

LA CASA DEI

100

SEGRETI

...ADOTATA IN SENATO IL 29 LUGLIO 1891...  
...E IN PARLAMENTO IL 12 MARZO 1892...  
A. DE' VECCHI N. 31933 P.  
CON CARICAZIONE N. 101126

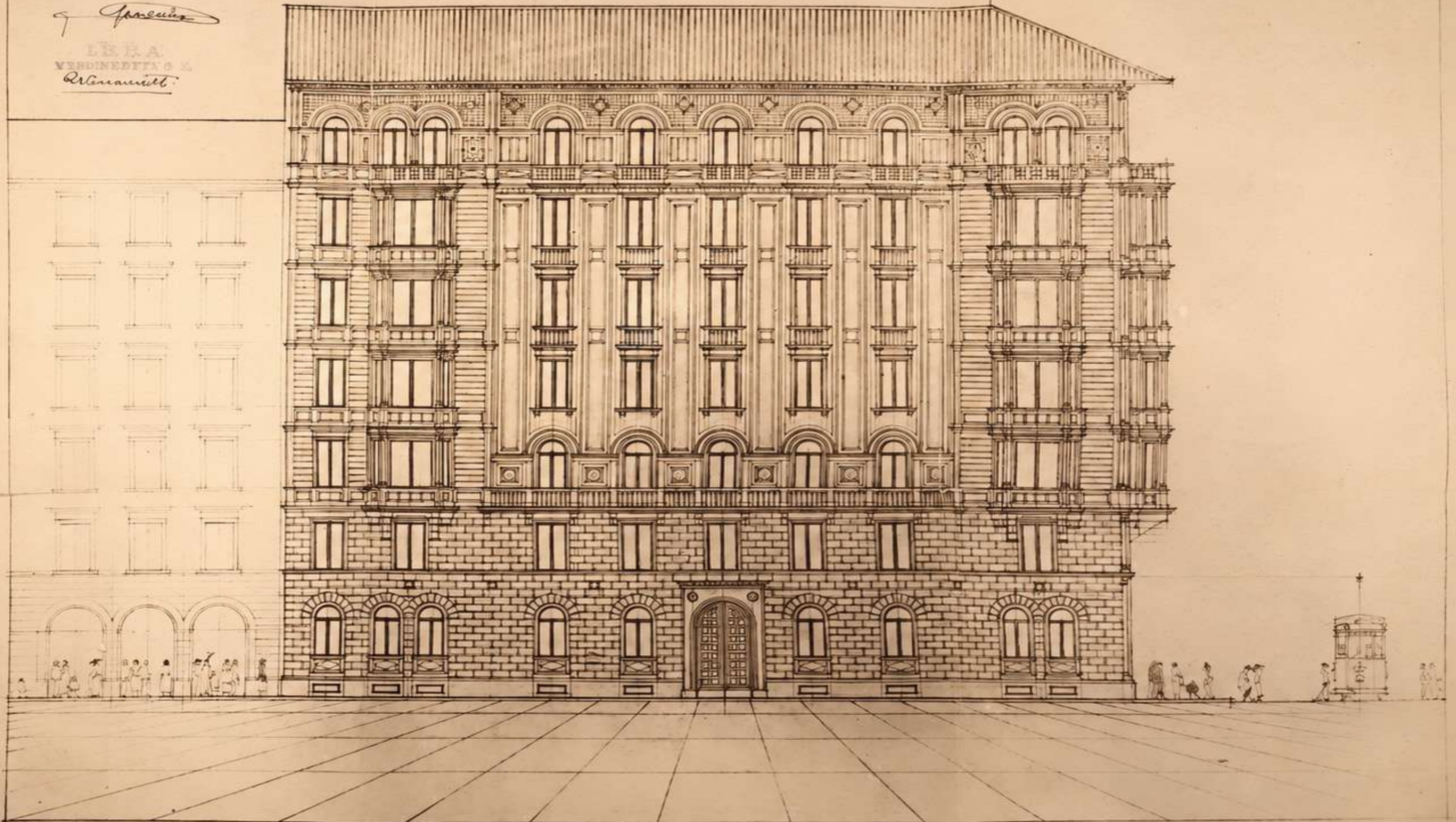
MODELLO REDATTO IN ORDINE  
DIMENSIONI D. 1/2  
1044-018738

*Al. Casarini*

*Il padiglione di L. Casarini*

*G. Casarini*

LIB. A.  
VERDINETTA & C.  
*Al. Casarini*



SARM. CASA IN MILANO PIAZZALE MAGENTA 1. RAPP. 1:100 ARCH. G. CASARINI

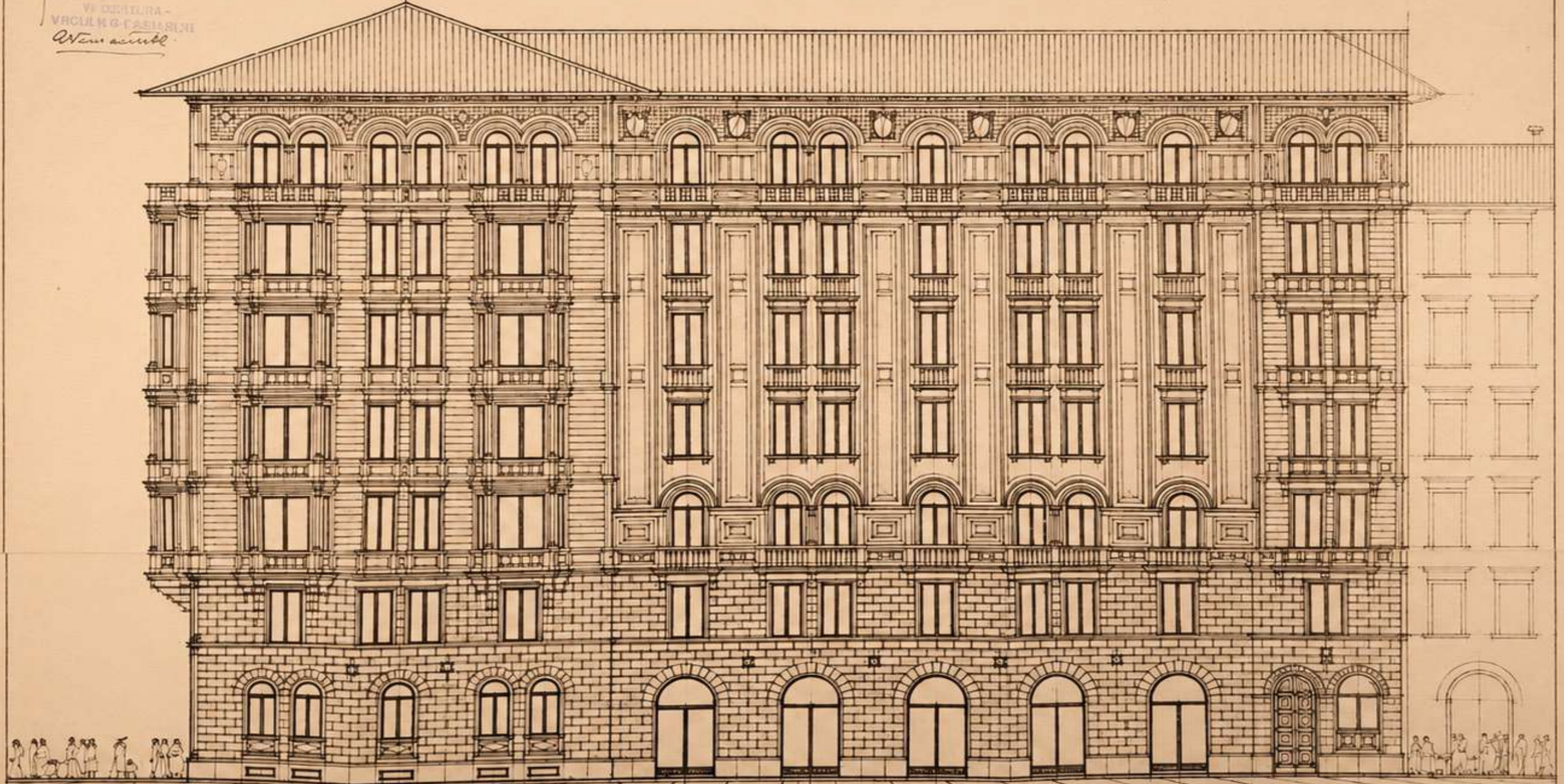
...AD NITC ESOLVERVO DEL...  
...GOETTO N° F110'28...  
A TERMINE DELL'ALLEG. P  
DEL REGOLAMENTO EDILIZIO

MODELLO IMPORT. RIDOTTO  
DIMENSIONI 1/21, 1/2  
NAPOLI 1902-1903

*Atanasio*

*Il nostro du lavoro  
spasato*

VI DESTINA -  
VICINO CASARINI  
*Atanasio*



SALPM. CASA IN MILANO PIAZZALE MAGENTA 1. RAPP. 1:100 ARCH: G. CASARINI





























# La Proprietà

Nel tempo mi hanno dato molti nomi, ma tu puoi chiamarmi con quello che più mi appartiene: la casa dei cento segreti.

Non è che io li voglia nascondere, ma essi si rivelano solo a chi si concede il tempo di scoprirli.

Li custodisco nelle superfici che portano tracce di un tempo che non è più qui, nelle venature del legno che scricchiola appena sotto i tuoi passi, nei riflessi leggermente imperfetti degli specchi, nelle modanature che disegnano i soffitti come i pensieri di chi mi ha abitata prima, rimasti lì, sospesi.

Fuori, la città scorre veloce. Le strade si incrociano, i tram fanno suonare l'aria e i binari, le voci e i suoni della metropoli si sovrappongono espandendosi.

In me, invece, tutto si attenua, tutto si fa calmo, raccolto, silenzioso. Anche il rumore cambia il suo registro: si fa gentile, come chi bussa piano prima di attraversare una soglia.

La luce si diffonde nell'aria, sulle pareti, si posa su arredi e superfici. Non invade nulla, accompagna: con il passare delle ore cambia tono, inclinazione, approdo, e ogni volta sceglie un dettaglio diverso da accendere.

Così anche io mi apro, ma senza fretta. Le mie stanze si lasciano scoprire, una dopo l'altra, come pagine di un libro prezioso, sfogliate con cura.

C'è sempre qualcosa di me che resta appena fuori dallo sguardo: un angolo, una prospettiva, un dettaglio che invita a guardare oltre, a cercare ancora.

E così tu mi attraversi, senza accorgerti davvero di quando hai iniziato a sentirmi tua.

Resta ancora. Ho altri segreti da lasciarti scoprire: non dimenticare il mio nome.

















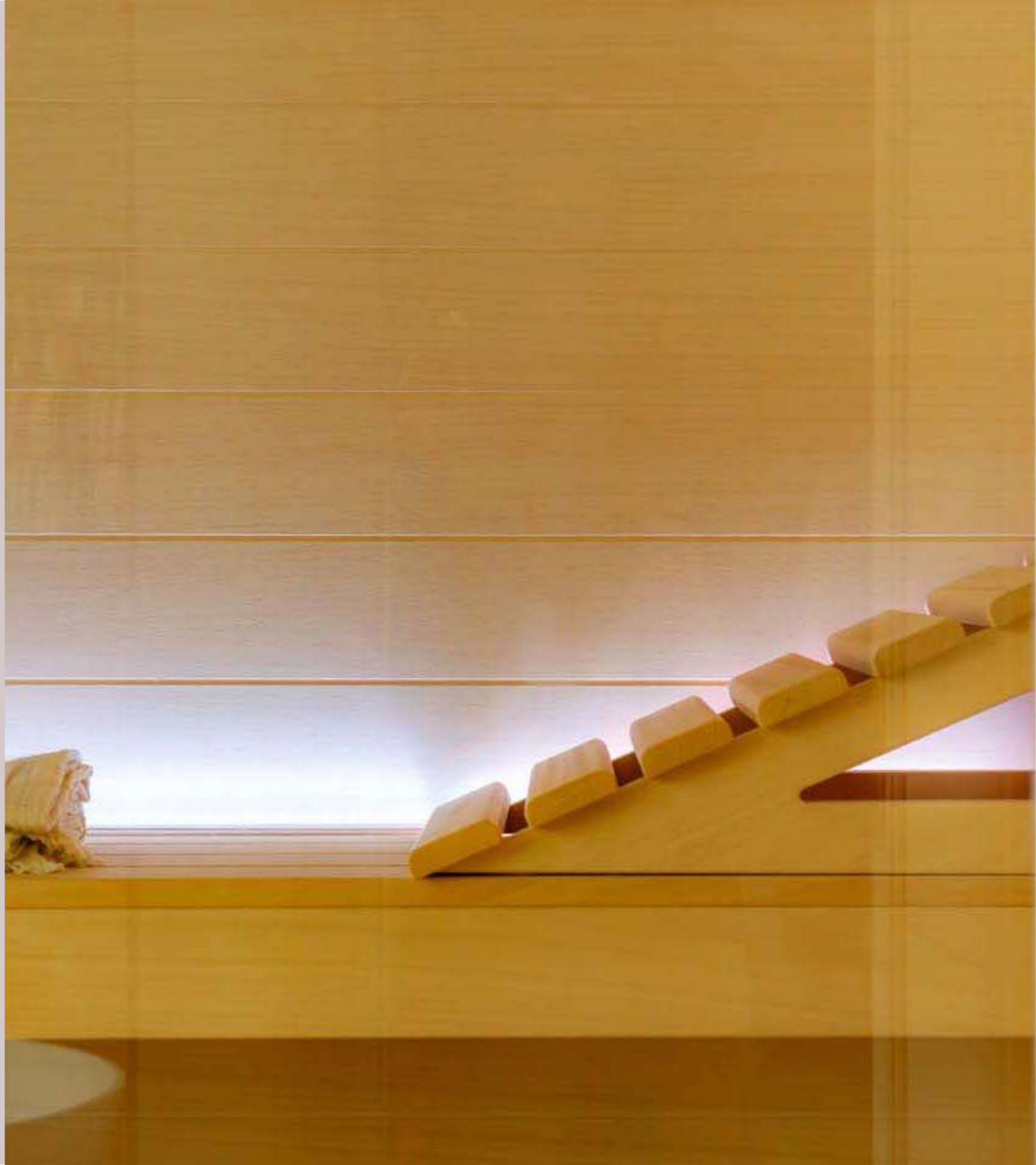




# Dettagli

<b>Piano:</b>	4
<b>Superficie:</b>	303 mq
<b>Balconi:</b>	8 mq
<b>Cantina:</b>	17 mq

- Splendido edificio dei primi del '900 con atrio d'ingresso con soffitti a cassettoni
- Parti comuni decorate con graffiti dell'epoca e ascensore originale
- Esposizione tripla
- Grande ingresso di rappresentanza
- Soggiorno doppio con soffitti alti 3,6 metri e due scenografici bow window
- Sala da pranzo
- Ampia cucina
- Bagno di cortesia
- Lavanderia
- Master bedroom con walk-in closet e bagno en suite con sauna
- 3 ulteriori camere da letto, una delle quali con bagno en suite







LA CASA DEI

→ 100 ←

SEGRETI



UN'ESCLUSIVA



*Tirelli*  
& PARTNERS

LUXURY HOMES | FAIR SERVICE

Via Leopardi 2, 20123 Milano



+39 02 80 51 673



[www.tirelliandpartners.com](http://www.tirelliandpartners.com)



[info@tirelliandpartners.com](mailto:info@tirelliandpartners.com)

