

ALUMERO

DE



**SUSTAINABLE
SOLAR
SOLUTIONS**

easySPEED 2
DATENBLATT



Unser innovatives und aerodynamisches Flachdachmontagesystem für Solaranlagen vereinigt die Stabilität eines Schienensystems mit der Flexibilität eines Plattensystems. Es bietet eine schnelle, sichere und stabile Installation sowie langjährige Zuverlässigkeit.

Ihr großes Plus.

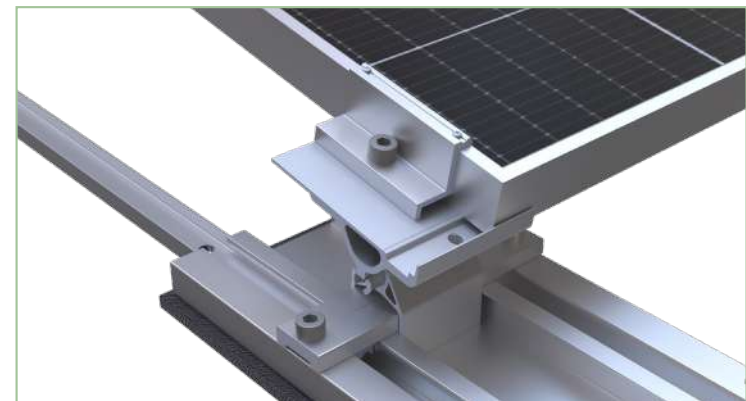
- + Optimale Lastverteilung
 - Große Grundplatten mit langlebig verklebtem Vlies
 - Ökonomische Ballastierung für minimale Punktlasten und gleichmäßige Lastenverteilung
 - Durchdringungsfreie Ballastierung
- + Blitzstromtragfähigkeit und Potenzialausgleich
 - Zuverlässige Ableitung von Blitzströmen bis 50 kA und Potenzialausgleich von DAkkS-akkreditierter Prüfstelle geprüft und bestätigt
- + Sicheres Design
 - Statische Verlässlichkeit mittels Standsicherheitsnachweise erwiesen
 - Exzellente Windlastresistenz durch Windkanaltests optimiert
 - Druckwiderstand in Heavy Duty Ausführung $\leq 5,76 \text{ kN/m}^2$
 - Kein Raupeneffekt bei Temperaturschwankungen dank optimaler Lagesicherung
- + Flexibel
 - Spannungsfreie Installation dank Kippgelenken
 - Flexibel einsetzbar für verschiedene Modulgrößen und -typen
 - Modulklemmung sowohl an der kurzen als auch an der langen Seite
 - Heavy Duty-Variante für hohe Lasten und anspruchsvolle Einsätze
- + Einfach unkompliziert
 - Kompakte, kurze Bauteile für optimierten Transport, platzsparende Lagerhaltung und einfache Handhabung auf der Baustelle
 - Einfache Installation mit nur einem Werkzeug
 - Montage durch Montagelehre bereits ohne Module vor Ort möglich



Technische Daten

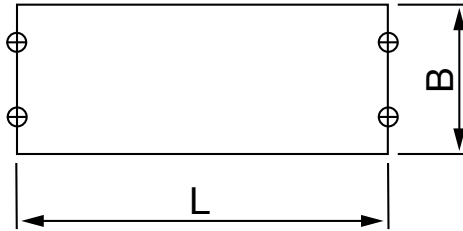
Beschreibung	Modulares Hybrid Plattensystem für gerahmte Solarmodule auf Flachdächern.	
Verwendung	Folien- und Bitumendächer (mit und ohne Wärmedämmung), Beton und Kiesdächer	
Dachneigung	0° - 5°	
Module	Typ:	Gerahmte Module
	Maße:	Breite: 900 – 1500 mm Länge: 1500 – 2500 mm
	Ausrichtung:	Horizontal
	Feldgröße:	Max. 20 x 25 Meter Min. 4 Doppelmodule (auskragend 2 Doppelmodule)
	Neigung:	~10° (typisch 9 - 12°, abhängig von Modulbreite)
Abstände	Dachoberfläche:	~ 70 mm
	Dachrand:	Min. 600 mm
Lasten	Wind:	Bis zu 3,00 kN/m ² (Soglast)
	Schnee:	Bis zu 5,76 kN/m ²
Auslegung / Stand- sicherheitsnachweis	Softwaregestützt auf Basis von Windkanaluntersuchungen und Baunormen	
Bauseitige Anforderungen	Eine ausreichende statische Tragfähigkeit der Dachkonstruktion und des Gebäude- tragwerks sowie eine ausreichende Druckbelastbarkeit des Dachaufbaus ist bauseits sicherzustellen. Es gelten die allgemeinen Geschäfts- und Garantiebedingungen sowie Nutzungsvereinbarung. Auch die Modulfreigabe ist bauseits zu prüfen.	
Schraubenmontage	M8 (A2-70)	
Drehmoment	Max. 15 NM	
Komponenten	Modulklemmen mit Erdungspins, Grundplatten, Verbindungsschiene in Längs- und Querrichtung (H-Schiene & Querprofil), Ballastwannen, Kieswannen, Wind- leitbleche, Halterungsprofile für Windleitblech, Erdungsklemmen für Blitzstrom- tragfähigkeit	
Material	Tragende Verbindungsteile: Aluminium EN AW 6063 T66 und EN AW 6005A T6; Modulklemmen: Aluminium EN AW 6063 T66; Schrauben: rostfreier Stahl A2- 70, Windleitbleche und Ballastwannen; Stahl mit Alu-Zink-Beschichtung; Vlies: Polyester-Nadelfilz	

* je nach Systemvariante und verwendeten PV-Modulen



easySPEED 2 Systemübersicht Klemmung kurze Seite

Klemmpositionen kurze Seite



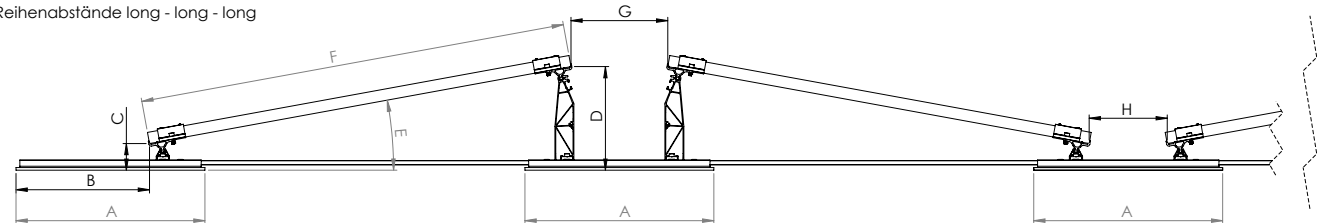
- + Schneller Aufbau
- + Reduzierter Materialaufwand
- + Kosteneffektive Lösung

Reihenabstände	A (mm)	B * (mm)	C * (mm)	D * (mm)	E** (mm)	F (mm)	G (mm)	H * (mm)
long - long - long (LLL)	500	~ 353,2	~ 70,6	~ 274,2	7,7° - 12°	990 - 1500	~ 256,2	~ 206,6
long - long - short (LLS)	500	~ 353,2	~ 70,6	~ 274,2	7,7° - 12°	990 - 1500	~ 256,2	~ 30
long - short - short (LSS)	500	~ 353,2	~ 70,6	~ 274,2	7,7° - 12°	990 - 1500	~ 117,7	~ 30

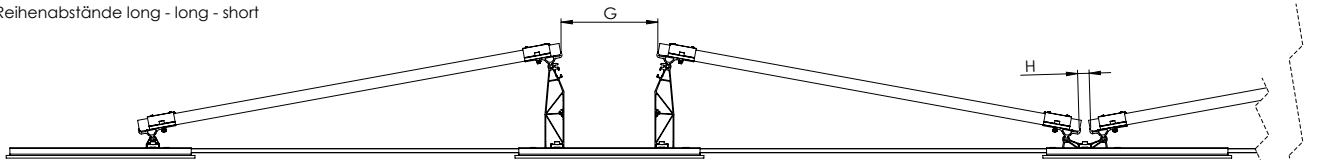
* Abhängig von Aufständerungswinkel

** Abhängig von Modulbreite

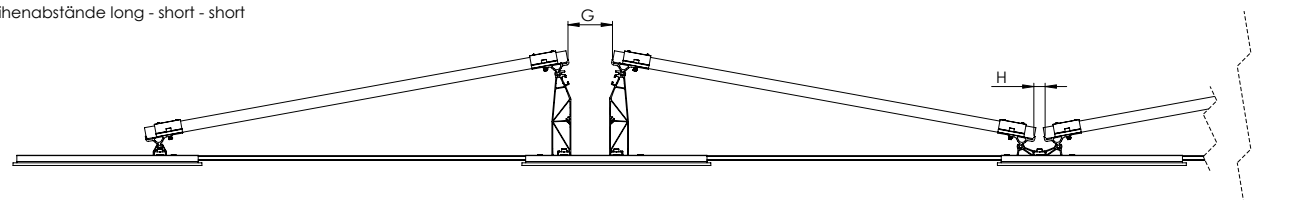
Reihenabstände long - long - long



Reihenabstände long - long - short

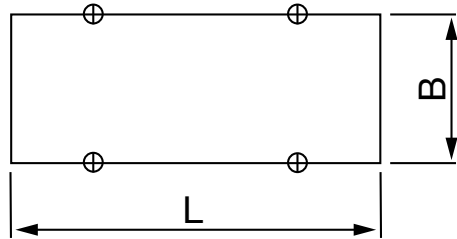


Reihenabstände long - short - short

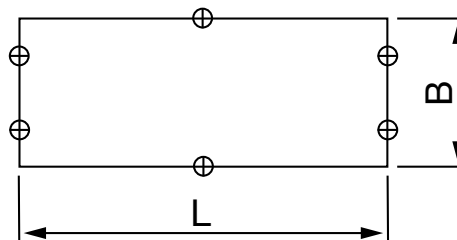


easySPEED 2 Systemübersicht Klemmung lange Seite & Heavy Duty Variante

Klemmpositionen lange Seite



Klemmpositionen Heavy Duty



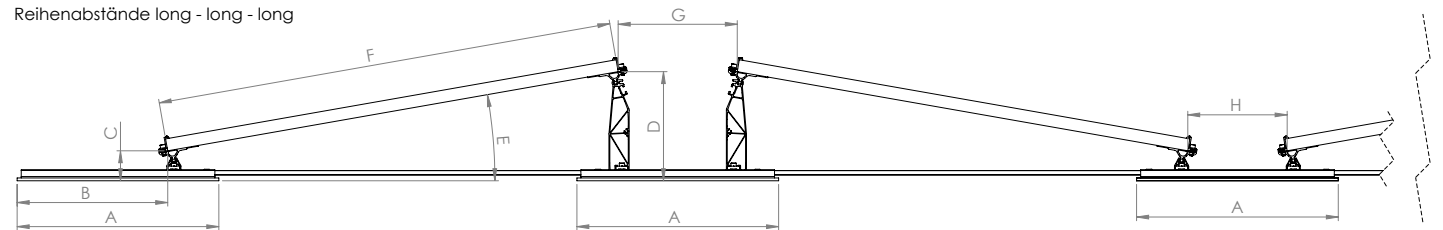
- + Erhöhte Stabilität
- + Klemmung am Viertelpunkt
- + Hohe Schnee- und Windlasten

Reihenabstände	A (mm)	B* (mm)	C* (mm)	D* (mm)	E**	F (mm)	G (mm)	H* (mm)
long - long - long (LLL)	500	~ 373,2	~ 74,3	~ 270,6	7,5° - 11,5°	990 - 1500	~ 295,2	~ 206,6
long - long - short (LLS)	500	~ 373,2	~ 74,3	~ 270,6	7,5° - 11,5°	990 - 1500	~ 295,2	~ 69,6
long - short - short (LSS)	500	~ 373,2	~ 74,3	~ 270,6	7,5° - 11,5°	990 - 1500	~ 156,7	~ 69,6

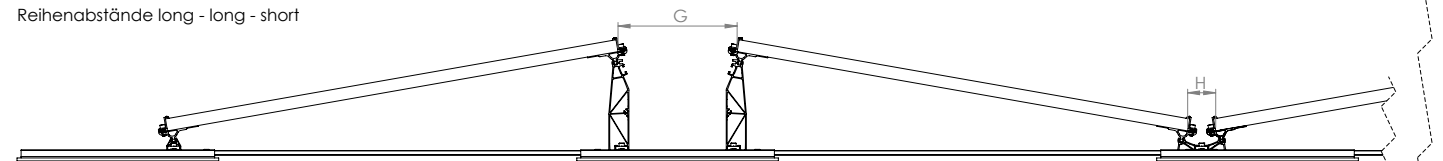
* Abhängig von Aufständigungswinkel

** Abhängig von Modulbreite

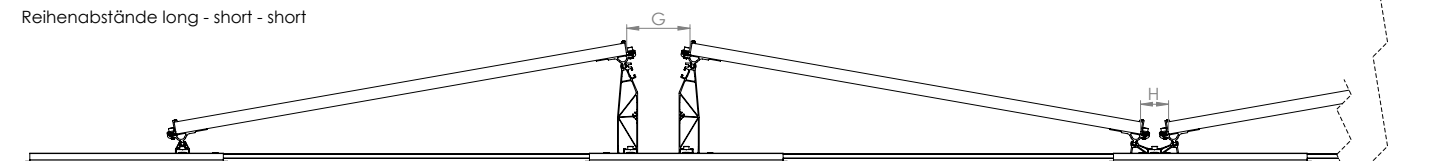
Reihenabstände long - long - long



Reihenabstände long - long - short



Reihenabstände long - short - short



easySPEED 2 Systemkomponenten

weitere Artikel finden sie in unserem Produktkatalog oder auf unserer Website: www.alumerogroup.eu



Grundplatte 140 x 480 mm
Produkt-Nr.: 200123-480



Grundplatte 240 x 480 mm
Produkt-Nr.: 200124-480



Unterlegplatte
Produkt-Nr.: 200123-220



Stütze klein
Produkt-Nr.: 200121



Doppelstütze klein
Produkt-Nr.: 200134



Stütze groß
Produkt-Nr.: 200135



H-Schiene
Produkt-Nr.: 200127-
*diverse Längen



Querprofil
Produkt-Nr.: 200128-
*diverse Längen



Mittelklemme 30-40
Produkt-Nr.: 200302-30-40

Mittelklemme 30-40 schwarz
Produkt-Nr.: 200392-30-40



Endklemme
Produkt-Nr.: 200305-*

Endklemme schwarz
Produkt-Nr.: 200395-
*diverse Höhen



Profilhalter
Produkt-Nr.: 200129



Montagelehre
Produkt-Nr.: 110303



Ballastwanne
Produkt-Nr.: 200106-
*diverse Längen



Ballastwanne Kies
Produkt-Nr.: 200107-
*diverse Längen



Ballastspange
Produkt-Nr.: 200133



Ballastclip
Produkt-Nr.: 200130



Inbusschraube
Produkt-Nr.: 800617



Unterlegscheibe
Produkt-Nr.: 823002-24



Kabelbinder inkl. Clip
Produkt-Nr.: 800706

ALUMERO Solar.Pro.Tool Projektplanung in 8 Schritten

- 1 Stammdaten
- 2 Dachdaten
- 3 Dacherausfassung
- 4 PV-Module
- 5 Konstruktion
- 6 CAD-Plan
- 7 Statik
- 8 Materialliste



Wir geben unseren Kunden die Möglichkeit technische, projektbezogene Systemauslegungen inkl. statischer Berechnung und Projektberichte mittels Online-Software **ALUMERO Solar.Pro.Tool** zu erstellen.

ALUMERO Systematic Solutions GmbH
Sonnenweg 1-2 | AT-5162 Seeham
T +43 6217 / 6841-0
alumero@alumero.at
www.alumero.at