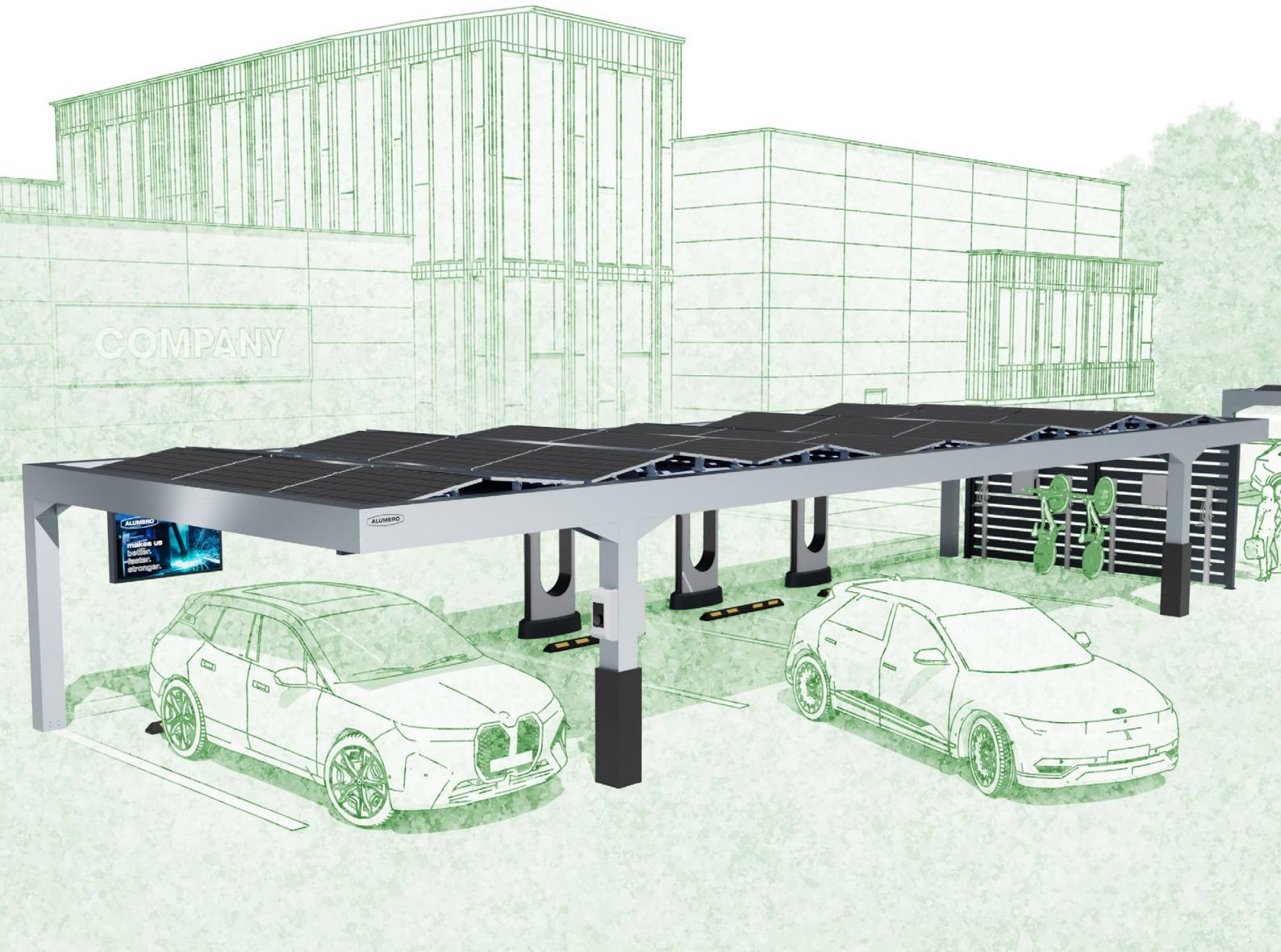


ALUMERO



PV-CARPORT **SYSTEME**



**SUSTAINABLE
SOLAR
SOLUTIONS**

ÜBER UNS

ABOUT US

ALUMERO entwickelt und produziert
Photovoltaik-Montagesysteme
– nachhaltig hergestellt in Europa
aus recyceltem metagreen Aluminium.

Wir behalten dadurch immer volle Kontrolle
über unsere Lieferketten, und du profitierst
von außerordentlicher Verlässlichkeit und
kurzen Lieferzeiten.

Als OEM-Produzent stellen wir auch Sonder-
anfertigungen auf Kundenwunsch her.

ALUMERO develops and produces sustainable
photovoltaic mounting systems from recycled metagreen
aluminium in Europe.

As a result, we always retain full control over our supply
chains and you benefit from exceptional reliability and
short delivery times.

As an OEM manufacturer, we produce customised
products on request.

UNSERE PRODUKTE & LEISTUNGEN

OUR PRODUCTS & SERVICES



PV-Flachdach PV-Flat roof

- + Flachdach | Flat roof
- + Gründach | Green roof



PV-Schrägdach PV-Pitched roof

- + Metaldach | Metal roof
- + Ziegeldach | Tiled roof
- + Welleternit / Wellblech |
Welleternite / Corrugated iron



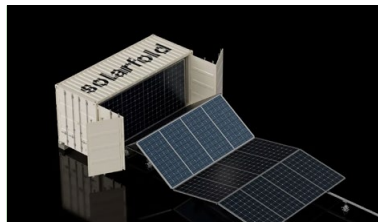
PV-Freifläche PV-Outdoor

- + PV-Freiflächenanlagen in unzähligen Varianten |
Ground mounted PV-systems in many variations



PV-Carports PV-Carports

- + smart PV-Carport
- + Stahl PV-Carports |
Steel PV-Carports



solarfold solarfold

- + Mobiler Solarcontainer |
Mobile solar container



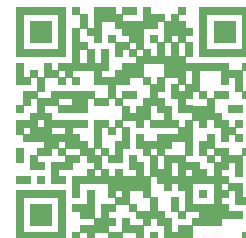
Laminatklemmen Laminate clamps

- + Für rahmenlose Module |
For frameless modules



Fertigung nach Kundenzeichnung Production of customers drawing

- + Entwicklung & Beratung | Development & consulting
- + Strangpressen | Extrusion
- + Profilbearbeitung & Schweißtechnik | Profile machining & welding
- + Baugruppenfertigung | Assembly manufacturing



MEHR INFOS
MORE INFO



DAS IST METAGREEN

EINE BESSERE ZUKUNFT HEUTE LEBEN.

Mit dem Nachhaltigkeitskonzept metagreen übernimmt ALUMERO Verantwortung und verpflichtet sich zu bewusstem Handeln für die Wahrung unseres Lebensraumes - für uns, die nächsten Generationen und unsere Umwelt.

Recycling

Für die Herstellung der ALUMERO Produkte wird Aluminiumschrott aufbereitet und daraus Sekundäraluminium gewonnen. Dies ist von besonderer Bedeutung, da die meisten Emissionen in der Aluminiumindustrie bei der Produktion von Primäraluminium entstehen. Indem die Recyclingquote erhöht wird, können wir unseren CO₂-Fußabdruck signifikant reduzieren. Unser Ziel ist es, den durchschnittlichen Anteil von Recyclingmaterial kontinuierlich zu steigern, sodass unsere Produkte bis 2030 zu 100% aus Sekundäraluminium bestehen.

Qualität

Neben der stetigen Erhöhung der Aluminium-Recyclingquote behalten wir die Qualität unserer Produkte besonders genau im Blick. Unser Ziel ist es, mit den metagreen Legierungen niedrigste CO₂-Emissionen zu erzielen, ohne dabei Kompromisse bei der Qualität eingehen zu müssen.

Regionalität

Auch beim Produktionsort unserer PV-Montagesysteme legen wir großen Wert auf Nachhaltigkeit. Uns ist wichtig, die regionale Wirtschaft zu unterstützen und die Transportwege kurz zu halten. Daher werden unsere Produkte in der EU produziert.

Bei der Produktion von Primäraluminium werden viele Tonnen CO₂ ausgestoßen. Durch Recycling erhältst du bei uns pro Tonne CO₂ mehr Aluminium.

Kilogramm Aluminium pro Tonne CO₂





THIS IS METAGREEN

LIVE IN A BETTER FUTURE, TODAY.

With the sustainability concept metagreen, ALUMERO takes responsibility and commits to conscious actions to preserve our habitat – for us, future generations and our environment.

RECYCLING

For manufacturing the ALUMERO products, aluminium scrap is processed to extract secondary aluminium. This is particularly significant because most emissions in the aluminium industry arise from primary aluminium production. By increasing the recycling rate, we can significantly reduce our CO₂ footprint. Our goal is to continuously raise the average proportion of recycled material so that by 2030, our products consist of 100% secondary aluminium.

QUALITY

In addition to steadily increasing our aluminium recycling rate, we closely monitor the quality of our products. Our aim is to achieve the lowest CO₂ emissions with metagreen alloys without compromising on quality.

REGIONALITY

We also place great emphasis on sustainability when it comes to the production location of our PV mounting systems. It is important for us to support the local economy and keep transportation distances short. Therefore, our products are manufactured in the EU.



Many tonnes of CO₂ are emitted during the production of primary aluminium. By recycling, you get more aluminium per tonne of CO₂.

The chart shows kilograms of aluminium per tonne of CO₂.

SMART PV-CARPORT

VOLLE POWER FÜR DEN PARKRAUM.

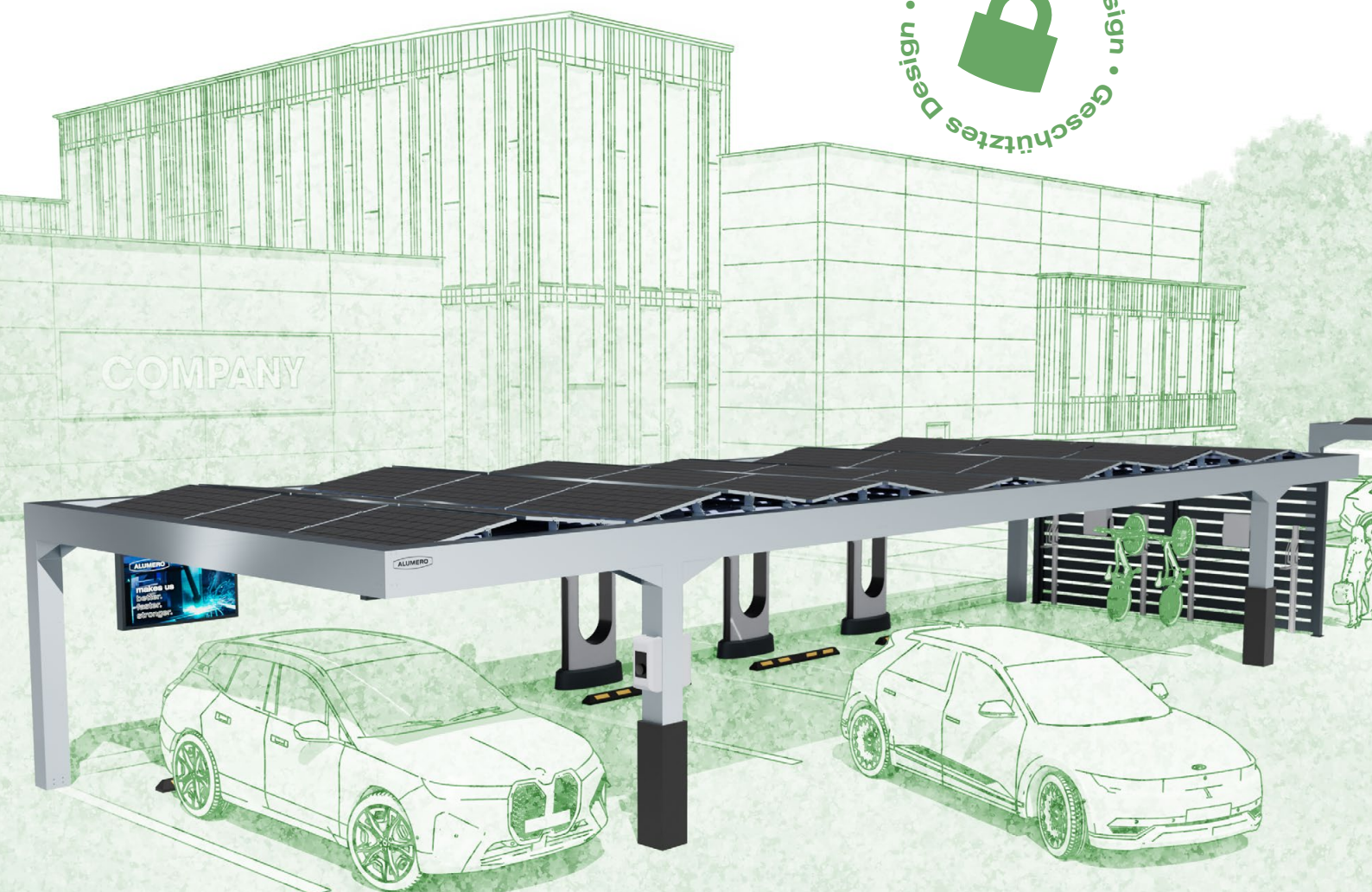
So profitieren Sie in Zukunft von Ihren Stellflächen

Parkraum muss keine verschwendete Fläche bleiben. Mit dem ALUMERO Smart PV-Carport profitieren Sie von Flächen, die sonst nur Kosten verursachen.

FULL POWER FOR THE PARKING SPACE.

This is how you can benefit from your storage space.

Parking space does not have to remain wasted space. With the ALUMERO Smart PV carport, you can benefit from space that would otherwise only incur costs.



Vorteile

Benefits



Geringer Montageaufwand

Dank punktueller Beton- bzw. Schraubfundamente lässt sich das Smart PV-Carport je nach Gegebenheit der Aufstellungsfläche einfach montieren.

Low installation effort

Thanks to selective concrete or screw foundations, the Smart PV carport can be easily installed depending on the conditions of the installation site.



Amortisation

Ihr ALUMERO Smart PV-Carport finanziert sich selbst: Durch Stromkostensparnis und Einspeisevergütung profitieren Sie langfristig und mit geringem Risiko.

Amortisation

Your ALUMERO Smart PV carport pays for itself: you benefit in the long term and with low risk through electricity cost savings and feed-in tariffs.



Eigenbedarfsdeckung

Mit dem ALUMERO Smart PV-Carport versorgen Sie Ihr Business mit Strom und profitieren somit über die gesamte Lebenszeit Ihres Carports.

Self-sufficiency

With the ALUMERO Smart PV carport, you can supply your business with electricity and thus benefit throughout the entire lifetime of your carport.



Lange Lebensdauer

Durch die witterungsbeständige metagreen-Aluminiumkonstruktion und langjährige Lebensdauer von PV-Modulen hält Ihr Carport viele Jahre.

Long service life

Thanks to the weather-resistant metagreen aluminium construction and the long service life of PV modules, your carport will last for many years.



Integrierte Werbefläche

Mit modularen Erweiterungen wie Werbeflächen und sogar Werbescreens erhalten Sie einen Zusatznutzen, wo er sich am meisten auszahlt!

Integrated advertising space

With modular extensions such as advertising space and even advertising screens, you get added value where it pays off most!



Kabel & Entwässerung

Die gesamte Elektroinstallation und Entwässerung verläuft innerhalb der Konstruktion, was nicht nur ästhetisch ist, sondern Montage & Materialkosten weiter verringert.

Internal cables & drainage

All electrical installations and drainage run inside the structure, which is not only aesthetically pleasing but also further reduces installation and material costs.



Modulare Konstruktion

Die modulare Konfiguration erlaubt es, die Carports zielgenau auf Ihre vorhandenen Parkflächen und Wünsche anzupassen.

Modular construction

The modular configuration allows the carports to be tailored precisely to your existing parking spaces and requirements.



Vielseitig

Mit den vielfältigen Erweiterungsmöglichkeiten sind Ihrer Vorstellung beinahe keine Grenzen gesetzt. Werbescreens, E-Bike Charger oder Wallboxen und integrierte Energiespeicher setzen Ihr Unternehmen oder Ihre Firmenflotte unter Strom.

Versatile

With a wide range of expansion options, there are virtually no limits to your imagination. Advertising screens, e-bike chargers or wall boxes and integrated energy storage systems will power your business or company fleet.

Smart PV-Carport

EIN CARPORT, DAS EINFACH IMMER PASST.

A CARPORT THAT SIMPLY ALWAYS FITS.

Dank der vielfältigen Konfigurations- und Erweiterungsmöglichkeiten, passt das ALUMERO Smart PV-Carport einfach immer und überall. Deshalb bringt es neben integrierter Photovoltaik und Entwässerung auch optionale Features wie:

Thanks to its wide range of configuration and expansion options, the ALUMERO Smart PV carport fits anywhere, anytime. That's why, in addition to integrated photovoltaics and drainage, it also offers optional features such as:



Konfigurationen

- + Wallboxen, DC-Schnelllader oder E-Bike Charger
- + LED-Beleuchtung in den Trägern
- + Rammschutzelemente als Verkleidung, mit Polsterung oder mit Pollern
- + Aluminium-Wandsystem zur Verschattung oder zum Sichtschutz
- + Bike-Racks zur vertikalen Verstaueung oder vielzählige Arten von Fahrradständern
- + Vielfältige Wege um Werbeflächen zu integrieren, u.A. hängende Public-Viewing Screens, digitale Citylights oder gigantische LED-Screens über die gesamte Rückwand
- + Zusatzausstattungen wie zum Beispiel Sitzmöbel oder Getränke- und Snackautomaten
- + Preis auf Anfrage

Configurations

- + Wallboxes, DC fast chargers or e-bike chargers
- + LED lighting in the beams
- + Impact protection elements as cladding, with padding or with bollards
- + Aluminium wall system for shading or privacy protection
- + Bike racks for vertical storage or numerous types of bicycle stands
- + A variety of ways to integrate advertising space, including hanging public viewing screens, digital city lights or giant LED screens covering the entire rear wall.
- + Additional equipment such as seating or drinks and snack vending machines
- + Price on request

Smart PV-Carport

VON ANFANG BIS ENDE DURCHGEDACHT. Systemtechnik

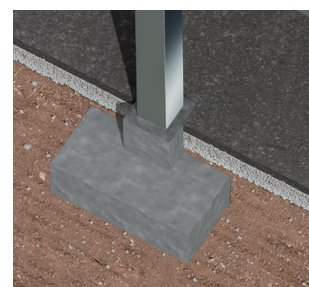
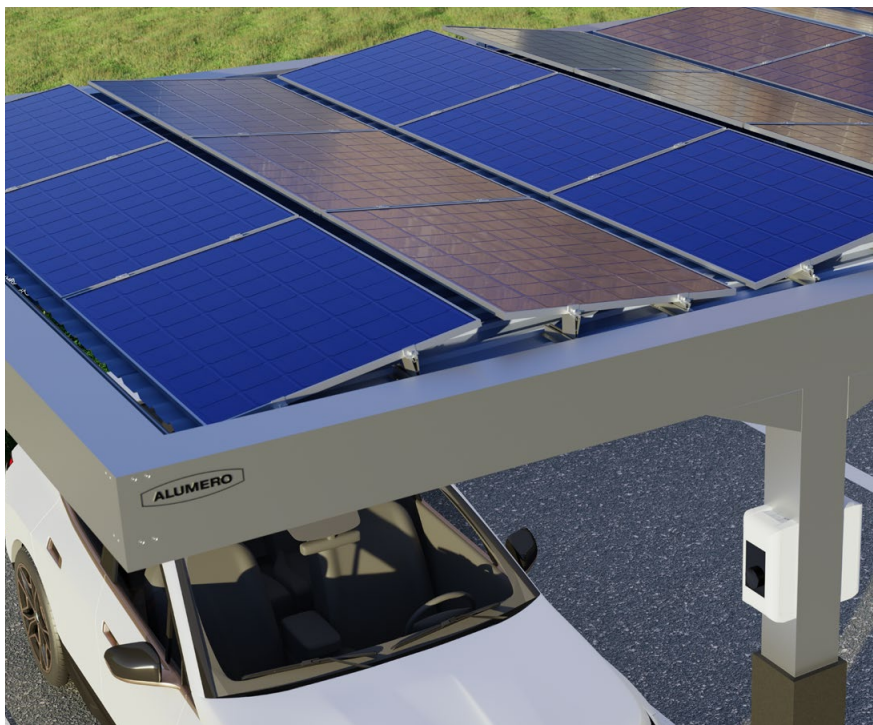
Nicht nur einfach montiert, sondern auch einfach clever. Die geprüfte Statik, aber vor allem das sehr vielseitige Aluminium-Profilssystem aus nachhaltiger metagreen-Legierung zeichnen das ALUMERO Smart PV-Carport aus, und machen es zu einem am Markt bisher einzigartigen Produkt.

Die PV-Konstruktion wird mit vielfach erprobter Systemtechnik von ALUMERO auf dem Trapezblechdach montiert und aufgeständert – mit dem Zusatzeffekt dass dadurch die PV-Module besser hinterlüftet, und damit höhere Erträge erzielt werden können.

Aluminium-Profiltechnik erlaubt es dem Smart PV-Carport wesentlich vielseitiger und modularer zu sein als vergleichbare Produkte aus Stahl. So kann zum Beispiel die Entwässerung durch die Säulen erfolgen, LED-Bänder in die Kabelkanäle integriert werden und zusätzliche Steuertechnik verbaut werden.

Die Einbindung jeglicher Solar- und Ladetechnologie erfolgt ohne sichtbare Kabelstränge außerhalb der Konstruktion, da sich alles direkt in den Trägerprofilen verbergen lässt - und dabei auch gleich vor Manipulation und Vandalismus geschützt ist.

Die Konstruktion ist leicht auf punktuellen Beton- oder Schraubfundamenten zu errichten. Das Betonfundament schließt, je nach Gegebenheit am Aufstellungsort mit der Asphaltschicht ab.



THOUGHT THROUGH FROM START TO FINISH.

Systems engineering

Not only easy to install, but also cleverly designed. The ALUMERO Smart PV carport stands out thanks to its tested structural integrity and, above all, its highly versatile aluminium profile system made from sustainable metagreen alloy, making it a product that is unique on the market.

The PV structure is mounted and elevated on the trapezoidal sheet metal roof using ALUMERO's tried-and-tested system technology – with the added benefit that the PV modules are better ventilated, enabling higher yields to be achieved.

Aluminium profile technology allows the Smart PV Carport to be much more versatile and modular than comparable steel products. For example, drainage can be provided through the support columns, LED strips can be integrated into the cable ducts and additional control technology can be installed.

All solar and charging technology is integrated without visible cable harnesses outside the structure, as everything can be concealed directly in the support profiles – and is also protected against tampering and vandalism.

The structure is easy to erect on point concrete or screw foundations. Depending on the conditions at the installation site, the concrete foundation is finished with a layer of asphalt.

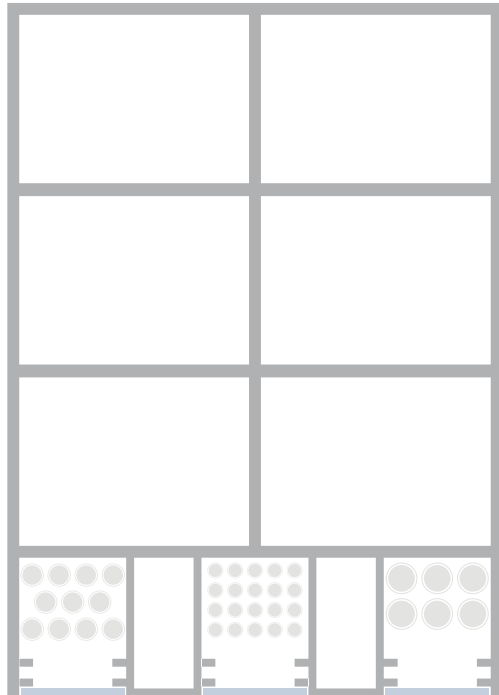
- + Geprüfte Statik, geschütztes Design
- + Minimalistisches Design fügt sich beinahe überall ein
- + Vielzahlige Montagemöglichkeiten von Zusatzausstattung dank ausgeklügelter Profiltechnik
- + Entwässerung erfolgt durch die Säulen des Carports
- + Integrierte Technik dank smarterer Aluminium-Profiltechnik
- + Sehr langlebig und wartungsarm dank starker Aluminiumkonstruktion
- + Zuverlässige und erprobte PV-Integration dank ALUMERO Systemtechnik
- + Unsere metagreen-Legierung verringert den CO2-Fußabdruck & Energiebedarf der Produktion signifikant
- + Einfache Montage durch punktuelle Beton- oder Schraubfundamente
- + Erlaubt die bestmögliche Nutzung vorhandener Parkflächen dank modularem Baukastensystem.

Smart PV-Carport

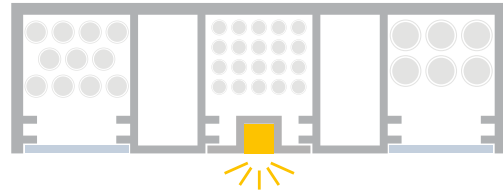
VON ANFANG BIS ENDE DURCHGEDACHT. Systemtechnik

- + Geprüfte Statik, geschütztes Design
- + Minimalistisches Design fügt sich beinahe überall ein
- + Vielzahlige Montagemöglichkeiten von Zusatzausstattung dank ausgeklügelter Profiltechnik
- + Entwässerung erfolgt durch die Säulen des Carports
- + Integrierte Technik dank smarter Aluminium-Profiltechnik
- + Sehr langlebig und wartungsarm dank starker Aluminiumkonstruktion
- + Zuverlässige und erprobte PV-Integration dank ALUMERO Systemtechnik
- + Unsere metagreen-Legierung verringert den CO₂-Fußabdruck & Energiebedarf der Produktion signifikant
- + Einfache Montage durch punktuelle Beton- oder Schraubfundamente
- + Erlaubt die bestmögliche Nutzung vorhandener Parkflächen dank modularem Baukastensystem.

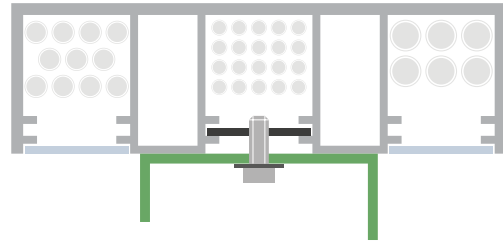




Unser Träger-Systemprofil (vereinfacht)
Our carrier system profile (simplified)



Das Profil mit installierter LED-Leiste
The profile with installed LED strip



Profil als Halterung für zusätzliche Abhängungen o.Ä.
Profile as a bracket for additional suspensions or similar

Erhältlich in RAL 7016 und RAL 9006, weitere RAL-Farben, oder individuelles Branding sind auf Anfrage verfügbar.

Available in RAL 7016 and RAL 9006, other RAL colours or custom branding are available on request.



Smart PV-Carport

FÜR JEDEN PARKPLATZ DIE PASSENDE LÖSUNG.

Varianten

Das ALUMERO Smart PV-Carport existiert in Konfigurationen zu 2, 4, 5 und 6 Stellplätzen, sowie der entsprechenden doppelreihigen Lösung mit 4, 8, 10 und 12 Stellplätzen. Erhältlich in den Varianten Standard und Comfort, mit 2.750 mm respektive 3.000 mm Stellplatzbreite.

THE RIGHT SOLUTION FOR EVERY PARKING SPACE.

Variants

The ALUMERO Smart PV carport is available in configurations for 2, 4, 5 and 6 parking spaces, as well as the corresponding double-row solution with 4, 8, 10 and 12 parking spaces. Available in Standard and Comfort versions, with parking space widths of 2,750 mm and 3,000 mm respectively.



Alle weiteren Informationen
finden Sie im Internet unter
smart-pvcarport.com

Alle weiteren Informationen
finden Sie im Internet unter
smart-pvcarport.com

Variante Standard – 2.750 mm | Standard variant – 2.750 mm

Diese Variante mit 2.750 mm Stellplatz-breite entspricht dem Standard, wie er heute schon an den meisten Stellplätzen gängig ist. Dadurch erlaubt unser Carport, vorhandene Parkflächen ohne größeren Aufwand einfach zu überdachen, und sofort Strom zu produzieren.

This version with a parking space width of 2,750 mm corresponds to the standard that is already common in most parking spaces today. This allows our carport to easily cover existing parking areas without major effort and to produce electricity immediately.

-  Hauptträger | Main beam
250 mm × 350 mm
-  Säule | Pillar
250 mm × 250 mm



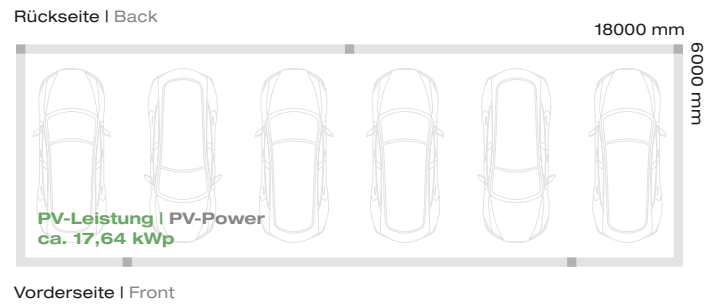
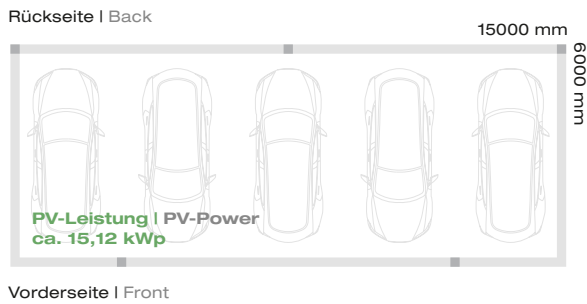
Smart PV-Carport

Variante Comfort – 3.000 mm | Comfort Variant – 3.000 mm

Diese Variante mit 3.000 mm Stellplatz-Breite eignet sich bestens für etwas breitere Fahrzeuge wie etwa SUVs, aber kann z.B. auch für die immer gängigeren Familienparkplätze verwendet werden. Durch unsere zwei Varianten und die vielzähligen Konfigurationsmöglichkeiten, schaffen wir es, beinahe alle Parkflächen entsprechend zu überdachen.

This version with a parking space width of 3,000 mm is ideal for slightly wider vehicles such as SUVs, but can also be used for increasingly common family parking spaces, for example. With our two versions and numerous configuration options, we can provide suitable roofing for almost all parking areas.

-  Hauptträger | Main beam
250 mm × 350 mm
-  Säule | Pillar
250 mm × 250 mm





ALUMERO SYSTEM

Referenzprojekte

Reference projects



Friedberg, AT



Nenzing, AT



Arnatveit, NO



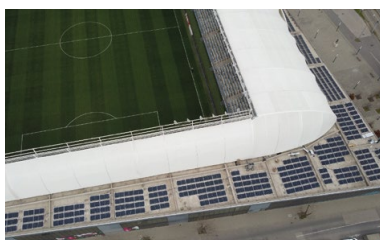
Bezau, AT



Hirschbühl, AT



Mannheim, DE



Budapest, HU



Izsak, HU



Barkhausen, DE



Jaidhof, AT



Nagykálló, HU



Øystese, NO



Spitzbergen, NO



Wels, AT



Gütersloh, DE



Peuerbach, AT

