

See below for German

PRESS RELEASE

2026, April

When cities run out of space: HyperPark launches first flagship project in China and scales across the Greater Bay Area:

Guangzhou, 26th March 2026 – HyperPark Ltd., a joint venture between Herrenknecht AG and SKV Invest GmbH, today announced the groundbreaking of its first flagship project in Guangzhou, marking a major milestone in the rollout of integrated urban parking and charging infrastructure. The project positions HyperPark at the forefront of next-generation mobility infrastructure, combining automated parking with high-performance charging to address growing urban space constraints and the accelerating adoption of electric vehicles.

Flagship project moves into construction

Following the groundbreaking ceremony at Yide Road, the project has entered the construction phase. All design work has been completed, and preparatory works are expected to conclude by May.

The core construction capital is in place, as project financing has been secured, including a committed bank loan.

Following the commencement of the construction, HyperPark is seeking to build-up of a broader ecosystem of banking, insurance services, key suppliers, and strategic partners to enable rapid scaling in China and international markets.

Concurrently, HyperPark is seeking an additional EUR 1 million in funding specifically to develop its proprietary software platform, enable seamless interface with autonomous taxi fleets, and to support building the mobility ecosystem.

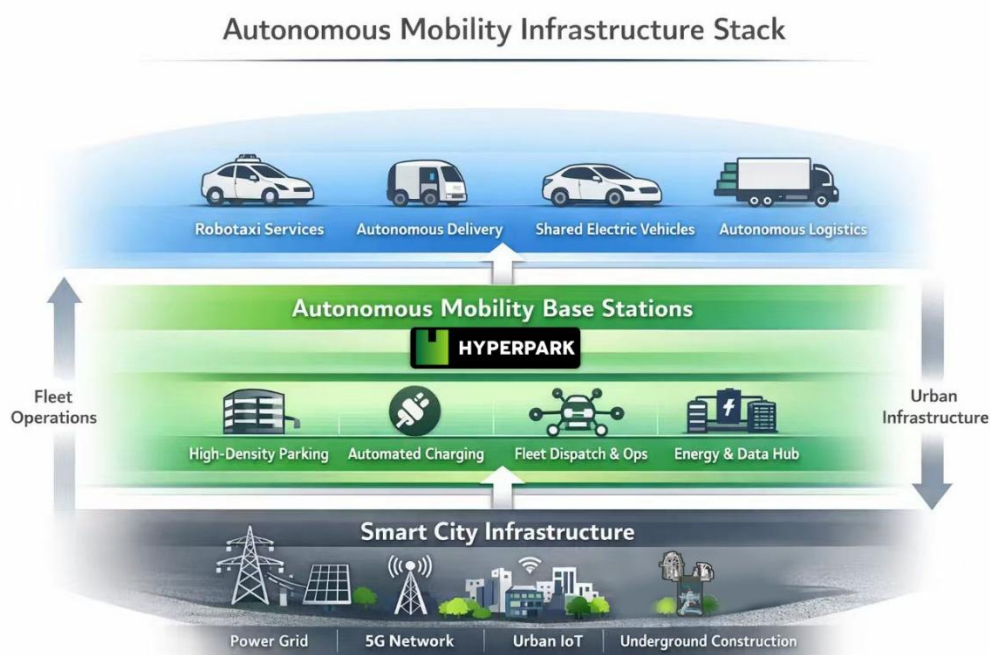
The facility introduces a new approach to underground infrastructure. By leveraging vertical shaft construction, HyperPark enables highly automated parking and charging systems with up to ten times greater space efficiency than conventional underground garages, while preserving valuable surface-level space. “We are building infrastructure that fundamentally redefines how cities use space and energy,” said Tan Li, CEO of HyperPark.



Partnership with autonomous driving leader Pony.ai

HyperPark has signed a memorandum of understanding with Pony.ai, a global leader in autonomous mobility. Founded in 2016, the company is listed on both the Hong Kong Stock Exchange (HKEX) and NASDAQ.

Under the agreement, the Guangzhou Yide Road site is being evaluated as a regional hub for fleet dispatch and energy replenishment for autonomous vehicles. Commercial negotiations are expected to begin ahead of project completion. The partnership reflects HyperPark’s ambition to serve as a key infrastructure layer for future autonomous mobility ecosystems.



Government backing supports regional rollout

The project is supported by the Yuexiu District Government in Guangzhou. As part of a broader strategic cooperation, an initial batch of five HyperPark sites is planned within the district, designed to serve as reference projects for smart urban infrastructure.

Site selection for additional locations is underway. Preliminary sites for two further projects have been identified, with authorities initiating early-stage land allocation processes.

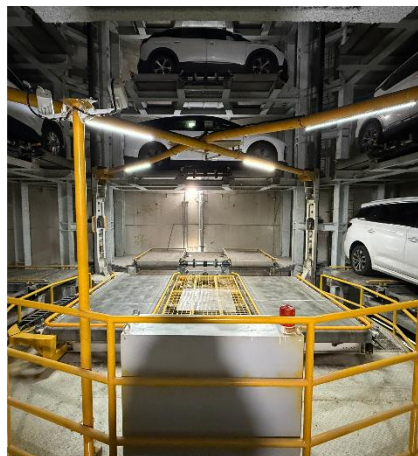
Strategic investor supports expansion in Greater Bay Area

HyperPark has entered into a brand cooperation and investment agreement with an established Hong Kong-based enterprise with decades of local market experience. The partner has joined as a strategic shareholder and will support expansion into Hong Kong and the Greater Bay Area. Leveraging its local expertise and network, the investor will contribute to the sourcing and execution of new infrastructure projects. A joint venture entity in Hong Kong has been established, and multiple potential projects are currently under advanced discussion. The partnership marks a key step in HyperPark's international scaling strategy in one of the world's most dynamic urban and mobility markets.

Built on German engineering excellence, accelerated by China's speed of execution

HyperPark is built on industrial tunneling technology, particularly Herrenknecht's Vertical Shaft Machine (VSM), combined with automated parking systems and integrated charging infrastructure. The company originated from a concept developed by a team of former Mercedes-Benz employees, including current CEO Tan Li, and was further matured within the Mercedes-Benz innovation unit LAB1886. In 2023, HyperPark was established as an independent venture and has since been structurally positioned for scalable deployment, international expansion, and future capital markets readiness, including a potential IPO.

China serves as the initial validation market, offering high urban density, strong demand for e-mobility solutions, and fast approval and implementation cycles. Following validation, HyperPark is preparing for expansion into European markets.



Contact persons :

Susanne Hahn, Cell : +49 (0) 160 860 9593, susanne.hahn@skvinvest.de

Tan Li, Cell : +86 136 4176 7452, tan.li@hyperpark.com

More about HyperPark Ltd.: [Portfolio \(skvinvest.de\)](https://skvinvest.de)

HyperPark Ltd. is a distinguished joint venture between Herrenknecht AG, SKV Invest, and an exceptional management team. HyperPark Ltd. develops and operates underground, automated parking and charging infrastructure for urban environments. The company combines industrial engineering, efficient land use, and integrated mobility solutions to enable scalable, future-ready urban infrastructure.

HyperPark addresses core challenges facing modern cities, including land scarcity, charging infrastructure, and the integration of new mobility services. The company positions itself as a platform for cities, partners, and investors seeking to actively shape the future of urban infrastructure.

More about SKV Invest GmbH: www.skvinvest.de

SKV Invest is an award-winning impact investor and venture builder with an experienced team of well-connected entrepreneurs who have come together to **make a difference in society**. SKV Invest supports **founders of sustainable and innovative business models** on their entrepreneurial journey as a "**Managing Partner**", equipping them with everything they need to successfully grow their businesses.

The **impact portfolio** of SKV Invest features a dynamic range of co-founded ventures in **Energy & Cleantech, Sustainable Industry, Game-Changing Technologies, and AI-Powered Digital Solutions**. After spinning out **Lab1886**, the innovation hub at the heart of Mercedes-Benz, and successfully exiting two venture activities, SKV Invest now operates as an **independent investor**.

PRESS RELEASE

2026, April

Wenn Städten der Platz ausgeht: HyperPark startet erstes Vorzeigeprojekt in China und expandiert in der Greater Bay Area:

Guangzhou, 26. März 2026 – HyperPark Ltd., ein Joint Venture zwischen der Herrenknecht AG und der SKV Invest GmbH, gab heute den Spatenstich für sein erstes Vorzeigeprojekt in Guangzhou bekannt. Dies markiert einen wichtigen Meilenstein bei der Einführung einer integrierten städtischen Park- und Ladeinfrastruktur.

Das Projekt positioniert HyperPark an der Spitze der Mobilitätsinfrastruktur der nächsten Generation und kombiniert automatisiertes Parken mit Hochleistungs-ladestationen, um den wachsenden Platzmangel in Städten und die zunehmende Verbreitung von Elektrofahrzeugen zu bewältigen.

Vorzeigeprojekt geht in die Bauphase

Nach der Grundsteinlegung an der Yide Road ist das Projekt in die Bauphase eingetreten. Alle Planungsarbeiten sind abgeschlossen, und die Vorbereitungsarbeiten werden voraussichtlich bis Mai abgeschlossen sein.

Das Kernkapital für den Bau steht bereit, da die Projektfinanzierung gesichert ist, einschließlich eines zugesagten Bankkredits.

Nach Baubeginn strebt HyperPark den Aufbau eines breiteren Ökosystems aus Bank- und Versicherungsdienstleistungen, wichtigen Zulieferern und strategischen Partnern an, um eine rasche Skalierung in China und auf internationalen Märkten zu ermöglichen.

Gleichzeitig bemüht sich HyperPark um zusätzliche Finanzmittel in Höhe von 1 Million Euro, die speziell für die Entwicklung der firmeneigenen Softwareplattform, die nahtlose Anbindung an autonome Taxiflotten und den Aufbau des Mobilitätsökosystems vorgesehen sind.

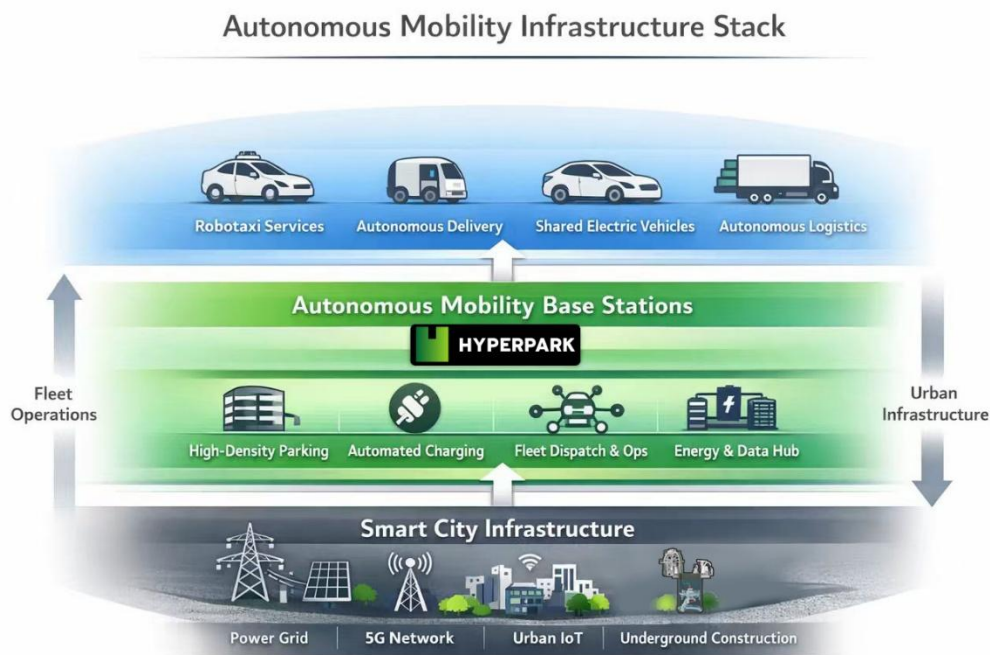
Die Anlage führt ein



Partnerschaft mit dem Marktführer für autonomes Fahren Pony.ai

HyperPark hat eine Absichtserklärung mit Pony.ai unterzeichnet, einem weltweit führenden Unternehmen im Bereich der autonomen Mobilität. Das 2016 gegründete Unternehmen ist sowohl an der Hongkonger Börse (HKEX) als auch an der NASDAQ notiert.

Im Rahmen der Vereinbarung wird der Standort an der Yide Road in Guangzhou als regionaler Knotenpunkt für die Flottendisposition und Energieversorgung autonomer Fahrzeuge geprüft. Die kommerziellen Verhandlungen sollen noch vor Abschluss des Projekts beginnen. Die Partnerschaft spiegelt das Bestreben von HyperPark wider, als wichtige Infrastrukturebene für zukünftige Ökosysteme der autonomen Mobilität zu fungieren.



Staatliche Unterstützung fördert die regionale Umsetzung

Das Projekt wird von der Bezirksregierung Yuexiu in Guangzhou unterstützt. Im Rahmen einer umfassenderen strategischen Zusammenarbeit ist eine erste Reihe von fünf HyperPark-Standorten innerhalb des Bezirks geplant, die als Referenzprojekte für intelligente städtische Infrastruktur dienen sollen.

Die Standortauswahl für weitere Standorte ist im Gange. Für zwei weitere Projekte wurden vorläufige Standorte ermittelt, und die Behörden haben bereits mit den ersten Schritten des Grundstückszuteilungsverfahrens begonnen.

Strategischer Investor unterstützt Expansion in der Greater Bay Area

HyperPark hat eine Vereinbarung über Markenkooperation und Investition mit einem etablierten Unternehmen mit Sitz in Hongkong geschlossen, das über jahrzehntelange Erfahrung auf dem lokalen Markt verfügt. Der Partner ist als strategischer Anteilseigner eingestiegen und wird die Expansion nach Hongkong und in die Greater Bay Area unterstützen.

Der Investor wird seine lokale Expertise und sein Netzwerk nutzen, um zur Akquise und Umsetzung neuer Infrastrukturprojekte beizutragen. Eine Joint-Venture-Gesellschaft in Hongkong wurde bereits gegründet, und mehrere potenzielle Projekte befinden sich derzeit in fortgeschrittenen Verhandlungen.

Die Partnerschaft markiert einen wichtigen Schritt in der internationalen Expansionsstrategie von HyperPark in einem der dynamischsten Stadt- und Mobilitätsmärkte der Welt.

Aufbauend auf deutscher Ingenieurskunst, beschleunigt durch Chinas Umsetzungsgeschwindigkeit

HyperPark basiert auf industrieller Tunnelbautechnologie, insbesondere der Vertikalschachtmaschine (VSM) von Herrenknecht, kombiniert mit automatisierten Parksystemen und integrierter Ladeinfrastruktur.

Das Unternehmen entstand aus einem Konzept, das von einem Team ehemaliger Mercedes-Benz-Mitarbeiter, darunter der derzeitige CEO Tan Li, entwickelt und innerhalb der Mercedes-Benz-Innovationsabteilung LAB1886 weiterentwickelt wurde. Im Jahr 2023 wurde HyperPark als eigenständiges Unternehmen gegründet und ist seitdem strukturell auf skalierbaren Einsatz, internationale Expansion und zukünftige Kapitalmarktfähigkeit, einschließlich eines potenziellen Börsengangs, ausgerichtet.



Ansprechpartner:

Susanne Hahn, Cell : +49 (0) 160 860 9593, susanne.hahn@skvinvest.de

Tan Li, Cell : +86 136 4176 7452, tan.li@hyperpark.com

Mehr über HyperPark Ltd.: [Portfolio \(skvinvest.de\)](https://skvinvest.de)

HyperPark Ltd. ist ein renommiertes Joint Venture zwischen der Herrenknecht AG, SKV Invest und einem herausragenden Managementteam. HyperPark Ltd. entwickelt und betreibt unterirdische, automatisierte Park- und Ladeinfrastruktur für städtische Umgebungen. Das Unternehmen verbindet Industrietechnik, effiziente Flächennutzung und integrierte Mobilitätslösungen, um eine skalierbare, zukunftsfähige städtische Infrastruktur zu ermöglichen.

HyperPark befasst sich mit den zentralen Herausforderungen moderner Städte, darunter Flächenknappheit, Ladeinfrastruktur und die Integration neuer Mobilitätsdienste. Das Unternehmen positioniert sich als Plattform für Städte, Partner und Investoren, die die Zukunft der städtischen Infrastruktur aktiv gestalten wollen.

Mehr über SKV Invest GmbH: www.skvinvest.de

SKV Invest ist ein preisgekrönter Impact-Investor und Venture Builder mit einem erfahrenen Team gut vernetzter Unternehmer, die sich zusammengeschlossen haben, um in der **Gesellschaft etwas zu bewegen**. SKV Invest unterstützt **Gründer nachhaltiger und innovativer Geschäftsmodelle** auf ihrem unternehmerischen Weg als „**Managing Partner**“ und stützt sie mit allem aus, was sie für ein erfolgreiches Wachstum ihrer Unternehmen benötigen.

Das **Impact-Portfolio** von SKV Invest umfasst ein dynamisches Spektrum an mitgegründeten Unternehmen in den Bereichen **Energie und Cleantech, nachhaltige Industrie, bahnbrechende Technologien sowie KI-gestützte digitale Lösungen**. Nach der Ausgliederung von Lab1886, dem Innovationszentrum im Herzen von Mercedes-Benz, und dem erfolgreichen Ausstieg aus zwei Venture-Aktivitäten agiert SKV Invest nun als **unabhängiger Investor**.