



LE BLAVET AU NATUREL

Du 27 mars au 5 avril 2026

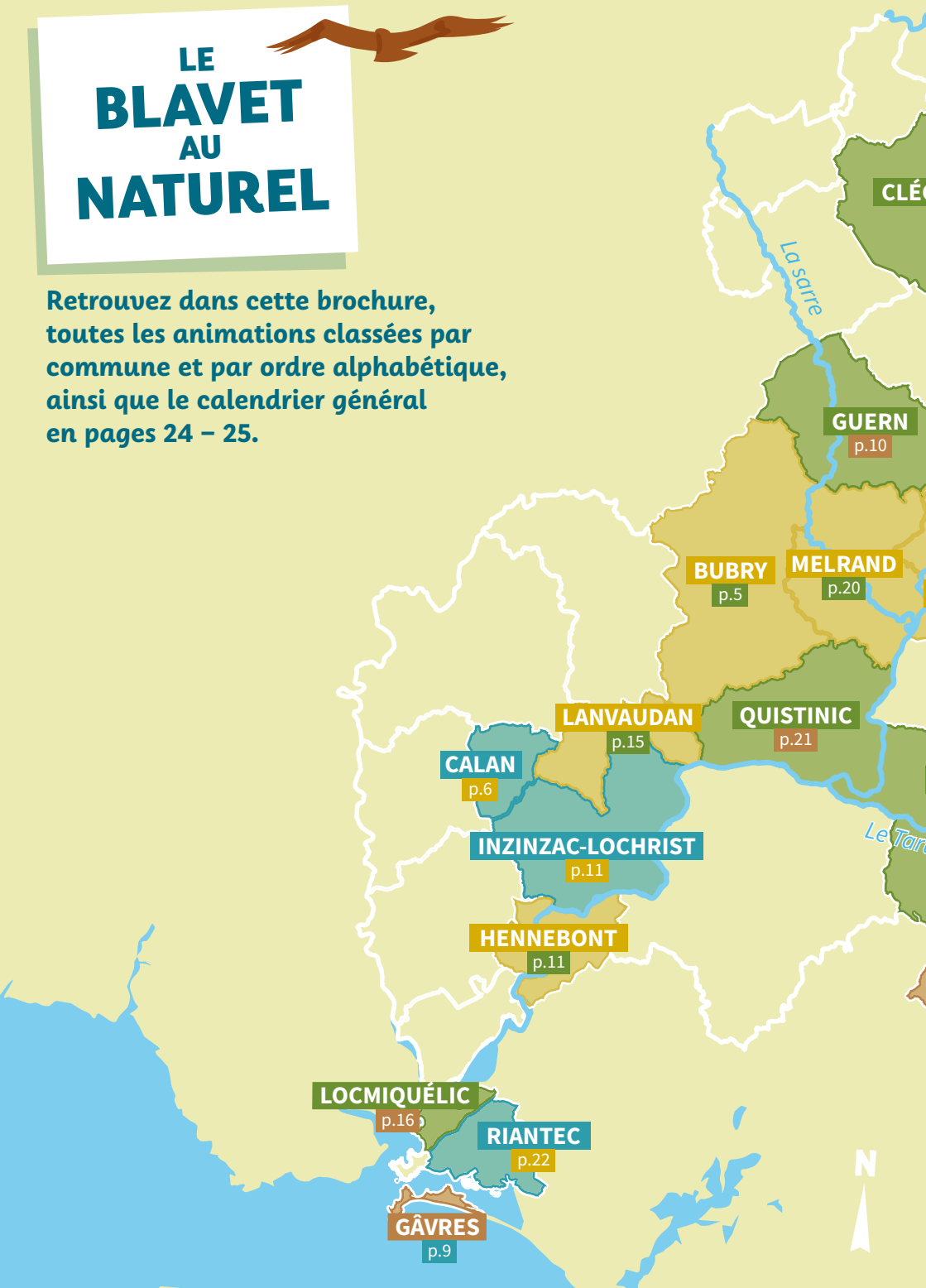
Conférences
Expositions
Ateliers
Films
Troc aux plantes...

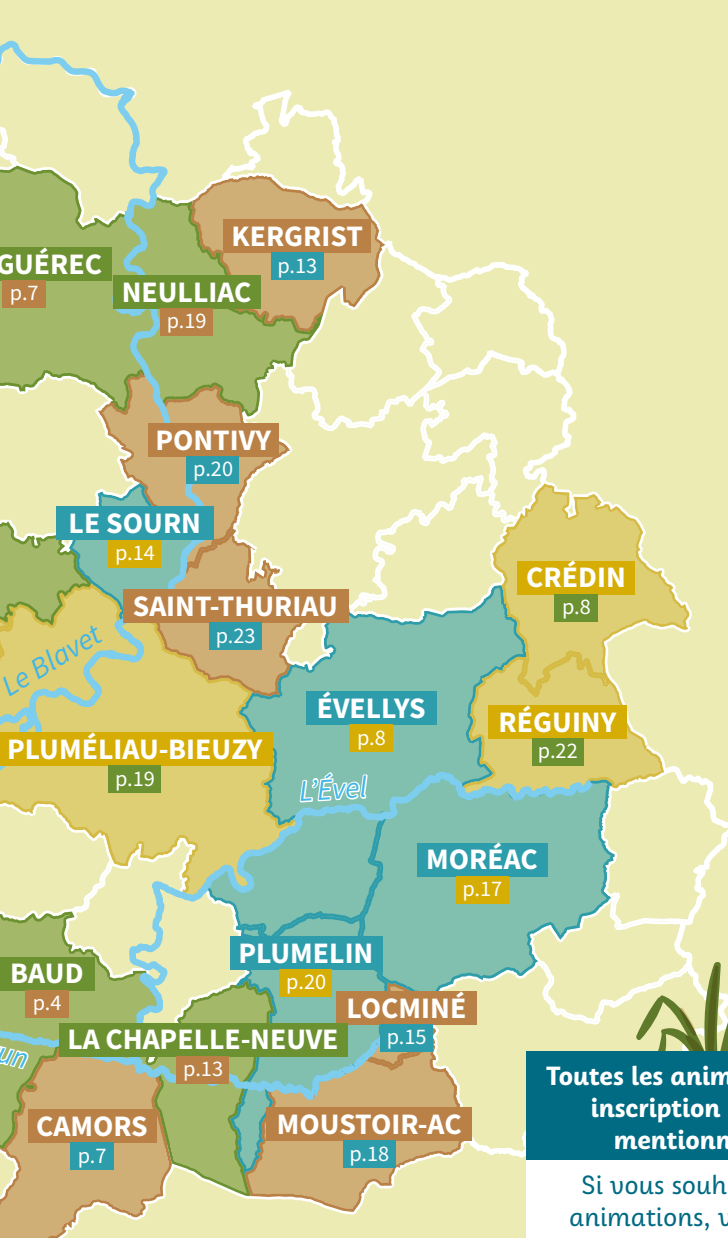




LE BLAVET AU NATUREL

Retrouvez dans cette brochure,
toutes les animations classées par
commune et par ordre alphabétique,
ainsi que le calendrier général
en pages 24 – 25.





Toutes les animations sont gratuites et sans inscription sauf indication contraire mentionnée dans le programme.

Si vous souhaitez participer à l'une des animations, vérifiez au préalable s'il faut vous inscrire ou prévoir du matériel.

Attention : Lorsque vous vous inscrivez, vous vous engagez à participer ou à informer l'organisateur en cas de désistement. Des personnes en attente d'une place seront heureuses de pouvoir y participer !

.....
 Pour plus de renseignements sur chaque animation, nous vous invitons à contacter directement leurs organisateurs.



27

MARS

5

AVRIL

Horaires
d'ouverture de
la médiathèque

EXPOSITION NATURE & (AGRI)CULTURE « PAYSÂMES »

Par le **Quatro** et **Johanne Gicquel**

L'exposition de Johanne Gicquel propose une photographie terrienne, qui permet de saisir un peu la réalité du métier de paysanne et/ou agricultrice d'aujourd'hui.

Mezzanine du Quatro, 3 avenue Jean Moulin

SAMEDI

28

MARS

de 14h
à 16h30

DÉCOUVERTE DES ENCRES VÉGÉTALES

Par **Dans l'Ensemble** et **Les Phryganes**

Après un temps consacré à la récolte de plantes dans les espaces forestiers autour de La Scie-Rit, fabriquez vos encres en intérieur à partir de ce qui a été récolté et de ce que Sylvia a amené. Un temps artistique est ensuite prévu afin de tester les encres ! Atelier animé par Sylvia Boudard des *Phryganes*.

Sur inscription à lesphryganes@gmail.com, limité à 25 personnes.

La recyclerie La Scie-Rit, Lann Vréhan

MERCREDI

1^{er}

AVRIL

de 14h à 15h
& de 15h à 16h

FABRICATION DE TERRARIUMS

Par **Dans l'Ensemble**

A partir d'objets issus du réemploi et de plantes grasses, venez fabriquer votre terrarium !

Sur inscription à coworking.dansensemble@gmail.com, à partir de 6 ans.

Les enfants doivent être accompagnés de leurs parents.

Effet Papillon, 19 route de Locminé

SAMEDI

4

AVRIL

de 10h
à 13h

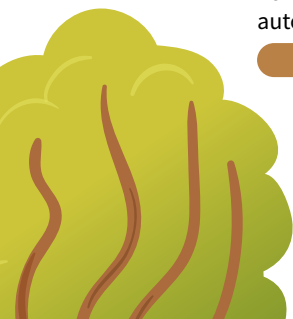
GRAINOFÊTE

Par le **Quatro**

Que vous soyez débutant, amateur ou passionné, vous serez bienvenu(e). Venez troquer vos plants, graines et boutures. Plantes à fleurs, potagères ou aromatiques, tout s'échange ! Pensez à les étiqueter et les identifier, apportez une caisse pour remporter vos plants troqués. Vous serez accueillis par les enfants de l'atelier jardinage de l'*Outil en Mains*, association baldivienne. Ils vous proposeront le fruit de leur travail en ateliers.

Venez également rencontrer Amandine Peta, naturopathe et ses précieux conseils autour d'un jus qu'elle vous fera déguster pour le plaisir de vos papilles.

Parvis du Quatro, 3 avenue Jean Moulin



SAMEDI

4

AVRIL

à 15h

CAUSERIE/RENCONTRE AVEC JEAN-MARIE SEVENO « LE MURMURE DES FEUILLES »

Par le Quatro et Jean-Marie Seveno

La causerie « *Le murmure des feuilles* » est une présentation en images du travail photographique de Jean-Marie Seveno. Il reviendra sur les clichés de son livre éponyme réalisé intégralement en Bretagne, mais aussi sur les conditions de prises de vue et les anecdotes qui les accompagnent. Cette conférence est une invitation à découvrir le riche patrimoine naturel du territoire en passant du milieu forestier avec les renards et l'essor printanier de la végétation jusqu'aux zones humides, mais également en découvrant le monde de la nuit avec les blaireaux ou celui du brame avec le rut du cerf. La rencontre sera suivie de la dédicace de son livre « *Le murmure des feuilles* ».

Sur inscription sur le site du Quatro : www.lequatro.fr

Médiathèque et Auditorium du Quatro, 3 avenue Jean Moulin



BUBRY

20

MARS

5

AVRIL

Horaires
d'ouverture de
la médiathèque

EXPOSITION PHOTO LAND ART

Par la médiathèque et Liamzzer et Karen Raccah

Déambulez dans Bubry pour découvrir l'exposition de photographies d'œuvres de land art imprimées sur bâches en extérieur (square Roger Bing et parc Caudan) et en intérieur (médiathèque). Cette exposition fait écho à l'atelier land art du 25 mars, organisé en amont du *Blavet au Naturel*.

Renseignements et inscription à mediatheque@bubry.fr ou au 02 97 51 76 41.

Médiathèque de Bubry, 2 ter rue de Sainte Hélène



SAMEDI

28

MARS

de 9h30

à 12h30

APÉRO ORNITHO

Par Cueillir

Partez un après-midi à la découverte des oiseaux de la campagne bubryate du bord du Blavet lors d'une balade entre forêt et milieux ouverts. Autour du site, vous découvrirez des plantes utiles et comestibles. Cueillette et préparation de quelques recettes simples et sauvages que vous partagerez autour d'une boisson en fin d'atelier (sans alcool).

Sur inscription au 06 70 00 66 18, limité à 20 personnes.

Entrée du stade de Bubry, rue des Moulins

MERCREDI

1^{er}

AVRIL

de 10h
à 17h

FEST ER JARDIN

Par la médiathèque

Profitez de la fête du jardin et de la nature. Venez échanger vos graines et vos plantes pour diversifier votre jardin. Animations tout au long de la journée (troc de plantes, distribution de compost, ateliers, jeux...)

Sur inscription à mediatheque@bubry.fr ou au 02 97 51 76 41.

Apportez vos graines et plants à troquer.

Square Roger Bing et Médiathèque, rue Sainte-Hélène

CALAN

27

MARS

10

AVRIL

A FLEUR DE TROTTOIR

Par Calan et Lorient Agglomération

Exposition présentant sous un nouveau jour les plantes dites « mauvaises herbes » dont les propriétés sont très souvent insoupçonnées et qui rendent de nombreux services à la nature : pissenlit, coquelicot, chicorée... En plus d'offrir le gîte et le couvert pour les insectes et les oiseaux, cette végétation discrète absorbe la pollution atmosphérique, infiltre les eaux de ruissellement dans le sol et embellit le cadre de vie !

Parking de l'École du Levant, au niveau de la salle polyvalente



SAMEDI

4

AVRIL

à 9h30

LES OISEAUX DE CALAN

Par Calan et Lorraine Calamel

Venez apprendre plein de secrets et d'anecdotes sur nos amis à plumes que nous côtoyons tous les jours ! Une animation pour petits et grands.

Place de l'Eglise

SAMEDI

4

AVRIL

de 10h
à 12h

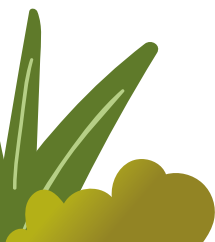
TROC AUX PLANTES ET AUX GRAINES

Par Calan et Lorient Agglomération

Venez échanger vos plantes et graines pour diversifier votre jardin : plantes aromatiques, ornementales, potagères, petits fruits... Profitez de cette matinée pour récupérer du compost issu de la collecte des biodéchets de Lorient Agglomération.

Apportez des contenants et vos plants et graines à troquer.

Salle Polyvalente, 21 rue du Levant



CAMORS



2

MARS

5

AVRIL

Horaires
d'ouverture
de la mairie

A FLEUR DE TROTTOIR

Par Camors et Blavet terres & eaux

Exposition présentant sous un nouveau jour les plantes dites « mauvaises herbes » dont les propriétés sont très souvent insoupçonnées et qui rendent de nombreux services à la nature : pissenlit, coquelicot, chicorée... En plus d'offrir le gîte et le couvert pour les insectes et les oiseaux, cette végétation discrète absorbe la pollution atmosphérique, infiltre les eaux de ruissellement dans le sol et embellit le cadre de vie !

Hall de la Mairie, place de la Liberté

LE HÉRISSEON, PETIT ANIMAL DE NOS CAMPAGNES À PROTÉGER

Par Camors et Jocelyne Duhamel

Venez en apprendre davantage sur ce petit animal discret et bien souvent méconnu du public : description, habitat, alimentation, mode de vie, prédateurs, maladies, accidents... mais surtout la régression de sa population et comment y remédier. Conférence animée par Jocelyne Duhamel.

À partir de 10 ans.

Salle du Conseil de la Mairie, place de la Liberté

ESPÈCES ENVAHISSANTES ET IMPACTS SUR LA SANTÉ

Par Camors et Olivier Audras

Olivier Audras de la *FREDON Bretagne*, en partenariat avec l'ARS, vous propose un temps information sur les Espèces Exotiques Envahissantes présentes sur notre territoire et représentant un enjeu pour la santé humaine : identification des principales espèces, risque pour la santé et l'environnement, méthode de lutte, réglementation en vigueur.

Salle du Conseil de la Mairie, place de la Liberté

CLÉGUÉREC



SAMEDI

28
MARS

de 10h30
à 12h30

DÉCOUVERTE DES ENCRE S VÉGÉTALES

Par la médiathèque et Noémie Pons-Rotbardt

Expérimentez la fabrication de couleurs végétales à partir de plantes courantes de notre région. Lors de l'atelier vous allez découvrir quelques recettes simples, manipuler et expérimenter avec plusieurs encres et outils pour créer des œuvres teintées de nature. Atelier animé par Noémie Pons-Rotbardt, plasticienne.

Sur inscription au 02 97 38 15 99 ou à perenn@perenn.bzh

Centre Culturel Perenn, rue du Couvent

CRÉDIN

JEUDI

2

AVRIL

de 14h
à 16h

BALADE AU FIL DE L'EAU

Par Pontivy Communauté, Blavet terres & eaux
et le GAEC Peresse Eonet

Participez à une sortie nature immersive pour comprendre le rôle des zones humides, des haies bocagères, des mares ; comment restaurer un cours d'eau et préserver ses équilibres naturels. Au fil de la balade, vous découvrirez la faune et la flore qui peuplent ces milieux et les gestes essentiels pour les protéger.

*Sur inscription en suivant le lien forms.gle/kZX6McYMDmJKQj8C6
ou au 06 30 48 25 32. Prévoir des bottes et des vêtements adaptés.*

Limité à 20 personnes.

GAEC Peresse Eonet, Kérel



ÉVELLYS

25
MARS

5
AVRIL

Horaires
d'ouvertures
des médiathèques

BOUTUROTHÈQUE

Par les médiathèques d'Evellys (Naizin et Remungol)

Venez déposer et échanger vos boutures pour diversifier votre jardin et potager !

Médiathèques de Naizin et de Remungol

SAMEDI

28
MARS

de 10h
à 12h

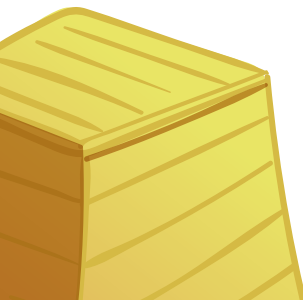
PETITS TRÉSORS ET HISTOIRE DE NOS PLANTES MÉDICINALES

Par Evellys, Centre Morbihan Communauté
et Marie Delenclos

Venez découvrir nos plantes bienfaitantes au cours d'une balade proposée par Marie Delenclos de *Cultivez sa santé*. Au gré du parcours, vous apprendrez à connaître leurs qualités et vous pourrez goûter quelques-unes de leurs saveurs lors d'une dégustation servie à l'issue de la balade.

*Sur inscription auprès des médiathèques au 02 97 27 44 25 ou au 02 97 48 04 37,
limité à 20 personnes (enfants et adultes).*

Remungol, le lieu exact sera donné lors de l'inscription



1^{er}
AVRIL

18
AVRIL

Horaires
d'ouvertures
de la médiathèque

LES PLANTES MÉDICINALES EN BRETAGNE

Par EVELLYS

Soigner un rhume, combattre la fièvre, lutter contre la cellulite, calmer les piqûres, stimuler le foie, résorber les coups de soleil... 28 plantes affichent leurs vertus et dévoilent leurs secrets pour remédier à un large éventail de problèmes de santé. Textes de Viviane Carlier et Myriam Gosdoué, dessins originaux de Loïc Tréhin.

Médiathèque de Remungol, 5 rue de l'Evell

SAMEDI
4
AVRIL

de 10h
à 12h

LES RIVIÈRES À LA LOUPE

Par EVELLYS, Centre Morbihan Communauté
et Les Petits Débrouillards

Venez réaliser des expériences et manipulations autour de plusieurs maquettes pour comprendre le fonctionnement des cours d'eau, comment les protéger et s'adapter aux aléas climatiques.

Sur inscription auprès des médiathèques au 02 97 27 44 25 ou au 02 97 48 04 37, limité à 12 familles (enfants de 6 à 12 ans).

Médiathèque de Naizin, 10 Clos du Puits

GÂVRES



VENDREDI
3
AVRIL

de 11h
à 14h

DÉCOUVERTE DE L'ESTRAN À TRAVERS LA PHOTO

Par Diaphnat Photographie

L'estran est encore un monde assez méconnu du grand public. Pourtant, il grouille de vie ! Venez découvrir la faune qu'il renferme et apprenez à la photographier tout en la respectant.

À partir de 14 ans, sur inscription au 06 47 87 65 65, limité à 10 personnes, non accessible PMR. Prévoir son appareil photo, son smartphone, une tenue adaptée et éventuellement un encas pour pique-niquer.

Parking rue de la Lande, après Maison Glaz



SAMEDI

4

AVRIL

de 11h
à 18h

«ZALGAGLAZ» DÉCOUVERTE DES ALGUES DE NOS CÔTES

Par Humus Libre et Maison Glaz

Une journée consacrée aux algues ! Venez découvrir les algues de nos côtes. De la cueillette au ramassage d'algues échouées, de l'atelier cuisine au jardin, apprenez à les utiliser sous toutes leurs formes.

11h – 12h Projection-discussion « Pourquoi les bretons ne mangent-ils pas d'algues ? »

12h – 13h30 Sortie nature et cueillette sur l'estran

14h – 15h Projection-discussion du documentaire réalisé par le Syndicat Mixte de la Ria d'Etel et Niclo Films : un exemple de restauration des fonctionnalités des écosystèmes aquatiques et leurs impacts positifs sur les écosystèmes littoraux et les algues.

15h – 16h Algues et agroécologie au jardin

16h – 17h Atelier d'initiation à la cuisine et dégustation

Sur inscription au 06 52 86 53 71 pour la sortie nature et l'atelier, limité à 20 personnes, 10 places réservées pour les minimas sociaux et étudiants.

Maison Glaz, Pointe des Saisies

DIMANCHE

5

AVRIL

de 14h
à 17h

TOUR DE GÂVRES, ENTRE GÉOLOGIE ET PATRIMOINE

Par le Géologue ambulant

Profitez d'une marche de 3 km autour de Gâvres pour découvrir la géologie aux origines du Scorff et du Blavet ainsi que le patrimoine local (fontaine, tumulus).

Sur inscription à legeologueambulant@gmail.com ou au 06 23 73 13 83, limité à 20 personnes, circuit déconseillé aux PMR.

Parking de la Grande Plage, rue des Anseaux

GUERN



SAMEDI

28

MARS

de 9h
à 12h

PETIT-DÉJEUNER AU VERGER

Par Pontivy Communauté et le verger-maraîcher KerVida

Rien ne vaut un bon petit-déjeuner avec des produits du terroir pour bien commencer la journée ! Venez en famille visiter l'exploitation et découvrir le paysage agricole typique avec une animation sur la biodiversité de nos campagnes.

Sur inscription en suivant le lien forms.gle/WCENqxWT9YgcJW7B6 ou au 06 30 48 25 32. Prévoir des bottes et des vêtements adaptés. Limité à 40 personnes.

Maraîcher bio de KerVida, Kerhiec er salle

HENNEBONT



SAMEDI

28
MARS

de 14h
à 16h

LES ARBRES DU PARC DE SAINT-HERVÉ

Par Hennebont et Naturaia

Venez apprendre à reconnaître les différents arbres du parc de Saint-Hervé en jouant avec les éléments naturels : feuille, bourgeon, écorce. Création de moulage de bourgeons et de rameaux à rapporter à la maison.

Sur inscription au 07 80 02 77 77, limité à 25 personnes.

Devant le club d'Aviron, rue Eric Tabarly

31

MARS

30

AVRIL

Horaires
d'ouverture de
la médiathèque

ENTRE LEURS MAINS, LES SCIENCES

Par la médiathèque et Alys Blanc

Cette exposition se veut une exploration immersive de l'univers scientifique et des nombreux métiers qui le composent : taxidermiste, dessinateur scientifique, biologiste, archéologue... Découvrez ces métiers mystérieux à travers des photographies, un carnet de bord et une panoplie d'objets scientifiques (piranhas naturalisés, planches d'herbier, dessins scientifiques, coquillages datant du Mésolithique...). Les plus jeunes se prêteront à un quiz ludique « *Quel scientifique es-tu ?* ». Avec le soutien de l'association *Révéléateur* et l'*Université de Rennes*

Vernissage le 04 avril à 11h.

Médiathèque Eugène Guillevic, 15 rue Gabriel Péri

LES ARBRES DU BOIS DE KERLIVIO

Par Hennebont et Naturaia

Venez apprendre à reconnaître les différents arbres du bois de Kerlivio en jouant avec les éléments naturels : feuille, bourgeon, écorce. Création de moulage de bourgeons et de rameaux à rapporter à la maison.

Sur inscription au 07 80 02 77 77, limité à 25 personnes.

Hall des Sports de Kerlivio, résidence Kerlivio

INZINZAC-LOCHRIST



VENDREDI

27
MARS

à 20h30

FRANCE, UNE HISTOIRE D'AMOUR

Par le cinéma le Vulcain

Après avoir exploré la planète, Yann Arthus-Bertrand part à la rencontre des Français pour les photographier. Ces rencontres permettent de révéler des paroles sincères dessinant des portraits d'hommes et de femmes pour qui, fraternité rime plus que jamais avec égalité. Ce road-movie, authentique et sans filtre, est une invitation à la curiosité mais surtout au vivre ensemble. Un film de Yann Arthus-Bertrand.

Tarif 5€, durée 1h45.

Cinéma le Vulcain, 10 rue Léon Blum

SAMEDI

28
MARS

de 9h
à 12h

LE FRELON À PATTES JAUNES

Par Inzinzac-Lochrist

Comment combattre au mieux le frelon à pattes jaunes (frelon asiatique) ? Venez en apprendre davantage sur cet insecte et sur les moyens de lutte possibles.

Place François Mitterrand, pendant le marché de Lochrist

LUNDI

30
MARS

à 20h30

LE VILLAGE QUI VOULAIT PLANTER DES ARBRES

Par le cinéma le Vulcain

Dans un village breton, une municipalité lutte contre la dégradation de l'eau en replantant des haies arrachées il y a 50 ans. Ce documentaire inédit de Brigitte Chevet suit Léa, technicienne bocage, et met en lumière le rôle essentiel des arbres pour l'eau, la biodiversité, les sols et le climat, dans un territoire marqué par le remembrement agricole. Le film sera suivi d'un échange.

Tarif 5€, durée 52mn.

Cinéma le Vulcain, 10 rue Léon Blum

MERCREDI

1^{er}
AVRIL

à 14h30

LE SECRET DES MÉSANGES

Par le cinéma le Vulcain

Lorsque Lucie, 9 ans, arrive à Bectoile pour les vacances, elle ne se doute pas des aventures qui l'attendent. Tandis que sa mère mène des fouilles archéologiques, la fillette découvre peu à peu un secret de famille lié à ce village. Guidée par un couple de mésanges et aidée de son nouvel ami Yann, Lucie se lance dans une quête entre ruines, forêt et découvertes insolites. Film d'Antoine Lanciaux.

Tarif 4,50€, durée 1h17.

Ciné-goûter après la projection, inscription à programmation@levulcain.bzh

Cinéma le Vulcain, 10 rue Léon Blum

VENREDI

3
AVRIL

à 20h30

SEMER ET RÉCOLTER

Par le cinéma le Vulcain

"Semer et Récolter" accompagne pendant une année la vie quotidienne de trois familles d'éleveurs agriculteurs dans le Perche, à 150km de Paris. Face à la modernisation et aux règles qui évoluent sans cesse, comment jour après jour ils et elles s'adaptent pour ne pas subir, inventent pour aller de l'avant et continuent à vivre de leur métier pour transmettre leur passion à ceux qui leur succéderont. Un documentaire d'Eric le Roch.

Tarif 5€, durée 1h34.

Cinéma le Vulcain, 10 rue Léon Blum





MERCREDI

1^{er}
AVRIL

de 9h
à 11h

DÉCOUVERTE DU SENTIER NATURE

Par Kergrist et Hervé Cureau

Sur le sentier nature de Kergrist, partez à la découverte des oiseaux et des arbres, avec Hervé Cureau, initiateur du Sentier Nature.

Ouvert à tous.

Place de l'Église

LA CHAPELLE-NEUVE



VENDREDI

27
MARS

de 20h
à 22h

BALADE NATURE À LA TOMBÉE DE LA NUIT

Par le Cosy et Centre Bretagne Nature

Partez à la rencontre de la vie nocturne de nos forêts lors d'une balade au crépuscule, ponctuée de pauses d'observation, d'écoute et d'identification. Blaireaux, chouettes, chauves-souris, hérissons... se laisseront découvrir, accompagnés de légendes et récits qui entourent ces animaux mystérieux.

Sur inscription au 02 21 26 00 01 ou à mediatheque@lcn56.bzh, à partir de 5 ans, prévoir une lampe frontale et des chaussures de marche.

Le lieu exact sera donné lors de l'inscription

MERCREDI

1^{er}
AVRIL

de 14h30
à 16h

UN CADRE NATUREL

Par le Cosy

Rien de tel qu'une activité manuelle pour se reconnecter à la nature. Le cadre nature est une réalisation simple, idéale pour les enfants. Pour commencer, une petite marche au parc, dans les rues aux alentours, pour récolter des trésors : feuilles aux formes variées, petites branches... Ces éléments serviront à décorer un cadre en bois brut ou en carton recyclé.

Sur inscription au 02 21 26 00 01 ou à mediatheque@lcn56.bzh, à partir de 5 ans.

Médiathèque Le Cosy, 22 rue principale

SAMEDI

4
AVRIL

à 9h30

STAGE PHOTO NATURE

Par le Cosy et Diaphnat Photographie

Partez à la découverte du ruisseau du Goyerdon, un site naturel préservé où vivent truites et saumons et où se cachent des Korrigans nichés dans les chaos granitiques ! Laëtitia Beauverger vous initiera aux bases de la photographie en milieu naturel : composition, triangle d'exposition, pause longue et proxiphotographie.

Sur inscription au 06 47 87 65 65, réservé aux adultes et limité à 10 personnes. Prévoir si possible appareil photo, smartphone, trépied. Chaussures de marche ou bottes et une tenue adaptée à la météo.

Parking du départ de la randonnée du Goyerdon

LANVAUDAN



SAMEDI

4

AVRIL

de 14h30
à 16h30

VIVRE EN ARBRE ET EN FORÊT

Par **Virginie Bourdet et Lisières-Bevennoù**

En immersion en forêt, participez aux activités proposées (reconnaître un paysage, identifier les arbres, choisir son arbre et l'observer par la photo, le dessin, etc.) et profitez des explications pour mieux connaître les cycles d'un arbre et d'une forêt ainsi que les perturbations qu'ils connaissent.

Sur inscription à lisieres.asso@gmail.com, limité à 20 personnes.

Circuit non accessible aux PMR.

Prévoir des chaussures de marche étanches et un gilet de visibilité.

Chapelle de Lomelec, Lomelec

DIMANCHE

5

AVRIL

de 14h30
à 16h30

À LA DÉCOUVERTE DES ARBRES ET DE PANORAMAS REMARQUABLES

Par **Lisières-Bevennoù**

Profitez d'une balade d'environ 6 km, guidée et ponctuée d'arrêts avec commentaires sur les arbres remarquables d'hier et d'aujourd'hui (essences, dimensions, formes, localisation, interactions avec les habitants du territoire...), et sur les points de vue qui méritent le détour dans le massif de Lomelec.

Sur inscription à lisieres.asso@gmail.com, limité à 20 personnes.

Circuit non accessible aux PMR.

Prévoir des chaussures de marche étanches et un gilet de visibilité.

Chapelle de Lomelec, Lomelec

LE SOURN

SAMEDI

4

AVRIL

de 14h
à 17h

FABRICATION DE NICHOURS À OISEAUX

Par **Alimentation Bien Commun**

Venez découvrir le jardin et observer les niohirs existants. Vous fabriquerez ensuite de nouveaux niohirs et gîtes à chauves-souris.

*Sur inscription au 06 76 13 26 28 ou à asso.abc@yahoo.com,
limité à 10 personnes. Matériel fourni.*

**« Jardin qui cache la forêt », parc d'activité de Tréhonin
(derrière le centre technique intercommunal)**





VENDREDI
27
MARS

à 18h30

ABEILLES ET BIODIVERSITÉ

Par la médiathèque et API 56

Les abeilles et les autres pollinisateurs jouent un rôle primordial dans notre environnement. Quels comportements adopter pour mieux les protéger, comment aider à la préservation de la biodiversité ? Le débat sera animé par Gilles Lanio (API 56, ancien président de l'UNAF).

Médiathèque de Locminé, place Anne de Bretagne

JEUDI
2
AVRIL

à 20h30

LE VILLAGE QUI VOULAIT REPLANTER DES ARBRES

Par le cinéma Le Club

Dans un village breton, une municipalité lutte contre la dégradation de l'eau en replantant des haies arrachées il y a 50 ans. Ce documentaire inédit de Brigitte Chevet suit Léa, technicienne bocage, et met en lumière le rôle essentiel des arbres pour l'eau, la biodiversité, les sols et le climat, dans un territoire marqué par le remembrement agricole. Le film sera suivi d'un échange.

Tarif du cinéma, durée 52 min.

Cinéma Le Club, 1 Jean-Marie de Lamennais

SAMEDI
4
AVRIL

de 14h
à 16h

ABEILLES ET APICULTURE

Par la médiathèque, Centre Morbihan Communauté et Maxence Cadet

Qu'est-ce qu'une abeille, comment s'organise une colonie, comment travaille un apiculteur ? Les enfants auront réponses à ces questions à travers les différents ateliers proposés autour du monde des abeilles. Animé par Maxence Cadet de l'Abeille buissonnière.

Sur inscription au 02 97 61 01 70 ou à mediatheque@locmine.bzh

Médiathèque de Locminé, place Anne de Bretagne





SAMEDI

28
MARS

de 14h30
à 17h

LA CANALISATION DU BLAVET ET SES CONSÉQUENCES

Par Locmiquélic et le Comité d'Histoire

Venez en savoir plus sur l'histoire du Blavet :

14h30 Exposition « Le Blavet des sources à la mer » (hier et aujourd'hui)

15h Conférence « La canalisation du Blavet et ses conséquences » de Jean-François Nicolas. La canalisation du Blavet va s'échelonner tout au long du XIXe siècle. Cette épopée et la mise en service du canal vont changer la vie des populations riveraines. Espéré pour développer la Bretagne intérieure, le canal est réalisé, à des fins militaires, pour contourner le blocus de nos côtes par la marine anglaise. La navigation ne prendra jamais l'ampleur espérée et le canal du Blavet tombe dans l'oubli. C'est le tourisme qui le réveille.

Sur inscription à lehay.marylis@orange.fr ou au 06 77 40 89 33.

Salle Artimon, place Jean Jaurès

DIMANCHE

29
MARS

à 10h

BALADE DESSINÉE

Par Locmiquélic et les Phryganes

Crayon et carnet en main, Sylvia vous proposera une découverte du marais de Pen Mané le long du Blavet pour « croquer » puis peindre l'environnement du marais : paysage, plantes, oiseaux... à l'image d'un carnet de voyage autour de la faune et la flore du site.

*Sur inscription au 06 60 80 82 93, à partir de 10 ans, débutants et initiés.
Matériel fourni.*

Au niveau de l'entrée principale du Marais de Pen Mané

SAMEDI

4
AVRIL

à 10h

FABRICATION DE FUSAINS

Par Locmiquélic et les Phryganes

Et si l'on fabriquait nos propres bâtons de fusain ? Après une récolte de bois en pleine nature, lancez-vous dans la création du fusain. L'atelier se terminera par un temps artistique face à l'estuaire du Blavet.

Sur inscription au 06 60 80 82 93, ouvert à tous. Matériel fourni.

Pointe du Bigot



SAMEDI

4
AVRIL

de 14h
à 16h30

APÉRO ORNITHO

Par Locmiquélic et Cueillir

Partez le temps d'une matinée à la découverte des oiseaux du bord du Blavet lors d'une balade entre estuaire et marais. Autour du site, vous découvrirez des plantes utiles et comestibles. Cueillette et préparation de quelques recettes simples et sauvages que vous partagerez autour d'une boisson en fin d'atelier (sans alcool).

Sur inscription au 06 70 00 66 18, limité à 20 personnes.

Au niveau de l'entrée principale du Marais de Pen Mané

MELRAND

MERCREDI

1^{er}
AVRIL

de 14h
à 16h

UN SOL BIEN NOURRI POUR UN BEAU JARDIN

Par Baud Communauté, la médiathèque de Melrand et la Clé ressource

Avec des outils ludiques, Élodie Guirlet de la Clé ressource vous invitera à découvrir de quoi est composé le sol, comprendre que le sol est un milieu vivant et à découvrir la technique du compostage pour le nourrir et les êtres vivants qui le compose. Pour les petits et les grands.

Sur inscription au 02 97 51 13 30 ou à reduisons@baudcom.bzh

Médiathèque, rue Saint-Rivalain

MORÉAC

20
MARS

25
AVRIL

Horaires
d'ouverture de
la médiathèque

DÉCOUVERTE DES OISEAUX

Par la médiathèque

Explorez le monde des oiseaux à travers une visite interactive qui ravira petits et grands. Scannez les illustrations de Léna Mazilu pour découvrir les chants des oiseaux. La Mésange bleue, le Pic vert, oiseaux des jardins mais aussi 25 espèces citadines, du Moineau domestique à la Pie bavarde, en passant par diverses espèces de pigeons. Exposition *Birdie Memory*.

Médiathèque, 10 rue Saint-Cyr



20
MARS

25
AVRIL

Horaires
d'ouverture de
la médiathèque

L'ARBRE À HAÏKU

Par la médiathèque

Connaissez-vous les haïkus ? Ces petits poèmes japonais mettent à l'honneur la nature en figeant en 3 vers un instant ou une émotion ressentie en regardant autour de soi. Venez découvrir notre arbre à haïkus avec dessus les créations des élèves de plusieurs classes de la commune. Et si vous vous sentez l'âme d'un poète, écrivez et accrochez à votre tour un haïku dans l'arbre.

Médiathèque, 10 rue Saint-Cyr

SAMEDI

4

AVRIL

de 14h
à 16h

MUSIQUE VERTE

Par la médiathèque et Jean-Yves Bardoul

Que vous ayez 5 minutes de libres ou 2 heures, Jean-Yves Bardoul vous invitera à passer un moment avec lui pour bidouiller des végétaux et les transformer en instruments de musique.

Entrée libre entre 14h et 16h, vous y restez le temps que vous voulez.

Médiathèque, 10 rue Saint-Cyr

SAMEDI

4

AVRIL

à 16h30

SPECTACLE

"NORMALEMENT, ÇA MARCHE"

Par la médiathèque et Jean-Yves Bardoul

Est-il possible de faire de la musique avec une feuille de lierre, une endive, une boîte de conserve ? Dans ce spectacle de musique verte, Jean-Yves Bardoul est tour à tour musicien, humoriste, magicien, poète mais aussi conteur et bricoleur pour nous faire découvrir ses drôles de fabrications sonores ainsi que des histoires et contes glanés sur son chemin.

Sur inscription au 02 97 46 73 59 ou à mediatheque@moreac.fr

Médiathèque, 10 rue Saint-Cyr

MOUSTOIR-AC



SAMEDI

4

AVRIL

de 10h
à 12h

L'ABEILLE ET LA BALADE ENCHANTÉE

Par le Trait d'Union, Centre Morbihan Communauté
et Les Fées Samérahlies

Une balade contée originale et poétique, où un conteur à poney guide les enfants à pied à travers un parcours ponctué d'histoires et de petites scénettes. Au fil du chemin, vous découvrirez l'histoire d'une abeille courageuse qui se bat pour survivre face à la pollution et à la disparition des fleurs. Cette balade sera suivie d'un atelier créatif où les enfants réaliseront un objet recyclé inspiré du conte. Animée par l'association *Les Fées Samérahlies*.

*À partir de 6 ans, limité à 15 personnes, sur inscription
au 02 97 60 55 45 ou à traitdunion@moustoir-ac.bzh*

Au Trait d'Union, 24 place Sainte-Barbe



NEULLIAC



VENREDI

3

AVRIL

à 19h

SUR LA PAILLE

Par Neulliac

Il y a quatre ans, encouragé par la dynamique positive du secteur et la loi Égalim qui promettait un essor des produits bio dans la restauration collective, Olivier se lance dans l'élevage biologique. Pourtant, la crise économique, l'inflation et le désengagement de l'État envers la filière bio l'ont plongé dans une situation dramatique. Aujourd'hui, sa banque lui accorde un an pour redresser la barre, sous peine de devoir tout abandonner. Film d'Eric Guéret.

Durée 1h13.

Salle Emeraude, rue de la Mairie

PLUMÉLIAU-BIEUZY



SAMEDI

28

MARS

de 10h
à 12h

LES PETITES BÊTES AQUATIQUES DU BLAVET

Par Pluméliau-Bieuzy et Centre Bretagne Nature

Grâce à une pêche à l'épuisette, découvrez les invertébrés aquatiques et leur écosystème. Prenez le temps de les observer, de les identifier afin de connaître leurs secrets.

*À partir de 4 ans, sur inscription au 06 10 62 62 96
ou à centrebretagne.nature@gmail.com, prévoir des bottes. Matériel fourni.*

Le lieu précis sera donné lors de l'inscription

MERCREDI

1^{er}

AVRIL

de 10h
à 12h

FABRICATION D'UNE HAIE SÈCHE

Par Baud Communauté et Pluméliau-Bieuzy

Avec Freddy Raud, responsable des espaces verts de Pluméliau, et Florent Gobe, responsable des chantiers nature, apprenez à créer une haie sèche pour aménager votre jardin à partir de vos tailles de haies.

Une animation pratique et accessible à tous pour valoriser les déchets verts et favoriser la biodiversité.

Sur inscription au 02 97 51 13 30 ou à reduisons@baudcom.bzh

Arboretum, 6 Rue Jean Sébastien Bach

MERCREDI

1^{er}

AVRIL

de 17h
à 19h

LES OISEAUX DU BLAVET

Par Pluméliau-Bieuzy et Centre Bretagne Nature

Partez à la découverte des oiseaux qui peuplent les abords du Blavet grâce à une balade ludique et sensorielle.

*À partir de 5 ans, sur inscription au 06 10 62 62 96
ou à centrebretagne.nature@gmail.com*

Le lieu précis sera donné lors de l'inscription

VENREDI

3

AVRIL

de 20h
à 22h

BALADE NATURE À LA TOMBÉE DE LA NUIT

Par Pluméliau-Bieuzy et Centre Bretagne Nature

Partez à la découverte de la faune sauvage nocturne lors d'une balade entre Blavet, halage et forêt.

À partir de 5 ans, sur inscription au 06 10 62 62 96
ou à centrebretagne.nature@gmail.com

Prévoir une lampe frontale et des chaussures de marche.

Le lieu précis sera donné lors de l'inscription

PLUMELIN



MERCREDI

1^{er}

AVRIL

de 14h30
à 16h30

ESCAPE NATURE

« LE BIOLOGISTE DISPARU »

Par Plumelin, Centre Morbihan Communauté
et Les Phryganes

Une sombre histoire de construction immobilière en pleine nature, un biologiste qui disparaît, une enquête qui piétine, les renforts seront les bienvenus pour résoudre ce mystère. Par équipe, vous partirez sur les sentiers à la recherche d'indices et de nouveaux éléments. Escape nature proposé par *Les Phryganes*.

Sur inscription au 06 60 80 82 93 ou à lesphryganes@gmail.com,
accessible aux adultes, ados et enfants dès 5 ans.

Par équipe de 2 à 6 personnes. Limité à 40 personnes

Le lieu exact sera donné lors de l'inscription

PONTIVY



27

MARS

5

AVRIL

de 9h
à 17h

FAUNE ET FLORE DU BLAVET

Par le lycée Le Gros Chêne - LEGTEA Pontivy

Ce jeu de piste propose une découverte ludique et autonome de la faune et de la flore présentes aux abords du lycée et le long du halage. À l'aide d'un livret téléchargeable, les participants suivent un parcours ponctué de plusieurs énigmes disposées à des points stratégiques. Les participants sont invités à observer leur environnement et à photographier un élément de la faune ou de la flore rencontré durant leur balade, afin de partager leur découverte. Le livret est co-construit avec les élèves et les écoresponsables du lycée, et l'activité pourra se prolonger par un concours photo valorisant les observations réalisées.

Activité libre et en autonomie sur support numérique pour tous les âges.
Livret disponible sur demande à jeanne.allainguillaume@educagri.fr

Lycée Le Gros Chêne, rue de Bretagne

VENDREDI

27
MARS

de 13h30
à 17h

LA FRESQUE DE L'EAU

Par le lycée Le Gros Chêne - LEGTEA Pontivy

Et si vous preniez le temps de mieux comprendre l'eau qui nous entoure ? Cette fresque participative vous invite à explorer, de manière ludique et interactive, les liens entre l'eau, le dérèglement climatique et les activités humaines. Un moment convivial pour apprendre, réfléchir et agir autrement.

Sur inscription à jeanne.allainguillaume@educagri.fr

Lycée Le Gros Chêne, rue de Bretagne

MERCREDI

1^{er}
AVRIL

de 14h
à 16h

L'OISEAU D'AVRIL

Par le lycée Le Gros Chêne - LEGTEA Pontivy
et Pontivy Communauté

Une présence invisible plane sur la ferme du gros chêne... Traces, chants et plumes sèment le doute. Enquêtez pour percer le secret de l'oiseau mystère qui habite le lycée agricole. Cette exploration vous mènera à la rencontre des nombreuses espèces d'oiseaux qui partagent son territoire. Saurez-vous lever le voile sur cette créature discrète ? La balade sera animée par Paul Jouchet, chargé d'études biodiversité à *Pontivy Communauté*.

Sur inscription à jeanne.allainguillaume@educagri.fr

Lycée Le Gros Chêne, rue de Bretagne

QUISTINIC

SAMEDI
28
MARS

de 17h
à 19h

RENCONTRE AVEC DAVID HAPPE « PLANTES RESCAPÉES – RÉCITS DE SAUVETAGE »

Par Lisières-Bevennoù, le Café qui cause et David Happe

Venez profitez d'un temps d'échange avec David Happe sur le thème de la place des plantes et des arbres dans notre monde et leur avenir. David Happe profitera de ce moment pour présenter son nouveau livre « *Plantes rescapées – Récits de sauvetages* ». Causerie animée par l'association *Lisières-Bevennoù*.

Sur inscription à contact@lecafequicause.fr, nombre de places limité.

Au Café qui cause, 17 rue de la Mairie

DIMANCHE

29
MARS

de 9h
à 12h

BALADE ORNITHO

Par Cueillir

Partez à la découverte des oiseaux de la vallée du Blavet, entre forêt et milieux ouverts. Initiez-vous à la reconnaissance des chants d'oiseaux en compagnie d'Arnaud Guillas, naturaliste et ornithologue.

Sur inscription au 06 46 19 72 85, limité à 20 personnes.

A l'aire de pique-nique du Pont Saint-Adrien

DIMANCHE

5

AVRIL

à 10h

BALADE NATURE

Par **Lorraine Calamel et Marc Bellanger**

Chaque année, une nouvelle thématique est abordée au cours de la randonnée. Lors de votre pérégrination vous en apprendrez plus sur ce qu'il se passe sur une souche, les mousses et les lichens, les différentes écorces et les stratégies des différentes essences d'arbres, les traces et indices de mammifères.

Sur inscription au 06 08 21 03 29.

Place de l'Eglise

RÉGUINY



SAMEDI

4

AVRIL

de 9h

à 12h

UN MATIN À LA FERME

Par **Pontivy Communauté et GAEC des frères Le Coq**

Rien ne vaut un bon petit-déjeuner avec des produits du terroir pour bien commencer la journée ! Venez en famille visiter l'exploitation et découvrir le paysage agricole typique avec une animation sur la biodiversité de nos campagnes.

Sur inscription en suivant le lien forms.gle/Axb1dfMvjnohxAUN6 ou au 06 30 48 25 32. Limité à 40 personnes.

Prévoir des bottes et des vêtements adaptés.

GAEC des frères Le Coq, Le Rongouet

RIANTEC



SAMEDI

28

MARS

à 11h

KAMISHIBAÏS

Par **Riantec et l'Effet Mer**

Que peut-on faire pour préserver notre chère terre ? Une lecture-plaisir et ludique pour réfléchir ensemble à cette question.

Sur inscription à effetmer@mairie-riantec.bzh ou au 02 97 33 52 66, à partir de 4 ans, limité à 16 personnes.

Effet Mer, 2 rue des Ecoles

MERCREDI

1er

AVRIL

de 10h

à 12h

LES ECOLOJEUX

Par **Riantec et l'Effet Mer**

Ensemble agissons pour la planète : venez découvrir des jeux écoresponsables et qui sensibilisent au respect de l'environnement.

Sur inscription à effetmer@mairie-riantec.bzh ou au 02 97 33 52 66, à partir de 3 ans, limité à 16 personnes.

Effet Mer, 2 rue des Ecoles

MERCREDI
1er
AVRIL

de 14h30
à 16h30

LIBELLULES

Par Riantec et l'Effet Mer

Profitez d'une après-midi créative sur le thème des "odonates", ces demoiselles qui peuplent nos points d'eau.

*Sur inscription à effetmer@mairie-riantec.bzh ou au 02 97 33 52 66,
limité à 12 personnes.*

Effet Mer, 2 rue des Ecoles

SAMEDI
4
AVRIL

de 9h30
à 16h30

GRATIFOIRE PLANTS ET GRAINES

Par Riantec et l'Effet Mer

Sur le principe du "on dépose/on prend", venez partager vos boutures, vos graines, vos plants de fleurs, de fruits et légumes ainsi que vos trucs et astuces de jardinier !

Renseignements à effetmer@mairie-riantec.bzh ou au 02 97 33 52 66.

Effet Mer, 2 rue des Ecoles

SAMEDI
4
AVRIL

de 14h15
à 17h

DÉCOUVERTE DES LANDES DE LOTOUR

Par Riantec et l'Effet Mer et Bretagne Vivante

Noël Bayer, botaniste passionné vous fera découvrir la faune et la flore typique des zones humides des Landes de Lotour. Proches du village de Branroch, elles font partie du bassin versant du Blavet (Kerbouest).

*Sur inscription à effetmer@mairie-riantec.bzh ou au 02 97 33 52 66,
limité à 30 personnes.*

Sur la terrasse de l'Effet Mer, 2 rue des Ecoles

SAINT-THURIAU

SAMEDI
4
AVRIL

de 14h
à 16h30

TRACES ET INDICES DE LA FAUNE SAUVAGE

Par la médiathèque et Ident'ierre

Participez à un jeu de piste en deux étapes pour apprendre à reconnaître les traces et indices de la faune sauvage. Énigmes et observations à partir de cabinets de curiosités, puis sortie en pleine nature à la recherche de signes de présence animale.

*Sur inscription au 06 82 37 81 48 ou à identierre22@gmail.com,
à partir de 5 ans, limité à 20 personnes.*

Le Gohazé



CALENDRIER DES ANIMATIONS

| | | | | |
|--------------------------------------|------------------------|--|--------------------------|-------|
| Du 2 mars au 5 avril | Horaires mairie | A fleur de trottoir | Camors | p. 7 |
| Du 20 mars au 5 avril | Horaires médiathèque | Exposition photos Land Art | Bubry | p. 5 |
| Du 20 mars au 25 avril | Horaires médiathèque | Découverte des oiseaux | Moréac | p. 17 |
| Du 20 mars au 25 avril | Horaires médiathèque | L'arbre à haïku | Moréac | p. 17 |
| Du 25 mars au 5 avril | Horaires médiathèque | Bouturothèque | Evellys | p. 8 |
| Du 27 mars au 5 avril | Horaires médiathèque | Exposition nature & (agri)culture « Paysâmes » | Baud | p. 4 |
| Du 27 mars au 10 avril | En extérieur | A fleur de trottoir | Calan | p. 6 |
| Du 27 mars au 5 avril | 9h – 17h | Faune et flore du Blavet | Pontivy | p. 20 |
| Vendredi 27 mars | 18h | Le hérisson, petit animal de nos campagnes à protéger | Camors | p. 7 |
| Vendredi 27 mars | 20h30 | France, une histoire d'amour | Inzinzac-Lochrist | p. 11 |
| Vendredi 27 mars | 20h – 22h | Balade nature à la tombée de la nuit | La Chapelle-Neuve | p. 13 |
| Vendredi 27 mars | 18h30 | Abeilles et biodiversité | Locminé | p. 15 |
| Vendredi 27 mars | 13h30 – 17h | La Fresque de l'eau | Pontivy | p. 21 |
| Samedi 28 mars | 14h – 16h30 | Découverte des encres végétales | Baud | p. 4 |
| Samedi 28 mars | 9h30 – 12h30 | Apéro ornitho | Bubry | p. 5 |
| Samedi 28 mars | 10h30 – 12h30 | Découverte des encres végétales | Cléguérec | p. 7 |
| Samedi 28 mars | 10h – 12h | Petits trésors et histoire de nos plantes médicinales | Evellys | p. 8 |
| Samedi 28 mars | 9h – 12h | Petit-déjeuner au verger | Guern | p. 10 |
| Samedi 28 mars | 14h – 16h | Les arbres du parc de Saint-Hervé | Hennebont | p. 11 |
| Samedi 28 mars | 9h – 12h | Le frelon à pattes jaunes | Inzinzac-Lochrist | p. 12 |
| Samedi 28 mars | 14h30 – 17h | La canalisation du Blavet et ses conséquences | Locmiquélic | p. 16 |
| Samedi 28 mars | 10h – 12h | Les petites bêtes aquatiques du Blavet | Pluméliau-Bieuzy | p. 19 |
| Samedi 28 mars | 17h – 19h | Rencontre avec David Happe « Plantes rescapées – Récits de Sauvetage » | Quistinic | p. 21 |
| Samedi 28 mars | 11h | Kamishibais | Riantec | p. 22 |
| Dimanche 29 mars | 10h | Balade dessinée | Locmiquélic | p. 16 |
| Dimanche 29 mars | 9h – 12h | Balade ornitho | Quistinic | p. 21 |
| Du 31 mars au 30 avril | Horaires médiathèque | Entre leurs mains, les sciences | Hennebont | p. 11 |
| Lundi 30 mars | 20h30 | Le village qui voulait planter des arbres | Inzinzac-Lochrist | p. 12 |
| Du 1 ^{er} avril au 18 avril | Horaires médiathèque | Les plantes médicinales en Bretagne | Evellys | p. 9 |
| Mercredi 1 ^{er} avril | 14h – 15h et 15h – 16h | Fabrication de terrariums | Baud | p. 4 |
| Mercredi 1 ^{er} avril | 10h – 12h | Espèces envahissantes et impacts sur la santé | Camors | p. 7 |



| | | | | |
|--------------------------------|---------------|---|--------------------------|-------|
| Mercredi 1 ^{er} avril | 15h – 17h | Les arbres du bois de Kerlivio | Hennebont | p. 11 |
| Mercredi 1 ^{er} avril | 14h30 | Le secret des mésanges | Inzinzac-Lochrist | p. 12 |
| Mercredi 1 ^{er} avril | 9h – 11h | Découverte du sentier nature | Kergrist | p. 13 |
| Mercredi 1 ^{er} avril | 14h30 – 16h00 | Un cadre naturel | La Chapelle-Neuve | p. 13 |
| Mercredi 1 ^{er} avril | 14h – 16h | Un sol bien nourri pour un beau jardin | Melrand | p. 17 |
| Mercredi 1 ^{er} avril | 10h – 12h | Fabrication d'une haie sèche | Pluméliau-Bieuzy | p. 19 |
| Mercredi 1 ^{er} avril | 17h – 19h | Les oiseaux du Blavet | Pluméliau-Bieuzy | p. 19 |
| Mercredi 1 ^{er} avril | 14h30 – 16h30 | Escape nature « Le biologiste disparu » | Plumelin | p. 20 |
| Mercredi 1 ^{er} avril | 14h – 16h | L'oiseau d'avril | Pontivy | p. 21 |
| Mercredi 1 ^{er} avril | 10h – 12h | Les Ecolejeux | Riantec | p. 22 |
| Mercredi 1 ^{er} avril | 14h30 – 16h30 | Libellules | Riantec | p. 23 |
| Jeudi 2 avril | 14h – 16h | Balade au fil de l'eau | Crédin | p. 8 |
| Jeudi 2 avril | 20h30 | Le Village qui voulait replanter des arbres | Locminé | p. 15 |
| Vendredi 3 avril | 20h30 | Semer et récolter | Inzinzac-Lochrist | p. 12 |
| Vendredi 3 avril | 11h45 – 14h45 | Découverte de l'estran à travers la photo | Gâvres | p. 9 |
| Vendredi 3 avril | 19h | Sur la Paille | Neullac | p. 19 |
| Vendredi 3 avril | 20h – 22h | Balade nature à la tombée de nuit | Pluméliau-Bieuzy | p. 20 |
| Samedi 4 avril | 10h – 13h | Grainofête | Baud | p. 4 |
| Samedi 4 avril | 15h | Causerie/rencontre avec Jean-Marie Seveno « Le murmure des feuilles » | Baud | p. 5 |
| Samedi 4 avril | 10h – 17h | Fest er jardrin | Bubry | p. 6 |
| Samedi 4 avril | 9h30 | Les oiseaux de Calan | Calan | p. 6 |
| Samedi 4 avril | 10h – 12h | Troc aux plantes et aux graines | Calan | p. 6 |
| Samedi 4 avril | 10h – 12h | Les rivières à la loupe | Evellys | p. 9 |
| Samedi 4 avril | 11h – 18h | Zalgaglaz découverte des algues de nos côtes | Gâvres | p. 10 |
| Samedi 4 avril | 9h30 | Stage photo nature | La Chapelle-Neuve | p. 13 |
| Samedi 4 avril | 14h30 – 16h30 | Vivre en arbre et en forêt | Lanvaudan | p. 14 |
| Samedi 4 avril | 14h – 17h | Fabrication de nichoirs à oiseaux | Le Sourn | p. 14 |
| Samedi 4 avril | 14h – 16h | Abeilles et apiculture | Locminé | p. 15 |
| Samedi 4 avril | 10h | Fabrication de fusains | Locmiquélic | p. 16 |
| Samedi 4 avril | 14h – 16h30 | Apéro ornitho | Locmiquélic | p. 17 |
| Samedi 4 avril | 14h | Musique verte | Moréac | p. 18 |
| Samedi 4 avril | 16h30 | Spectacle "Normalement, ça marche" | Moréac | p. 18 |
| Samedi 4 avril | 10h – 12h | L'abeille et la balade enchantée | Moustoir-Ac | p. 18 |
| Samedi 4 avril | 9h – 12h | Un matin à la ferme | Réguiny | p. 22 |
| Samedi 4 avril | 9h30 – 16h30 | Gratifoire plants et graines | Riantec | p. 23 |
| Samedi 4 avril | 14h15 – 17h | Découverte des landes de Lotour | Riantec | p. 23 |
| Samedi 4 avril | 14h – 16h30 | Traces et indices de la faune sauvage | St-Thuriau | p. 23 |
| Dimanche 5 avril | 14h – 17h | Tour de Gâvres, entre géologie et patrimoine | Gâvres | p. 10 |
| Dimanche 5 avril | 14h30 – 16h30 | À la découverte des arbres et de panoramas remarquables | Lanvaudan | p. 14 |
| Dimanche 5 avril | 10h | Balade nature | Quistinic | p. 22 |

ET À CÔTÉ ?

DIMANCHE
29
MARS

de 16h
à 17h30

CONFÉRENCE « LE SCORFF ET SES ENVIRONS AU TRAVERS DE LA PHOTOGRAPHIE, DÉBUT DU XX^E SIÈCLE »

Par Pierres et Nature

Daniel Tanguy nous emmène en voyage au début du XXe siècle, au travers de clichés dès 1910, retraçant la vie active de l'époque, de la source à l'estuaire ; l'occasion de constater et d'échanger autour de l'évolution de ce patrimoine jusqu'à nos jours.

Sur inscription à 56pierresetnature@gmail.com
ou au 06 31 26 57 10, limité à 60 personnes.

Salle du camping du Grayo à Inguiniel

VENREDI
3
AVRIL

à 20h30

LE VIVANT QUI SE DÉFEND

Par Landévant et Kervignac

Réalisé par Vincent Verzat, le documentaire propose une immersion sensible dans les milieux naturels et auprès de celles et ceux qui agissent pour préserver la biodiversité. A travers des témoignages et des images, le film montre la capacité du vivant à résister et nous invite à repenser notre relation aux écosystèmes. La projection sera suivie d'un temps d'échange avec des membres d'associations naturalistes locales, qui partageront leurs connaissances, répondront aux questions et présenteront les actions menées sur le territoire. Un événement organisé en partenariat avec la commune de Kervignac, qui s'associe à la démarche pour sensibiliser le public à la richesse du vivant et aux initiatives locales en faveur de la biodiversité.

Durée 1h30.

Espace culturel Kerverh à Landévant

Plusieurs animations dans les écoles/centres de loisirs sont également organisées par les partenaires suivants :

Observatoire du Plancton, Lycée Le Gros Chêne,
Association MAVD (mouvement actif pour une vie durable).



LE
BLAVET
AU
NATUREL



UN ÉVÈNEMENT
POUR PETITS
ET GRANDS !

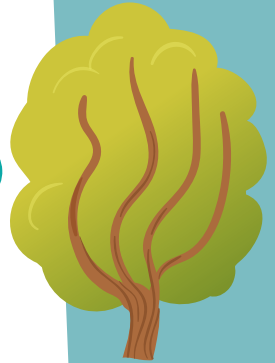


VENEZ
NOMBREUX !

Pour la 10^{ème} année consécutive,
Blavet terres & eaux
et **Lorient Agglomération**
s'associent avec leurs partenaires
pour organiser l'événement

LE **BLAVET** AU **NATUREL**

L'objectif est de proposer
des animations autour de l'eau
et de la biodiversité avec
un programme riche et varié :
conférences, ateliers, films,
troc de plantes et de graines...



contact@blavet.bzh – 02 97 51 09 37

 Blavet terres & eaux

contact@agglomeration-lorient.fr
02 90 74 71 00

Et à côté ? Retrouvez les programmes des territoires voisins :



EAU JARDIN
RIA D'ETEL

Du 4 mars au 11 avril 2026



SCORFF
AU NATUREL

Du 20 au 29 mars 2026

