

IMS POLITIQUE - SYSTÈME DE GESTION INTÉGRÉE

En tant qu'entreprise active au niveau mondial et partenaire fiable dans le secteur des énergies renouvelables, nous assumons nos tâches et responsabilités au niveau mondial. Conformément à notre vision d'entreprise „Énergie pour le monde”, nous avons pour mission de développer des concepts durables, novateurs et tournés vers l'avenir de production d'énergie régénérative pour répondre à la demande croissante d'énergie dans le monde. Nos principaux processus de développement, de production, de vente et de service des éoliennes terrestres apportent ainsi une contribution précieuse à la protection du climat.

Les principes d'entreprise et les normes de performance qui en résultent, pratiqués depuis plus de 40 ans, sont les racines du succès d'ENERCON et en même temps les principes directeurs des décisions prises au sein de l'entreprise. Avec le système de gestion intégré, nos principes et normes ont un effet global sur tous les processus de l'entreprise tout au long du cycle de vie des produits, du développement au recyclage.

Sur la base des principes d'entreprise et des exigences de performance, ENERCON s'engage à vivre et à développer efficacement la sécurité au travail, la protection de la santé et la gestion de l'environnement, de l'énergie et de la qualité.

- Nous attribuons clairement les responsabilités et définissons les tâches de chaque employé. Tous les cadres et employés jouent un rôle actif et conscient dans leurs activités quotidiennes.
- Nous répondons efficacement aux exigences de nos clients, partenaires et autres parties prenantes ainsi qu'aux obligations contraignantes externes et internes dans nos processus.
- Nous encourageons une culture de l'apprentissage et développons des mesures préventives et correctives pour éviter les écarts et les incidents avec nos employés, nos clients et nos partenaires.
- Nous élaborons des exigences minimales et des normes de processus à mettre en œuvre dans toutes les unités commerciales du monde, quelle que soit la certification.
- Nous rendons nos performances dans les domaines de la qualité, de l'environnement, de l'énergie, de la sécurité au travail et de la protection de la santé mesurables et contrôlables au moyen d'objectifs concrets et de chiffres clés.
- Nous travaillons sur le long terme et investissons dans des employés bien formés par la qualification, la promotion de la santé et des lieux de travail modernes.
- Nous utilisons des matières premières de haute qualité et agissons avec la prétention de performance d'un leadership de qualité afin de fournir un produit mature et de haute qualité.
- Nous nous efforçons de mettre au point une technologie fiable, mature et durable qui nous permettra de conserver notre avance sur le plan économique et technique en matière d'optimisation du coût de l'énergie.

Aurich, Janvier 2026

Udo Bauer
CEO

Heiko Juritz
COO

Dr. Michael Jaxy
CFO

Jörg Scholle
CTO

Annexes applicables :

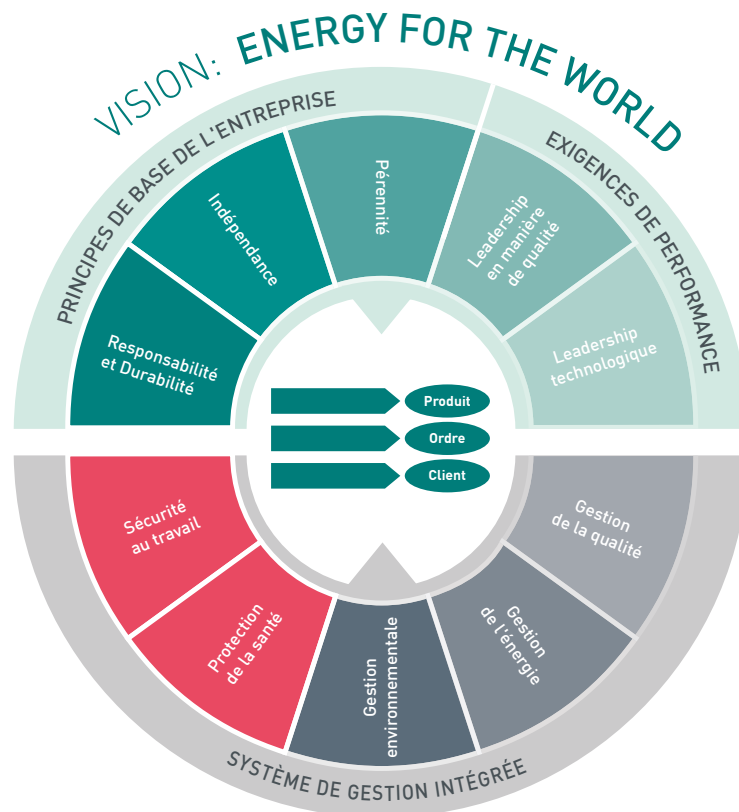
I Politique de santé et de sécurité au travail; II Politique environnementale; III politique en matière d'énergie;
IV Politique de qualité

ENERCON

ENERCON_IMS Policy_2026_Janvier_en-fr

ANNEXE I

POLITIQUE DE SANTÉ ET DE SÉCURITÉ AU TRAVAIL



Notre vision : „ENERCON - Notre contribution à un travail sûr, à la santé et à une entreprise durable“.

Par nos produits, nos services, nos activités et notre engagement dans la communauté, nous contribuons à la création de lieux de travail sûrs et sains, ce qui constitue un élément essentiel de notre entreprise durable.

La sécurité sur le lieu de travail représente une valeur fondamentale qui est essentielle à la réussite de notre entreprise. Nous entretenons une culture d'entreprise qui favorise pleinement le bien-être des employés et prévient les blessures. Le seul niveau acceptable de performance en matière de sécurité est celui qui permet de prévenir les blessures et les accidents des employés. La sécurité est une responsabilité attribuée de manière égale et sans exception à tous les employés de l'organisation ; les superviseurs et la direction sont responsables de la santé et de la sécurité des employés dans leurs domaines de responsabilité.

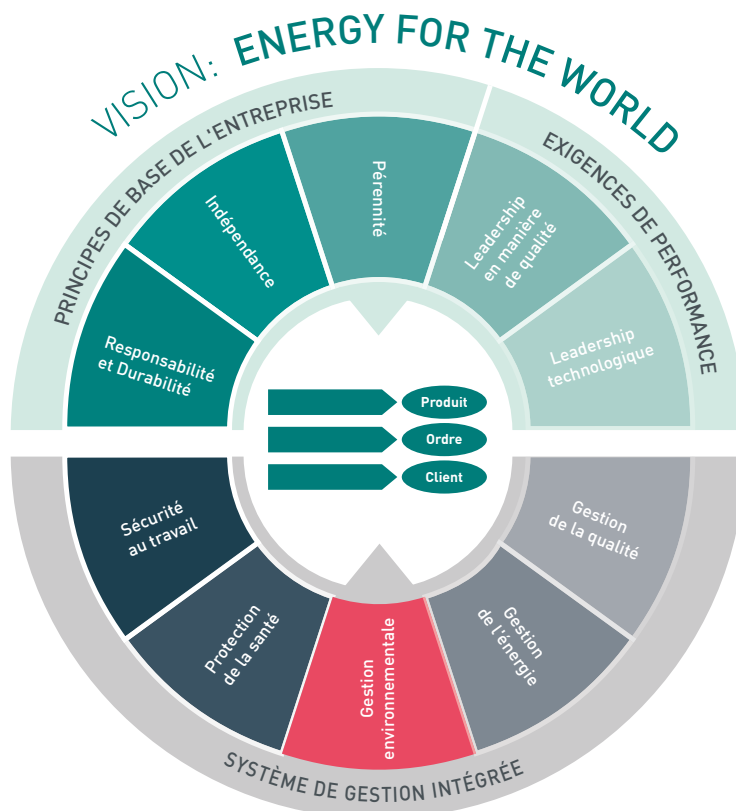
Nous nous sommes engagés à adopter des pratiques durables en matière de sécurité sur le lieu de travail et à prévenir les blessures et les maladies professionnelles, et nous nous efforçons d'apporter des améliorations continues dans tous les domaines de notre activité. Nous y parvenons de la manière suivante :

- Tous les employés respectent nos règles de sécurité et, en particulier, se conforment à l'obligation de porter l'équipement de protection individuelle nécessaire, adapté au travail et aux risques. Le non-respect des règles entraînera des conséquences.
- Exercer toutes les activités conformément à la législation sur la sécurité au travail, aux pratiques acceptées et aux meilleures pratiques, ainsi qu'aux autres exigences applicables.
- Identifier et contrôler les risques associés aux produits et s'abstenir de fabriquer et de distribuer des produits à moins qu'il ne soit possible d'atteindre un niveau de sécurité approprié pour les personnes et l'environnement grâce à une conception, des processus et des pratiques appropriés.
- Améliorer continuellement et efficacement les performances en identifiant les principaux problèmes de sécurité et en fixant des objectifs de sécurité.
- Concentrez-vous sur tous les incidents sur le lieu de travail, y compris les quasi-accidents, les incidents impliquant nos sous-traitants et les autres incidents sur le lieu de travail.
- Surveiller les performances des fournisseurs et des sous-traitants en matière de sécurité et confier le travail à des fournisseurs et des sous-traitants ayant une forte culture de la sécurité.
- Utiliser des mesures pré et post performance pour mesurer nos performances en matière de sécurité sur le lieu de travail.
- Documenter, contrôler, examiner et améliorer en permanence notre système de gestion de la sécurité au travail.

Comme condition d'emploi, toutes les personnes au sein de l'organisation sont censées effectuer leur travail quotidien conformément à la philosophie et aux objectifs décrits dans la présente politique.

ANNEXE II

POLITIQUE ENVIRONNEMENTALE



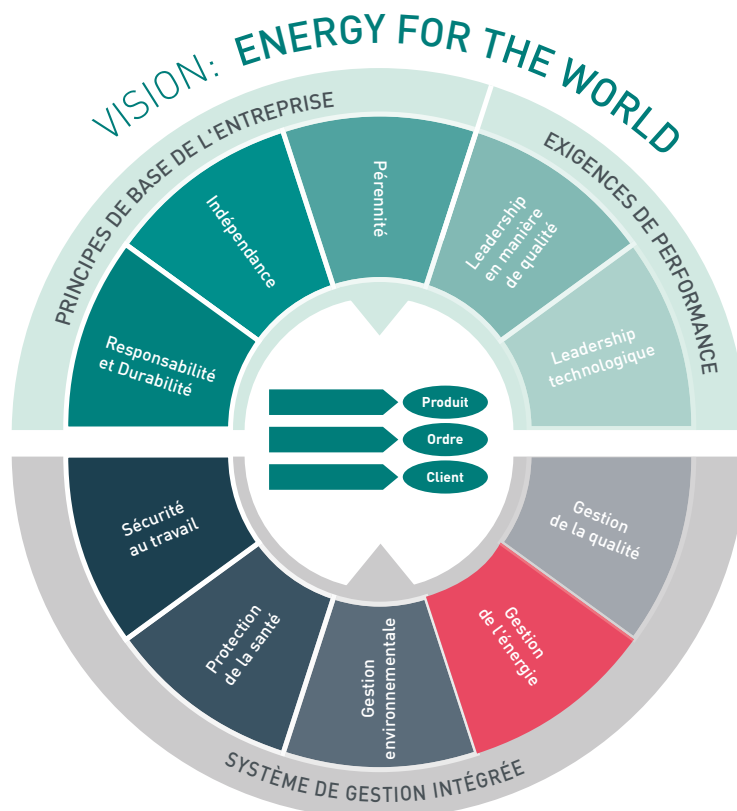
La gestion environnementale, en tant que pilier de la durabilité, assure l'amélioration continue de nos performances environnementales ainsi que l'utilisation efficace et la conservation des ressources naturelles. Une approche basée sur les risques et les opportunités est utilisée pour identifier les aspects environnementaux significatifs afin d'éviter les impacts et les incidents. Les objectifs en matière d'amélioration de l'environnement sont fixés conformément aux exigences pertinentes. Nous mettons en œuvre notre système de gestion de l'environnement et de l'énergie dans toutes nos unités commerciales.

- **Un avenir à faible teneur en carbone** : Nous nous sommes engagés à identifier et à réduire nos émissions de gaz à effet de serre. L'analyse du cycle de vie (ACV) évalue les impacts environnementaux liés aux produits, dans le but de les optimiser au cours de chaque phase du cycle de vie. Nous soutenons une économie neutre sur le plan climatique et sommes guidés par l'approche de la neutralité climatique.
- **Biodiversité** : Nous évaluons les interventions dans les paysages et les écosystèmes conformément aux réglementations légales et nous nous efforçons d'éviter les dégradations. Nous soutenons les initiatives visant à étudier scientifiquement l'impact des éoliennes sur la biodiversité, afin de réduire les impacts significatifs.
- **Ressources en eau** : Nous visons à réduire au minimum l'utilisation inutile de l'eau tout au long de son cycle de vie. Nous nous efforçons d'aborder tous les risques identifiés posés par les polluants de l'eau ou les accidents potentiels. Nous nous concentrons sur une gestion durable et efficace de l'eau.
- **Économie circulaire** : Notre approche consiste à éviter les matières résiduelles conformément à la hiérarchie des déchets. Notre objectif est l'utilisation efficace des matériaux et le transfert des matériaux après leur utilisation dans des processus de récupération de haute qualité. Nous nous sommes engagés à développer continuellement nos éoliennes afin d'atteindre un niveau élevé de recyclabilité des produits.
- **Chaîne d'approvisionnement durable** : Nous assumons la responsabilité au sein de notre chaîne d'approvisionnement en ce qui concerne les aspects environnementaux et sociaux. Les fournisseurs contractuels sont sélectionnés sur la base de critères de durabilité. L'objectif est de travailler systématiquement avec tous les partenaires concernés pour traiter l'impact sur les personnes et la nature.

Nous poursuivons notre stratégie de durabilité dans tous nos domaines d'activité et nous nous engageons à communiquer de manière transparente sur nos efforts et nos défis pour développer un avenir durable.

ANNEXE III

POLITIQUE EN MATIÈRE D'ÉNERGIE



Nous nous engageons à surveiller en permanence la performance énergétique de notre entreprise et à l'améliorer de manière systématique. Ainsi, nous cherchons des moyens de réduire notre consommation d'énergie, mettons en œuvre des mesures d'efficacité énergétique et examinons et ajustons régulièrement notre stratégie en la matière.

L'amélioration continue de l'efficacité énergétique est au cœur de notre politique en matière d'énergie. Nous travaillons activement à l'optimisation de la consommation énergétique dans tous nos processus, systèmes et opérations, à des fins d'économies durables.

Lors de l'achat de matériel, de produits et de services, nous veillons à privilégier les solutions efficaces sur le plan énergétique. Nous contribuons à réduire la consommation énergétique tout au long de notre chaîne de valeur en choisissant de manière ciblée des alternatives durables et efficaces. Il en va de même lors de l'acquisition et de la conception de nouvelles machines, d'installations ou de systèmes.

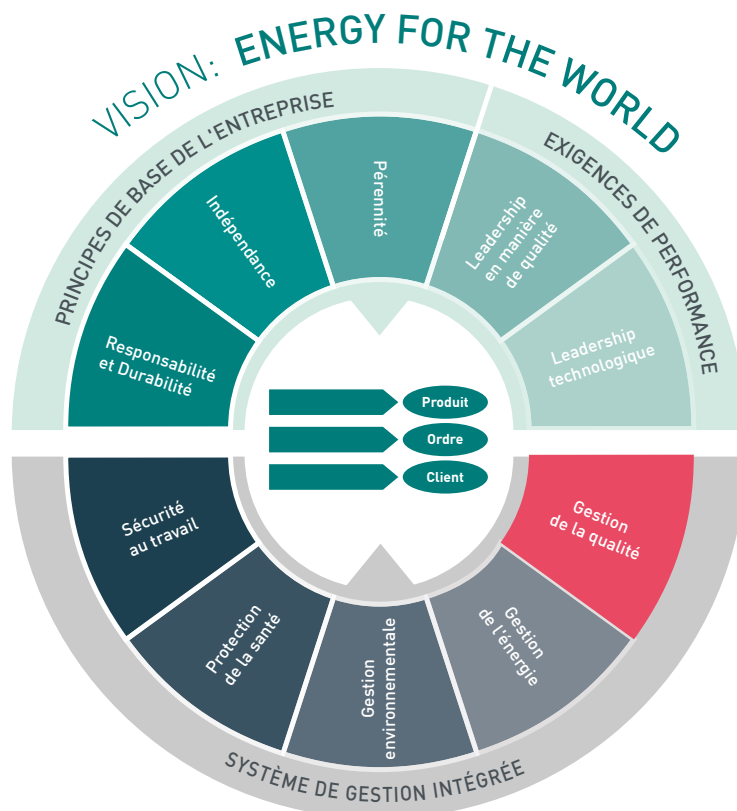
Dès la phase de conception et de planification de nouveaux appareils, bâtiments ou processus, nous prenons en compte l'efficacité énergétique. Intégrer très tôt des mesures d'efficacité énergétique nous permet de nous assurer que le potentiel d'économies à long terme est pleinement exploité.

Notre système de gestion de l'énergie s'appuie sur les informations et les ressources nécessaires sur le plan économique pour atteindre nos objectifs énergétiques. Dans ce contexte, nous nous engageons également à respecter les exigences légales, réglementaires et normatives, ainsi que les besoins de nos clients.

Notre engagement en faveur de l'efficacité énergétique s'applique à tous les niveaux de l'entreprise et s'accompagne régulièrement de formations, d'audits internes et d'investissements ciblés dans des technologies modernes.

ANNEXE IV

POLITIQUE DE QUALITÉ



Notre vision :

ENERCON s'engage à assurer la qualité de toutes les opérations et de tous les processus pertinents et développe continuellement ses produits, ses processus et son personnel. Pour créer un programme de haute qualité incluant une stratégie et des objectifs, nous avons défini un consensus commun et les éléments clés de la qualité.

- **Nous vivons la qualité** – Nous sommes à l'avant-garde en matière de qualité et de performance. À cette fin, nous concevons, optimisons et vivons nos processus de qualité sur la base des exigences de la norme de qualité. Nos processus mettent en œuvre efficacement la stratégie de l'organisation et garantissent la réalisation de nos objectifs.
- **Nous avons du succès sur le marché** – Nous connaissons et répondons aux attentes de nos clients dans le monde entier. Nos actions encouragent l'introduction rapide de nouvelles technologies et de l'ingénierie au plus haut niveau et soutiennent le développement et l'expansion de l'avance technologique.
- **Nous travaillons ensemble** – Nous identifions les risques potentiels pour la qualité à un stade précoce grâce à une coopération efficace au sein des divisions et entre elles, nous agissons de manière préventive et réagissons efficacement aux écarts de qualité. Nous réduisons tous les types de défauts et améliorons continuellement notre qualité.
- **Right first time (RFT)** – Nous entendons par „Right First Time” un engagement envers nos clients internes et externes à toujours livrer nos résultats sans erreur pour une utilisation immédiate. Notre compréhension va plus loin dans l'approche, pour ENERCON, „Bien la première fois, à chaque fois”.
- **On time in full (OTIF)** – Notre chaîne d'approvisionnement est le plus grand défi. Pour relever ce défi ensemble, l'approche est „A temps plein”. Nos clients peuvent s'attendre à ce que toutes nos livraisons internes et externes soient ponctuelles et complètes. Nous considérons qu'il s'agit là d'une exigence de performance essentielle pour l'avenir d'ENERCON.
- **Make it happen (MIH)** – Nous connaissons nos forces et nos faiblesses et savons par où commencer pour nous améliorer. Nous voulons le faire ensemble. Nous nous fixerons des objectifs réalistes pour y parvenir. Pour chacun, il est important de comprendre les objectifs, de planifier ses ressources en conséquence et de réussir la mise en œuvre.

La gestion de la qualité ISO 9001 d'ENERCON se concentre sur une technologie fiable, technologiquement mature et durable ainsi que sur la pleine satisfaction du client. De cette manière, nous assurons la durabilité de l'entreprise et contribuons activement à l'amélioration des performances environnementales.