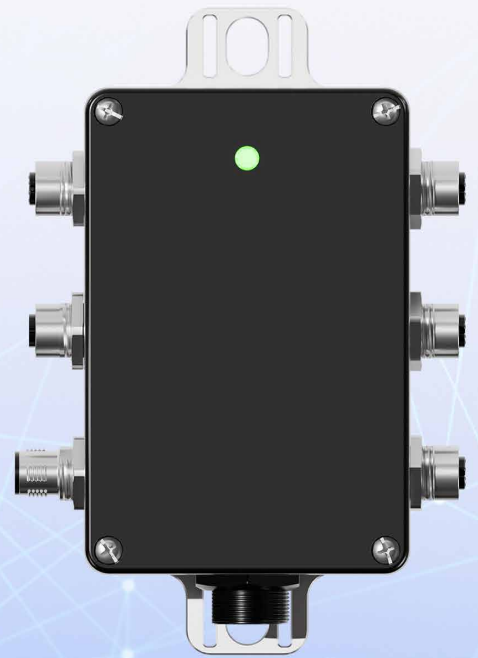


# Coderitter Smart Sensor Hub

Reduzieren Sie die Instandhaltungskosten Ihrer Maschinen und Anlagen mit KI!



## Wir machen aus zwei Geräten eins

Der **Smart Sensor Hub** ist deine intelligente Schaltzentrale zur Erfassung und Verarbeitung von Sensorsignalen. Robust, IoT-ready und KI-fähig vereint er **das Beste aus I/O-Link und Gateway** in einem Gerät. Damit ist der Smart



Sensor Hub noch effizienter und leistungsstärker als herkömmliche Lösungen. Mit seinen 5 Sensoranschlüssen für digitale und analoge Sensortypen bietet er darüber hinaus maximale Flexibilität zur Digitalisierung, Automatisierung, und für vorausschauende Wartungslösungen.

✓ Reduziert Komplexität

✓ Mehr Platz im Schaltschrank

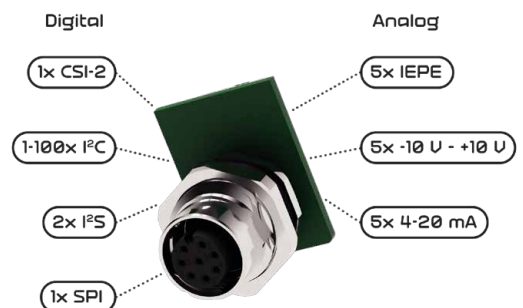
## Konfigurierbare Anschlüsse für jeden Sensor

Die Sensorkonfiguration lässt sich flexibel und individuell an Ihre Anforderungen anpassen. Auf Anfrage bieten wir auch **zusätzliche Anschlusstypen**, um keine Wünsche offen zu lassen.



✓ Freie Sensorwahl

✓ Hohe Datenqualität



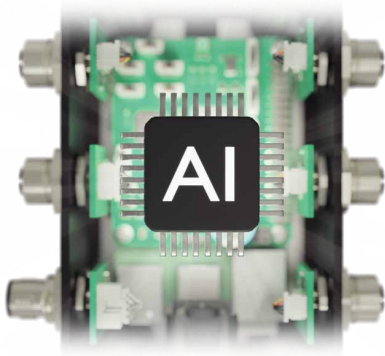
Co-funded by  
the European Union



This project is co-financed from tax revenues on the basis of the budget adopted by the Saxon State Parliament.



# Integrierte KI-Funktionalität



Der leistungsstarke Quad-Core Cortex-A72 Prozessor ermöglicht ein breites Anwendungsspektrum, von einfachen Prozessen bis hin zu KI-gestützten Automatisierungen und Überwachungen **direkt auf dem Gerät**. Dadurch lassen sich viele Aufgaben lokal ausführen und kostspielige Cloud-Nutzung reduzieren.



KI auf dem Gerät



Große History an Sensordaten



8GB RAM



512 GB



Quad core Cortex-A72 (ARM v8) 64-bit @ 1.8GHz

# Vielfältige Möglichkeiten der Kommunikation

Das Gerät unterstützt eine Vielzahl von Kommunikationsschnittstellen wie WiFi, Ethernet, LoRaWAN, Modbus und mehr, um **maximale Flexibilität in der Datenübertragung** zu gewährleisten. So lässt sich der Smart Sensor Hub nahtlos in unterschiedlichste Netzwerke und Systemumgebungen integrieren.



WiFi



Ethernet



Bluetooth



LTE



Modbus



LoRaWAN

## Verschlüsselte Datenträger



- Hohe Datensicherheit
- Schutz vor unbefugtem Zugriff

## Industrietaugliches Gehäuse

- IP66-zertifiziert
- flexible Montage
- kühlende Bodenplatte

## Basierend auf Raspberry Pi



- umfangreiche Softwareunterstützung
- einfach Erweiterbar



## Starten Sie jetzt!

Starten Sie mit unserem Workshop, um herauszufinden, wie Ihre Maschinen und Anlagen optimal überwacht werden können.

Scan mich!

