

RAMPE D'ACCÈS CONTAINER FRIGORIFIQUE



La rampe d'accès pour container frigorifique facilite le chargement et le déchargement de vos conteneurs réfrigérés.

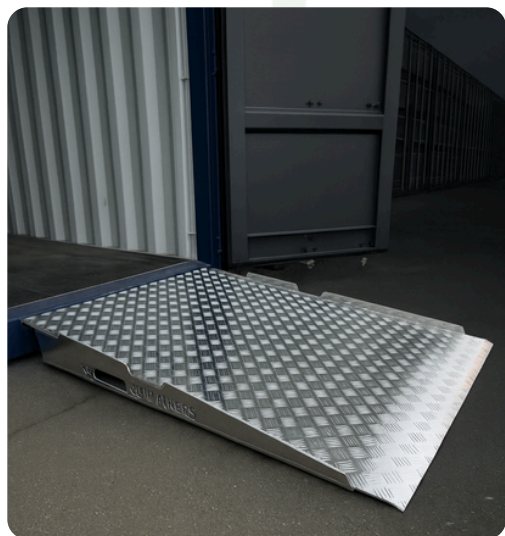
Elle comble la marche d'environ 18 cm à l'entrée et offre une transition simple entre le sol et le plancher.

Solide et antidérapante, elle assure une manipulation sûre de vos marchandises, quelle que soit leur taille. Idéale pour l'agroalimentaire, l'industrie ou tout autre secteur utilisant des containers frigo.

INFORMATIONS TECHNIQUES

- **POIDS** : 52 KG
- **DIMENSIONS** : 2 000 X 1 200 MM
- **CHARGE MAX** : 1400 KG
- **MATÉRIAU** : ALUMINIUM

UTILISATION



L'installation est simple et rapide : il suffit de poser la rampe directement sur le rebord inférieur du container frigorifique.

Grâce à son système de calage, elle reste stable pendant l'utilisation et supporte sans difficulté le passage répété de transpalettes, chariots, diables ou engins roulants.

Une fois positionnée, la rampe permet de franchir sans effort la différence de hauteur entre le sol et le conteneur, ce qui rendra vos opérations de chargement et déchargement plus rapides, ergonomiques et sécurisées.