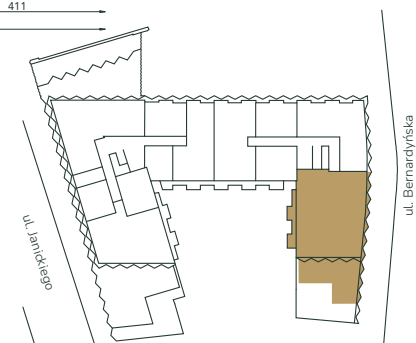
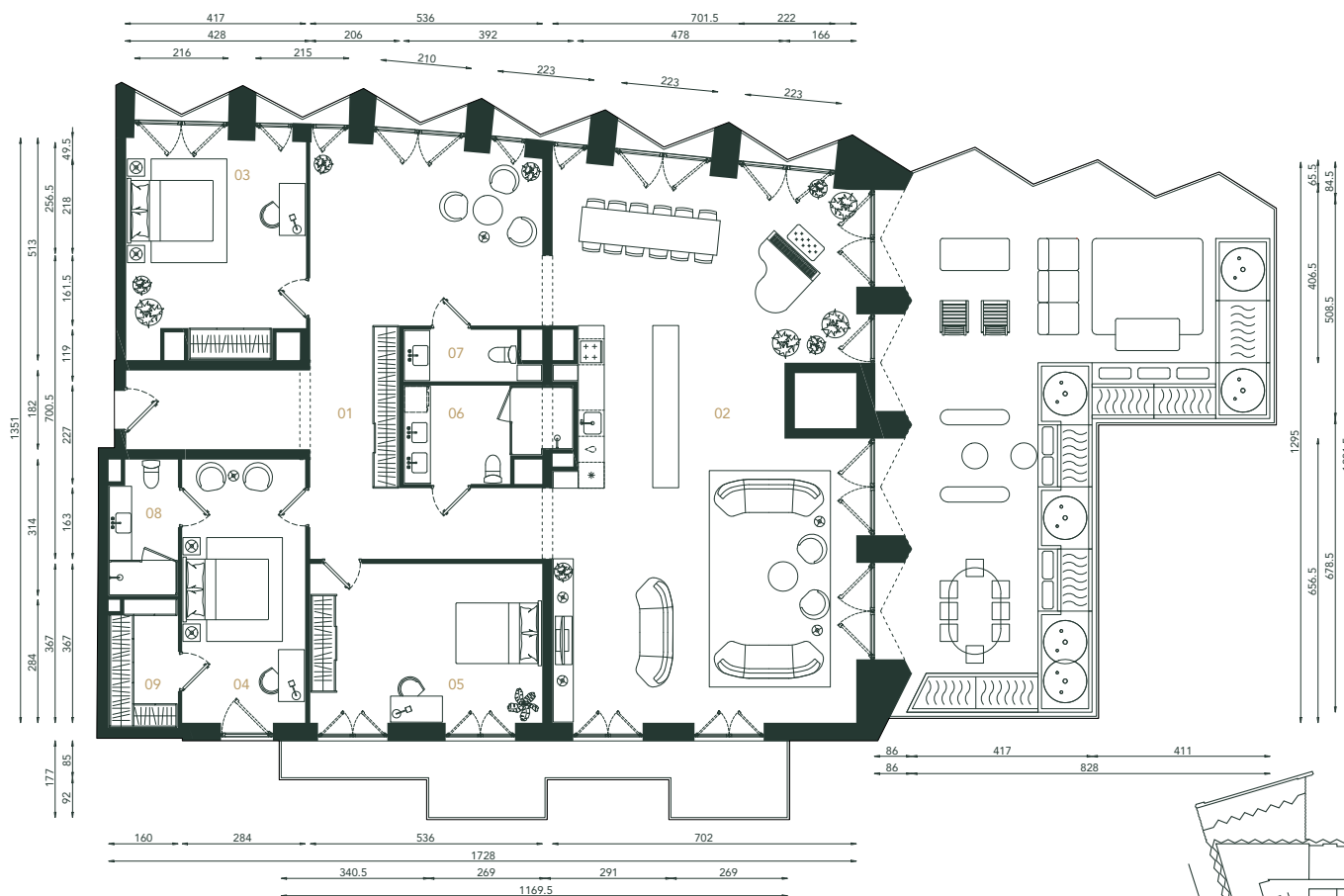


APARTAMENT / apartment: **B 5.02**

PIĘTRO / floor: **5**



BERNARDYŃSKA 4
Wartość Dla Pokoń

- 01 PRZEDPOKÓJ hall **46,44m²**
- 02 POKÓJ DZIENNY Z ANEKSEM living room with annex **85,53m²**
- 03 POKÓJ bedroom **19,85m²**
- 04 POKÓJ bedroom **17,36m²**
- 05 POKÓJ bedroom **19,63m²**
- 06 ŁAZIENKA bathroom **7,82m²**
- 07 TOALETA toilet **3,34m²**
- 08 ŁAZIENKA bathroom **4,73m²**
- 09 GARDEROBA wardrobe **4,50m²**

POW. UŻYTKOWA 207,20m²
usable area

BALKONY balconies 41,60m²
TARASY terraces 84,70m²
WYS. MIESZKANIA apt. height 3,30m

Powierzchnie wskazano zgodnie z normą PN ISO 9836:1997 na podstawie projektu budowlanego. Na etapie realizacji prac budowlanych mogą wystąpić nieznaczne różnice. Aranżacja wnętrza tj.: meble, urządzenia, armatura sanitarna, służy wyłącznie celom ilustracyjnym. Materiał reklamowy ma charakter poglądowy.

W przypadku przeprowadzenia instalacji klimatyzacji w związku z koniecznością jej zabudowy w lokalu mogą wystąpić miejscowe obniżenia wysokości lokalu.

Biuro sprzedaży Sales office
ul. Bernardyńska 2C, 50-156 Wrocław

+ 48 792 221 221
sprzedaz@toscom.pl

TOSCOM