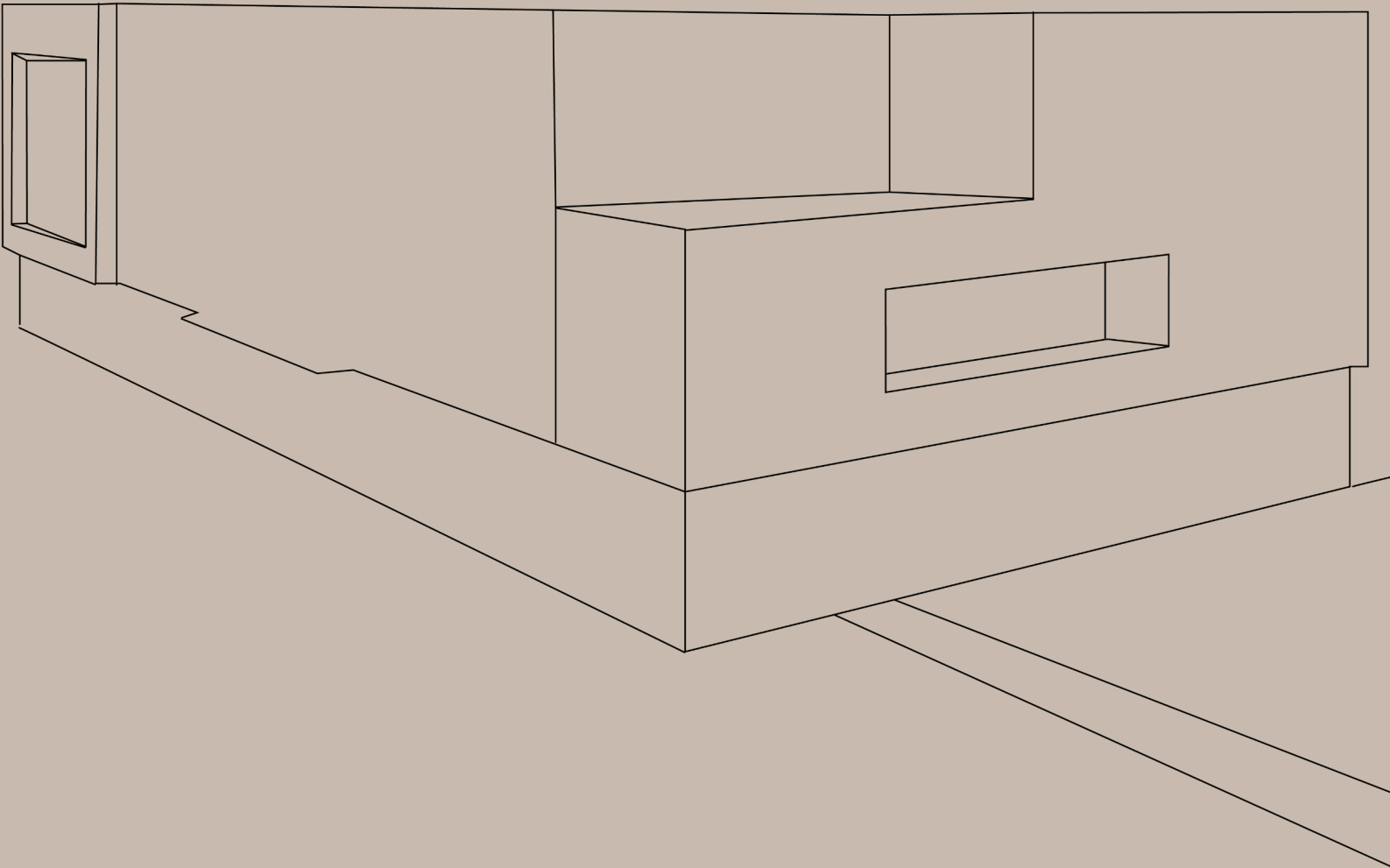


Document non-contractuel

B2



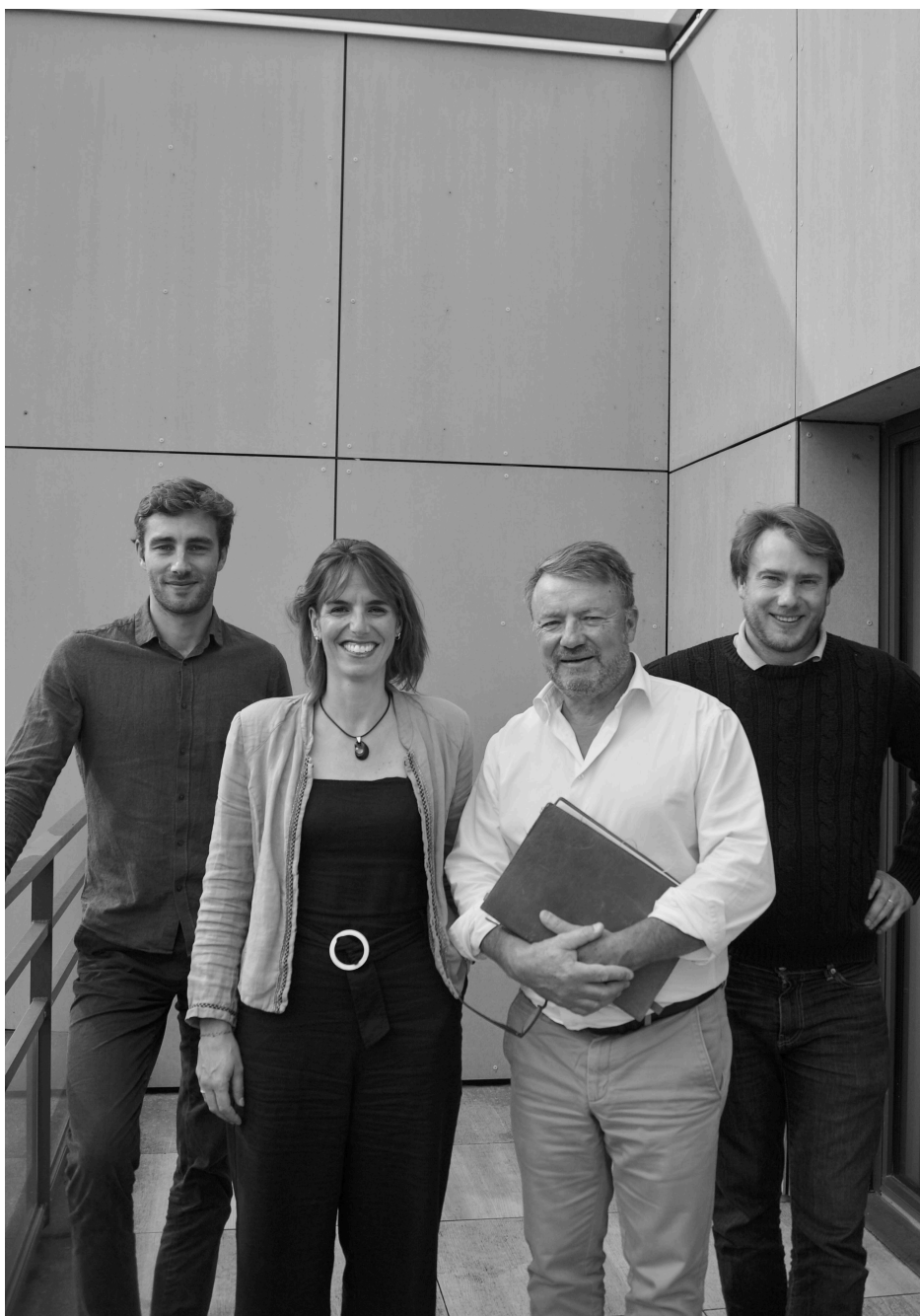
Parc Elitech Bureaux – Showroom à Limas (69)

À VENDRE

À LOUER

DISPONIBLE

bulteau



Jeremy Bulteau, Laurence Berthaud Demay, Stéphane Bulteau, Joseph Bulteau ©Bulteau

Introduction

Créée en 2006 par Stéphane Bulteau,
passionné *d'immobilier*, la société Bulteau
décline l'immobilier sous toutes ses *formes*.

La société Bulteau était principalement présente dans le nord de Lyon, et plus particulièrement sur le
secteur Beaujolais. Elle élargit à présent son champ d'action dans un rayon
d'une centaine de kilomètres.

CONSTRUCTION

RÉHABILITATION

INVESTISSEMENT

LOCAUX D'ACTIVITÉS

BUREAUX

LOCAUX COMMERCIAUX

DEMEURES DE CARACTÈRE

INVESTISSEMENT LOCATIF

36

Années d'expérience

20K

m² en cours de commercialisation

7

Programmes en cours de
développement

60K

m² développés en Immobilier
d'entreprise

10K

m² réhabilités en Immobilier
d'habitation

40K

m² loués et gérés

E.Leclerc 


EDILIANS

 **POINT.P**
Matériaux de Construction

jeremias[®]
EXHAUST SYSTEMS

CEDEO

BRISACH
LES DECORATEURS DU FOYER

 **HOWDENS**

B2 – Programme

Parc Elitech Limas

À VENDRE

À LOUER

DISPONIBLE

Le Parc Elitech vous offre une situation idéale, le long d'un axe très fréquenté avec une belle visibilité. Situé à proximité immédiate de l'autoroute A6 et du centre-ville de Villefranche-sur-Saône.

L'avenue Edouard Herriot est devenue un pôle économique incontournable de la ville, accueillant, de part et d'autre, de nombreux parcs d'activités. Le Parc Elitech se différencie par la qualité des matériaux utilisés, ses possibilités de stationnements extérieurs et souterrains, l'esthétisme de ses terrasses et l'accès direct sur l'artère principale.

Type

Immobilier d'entreprise / Bureaux

Localisation

3 avenue Edouard Herriot
69400 Limas

Livraison

Disponibilité immédiate

Surface de plancher

6 000 m² répartis sur 4 bâtiments

Lots disponibles

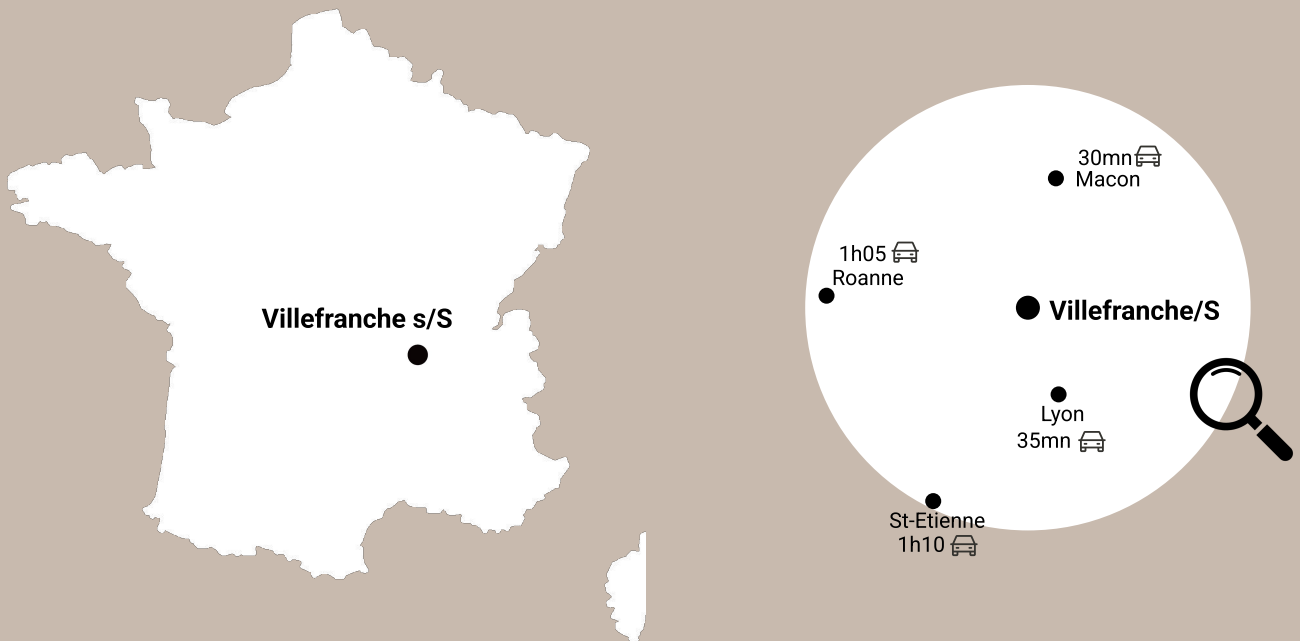
14 lots disponibles à partir de 82 m²





B2 – Localisation

Limas 69400
3 avenue Edouard Herriot



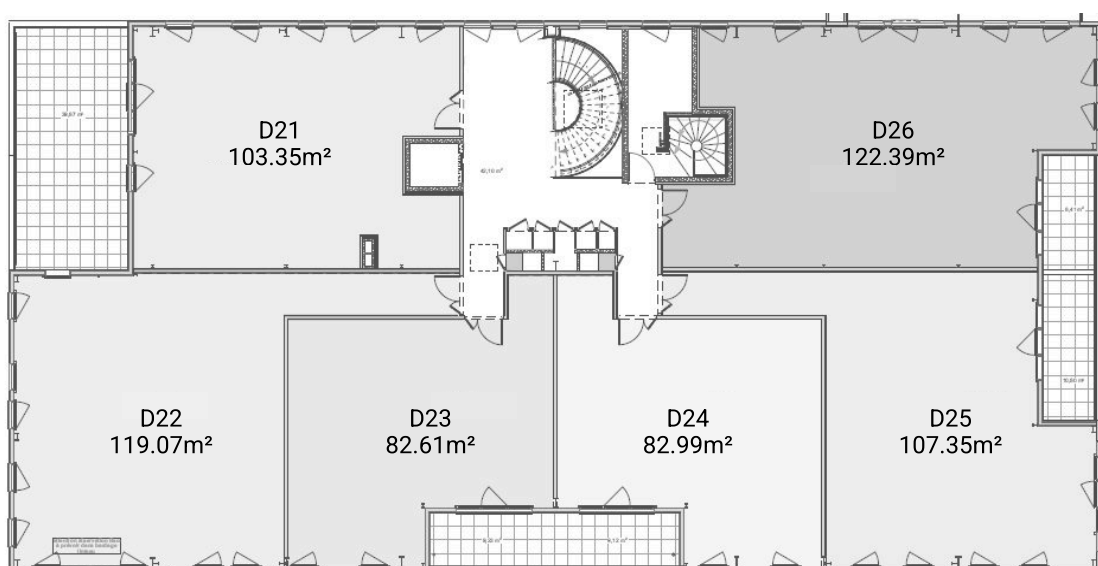
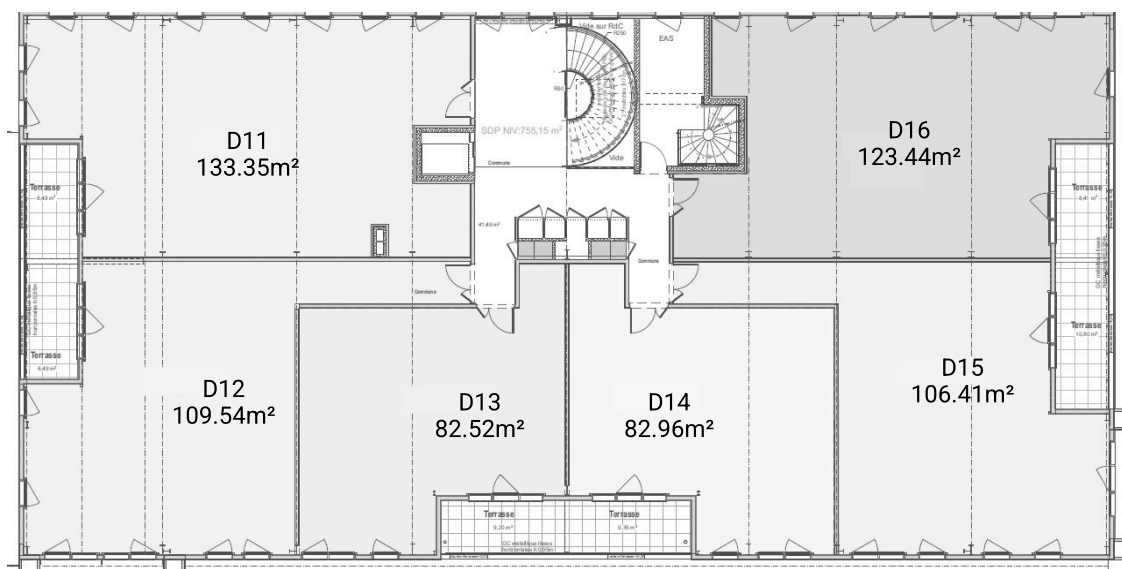
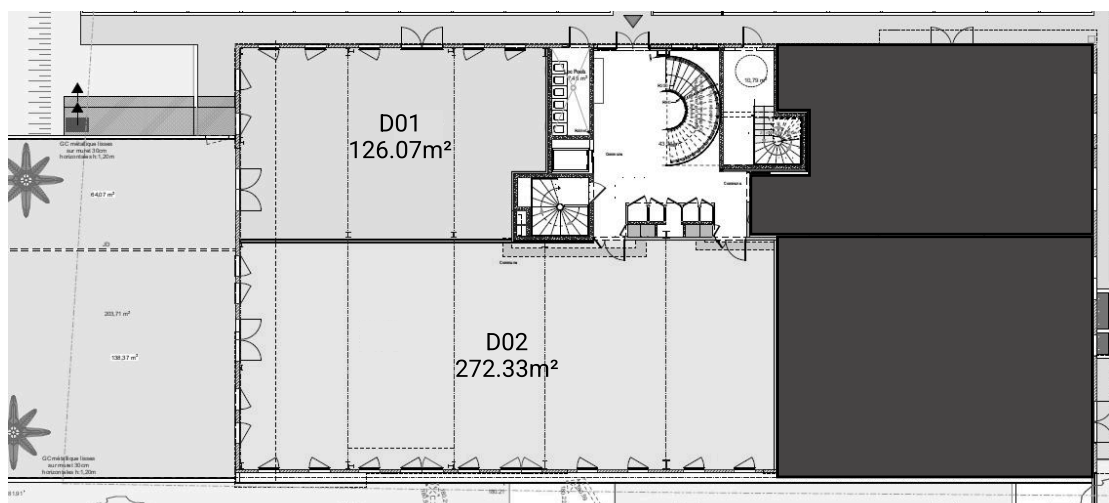
En voiture

- Autoroute A6 à proximité immédiate

A pieds

- Gare de Villefranche-sur-Saône à 10 minutes

B2 – Plan de masse



Lots disponibles



Lots non disponibles







Photos ELITECH ©Bulteau

B2 – Prestations

Des espaces modulables adaptés au développement de votre entreprise

Points forts

- 2 000 m² de RDC, R+1 et R+2
- 14 lots restants à aménager : à partir de 82 m²
- 2 niveaux de parkings souterrain + parking aérien : pré-équipés IRVE
- Brises soleil sur façades est, ouest et sud
- Site clos, sécurisé avec portail motorisé
- Qualité architecturale : terrasses
- Proximité A6

Prestations

- Plateau brut à aménager, fluides en attente
- Dallage béton brut
- Structure métallique
- Couverture : bac acier
- Bardage double peau
- Menuiseries alu
- Ascenseurs
- Stationnements 2 roues

Points forts



Site sécurisé



Proximité autoroute A6



Terrasses

B2 – Surfaces et conditions*

	Surface Lot m ²	Terrasse m ²
Batiment D - RDC		
Lot D01	126	64
Lot D02	272	138
Lot D03	Vendu	
Lot D04	Vendu	
Lot D05	Vendu	
Batiment D - R+1		
Lot D11	133	8
Lot D12	110	8
Lot D13	83	9
Lot D14	83	9
Lot D15	106	11
Lot D16	123	8
Batiment D - R+2		
Lot D21	103	27
Lot D22	119	11
Lot D23	83	9
Lot D24	83	9
Lot D25	107	11
Lot D26	122	8

Conditions de location

- Bail commercial 3/6/9 ans
- Paiement par trimestre d'avance
- Dépôt de garantie : 3 mois de loyer

Conditions de vente

- Prix HT
- Droits réduits

*Surfaces non contractuelles - Prix : nous consulter



3 Avenue Edouard Henriot • Elitech Bâtiment B • 69400 Limas
+33 (0)4 74 02 92 35 • contact@bulteau.immo
bulteau.immo

bulteau