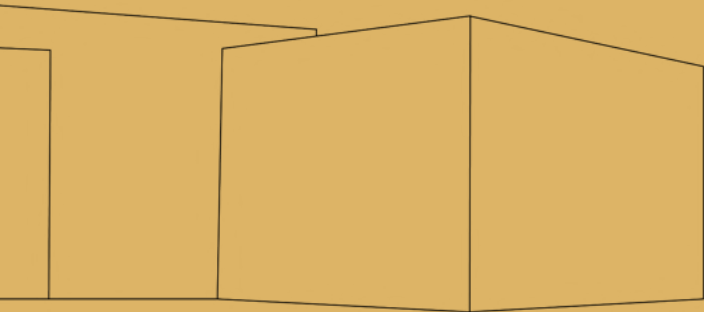


Document non-contractuel

B1



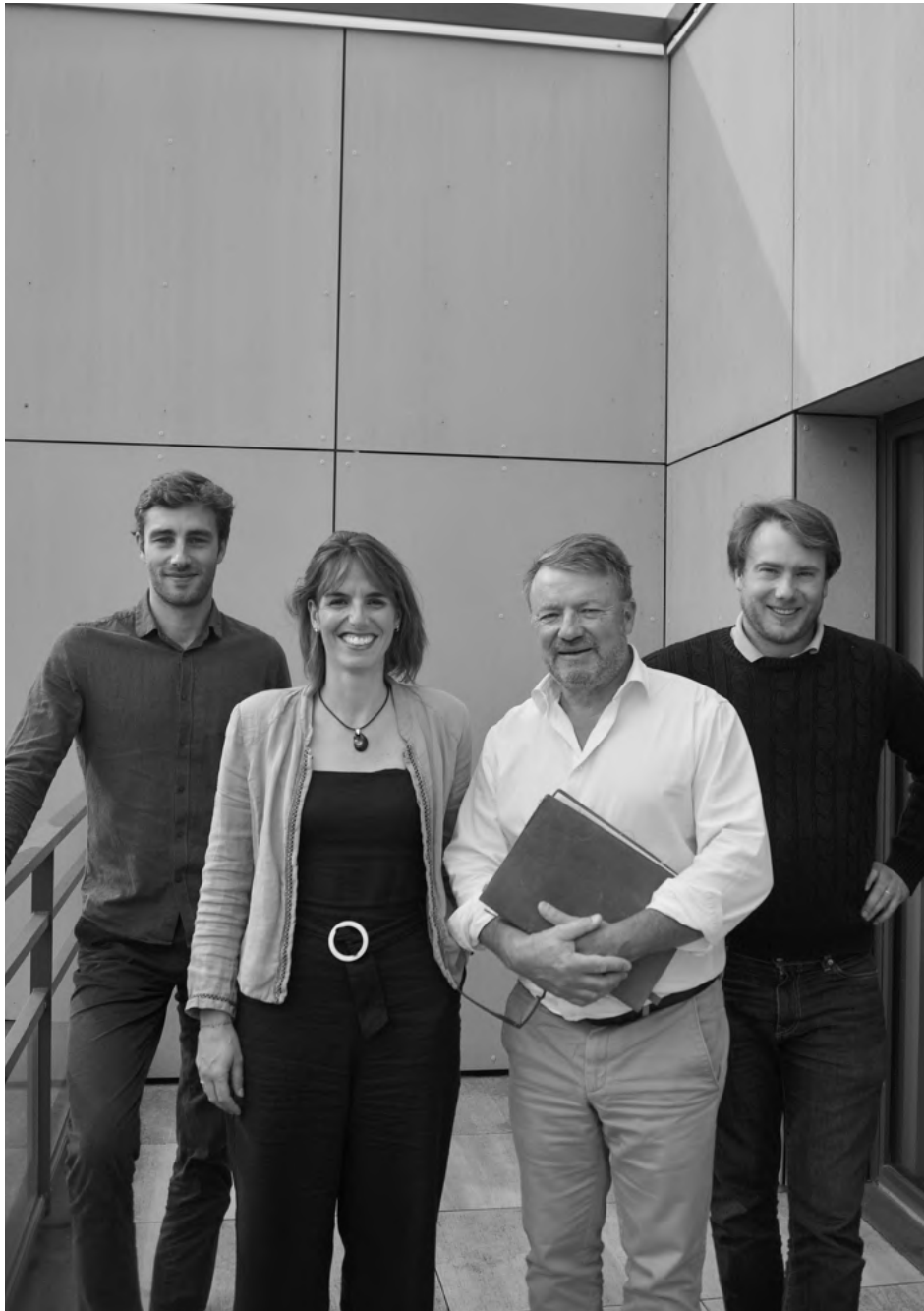
Parc Tertiaire Bureaux à Villefranche-sur-Saône (69)

À VENDRE

À LOUER

DISPONIBLE

bulteau



Jeremy Bulteau, Laurence Berthaud Demay, Stéphane Bulteau, Joseph Bulteau ©Bulteau

Introduction

Créée en 2006 par Stéphane Bulteau,
passionné *d'immobilier*, la société Bulteau
décline l'immobilier sous toutes ses *formes*.

La société Bulteau était principalement présente dans le nord de Lyon, et plus particulièrement sur le secteur Beaujolais. Elle élargit à présent son champ d'action dans un rayon d'une centaine de kilomètres.

CONSTRUCTION

RÉHABILITATION

INVESTISSEMENT

LOCAUX D'ACTIVITÉS

BUREAUX

LOCAUX COMMERCIAUX

DEMEURES DE CARACTÈRE

INVESTISSEMENT LOCATIF

38

Années d'expérience

20K

m² en cours de commercialisation

6

Programmes en cours de développement

65K

m² développés en Immobilier d'entreprise

10K

m² réhabilités en Immobilier d'habitation

45K

m² loués et gérés

E.Leclerc 


EDILIANS

Jeremias[®]
EXHAUST SYSTEMS

 Mondial
Relay

CEDEO
SANITAIRE | CHAUFFAGE | PLOMBERIE

KELOUTOU

 HOWDENS

B1 – Programme

Bureaux

Villefranche-sur-Saône

À VENDRE

À LOUER

DISPONIBLE

Au cœur de l'agglomération de Villefranche-sur-Saône, l'ancien siège de Blédina a été entièrement réhabilité. L'emplacement représente un enjeu économique important pour nos élus, qui sont engagés dans la redynamisation du secteur.

L'objectif de la réhabilitation complète de ce site historique était de lui donner un second souffle, en optimisant tous ses atouts. Elle n'est pas simplement une transformation physique, mais elle est aussi un symbole de notre engagement vis-à-vis des collectivités, pour être en adéquation avec la politique urbaine locale. C'est un témoignage de notre capacité à innover, créer et revitaliser le centre-ville.

Type

Immobilier d'Entreprise / Bureaux

Localisation

413 Rue Philippe Héron / Rue de Thizy
69400 Villefranche-sur-Saône

Disponibilité

Immédiate

Surface de plancher

3 000 m²

Lot disponible

1



Photos Bureaux - Bâtiments A et B



Photos Bureaux - Bâtiment C



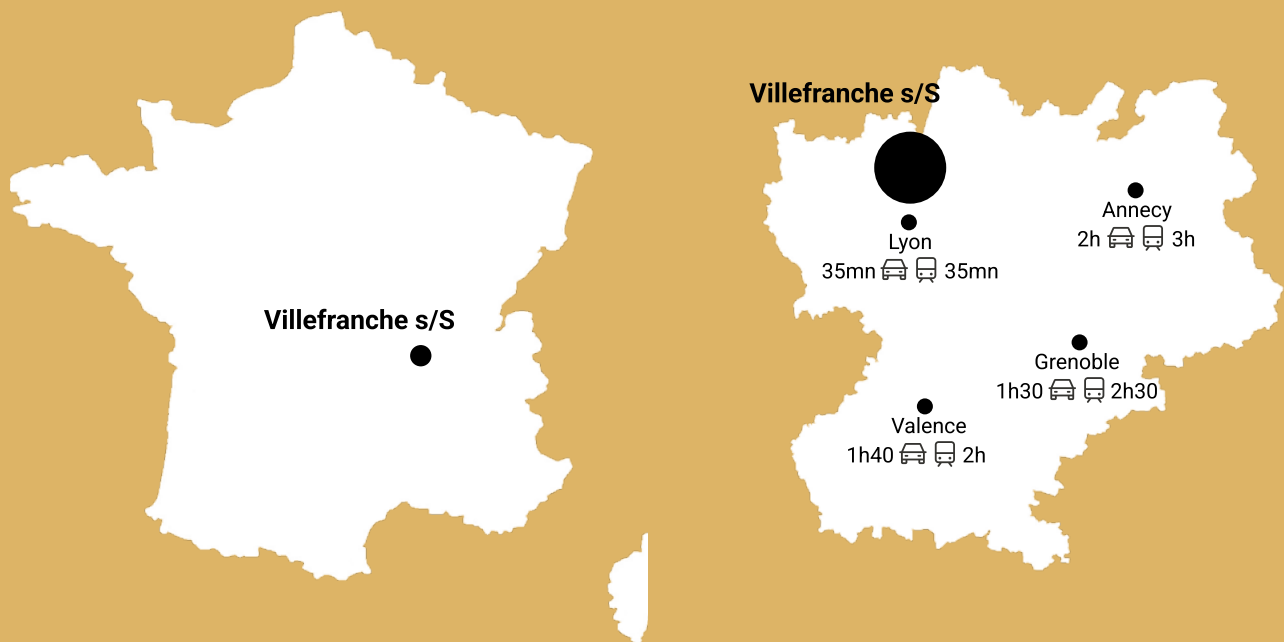
Photos Bureaux - Bâtiment B



Photos Bureaux Villefranche s/S ©Bulteau

B1 – Localisation

Villefranche-sur-Saône 69400
317 Rue Philippe Héron / Rue de Thizy



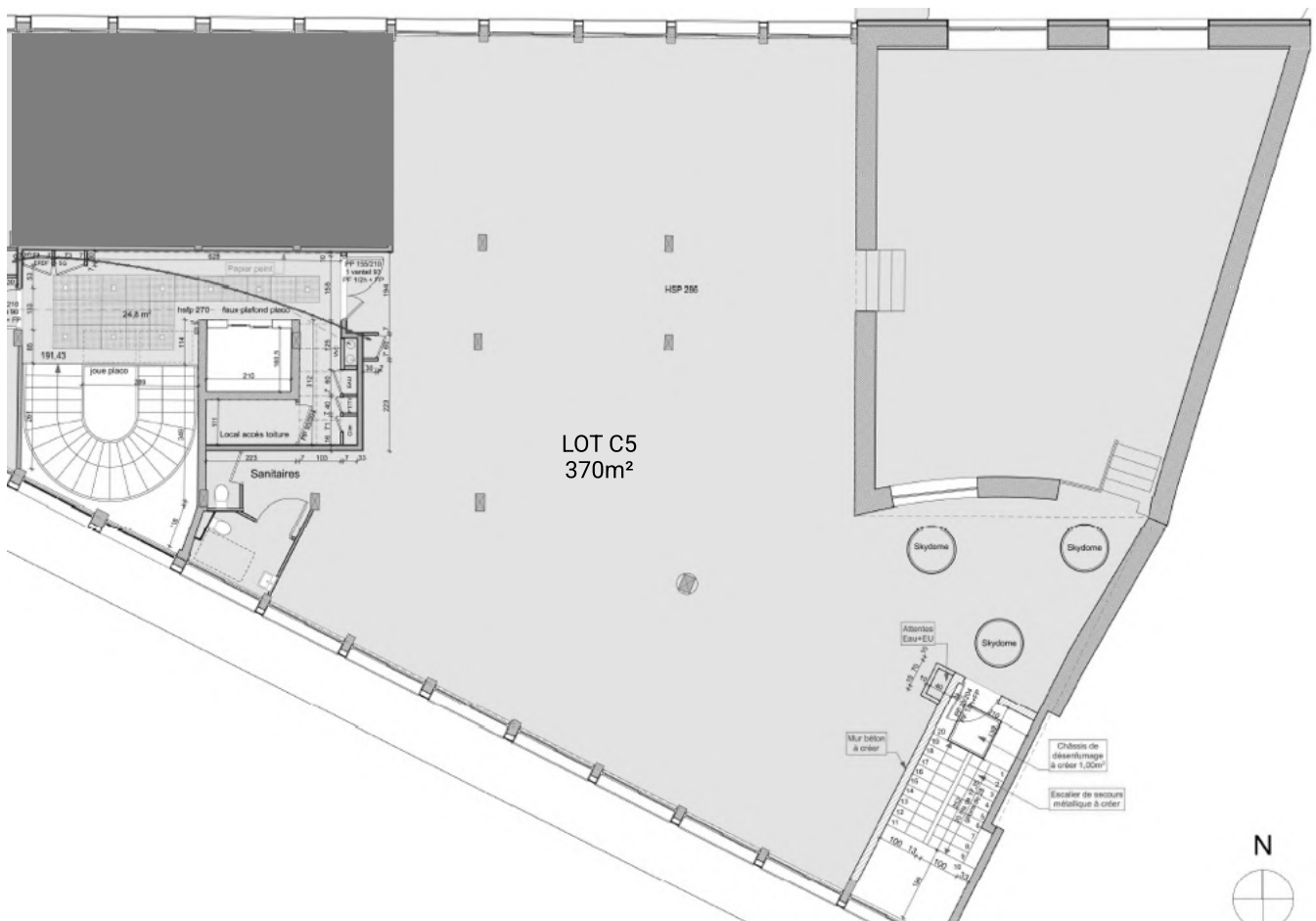
En voiture

- Autoroute A6 à 10 min
- Gare de Villefranche s/S à 5 minutes

A pieds

- Gare de Villefranche s/S à 12 minutes

B1 – Plan de masse

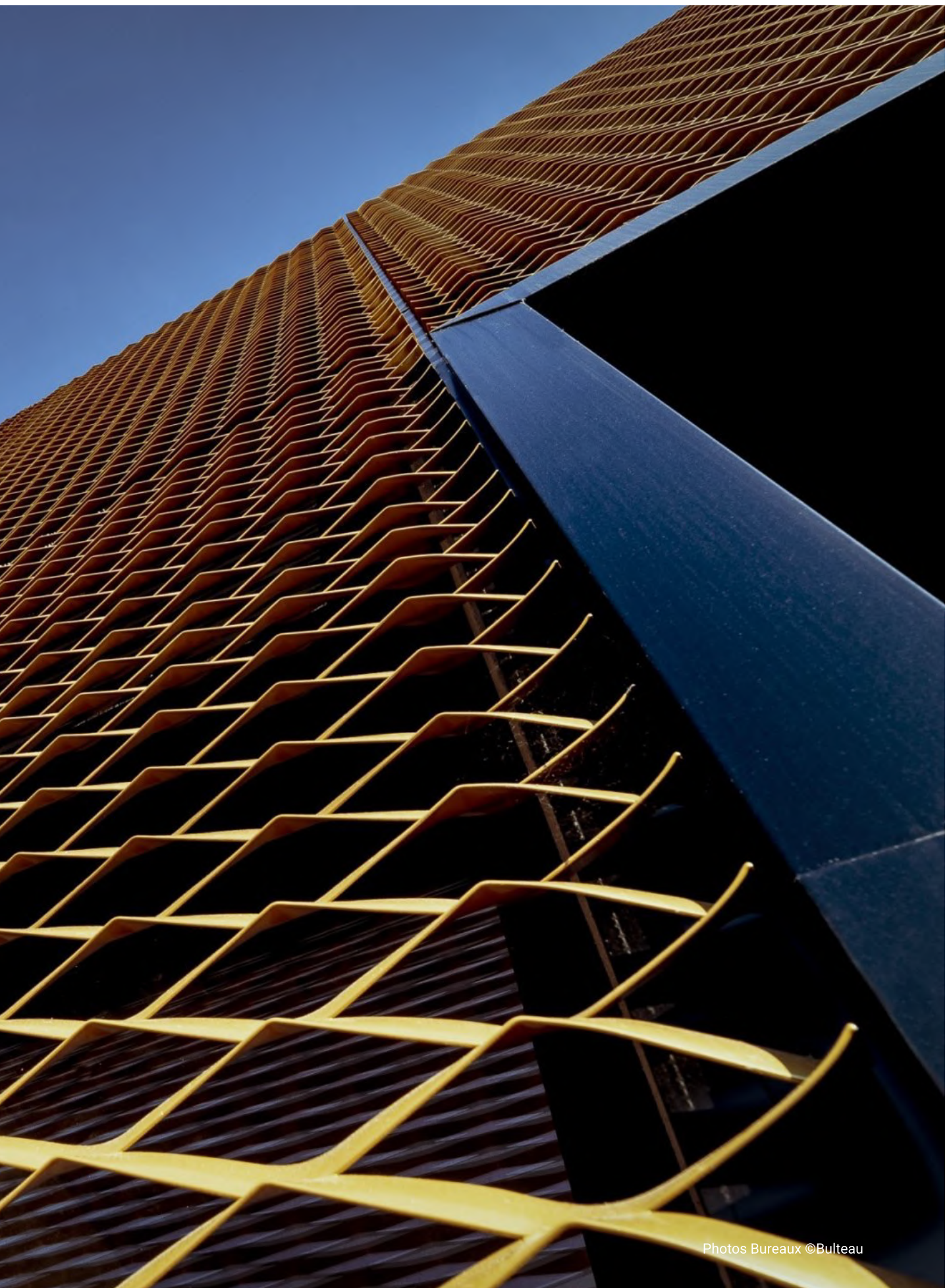


Lots disponibles



Lots non disponibles







Photos Bureaux ©Bulteau

B1 – Prestations

Des espaces modulables adaptés au développement de votre entreprise

Points forts

- 10 places de parkings peuvent être associées
- Vue dégagée, traversant
- 2 accès : piétons rue de Thizy et véhicules légers rue Philippe Héron
- Site clos, sécurisé avec portail motorisé
- Qualité architecturale

Prestations

- Plateau brut à aménager, fluides en attente
- Dallage béton brut
- Armoire électrique en attente
- Ascenseur

Points forts



Site sécurisé



Parkings en centre ville



Architecture

B1 – Surfaces et conditions*

Surface Lot m²

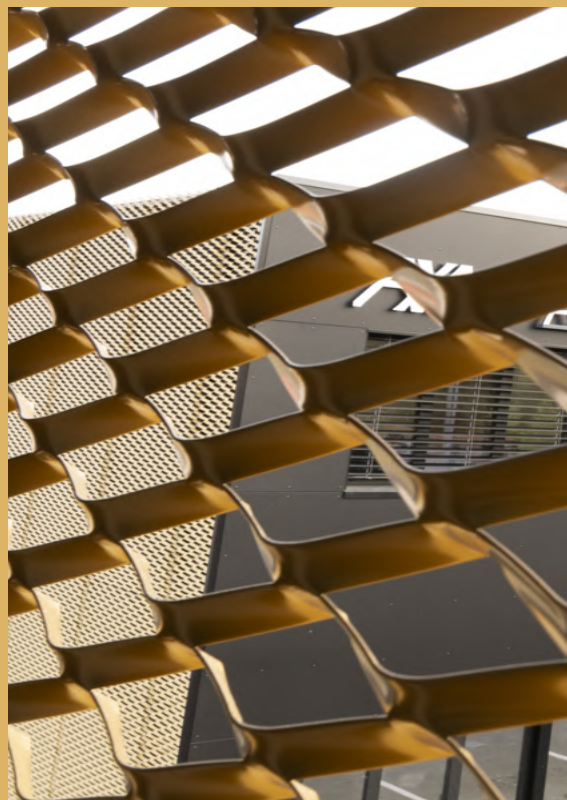
Bâtiment 1	
Lot C5	370

Charges

- Taxe foncière : ~ 10€/m²
- Divers : ~ 4000€

Conditions de location

- Bail commercial 3/6/9 ans
- Paiement par trimestre d'avance
- Dépôt de garantie : 3 mois de loyer



*Surfaces non contractuelles - Prix : nous consulter



Photos Villefranche s/S Bureaux ©Bulteau

3 Avenue Edouard Henriot • Elitech Bâtiment B • 69400 Limas
+33 (0)4 74 02 92 35 • contact@bulteau.immo
bulteau.immo

bulteau