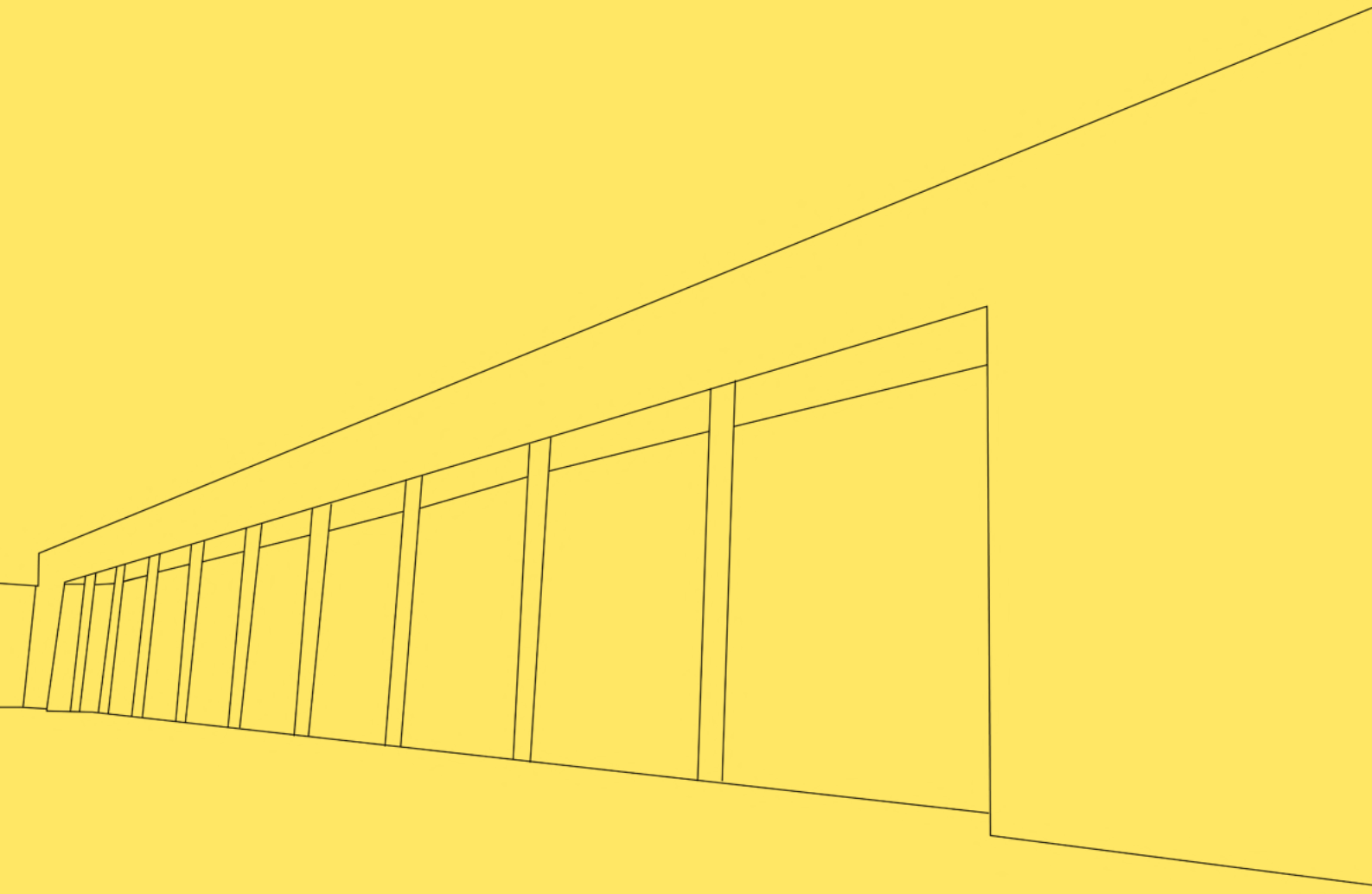


Document non-contractuel

B3

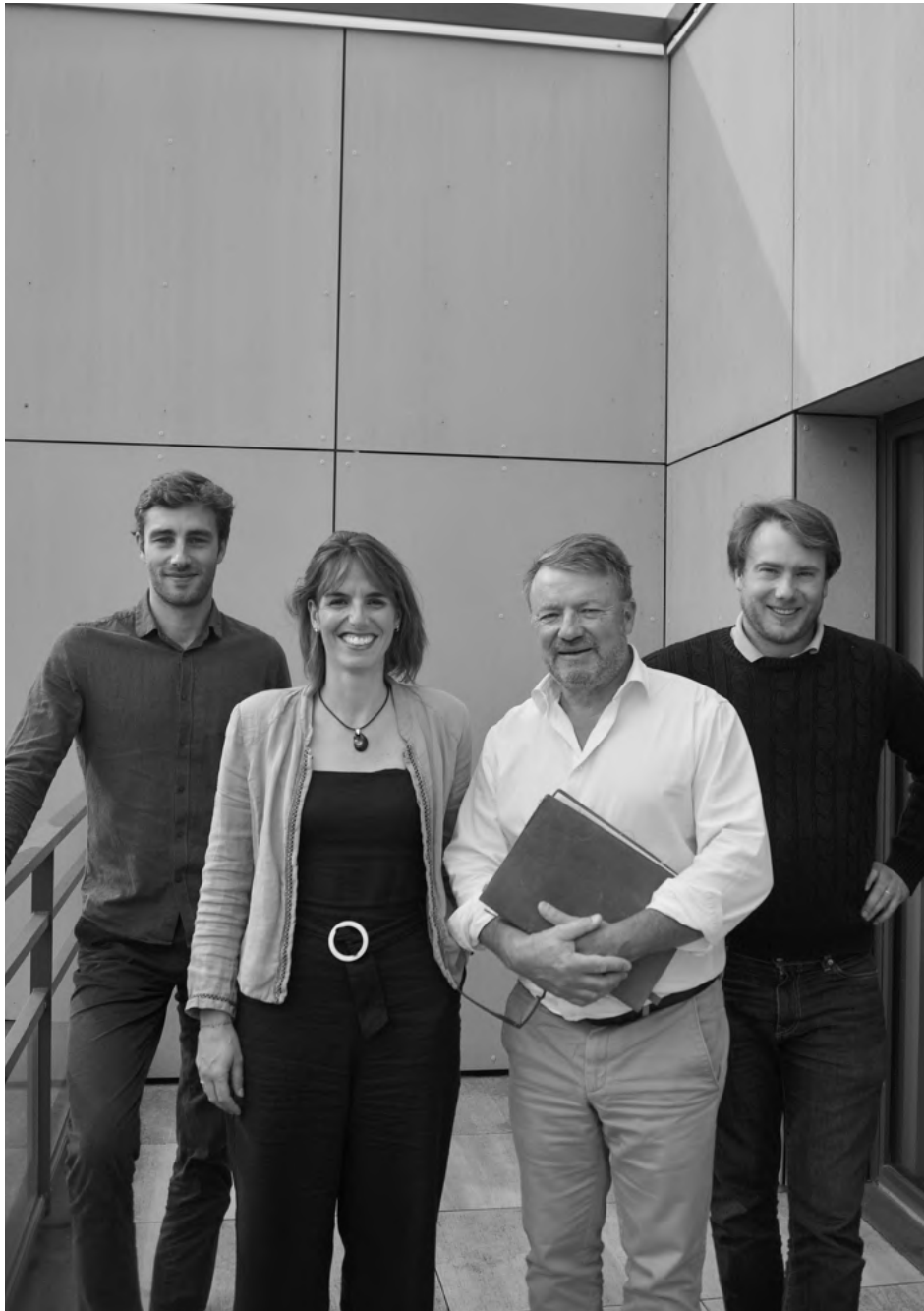


Parc des Frênes Bureaux à Arnas (69)

À LOUER

DISPONIBLE

bulteau



Jeremy Bulteau, Laurence Berthaud Demay, Stéphane Bulteau, Joseph Bulteau ©Bulteau

Introduction

Créée en 2006 par Stéphane Bulteau, passionné *d'immobilier*, la société Bulteau décline l'immobilier sous toutes ses *formes*.

La société Bulteau était principalement présente dans le nord de Lyon, et plus particulièrement sur le secteur Beaujolais. Elle élargit à présent son champ d'action dans un rayon d'une centaine de kilomètres.

CONSTRUCTION

RÉHABILITATION

INVESTISSEMENT

LOCAUX D'ACTIVITÉS

BUREAUX

LOCAUX COMMERCIAUX

DEMEURES DE CARACTÈRE

INVESTISSEMENT LOCATIF

38

Années d'expérience

20K

m² en cours de commercialisation

6

Programmes en cours de développement

65K

m² développés en Immobilier d'entreprise

10K

m² réhabilités en Immobilier d'habitation

45K

m² loués et gérés

E.Leclerc 


EDILIANS

Jeremias[®]
EXHAUST SYSTEMS

 Mondial
Relay

CEDEO
SANITAIRE | CHAUFFAGE | PLOMBERIE

KELOUTOU

 HOWDENS

B3 – Programme

Parc des Frênes Arnas

À LOUER

DISPONIBLE

Au coeur de la zone d'activités d'Arnas, idéalement situé sur l'axe très passant de l'avenue de Joux, ce parc accueille deux bâtiments d'activités dotés d'une belle visibilité.

Situés à proximité immédiate de l'autoroute A6 et du centre-ville de Villefranche s/S, l'avenue de Joux, accueille de nombreuses entreprises et commerces.

Outre des locaux d'activités occupés par des enseignes renommées, ces bâtiments disposent également de plateaux de bureaux en étage. Un style architectural innovant confère au site une visibilité et une reconnaissance immédiate. De plus, les possibilités de stationnements en font un atout non négligeable.

Type

Immobilier d'Entreprise / Bureaux

Localisation

Zac de Joux - 943 route des frênes
69400 Arnas

Disponibilité

Immédiate

Surface de plancher

Bâtiment de 3 000 m²

Lot disponible

1





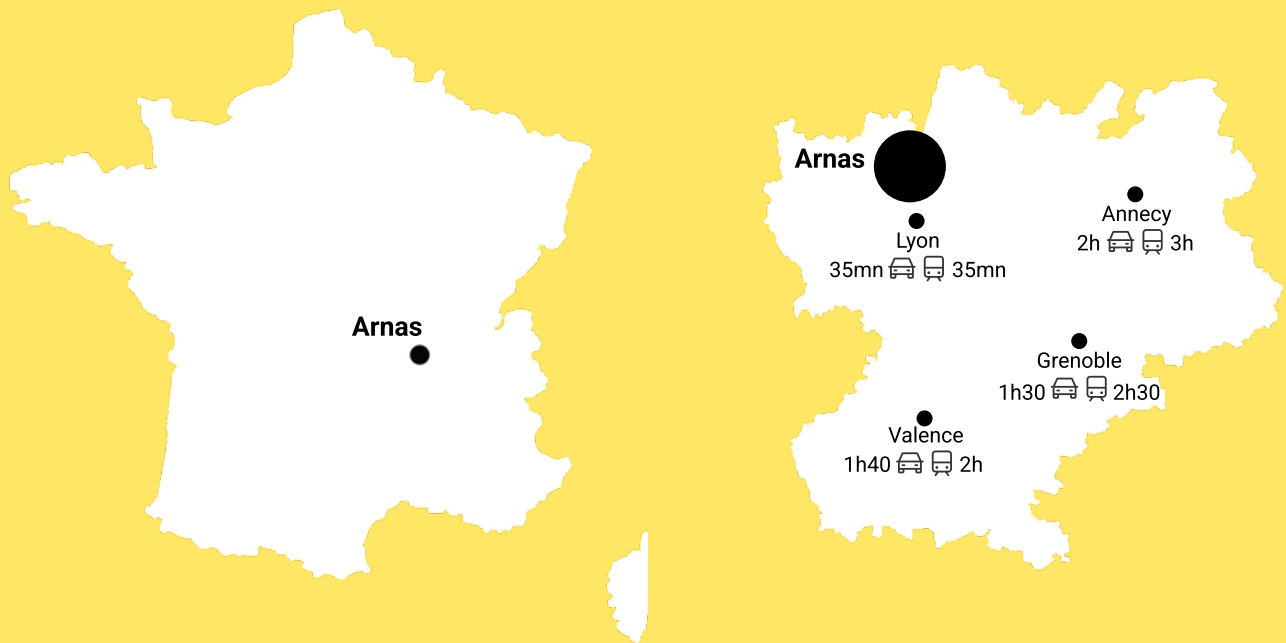
Photo ARNAS ©Bulteau



Photo ARNAS ©Bulteau

B3 – Localisation

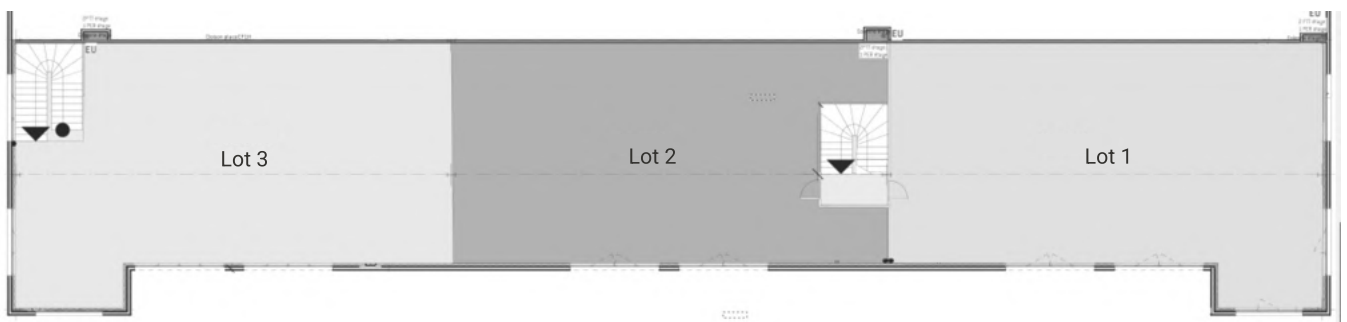
Arnas 69400
943 route de Frênes



En voiture

— Autoroute A6 à 2km

B3 – Plan de masse



 Lots disponibles

 Lots non disponibles

PRÉVOIR

Assureur
Solutions Vie

CEDEO

UNE MARQUE DE SAINT-GOBAIN

30 000
PRODUITS
DISPO

MON
AGENCE
24H

Click
GAGNEZ... TEMPS

30
PR
D



Photo Arnas ©Bulteau

B3 – Prestations

Parc d'activités situé route des Frênes,
dans la ZI de l'avenue de Joux, offrant
une excellente visibilité.

Points forts

- Nombreux parkings
- Site clos, sécurisé avec portail motorisé
- Qualité architecturale
- Visibilité
- Proximité A6

Prestations

- 175 m² de bureaux à aménager
- Fluides en attente
- Structure métallique
- Couverture : bac acier
- Bardage double peau
- Menuiseries alu
- Dallage ~ 250kg/m²

Points forts



Site sécurisé



Proximité autoroute A6



Parkings

B3 – Surfaces et conditions*

Surface Lot m²

Bâtiment 1 - R+1	
Lot 2	175

Charges annuelles

- Taxe foncière : 945€
- Charges de copropriété : 300€

Conditions de location

- Bail commercial 3/6/9 ans
- Paiement par trimestre d'avance
- Dépôt de garantie : 3 mois de loyer



Photo Arnas ©Bulteau

3 Avenue Edouard Henriot • Elitech Bâtiment B • 69400 Limas
+33 (0)4 74 02 92 35 • contact@bulteau.immo
bulteau.immo

bulteau