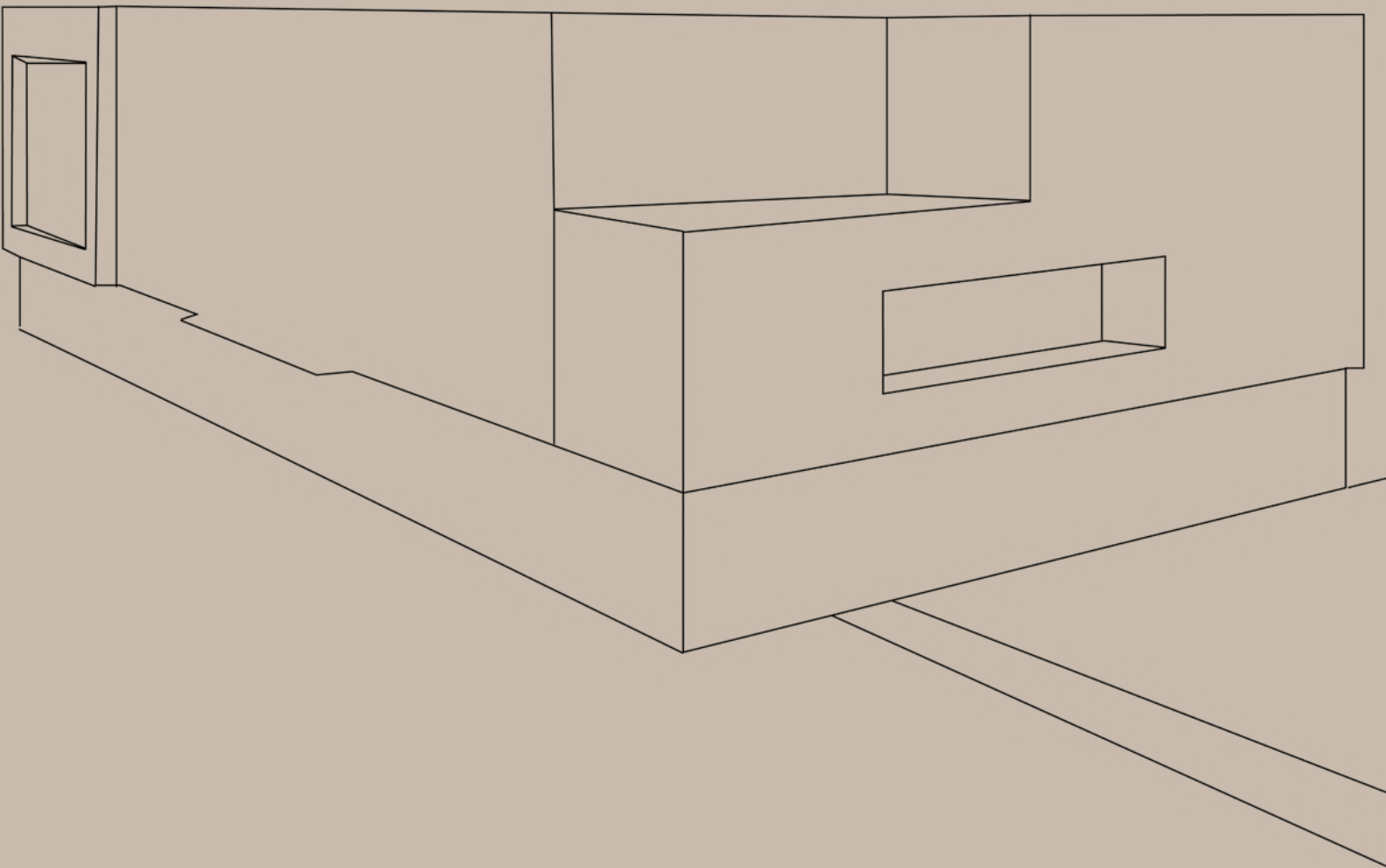


Document non-contractuel

B2



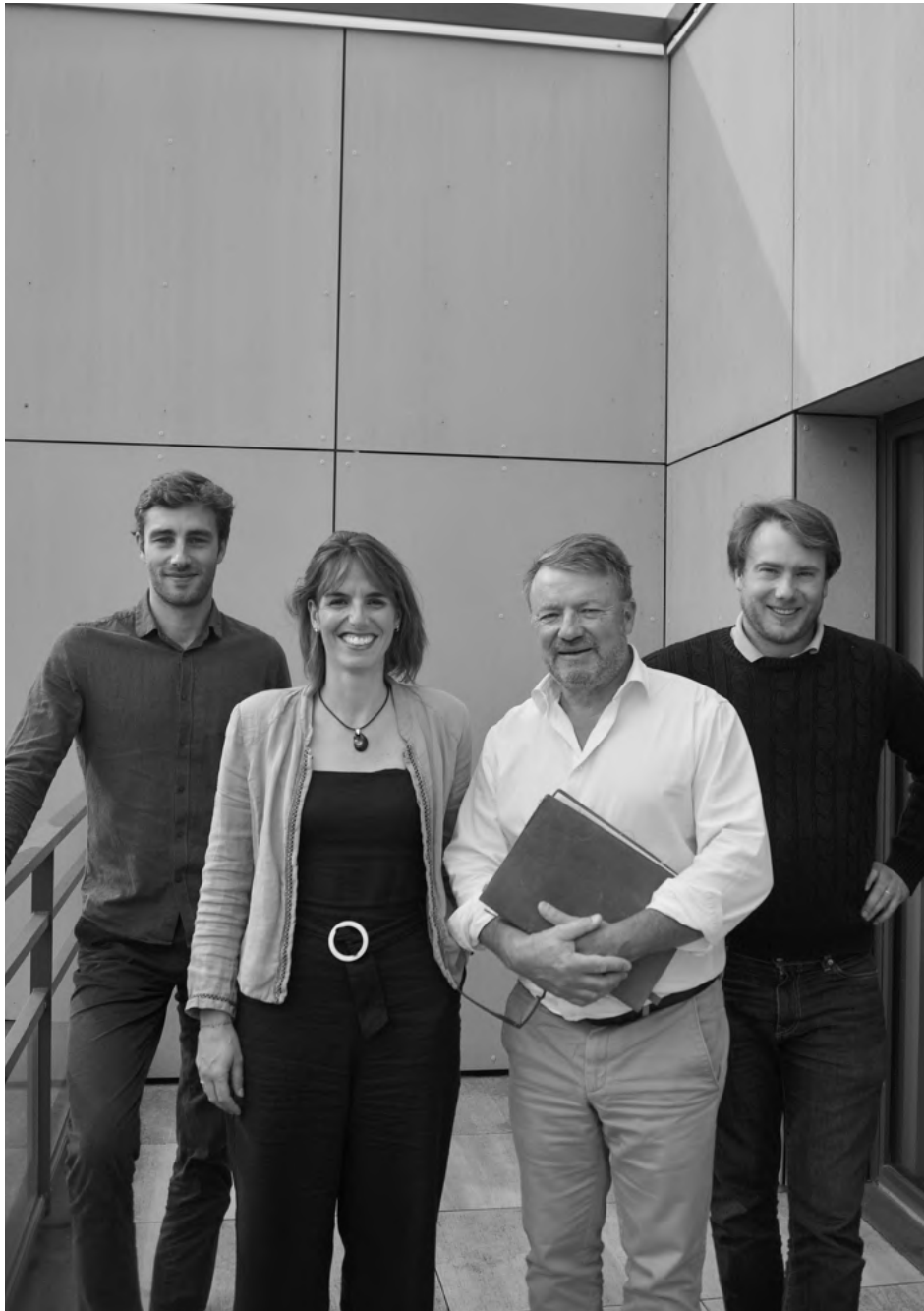
Parc Elitech Bureaux - Showroom à Limas (69)

À VENDRE

À LOUER

DISPONIBLE

bulteau



Jeremy Bulteau, Laurence Berthaud Demay, Stéphane Bulteau, Joseph Bulteau ©Bulteau

Introduction

Créée en 2006 par Stéphane Bulteau, passionné *d'immobilier*, la société Bulteau décline l'immobilier sous toutes ses *formes*.

La société Bulteau était principalement présente dans le nord de Lyon, et plus particulièrement sur le secteur Beaujolais. Elle élargit à présent son champ d'action dans un rayon d'une centaine de kilomètres.

CONSTRUCTION

RÉHABILITATION

INVESTISSEMENT

LOCAUX D'ACTIVITÉS

BUREAUX

LOCAUX COMMERCIAUX

DEMEURES DE CARACTÈRE

INVESTISSEMENT LOCATIF

38

Années d'expérience

20K

m² en cours de commercialisation

6

Programmes en cours de développement

65K

m² développés en Immobilier d'entreprise

10K

m² réhabilités en Immobilier d'habitation

45K

m² loués et gérés

E.Leclerc 


EDILIANS

Jeremias[®]
EXHAUST SYSTEMS

 Mondial
Relay

CEDEO
SANITAIRE | CHAUFFAGE | PLOMBERIE

KELOUTOU

 HOWDENS

B2 – Programme

Parc Elitech Limas

À VENDRE

À LOUER

DISPONIBLE

Le Parc Elitech vous offre une situation idéale, le long d'un axe très fréquenté avec une belle visibilité. Situé à proximité immédiate de l'autoroute A6 et du centre-ville de Villefranche-sur-Saône.

L'avenue Edouard Herriot est devenue un pôle économique incontournable de la ville, accueillant, de part et d'autre, de nombreux parcs d'activités. Le Parc Elitech se différencie par la qualité des matériaux utilisés, ses possibilités de stationnements extérieurs et souterrains, l'esthétisme de ses terrasses et l'accès direct sur l'artère principale.

Type

Immobilier d'entreprise / Bureaux

Localisation

3 avenue Edouard Herriot
69400 Limas

Disponibilité

Immédiate

Surface de plancher

6 000 m² répartis sur 4 bâtiments

Lots disponibles

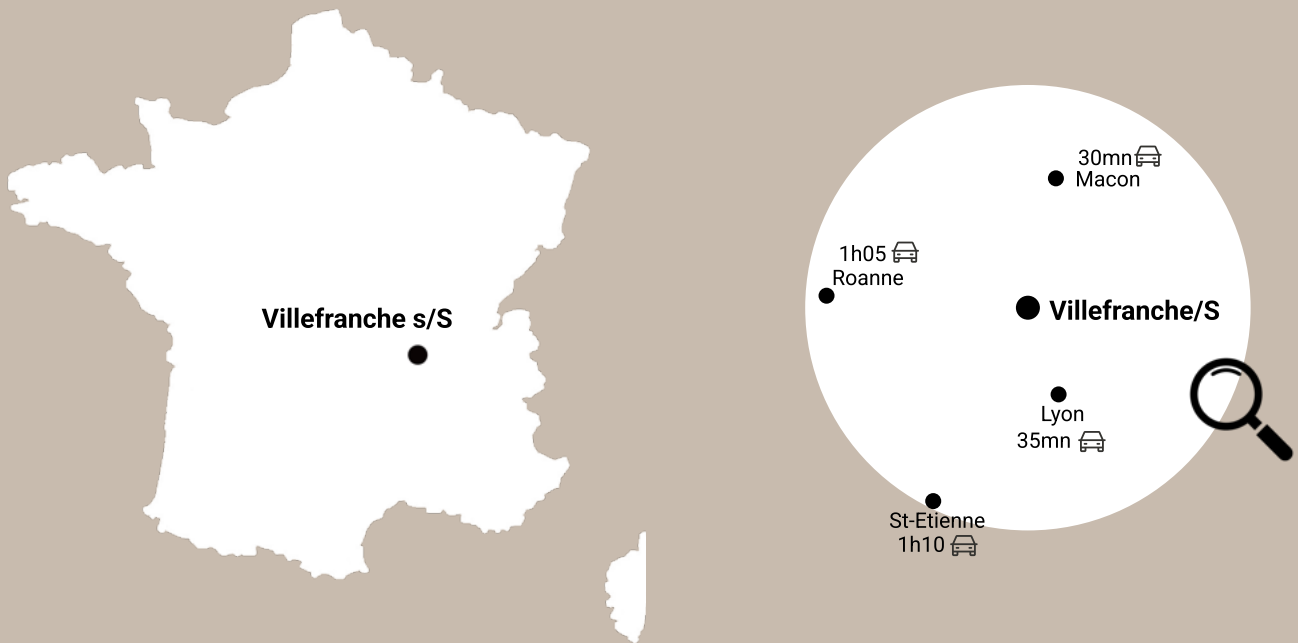
12





B2 – Localisation

Limas 69400
3 avenue Edouard Herriot



En voiture

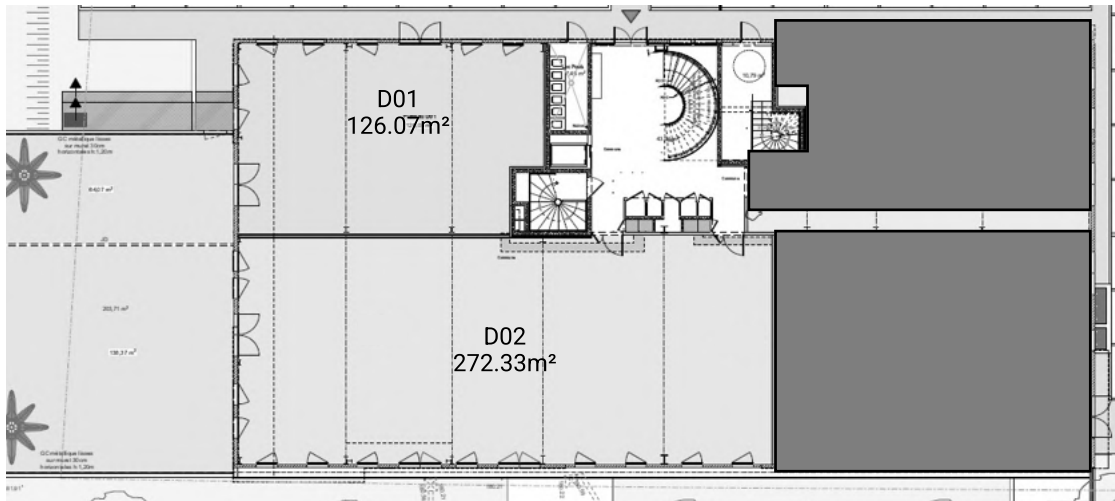
- Autoroute A6 à proximité immédiate

A pieds

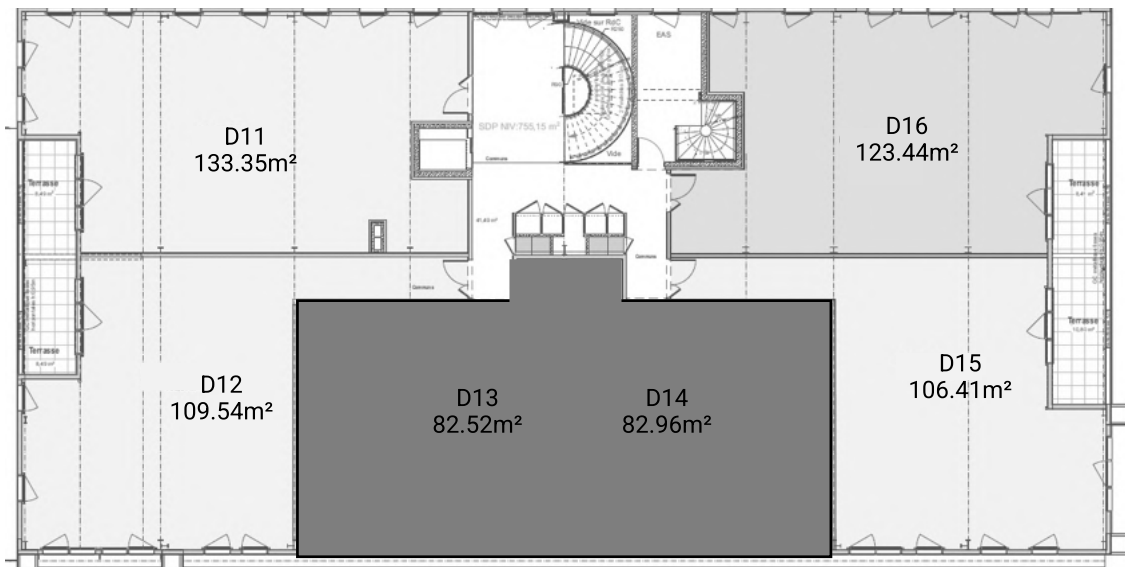
- Gare de Villefranche-sur-Saône à 10 minutes

B2 – Plan de masse

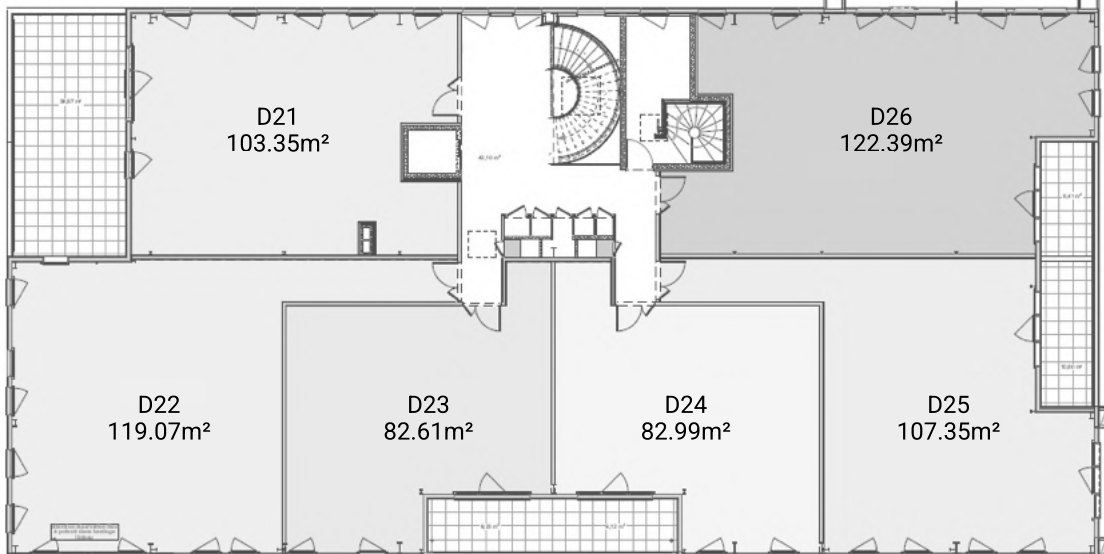
RDC



R+1



R+2



Lots disponibles



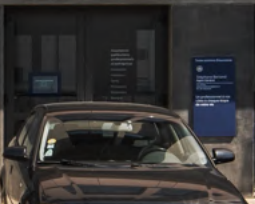
Lots non disponibles



Allianz

Stéphanie Bertrand

Allianz



ALLIANZ





Photos ELITECH ©Bulteau

B2 – Prestations

Des espaces modulables adaptés au développement de votre entreprise

Points forts

- Divisible à partir de 83m²
- 2 niveaux de parkings souterrain + parking aérien : pré-équipés IRVE
- Brises soleil sur façades est, ouest et sud
- Site clos, sécurisé avec portail motorisé
- Qualité architecturale : terrasses
- Proximité A6

Prestations

- Plateau brut à aménager, fluides en attente
- Dallage béton brut
- Structure métallique
- Couverture : bac acier
- Bardage double peau
- Menuiseries alu
- Ascenseurs
- Stationnements 2 roues

Points forts



Site sécurisé



Proximité autoroute A6



Terrasses

B2 – Surfaces et conditions*

	Surface Lot m ²	Terrasse m ²
Batiment D - RDC		
Lot D01	126	64
Lot D02	272	138
Lot D03	Vendu	
Lot D04	Vendu	
Lot D05	Vendu	
Batiment D - R+1		
Lot D11	133	8
Lot D12	110	8
Lot D13	Loué	
Lot D14	Loué	
Lot D15	106	11
Lot D16	123	8
Batiment D - R+2		
Lot D21	103	27
Lot D22	119	11
Lot D23	83	9
Lot D24	83	9
Lot D25	107	11
Lot D26	122	8

Conditions de location

- Bail commercial 3/6/9 ans
- Paiement par trimestre d'avance
- Dépôt de garantie : 3 mois de loyer

Conditions de vente

- Prix HT
- Droits réduits

Charges

- Taxe foncière : ~ 10€/m²
- Divers : ~ 9€/m²



3 Avenue Edouard Henriot • Elitech Bâtiment B • 69400 Limas
+33 (0)4 74 02 92 35 • contact@bulteau.immo
bulteau.immo

bulteau