

Le collage de A à Z : réflexion, préparation et assemblage des onlays, inlays et overlays

De nos jours, les inlays, onlays et overlays, prennent une part grandissante dans notre thérapeutique quotidienne. Le recours à ces techniques collées, sur dent vivante comme non vivante, est devenu une proposition particulièrement pertinente, tant au niveau biologique, qu'esthétique et économique.

Cependant, leur réalisation nécessite des protocoles et des techniques spécifiques à mettre en place, pour vous assurer un succès optimal.

De la réflexion initiale à la pose finale, apprenons ensemble, dans cette formation, à maîtriser le collage de A à Z.

PRISE EN CHARGE	DURÉE	OBLIGATION TRIENNALE
OPCO/FIFPL	14 heures	NON

Les objectifs pédagogiques

- Comprendre quand et comment réaliser un onlay, inlay et overlay
- Analyser et anticiper votre préparation
- Appliquer les protocoles détaillés de la préparation au collage
- Utiliser les meilleurs matériaux et produits
- Les trucs et astuces pour simplifier votre pratique quotidienne immédiatement
- Communiquer et présenter efficacement votre plan de traitement et votre choix thérapeutique à vos patients

Le programme pour réussir vos onlays, inlays et overlays

Évaluation initiale des connaissances

1. Comprendre la philosophie et les grands principes des restaurations collées postérieures (10 min)

- a. Présentation et philosophie

2. État actuel de la pratique (5 min)

- a. Bibliographie

3. Maîtriser les étapes par étapes et leurs approches (45 min)

- a. Indications
b. Différentes approches
c. Mise en place du champ opératoire
d. Nettoyage cavitaire
e. Analyse cavitaire
f. Préparation
g. Finitions des limites visibles – épaulement, but margin et biseau
h. Intégration des différentes finitions
i. Finitions des limites proximales et forces d'adhésions
j. Cas cliniques pour illustrer les limites
k. Polissage de l'email périphérique
l. Aspects biomécaniques

4. Recouvrement partiel ou total - onlays vs overlay (35 min)

- a. Quand abaisser une cuspidé ?
b. Biomécanique des onlay overlay, comment choisir entre un onlay et un overlay
c. Cas particulier des dents avec fissures, comment les gérer et que faire
d. Cas particulier des prémolaires maxillaire et des veneerlays
e. Le ferrule effect – comment en tirer parti, comment le conserver naturellement en se servant de l'email
f. Cas clinique onlay vs overlay et prémolaires maxillaire

5. Appliquer le principe moderne du curetage carieux (15 min)

- a. Doit-on garder ou non de la dentine affectée ? Quelle est la différence entre dentine infectée et affectée ? Cas clinique – éviction carieuse partielle sur une

- pulpite réversible
c. Cas clinique – éviction carieuse partielle sur une dent

6. IDS : hybridation dentinaire immédiate (45 min)

- a. Définition
b. Pourquoi faire l'IDS ? Tout ce qu'il faut savoir
c. Cas clinique : comment faire l'IDS ?
d. Quel système adhésif choisir ?
e. Mécanisme d'adhésion aux dentines
f. Différences entre M&R et SAM, quel système choisir ?

7. Cas cliniques : préparation d'un onlay (30 min)

- a. Aménagement cavitaire
b. Aménagement cavitaire 2
c. Polymérisation finale
d. Polissage de la périphérie

8. Utiliser les substituts dentinaires (15 min)

- a. Quel matériau de substitution utiliser ?
b. Le cas du composite fibré
c. Le cas du CVI
d. Le cas du composite conventionnel ou Bulk

9. Maîtriser la remontée de marge (30 min)

- a. Définition, à quel moment et comment la faire ?
b. Cas clinique 1
c. Cas clinique 2 plus complexe avec effondrement de la partie distale
d. Cas clinique 3 : l'élongation coronaire

10. Réaliser de belles empreintes et effectuer une temporisation efficace (15 min)

- a. La technique double fil Les différents matériaux, lequel choisir ? Méthodes et techniques pour les utiliser La temporisation multiple Ce qu'il faut retenir

11. Les étapes du laboratoire de A à Z (15 min)

- a. Les matériaux – céramique, hybride et composite
b. Étape par étape au laboratoire pour un onlay pressé
c. Étape par étape pour un onlay CFAO
d. Empreinte sous digue en CFAO

Drs Dorian BONNAFOUS & Pierre LAYAN

Le collage de A à Z
préparation des onlays

Drs Dorian BONNAFOUS & Pierre LAYAN

Le collage de A à Z
préparation des onlays

12. Les protocoles de l'assemblage lors de la 2e séance (45 min)

- a. Essayage
- b. Traitement de l'intrados prothétique
- c. Traitement de la céramique (les 4 étapes à réaliser)
- d. Cas de l'adhésion mécanique et chimique
- e. Traitement du composite
- f. Traitement des hybrides
- g. Traitement de la dent – Email seul
- h. Traitement de la dent – Email + composite
- i. Traitement de la dent – Email + dentine
- j. Comment protéger les dents adjacentes ?
- k. Sur quel support coller ?

13. Le collage de A à Z : toutes les étapes et cas cliniques commentés (90 min)

- a. Introduction
- b. Les différents matériaux d'assemblage
- c. Le cas des composites de collage
- d. Vidéo clinique du collage d'un onlay au variolink
- e. Cas particulier du multilink automix
- f. Colles sans potentiel adhésif – cas particulier des composites de restauration photopolymérisables
- g. Comblement des hiatus au composite de restauration

- h. Cas clinique de A à Z d'un onlay en céramique
- i. Cas clinique de A à Z d'un onlay en composite

14. Photopolymériser efficacement (15 min)

- a. L'incidence d'une protection sur la lampe à photopolymériser
- b. La photopolymérisation finale

15. La gestion des excès, réglage de l'occlusion et finition (10 min)

- a. La gestion des excès
- b. Le réglage de l'occlusion
- c. Que faire après ?

16. Communiquer avec le patient (5 min)

- a. Comment expliquer et présenter ce qu'est un inlay-onlay ?

17. Cas cliniques de A à Z commentés (20 min)

- a. Cas clinique 1 – Partie 1
- b. Cas clinique 1 – Partie 2

18. Conclusion (5 min)

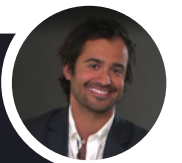
[Questionnaire final d'avis sur la formation](#)

Vos conférenciers



Dr Dorian BONNAFOUS

Passionné par la dentisterie esthétique dans sa pratique libérale quotidienne, le Dr Dorian Bonnafous se consacre également à partager ses connaissances, acquises lors de nombreuses formations, CES, DU et formations privées, dans son activité de conférencier et formateur. Il est également assistant hospitalo-universitaire à l'université de Montpellier.



Dr Pierre LAYAN

Aujourd'hui formé à la pointe des connaissances scientifiques et techniques, le Dr Pierre Layan privilégie, dans sa pratique libérale, une dentisterie moderne. Formé aux thérapeutiques mini invasives au cours des ces nombreux D.U et formations privées, il a à cœur de partager son savoir-faire en tant que conférencier et formateur.

[Cliquez ici pour vous inscrire](#)





Public concerné et matériels nécessaires :

Cette action s'adresse aux chirurgiens-dentistes, diplômés, du débutant au professionnel de santé aguerri. L'accès à la formation nécessite une connexion internet et du matériel informatique tel qu'un ordinateur, tablette ou smartphone.

Aucun pré-requis nécessaire.

Le type d'évaluation pratiqué :

Nous pratiquons à chaque étape de la formation des évaluations :

- Évaluation initiale des connaissances
- Exercices et auto-évaluations, avec correction détaillée après chaque partie.
- Questionnaire final d'évaluation.
- Questionnaire final d'avis sur la formation.

Informations pratiques

Janvier 2026

Thème : S03-009 - Odontologie conservatrice, la prise d'empreinte optique, la conception de la prothèse farbiquée assistée par ordinateur

NACPRO : S0320230140010

.....

Organisme DPC N° 9105

- Formation e-learning, vidéos et contenu accessibles en illimité
- Fiches pratiques téléchargeables et certificat validant
- Durée de la formation : 14 heures
- Période pour suivre la formation : 3 mois
- Éligible OPCO et FIFPL
- Groupe privé d'entraide destiné aux inscrits

Tarif FIFPL : 400 €