



L'endodontie efficace : le traitement initial, dans ses moindres détails

Le traitement endodontique initial est un des actes le plus courant dans la pratique quotidienne du chirurgien-dentiste.

Cette formation pratico-pratique a pour objectif de démystifier l'appréhension des praticiens quant à la réussite du traitement endodontique de première intention.

En reprenant pas à pas les différentes étapes du traitement endodontique, du diagnostic pulpaire à l'obturation canalaire, en passant par la détection et la préparation de canaux complexes, cette formation décompose les difficultés du traitement endodontique pour les rendre accessibles.

À l'issue de cette formation, vous connaîtrez entre autres les propriétés biologiques et les indications des derniers biomatériaux, les propriétés mécaniques et les modes d'utilisation des systèmes de préparation canalaire les plus récents.

Chaque étape de la formation permettra d'appréhender avec plus de sérénité un geste clinique expliqué grâce à des schémas et des vidéos cliniques pratico-pratiques.

N°ACTION	DURÉE	OBLIGATION TRIENNALE	TYPE D'ACTION
PI : 91052425216	14 heures	OUI	FC + EPP
FC : 91052325086	8 heures	NON	FC

Les objectifs pédagogiques

- Réactualiser vos connaissances en endodontie, du diagnostic jusqu'à l'obturation
- Diagnostiquer efficacement les différents états pulpaire et apicaux
- Anesthésier efficacement la pulpe
- Tirer le meilleur parti de vos aides optiques
- Réaliser une cavité d'accès idéale selon les dernières techniques conservatrices, pour localiser aisément les orifices canaux
- Appliquer les nouveaux protocoles de A à Z de la préparation et jusqu'à l'obturation canalaire
- Rechercher et trouver les MV2 et limiter les risques de fractures de vos limes
- Utiliser les meilleurs matériaux et produits pour faciliter vos traitements et appliquer tous les protocoles d'instrumentation détaillés

Le programme pour maîtriser vos traitements endodontiques (2x3 heures EPP + 8 heures formation continue)

Évaluation initiale des connaissances

Évaluation des pratiques professionnelles - 1er tour d'audit (3 heures)

1.

Introduction (30 min)
2.

Le complexe dentino-pulpaire (40 min)

a.

Physiologie de la pulpe

b.

Terminations nerveuses et vascularisation

c.

Méthode diagnostique

d.

Éléments d'analyse et tests
3.

Le diagnostic pulpaire (50 min)

a.

Pulpe vivante

b.

Pulpe nécrosée

c.

Diagnostic apical
4.

Les pré-requis du traitement endodontique (50 min)

a.

Les techniques d'anesthésie pulpaire

b.

Isolation : pose de la digue

c.

Les pré-requis pour la cavité d'accès

d.

Les aides optiques
5.

Préparation à la cavité d'accès (90 min)

a.

Préparation à la cavité d'accès

b.

Différentes formes de cavité d'accès

c.

Ultrasons

d.

Instrumentation traditionnelle

e.

Les différentes étapes de la cavité d'accès

f.

La recherche et la relocalisation des orifices canaux

g.

La recherche du canal MV2

- h.

Le cathétérisme
- i.

La prise de la longueur de travail
6.

La préparation canalaire (95 min)

a.

Histoire de la préparation canalaire

b.

La conicité

c.

Pourquoi une lime casse-t-elle ?

d.

Les traitements thermiques

e.

Le point sur les techniques de préparation actuelle et les évolutions

f.

Le protocole de préparation canalaire pour un canal simple, complexe ou large

g.

L'irrigation

h.

Les protocoles d'irrigation finale
7.

L'obturation canalaire (105 min)

a.

L'obturation canalaire

b.

Quand et comment doit-on traiter en 2 visites ?

c.

Le contrôle avant obturation

d.

La Gutta

e.

Les ciments : les ciments Zinc Oxyde Eugenol et ceux à base résine

f.

Les techniques d'obturation verticale à chaud

g.

Les ciments biocéramiques

h.

La technique de compaction hydraulique à froid
8.

Conclusion (20 min)

Évaluation des pratiques professionnelles - 2ème tour d'audit (3 heures)
Questionnaire final d'avis sur la formation

Cliquez ici pour vous inscrire



Dr Guillaume JOUANNY

L'endodontie efficace :
le traitement initial, dans ses moindres détails



Dr Guillaume JOUANNY

Votre conférencier

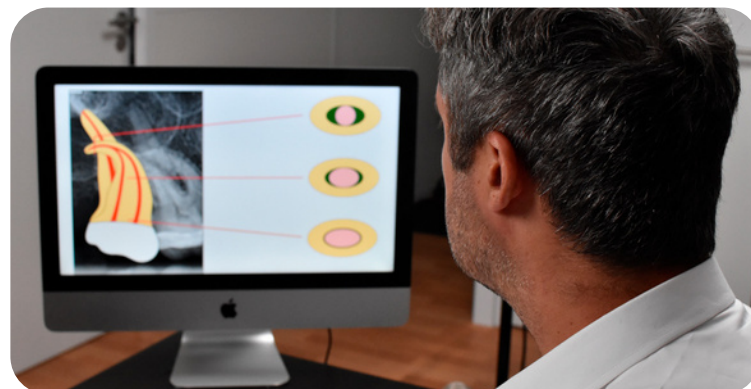


Dr Guillaume JOUANNY

Ancien assistant hospitalo-universitaire en endodontie et dentisterie restauratrice de l'université de Paris, le Dr Guillaume Jouanny a limité son exercice en endodontie et chirurgie endodontique depuis 2010. Soucieux de fournir à ses patients les meilleurs soins possibles, il est parti se former pendant 3 ans aux Etats-Unis en endodontie. Depuis 2015, il a écrit de nombreux articles et chapitres ainsi que 2 livres consacrés à la chirurgie endodontique dont un traduit dans plusieurs langues.

Il a donné des conférences dans plus de 30 pays et exerce désormais dans un cabinet de groupe limité à l'endodontie à Paris. Il donne des régulièrement des formations pour les endodontistes et les omnipraticiens afin de rendre l'exercice de l'endodontie plus accessible et plus reproductible à l'aide des nouvelles technologies.

[Cliquez ici pour vous inscrire](#)



Public concerné et matériels nécessaires :

Cette action s'adresse aux chirurgiens-dentistes, diplômés, du débutant au professionnel de santé aguerri. L'accès à la formation nécessite une connexion internet et du matériel informatique tel qu'un ordinateur, tablette ou smartphone.

Aucun pré-requis nécessaire.

Le type d'évaluation pratiqué :

Nous pratiquons à chaque étape de la formation des évaluations :

- Évaluation initiale des connaissances
- Exercices et auto-évaluations, avec correction détaillée après chaque partie.
- Questionnaire final d'évaluation.
- Questionnaire final d'avis sur la formation.

Informations pratiques

Janvier 2026

Thème : S03-003 - Endodontie : les pratiques actuelles

NACPRO : S0320230140010

Organisme DPC N° 9105

- Formation e-learning, vidéos et contenu accessibles en illimité
- Fiches pratiques téléchargeables et certificat valideant
- Éligible DPC, OPCO et FIFPL
- Période pour suivre la formation : 3 mois
- Tarif FIFPL : 400 €
- Groupe privé d'entraide destiné aux inscrits

[Cliquez ici pour retrouver toutes les dates de sessions DPC de la formation.](#)