



Le flux numérique en dentisterie

Empreintes optiques, scanners faciaux, guides chirurgicaux... : la dentisterie moderne est au cœur de la révolution numérique.

En tant que chirurgien-dentiste, le flux numérique permet d’aborder d’une nouvelle façon les plans de traitements, avec plus de sérénité et de manière reproductible dans le temps. Il permet de simplifier des thérapeutiques complexes, tout en améliorant la communication au sein du trio patient-praticien-prothésiste.

Ces outils, qui semblent de premier abord difficiles à appréhender, nécessitent en effet de nouvelles connaissances, bien différentes du flux analogique. L’objectif de cette formation est de vous permettre de prendre le virage de cette révolution de façon simple et éclairée.

Pour cela, les différences fondamentales entre le flux analogique et numérique seront exposées. Puis de façon progressives les spécificités inhérentes à ce dernier seront détaillées: de l’empreinte optique, en passant par le fichier 3D, jusqu’au fameux flux 100% digital.

Dans le but d’apprivoiser ces nouvelles technologies et permettre la mise en place d’une pratique moderne et sécuritaire au sein de votre cabinet.

Ensemble, apprenons tout ce qu’il faut savoir pour utiliser, maîtriser et intégrer le flux numérique dans votre pratique quotidienne.

PRISE EN CHARGE	DURÉE	OBLIGATION TRIENNALE
OPCO/FIFPL	8 heures	NON

Les objectifs pédagogiques

- Connaître la différence, les avantages et inconvénients, entre un flux numérique et analogique
- Assimiler les possibilités et l’étendue des applications du flux numériques dans les différents domaine de la dentisterie
- Comprendre le fichier 3D, les sources d’acquisitions, l’empreinte optique, le scanner et le CBCT
- Superposer des données numériques
- Analyser et exploiter les différents formats d’acquisition
- Réaliser des empreintes sous digues
- S’affranchir des problèmes d’occlusion numériques grâce à une technique spécifique
- S’équiper correctement et intelligemment pour mettre le flux numérique au service de sa pratique

Le programme pour maitriser le flux numérique et ces nouveaux outils

Évaluation initiale des connaissances

1. Introduction (45 min)

2. Flux analogiques et numériques (120 min)

- a. Les étapes du flux conventionnel
- b. Différence en flux conventionnel et numérique

3. Comprendre ses outils : le fichier 3D (155 min)

- a. Qu’est-ce qu’un fichier 3D ?
- b. L’empreinte optique – Technologie
- c. L’empreinte optique – Algorithme de pré et post-traitement
- d. L’empreinte optique – Stitching
- e. L’empreinte optique – Chemin de scannage
- f. L’empreinte optique – Prise d’occlusion numérique
- g. L’empreinte optique – Création de modèle numérique
- h. L’empreinte optique – Les limites
- i. L’empreinte optique – Les possibilités

- j. Le fonctionnement du scanner de table
- k. Le CBCT – Le fichier DICOM
- k. Le CBCT – La calibration

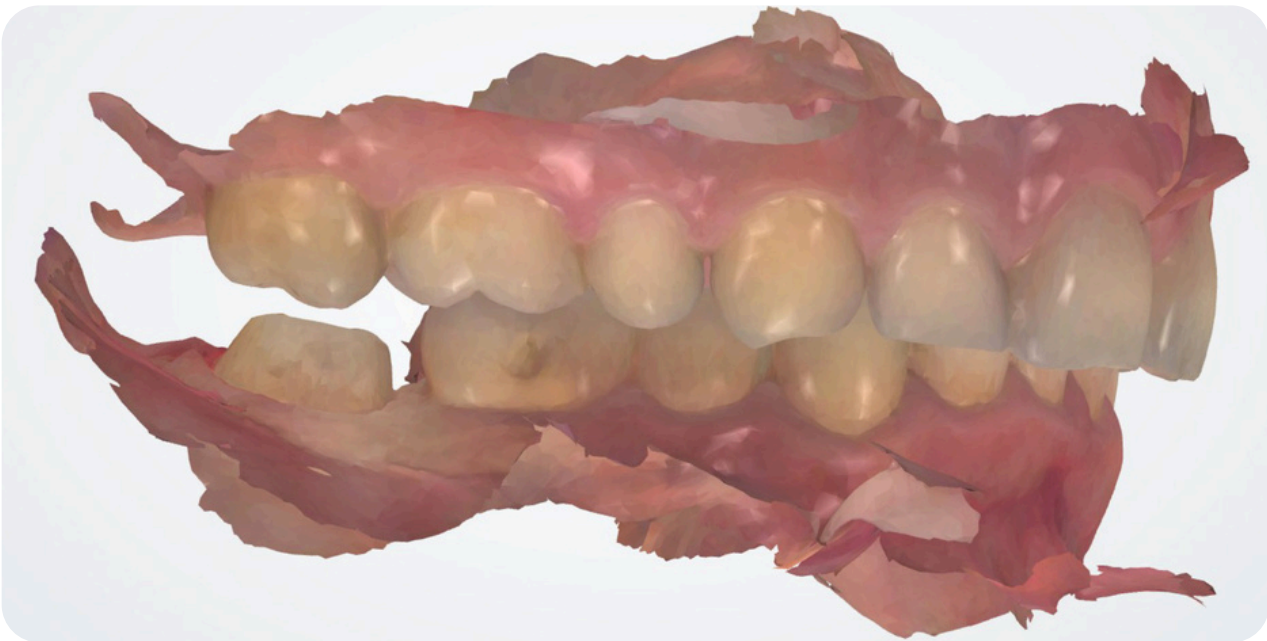
4. La superposition des données numériques (125 min)

- a. Les coordonnées 3D
- b. Le Matching
- c. Situation Preop – Postop
- d. Empreinte sous digue
- e. La problématique de l’occlusion numérique
- f. La prise d’empreinte sur implant – le scanbody et technique d’empreinte
- g. Introduction aux primitives
- h. Matcher pour se guider
- i. Guide chirurgicale
- j. Transition matching hybride analogique

5. Conclusion (35 min)

Questionnaire final d’avis sur la formation

Cliquez ici pour vous inscrire





Dr Ahmed RABIEY



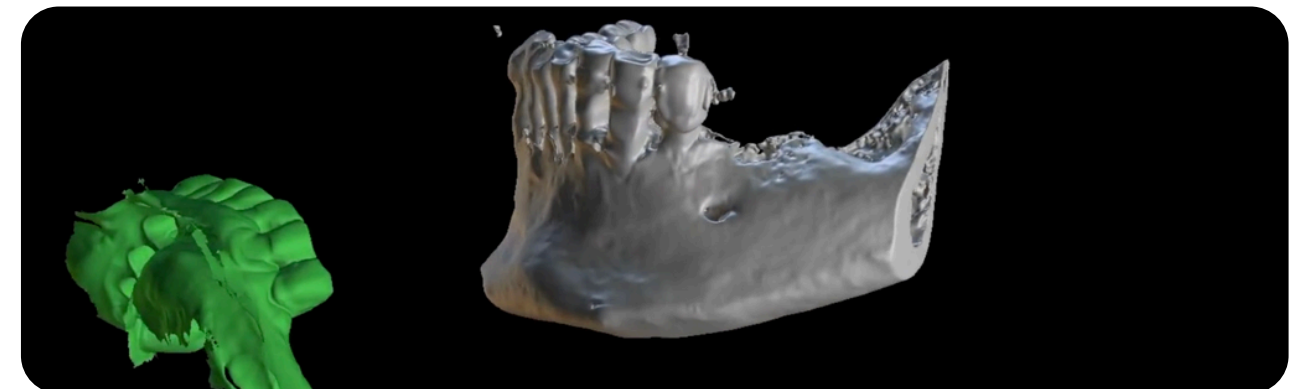
Dr Ahmed RABIEY

## Votre conférencier



### Dr Ahmed RABIEY

Après un cursus classique et une solidification des connaissances par l'expérience, le Dr Rabiey avait comme vocation première d'apprendre la chirurgie avancée. Il s'est alors formé à la pratique de l'implantologie dans laquelle il découvre la chirurgie guidée, une des applications de la dentisterie numérique. Passionné de nouvelles technologies depuis son enfance, c'est en toute logique que le Dr Rabiey s'intéresse à l'application de ces nouveaux outils dans d'autres pans de la dentisterie : Prothèse, Esthétique, Occlusion. Il visionne alors les possibilités offertes par un tel flux et décide de se spécialiser dans la gestion prothétique et dans l'optimisation du flux numérique au quotidien. Il exerce actuellement une activité libérale spécialisée dans la prise en charge prothétique globale et partage avec plaisir sa passion au cours d'évènements/ formations/R.Sociaux dans le but de transmettre cette nouvelle méthode de travail au plus grand nombre ; pour assurer des soins les plus prédictibles aux patients.



### Public concerné et matériels nécessaires :

Cette action s'adresse aux chirurgiens-dentistes, diplômés, du débutant au professionnel de santé aguerri. L'accès à la formation nécessite une connexion internet et du matériel informatique tel qu'un ordinateur, tablette ou smartphone.

**Aucun pré-requis nécessaire.**

### Le type d'évaluation pratiqué :

Nous pratiquons à chaque étape de la formation des évaluations :

- Évaluation initiale des connaissances
- Exercices et auto-évaluations, avec correction détaillée après chaque partie.
- Questionnaire final d'évaluation.
- Questionnaire final d'avis sur la formation.



### Informations pratiques

Janvier 2026

Thème : S03-0014 - Prothèse, la prise d'empreinte optique, la conception fabriquée assistée par ordinateur

NACPRO : S0320230140010

.....

Organisme DPC N° 9105

- Formation e-learning, vidéos et contenu accessibles en illimité
- Fiches pratiques téléchargeables et certificat validant
- Éligible OPCO et FIFPL
- Période pour suivre la formation : 3 mois
- Tarif FIFPL : 400 €
- Groupe privé d'entraide destiné aux inscrits

**Cliquez ici pour retrouver toutes les dates de sessions DPC de la formation.**