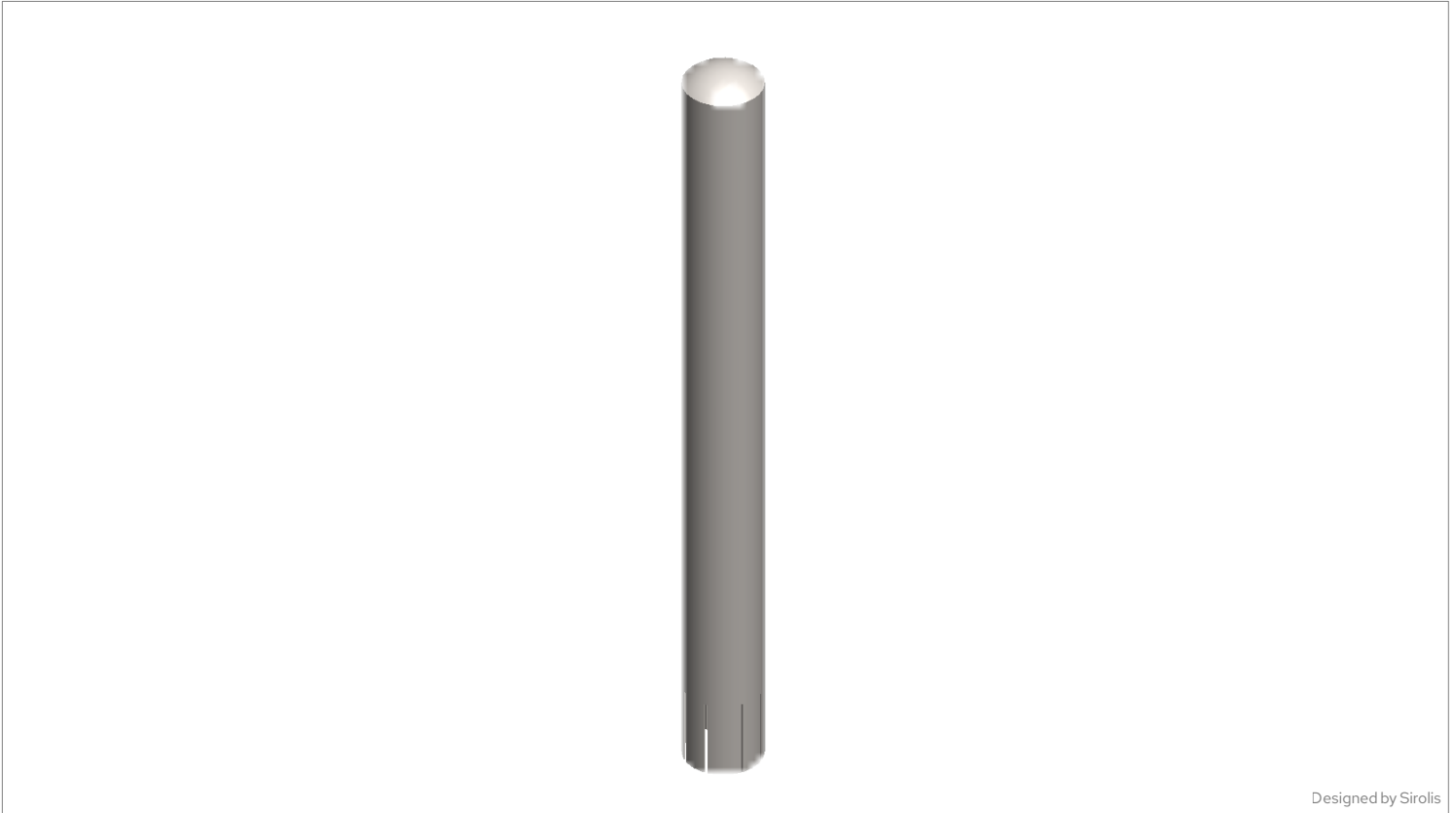


# ESSENTIAL

Dissuasor  
Bolard

## REDONDO



Designed by Sirolis

**Materiais** | Metal  
Materials | Metal

**Dimensões** | 100x100x1000 (mm)  
Dimensions | (L) (w) (h)

**Peso** | 6 (kg)  
Weight

**Acabamentos**  
Finishing

**Padrões**  
Pattern

NA

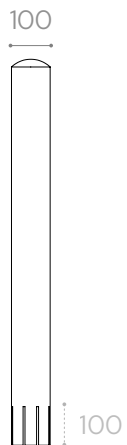
**Lacado**  
Lacquered



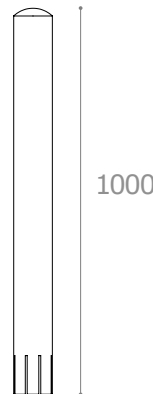
\*



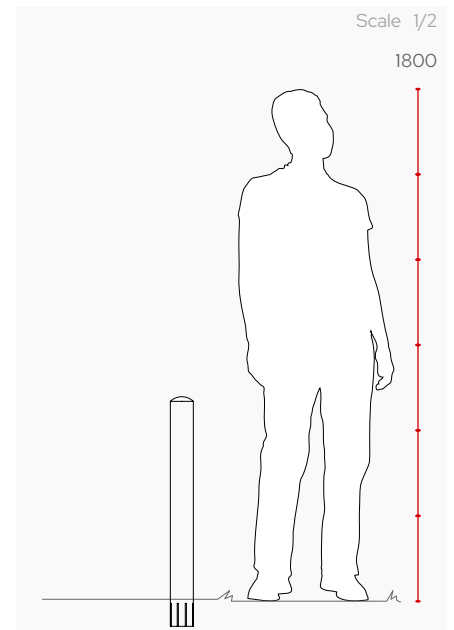
Top view



Front view



Side view



## Modo de elevação

Lifting

Elevação feita com as mãos.

Colocar proteções adequadas no contacto com a peça.

Lifting done by hands.

Place suitable protections in contact with the part.

## Modo de Fixação

Fixing

Assente sobre o próprio peso ou fixo através de varão roscado em bucha incorporada na peça e encastrado em base preparada no local.

Under its own weight or fixed through a threaded rod in a bushing incorporated into the piece and embedded in a base prepared on site.

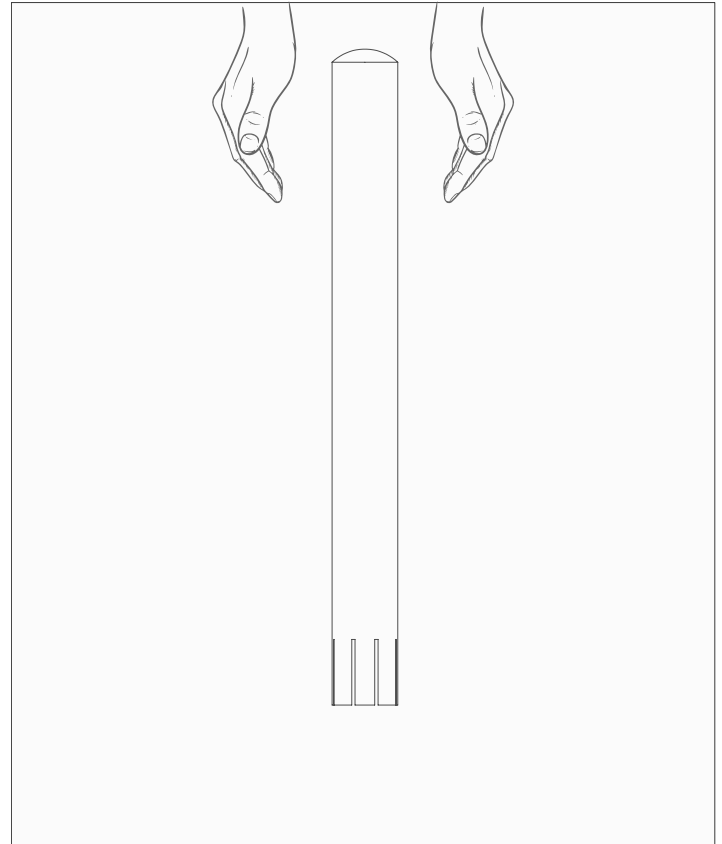
## Acessórios

Accessories



\*Outras dimensões e/ou características disponíveis sob consulta

\*Other Sizes & features are available on request



## Manutenção

### Betão

Evite o uso de produtos abrasivos, como ácidos ou álcool;

Lavar com jato de água (distância mínima de 60 cm) e detergente de PH

neutro;

É recomendada a aplicação de hidrofogante após limpeza.

### Aço inoxidável

Evitar o uso de produtos e materiais abrasivos como ácido ou álcool;

Lavar preferencialmente com detergentes de pH neutro;

Material sujeito a riscos e outras marcas provenientes da utilização e das condições meteorológicas.

### Madeira

Evitar o uso de produtos químicos e materiais abrasivos ;

Evitar a estagnação da água sobre o produto;

Aplicar pontualmente óleo e protetor UV;

Em caso de quebra é aconselhável a substituição dos elementos.

## Maintenance

### Concrete

Avoid using abrasive products such as acids or alcohol;

Wash preferably with a water jet (minimum distance of 60 cm) and neutral PH detergents;

It is recommended the application of water repellent after cleaning.

### Stainless steel

Avoid the use of abrasive products and materials like acid ou alcohol;

Wash preferably with neutral pH detergents;

Material subject to scratches and other marks from use and Meteorological conditions.

### Wood

Avoid using chemical products and abrasive products;

Avoid water stagnation on the product;

Punctually apply oil and UV protection;

In case of breakage, it is advisable to replace the elements.