

PACK "ESSENTIEL+ LCB-FT"

Approfondir la connaissance de vos collaborateurs en matière de LCB-FT au travers d'un programme combinant fondamentaux de la LCB-FT et spécialisation sur un thème donné (ex: le KYC).



🕒 Durée

✓ 4 Heures

👥 Public concerné

✓ Opérationnels, équipes commerciales,...

🎓 Niveau d'expertise



💰 Coût *



💻 Équipements

✓ Ordinateur, Tablette, Smartphone
✓ Connexion internet

🔒 Prérequis

✓ Aucun

* Le coût final de la formation sera communiqué, après recueil des besoins, au travers d'un devis et sera précisé dans la convention de formation.

Objectifs

Le pack "**Essentiel+ LCB-FT**" se compose de 2 cours : le cours "**Essentiel LCB-FT**" ainsi qu'un cours d'approfondissement à définir selon les besoins de votre entreprise et de vos apprenants.

En complément des concepts acquis pendant le cours Essentiel LCB-FT, l'approfondissement permettra, par exemple :

- Pour des équipes opérationnelles, de mieux comprendre les enjeux, les risques et les bonnes pratiques en matière de **connaissance client** (KYC) pour des clients personne physique (B2C), personne morale (B2B) ou un mix des deux ;
- Pour des équipes opérationnelles, de mieux comprendre comment **procéder à des examens renforcés ou de déployer des mesures de vigilance complémentaires** en cas de clients identifiés comme étant à risque ;
- Pour des équipes de compliance, de mieux comprendre la **détection de transactions atypiques** et procéder à une **déclaration de soupçon**.

Ces cours de spécialisation comprennent 8 modules permutables en fonction des besoins spécifiques des populations à former.

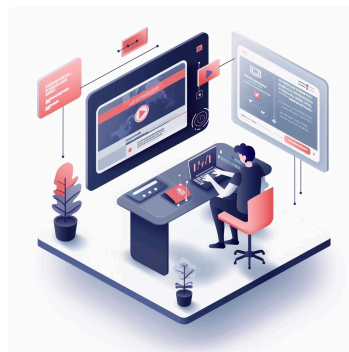
DÉMARCHE PÉDAGOGIQUE

Chaque pack comprend :

- Un quiz de départ
- des **contenus créés** et maintenus à jour par **notre équipe d'experts** réglementaires de la LCB-FT
- des supports pédagogiques tels que **vidéos dynamiques et ludiques** ainsi que des **misés en situation adaptées aux secteurs d'activité** de l'apprenant
- Un quiz de validation des acquis des connaissances
- Pour chaque module, une **fiche de synthèse** contenant les textes applicables et un rappel des notions clés.
- Un **certificat** attestant du suivi de la formation

LES MODULES

Le pack "**Essentiel+ LCB-FT**" comprend les 8 modules du pack "**Essentiel**" plus 8 modules à sélectionner dans notre catalogue sur la base de recommandations par notre équipe réglementaire et cela en fonction de vos besoins spécifiques.



Conditions de réussite

L'obtention d'au moins **80%** sur le quiz de validation des compétences mène à **un certificat**, valable un an à compter de la date d'obtention



Qualiopi
processus certifié

 **RÉPUBLIQUE FRANÇAISE**

La certification Qualiopi a été délivrée au titre de la ou des catégories d'actions suivantes :
Actions de formation

ENVIE D'EN SAVOIR PLUS ?

Prendre rendez-vous