

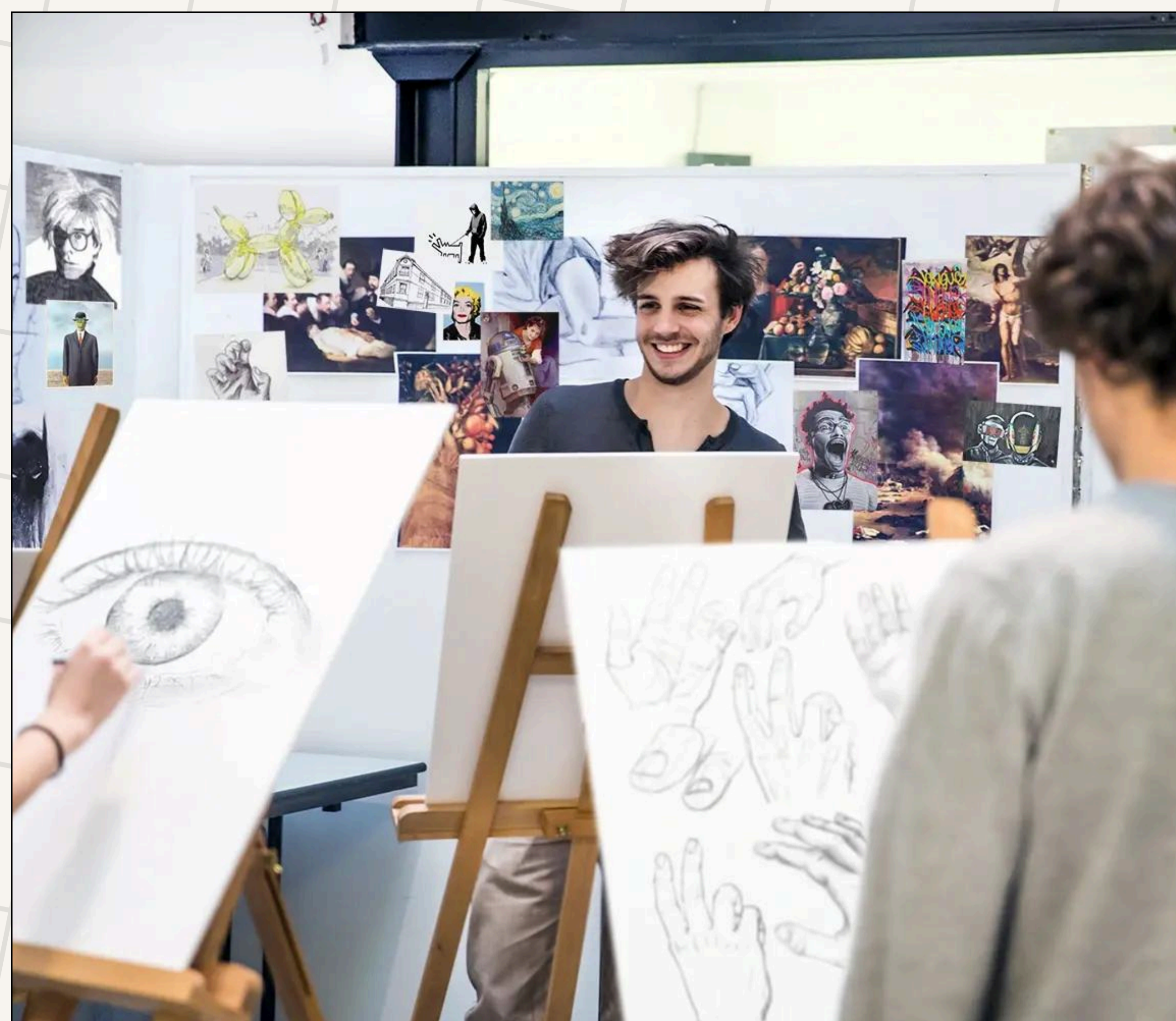
# Comment MJM Graphic Design accompagne ses étudiants vers l'alternance et l'emploi dans les secteurs créatifs

Un retour d'expérience après 1 an d'utilisation de Grimp pour structurer la mise en relation avec les entreprises partenaires.



**MJM**  
GRAPHIC  
DESIGN

L'ÉCOLE  
DES MÉTIERS  
CRÉATIFS



## Responsable relations entreprises



*Grimp fait aujourd'hui partie de notre quotidien. Chaque jour, nous suivons les nouvelles opportunités proposées par les agences, studios et entreprises partenaires. La plateforme permet de centraliser les candidatures et de mieux accompagner les étudiants dans leur recherche. Ils deviennent plus autonomes, plus organisés, tout en restant pleinement acteurs de leur démarche.*

## Coordinatrice pédagogique

*Notre mission est d'accompagner chaque étudiant vers une insertion professionnelle concrète. Grimp nous aide à structurer cet accompagnement. La plateforme s'adapte aux différents profils issus de nos formations, du design graphique au motion design, et permet un suivi précis des candidatures ainsi qu'une mise en relation plus fluide avec les entreprises.*



## Se former aux métiers créatifs avec l'aspect professionnalisant

MJM Graphic Design propose des formations dans les domaines du design, du graphisme, du digital, de la photographie, de l'architecture d'intérieur et de la communication visuelle. Les parcours sont structurés autour de Titres certifiés allant du niveau 5 au niveau 7.

La pédagogie repose sur une approche concrète. Vous apprenez en réalisant des projets, encadré par des intervenants issus du secteur. Cette immersion progressive vous permet de développer votre univers créatif tout en comprenant les attentes des entreprises.

L'alternance et les stages occupent une place centrale dans les parcours. Ils permettent d'appliquer les compétences acquises et de construire une première expérience professionnelle en agence, en studio ou en entreprise.

Présente dans 10 villes en France et 1 campus à Londres mais aussi accessible à distance en 100% visio, l'école accompagne chaque année de nombreux étudiants vers les métiers de la création.

**+ 4 000**  
étudiants formés chaque  
année

**+ 46 ans**  
d'expertise dans  
l'enseignement

**11 campus en France**  
+1 en visioconférence  
+1 à Londres

Paris

Bordeaux

Lille

Marseille

Nantes

Reims

Rennes

Strasbourg

Toulouse

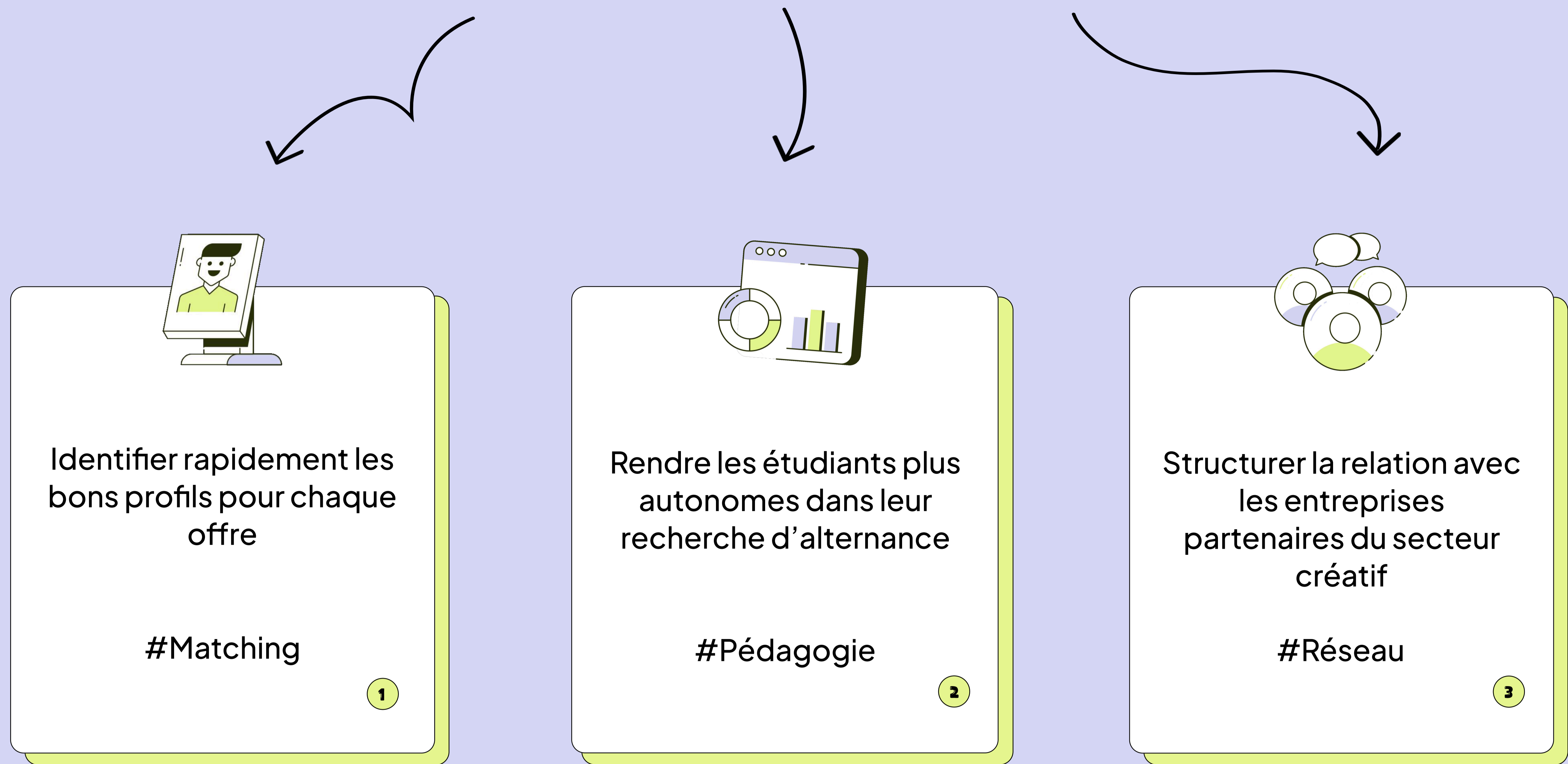
Le Havre

Londres

Campus visio

Télécharger la brochure

# MJM Graphic Design s'associe à Grimp, entreprise à mission, pour :



## Un partenariat durable sur une entente pluri-annuelle



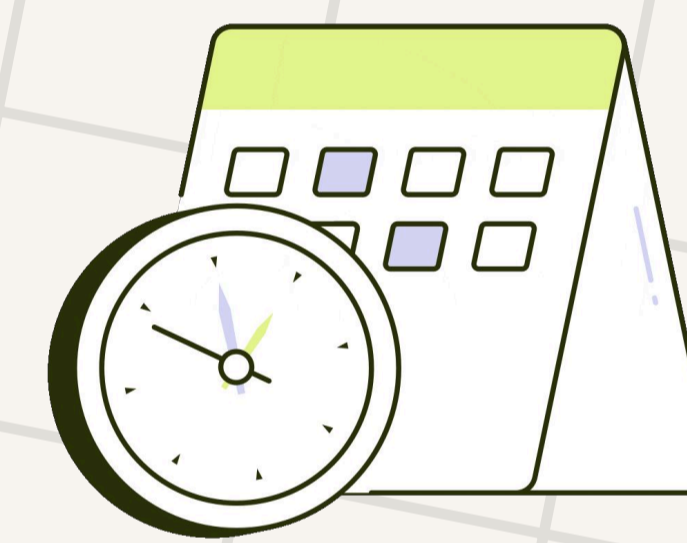
+ 1 300

Candidatures générées par an via Grimp



+ 1 200

Entreprises partenaires ajoutées sur Grimp



9/10

Satisfaction des étudiants

## Témoignages d'étudiants



### Clara - Bachelor Design Graphique 2e année

La plateforme m'a permis de suivre toutes mes candidatures au même endroit. J'ai pu postuler facilement et obtenir un entretien dans un studio de motion design grâce à une offre publiée directement sur Grimp.

### Théo - Mastère Direction Artistique

Grimp m'a aidé à structurer ma recherche. J'ai mieux compris comment présenter mon book et mettre en avant mes points forts. Ça m'a vraiment aidé à avancer plus efficacement dans mes démarches.

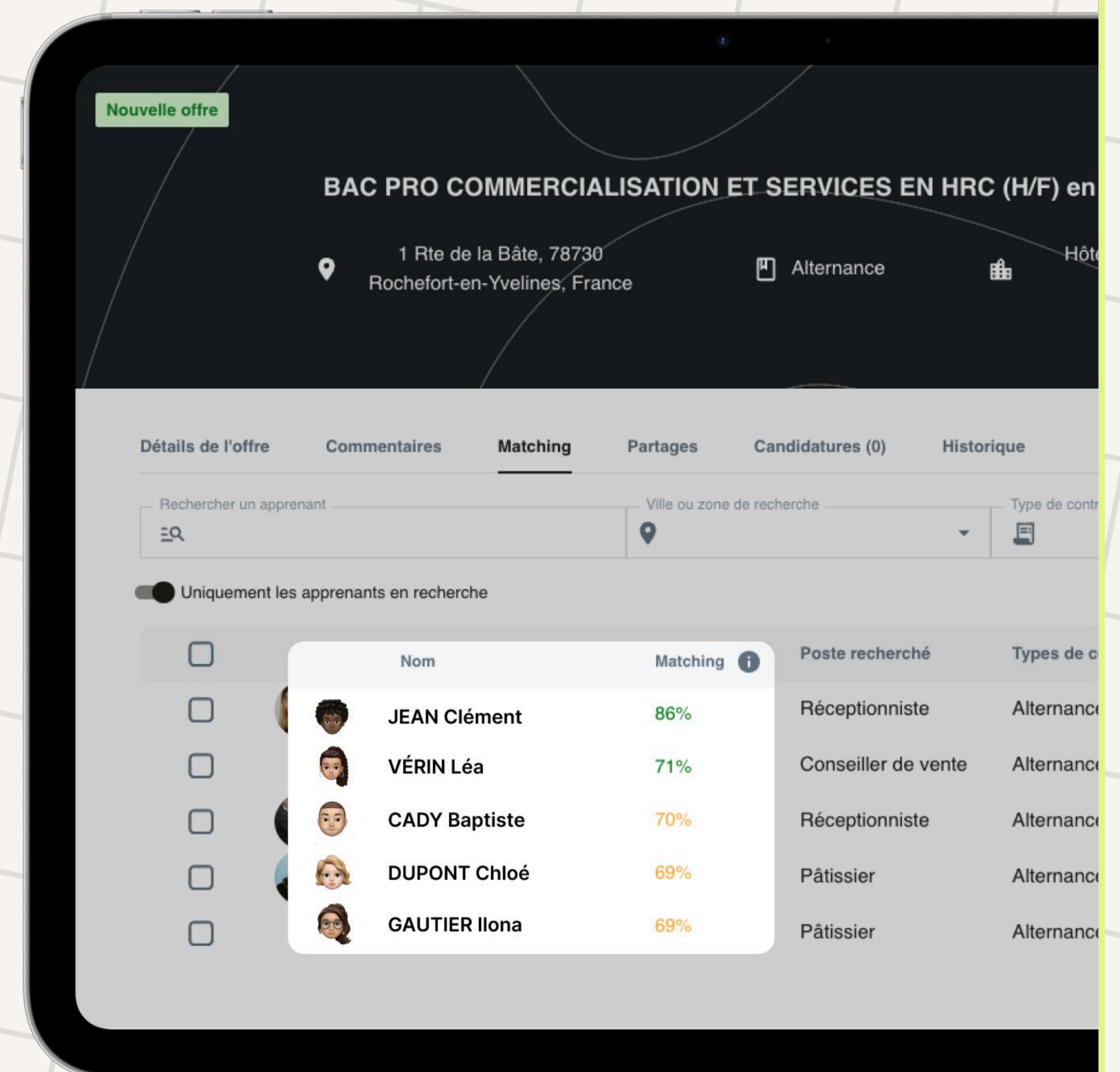


# Un matching intelligent entre offres et étudiants, propulsé par Mistral AI

MJM Graphic Design s'appuie sur les outils développés par Grimp pour fluidifier la mise en relation entre ses étudiants et les entreprises partenaires.

La plateforme analyse les profils des étudiants, leurs compétences, leurs projets et leurs spécialités, afin de les rapprocher des offres les plus pertinentes. Cette organisation permet aux équipes de se concentrer davantage sur l'accompagnement individuel et la préparation des étudiants aux entretiens.

Le suivi des candidatures est centralisé, ce qui améliore la visibilité des opportunités et simplifie les échanges avec les entreprises.



## Coordinatrice alternance

*Grimp a structuré notre manière de travailler. Les offres sont mieux ciblées, diffusées rapidement et les étudiants gagnent en méthode. Ils arrivent en entretien avec une démarche plus claire et mieux préparée.*

## Une collaboration au service de l'insertion professionnelle



Le CFA Trajectoire a choisi Grimp pour structurer et renforcer la relation entre ses étudiants et son réseau d'entreprises partenaires.

**Grâce au CRM et au matching intelligent, les équipes disposent aujourd'hui d'un outil centralisé pour suivre les candidatures, valoriser les profils des apprenants et faciliter leur insertion professionnelle.**

En quelques mois, la solution est devenue un véritable levier pour le service carrière : elle permet de gagner du temps dans l'identification des profils, d'améliorer la visibilité des compétences formées par l'établissement et de fluidifier les échanges avec les entreprises partenaires.

## Responsable développement & partenariats



*Grimp nous permet de mieux connecter nos étudiants avec les entreprises. Les offres sont accessibles rapidement et le suivi est plus fluide. C'est un outil qui s'intègre naturellement dans notre accompagnement.*

[Profiter d'une démo gratuite](#)