

VOTRE FUTUR A TROUVÉ SON ESPACE

Commercialisé en exclusivité par :

 www.akare.ma

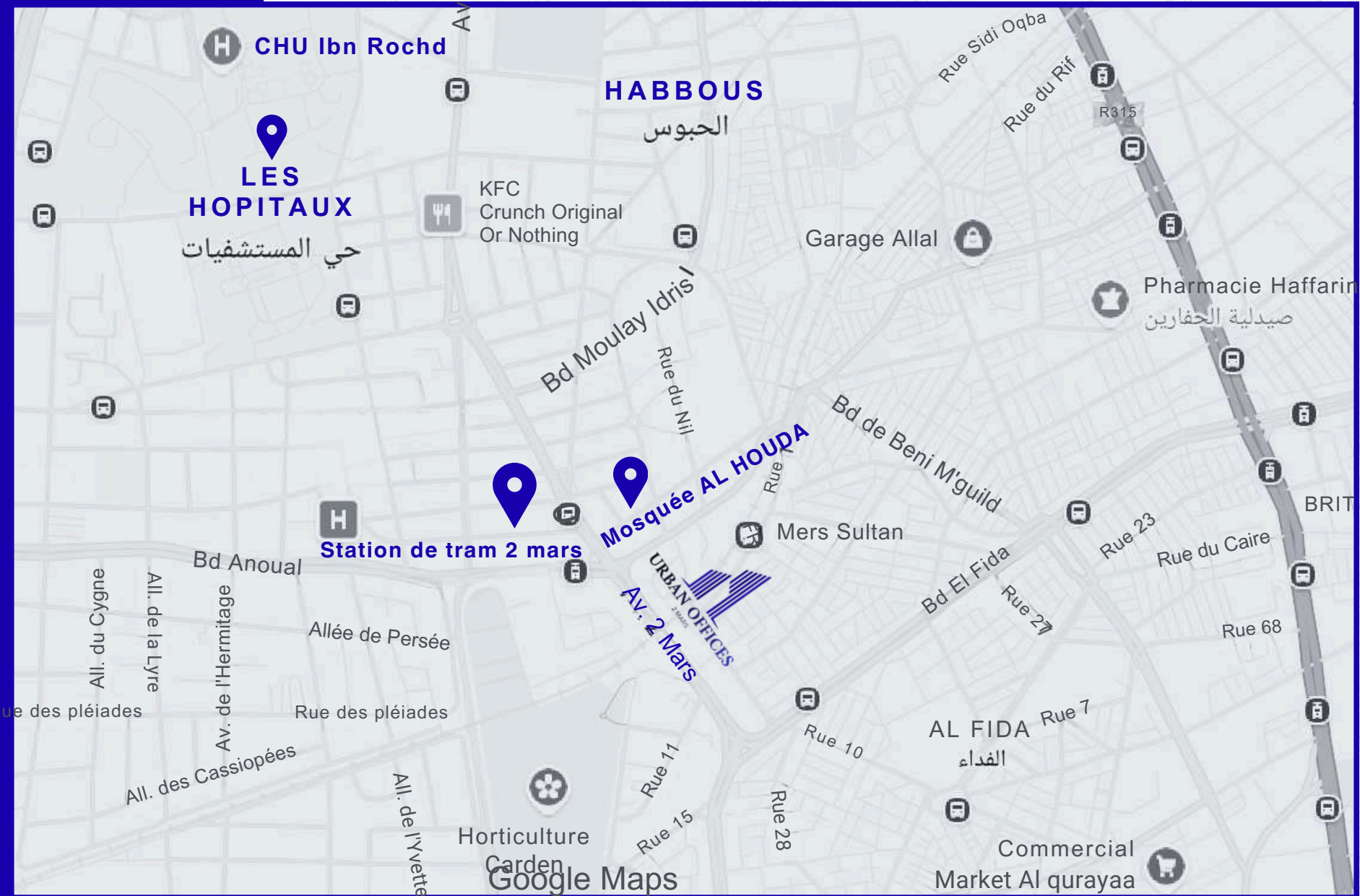
 **AKARE**^{عقار}.ma



+212 663-325246
+212 631-030916



- À 1 MIN DU BOULEVARD ANOUAL
- À 1 MIN DE LA STATION DE TRAMWAY 2 MARS
- À 1 MIN DE LA MOSQUÉE AL HOUDA
- À 1 MIN DE LA PÂTISSERIE SERRAJE LA MARTINE



LOCALISATION STRATEGIQUE

2 MARS 2 MARS 2 MARS

POURQUOI CHOISIR URBAN OFFICES ?

Urban Offices vous offre un environnement pensé pour booster la performance de votre activité grâce à des atouts majeurs :



VISIBILITÉ OPTIMALE

Une façade attractive et un emplacement en plein cœur de 2 Mars, garantissant une exposition maximale pour votre entreprise



PROJET PARFAITEMENT DESSERVI

Accès immédiat aux principaux moyens de transport : tramway, bus, taxis... Idéal pour vos équipes, vos clients et vos partenaires.

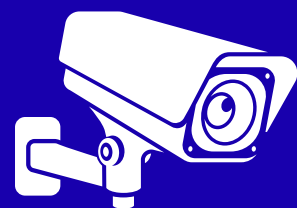


PAS DE PROBLÈME DE STATIONNEMENT

Des solutions de stationnement facilement accessibles pour garantir confort et praticité au quotidien

SERVICES & ÉQUIPEMENTS

Nos plateaux bureaux sont conçus pour offrir un cadre de travail moderne, fonctionnel et parfaitement adapté aux besoins des professionnels. Ils bénéficient de nombreux services et équipements :



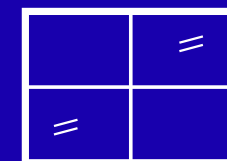
Accès sécurisé 24h/24



Fibre optique haut débit



Arrivées d'eau (cuisine)



Double vitrage



**Isolation thermique et
phonique**

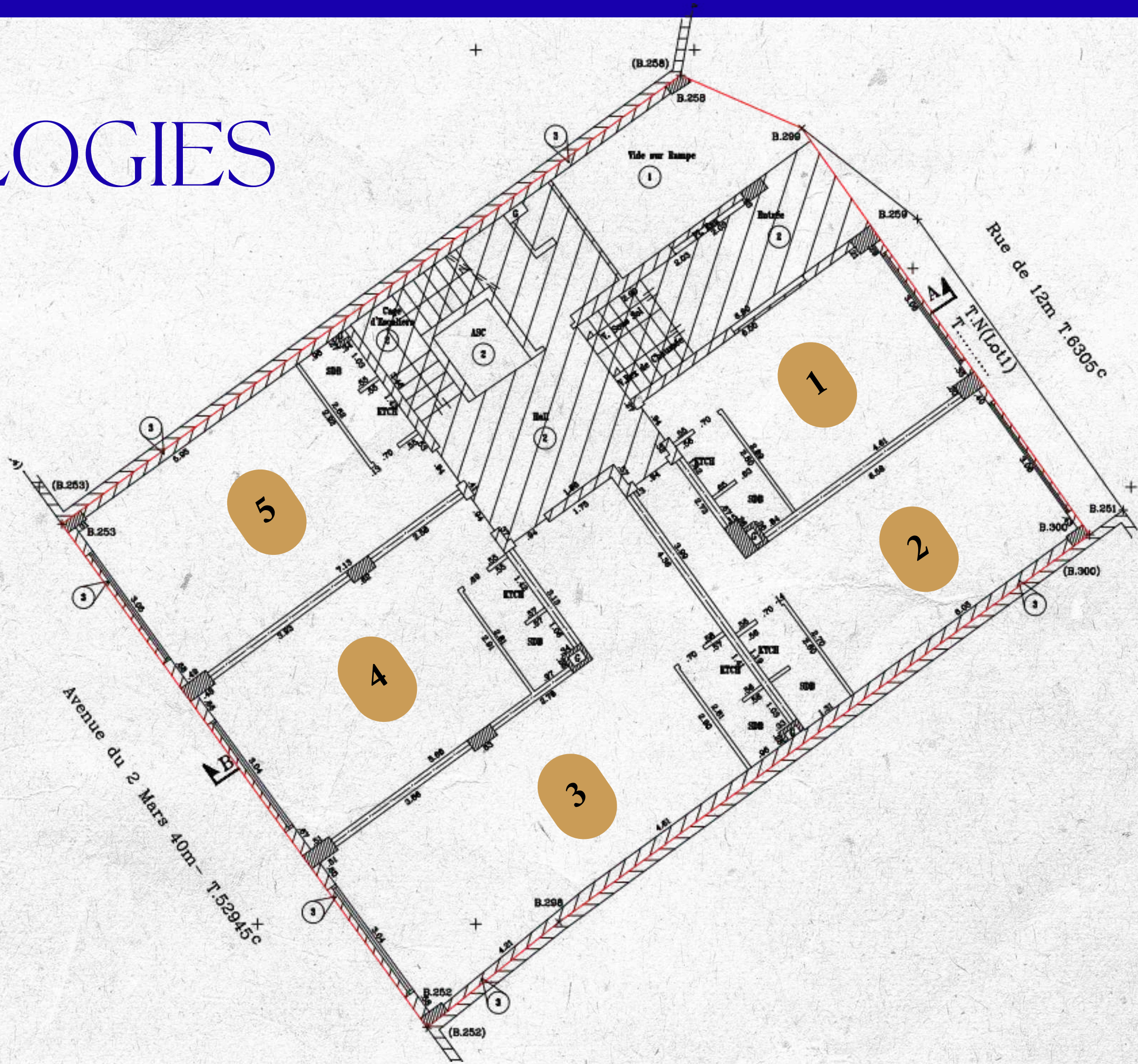
Et vous pouvez occuper votre plateau bureau immédiatement.

TITRE FONCIER DISPONIBLE

PLANS & TYPOLOGIES

REZ DE CHAUSSEE

étage	Numéro	Superficie	Vue
RDC	1	27	RUE
	2	36	RUE
	3	55	BVD
	4	36	BVD
	5	35	BVD



1 , 2 , 3 , 4 ÈME ÉTAGE

LOGIES

The image shows a detailed architectural floor plan of a building. Six specific rooms or areas are highlighted with orange labels, each containing a set of numbers: 6-12-18-24, 7-13-19-25, 8-14-20-26, 9-15-21-27, 10-16-22-28, and 11-17-23-29. The plan includes various rooms such as 'Cage d'Escaliers', 'Hall', 'KITCH', 'SDB', and 'Balcon'. It also shows structural elements like walls, doors, and windows, along with dimensions and room numbers in circles. The building is situated on 'Avenue du 2 Mars' and 'Rue de 12m T.6305c'.

INSTALLEZ-VOUS, DÉVELOPPEZ, RÉUSSISSEZ



WWW.AKARE.MA



+212 663-325246 / +212 631-030916



2 MARS , CASABLANCA

