



# APPLICATION LYV ENDO<sup>®</sup> GUIDE DE PRESCRIPTION

29/07/2025

*Document réservé aux professionnels de santé*



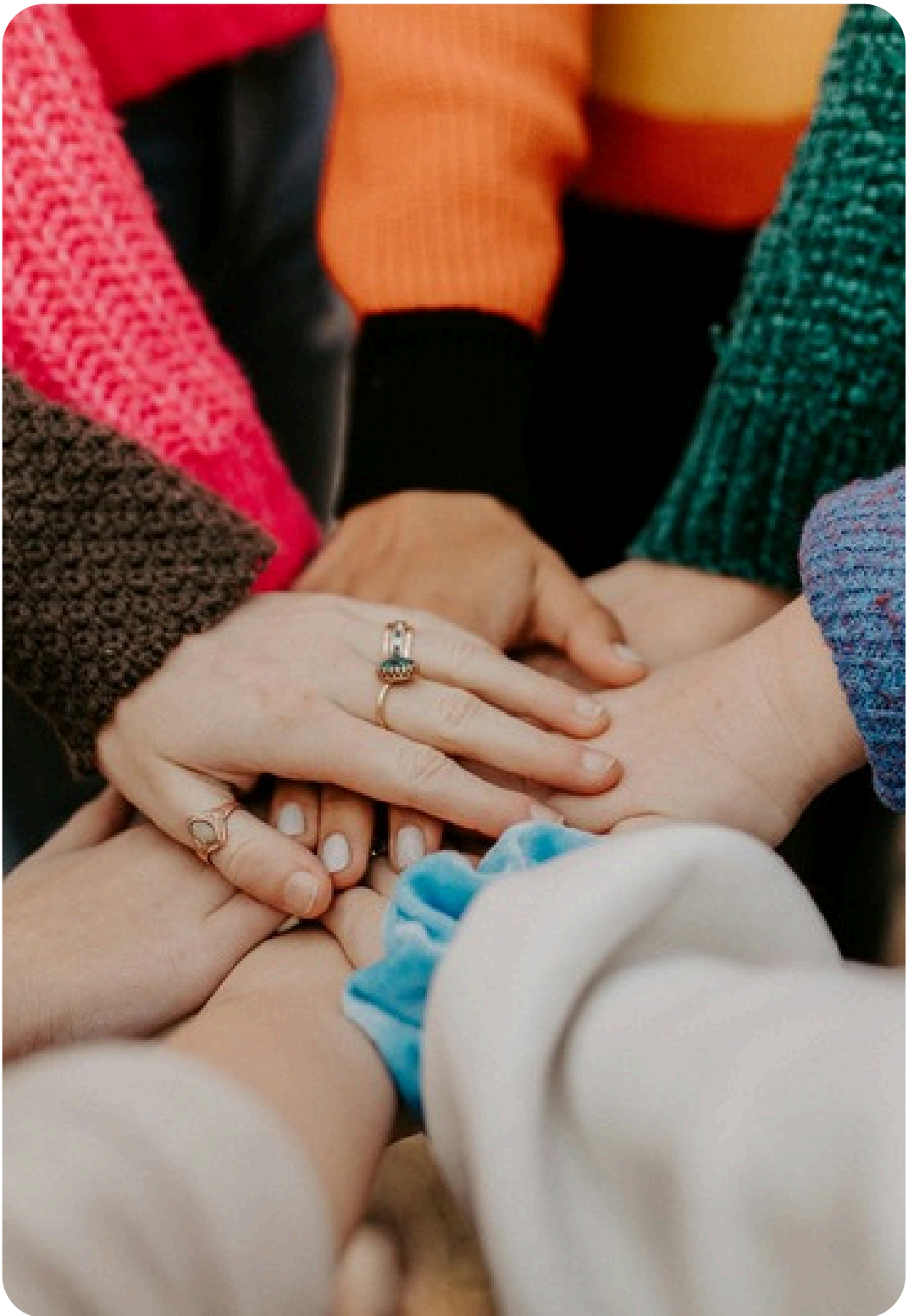
**TOUT SAVOIR**

## **AVANT-PROPOS**

Nous sommes ravis de vous compter parmi les prescripteurs pionniers de notre dispositif médical numérique. En poursuivant, vous trouverez toutes les informations essentielles pour réaliser vos premières prescriptions de l'application.

N'hésitez pas à contacter AppThera (pro@appthera.fr) si vous avez des questions ou besoin d'assistance.

*L'équipe Lyv*



## L'application Lyv Endo®

L'application mobile Lyv Endo® est un dispositif médical numérique à visée thérapeutique.

Conçu pour un **suivi de 3 mois**, le programme Lyv vise à accompagner les patientes **atteintes d'endométriose** dans l'autogestion de leurs symptômes et l'amélioration de leur qualité de vie avec la maladie. Il est à utiliser **en complément de leurs soins médicaux habituels**.

La notice d'utilisation de l'application est accessible sur le site [www.lyv.app](http://www.lyv.app).

*Fabriqué par Lyv Healthcare, Lyv Endo® est un Dispositif Médical de Classe I selon le Règlement UE 2017/745. Ce dispositif médical est un produit de santé réglementé qui porte, au titre de cette réglementation, le marquage CE.*

9:41



Etape 2

## Je comprends mes douleurs

Comprendre les douleurs de l'endométriose est aussi complexe que passionnant. Accédez ici à un condensé de découvertes et d'apprentissages.

### Comprendre l'essentiel



15 min

#### Endométriose et douleur

Avec Dr. Delphine Lhuillery, algologue.



### Découvrir des actions

#### Apaiser les douleurs

5 min

## La prescription, en 4 étapes

- 1** Lors d'une consultation, **identifiez une patiente** diagnostiquée d'endométriose pouvant bénéficier de Lyv Endo®.
- 2** **Vérifiez son éligibilité** selon les critères de la section "À qui s'adresse la solution".
- 3** Présentez-lui l'application et prescrivez le programme Lyv Endo® via la plateforme AppThera.
- 4** La patiente recevra par mail les instructions nécessaires pour s'inscrire et utiliser Lyv Endo® pendant **3 mois**.

## Et voilà !

Vous venez de prescrire **Lyv Endo®** à votre patiente qui peut désormais suivre le programme thérapeutique en autonomie, chez elle depuis son smartphone, et suivre son évolution grâce aux questionnaires mensuels.



## À qui s'adresse la solution

Conformément au marquage CE, Les patientes qui pourront bénéficier de Lyv Endo® sont celles qui répondent aux critères suivants :

- **Diagnostiquées d'endométriose**
- **Majeures (plus de 18 ans)**
- **Aptes à utiliser l'application sur un smartphone en autonomie**
- **Disposant d'une connexion internet**



Les patientes sont invitées à vérifier avec le professionnel de santé référent, que leur état de santé leur permet bien de pratiquer une activité physique (notamment après une chirurgie ou dans le cadre d'une grossesse).

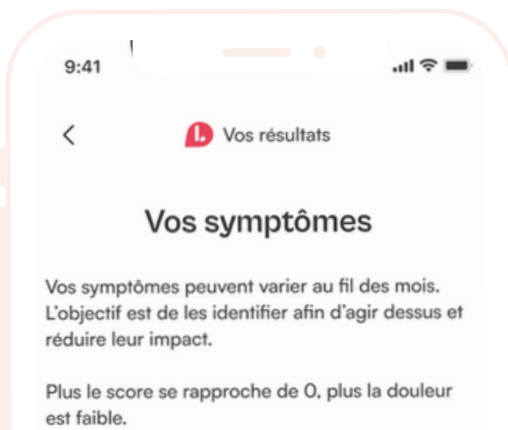


Elles ont la possibilité d'indiquer une contre-indication à la pratique d'activité physique afin d'adapter leur programme personnalisé.

# Quelques recommandations d'utilisation

Pour une meilleure efficacité du programme thérapeutique, voici quelques recommandations à partager à vos patientes :

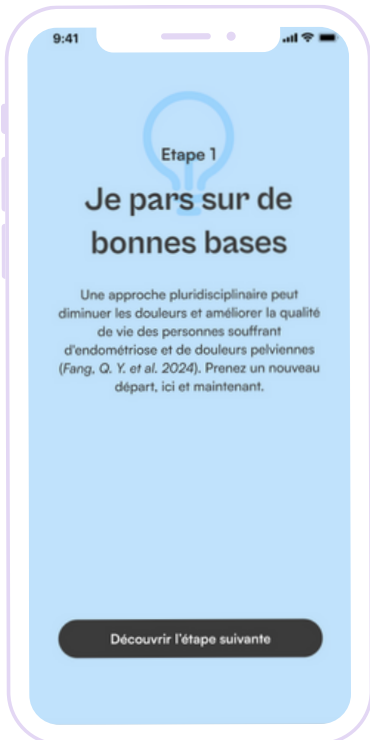
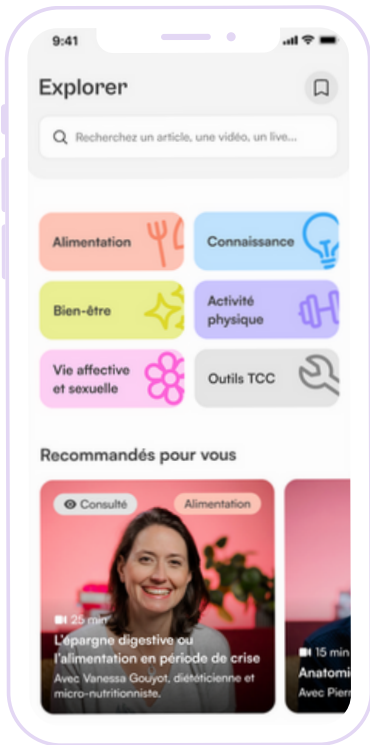
- **Utiliser l'application au moins 3 fois par semaine** pour que celle-ci devienne une partie intégrante de leur quotidien. C'est avec cette régularité que les patientes tirent le maximum de bénéfices.
- **Compléter les questionnaires de suivi chaque mois** pour observer leur évolution, et pour pouvoir, par la suite, échanger sur leurs résultats avec vous.



## Un programme personnalisé

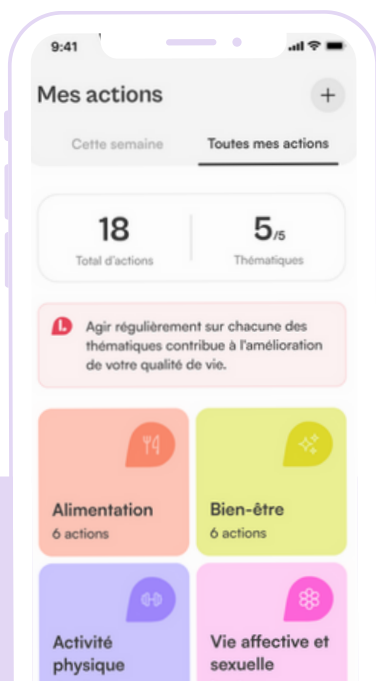
- Pour répondre au mieux à leurs besoins, le programme proposé aux patientes est **personnalisé en fonction des symptômes** qu'elles renseignent à l'inscription.
- Chaque étape du programme a été conçue avec **des professionnels de santé** spécialistes de l'endométriose et en accord avec l'état de l'art scientifique et médical.
- Le programme personnalisé s'articule autour de **5 piliers** : Connaissance, Activité Physique, Alimentation, Bien-être mental, Vie affective et sexuelle.
- Le programme personnalisé apporte ainsi **un socle de connaissances scientifiquement sourcées** pour mieux comprendre la maladie, et propose des interventions non médicamenteuses et une boîte d'outils pratiques pour agir sur ses symptômes au quotidien.

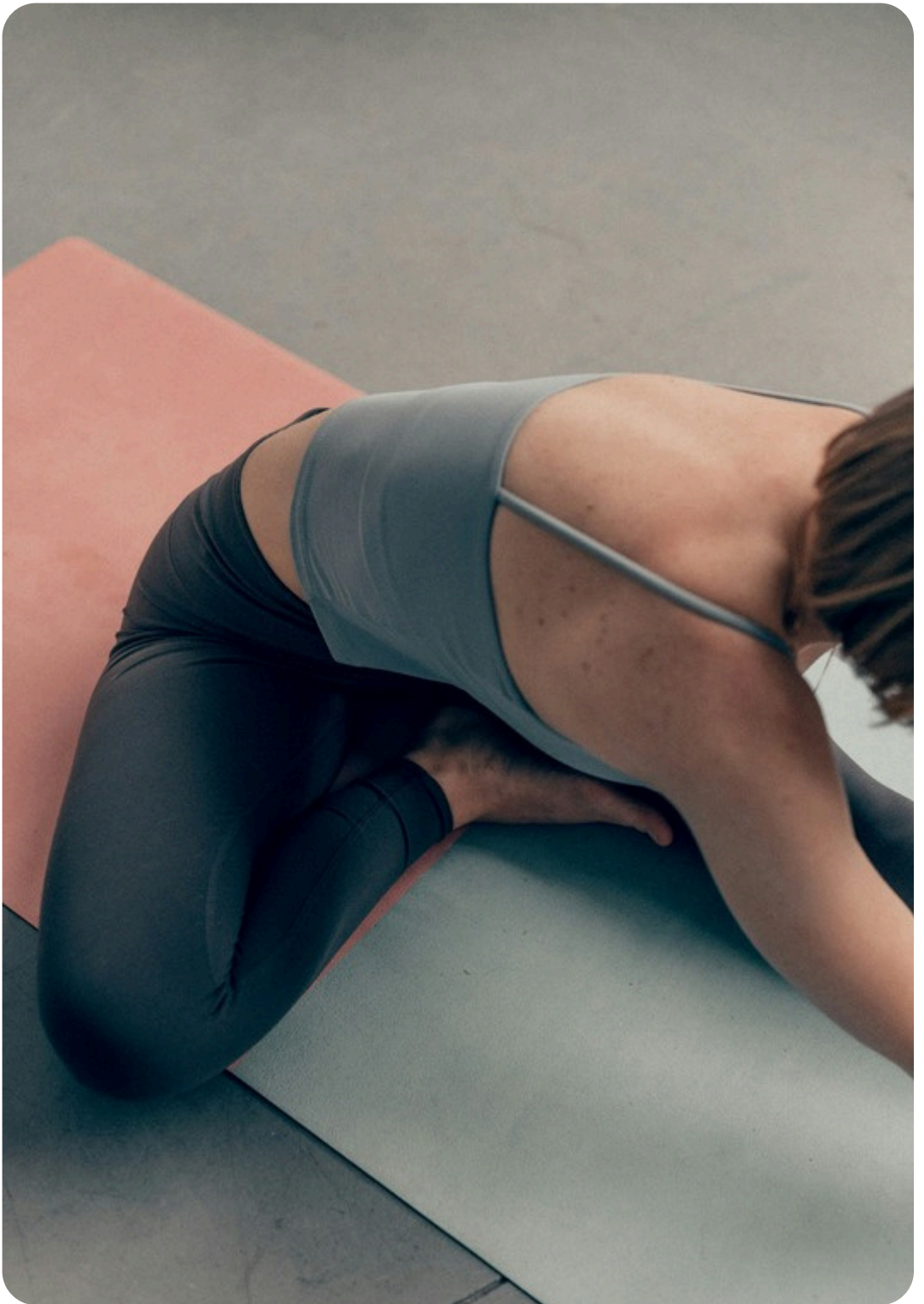
Les programmes Lyv ont montré leur efficacité, dans une étude pilote prospective contrôlée :  
**amélioration de la qualité de vie et des symptômes après 3 mois de suivi**  
(Breton et al. 2025)



## Construire son plan d'action

- Au fil du programme, les patientes découvrent de **nouveaux outils et techniques non médicamenteuses** et sont incitées à les intégrer à leur quotidien.
- La **fonctionnalité plan d'action** et ses outils de rappels, permet aux patientes de **faciliter la mise en œuvre de ces nouvelles habitudes de vie** (exercices d'activité physique adaptée, exercices de relaxation, bonnes pratiques alimentaires, etc.)





## Suivre son évolution

- À l'inscription, puis chaque mois dans l'app, les patientes accèdent au **questionnaire de suivi**. Celui-ci leur permet de suivre l'évolution de leur qualité de vie et de leurs symptômes en seulement 5min.

*NB. Les questionnaires de suivi peuvent être utilisés dans le cadre d'études en vie réelle conduites par Lyv, pour évaluer l'impact de l'utilisation de l'application pour les patientes atteintes d'endométriose. Les réponses de vos patientes sont essentielles pour faire avancer la recherche !*

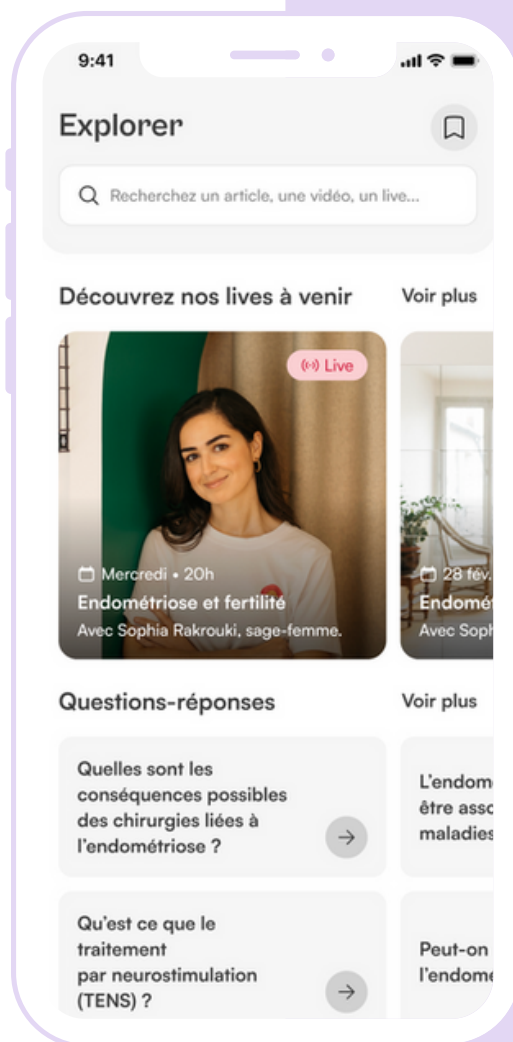
*Pour en savoir plus sur notre politique de protection des données personnelles, voir la page 19 "Protection des données".*

- L'onglet "Mon suivi" offre une **vision claire et chiffrée des résultats**, et permet aux patientes d'évaluer l'évolution de leur état de santé.
- Un **export au format pdf** leur permet de vous partager cette évolution à l'occasion d'une prochaine consultation.



## Trouver des réponses à ses questions

- Régulièrement, **des lives avec des professionnels de santé experts de l'endométriose** sont proposés aux patientes depuis l'application (également disponibles en replay). L'occasion pour elles de poser des questions d'ordre général sur l'endométriose, et d'accéder à un niveau supplémentaire d'information.
- De plus, pour répondre aux questions les plus posées sur l'endométriose, l'application comprend l'onglet **Questions - Réponses**. Les patientes peuvent également adresser de nouvelles questions.



## **Lyv Endo<sup>®</sup> existe également en version “Suivi” uniquement :**

- Pour toutes vos patientes ne souhaitant pas ou ne pouvant pas utiliser la thérapie numérique Lyv Endo<sup>®</sup>...
- Elles peuvent librement et gratuitement utiliser la version “Suivi” de Lyv Endo<sup>®</sup> en téléchargeant l’application Lyv Endo<sup>®</sup> sur les stores, sans entrer d’ordonnance ni de code d’activation.
- 5 minutes par mois pour suivre l’évolution de ses symptômes et de sa qualité de vie et contribuer à la recherche.

## Protection des données



Chez Lyv, **nous veillons à la protection et à la confidentialité des données personnelles des patientes**, dans le respect de la réglementation en vigueur.

- Toutes les données sont sécurisées et stockées sur un hébergeur habilité données de santé (HDS) situé **en France**.
- Nous garantissons aux patientes l'exercice de **leurs droits RGPD** (accès, rectification, suppression des données selon les dispositions légales) en envoyant un mail à l'adresse [dpo@lyv.app](mailto:dpo@lyv.app).
- Dans le cadre des études menées par Lyv, toutes les informations collectées sont **pseudonymisées**. Les patientes peuvent accéder aux détails sur les recherches en cours dans l'onglet Menu > Contribution à la recherche de l'application. Elles peuvent également y retirer leur consentement concernant la réutilisation de ces données dans le cadre des études de recherche.



Mari Kameyama  
Chief of Staff  
mari@lyv.app  
www.lyv.app