



+++ WeeklyTrading Gas +++ Im Fokus: TTF Gas Cal 26

Rückblick

1 Preisentwicklung am Gasmarkt

Ausblick

2 Spotmarkt / Spot & Futures / Monatschart

3 Technische Analyse Monats- / Wochenchart

4 Abbildungen Wochencharts

5 Technische Analyse Tagescharts

6 Abbildungen Tagescharts / Indikatoren

7 Abbildung Stundenchart

Gesamtfazit

8 Management Summary

Chartbook

9 Charts und Grafiken zum Gasmarkt

Bitte beachten Sie den Disclaimer und die Nutzungshinweise auf den letzten Seiten!



Rückblick

+++ Preisentwicklung am Gasmarkt (Last/Settle) +++

Erstellt am 01.04.2025

	Last / Settle	%change	change			Last / Settle	%change	change	
Day Ahead (EEX Day Ahead)									
THE	43,33 €	▲ +0,41%	+0,18 €	<div></div>					
TTF	42,85 €	▲ +4,13%	+1,70 €	<div></div>					
Month Futures									
THE Mai-25	43,60 €	▲ +1,82%	+0,78 €	<div></div>					
THE Jun-25	43,74 €	▲ +2,11%	+0,90 €	<div></div>					
THE Jul-25	43,95 €	▲ +1,67%	+0,72 €	<div></div>					
TTF Mai-25	42,45 €	▲ +1,83%	+0,76 €	<div></div>					
TTF Jun-25	42,65 €	▲ +1,94%	+0,81 €	<div></div>					
TTF Jul-25	42,85 €	▲ +2,04%	+0,86 €	<div></div>					
Quarter Futures									
THE 3Q25	44,08 €	▲ +2,10%	+0,91 €	<div></div>					
THE 4Q25	44,31 €	▲ +3,02%	+1,30 €	<div></div>					
THE 1Q26	43,75 €	▲ +4,35%	+1,82 €	<div></div>					
TTF 3Q25	43,05 €	▲ +2,27%	+0,95 €	<div></div>					
TTF 4Q25	42,90 €	▲ +3,29%	+1,37 €	<div></div>					
TTF 1Q26	42,05 €	▲ +4,94%	+1,98 €	<div></div>					
Season Futures									
THE W-26	44,03 €	▲ +3,67%	+1,56 €	<div></div>					
THE S-25	36,43 €	▲ +4,73%	+1,65 €	<div></div>					
THE W-27	36,48 €	▲ +3,72%	+1,31 €	<div></div>					
THE S-26	29,49 €	▲ +2,60%	+0,75 €	<div></div>					
TTF W-26	42,48 €	▲ +4,09%	+1,67 €	<div></div>					
TTF S-25	35,04 €	▲ +4,61%	+1,54 €	<div></div>					
TTF W-27	34,68 €	▲ +3,44%	+1,15 €	<div></div>					
TTF S-26	28,06 €	▲ +2,54%	+0,69 €	<div></div>					
Year Futures									
THE 2026	38,36 €	▲ +4,50%	+1,65 €	<div></div>					
THE 2027	31,30 €	▲ +2,43%	+0,74 €	<div></div>					
THE 2028	27,66 €	▼ -0,27%	-0,08 €	<div></div>					
TTF 2026	36,77 €	▲ +4,50%	+1,58 €	<div></div>					
TTF 2027	29,63 €	▲ +2,41%	+0,70 €	<div></div>					
TTF 2028	25,94 €	▲ +0,19%	+0,05 €	<div></div>					

Chart 1a: TTF Gas Day-Ahead im langfristigen Wochen-Candlestick-Chart (EEX)



Chart 1b: Spot & Futures - TTF Gas Day-Ahead und TTF Gas Frontjahr (daily)

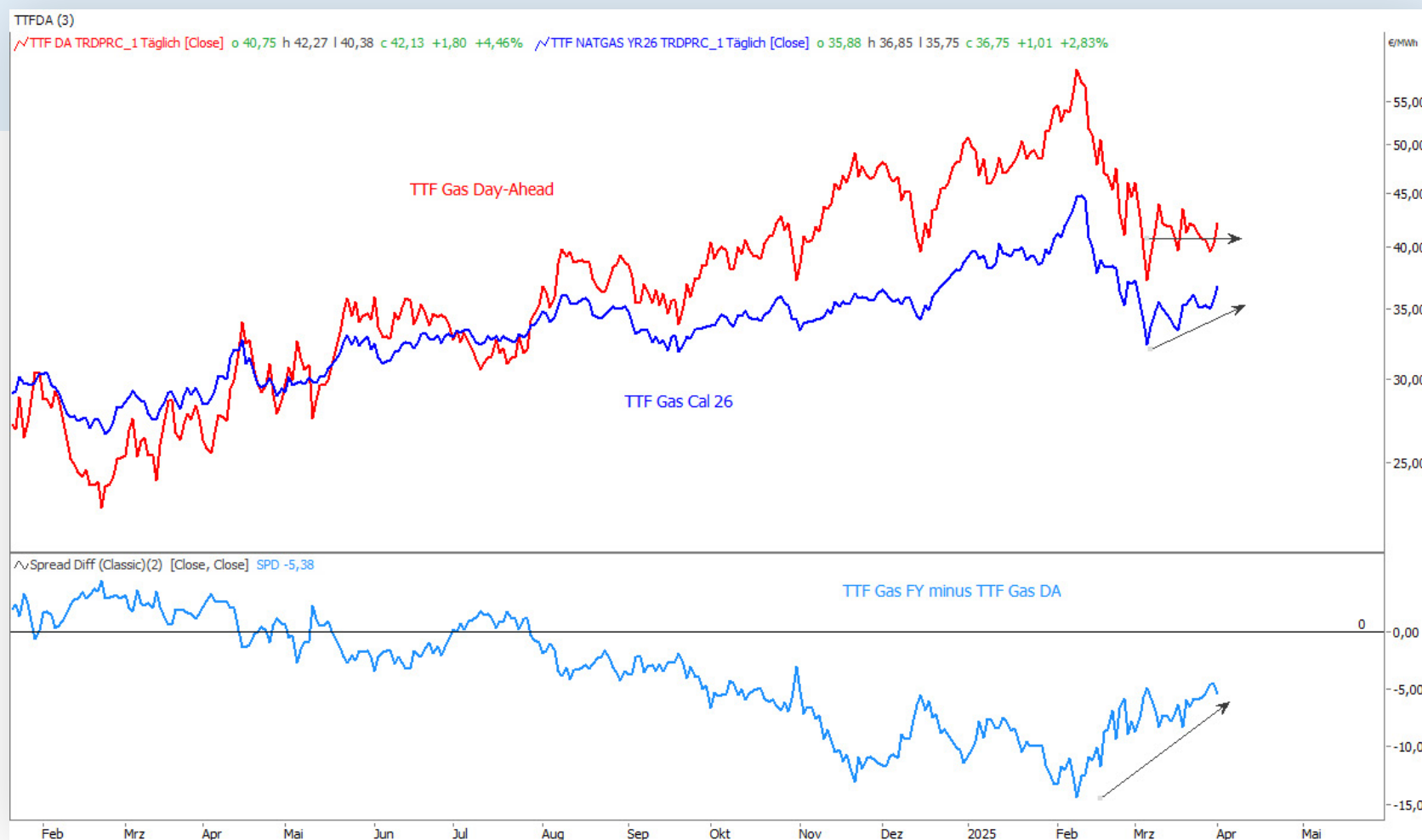


Chart 1c: TTF Gas Cal 26 im Monatschart (nicht rollierend)





Technische Analyse TTF Gas Cal 26: Monats- / Wochenchart (langfristig)



Widerstände (Chart 2b)

45,43 €/MWh (Trend- und Jahreshoch)
42,63 €/MWh (oberes Bollinger Band)
40,50 €/MWh (Verlaufshoch)
40,00 €/MWh (psychologisches Level)
38,74 €/MWh (Hoch KW 10)
37,42 €/MWh (mittleres Bollinger Band)
37,25 €/MWh (Hoch KW 12)



Unterstützungen (Chart 2b)

35,50 €/MWh (Aufwärtstrend)
34,88 €/MWh (50-Wochen-Linie)
34,45 €/MWh (100-Wochen-Linie)
33,00 €/MWh (November-Tief)
32,21 €/MWh (unteres Bollinger Band)
31,39 €/MWh (Trendtief)
30,73 €/MWh (High-Wave Reaktionstief)
30,00 €/MWh (psychologisches Level)

+++ Turnaround im Monatschart +++

Monatschart 1c: Im Verlauf des Jahre 2023/24 bildete sich beim TTF Gas Cal 26 Future eine inverse Schulter-Kopf-Schulter-Formation aus (inverse SKS), deren Nackenlinie in blau im November letzten Jahres überwunden wurde. In der Folge stieg der Gas-Kontrakt bis an das 50%-Fibonacci-Retracement bei rund 45 Euro/MWh an. Im Februar kam es zu einem „Bearish Outside-Bar“ woraufhin die Notierung im März bis auf die Support-Zone bei 31 Euro/MWh zurückfiel. Nach Erreichen des Monatstiefs bei 31,39 Euro/MWh kam spürbarer Kaufdruck auf und der Kurs stieg bis zum Monatsende im Schlusskurs bis auf 35,74 Euro/MWh. Dabei gelang im März in Form einer bullischen Hammerkerze (rot) die Rückeroberung des nur kurzzeitig unterschrittenen grün gestrichelten Aufwärtstrends seit 2021 und der blauen Nackenlinie der inversen SKS-Umkehrformation. Die charttechnische Struktur zeigt sich folglich weiterhin konstruktiv. Die inverse SKS-Formation wurde vollendet, was nach klassischer Formationslehre ein mittelfristiges Kursziel im Bereich von rund 50 Euro/MWh impliziert. Die jüngsten Monatskerzen zeigen bullische Tendenzen mit übergeordnet höheren Hochs und höheren Tiefs, was im Sinne der Dow-Theorie einen intakten langfristigen Aufwärtstrend beschreibt. Ein signifikanter Widerstand liegt weiterhin im Bereich von 40 Euro/MWh (horizontal und 38,2%-Fibonacci-Level). Darüber wäre der Weg frei in Richtung 45,86 Euro/MWh (50%-Retracement) und schließlich 50 Euro/MWh (psychologisches Level mit 61,8%-Retracement). Auf der Unterseite fungieren 33,64 Euro/MWh (langfristiger Aufwärtstrend) sowie die abgerundet die 30-Euro-Marke als entscheidende Unterstüt-

zungen. Solange diese Marken halten, überwiegt das übergeordnet bullische Chartbild. Das hohe Handelsvolumen im März spricht für zunehmendes Kaufinteresse institutioneller Marktteilnehmer. Fazit: Für Gashändler erscheinen Long-Engagements bei Kursen über 35 Euro/MWh strategisch sinnvoll. Die charttechnische Lage spricht für langfristig weiter steigende Preise. Im Portfoliomanagement könnte sich daher eine hohe Absicherungsquote anbieten. Eine neutrale Positionierung ist bei einem preislichen Rückfall unter 33,64 Euro/MWh (langfristiger Aufwärtstrend) angebracht. Unterhalb von 30 Euro/MWh wären Short-Engagements zu bevorzugen. Wochenchart 2b: Der TTF Gas Cal 26 Future bewegte sich seit Februar 2024 in einem stabilen Aufwärtstrend. Dieser Trend führte im Februar 2025 zu einem Hoch bei 45,43 Euro/MWh. Dort bildete sich in der E-world-Woche eine markante „Bearish Outside Bar“, die als starkes Umkehrsignal gilt. Es folgte ein Kursrückgang, der unter diverse horizontale Unterstützungen sowie unter die grüne langfristige Aufwärtstrendlinie bei aktuell 35,5 Euro/MWh führte. *Fortsetzung weiter unten...*



Chart 2a: TTF Gas Cal 26 - Wochen-Liniendiagramm (nicht rollierend, ICE Endex)

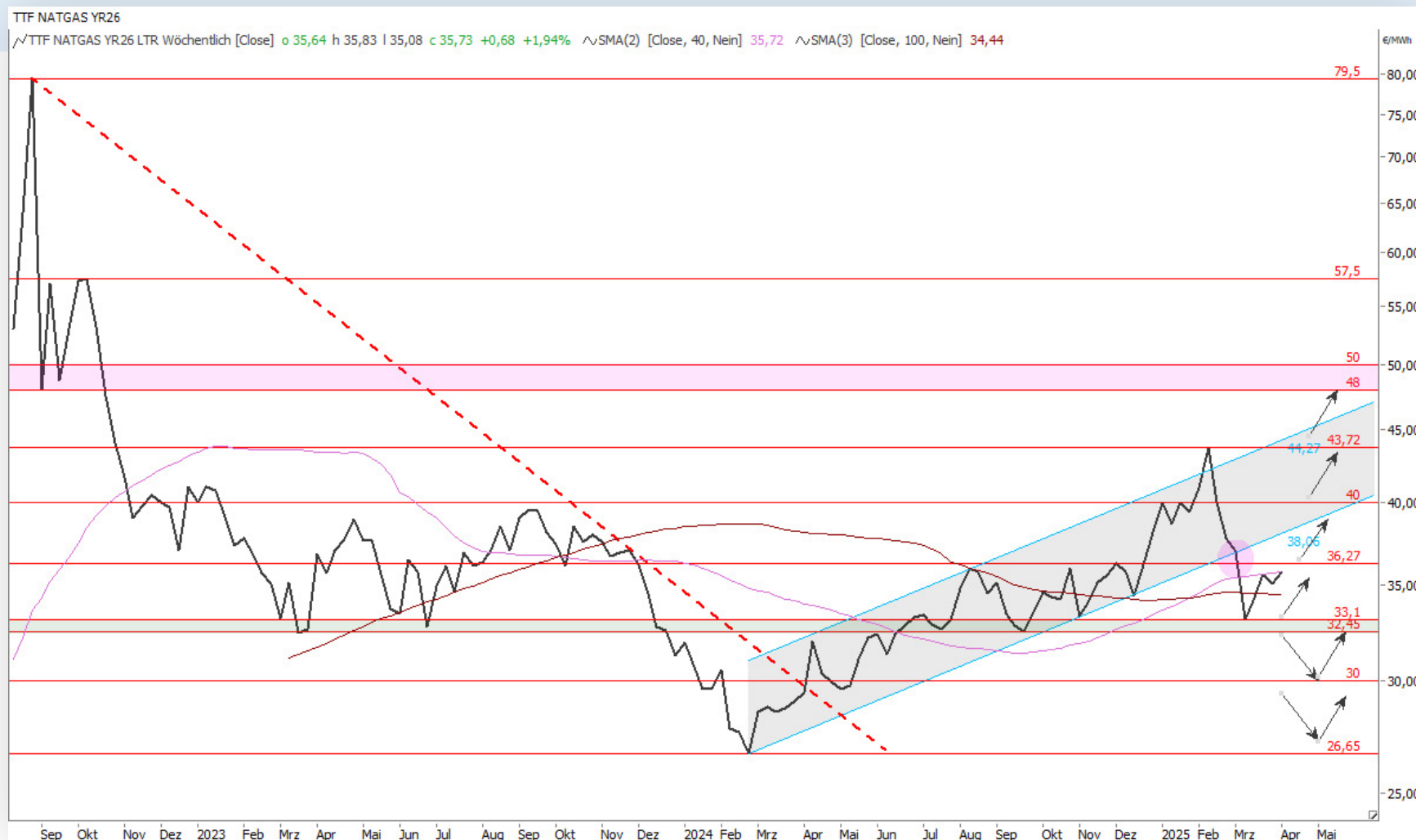


Chart 2b: TTF Gas Cal 26 - Wochen-Candlestick-Chart (nicht rollierend)





Technische Analyse TTF Gas Cal 26: Wochen- und Tageschart (kurzfristig)



Widerstände (Chart 3b)

45,43 €/MWh (Trend- und Jahreshoch)
40,00 €/MWh (psychologisches Level)
38,74 €/MWh (Verlaufshoch)
37,61 €/MWh (50-Tage-Linie)
37,25 €/MWh (Sudsch-Hoch)
36,98 €/MWh (oberes Bollinger Band)



Unterstützungen (Chart 3b)

35,77 €/MWh (200-Tage-EMA)
35,32 €/MWh (kurzfr. Abwärtstrend)
34,70 €/MWh (mittleres Bollinger Band)
34,66 €/MWh (Verlaufstief)
33,10 €/MWh (Verlaufstief)
32,43 €/MWh (unteres Bollinger Band)
32,00 €/MWh (Verlaufstief Juni 24)
31,39 €/MWh (aktuelles Trendtief)

+++ Rechtwinkliges Dreieck bullish aufgelöst +++

Fortsetzung... Der Preis fand schließlich Unterstützung bei rund 31 Euro/MWh. In dieser Zone zeigte sich zuletzt ein Rebound, begleitet von einem Anstieg zurück über die zuvor gebrochene Aufwärtstrendgerade, was wieder bullischer zu werten ist. Der MACD deutet zuletzt auf eine abnehmende Abwärtsdynamik hin, während der Slow Stochastik aus dem überverkauften Bereich heraus ein Kaufsignal generierte. Charttechnisch betrachtet befindet sich der TTF Gas Cal 26 Future im Wochenchart aktuell in einer Übergangsphase. Nach dem Rücksetzer von über 10 Euro/MWh seit dem Hoch zeigen sich Anzeichen für eine Stabilisierung. Ein möglicher Rebound über 37,25 Euro/MWh könnte weiteres Potenzial bis 38,74 Euro/MWh oder gar 40 Euro/MWh freisetzen. Voraussetzung dafür ist, dass der Kurs die grüne Aufwärtstrendlinie verteidigen kann. Andernfalls droht ein erneuter Rücksetzer auf 33 Euro/MWh. Sollte diese Marke auf Wochenschlusskursbasis brechen, wären 31,39 Euro/MWh und 30,73 Euro/MWh als nächste Unterstützungen relevant. Die Volumenentwicklung in den letzten Wochen zeigt allerdings kein bullisches Bild. Die Volumina gehen zurück, während die Kurse steigen, was auf einen schwachen Rebound schließen lässt. Der MACD beginnt sich allerdings langsam aufzuhellen, ist aber noch nicht eindeutig bullish. Fazit: Für Gashändler ergibt auf Basis des Wochencharts aktuell eine abwartende Haltung. Die technische Lage ist neutral mit leicht bullischer Tendenz. Im Tageslinienchart 3a hat sich am Dienstag auf Tagesschlusskursbasis beim TTF Gas Cal 26 Future eine interessante charttechnische Konstellation aus

der Formationsanalyse ergeben. Mit dem Close bei 36,90 Euro/MWh wurde ein rechtwinkliges aufsteigendes Dreieck bullish aufgelöst. Dieser Breakout über die letzten nahezu deckungsgleichen Hochs bei aufgerundet 36 Euro/MWh gilt als Kaufsignal. Das kalkulatorische maximale Anschlusspotenzial, abgeleitet aus der Formationshöhe, befindet sich bei 40 Euro/MWh. Zwischenziele könnten sich im Bereich 38,70 Euro/MWh ergeben, was dem Kursziel aus der Hälfte der Formationshöhe entspricht (aggressives vs. konservatives Kursziel). Der MACD ist weiter bullish positioniert und befürwortet ein Long-Engagement. Im Trading zeigen wir uns folglich positiv gestimmt, solange die untere Dreiecksbegrenzung in Form des grünen Aufwärtstrends Gültigkeit besitzt und nicht mehr nachhaltig unterschritten wird. Im Falle eines Bruchs des kurzfristigen Aufwärtstrends könnte die Notierung des Gas Frontjahres wieder bis auf das Tief von Anfang März bei 32,29 Euro/MWh zurückfallen, wo wieder mit stärkerem Kaufdruck zu rechnen ist.

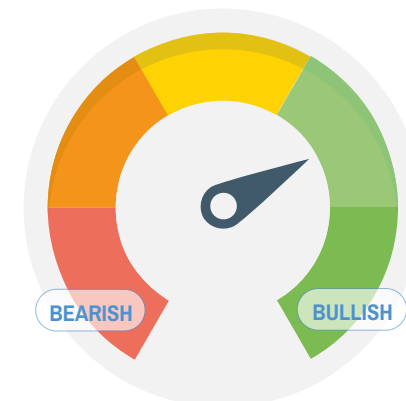


Chart 3a: TTF Gas Cal 26 - Tages-Liniendiagramm (ICE Index)

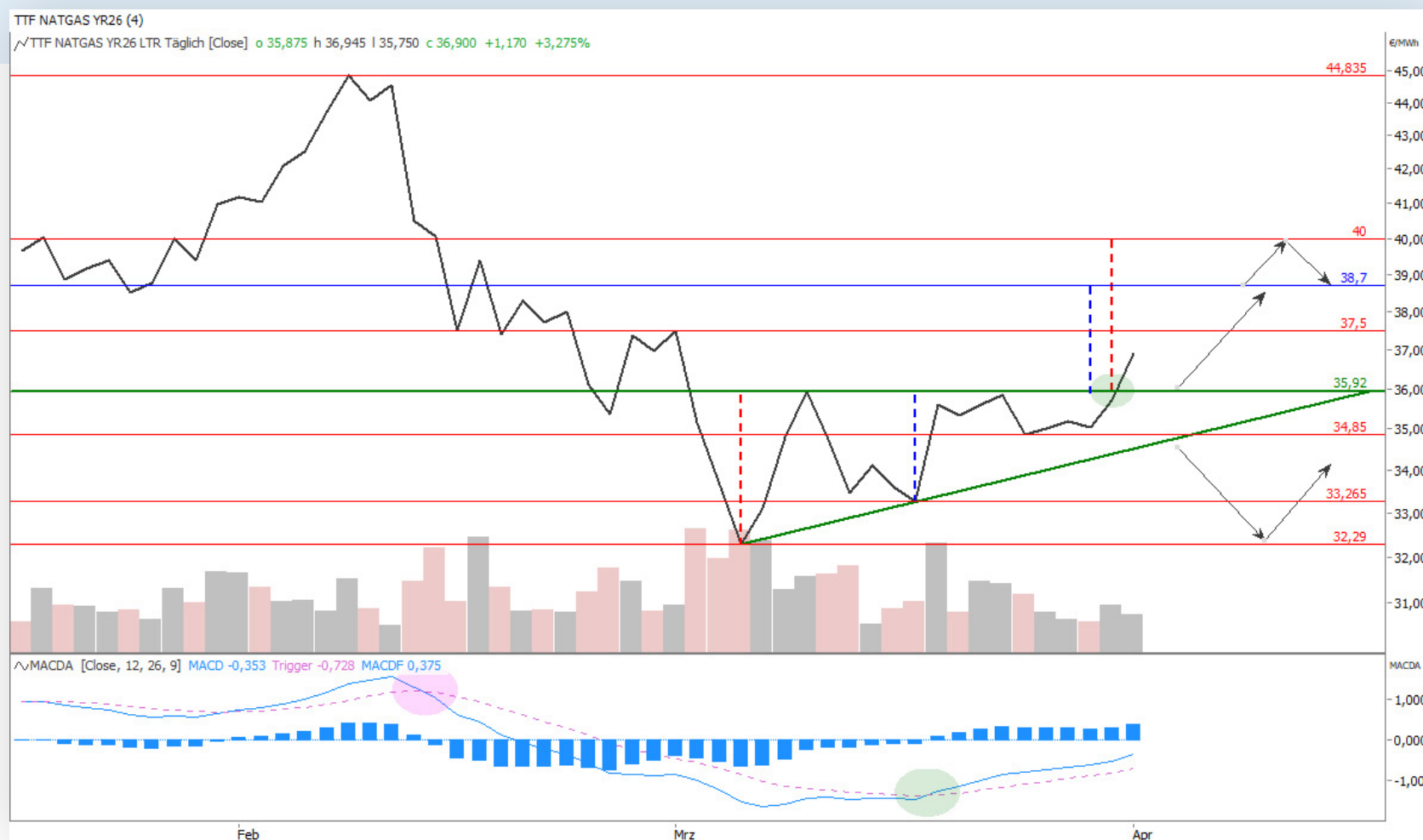


Chart 3b: TTF Gas Cal 26 - Tages-Candlestick-Chart (ICE Index)

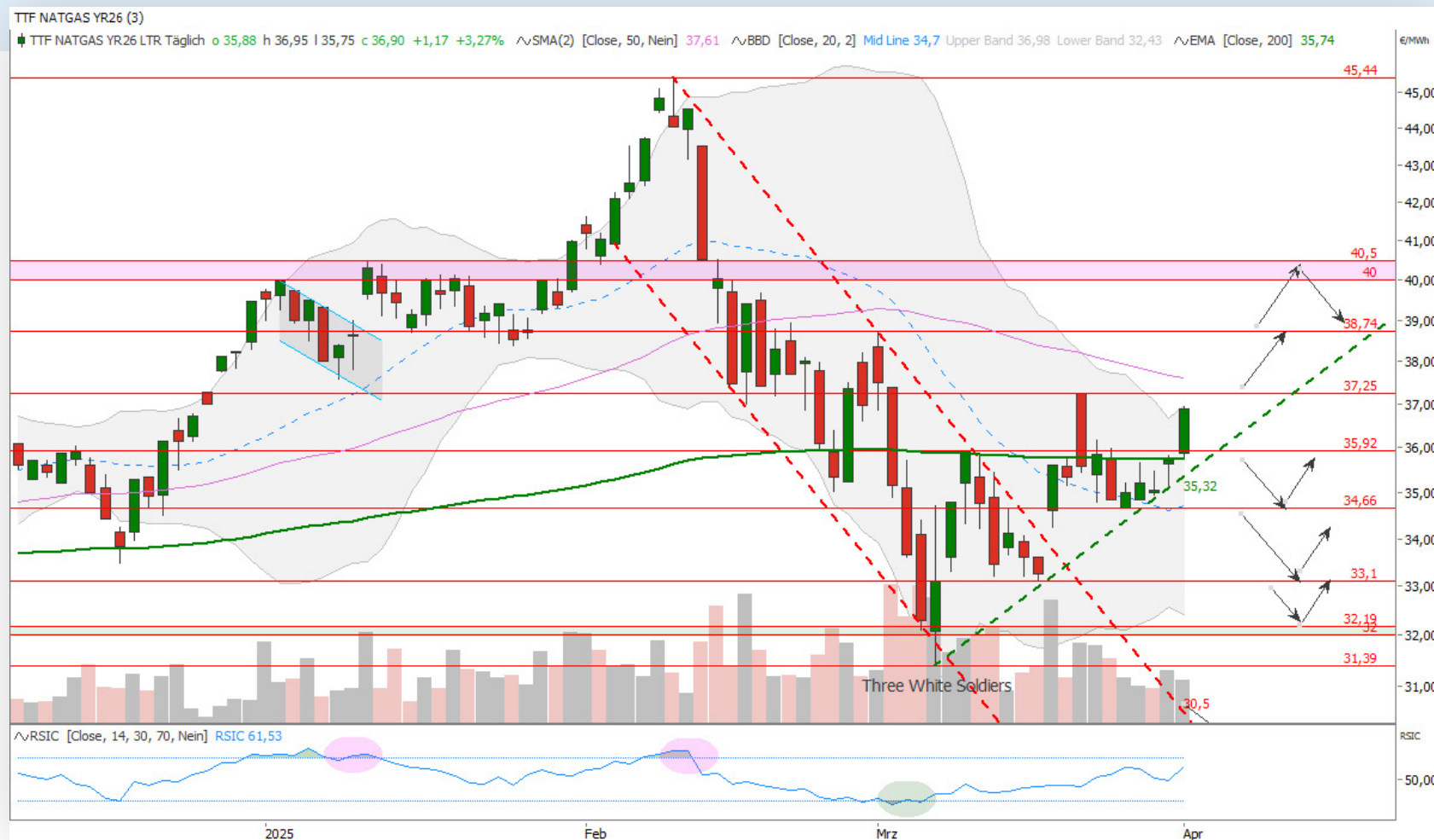


Chart 3c: TTF Gas Cal 26 - Indikatoren-Konstellation auf Tagesbasis

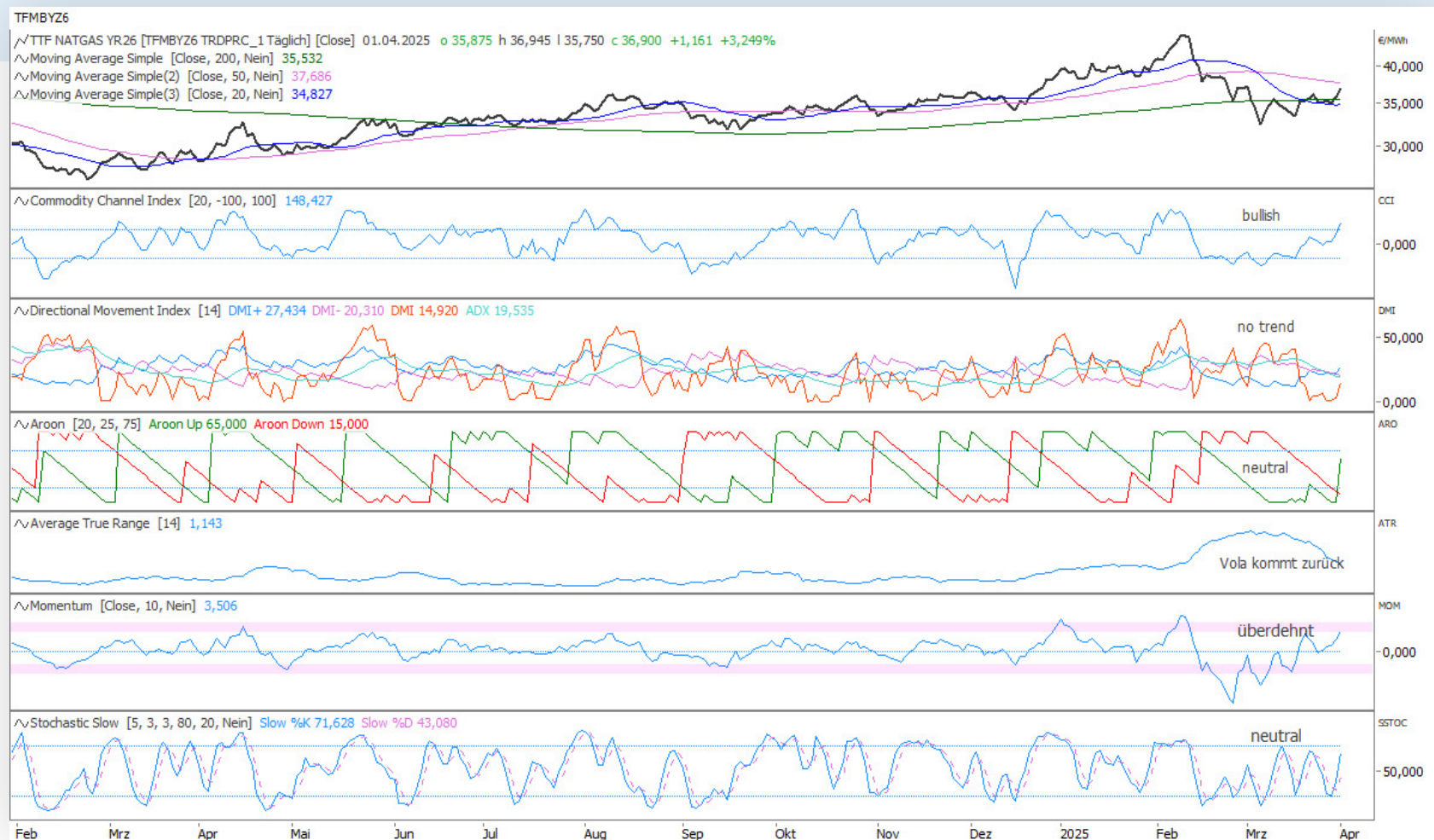
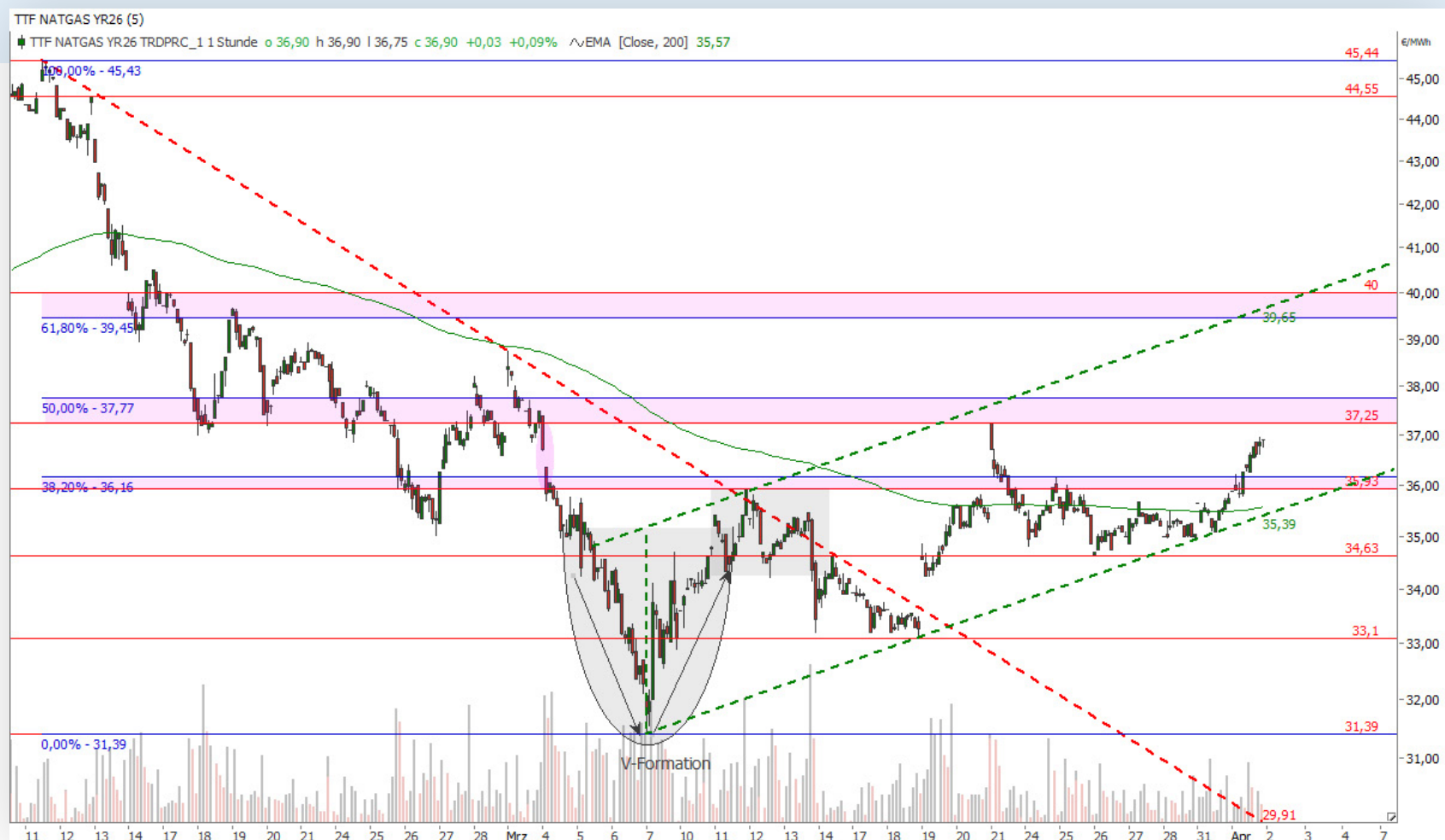


Chart 3d: TTF Gas Frontjahr - Signale aus Death- und Golden-Cross (rollierend)



Chart 4: TTF Gas Cal 26 im Stunden-Candlestick-Chart (ICE Index)





Management Summary (Beschaffung / Trading)



Monatschart (langfristig)

Im TTF Gas Cal 26 Future bildete sich 2023/24 eine inverse Schulter-Kopf-Schulter-Formation, deren Ausbruch im November 2024 einen Anstieg im Februar bis 45 Euro/MWh auslöste. Nach einem Rücksetzer im März auf 31,39 Euro/MWh zeigten sich starke Käufe, die den Kurs bis Monatsende auf 35,74 Euro/MWh trieben. Eine bullische Hammerkerze (rot) und die Rückeroberung wichtiger Trendlinien bestätigen das wieder positive Chartbild. Laut Formationslehre liegt das mittelfristige Kursziel bei 50 Euro/MWh. Über 40 Euro/MWh wäre der Weg dorthin charttechnisch wieder frei. Unterstützungen liegen bei 33,64 und 30 Euro/MWh. Long-Positionen erscheinen oberhalb von 35 Euro/MWh sinnvoll; unter 30 Euro/MWh sind Shorts vorzuziehen.



Wochenchart (mittelfristig)

Seit Februar 2024 befand sich der TTF Gas Cal 26 Future in einem Aufwärtstrend, der im Februar 2025 bei 45,43 Euro/MWh gipfelte. Eine „Bearish Outside Bar“ leitete eine Korrektur ein, die kurzzeitig unter die Aufwärtstrendlinie bei 35,5 Euro/MWh führte. Unterstützung fand der Kurs bei rund 31 Euro/MWh. Ein Rebound über die alte Trendlinie deutet nun auf eine potenzielle Stabilisierung hin. MACD signalisiert allmählich Aufhellung und der und Slow Stochastic zeigt Stärke. Ein Anstieg über 37,25 Euro/MWh eröffnet Chancen bis 40 Euro/MWh. Unter 33 Euro/MWh droht ein Rückfall bis auf 30 Euro/MWh. Rückläufiges Volumen trübt das Bild etwas ein und deutet auf einen schwachen Rebound hin – daher mittelfristig zunächst neutral.



Tages-/Stundenchart (kurzfristig)

Im Tageschart 3a hat der TTF Gas Cal 26 Future am Dienstag ein aufsteigendes Dreieck bei 36,90 Euro/MWh bullish aufgelöst – ein charttechnisches Kaufsignal. Der Ausbruch über die Hochs bei 36 Euro/MWh eröffnet laut Formationsanalyse Potenzial bis 40 Euro/MWh. Ein konservatives Kursziel liegt bei 38,70 Euro/MWh. Der MACD unterstützt die bullische Tendenz. Solange der grüne Aufwärtstrend als untere Dreiecksbegrenzung hält, bleibt das Bild positiv. Ein Bruch dieses Trends könnte jedoch zu einem Rückfall bis zum März-Tief bei 32,29 Euro/MWh führen, wo mit neuer Kaufbereitschaft zu rechnen wäre. Insgesamt spricht die Formation aktuell für weiter steigende Kurse in Euro/MWh.



enerchase.de



research@enerchase.de

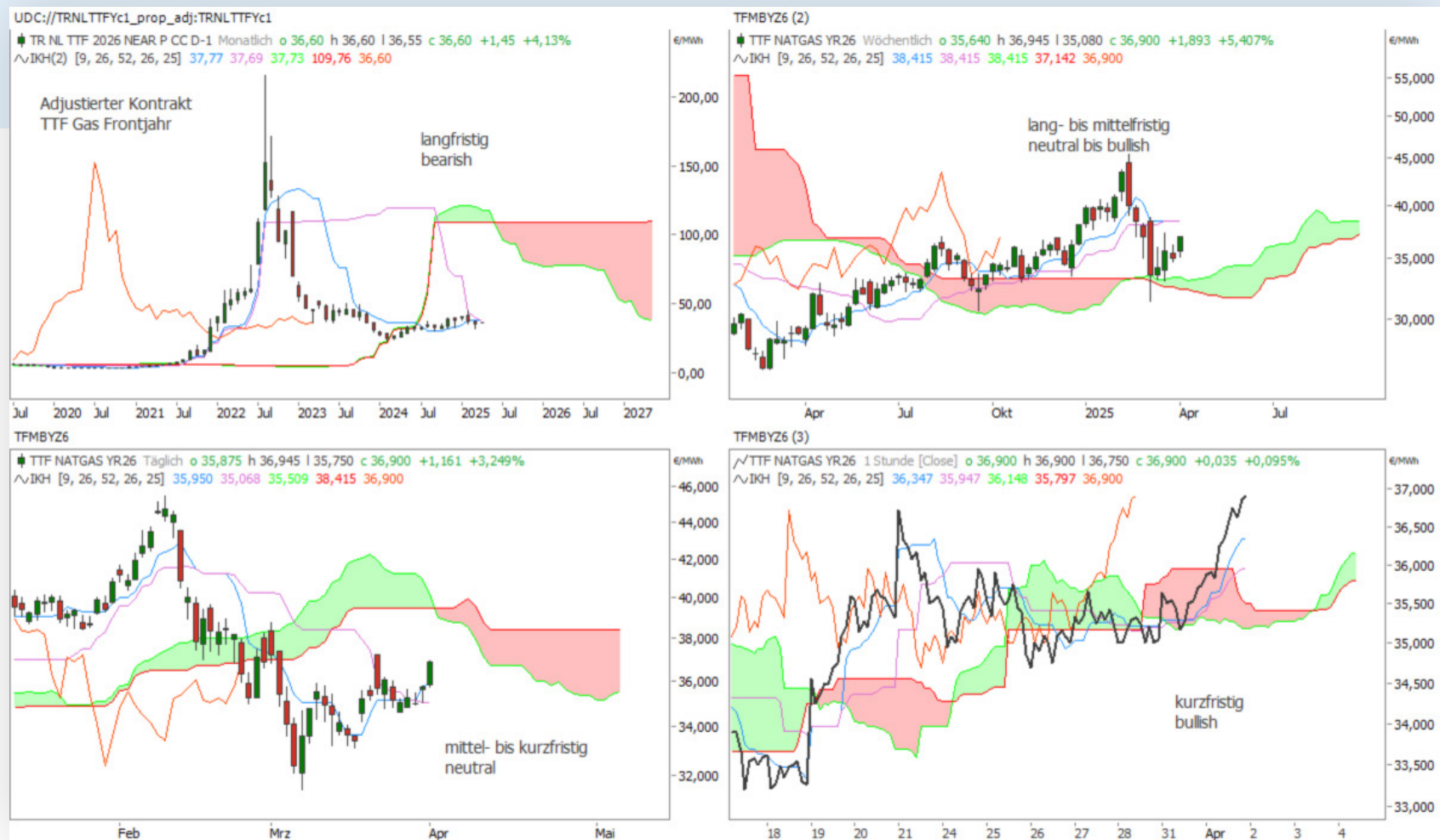


enerchase-akademie.de



EnerChase GmbH & Co. KG

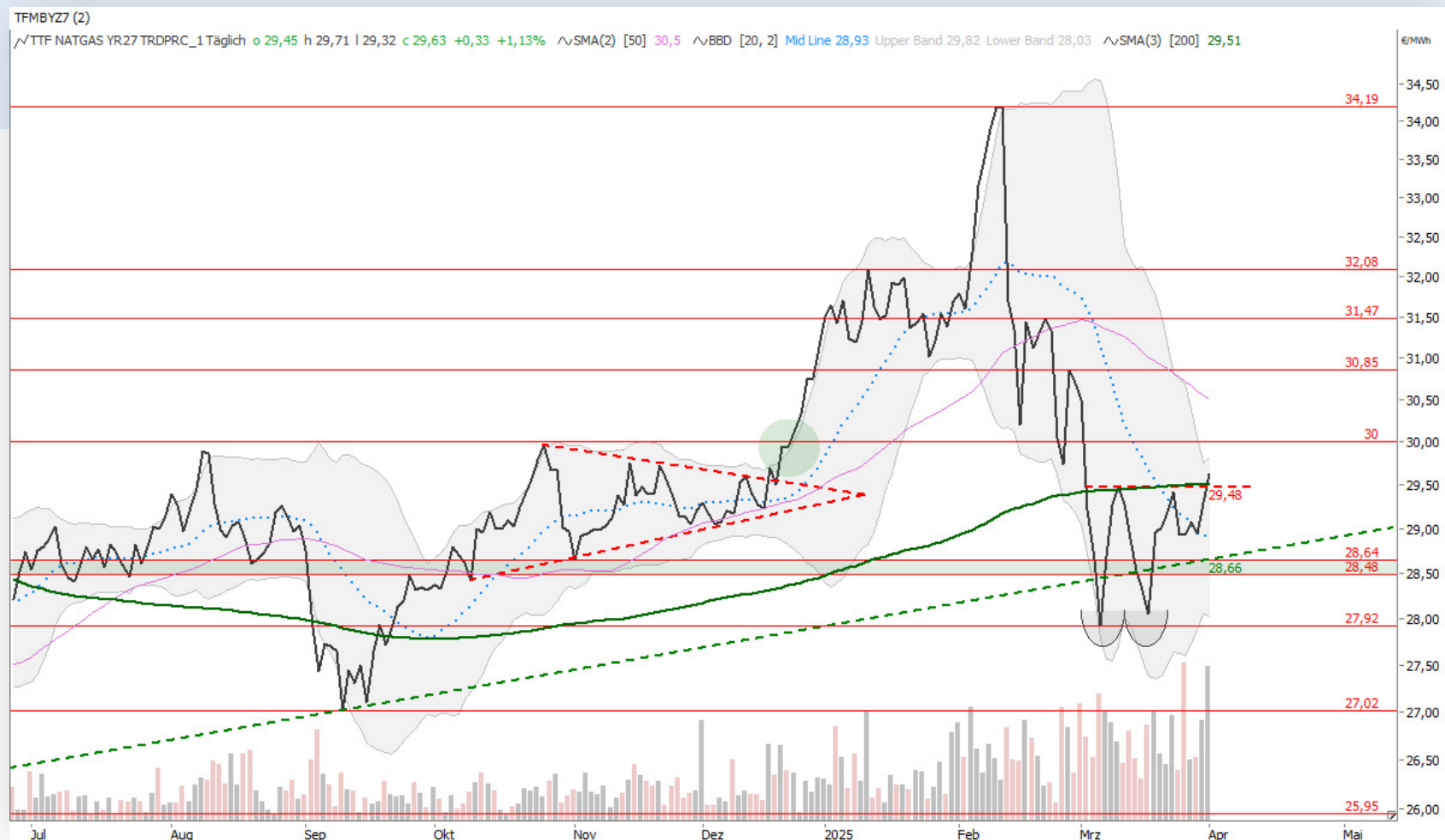
Chartbook A: TTF Gas Cal 26 im „Ichimoku Kinko Hyo“ Chart (Kumo, ICE Index)



Chartbook B: TTF Gas Cal 26 im Point & Figure Chart (daily, ICE Endex)



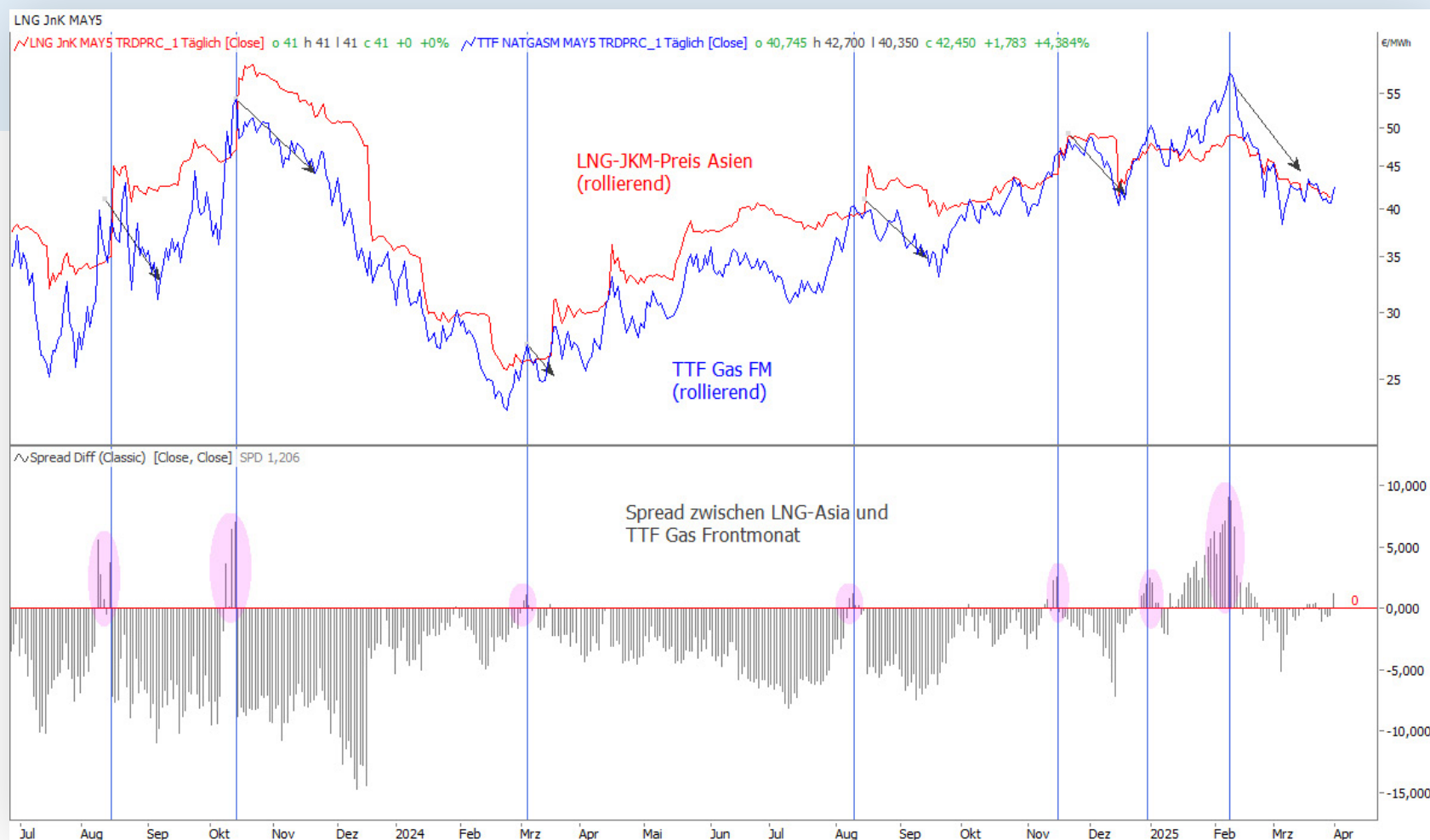
Chartbook D: TTF Gas Cal 27 im Tages-Liniendiagramm (nicht rollierend, ICE Index)



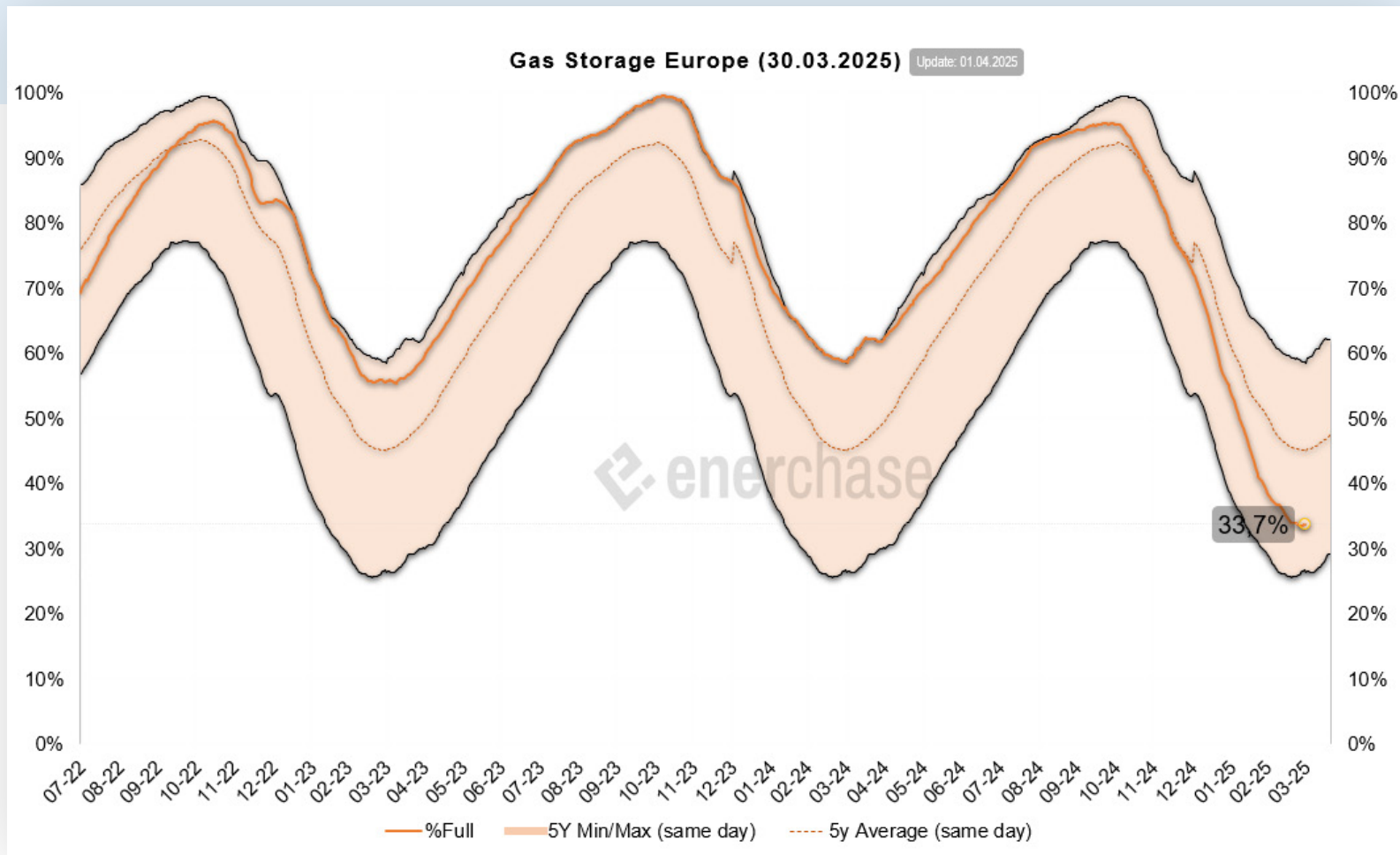
Chartbook E: TTF Gas Cal 28 im Tages-Liniendiagramm (nicht rollierend, ICE Index)



Chartbook F: Spread LNG-JKM FM versus TTF Gas FM in Euro/MWh (daily)



Chartbook G: Gasspeicherstände in Europa

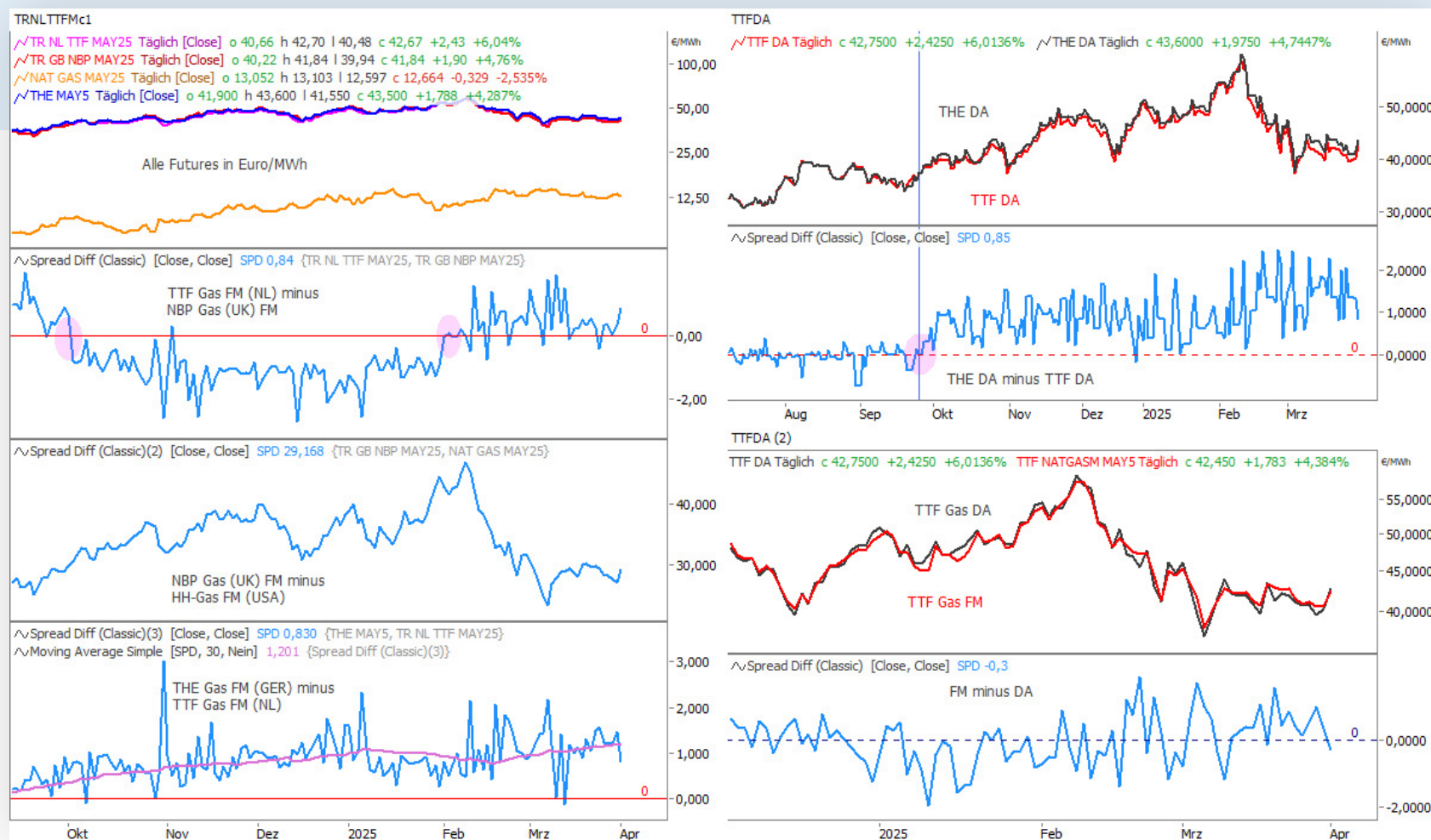


Chartbook H: Seasonal Heatmap TTF Gas Frontmonat (TFMBMc1)

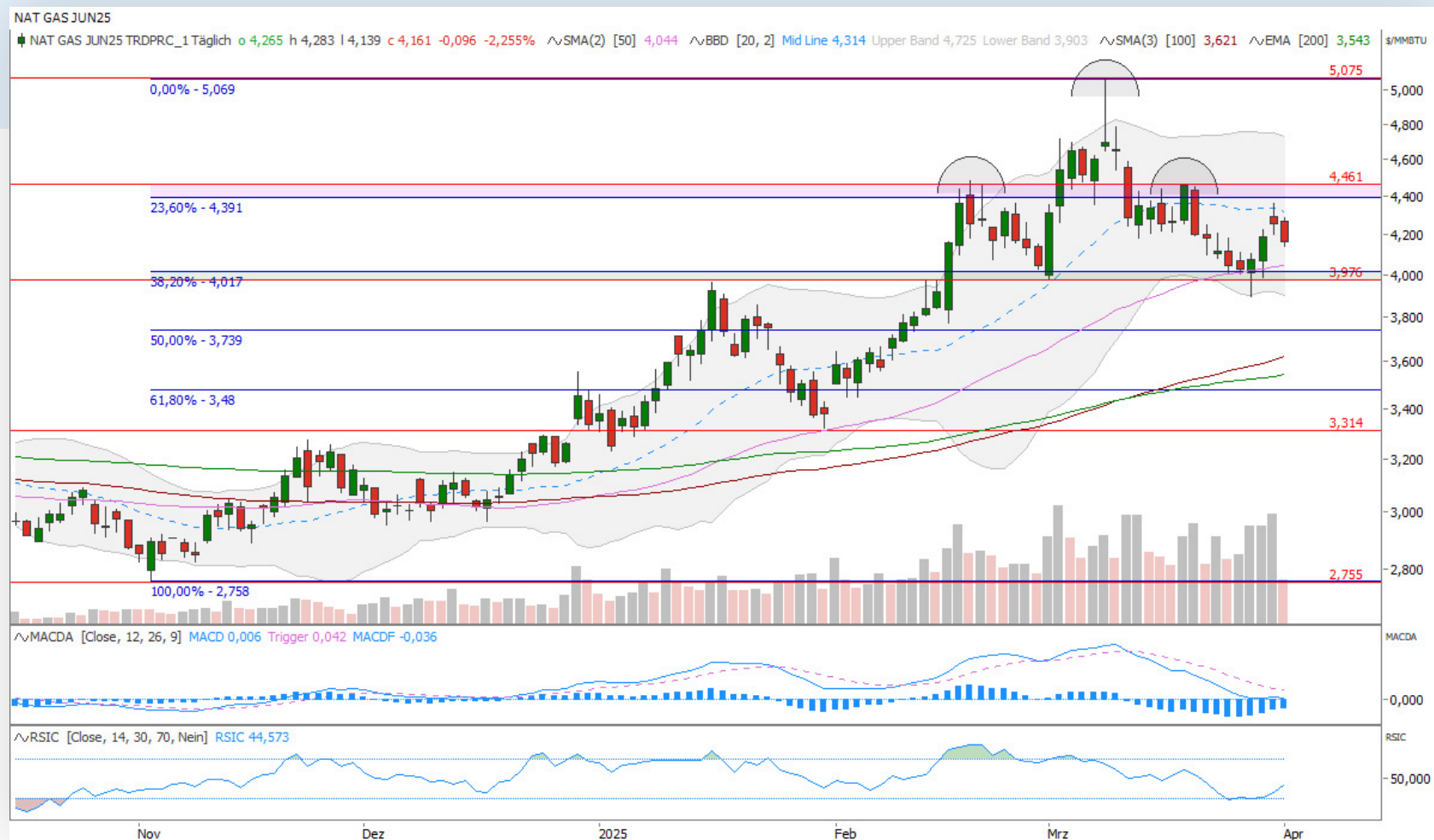
	January	February	March	April	May	June	July	August	September	October	November	December
2024	-6.54%	-17.76%	9.95%	6.50%	17.53%	0.75%	4.03%	11.03%	-1.96%	3.95%	17.80%	2.25%
2023	-24.85%	-18.63%	2.52%	-19.45%	-30.32%	38.18%	-23.55%	23.49%	19.50%	14.69%	-12.32%	-23.14%
2019	-9.69%	-10.27%	-20.21%	1.24%	-22.13%	-9.71%	8.71%	16.36%	28.09%	-1.58%	1.22%	-26.20%
2018	-8.54%	-3.34%	4.93%	13.17%	9.69%	-3.23%	1.11%	16.84%	5.77%	-10.96%	1.47%	-10.97%
2017	6.18%	-18.57%	-6.48%	2.41%	-5.48%	-2.97%	0.85%	9.92%	5.66%	4.77%	11.49%	-3.34%
2016	-9.54%	-8.84%	-2.10%	7.05%	11.42%	0.96%	0.58%	-12.35%	21.12%	15.90%	2.37%	7.29%
2015	-4.84%	13.77%	-6.46%	-5.05%	-1.14%	1.04%	0.27%	-6.14%	-3.03%	-3.63%	0.20%	-17.97%
2014	-9.06%	-7.82%	-8.34%	-6.92%	-3.46%	-9.10%	7.15%	18.90%	9.25%	-5.05%	5.93%	-12.03%
AVG	-8.36%	-8.93%	-3.27%	-0.13%	-2.99%	1.99%	-0.11%	9.76%	10.55%	2.26%	3.52%	-10.51%

Datenquelle: LSEG (TTF: ICE Index)

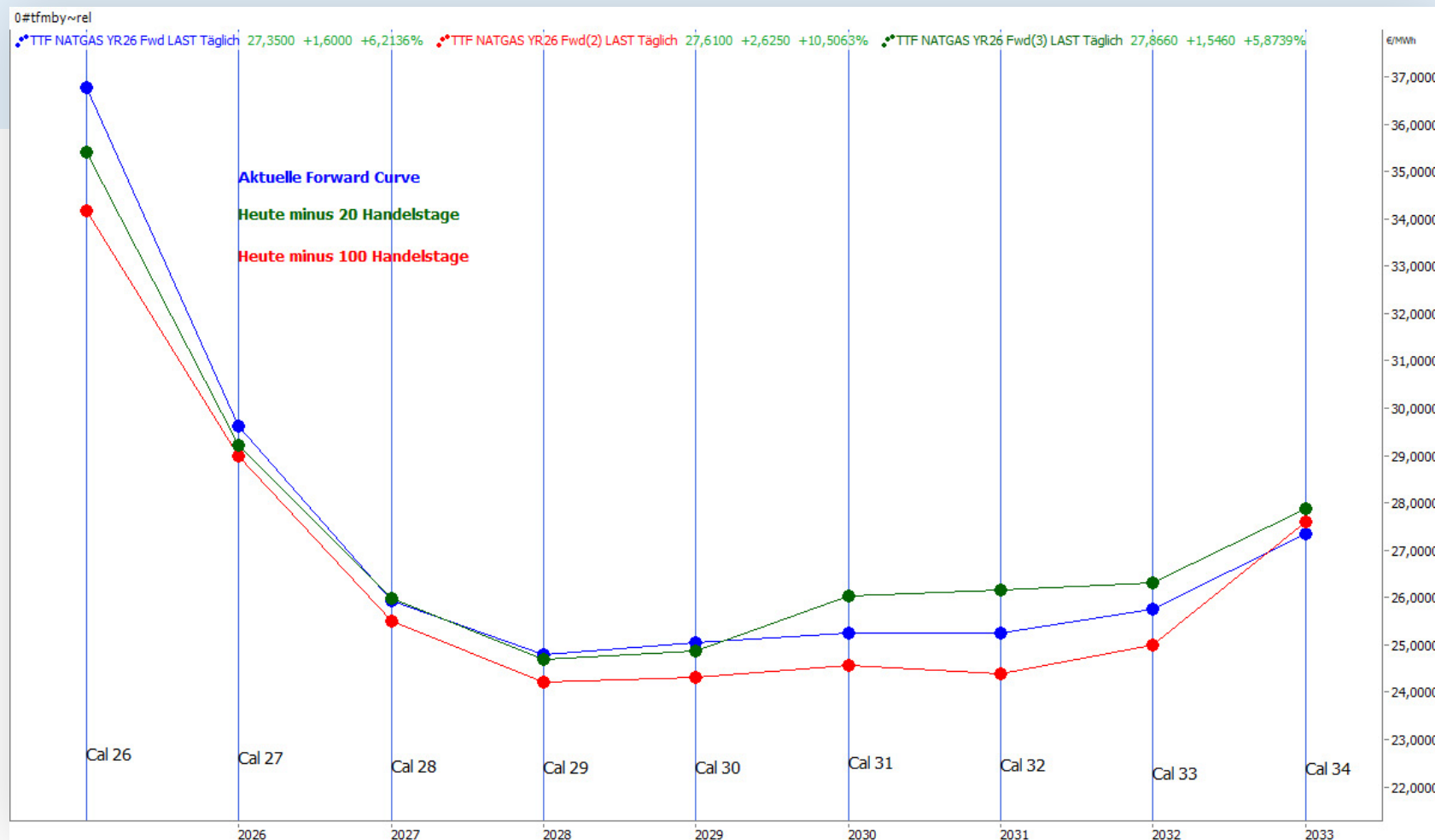
Chartbook I: Gas Location-Spreads und Contract-Spreads in Euro/MWh



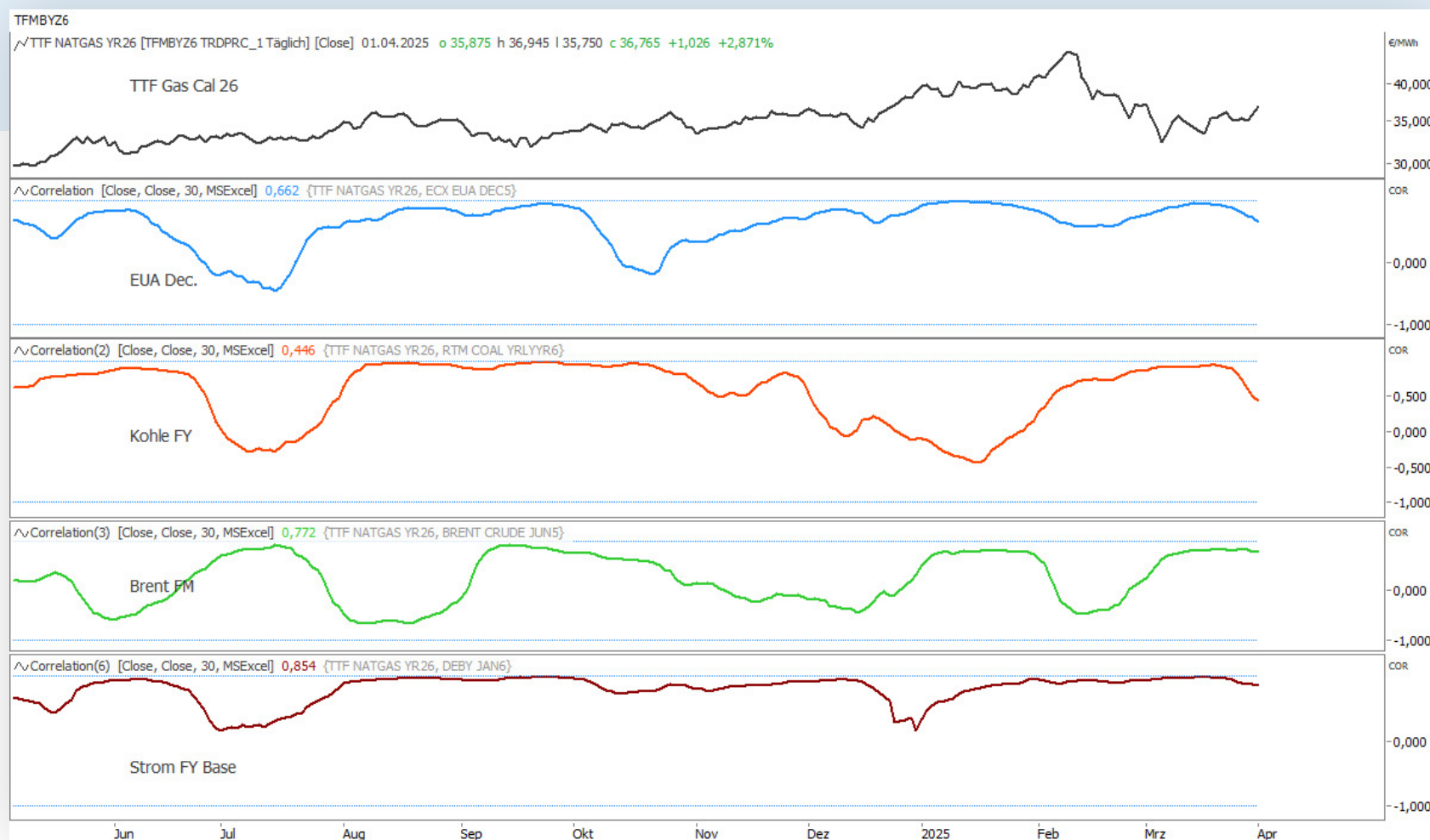
Chartbook J: US Nat. Gas Henry Hub Frontmonat (USD/mmbtu)



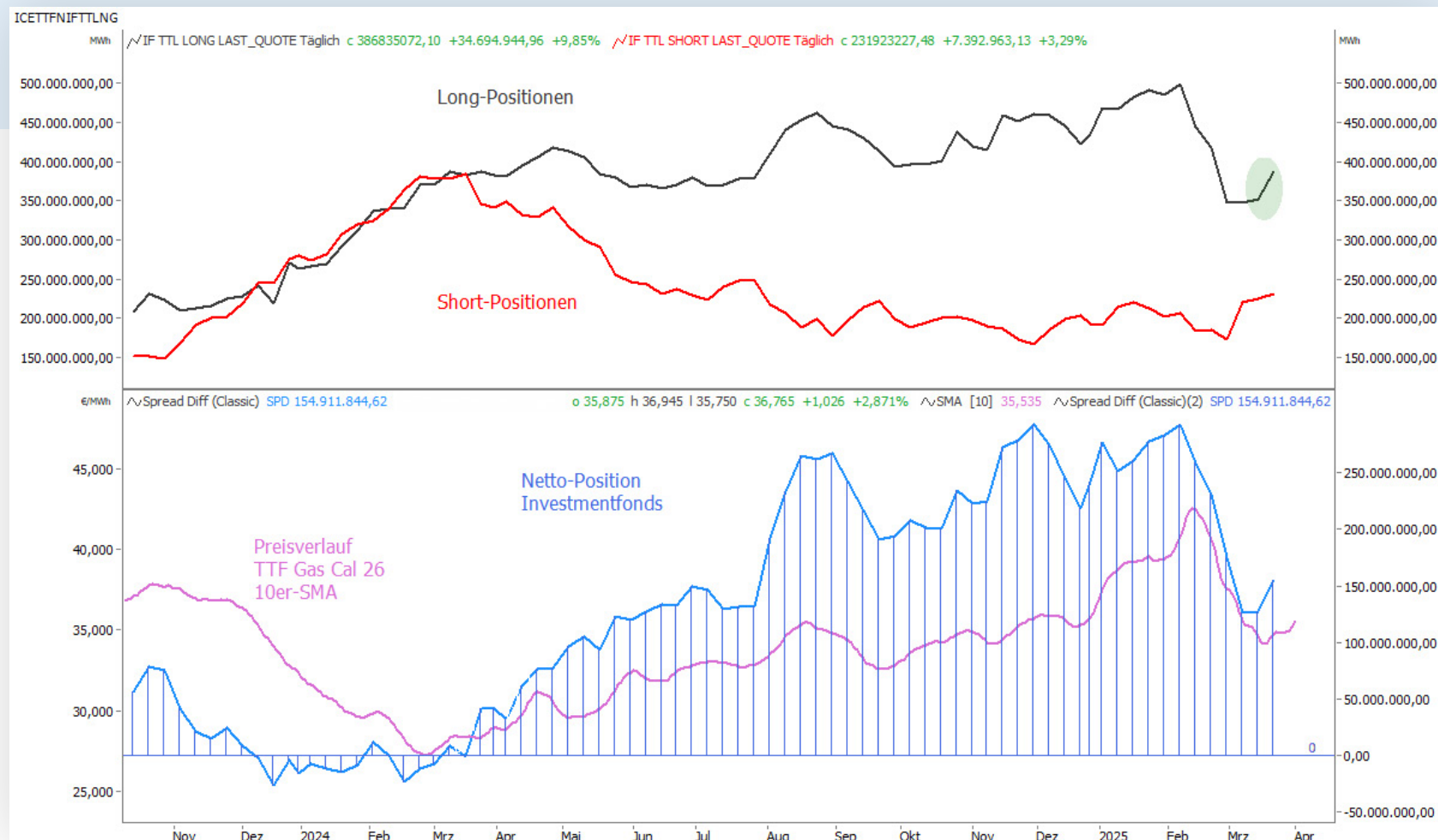
Chartbook K: TTF Gas Futures-Curve ICE Index



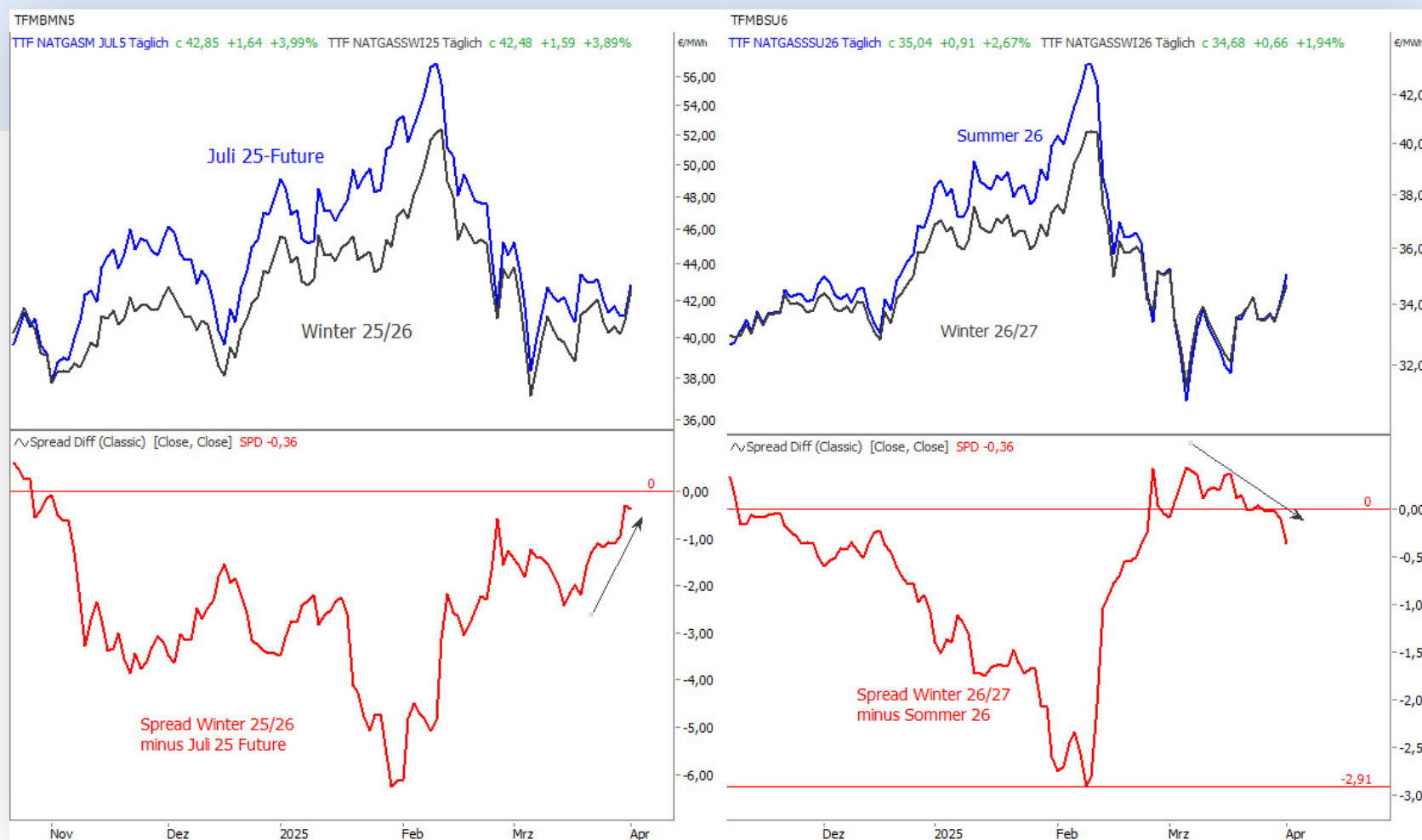
Chartbook L: TTF Gas Cal 26 - Korrelationen zu EUA, Kohle und Rohöl



Chartbook M: CoT-Report ICE Endex zum TTF Gasmarkt



Chartbook N: Winter-Sommer-Spreads auf der Kurve



Risikohinweis

Die genannten Stoppmarken und Kursziele sind als Orientierungspunkte und Anlaufzonen zu verstehen und hängen maßgeblich vom eigenen Risiko- und Moneymanagement ab. Bitte achten Sie auf die genannten Unterstützungen und Widerstände, sie können entscheidende Marken für die weitere Kursentwicklung darstellen. Setzen Sie zudem bei Ihren Handelsaktivitäten selbständig Ihren Stopp in Abhängigkeit von Ihrer Positionsgröße und Ihres zur Verfügung stehenden Risikokapitals!

Charts erstellt mit Tradesignal®.
Daten aus Refinitiv Eikon.

Zeitliche Orientierung:

langfristig > 1 Monat
mittelfristig > 1 Woche bis 4 Wochen
kurzfristig < 1 Woche, wenige Stunden

Rechtliche Hinweise

Autor: Stefan Küster

Datum: erstellt am 01.04.2025

Verantwortlich: Diese Analyse wurde von der EnerChase GmbH & Co. KG (im Folgenden „EnerChase“) produziert.

Mögliche Interessenkonflikte: Mitarbeiter oder Gesellschafter, verbundene Unternehmen oder Beratungskunden der EnerChase GmbH & Co. KG könnten zum Zeitpunkt der Erstellung dieser Analyse in den besprochenen Derivaten oder Basiswerten investiert sein.

Keine Anlageberatung: Die Inhalte unserer Analysen dienen lediglich der Information und stellen keine individuelle Anlageberatung, Empfehlung oder Aufforderung zum Kauf oder Verkauf von Energie oder Derivaten dar.

Haftungsausschluss: Die EnerChase übernimmt in jedem Fall weder eine Haftung für Ungenauigkeiten, Fehler oder Verzögerungen noch für fehlende Informationen oder deren fehlerhafte Übermittlung. Handlungen oder unterlassene Handlungen basierend auf den von der EnerChase veröffentlichten Analysen geschehen auf eigene Verantwortung. Es wird jegliche Haftung seitens EnerChase ausgeschlossen, sowohl für direkte wie auch für indirekte Schäden und Folgeschäden, welche im Zusammenhang mit der Verwendung der Informationen entstehen können.



Analyst:

Stefan Küster

cert. TEMA - certified Technical
Energy Market Analyst | CFTe

Energieökonom (Dipl.- Vw.)

kuester@enerchase.de

Impressum

Angaben nach § 5 TMG und
Verantwortlich für den Inhalt nach § 55 Abs. 2 RStV:
EnerChase GmbH & CO. KG
Taubnesselweg 5
47877 Willich
Deutschland

Sitz: Willich, eingetragen im Handelsregister des Amtsgerichts Krefeld unter HRA 7101, vertreten durch die persönlich haftende Gesellschafterin EnerChase Verwaltung GmbH, Sitz: Willich, eingetragen im Handelsregister des Amtsgerichts Krefeld unter HRB 18393 diese vertreten durch die Geschäftsführer Stefan Küster und Dennis Warschewitz.

Nutzungsbedingungen / Disclaimer

Die Analysen der EnerChase GmbH & Co. KG (im Folgenden „EnerChase“) richten sich an institutionelle professionelle Marktteilnehmer. Die Analysen von EnerChase sind für die allgemeine Verbreitung bestimmt und dienen ausschließlich zu Informationszwecken und stellen insbesondere keine Anlageberatung, Empfehlung oder Aufforderung zum Kauf oder Verkauf von Energie oder Derivaten dar und beziehen sich nicht auf die spezifischen Anlageziele, die finanzielle Situation bzw. auf etwaige Anforderungen von Personen. Handlungen basierend auf den von EnerChase veröffentlichten Analysen geschehen auf eigene Verantwortung der Nutzer. Grundsätzlich gilt, dass die Wertentwicklung in der Vergangenheit keine Garantie für die Wertentwicklung in der Zukunft ist. Vergangenheitsbezogene Daten bieten keinen Indikator für die zukünftige Wertentwicklung. Die Analysen beinhalten die subjektive Auffassung des Autors zum Energiemarkt aufgrund der ihm tatsächlich zur Verfügung stehenden Daten und Informationen, geben mithin sowohl hinsichtlich der Herkunft der Daten und Informationen als auch der hierauf aufbauenden Prognose den subjektiven Blick des Autors auf das Marktgeschehen wider im Zeitpunkt der Erstellung der jeweiligen Analyse.

1. Haftungsbeschränkung EnerChase

Wir übernehmen keine Haftung für direkte wie auch für indirekte

Schäden und Folgeschäden, welche im Zusammenhang mit der Verwendung der Informationen entstehen können mit Ausnahme für Schäden, die auf einer vorsätzlichen oder grob fahrlässigen Pflichtverletzung unsererseits oder einer vorsätzlichen oder grob fahrlässigen Pflichtverletzung einer unserer Erfüllungsgehilfen beruhen. Insbesondere besteht keine Haftung dafür, dass sich die in den Analysen enthaltenen Prognosen auch bewahrheiten. Die Informationen und Prognosen auf der Website sowie in dieser Analyse wurden mit großer Sorgfalt zusammengestellt. Für die Richtigkeit, Aktualität und Vollständigkeit kann gleichwohl keine Gewähr übernommen werden, auch auf eine Verlässlichkeit der Daten hat der Nutzer keinen Anspruch. Des Weiteren wird die Haftung für Ausfälle der Dienste oder Schäden jeglicher Art bspw. aufgrund von DoS-Attacken, Computerviren oder sonstigen Attacken ausgeschlossen. Die Nutzung der Inhalte dieser Analyse, der Webseite oder des MarketLetters erfolgt auf eigene Gefahr des Nutzers.

2. Schutzrechte

Eine vollständige oder teilweise Reproduktion, Übertragung (auf elektronischem oder anderem Wege), Änderung, Nutzung der Analysen oder ein Verweis darauf für allgemeine oder kommerzielle Zwecke ist ohne unsere vorherige schriftliche Zustimmung nicht gestattet. Die genannten und ggf. durch Dritte geschützten Marken- und Warenzeichen unterliegen uneingeschränkt den Bestimmungen des jeweils gültigen Kennzeichenrechts und den Besitzrechten der jeweiligen eingetragenen Berechtigten. Allein aufgrund der bloßen Nennung ist nicht der Schluss zu ziehen, dass Markenzeichen nicht durch Rechte Dritter geschützt sind. Die Autoren von EnerChase beachten in allen Publikationen die Urheberrechte der verwendeten Grafiken und Texte. Sie nutzen eigenhändig erstellte Grafiken und Texte oder greifen auf lizenzfreie Grafiken und Texte zurück. Bei Bekanntwerden von Urheberrechtsverletzungen werden derartige Inhalte umgehend entfernt. Jede vom deutschen Urheber- und Leistungsschutzrecht nicht zugelassene Verwertung bedarf der vorherigen schriftlichen Zustimmung des Anbieters oder jeweiligen Rechteinhabers. Dies gilt insbesondere für Vervielfältigung, Bearbeitung, Übersetzung, Einspeicherung, Verarbeitung bzw. Wiedergabe von Inhalten in Datenbanken oder anderen elektronischen Medien und Systemen. Die unerlaubte Vervielfältigung oder Weitergabe einzelner Inhalte oder kompletter Seiten ist nicht gestattet und strafbar. Der Inhalt der Analysen darf nicht kopiert, verbreitet, verändert oder Dritten zugänglich gemacht werden.

3. Hinweis zu externen Links

Die Analysen, die Website oder der MarketLetter enthalten Verknüpfungen zu Websites Dritter („externe Links“). Diese Websites unterliegen der Haftung der jeweiligen Betreiber. Der Anbieter hat bei der erstmaligen Verknüpfung der externen Links die fremden Inhalte daraufhin überprüft, ob etwaige Rechtsverstöße bestehen. Zu dem Zeitpunkt waren keine Rechtsverstöße ersichtlich. Der Anbieter hat keinerlei Einfluss auf die aktuelle und zukünftige Gestaltung und auf die Inhalte der verknüpften Seiten. Das Setzen von externen Links bedeutet nicht, dass sich der Anbieter die hinter dem Verweis oder Link liegenden Inhalte zu eigen macht. Eine ständige Kontrolle der externen Links ist für den Anbieter ohne konkrete Hinweise auf Rechtsverstöße nicht zumutbar. Bei Kenntnis von Rechtsverstößen werden jedoch derartige externe Links unverzüglich gelöscht.

4. Hinweis nach § 85 WpHG

Unsere Tätigkeit ist gemäß § 86 WpHG bei der BaFin angezeigt. Es liegen zum Zeitpunkt der Analyseerstellung keine Interessenkonflikte seitens der EnerChase, der Gesellschafter, des Autors Stefan Küster oder verbundener Unternehmen vor (Offenlegung gemäß § 85 WpHG wegen möglicher Interessenkonflikte). Eine Weitergabe der Inhalte an Unternehmen oder Unternehmensanteile, die Finanzportfolioverwaltung oder unabhängige Honorar-Anlageberatung erbringen, ist nur gestattet, wenn mit EnerChase hierfür eine Vergütung vereinbart wurde. Die Informationen und Analysen sind nicht für Privatpersonen bestimmt.

Die Charts werden mit Tradesignal® erstellt. Tradesignal® ist eine eingetragene Marke der Trayport Germany GmbH. Nicht autorisierte Nutzung oder Missbrauch sind ausdrücklich verboten (www.tradesignal.com). Daten von LSEG.