

#### Rückblick

- 1 Preisentwicklung Strom Frontjahre Base

#### Ausblick

- 2 Strom FJ Base - Korrelationen

- 3 Technische Analyse Wochenchart

- 4 Abbildungen Wochencharts

- 5 Technische Analyse Tageschart

- 6 Abbildungen Tagescharts / Indikatoren

- 7 Abbildung Stundenchart

#### Gesamtfazit

- 9 Management Summary

#### Chartbook

- 8 Grafiken und Charts zum Strommarkt

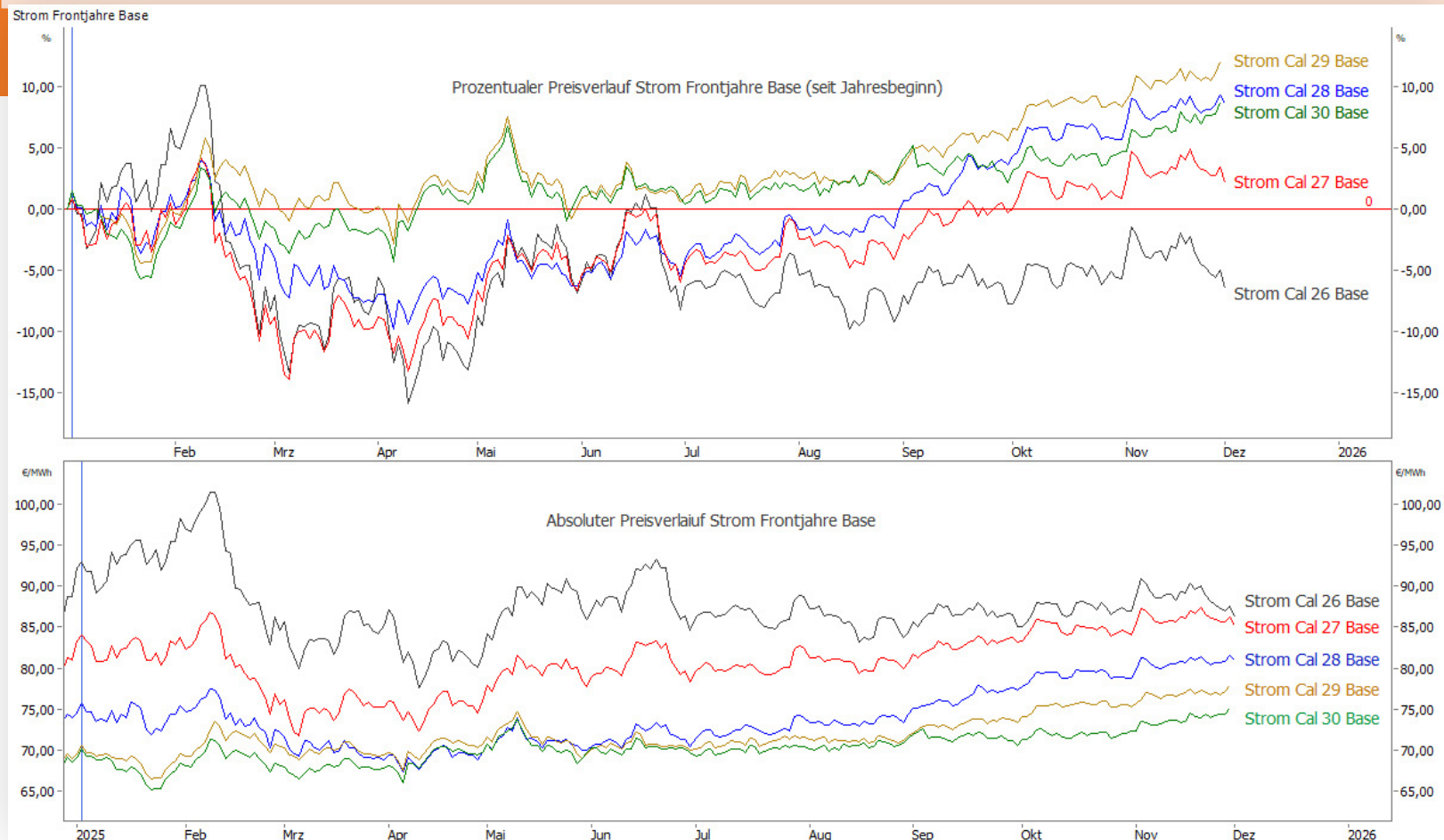


**+++ WeeklyTrading Strom +++**  
**Im Fokus: Strom Cal 26 Base**



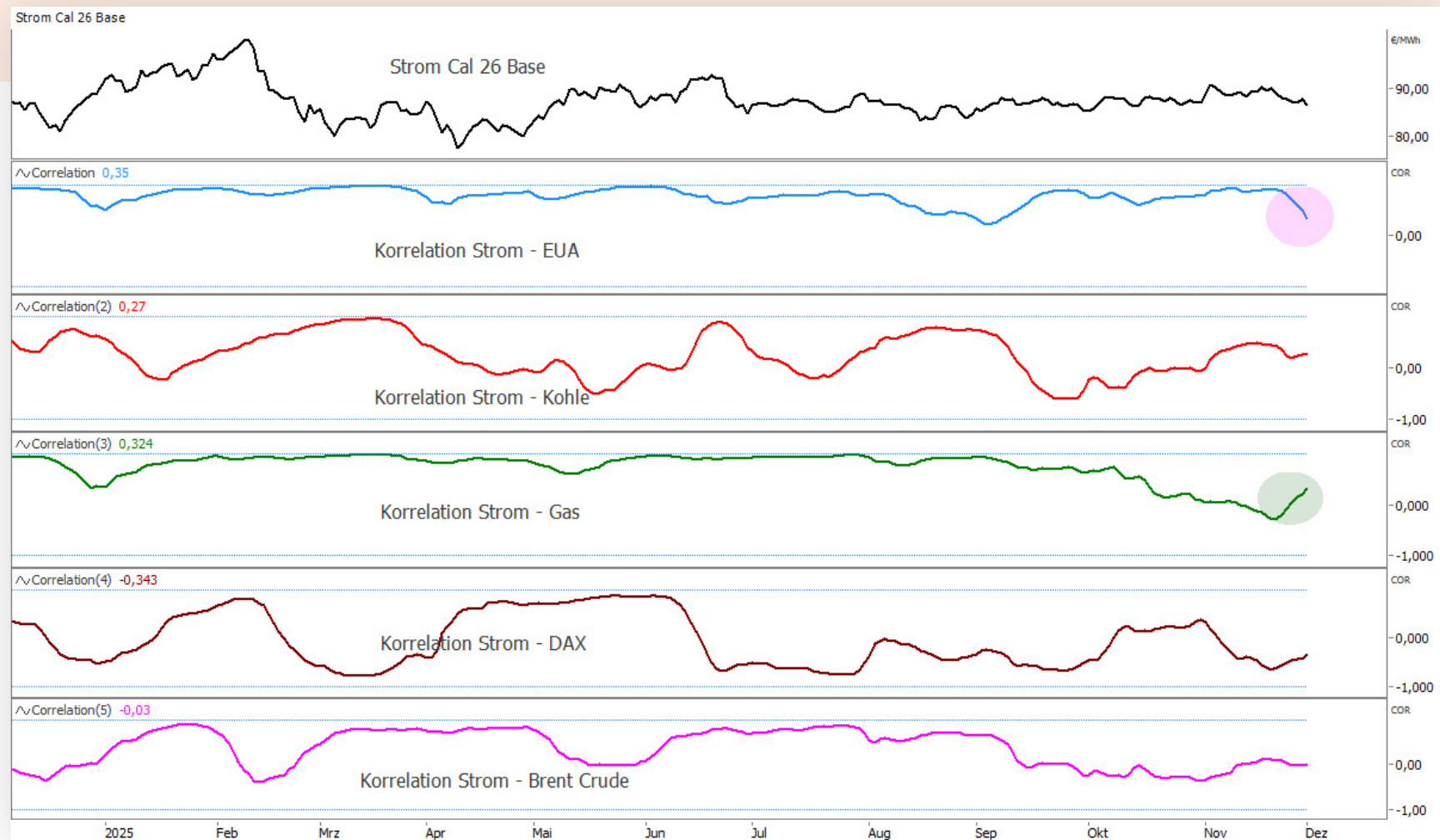
**Rückblick**

**+++ Indexierte vs. absolute Preisentwicklung Strom FJ Base (seit 02.01.2025) +++**



Quelle: EEX

## Chart 1: Strom Frontjahr Base - Korrelationen



Quelle: EEX





## Technische Analyse Strom Cal 26 Base: Wochenchart (mittelfristig)



### Widerstände (Chart 2b)

103,2 €/MWh (bisheriges Jahreshoch)  
100,0 €/MWh (psychologisches Level)  
94,04 €/MWh (Juni-Hoch)  
90,93 €/MWh (Hoch Shooting-Star)  
89,07 €/MWh (ehem. chartt. Deckel)  
88,43 €/MWh (Vorwochen-Hoch)



### Unterstützung (Chart 2b)

85,50 €/MWh (relevanter Auffangbereich)  
84,07 €/MWh (unteres Bollinger Band)  
82,70 €/MWh (August-Tief 2025)  
80,00 €/MWh (psychologisches Level)  
79,00 €/MWh (diverse Tiefpunkte)  
76,75 €/MWh (bisheriges Jahrestief)

+++ Relevanter Auffangbereich bei 86 Euro/MWh unter Druck +++

### Rückblick

Wochenchart 2b: Die Freude der Strombullen über das Lüften des wichtigen charttechnischen Deckels bei 89,07 Euro/MWh währte nicht lange. Bereits in KW 47 fiel die Notierung wieder darunter und in der abgeschlossenen Handelswoche 48 wurde das Shooting-Star-Tief bei 87,70 Euro/MWh mit einem Wochen-Close bei 87,40 Euro/MWh ebenfalls unterboten. Der grün gestrichelte Aufwärtstrend konnte indes bis zuletzt verteidigt werden. Doch zur Eröffnung am Montag der KW 49 fällt der Strom-Future mit einem Gap-Down von 1 Euro/MWh und einem Opening bei 86,40 Euro/MWh wieder deutlicher unter den grün gestrichelten Aufwärtstrend zurück. Die charttechnischen Vorgaben aus dem Wochenchart trüben sich im letzten Monat vor Lieferung immer weiter ein.

### Ausblick

Das Candlestick-Umkehrmuster in Form des Shooting-Stars aus KW 45 ist in KW 48 bestätigt worden, was aus Sicht der Candlestick-Analyse bearish zu werten. Der zu Beginn der KW 49 erneut unterschrittene Aufwärtstrend liefert auch aus Sicht der Trendanalyse ein negative Chartbild, denn der Bruch dieses Trends sollte als Warnsignal für die Strombullen verstanden werden. Der relevante Horizontal-Support bei 85,5-86 Euro/MWh wird zu Wochenbeginn direkt eine ernsthaften Bewährungsprobe unterzogen. Ein Preisrutsch unter diese Marke würde ein weiteres Verkaufssignal generieren, so dass der Strom-Future in

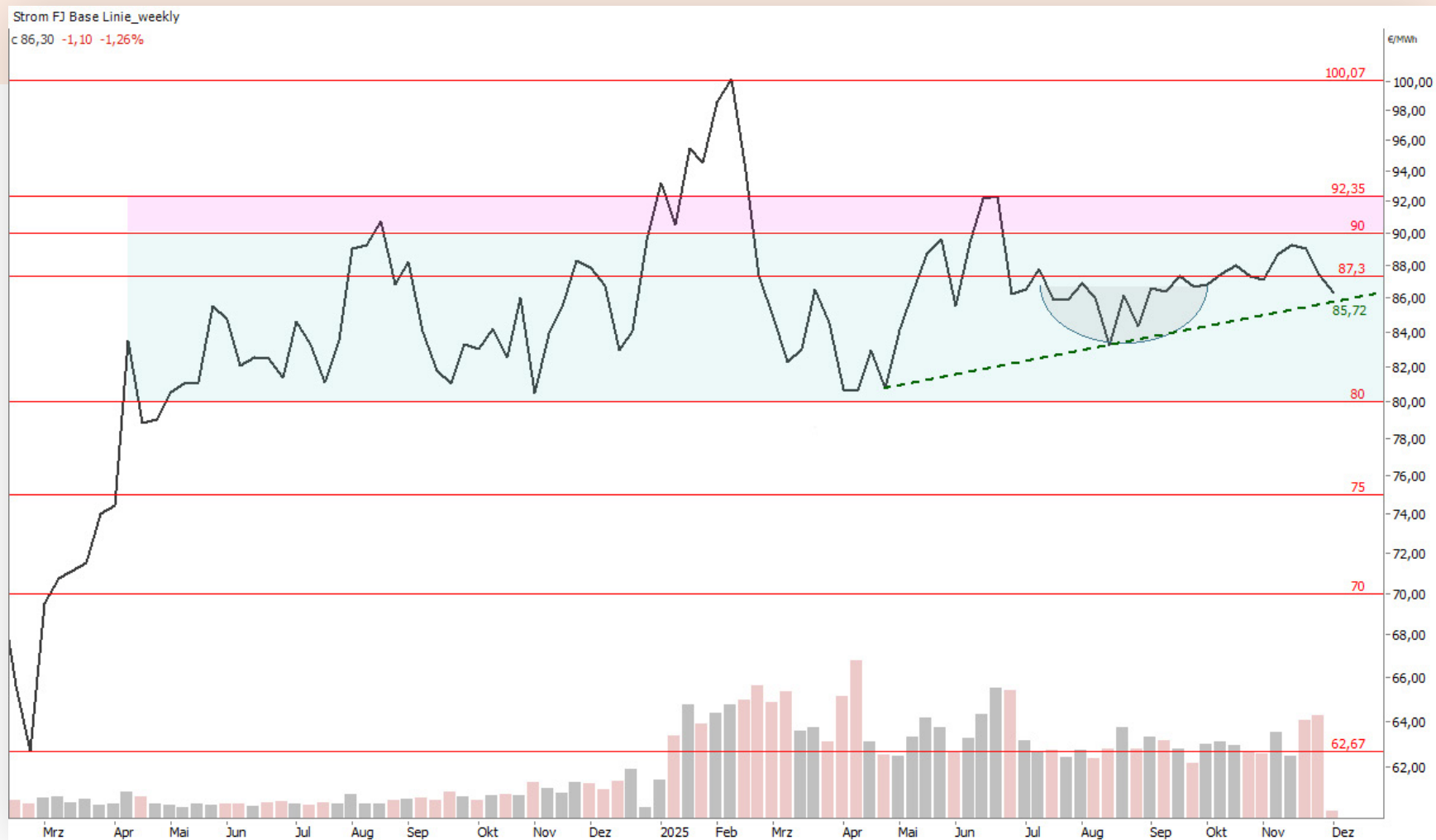
diesem Kontext auch wieder bis auf 84 Euro/MWh und 82,7 Euro/MWh abgeben könnte.

### Fazit

Der charttechnische Trend beim Strom Frontjahr Base hat sich nach dem Bruch der Aufwärtstrendlinie und der Bestätigung des Shooting-Stars eingetrübt. Das Umfeld spricht für weiter fallende Preise, wenn der Bereich von 85,5 bis 86 Euro/MWh ebenfalls unterschritten wird. In diesem Kontext sind Anschlussverkäufe bis 84 und 82,7 Euro/MWh denkbar. Oberhalb dieses Supports bleiben wir mittelfristig neutral gestimmt. Strom-Portfoliomanager mit einer bestehenden Short-Position könnten diese vorerst weiter halten, solange die charttechnische Schwäche anhält. Eine Preis-Stabilisierung oberhalb des Vorwochenhochs bei 88,43 Euro/MWh würde das bearishe Szenario wieder aufheben und eine Neubewertung einer Short-Strategie sinnvoll machen.

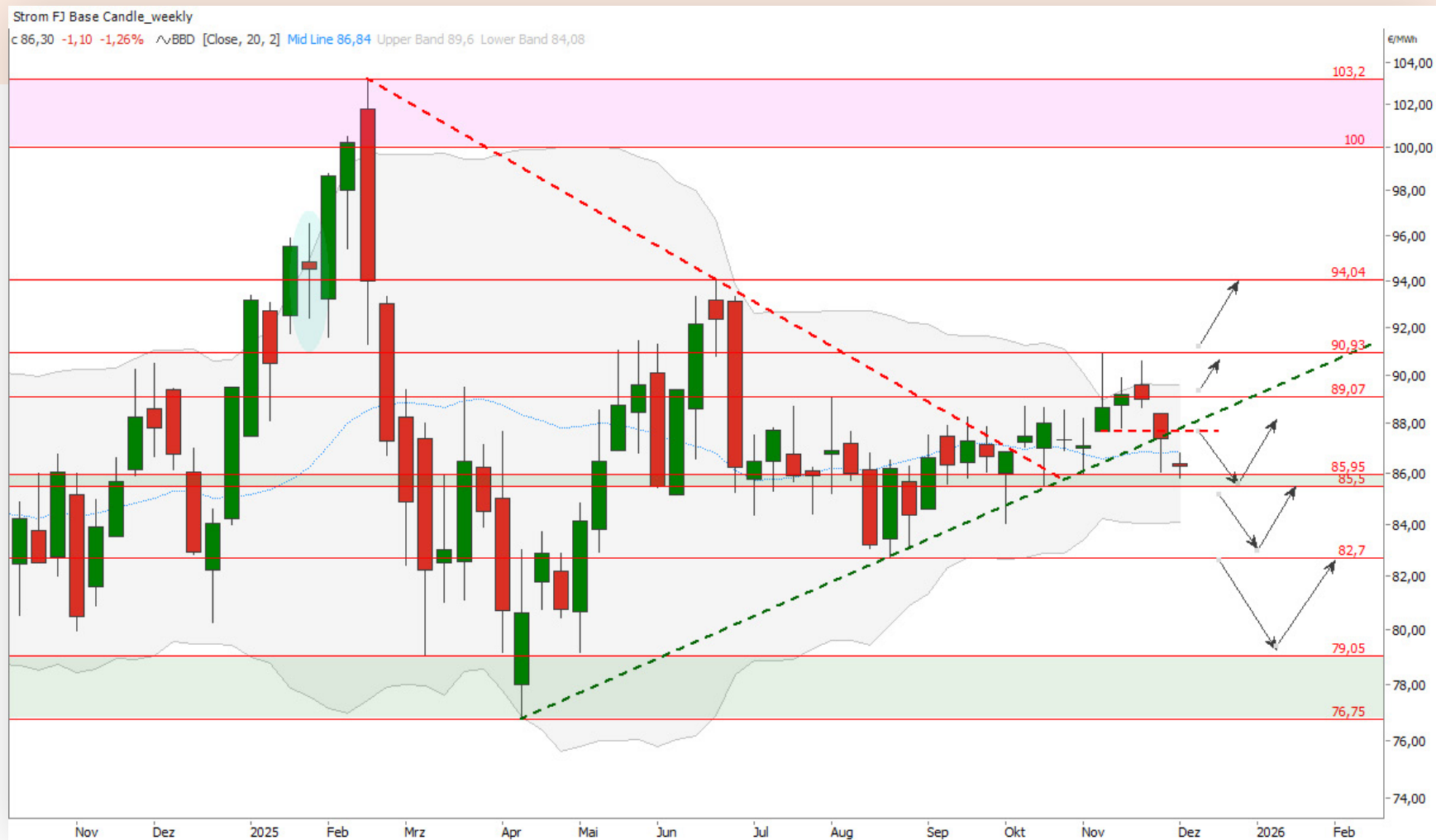


## Chart 2a: Strom Cal 26 Base im Wochen-Liniendiagramm (EEX, nicht rollierend)



Quelle: EEX

## Chart 2b: Strom Cal 26 Base im Wochen-Candlestick-Chart (nicht rollierend)



Quelle: EEX



## Technische Analyse Strom Cal 26 Base: Tageschart (kurzfristig)



### Widerstände (Chart 3b)

**90,93 €/MWh** (aktuelles Trendhoch)  
**90,00 €/MWh** (psychologisches Level)  
**89,00 €/MWh** (obere Gap-Kante)  
**88,76 €/MWh** (mittleres Bollinger Band)  
**87,84 €/MWh** (Nackenlinie Doppeltop)  
**87,84 €/MWh** (50-Tage-EMA)  
**87,15 €/MWh** (200-Tage-EMA)  
**86,41 €/MWh** (unteres Bollinger Band)



### Unterstützung (Chart 3b)

**85,95 €/MWh** (Verlaufstief)  
**85,94 €/MWh** (grüner Aufwärtstrend)  
**85,50 €/MWh** (Verlaufstief)  
**84,05 €/MWh** (Verlaufstief)  
**83,00 €/MWh** (August Doppelstief)

### +++ Kursziel Doppeltop erreicht +++

#### Rückblick

Rückblick: Nach der Ausbildung eines klassischen Doppelbodens im August begab sich der Strom Cal 26 Base Future in einen Aufwärtstrend, der ihn Anfang November bis auf 90,93 Euro/MWh führte. Dieses Trendhoch konnte allerdings nicht wieder überboten werden und es bildete sich im Verlauf des Novembers eine obere Umkehrformation in Form eines Doppeltops heraus. Mit dem Rutsch unter die Nackenlinie bei 87,84 Euro/MWh wurde die Topformation bestätigt und es ging in volatilen Schritten abwärts bis auf die relevante Auffangregion bei 86 Euro/MWh (Kursziel). Hier befindet sich ein stärkerer Horizontal-Support, gebildet aus den beiden Oktobertiefs und dem bestätigten grünen Aufwärtstrend seit Mitte August. Am Donnerstag vergangener Woche wurde eine Hammer-Kerze ausgebildet, die Kaufdruck auf dem soliden Support offenbarte. Am Montag der KW 49 eröffnet das Strom Cal 26 Base mit einer Abwärtskurslücke, wodurch die Möglichkeit auf eine Fortsetzung des Rebounds nachlässt.

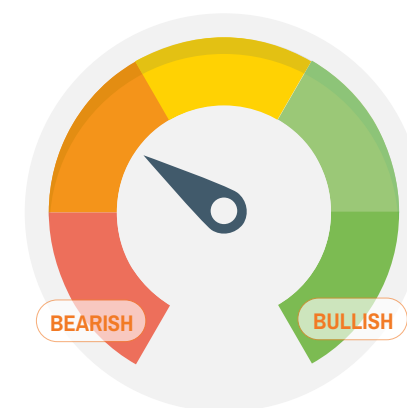
#### Ausblick

Der Kumulationssupport bei 86 Euro/MWh wird zu Beginn der KW 49 einer ernsthaften Bewährungsprobe unterzogen. Das Kursziel aus der Doppeltop-Formation wurde annähernd abgearbeitet und Kaufinteresse aufgrund von Gewinnmitnahmen sind hier zu erwarten. Am Freitag wurde die Nackenlinie der Doppeltop-Formation von unten getestet und konnte als Widerstand fungieren. Der erfolgte Polaritätswechsel bestätigt den kurzfristigen Abwärtstrendkanal. Auf dem Support bei 86 Euro/MWh sind Candlestick-Umkehrsignale abzuwarten, welche einen Re-

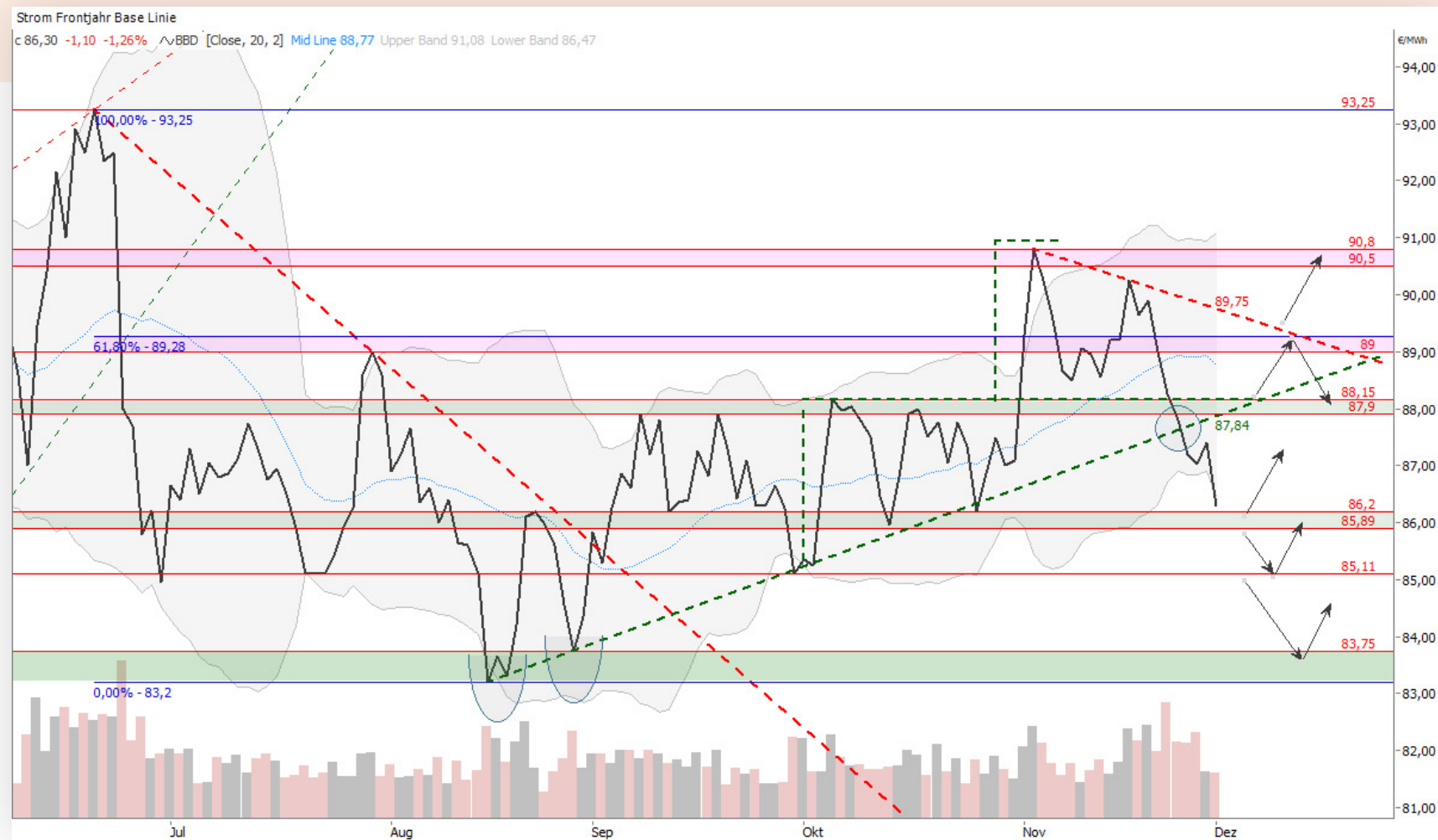
bound einleiten könnten. Die letzten beiden Hammerkerzen haben diesen allerdings nicht verursachen können, was einen bearishen Unterton mitschwingen lässt. Ein Bruch der Auffangregion bei 86 Euro/MWh und damit ein Rutsch unter den dreifach bestätigten Aufwärtstrend wäre charttechnisch negativ zu interpretieren, woraufhin die Notierung bis 84 und darauffolgend 83 Euro/MWh abgeben könnte. Oberseitig sollte ein Rebreak der Nackenlinie bei 87,84 Euro/MWh stärkeren Kaufdruck verursachen.

#### Fazit

Ein Strom-Portfoliomanager könnte den Bereich 86 Euro/MWh weiterhin für Hedging-Aktivitäten nutzen. Ein technischer Rebound wird durch eine bestätigte Candlestick-Umkehrformation begünstigt, welche aktuell jedoch noch nicht zu erkennen ist. Der steile Abwärtstrendkanal bei 87,25 Euro/MWh ist intakt, womit sich Chancen ergeben, dass der Support bei 86 Euro/MWh fällt. Bei 83 Euro/MWh könnten sich verstärkt Hedging-Aktivitäten anbieten. Es handelt sich um einen weiteren äußerst stabilen Auffangbereich.



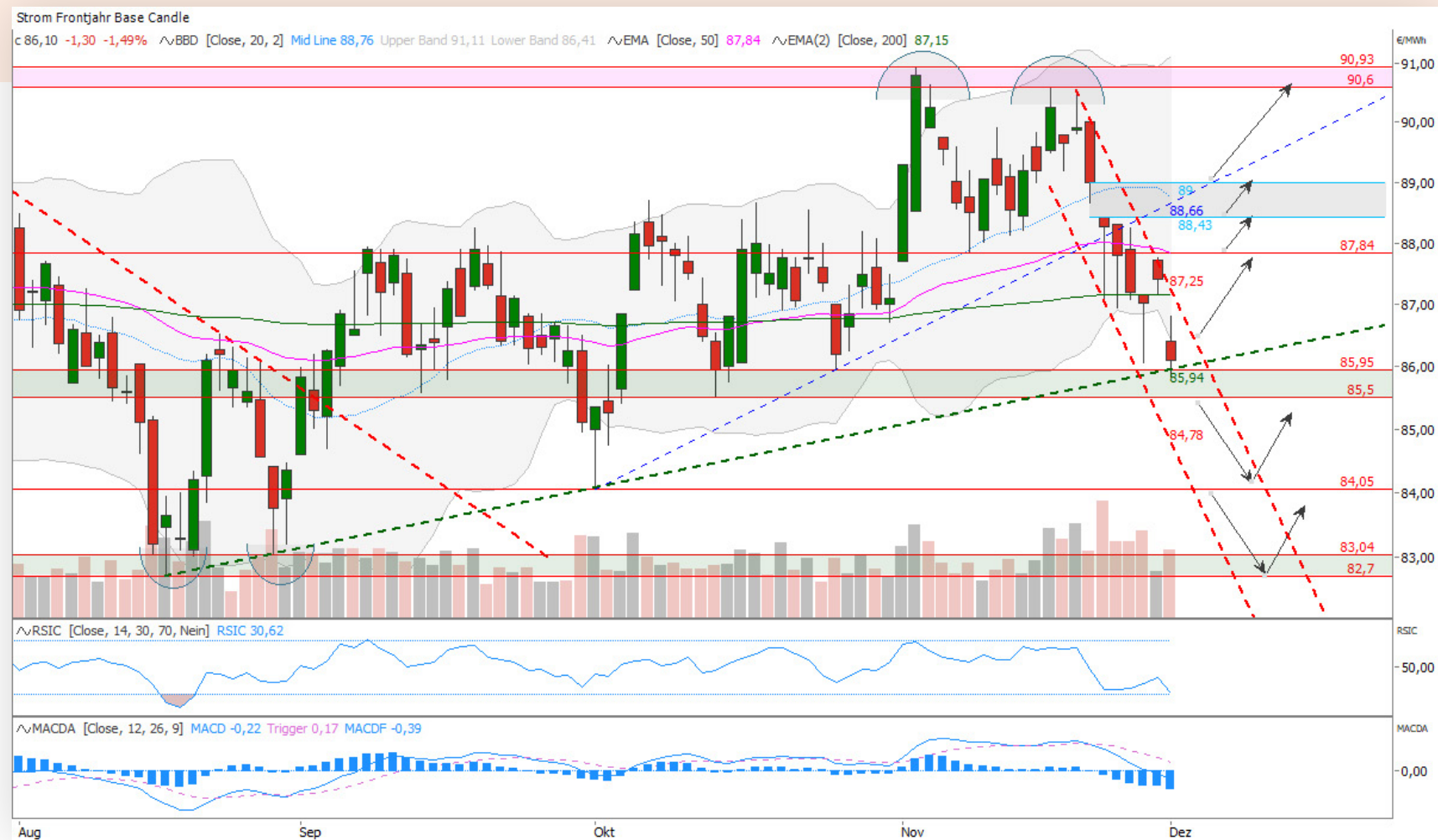
## Chart 3a: Strom Cal 26 Base im Linien-Tageschart (EEX, nicht rollierend)



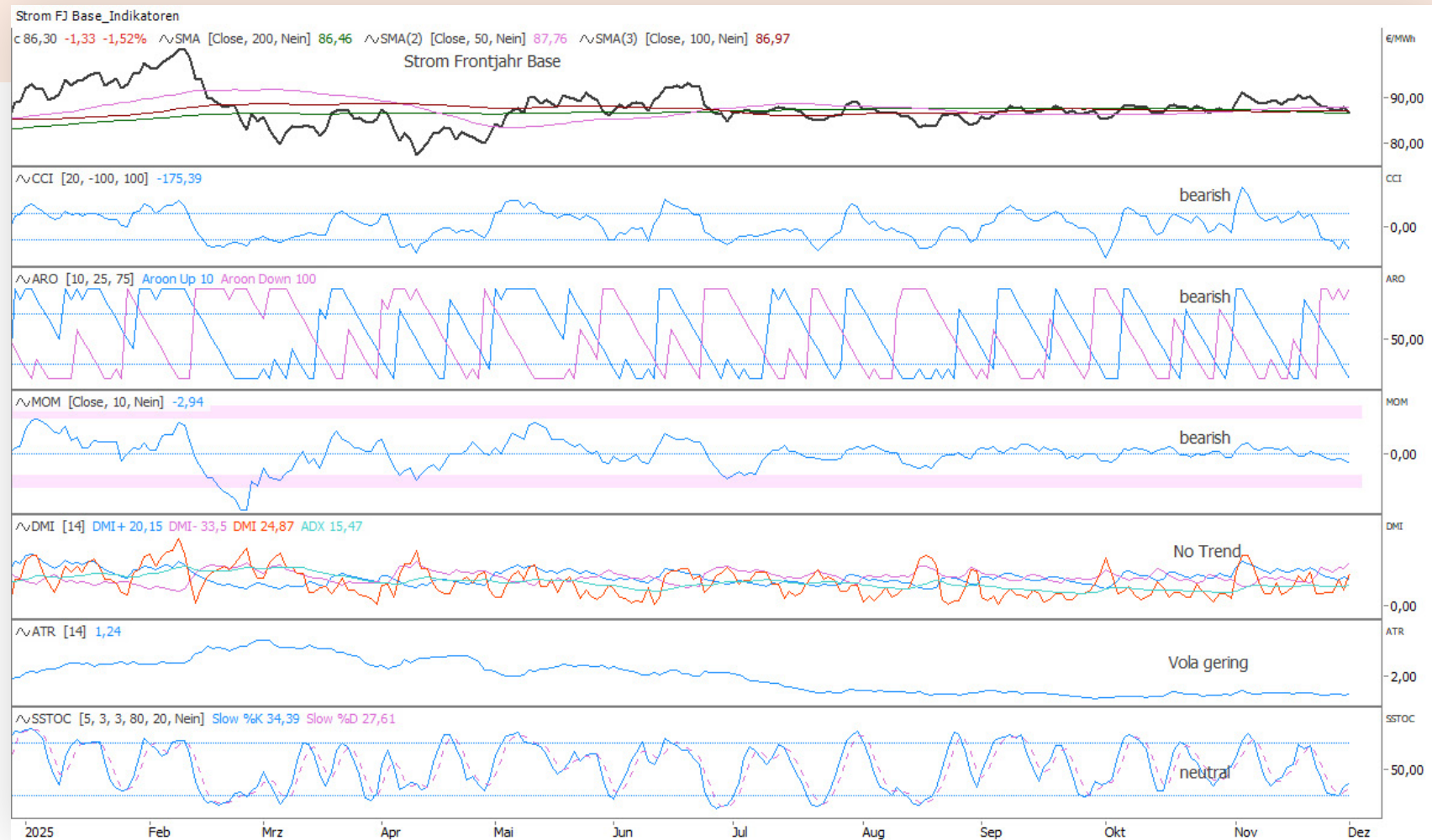
Quelle: EEX



## Chart 3b: Strom Cal 26 Base im Candlestick-Tageschart (EEX, nicht rollierend)



## Chart 3c: Indikatoren-Konstellation Strom Cal 26 Base (daily)



Quelle: EEX

## Chart 3d: Death & Golden-Cross beim Strom Frontjahr Base (rollierend)



Quelle: EEX

## Chart 4: Strom Cal 26 Base im Stundenchart (EEX)



Quelle: EEX





## Management Summary (Beschaffung / Trading)



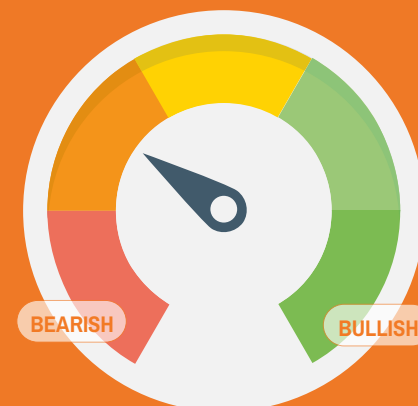
### Langfristig (200-Tage-Linie)

Um eine langfristige Einschätzung für den Kursverlauf des Strom Cal 26 Base Futures abzugeben, wollen wir die 200-Tage-Linie heranziehen. Mit Verweis auf den Tageschart 3b verläuft die 200-Tage-Linie seit Mitte Februar horizontal. Eine horizontal verlaufende 200-Tage-Linie zeigt, dass der Kurs des Strom Cal 26 Base Futures langfristig volatil seitwärts läuft, also weder ein klarer langfristiger Aufwärtstrend noch ein Abwärtstrend vorliegt. Das Marktumfeld ist übergeordnet trendlos, und es fehlt an einer langfristigen Richtung oder Dynamik im Kursverlauf. In dieser Phase dominiert die Trading-Range im weiteren Sinne zwischen 75-95/100 Euro/MWh. Größere Trendimpulse sind in der Range eher unwahrscheinlich, eben solange die 200-Tage-Linie weiter waagrecht bleibt.



### Mittelfristig (Wochenchart)

Wochenchart 2b: Der charttechnische Trend beim Strom Frontjahr Base hat sich nach dem Bruch der Aufwärtstrendlinie und der Bestätigung des Shooting-Stars eingetrübt. Das Umfeld spricht für weiter fallende Preise, insbesondere dann, wenn der Bereich von 85,5 bis 86 Euro/MWh ebenfalls unterschritten wird. In diesem Kontext sind Anschlussverkäufe bis 84 und 82,7 Euro/MWh denkbar. Strom-Portfoliomanager mit einer bestehenden Short-Position könnten diese vorerst weiter halten, solange die charttechnische Schwäche anhält. Eine Preis-Stabilisierung oberhalb des Vorwochenhochs bei 88,43 Euro/MWh würde das bearishe Szenario wieder aufheben und eine Neubewertung der Short-Strategie sinnvoll machen.



### Kurzfristig (Tages- und Stundenchart)

Der Kumulationssupport bei 86 Euro/MWh wird zu Beginn der KW 49 einer ernsthaften Bewährungsprobe unterzogen. Das Kursziel aus der Doppeltop-Formation wurde annähernd abgearbeitet und Kaufinteresse aufgrund von Gewinnmitnahmen sind hier zu erwarten. Ein Strom-Portfoliomanager könnte den Bereich 86 Euro/MWh weiterhin für Hedging-Aktivitäten nutzen. Ein technischer Rebound wird durch eine bestätigte Candlestick-Umkehrformation begünstigt, welche aktuell jedoch noch nicht zu erkennen ist. Der steile Abwärtstrendkanal bei 87,25 Euro/MWh ist intakt, womit sich Chancen ergeben, dass der Support bei 86 Euro/MWh fällt. Bei 83 Euro/MWh könnten sich verstärkt Hedging-Aktivitäten anbieten. Es handelt sich um einen weiteren äußerst stabilen Auffangbereich.

**Besuchen Sie uns auch hier:**



[enerchase.de](https://enerchase.de)



[research@enerchase.de](mailto:research@enerchase.de)



[enerchase-akademie.de](https://enerchase-akademie.de)



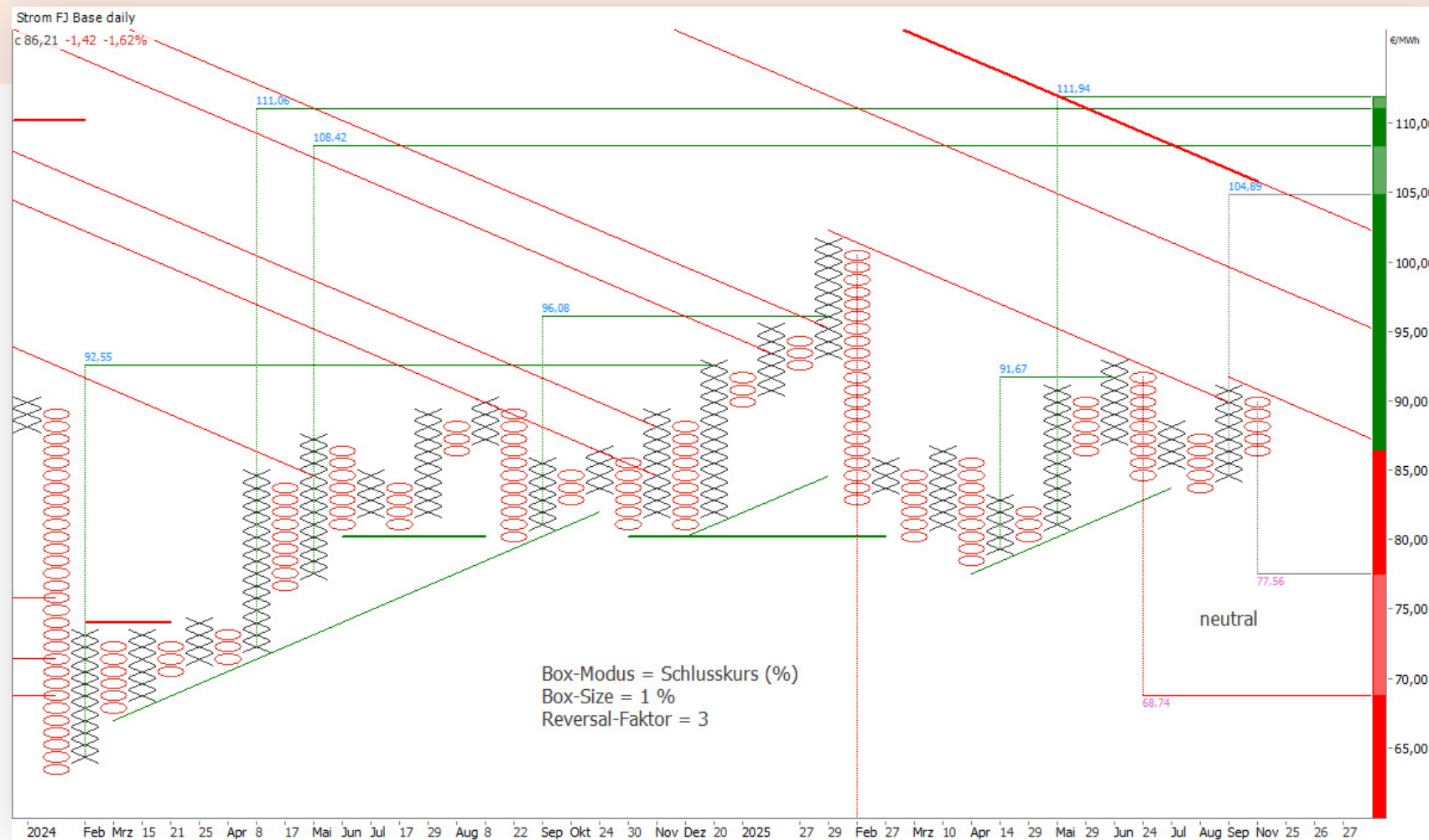
[EnerChase GmbH & Co. KG](#)

## Chartbook A: Strom Cal 26 Base - Ichimoku Kinko Hyo (Kumo)



Quelle: EEX

## Chartbook B: Point & Figure Chart Strom Cal 26 Base



Quelle: EEX

## Chartbook C: Strom Januar 26 Base (daily, nicht rollierend)



Quelle: EEX



## Chartbook D: Strom Frontquartal Base (daily, nicht rollierend)



Quelle: EEX

## Chartbook E: Strom Cal 27 Base im Tageschart (EEX, nicht rollierend)

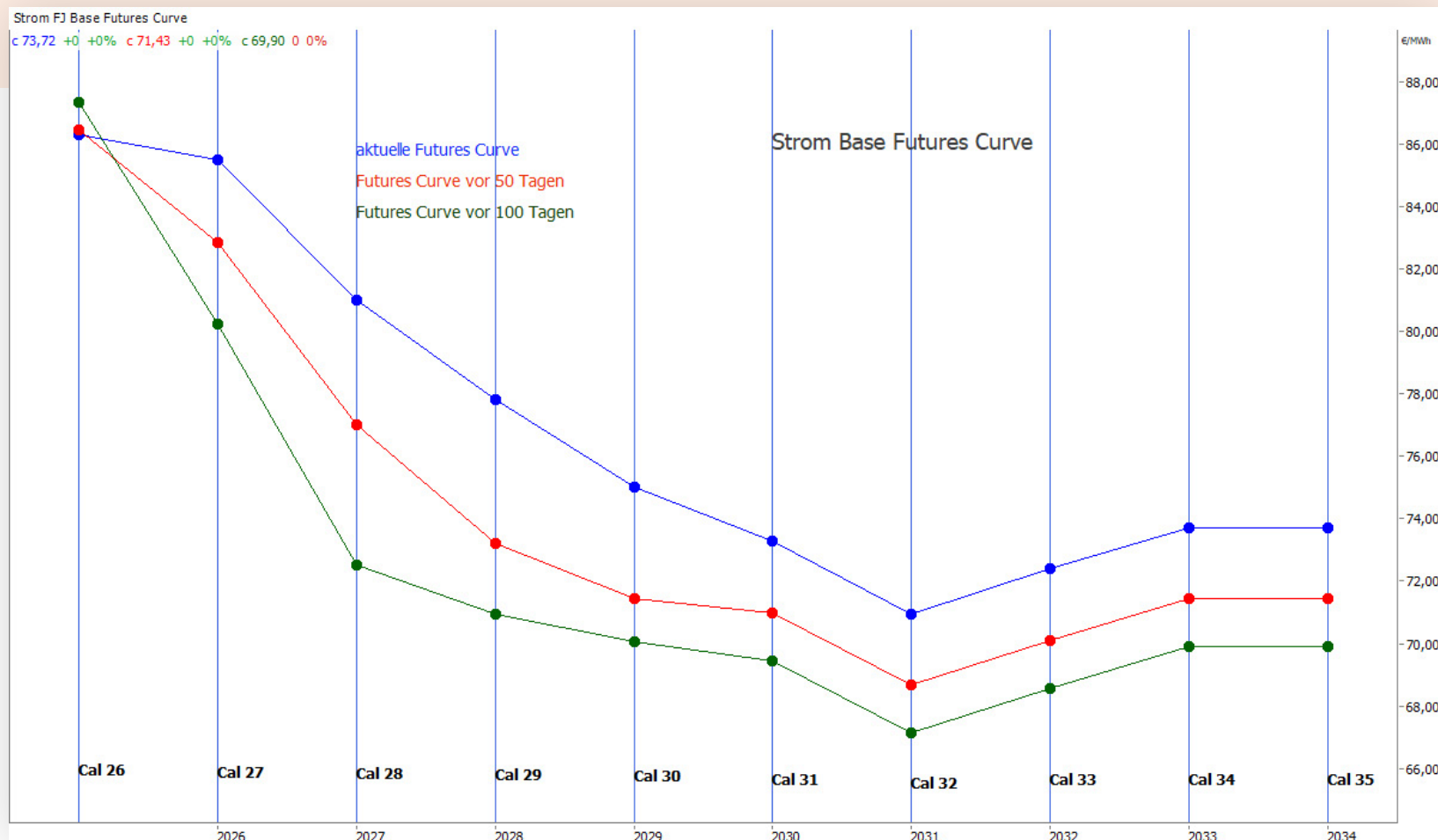


Quelle: EEX

## Chartbook F: Strom Cal 28 Base im Tageschart (EEX, nicht rollierend)



## Chartbook G: Strom FJ Base Futures Curves - Veränderung im Zeitablauf



Quelle: EEX



## Risikohinweis

Die genannten Stoppmarken und Kursziele sind als Orientierungspunkte und Anlaufzonen zu verstehen und hängen maßgeblich vom eigenen Risiko- und Moneymanagement ab. Bitte achten Sie auf die genannten Unterstützungen und Widerstände, sie könnten entscheidende Marken für die weitere Kursentwicklung darstellen. Setzen Sie zudem bei Ihren Handelsaktivitäten selbständig Ihren Stopp in Abhängigkeit von Ihrer Positionsgröße und Ihres zur Verfügung stehenden Risikokapitals!

Charts erstellt mit Tradesignal®  
Daten von ICE Data Services

### Zeitliche Orientierung:

langfristig > 1 Monat  
mittelfristig > 1 Woche bis 4 Wochen  
kurzfristig < 1 Woche, wenige Stunden

## Rechtliche Hinweise

**Autor:** Stefan Küster

**Datum:** erstellt am 01.12.2025

**Verantwortlich:** Diese Analyse wurde von der EnerChase GmbH & Co. KG (im Folgenden „EnerChase“) produziert.

**Mögliche Interessenkonflikte:** Mitarbeiter oder Gesellschafter, verbundene Unternehmen oder Beratungskunden der EnerChase GmbH & Co. KG könnten zum Zeitpunkt der Erstellung dieser Analyse in den besprochenen Derivaten oder Basiswerten investiert sein.

**Keine Anlageberatung:** Die Inhalte unserer Analysen dienen lediglich der Information und stellen keine individuelle Anlageberatung, Empfehlung oder Aufforderung zum Kauf oder Verkauf von Energie oder Derivaten dar.

**Haftungsausschluss:** Die EnerChase übernimmt in jedem Fall weder eine Haftung für Ungenauigkeiten, Fehler oder Verzögerungen noch für fehlende Informationen oder deren fehlerhafte Übermittlung. Handlungen oder unterlassene Handlungen basierend auf den von der EnerChase veröffentlichten Analysen geschehen auf eigene Verantwortung. Es wird jegliche Haftung seitens EnerChase ausgeschlossen, sowohl für direkte wie auch für indirekte Schäden und Folgeschäden, welche im Zusammenhang mit der Verwendung der Informationen entstehen können.



Analyst:

**Stefan Küster**

**cert. TEMA** - certified Technical  
Energy Market Analyst | CFTe

Energieökonom (Dipl.- Vw.)

[kuester@enerchase.de](mailto:kuester@enerchase.de)

## Impressum

Angaben nach § 5 TMG und  
Verantwortlich für den Inhalt nach § 55 Abs. 2 RStV:  
EnerChase GmbH & CO. KG  
Taubnesselweg 5  
47877 Willich  
Deutschland

Sitz: Willich, eingetragen im Handelsregister des Amtsgerichts Krefeld unter HRA 7101, vertreten durch die persönlich haftende Gesellschafterin EnerChase Verwaltung GmbH, Sitz: Willich, eingetragen im Handelsregister des Amtsgerichts Krefeld unter HRB 18393 diese vertreten durch die Geschäftsführer Stefan Küster und Dennis Warschewitz.

## Nutzungsbedingungen / Disclaimer

Die Analysen der EnerChase GmbH & Co. KG (im Folgenden „EnerChase“) richten sich an institutionelle professionelle Marktteilnehmer. Die Analysen von EnerChase sind für die allgemeine Verbreitung bestimmt und dienen ausschließlich zu Informationszwecken und stellen insbesondere keine Anlageberatung, Empfehlung oder Aufforderung zum Kauf oder Verkauf von Energie oder Derivaten dar und beziehen sich nicht auf die spezifischen Anlageziele, die finanzielle Situation bzw. auf etwaige Anforderungen von Personen. Handlungen basierend auf den von EnerChase veröffentlichten Analysen geschehen auf eigene Verantwortung der Nutzer. Grundsätzlich gilt, dass die Wertentwicklung in der Vergangenheit keine Garantie für die Wertentwicklung in der Zukunft ist. Vergangenheitsbezogene Daten bieten keinen Indikator für die zukünftige Wertentwicklung. Die Analysen beinhalten die subjektive Auffassung des Autors zum Energiemarkt aufgrund der ihm tatsächlich zur Verfügung stehenden Daten und Informationen, geben mithin sowohl hinsichtlich der Herkunft der Daten und Informationen als auch der hierauf aufbauenden Prognose den subjektiven Blick des Autors auf das Marktgeschehen wider im Zeitpunkt der Erstellung der jeweiligen Analyse.

### 1. Haftungsbeschränkung EnerChase

Wir übernehmen keine Haftung für direkte wie auch für indirekte Schäden und Folgeschäden, welche im Zusammenhang mit der Verwendung der Informationen entstehen können mit Ausnahme für Schäden, die auf einer vorsätzlichen oder grob fahrlässigen Pflichtverletzung unsererseits oder einer vorsätzlichen oder grob fahrlässigen Pflichtverletzung einer unserer Erfüllungsgehilfen beruhen. Insbesondere besteht keine Haftung dafür, dass sich die in den Analysen enthaltenen Prognosen auch bewahrheiten. Die Informationen und Prognosen auf der Website sowie in dieser Analyse wurden mit großer Sorgfalt zusammengestellt. Für die Richtigkeit, Aktualität und Vollständigkeit kann gleichwohl keine Gewähr übernommen werden, auch auf eine Verlässlichkeit der Daten hat der Nutzer keinen Anspruch. Des Weiteren wird die Haftung für Ausfälle der Dienste oder Schäden jeglicher Art bspw. aufgrund von DoS-Attacken, Computerviren oder sonstigen Attacken ausgeschlossen. Die Nutzung der Inhalte dieser Analyse, der Webseite oder des MarketLetters erfolgt auf eigene Gefahr des Nutzers.

### 2. Schutzrechte

Eine vollständige oder teilweise Reproduktion, Übertragung (auf elektronischem oder anderem Wege), Änderung, Nutzung der Analysen oder ein Verweis darauf für allgemeine oder kommerzielle Zwecke ist ohne unsere vorherige schriftliche Zustimmung nicht gestattet. Die genannten und ggf. durch Dritte geschützten Marken- und Warenzeichen unterliegen uneingeschränkt den Bestimmungen des jeweils gültigen Kennzeichenrechts und den Besitzrechten der jeweiligen eingetragenen Berechtigten. Allein aufgrund der bloßen Nennung ist nicht der Schluss zu ziehen, dass Markenzeichen nicht durch Rechte Dritter geschützt sind. Die Autoren von EnerChase beachten in allen Publikationen die Urheberrechte der verwendeten Grafiken und Texte. Sie nutzen eigenhändig erstellte Grafiken und Texte oder greifen auf lizenzfreie Grafiken und Texte zurück. Bei Bekanntwerden von Urheberrechtsverletzungen werden derartige Inhalte umgehend entfernt. Jede vom deutschen Urheber- und Leistungsschutzrecht nicht zugelassene Verwertung bedarf der vorherigen schriftlichen Zustimmung des Anbieters oder jeweiligen Rechteinhabers. Dies gilt insbesondere für Vervielfältigung, Bearbeitung, Übersetzung, Einspeicherung, Verarbeitung bzw. Wiedergabe von

Inhalten in Datenbanken oder anderen elektronischen Medien und Systemen. Die unerlaubte Vervielfältigung oder Weitergabe einzelner Inhalte oder kompletter Seiten ist nicht gestattet und strafbar. Der Inhalt der Analysen darf nicht kopiert, verbreitet, verändert oder Dritten zugänglich gemacht werden.

### 3. Hinweis zu externen Links

Die Analysen, die Website oder der MarketLetter enthalten Verknüpfungen zu Websites Dritter („externe Links“). Diese Websites unterliegen der Haftung der jeweiligen Betreiber. Der Anbieter hat bei der erstmaligen Verknüpfung der externen Links die fremden Inhalte daraufhin überprüft, ob etwaige Rechtsverstöße bestehen. Zu dem Zeitpunkt waren keine Rechtsverstöße ersichtlich. Der Anbieter hat keinerlei Einfluss auf die aktuelle und zukünftige Gestaltung und auf die Inhalte der verknüpften Seiten. Das Setzen von externen Links bedeutet nicht, dass sich der Anbieter die hinter dem Verweis oder Link liegenden Inhalte zu eigen macht. Eine ständige Kontrolle der externen Links ist für den Anbieter ohne konkrete Hinweise auf Rechtsverstöße nicht zumutbar. Bei Kenntnis von Rechtsverstößen werden jedoch derartige externe Links unverzüglich gelöscht.

### 4. Hinweis nach § 85 WpHG

Unsere Tätigkeit ist gemäß § 86 WpHG bei der BaFin angezeigt. Wir möchten darauf hinweisen, dass Stefan Küster als Autor der Analysen zum Zeitpunkt der Analyseerstellung in den besprochenen Basiswerten investiert sein könnte. Im Gesellschafterkreis der EnerChase liegen weitere Beteiligungen an Unternehmen vor, die in den besprochenen Basiswerten investiert sein könnten. Jedoch besteht kein beherrschender Einfluss durch die betroffenen Gesellschafter (Offenlegung gemäß § 85 WpHG wegen möglicher Interessenkonflikte).

Eine Weitergabe der Inhalte an Unternehmen oder Unternehmensteile, die Finanzportfolioverwaltung oder unabhängige Honorar-Anlageberatung erbringen, ist nur gestattet, wenn mit EnerChase hierfür eine Vergütung vereinbart wurde. Die Informationen und Analysen sind nicht für Privatpersonen bestimmt.

Die Charts werden mit Tradesignal® erstellt ([www.tradesignal.com](http://www.tradesignal.com)). Tradesignal® ist eine eingetragene Marke der Trayport Germany GmbH. Nicht autorisierte Nutzung oder Missbrauch ist ausdrücklich verboten. Daten von ICE Data Services.