



## +++ WeeklyTrading Gas +++ Im Fokus: TTF Gas Cal 26

### Rückblick

- 1 Preisentwicklung Gas Frontjahre

### Ausblick

- 2 TTF Gas Spotmarkt & Frontmonat
- 3 Technische Analyse Wochenchart
- 4 Abbildungen Wochencharts
- 5 Technische Analyse Tagescharts
- 6 Abbildungen Tagescharts / Indikatoren
- 7 Abbildung Stundenchart

### Gesamtfazit

- 8 Management Summary

### Chartbook

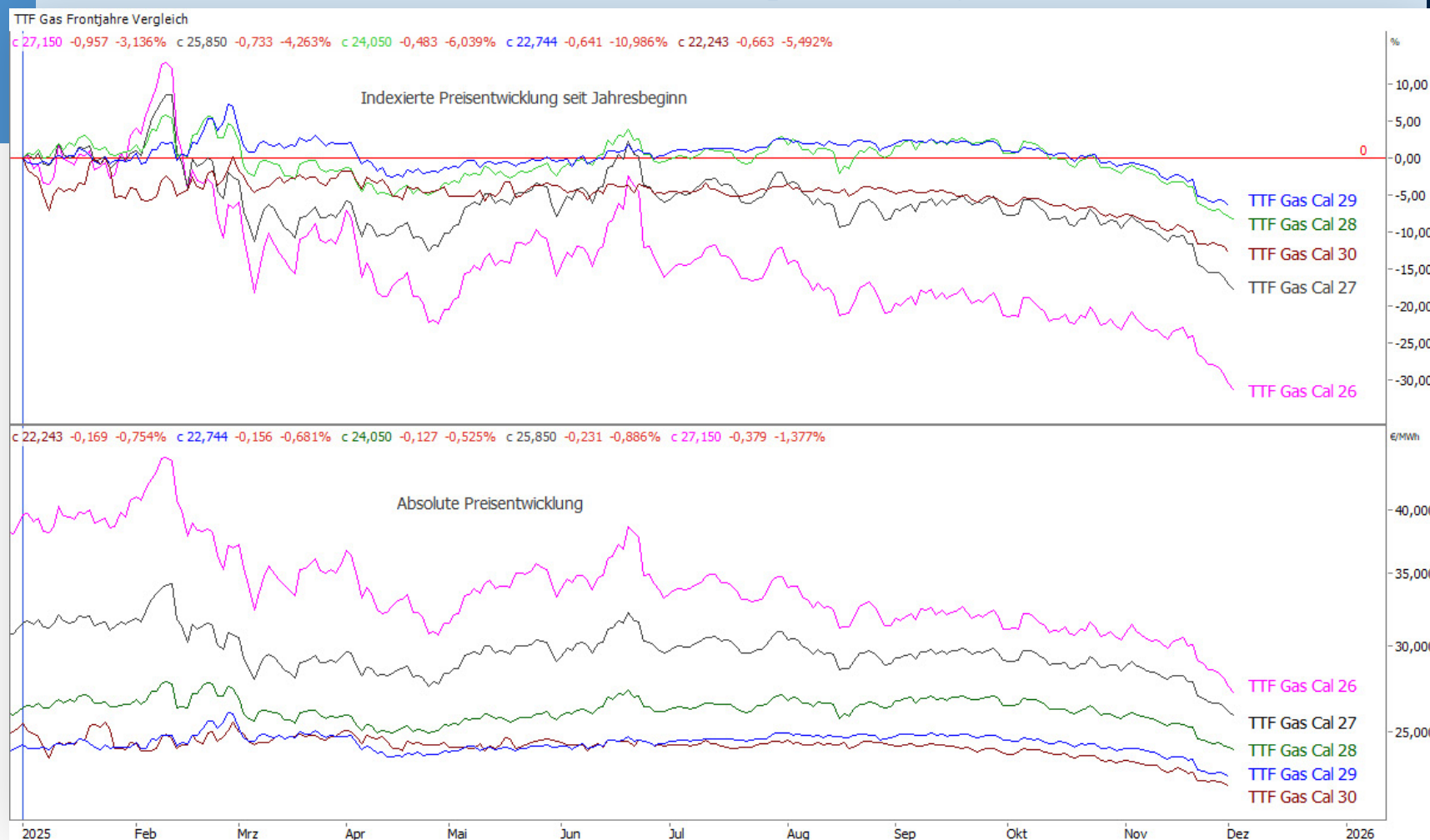
- 9 Charts und Grafiken zum Gasmarkt

Bitte beachten Sie den Disclaimer und die Nutzungshinweise auf den letzten Seiten!

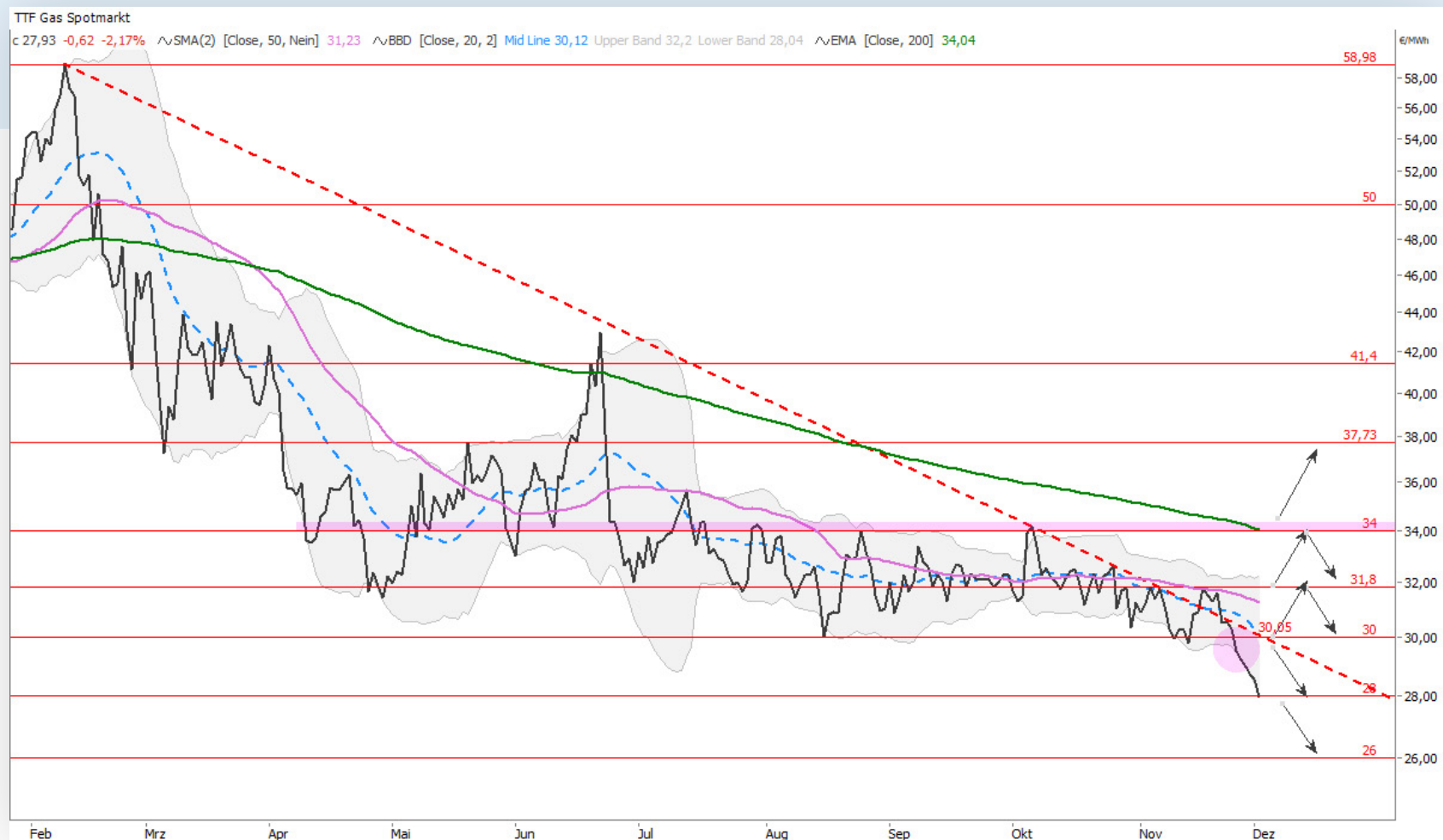


Rückblick

+++ Indexierte vs. absolute Preisentwicklung Gas Frontjahre (Start: 02.01.2025) +++



## Chart 1a: TTF Gas Day-Ahead im Tageschart (EEX)



Quelle: EEX

## Chart 1b: TTF Gas Jan-Future (nicht rollierend, daily)



Quelle: ICE Index

## Chart 1c: TTF Gas Cal 26 Monatschart (nicht rollierend)



Quelle: EEX / ICE Endex



## Technische Analyse TTF Gas Cal 26: Wochenchart (mittelfristig)



### Widerstände (Chart 2b)

**35,30 €/MWh** (Widerstandszone)  
**34,87 €/MWh** (Widerstandszone)  
**34,35 €/MWh** (oberes Bollinger Band)  
**33,00 €/MWh** (Polaritätswechselzone)  
**32,02 €/MWh** (Abwärtstrendgerade seit Feb.)  
**31,17 €/MWh** (mittleres Bollinger Band)  
**30,35 €/MWh** (Abwärtstrendgerade seit Jul.)  
**30,00 €/MWh** (psychologisches Level)  
**28,85 €/MWh** (Verlauftief Mai 2024)  
**28,00 €/MWh** (unteres Bollinger Band)



### Unterstützungen (Chart 2b)

**26,45 €/MWh** (Jahrestief 2024)  
**25,00 €/MWh** (psychologische Marke)  
**20,00 €/MWh** (psychologische Marke)

### +++ Markantes Tief in Reichweite +++

#### Rückblick

Wochenchart 2b: Seit Oktober signalisiert der Wochenchart 2b eine klare Dominanz der Gasbären, was sich in einer Serie aufeinanderfolgender roter Wochenkerzen widerspiegelt. Die Zone um 30 Euro/MWh fungierte zunächst als zentrale horizontale Unterstützung. Die wiederholten langen oberen Schatten der Wochenkerzen dokumentieren ein anhaltendes Scheitern der Gasbullen, höhere Preisniveaus durchzusetzen und belegen damit ein strukturell geschwächtes Aufwärtsmomentum. Mit dem nachhaltigen Bruch der 30 Euro-Marke in der zweiten Novemberhälfte wurde ein wichtiges Unterstützungskuster aufgegeben, was einen Momentum-Schub zugunsten der Gasbären auslöste. Die nachfolgenden ausgeprägten roten Long-Weeks und die aufeinanderfolgenden Down-Gaps unterstreichen den beschleunigten Abgabedruck und deuten auf kapitulationsähnliche Marktphasen hin. In der laufenden Kalenderwoche 49 steuert die Notierung nun direkt auf das markante Februar-Tief bei 26,45 Euro/MWh zu, das als nächste zentrale Unterstützungs- und Entscheidungszone für den langfristigen Trendverlauf gilt.

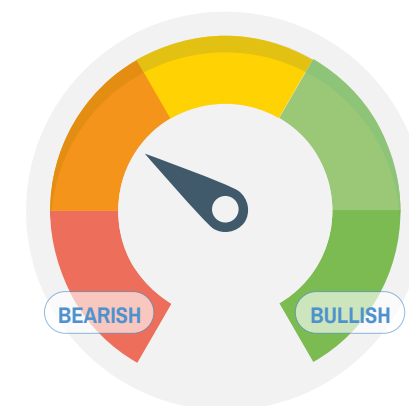
#### Ausblick

Die lang-, mittel- und kurzfristigen Abwärtstrends sind allesamt intakt. Für TTF Gas Cal 26 bleibt das charttechnische Bild nach Bruch der 30 Euro-Marke klar abwärtsgerichtet. Kurzfristig rückt das Februar Tief bei 26,45 Euro/MWh als entscheidende Supportzone in den Fokus. Eine Preisstabilisierung kann hier erwartet werden und auf Candlestick-

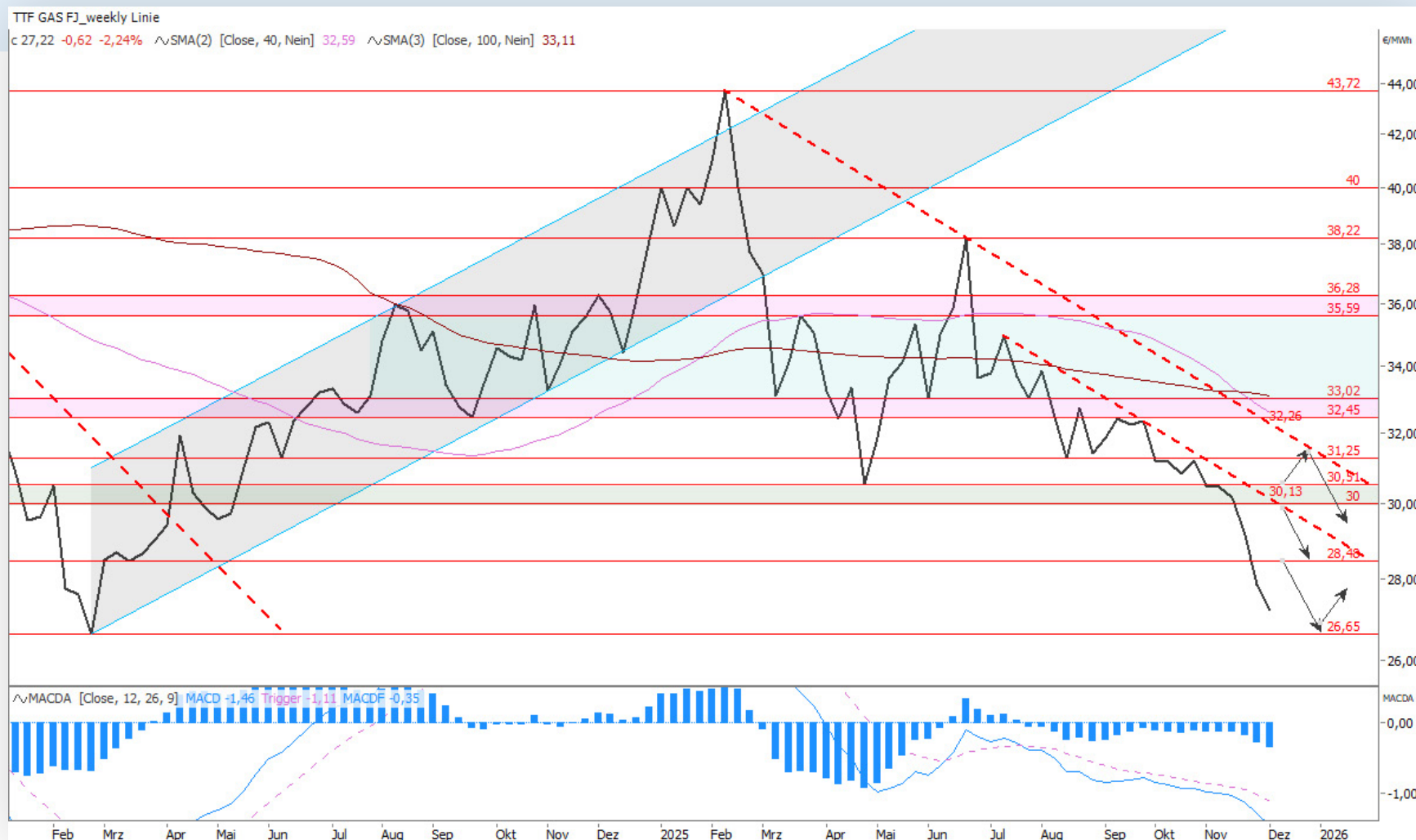
Umkehrsignale ist zu achten. Daraufhin beginnende Erholungen sind eher als technische Gegenbewegungen im übergeordneten Abwärtstrend zu werten. Wird dieses wichtige Reaktionstief bei 26,45 Euro/MWh unterschritten, würde dies weiteres Abwärtspotenzial in Richtung 25 Euro/MWh als nächster psychologischer Support eröffnen. Anzeichen einer Bodenbildungsphase oder Hinweise für eine nachhaltigere Trendwende sind nicht ersichtlich.

#### Fazit

Aus charttechnischer Sicht spricht vieles dafür, Short-Positionen vorerst beizubehalten und das Abwärtspotenzial in Richtung des Supports bei 26,45 Euro/MWh auszuschöpfen. Solange keine klaren Umkehrsignale auftreten, überwiegt die Chance für weiter fallender Preise. Gas-Portfoliomanager könnten verstärkt Eindeckungen planen, beginnend im Bereich um 26,5 Euro/MWh und gegebenenfalls erweitert bis nahe 25 Euro/MWh. Werden diese Marken nicht erreicht, könnten bei vorzeitigen Candlestick-Umkehrsignalen Short-Positionen ebenfalls eingedeckt werden.

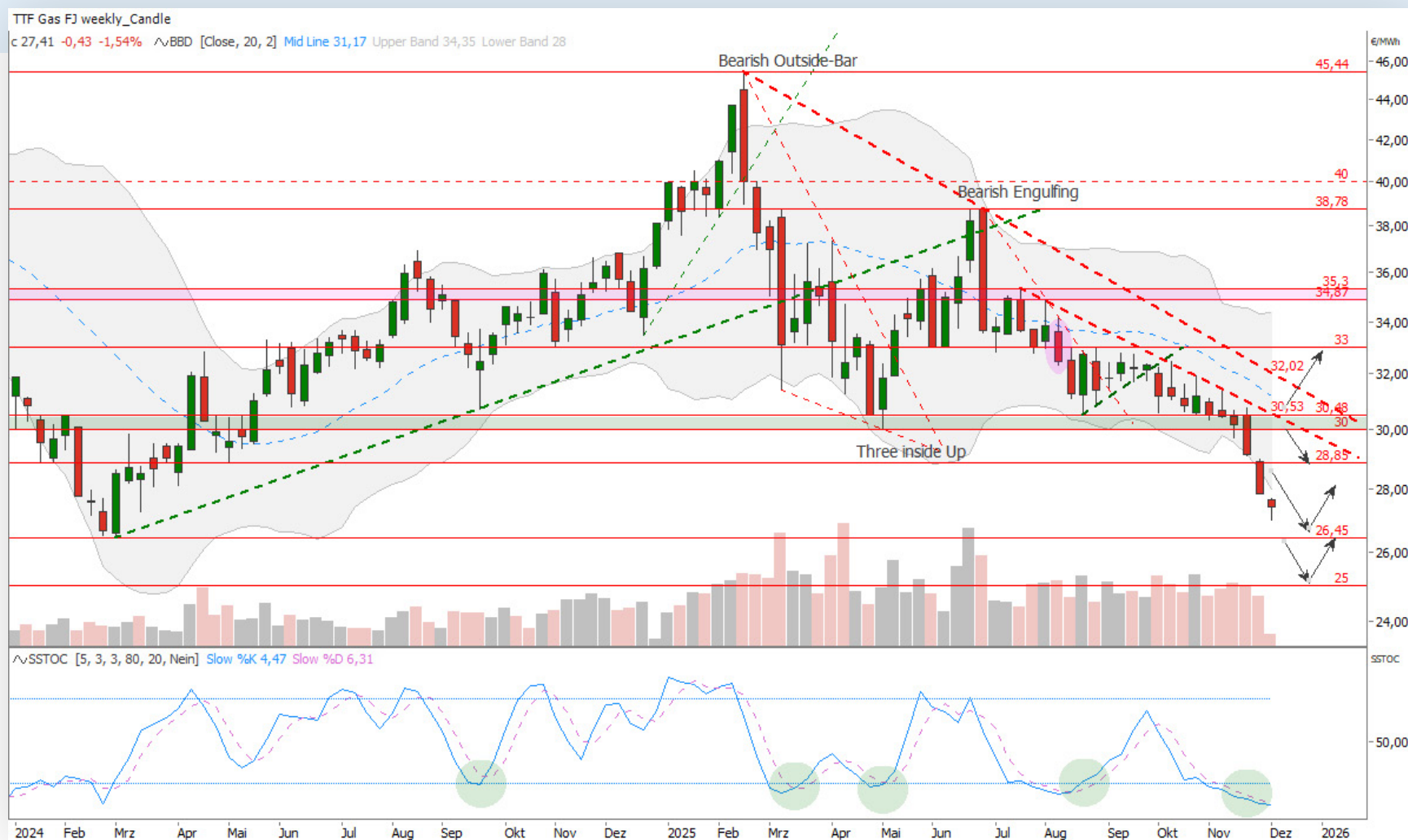


## Chart 2a: TTF Gas Cal 26 - Wochen-Liniendiagramm (nicht rollierend, ICE Endex)



Quelle: ICE Endex

## Chart 2b: TTF Gas Cal 26 - Wochen-Candlestick-Chart (nicht rollierend)



Quelle: ICE Index



## Technische Analyse TTF Gas Cal 26: Tageschart (kurzfristig)



### Widerstände (Chart 3b)

**30,60 €/MWh** (initialer Abwärtstrend)  
**30,50 €/MWh** (Widerstandszone)  
**30,12 €/MWh** (blauer Abwärtstrend)  
**30,00 €/MWh** (psychologisches Level)  
**29,71 €/MWh** (Verlaufstief)  
**29,47 €/MWh** (mittleres Bollinger Band)  
**28,55 €/MWh** (Zwischenhoch)  
**28,43 €/MWh** (obere Trendkanalbegrenzung)  
**27,84 €/MWh** (obere Gapkante)  
**27,66 €/MWh** (Hammer-Hoch)



### Unterstützungen (Chart 3b)

**27,32 €/MWh** (unteres Bollinger Band)  
**26,99 €/MWh** (Tief High-Wave-Kerze)  
**26,45 €/MWh** (Jahrestief 2024)  
**25,00 €/MWh** (psychologisches Level)

+++ High-Wave folgt auf bullishen Hammer +++

#### Rückblick

Tageschart 3b: Nach dem dynamischen Bruch der 30 Euro-Marke am 21.11. hat sich der Abwärtsimpuls im TTF Gas Cal 26 deutlich intensiviert. Der Future notiert inzwischen in einer dritten Beschleunigungsphase innerhalb eines sehr steil verlaufenden, braun gestrichelten Abwärtstrendkanals, dessen Fortbestand in dieser Form erfahrungsgemäß zeitlich begrenzt ist. Die Hammer-Kerze vom 24.11. blieb ohne Bestätigung und signalisierte damit, dass der Markt zu diesem Zeitpunkt noch nicht reif für eine kurzfristige Gegenbewegung war. Aktuell verdient die Candlestick-Struktur jedoch erhöhte Aufmerksamkeit. Auf einen erneuten bullishen Hammer am Montag folgte am Dienstag zwar abermals (noch) keine Bestätigung, allerdings entstand erstmals keine rote, sondern eine grüne Tageskerze mit kleinem Körper und verlängerten oberen und unteren Schatten (kleiner High-Wave).

#### Ausblick

Die auf den bullishen Hammer folgende kleine High Wave-Kerze signalisiert eine spürbare Abschwächung der Dominanz der Gasbären und liefert Anzeichen einer Kräfteverschiebung im Orderbuch an der ICE Endex zugunsten der Käuferseite. Für ein tragfähiges Long-Szenario ist jedoch eine klare Bestätigung der Candlestick-Formation erforderlich. Ein Tagesschlusskurs oberhalb des Hammer-Hochs bei 27,66 Euro/MWh wäre als kurzfristig bullishes Signal zu interpretieren. Gelingt anschließend auch das Schließen des letzten Down-

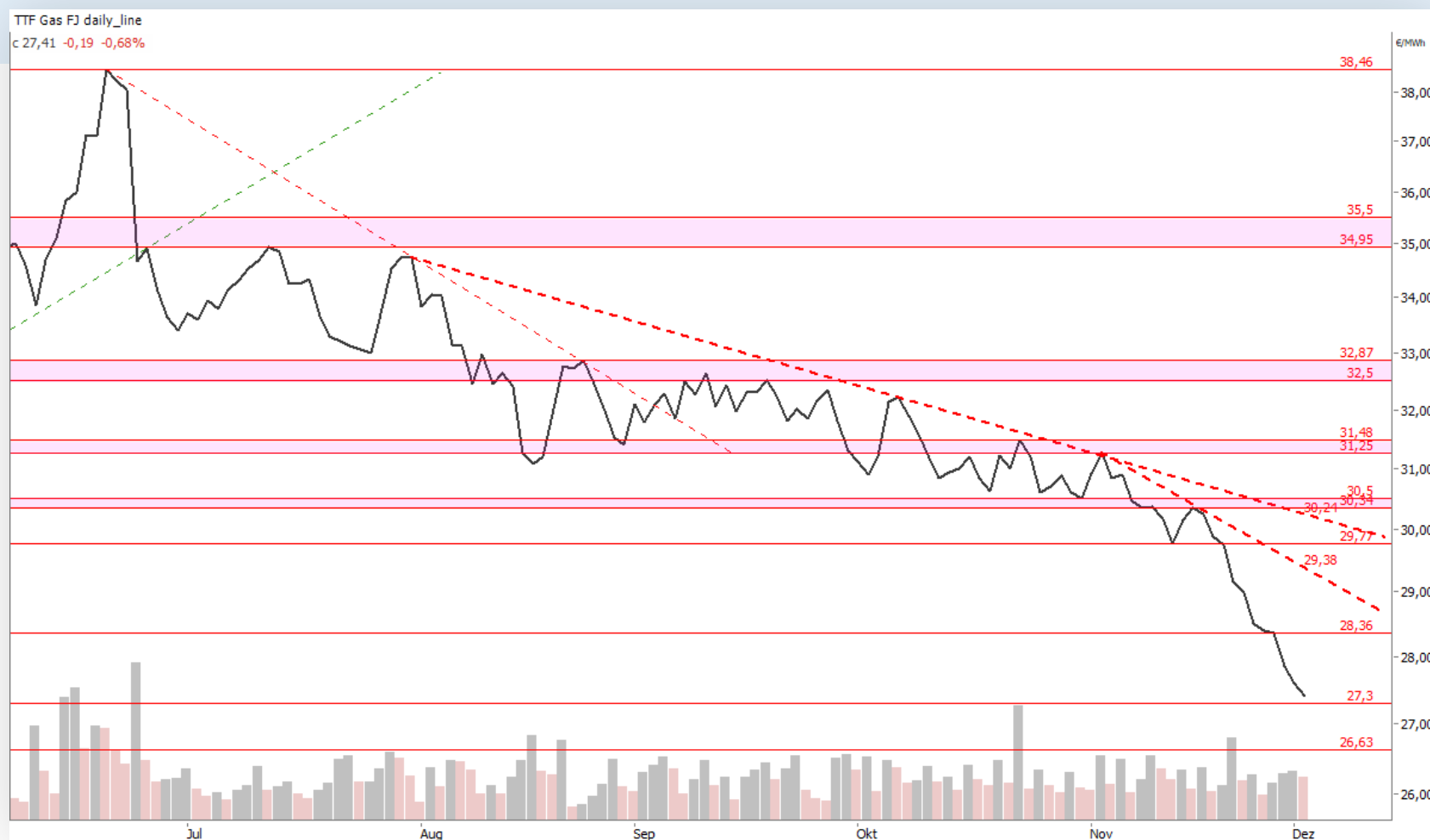
Gaps mit Überwinden der oberen Gapkante bei 27,84 Euro/MWh, eröffnet dies charttechnisch weiteres Aufwärtspotenzial bis zur aktuell bei rund 28,43 Euro/MWh verlaufenden oberen Begrenzung des steilen Abwärtstrendkanals. Der deutlich überverkaufte RSI untermauert die Wahrscheinlichkeit einer technischen Gegenbewegung und liefert den Gasbullen derzeit zusätzliche Argumente.

#### Fazit

Das Risiko einer technischen Gegenbewegung im TTF Gas Cal 26 hat sich deutlich erhöht. Für den Einstieg in eine neue Shortposition erscheint es zu spät. Gashändler mit einer bestehenden Short-Position könnten Teilgewinnmitnahmen beim Schließen obiger Kurslücke erwägen und Stop-Loss-Marken konsequent nachziehen. Ein Tagesschluss über 27,84 Euro/MWh würde das Chance-Risiko-Verhältnis für Short-Positionen deutlich verschlechtern und Anschlusskäufe in Richtung 28,43 Euro/MWh begünstigen.



## Chart 3a: TTF Gas Cal 26 im Tages-Liniendiagramm (ICE Index)



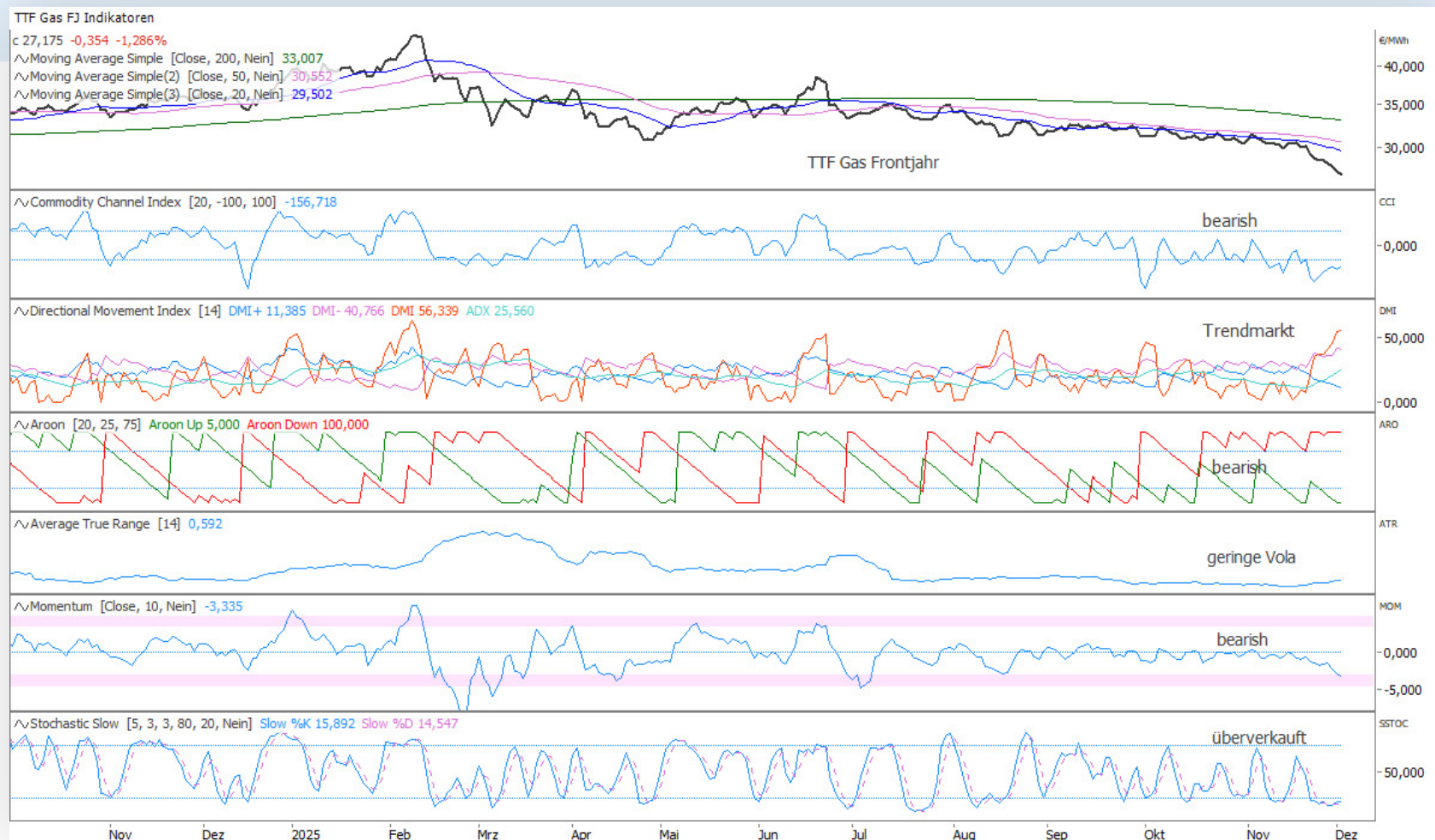
Quelle: ICE Index

## Chart 3b: TTF Gas Cal 26 - Tages-Candlestick-Chart (ICE Index)



Quelle: ICE Index

## Chart 3c: TTF Gas Cal 26 - Indikatoren-Konstellation auf Tagesbasis



Quelle: ICE Index

## Chart 3d: TTF Gas Frontjahr - Signale aus Death- und Golden-Cross (rollierend)



Quelle: ICE Index

## Chart 3e: TTF Gas Frontjahr mit potenziellem Vola-Breakout



Quelle: ICE Index

## Chart 4: TTF Gas Cal 26 im Stunden-Candlestick-Chart (ICE Index)



Quelle: ICE Index



## Management Summary (Beschaffung / Trading)



**Monatschart (langfristig)**

Monatschart 1c: Im November wurde die 30-Euro-Marke auf Monatsschlusskursbasis unterschritten. Damit gilt im übergeordneten Monatschartbild der langfristige Abwärtstrend seit dem Februarhoch bei 45,44 Euro/MWh als bestätigt. Die langfristige Börsenampel schwenkt damit auf negativ. Der korrespondierende Abwärtstrend verläuft im Monatschart im Dezember bei 30,59 Euro/MWh. Der nächste absolut relevante Support stellt fortan das Februartief aus 2024 bei 26,45 Euro/MWh dar, welches mit dem 61,8%-Fibonacci-Retracement der gesamten Energiekrisen-Rally seit Oktober 2021 zusammenfällt. Unterhalb von 26,45 Euro/MWh erscheint ein Preisniveau von 20 Euro/MWh nicht mehr abwegig



**Wochenchart (mittelfristig)**

Die lang-, mittel- und kurzfristigen Abwärtstrends sind allesamt intakt. Kurzfristig rückt das Februar Tief bei 26,45 Euro/MWh als entscheidende Supportzone in den Fokus. Eine Preisstabilisierung kann hier erwartet werden und auf Candlestick-Umkehrsignale ist zu achten. Aus charttechnischer Sicht spricht vieles dafür, Short-Positionen vorerst beizubehalten und das Abwärtspotenzial in Richtung des Supports bei 26,45 Euro/MWh auszuschöpfen. Solange keine klaren Umkehrsignale auftreten, überwiegt die Chance für weiter fallender Preise. Gas-Portfoliomanager könnten verstärkt Eindeckungen planen, beginnend im Bereich um 26,5 Euro/MWh und gegebenenfalls erweitert bis nahe 25 Euro/MWh.



**Tages-/Stundenchart (kurzfristig)**

Die auf den bullischen Hammer folgende kleine High Wave-Kerze signalisiert eine spürbare Abschwächung der Dominanz der Gasbären und liefert Anzeichen einer Kräfteverschiebung im Orderbuch an der ICE Endex zugunsten der Käuferseite. Das Risiko einer technischen Gegenbewegung im TTF Gas Cal 26 hat sich deutlich erhöht. Für den Einstieg in eine neue Shortposition erscheint es zu spät. Gashändler mit einer bestehenden Short-Position könnten Teilgewinnmitnahmen beim Schließen obiger Kurslücke erwägen und Stop-Loss-Marken konsequent nachziehen. Ein Tagesschluss über 27,84 Euro/MWh würde das Chance-Risiko-Verhältnis für Short-Positionen deutlich verschlechtern und Anschlusskäufe in Richtung 28,43 Euro/MWh begünstigen.



[enerchase.de](https://enerchase.de)



[research@enerchase.de](mailto:research@enerchase.de)



[enerchase-akademie.de](https://enerchase-akademie.de)



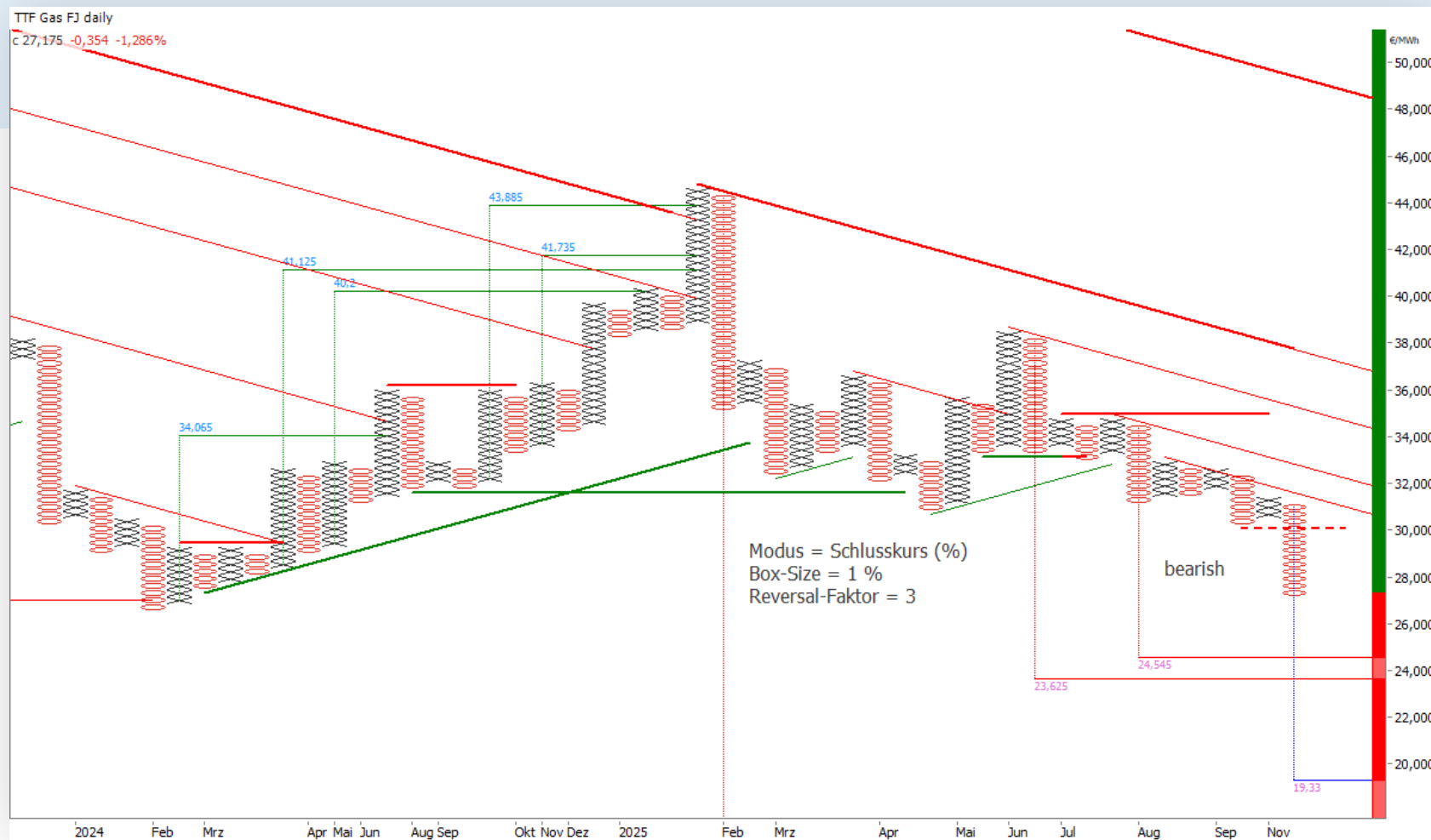
EnerChase GmbH & Co. KG

## Chartbook A: TTF Gas Cal 26 im „Ichimoku Kinko Hyo“ Chart (Kumo)



Quelle: ICE Index

## Chartbook B: TTF Gas Cal 26 im Point & Figure Chart (daily)



Quelle: ICE Index

## Chartbook C: TTF Gas Cal 27 im Tageschart (nicht rollierend)



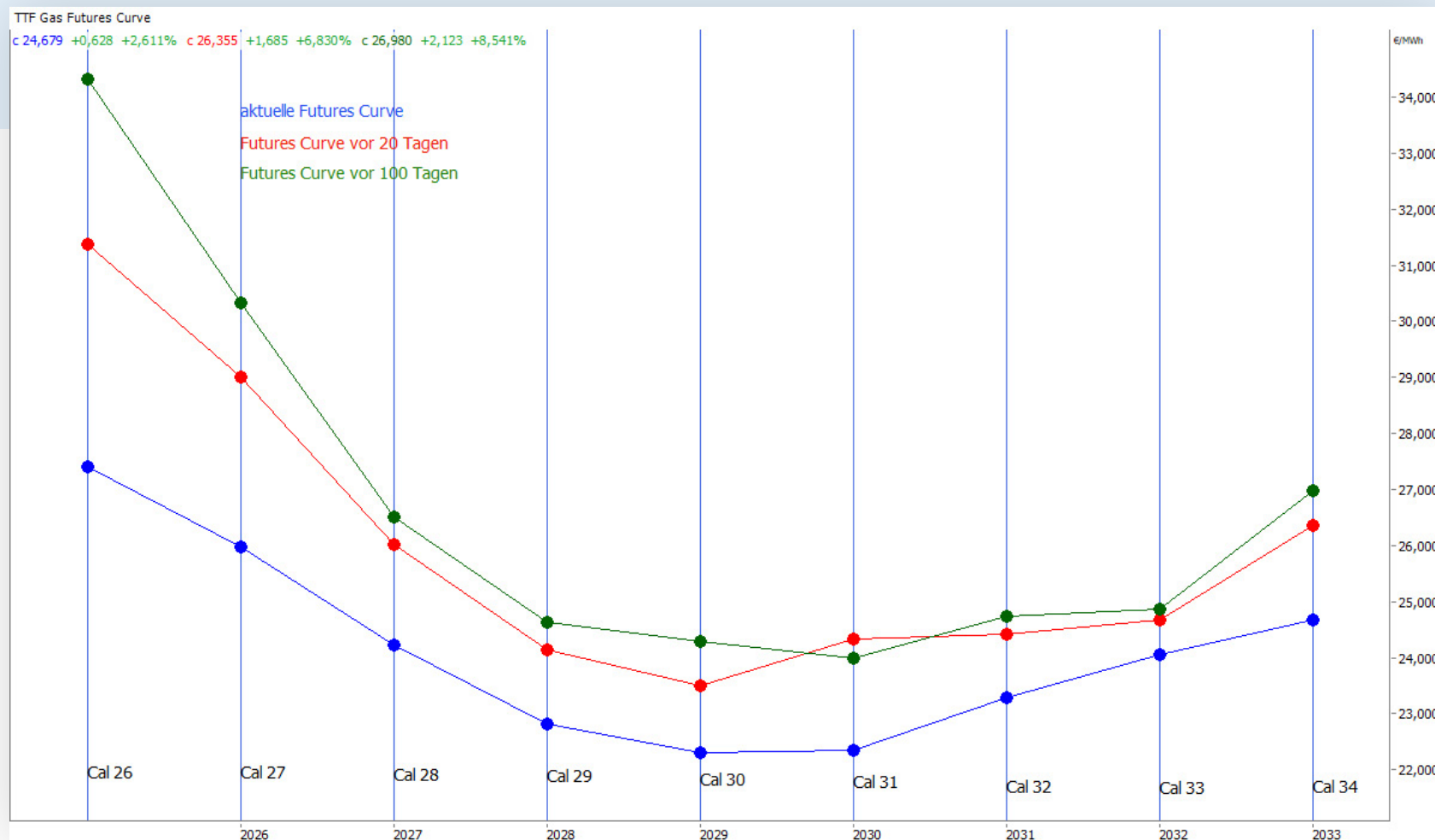
Quelle: ICE Index

## Chartbook D: TTF Gas Cal 28 im Tageschart (nicht rollierend, ICE Index)



Quelle: ICE Index

## Chartbook E: TTF Gas Futures Curve ICE Index



Quelle: ICE Index

## Chartbook F: LNG Asia Frontmonat (daily)



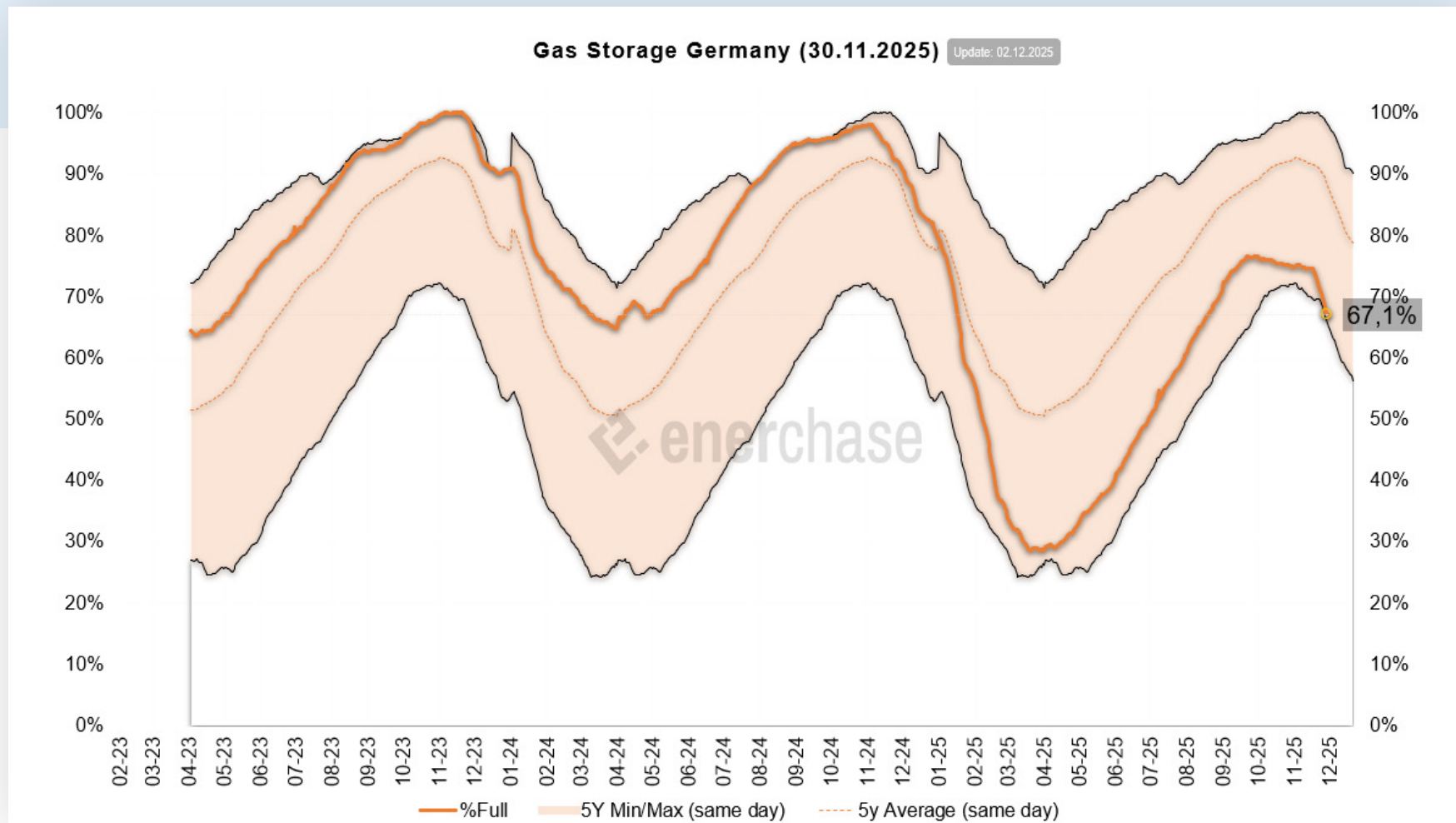
Quelle: ACER Price Assessments

## Chartbook G: Winter-Sommer-Spreads 2026/27

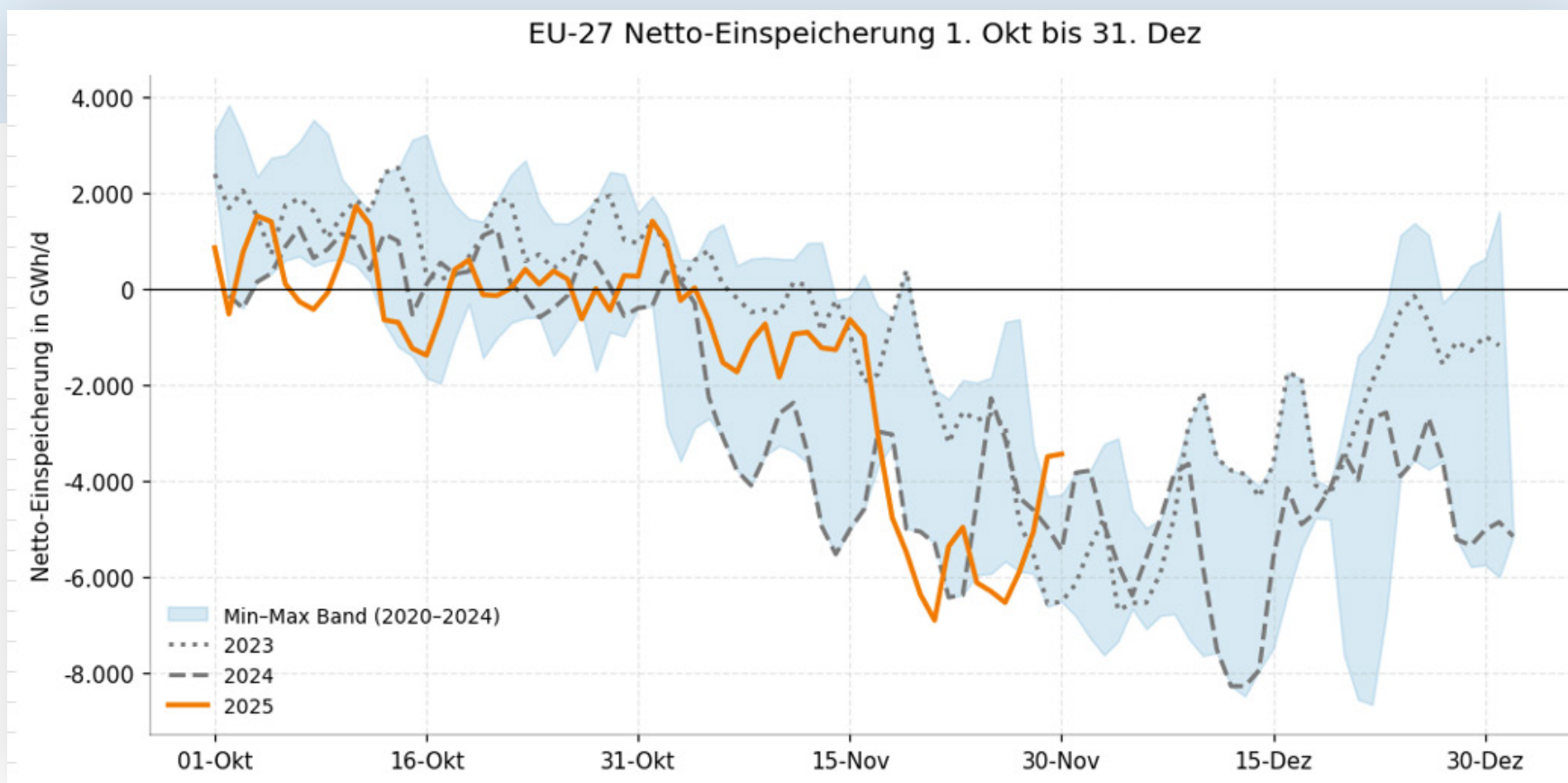


Quelle: ICE Index

## Chartbook H: Gasspeicherstände in Deutschland

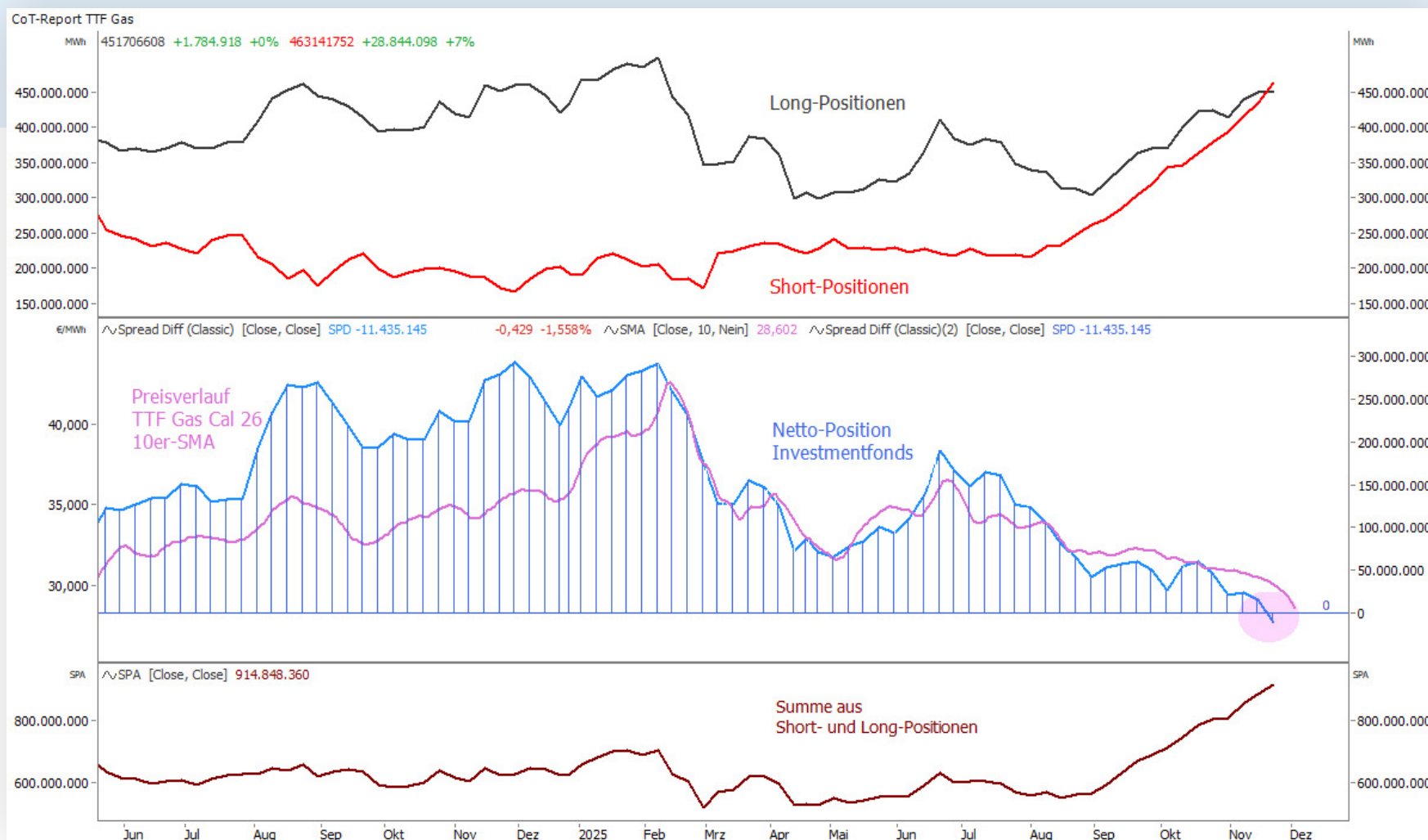


## Chartbook I: Netto-Gaseinspeicherung in Europa (daily)



Eigene Darstellung | Daten: AGSI

## Chartbook J: CoT-Report TTF Gas ICE Endex



## Chartbook K: THE Gas Cal 27 (daily)



## Risikohinweis

Die genannten Stoppmarken und Kursziele sind als Orientierungspunkte und Anlaufzonen zu verstehen und hängen maßgeblich vom eigenen Risiko- und Moneymanagement ab. Bitte achten Sie auf die genannten Unterstützungen und Widerstände, sie können entscheidende Marken für die weitere Kursentwicklung darstellen. Setzen Sie zudem bei Ihren Handelsaktivitäten selbständig Ihren Stopp in Abhängigkeit von Ihrer Positionsgröße und Ihres zur Verfügung stehenden Risikokapitals!

Charts erstellt mit Tradesignal®  
Daten von ICE Data Services

### Zeitliche Orientierung:

langfristig > 1 Monat  
mittelfristig > 1 Woche bis 4 Wochen  
kurzfristig < 1 Woche, wenige Stunden

## Rechtliche Hinweise

**Autor:** Stefan Küster

**Datum:** erstellt am 02.12.2025

**Verantwortlich:** Diese Analyse wurde von der EnerChase GmbH & Co. KG (im Folgenden „EnerChase“) produziert.

**Mögliche Interessenkonflikte:** Mitarbeiter oder Gesellschafter, verbundene Unternehmen oder Beratungskunden der EnerChase GmbH & Co. KG könnten zum Zeitpunkt der Erstellung dieser Analyse in den besprochenen Derivaten oder Basiswerten investiert sein.

**Keine Anlageberatung:** Die Inhalte unserer Analysen dienen lediglich der Information und stellen keine individuelle Anlageberatung, Empfehlung oder Aufforderung zum Kauf oder Verkauf von Energie oder Derivaten dar.

**Haftungsausschluss:** Die EnerChase übernimmt in jedem Fall weder eine Haftung für Ungenauigkeiten, Fehler oder Verzögerungen noch für fehlende Informationen oder deren fehlerhafte Übermittlung. Handlungen oder unterlassene Handlungen basierend auf den von der EnerChase veröffentlichten Analysen geschehen auf eigene Verantwortung. Es wird jegliche Haftung seitens EnerChase ausgeschlossen, sowohl für direkte wie auch für indirekte Schäden und Folgeschäden, welche im Zusammenhang mit der Verwendung der Informationen entstehen können.



Analyst:

**Stefan Küster**

**cert. TEMA** - certified Technical  
Energy Market Analyst | CFTe

Energieökonom (Dipl.- Vw.)

[kuester@enerchase.de](mailto:kuester@enerchase.de)

## Impressum

Angaben nach § 5 TMG und  
Verantwortlich für den Inhalt nach § 55 Abs. 2 RStV:  
EnerChase GmbH & CO. KG  
Taubnesselweg 5  
47877 Willich  
Deutschland

Sitz: Willich, eingetragen im Handelsregister des Amtsgerichts Krefeld unter HRA 7101, vertreten durch die persönlich haftende Gesellschafterin EnerChase Verwaltung GmbH, Sitz: Willich, eingetragen im Handelsregister des Amtsgerichts Krefeld unter HRB 18393 diese vertreten durch die Geschäftsführer Stefan Küster und Dennis Warschewitz.

## Nutzungsbedingungen / Disclaimer

Die Analysen der EnerChase GmbH & Co. KG (im Folgenden „EnerChase“) richten sich an institutionelle professionelle Marktteilnehmer. Die Analysen von EnerChase sind für die allgemeine Verbreitung bestimmt und dienen ausschließlich zu Informationszwecken und stellen insbesondere keine Anlageberatung, Empfehlung oder Aufforderung zum Kauf oder Verkauf von Energie oder Derivaten dar und beziehen sich nicht auf die spezifischen Anlageziele, die finanzielle Situation bzw. auf etwaige Anforderungen von Personen. Handlungen basierend auf den von EnerChase veröffentlichten Analysen geschehen auf eigene Verantwortung der Nutzer. Grundsätzlich gilt, dass die Wertentwicklung in der Vergangenheit keine Garantie für die Wertentwicklung in der Zukunft ist. Vergangenheitsbezogene Daten bieten keinen Indikator für die zukünftige Wertentwicklung. Die Analysen beinhalten die subjektive Auffassung des Autors zum Energiemarkt aufgrund der ihm tatsächlich zur Verfügung stehenden Daten und Informationen, geben mithin sowohl hinsichtlich der Herkunft der Daten und Informationen als auch der hierauf aufbauenden Prognose den subjektiven Blick des Autors auf das Marktgeschehen wider im Zeitpunkt der Erstellung der jeweiligen Analyse.

### 1. Haftungsbeschränkung EnerChase

Wir übernehmen keine Haftung für direkte wie auch für indirekte

Schäden und Folgeschäden, welche im Zusammenhang mit der Verwendung der Informationen entstehen können mit Ausnahme für Schäden, die auf einer vorsätzlichen oder grob fahrlässigen Pflichtverletzung unsererseits oder einer vorsätzlichen oder grob fahrlässigen Pflichtverletzung einer unserer Erfüllungsgehilfen beruhen. Insbesondere besteht keine Haftung dafür, dass sich die in den Analysen enthaltenen Prognosen auch bewahrheiten. Die Informationen und Prognosen auf der Website sowie in dieser Analyse wurden mit großer Sorgfalt zusammengestellt. Für die Richtigkeit, Aktualität und Vollständigkeit kann gleichwohl keine Gewähr übernommen werden, auch auf eine Verlässlichkeit der Daten hat der Nutzer keinen Anspruch. Des Weiteren wird die Haftung für Ausfälle der Dienste oder Schäden jeglicher Art bspw. aufgrund von DoS-Attacken, Computerviren oder sonstigen Attacken ausgeschlossen. Die Nutzung der Inhalte dieser Analyse, der Webseite oder des MarketLetters erfolgt auf eigene Gefahr des Nutzers.

### 2. Schutzrechte

Eine vollständige oder teilweise Reproduktion, Übertragung (auf elektronischem oder anderem Wege), Änderung, Nutzung der Analysen oder ein Verweis darauf für allgemeine oder kommerzielle Zwecke ist ohne unsere vorherige schriftliche Zustimmung nicht gestattet. Die genannten und ggf. durch Dritte geschützten Marken- und Warenzeichen unterliegen uneingeschränkt den Bestimmungen des jeweils gültigen Kennzeichenrechts und den Besitzrechten der jeweiligen eingetragenen Berechtigten. Allein aufgrund der bloßen Nennung ist nicht der Schluss zu ziehen, dass Markenzeichen nicht durch Rechte Dritter geschützt sind. Die Autoren von EnerChase beachten in allen Publikationen die Urheberrechte der verwendeten Grafiken und Texte. Sie nutzen eigenhändig erstellte Grafiken und Texte oder greifen auf lizenzfreie Grafiken und Texte zurück. Bei Bekanntwerden von Urheberrechtsverletzungen werden derartige Inhalte umgehend entfernt. Jede vom deutschen Urheber- und Leistungsschutzrecht nicht zugelassene Verwertung bedarf der vorherigen schriftlichen Zustimmung des Anbieters oder jeweiligen Rechteinhabers. Dies gilt insbesondere für Vervielfältigung, Bearbeitung, Übersetzung, Einspeicherung, Verarbeitung bzw. Wiedergabe von Inhalten in Datenbanken oder anderen elektronischen Medien und Systemen. Die unerlaubte Vervielfältigung oder Weitergabe einzelner Inhalte oder kompletter Seiten ist nicht gestattet und strafbar. Der Inhalt der Analysen darf nicht kopiert, verbreitet, verändert oder Dritten zugänglich gemacht werden.

### 3. Hinweis zu externen Links

Die Analysen, die Website oder der MarketLetter enthalten Verknüpfungen zu Websites Dritter („externe Links“). Diese Websites unterliegen der Haftung der jeweiligen Betreiber. Der Anbieter hat bei der erstmaligen Verknüpfung der externen Links die fremden Inhalte daraufhin überprüft, ob etwaige Rechtsverstöße bestehen. Zu dem Zeitpunkt waren keine Rechtsverstöße ersichtlich. Der Anbieter hat keinerlei Einfluss auf die aktuelle und zukünftige Gestaltung und auf die Inhalte der verknüpften Seiten. Das Setzen von externen Links bedeutet nicht, dass sich der Anbieter die hinter dem Verweis oder Link liegenden Inhalte zu eigen macht. Eine ständige Kontrolle der externen Links ist für den Anbieter ohne konkrete Hinweise auf Rechtsverstöße nicht zumutbar. Bei Kenntnis von Rechtsverstößen werden jedoch derartige externe Links unverzüglich gelöscht.

### 4. Hinweis nach § 85 WpHG

Unsere Tätigkeit ist gemäß § 86 WpHG bei der BaFin angezeigt. Es liegen zum Zeitpunkt der Analyseerstellung keine Interessenkonflikte seitens der EnerChase, der Gesellschafter, des Autors Stefan Küster oder verbundener Unternehmen vor (Offenlegung gemäß § 85 WpHG wegen möglicher Interessenkonflikte). Eine Weitergabe der Inhalte an Unternehmen oder Unternehmensanteile, die Finanzportfolioverwaltung oder unabhängige Honorar-Anlageberatung erbringen, ist nur gestattet, wenn mit EnerChase hierfür eine Vergütung vereinbart wurde. Die Informationen und Analysen sind nicht für Privatpersonen bestimmt.

**Die Charts werden mit Tradesignal® erstellt.** Tradesignal® ist eine eingetragene Marke der Trayport Germany GmbH. Nicht autorisierte Nutzung oder Missbrauch sind ausdrücklich verboten ([www.tradesignal.com](http://www.tradesignal.com)). **Daten von ICE Data Services.**