

Rückblick

- 1 Preisentwicklung Strom Frontjahre Base

Ausblick

- 2 Strom FJ Base - Korrelationen

- 3 Technische Analyse Wochenchart

- 4 Abbildungen Wochencharts

- 5 Technische Analyse Tageschart

- 6 Abbildungen Tagescharts / Indikatoren

- 7 Abbildung Stundenchart

Gesamtfazit

- 9 Management Summary

Chartbook

- 8 Grafiken und Charts zum Strommarkt




+++ WeeklyTrading Strom +++
Im Fokus: Strom Cal 26 Base



Rückblick

+++ Indexierte vs. absolute Preisentwicklung Strom FJ Base (seit 02.01.2025) +++

 Erstellungsdatum 08.12.2025

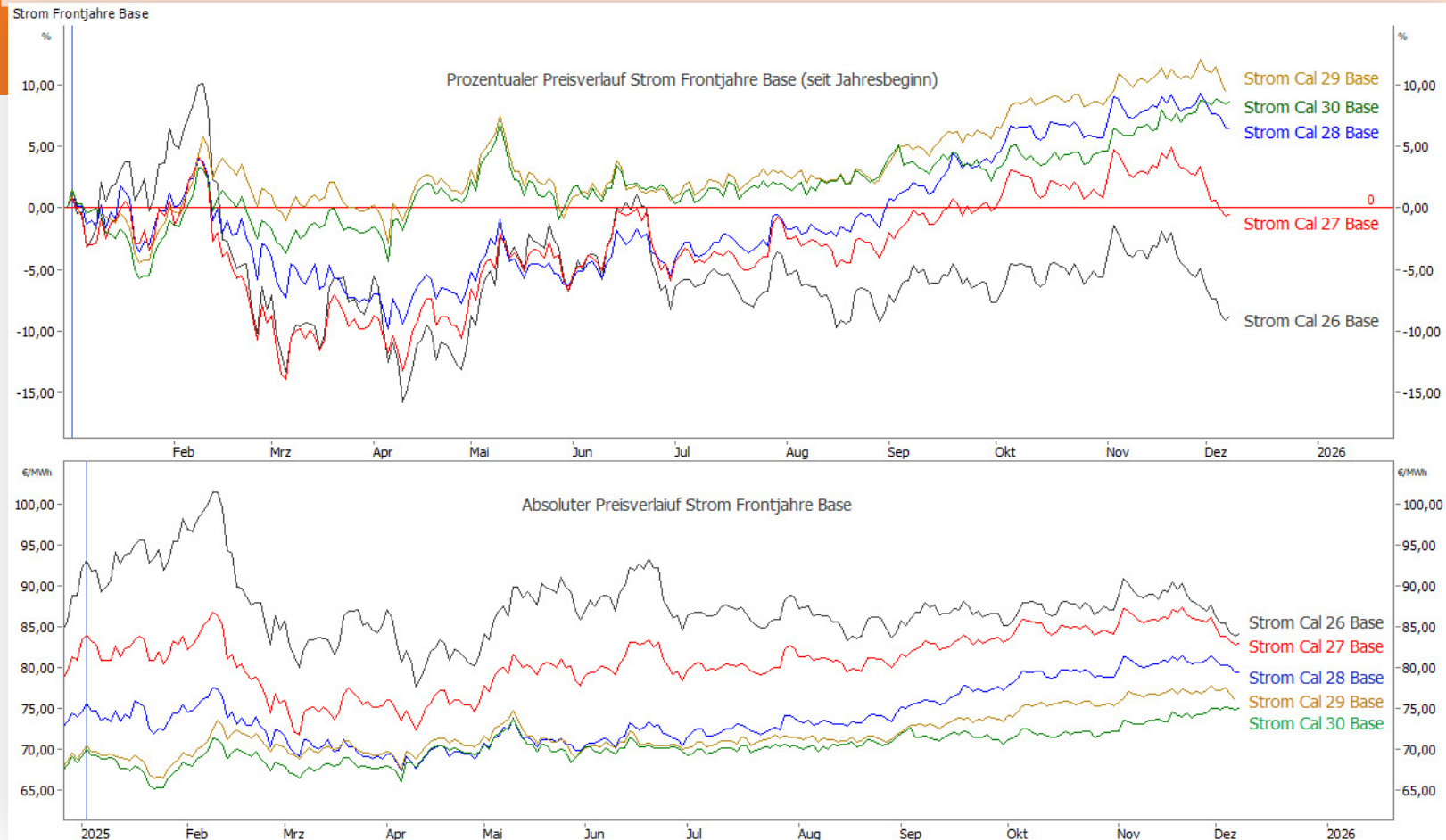


Chart 1: Strom Frontjahr Base - Korrelationen

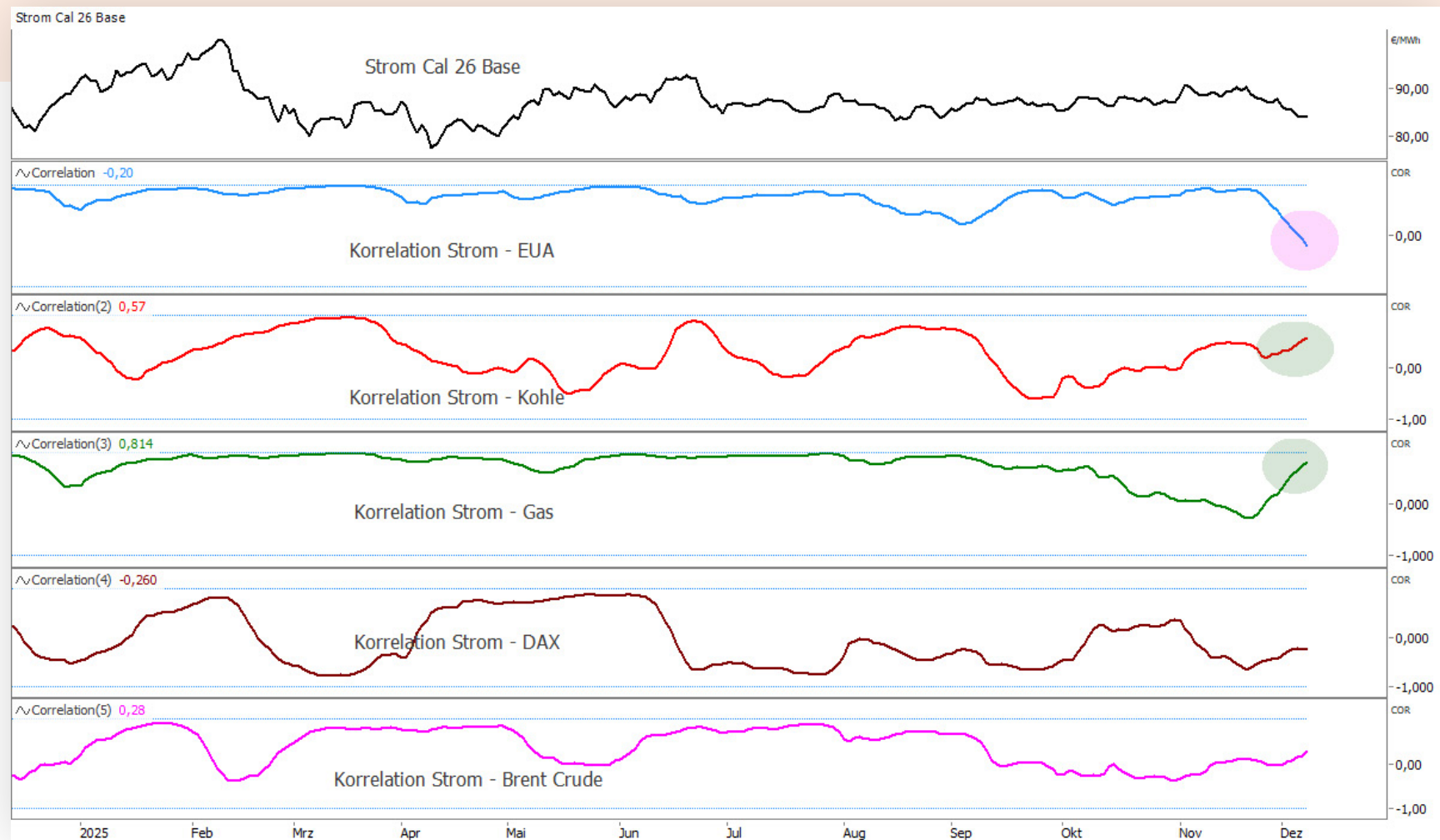


Chart: Tradesignal | Quelle: EEX



Technische Analyse Strom Cal 26 Base: Wochenchart (mittelfristig)



Widerstände (Chart 2b)

103,2 €/MWh (bisheriges Jahreshoch)
100,0 €/MWh (psychologisches Level)
94,04 €/MWh (Juni-Hoch)
90,93 €/MWh (Hoch Shooting-Star)
89,00 €/MWh (obere Gap-Kante)
87,40 €/MWh (obere Gap-Kante)
86,80 €/MWh (Vorwochen-Hoch)
86,54 €/MWh (mittleres Bollinger Band)



Unterstützung (Chart 2b)

83,00 €/MWh (unteres Bollinger Band)
82,70 €/MWh (August-Tief 2025)
80,00 €/MWh (psychologisches Level)
79,00 €/MWh (diverse Tiefpunkte)
76,75 €/MWh (bisheriges Jahrestief)

+++ Nächster Support unter Druck +++

Rückblick

Wochenchart 2b: In den vergangenen drei Handelswochen fiel der Strom Cal 26 Base Future vom Hoch der KW 47 bei 90,60 Euro/MWh bis zum Tief der KW 49 bei 83,54 Euro/MWh um 7,8 Prozent dynamisch zurück. Auffällig an diesem Kursverfall sind die jeweils zu Wochenbeginn gerissenen großen Abwärtskurslücken, womit die bearishen Fundamentaldaten, die über das Wochenende bekannt wurden, direkt diskontiert wurden. Im Rahmen des geschilderten Abverkaufs wurde der grün gestrichelte langfristige Aufwärtstrend seit dem April-Tief bei 76,75 Euro/MWh gebrochen und unsere mittelfristige Börsenampel sprang daraufhin wieder auf neutral. Der Strom Cal 26 Base Future befindet sich damit weiter in der enger gefassten Trading-Range zwischen rund 83 Euro/MWh auf der Unter- und 90 Euro/MWh auf der Oberseite. Dadurch imposant ist die Kerze der vergangenen KW 49, die mit einem großen roten Kerzenkörper und einer intra-week Handelsspanne von 3,06 Euro/MWh einhergeht. Die KW 49 wurde bei 83,57 Euro/MWh beendet.

Ausblick

Die Notierung des Strom Cal 26 Base Futures befindet sich weiterhin im freien Fall. Der Long-Red-Candle der abgelaufenen Handelswoche 49 lässt keine Zweifel aufkommen, wer am Strommarkt derzeit das Sagen hat. Umkehrsignale sind bislang keine ausfindig zu machen. Die Unterstützungszone bei rund 83 Euro/MWh, auf welcher sich der Strom-Future zurzeit befindet, ist allerdings kräftig und wird gebildet aus dem markanten Reaktionstief von August dieses Jahres in Kombination mit dem unteren Bollinger Band (83 Euro/MWh) und dem 50%-Fibonacci-

ci-Retracement (83,54 Euro/MWh) des gesamten Aufwärtstrends seit April. Eine Stabilisierung der Kurse darf auf diesem Niveau erwartet werden. Ein Preisrutsch unter 82,70 Euro/MWh würde direkt die 80-Euro-Marke als nächstes Anlaufziel aktivieren. Hier beginnt eine breite Supportzone, die bis auf 76,75 Euro/MWh, dem bisherigen Jahrestief, zurückreicht.

Fazit

Aus Sicht eines Strom-Portfoliomanagers für das Strom Lieferjahr 2026 überwiegt derzeit der taktische Vorteil, die vorherrschende Abwärtsdynamik noch weiter auszunutzen und weitere Fixierungen zeitlich hinauszuzögern. Angesichts des intakten Abwärtstrends und fehlender Bodenbildung erscheint es sinnvoll, im Bereich der aktuellen Unterstützungszone um 83–82,70 Euro/MWh allenfalls eine kleinere Sicherungstranche zu platzieren und zusätzliche Tranchen bei einem Durchbruch in Richtung 80 Euro/MWh bzw. in die tieferliegende Supportzone bis 76,75 Euro/MWh zu staffeln. Stop-Limits auf der Oberseite sollten ebenfalls vorgenommen und könnten über dem Vorwochenhoch bei 86,80 Euro/MWh platziert werden.



Chart 2a: Strom Cal 26 Base im Wochen-Liniendiagramm (EEX, nicht rollierend)

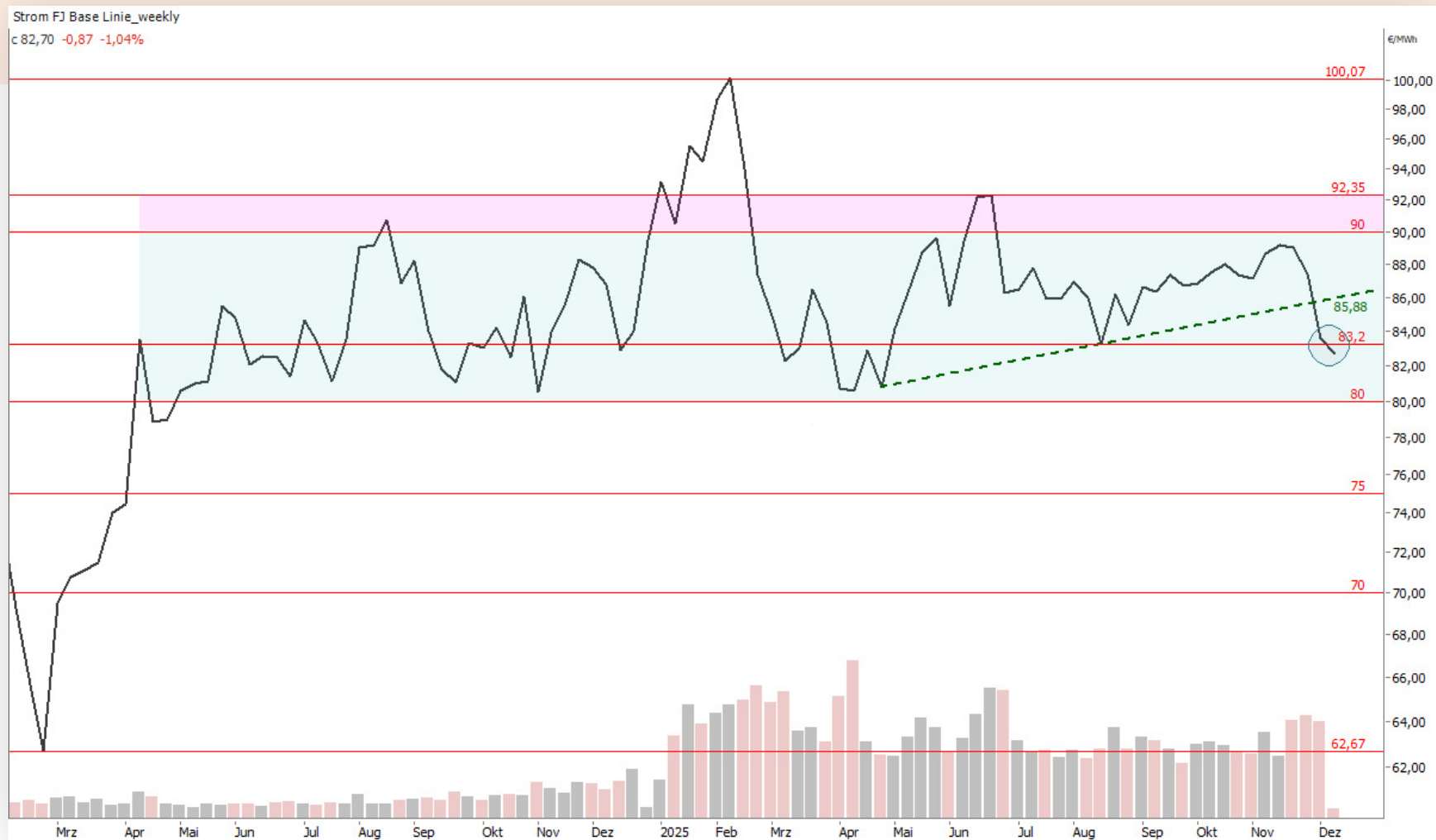


Chart: Tradesignal | Quelle: EEX

Chart 2b: Strom Cal 26 Base im Wochen-Candlestick-Chart (nicht rollierend)

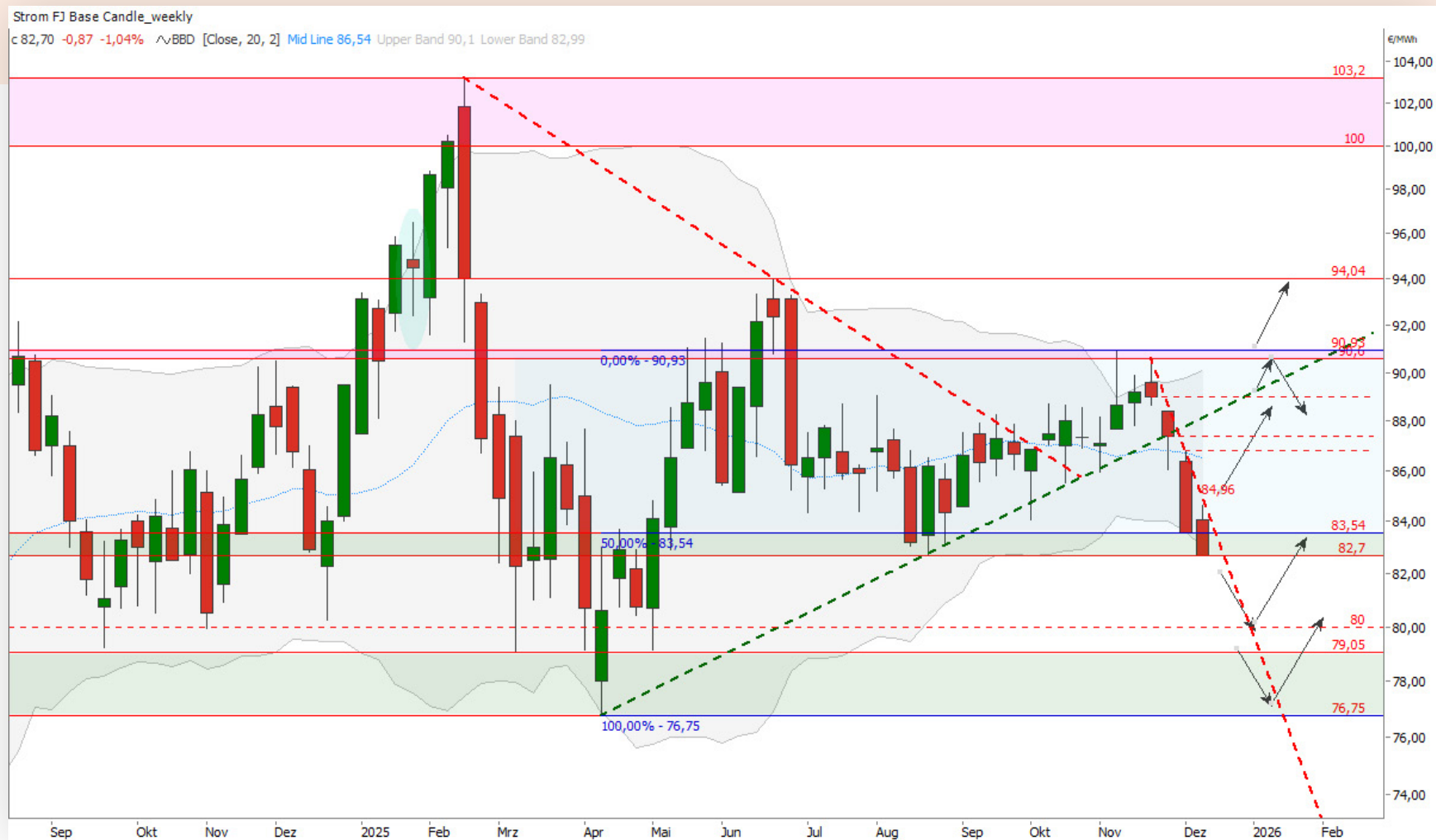


Chart: Tradesignal | Quelle: EEX



Technische Analyse Strom Cal 26 Base: Tageschart (kurzfristig)



Widerstände (Chart 3b)

87,84 €/MWh (Nackelinie Doppeltop)
87,44 €/MWh (mittleres Bollinger Band)
87,18 €/MWh (50-Tage-EMA)
87,00 €/MWh (200-Tage-EMA)
86,00 €/MWh (Widerstandszone)
84,98 €/MWh (oberer Trendkanal)
84,60 €/MWh (zwei Tageshochs)
83,13 €/MWh (unteres Bollinger Band)



Unterstützung (Chart 3b)

82,70 €/MWh (August Doppeltief)
81,55 €/MWh (untere Gap-Kante)
80,00 €/MWh (psychologisches Level)
79,15 €/MWh (Reaktionstiefs)
76,75 €/MWh (Jahrestief)

+++ 80-Euro-Marke in greifbarer Nähe +++

Rückblick

Seit dem Bruch des seit Oktober gültigen blauen Aufwärtstrends und der bestätigten Umkehrformation in Gestalt eines Doppeltops in KW 48 hat der Strom Future Cal 26 Base in den vergangenen drei Handelswochen rund 8,8 Prozent verloren und im Tagerstief am Montag der KW 50 82,69 Euro/MWh markiert. Zentrale Unterstützungsniveaus bei 86 und 84 Euro/MWh wurden im Zuge dieses Abverkaufs aufgegeben. Die letzten drei dominanten roten Tageskerzen im Chart 3b lassen sich als kapitulatives Verhalten der Strombullen interpretieren. Bis zum 03.12. sorgten intraday Rückkäufe noch für längere untere Schatten in den Tageskerzen, inzwischen fehlt dieser Stützeffekt vollständig, was die aktuelle Schwäche unterstreicht. Der Support bei 82,70 Euro/MWh wurde am Montag intraday getestet, auf Schlusskursbasis jedoch nur marginal behauptet, womit ein Bruch dieses Niveaus jederzeit einleitend für die nächste Abwärtswelle sein kann.

Ausblick

Der steile, rote Abwärtstrendkanal bleibt unverändert intakt. Die obere Kanal-Begrenzung verläuft am Montag der KW 50 bei 84,98 Euro/MWh. Innerhalb dieses Kanals dominiert weiterhin Verkaufsdruck, sodass bei einem signifikanten Bruch der Unterstützung um 82,70 Euro/MWh ein zügiger Durchlauf in Richtung der 80 Euro/MWh in den Vordergrund rückt. Entsprechend ist die „Fallhöhe“ unterhalb von 82,70 Euro/MWh hoch. Eine nachgeordnete Unterstützung ergibt sich an der unteren

ren Gapkante der noch offenen Kurslücke vom 30.04./02.05. bei 81,55 Euro/MWh. Eine technische Gegenreaktion ist zwar jederzeit möglich, belastbare Umkehrsignale sind aktuell jedoch nicht ersichtlich. Erst ein Ausbruch über die Kanaloberkante (84,98 Euro/MWh) würde ggf. eine spürbarere Erholung einleiten, insbesondere dann, wenn dieses Signal mit einer bullischen Candlestick-Formation zusammenfiel.

Fazit

Für einen Strom-Trader bleibt das Chance Risiko Profil derzeit klar abwärtsgerichtet. Solange der steile Abwärtstrendkanal intakt ist und der Support bei 82,70 Euro/MWh fällt, bieten sich Short-Engagements mit Zielzone 81,55–80 Euro/MWh und nachgezogenen Stops über 84,6–85 Euro/MWh an.

Long-Positionen erscheinen erst dann taktisch gerechtfertigt, wenn es zu einer klaren Stabilisierung mit bullischen Umkehrkerzen kommt oder der Ausbruch über die Kanaloberkante bei rund 85 Euro/MWh gelingt. In diesem Fall eröffnen sich Rebound-Chancen zurück in Richtung 86 und darüber 87 Euro/MWh (200-Tage-Linie).



Chart 3a: Strom Cal 26 Base im Linien-Tageschart (EEX, nicht rollierend)

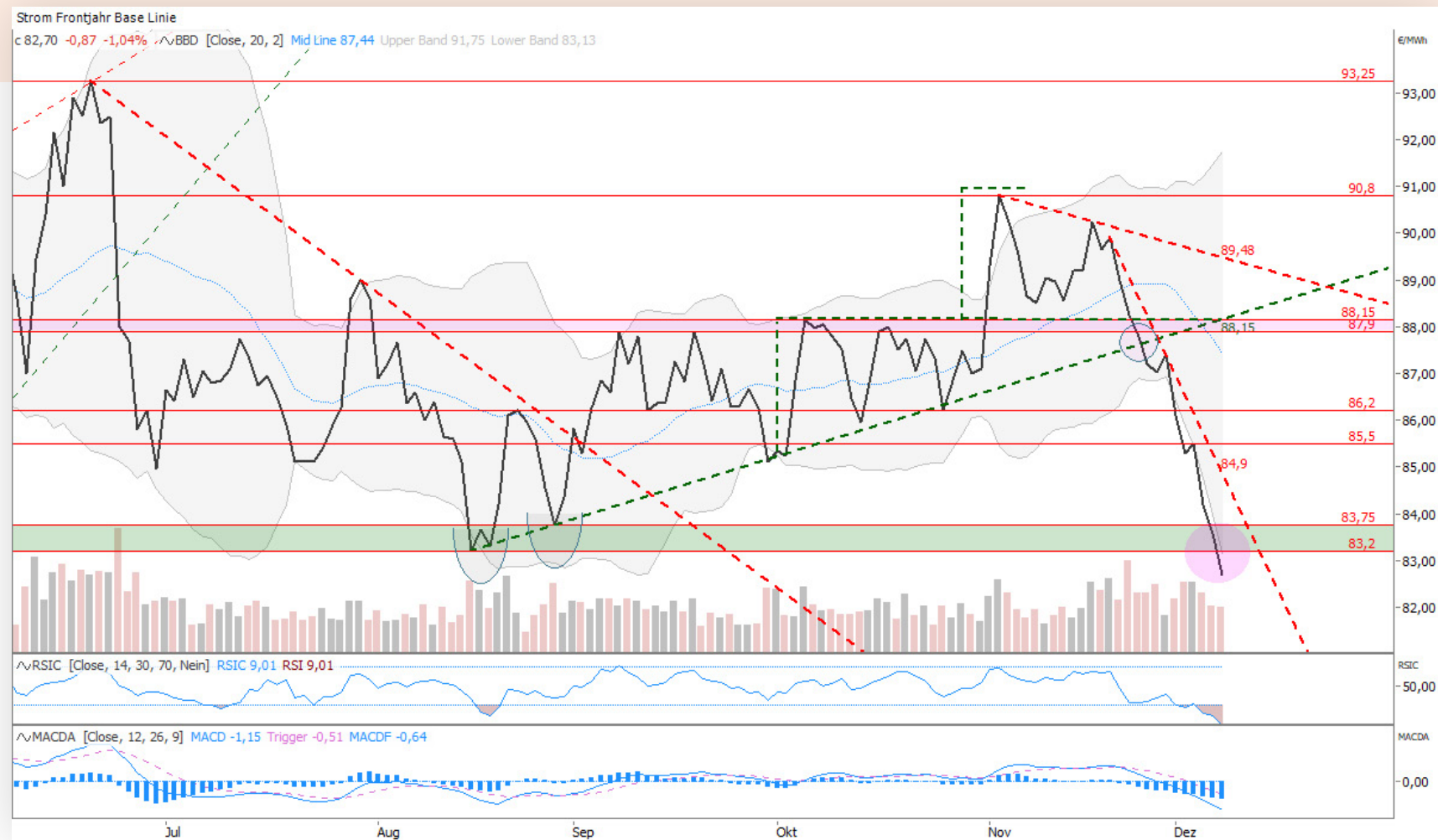


Chart: Tradesignal | Quelle: EEX

Chart 3b: Strom Cal 26 Base im Candlestick-Tageschart (EEX, nicht rollierend)

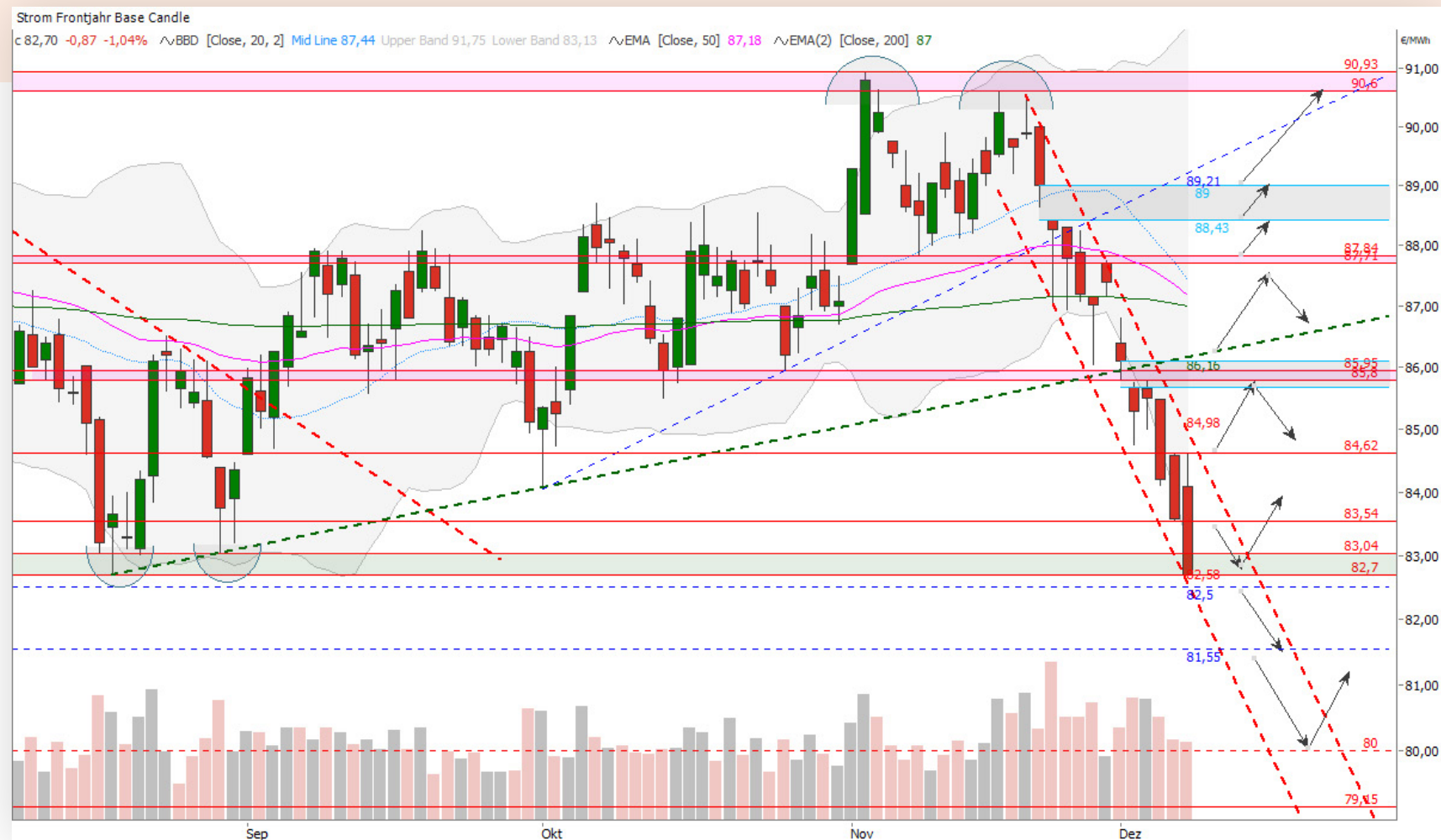


Chart: Tradesignal | Quelle: EEX

Chart 3c: Indikatoren-Konstellation Strom Cal 26 Base (daily)

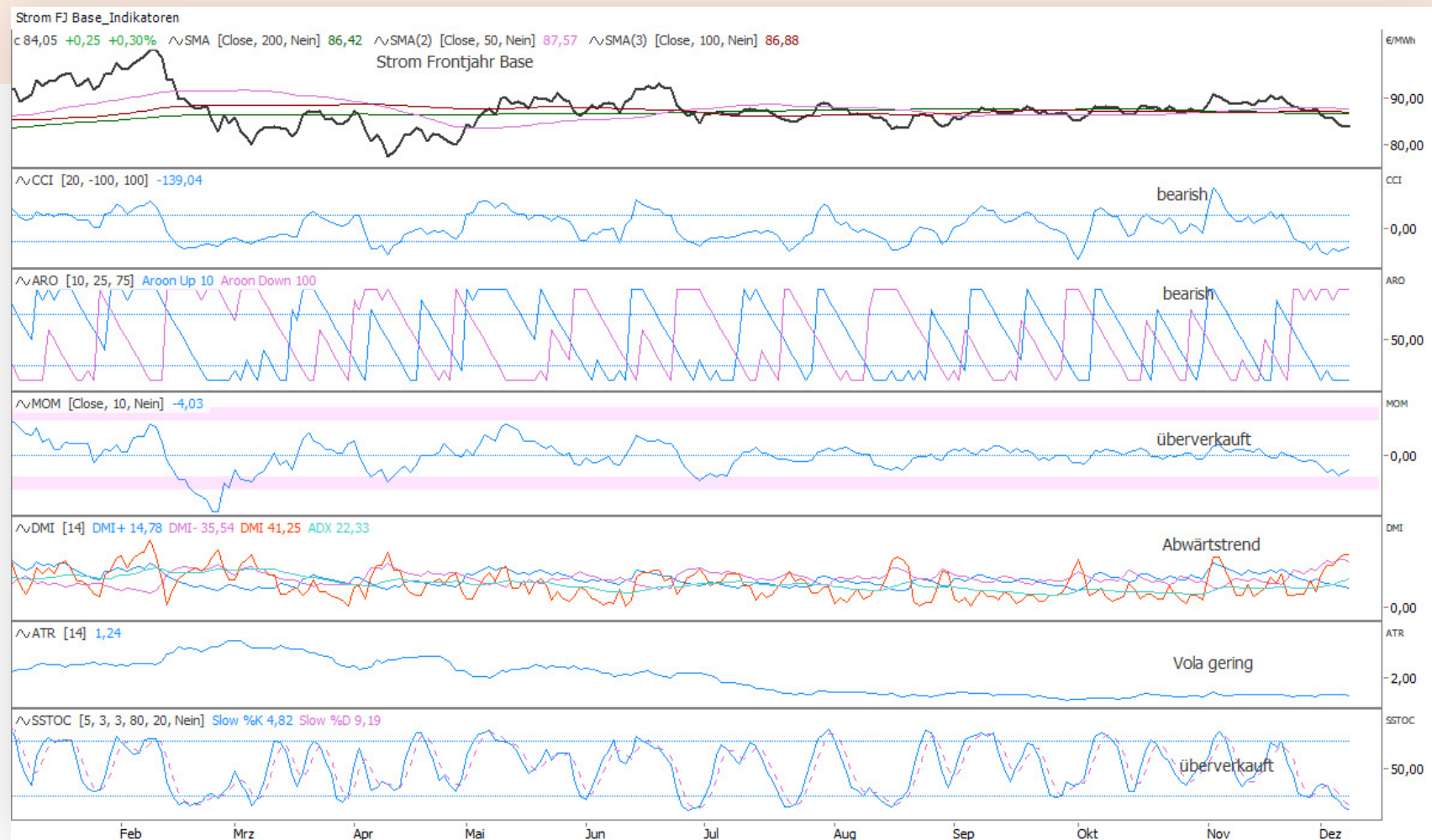


Chart: Tradesignal | Quelle: EEX

Chart 3d: Death & Golden-Cross beim Strom Frontjahr Base (rollierend)



Chart: Tradesignal | Quelle: EEX

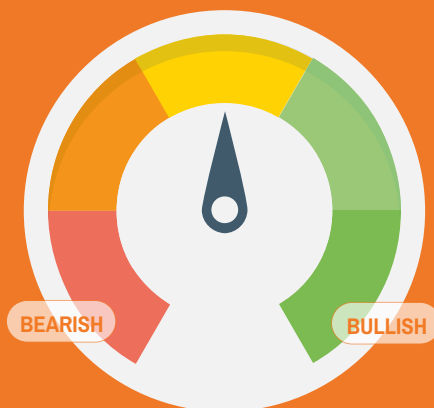
Chart 4: Strom Cal 26 Base im Stundenchart (EEX)



Chart: Tradesignal | Quelle: EEX



Management Summary (Beschaffung / Trading)



Langfristig (200-Tage-Linie)

Um eine langfristige Einschätzung für den Kursverlauf des Strom Cal 26 Base Futures abzugeben, wollen wir die 200-Tage-Linie heranziehen. Mit Verweis auf den Tageschart 3b verläuft die 200-Tage-Linie seit Mitte Februar horizontal. Eine horizontal verlaufende 200-Tage-Linie zeigt, dass der Kurs des Strom Cal 26 Base Futures langfristig volatil seitwärts läuft, also weder ein klarer langfristiger Aufwärtstrend noch ein Abwärtstrend vorliegt. Das Marktumfeld ist übergeordnet trendlos, und es fehlt an einer langfristigen Richtung oder Dynamik im Kursverlauf. In dieser Phase dominiert die Trading-Range im weiteren Sinne zwischen 75-95/100 Euro/MWh. Größere Trendimpulse sind in der Range eher unwahrscheinlich, eben solange die 200-Tage-Linie weiter waagrecht bleibt.



Mittelfristig (Wochenchart)

Wochenchart 2b: Aus Sicht eines Strom-Portfoliomanagers für das Strom Lieferjahr 2026 überwiegt derzeit der taktische Vorteil, die vorherrschende Abwärtsdynamik noch weiter auszunutzen und weitere Fixierungen zeitlich hinauszuzögern. Angesichts des intakten Abwärtstrends und fehlender Bodenbildung erscheint es sinnvoll, im Bereich der aktuellen Unterstützungszone um 83–82,70 Euro/MWh allenfalls eine kleinere Sicherungstranche zu platzieren und zusätzliche Tranchen bei einem Durchbruch in Richtung 80 Euro/MWh bzw. in die tieferliegende Supportzone bis 76,75 Euro/MWh zu staffeln. Stop-Limits auf der Oberseite sollten ebenfalls vorgenommen und könnten über dem Vorwochenhoch bei 86,80 Euro/MWh platziert werden.



Kurzfristig (Tages- und Stundenchart)

Tageschart 3b: Für einen Strom-Trader bleibt das Chance-Risiko-Profil derzeit klar abwärtsgerichtet. Solange der steile Abwärtstrendkanal intakt ist und der Support bei 82,70 Euro/MWh fällt, bieten sich Short-Engagements mit Zielzone 81,55–80 Euro/MWh und nachgezogenen Stops über 84,6-85 Euro/MWh an. Long-Positionen erscheinen erst dann taktisch gerechtfertigt, wenn es zu einer klaren Stabilisierung mit bullischen Umkehrkerzen kommt oder der Ausbruch über die Kanaloberkante bei rund 85 Euro/MWh gelingt. In diesem Fall eröffnen sich Rebound-Chancen zurück in Richtung 86 und darüber 87 Euro/MWh (200-Tage-Linie).

Besuchen Sie uns auch hier:



enerchase.de



research@enerchase.de



enerchase-akademie.de



[EnerChase GmbH & Co. KG](#)

Chartbook A: Strom Cal 26 Base - Ichimoku Kinko Hyo (Kumo)



Chartbook B: Point & Figure Chart Strom Cal 26 Base

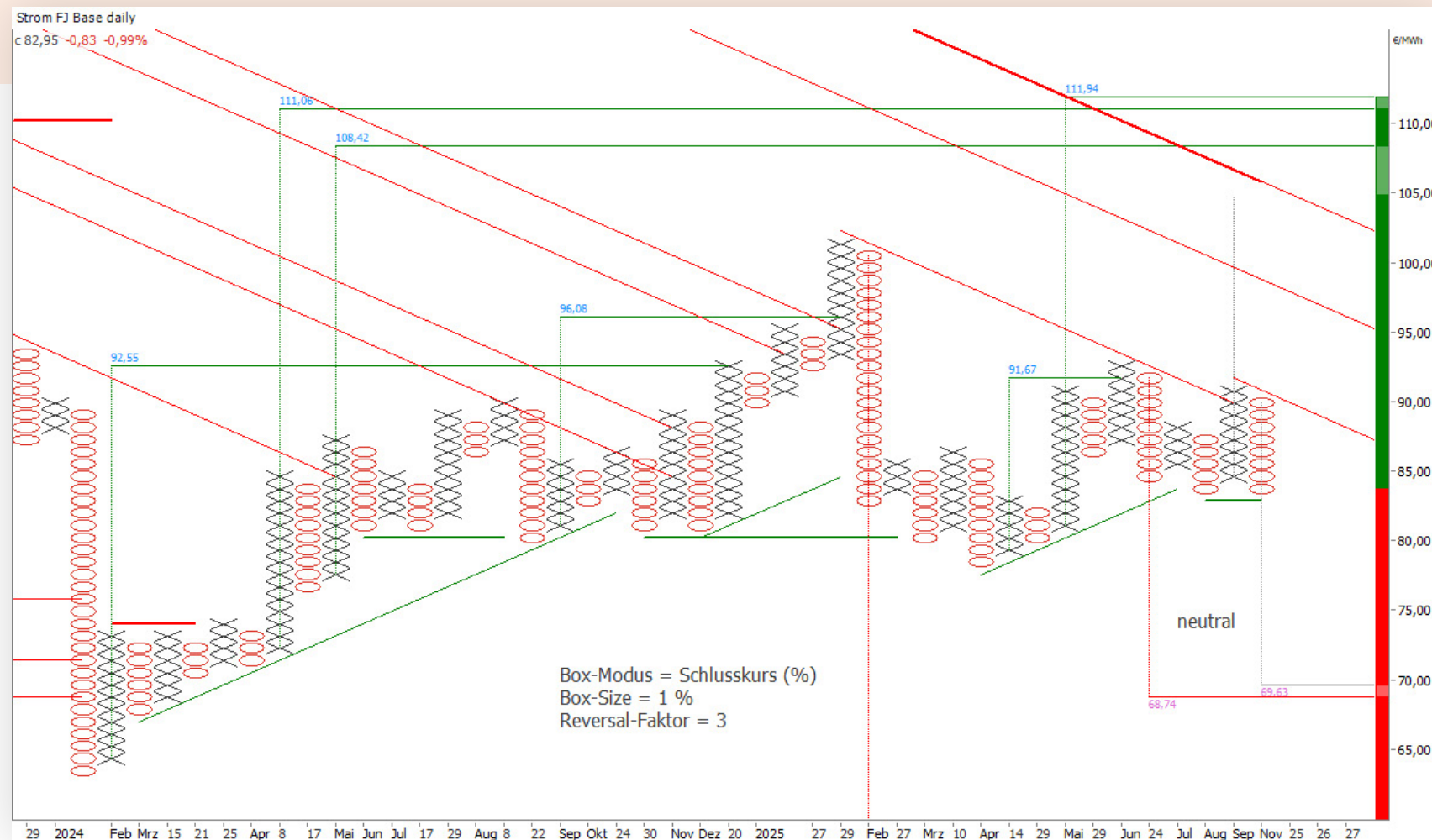


Chart: Tradesignal | Quelle: EEX

Chartbook C: Strom Januar 26 Base (daily, nicht rollierend)

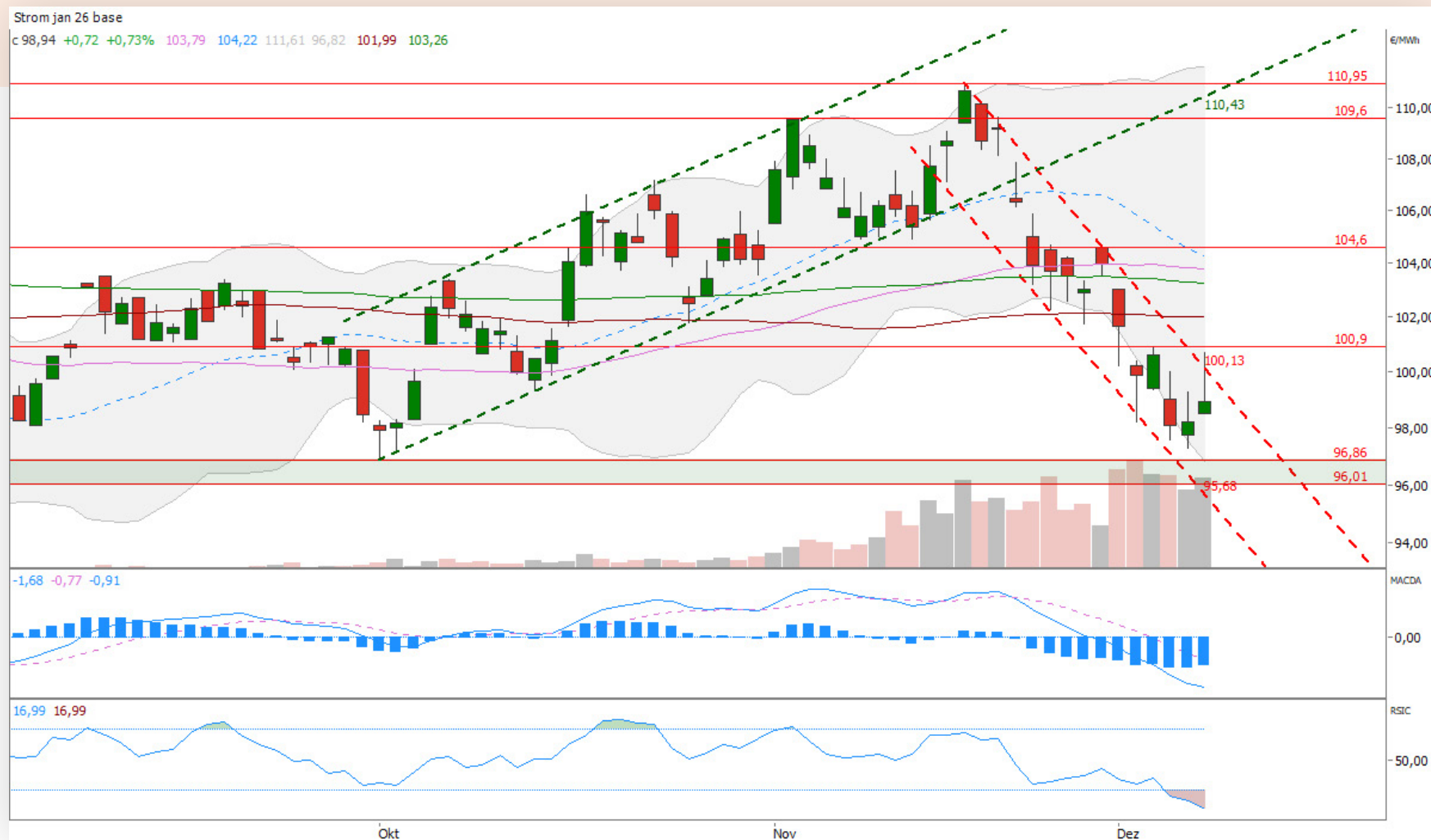


Chart: Tradesignal | Quelle: EEX

Chartbook D: Strom Frontquartal Base (daily, nicht rollierend)

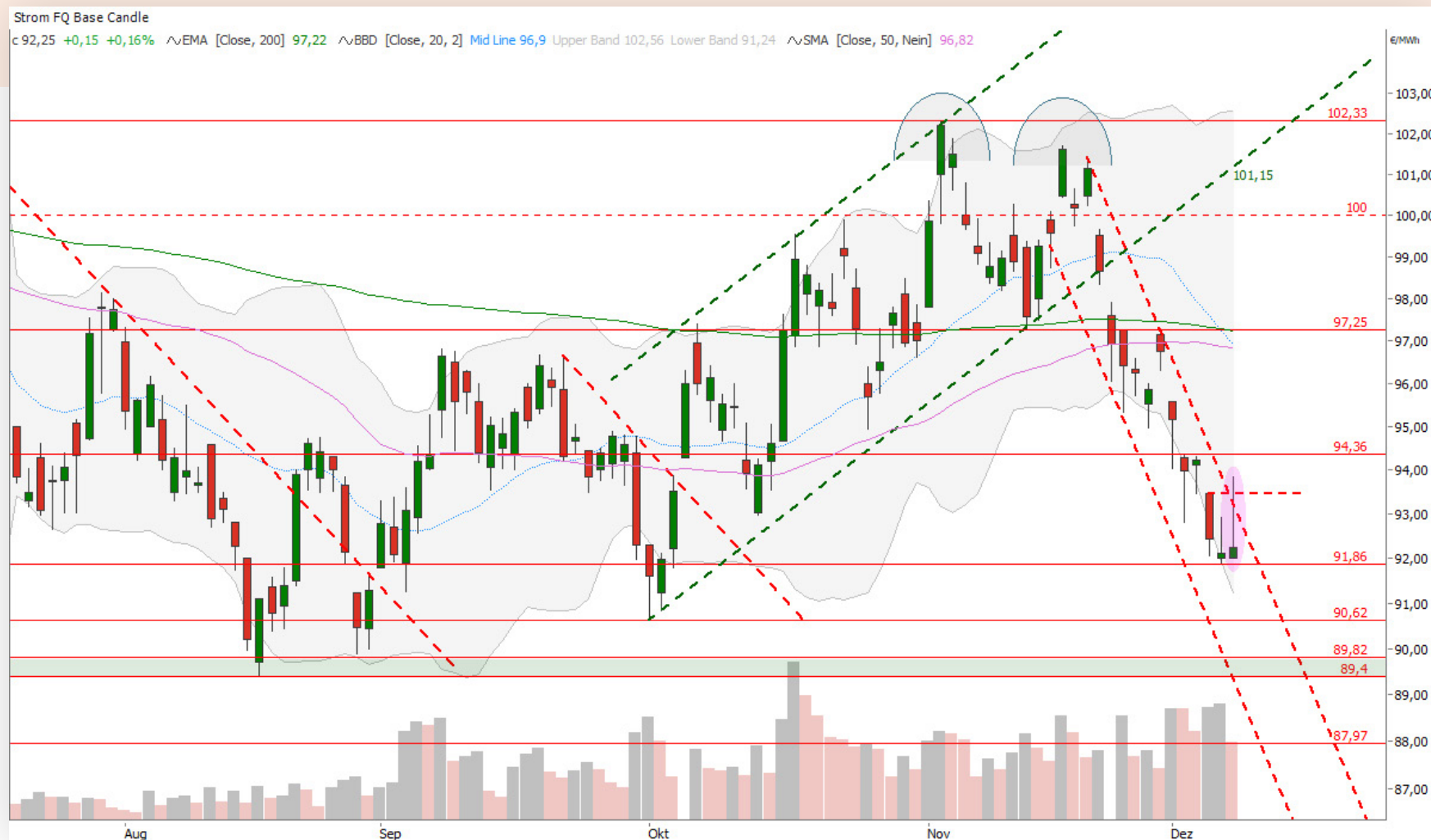


Chart: Tradesignal | Quelle: EEX

Chartbook E: Strom Cal 27 Base im Tageschart (EEX, nicht rollierend)



Chart: Tradesignal | Quelle: EEX

Chartbook F: Strom Cal 28 Base im Tageschart (EEX, nicht rollierend)

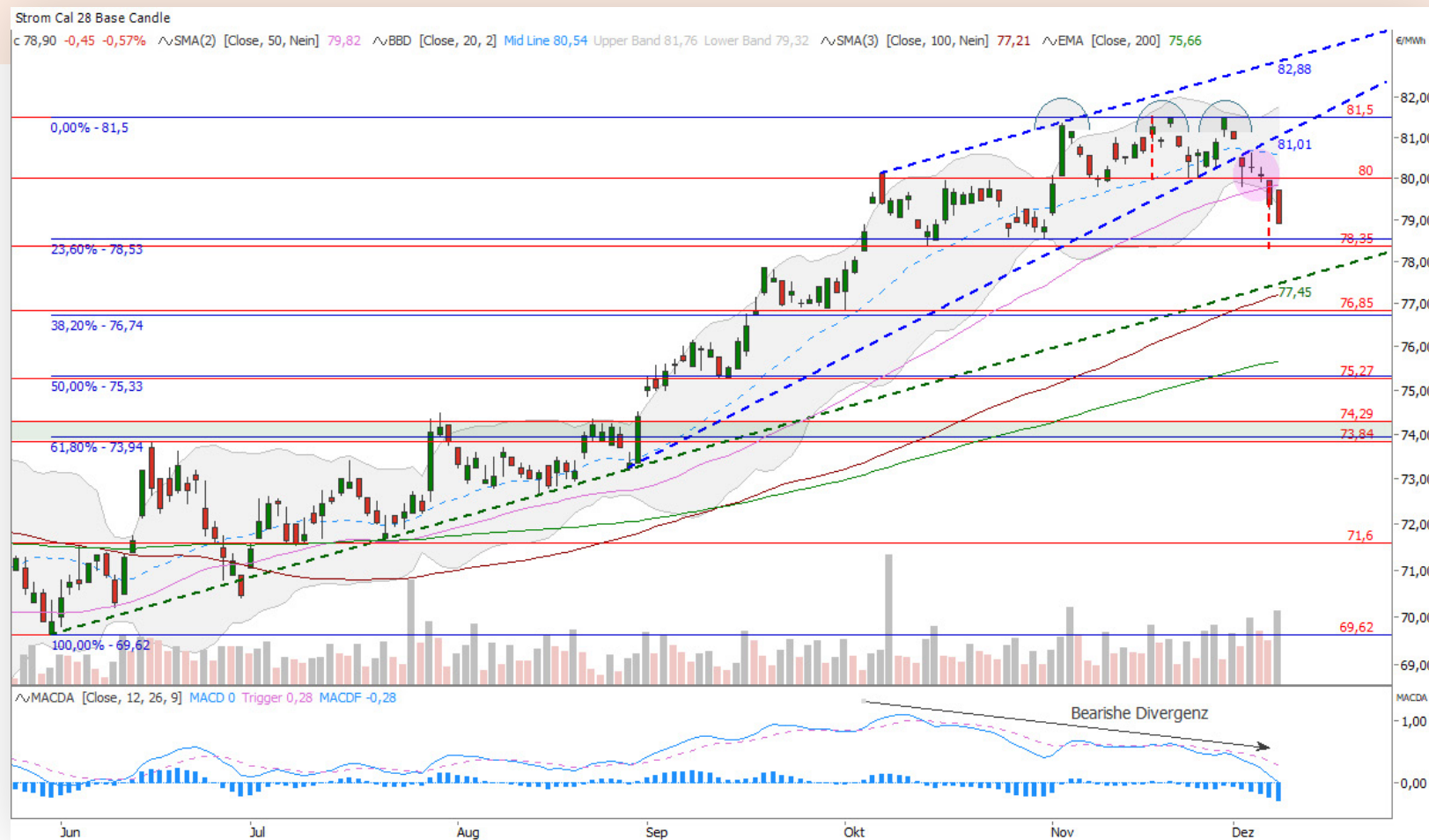


Chart: Tradesignal | Quelle: EEX

Chartbook G: Strom FJ Base Futures Curves - Veränderung im Zeitablauf

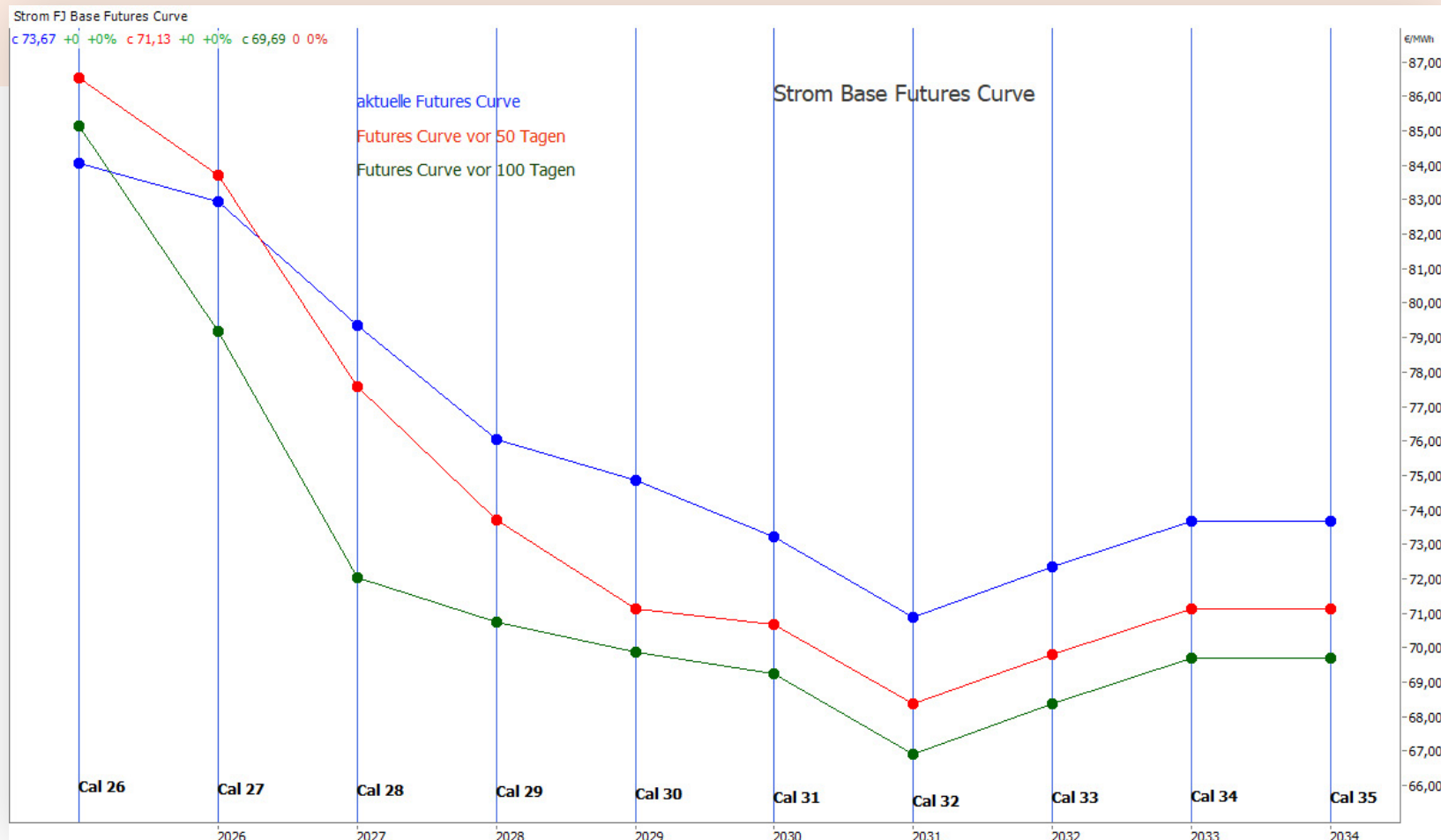


Chart: Tradesignal | Quelle: EEX

Risikohinweis

Die genannten Stoppsmarken und Kursziele sind als Orientierungspunkte und Anlaufzonen zu verstehen und hängen maßgeblich vom eigenen Risiko- und Moneymanagement ab. Bitte achten Sie auf die genannten Unterstützungen und Widerstände, sie könnten entscheidende Marken für die weitere Kursentwicklung darstellen. Setzen Sie zudem bei Ihren Handelsaktivitäten selbständig Ihren Stopp in Abhängigkeit von Ihrer Positionsgröße und Ihres zur Verfügung stehenden Risikokapitals!

Charts erstellt mit Tradesignal®
Daten von ICE Data Services

Zeitliche Orientierung:

langfristig > 1 Monat
mittelfristig > 1 Woche bis 4 Wochen
kurzfristig < 1 Woche, wenige Stunden

Rechtliche Hinweise

Autor: Stefan Küster

Datum: erstellt am 08.12.2025

Verantwortlich: Diese Analyse wurde von der EnerChase GmbH & Co. KG (im Folgenden „EnerChase“) produziert.

Mögliche Interessenkonflikte: Mitarbeiter oder Gesellschafter, verbundene Unternehmen oder Beratungskunden der EnerChase GmbH & Co. KG könnten zum Zeitpunkt der Erstellung dieser Analyse in den besprochenen Derivaten oder Basiswerten investiert sein.

Keine Anlageberatung: Die Inhalte unserer Analysen dienen lediglich der Information und stellen keine individuelle Anlageberatung, Empfehlung oder Aufforderung zum Kauf oder Verkauf von Energie oder Derivaten dar.

Haftungsausschluss: Die EnerChase übernimmt in jedem Fall weder eine Haftung für Ungenauigkeiten, Fehler oder Verzögerungen noch für fehlende Informationen oder deren fehlerhafte Übermittlung. Handlungen oder unterlassene Handlungen basierend auf den von der EnerChase veröffentlichten Analysen geschehen auf eigene Verantwortung. Es wird jegliche Haftung seitens EnerChase ausgeschlossen, sowohl für direkte wie auch für indirekte Schäden und Folgeschäden, welche im Zusammenhang mit der Verwendung der Informationen entstehen können.



Analyst:

Stefan Küster

cert. TEMA - certified Technical
Energy Market Analyst | CFTe

Energieökonom (Dipl.- Vw.)

kuester@enerchase.de

Impressum

Angaben nach § 5 TMG und
Verantwortlich für den Inhalt nach § 55 Abs. 2 RStV:
EnerChase GmbH & CO. KG
Taubnesselweg 5
47877 Willich
Deutschland

Sitz: Willich, eingetragen im Handelsregister des Amtsgerichts Krefeld unter HRA 7101, vertreten durch die persönlich haftende Gesellschafterin EnerChase Verwaltung GmbH, Sitz: Willich, eingetragen im Handelsregister des Amtsgerichts Krefeld unter HRB 18393 diese vertreten durch die Geschäftsführer Stefan Küster und Dennis Warschewitz.

Nutzungsbedingungen / Disclaimer

Die Analysen der EnerChase GmbH & Co. KG (im Folgenden „EnerChase“) richten sich an institutionelle professionelle Marktteilnehmer. Die Analysen von EnerChase sind für die allgemeine Verbreitung bestimmt und dienen ausschließlich zu Informationszwecken und stellen insbesondere keine Anlageberatung, Empfehlung oder Aufforderung zum Kauf oder Verkauf von Energie oder Derivaten dar und beziehen sich nicht auf die spezifischen Anlageziele, die finanzielle Situation bzw. auf etwaige Anforderungen von Personen. Handlungen basierend auf den von EnerChase veröffentlichten Analysen geschehen auf eigene Verantwortung der Nutzer. Grundsätzlich gilt, dass die Wertentwicklung in der Vergangenheit keine Garantie für die Wertentwicklung in der Zukunft ist. Vergangenheitsbezogene Daten bieten keinen Indikator für die zukünftige Wertentwicklung. Die Analysen beinhalten die subjektive Auffassung des Autors zum Energiemarkt aufgrund der ihm tatsächlich zur Verfügung stehenden Daten und Informationen, geben mithin sowohl hinsichtlich der Herkunft der Daten und Informationen als auch der hierauf aufbauenden Prognose den subjektiven Blick des Autors auf das Marktgeschehen wider im Zeitpunkt der Erstellung der jeweiligen Analyse.

1. Haftungsbeschränkung EnerChase

Wir übernehmen keine Haftung für direkte wie auch für indirekte Schäden und Folgeschäden, welche im Zusammenhang mit der Verwendung der Informationen entstehen können mit Ausnahme für Schäden, die auf einer vorsätzlichen oder grob fahrlässigen Pflichtverletzung unsererseits oder einer vorsätzlichen oder grob fahrlässigen Pflichtverletzung einer unserer Erfüllungsgehilfen beruhen. Insbesondere besteht keine Haftung dafür, dass sich die in den Analysen enthaltenen Prognosen auch bewahrheiten. Die Informationen und Prognosen auf der Website sowie in dieser Analyse wurden mit großer Sorgfalt zusammengestellt. Für die Richtigkeit, Aktualität und Vollständigkeit kann gleichwohl keine Gewähr übernommen werden, auch auf eine Verlässlichkeit der Daten hat der Nutzer keinen Anspruch. Des Weiteren wird die Haftung für Ausfälle der Dienste oder Schäden jeglicher Art bspw. aufgrund von DoS-Attacken, Computerviren oder sonstigen Attacken ausgeschlossen. Die Nutzung der Inhalte dieser Analyse, der Webseite oder des MarketLetters erfolgt auf eigene Gefahr des Nutzers.

2. Schutzrechte

Eine vollständige oder teilweise Reproduktion, Übertragung (auf elektronischem oder anderem Wege), Änderung, Nutzung der Analysen oder ein Verweis darauf für allgemeine oder kommerzielle Zwecke ist ohne unsere vorherige schriftliche Zustimmung nicht gestattet. Die genannten und ggf. durch Dritte geschützten Marken- und Warenzeichen unterliegen uneingeschränkt den Bestimmungen des jeweils gültigen Kennzeichenrechts und den Besitzrechten der jeweiligen eingetragenen Berechtigten. Allein aufgrund der bloßen Nennung ist nicht der Schluss zu ziehen, dass Markenzeichen nicht durch Rechte Dritter geschützt sind. Die Autoren von EnerChase beachten in allen Publikationen die Urheberrechte der verwendeten Grafiken und Texte. Sie nutzen eigenhändig erstellte Grafiken und Texte oder greifen auf lizenzfreie Grafiken und Texte zurück. Bei Bekanntwerden von Urheberrechtsverletzungen werden derartige Inhalte umgehend entfernt. Jede vom deutschen Urheber- und Leistungsschutzrecht nicht zugelassene Verwertung bedarf der vorherigen schriftlichen Zustimmung des Anbieters oder jeweiligen Rechteinhabers. Dies gilt insbesondere für Vervielfältigung, Bearbeitung, Übersetzung, Einspeicherung, Verarbeitung bzw. Wiedergabe von

Inhalten in Datenbanken oder anderen elektronischen Medien und Systemen. Die unerlaubte Vervielfältigung oder Weitergabe einzelner Inhalte oder kompletter Seiten ist nicht gestattet und strafbar. Der Inhalt der Analysen darf nicht kopiert, verbreitet, verändert oder Dritten zugänglich gemacht werden.

3. Hinweis zu externen Links

Die Analysen, die Website oder der MarketLetter enthalten Verknüpfungen zu Websites Dritter („externe Links“). Diese Websites unterliegen der Haftung der jeweiligen Betreiber. Der Anbieter hat bei der erstmaligen Verknüpfung der externen Links die fremden Inhalte daraufhin überprüft, ob etwaige Rechtsverstöße bestehen. Zu dem Zeitpunkt waren keine Rechtsverstöße ersichtlich. Der Anbieter hat keinerlei Einfluss auf die aktuelle und zukünftige Gestaltung und auf die Inhalte der verknüpften Seiten. Das Setzen von externen Links bedeutet nicht, dass sich der Anbieter die hinter dem Verweis oder Link liegenden Inhalte zu eigen macht. Eine ständige Kontrolle der externen Links ist für den Anbieter ohne konkrete Hinweise auf Rechtsverstöße nicht zumutbar. Bei Kenntnis von Rechtsverstößen werden jedoch derartige externe Links unverzüglich gelöscht.

4. Hinweis nach § 85 WpHG

Unsere Tätigkeit ist gemäß § 86 WpHG bei der BaFin angezeigt. Wir möchten darauf hinweisen, dass Stefan Küster als Autor der Analysen zum Zeitpunkt der Analyseerstellung in den besprochenen Basiswerten investiert sein könnte. Im Gesellschafterkreis der EnerChase liegen weitere Beteiligungen an Unternehmen vor, die in den besprochenen Basiswerten investiert sein könnten. Jedoch besteht kein beherrschender Einfluss durch die betroffenen Gesellschafter (Offenlegung gemäß § 85 WpHG wegen möglicher Interessenkonflikte).

Eine Weitergabe der Inhalte an Unternehmen oder Unternehmensteile, die Finanzportfolioverwaltung oder unabhängige Honorar-Anlageberatung erbringen, ist nur gestattet, wenn mit EnerChase hierfür eine Vergütung vereinbart wurde. Die Informationen und Analysen sind nicht für Privatpersonen bestimmt.

Die Charts werden mit Tradesignal® erstellt (www.tradesignal.com). Tradesignal® ist eine eingetragene Marke der Trayport Germany GmbH. Nicht autorisierte Nutzung oder Missbrauch ist ausdrücklich verboten. Daten von ICE Data Services.