



## +++ WeeklyTrading Gas +++ Im Fokus: TTF Gas Cal 26

### Rückblick

#### 1 Preisentwicklung Gas Frontjahre

### Ausblick

#### 2 TTF Gas Spotmarkt & Frontmonat

#### 3 Technische Analyse Wochenchart

#### 4 Abbildungen Wochencharts

#### 5 Technische Analyse Tagescharts

#### 6 Abbildungen Tagescharts / Indikatoren

#### 7 Abbildung Stundenchart

### Gesamtfazit

#### 8 Management Summary

### Chartbook

#### 9 Charts und Grafiken zum Gasmarkt

Bitte beachten Sie den Disclaimer und die Nutzungshinweise auf den letzten Seiten!



Rückblick

## +++ Indexierte vs. absolute Preisentwicklung Gas Frontjahre (Start: 02.01.2025) +++



## Chart 1a: TTF Gas Day-Ahead im Tageschart (EEX)



## Chart 1b: TTF Gas Jan-Future (nicht rollierend, daily)



Chart: Tradesignal | Quelle: ICE Endex





## Technische Analyse TTF Gas Cal 26: Wochenchart (mittelfristig)



### Widerstände (Chart 2b)

**34,41 €/MWh** (oberes Bollinger Band)  
**33,00 €/MWh** (Polaritätswechselzone)  
**31,49 €/MWh** (Abwärtstrendgerade seit Feb.)  
**30,45 €/MWh** (mittleres Bollinger Band)  
**30,09 €/MWh** (Abwärtstrendgerade seit Jul.)  
**30,00 €/MWh** (psychologisches Level)  
**27,25 €/MWh** (Vorwochen-Hoch)  
**26,50 €/MWh** (unteres Bollinger Band)



### Unterstützungen (Chart 2b)

**26,45 €/MWh** (Jahrestief 2024)  
**26,00 €/MWh** (aktuelles Trendtief)  
**25,00 €/MWh** (psychologische Marke)  
**20,00 €/MWh** (psychologische Marke)

**+++ Bislang kein Umkehrsignal im Wochenchart +++**

#### Rückblick

Wochenchart 2b: Seit Oktober signalisiert der Wochenchart 2b eine klare Dominanz der Gasbären, was sich in einer Serie aufeinanderfolgender roter Wochenkerzen widerspiegelt. Die Zone um 30 Euro/MWh fungierte zunächst als zentrale horizontale Unterstützung. Mit dem nachhaltigen Bruch der 30 Euro-Marke in der zweiten Novemberhälfte wurde ein wichtiges Unterstützungscluster aufgegeben, was einen Momentum-Schub zugunsten der Gasbären auslöste. Die nachfolgenden ausgeprägten roten Long-Weeks und die aufeinanderfolgenden Down-Gaps unterstreichen den beschleunigten Abgabedruck und deuten auf kapitulationsähnliche Marktphasen hin. In der Kalenderwoche 50 hat die Notierung das markante Februar-Tief bei 26,45 Euro/MWh intra-week unterschritten und ein neues Trendtief bei 26 Euro/MWh ausgeprägt, dieses auf Wochenschlusskursbasis allerdings verteidigen können. Etwas Kaufdruck wird durch den längeren unteren Schatten der Wochenkerze der KW 50 deutlich, doch ein starkes Umkehrsignal sieht anders aus.

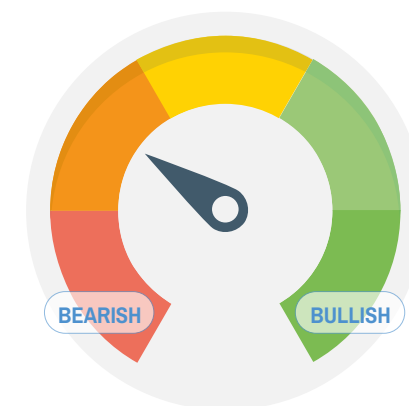
#### Ausblick

Für TTF Gas Cal 26 bleibt das charttechnische Bild abwärtsgerichtet. Weiterhin bleibt das Februartief bei 26,45 Euro/MWh als relevante Supportzone im Fokus. Eine Preisstabilisierung kann nach wie vor nicht ausgeschlossen werden und auf Candlestick-Umkehrsignale ist zu achten. Daraufhin beginnende Erholungen sind jedoch eher als technische Gegenbewegungen im übergeordneten Abwärtstrend zu

werten. Wird das Februartief bei 26,45 Euro/MWh nachhaltig unterschritten, würde dies weiteres Abwärtspotenzial in Richtung 25 Euro/MWh als nächster psychologischer Support eröffnen. Anzeichen einer Bodenbildungsphase oder Hinweise für eine nachhaltigere Trendwende sind im Wochenchart aktuell noch nicht ersichtlich.

#### Fazit

Aus Sicht eines Gas-Portfoliomanagers sprechen die Mehrzahl der charttechnischen Argumente dafür, Short-Positionen in der Beschaffung vorerst beizubehalten und das Abwärtspotenzial auch unterhalb des Supports bei 26,45 Euro/MWh auszuschöpfen. Solange keine klaren Umkehrsignale auftreten, überwiegt die Chance auf weiter fallender Preise. Gas-Portfoliomanager könnten auf dem aktuellen Kursniveau bei 26 Euro/MWh dennoch kleinere Tranchen schließen, um weitere Risiken aus dem Portfolio zu nehmen. Die aktuelle Dynamik des Kursrutsches lässt jedoch auch ein Unterschreiten dieser wichtigen Marke erwarten. Nachfolgende Eindeckungen könnten im Bereich nahe 25 Euro/MWh in Erwägung gezogen werden.



## Chart 2a: TTF Gas Cal 26 - Wochen-Liniendiagramm (nicht rollierend, ICE Index)

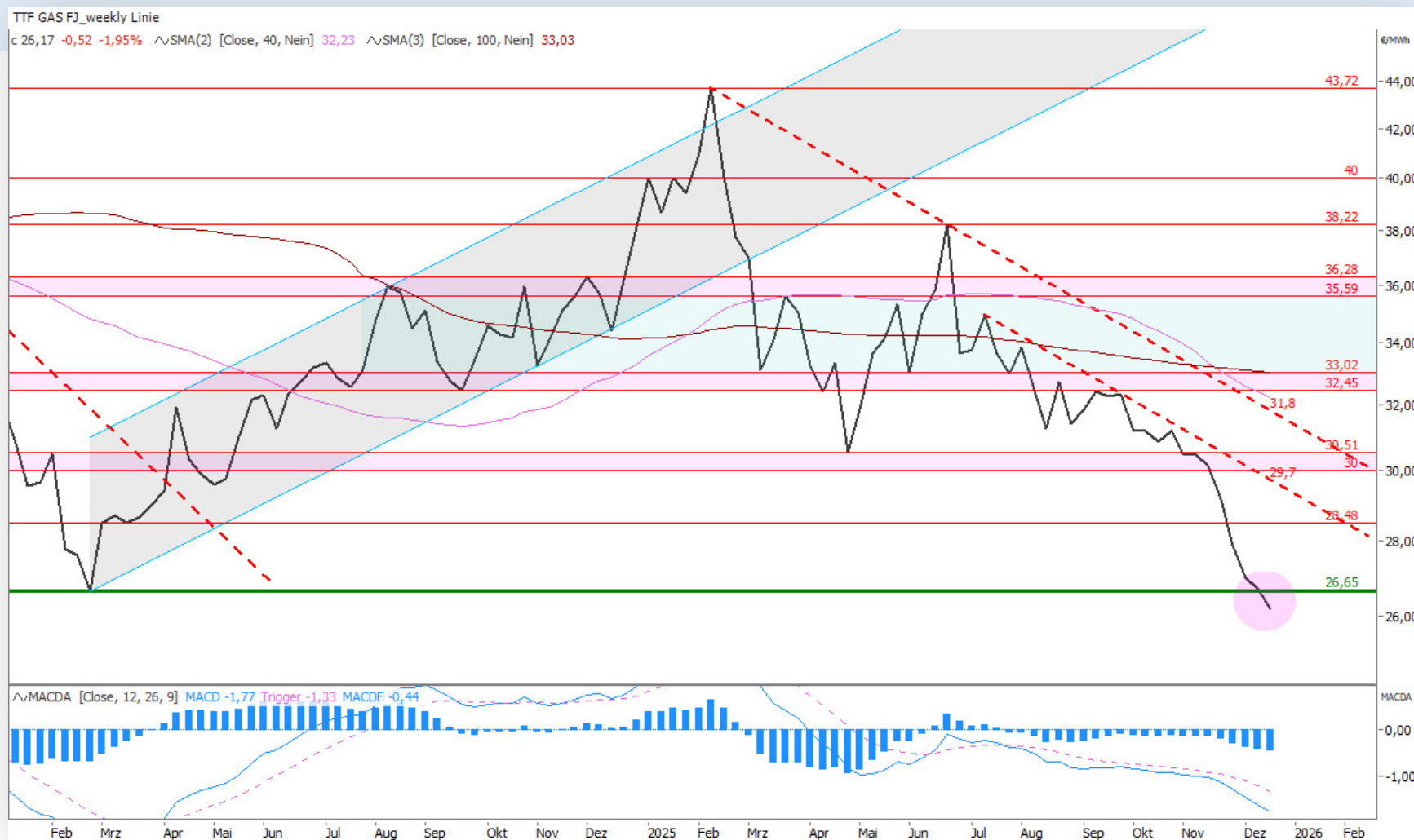


Chart: Tradesignal | Quelle: ICE Index

## Chart 2b: TTF Gas Cal 26 - Wochen-Candlestick-Chart (nicht rollierend)



Chart: Tradesignal | Quelle: ICE Index



## Technische Analyse TTF Gas Cal 26: Tageschart (kurzfristig)



### Widerstände (Chart 3b)

**30,15 €/MWh** (roter Abwärtstrend)  
**30,00 €/MWh** (psychologisches Level)  
**29,71 €/MWh** (Verlaufstief)  
**29,51 €/MWh** (blauer Abwärtstrend)  
**28,55 €/MWh** (Verlaufshoch)  
**27,69 €/MWh** (Verlaufshoch)  
**27,59 €/MWh** (mittleres Bollinger Band)  
**26,98 €/MWh** (Hoch Engulfing-Candle)  
**26,28 €/MWh** (obere Kanalbegrenzung)



### Unterstützungen (Chart 3b)

**26,00 €/MWh** (Trendtief)  
**25,00 €/MWh** (psychologisches Level)  
**20,00 €/MWh** (psychologisches Level)

### +++ „Bearish Outside Bar“ nach Bullenfalle +++

#### Rückblick

Tageschart 3b: Nach dem dynamischen Bruch der 30 Euro-Marke hat sich der Abwärtsimpuls im TTF Gas Cal 26 in den letzten drei Handelswochen deutlich intensiviert. Der Future notiert inzwischen in einer dritten Beschleunigungsphase innerhalb eines sehr steil verlaufenden Abwärtstrendkanals, dessen Fortbestand in dieser Form erfahrungsgemäß zeitlich begrenzt ist. Zwischenzeitliche Versuche der Gasbullen, den TTF Gas Cal 26 Future stabilisieren zu wollen, scheiterten zuletzt regelmäßig. Am Donnerstag der KW 50 wurde ein neues Trendtief bei 26,00 Euro/MWh unterhalb des markanten Supports aus Februar 2024 (26,45 Euro/MWh) markiert, was ein bearishes Signal darstellt. Der Abwärtstrendkanal wurde am Montag der KW 51 einer ernsthaften Bewährungsprobe unterzogen, konnte auf Schlusskursbasis jedoch verteidigt werden. Es kam zu einem „Bearish Engulfing“ Candlestick-Muster.

#### Ausblick

Das ausgeprägte „Bearish Engulfing“-Muster signalisiert eine plötzliche markante Stimmungswende zugunsten der Gasbären zu Wochenbeginn und erhöht die Wahrscheinlichkeit einer Fortsetzung des Abwärtstrends in den kommenden Handelstagen. Charttechnisch liegt eine klassische Bullenfalle vor: Das anfängliche Gap-Up mit Trendbruch wurde vollständig negiert, der Montagsschluss unterhalb des Freitagstiefs vollendet eine „Bearish Outside Bar“ als antizyklisches Verkaufssignal nach einer kurzen Erholungsphase. Ein prozyklisches Verkaufssignal würde bei einem Unterschreiten von 26

Euro/MWh generiert, da damit ein neues Bewegungstief innerhalb des laufenden Abwärtstrends ausgelöst würde. Aber es ist Vorsicht geboten, denn beim TTF Gas Day-Ahead (Chart 1a) ist eine spürbare Abschwächung der Abwärtsdynamik zu erkennen: Der Bruch des Abwärtstrendkanals sowie frische Kaufsignale bei MACD und RSI deuten auf eine beginnende technische Erholung hin. Dies relativiert das Abwärtsrisiko im Terminbereich nicht vollständig, mahnt aber zu einer differenzierten Betrachtung.

#### Fazit

Gas-Trader könnten weiterhin auf den Abwärtstrend setzen und primär auf der Short Seite agieren. Das ausgeprägte „Bearish Outside Bar“ spricht für weitere Anschlussverkäufe aufgrund einer Bullenfalle und eröffnet bei Unterschreiten von 26 Euro/MWh weiteres Abwärtspotenzial. Taktisch bieten sich prozyklische Shorts unterhalb von 26 Euro/MWh an, während Gewinnmitnahmen bei scharfen Intraday-Anstiegen sinnvoll bleiben. Die Abschwächung der Abwärtsdynamik im TTF Gas Day-Ahead und die Kaufsignale bei MACD/RSI mahnen jedoch, Stop-Level konsequent nachzuziehen und das Short-Exposure nicht unlimitiert auszubauen.





## Chart 3a: TTF Gas Cal 26 im Tages-Liniendiagramm (ICE Index)

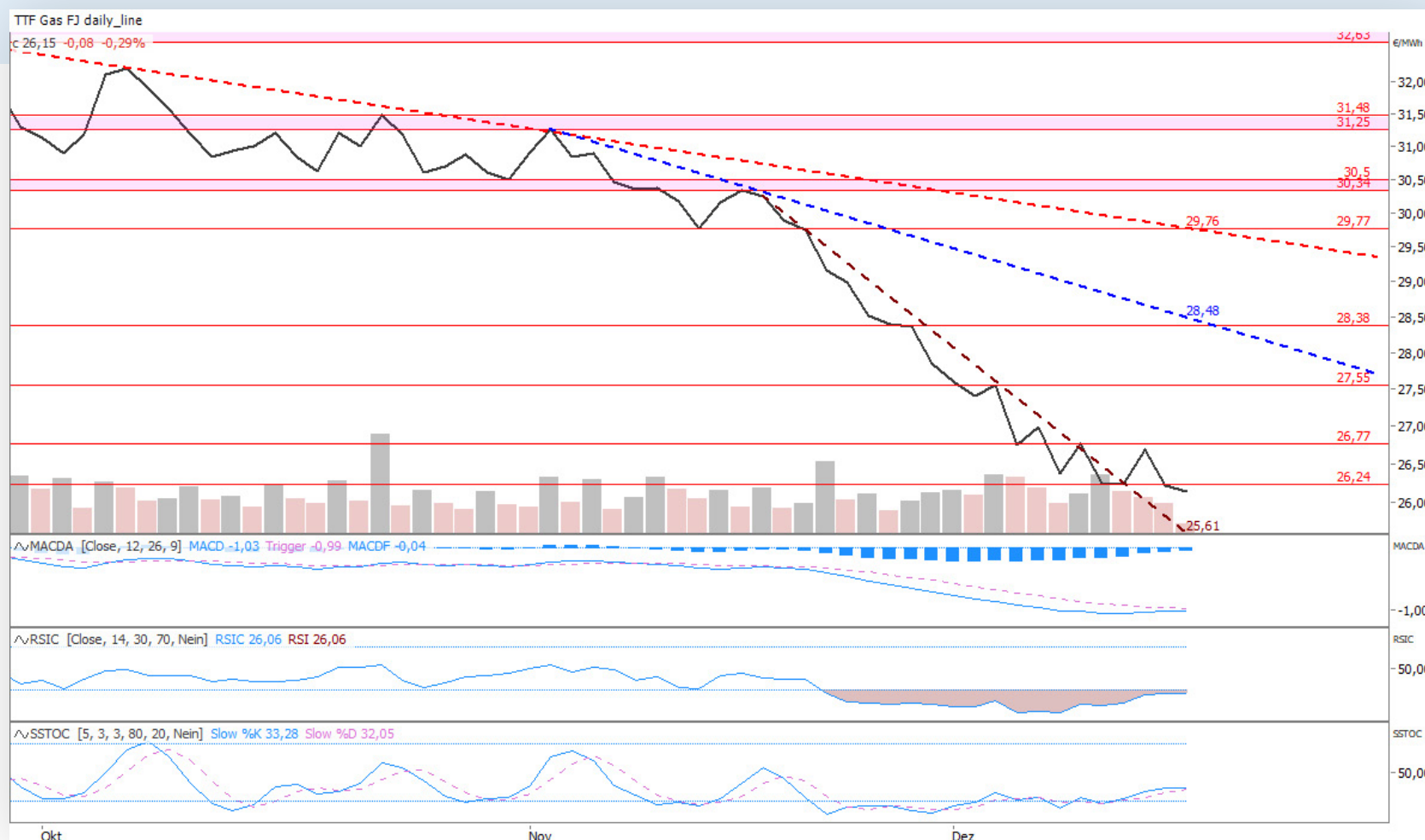


Chart: Tradesignal | Quelle: ICE Index

## Chart 3b: TTF Gas Cal 26 - Tages-Candlestick-Chart (ICE Index)



Chart: Tradesignal | Quelle: ICE Index

## Chart 3c: TTF Gas Cal 26 - Indikatoren-Konstellation auf Tagesbasis

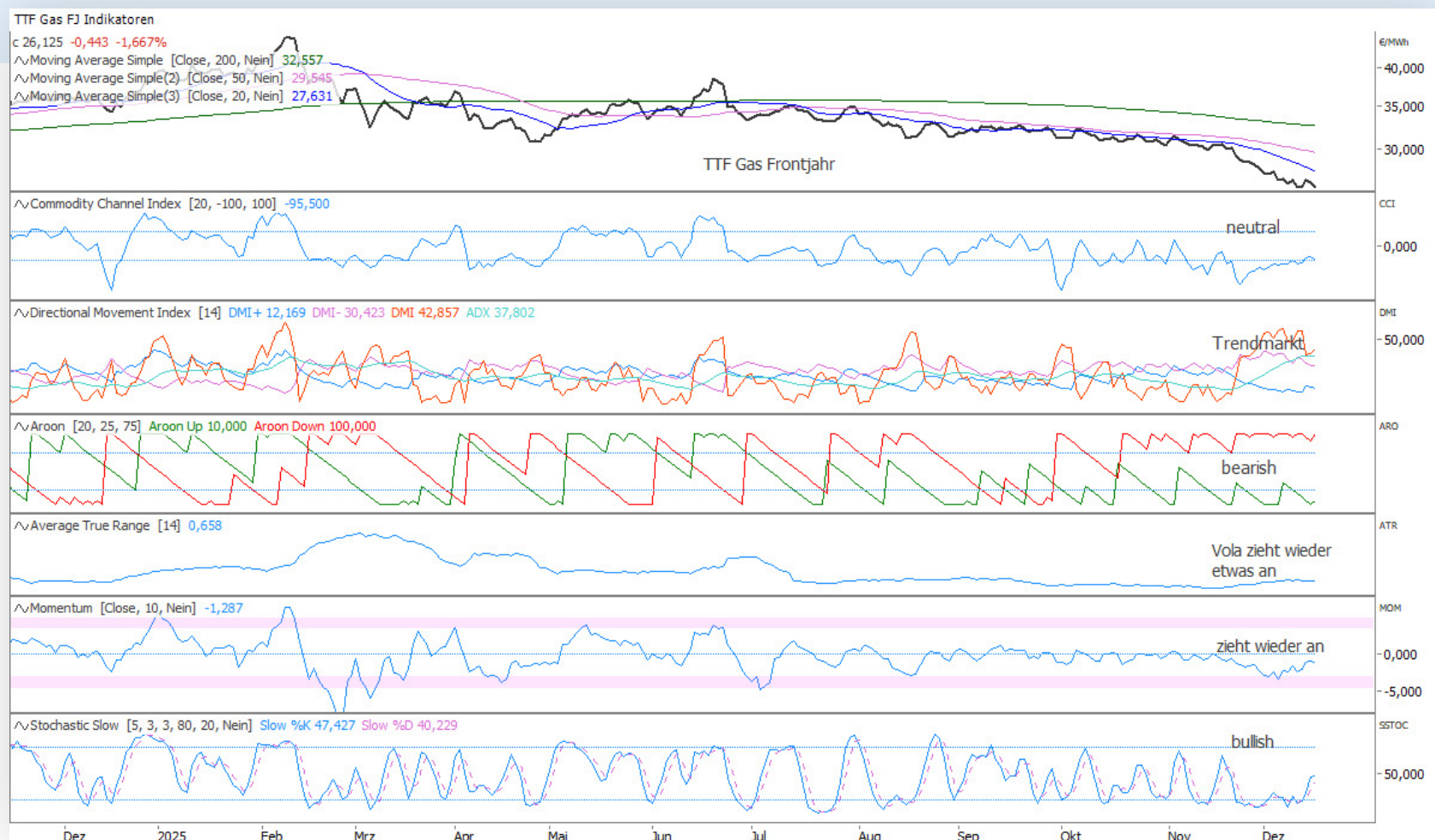


Chart: Tradesignal | Quelle: ICE Index

## Chart 3d: TTF Gas Frontjahr - Signale aus Death- und Golden-Cross (rollierend)



Chart: Tradesignal | Quelle: ICE Index



## Chart 3e: TTF Gas Frontjahr mit negativ überdehntem MACD

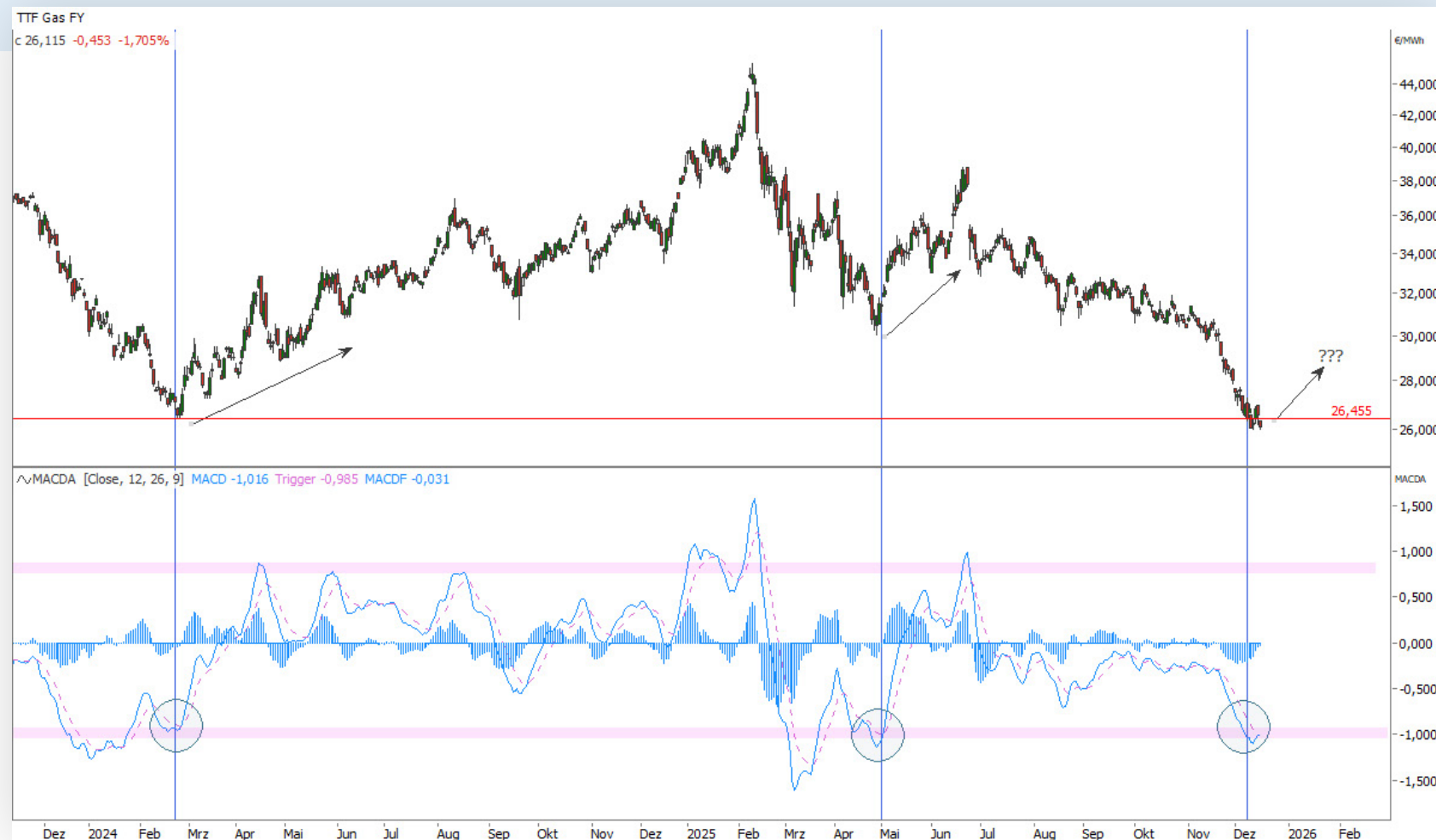


Chart: Tradesignal | Quelle: ICE Index

## Chart 4: TTF Gas Cal 26 im Stunden-Candlestick-Chart (ICE Index)



Chart: Tradesignal | Quelle: ICE Index



## Management Summary (Beschaffung / Trading)



**Monatschart (langfristig)**

Monatschart: Im November wurde die 30-Euro-Marke auf Monatsschlusskursbasis unterschritten. Damit gilt im übergeordneten Monatschartbild der langfristige Abwärtstrend seit dem Februarhoch bei 45,44 Euro/MWh als bestätigt. Die langfristige Börsenampel schwenkt damit auf negativ. Der korrespondierende Abwärtstrend verläuft im Monatschart im Dezember bei 30,59 Euro/MWh. Der nächste absolut relevante Support stellt fortan das Februartief aus 2024 bei 26,45 Euro/MWh dar, welches mit dem 61,8%-Fibonacci-Retracement der gesamten Energiekrisen-Rally seit Oktober 2021 zusammenfällt. Unterhalb von 26,45 Euro/MWh erscheint ein Preisniveau von 20 Euro/MWh nicht mehr abwegig.



**Wochenchart (mittelfristig)**

Wochenchart 2b: Aus Sicht eines Gas-Portfoliomanagers sprechen die Mehrzahl der charttechnischen Argumente dafür, Short-Positionen in der Beschaffung vorerst beizubehalten und das Abwärtspotenzial auch unterhalb des Supports bei 26,45 Euro/MWh auszuschöpfen. Solange keine klaren Umkehrsignale auftreten, überwiegt die Chance auf weiter fallender Preise. Gas-Portfoliomanager könnten auf dem aktuellen Kursniveau bei 26 Euro/MWh dennoch kleinere Tranchen schließen, um weitere Risiken aus dem Portfolio zu nehmen. Die aktuelle Dynamik des Kursrutsches lässt jedoch auch ein Unterschreiten dieser wichtigen Marke erwarten.



**Tages-/Stundenchart (kurzfristig)**

Tageschart 3b: Gas-Trader könnten weiterhin auf den Abwärtstrend setzen und primär auf der Short Seite agieren. Das ausgeprägte „Bearish Outside Bar“ spricht für weitere Anschlussverkäufe aufgrund einer Bullenfalle und eröffnet bei Unterschreiten von 26 Euro/MWh weiteres Abwärtspotenzial. Taktisch bieten sich prozyklische Shorts unterhalb von 26 Euro/MWh an, während Gewinnmitnahmen bei scharfen Intraday-Anstiegen sinnvoll bleiben. Die Abschwächung der Abwärtsdynamik im TTF Gas Day-Ahead und die Kaufsignale bei MACD/RSI mahnen jedoch, Stop-Level konsequent nachzuziehen und das Short-Exposure nicht unlimited auszubauen.



## Chartbook A: TTF Gas Cal 26 im „Ichimoku Kinko Hyo“ Chart (Kumo)



Chart: Tradesignal | Quelle: ICE Index



## Chartbook B: TTF Gas Cal 26 im Point & Figure Chart (daily)

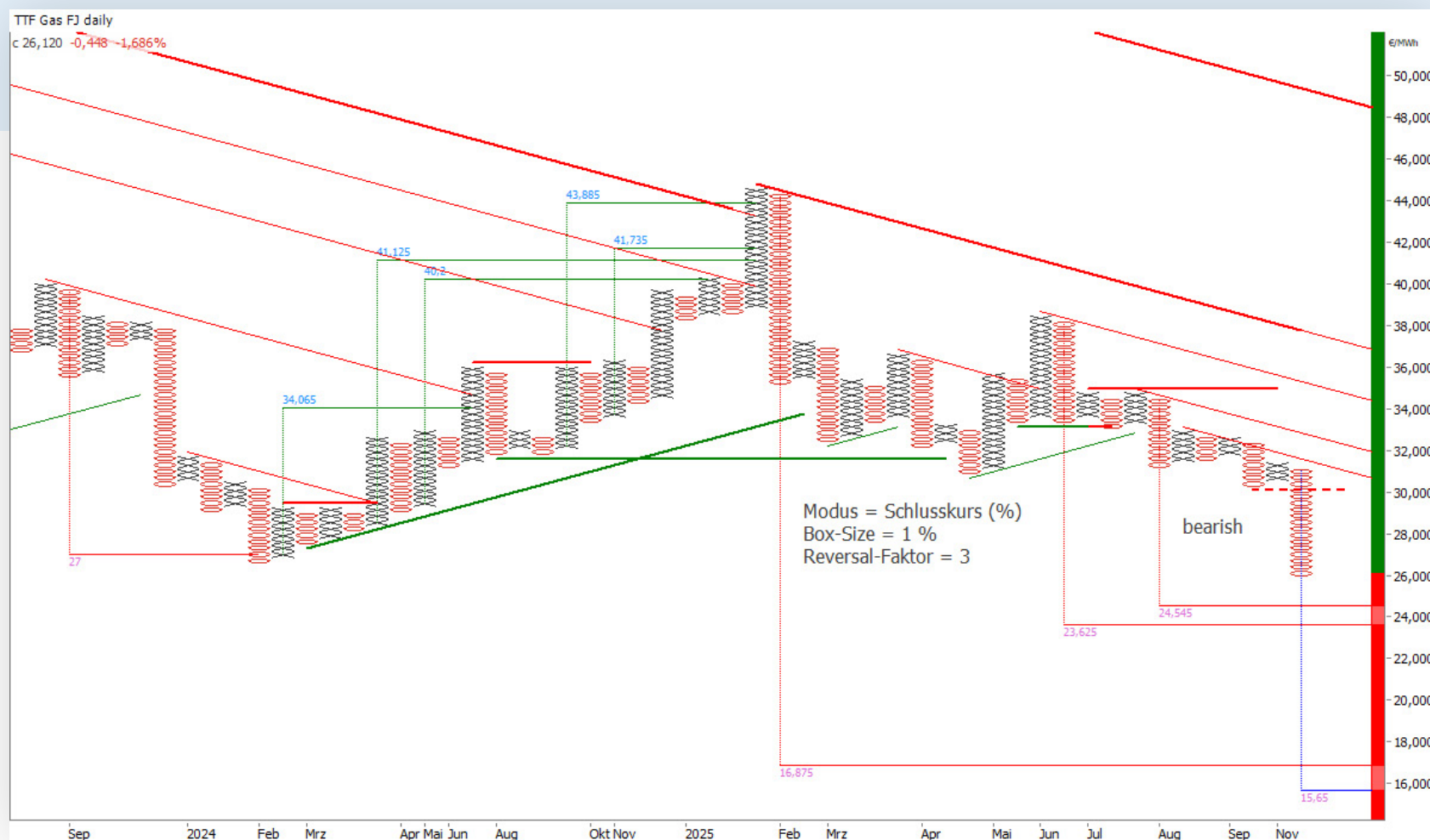


Chart: Tradesignal | Quelle: ICE Index

## Chartbook C: TTF Gas Cal 27 im Tageschart (nicht rollierend)



Chart: Tradesignal | Quelle: ICE Index

## Chartbook D: TTF Gas Cal 28 im Tageschart (nicht rollierend, ICE Endex)



Chart: Tradesignal | Quelle: ICE Endex

## Chartbook F: LNG Asia Frontmonat (daily)



Chart: Tradesignal | Quelle: ICE Endex

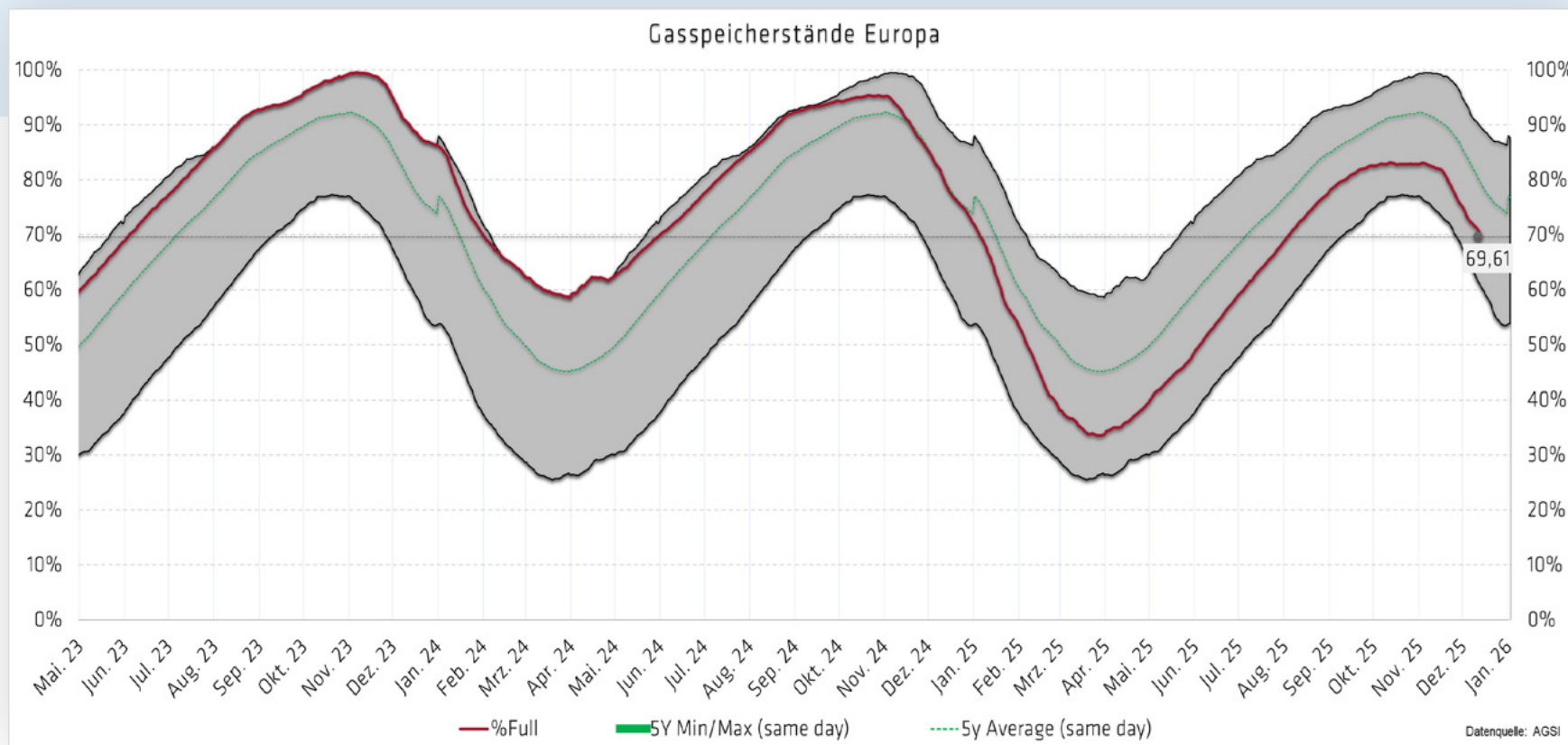


## Chartbook G: Winter-Sommer-Spreads 2026/27



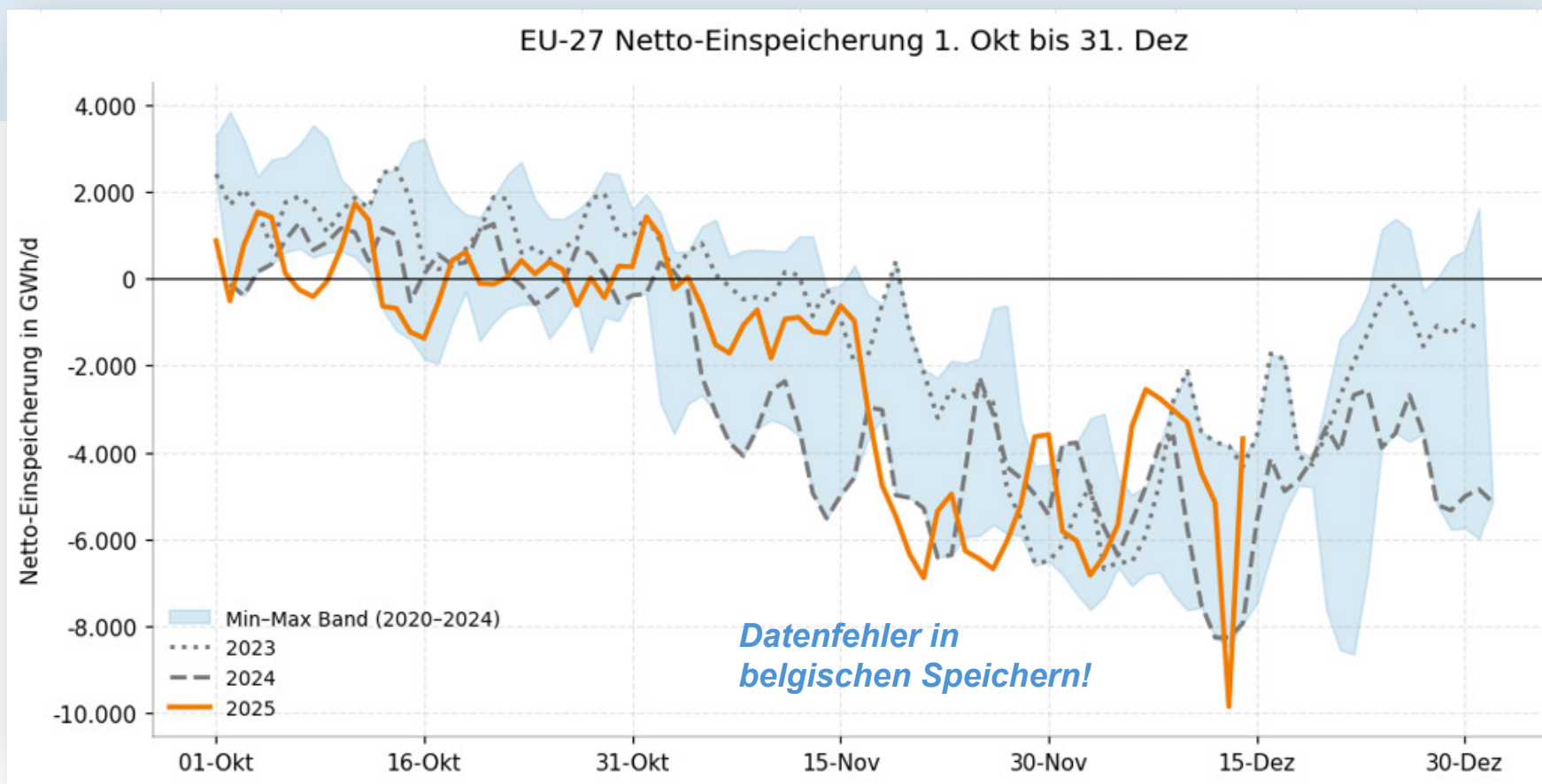
Chart: Tradesignal | Quelle: ICE Endex

## Chartbook H: Gasspeicherstände in Europa



Eigene Darstellung | Quelle: GIE

## Chartbook I: Netto-Gaseinspeicherung in Europa (daily)



Eigene Darstellung | Daten: AGSI

## Chartbook J: CoT-Report TTF Gas ICE Endex

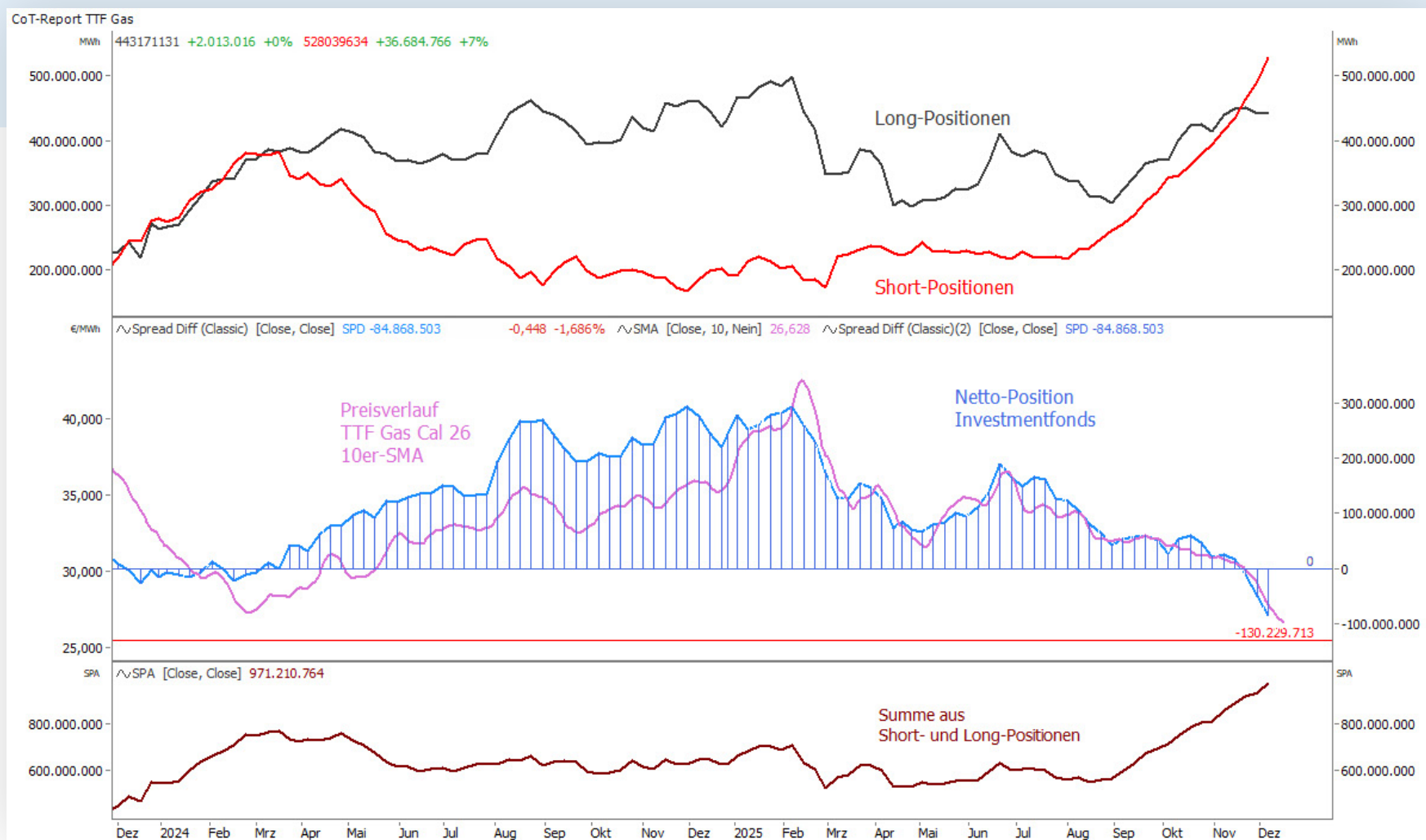


Chart: Tradesignal | Quelle: ICE Endex



## Chartbook K: THE Gas Cal 27 (daily)



Chart: Tradesignal | Quelle: ICE Endex

## Risikohinweis

Die genannten Stoppsmarken und Kursziele sind als Orientierungspunkte und Anlaufzonen zu verstehen und hängen maßgeblich vom eigenen Risiko- und Moneymanagement ab. Bitte achten Sie auf die genannten Unterstützungen und Widerstände, sie können entscheidende Marken für die weitere Kursentwicklung darstellen. Setzen Sie zudem bei Ihren Handelsaktivitäten selbständig Ihren Stopp in Abhängigkeit von Ihrer Positionsgröße und Ihres zur Verfügung stehenden Risikokapitals!

Charts erstellt mit Tradesignal®  
Daten von ICE Data Services

### Zeitliche Orientierung:

langfristig > 1 Monat  
mittelfristig > 1 Woche bis 4 Wochen  
kurzfristig < 1 Woche, wenige Stunden

## Rechtliche Hinweise

**Autor:** Stefan Küster

**Datum:** erstellt am 16.12.2025

**Verantwortlich:** Diese Analyse wurde von der EnerChase GmbH & Co. KG (im Folgenden „EnerChase“) produziert.

**Mögliche Interessenkonflikte:** Mitarbeiter oder Gesellschafter, verbundene Unternehmen oder Beratungskunden der EnerChase GmbH & Co. KG könnten zum Zeitpunkt der Erstellung dieser Analyse in den besprochenen Derivaten oder Basiswerten investiert sein.

**Keine Anlageberatung:** Die Inhalte unserer Analysen dienen lediglich der Information und stellen keine individuelle Anlageberatung, Empfehlung oder Aufforderung zum Kauf oder Verkauf von Energie oder Derivaten dar.

**Haftungsausschluss:** Die EnerChase übernimmt in jedem Fall weder eine Haftung für Ungenauigkeiten, Fehler oder Verzögerungen noch für fehlende Informationen oder deren fehlerhafte Übermittlung. Handlungen oder unterlassene Handlungen basierend auf den von der EnerChase veröffentlichten Analysen geschehen auf eigene Verantwortung. Es wird jegliche Haftung seitens EnerChase ausgeschlossen, sowohl für direkte wie auch für indirekte Schäden und Folgeschäden, welche im Zusammenhang mit der Verwendung der Informationen entstehen können.



Analyst:

**Stefan Küster**

**cert. TEMA** - certified Technical  
Energy Market Analyst | CFTe

Energieökonom (Dipl.- Vw.)

[kuester@enerchase.de](mailto:kuester@enerchase.de)

## Impressum

Angaben nach § 5 TMG und  
Verantwortlich für den Inhalt nach § 55 Abs. 2 RStV:  
EnerChase GmbH & CO. KG  
Taubnesselweg 5  
47877 Willich  
Deutschland

Sitz: Willich, eingetragen im Handelsregister des Amtsgerichts Krefeld unter HRA 7101, vertreten durch die persönlich haftende Gesellschafterin EnerChase Verwaltung GmbH, Sitz: Willich, eingetragen im Handelsregister des Amtsgerichts Krefeld unter HRB 18393 diese vertreten durch die Geschäftsführer Stefan Küster und Dennis Warschewitz.

## Nutzungsbedingungen / Disclaimer

Die Analysen der EnerChase GmbH & Co. KG (im Folgenden „EnerChase“) richten sich an institutionelle professionelle Marktteilnehmer. Die Analysen von EnerChase sind für die allgemeine Verbreitung bestimmt und dienen ausschließlich zu Informationszwecken und stellen insbesondere keine Anlageberatung, Empfehlung oder Aufforderung zum Kauf oder Verkauf von Energie oder Derivaten dar und beziehen sich nicht auf die spezifischen Anlageziele, die finanzielle Situation bzw. auf etwaige Anforderungen von Personen. Handlungen basierend auf den von EnerChase veröffentlichten Analysen geschehen auf eigene Verantwortung der Nutzer. Grundsätzlich gilt, dass die Wertentwicklung in der Vergangenheit keine Garantie für die Wertentwicklung in der Zukunft ist. Vergangenheitsbezogene Daten bieten keinen Indikator für die zukünftige Wertentwicklung. Die Analysen beinhalten die subjektive Auffassung des Autors zum Energiemarkt aufgrund der ihm tatsächlich zur Verfügung stehenden Daten und Informationen, geben mithin sowohl hinsichtlich der Herkunft der Daten und Informationen als auch der hierauf aufbauenden Prognose den subjektiven Blick des Autors auf das Marktgeschehen wider im Zeitpunkt der Erstellung der jeweiligen Analyse.

### 1. Haftungsbeschränkung EnerChase

Wir übernehmen keine Haftung für direkte wie auch für indirekte

Schäden und Folgeschäden, welche im Zusammenhang mit der Verwendung der Informationen entstehen können mit Ausnahme für Schäden, die auf einer vorsätzlichen oder grob fahrlässigen Pflichtverletzung unsererseits oder einer vorsätzlichen oder grob fahrlässigen Pflichtverletzung einer unserer Erfüllungsgehilfen beruhen. Insbesondere besteht keine Haftung dafür, dass sich die in den Analysen enthaltenen Prognosen auch bewahrheiten. Die Informationen und Prognosen auf der Website sowie in dieser Analyse wurden mit großer Sorgfalt zusammengestellt. Für die Richtigkeit, Aktualität und Vollständigkeit kann gleichwohl keine Gewähr übernommen werden, auch auf eine Verlässlichkeit der Daten hat der Nutzer keinen Anspruch. Des Weiteren wird die Haftung für Ausfälle der Dienste oder Schäden jeglicher Art bspw. aufgrund von DoS-Attacken, Computerviren oder sonstigen Attacken ausgeschlossen. Die Nutzung der Inhalte dieser Analyse, der Webseite oder des MarketLetters erfolgt auf eigene Gefahr des Nutzers.

### 2. Schutzrechte

Eine vollständige oder teilweise Reproduktion, Übertragung (auf elektronischem oder anderem Wege), Änderung, Nutzung der Analysen oder ein Verweis darauf für allgemeine oder kommerzielle Zwecke ist ohne unsere vorherige schriftliche Zustimmung nicht gestattet. Die genannten und ggf. durch Dritte geschützten Marken- und Warenzeichen unterliegen uneingeschränkt den Bestimmungen des jeweils gültigen Kennzeichenrechts und den Besitzrechten der jeweiligen eingetragenen Berechtigten. Allein aufgrund der bloßen Nennung ist nicht der Schluss zu ziehen, dass Markenzeichen nicht durch Rechte Dritter geschützt sind. Die Autoren von EnerChase beachten in allen Publikationen die Urheberrechte der verwendeten Grafiken und Texte. Sie nutzen eigenhändig erstellte Grafiken und Texte oder greifen auf lizenzfreie Grafiken und Texte zurück. Bei Bekanntwerden von Urheberrechtsverletzungen werden derartige Inhalte umgehend entfernt. Jede vom deutschen Urheber- und Leistungsschutzrecht nicht zugelassene Verwertung bedarf der vorherigen schriftlichen Zustimmung des Anbieters oder jeweiligen Rechteinhabers. Dies gilt insbesondere für Vervielfältigung, Bearbeitung, Übersetzung, Einspeicherung, Verarbeitung bzw. Wiedergabe von Inhalten in Datenbanken oder anderen elektronischen Medien und Systemen. Die unerlaubte Vervielfältigung oder Weitergabe einzelner Inhalte oder kompletter Seiten ist nicht gestattet und strafbar. Der Inhalt der Analysen darf nicht kopiert, verbreitet, verändert oder Dritten zugänglich gemacht werden.

### 3. Hinweis zu externen Links

Die Analysen, die Website oder der MarketLetter enthalten Verknüpfungen zu Websites Dritter („externe Links“). Diese Websites unterliegen der Haftung der jeweiligen Betreiber. Der Anbieter hat bei der erstmaligen Verknüpfung der externen Links die fremden Inhalte daraufhin überprüft, ob etwaige Rechtsverstöße bestehen. Zu dem Zeitpunkt waren keine Rechtsverstöße ersichtlich. Der Anbieter hat keinerlei Einfluss auf die aktuelle und zukünftige Gestaltung und auf die Inhalte der verknüpften Seiten. Das Setzen von externen Links bedeutet nicht, dass sich der Anbieter die hinter dem Verweis oder Link liegenden Inhalte zu eigen macht. Eine ständige Kontrolle der externen Links ist für den Anbieter ohne konkrete Hinweise auf Rechtsverstöße nicht zumutbar. Bei Kenntnis von Rechtsverstößen werden jedoch derartige externe Links unverzüglich gelöscht.

### 4. Hinweis nach § 85 WpHG

Unsere Tätigkeit ist gemäß § 86 WpHG bei der BaFin angezeigt. Es liegen zum Zeitpunkt der Analyseerstellung keine Interessenkonflikte seitens der EnerChase, der Gesellschafter, des Autors Stefan Küster oder verbundener Unternehmen vor (Offenlegung gemäß § 85 WpHG wegen möglicher Interessenkonflikte). Eine Weitergabe der Inhalte an Unternehmen oder Unternehmensanteile, die Finanzportfolioverwaltung oder unabhängige Honorar-Anlageberatung erbringen, ist nur gestattet, wenn mit EnerChase hierfür eine Vergütung vereinbart wurde. Die Informationen und Analysen sind nicht für Privatpersonen bestimmt.

**Die Charts werden mit Tradesignal® erstellt.** Tradesignal® ist eine eingetragene Marke der Trayport Germany GmbH. Nicht autorisierte Nutzung oder Missbrauch sind ausdrücklich verboten ([www.tradesignal.com](http://www.tradesignal.com)). **Daten von ICE Data Services.**