



## +++ WeeklyTrading Gas +++ Im Fokus: TTF Gas Cal 27

### Rückblick

#### 1 Preisentwicklung Gas Frontjahre

### Ausblick

#### 2 TTF Gas Spotmarkt & Frontmonat

#### 3 Technische Analyse Wochenchart

#### 4 Abbildungen Wochencharts

#### 5 Technische Analyse Tagescharts

#### 6 Abbildungen Tagescharts / Indikatoren

#### 7 Abbildung Stundenchart

### Gesamtfazit

#### 8 Management Summary

### Chartbook

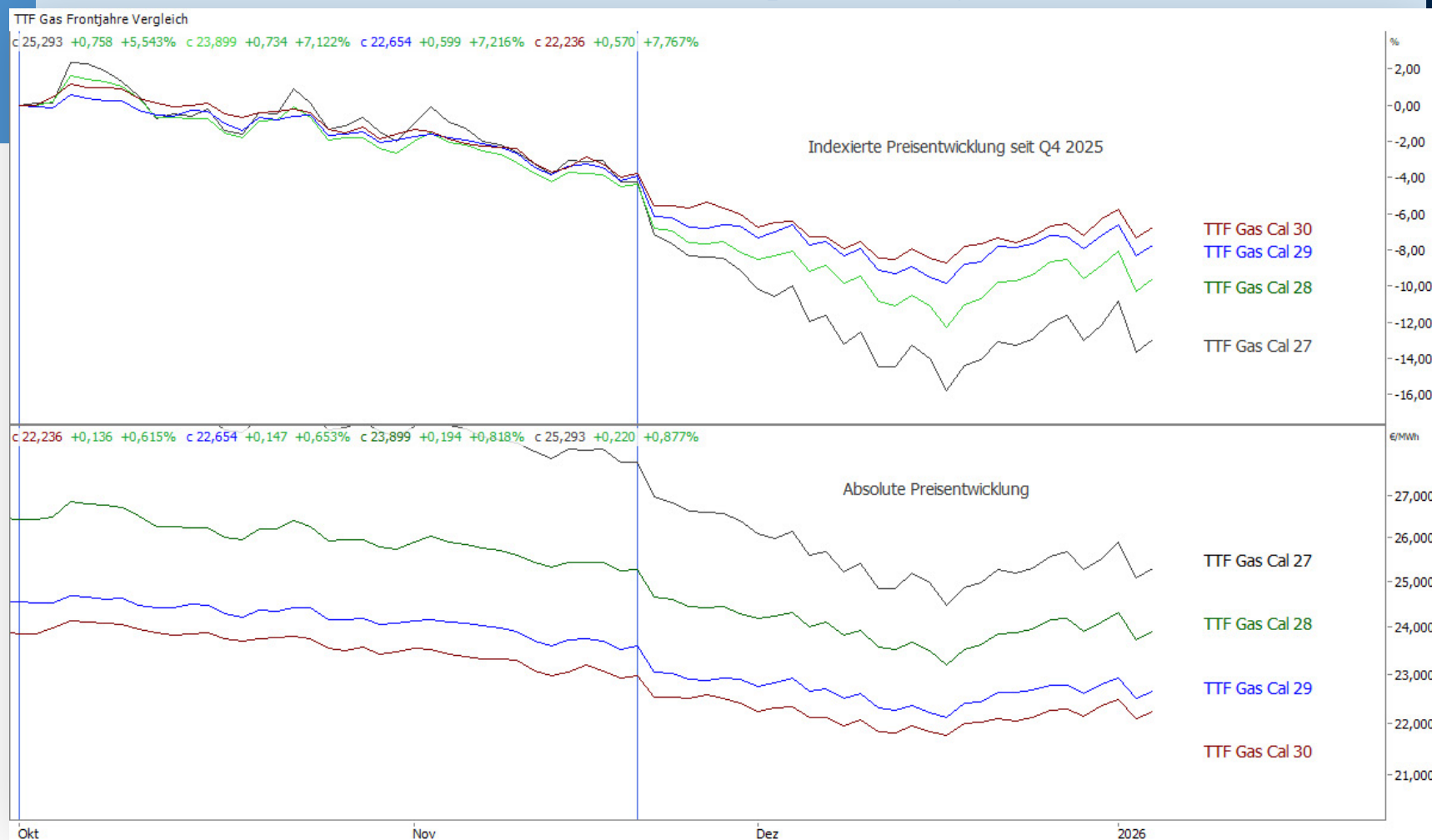
#### 9 Charts und Grafiken zum Gasmarkt

Bitte beachten Sie den Disclaimer und die Nutzungshinweise auf den letzten Seiten!



Rückblick

# +++ Indexierte vs. absolute Preisentwicklung Gas Frontjahre (Start: 01.10.2025) +++



## Chart 1a: TTF Gas Day-Ahead im Tageschart (EEX)



Chart: Tradesignal | Quelle: EEX

## Chart 1b: TTF Gas Frontmonat (nicht rollierend, daily)



Chart: Tradesignal | Quelle: ICE Endex





## Technische Analyse TTF Gas Cal 27: Wochenchart (langfristig)



### Widerstände (Chart 2b)

**30,00 €/MWh** (psychologisches Level)  
**29,08 €/MWh** (Abwärtstrendgerade seit Feb.)  
**28,93 €/MWh** (61,8%-Fibo-Retracement)  
**27,99 €/MWh** (50%-Fibo-Retracement)  
**27,73 €/MWh** (mittleres Bollinger Band)  
**27,42 €/MWh** (rote Abwärtstrendgerade)  
**25,99 €/MWh** (23,6%-Fibo-Retracement)



### Unterstützungen (Chart 2b)

**24,33 €/MWh** (aktuelles Trendtief)  
**22,00 €/MWh** (Polaritätswechselzone 21/22)  
**20,00 €/MWh** (psychologische Marke)

+++ Wichtiges Support-Level unterschritten +++

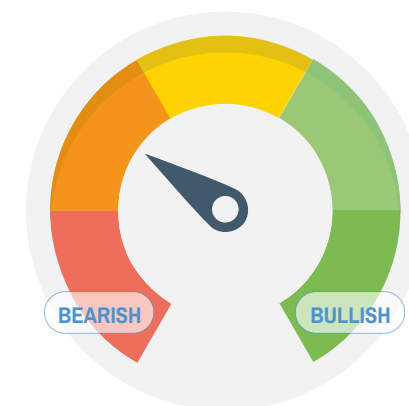
### Rückblick

Im Wochen-Linienchart 2a pendelte der TTF Gas Cal 27 Future seit 2023 in der Range 33,5 Euro/MWh auf der Ober- und 26 Euro/MWh auf der Unterseite drei Jahre volatil seitwärts. Insofern ist es schon bemerkenswert, dass der neue Gas-Leitkontrakt Ende des vergangenen Jahres die Unterkante dieser Trading-Range durchbrochen hat. Damit hat der Future ein neues Vierjahres-Tief erreicht. Letztmalig stand der Kontrakt im März 2022 auf diesem Niveau, damals allerdings mit einer klaren starken Aufwärtsdynamik, nachdem Russland kurz zuvor die Ukraine überfiel. Am 24. Februar 2022 (Kriegsbeginn Ukraine) stand der TTF Gas Cal 27 Future bei 25,19 Euro/MWh, womit festgehalten werden kann, dass der Ukraine-Krieg, der nach wie vor andauert, mit dem aktuellen Kurs bei 25,3 Euro/MWh faktisch wieder vollständig ausgepreist wurde. Gleichwohl ist Europa von einem Preisniveau kleiner 20 Euro/MWh von vor der Energiekrise im September 2021 noch weit entfernt. Der Wochen-Linienchart 2a liefert jedenfalls ein trendfolgend bearishes Signal, wenn eine solch wichtige Unterstützung bei rund 26 Euro/MWh unterschritten wird. Dies gilt allerdings nicht für den Wochen-Candlestick-Chart 2b, welcher mit Blick auf die letzten Wochenkerzen positive Signale liefert. Zuletzt traten zwei bullische Hammer-Kerzen in Erscheinung, die signalisieren, dass auf dem niedrigen Preisniveau verstärkt Kaufinteresse aufzukommen scheint.

### Ausblick

Das Unterschreiten der wichtigen Unterstützung bei 26 Euro/MWh im

Wochen-Linienchart 2a lässt aus Sicht der Trendanalyse langfristig weiter fallende Preise erwarten. Eine nächste relevante Auffangmarke befindet sich bei 22 Euro/MWh, die sich in den Jahren 2021/22 bereits als effektive Polaritätswechselzone hervorgetan hat. Kaufinteresse darf auf diesem Niveau erwartet werden. Unterhalb von 22 Euro/MWh kann mit weiteren Preisabgaben in Richtung 20 Euro/MWh gerechnet werden. Um in diese Preisregionen vordringen zu können, sollte TTF Gas Cal 26 nicht wieder nachhaltig über 26 Euro/MWh ansteigen. Ein erneutes Eindringen in die alte Trading-Range hätte zunächst eher preissteigende Implikationen zur Folge. Die bullischen Hammerkerzen im Wochen-Candlestick-Chart 2b deuten ein solches Szenario zumindest an. Oberhalb von 26 Euro/MWh (23,6%-Fibonacci-Retracement) würde ein Kaufsignal generiert, woraufhin die Preise bis 27 Euro/MWh (38,2%-Fibonacci-Retracement) oder auch 28 Euro/MWh (50%-Fibonacci-Retracement) ansteigen könnten. Der Stochastik-Oszillator liefert zudem preisstützende Argumente.



## Chart 2a: TTF Gas Cal 27 - Wochen-Liniendiagramm (nicht rollierend, ICE Index)



Chart: Tradesignal | Quelle: ICE Index

## Chart 2b: TTF Gas Cal 27 - Wochen-Candlestick-Chart (nicht rollierend)

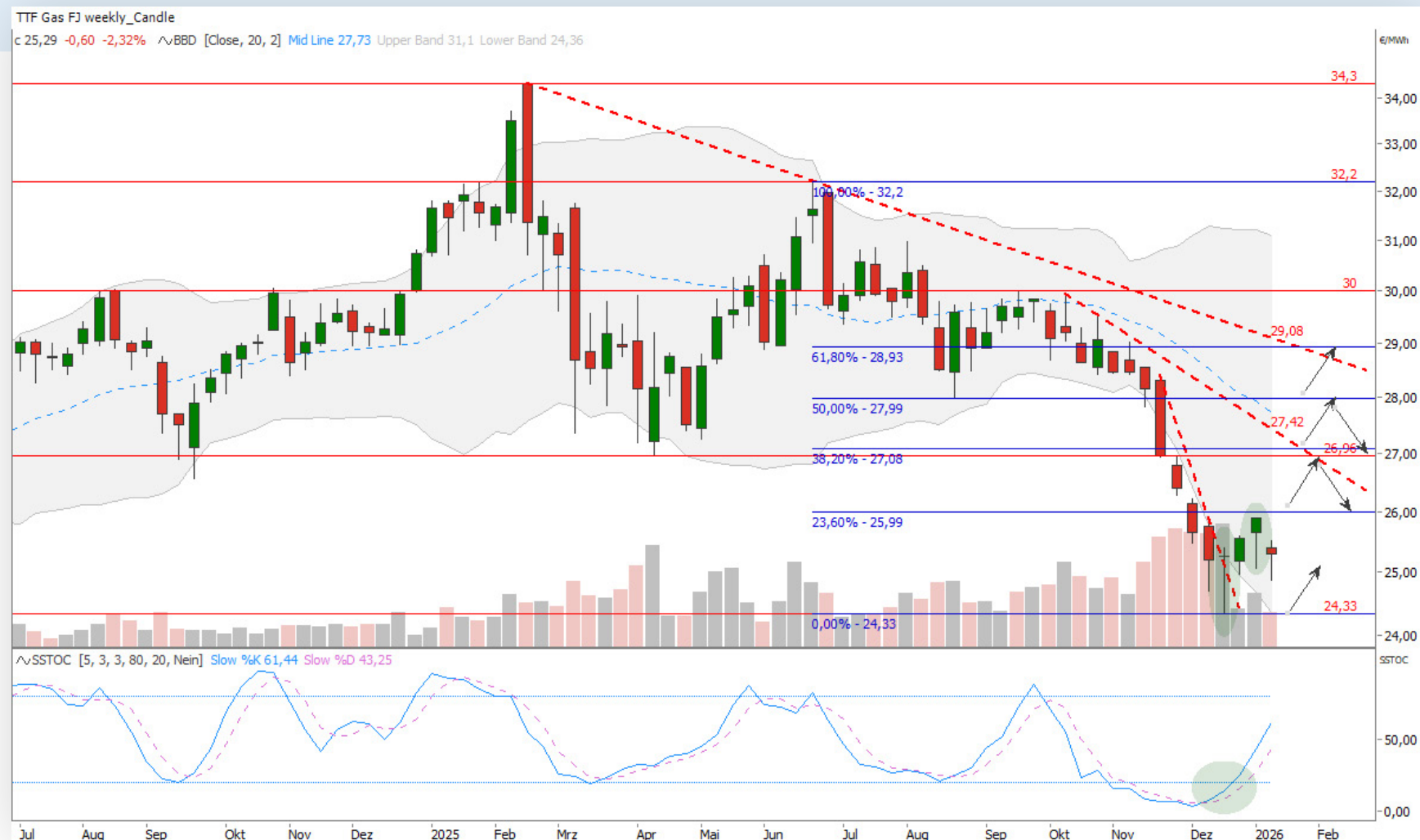


Chart: Tradesignal | Quelle: ICE Index



## Technische Analyse TTF Gas Cal 27: Tageschart (kurzfristig)



### Widerstände (Chart 3b)

**30,15 €/MWh** (roter Abwärtstrend)  
**30,00 €/MWh** (psychologisches Level)  
**29,71 €/MWh** (Verlaufstief)  
**29,00 €/MWh** (Fibonacci-Cluster)  
**28,00 €/MWh** (50%-Retracement)  
**27,00 €/MWh** (Fibonacci-Cluster)  
**26,73 €/MWh** (50-Tages-Linie)  
**26,00 €/MWh** (Fibonacci-Cluster)  
**25,85 €/MWh** (oberes Bollinger Band)



### Unterstützungen (Chart 3b)

**24,59 €/MWh** (unteres Bollinger Band)  
**24,33 €/MWh** (aktuelles Trendtief)  
**23,76 €/MWh** (138,2%-Fibo-Extension)  
**22,86 €/MWh** (200%-Fibo-Extension)

### +++ Fibonacci-Marken liefern Orientierung +++

#### Rückblick

Der Tageschart 3b des TTF Gas Cal 27 Futures zeigt eine saubere Fibonacci Struktur innerhalb eines intakten Abwärtstrends. Ausgangspunkt von einer Retracement-Analyse ist das markante Hoch aus Juni bei rund 32,2 Euro/MWh (Isreal-Iran-Krieg) und das Dezember-Tief bei 24,33 Euro/MWh. Daraus ergeben sich folgende zentrale Fibonacci-Niveaus: 23,6 % bei 25,99 Euro/MWh, 38,2 % bei 27,08 Euro/MWh, 50 % bei 27,99 Euro/MWh und 61,8 % bei 28,93 Euro/MWh als sukzessive Widerstands- und potenzielle Zielzonen bei weiteren Gegenbewegungen. Ausgangspunkt einer weiteren Retracement-Analyse ist das Hoch bei 29,03 Euro/MWh und ebenfalls das Tief bei 24,33 Euro/MWh. Daraus ergeben sich folgende Fibonacci-Niveaus: 38,2 % bei 26,03 Euro/MWh und 61,8 % bei 27,13 Euro/MWh. Im Bereich 26 Euro/MWh und 27 Euro/MWh bilden sich insofern wichtige Fibonacci-Cluster heraus, welche entscheidende Marken für das Trading darstellen können.

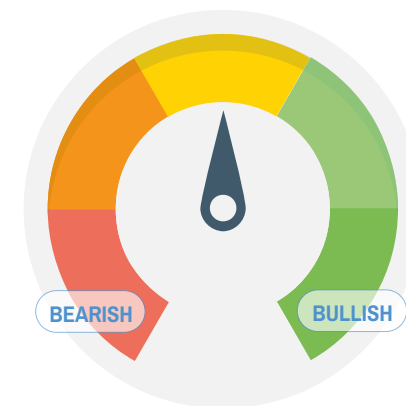
#### Ausblick

24,33 Euro/MWh fungiert als primäre Unterstützung, auf welcher mit stärkerem Kaufdruck gerechnet werden kann, sollten die Preise nochmals das Trendtief testen können. Oberseitig bildet die Marke 26 Euro/MWh mit dem oberen Bollinger Band bei 25,86 Euro/MWh einen wichtigen Kumulationswiderstand, welcher bei Überwindung ein Kaufsignal generiert, mit einem nächsten potenziellen Anlaufziel bei 27 Euro/MWh. Auf der Unterseite markieren die Fibonacci Extensions 138,2 % bei 23,76 Euro/MWh und 200 % bei 22,86

Euro/MWh potenzielle Ausdehnungsziele, falls die Unterstützung um 24,33 Euro/MWh signifikant unterboten wird. In diesem Szenario würde die aktuelle technische Gegenbewegung als Konsolidierung im Abwärtstrend gelten, aus der eine neue Abwärtswelle in Richtung dieser Extensions ausgelöst werden kann.

#### Fazit

Ein Gas-Trader sollte den übergeordnet intakten Abwärtstrend zur Kenntnis nehmen, welcher derzeit durch eine technische Gegenbewegung korrigiert wird. Eine Trading-Strategie könnte sich entlang der Fibonacci-Marken ausrichten. Long-Einstiege bieten sich taktisch im Bereich der Unterstützung um 24,33 Euro/MWh mit engen Stops knapp darunter an. Ein nachhaltiger Preisanstieg über 26 Euro/MWh könnte ebenfalls mit einer Long-Position einhergehen, woraufhin das Fibonacci-Cluster bei rund 27 Euro/MWh eine attraktive Zone für gestaffelte Gewinnmitnahmen darstellt. Diese Trading-Strategie wäre allerdings gegen die übergeordnete Abwärtstrendrichtung.





## Chart 3a: TTF Gas Cal 27 im Tages-Liniendiagramm (ICE Index)

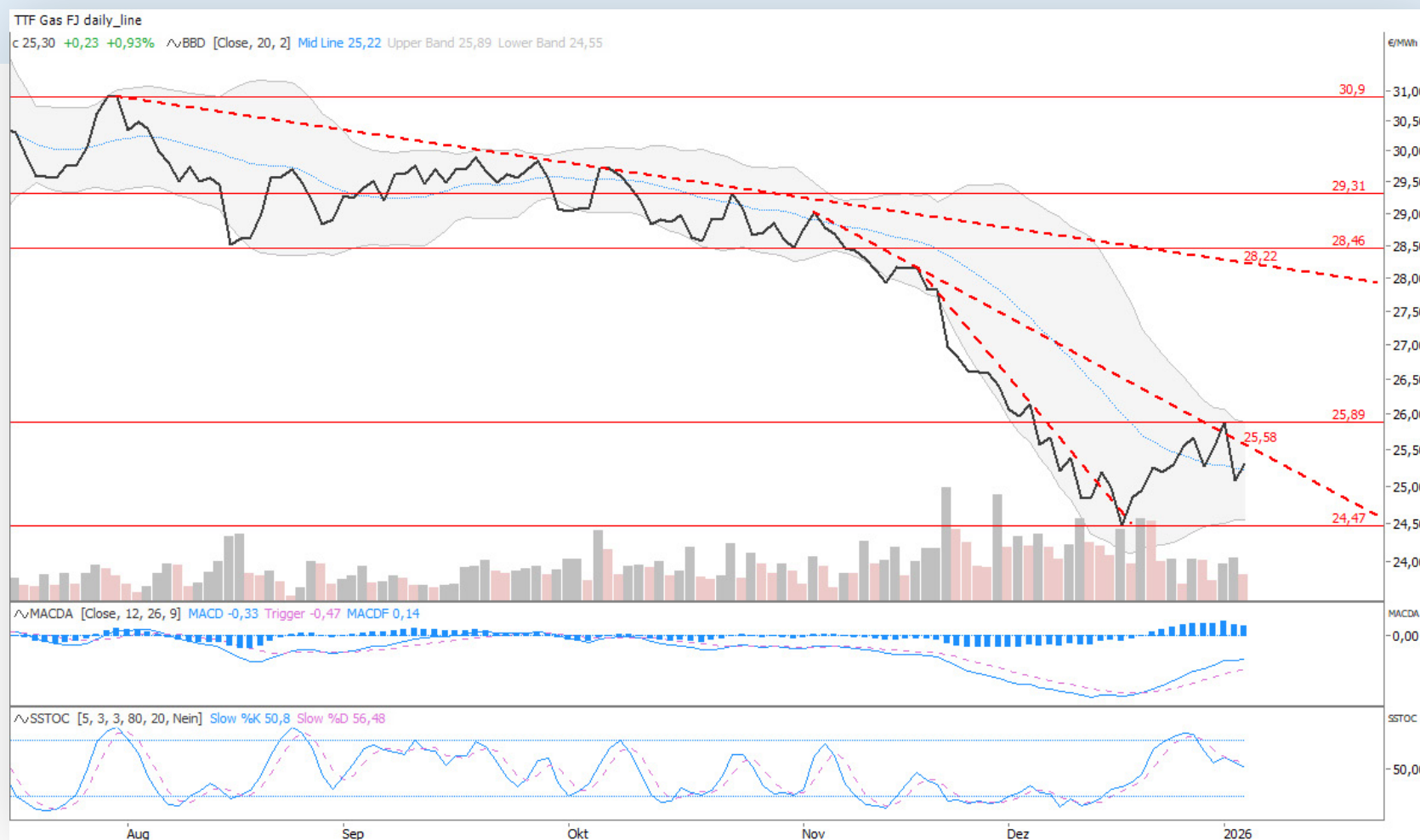


Chart: Tradesignal | Quelle: ICE Index

## Chart 3b: TTF Gas Cal 27 - Tages-Candlestick-Chart (ICE Index)



Chart: Tradesignal | Quelle: ICE Index

## Chart 3c: TTF Gas Cal 27 - Indikatoren-Konstellation auf Tagesbasis

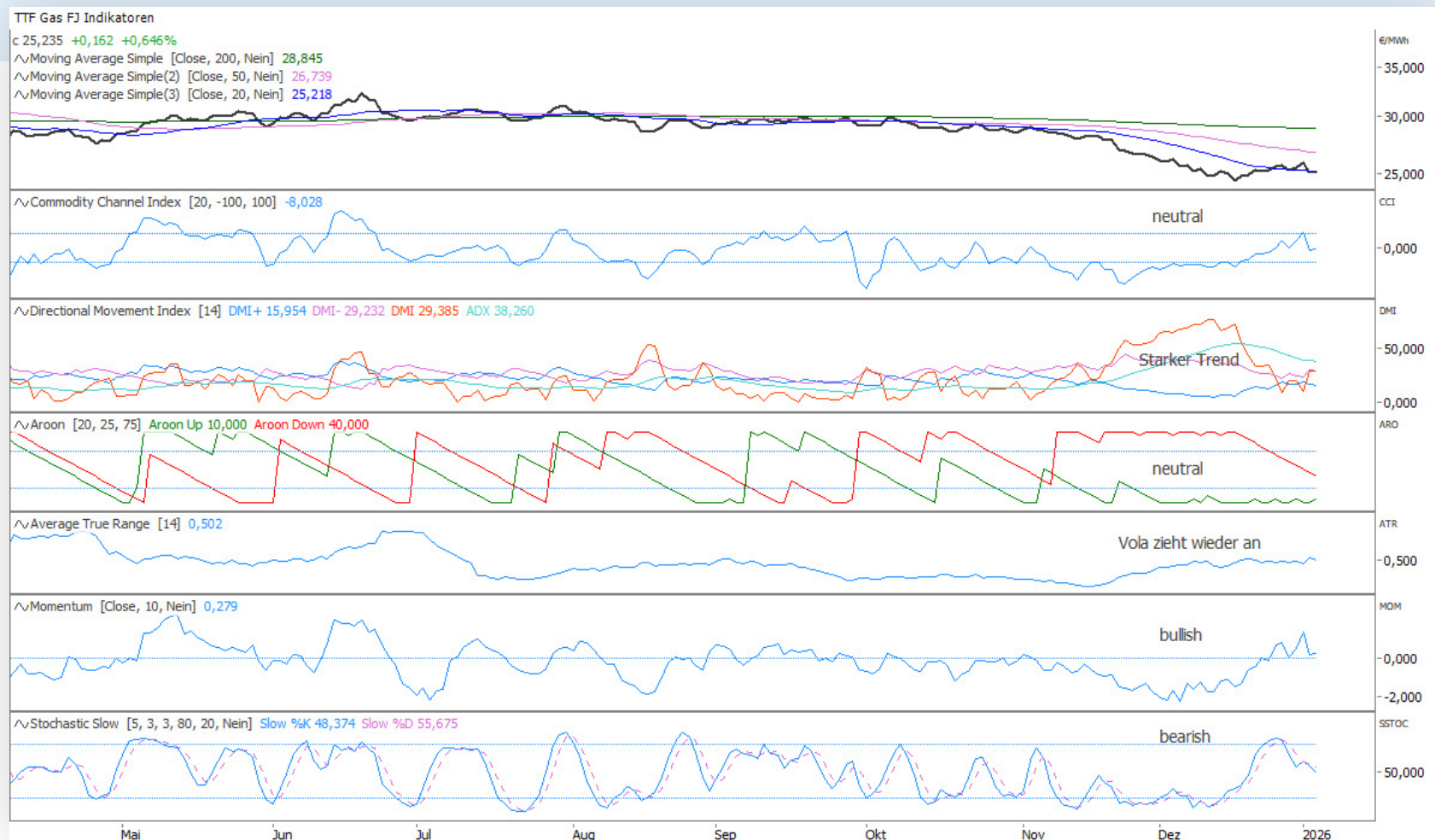


Chart: Tradesignal | Quelle: ICE Index

## Chart 3d: TTF Gas Frontjahr - Signale aus Death- und Golden-Cross (rollierend)



Chart: Tradesignal | Quelle: ICE Index

## Chart 3e: TTF Gas Frontjahr mit negativ überdehntem MACD



Chart: Tradesignal | Quelle: ICE Index



## Chart 4: TTF Gas Cal 27 im Stunden-Candlestick-Chart (ICE Index)

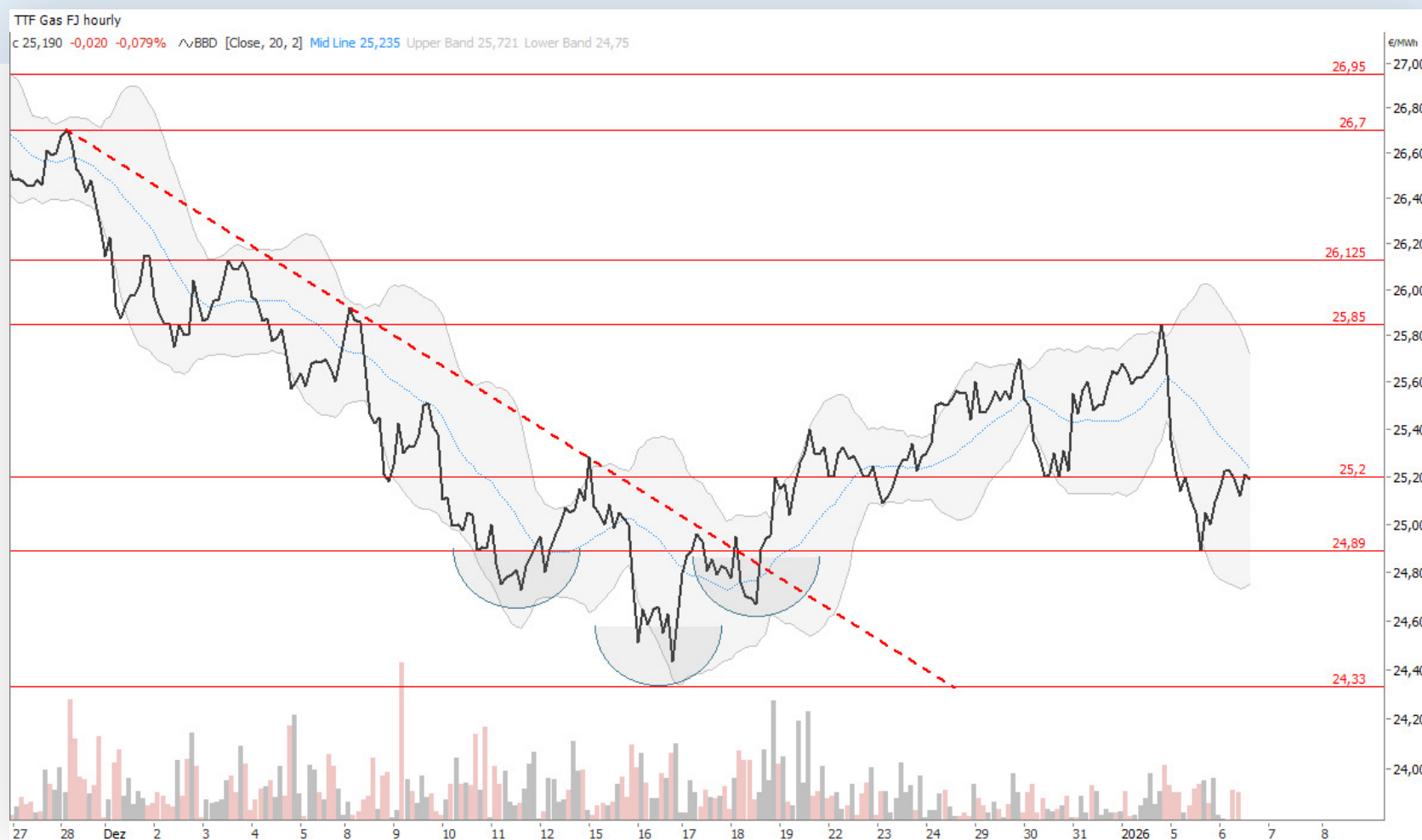


Chart: Tradesignal | Quelle: ICE Index



## Management Summary (Beschaffung / Trading)



**Monatschart (langfristig)**

Wochen-Linienschart 2a: Das Unterschreiten der wichtigen Unterstützung bei 26 Euro/MWh im Wochen-Linienschart 2a lässt aus Sicht der Trendanalyse langfristig weiter fallende Preise erwarten. Eine nächste relevante Auffangmarke befindet sich bei 22 Euro/MWh, die sich in den Jahren 2021/22 bereits als effektive Polaritätswechselzone hervorgetan hat. Kaufinteresse darf auf diesem Niveau erwartet werden. Unterhalb von 22 Euro/MWh kann mit weiteren Preisabgaben in Richtung 20 Euro/MWh gerechnet werden. Um in diese Preisregionen vordringen zu können, sollte TTF Gas Cal 26 nicht wieder nachhaltig über 26 Euro/MWh ansteigen.



**Wochenchart (mittelfristig)**

Der Wochen-Linienschart 2a liefert zwar einerseits ein trendfolgend bearishes Signal. Dies gilt allerdings nicht für den Wochen-Candlestick-Chart 2b, welcher mit Blick auf die letzten Wochenkerzen positive Signale liefert. Zuletzt traten zwei bullische Hammer-Kerzen in Erscheinung, die signalisieren, dass auf dem niedrigen Preisniveau verstärkt Kaufinteresse aufzukommen scheint. Oberhalb von 26 Euro/MWh (23,6%-Fibonacci-Retracement) würde ein Kaufsignal generiert, woraufhin die Preise bis 27 Euro/MWh (38,2%-Fibonacci-Retracement) oder auch 28 Euro/MWh (50%-Fibonacci-Retracement) ansteigen könnten. Der Stochastik-Oszillator liefert zudem preisstützende Argumente.



**Tages-/Stundenchart (kurzfristig)**

Tageschart 3b: Ein Gas Trader sollte den übergeordnet intakten Abwärtstrend zur Kenntnis nehmen, welcher derzeit durch eine technische Gegenbewegung korrigiert wird. Eine Trading-Strategie könnte sich entlang der Fibonacci Marken ausrichten. Dies wäre allerdings gegen die übergeordnete Abwärtstrendrichtung. Long Einstiege bieten sich taktisch im Bereich der Unterstützung um 24,33 Euro/MWh mit engen Stops knapp darunter an. Ein nachhaltiger Preisanstieg über 26 Euro/MWh könnte ebenfalls mit einer Long-Position einhergehen, woraufhin das Fibonacci Cluster bei rund 27 Euro/MWh eine attraktive Zone für gestaffelte Gewinnmitnahmen darstellt.



[enerchase.de](https://enerchase.de)



[research@enerchase.de](mailto:research@enerchase.de)



[enerchase-akademie.de](https://enerchase-akademie.de)



EnerChase GmbH & Co. KG

## Chartbook A: TTF Gas Cal 27 im „Ichimoku Kinko Hyo“ Chart (Kumo)



Chart: Tradesignal | Quelle: ICE Index

## Chartbook B: TTF Gas Cal 27 im Point & Figure Chart (daily)

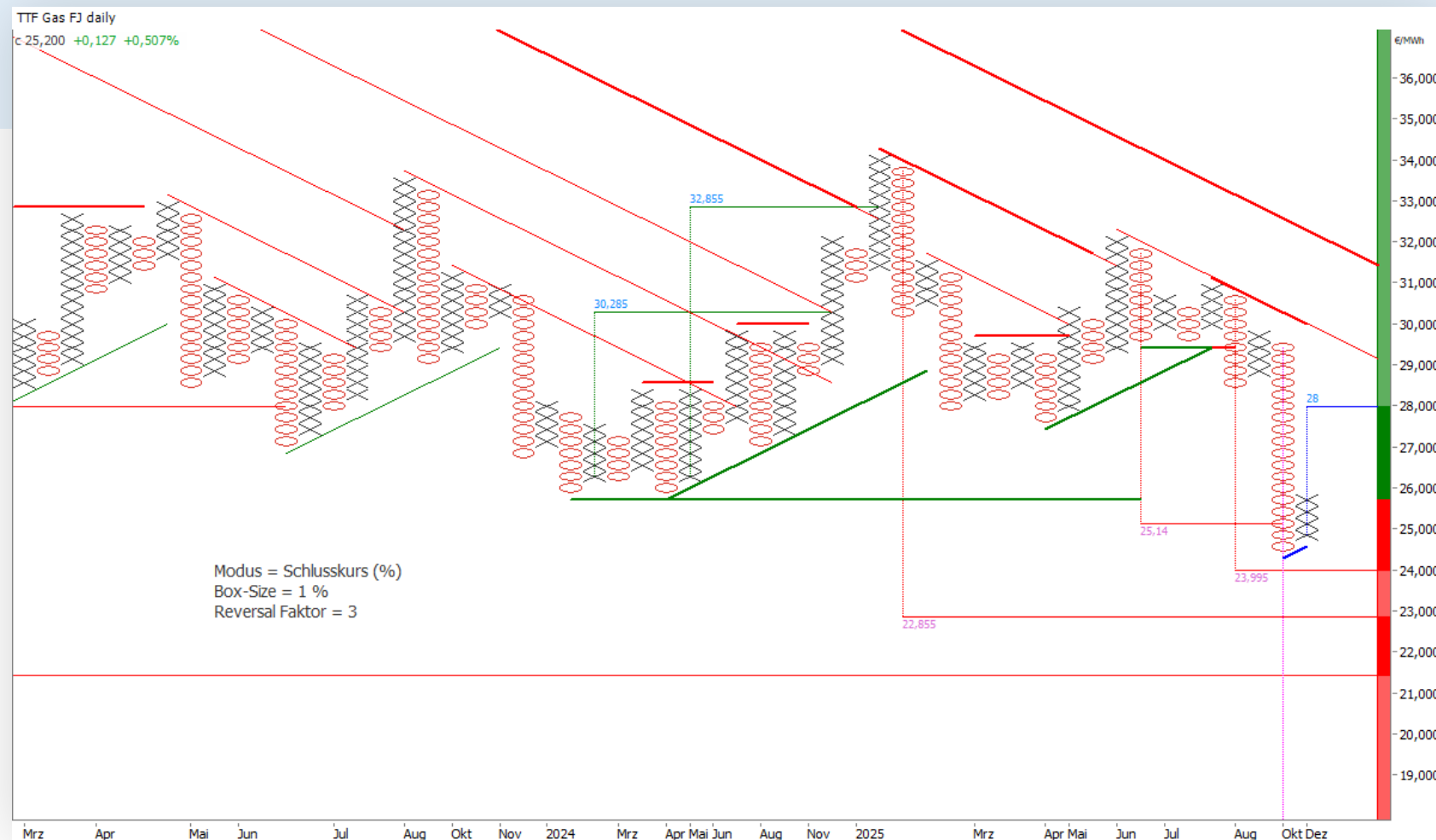


Chart: Tradesignal | Quelle: ICE Endex

## Chartbook C: TTF Gas Cal 28 im Tageschart (nicht rollierend)



Chart: Tradesignal | Quelle: ICE Index



## Chartbook D: TTF Gas Cal 29 im Tageschart (nicht rollierend, ICE Endex)

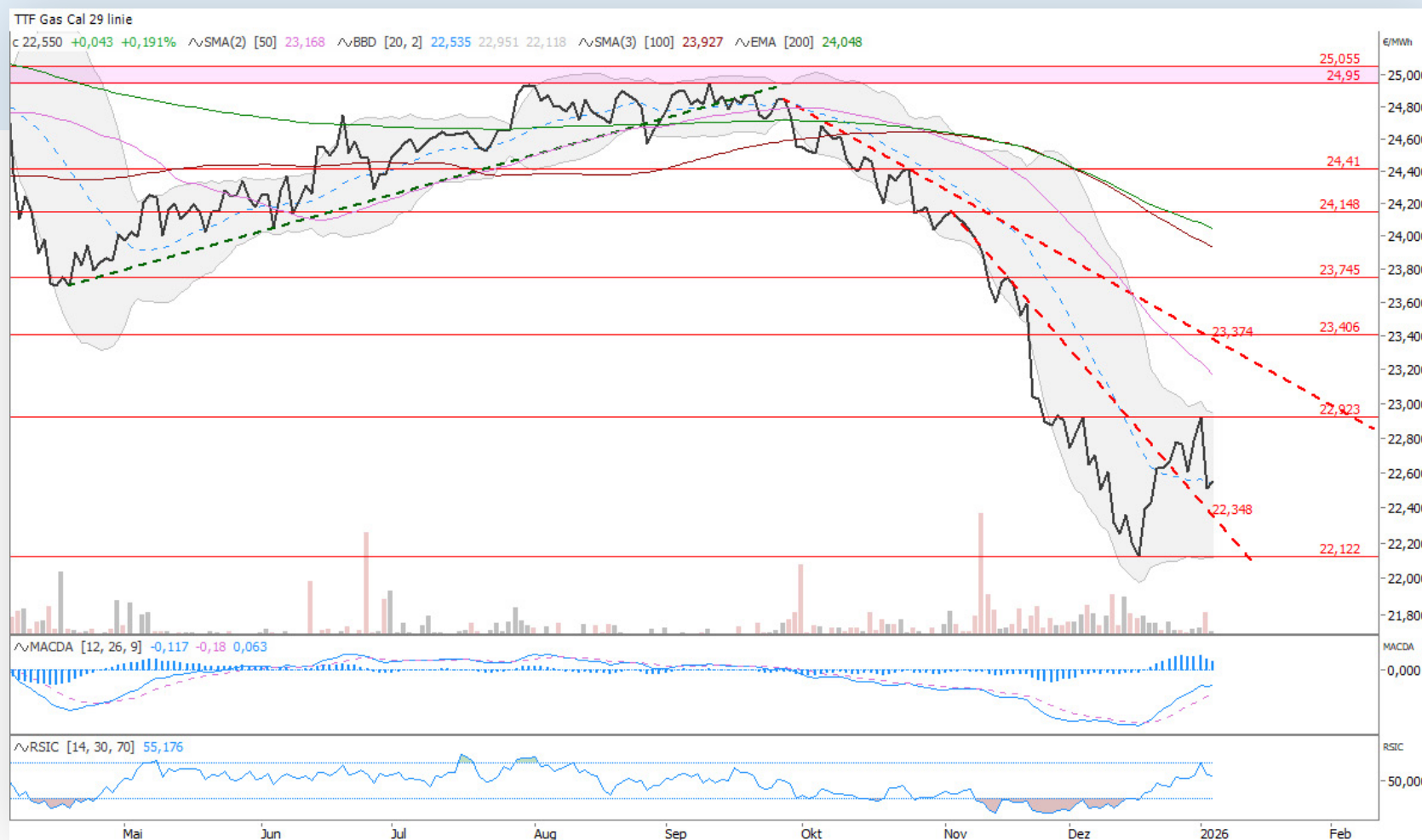


Chart: Tradesignal | Quelle: ICE Endex

## Chartbook F: LNG Asia Frontmonat (daily)



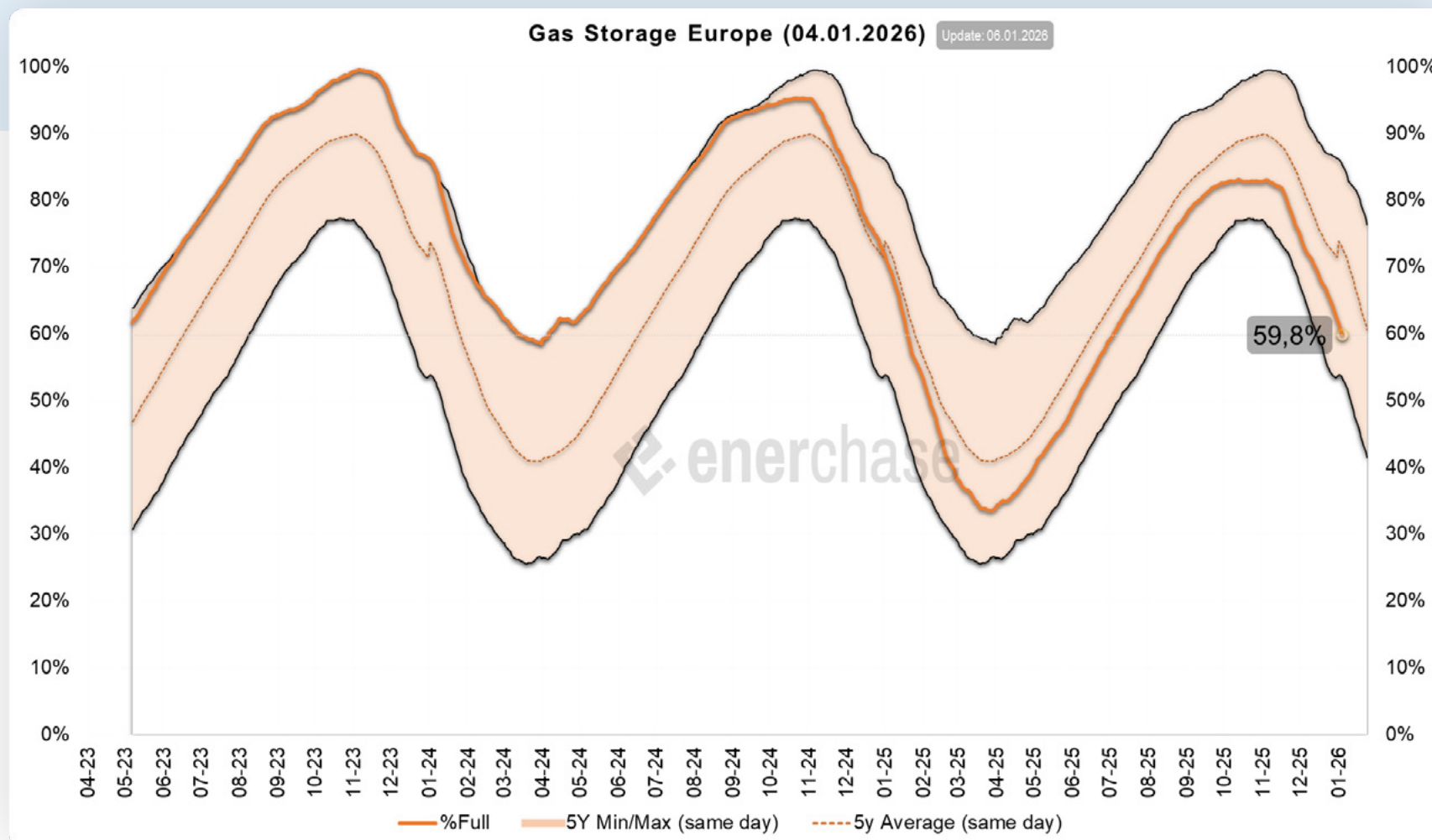
Chart: Tradesignal | Quelle: ICE Endex

## Chartbook G: Winter-Sommer-Spreads 2026/27



Chart: Tradesignal | Quelle: ICE Endex

## Chartbook H: Gasspeicherstände in Europa



## Chartbook J: CoT-Report TTF Gas ICE Index

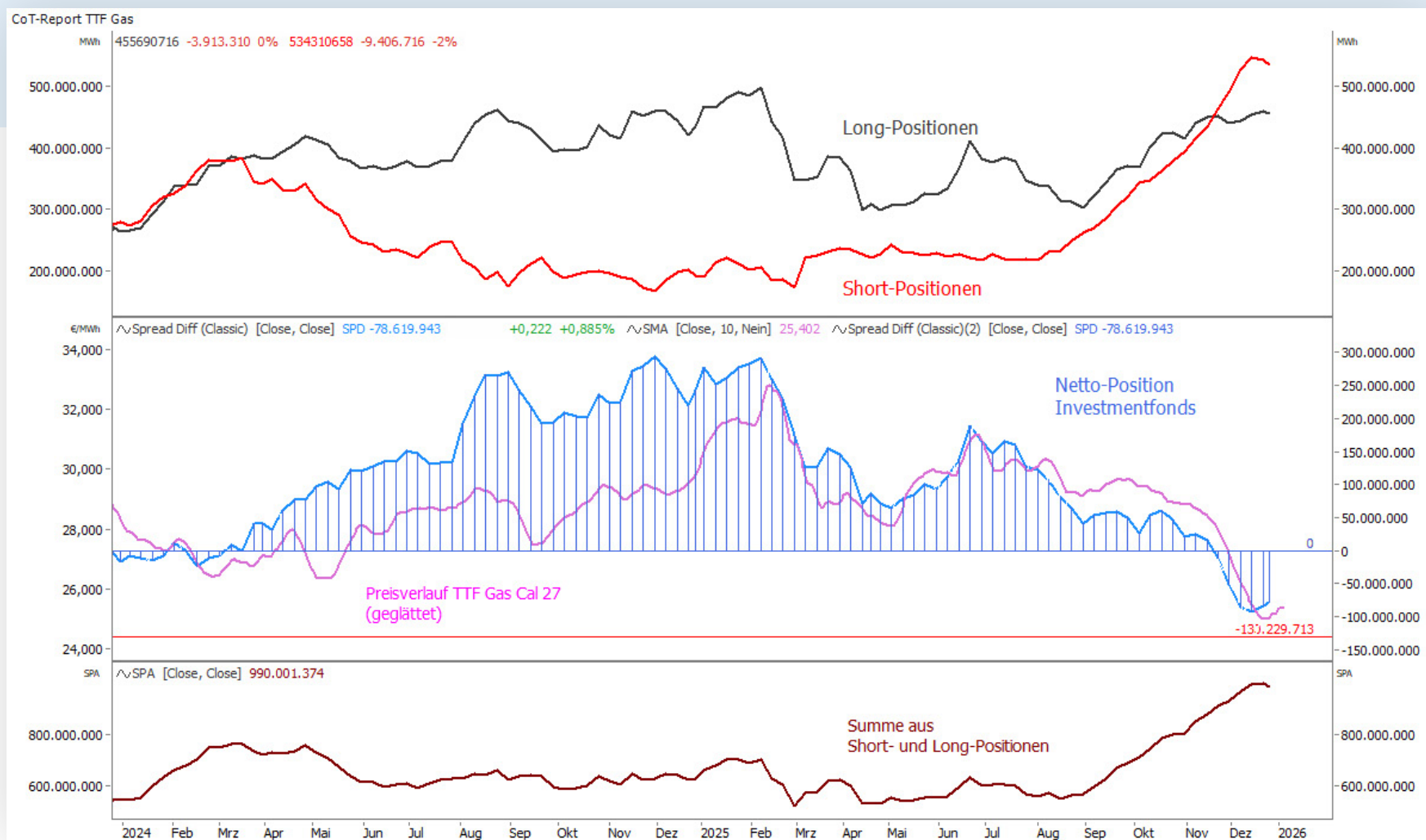


Chart: Tradesignal | Quelle: ICE Index



## Chartbook K: THE Gas Cal 27 (daily)



Chart: Tradesignal | Quelle: ICE Endex

## Chartbook L: Seasonal-Heatmap TTF Gas Frontjahr

TTF Gas Frontjahr												
TTF Gas	Januar	Februar	März	April	Mai	Juni	Juli	August	September	Oktober	November	Dezember
2025	5,3%	-9,6%	-3,2%	-11,9%	5,7%	-0,1%	4,7%	-9,9%	-0,7%	-2,4%	-7,8%	-8,9%
2024	-3,7%	-12,4%	6,8%	8,1%	10,4%	1,6%	3,0%	4,4%	-6,2%	3,5%	15,0%	-15,1%
2023	-16,4%	-15,6%	6,4%	-1,2%	-21,0%	18,1%	-2,8%	2,5%	-9,5%	4,1%	-14,0%	-18,1%
2019	3,8%	-1,1%	-9,5%	6,6%	-6,8%	-1,5%	1,8%	-6,4%	5,2%	-8,6%	-2,4%	1,9%
2018	-3,7%	-2,4%	4,8%	9,9%	5,2%	3,0%	0,3%	12,4%	6,7%	-7,5%	-2,0%	-12,8%
2017	-3,7%	-4,2%	-2,4%	-0,3%	-1,7%	-3,0%	0,8%	1,6%	3,3%	4,1%	5,5%	-3,9%
2016	-4,0%	-8,1%	-2,9%	10,6%	5,8%	4,3%	-0,4%	-8,0%	2,9%	10,2%	0,8%	7,9%
2015	-4,3%	11,6%	-4,8%	-0,9%	0,2%	0,1%	-4,6%	-5,4%	-4,0%	-3,7%	0,0%	-12,7%
AVG	-3,3%	-5,2%	-0,6%	2,6%	-0,3%	2,8%	0,3%	-1,1%	-0,3%	-0,1%	-0,6%	-7,7%

Eigene Darstellung | Daten: ICE Index

## Risikohinweis

Die genannten Stoppsmarken und Kursziele sind als Orientierungspunkte und Anlaufzonen zu verstehen und hängen maßgeblich vom eigenen Risiko- und Moneymanagement ab. Bitte achten Sie auf die genannten Unterstützungen und Widerstände, sie können entscheidende Marken für die weitere Kursentwicklung darstellen. Setzen Sie zudem bei Ihren Handelsaktivitäten selbständig Ihren Stopp in Abhängigkeit von Ihrer Positionsgröße und Ihres zur Verfügung stehenden Risikokapitals!

Charts erstellt mit Tradesignal®  
Daten von ICE Data Services

### Zeitliche Orientierung:

langfristig > 1 Monat  
mittelfristig > 1 Woche bis 4 Wochen  
kurzfristig < 1 Woche, wenige Stunden

## Rechtliche Hinweise

**Autor:** Stefan Küster

**Datum:** erstellt am 06.01.2026

**Verantwortlich:** Diese Analyse wurde von der EnerChase GmbH & Co. KG (im Folgenden „EnerChase“) produziert.

**Mögliche Interessenkonflikte:** Mitarbeiter oder Gesellschafter, verbundene Unternehmen oder Beratungskunden der EnerChase GmbH & Co. KG könnten zum Zeitpunkt der Erstellung dieser Analyse in den besprochenen Derivaten oder Basiswerten investiert sein.

**Keine Anlageberatung:** Die Inhalte unserer Analysen dienen lediglich der Information und stellen keine individuelle Anlageberatung, Empfehlung oder Aufforderung zum Kauf oder Verkauf von Energie oder Derivaten dar.

**Haftungsausschluss:** Die EnerChase übernimmt in jedem Fall weder eine Haftung für Ungenauigkeiten, Fehler oder Verzögerungen noch für fehlende Informationen oder deren fehlerhafte Übermittlung. Handlungen oder unterlassene Handlungen basierend auf den von der EnerChase veröffentlichten Analysen geschehen auf eigene Verantwortung. Es wird jegliche Haftung seitens EnerChase ausgeschlossen, sowohl für direkte wie auch für indirekte Schäden und Folgeschäden, welche im Zusammenhang mit der Verwendung der Informationen entstehen können.



Analyst:

**Stefan Küster**

**cert. TEMA** - certified Technical  
Energy Market Analyst | CFTe

Energieökonom (Dipl.- Vw.)

[kuester@enerchase.de](mailto:kuester@enerchase.de)

## Impressum

Angaben nach § 5 TMG und  
Verantwortlich für den Inhalt nach § 55 Abs. 2 RStV:  
EnerChase GmbH & CO. KG  
Taubnesselweg 5  
47877 Willich  
Deutschland

Sitz: Willich, eingetragen im Handelsregister des Amtsgerichts Krefeld unter HRA 7101, vertreten durch die persönlich haftende Gesellschafterin EnerChase Verwaltung GmbH, Sitz: Willich, eingetragen im Handelsregister des Amtsgerichts Krefeld unter HRB 18393 diese vertreten durch die Geschäftsführer Stefan Küster und Dennis Warschewitz.

## Nutzungsbedingungen / Disclaimer

Die Analysen der EnerChase GmbH & Co. KG (im Folgenden „EnerChase“) richten sich an institutionelle professionelle Marktteilnehmer. Die Analysen von EnerChase sind für die allgemeine Verbreitung bestimmt und dienen ausschließlich zu Informationszwecken und stellen insbesondere keine Anlageberatung, Empfehlung oder Aufforderung zum Kauf oder Verkauf von Energie oder Derivaten dar und beziehen sich nicht auf die spezifischen Anlageziele, die finanzielle Situation bzw. auf etwaige Anforderungen von Personen. Handlungen basierend auf den von EnerChase veröffentlichten Analysen geschehen auf eigene Verantwortung der Nutzer. Grundsätzlich gilt, dass die Wertentwicklung in der Vergangenheit keine Garantie für die Wertentwicklung in der Zukunft ist. Vergangenheitsbezogene Daten bieten keinen Indikator für die zukünftige Wertentwicklung. Die Analysen beinhalten die subjektive Auffassung des Autors zum Energiemarkt aufgrund der ihm tatsächlich zur Verfügung stehenden Daten und Informationen, geben mithin sowohl hinsichtlich der Herkunft der Daten und Informationen als auch der hierauf aufbauenden Prognose den subjektiven Blick des Autors auf das Marktgeschehen wider im Zeitpunkt der Erstellung der jeweiligen Analyse.

### 1. Haftungsbeschränkung EnerChase

Wir übernehmen keine Haftung für direkte wie auch für indirekte

Schäden und Folgeschäden, welche im Zusammenhang mit der Verwendung der Informationen entstehen können mit Ausnahme für Schäden, die auf einer vorsätzlichen oder grob fahrlässigen Pflichtverletzung unsererseits oder einer vorsätzlichen oder grob fahrlässigen Pflichtverletzung einer unserer Erfüllungsgehilfen beruhen. Insbesondere besteht keine Haftung dafür, dass sich die in den Analysen enthaltenen Prognosen auch bewahrheiten. Die Informationen und Prognosen auf der Website sowie in dieser Analyse wurden mit großer Sorgfalt zusammengestellt. Für die Richtigkeit, Aktualität und Vollständigkeit kann gleichwohl keine Gewähr übernommen werden, auch auf eine Verlässlichkeit der Daten hat der Nutzer keinen Anspruch. Des Weiteren wird die Haftung für Ausfälle der Dienste oder Schäden jeglicher Art bspw. aufgrund von DoS-Attacken, Computerviren oder sonstigen Attacken ausgeschlossen. Die Nutzung der Inhalte dieser Analyse, der Webseite oder des MarketLetters erfolgt auf eigene Gefahr des Nutzers.

### 2. Schutzrechte

Eine vollständige oder teilweise Reproduktion, Übertragung (auf elektronischem oder anderem Wege), Änderung, Nutzung der Analysen oder ein Verweis darauf für allgemeine oder kommerzielle Zwecke ist ohne unsere vorherige schriftliche Zustimmung nicht gestattet. Die genannten und ggf. durch Dritte geschützten Marken- und Warenzeichen unterliegen uneingeschränkt den Bestimmungen des jeweils gültigen Kennzeichenrechts und den Besitzrechten der jeweiligen eingetragenen Berechtigten. Allein aufgrund der bloßen Nennung ist nicht der Schluss zu ziehen, dass Markenzeichen nicht durch Rechte Dritter geschützt sind. Die Autoren von EnerChase beachten in allen Publikationen die Urheberrechte der verwendeten Grafiken und Texte. Sie nutzen eigenhändig erstellte Grafiken und Texte oder greifen auf lizenzfreie Grafiken und Texte zurück. Bei Bekanntwerden von Urheberrechtsverletzungen werden derartige Inhalte umgehend entfernt. Jede vom deutschen Urheber- und Leistungsschutzrecht nicht zugelassene Verwertung bedarf der vorherigen schriftlichen Zustimmung des Anbieters oder jeweiligen Rechteinhabers. Dies gilt insbesondere für Vervielfältigung, Bearbeitung, Übersetzung, Einspeicherung, Verarbeitung bzw. Wiedergabe von Inhalten in Datenbanken oder anderen elektronischen Medien und Systemen. Die unerlaubte Vervielfältigung oder Weitergabe einzelner Inhalte oder kompletter Seiten ist nicht gestattet und strafbar. Der Inhalt der Analysen darf nicht kopiert, verbreitet, verändert oder Dritten zugänglich gemacht werden.

### 3. Hinweis zu externen Links

Die Analysen, die Website oder der MarketLetter enthalten Verknüpfungen zu Websites Dritter („externe Links“). Diese Websites unterliegen der Haftung der jeweiligen Betreiber. Der Anbieter hat bei der erstmaligen Verknüpfung der externen Links die fremden Inhalte daraufhin überprüft, ob etwaige Rechtsverstöße bestehen. Zu dem Zeitpunkt waren keine Rechtsverstöße ersichtlich. Der Anbieter hat keinerlei Einfluss auf die aktuelle und zukünftige Gestaltung und auf die Inhalte der verknüpften Seiten. Das Setzen von externen Links bedeutet nicht, dass sich der Anbieter die hinter dem Verweis oder Link liegenden Inhalte zu eigen macht. Eine ständige Kontrolle der externen Links ist für den Anbieter ohne konkrete Hinweise auf Rechtsverstöße nicht zumutbar. Bei Kenntnis von Rechtsverstößen werden jedoch derartige externe Links unverzüglich gelöscht.

### 4. Hinweis nach § 85 WpHG

Unsere Tätigkeit ist gemäß § 86 WpHG bei der BaFin angezeigt. Es liegen zum Zeitpunkt der Analyseerstellung keine Interessenkonflikte seitens der EnerChase, der Gesellschafter, des Autors Stefan Küster oder verbundener Unternehmen vor (Offenlegung gemäß § 85 WpHG wegen möglicher Interessenkonflikte). Eine Weitergabe der Inhalte an Unternehmen oder Unternehmensteile, die Finanzportfolioverwaltung oder unabhängige Honorar-Anlageberatung erbringen, ist nur gestattet, wenn mit EnerChase hierfür eine Vergütung vereinbart wurde. Die Informationen und Analysen sind nicht für Privatpersonen bestimmt.

**Die Charts werden mit Tradesignal® erstellt.** Tradesignal® ist eine eingetragene Marke der Trayport Germany GmbH. Nicht autorisierte Nutzung oder Missbrauch sind ausdrücklich verboten ([www.tradesignal.com](http://www.tradesignal.com)). **Daten von ICE Data Services.**