

Rückblick

- 1 Preisentwicklung Strom Frontjahre Base

Ausblick

- 2 Strom EPEX Day-Ahead Basepreis
- 3 Technische Analyse Wochenchart
- 4 Abbildungen Wochencharts
- 5 Technische Analyse Tageschart
- 6 Abbildungen Tagescharts / Indikatoren
- 7 Abbildung Stundenchart

Gesamtfazit

- 9 Management Summary

Chartbook

- 8 Grafiken und Charts zum Strommarkt




+++ WeeklyTrading Strom +++
Im Fokus: Strom Cal 27 Base



Rückblick

+++ Indexierte vs. absolute Preisentwicklung Strom FJ Base (seit 01.07.2025) +++

 Erstellungsdatum 12.01.2026

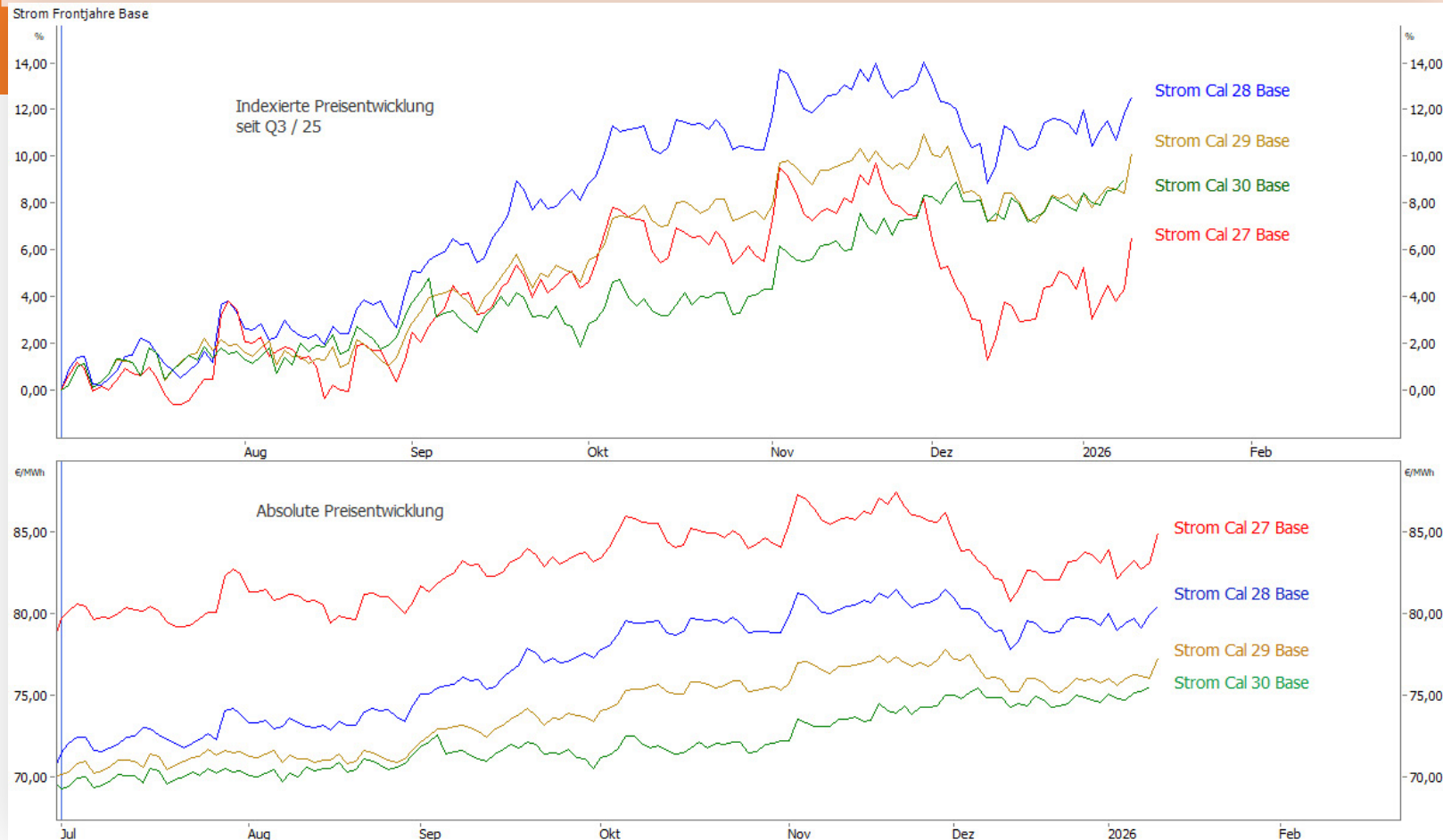
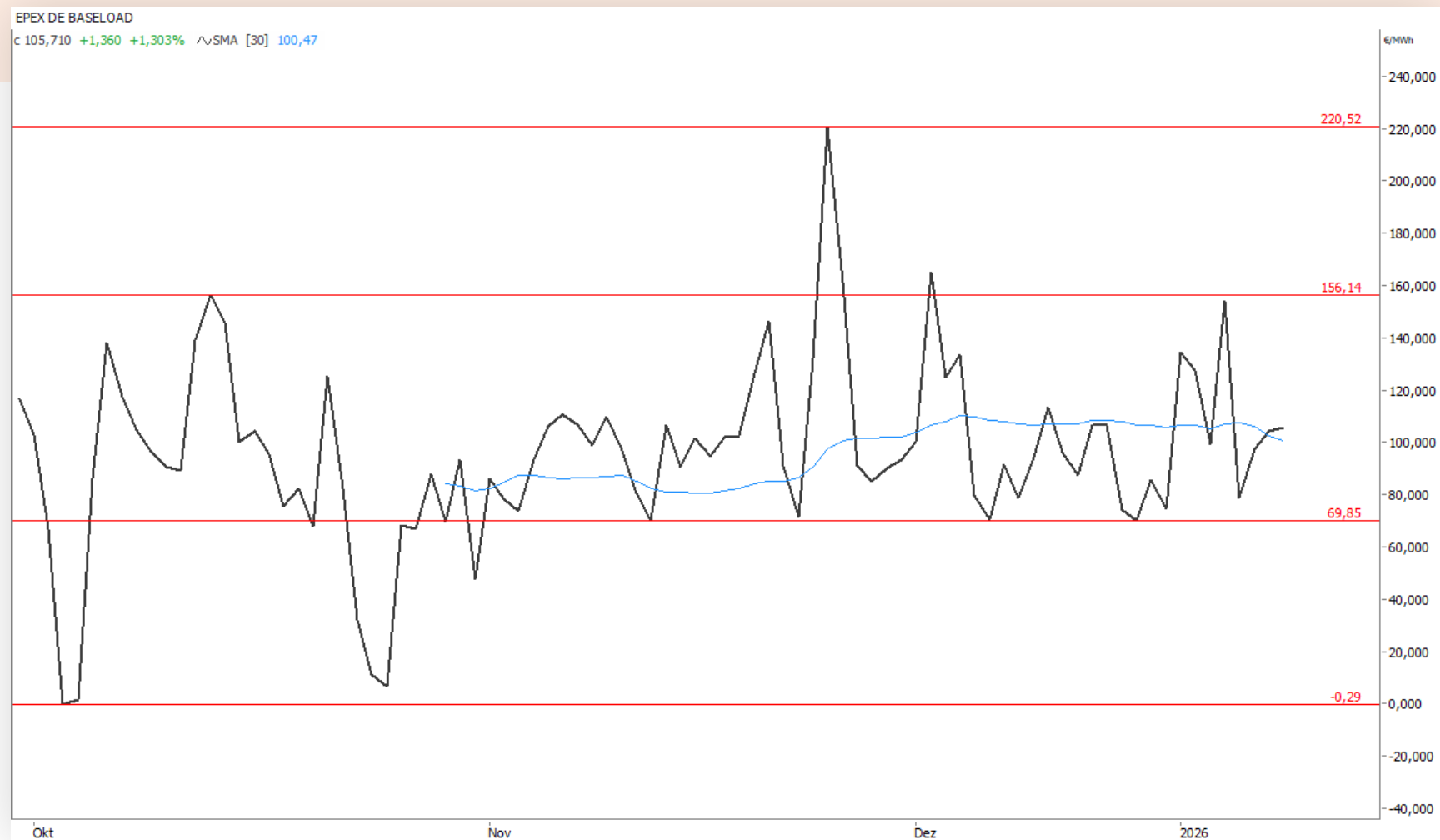


Chart 1: EPEX DE Day-Ahead Baseload (Tagespreise)





Technische Analyse Strom Cal 27 Base: Wochenchart (mittelfristig)



Widerstände (Chart 2b)

100,0 €/MWh (psychologische Marke)
94,90 €/MWh (200%-Fibo-Extension)
92,00 €/MWh (161,8%-Fibo-Extension)
90,00 €/MWh (psychologische Marke)
87,75 €/MWh (Februar-Hoch)
87,50 €/MWh (November-Hoch)
86,85 €/MWh (oberes Bollinger Band)



Unterstützung (Chart 2b)

84,31 €/MWh (mittleres Bollinger Band)
81,82 €/MWh (langfristiger Aufwärtstrend)
81,77 €/MWh (unteres Bollinger Band)
80,00 €/MWh (psychologische Marke)
80,68 €/MWh (Verlaufstief)
79,66 €/MWh (23,6%-Fibo-Retracement)
75,04 €/MWh (38,2%-Fibo-Retracement)

+++ Massiver Widerstand wartet bei 87,75 Euro/MWh +++

Rückblick

Wochenchart 2b: Der Strom Cal 27 Base Future verzeichnete seit dem markanten Tief im Februar 2024 bei 58,25 Euro/MWh (100 Prozent Fibonacci Level als Startpunkt) einen strukturierten Aufwärtstrend entlang der grün gestrichelten Trendlinie. Die Rally führte über mehrere Konsolidierungsphasen bis zum Jahreshoch aus Februar 2025 bei 87,75 Euro/MWh, wobei zentrale Widerstände bei 80 und 84,34 Euro/MWh sukzessive überwunden wurden. Seit Ende November entwickelte sich erneut eine ausgeprägte Konsolidierungsphase im oberen Bereich zwischen 84 und 87,5 Euro/MWh, gekennzeichnet durch eher kleinere Kerzenkörper. Der langfristige Aufwärtstrend bleibt bis auf Weiteres intakt, die Notierung bewegt sich mit dem Start in die aktuelle KW 03 wieder knapp oberhalb des mittleren Bollinger Bandes bei 84,31 Euro/MWh. Die Hochs bei 87,75 Euro/MWh aus Februar 2025 und 87,5 Euro/MWh aus November 2025 fungieren als unmittelbarer massiver Widerstand.

Ausblick

Die aktuelle Konsolidierungsphase signalisiert eine Entscheidungsfindung im übergeordneten Aufwärtstrend. Ein nachhaltiger Ausbruch über 87,75 Euro/MWh würde prozyklische Kaufsignale in Richtung der psychologischen 90-Euro-Marke und der Fibonacci Extensions bei 90,25 (138,2 %), 92 (161,8 %) und perspektivisch 94,9 Euro/MWh (200 %) generieren. Auf der Unterseite bietet der langfristige mehrfach bestätigte grüne Aufwärtstrend bei 81,82 Euro/MWh und die Zone um 80,68–79,66 Euro/MWh (23,6 % Retracement) einen starken Auffangbereich,

an dem antizyklische Rücksetzerkäufe attraktiv erscheinen. Ein Unterschreiten dieses Bereichs würde das mittelfristige Chartbild eintrüben und weitere Abschlüsse in Richtung 75 Euro/MWh (38,2 % Retracement) ermöglichen. Auffällig ist das hohe Handelsvolumen in der vergangenen KW 02, welches verdeutlicht, dass die Marktteilnehmer den Dip an die Trendlinie als Kaufchance wahrgenommen haben.

Fazit

Ein Strom Portfoliomanager mit einem Tranchen-Modell sollte weiter gestaffelt agieren. Erste Kauftranchen im Falle von Kurskorrekturen bieten sich in der breiten Supportzone bei 81,82–79,66 Euro/MWh an. Jenseits von 79,66 Euro/MWh könnten weitere Eindeckungskäufe bei 75 Euro/MWh erfolgen. Oberseitig, im Falle eines Ausbruchs auf neue Trendhochs über 87,75 Euro/MWh, könnte ein prozyklischer Kauf durchgeführt werden, da in diesem Szenario Anschlusskäufe bis 90–92 Euro/MWh wahrscheinlich erscheinen. Da sich der Markt derzeit noch in der Konsolidierungsphase befindet, stellt sich die Trendanalyse mittelfristig neutral dar.



Chart 2a: Strom Cal 27 Base im Wochen-Liniendiagramm (EEX, nicht rollierend)

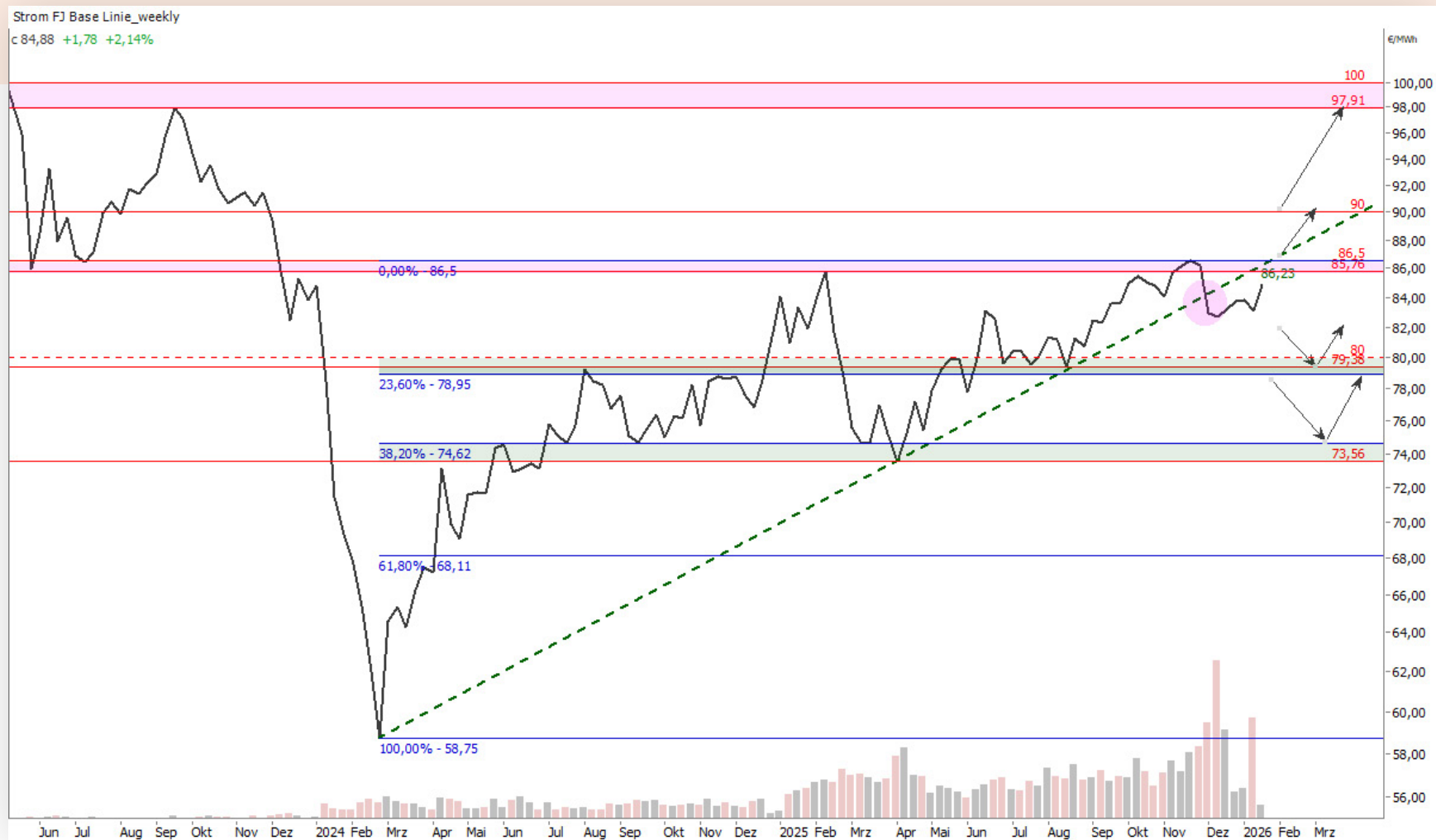


Chart 2b: Strom Cal 27 Base im Wochen-Candlestick-Chart (nicht rollierend)

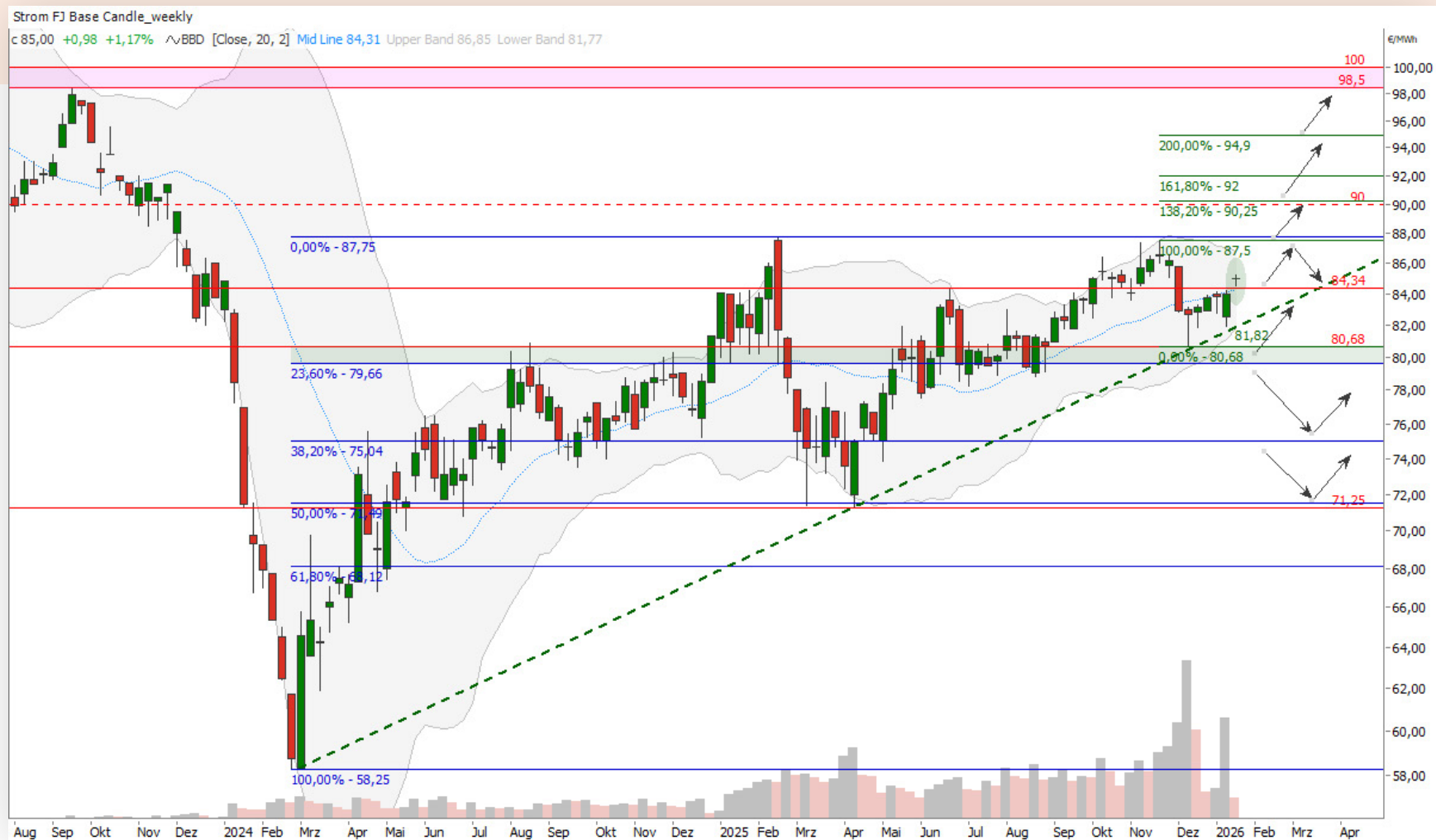


Chart: Tradesignal | Quelle: EEX



Technische Analyse Strom Cal 27 Base: Tageschart (kurzfristig)



Widerstände (Chart 3b)

100,0 €/MWh (psychologische Marke)
94,90 €/MWh (200%-Fibo-Extension)
92,00 €/MWh (161,8%-Fibo-Extension)
90,00 €/MWh (psychologische Marke)
87,75 €/MWh (Jahreshoch 2025)
87,50 €/MWh (Trendhoch)



Unterstützung (Chart 3b)

84,80 €/MWh (oberes Bollinger Band)
84,36 €/MWh (50-Tage-SMA)
84,14 €/MWh (Reaktionshoch)
82,81 €/MWh (mittleres Bollinger Band)
81,86 €/MWh (Verlaufstief)
81,47 €/MWh (200-Tage-Linie)
80,82 €/MWh (unteres Bollinger Band)
80,90 €/MWh (38,2%-Fibo-Retracement)
80,00 €/MWh (psychologisches Level)

+++ Korrekturtrend im übergeordneten Aufwärtstrend beendet +++

Rückblick

Tageschart 3b: Der Strom Cal 27 Base Future zeigte seit März 2025 eine volatile Entwicklung mit ausgeprägten Aufwärtstrendzyklen nach Konsolidierungsphasen. Nach einem initialen Tief im Bereich bei 71,25 Euro/MWh und der Komplettierung eines Doppelbodens erfolgte ein dynamischer Anstieg bis Juni 2025 auf rund 84 Euro/MWh. Die folgende Konsolidierung im Sommer in Form eines symmetrischen Konsolidierungsdreiecks wurde im September bullish nach oben aufgelöst, was zu einer Rally bis auf das Jahreshoch bei 87,5 Euro/MWh im November führte. Die nachfolgende Korrektur bis zum 38,2%-Fibo-Retracement (80,9 Euro/MWh) testete erfolgreich die kritische Unterstützungszone um die 200-Tage-Linie bei derzeit 81,46 Euro/MWh. Der jüngste Ausbruch über 84,34 Euro/MWh (Juni-Hoch) demonstriert die grundsätzlich bullische Marktstruktur trotz temporärer Schwächephasen, während das erhöhte Handelsvolumen insbesondere in den letzten beiden Handelstagen auf vermehrtes Kaufinteresse hindeutet.

Ausblick

Der aktuelle Kurs bei wieder über 85 Euro/MWh signalisiert eine Erholung nach dem erfolgreichen Test der Unterstützungszone. Der Preisanstieg über das obere Bollinger Band (84,77 Euro/MWh) zum Start in die KW 03 deutet auf wiedergewonnene Aufwärtsdynamik hin. Die nächste Widerstandszone liegt im Bereich 87,50-87,75 Euro/MWh, wo sich das aktuelle Trend und Vorjahreshoch befinden. Ein nachhaltiger Ausbruch

über dieses Level würde weiteres Aufwärtspotenzial bis 90 Euro/MWh, und bis an die Fibonacci-Extensions bei 90,25 (138,2 %), 92 (161,8 %) und perspektivisch 94,9 Euro/MWh (200 %) eröffnen. Die steigende 200-Tage-Linie unterstützt das konstruktive Chartbild aufgrund des vorherrschenden Bullenmarktes. Der Ausbruch über das obere Bollinger Band mit 85,25 Euro/MWh auf Tagesschlusskursbasis signalisiert einen möglichen Vola-Impuls, was auf Potenzial für weitere Kursgewinne hindeutet.

Fazit

Für Strom-Trader könnten sich aktuell Long-Engagements anbieten. Es besteht eine erhöhte Wahrscheinlichkeit dafür, dass der Strom Cal 27 Base-Future das Trendhoch bei 87,5 Euro/MWh erneut testen kann. Bei einem Durchbruch über 87,75 Euro/MWh wären prozyklische Trendfolge-Longs mit Ziel 90, 92 oder rund 94,9 Euro/MWh denkbar. Short-Positionen sind erst bei einem nachhaltigen Bruch unter das Unterstützungscluster rund um die 200-Tage-Linie zu erwägen.

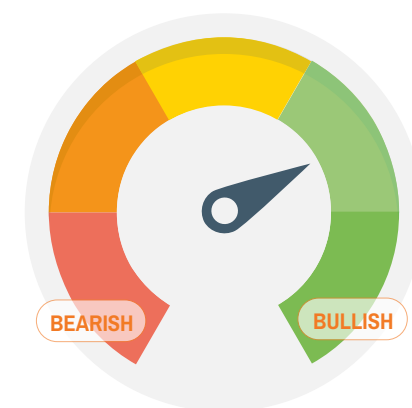


Chart 3a: Strom Cal 27 Base im Linien-Tageschart (EEX, nicht rollierend)

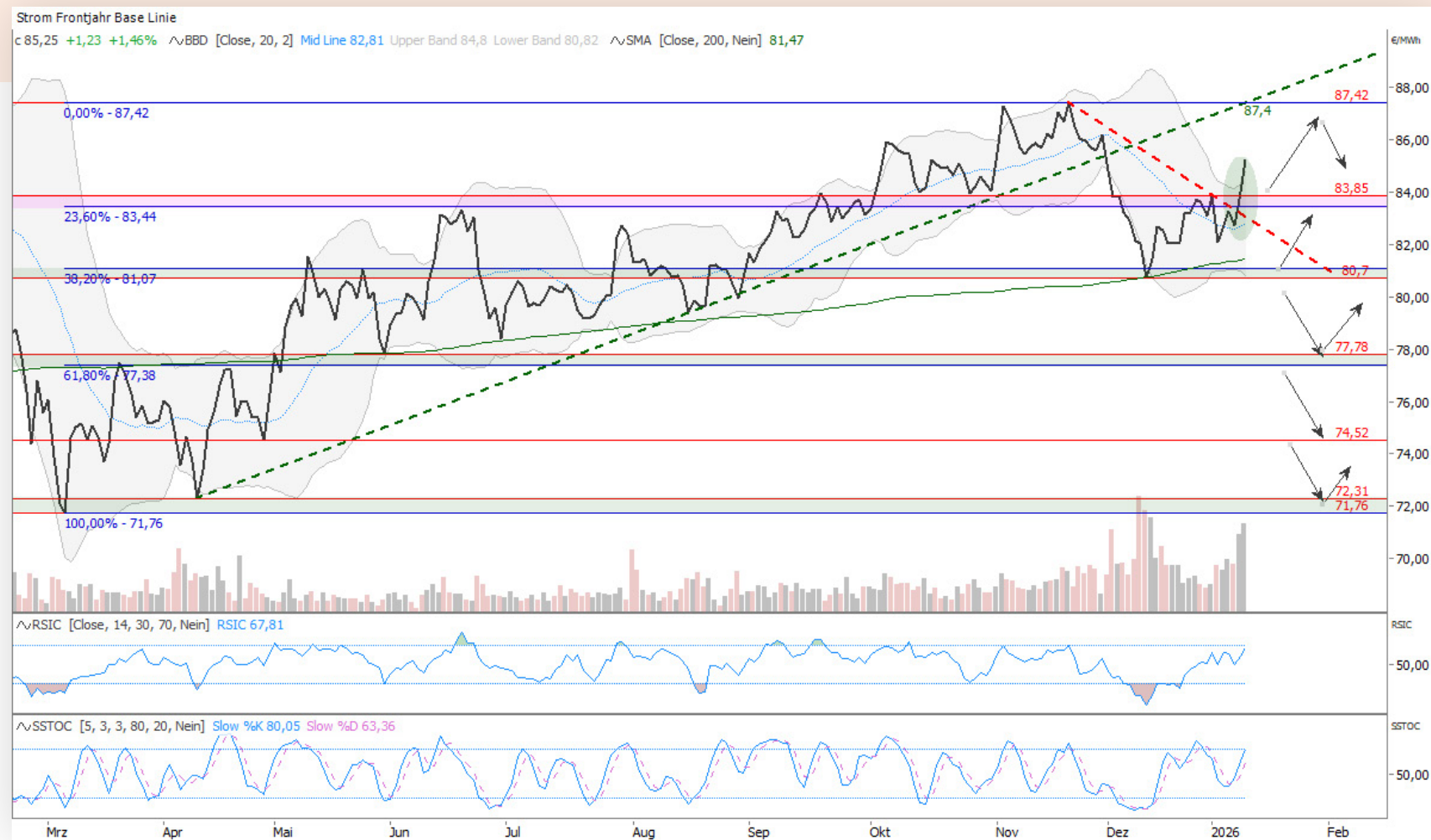


Chart 3b: Strom Cal 27 Base im Candlestick-Tageschart (EEX, nicht rollierend)

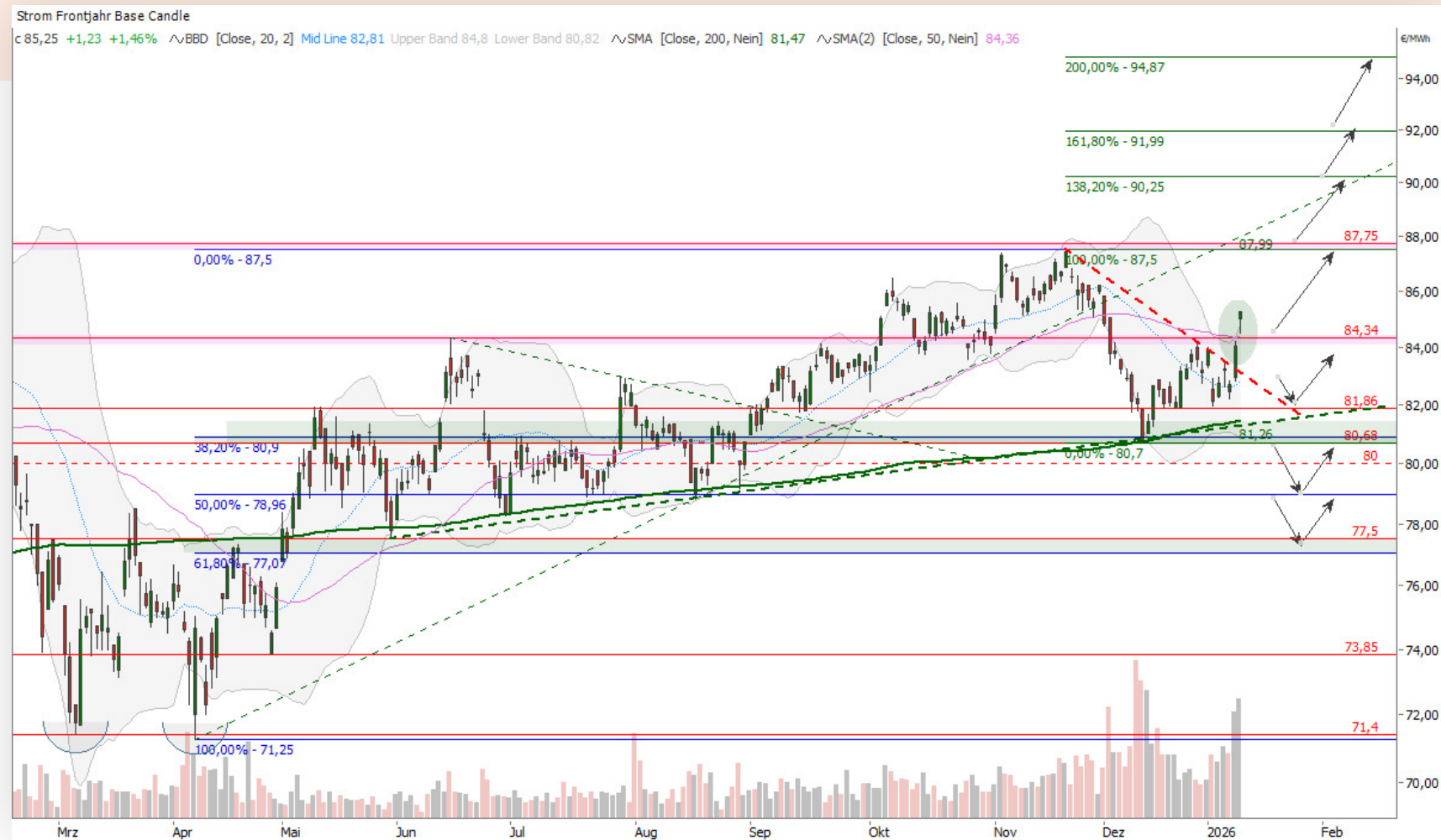


Chart 3c: Indikatoren-Konstellation Strom Cal 27 Base (daily)

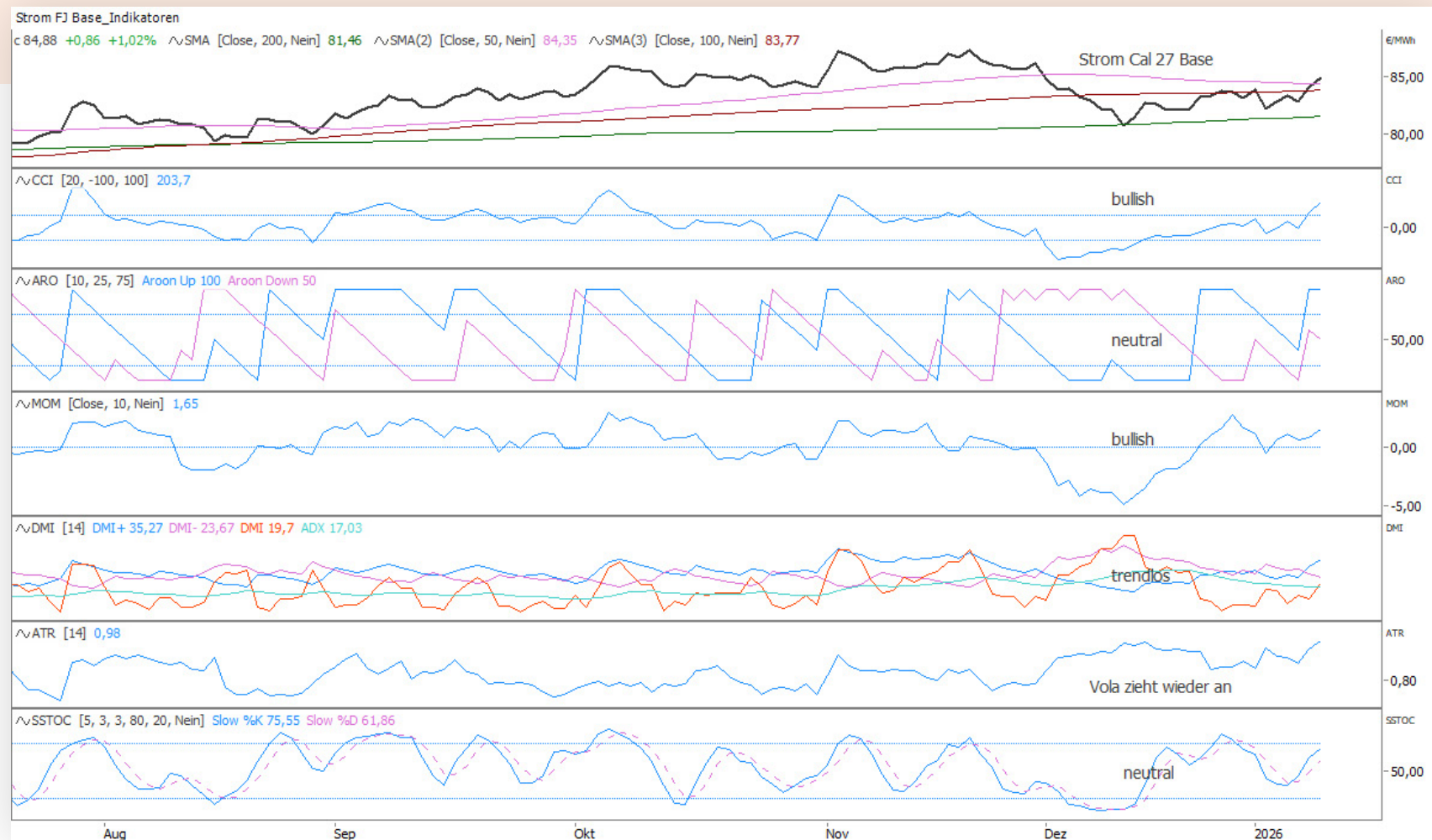


Chart: Tradesignal | Quelle: EEX

Chart 4: Strom Cal 27 Base im Stundenchart (EEX)

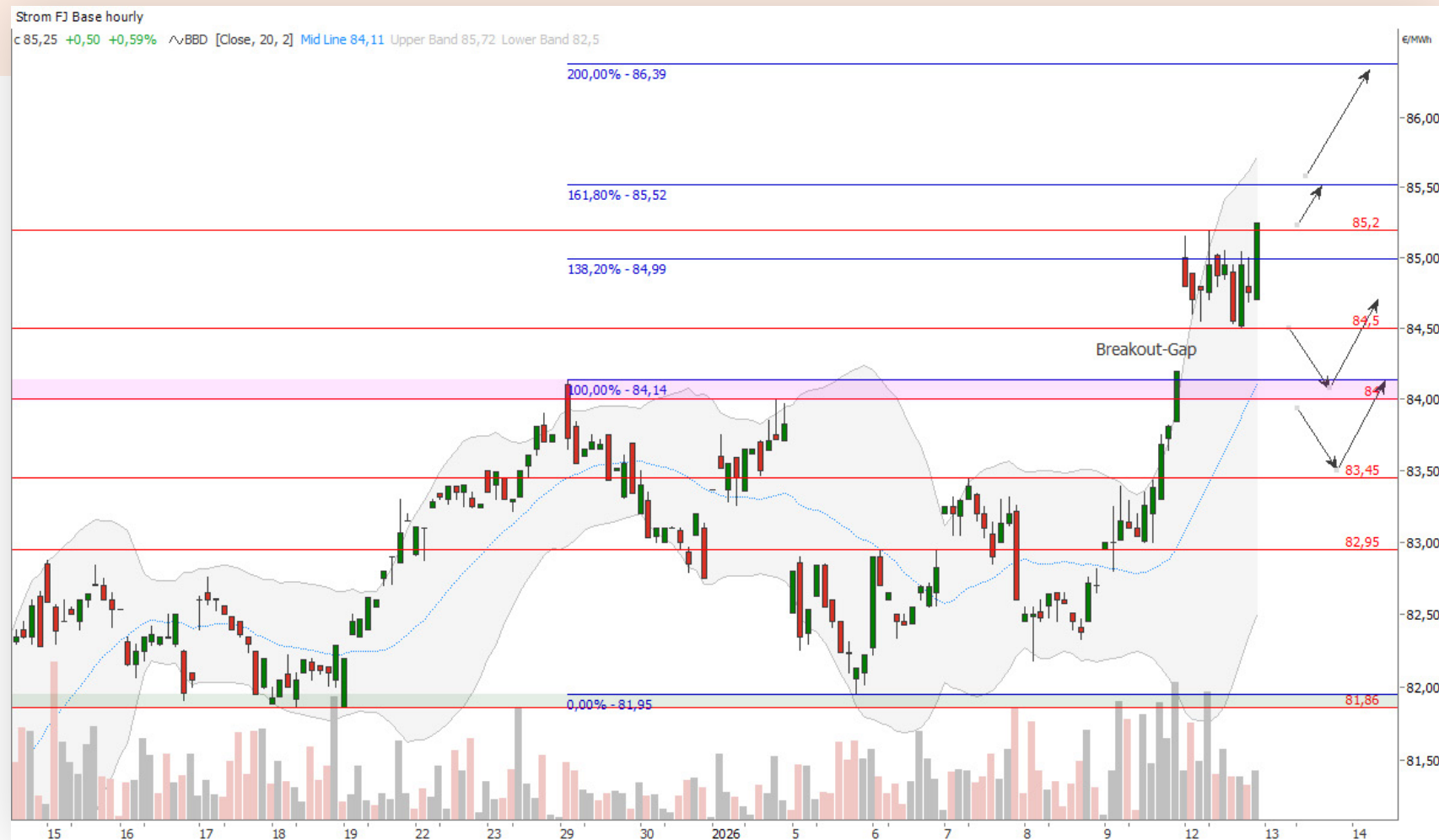


Chart: Tradesignal | Quelle: EEX



Management Summary (Beschaffung / Trading)



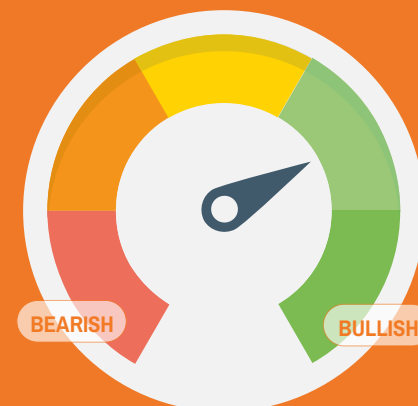
Langfristig (200-Tage-Linie)

Für eine langfristige Einschätzung des Preisverlaufs des Strom Cal 27 Base Futures dient die 200-Tage-Linie als zentrale Referenzgröße. Sie trennt Bullen- von Bärenmärkten, glättet kurzfristiges Marktrauschen und macht den dominanten Trend über mehrere Monate sichtbar. Da viele institutionelle Marktteilnehmer diesen gleitenden Durchschnitt als breit akzeptierten Orientierungsindikator nutzen, fungiert er in etablierten Aufwärtstrends häufig als dynamische Unterstützungslinie. Solange der Strom Cal 27 Base Future also oberhalb der ansteigenden 200-Tage-Linie notiert, bleibt unsere langfristige Grundtendenz bullish. Kursrücksetzer auf die 200-Tage-Linie könnten zur Tranchen-Eindeckung im Strom-Portfolio dienen.



Mittelfristig (Wochenchart)

Ein Strom-Portfoliomanager mit einem Tranchen-Modell sollte weiter gestaffelt agieren. Erste Kauftranchen im Falle von Kurskorrekturen bieten sich in der breiten Supportzone bei 81,82–79,66 Euro/MWh an. Jenseits von 79,66 Euro/MWh könnten weitere Eindeckungskäufe bei 75 Euro/MWh erfolgen. Oberseitig, im Falle eines Ausbruchs auf neue Trendhochs über 87,75 Euro/MWh, könnte ein prozyklischer Kauf durchgeführt werden, da in diesem Szenario Anschlusskäufe bis rund 95 Euro/MWh wahrscheinlich erscheinen. Da sich das Strom Cal 27 Base im Wochenchart derzeit noch in der Konsolidierungsphase befindet, stellt sich die Trendanalyse mittelfristig neutral dar.



Kurzfristig (Tages- und Stundenchart)

Der aktuelle Kurs bei wieder über 85 Euro/MWh signalisiert eine Erholung nach dem erfolgreichen Test der Unterstützungszone. Der Preisanstieg über das obere Bollinger Band (84,77 Euro/MWh) zum Start in die KW 03 deutet auf wiedergewonnene Aufwärtsdynamik hin. Die nächste Widerstandszone liegt im Bereich 87,50-87,75 Euro/MWh, wo sich das aktuelle Trend und Vorjahreshoch befinden. Ein nachhaltiger Ausbruch über dieses Level würde weiteres Aufwärtspotenzial bis 90 Euro/MWh, und bis an die Fibonacci-Extensions bei 90,25 (138,2 %), 92 (161,8 %) und perspektivisch 94,9 Euro/MWh (200 %) eröffnen. Die steigende 200-Tage-Linie unterstützt das konstruktive Chartbild aufgrund des vorherrschenden Bullenmarktes.

Besuchen Sie uns auch hier:



enerchase.de



research@enerchase.de



enerchase-akademie.de



[EnerChase GmbH & Co. KG](#)

Chartbook A: Strom Cal 27 Base - Ichimoku Kinko Hyo (Kumo)



Chartbook B: Point & Figure Chart Strom Cal 27 Base

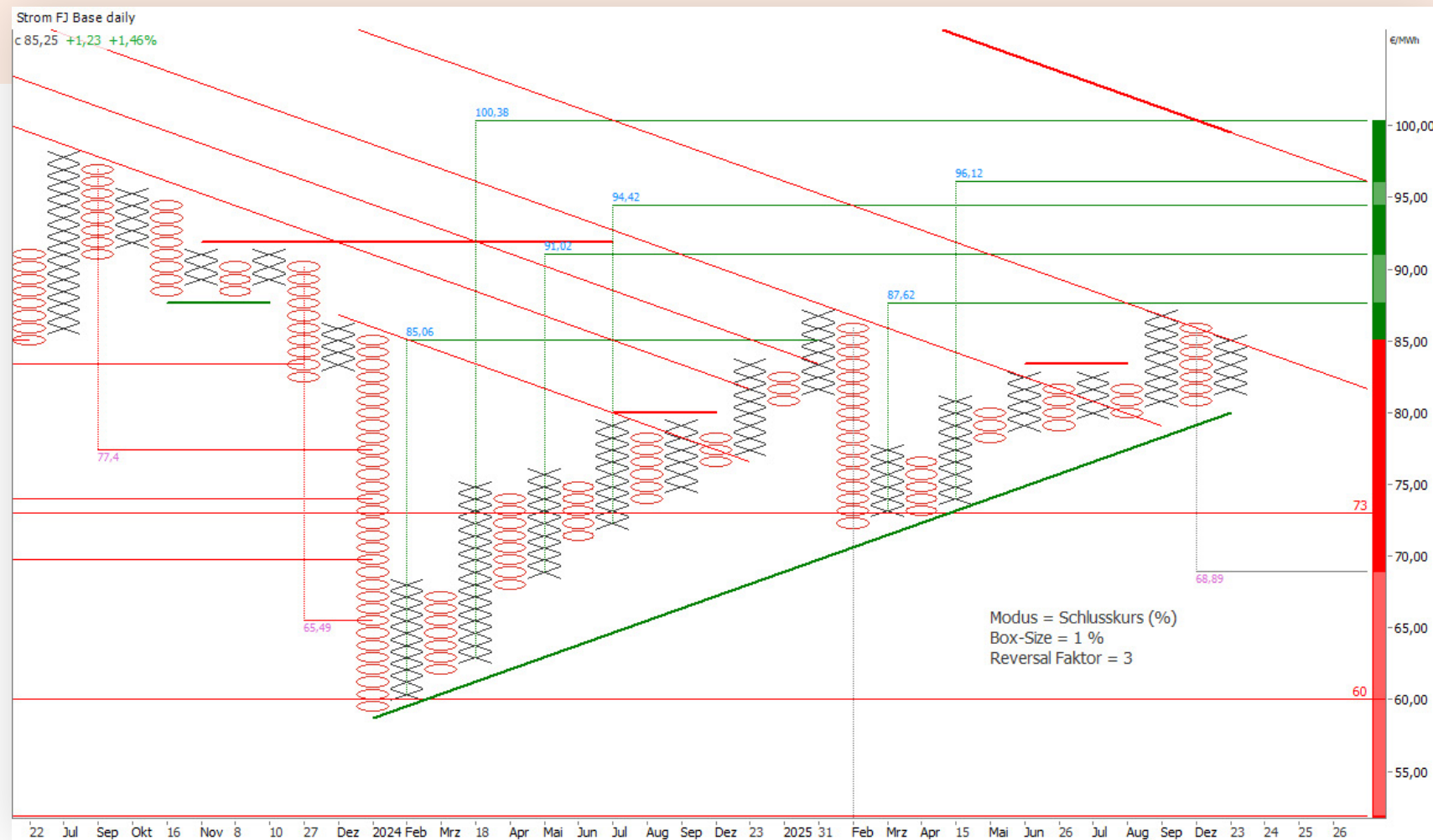


Chart: Tradesignal | Quelle: EEX

Chartbook C: Strom Februar 26 Base (daily, nicht rollierend)



Chart: Tradesignal | Quelle: EEX

Chartbook D: Strom Frontquartal Base (daily, nicht rollierend)



Chart: Tradesignal | Quelle: EEX

Chartbook E: Strom Cal 28 Base im Tageschart (EEX, nicht rollierend)

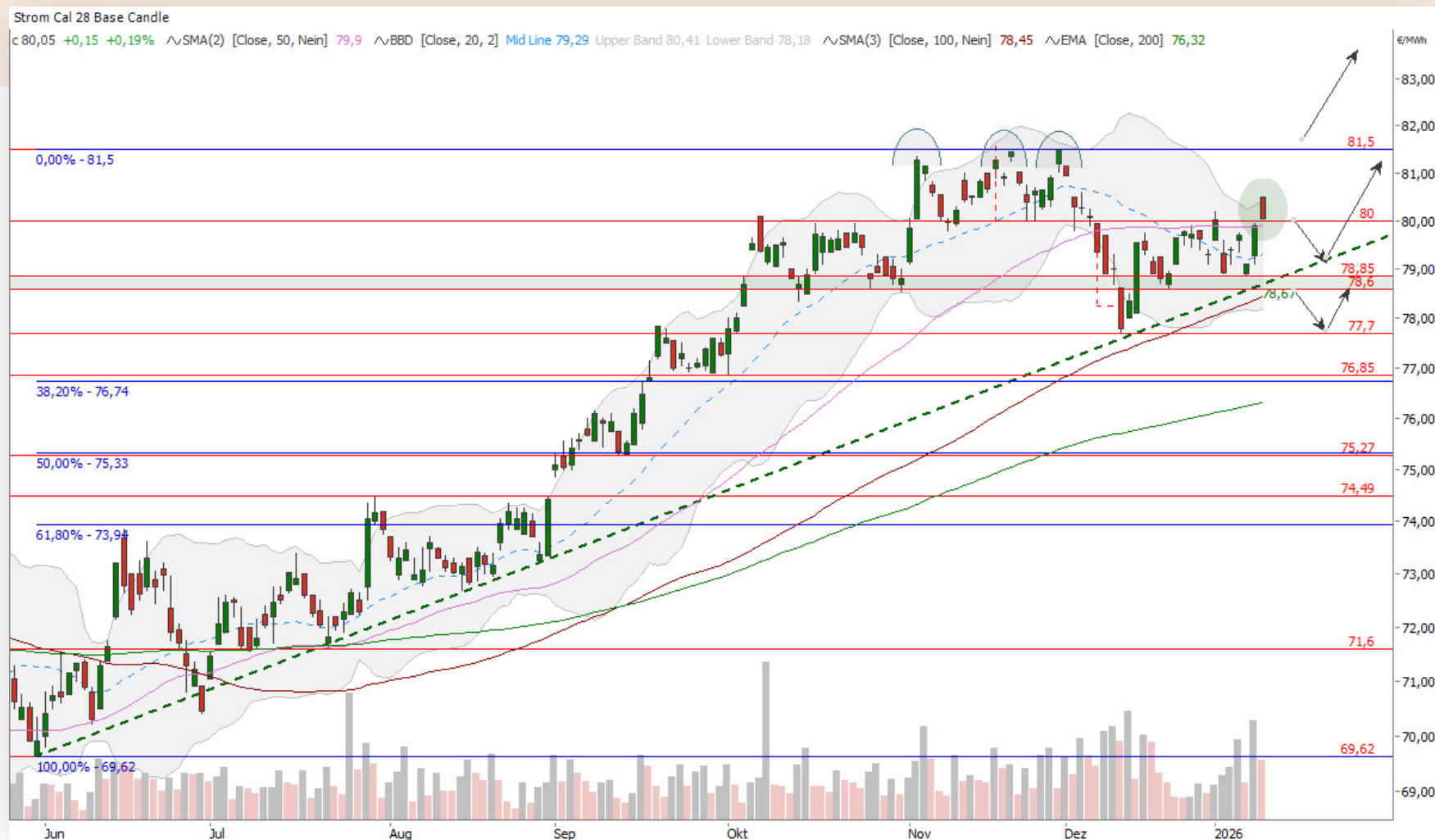


Chart: Tradesignal | Quelle: EEX

Chartbook F: Strom Cal 29 Base im Tageschart (EEX, nicht rollierend)



Chart: Tradesignal | Quelle: EEX

Chartbook G: Strom Frontjahre Base - Futures Curve

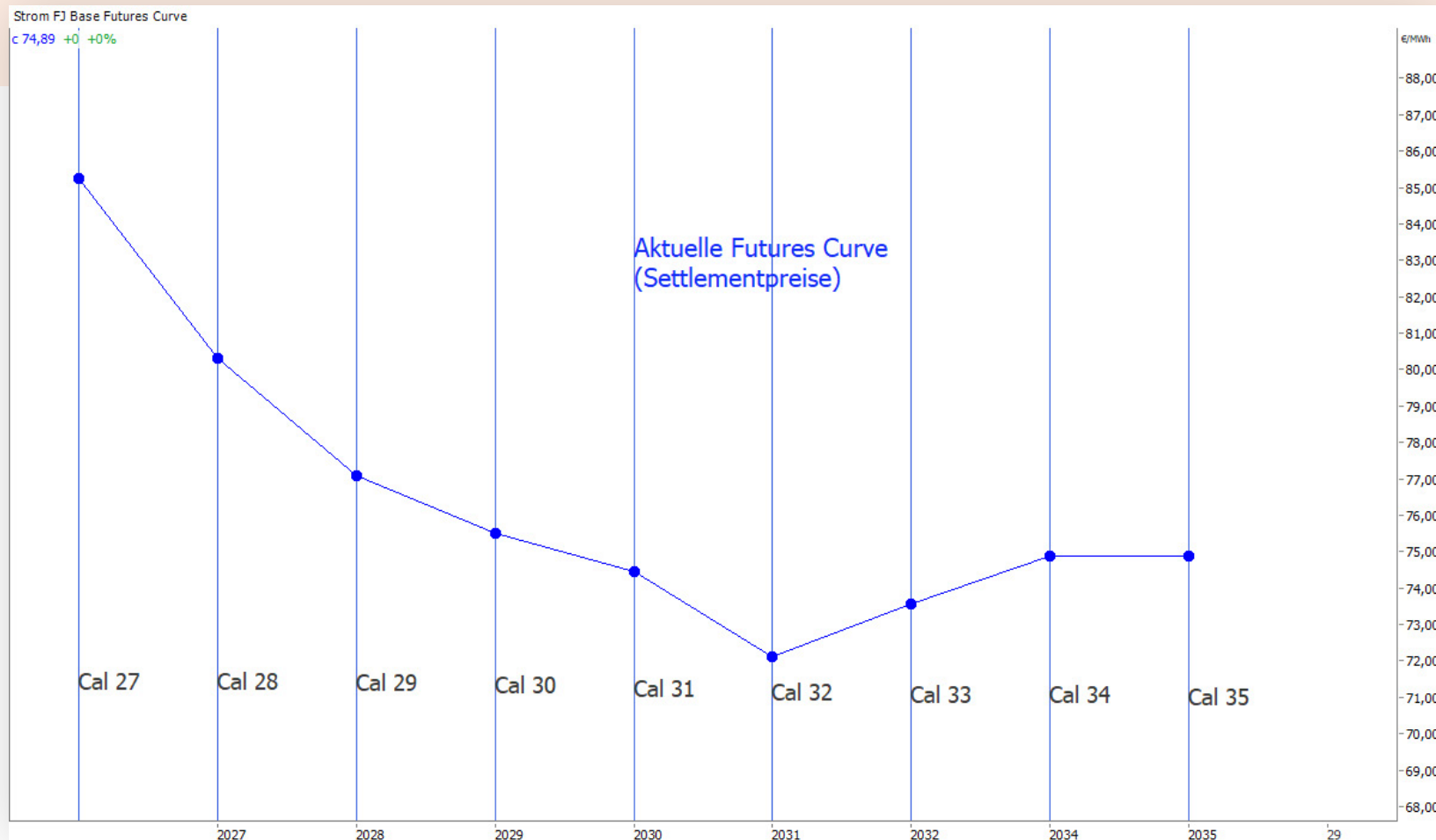


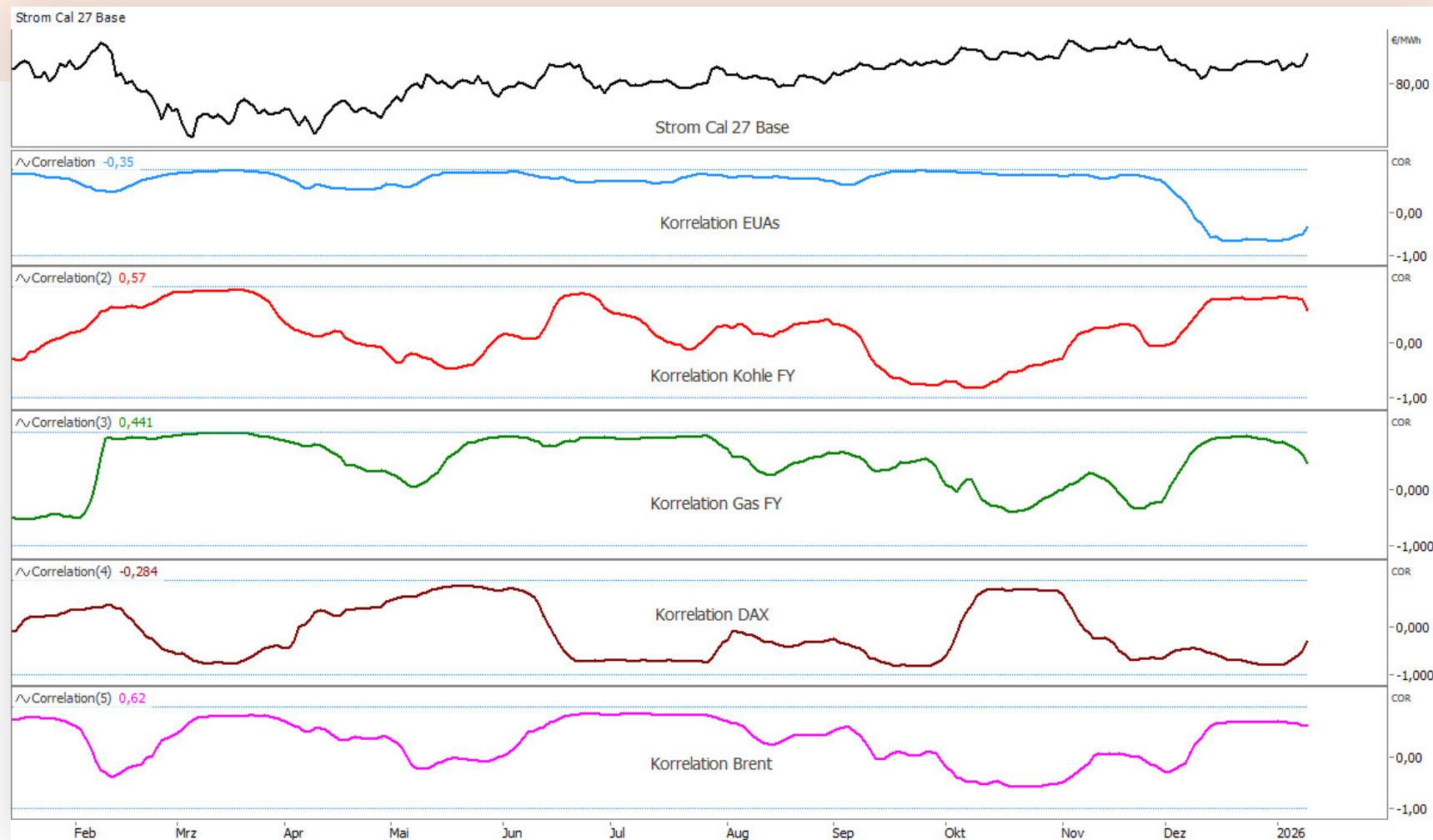
Chart: Tradesignal | Quelle: EEX

Chartbook H: Seasonality-Heatmap Strom Frontjahr Base

Strom DE Base Frontjahr												
DE Base	Januar	Februar	März	April	Mai	Juni	Juli	August	September	Oktober	November	Dezember
2025	2,2%	-13,7%	0,4%	-4,3%	5,2%	-1,2%	4,8%	-5,9%	1,7%	2,1%	0,5%	-1,7%
2024	-8,9%	-8,7%	9,4%	9,9%	8,6%	-6,6%	3,1%	2,5%	-10,0%	-3,6%	16,4%	-1,3%
2023	-23,6%	-15,7%	2,0%	-2,5%	-16,9%	15,7%	0,5%	-6,8%	-10,0%	-2,4%	-13,3%	-12,1%
2019	-11,5%	-0,8%	-4,5%	7,3%	-4,9%	4,0%	4,2%	-6,1%	-0,3%	-2,0%	-1,6%	-13,1%
2018	-9,4%	-1,5%	6,4%	8,9%	3,8%	6,3%	1,7%	14,7%	7,1%	-8,2%	5,0%	4,8%
2017	-13,3%	0,4%	-2,4%	0,7%	1,6%	1,9%	2,0%	6,1%	4,2%	6,4%	-1,1%	4,0%
2016	-15,9%	-8,9%	4,7%	10,2%	6,2%	0,5%	4,2%	-5,5%	10,8%	17,4%	-7,0%	10,3%
2015	-2,9%	3,0%	-2,6%	-0,8%	-1,4%	1,7%	-2,2%	-3,6%	-4,2%	2,2%	-0,5%	-5,1%
AVG	-10,4%	-5,7%	1,7%	3,7%	0,3%	2,8%	2,3%	-0,6%	-0,1%	1,5%	-0,2%	-1,8%

Datenquelle: EEX | eigene Darstellung

Chartbook I: Strom Frontjahr Base - Korrelationen



Risikohinweis

Die genannten Stoppmarken und Kursziele sind als Orientierungspunkte und Anlaufzonen zu verstehen und hängen maßgeblich vom eigenen Risiko- und Moneymanagement ab. Bitte achten Sie auf die genannten Unterstützungen und Widerstände, sie könnten entscheidende Marken für die weitere Kursentwicklung darstellen. Setzen Sie zudem bei Ihren Handelsaktivitäten selbständig Ihren Stopp in Abhängigkeit von Ihrer Positionsgröße und Ihres zur Verfügung stehenden Risikokapitals!

Charts erstellt mit Tradesignal®
Daten von ICE Data Services

Zeitliche Orientierung:

langfristig > 1 Monat
mittelfristig > 1 Woche bis 4 Wochen
kurzfristig < 1 Woche, wenige Stunden

Rechtliche Hinweise

Autor: Stefan Küster

Datum: erstellt am 12.01.2026

Verantwortlich: Diese Analyse wurde von der EnerChase GmbH & Co. KG (im Folgenden „EnerChase“) produziert.

Mögliche Interessenkonflikte: Mitarbeiter oder Gesellschafter, verbundene Unternehmen oder Beratungskunden der EnerChase GmbH & Co. KG könnten zum Zeitpunkt der Erstellung dieser Analyse in den besprochenen Derivaten oder Basiswerten investiert sein.

Keine Anlageberatung: Die Inhalte unserer Analysen dienen lediglich der Information und stellen keine individuelle Anlageberatung, Empfehlung oder Aufforderung zum Kauf oder Verkauf von Energie oder Derivaten dar.

Haftungsausschluss: Die EnerChase übernimmt in jedem Fall weder eine Haftung für Ungenauigkeiten, Fehler oder Verzögerungen noch für fehlende Informationen oder deren fehlerhafte Übermittlung. Handlungen oder unterlassene Handlungen basierend auf den von der EnerChase veröffentlichten Analysen geschehen auf eigene Verantwortung. Es wird jegliche Haftung seitens EnerChase ausgeschlossen, sowohl für direkte wie auch für indirekte Schäden und Folgeschäden, welche im Zusammenhang mit der Verwendung der Informationen entstehen können.



Analyst:

Stefan Küster

cert. TEMA - certified Technical
Energy Market Analyst | CFTe

Energieökonom (Dipl.- Vw.)

kuester@enerchase.de

Impressum

Angaben nach § 5 TMG und
Verantwortlich für den Inhalt nach § 55 Abs. 2 RStV:
EnerChase GmbH & CO. KG
Taubnesselweg 5
47877 Willich
Deutschland

Sitz: Willich, eingetragen im Handelsregister des Amtsgerichts Krefeld unter HRA 7101, vertreten durch die persönlich haftende Gesellschafterin EnerChase Verwaltung GmbH, Sitz: Willich, eingetragen im Handelsregister des Amtsgerichts Krefeld unter HRB 18393 diese vertreten durch die Geschäftsführer Stefan Küster und Dennis Warschewitz.

Nutzungsbedingungen / Disclaimer

Die Analysen der EnerChase GmbH & Co. KG (im Folgenden „EnerChase“) richten sich an institutionelle professionelle Marktteilnehmer. Die Analysen von EnerChase sind für die allgemeine Verbreitung bestimmt und dienen ausschließlich zu Informationszwecken und stellen insbesondere keine Anlageberatung, Empfehlung oder Aufforderung zum Kauf oder Verkauf von Energie oder Derivaten dar und beziehen sich nicht auf die spezifischen Anlageziele, die finanzielle Situation bzw. auf etwaige Anforderungen von Personen. Handlungen basierend auf den von EnerChase veröffentlichten Analysen geschehen auf eigene Verantwortung der Nutzer. Grundsätzlich gilt, dass die Wertentwicklung in der Vergangenheit keine Garantie für die Wertentwicklung in der Zukunft ist. Vergangenheitsbezogene Daten bieten keinen Indikator für die zukünftige Wertentwicklung. Die Analysen beinhalten die subjektive Auffassung des Autors zum Energiemarkt aufgrund der ihm tatsächlich zur Verfügung stehenden Daten und Informationen, geben mithin sowohl hinsichtlich der Herkunft der Daten und Informationen als auch der hierauf aufbauenden Prognose den subjektiven Blick des Autors auf das Marktgeschehen wider im Zeitpunkt der Erstellung der jeweiligen Analyse.

1. Haftungsbeschränkung EnerChase

Wir übernehmen keine Haftung für direkte wie auch für indirekte Schäden und Folgeschäden, welche im Zusammenhang mit der Verwendung der Informationen entstehen können mit Ausnahme für Schäden, die auf einer vorsätzlichen oder grob fahrlässigen Pflichtverletzung unsererseits oder einer vorsätzlichen oder grob fahrlässigen Pflichtverletzung einer unserer Erfüllungsgehilfen beruhen. Insbesondere besteht keine Haftung dafür, dass sich die in den Analysen enthaltenen Prognosen auch bewahrheiten. Die Informationen und Prognosen auf der Website sowie in dieser Analyse wurden mit großer Sorgfalt zusammengestellt. Für die Richtigkeit, Aktualität und Vollständigkeit kann gleichwohl keine Gewähr übernommen werden, auch auf eine Verlässlichkeit der Daten hat der Nutzer keinen Anspruch. Des Weiteren wird die Haftung für Ausfälle der Dienste oder Schäden jeglicher Art bspw. aufgrund von DoS-Attacken, Computerviren oder sonstigen Attacken ausgeschlossen. Die Nutzung der Inhalte dieser Analyse, der Webseite oder des MarketLetters erfolgt auf eigene Gefahr des Nutzers.

2. Schutzrechte

Eine vollständige oder teilweise Reproduktion, Übertragung (auf elektronischem oder anderem Wege), Änderung, Nutzung der Analysen oder ein Verweis darauf für allgemeine oder kommerzielle Zwecke ist ohne unsere vorherige schriftliche Zustimmung nicht gestattet. Die genannten und ggf. durch Dritte geschützten Marken- und Warenzeichen unterliegen uneingeschränkt den Bestimmungen des jeweils gültigen Kennzeichenrechts und den Besitzrechten der jeweiligen eingetragenen Berechtigten. Allein aufgrund der bloßen Nennung ist nicht der Schluss zu ziehen, dass Markenzeichen nicht durch Rechte Dritter geschützt sind. Die Autoren von EnerChase beachten in allen Publikationen die Urheberrechte der verwendeten Grafiken und Texte. Sie nutzen eigenhändig erstellte Grafiken und Texte oder greifen auf lizenzfreie Grafiken und Texte zurück. Bei Bekanntwerden von Urheberrechtsverletzungen werden derartige Inhalte umgehend entfernt. Jede vom deutschen Urheber- und Leistungsschutzrecht nicht zugelassene Verwertung bedarf der vorherigen schriftlichen Zustimmung des Anbieters oder jeweiligen Rechteinhabers. Dies gilt insbesondere für Vervielfältigung, Bearbeitung, Übersetzung, Einspeicherung, Verarbeitung bzw. Wiedergabe von

Inhalten in Datenbanken oder anderen elektronischen Medien und Systemen. Die unerlaubte Vervielfältigung oder Weitergabe einzelner Inhalte oder kompletter Seiten ist nicht gestattet und strafbar. Der Inhalt der Analysen darf nicht kopiert, verbreitet, verändert oder Dritten zugänglich gemacht werden.

3. Hinweis zu externen Links

Die Analysen, die Website oder der MarketLetter enthalten Verknüpfungen zu Websites Dritter („externe Links“). Diese Websites unterliegen der Haftung der jeweiligen Betreiber. Der Anbieter hat bei der erstmaligen Verknüpfung der externen Links die fremden Inhalte daraufhin überprüft, ob etwaige Rechtsverstöße bestehen. Zu dem Zeitpunkt waren keine Rechtsverstöße ersichtlich. Der Anbieter hat keinerlei Einfluss auf die aktuelle und zukünftige Gestaltung und auf die Inhalte der verknüpften Seiten. Das Setzen von externen Links bedeutet nicht, dass sich der Anbieter die hinter dem Verweis oder Link liegenden Inhalte zu eigen macht. Eine ständige Kontrolle der externen Links ist für den Anbieter ohne konkrete Hinweise auf Rechtsverstöße nicht zumutbar. Bei Kenntnis von Rechtsverstößen werden jedoch derartige externe Links unverzüglich gelöscht.

4. Hinweis nach § 85 WpHG

Unsere Tätigkeit ist gemäß § 86 WpHG bei der BaFin angezeigt. Wir möchten darauf hinweisen, dass Stefan Küster als Autor der Analysen zum Zeitpunkt der Analyseerstellung in den besprochenen Basiswerten investiert sein könnte. Im Gesellschafterkreis der EnerChase liegen weitere Beteiligungen an Unternehmen vor, die in den besprochenen Basiswerten investiert sein könnten. Jedoch besteht kein beherrschender Einfluss durch die betroffenen Gesellschafter (Offenlegung gemäß § 85 WpHG wegen möglicher Interessenkonflikte).

Eine Weitergabe der Inhalte an Unternehmen oder Unternehmensteile, die Finanzportfolioverwaltung oder unabhängige Honorar-Anlageberatung erbringen, ist nur gestattet, wenn mit EnerChase hierfür eine Vergütung vereinbart wurde. Die Informationen und Analysen sind nicht für Privatpersonen bestimmt.

Die Charts werden mit Tradesignal® erstellt (www.tradesignal.com). Tradesignal® ist eine eingetragene Marke der Trayport Germany GmbH. Nicht autorisierte Nutzung oder Missbrauch ist ausdrücklich verboten. Daten von ICE Data Services.