



+++ WeeklyTrading Strom +++ Im Fokus: Strom Cal 27 Base

Rückblick

1 Preisentwicklung Strom Frontjahre Base

Ausblick

2 Strom EPEX Day-Ahead Basepreis

3 Technische Analyse Wochenchart

4 Abbildungen Wochencharts

5 Technische Analyse Tageschart

6 Abbildungen Tagescharts / Indikatoren

7 Abbildung Stundenchart

Gesamtfazit

9 Management Summary

Chartbook

8 Grafiken und Charts zum Strommarkt



Rückblick

+++ Indexierte vs. absolute Preisentwicklung Strom FJ Base (seit 02.01.2026) +++

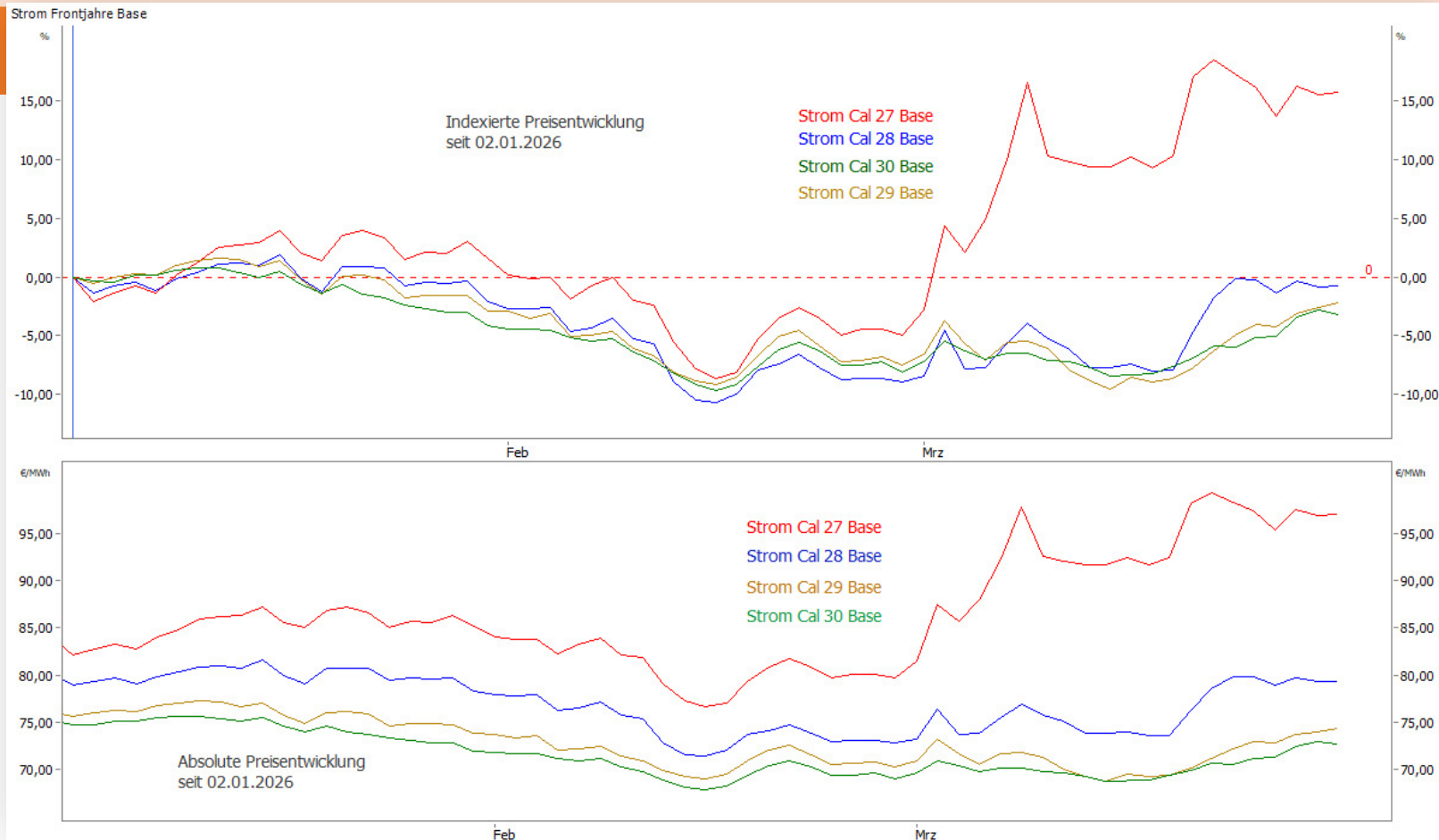
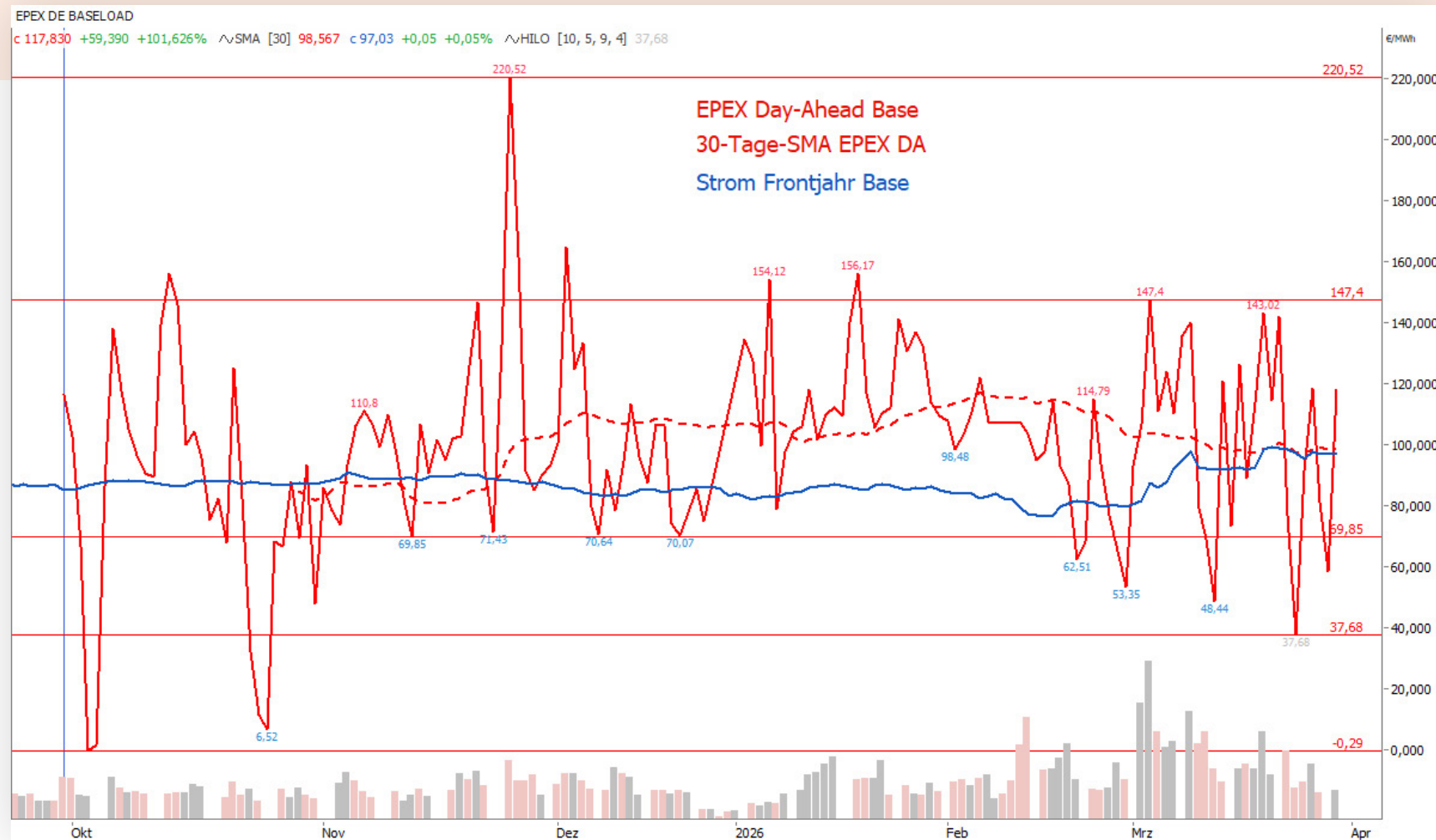


Chart 1: EPEX DE Day-Ahead Base (Tagespreise) vs. Strom Frontjahr Base





Technische Analyse Strom Cal 27 Base: Wochenchart (mittelfristig)



Widerstände (Chart 2b)

115,0 €/MWh (psychologische Marke)
110,0 €/MWh (psychologische Marke)
104,0 €/MWh (Panikhoch)
100,0 €/MWh (psychologische Marke)



Unterstützung (Chart 2b)

90,00 €/MWh (psychologische Marke)
87,75 €/MWh (Februar-Hoch 2025)
86,51 €/MWh (mittleres Bollinger Band)
84,99 €/MWh (ehem. langfr. Aufwärtstrend)
80,68 €/MWh (Verlaufstief)
80,00 €/MWh (psychologische Marke)
75,86 €/MWh (letztes Korrekturtief)
71,25 €/MWh (Doppeltief 2025)
70,00 €/MWh (psychologisches Level)

+++ Strom-Future pendelt weiter unter 100-Euro-Marke +++

Rückblick

Wochenchart 2b: Der Strom Cal 27 Base Future befindet sich seit Januar 2024 in einem übergeordneten, wenn auch volatilen Aufwärtstrend, der durch sukzessiv höhere markante Hochs und Tiefs gekennzeichnet ist. Ausgangspunkt war das Niveau um 58,25 Euro/MWh. Das letzte markante Korrekturtief bildete sich Mitte Februar bei 75,86 Euro/MWh aus, bevor die „Nahost-Rally“ einsetzte und den Future dynamisch über den langfristig bedeutsamen Widerstand bei 88-90 Euro/MWh führte. Das bisherige Trendhoch liegt bei 104 Euro/MWh. Zur Zeit pendelt sich der Future unterhalb der 100-Euro-Marke ein. Aus mittel- bis langfristiger Sicht fungiert der Bereich um 88-90 Euro/MWh weiterhin als zentrale Unterstützungszone und Gradmesser für die Intaktheit des bullishen Trends.

Ausblick

Der Strom Cal 27 Base Future befindet sich weiterhin in einem intakten Aufwärtstrend. Nach dem Spike bis rund 104 Euro/MWh verläuft der Kurs oberhalb der oberen Bollinger Band Region und pendelt derzeit um 100 Euro/MWh. Rückläufe in Richtung der Ausbruchszone 90-88 Euro/MWh wären aus charttechnischer Sicht als „Retest“ des alten Ausbruchsniveaus zu werten und könnten als Kaufgelegenheit wahrgenommen werden. Auf Candlestick-Umkehrsignale auf diesem Major-Support ist zu achten. Erst ein Wochenschluss unterhalb dieses Bereichs könnte einen stärkeren Rücklauf bis 80 Euro/MWh zur Fol-

ge haben. Auf der Oberseite bleibt das Hoch bei 104 Euro/MWh ein zentraler Widerstand, deren Überwindung den intakten langfristigen Aufwärtstrend weiter bestätigen würde. Neue Anlaufzonen könnten in diesem Fall 110 oder 115 Euro/MWh sein. Im Wochen-Candlestick-Chart sind keine charttechnischen Umkehrsignale erkennbar, womit wir aus Sicht der Trendanalyse weiter bullish gestimmt bleiben.

Fazit

Solange der Future oberhalb von 90-88 Euro/MWh notiert, bieten sich Teilabsicherungen bei Rücksetzern in diesen Bereich an, um das Aufwärtsrisiko bis 100-104 Euro/MWh zu begrenzen (neutrale Hedge-Quote). Fällt der Markt per Wochenschluss klar unter 88 Euro/MWh, könnten weitere Tranchen auf tieferen Niveaus, etwa im Bereich der psychologischen 80-Euro-Marke, eingedeckt werden (hohe Hedge-Quote). Dreht der Preis dagegen klar über 104 Euro/MWh nach oben, spricht dies für Risiko-Absicherungen im Rahmen kleinerer Teilmengen.



Chart 2a: Strom Cal 27 Base im Wochen-Linienchart (EEX, nicht rollierend)



Chart: Tradesignal | Quelle: EEX

Chart 2b: Strom Cal 27 Base im Wochen-Candlestick-Chart (nicht rollierend)

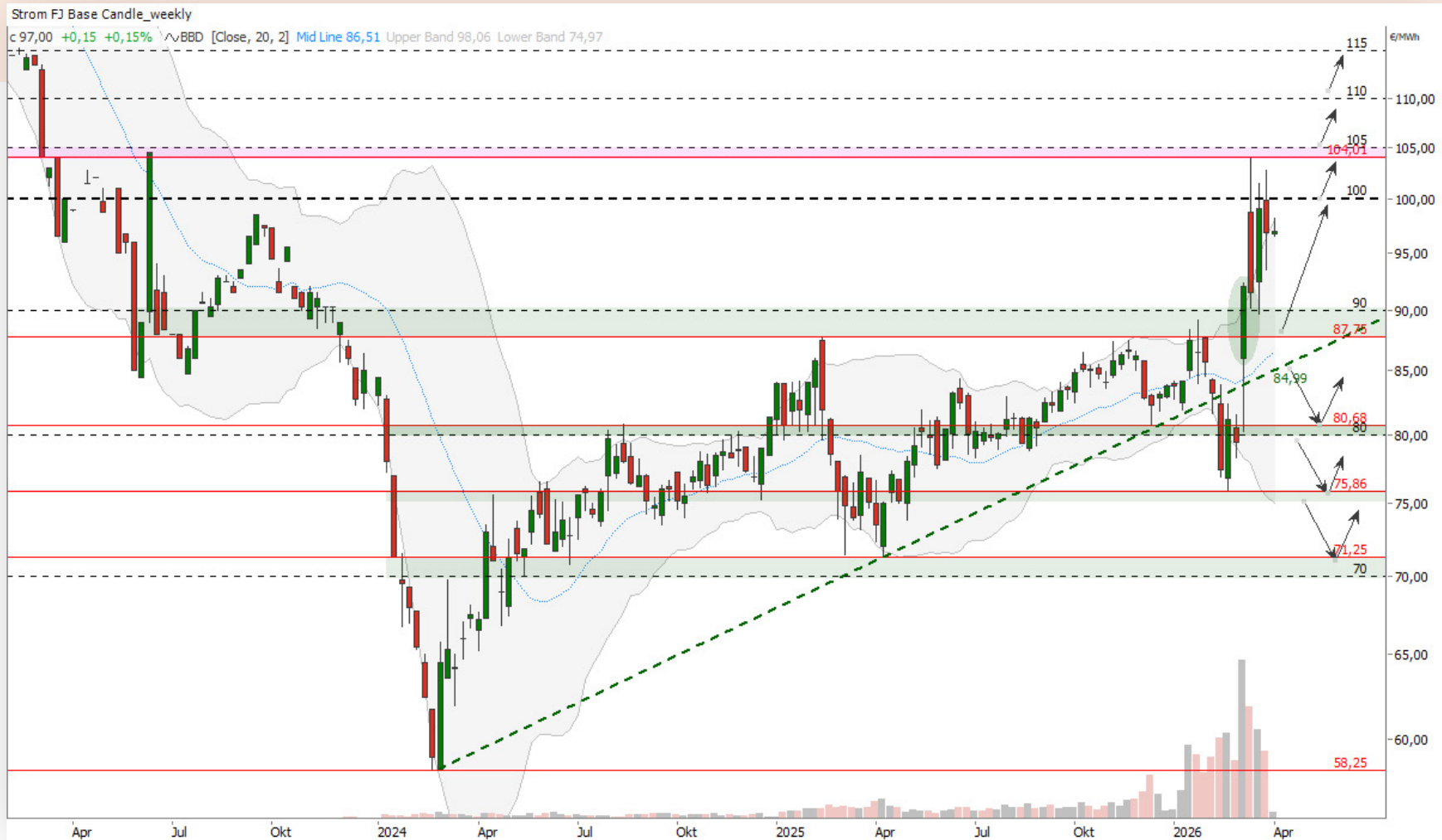


Chart: Tradesignal | Quelle: EEX



Technische Analyse Strom Cal 27 Base: Tageschart (kurzfristig)



Widerstände (Chart 3b)

- 115,0 €/MWh (psychologisches Level)
- 110,0 €/MWh (psychologisches Level)
- 104,0 €/MWh (Panik-Hoch)
- 101,6 €/MWh (oberes Bollinger Band)
- 100,0 €/MWh (psychologisches Level)



Unterstützung (Chart 3b)

- 96,87 €/MWh (steiler Aufwärtstrend)
- 96,00 €/MWh (Tief High-Wave-Candle)
- 93,79 €/MWh (mittleres Bollinger Band)
- 93,31 €/MWh (38,2%-Fibo-Level)
- 93,15 €/MWh (untere Gap-Kante)
- 90,00 €/MWh (psychologisches Level)
- 89,20 €/MWh (Januar-Hoch)
- 87,58 €/MWh (flacher Aufwärtstrend)
- 84,14 €/MWh (Polaritätswechselzone)
- 83,94 €/MWh (200-Tage-Linie)

+++ Kein klarer Trading-Impuls +++

Rückblick

Tageschart 3b: Nach dem Gap-Up am Donnerstag, wodurch die bullische Hammer-Kerze vom Mittwoch bestätigt wurde, ging es mit dem Strom Cal 27 Base Future am Freitag im Hoch hinauf bis auf 98,69 Euro/MWh. Dann überwog bis Handelsschluss das Verkaufsinteresse und der Freitags-Schlusskurs lag bei 96,85 Euro/MWh. Der Markt zollte der 100-Euro-Marke erneut Tribut und konnte nicht geknackt werden. Die Tagesschwankung betrug am Freitag 1,89 Euro/MWh und es zeigte sich final eine rote Tageskerze. Der Strom Cal 27 Base Future befindet sich seit Mitte Februar in einem intakten mittelfristigen Aufwärtstrend, gekennzeichnet durch stetig höhere Tiefs. Ein neues Hoch oberhalb des aktuellen Trendhochs bei 104,01 Euro/MWh sind uns die Strombullen bislang allerdings schuldig geblieben. Zu Beginn der neuen Handelswoche 14 zeigten sich die Kurse aufgrund eines bullischen EUA-Marktes zunächst stabiler, doch während des Handelstages mussten die zwischenzeitlichen Gewinne wieder abgegeben werden. Der Tagesclose am Montag lag bei 97 Euro/MWh.

Ausblick

Im Falle weiter nachgebender Notierungen befindet sich der nächste Support sich bei 96 Euro/MWh. Am 19.03./23.03. und 24.03. zeigten sich in diesem Bereich regelmäßig auffällig längere Lunten in den Tageskerzen. Unterhalb von 96 Euro/MWh bildet das Tagestief vom Mittwoch vergangener Woche bei 93,52 Euro/MWh in Kombination mit den Hochs bei 93,15 Euro/MWh und dem 38,2%-Fibonacci-Re-

tracement (93,31 Euro/MWh) einen stabilen Kumulationssupport, auf welchem das Kaufinteresse wieder ansteigen sollte. Unterhalb dieses Levels könnte es erneut zu einem Test der 90-Euro-Marke kommen. Dieser Bereich ist für den weiteren Ausblick eine charttechnisch zentrale Schaltstelle. Bricht der Future per Tagesschluss unter 90 Euro/MWh, würde dies ein tieferes Korrekturpotenzial in Richtung grünem flacheren unbestätigten Aufwärtstrend bei derzeit 87,58 Euro/MWh und gegebenenfalls 84,1 Euro/MWh (ehemalige Polaritätswechselzone) sowie bis an die 200-Tage-Linie bei 83,95 Euro/MWh eröffnen. Ausbrüche auf nachhaltig neue Hochs oberhalb von 104 Euro/MWh lassen den Aufwärtstrend indes weiter fortbestehen, so dass in diesem Fall als nächstes Kursziel die psychologische 110-Euro-Marke relevant werden könnte. Weiterhin zeigt der Markt Respekt vor der 100-Euro-Marke. Ein Tagesschlusskurs oberhalb von 100 Euro/MWh dürfte vom Markt ebenfalls bullish interpretiert werden, denn bislang konnte diese psychologische Hürde auf Tagesbasis immer wieder verteidigt werden.



Chart 3a: Strom Cal 27 Base im Linien-Tageschart (EEX, nicht rollierend)



Chart: Tradesignal | Quelle: EEX

Chart 3b: Strom Cal 27 Base im Candlestick-Tageschart (EEX, nicht rollierend)



Chart: Tradesignal | Quelle: EEX

Chart 3c: Indikatoren-Konstellation Strom Cal 27 Base (daily)

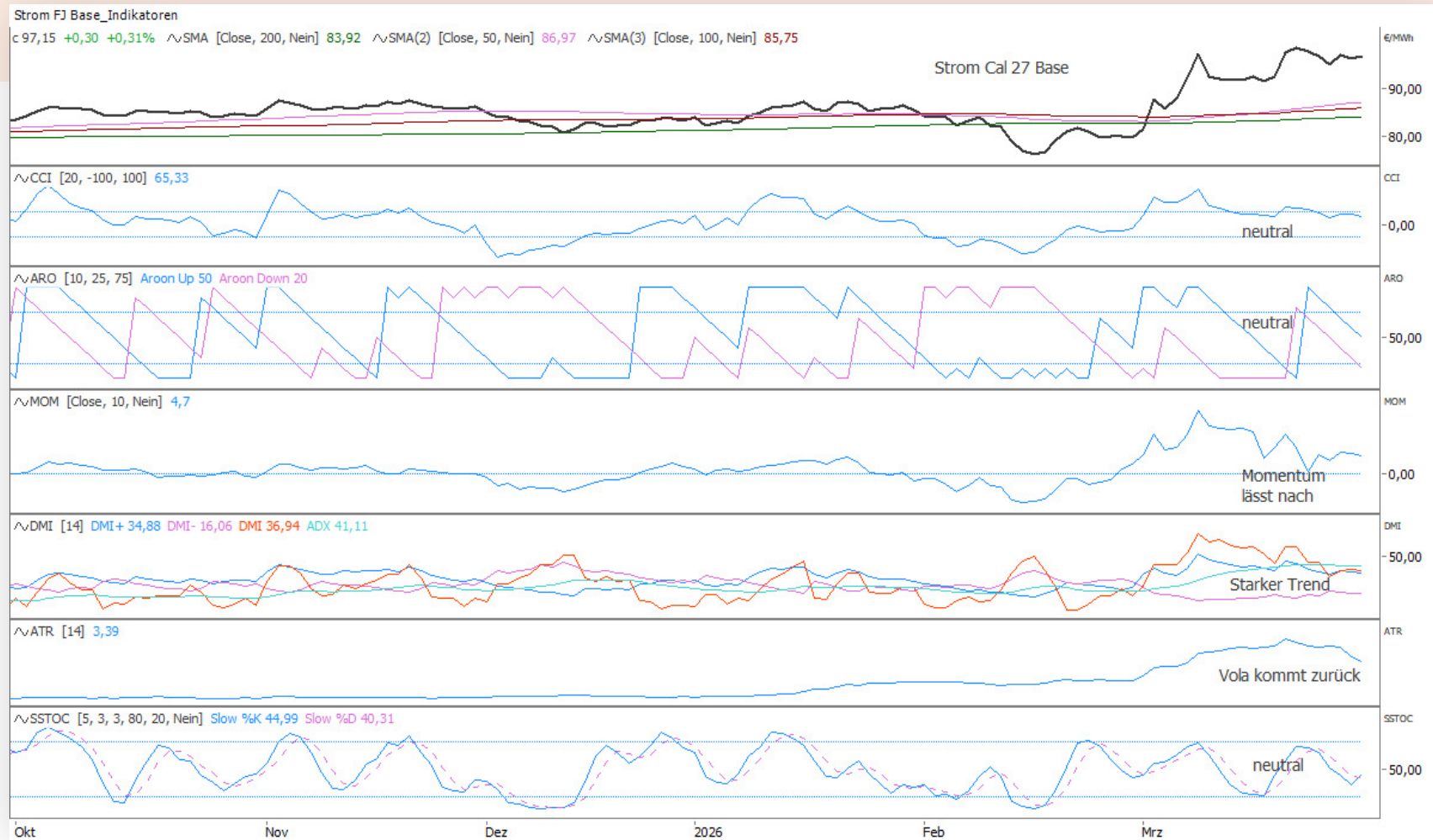


Chart: Tradesignal | Quelle: EEX

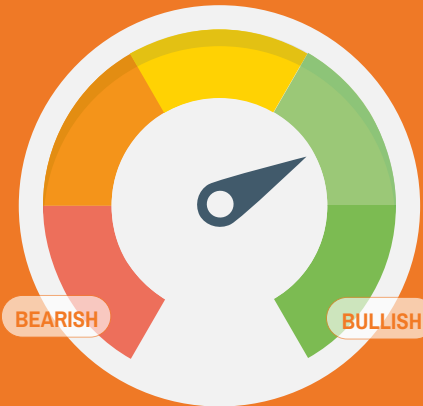
Chart 4: Strom Cal 27 Base im Stundenchart (EEX)



Chart: Tradesignal | Quelle: EEX



Management Summary (Beschaffung / Trading)



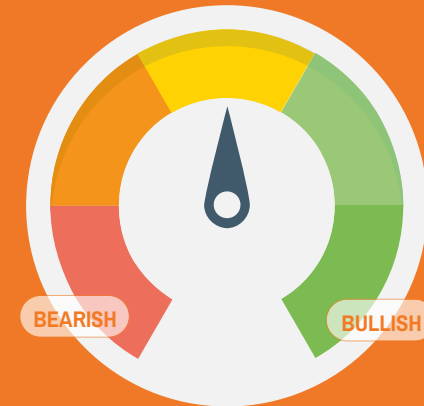
Langfristig (200-Tage-Linie)

Wochen-Linien-Chart 2a: Der Strom Cal 27 Base Future befindet sich seit Februar 2024 in einem intakten langfristigen Aufwärtstrend, gekennzeichnet durch markant höher liegende Hochs und Tiefs. Seit Juni 2025 befindet sich der Strom-Kontrakt zudem in einem Golen-Cross-Markt. Bereits im letzten Jahr kreuzte die 50-Tage-Linie die 200-Tage-Linie von unten nach oben, womit ein übergeordneter Bullenmarkt begründet wird. Zurzeit pendelt der Strom-Future unterhalb der 100-Euro-Marke und zollt dieser psychologischen Hürde den nötigen Respekt. Ein Wochenschlusskurs oberhalb von 100 Euro/MWh wäre bullish zu werten. In diesem Fall könnte es bis 110 oder 115 Euro/MWh aufwärts gehen. Der erste wichtige Support befindet sich im Wochen-Linien-Chart bei 90 Euro/MWh.



Mittelfristig (Wochenchart)

Der Strom Cal 27 Base Future befindet sich weiterhin in einem intakten Aufwärtstrend. Nach dem Spike bis rund 104 Euro/MWh verläuft der Kurs oberhalb der oberen Bollinger Band Region und pendelt derzeit um 100 Euro/MWh. Rückläufe in Richtung der Ausbruchszone 90-88 Euro/MWh wären aus charttechnischer Sicht als „Retest“ des alten Ausbruchsniveaus zu werten und könnten als Kaufgelegenheit wahrgenommen werden. Auf Candlestick-Umkehrsignale auf diesem Major-Support ist zu achten. Erst ein Wochenschluss unterhalb dieses Bereichs könnte einen stärkeren Rücklauf bis 80 Euro/MWh zur Folge haben. Auf der Oberseite bleibt das Hoch bei 104 Euro/MWh ein zentraler Widerstand, deren Überwindung den intakten langfristigen Aufwärtstrend weiter bestätigen würde.



Kurzfristig (Tages- und Stundenchart)

Im Falle weiter nachgebender Notierungen befindet sich der nächste Support sich bei 96 Euro/MWh. Am 19.03./23.03. und 24.03. zeigten sich in diesem Bereich regelmäßig auffällig längere Lunten in den Tageskerzen. Unterhalb von 96 Euro/MWh bildet das Tagestief vom Mittwoch vergangener Woche bei 93,52 Euro/MWh in Kombination mit den Hochs bei 93,15 Euro/MWh und dem 38,2%-Fibonacci-Retracement (93,31 Euro/MWh) einen stabilen Kumulationsupport, auf welchem das Kaufinteresse wieder ansteigen sollte. Unterhalb dieses Levels könnte es erneut zu einem Test der 90-Euro-Marke kommen. Dieser Bereich ist für den weiteren Ausblick eine charttechnisch zentrale Schaltstelle.

Besuchen Sie uns auch hier:



cert-tema.de



research@enerchase.de



enerchase-akademie.de



[EnerChase GmbH & Co. KG](#)

Chartbook A: Strom Cal 27 Base - Ichimoku Kinko Hyo (Kumo)



Chart: Tradesignal | Quelle: EEX

Chartbook B: Point & Figure Chart Strom Cal 27 Base

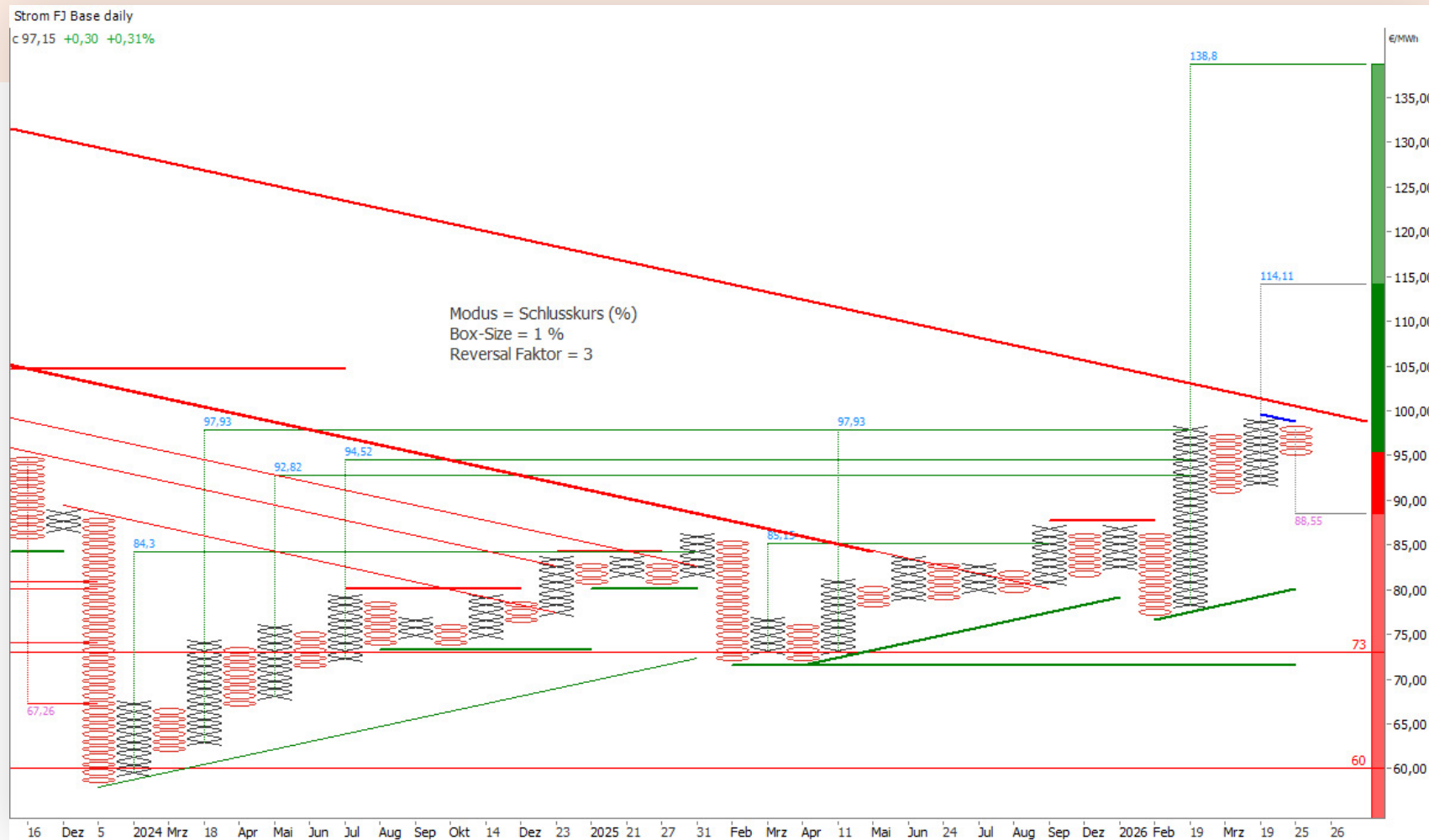


Chart: Tradesignal | Quelle: EEX

Chartbook C: Strom Frontmonat Base (daily, nicht rollierend)



Chart: Tradesignal | Quelle: EEX

Chartbook D: Strom Frontquartal Base (daily, nicht rollierend)



Chart: Tradesignal | Quelle: EEX

Chartbook E: Strom Cal 28 Base im Tageschart (EEX, nicht rollierend)



Chart: Tradesignal | Quelle: EEX

Chartbook F: Strom Cal 29 Base im Tageschart (EEX, nicht rollierend)

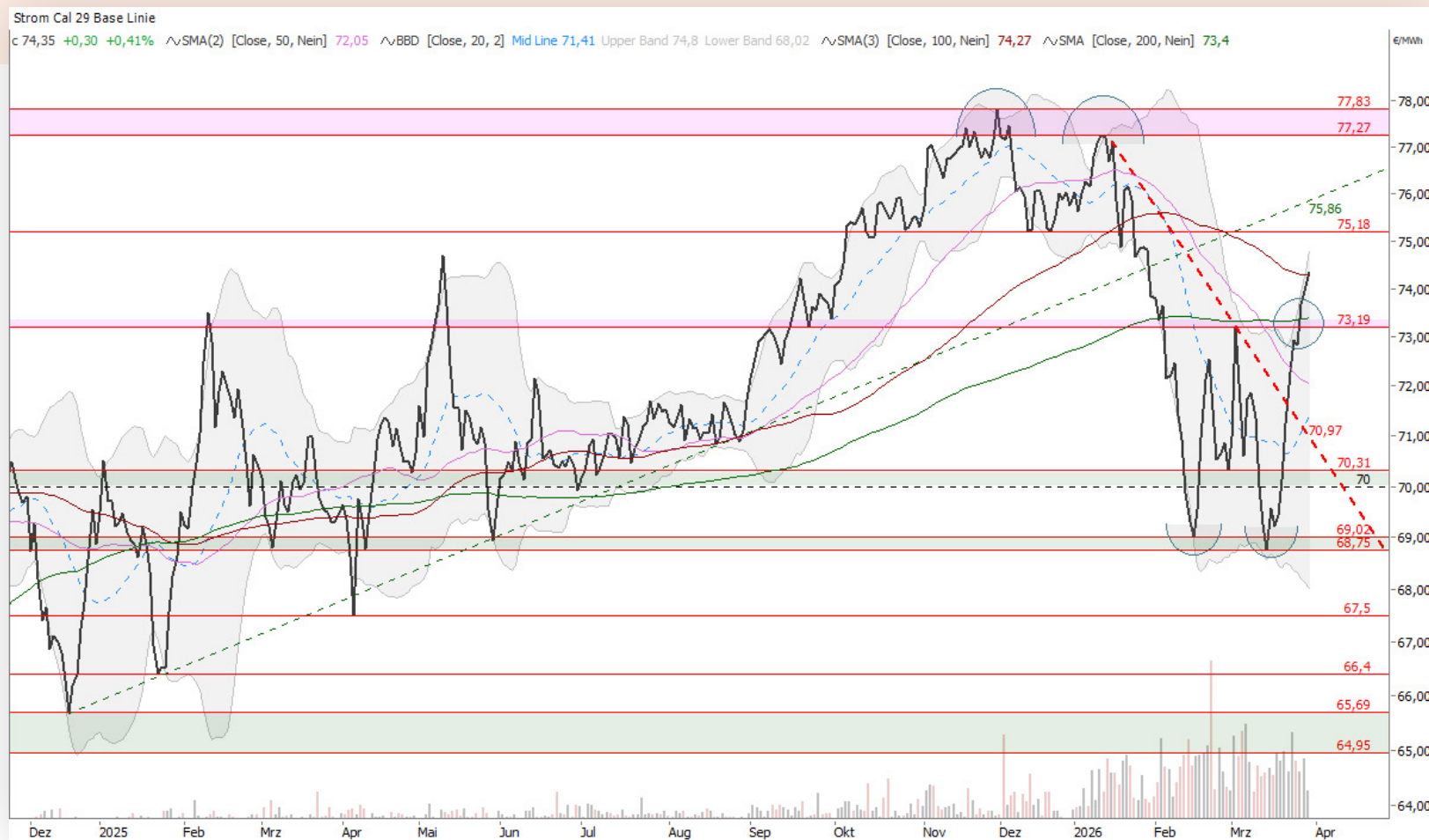


Chart: Tradesignal | Quelle: EEX

Chartbook G: Strom Frontjahre Base - Futures Curve

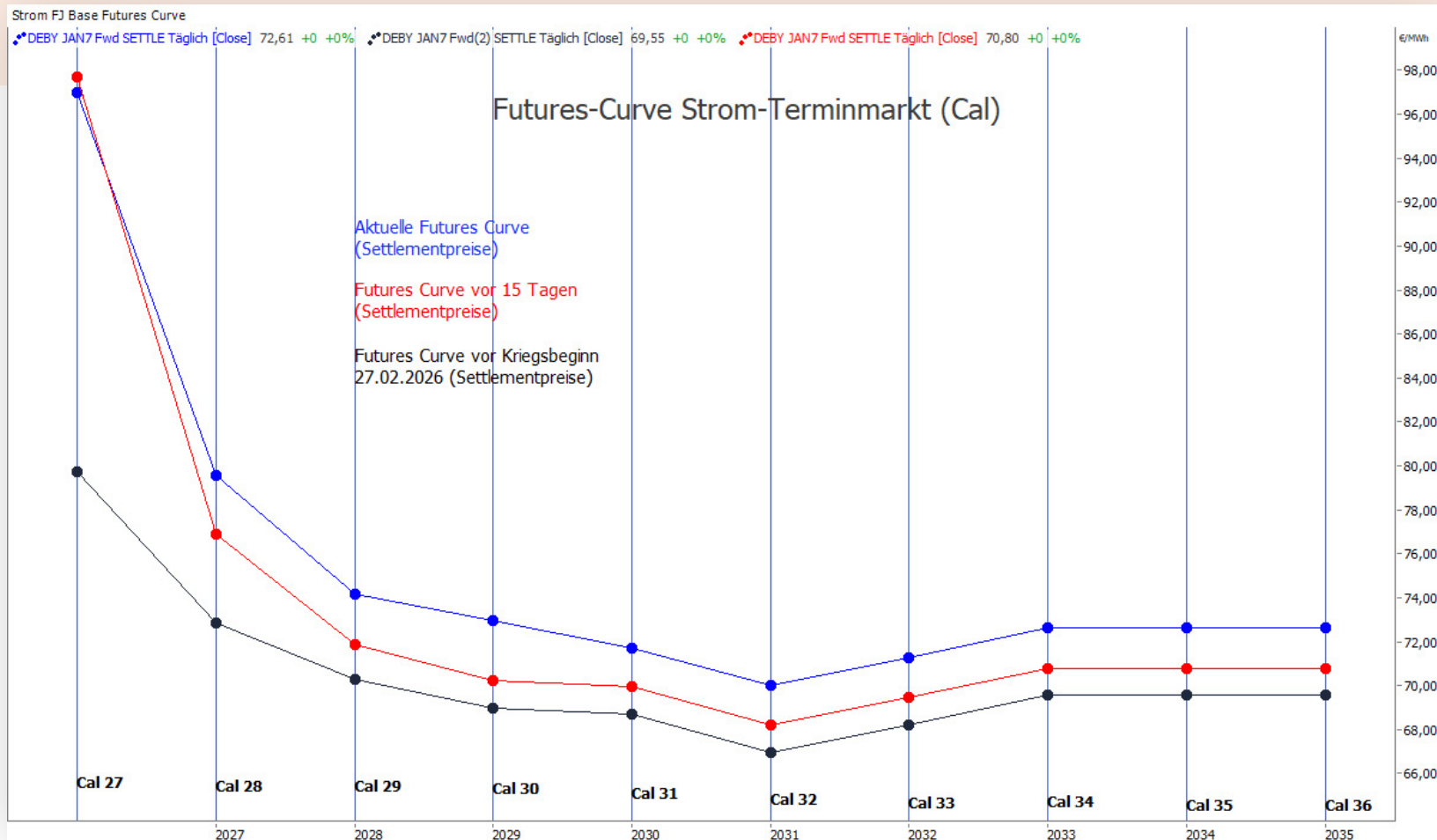


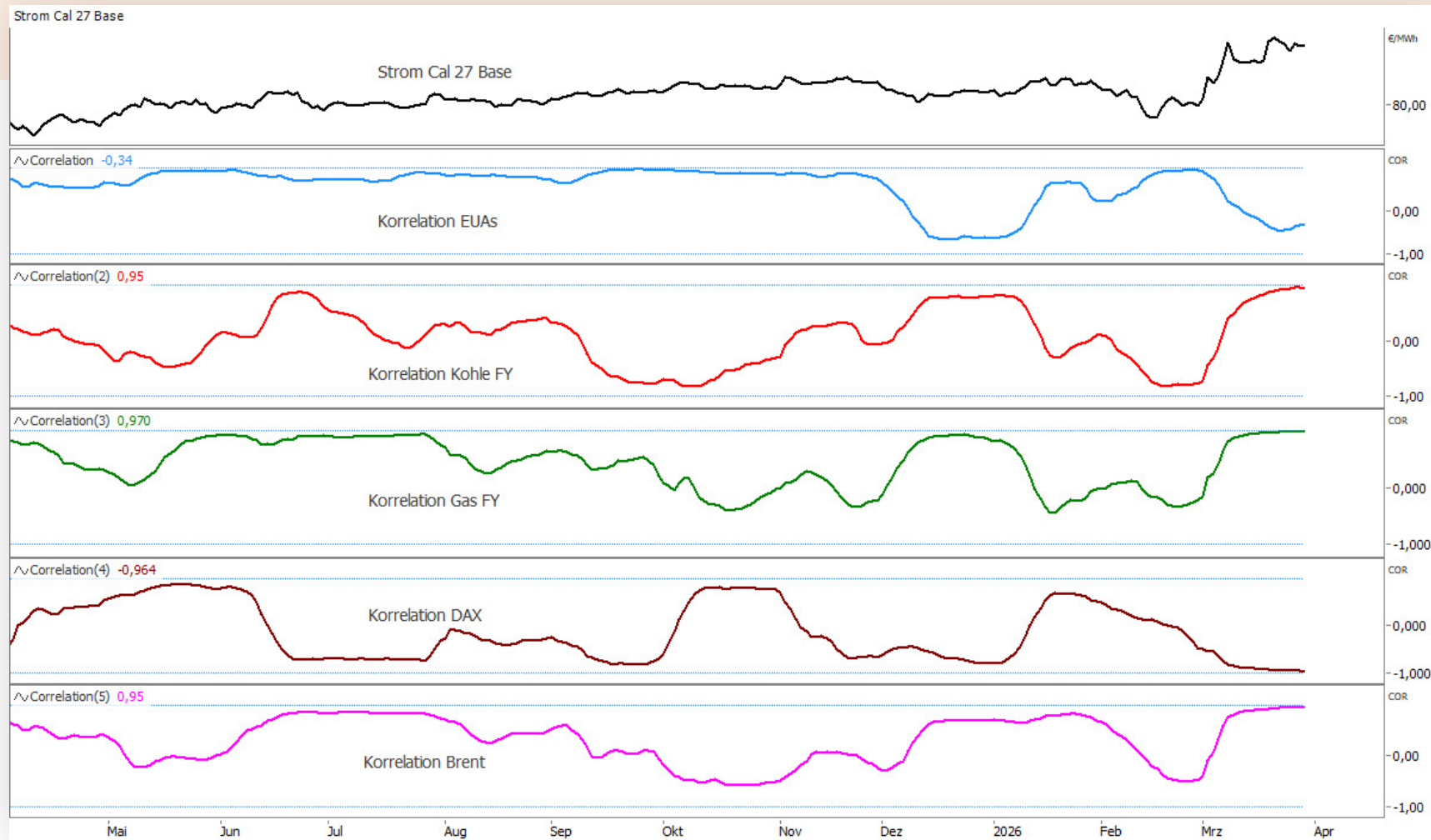
Chart: Tradesignal | Quelle: EEX

Chartbook H: Seasonality-Heatmap Strom Frontjahr Base

Strom DE Base Frontjahr												
DE Base	Januar	Februar	März	April	Mai	Juni	Juli	August	September	Oktober	November	Dezember
2025	2,2%	-13,7%	0,4%	-4,3%	5,2%	-1,2%	4,8%	-5,9%	1,7%	2,1%	0,5%	-1,7%
2024	-8,9%	-8,7%	9,4%	9,9%	8,6%	-6,6%	3,1%	2,5%	-10,0%	-3,6%	16,4%	-1,3%
2023	-23,6%	-15,7%	2,0%	-2,5%	-16,9%	15,7%	0,5%	-6,8%	-10,0%	-2,4%	-13,3%	-12,1%
2019	-11,5%	-0,8%	-4,5%	7,3%	-4,9%	4,0%	4,2%	-6,1%	-0,3%	-2,0%	-1,6%	-13,1%
2018	-9,4%	-1,5%	6,4%	8,9%	3,8%	6,3%	1,7%	14,7%	7,1%	-8,2%	5,0%	4,8%
2017	-13,3%	0,4%	-2,4%	0,7%	1,6%	1,9%	2,0%	6,1%	4,2%	6,4%	-1,1%	4,0%
2016	-15,9%	-8,9%	4,7%	10,2%	6,2%	0,5%	4,2%	-5,5%	10,8%	17,4%	-7,0%	10,3%
2015	-2,9%	3,0%	-2,6%	-0,8%	-1,4%	1,7%	-2,2%	-3,6%	-4,2%	2,2%	-0,5%	-5,1%
AVG	-10,4%	-5,7%	1,7%	3,7%	0,3%	2,8%	2,3%	-0,6%	-0,1%	1,5%	-0,2%	-1,8%

Datenquelle: EEX | eigene Darstellung

Chartbook I: Strom Frontjahr Base - Korrelationen



Risikohinweis

Die genannten Stoppmarken und Kursziele sind als Orientierungspunkte und Anlaufzonen zu verstehen und hängen maßgeblich vom eigenen Risiko- und Moneymanagement ab. Bitte achten Sie auf die genannten Unterstützungen und Widerstände, sie könnten entscheidende Marken für die weitere Kursentwicklung darstellen. Setzen Sie zudem bei Ihren Handelsaktivitäten selbständig Ihren Stopp in Abhängigkeit von Ihrer Positionsgröße und Ihres zur Verfügung stehenden Risikokapitals!

Charts erstellt mit Tradesignal®
Daten von ICE Data Services

Zeitliche Orientierung:

langfristig > 1 Monat
mittelfristig > 1 Woche bis 4 Wochen
kurzfristig < 1 Woche, wenige Stunden

Rechtliche Hinweise

Autor: Stefan Küster

Datum: erstellt am 30.03.2026

Verantwortlich: Diese Analyse wurde von der EnerChase GmbH & Co. KG (im Folgenden „EnerChase“) produziert.

Mögliche Interessenkonflikte: Mitarbeiter oder Gesellschafter, verbundene Unternehmen oder Beratungskunden der EnerChase GmbH & Co. KG könnten zum Zeitpunkt der Erstellung dieser Analyse in den besprochenen Derivaten oder Basiswerten investiert sein.

Keine Anlageberatung: Die Inhalte unserer Analysen dienen lediglich der Information und stellen keine individuelle Anlageberatung, Empfehlung oder Aufforderung zum Kauf oder Verkauf von Energie oder Derivaten dar.

Haftungsausschluss: Die EnerChase übernimmt in jedem Fall weder eine Haftung für Ungenauigkeiten, Fehler oder Verzögerungen noch für fehlende Informationen oder deren fehlerhafte Übermittlung. Handlungen oder unterlassene Handlungen basierend auf den von der EnerChase veröffentlichten Analysen geschehen auf eigene Verantwortung. Es wird jegliche Haftung seitens EnerChase ausgeschlossen, sowohl für direkte wie auch für indirekte Schäden und Folgeschäden, welche im Zusammenhang mit der Verwendung der Informationen entstehen können.



Analyst:

Stefan Küster

cert. TEMA - certified Technical Energy Market Analyst | CFTe

Energieökonom (Dipl.- Vw.)

kuester@enerchase.de

Impressum

Angaben nach § 5 TMG und
Verantwortlich für den Inhalt nach § 55 Abs. 2 RStV:
EnerChase GmbH & CO. KG
Taubnesselweg 5
47877 Willich
Deutschland

Sitz: Willich, eingetragen im Handelsregister des Amtsgerichts Krefeld unter HRA 7101, vertreten durch die persönlich haftende Gesellschafterin EnerChase Verwaltung GmbH, Sitz: Willich, eingetragen im Handelsregister des Amtsgerichts Krefeld unter HRB 18393 diese vertreten durch die Geschäftsführer Stefan Küster und Dennis Warschewitz.

Nutzungsbedingungen / Disclaimer

Die Analysen der EnerChase GmbH & Co. KG (im Folgenden „EnerChase“) richten sich an institutionelle professionelle Marktteilnehmer. Die Analysen von EnerChase sind für die allgemeine Verbreitung bestimmt und dienen ausschließlich zu Informationszwecken und stellen insbesondere keine Anlageberatung, Empfehlung oder Aufforderung zum Kauf oder Verkauf von Energie oder Derivaten dar und beziehen sich nicht auf die spezifischen Anlageziele, die finanzielle Situation bzw. auf etwaige Anforderungen von Personen. Handlungen basierend auf den von EnerChase veröffentlichten Analysen geschehen auf eigene Verantwortung der Nutzer. Grundsätzlich gilt, dass die Wertentwicklung in der Vergangenheit keine Garantie für die Wertentwicklung in der Zukunft ist. Vergangenheitsbezogene Daten bieten keinen Indikator für die zukünftige Wertentwicklung. Die Analysen beinhalten die subjektive Auffassung des Autors zum Energiemarkt aufgrund der ihm tatsächlich zur Verfügung stehenden Daten und Informationen, geben mithin sowohl hinsichtlich der Herkunft der Daten und Informationen als auch der hierauf aufbauenden Prognose den subjektiven Blick des Autors auf das Marktgeschehen wider im Zeitpunkt der Erstellung der jeweiligen Analyse.

1. Haftungsbeschränkung EnerChase

Wir übernehmen keine Haftung für direkte wie auch für indirekte Schäden und Folgeschäden, welche im Zusammenhang mit der Verwendung der Informationen entstehen können mit Ausnahme für Schäden, die auf einer vorsätzlichen oder grob fahrlässigen Pflichtverletzung unsererseits oder einer vorsätzlichen oder grob fahrlässigen Pflichtverletzung einer unserer Erfüllungsgehilfen beruhen. Insbesondere besteht keine Haftung dafür, dass sich die in den Analysen enthaltenen Prognosen auch bewahrheiten. Die Informationen und Prognosen auf der Website sowie in dieser Analyse wurden mit großer Sorgfalt zusammengestellt. Für die Richtigkeit, Aktualität und Vollständigkeit kann gleichwohl keine Gewähr übernommen werden, auch auf eine Verlässlichkeit der Daten hat der Nutzer keinen Anspruch. Des Weiteren wird die Haftung für Ausfälle der Dienste oder Schäden jeglicher Art bspw. aufgrund von DoS-Attacken, Computerviren oder sonstigen Attacken ausgeschlossen. Die Nutzung der Inhalte dieser Analyse, der Webseite oder des MarketLetters erfolgt auf eigene Gefahr des Nutzers.

2. Schutzrechte

Eine vollständige oder teilweise Reproduktion, Übertragung (auf elektronischem oder anderem Wege), Änderung, Nutzung der Analysen oder ein Verweis darauf für allgemeine oder kommerzielle Zwecke ist ohne unsere vorherige schriftliche Zustimmung nicht gestattet. Die genannten und ggf. durch Dritte geschützten Marken- und Warenzeichen unterliegen uneingeschränkt den Bestimmungen des jeweils gültigen Kennzeichenrechts und den Besitzrechten der jeweiligen eingetragenen Berechtigten. Allein aufgrund der bloßen Nennung ist nicht der Schluss zu ziehen, dass Markenzeichen nicht durch Rechte Dritter geschützt sind. Die Autoren von EnerChase beachten in allen Publikationen die Urheberrechte der verwendeten Grafiken und Texte. Sie nutzen eigenhändig erstellte Grafiken und Texte oder greifen auf lizenzfreie Grafiken und Texte zurück. Bei Bekanntwerden von Urheberrechtsverletzungen werden derartige Inhalte umgehend entfernt. Jede vom deutschen Urheber- und Leistungsschutzrecht nicht zugelassene Verwertung bedarf der vorherigen schriftlichen Zustimmung des Anbieters oder jeweiligen Rechteinhabers. Dies gilt insbesondere für Vervielfältigung, Bearbeitung, Übersetzung, Einspeicherung, Verarbeitung bzw. Wiedergabe von

Inhalten in Datenbanken oder anderen elektronischen Medien und Systemen. Die unerlaubte Vervielfältigung oder Weitergabe einzelner Inhalte oder kompletter Seiten ist nicht gestattet und strafbar. Der Inhalt der Analysen darf nicht kopiert, verbreitet, verändert oder Dritten zugänglich gemacht werden.

3. Hinweis zu externen Links

Die Analysen, die Website oder der MarketLetter enthalten Verknüpfungen zu Websites Dritter („externe Links“). Diese Websites unterliegen der Haftung der jeweiligen Betreiber. Der Anbieter hat bei der erstmaligen Verknüpfung der externen Links die fremden Inhalte daraufhin überprüft, ob etwaige Rechtsverstöße bestehen. Zu dem Zeitpunkt waren keine Rechtsverstöße ersichtlich. Der Anbieter hat keinerlei Einfluss auf die aktuelle und zukünftige Gestaltung und auf die Inhalte der verknüpften Seiten. Das Setzen von externen Links bedeutet nicht, dass sich der Anbieter die hinter dem Verweis oder Link liegenden Inhalte zu eigen macht. Eine ständige Kontrolle der externen Links ist für den Anbieter ohne konkrete Hinweise auf Rechtsverstöße nicht zumutbar. Bei Kenntnis von Rechtsverstößen werden jedoch derartige externe Links unverzüglich gelöscht.

4. Hinweis nach § 85 WpHG

Unsere Tätigkeit ist gemäß § 86 WpHG bei der BaFin angezeigt. Wir möchten darauf hinweisen, dass Stefan Küster als Autor der Analysen zum Zeitpunkt der Analyseerstellung in den besprochenen Basiswerten investiert sein könnte. Im Gesellschafterkreis der EnerChase liegen weitere Beteiligungen an Unternehmen vor, die in den besprochenen Basiswerten investiert sein könnten. Jedoch besteht kein beherrschender Einfluss durch die betroffenen Gesellschafter (Offenlegung gemäß § 85 WpHG wegen möglicher Interessenkonflikte).

Eine Weitergabe der Inhalte an Unternehmen oder Unternehmensteile, die Finanzportfolioverwaltung oder unabhängige Honorar-Anlageberatung erbringen, ist nur gestattet, wenn mit EnerChase hierfür eine Vergütung vereinbart wurde. Die Informationen und Analysen sind nicht für Privatpersonen bestimmt.

Die Charts werden mit Tradesignal® erstellt (www.tradesignal.com). Tradesignal® ist eine eingetragene Marke der Trayport Germany GmbH. Nicht autorisierte Nutzung oder Missbrauch ist ausdrücklich verboten. Daten von ICE Data Services.