



## +++ WeeklyTrading Gas +++ Im Fokus: TTF Gas Cal 27

### Rückblick

1 Preisentwicklung Gas Frontjahre

### Ausblick

2 TTF Gas Spotmarkt & Frontmonat

3 Technische Analyse TTF Gas Mai-Future

4 Abbildungen Wochencharts

5 Technische Analyse Tagescharts

6 Abbildungen Tagescharts / Indikatoren

7 Abbildung Stundenchart

### Gesamtfazit

8 Management Summary

### Chartbook

9 Charts und Grafiken zum Gasmarkt

Bitte beachten Sie den Disclaimer und die Nutzungshinweise auf den letzten Seiten!



Rückblick

+++ Indexierte vs. absolute Preisentwicklung Gas-Futures (Start: 02.01.2026) +++

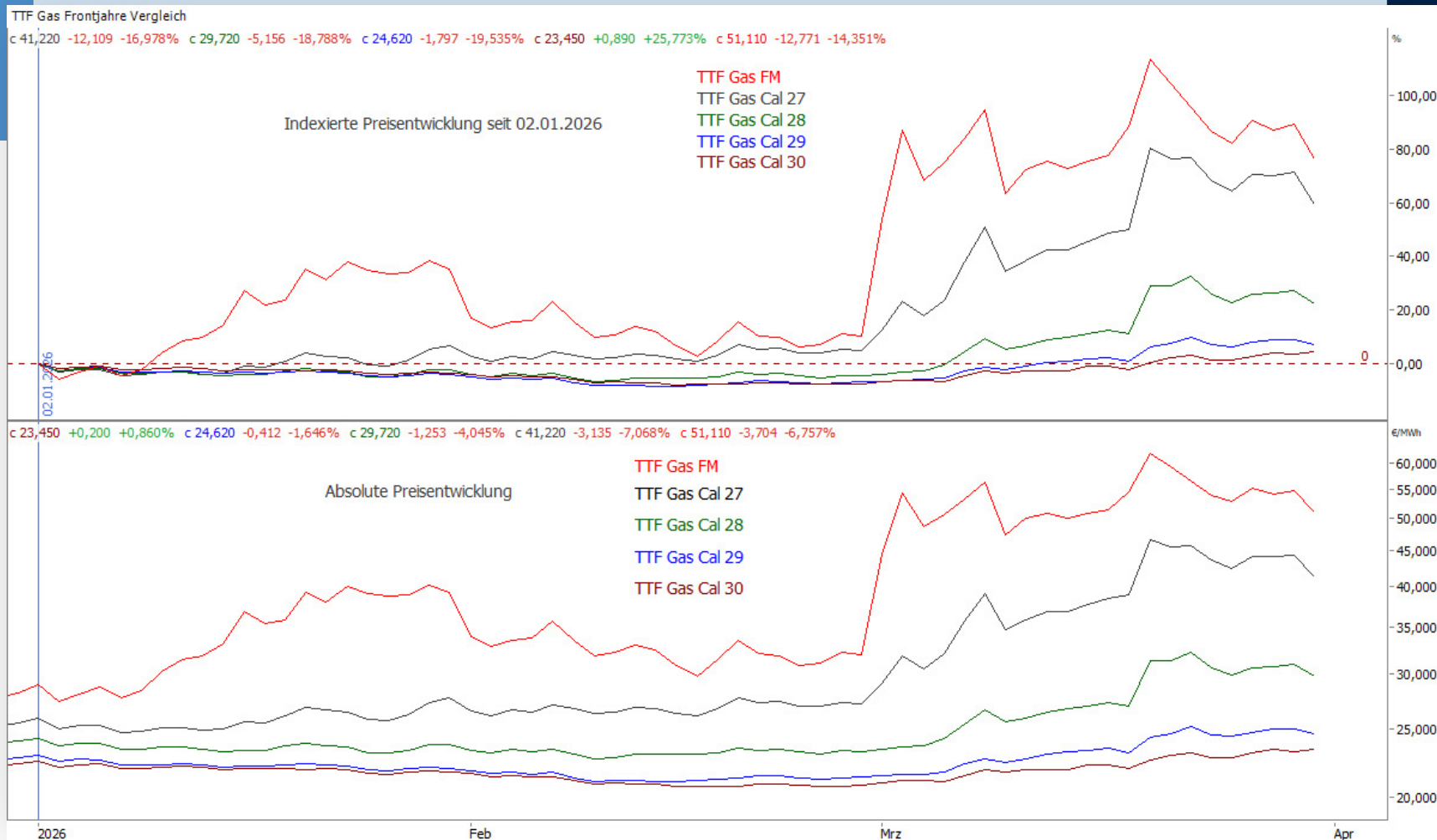


Chart: Tradesignal | Quelle: ICE Endex

## Chart 1a: TTF Gas Day-Ahead im Tageschart (EEX)



Chart: Tradesignal | Quelle: EEX

## Chart 1b: TTF Gas Mai-Future im Tageschart (ICE Exend)

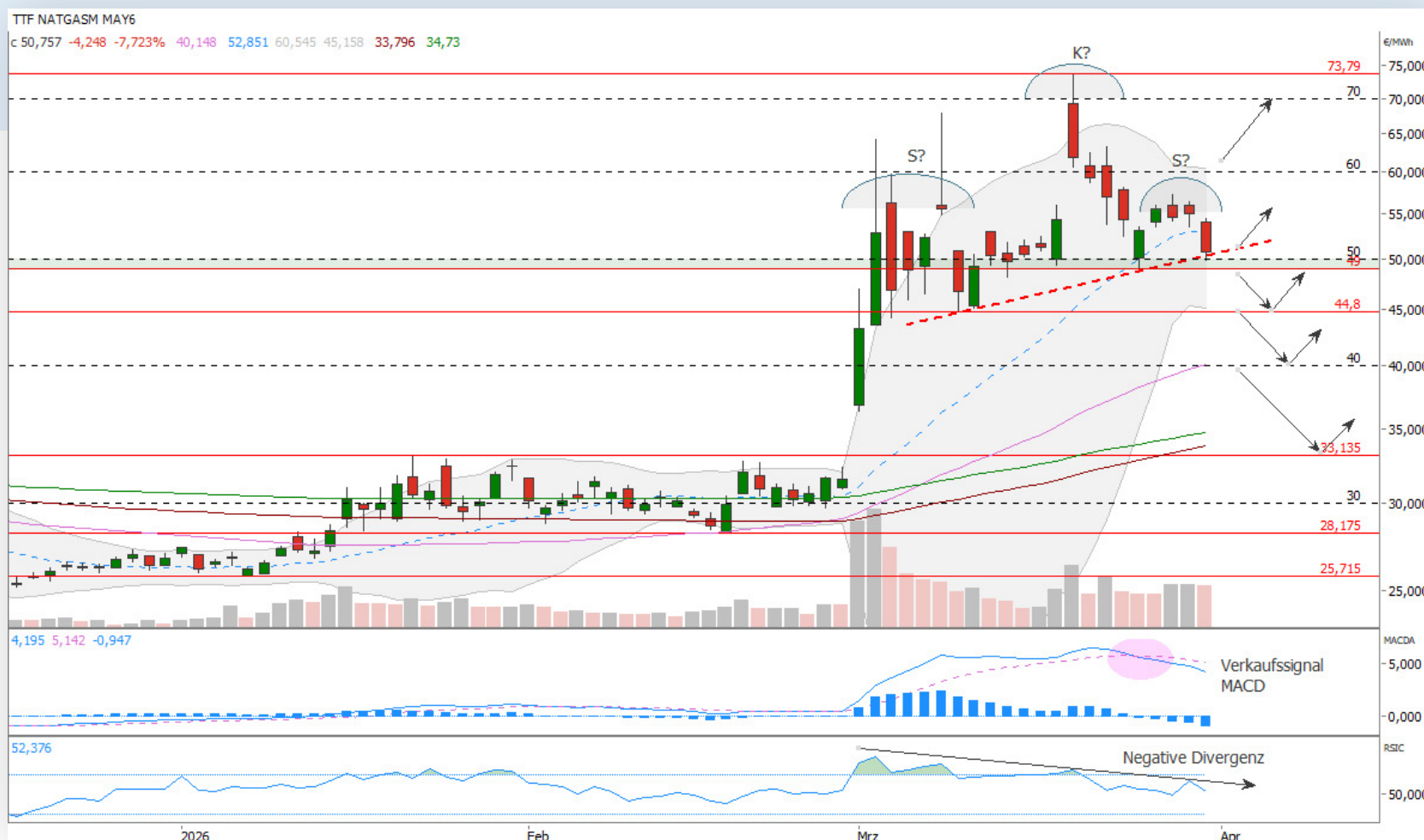


Chart: Tradesignal | Quelle: ICE Exend

## Chart 1c: TTF Gas Frontmonat vs. Frontjahre (daily)



Chart: Tradesignal | Quelle: ICE Endex



## Technische Analyse TTF Gas Mai-Future: Tageschart (kurzfristig)



### Widerstände (Chart 1b)

73,79 €/MWh (Rally-Hoch)  
70,00 €/MWh (psychologisches Level)  
60,55 €/MWh (oberes Bollinger Band)  
60,00 €/MWh (psychologisches Level)  
57,19 €/MWh (Hoch linke Schulter)



### Unterstützungen (Chart 1b)

50,00 €/MWh (psychologische Marke)  
49,00 €/MWh (Nackenzone)  
45,16 €/MWh (unteres Bollinger Band)  
44,80 €/MWh (Verlaufstief)  
40,00 €/MWh (psychologische Marke)  
34,70 €/MWh (200-Tage-Linie)

### +++ Potenzielle SKS-Formation beim TTF Gas Mai-Future +++

#### Rückblick

Tageschart 1b: In Anbetracht der charttechnischen Gegebenheiten beim TTF Gas Mai-Future wollen wir das kurze Ende der Gas-kurve an dieser Stelle analytisch unter die Lupe nehmen. Denn der TTF Gas Mai Future erlebte seit Anfang März eine der dynamischsten Rallys der jüngeren Marktgeschichte. Ausgehend von einem Niveau um 30 Euro/MWh verdoppelte sich der Kontrakt innerhalb weniger Wochen bis auf ein Trendhoch bei 73,79 Euro/MWh. Auf diesem Extremniveau setzten Gewinnmitnahmen ein und der Markt formte dabei eine klassische Schulter Kopf Schulter Topformation. Sie ist geprägt durch eine linke Schulter, einen markanten Kopf sowie eine rechte Schulter mit spürbar nachlassender Aufwärtsdynamik. Dies stellt ein erstes strukturelles Warnsignal für eine bevorstehende Trendwende dar.

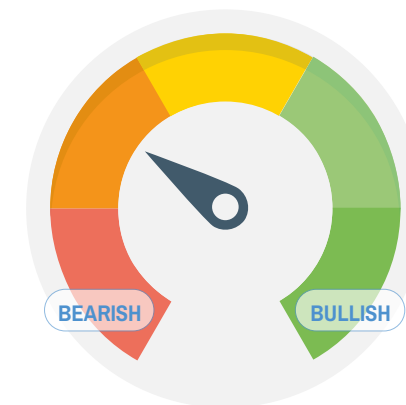
#### Ausblick

Die technischen Indikatoren untermauern das bearishe Szenario: Der MACD hat auf hohem Niveau ein Verkaufssignal generiert, während der RSI eine ausgeprägte negative Divergenz zeigt. Der Kurs markierte höhere Hochs, der Indikator jedoch nicht. Die entscheidende Schlüsselzone liegt nun an der Nackenlinie der SKS Formation im Bereich 49–50 Euro/MWh, wo auch der kurzfristige Aufwärtstrend verläuft (Nackenzone). Hält diese Zone, sind Re-

bounds bis 57–60 Euro/MWh möglich. Ein nachhaltiger Tages-schlusskurs darunter aktiviert die obere Umkehr in Form der SKS. Ein Preisrutsch bis auf 40 Euro/MWh erscheint in diesem Szenario denkbar.

#### Fazit

Für einen Gas-Trader könnte sich folgendes Setup ergeben: Hält die Nackenzone bei 49–50 Euro/MWh und zeigt der Markt ein bullisches Candlestick-Muster, bieten sich vorsichtige Long-Positionen mit engem Stopp unter 49 Euro/MWh und Ziel 60 Euro/MWh an. Bricht der Kontrakt hingegen per Tagesschluss unter 49 Euro/MWh, ist dies ein prozyklisches Short-Signal mit Kurszielen bei 44,8 und 40 Euro/MWh. Angesichts des MACD-Verkaufssignals und der RSI-Divergenz überwiegen momentan tendenziell die Chancen auf der Unterseite.



## Chart 2a: TTF Gas Cal 27 - Wochen-Liniendiagramm (nicht rollierend, ICE Endex)

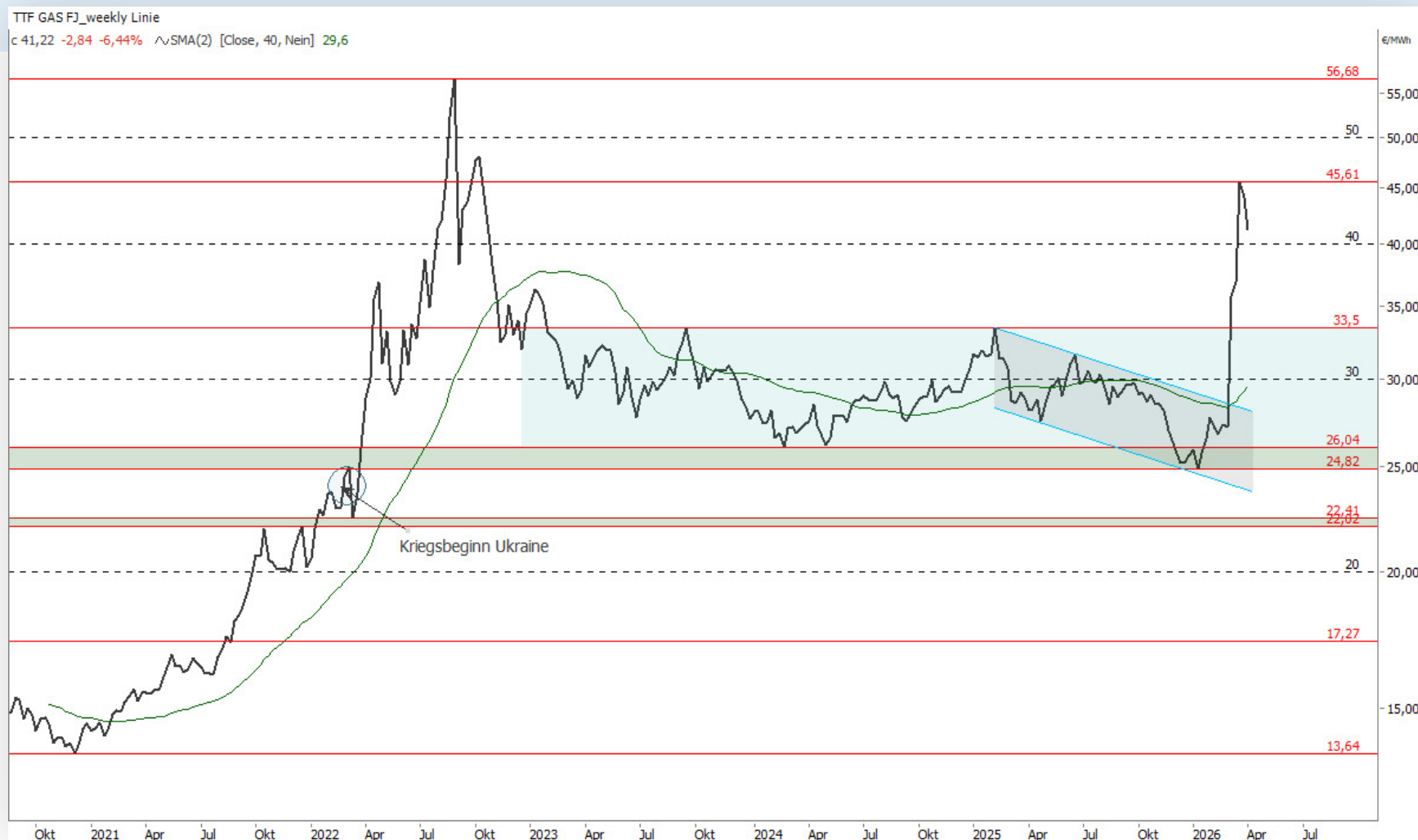


Chart: Tradesignal | Quelle: ICE Endex

## Chart 2b: TTF Gas Cal 27 - Wochen-Candlestick-Chart (nicht rollierend)



Chart: Tradesignal | Quelle: ICE Index



## Technische Analyse TTF Gas Cal 27 Future: Tageschart (kurzfristig)



### Widerstände (Chart 3b)

- 60,00 €/MWh (psychologisches Level)
- 50,60 €/MWh (Trendhoch)
- 50,00 €/MWh (psychologisches Level)
- 48,88 €/MWh (oberes Bollinger Band)
- 45,36 €/MWh (Verlaufshoch)
- 44,49 €/MWh (Korrekturtrend)



### Unterstützungen (Chart 3b)

- 40,00 €/MWh (psychologisches Level)
- 39,74 €/MWh (mittleres Bollinger Band)
- 39,45 €/MWh (38,2%-Fibo-Level)
- 36,53 €/MWh (50%-Fibo-Level)
- 34,10 €/MWh (Verlaufstief)
- 33,82 €/MWh (61,8%-Fibo-Level)
- 33,52 €/MWh (Reaktionshoch)

+++ 40-Euro-Marke in unmittelbarer Reichweite +++

#### Rückblick

Tageschart 3b: Das TTF Gas Frontjahr startete am Montag fester in die Handelswoche, konnte die bullische Grundtendenz allerdings nicht fortführen und fiel zum Tagesende am Dienstag im Schlusskurs bis auf 41,06 Euro/MWh zurück (große rote Tageskerze). Damit schlägt ein Minus von 7,3 Prozent zu Buche. Gas-Trader agierten zuletzt zunehmend zurückhaltend und hoffen weiter auf eine baldige Beendigung des Kriegs und die Aufnahme von Verhandlungen, was die Preise unter Druck setzt. Ausgangspunkt für den jüngsten starken Preisrutsch waren die deeskalierenden Aussagen von Trump gegenüber dem Wall Street Journal, den Krieg beenden zu wollen, selbst wenn die Straße von Hormus geschlossen bliebe. In unserer DailyTrading Gas ([siehe Portal](#)) erwarteten wir daraufhin einen Preisrutsch in Richtung 40-Euro-Marke.

#### Ausblick

Für weiter fallende Preise beim TTF Gas Cal 27 Future spricht das Verkaufssignal seitens des trendfolgenden MACDs. In diesem Indikator wird die Zurückhaltung der Marktteilnehmer sichtbar. Derweil hat auch der CCI eine negative Divergenz der Klasse A im Vergleich zum Kursverlauf des TTF Gas Cal 27 Futures ausgeprägt, was für nachlassendes Aufwärtsmomentum spricht. Die 40-Euro-Marke, die nicht mehr weit entfernt ist, stellt eine starke charttechnische und psychologische Unterstützung dar und wird

abgerundet vom mittleren Bollinger Band (39,7 Euro/MWh) sowie vom 38,2%-Fibonacci-Retracement (39,45 Euro/MWh). Kaufinteresse sollte auf diesem Preisniveau folglich nicht verwundern. Ein Tages-Close unterhalb des mittleren Bollinger Bandes wäre bearish zu werten und das 50%-Fibo-Retracement bei 36,5 Euro/MWh könnte in den Fokus der Gas-Trader geraten. Die 34-Euro-Marke stellt mit dem 61,8%-Fibo-Retracement und dem Hoch vom 03.03. (kurz nach Kriegsbeginn) einen weiteren starken Kumulationssupport dar. Auf der Oberseite bildet der vorläufige rot gestrichelte Korrekturtrend bei 44,5 Euro/MWh mit samt Verlaufshoch bei 45,36 Euro/MWh einen ersten Widerstand dar. Darüber bildet das obere Bollinger Band bei 48,88 Euro/MWh und die 50-Euro-Marke einen starken psychologischen Widerstand aus. An dieser Zone dürfte es zu erhöhten Verkauforders kommen. Ein nachhaltiger Anstieg über dieses Level wäre bullish zu werten.



### Chart 3a: TTF Gas Cal 27 im Tages-Liniendiagramm (ICE Index)



Chart: Tradesignal | Quelle: ICE Index

### Chart 3b: TTF Gas Cal 27 - Tages-Candlestick-Chart (ICE Exend)

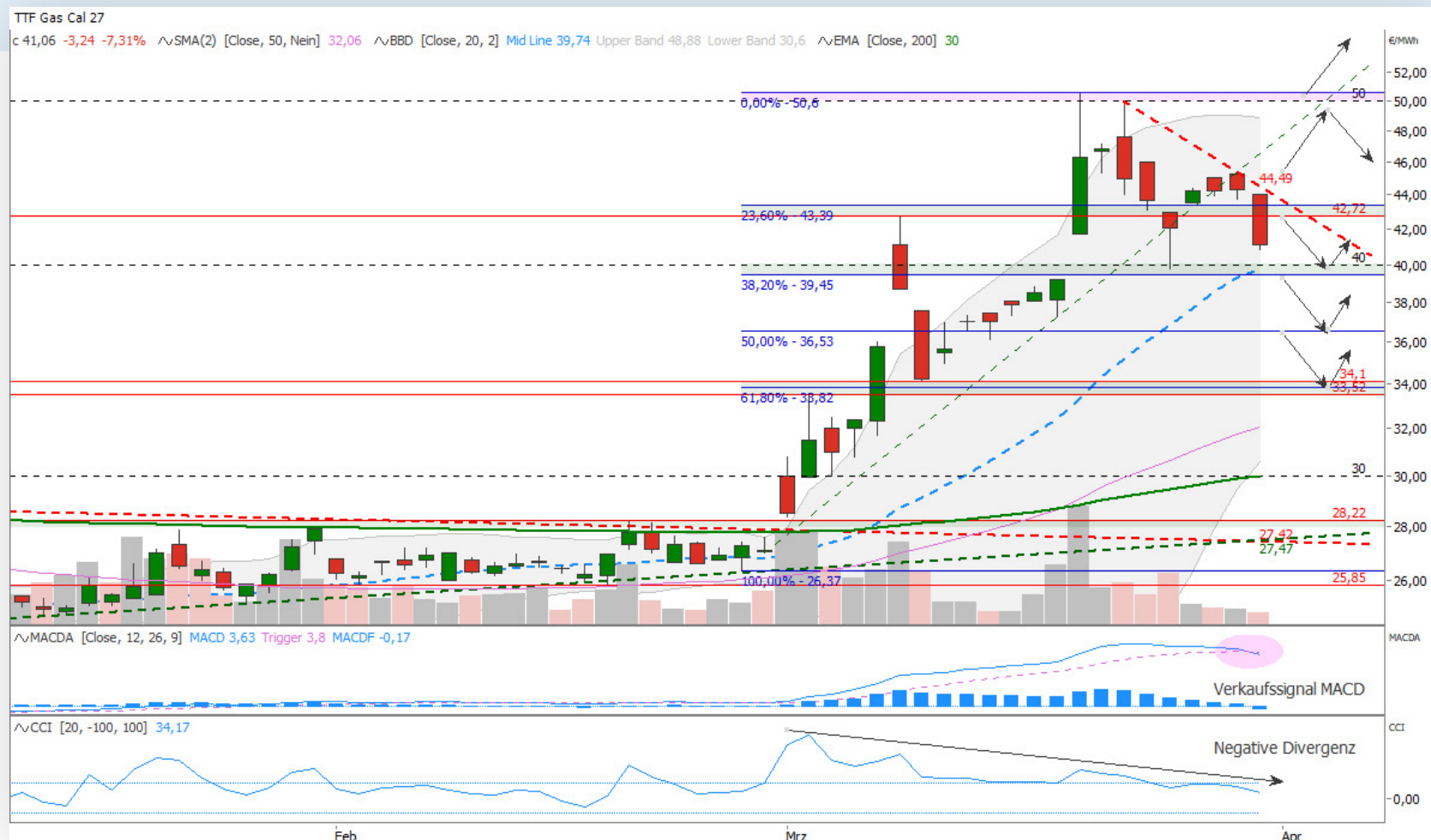


Chart: Tradesignal | Quelle: ICE Exend

### Chart 3c: TTF Gas Cal 27 - Indikatoren-Konstellation auf Tagesbasis

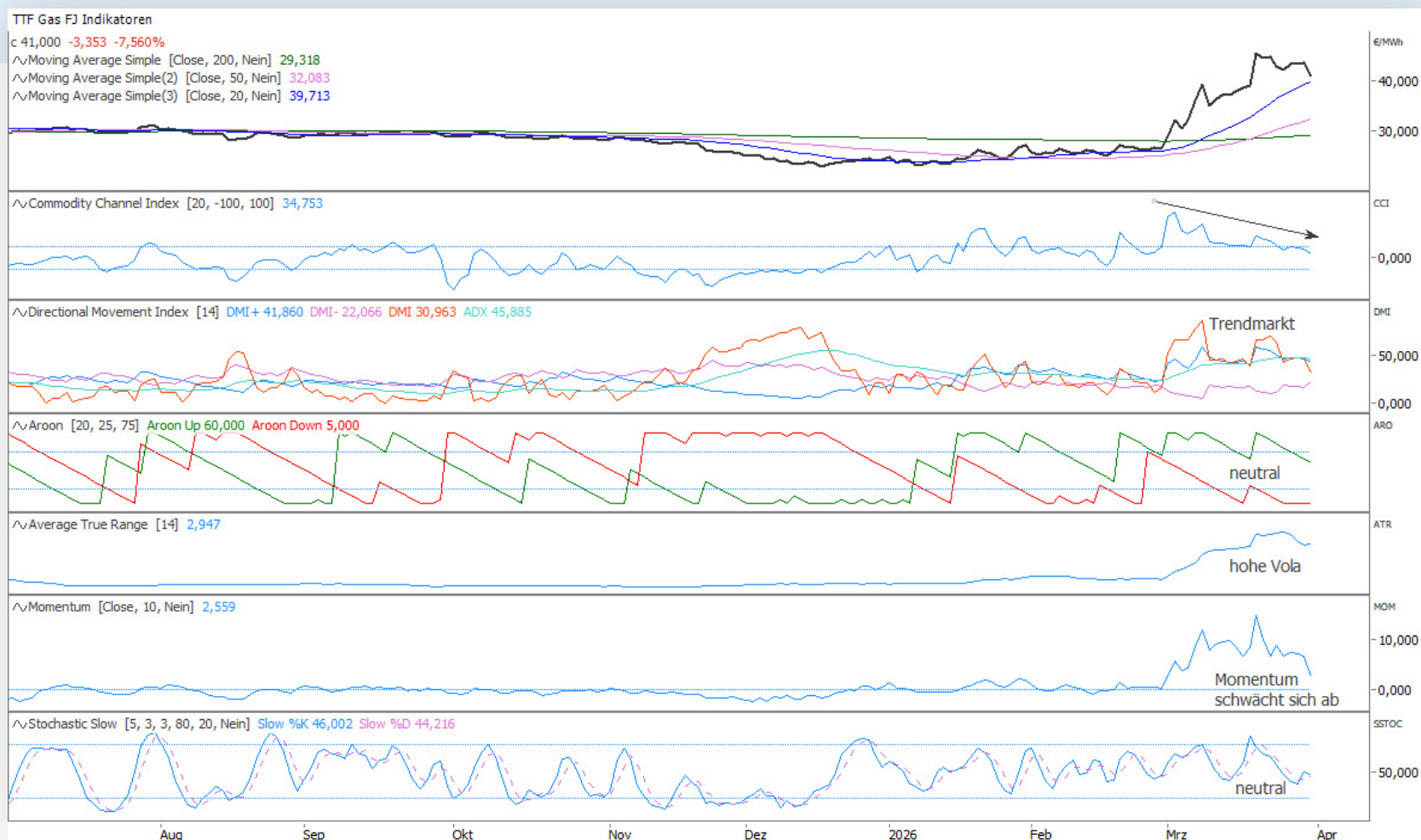


Chart: Tradesignal | Quelle: ICE Index

### Chart 3d: TTF Gas Frontjahr - Signale aus Death- und Golden-Cross (rollierend)



Chart: Tradesignal | Quelle: ICE Index

## Chart 4: TTF Gas Cal 27 im Stundenchart (ICE Index)



Chart: Tradesignal | Quelle: ICE Index



## Management Summary (Beschaffung / Trading)



**Monatschart (langfristig)**

Der TTF Gas Cal 27 Future ist vom Tief Ende Dezember bei 24,33 Euro/MWh bis zum aktuellen Hoch bei 50,6 Euro/MWh um 108 Prozent bzw. 26,3 Euro/MWh gestiegen. Dabei wurden wichtige charttechnische Widerstände ohne jedwede Gegenwehr der Gasbären aus dem Weg geräumt. Insbesondere hervorzuheben sind die psychologische 40-Euro-Marke und das 61,8%-Fibonacci-Retracement (42,28 Euro/MWh) des gesamten Baisse-Trends vom Allzeithoch aus August 2022 bei 59,5 Euro/MWh bis zum besagten Tief Ende Dezember bei 24,33 Euro/MWh. An der 50-Euro-Marke bzw. an den Hochpunkten aus Oktober 2022 hat der Gas-Future zunächst pausiert. Das aktuelle Chartbild sieht langfristig bullish aus.



**Wochenchart (mittelfristig)**

Wochenchart 2b: Wird nach einem vorherigen Abwärtstrend das 61,8%-Fibo-Retracement nach oben durchbrochen, gilt dies als starkes Zeichen, dass die Korrekturphase mehr ist als nur ein „Pullback“ im bestehenden Trend. Die Gaskäufer haben damit mehr als rund zwei Drittel der vorangegangenen Abwärtsbewegung zurückerobert. Die Kursentwicklung der letzten Wochen ist aus Sicht der Trend- und Fibonacci-Analyse bullish zu werten. Die 50-Euro-Marke gilt als wichtiger psychologischer Widerstand. Wird sie überwunden, könnte es in Richtung 60-Euro-Marke weiter aufwärts gehen. Etwaige Preisrücksetzer bis an die psychologische 40-Euro-Marke von oben könnten daher für Hedging-Aktivitäten genutzt werden.



**Tages-/Stundenchart (kurzfristig)**

Tageschart 3b: Für kurzfristig weiter fallende Preise beim TTF Gas Cal 27 Future spricht das Verkaufssignal seitens des trendfolgenden MACDs. In diesem Indikator wird die Zurückhaltung der Marktteilnehmer sichtbar. Derweil hat auch der CCI eine negative Divergenz der Klasse A im Vergleich zum Kursverlauf des TTF Gas Cal 27 Futures ausgeprägt, was für nachlassendes Aufwärtsmomentum spricht. Die 40-Euro-Marke, die nicht mehr weit entfernt ist, stellt eine starke charttechnische und psychologische Unterstützung dar und wird abgerundet vom mittleren Bollinger Band (39,7 Euro/MWh) sowie vom 38,2%-Fibonacci-Retracement (39,45 Euro/MWh). Kaufinteresse sollte auf diesem Preisniveau folglich nicht verwundern.



## Chartbook A: TTF Gas Cal 27 im „Ichimoku Kinko Hyo“ Chart (Kumo)



Chart: Tradesignal | Quelle: ICE Index

## Chartbook B: TTF Gas Cal 27 im Point & Figure Chart (daily)



Chart: Tradesignal | Quelle: ICE Index

## Chartbook C: TTF Gas Cal 28 im Tageschart (nicht rollierend)



Chart: Tradesignal | Quelle: ICE Endex

## Chartbook D: TTF Gas Cal 29 im Tageschart (nicht rollierend, ICE Endex)



Chart: Tradesignal | Quelle: ICE Endex

## Chartbook E: TTF Gas Frontjahre im Überblick mit 200-Tage-Linie



Chart: Tradesignal | Quelle: ICE Index

## Chartbook F: LNG JKM FM+1 vs. TTF Gas FM+1 (daily)



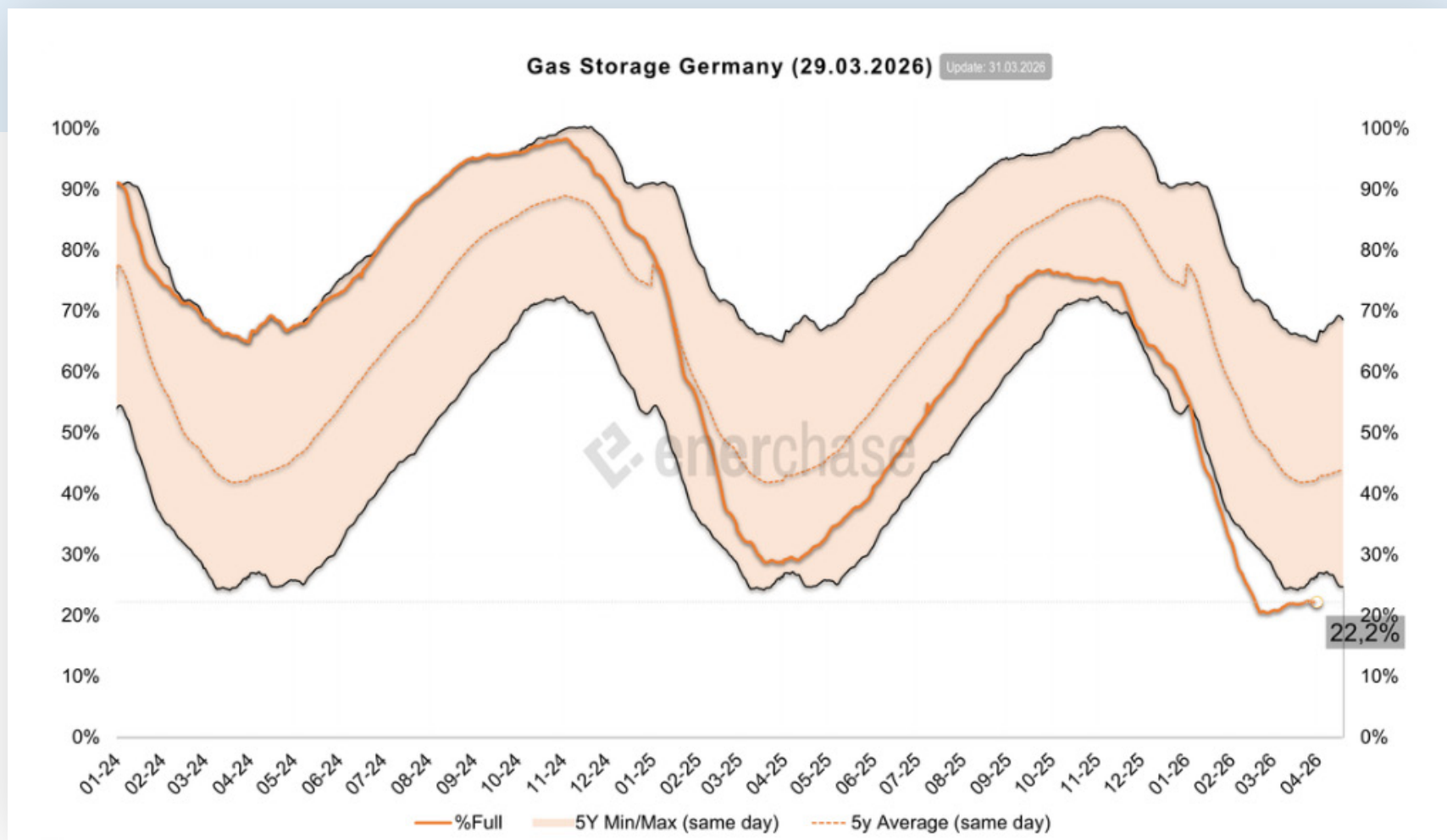
Chart: Tradesignal | Quelle: ICE Endex

## Chartbook G: Winter-Juni-Spread 2026/27



Chart: Tradesignal | Quelle: ICE Index

## Chartbook H: Gasspeicherstände in Deutschland



## Chartbook J: CoT-Report TTF Gas ICE Endex

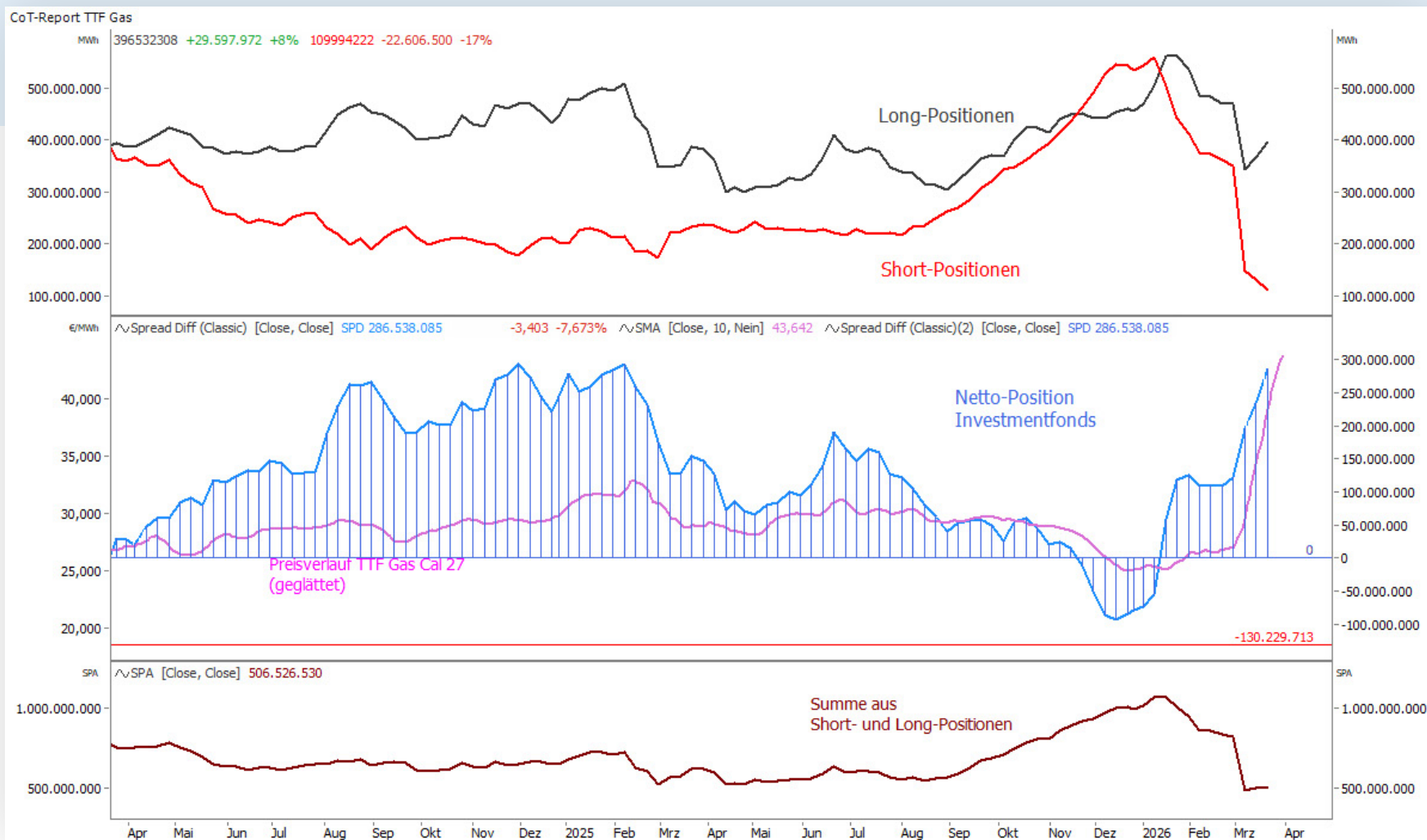


Chart: Tradesignal | Quelle: ICE Endex

## Chartbook K: THE Gas Cal 27 (daily)



Chart: Tradesignal | Quelle: ICE Endex

## Chartbook L: Seasonal-Heatmap TTF Gas Frontjahr

TTF Gas Frontjahr												
TTF Gas	Januar	Februar	März	April	Mai	Juni	Juli	August	September	Oktober	November	Dezember
2025	5,3%	-9,6%	-3,2%	-11,9%	5,7%	-0,1%	4,7%	-9,9%	-0,7%	-2,4%	-7,8%	-8,9%
2024	-3,7%	-12,4%	6,8%	8,1%	10,4%	1,6%	3,0%	4,4%	-6,2%	3,5%	15,0%	-15,1%
2023	-16,4%	-15,6%	6,4%	-1,2%	-21,0%	18,1%	-2,8%	2,5%	-9,5%	4,1%	-14,0%	-18,1%
2019	3,8%	-1,1%	-9,5%	6,6%	-6,8%	-1,5%	1,8%	-6,4%	5,2%	-8,6%	-2,4%	1,9%
2018	-3,7%	-2,4%	4,8%	9,9%	5,2%	3,0%	0,3%	12,4%	6,7%	-7,5%	-2,0%	-12,8%
2017	-3,7%	-4,2%	-2,4%	-0,3%	-1,7%	-3,0%	0,8%	1,6%	3,3%	4,1%	5,5%	-3,9%
2016	-4,0%	-8,1%	-2,9%	10,6%	5,8%	4,3%	-0,4%	-8,0%	2,9%	10,2%	0,8%	7,9%
2015	-4,3%	11,6%	-4,8%	-0,9%	0,2%	0,1%	-4,6%	-5,4%	-4,0%	-3,7%	0,0%	-12,7%
AVG	-3,3%	-5,2%	-0,6%	2,6%	-0,3%	2,8%	0,3%	-1,1%	-0,3%	-0,1%	-0,6%	-7,7%

Eigene Darstellung | Daten: ICE Endex

## Risikohinweis

Die genannten Stoppmarken und Kursziele sind als Orientierungspunkte und Anlaufzonen zu verstehen und hängen maßgeblich vom eigenen Risiko- und Moneymanagement ab. Bitte achten Sie auf die genannten Unterstützungen und Widerstände, sie können entscheidende Marken für die weitere Kursentwicklung darstellen. Setzen Sie zudem bei Ihren Handelsaktivitäten selbständig Ihren Stopp in Abhängigkeit von Ihrer Positionsgröße und Ihres zur Verfügung stehenden Risikokapitals!

Charts erstellt mit Tradesignal®  
Daten von ICE Data Services

### Zeitliche Orientierung:

langfristig > 1 Monat  
mittelfristig > 1 Woche bis 4 Wochen  
kurzfristig < 1 Woche, wenige Stunden

## Rechtliche Hinweise

**Autor:** Stefan Küster

**Datum:** erstellt am 31.03.2026

**Verantwortlich:** Diese Analyse wurde von der EnerChase GmbH & Co. KG (im Folgenden „EnerChase“) produziert.

**Mögliche Interessenkonflikte:** Mitarbeiter oder Gesellschafter, verbundene Unternehmen oder Beratungskunden der EnerChase GmbH & Co. KG könnten zum Zeitpunkt der Erstellung dieser Analyse in den besprochenen Derivaten oder Basiswerten investiert sein.

**Keine Anlageberatung:** Die Inhalte unserer Analysen dienen lediglich der Information und stellen keine individuelle Anlageberatung, Empfehlung oder Aufforderung zum Kauf oder Verkauf von Energie oder Derivaten dar.

**Haftungsausschluss:** Die EnerChase übernimmt in jedem Fall weder eine Haftung für Ungenauigkeiten, Fehler oder Verzögerungen noch für fehlende Informationen oder deren fehlerhafte Übermittlung. Handlungen oder unterlassene Handlungen basierend auf den von der EnerChase veröffentlichten Analysen geschehen auf eigene Verantwortung. Es wird jegliche Haftung seitens EnerChase ausgeschlossen, sowohl für direkte wie auch für indirekte Schäden und Folgeschäden, welche im Zusammenhang mit der Verwendung der Informationen entstehen können.



Analyst:

**Stefan Küster**

**cert. TEMA** - certified Technical Energy Market Analyst | CFTe

Energieökonom (Dipl.- Vw.)

[kuester@enerchase.de](mailto:kuester@enerchase.de)

## Impressum

Angaben nach § 5 TMG und  
Verantwortlich für den Inhalt nach § 55 Abs. 2 RStV:  
EnerChase GmbH & CO. KG  
Taubnesselweg 5  
47877 Willich  
Deutschland

Sitz: Willich, eingetragen im Handelsregister des Amtsgerichts Krefeld unter HRA 7101, vertreten durch die persönlich haftende Gesellschafterin EnerChase Verwaltung GmbH, Sitz: Willich, eingetragen im Handelsregister des Amtsgerichts Krefeld unter HRB 18393 diese vertreten durch die Geschäftsführer Stefan Küster und Dennis Warschewitz.

## Nutzungsbedingungen / Disclaimer

Die Analysen der EnerChase GmbH & Co. KG (im Folgenden „EnerChase“) richten sich an institutionelle professionelle Marktteilnehmer. Die Analysen von EnerChase sind für die allgemeine Verbreitung bestimmt und dienen ausschließlich zu Informationszwecken und stellen insbesondere keine Anlageberatung, Empfehlung oder Aufforderung zum Kauf oder Verkauf von Energie oder Derivaten dar und beziehen sich nicht auf die spezifischen Anlageziele, die finanzielle Situation bzw. auf etwaige Anforderungen von Personen. Handlungen basierend auf den von EnerChase veröffentlichten Analysen geschehen auf eigene Verantwortung der Nutzer. Grundsätzlich gilt, dass die Wertentwicklung in der Vergangenheit keine Garantie für die Wertentwicklung in der Zukunft ist. Vergangenheitsbezogene Daten bieten keinen Indikator für die zukünftige Wertentwicklung. Die Analysen beinhalten die subjektive Auffassung des Autors zum Energiemarkt aufgrund der ihm tatsächlich zur Verfügung stehenden Daten und Informationen, geben mithin sowohl hinsichtlich der Herkunft der Daten und Informationen als auch der hierauf aufbauenden Prognose den subjektiven Blick des Autors auf das Marktgeschehen wider im Zeitpunkt der Erstellung der jeweiligen Analyse.

### 1. Haftungsbeschränkung EnerChase

Wir übernehmen keine Haftung für direkte wie auch für indirekte

Schäden und Folgeschäden, welche im Zusammenhang mit der Verwendung der Informationen entstehen können mit Ausnahme für Schäden, die auf einer vorsätzlichen oder grob fahrlässigen Pflichtverletzung unsererseits oder einer vorsätzlichen oder grob fahrlässigen Pflichtverletzung einer unserer Erfüllungsgehilfen beruhen. Insbesondere besteht keine Haftung dafür, dass sich die in den Analysen enthaltenen Prognosen auch bewahrheiten. Die Informationen und Prognosen auf der Website sowie in dieser Analyse wurden mit großer Sorgfalt zusammengestellt. Für die Richtigkeit, Aktualität und Vollständigkeit kann gleichwohl keine Gewähr übernommen werden, auch auf eine Verlässlichkeit der Daten hat der Nutzer keinen Anspruch. Des Weiteren wird die Haftung für Ausfälle der Dienste oder Schäden jeglicher Art bspw. aufgrund von DoS-Attacken, Computerviren oder sonstigen Attacken ausgeschlossen. Die Nutzung der Inhalte dieser Analyse, der Webseite oder des MarketLetters erfolgt auf eigene Gefahr des Nutzers.

### 2. Schutzrechte

Eine vollständige oder teilweise Reproduktion, Übertragung (auf elektronischem oder anderem Wege), Änderung, Nutzung der Analysen oder ein Verweis darauf für allgemeine oder kommerzielle Zwecke ist ohne unsere vorherige schriftliche Zustimmung nicht gestattet. Die genannten und ggf. durch Dritte geschützten Marken- und Warenzeichen unterliegen uneingeschränkt den Bestimmungen des jeweils gültigen Kennzeichenrechts und den Besitzrechten der jeweiligen eingetragenen Berechtigten. Allein aufgrund der bloßen Nennung ist nicht der Schluss zu ziehen, dass Markenzeichen nicht durch Rechte Dritter geschützt sind. Die Autoren von EnerChase beachten in allen Publikationen die Urheberrechte der verwendeten Grafiken und Texte. Sie nutzen eigenhändig erstellte Grafiken und Texte oder greifen auf lizenzfreie Grafiken und Texte zurück. Bei Bekanntwerden von Urheberrechtsverletzungen werden derartige Inhalte umgehend entfernt. Jede vom deutschen Urheber- und Leistungsschutzrecht nicht zugelassene Verwertung bedarf der vorherigen schriftlichen Zustimmung des Anbieters oder jeweiligen Rechteinhabers. Dies gilt insbesondere für Vervielfältigung, Bearbeitung, Übersetzung, Einspeicherung, Verarbeitung bzw. Wiedergabe von Inhalten in Datenbanken oder anderen elektronischen Medien und Systemen. Die unerlaubte Vervielfältigung oder Weitergabe einzelner Inhalte oder kompletter Seiten ist nicht gestattet und strafbar. Der Inhalt der Analysen darf nicht kopiert, verbreitet, verändert oder Dritten zugänglich gemacht werden.

### 3. Hinweis zu externen Links

Die Analysen, die Website oder der MarketLetter enthalten Verknüpfungen zu Websites Dritter („externe Links“). Diese Websites unterliegen der Haftung der jeweiligen Betreiber. Der Anbieter hat bei der erstmaligen Verknüpfung der externen Links die fremden Inhalte daraufhin überprüft, ob etwaige Rechtsverstöße bestehen. Zu dem Zeitpunkt waren keine Rechtsverstöße ersichtlich. Der Anbieter hat keinerlei Einfluss auf die aktuelle und zukünftige Gestaltung und auf die Inhalte der verknüpften Seiten. Das Setzen von externen Links bedeutet nicht, dass sich der Anbieter die hinter dem Verweis oder Link liegenden Inhalte zu eigen macht. Eine ständige Kontrolle der externen Links ist für den Anbieter ohne konkrete Hinweise auf Rechtsverstöße nicht zumutbar. Bei Kenntnis von Rechtsverstößen werden jedoch derartige externe Links unverzüglich gelöscht.

### 4. Hinweis nach § 85 WpHG

Unsere Tätigkeit ist gemäß § 86 WpHG bei der BaFin angezeigt. Es liegen zum Zeitpunkt der Analyseerstellung keine Interessenkonflikte seitens der EnerChase, der Gesellschafter, des Autors Stefan Küster oder verbundener Unternehmen vor (Offenlegung gemäß § 85 WpHG wegen möglicher Interessenkonflikte). Eine Weitergabe der Inhalte an Unternehmen oder Unternehmensteile, die Finanzportfolioverwaltung oder unabhängige Honorar-Anlageberatung erbringen, ist nur gestattet, wenn mit EnerChase hierfür eine Vergütung vereinbart wurde. Die Informationen und Analysen sind nicht für Privatpersonen bestimmt.

**Die Charts werden mit Tradesignal® erstellt.** Tradesignal® ist eine eingetragene Marke der Trayport Germany GmbH. Nicht autorisierte Nutzung oder Missbrauch sind ausdrücklich verboten ([www.tradesignal.com](http://www.tradesignal.com)). **Daten von ICE Data Services.**