



+++ WeeklyTrading Strom +++ Im Fokus: Strom Cal 27 Base

Rückblick

1 Preisentwicklung Strom Frontjahre Base

Ausblick

2 Strom EPEX Day-Ahead Basepreis

3 Technische Analyse Wochenchart

4 Abbildungen Wochencharts

5 Technische Analyse Tageschart

6 Abbildungen Tagescharts / Indikatoren

7 Abbildung Stundenchart

Gesamtfazit

9 Management Summary

Chartbook

8 Grafiken und Charts zum Strommarkt



Rückblick

+++ Indexierte vs. absolute Preisentwicklung Strom FJ Base (seit 02.01.2026) +++

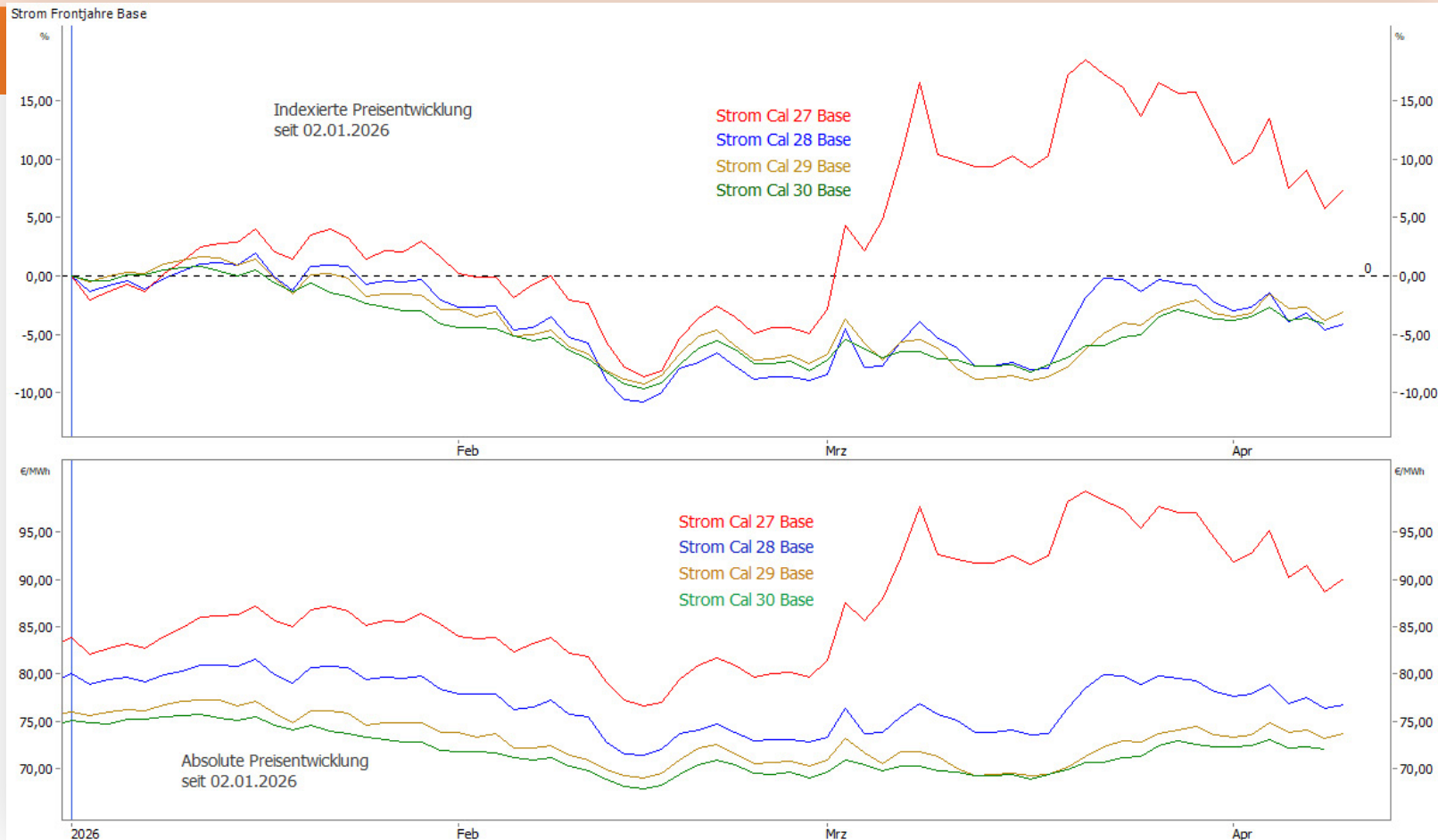
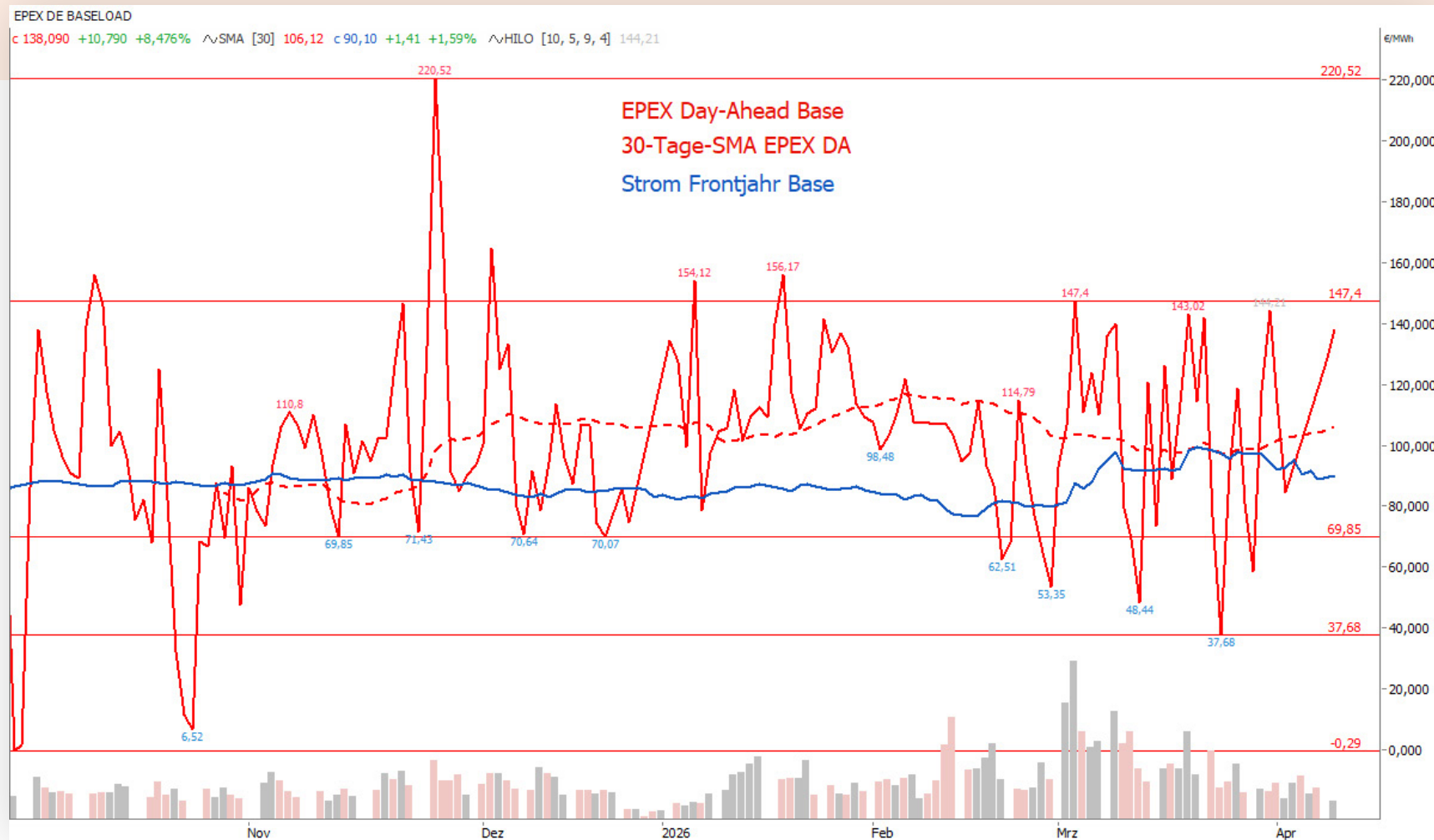


Chart: Tradesignal | Quelle: EEX

Chart 1: EPEX DE Day-Ahead Base (Tagespreise) vs. Strom Frontjahr Base





Technische Analyse Strom Cal 27 Base: Wochenchart (mittelfristig)



Widerstände (Chart 2b)

115,0 €/MWh (psychologische Marke)
 110,0 €/MWh (psychologische Marke)
 104,0 €/MWh (Panikhoch)
 100,0 €/MWh (psychologische Marke)
 97,75 €/MWh (oberes Bollinger Band)



Unterstützung (Chart 2b)

90,00 €/MWh (psychologische Marke)
 88,83 €/MWh (50%-Fibo-Retracement)
 87,75 €/MWh (Februar-Hoch 2025)
 86,64 €/MWh (mittleres Bollinger Band)
 80,68 €/MWh (Verlaufstief)
 80,00 €/MWh (psychologische Marke)
 75,86 €/MWh (letztes Korrekturtief)
 71,25 €/MWh (Doppeltief 2025)
 70,00 €/MWh (psychologisches Level)

+++ Strom-Future fällt auf markanten Support +++

Rückblick

Wochenchart 2b: Der Strom Cal 27 Base Future befindet sich seit Januar 2024 in einem übergeordneten, wenn auch volatilen Aufwärtstrend, der durch sukzessiv höhere markante Hochs und Tiefs gekennzeichnet ist. Ausgangspunkt war das Niveau bei 58,25 Euro/MWh. Das letzte markante Korrekturtief bildete sich Mitte Februar bei 75,86 Euro/MWh aus, bevor die „Nahost-Rally“ einsetzte und den Future dynamisch über den langfristig bedeutsamen Widerstand bei 88-90 Euro/MWh führte. Das bisherige Trendhoch liegt bei 104 Euro/MWh. von dort aus kam der Strom-Future wieder merklich zurück und hat in den letzten drei Handelswochen größere rote Wochenkerzen ausgeprägt, was auf eine Three Black Crows Formation im Wochenchart schließen lässt. Im Wochentief ging es am Freitag hinab bis auf 87,06 Euro/MWh, womit die ehemalige Widerstandszone bei 88 Euro/MWh von oben getestet wurde. Aus mittel- bis langfristiger Sicht fungiert dieser Bereich weiterhin als zentrale Unterstützungszone und Gradmesser für die Intaktheit des bullischen Trends. Hier befindet sich zudem das 50%-Fibo-Retracement (88,83 Euro/MWh) der gesamten Rally seit dem Tief bei 75,86 Euro/MWh.

Ausblick

Die „Three Black Crows Formation“ stellt aus Sicht der Candlestick-Analyse eine bearische Umkehrformation dar und könnte weiteres Downside-Potential bereithalten. Die Unterstützung im Bereich 88

Euro/MWh ist allerdings massiv. Aufgrund der Tatsache, dass sich hier zudem das 50%-Fibonacci-Retracement der gesamten Rallye befindet, sollten Stabilisierungshinweise Beachtung finden. Solche könnten sich zum Beispiel in Form von Candlestick-Umkehrsignalen zeigen. Zu achten wäre z.B. auf eine grüne Long-Week-Kerze, ein „Bullish Engulfing“ oder sonstige Candlestick-Formationen, die Kaufinteresse offenlegen. Das 61,8%-Fibonacci-Retracement bei 85,58 Euro/MWh stellt einen weiteren Support dar. Fällt die Notierung darunter, könnte es Richtung 80 Euro/MWh abwärts gehen.



Fazit

Aus Sicht eines Strom-Portfolio-managers könnte das aktuelle Preisniveau für Hedging-Aktivitäten im Rahmen von Teilabsicherungen genutzt werden. Denn aus Sicht der Trendanalyse ist der langfristige Aufwärtstrend vollkommen intakt. Dafür spricht bspw. auch die Tatsache, dass sich das Strom Frontjahr Base in einem „Golden Cross“-Szenario befindet (siehe Chart 2a).

Chart 2a: Strom Cal 27 Base im Wochen-Linienchart (EEX, nicht rollierend)



Chart: Tradesignal | Quelle: EEX

Chart 2b: Strom Cal 27 Base im Wochen-Candlestick-Chart (nicht rollierend)



Chart: Tradesignal | Quelle: EEX



Technische Analyse Strom Cal 27 Base: Tageschart (kurzfristig)



Widerstände (Chart 3b)

- 104,0 €/MWh (Panik-Hoch)
- 102,8 €/MWh (Doppelhoch)
- 100,4 €/MWh (oberes Bollinger Band)
- 100,0 €/MWh (psychologisches Level)
- 98,69 €/MWh (Verlaufshoch)
- 95,34 €/MWh (Verlaufshoch)
- 94,07 €/MWh (mittleres Bollinger Band)
- 92,04 €/MWh (Oberkante Trendkanal)



Unterstützung (Chart 3b)

- 90,00 €/MWh (psychologisches Level)
- 87,83 €/MWh (50-Tage-Linie)
- 87,78 €/MWh (unteres Bollinger Band)
- 87,30 €/MWh (61,8%-Fibo-Level)
- 87,06 €/MWh (Hammer-Tief)
- 84,33 €/MWh (200-Tage-Linie)
- 80,00 €/MWh (psychologisches Level)

+++ Rebound-Potenzial im Abwärtstrendkanal +++

Rückblick

Tageschart 3b: Der Strom Cal 27 Base Future startete Anfang März eine dynamische Rally von 78 Euro/MWh bis auf 104,01 Euro/MWh am 19.03. Nach einem erneuten Angriffsversuch auf die psychologische 100-Euro-Marke, welche auf Schlusskursbasis zu keinem Zeitpunkt überschritten wurde, konnten keine neuen Hochs mehr ausgebildet werden. Seit dem 23.03. zeigt sich die Abfolge fallender Hochs und fallender Tiefs im Chart. Es hat sich ein neuer kurzfristiger Abwärtstrendkanal etabliert, welcher am 13.04. bei 92,04 Euro/MWh auf der Ober- und 85,3 Euro/MWh auf der Trendkanal-Unterkante verläuft. Im Wochentief der KW 15 ging es am Freitag hinunter bis auf 87,06 Euro/MWh, womit ein wichtiger Kumulations-Support, bestehend aus dem unteren Bollinger Band (87,9 Euro/MWh), der 50-Tages-Linie (87,8 Euro/MWh) und dem 61,8% Fibonacci-Retracement (87,3 Euro/MWh) getestet wurde. Es kam zur Ausprägung einer bullishen Hammer-Kerze, welche kurzfristig zu steigenden Preisen führt.

Ausblick

Dieser Bereich um 87 Euro/MWh stellt für das Erreichen der 200-Tage-Linie (84,33 Euro/MWh) und der 80-Euro-Marke künftig eine wichtige Schaltstelle dar. Ein nächster Widerstand befindet sich im Bereich von 92 Euro/MWh. Hier verläuft die obere Trendkanal-Begrenzung. Ein Anstieg über 92 Euro/MWh würde ein kurzfristiges Kaufsignal in Richtung 94 Euro/MWh triggern. Hier befindet sich mit dem mittleren Bollinger Band (94,07 Euro/MWh) und dem Hoch vom 07.04. bei

95,34 Euro/MWh eine relevante Hürde. Schaffen es die Strombullen, auch diese Hürde zu überwinden, wäre ein Kursanstieg in Richtung 100 Euro/MWh bzw. bis zum oberen Bollinger Band (100 Euro/MWh) durchaus denkbar. Der überverkaufte RSI liefert zusammen mit dem Aufwärts-Gap von 1,6 Euro/MWh zum Start in die KW 16 das ein oder andere kurzfristig bullische Argument.

Fazit

Für einen Strom-Trader könnte sich aktuell folgendes Setup anbieten: Der Kumulationssupport um 87 Euro/MWh, bestehend aus unterem Bollinger Band, der 50-Tage-Linie und dem 61,8%-Fibonacci-Retracement, hat gehalten und eine bullische Hammerkerze hinterlassen. Derzeit könnte sich oberhalb von 92 Euro/MWh eine Long-Positionen anbieten, mit Stopp knapp unter 87 Euro/MWh (Tief des Hammers). Mögliche Zielmarken liegen bei 94–95 Euro/MWh. Bricht der Markt unter 87 Euro/MWh, sind Longs konsequent zu schließen. Dann rücken die 200-Tage-Linie bei 84,3 Euro/MWh und die 80-Euro-Marke als nächste Anlaufzonen in den Handelsfokus.



Chart 3a: Strom Cal 27 Base im Linien-Tageschart (EEX, nicht rollierend)



Chart: Tradesignal | Quelle: EEX

Chart 3b: Strom Cal 27 Base im Candlestick-Tageschart (EEX, nicht rollierend)

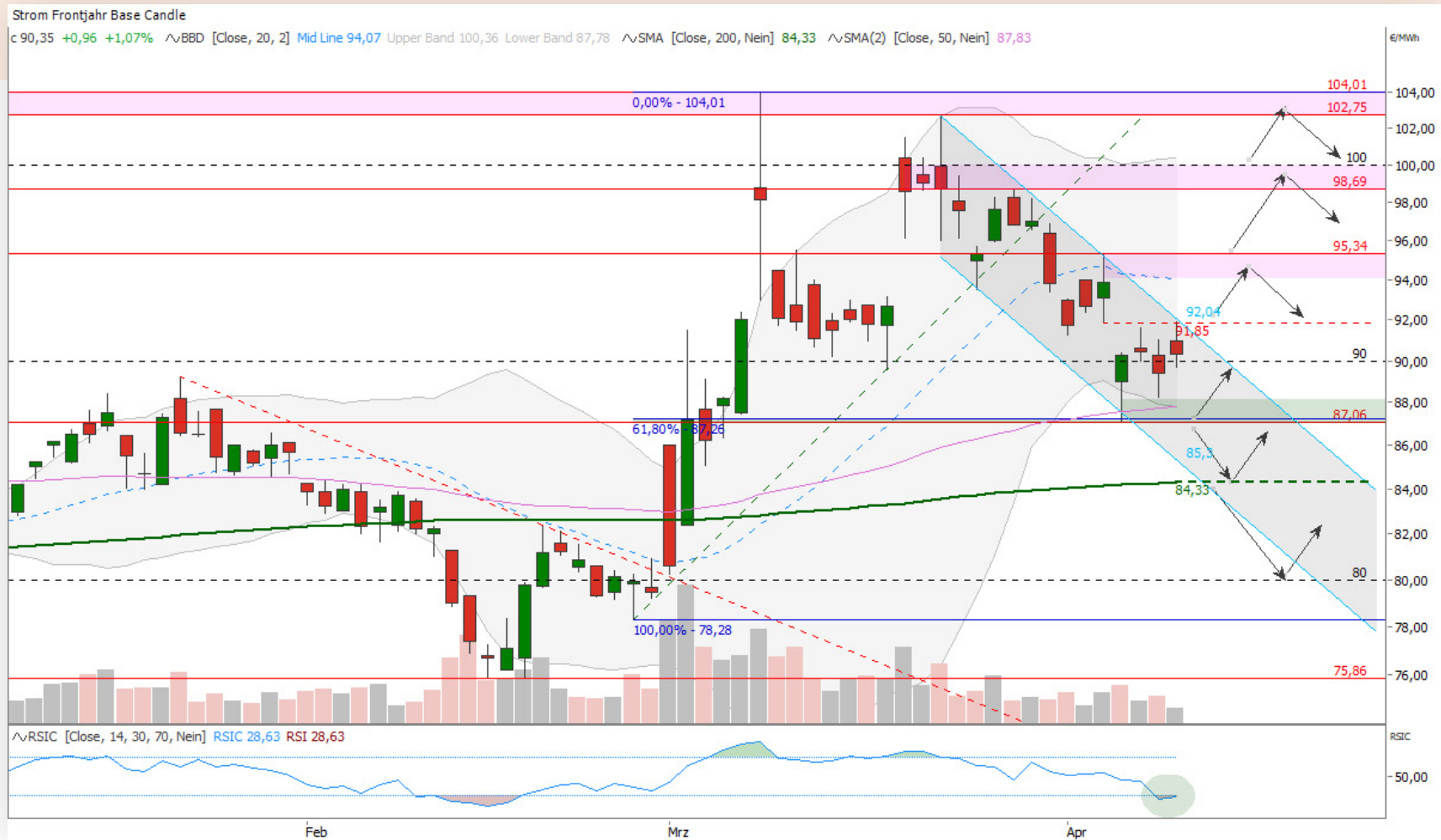


Chart: Tradesignal | Quelle: EEX

Chart 3c: Indikatoren-Konstellation Strom Cal 27 Base (daily)

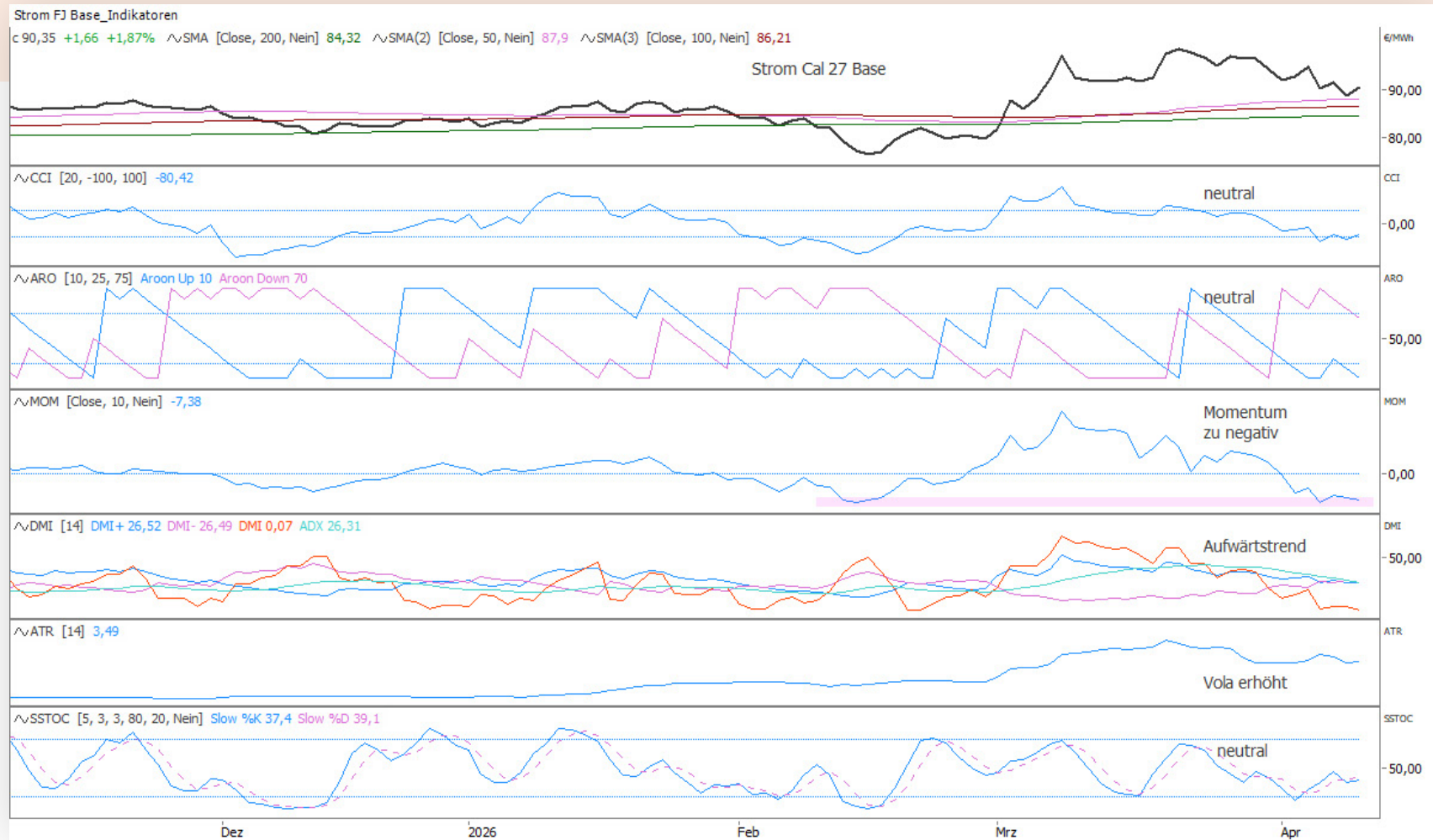


Chart: Tradesignal | Quelle: EEX

Chart 4: Strom Cal 27 Base im Stundenchart (EEX)



Chart: Tradesignal | Quelle: EEX



Management Summary (Beschaffung / Trading)



Langfristig (Wochen-Linienschart)

Wochen-Linienschart 2a: Der Strom Cal 27 Base Future befindet sich seit Februar 2024 in einem intakten langfristigen Aufwärtstrend, gekennzeichnet durch markant höher liegende Hochs und Tiefs. Seit Juni 2025 befindet sich der Strom-Kontrakt zudem in einem Golden-Cross-Markt. Dieses liegt vor, wenn die 50-Tage-Linie oberhalb der 200-Tage-Linie notiert und beide gleitenden Durchschnitte eine positive Steigung aufweisen (siehe Chart 2a). Bereits im letzten Jahr kreuzte die 50-Tage-Linie die 200-Tage-Linie von unten nach oben, womit ein übergeordneter Bullenmarkt begründet wird. In den letzten drei Handelswochen ist der Future wieder bis in den Bereich 88 Euro/MWh zurückgefallen.



Mittelfristig (Wochenchart)

Die „Three Black Crows Formation“ stellt aus Sicht der Candlestick-Analyse eine bearische Umkehrformation dar und könnte weiteres Downside-Potential bereithalten. Die Unterstützung im Bereich 88 Euro/MWh ist allerdings massiv. Aufgrund der Tatsache, dass sich hier zudem das 50% Fibonacci-Retracement der gesamten Rallye befindet, sollten Stabilisierungshinweise Beachtung finden. Aus Sicht eines Strom-Portfoliomanagers könnte das aktuelle Preisniveau für Hedging-Aktivitäten im Rahmen von Teilabsicherungen genutzt werden. Denn aus Sicht der Trendanalyse ist der lang- und mittelfristige Aufwärtstrend vollkommen intakt. Dafür spricht bspw. auch die Tatsache, dass sich das Strom Frontjahr Base in einem „Golden Cross“-Szenario befindet.



Kurzfristig (Tages- und Stundenchart)

Für einen Strom-Trader könnte sich aktuell folgendes Setup ergeben: Der Kumulationssupport um 87 Euro/MWh, bestehend aus unterem Bollinger Band, der 50-Tage-Linie und dem 61,8%-Fibonacci-Retracement, hat gehalten und eine bullische Hammerkerze hinterlassen. Derzeit könnte sich oberhalb von 92 Euro/MWh eine Long-Positionen anbieten, mit Stopp knapp unter 87 Euro/MWh (Tief des Hammers). Mögliche Zielmarken liegen bei 94–95 Euro/MWh. Bricht der Markt unter 87 Euro/MWh, sind Longs konsequent zu schließen. Dann rücken die 200-Tage-Linie bei 84,3 Euro/MWh und 80 Euro/MWh als nächste Anlaufzonen in den Handelsfokus.

Besuchen Sie uns auch hier:



cert-tema.de



research@enerchase.de



enerchase-akademie.de



[EnerChase GmbH & Co. KG](#)

Chartbook A: Strom Cal 27 Base - Ichimoku Kinko Hyo (Kumo)



Chart: Tradesignal | Quelle: EEX

Chartbook B: Point & Figure Chart Strom Cal 27 Base



Chart: Tradesignal | Quelle: EEX

Chartbook C: Strom Frontmonat Base (daily, nicht rollierend)



Chart: Tradesignal | Quelle: EEX

Chartbook D: Strom Frontquartal Base (daily, nicht rollierend)



Chartbook E: Strom Cal 28 Base im Tageschart (EEX, nicht rollierend)

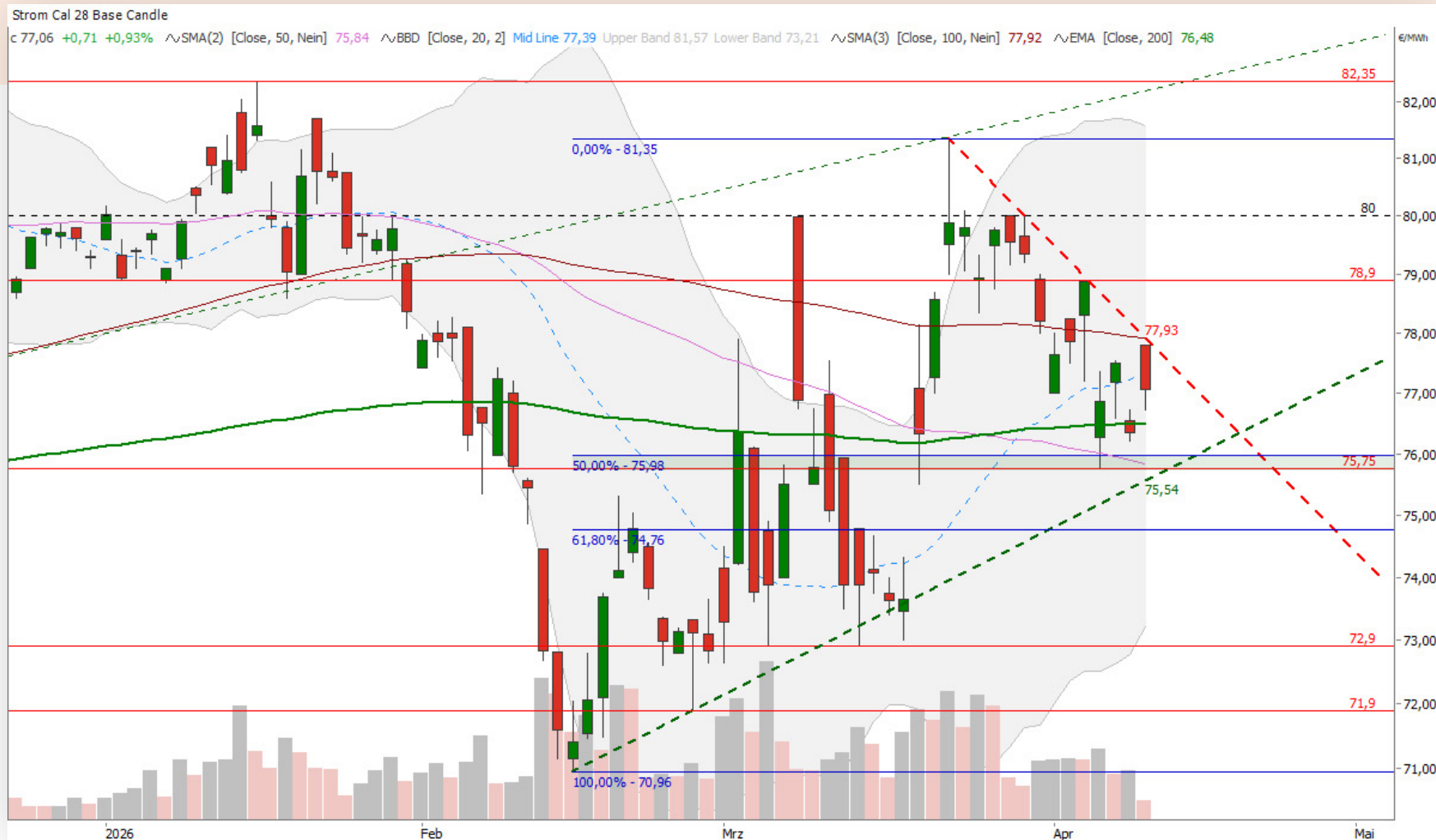


Chart: Tradesignal | Quelle: EEX

Chartbook F: Strom Cal 29 Base im Tageschart (EEX, nicht rollierend)

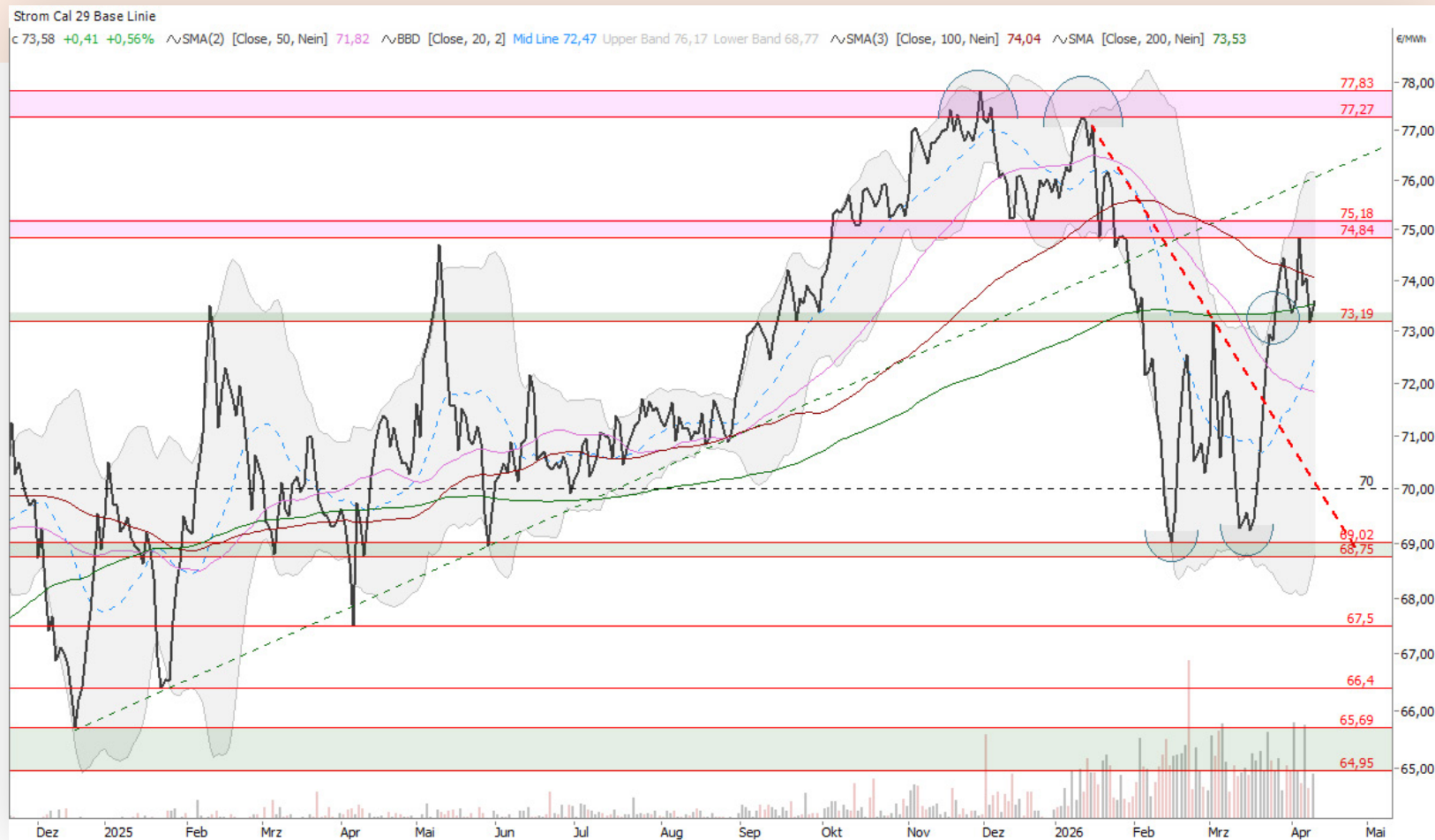


Chart: Tradesignal | Quelle: EEX

Chartbook G: Strom Frontjahre Base - Futures Curve

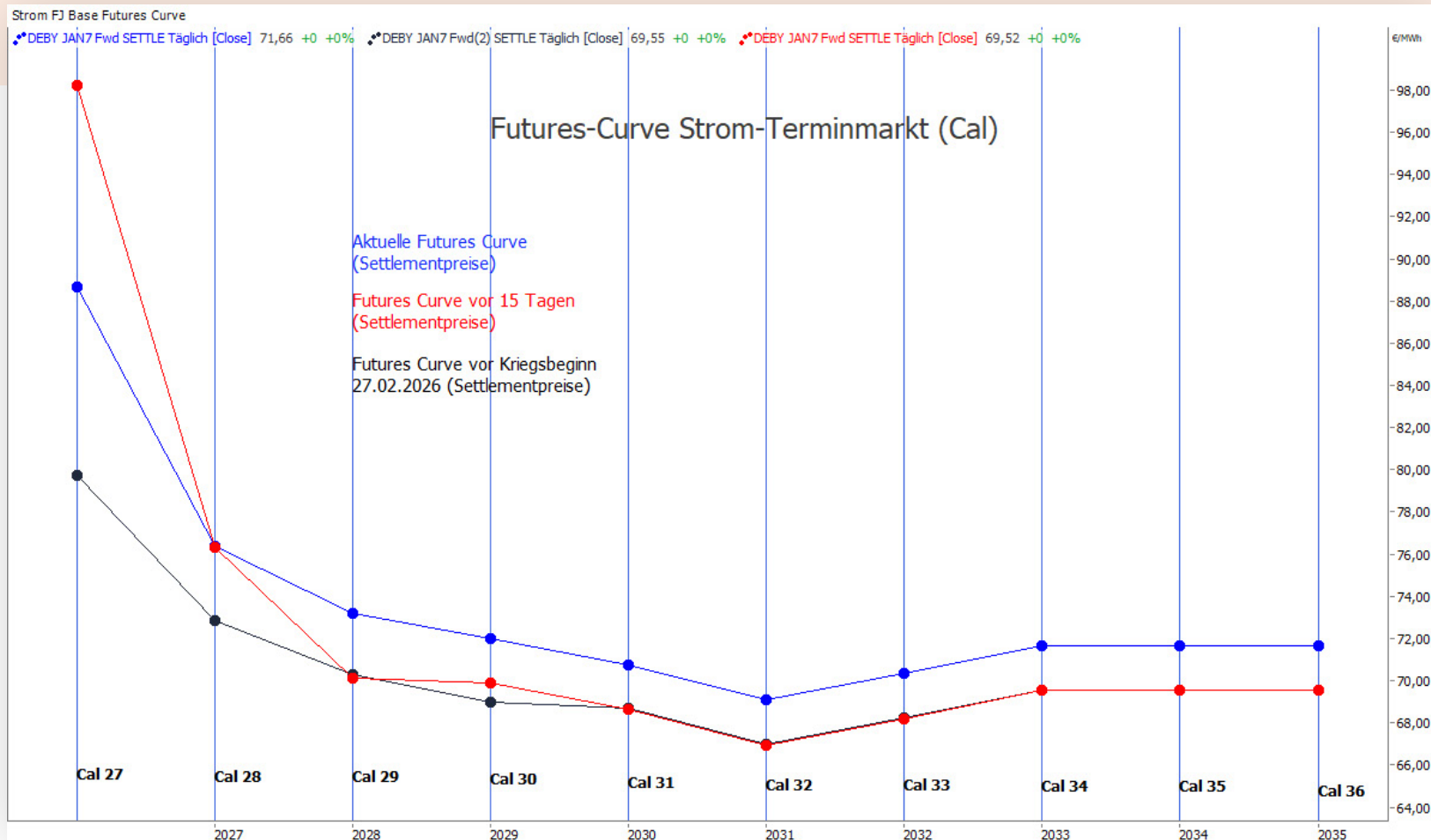


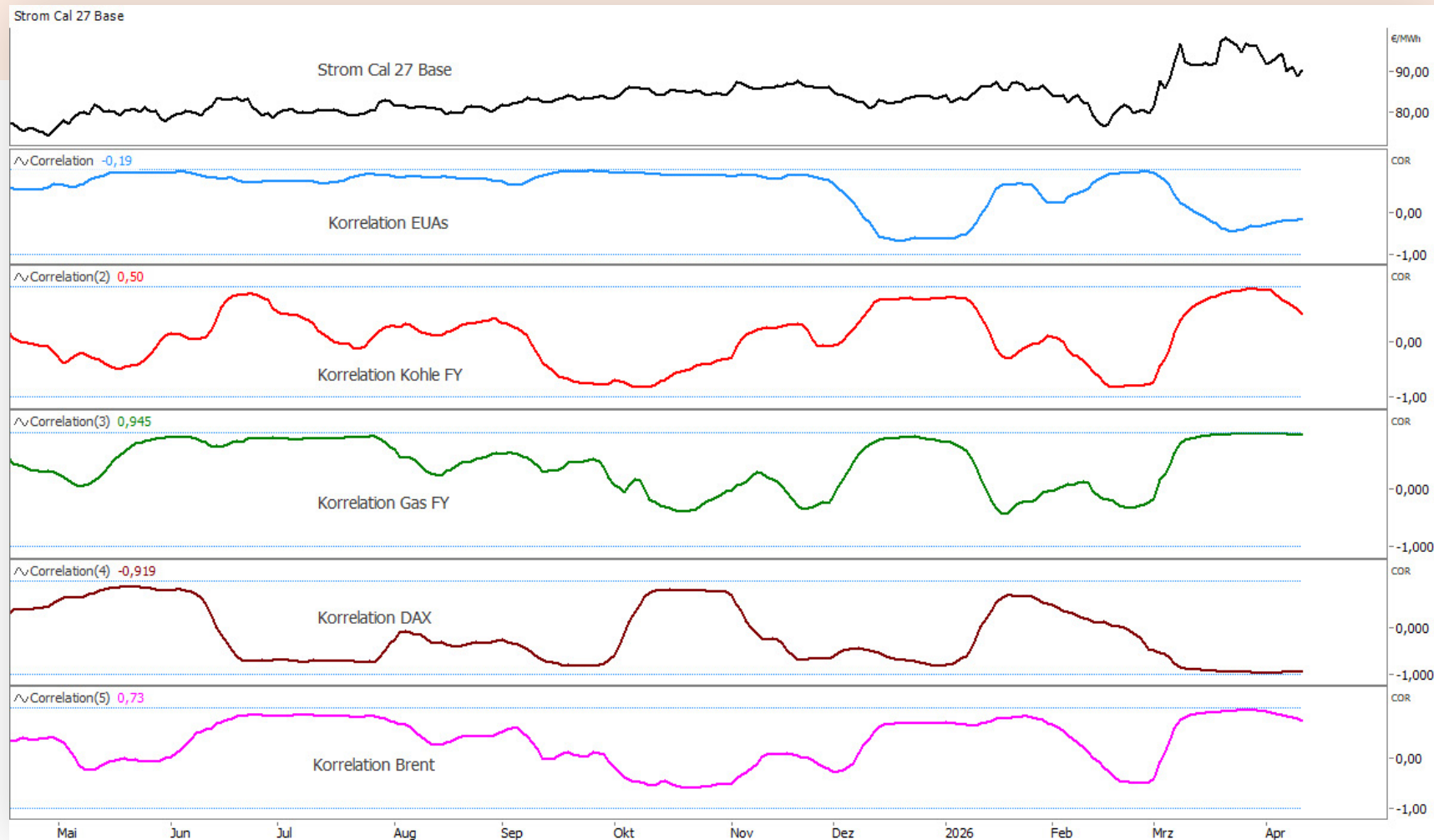
Chart: Tradesignal | Quelle: EEX

Chartbook H: Seasonality-Heatmap Strom Frontjahr Base

Strom DE Base Frontjahr												
DE Base	Januar	Februar	März	April	Mai	Juni	Juli	August	September	Oktober	November	Dezember
2025	2,2%	-13,7%	0,4%	-4,3%	5,2%	-1,2%	4,8%	-5,9%	1,7%	2,1%	0,5%	-1,7%
2024	-8,9%	-8,7%	9,4%	9,9%	8,6%	-6,6%	3,1%	2,5%	-10,0%	-3,6%	16,4%	-1,3%
2023	-23,6%	-15,7%	2,0%	-2,5%	-16,9%	15,7%	0,5%	-6,8%	-10,0%	-2,4%	-13,3%	-12,1%
2019	-11,5%	-0,8%	-4,5%	7,3%	-4,9%	4,0%	4,2%	-6,1%	-0,3%	-2,0%	-1,6%	-13,1%
2018	-9,4%	-1,5%	6,4%	8,9%	3,8%	6,3%	1,7%	14,7%	7,1%	-8,2%	5,0%	4,8%
2017	-13,3%	0,4%	-2,4%	0,7%	1,6%	1,9%	2,0%	6,1%	4,2%	6,4%	-1,1%	4,0%
2016	-15,9%	-8,9%	4,7%	10,2%	6,2%	0,5%	4,2%	-5,5%	10,8%	17,4%	-7,0%	10,3%
2015	-2,9%	3,0%	-2,6%	-0,8%	-1,4%	1,7%	-2,2%	-3,6%	-4,2%	2,2%	-0,5%	-5,1%
AVG	-10,4%	-5,7%	1,7%	3,7%	0,3%	2,8%	2,3%	-0,6%	-0,1%	1,5%	-0,2%	-1,8%

Datenquelle: EEX | eigene Darstellung

Chartbook I: Strom Frontjahr Base - Korrelationen



Risikohinweis

Die genannten Stoppmarken und Kursziele sind als Orientierungspunkte und Anlaufzonen zu verstehen und hängen maßgeblich vom eigenen Risiko- und Moneymanagement ab. Bitte achten Sie auf die genannten Unterstützungen und Widerstände, sie könnten entscheidende Marken für die weitere Kursentwicklung darstellen. Setzen Sie zudem bei Ihren Handelsaktivitäten selbständig Ihren Stopp in Abhängigkeit von Ihrer Positionsgröße und Ihres zur Verfügung stehenden Risikokapitals!

Charts erstellt mit Tradesignal®
Daten von ICE Data Services

Zeitliche Orientierung:

langfristig > 1 Monat
mittelfristig > 1 Woche bis 4 Wochen
kurzfristig < 1 Woche, wenige Stunden

Rechtliche Hinweise

Autor: Stefan Küster

Datum: erstellt am 13.04.2026

Verantwortlich: Diese Analyse wurde von der EnerChase GmbH & Co. KG (im Folgenden „EnerChase“) produziert.

Mögliche Interessenkonflikte: Mitarbeiter oder Gesellschafter, verbundene Unternehmen oder Beratungskunden der EnerChase GmbH & Co. KG könnten zum Zeitpunkt der Erstellung dieser Analyse in den besprochenen Derivaten oder Basiswerten investiert sein.

Keine Anlageberatung: Die Inhalte unserer Analysen dienen lediglich der Information und stellen keine individuelle Anlageberatung, Empfehlung oder Aufforderung zum Kauf oder Verkauf von Energie oder Derivaten dar.

Haftungsausschluss: Die EnerChase übernimmt in jedem Fall weder eine Haftung für Ungenauigkeiten, Fehler oder Verzögerungen noch für fehlende Informationen oder deren fehlerhafte Übermittlung. Handlungen oder unterlassene Handlungen basierend auf den von der EnerChase veröffentlichten Analysen geschehen auf eigene Verantwortung. Es wird jegliche Haftung seitens EnerChase ausgeschlossen, sowohl für direkte wie auch für indirekte Schäden und Folgeschäden, welche im Zusammenhang mit der Verwendung der Informationen entstehen können.



Analyst:

Stefan Küster

cert. TEMA - certified Technical
Energy Market Analyst | CFTe

Energieökonom (Dipl.- Vw.)

kuester@enerchase.de

Impressum

Angaben nach § 5 TMG und
Verantwortlich für den Inhalt nach § 55 Abs. 2 RStV:
EnerChase GmbH & CO. KG
Taubnesselweg 5
47877 Willich
Deutschland

Sitz: Willich, eingetragen im Handelsregister des Amtsgerichts Krefeld unter HRA 7101, vertreten durch die persönlich haftende Gesellschafterin EnerChase Verwaltung GmbH, Sitz: Willich, eingetragen im Handelsregister des Amtsgerichts Krefeld unter HRB 18393 diese vertreten durch die Geschäftsführer Stefan Küster und Dennis Warschewitz.

Nutzungsbedingungen / Disclaimer

Die Analysen der EnerChase GmbH & Co. KG (im Folgenden „EnerChase“) richten sich an institutionelle professionelle Marktteilnehmer. Die Analysen von EnerChase sind für die allgemeine Verbreitung bestimmt und dienen ausschließlich zu Informationszwecken und stellen insbesondere keine Anlageberatung, Empfehlung oder Aufforderung zum Kauf oder Verkauf von Energie oder Derivaten dar und beziehen sich nicht auf die spezifischen Anlageziele, die finanzielle Situation bzw. auf etwaige Anforderungen von Personen. Handlungen basierend auf den von EnerChase veröffentlichten Analysen geschehen auf eigene Verantwortung der Nutzer. Grundsätzlich gilt, dass die Wertentwicklung in der Vergangenheit keine Garantie für die Wertentwicklung in der Zukunft ist. Vergangenheitsbezogene Daten bieten keinen Indikator für die zukünftige Wertentwicklung. Die Analysen beinhalten die subjektive Auffassung des Autors zum Energiemarkt aufgrund der ihm tatsächlich zur Verfügung stehenden Daten und Informationen, geben mithin sowohl hinsichtlich der Herkunft der Daten und Informationen als auch der hierauf aufbauenden Prognose den subjektiven Blick des Autors auf das Marktgeschehen wider im Zeitpunkt der Erstellung der jeweiligen Analyse.

1. Haftungsbeschränkung EnerChase

Wir übernehmen keine Haftung für direkte wie auch für indirekte Schäden und Folgeschäden, welche im Zusammenhang mit der Verwendung der Informationen entstehen können mit Ausnahme für Schäden, die auf einer vorsätzlichen oder grob fahrlässigen Pflichtverletzung unsererseits oder einer vorsätzlichen oder grob fahrlässigen Pflichtverletzung einer unserer Erfüllungsgehilfen beruhen. Insbesondere besteht keine Haftung dafür, dass sich die in den Analysen enthaltenen Prognosen auch bewahrheiten. Die Informationen und Prognosen auf der Website sowie in dieser Analyse wurden mit großer Sorgfalt zusammengestellt. Für die Richtigkeit, Aktualität und Vollständigkeit kann gleichwohl keine Gewähr übernommen werden, auch auf eine Verlässlichkeit der Daten hat der Nutzer keinen Anspruch. Des Weiteren wird die Haftung für Ausfälle der Dienste oder Schäden jeglicher Art bspw. aufgrund von DoS-Attacken, Computerviren oder sonstigen Attacken ausgeschlossen. Die Nutzung der Inhalte dieser Analyse, der Webseite oder des MarketLetters erfolgt auf eigene Gefahr des Nutzers.

2. Schutzrechte

Eine vollständige oder teilweise Reproduktion, Übertragung (auf elektronischem oder anderem Wege), Änderung, Nutzung der Analysen oder ein Verweis darauf für allgemeine oder kommerzielle Zwecke ist ohne unsere vorherige schriftliche Zustimmung nicht gestattet. Die genannten und ggf. durch Dritte geschützten Marken- und Warenzeichen unterliegen uneingeschränkt den Bestimmungen des jeweils gültigen Kennzeichenrechts und den Besitzrechten der jeweiligen eingetragenen Berechtigten. Allein aufgrund der bloßen Nennung ist nicht der Schluss zu ziehen, dass Markenzeichen nicht durch Rechte Dritter geschützt sind. Die Autoren von EnerChase beachten in allen Publikationen die Urheberrechte der verwendeten Grafiken und Texte. Sie nutzen eigenhändig erstellte Grafiken und Texte oder greifen auf lizenzfreie Grafiken und Texte zurück. Bei Bekanntwerden von Urheberrechtsverletzungen werden derartige Inhalte umgehend entfernt. Jede vom deutschen Urheber- und Leistungsschutzrecht nicht zugelassene Verwertung bedarf der vorherigen schriftlichen Zustimmung des Anbieters oder jeweiligen Rechteinhabers. Dies gilt insbesondere für Vervielfältigung, Bearbeitung, Übersetzung, Einspeicherung, Verarbeitung bzw. Wiedergabe von

Inhalten in Datenbanken oder anderen elektronischen Medien und Systemen. Die unerlaubte Vervielfältigung oder Weitergabe einzelner Inhalte oder kompletter Seiten ist nicht gestattet und strafbar. Der Inhalt der Analysen darf nicht kopiert, verbreitet, verändert oder Dritten zugänglich gemacht werden.

3. Hinweis zu externen Links

Die Analysen, die Website oder der MarketLetter enthalten Verknüpfungen zu Websites Dritter („externe Links“). Diese Websites unterliegen der Haftung der jeweiligen Betreiber. Der Anbieter hat bei der erstmaligen Verknüpfung der externen Links die fremden Inhalte daraufhin überprüft, ob etwaige Rechtsverstöße bestehen. Zu dem Zeitpunkt waren keine Rechtsverstöße ersichtlich. Der Anbieter hat keinerlei Einfluss auf die aktuelle und zukünftige Gestaltung und auf die Inhalte der verknüpften Seiten. Das Setzen von externen Links bedeutet nicht, dass sich der Anbieter die hinter dem Verweis oder Link liegenden Inhalte zu eigen macht. Eine ständige Kontrolle der externen Links ist für den Anbieter ohne konkrete Hinweise auf Rechtsverstöße nicht zumutbar. Bei Kenntnis von Rechtsverstößen werden jedoch derartige externe Links unverzüglich gelöscht.

4. Hinweis nach § 85 WpHG

Unsere Tätigkeit ist gemäß § 86 WpHG bei der BaFin angezeigt. Wir möchten darauf hinweisen, dass Stefan Küster als Autor der Analysen zum Zeitpunkt der Analyseerstellung in den besprochenen Basiswerten investiert sein könnte. Im Gesellschafterkreis der EnerChase liegen weitere Beteiligungen an Unternehmen vor, die in den besprochenen Basiswerten investiert sein könnten. Jedoch besteht kein beherrschender Einfluss durch die betroffenen Gesellschafter (Offenlegung gemäß § 85 WpHG wegen möglicher Interessenkonflikte).

Eine Weitergabe der Inhalte an Unternehmen oder Unternehmensteile, die Finanzportfolioverwaltung oder unabhängige Honorar-Anlageberatung erbringen, ist nur gestattet, wenn mit EnerChase hierfür eine Vergütung vereinbart wurde. Die Informationen und Analysen sind nicht für Privatpersonen bestimmt.

Die Charts werden mit Tradesignal® erstellt (www.tradesignal.com). Tradesignal® ist eine eingetragene Marke der Trayport Germany GmbH. Nicht autorisierte Nutzung oder Missbrauch ist ausdrücklich verboten. Daten von ICE Data Services.