



+++ WeeklyTrading Strom +++ Im Fokus: Strom Cal 27 Base

Rückblick

1 Preisentwicklung Strom Frontjähre Base

Ausblick

2 Strom EPEX Day-Ahead Basepreis

3 Technische Analyse Wochenchart

4 Abbildungen Wochencharts

5 Technische Analyse Tageschart

6 Abbildungen Tagescharts / Indikatoren

7 Abbildung Stundenchart

Gesamtfazit

9 Management Summary

Chartbook

8 Grafiken und Charts zum Strommarkt



Rückblick

+++ Indexierte vs. absolute Preisentwicklung Strom FJ Base (seit 02.01.2026) +++

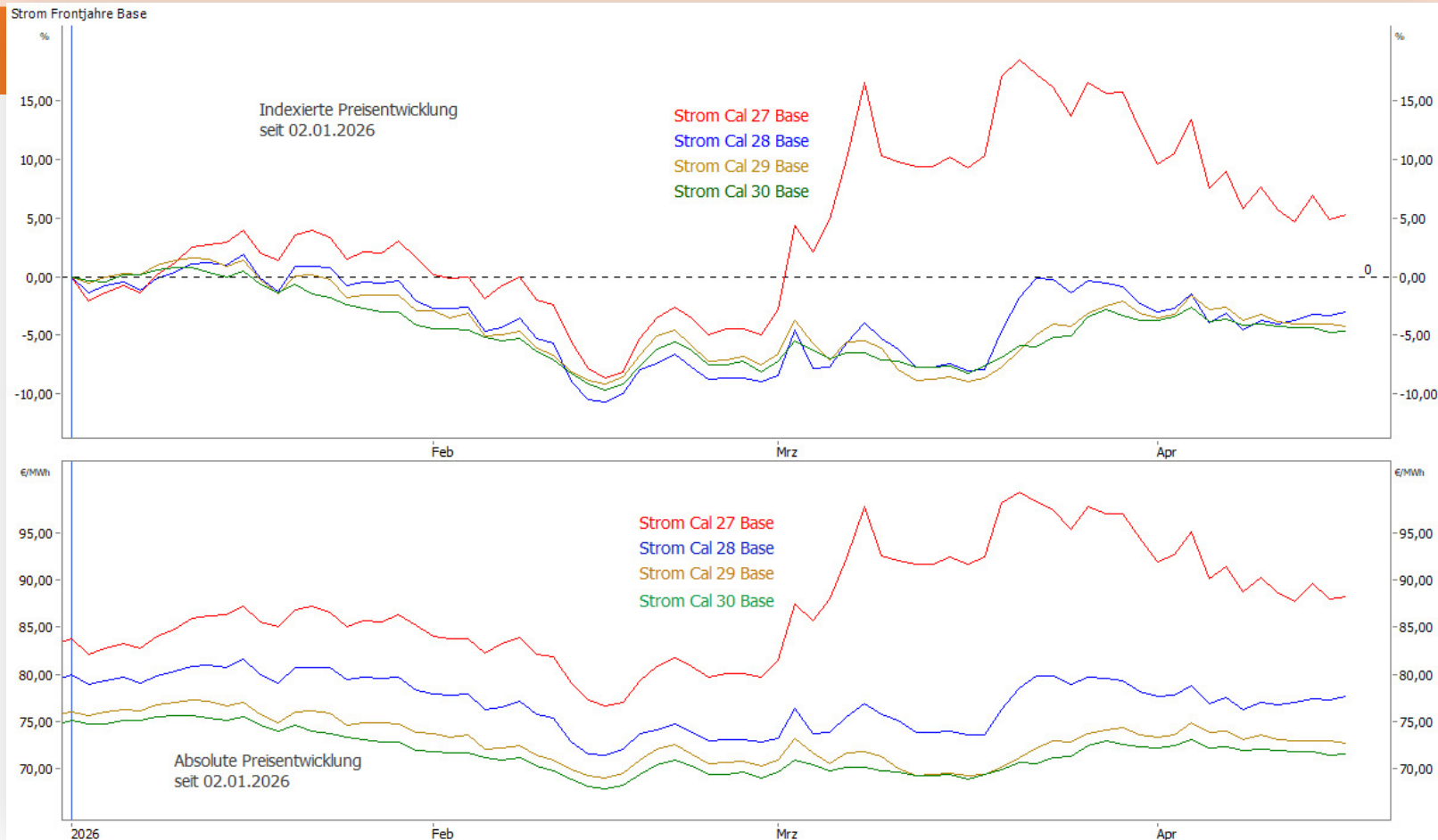
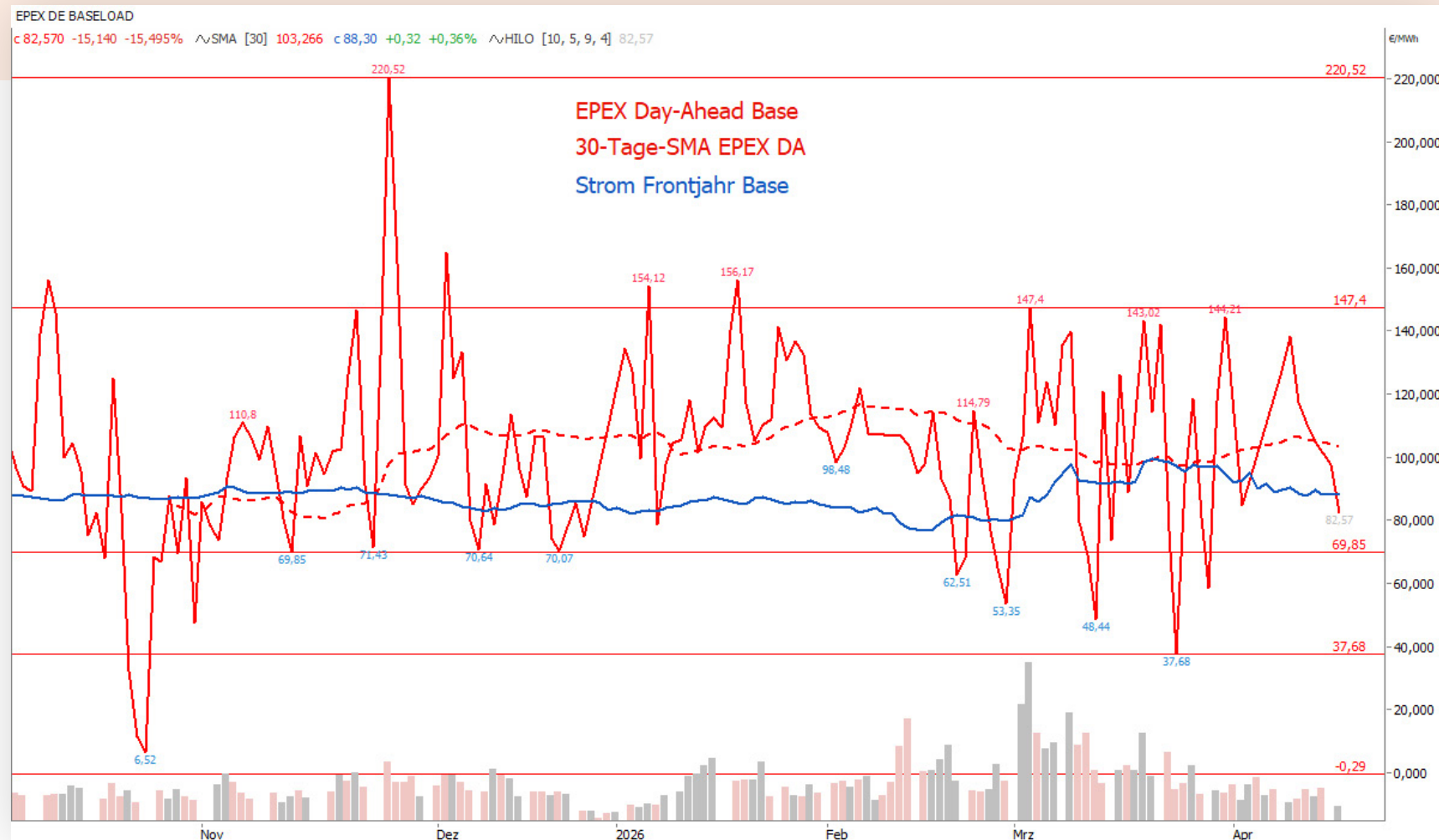


Chart: Tradesignal | Quelle: EEX

Chart 1: EPEX DE Day-Ahead Base (Tagespreise) vs. Strom Frontjahr Base





Technische Analyse Strom Cal 27 Base: Wochenchart (mittelfristig)



Widerstände (Chart 2b)

110,0 €/MWh (psychologische Marke)
105,0 €/MWh (psychologische Marke)
104,0 €/MWh (Panikhoch)
100,0 €/MWh (psychologische Marke)
97,71 €/MWh (oberes Bollinger Band)
90,00 €/MWh (psychologische Marke)



Unterstützung (Chart 2b)

87,75 €/MWh (Februar-Hoch 2025)
86,81 €/MWh (mittleres Bollinger Band)
80,68 €/MWh (Verlaufstief)
80,00 €/MWh (psychologische Marke)
75,86 €/MWh (letztes Korrekturtief)
71,25 €/MWh (Doppeltief 2025)
70,00 €/MWh (psychologisches Level)

+++ Bislang kein Stabilisierungshinweis im Wochenchart +++

Rückblick

Wochenchart 2b: Der Strom Cal 27 Base Future befindet sich seit Januar 2024 in einem übergeordneten, wenn auch volatilen Aufwärtstrend, der durch sukzessiv höhere markante Hochs und Tiefs gekennzeichnet ist. Ausgangspunkt war das Niveau bei 58,25 Euro/MWh. Das letzte markante Korrekturtief bildete sich Mitte Februar bei 75,86 Euro/MWh aus, bevor die „Nahost-Rally“ einsetzte und den Future dynamisch über den langfristig bedeutsamen Widerstand bei 88-90 Euro/MWh führte. Das bisherige Trendhoch liegt bei 104 Euro/MWh. Von dort aus kam der Strom-Future wieder merklich zurück und hat in den letzten Handelswochen größere rote Wochenkerzen ausgeprägt, was auf eine „Three Black Crows“-Formation schließen lässt. Diese Formation signalisiert eine bearische Trendwende, bei der anhaltender Verkaufsdruck auf weiter fallende Preise hindeuten könnte. Auch in der KW 16 kam es zu einem tieferen Wochen-Close bei 88,01 Euro/MWh. Im Low ging es am Freitag hinab bis auf 87,50 Euro/MWh, womit die ehemalige Widerstandszone bei 88 Euro/MWh erneut von oben getestet wurde. Aus mittel- bis langfristiger Sicht fungiert dieser Bereich weiterhin als zentrale Unterstützungszone und Gradmesser für die Intaktheit des bullischen Trends. Hier befindet sich das 50%-Fibo-Retracement (88,83 Euro/MWh) der gesamten Rallye seit dem Tief bei 75,86 Euro/MWh.

Ausblick

Die „Three Black Crows Formation“ stellt aus Sicht der Candlestick-Analyse eine bearische Umkehrformation dar und könnte weiteres Downside-Potential bereithalten. Die Unterstützung im Bereich 88 Euro/MWh ist allerdings massiv. Aufgrund der Tatsache, dass sich hier zudem das 50%-Fibonacci-Retracement der gesamten Rallye befindet, sollten Stabilisierungshinweise weiterhin Beachtung finden. Diese sind allerdings nach wie vor nicht erkennbar, könnten sich jedoch zum Beispiel in Form von Candlestick-Umkehrsignalen zeigen. Zu achten wäre z.B. auf eine grüne Long-Day-Kerze, ein „Bullish Engulfing“ oder sonstige Candlestick-Formationen, die Kaufinteresse offenlegen. Das 61,8%-Fibonacci-Retracement bei 85,58 Euro/MWh stellt einen weiteren Support dar. Fällt die Notierung darunter, könnte es Richtung 80 Euro/MWh abwärts gehen. Aufgrund bislang fehlender Umkehr- bzw. Stabilisierungssignale werden wir mittelfristig neutral.



Chart 2a: Strom Cal 27 Base im Wochen-Liniendiagramm (EEX, nicht rollierend)



Chart: Tradesignal | Quelle: EEX

Chart 2b: Strom Cal 27 Base im Wochen-Candlestick-Chart (nicht rollierend)

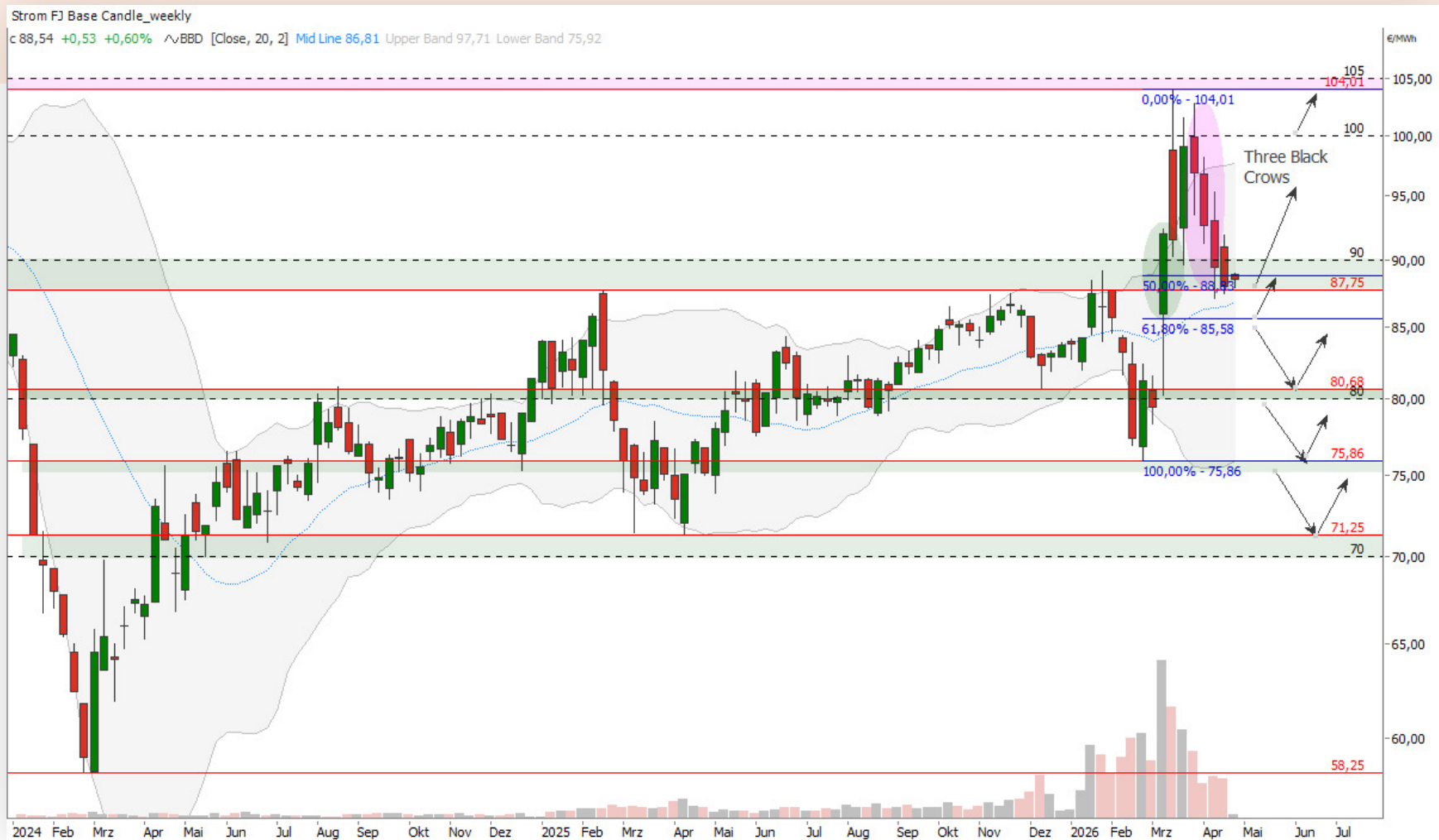


Chart: Tradesignal | Quelle: EEX



Technische Analyse Strom Cal 27 Base: Tageschart (kurzfristig)



Widerstände (Chart 3b)

- 102,8 €/MWh (tieferes Hoch)
- 100,4 €/MWh (oberes Bollinger Band)
- 100,0 €/MWh (psychologisches Level)
- 98,69 €/MWh (Verlaufshoch)
- 95,34 €/MWh (Verlaufshoch)
- 92,88 €/MWh (mittleres Bollinger Band)
- 91,85 €/MWh (Verlaufshoch)
- 90,00 €/MWh (psychologisches Level)
- 88,25 €/MWh (Oberkante Trendkanal)



Unterstützung (Chart 3b)

- 88,30 €/MWh (50-Tage-Linie)
- 85,34 €/MWh (unteres Bollinger Band)
- 87,30 €/MWh (61,8%-Fibo-Level)
- 87,06 €/MWh (Hammer-Tief)
- 84,54 €/MWh (200-Tage-Linie)
- 80,00 €/MWh (psychologisches Level)

+++ Markt geht in Konsolidierungsphase über +++

Rückblick

Tageschart 3b: Seit dem 23.03. bei 102,75 Euro/MWh hat sich beim Strom Cal 27 Base Future ein kurzfristiger Abwärtstrendkanal etabliert, der zum Ende letzter Woche einer harten Bewährungsprobe unterzogen wurde. Am Montag der KW 16 verläuft die Trendkanal-Oberkante bei 88,25 Euro/MWh und wird mit dem Schlusskurs bei 88,54 Euro/MWh zaghaft seitlich durchlaufen. Damit zeigt sich in den letzten neun Handelstagen eine seitwärts gerichtete Konsolidierungsphase, die einen kurzfristigen Boden und eine technische Gegenbewegung einleiten könnte. Denn den Strombullen gelingt es weiterhin, den stabilen Support rund um die 88-Euro-Marke zu verteidigen. Die 90-Euro-Marke hat sich in den letzten Handelstagen erneut als psychologischer Widerstand etabliert.

Ausblick

Ein Tages-Close oberhalb von 90 Euro/MWh würde die kurzfristige Trading-Range der letzten Handelstage bullish auflösen und ein Kaufsignal generieren (siehe auch Stundenchart 4). Eine nächste relevante Barriere befindet sich bei 91,85 Euro/MWh, wo zeitnah auch das fallende mittlere Bollinger Band (92,9 Euro/MWh) zu finden sein dürfte. Ein Anstieg darüber wäre bullish zu sehen, woraufhin die Kurse in Richtung Hoch vom 07.04. bei 95,34 Euro/MWh tendieren könnten. Der mit der 30-Zähler-Marke kämpfende RSI-Indikator signalisiert eine erhöhte Rebound-Gefahr, zumal die Preise seit dem Hoch bei 104,01 Euro/MWh bereits um 16 Prozent gefallen sind. Der Kumulati-

ons-Support, bestehend aus der steigenden 50-Tage-Linie (88,3 Euro/MWh) und dem 61,8%-Fibonacci-Retracement (87,3 Euro/MWh) stellt weiterhin eine relevante Schaltstelle für das Erreichen der 200-Tage-Linie dar (84,5 Euro/MWh). Erhöhtes Kaufinteresse sollte auf diesem viel beachteten gleitenden Durchschnitt nicht verwundern.

Fazit

Seit der bullischen Hammerkerze vom 08.04. tendieren die Preise des Strom Cal 27 Base Futures volatil seitwärts. Auch mit Blick auf den ADX (< 20 in Chart 3c), der eine nachlassende Trendstärke dokumentiert, bestätigt sich die Vermutung, dass das Bewegungspotenzial zunächst begrenzt zu sein scheint. Der Markt geht in eine Konsolidierungsphase über. Ein Schlusskurs oberhalb von 90 Euro/MWh könnte die Strombullen motivieren, während ein Rückfall der Preise unter 87 Euro/MWh neues Downside-Potenzial in Richtung 200-Tage-Linie bereithalten dürfte. Im Trading zeigen wir uns kurzfristig neutral gestimmt.



Chart 3a: Strom Cal 27 Base im Linien-Tageschart (EEX, nicht rollierend)



Chart: Tradesignal | Quelle: EEX

Chart 3b: Strom Cal 27 Base im Candlestick-Tageschart (EEX, nicht rollierend)

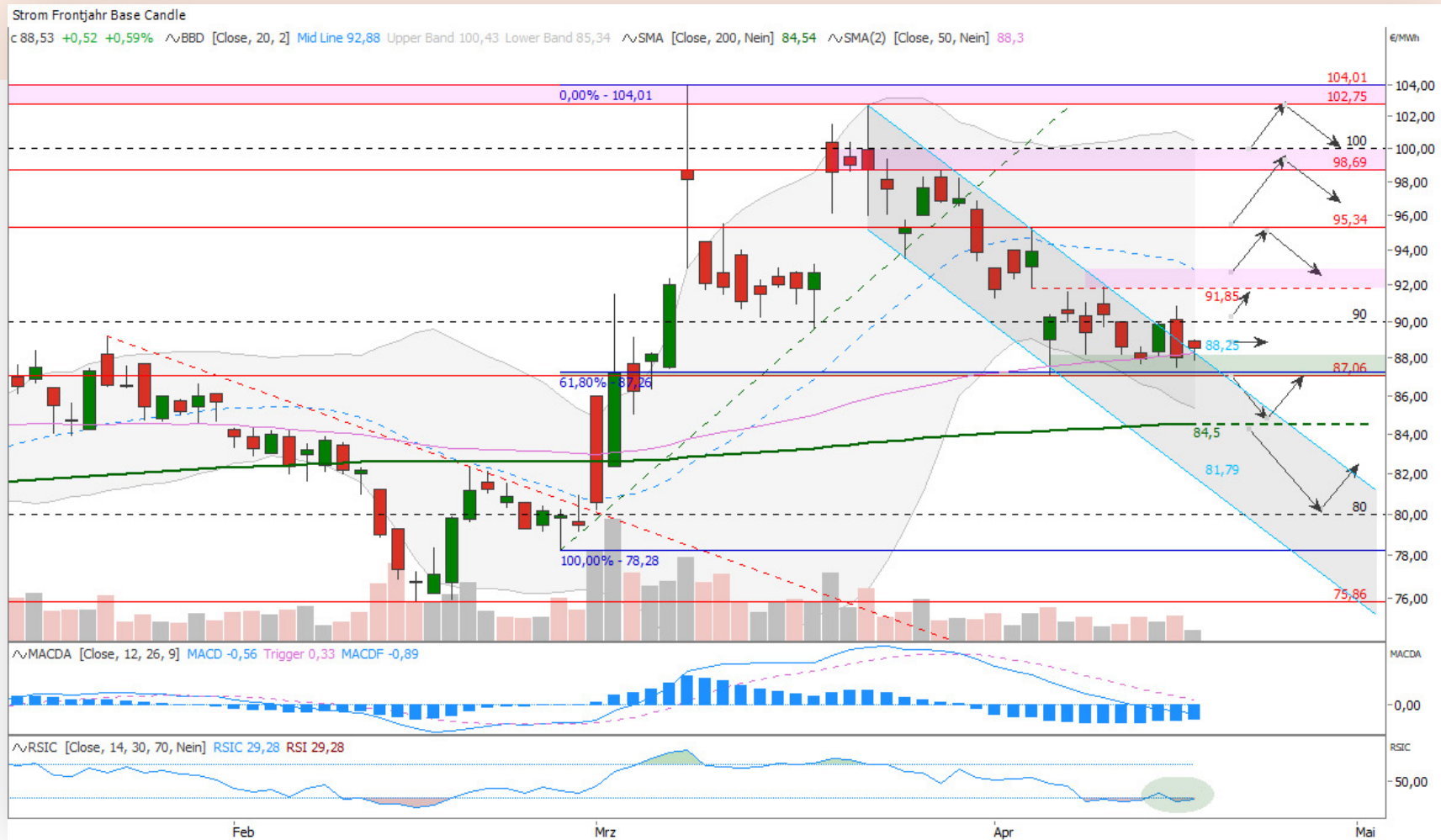


Chart: Tradesignal | Quelle: EEX

Chart 3c: Indikatoren-Konstellation Strom Cal 27 Base (daily)

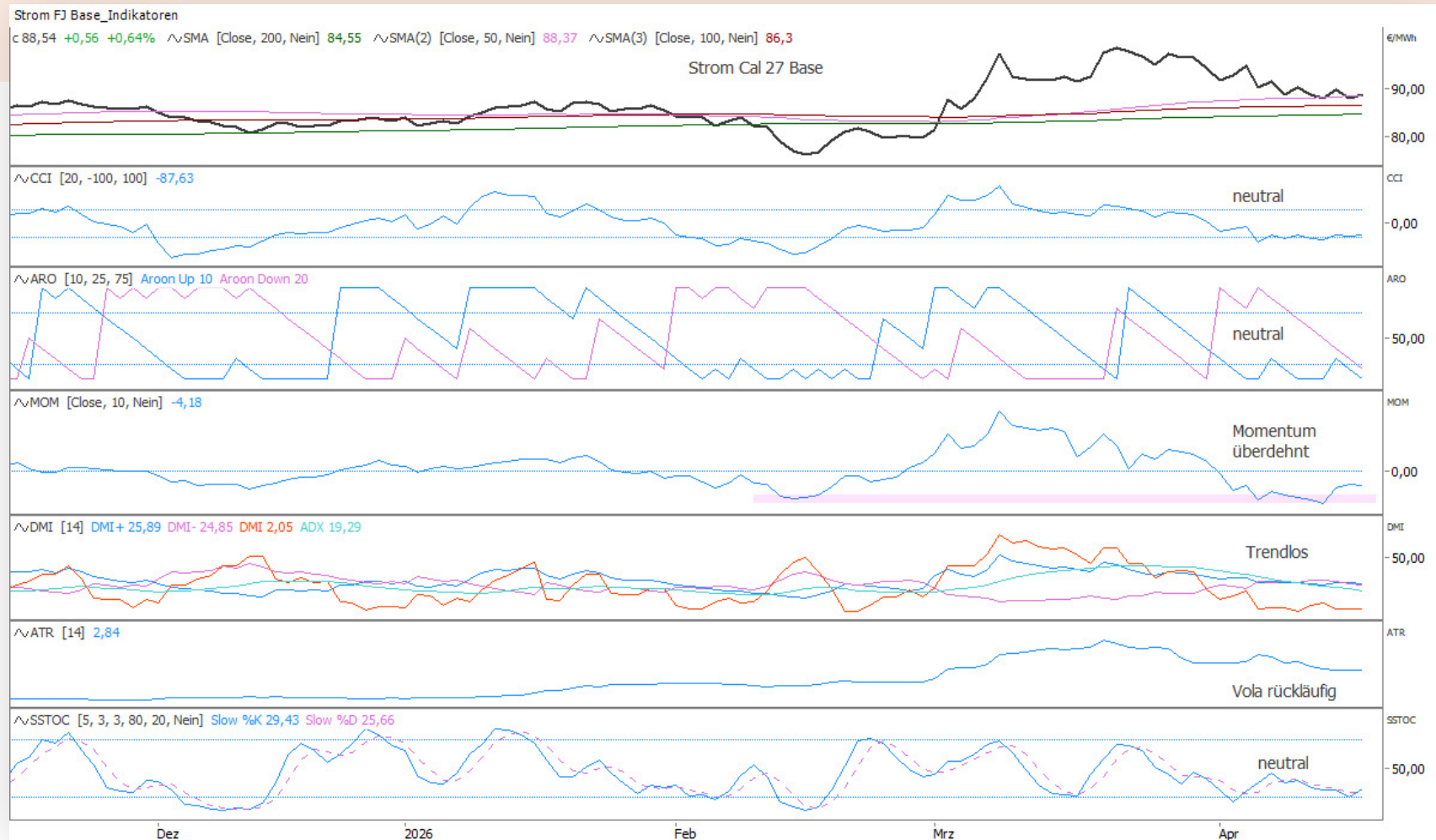


Chart: Tradesignal | Quelle: EEX

Chart 4: Strom Cal 27 Base im Stundenchart (EEX)



Chart: Tradesignal | Quelle: EEX



Management Summary (Beschaffung / Trading)



Langfristig (Wochen-Linienchart)

Wochen-Linien-Chart 2a: Der Strom Cal 27 Base Future befindet sich seit Februar 2024 in einem intakten langfristigen Aufwärtstrend, gekennzeichnet durch markant höher liegende Hochs und Tiefs. Seit Juni 2025 befindet sich der Strom-Kontrakt zudem in einem Golden-Cross-Markt. Dieses liegt vor, wenn die 50-Tage-Linie oberhalb der 200-Tage-Linie notiert und beide gleitenden Durchschnitte eine positive Steigung aufweisen (siehe Chart 2a). Bereits im letzten Jahr kreuzte die 50-Tage-Linie die 200-Tage-Linie von unten nach oben, womit ein übergeordneter Bullenmarkt begründet wird. In den letzten drei Handelswochen ist der Future wieder bis in den Bereich 88 Euro/MWh zurückgefallen.



Mittelfristig (Wochenchart)

Die „Three Black Crows Formation“ stellt aus Sicht der Candlestick-Analyse eine bearische Umkehrformation dar und könnte weiteres Downside-Potential bereithalten. Die Unterstützung im Bereich 88 Euro/MWh ist allerdings massiv. Aufgrund der Tatsache, dass sich hier zudem das 50%-Fibonacci-Retracement der gesamten Rallye befindet, sollten Stabilisierungshinweise weiterhin Beachtung finden. Diese sind allerdings nach wie vor nicht erkennbar, könnten sich jedoch zum Beispiel in Form von Candlestick-Umkehrsignalen zeigen. Zu achten wäre z.B. auf eine grüne Long-Day-Kerze, ein „Bullish Engulfing“ oder sonstige Candlestick-Formationen, die Kaufinteresse offenlegen. Das 61,8%-Fibonacci-Retracement bei 85,58 Euro/MWh stellt einen weiteren Support dar.



Kurzfristig (Tages- und Stundenchart)

Seit der bullischen Hammerkerze vom 08.04. tendieren die Preise des Strom Cal 27 Base Futures volatil seitwärts. Auch mit Blick auf den ADX (< 20 in Chart 3c), der eine nachlassende Trendstärke dokumentiert, bestätigt sich die Vermutung, dass das Bewegungspotenzial zunächst begrenzt zu sein scheint. Der Markt geht in eine Konsolidierungsphase über. Ein Schlusskurs oberhalb von 90 Euro/MWh könnte die Strombullen motivieren, während ein Rückfall der Preise unter 87 Euro/MWh neues Downside-Potenzial in Richtung 200-Tage-Linie bereithalten dürfte. Im Trading zeigen wir uns kurzfristig neutral gestimmt.

Besuchen Sie uns auch hier:



cert-tema.de



research@enerchase.de



enerchase-akademie.de



[EnerChase GmbH & Co. KG](#)

Chartbook A: Strom Cal 27 Base - Ichimoku Kinko Hyo (Kumo)



Chart: Tradesignal | Quelle: EEX

Chartbook B: Point & Figure Chart Strom Cal 27 Base



Chart: Tradesignal | Quelle: EEX

Chartbook C: Strom Frontmonat Base (daily, nicht rollierend)



Chart: Tradesignal | Quelle: EEX

Chartbook D: Strom Frontquartal Base (daily, nicht rollierend)



Chart: Tradesignal | Quelle: EEX

Chartbook E: Strom Cal 28 Base im Tageschart (EEX, nicht rollierend)

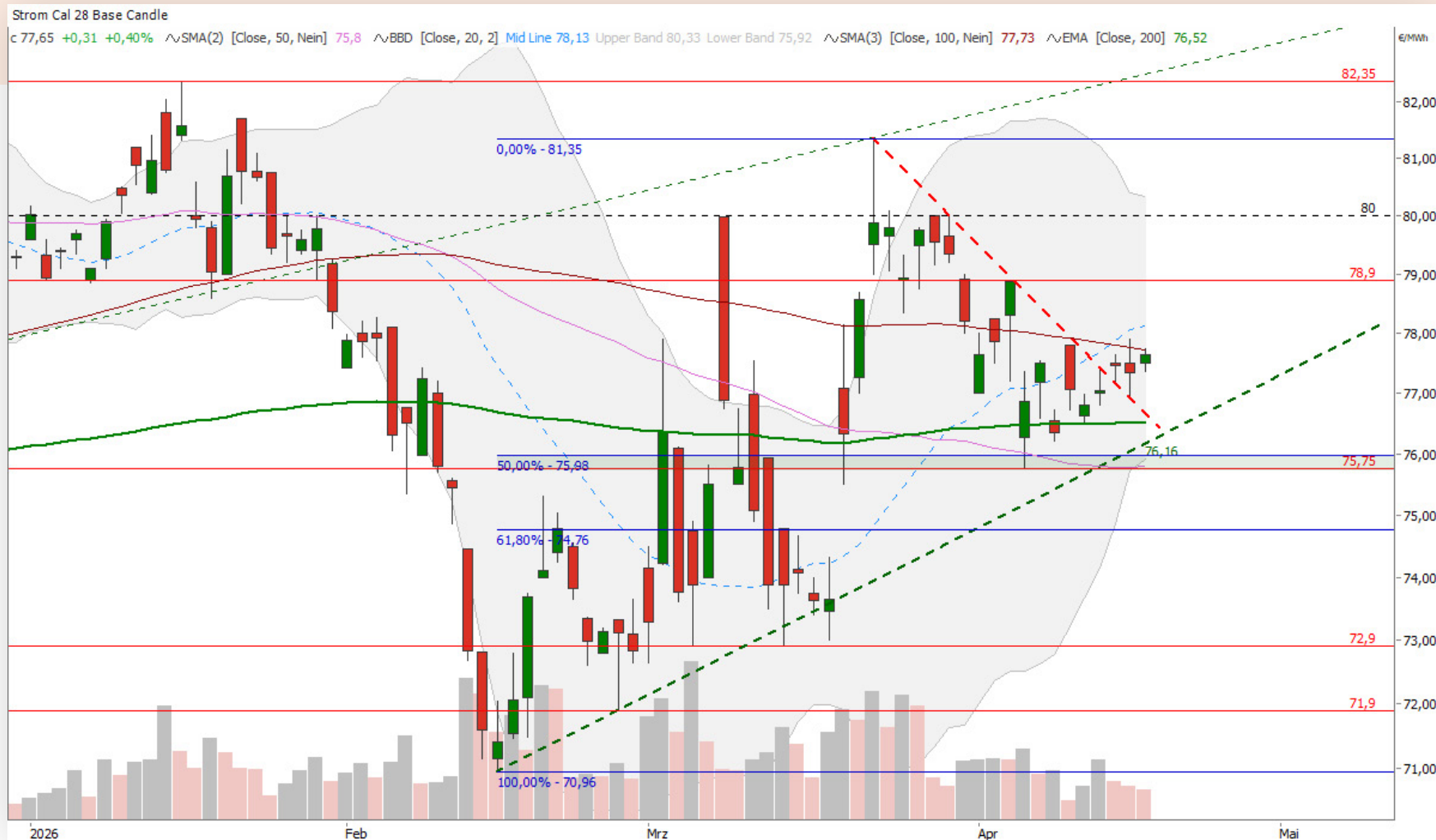


Chart: Tradesignal | Quelle: EEX

Chartbook F: Strom Cal 29 Base im Tageschart (EEX, nicht rollierend)

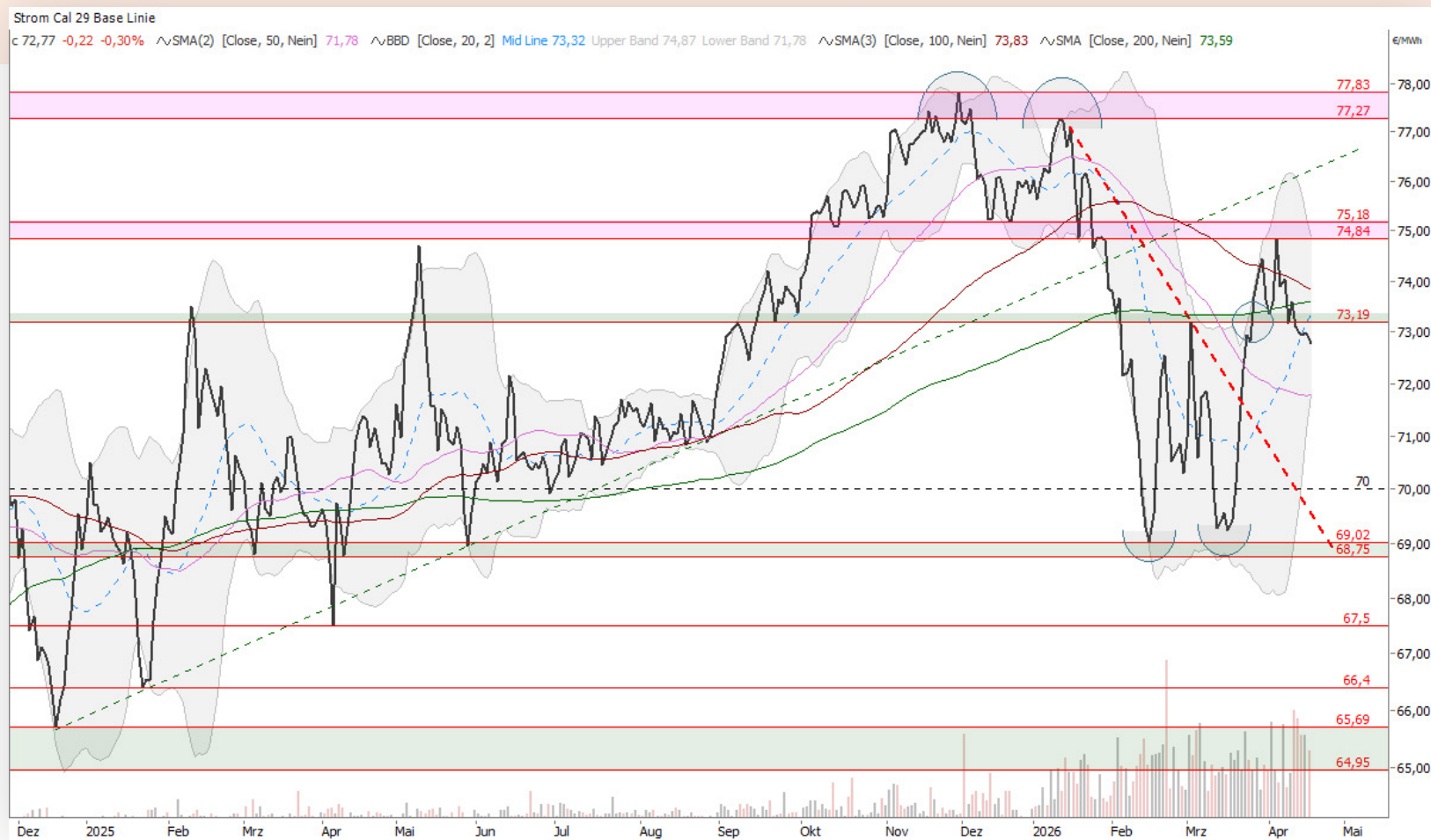


Chart: Tradesignal | Quelle: EEX

Chartbook G: Strom Frontjahre Base - Futures Curve

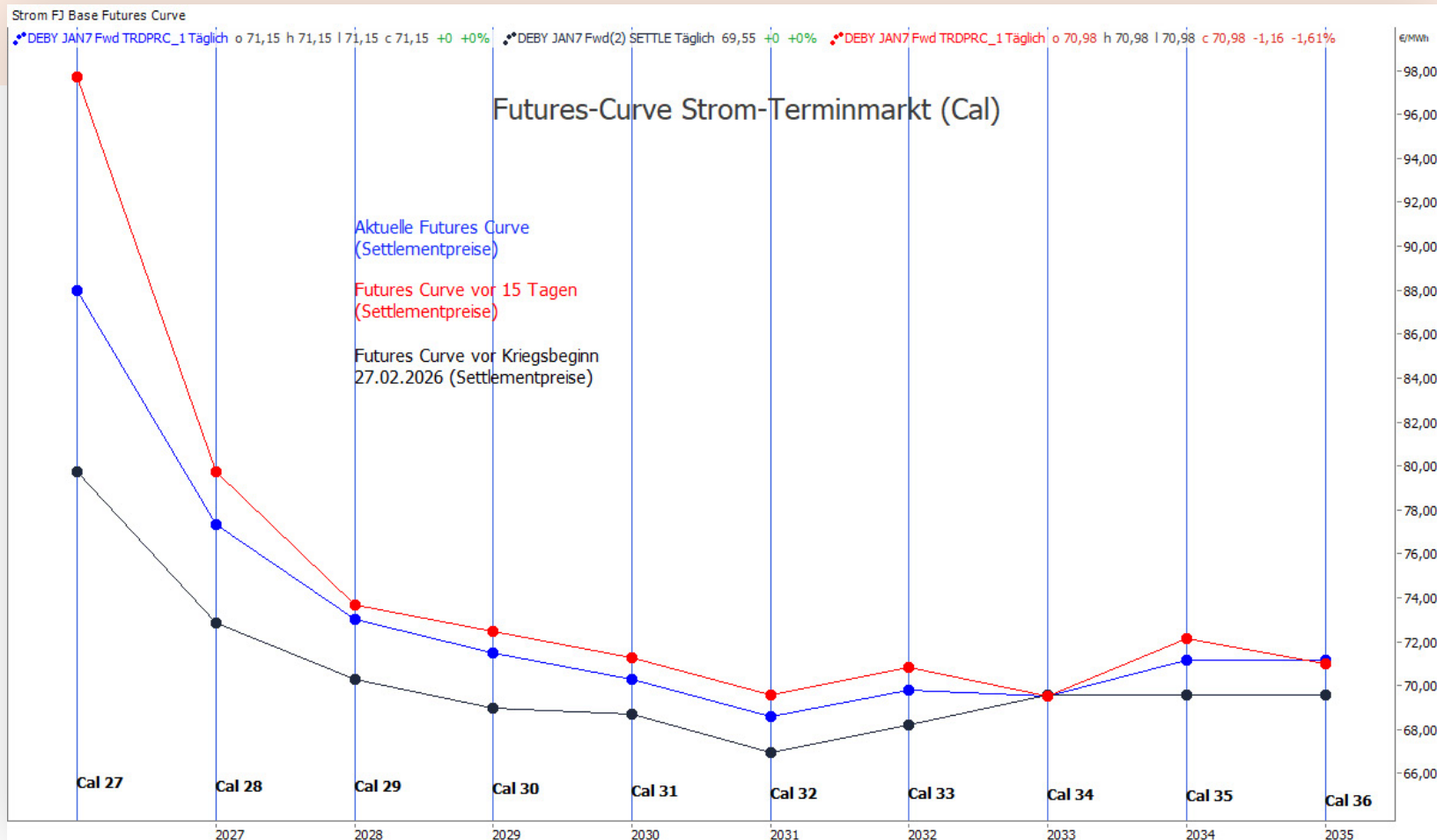


Chart: Tradesignal | Quelle: EEX

Chartbook H: Seasonality-Heatmap Strom Frontjahr Base

Strom DE Base Frontjahr												
DE Base	Januar	Februar	März	April	Mai	Juni	Juli	August	September	Oktober	November	Dezember
2025	2,2%	-13,7%	0,4%	-4,3%	5,2%	-1,2%	4,8%	-5,9%	1,7%	2,1%	0,5%	-1,7%
2024	-8,9%	-8,7%	9,4%	9,9%	8,6%	-6,6%	3,1%	2,5%	-10,0%	-3,6%	16,4%	-1,3%
2023	-23,6%	-15,7%	2,0%	-2,5%	-16,9%	15,7%	0,5%	-6,8%	-10,0%	-2,4%	-13,3%	-12,1%
2019	-11,5%	-0,8%	-4,5%	7,3%	-4,9%	4,0%	4,2%	-6,1%	-0,3%	-2,0%	-1,6%	-13,1%
2018	-9,4%	-1,5%	6,4%	8,9%	3,8%	6,3%	1,7%	14,7%	7,1%	-8,2%	5,0%	4,8%
2017	-13,3%	0,4%	-2,4%	0,7%	1,6%	1,9%	2,0%	6,1%	4,2%	6,4%	-1,1%	4,0%
2016	-15,9%	-8,9%	4,7%	10,2%	6,2%	0,5%	4,2%	-5,5%	10,8%	17,4%	-7,0%	10,3%
2015	-2,9%	3,0%	-2,6%	-0,8%	-1,4%	1,7%	-2,2%	-3,6%	-4,2%	2,2%	-0,5%	-5,1%
AVG	-10,4%	-5,7%	1,7%	3,7%	0,3%	2,8%	2,3%	-0,6%	-0,1%	1,5%	-0,2%	-1,8%

Datenquelle: EEX | eigene Darstellung

Chartbook I: Strom Frontjahr Base - Korrelationen

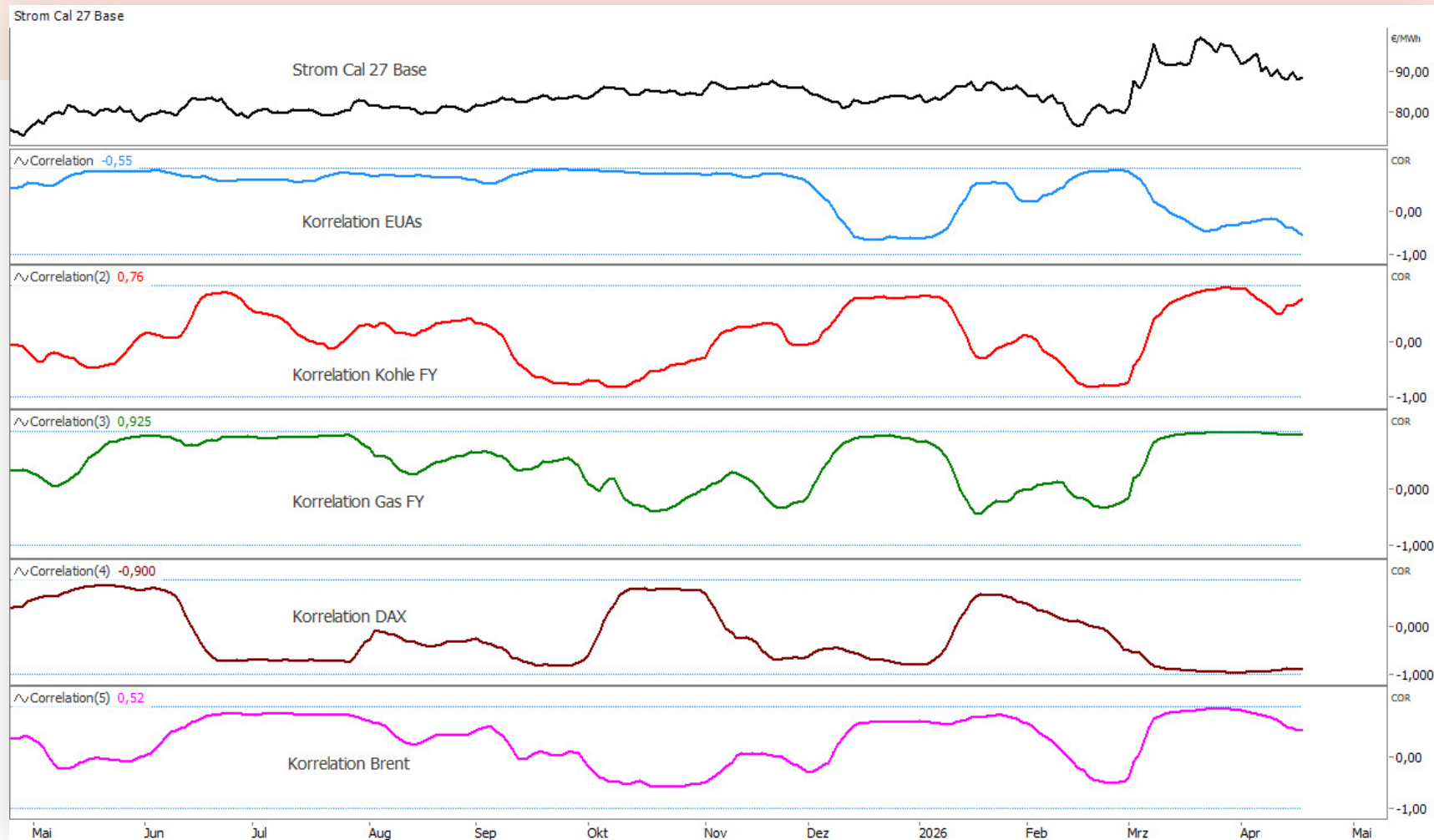


Chart: Tradesignal | Quelle: EEX

Risikohinweis

Die genannten Stoppmarken und Kursziele sind als Orientierungspunkte und Anlaufzonen zu verstehen und hängen maßgeblich vom eigenen Risiko- und Moneymanagement ab. Bitte achten Sie auf die genannten Unterstützungen und Widerstände, sie könnten entscheidende Marken für die weitere Kursentwicklung darstellen. Setzen Sie zudem bei Ihren Handelsaktivitäten selbständig Ihren Stopp in Abhängigkeit von Ihrer Positionsgröße und Ihres zur Verfügung stehenden Risikokapitals!

Charts erstellt mit Tradesignal®
Daten von ICE Data Services

Zeitliche Orientierung:

langfristig > 1 Monat
mittelfristig > 1 Woche bis 4 Wochen
kurzfristig < 1 Woche, wenige Stunden

Rechtliche Hinweise

Autor: Stefan Küster

Datum: erstellt am 20.04.2026

Verantwortlich: Diese Analyse wurde von der EnerChase GmbH & Co. KG (im Folgenden „EnerChase“) produziert.

Mögliche Interessenkonflikte: Mitarbeiter oder Gesellschafter, verbundene Unternehmen oder Beratungskunden der EnerChase GmbH & Co. KG könnten zum Zeitpunkt der Erstellung dieser Analyse in den besprochenen Derivaten oder Basiswerten investiert sein.

Keine Anlageberatung: Die Inhalte unserer Analysen dienen lediglich der Information und stellen keine individuelle Anlageberatung, Empfehlung oder Aufforderung zum Kauf oder Verkauf von Energie oder Derivaten dar.

Haftungsausschluss: Die EnerChase übernimmt in jedem Fall weder eine Haftung für Ungenauigkeiten, Fehler oder Verzögerungen noch für fehlende Informationen oder deren fehlerhafte Übermittlung. Handlungen oder unterlassene Handlungen basierend auf den von der EnerChase veröffentlichten Analysen geschehen auf eigene Verantwortung. Es wird jegliche Haftung seitens EnerChase ausgeschlossen, sowohl für direkte wie auch für indirekte Schäden und Folgeschäden, welche im Zusammenhang mit der Verwendung der Informationen entstehen können.



Analyst:

Stefan Küster

cert. TEMA - certified Technical Energy Market Analyst | CFTe

Energieökonom (Dipl.- Vw.)

kuester@enerchase.de

Impressum

Angaben nach § 5 TMG und
Verantwortlich für den Inhalt nach § 55 Abs. 2 RStV:
EnerChase GmbH & CO. KG
Taubnesselweg 5
47877 Willich
Deutschland

Sitz: Willich, eingetragen im Handelsregister des Amtsgerichts Krefeld unter HRA 7101, vertreten durch die persönlich haftende Gesellschafterin EnerChase Verwaltung GmbH, Sitz: Willich, eingetragen im Handelsregister des Amtsgerichts Krefeld unter HRB 18393 diese vertreten durch die Geschäftsführer Stefan Küster und Dennis Warschewitz.

Nutzungsbedingungen / Disclaimer

Die Analysen der EnerChase GmbH & Co. KG (im Folgenden „EnerChase“) richten sich an institutionelle professionelle Marktteilnehmer. Die Analysen von EnerChase sind für die allgemeine Verbreitung bestimmt und dienen ausschließlich zu Informationszwecken und stellen insbesondere keine Anlageberatung, Empfehlung oder Aufforderung zum Kauf oder Verkauf von Energie oder Derivaten dar und beziehen sich nicht auf die spezifischen Anlageziele, die finanzielle Situation bzw. auf etwaige Anforderungen von Personen. Handlungen basierend auf den von EnerChase veröffentlichten Analysen geschehen auf eigene Verantwortung der Nutzer. Grundsätzlich gilt, dass die Wertentwicklung in der Vergangenheit keine Garantie für die Wertentwicklung in der Zukunft ist. Vergangenheitsbezogene Daten bieten keinen Indikator für die zukünftige Wertentwicklung. Die Analysen beinhalten die subjektive Auffassung des Autors zum Energiemarkt aufgrund der ihm tatsächlich zur Verfügung stehenden Daten und Informationen, geben mithin sowohl hinsichtlich der Herkunft der Daten und Informationen als auch der hierauf aufbauenden Prognose den subjektiven Blick des Autors auf das Marktgeschehen wider im Zeitpunkt der Erstellung der jeweiligen Analyse.

1. Haftungsbeschränkung EnerChase

Wir übernehmen keine Haftung für direkte wie auch für indirekte Schäden und Folgeschäden, welche im Zusammenhang mit der Verwendung der Informationen entstehen können mit Ausnahme für Schäden, die auf einer vorsätzlichen oder grob fahrlässigen Pflichtverletzung unsererseits oder einer vorsätzlichen oder grob fahrlässigen Pflichtverletzung einer unserer Erfüllungsgehilfen beruhen. Insbesondere besteht keine Haftung dafür, dass sich die in den Analysen enthaltenen Prognosen auch bewahrheiten. Die Informationen und Prognosen auf der Website sowie in dieser Analyse wurden mit großer Sorgfalt zusammengestellt. Für die Richtigkeit, Aktualität und Vollständigkeit kann gleichwohl keine Gewähr übernommen werden, auch auf eine Verlässlichkeit der Daten hat der Nutzer keinen Anspruch. Des Weiteren wird die Haftung für Ausfälle der Dienste oder Schäden jeglicher Art bspw. aufgrund von DoS-Attacken, Computerviren oder sonstigen Attacken ausgeschlossen. Die Nutzung der Inhalte dieser Analyse, der Webseite oder des MarketLetters erfolgt auf eigene Gefahr des Nutzers.

2. Schutzrechte

Eine vollständige oder teilweise Reproduktion, Übertragung (auf elektronischem oder anderem Wege), Änderung, Nutzung der Analysen oder ein Verweis darauf für allgemeine oder kommerzielle Zwecke ist ohne unsere vorherige schriftliche Zustimmung nicht gestattet. Die genannten und ggf. durch Dritte geschützten Marken- und Warenzeichen unterliegen uneingeschränkt den Bestimmungen des jeweils gültigen Kennzeichenrechts und den Besitzrechten der jeweiligen eingetragenen Berechtigten. Allein aufgrund der bloßen Nennung ist nicht der Schluss zu ziehen, dass Markenzeichen nicht durch Rechte Dritter geschützt sind. Die Autoren von EnerChase beachten in allen Publikationen die Urheberrechte der verwendeten Grafiken und Texte. Sie nutzen eigenhändig erstellte Grafiken und Texte oder greifen auf lizenzfreie Grafiken und Texte zurück. Bei Bekanntwerden von Urheberrechtsverletzungen werden derartige Inhalte umgehend entfernt. Jede vom deutschen Urheber- und Leistungsschutzrecht nicht zugelassene Verwertung bedarf der vorherigen schriftlichen Zustimmung des Anbieters oder jeweiligen Rechteinhabers. Dies gilt insbesondere für Vervielfältigung, Bearbeitung, Übersetzung, Einspeicherung, Verarbeitung bzw. Wiedergabe von

Inhalten in Datenbanken oder anderen elektronischen Medien und Systemen. Die unerlaubte Vervielfältigung oder Weitergabe einzelner Inhalte oder kompletter Seiten ist nicht gestattet und strafbar. Der Inhalt der Analysen darf nicht kopiert, verbreitet, verändert oder Dritten zugänglich gemacht werden.

3. Hinweis zu externen Links

Die Analysen, die Website oder der MarketLetter enthalten Verknüpfungen zu Websites Dritter („externe Links“). Diese Websites unterliegen der Haftung der jeweiligen Betreiber. Der Anbieter hat bei der erstmaligen Verknüpfung der externen Links die fremden Inhalte daraufhin überprüft, ob etwaige Rechtsverstöße bestehen. Zu dem Zeitpunkt waren keine Rechtsverstöße ersichtlich. Der Anbieter hat keinerlei Einfluss auf die aktuelle und zukünftige Gestaltung und auf die Inhalte der verknüpften Seiten. Das Setzen von externen Links bedeutet nicht, dass sich der Anbieter die hinter dem Verweis oder Link liegenden Inhalte zu eigen macht. Eine ständige Kontrolle der externen Links ist für den Anbieter ohne konkrete Hinweise auf Rechtsverstöße nicht zumutbar. Bei Kenntnis von Rechtsverstößen werden jedoch derartige externe Links unverzüglich gelöscht.

4. Hinweis nach § 85 WpHG

Unsere Tätigkeit ist gemäß § 86 WpHG bei der BaFin angezeigt. Wir möchten darauf hinweisen, dass Stefan Küster als Autor der Analysen zum Zeitpunkt der Analyseerstellung in den besprochenen Basiswerten investiert sein könnte. Im Gesellschafterkreis der EnerChase liegen weitere Beteiligungen an Unternehmen vor, die in den besprochenen Basiswerten investiert sein könnten. Jedoch besteht kein beherrschender Einfluss durch die betroffenen Gesellschafter (Offenlegung gemäß § 85 WpHG wegen möglicher Interessenkonflikte).

Eine Weitergabe der Inhalte an Unternehmen oder Unternehmensteile, die Finanzportfolioverwaltung oder unabhängige Honorar-Anlageberatung erbringen, ist nur gestattet, wenn mit EnerChase hierfür eine Vergütung vereinbart wurde. Die Informationen und Analysen sind nicht für Privatpersonen bestimmt.

Die Charts werden mit Tradesignal® erstellt (www.tradesignal.com). Tradesignal® ist eine eingetragene Marke der Trayport Germany GmbH. Nicht autorisierte Nutzung oder Missbrauch ist ausdrücklich verboten. Daten von ICE Data Services.