



# +++ WeeklyTrading Strom +++ Im Fokus: Strom Cal 27 Base

## Rückblick

1 Preisentwicklung Strom Frontjähre Base

## Ausblick

2 Strom EPEX Day-Ahead Basepreis

3 Technische Analyse Wochenchart

4 Abbildungen Wochencharts

5 Technische Analyse Tageschart

6 Abbildungen Tagescharts / Indikatoren

7 Abbildung Stundenchart

## Gesamtfazit

9 Management Summary

## Chartbook

8 Grafiken und Charts zum Strommarkt



Rückblick

+++ Indexierte vs. absolute Preisentwicklung Strom FJ Base (seit 02.01.2026) +++

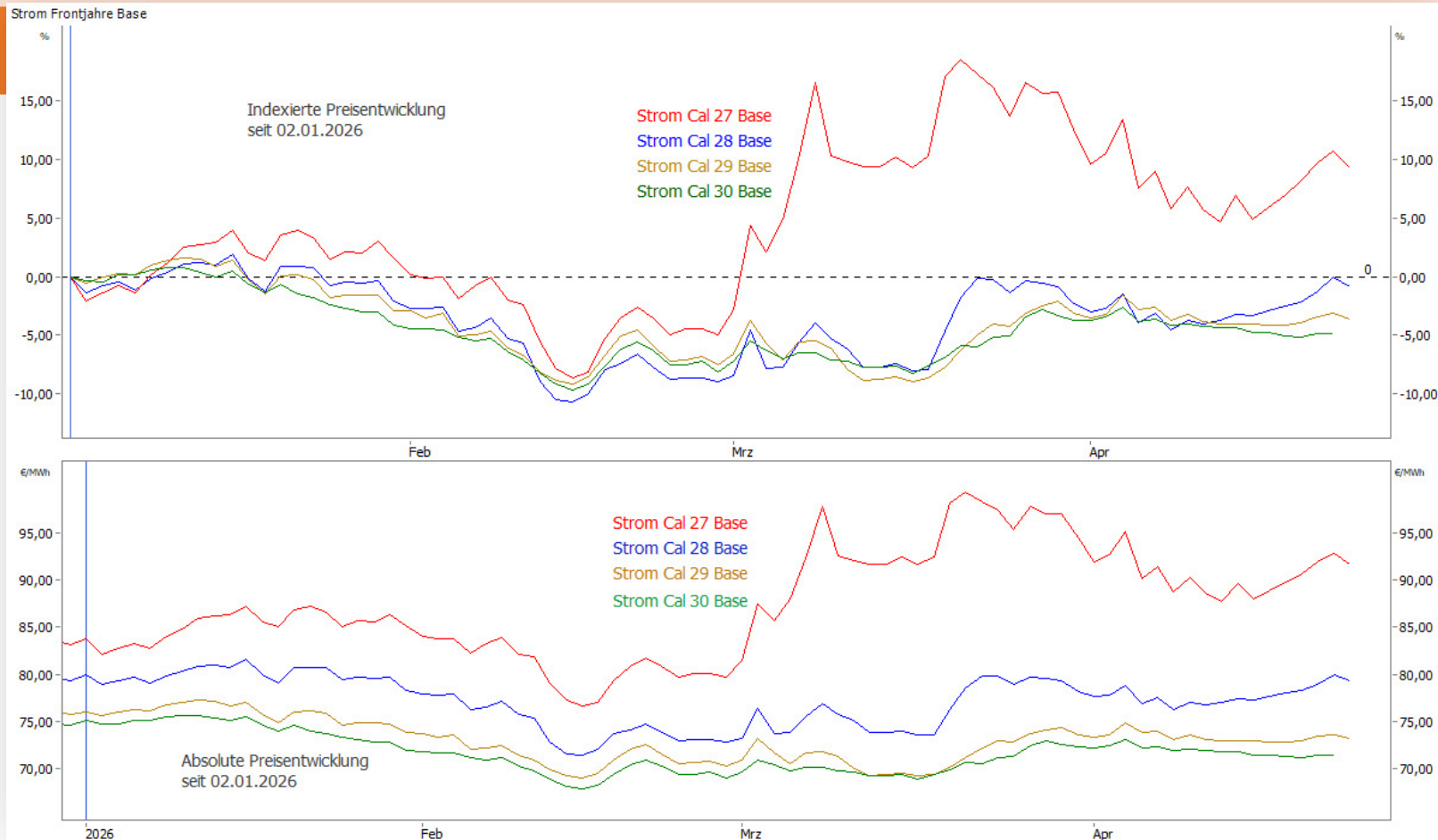
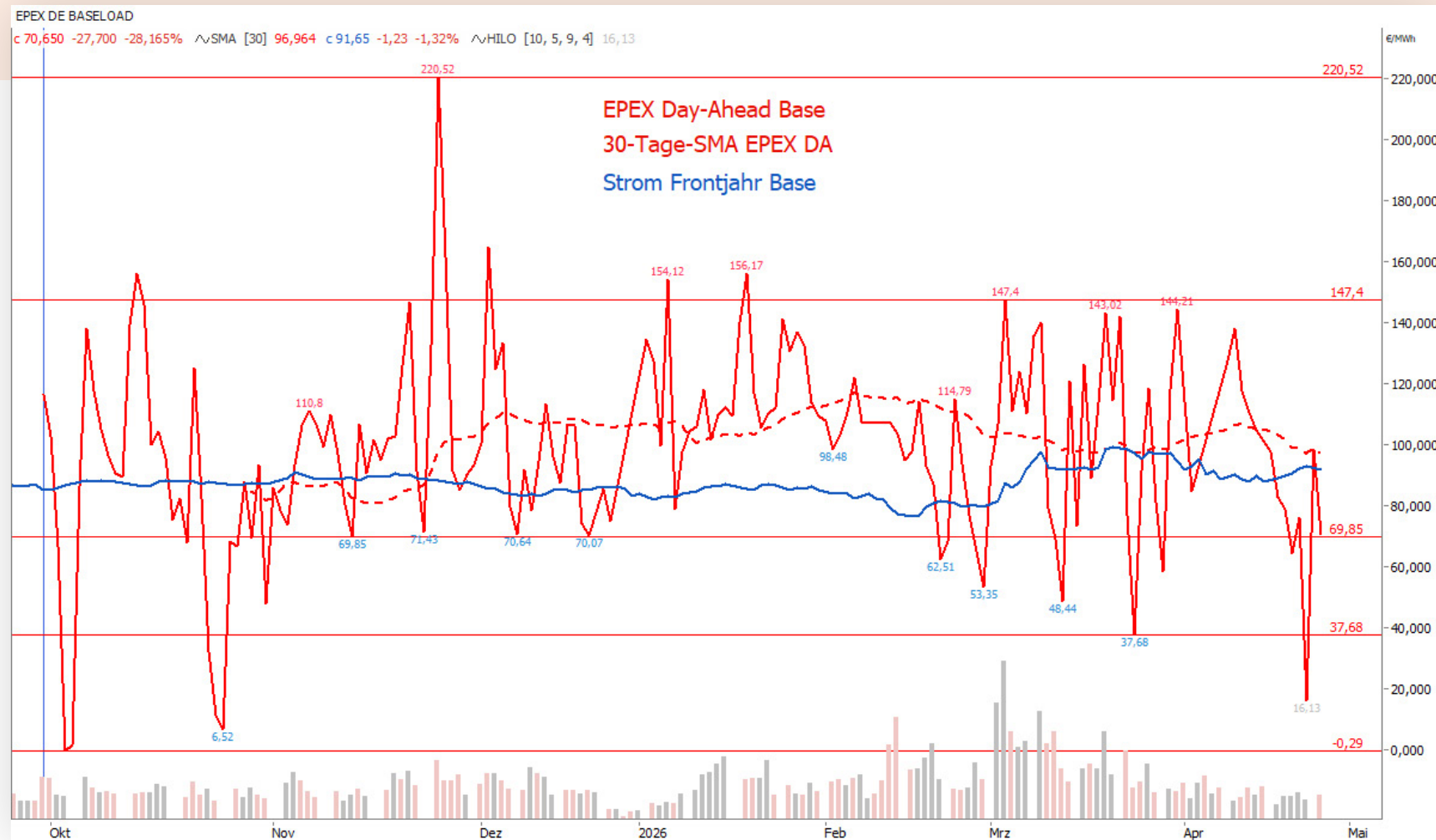


Chart: Tradesignal | Quelle: EEX

## Chart 1: EPEX DE Day-Ahead Base (Tagespreise) vs. Strom Frontjahr Base





## Technische Analyse Strom Cal 27 Base: Wochenchart (mittelfristig)



### Widerstände (Chart 2b)

110,0 €/MWh (psychologische Marke)  
105,0 €/MWh (psychologische Marke)  
104,0 €/MWh (Panikhoch)  
100,0 €/MWh (psychologische Marke)  
98,62 €/MWh (oberes Bollinger Band)  
93,35 €/MWh (Vorwochen-Hoch)



### Unterstützung (Chart 2b)

90,00 €/MWh (psychologische Marke)  
87,49 €/MWh (mittleres Bollinger Band)  
87,06 €/MWh (Korrekturtief)  
80,68 €/MWh (Verlaufstief)  
80,00 €/MWh (psychologische Marke)  
75,86 €/MWh (großes Korrekturtief)  
71,25 €/MWh (Doppeltief 2025)  
70,00 €/MWh (psychologisches Level)

+++ Stabilisierungssignal in Form eines „Morning-Stars“ +++

### Rückblick

Wochenchart 2b: Der Strom Cal 27 Base Future befindet sich seit Januar 2024 in einem übergeordneten, wenn auch volatilen Aufwärtstrend, der durch sukzessiv höhere markante Hochs und Tiefs gekennzeichnet ist. Ausgangspunkt war das Niveau bei 58,25 Euro/MWh. Das letzte markante Korrekturtief bildete sich Mitte Februar bei 75,86 Euro/MWh aus, bevor die „Nahost-Rally“ einsetzte und den Future dynamisch über den langfristig bedeutsamen Widerstand bei 88-90 Euro/MWh führte. Das bisherige Trendhoch liegt bei 104 Euro/MWh. Von dort aus kam der Strom-Future in den letzten Wochen wieder merklich zurück und hat in den letzten Handelswochen größere rote Wochenkerzen ausgeprägt, was auf eine „Three Black Crows“-Formation schließen lässt. Diese Formation signalisiert eine bearische Trendwende, bei der anhaltender Verkaufsdruck auf weiter fallende Preise hindeuten könnte. Auch in der KW 16 kam es zu einem tieferen Wochen-Close bei 88,01 Euro/MWh. In KW 17 stabilisierten sich die Preise auf der ehemaligen Widerstandszone bei 88 Euro/MWh. Aus mittel- bis langfristiger Sicht fungiert dieser Bereich weiterhin als zentrale Unterstützungszone und Gradmesser für die Intaktheit des bullischen Trends. Hier befindet sich das 50%-Fibo-Retracement (88,83 Euro/MWh) der gesamten Rallye seit dem Tief bei 75,86 Euro/MWh. In KW 17 kam es zu einer grünen Wochenkerze. Das Wochentief lag bei 87,86 Euro/MWh und das Wochenhoch bei 93,35 Euro/MWh.

### Ausblick

Die Unterstützung im Bereich 88 Euro/MWh erweist sich als massiv. Aufgrund der Tatsache, dass sich hier das 50%-Fibonacci-Retracement der gesamten Rallye befindet, sollten Stabilisierungshinweise weiterhin Beachtung finden. Diese sind nun erstmals mit Abschluss der KW 17 in Form einer grünen „Long-Week“ erkennbar. Die drei vergangenen Wochenkerzen ergeben zusammen eine „Morning-Star“-Umkehrformation aus der Candlestick-Analyse, welche Kaufinteresse offenlegt und nach Thomas Bulkowski in 78% der Fälle zu einem „Bullish Reversal“ führt (US-Aktienmarkt). Die 87-Euro-Marke bildet nun das Korrekturtief aus und stellt mit dem 61,8%-Fibonacci-Retracement bei 85,58 Euro/MWh fortan einen breiten Supportbereich dar. Fällt die Notierung darunter, könnte es in Richtung 80 Euro/MWh abwärts gehen. Aufgrund nun vorhandener Umkehr- bzw. Stabilisierungssignale in Form einer „Morning-Star“-Formation werden wir mittelfristig wieder bullish.



## Chart 2a: Strom Cal 27 Base im Wochen-Linienchart (EEX, nicht rollierend)

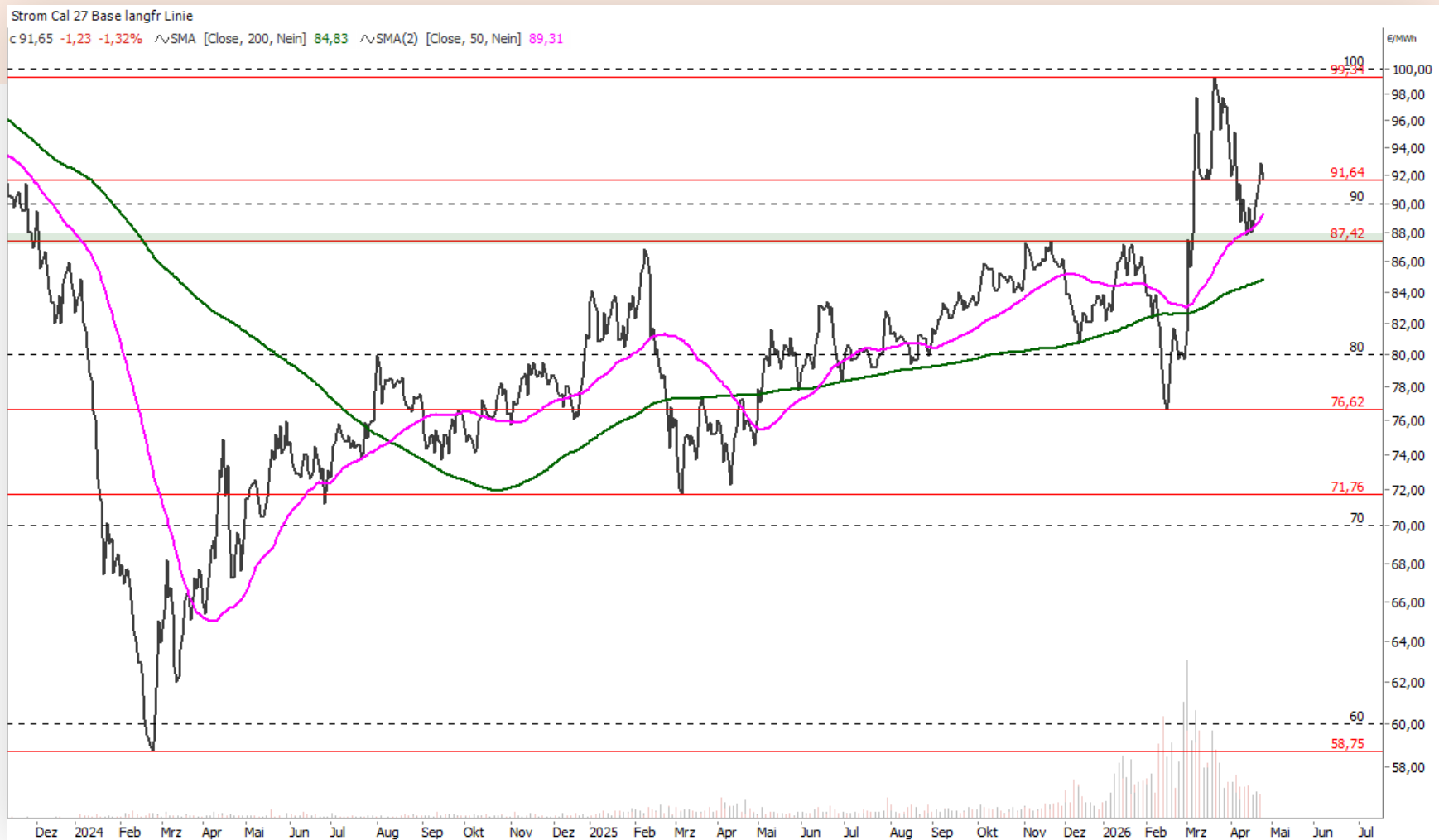


Chart: Tradesignal | Quelle: EEX

## Chart 2b: Strom Cal 27 Base im Wochen-Candlestick-Chart (nicht rollierend)



Chart: Tradesignal | Quelle: EEX



## Technische Analyse Strom Cal 27 Base: Tageschart (kurzfristig)



### Widerstände (Chart 3b)

- 100,0 €/MWh (psychologisches Level)
- 98,69 €/MWh (Verlaufshoch)
- 96,45 €/MWh (61,8%-Fibo-Retracement)
- 96,44 €/MWh (oberes Bollinger Band)
- 95,34 €/MWh (Verlaufshoch)
- 94,58 €/MWh (50%-Fibo-Retracement)
- 93,35 €/MWh (Hoch des Dojis)



### Unterstützung (Chart 3b)

- 91,37 €/MWh (mittleres Bollinger Band)
- 90,80 €/MWh (Nackelinie Doppelboden)
- 90,00 €/MWh (psychologisches Level)
- 89,26 €/MWh (50-Tage-Linie)
- 87,26 €/MWh (61,8%-Fibo-Level)
- 87,06 €/MWh (Hammer-Tief)
- 86,30 €/MWh (unteres Bollinger Band)
- 84,54 €/MWh (200-Tage-Linie)

+++ Relevantes 38,2%-Retracement erreicht +++

#### Rückblick

Tageschart 3b: Vom 23.03. bei 102,75 Euro/MWh bis zum 20.04. bei rund 88 Euro/MWh befand sich der Strom Cal 27 Base Future in einem kurzfristigen Abwärtstrendkanal, der letzte Woche Dienstag beendet wurde. Damit bestand die Gefahr eines kurzfristigen Bodens und einer technische Gegenbewegung, die bis Freitag im Tages- und Wochenhoch bei 93,35 Euro/MWh vollzogen wurde. Dabei sollten die letzten beiden Handelstage der vergangenen Woche die charttechnische Aufmerksamkeit nach sich ziehen. Denn zwei Doji infolge haben eher Seltenheitswert. Bei einem Doji liegen Eröffnungs- und Schlusskurs nah beieinander. Es entsteht eine Kerze ohne Kerzenkörper, was sowohl letzte Woche Donnerstag als auch Freitag der Fall war. Ein Doji dokumentiert eine Pattsituation zwischen Strombulle und Bär, was ebenfalls signalisiert, dass das Aufwärtsmomentum am 38,2%-Fibonacci-Retracement (92,75 Euro/MWh) nachlässt. Es wurde folglich ein wichtiges Retracement bei der erfolgten technischen Gegenbewegung erreicht, was nicht selten zu Gewinnmitnahmen und wieder aufkommenden Verkaufsdruck führt.

#### Ausblick

Gegen die These vorerst wieder fallender Preise spricht, dass sich die Notierung des Strom Cal 27 Base Futures weiterhin über dem mittleren Bollinger Band (91,37 Euro/MWh) behaupten kann, was auch nach der roten Tageskerze vom Montag der KW 18 auf Schlusskursbasis

mit 91,65 Euro/MWh der Fall ist. Zudem hat der MACD jüngst ein Einstiegssignal geliefert, was positiv wirkt. Mit einem Preisanstieg über das Hoch des letzten Dojis bei 93,35 Euro/MWh sollten die Strombulen neuen Mut fassen und das 50%-Retracement bei 94,58 Euro/MWh ins Visier nehmen wollen. Mit dem Verlaufshoch vom 07.04. bei 95,34 Euro/MWh befindet sich hier eine nächste relevante Hürde auf dem Weg zum oberen Bollinger Band bei 96,4 Euro/MWh, welches ziemlich genau mit dem 61,8%-Fibonacci-Retracement bei 96,45 Euro/MWh zusammenfällt. Erst ein erneuter Rückfall der Kurse unter die 90-Euro-Marke sollte nachhaltig bearish wirken, so dass der Kumulationssupport, bestehend aus dem Korrekturtief der Hammer-Kerze vom 08.04. bei 87,06 Euro/MWh und dem 61,8%-Fibonacci-Retracement (87,26 Euro/MWh) angesteuert werden kann. Dieser Bereich stellt weiterhin einen starken Support und eine relevante Schaltstelle für das Erreichen der 200-Tage-Linie dar (84,8 Euro/MWh). Hohes Kaufinteresse sollte auf diesen Niveaus nicht verwundern.



### Chart 3a: Strom Cal 27 Base im Linien-Tageschart (EEX, nicht rollierend)



Chart: Tradesignal | Quelle: EEX

### Chart 3b: Strom Cal 27 Base im Candlestick-Tageschart (EEX, nicht rollierend)

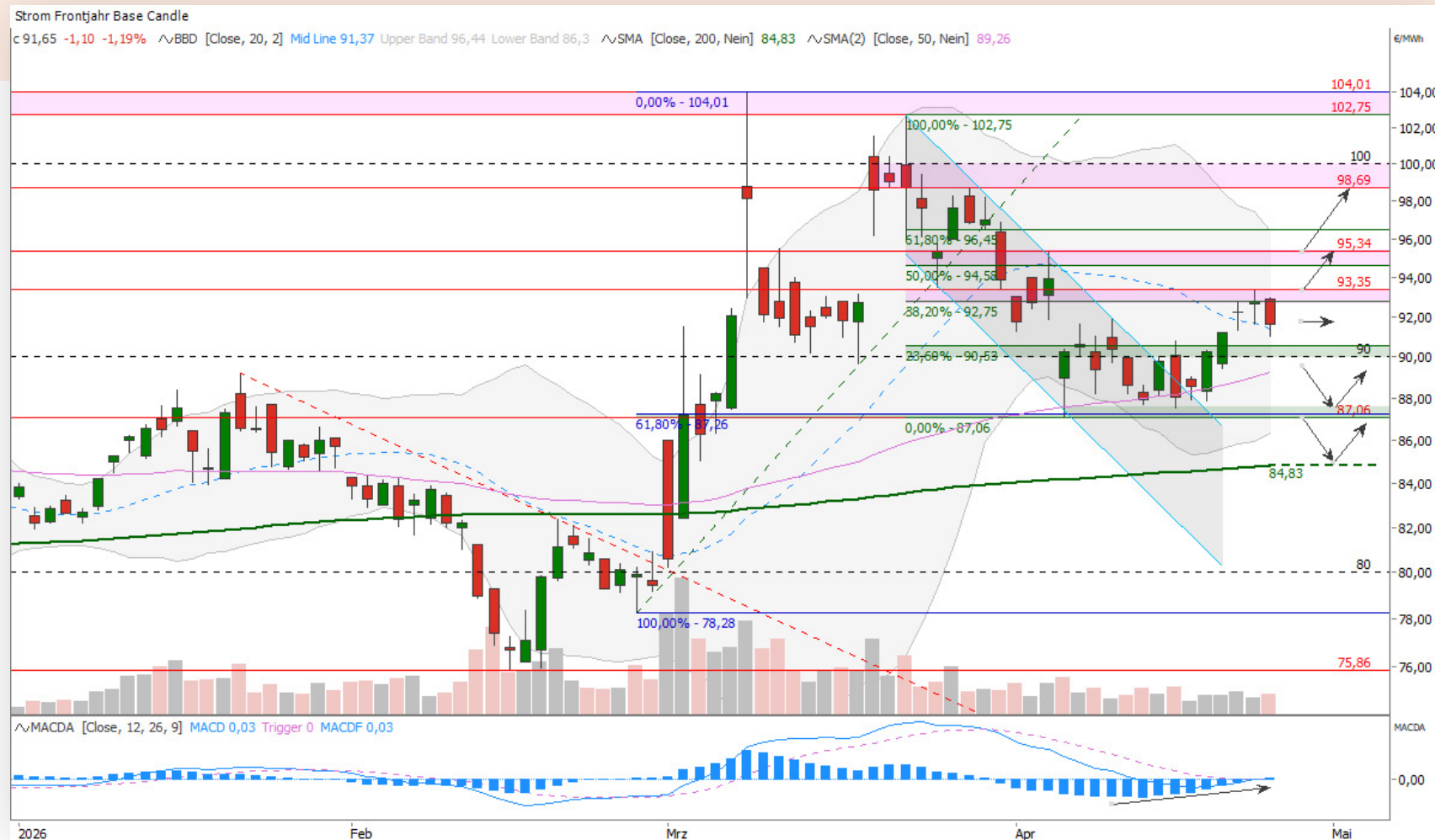


Chart: Tradesignal | Quelle: EEX

## Chart 3c: Indikatoren-Konstellation Strom Cal 27 Base (daily)

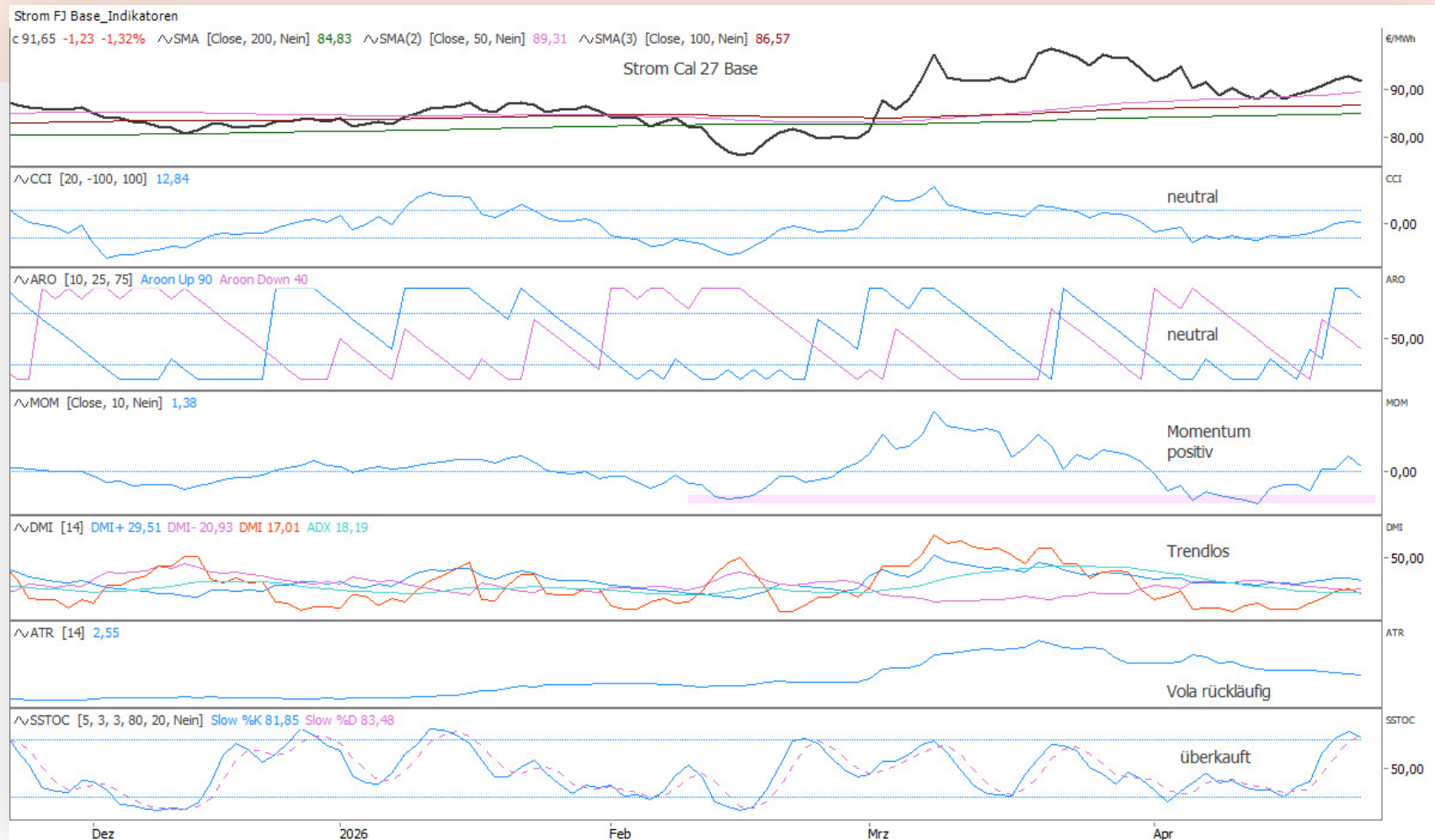


Chart: Tradesignal | Quelle: EEX

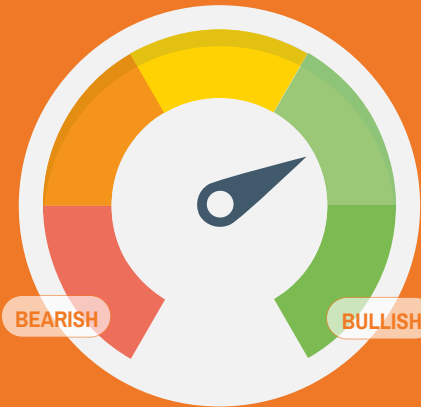
## Chart 4: Strom Cal 27 Base im Stundenchart (EEX)



Chart: Tradesignal | Quelle: EEX

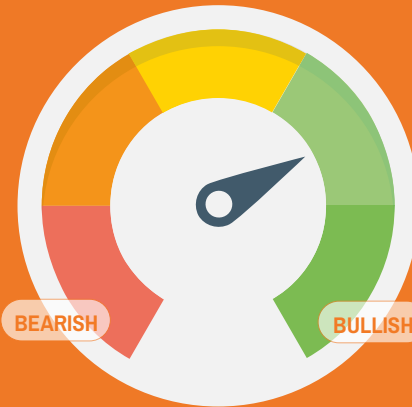


## Management Summary (Beschaffung / Trading)



**Langfristig (Wochen-Liniendiagramm)**

Wochen-Liniendiagramm 2a: Der Strom Cal 27 Base Future befindet sich seit Februar 2024 in einem intakten langfristigen Aufwärtstrend, gekennzeichnet durch markant höher liegende Hochs und Tiefs. Seit Juni 2025 befindet sich der Strom-Kontrakt zudem in einem Golden-Cross-Markt. Dieses liegt vor, wenn die 50-Tage-Linie oberhalb der 200-Tage-Linie notiert und beide gleitenden Durchschnitte eine positive Steigung aufweisen (siehe Chart 2a). Bereits im letzten Jahr kreuzte die 50-Tage-Linie die 200-Tage-Linie von unten nach oben, womit ein übergeordneter Bullenmarkt begründet wird. In den letzten drei Handelswochen ist der Future wieder bis in den Bereich 88 Euro/MWh zurückgefallen.



**Mittelfristig (Wochenchart)**

Wochenchart 2b: Die Unterstützung im Bereich 88 Euro/MWh erweist sich erwartungsgemäß als massiv. Aufgrund der Tatsache, dass sich hier zudem das 50%-Fibonacci-Retracement der gesamten Rallye befindet, sollten Stabilisierungshinweise weiterhin Beachtung finden. Diese sind nun erstmals mit Abschluss der KW 17 in Form einer grünen „Long-Week“ erkennbar. Die drei vergangenen Wochenkerzen ergeben zusammen eine „Morning-Star“-Umkehrformation aus der Candlestick-Analyse, welche Kaufinteresse offenlegt und nach Thomas Bulkowski in 78% der Fälle zu einem „Bullish Reversal“ führt (US-Aktienmarkt). Aufgrund nun vorhandener Umkehr- bzw. Stabilisierungssignale in Form einer „Morning-Star“-Formation werden wir mittelfristig wieder bullish.



**Kurzfristig (Tages- und Stundenchart)**

Tageschart 3b: Gegen die These vorerst wieder fallender Preise spricht, dass sich die Notierung des Strom Cal 27 Base Futures weiterhin über dem mittleren Bollinger Band (91,37 Euro/MWh) behaupten kann, was auch nach der roten Tageskerze vom Montag der KW 18 auf Schlusskursbasis mit 91,65 Euro/MWh der Fall ist. Zudem hat der MACD jüngst ein Einstiegssignal geliefert, was positiv wirkt. Mit einem Preisanstieg über das Hoch des letzten Dojis bei 93,35 Euro/MWh sollten die Strombullen neuen Mut fassen und das 50%-Retracement bei 94,58 Euro/MWh ins Visier nehmen wollen. Mit dem Verlaufshoch vom 07.04. bei 95,34 Euro/MWh befindet sich hier eine nächste relevante Hürde auf dem Weg zum oberen Bollinger Band bei 96,4 Euro/MWh.

## Besuchen Sie uns auch hier:



[cert-tema.de](http://cert-tema.de)



[research@enerchase.de](mailto:research@enerchase.de)



[enerchase-akademie.de](http://enerchase-akademie.de)



[EnerChase GmbH & Co. KG](#)

## Chartbook A: Strom Cal 27 Base - Ichimoku Kinko Hyo (Kumo)



Chart: Tradesignal | Quelle: EEX

## Chartbook B: Point & Figure Chart Strom Cal 27 Base

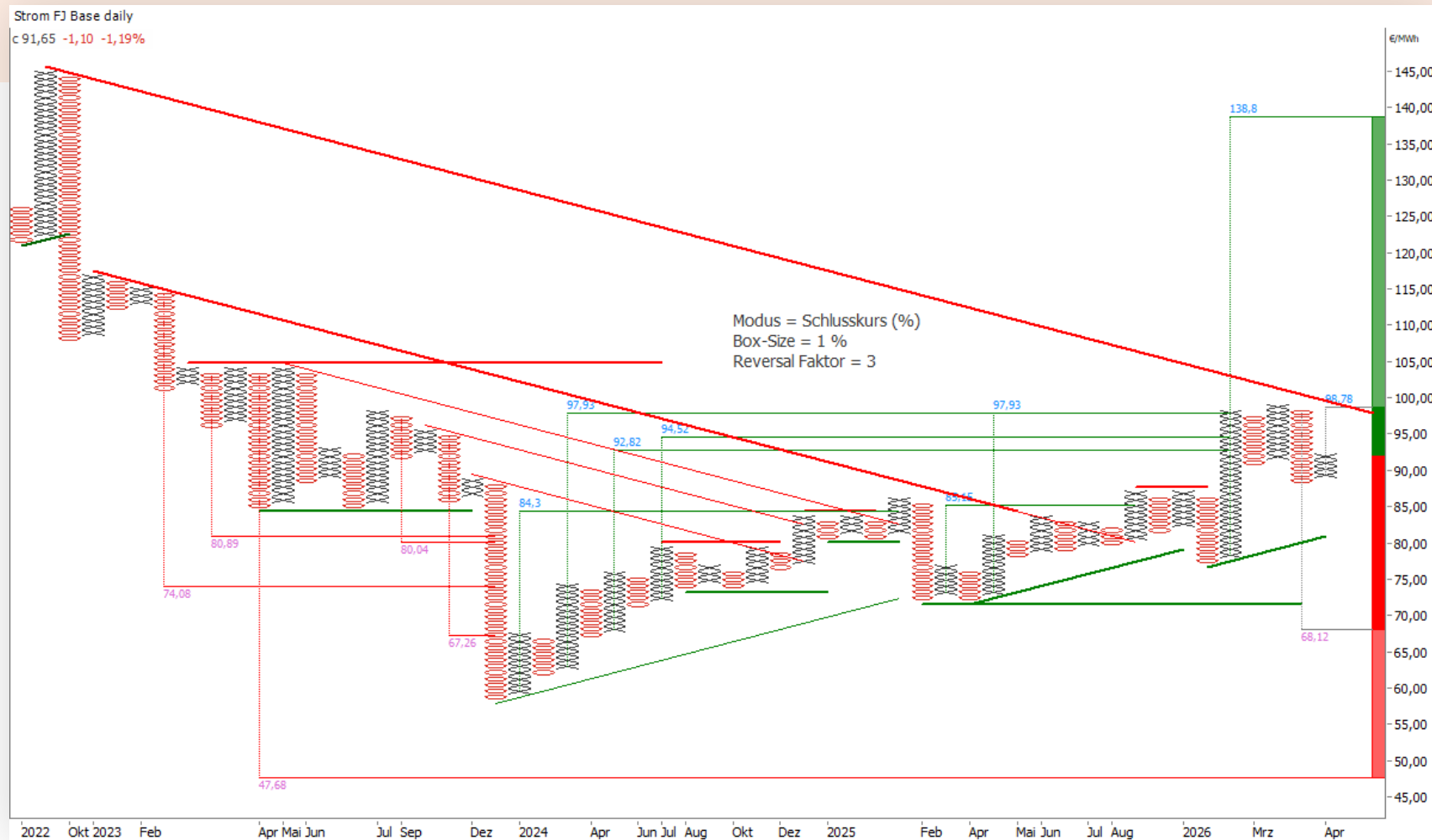


Chart: Tradesignal | Quelle: EEX

## Chartbook C: Strom Frontmonat Base (daily, nicht rollierend)



Chart: Tradesignal | Quelle: EEX

## Chartbook D: Strom Frontquartal Base (daily, nicht rollierend)



Chart: Tradesignal | Quelle: EEX

## Chartbook E: Strom Cal 28 Base im Tageschart (EEX, nicht rollierend)

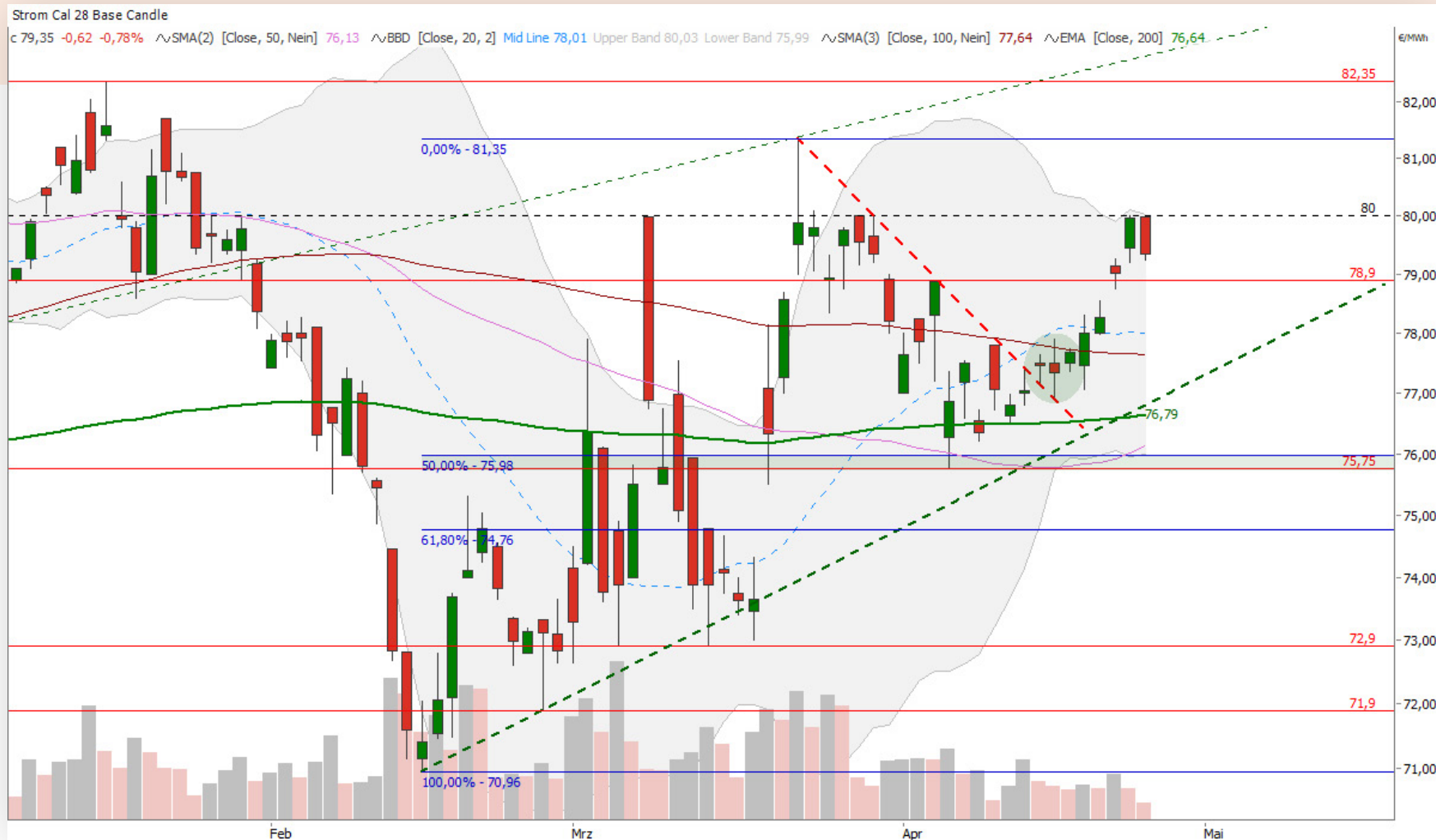
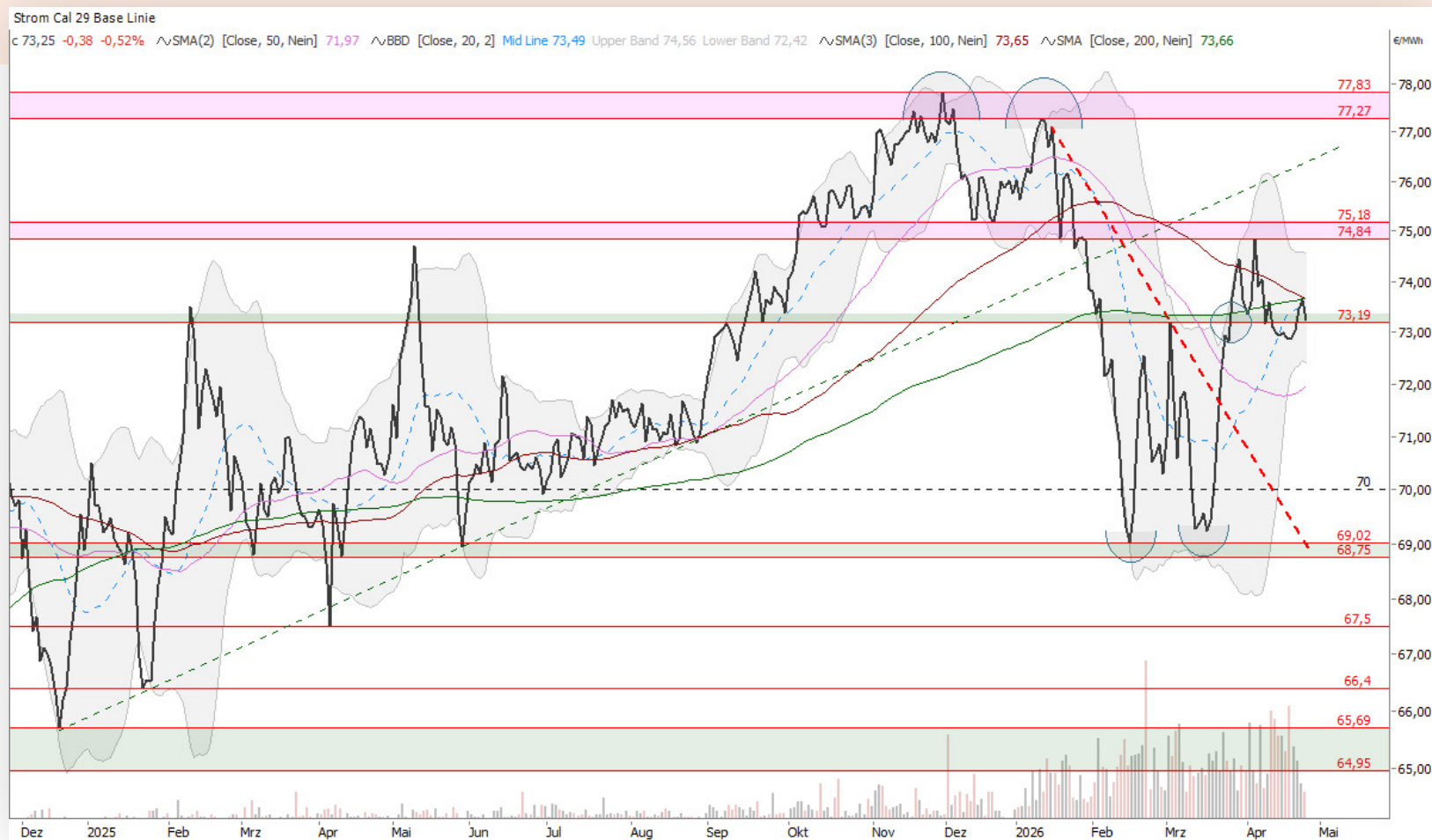


Chart: Tradesignal | Quelle: EEX

## Chartbook F: Strom Cal 29 Base im Tageschart (EEX, nicht rollierend)



## Chartbook G: Strom Frontjahre Base - Futures Curve

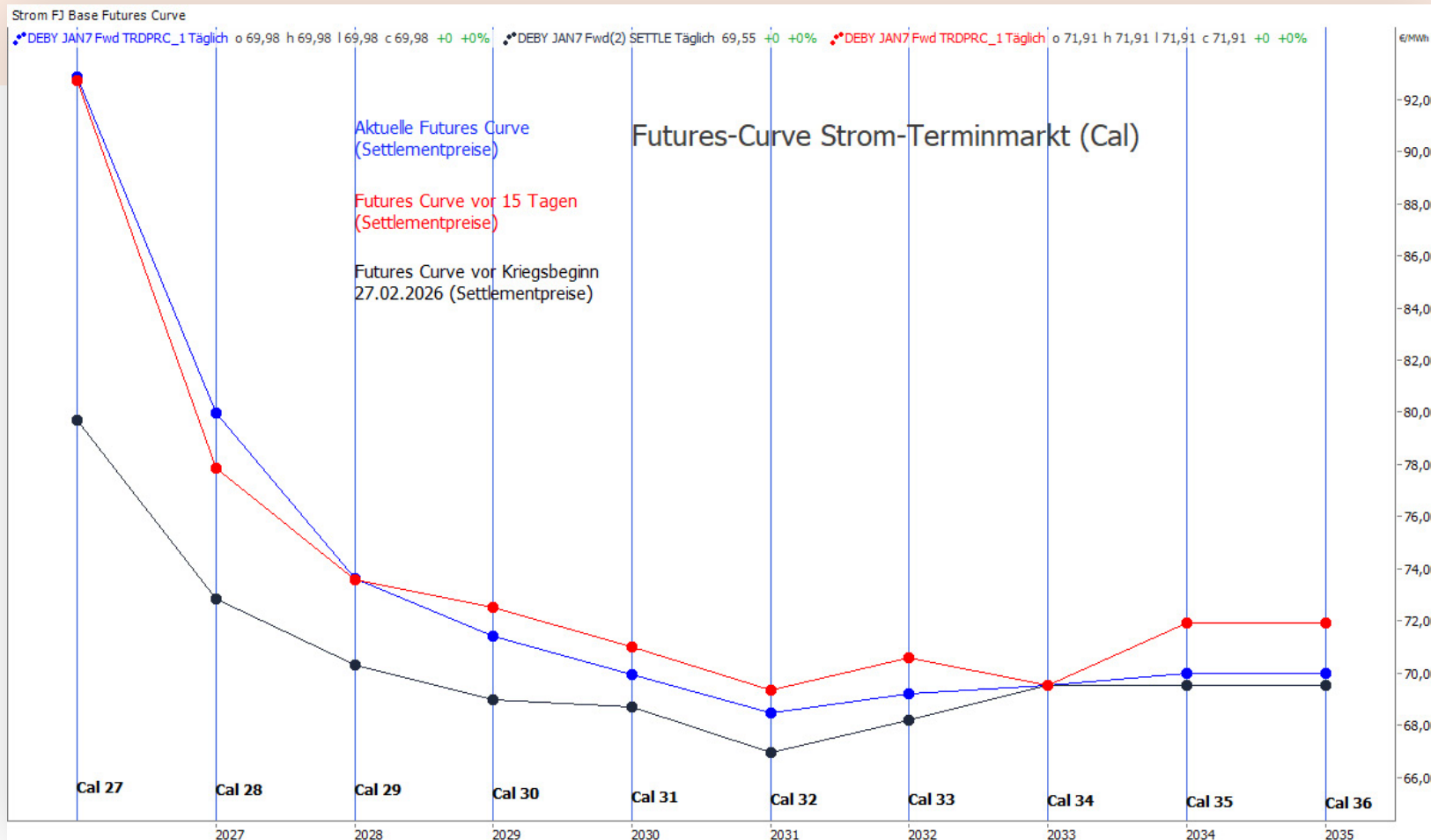


Chart: Tradesignal | Quelle: EEX

## Chartbook H: Seasonality-Heatmap Strom Frontjahr Base

Strom DE Base Frontjahr												
DE Base	Januar	Februar	März	April	Mai	Juni	Juli	August	September	Oktober	November	Dezember
2025	2,2%	-13,7%	0,4%	-4,3%	5,2%	-1,2%	4,8%	-5,9%	1,7%	2,1%	0,5%	-1,7%
2024	-8,9%	-8,7%	9,4%	9,9%	8,6%	-6,6%	3,1%	2,5%	-10,0%	-3,6%	16,4%	-1,3%
2023	-23,6%	-15,7%	2,0%	-2,5%	-16,9%	15,7%	0,5%	-6,8%	-10,0%	-2,4%	-13,3%	-12,1%
2019	-11,5%	-0,8%	-4,5%	7,3%	-4,9%	4,0%	4,2%	-6,1%	-0,3%	-2,0%	-1,6%	-13,1%
2018	-9,4%	-1,5%	6,4%	8,9%	3,8%	6,3%	1,7%	14,7%	7,1%	-8,2%	5,0%	4,8%
2017	-13,3%	0,4%	-2,4%	0,7%	1,6%	1,9%	2,0%	6,1%	4,2%	6,4%	-1,1%	4,0%
2016	-15,9%	-8,9%	4,7%	10,2%	6,2%	0,5%	4,2%	-5,5%	10,8%	17,4%	-7,0%	10,3%
2015	-2,9%	3,0%	-2,6%	-0,8%	-1,4%	1,7%	-2,2%	-3,6%	-4,2%	2,2%	-0,5%	-5,1%
AVG	-10,4%	-5,7%	1,7%	3,7%	0,3%	2,8%	2,3%	-0,6%	-0,1%	1,5%	-0,2%	-1,8%

Datenquelle: EEX | eigene Darstellung

## Chartbook I: Strom Frontjahr Base - Korrelationen

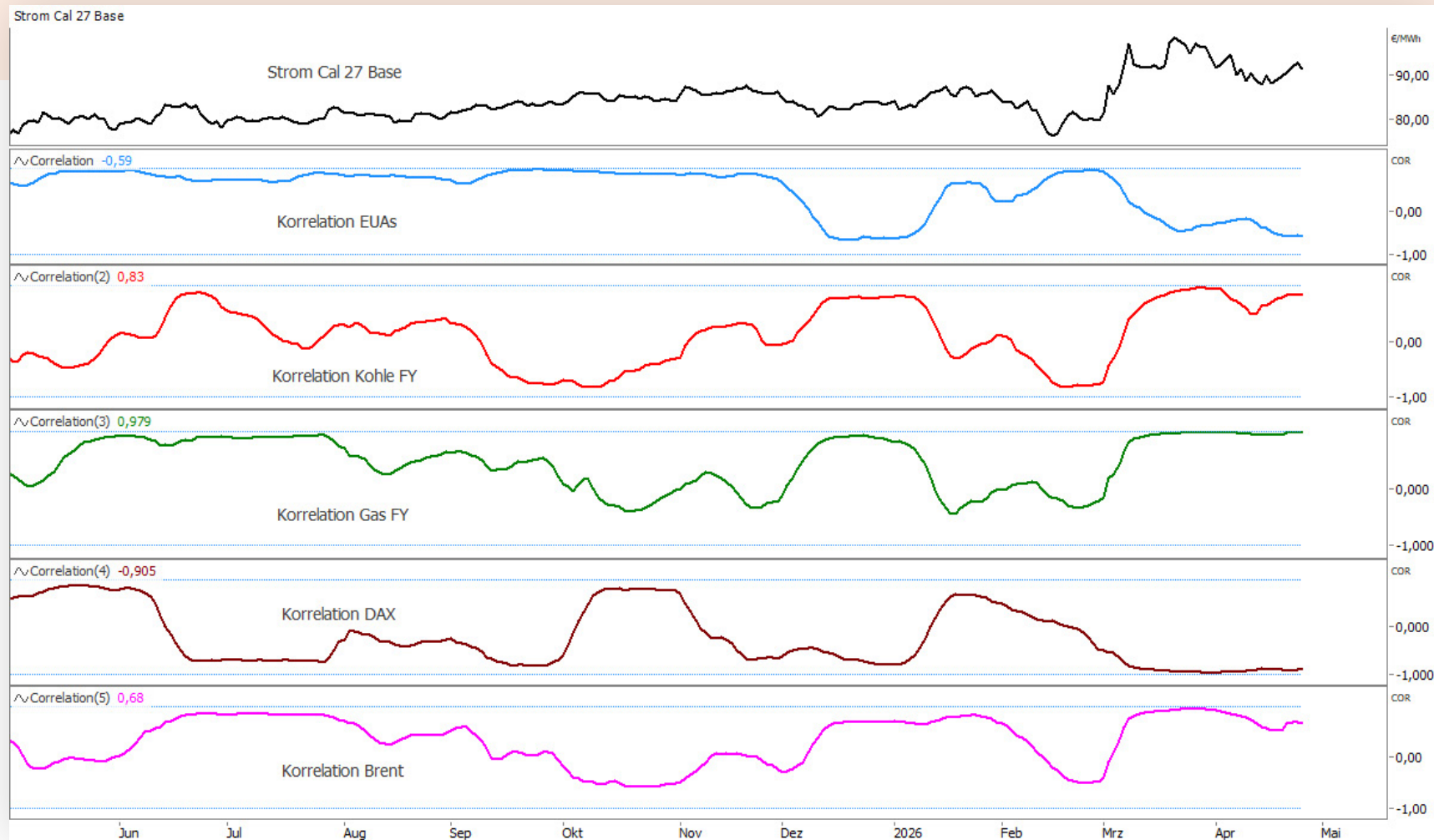


Chart: Tradesignal | Quelle: EEX

## Risikohinweis

Die genannten Stoppmarken und Kursziele sind als Orientierungspunkte und Anlaufzonen zu verstehen und hängen maßgeblich vom eigenen Risiko- und Moneymanagement ab. Bitte achten Sie auf die genannten Unterstützungen und Widerstände, sie könnten entscheidende Marken für die weitere Kursentwicklung darstellen. Setzen Sie zudem bei Ihren Handelsaktivitäten selbständig Ihren Stopp in Abhängigkeit von Ihrer Positionsgröße und Ihres zur Verfügung stehenden Risikokapitals!

Charts erstellt mit Tradesignal®  
Daten von ICE Data Services

### Zeitliche Orientierung:

langfristig > 1 Monat  
mittelfristig > 1 Woche bis 4 Wochen  
kurzfristig < 1 Woche, wenige Stunden

## Rechtliche Hinweise

**Autor:** Stefan Küster

**Datum:** erstellt am 27.04.2026

**Verantwortlich:** Diese Analyse wurde von der EnerChase GmbH & Co. KG (im Folgenden „EnerChase“) produziert.

**Mögliche Interessenkonflikte:** Mitarbeiter oder Gesellschafter, verbundene Unternehmen oder Beratungskunden der EnerChase GmbH & Co. KG könnten zum Zeitpunkt der Erstellung dieser Analyse in den besprochenen Derivaten oder Basiswerten investiert sein.

**Keine Anlageberatung:** Die Inhalte unserer Analysen dienen lediglich der Information und stellen keine individuelle Anlageberatung, Empfehlung oder Aufforderung zum Kauf oder Verkauf von Energie oder Derivaten dar.

**Haftungsausschluss:** Die EnerChase übernimmt in jedem Fall weder eine Haftung für Ungenauigkeiten, Fehler oder Verzögerungen noch für fehlende Informationen oder deren fehlerhafte Übermittlung. Handlungen oder unterlassene Handlungen basierend auf den von der EnerChase veröffentlichten Analysen geschehen auf eigene Verantwortung. Es wird jegliche Haftung seitens EnerChase ausgeschlossen, sowohl für direkte wie auch für indirekte Schäden und Folgeschäden, welche im Zusammenhang mit der Verwendung der Informationen entstehen können.



Analyst:

**Stefan Küster**

**cert. TEMA** - certified Technical  
Energy Market Analyst | CFTe

Energieökonom (Dipl.- Vw.)

[kuester@enerchase.de](mailto:kuester@enerchase.de)

## Impressum

Angaben nach § 5 TMG und  
Verantwortlich für den Inhalt nach § 55 Abs. 2 RStV:  
EnerChase GmbH & CO. KG  
Taubnesselweg 5  
47877 Willich  
Deutschland

Sitz: Willich, eingetragen im Handelsregister des Amtsgerichts Krefeld unter HRA 7101, vertreten durch die persönlich haftende Gesellschafterin EnerChase Verwaltung GmbH, Sitz: Willich, eingetragen im Handelsregister des Amtsgerichts Krefeld unter HRB 18393 diese vertreten durch die Geschäftsführer Stefan Küster und Dennis Warschewitz.

## Nutzungsbedingungen / Disclaimer

Die Analysen der EnerChase GmbH & Co. KG (im Folgenden „EnerChase“) richten sich an institutionelle professionelle Marktteilnehmer. Die Analysen von EnerChase sind für die allgemeine Verbreitung bestimmt und dienen ausschließlich zu Informationszwecken und stellen insbesondere keine Anlageberatung, Empfehlung oder Aufforderung zum Kauf oder Verkauf von Energie oder Derivaten dar und beziehen sich nicht auf die spezifischen Anlageziele, die finanzielle Situation bzw. auf etwaige Anforderungen von Personen. Handlungen basierend auf den von EnerChase veröffentlichten Analysen geschehen auf eigene Verantwortung der Nutzer. Grundsätzlich gilt, dass die Wertentwicklung in der Vergangenheit keine Garantie für die Wertentwicklung in der Zukunft ist. Vergangenheitsbezogene Daten bieten keinen Indikator für die zukünftige Wertentwicklung. Die Analysen beinhalten die subjektive Auffassung des Autors zum Energiemarkt aufgrund der ihm tatsächlich zur Verfügung stehenden Daten und Informationen, geben mithin sowohl hinsichtlich der Herkunft der Daten und Informationen als auch der hierauf aufbauenden Prognose den subjektiven Blick des Autors auf das Marktgeschehen wider im Zeitpunkt der Erstellung der jeweiligen Analyse.

### 1. Haftungsbeschränkung EnerChase

Wir übernehmen keine Haftung für direkte wie auch für indirekte Schäden und Folgeschäden, welche im Zusammenhang mit der Verwendung der Informationen entstehen können mit Ausnahme für Schäden, die auf einer vorsätzlichen oder grob fahrlässigen Pflichtverletzung unsererseits oder einer vorsätzlichen oder grob fahrlässigen Pflichtverletzung einer unserer Erfüllungsgehilfen beruhen. Insbesondere besteht keine Haftung dafür, dass sich die in den Analysen enthaltenen Prognosen auch bewahrheiten. Die Informationen und Prognosen auf der Website sowie in dieser Analyse wurden mit großer Sorgfalt zusammengestellt. Für die Richtigkeit, Aktualität und Vollständigkeit kann gleichwohl keine Gewähr übernommen werden, auch auf eine Verlässlichkeit der Daten hat der Nutzer keinen Anspruch. Des Weiteren wird die Haftung für Ausfälle der Dienste oder Schäden jeglicher Art bspw. aufgrund von DoS-Attacken, Computerviren oder sonstigen Attacken ausgeschlossen. Die Nutzung der Inhalte dieser Analyse, der Webseite oder des MarketLetters erfolgt auf eigene Gefahr des Nutzers.

### 2. Schutzrechte

Eine vollständige oder teilweise Reproduktion, Übertragung (auf elektronischem oder anderem Wege), Änderung, Nutzung der Analysen oder ein Verweis darauf für allgemeine oder kommerzielle Zwecke ist ohne unsere vorherige schriftliche Zustimmung nicht gestattet. Die genannten und ggf. durch Dritte geschützten Marken- und Warenzeichen unterliegen uneingeschränkt den Bestimmungen des jeweils gültigen Kennzeichenrechts und den Besitzrechten der jeweiligen eingetragenen Berechtigten. Allein aufgrund der bloßen Nennung ist nicht der Schluss zu ziehen, dass Markenzeichen nicht durch Rechte Dritter geschützt sind. Die Autoren von EnerChase beachten in allen Publikationen die Urheberrechte der verwendeten Grafiken und Texte. Sie nutzen eigenhändig erstellte Grafiken und Texte oder greifen auf lizenzfreie Grafiken und Texte zurück. Bei Bekanntwerden von Urheberrechtsverletzungen werden derartige Inhalte umgehend entfernt. Jede vom deutschen Urheber- und Leistungsschutzrecht nicht zugelassene Verwertung bedarf der vorherigen schriftlichen Zustimmung des Anbieters oder jeweiligen Rechteinhabers. Dies gilt insbesondere für Vervielfältigung, Bearbeitung, Übersetzung, Einspeicherung, Verarbeitung bzw. Wiedergabe von

Inhalten in Datenbanken oder anderen elektronischen Medien und Systemen. Die unerlaubte Vervielfältigung oder Weitergabe einzelner Inhalte oder kompletter Seiten ist nicht gestattet und strafbar. Der Inhalt der Analysen darf nicht kopiert, verbreitet, verändert oder Dritten zugänglich gemacht werden.

### 3. Hinweis zu externen Links

Die Analysen, die Website oder der MarketLetter enthalten Verknüpfungen zu Websites Dritter („externe Links“). Diese Websites unterliegen der Haftung der jeweiligen Betreiber. Der Anbieter hat bei der erstmaligen Verknüpfung der externen Links die fremden Inhalte daraufhin überprüft, ob etwaige Rechtsverstöße bestehen. Zu dem Zeitpunkt waren keine Rechtsverstöße ersichtlich. Der Anbieter hat keinerlei Einfluss auf die aktuelle und zukünftige Gestaltung und auf die Inhalte der verknüpften Seiten. Das Setzen von externen Links bedeutet nicht, dass sich der Anbieter die hinter dem Verweis oder Link liegenden Inhalte zu eigen macht. Eine ständige Kontrolle der externen Links ist für den Anbieter ohne konkrete Hinweise auf Rechtsverstöße nicht zumutbar. Bei Kenntnis von Rechtsverstößen werden jedoch derartige externe Links unverzüglich gelöscht.

### 4. Hinweis nach § 85 WpHG

Unsere Tätigkeit ist gemäß § 86 WpHG bei der BaFin angezeigt. Wir möchten darauf hinweisen, dass Stefan Küster als Autor der Analysen zum Zeitpunkt der Analyseerstellung in den besprochenen Basiswerten investiert sein könnte. Im Gesellschafterkreis der EnerChase liegen weitere Beteiligungen an Unternehmen vor, die in den besprochenen Basiswerten investiert sein könnten. Jedoch besteht kein beherrschender Einfluss durch die betroffenen Gesellschafter (Offenlegung gemäß § 85 WpHG wegen möglicher Interessenkonflikte).

Eine Weitergabe der Inhalte an Unternehmen oder Unternehmensteile, die Finanzportfolioverwaltung oder unabhängige Honorar-Anlageberatung erbringen, ist nur gestattet, wenn mit EnerChase hierfür eine Vergütung vereinbart wurde. Die Informationen und Analysen sind nicht für Privatpersonen bestimmt.

Die Charts werden mit Tradesignal® erstellt ([www.tradesignal.com](http://www.tradesignal.com)). Tradesignal® ist eine eingetragene Marke der Trayport Germany GmbH. Nicht autorisierte Nutzung oder Missbrauch ist ausdrücklich verboten. Daten von ICE Data Services.