



+++ WeeklyTrading Strom +++ Im Fokus: Strom Cal 27 Base

Rückblick

1 Preisentwicklung Strom Frontjähre Base

Ausblick

2 Strom EPEX Day-Ahead Basepreis

3 Technische Analyse Wochenchart

4 Abbildungen Wochencharts

5 Technische Analyse Tageschart

6 Abbildungen Tagescharts / Indikatoren

7 Abbildung Stundenchart

Gesamtfazit

9 Management Summary

Chartbook

8 Grafiken und Charts zum Strommarkt



Rückblick

+++ Indexierte vs. absolute Preisentwicklung Strom FJ Base (seit 02.01.2026) +++

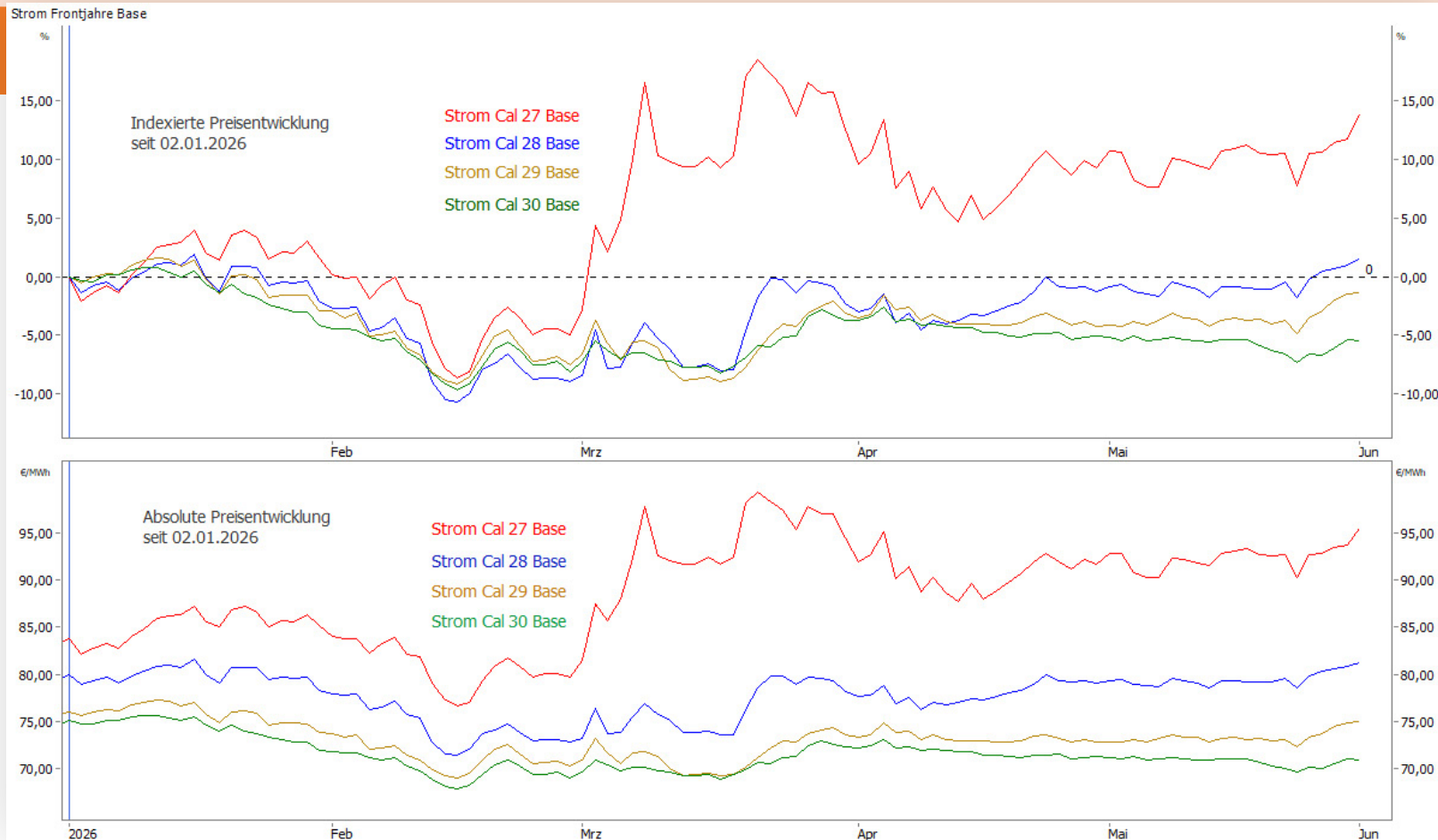


Chart: Tradesignal | Quelle: EEX

Chart 1a: EPEX DE Day-Ahead Base (rechte Skala) vs. Strom Frontjahr Base (linke Skala)

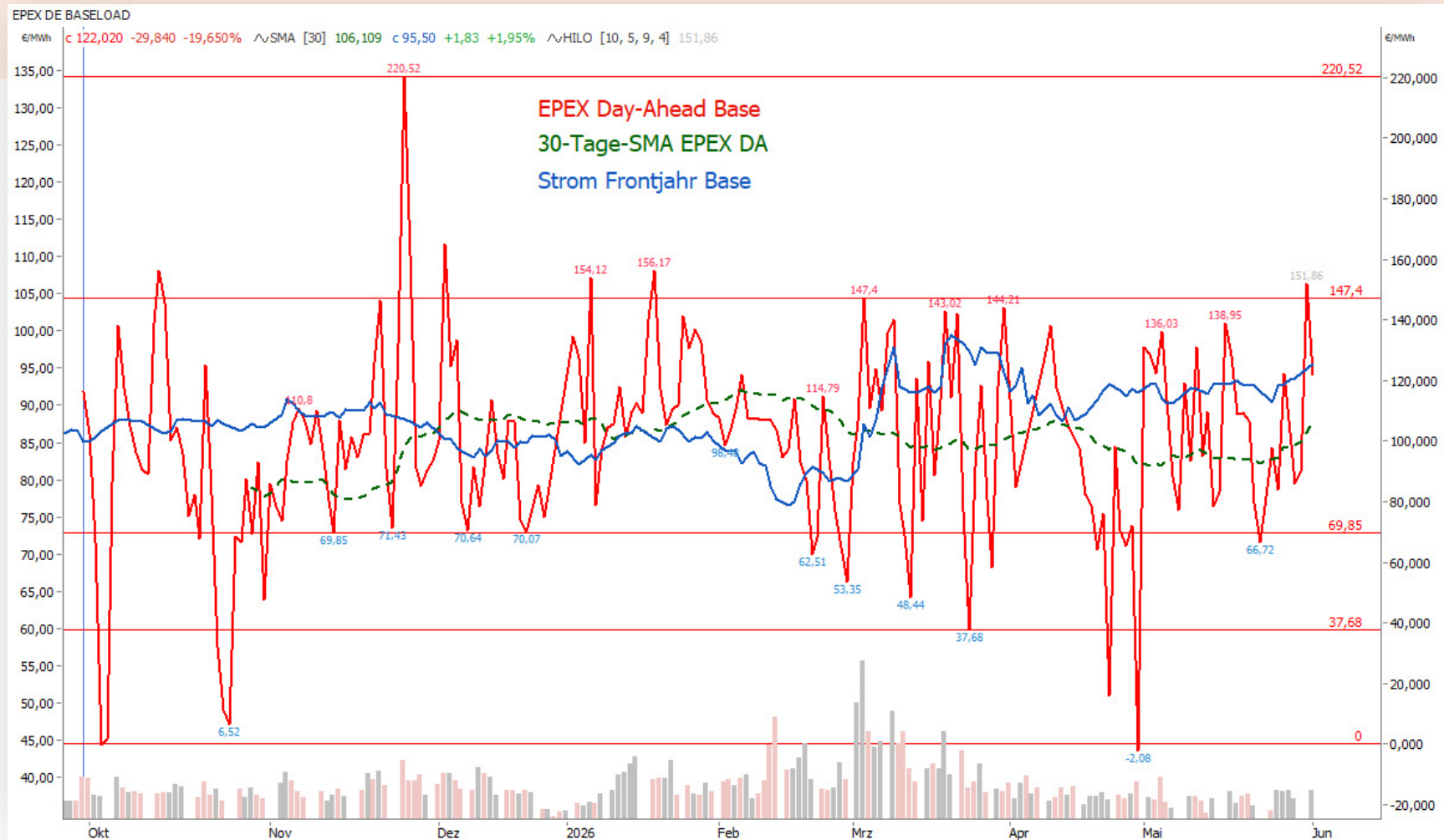


Chart 1b: Strom Cal 27 Base - Monatschart (nicht rollierend, EEX)





Technische Analyse Strom Cal 27 Base: Wochenchart (mittelfristig)



Widerstände (Chart 2b)

110,0 €/MWh (psychologische Marke)
104,0 €/MWh (Panikhoch)
100,0 €/MWh (psychologische Marke)
99,78 €/MWh (oberes Bollinger Band)
95,34 €/MWh (Hoch Mutterkerze)



Unterstützung (Chart 2b)

90,00 €/MWh (psychologische Marke)
89,65 €/MWh (mittleres Bollinger Band)
87,06 €/MWh (Tief Mutterkerze)
80,68 €/MWh (Verlaufstief)
80,00 €/MWh (psychologische Marke)
75,86 €/MWh (großes Korrekturtief)
71,25 €/MWh (Doppeltief 2025)
70,00 €/MWh (psychologisches Level)

+++ Serie von „Inside-Weeks“ bullish aufgelöst +++

Rückblick

Der Strom Cal 27 Base Future befindet sich mit Verweis auf den Wochenchart 2b seit dem Tief bei 58,25 Euro/MWh Anfang 2024 in einem übergeordneten Aufwärtstrend. Gemäß Dow-Theorie bestätigt die Abfolge sukzessiv höherer Hochs und Tiefs diesen Primärtrend. Das bisherige Trendhoch wurde im Februar 2026 bei 104,01 Euro/MWh markiert, gefolgt von einer ausgeprägten Korrektur bis auf das letzte markante Tief bei 87,06 Euro/MWh. Von dort startete eine Erholungsbewegung zurück in Richtung 95 Euro/MWh. Charttechnisch relevant ist die Unterstützungszone um 88 Euro/MWh, die den Rücklauf zunächst stabilisierte. Die letzten fünf Handelswochen bilden mehrere Inside-Weeks innerhalb der sogenannten Mutterkerze (Hoch: 95,34 / Tief: 87,06 Euro/MWh), was eine Phase zunehmender Marktunsicherheit widerspiegelte. In der aktuellen KW 23 zeigt der Strom-Future Ausbruchversuche auf der Oberseite.

Ausblick

Die charttechnische Formation der „Inside-Weeks“ kündigt eine bevorstehende Richtungsentscheidung an. Entscheidend ist nun der Ausbruch aus der Range der Mutterkerze. Ein nachhaltiger Wochenschluss oberhalb von 95,34 Euro/MWh würde ein prozyklisches Kaufsignal generieren und den Weg in Richtung 100 Euro/MWh und perspektivisch zurück zum Allzeithoch bei 104,01 Euro/MWh freimachen.

Auf der Unterseite gilt die Zone um 88 Euro/MWh als kritische Unterstützung. Ein Wochenschluss darunter würde das bullische Szenario infrage stellen und zunächst Abwärtspotenzial in Richtung 80 Euro/MWh eröffnen. Die Inside-Week-Konstellation, kombiniert mit dem aktuellen Kursniveau nahe des Hochs der Mutterkerze bei 95,34 Euro/MWh, spricht tendenziell für eine bevorstehende Aufwärtsbewegung, sofern das Handelsvolumen bei einem Ausbruch ebenfalls mit anzieht.

Fazit

Für einen Stromeinkäufer bieten sich aufgrund der aktuellen Marktlage strategische Käufe an. Der übergeordnete Aufwärtstrend ist intakt, und die Inside-Week-Formation deutet auf eine unmittelbar bevorstehende Richtungsentscheidung hin. Es bietet sich daher eine gestaffelte Einkaufsstrategie an. Ein klarer Ausbruch über 95,34 Euro/MWh wäre das Signal, Tranchen prozyklisch einzudecken. Im Falle von Kursrücksetzern könnten weitere Tranchen-Eindeckungen auf der Supportzone bei rund 88 Euro/MWh erfolgen.



Chart 2a: Strom Cal 27 Base im Wochen-Liniendiagramm (EEX, nicht rollierend)

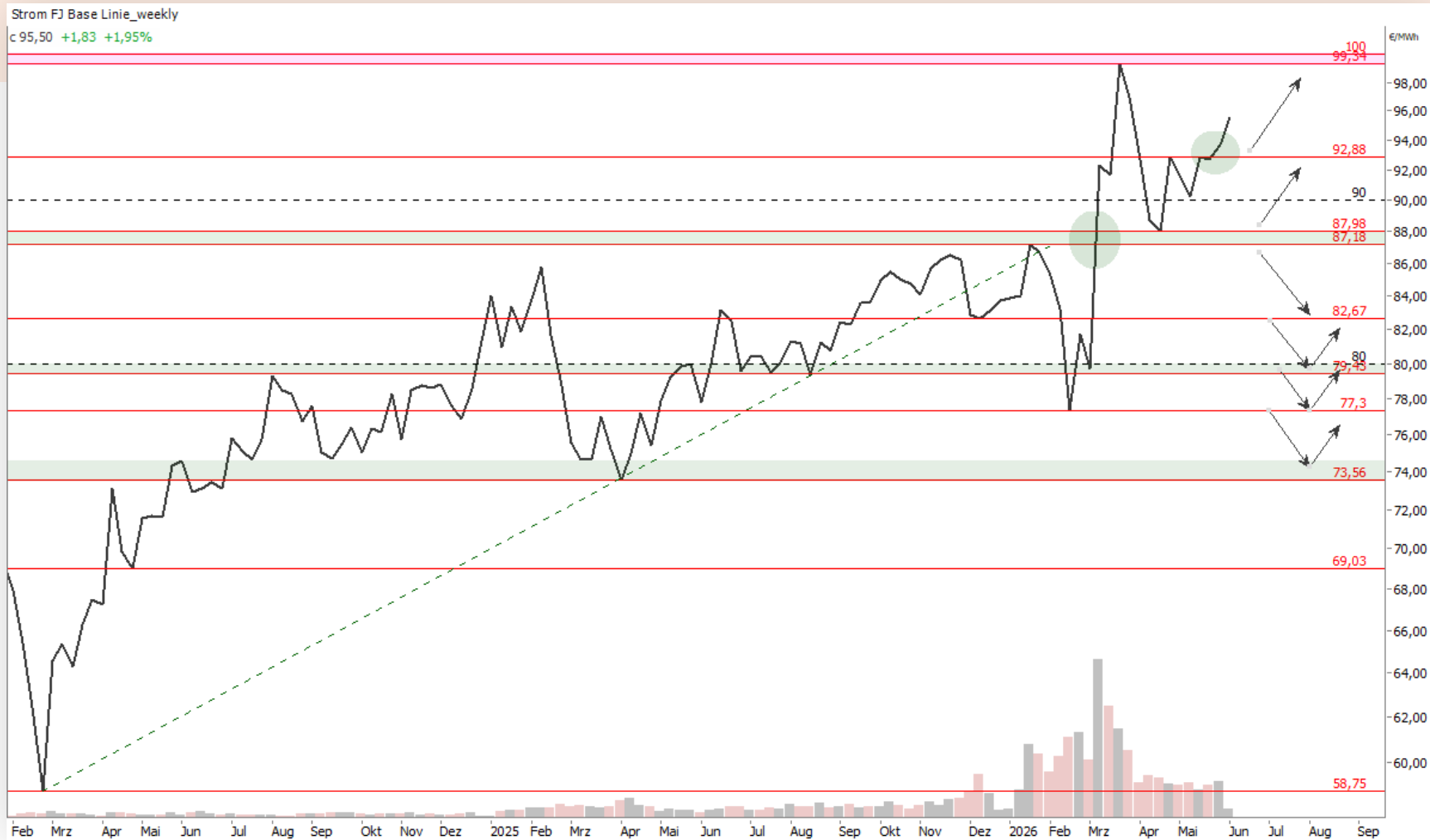


Chart: Tradesignal | Quelle: EEX

Chart 2b: Strom Cal 27 Base im Wochen-Candlestick-Chart (nicht rollierend)

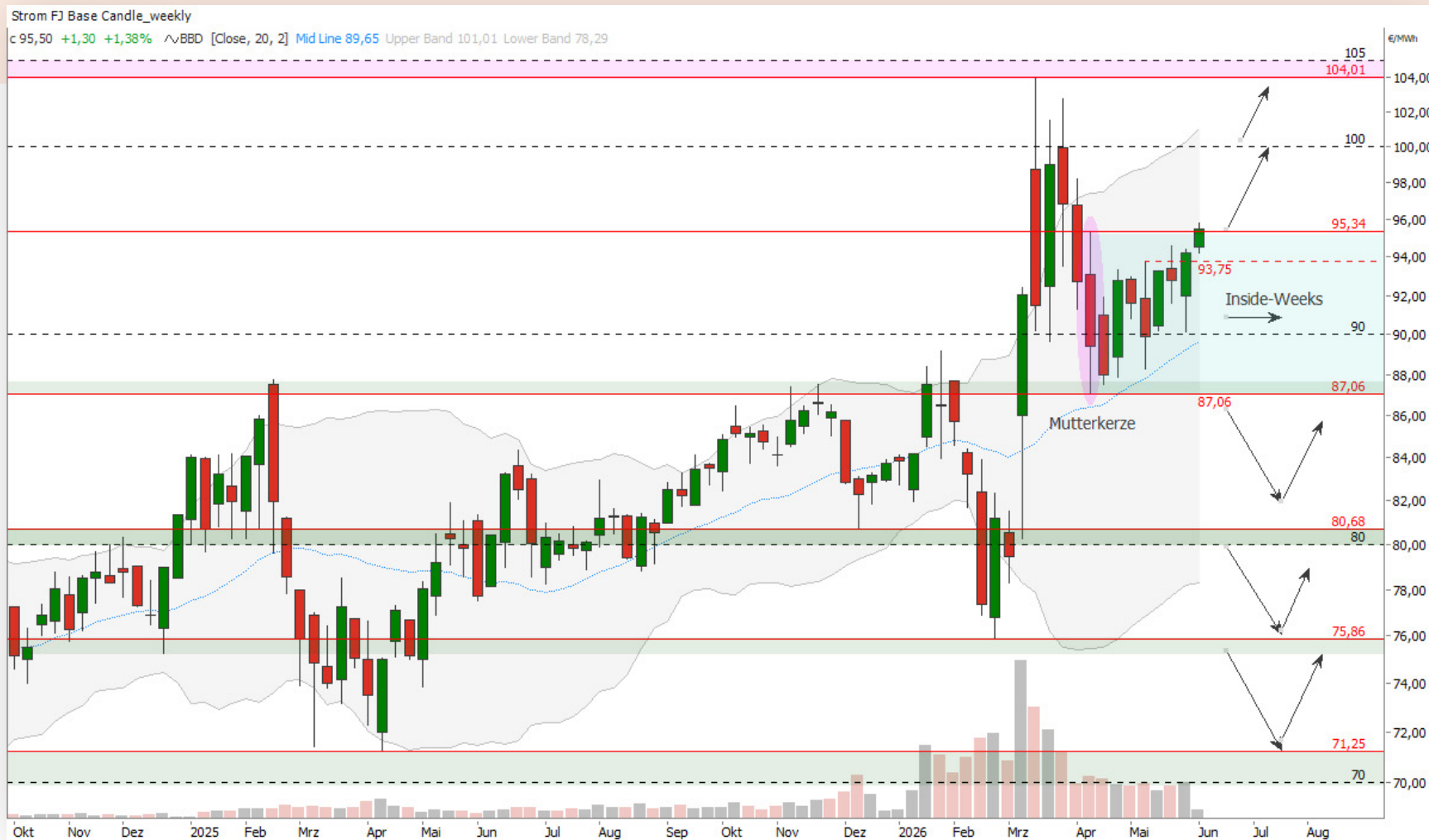


Chart: Tradesignal | Quelle: EEX



Technische Analyse Strom Cal 27 Base: Tageschart (kurzfristig)



Widerstände (Chart 3b)

- 104,0 €/MWh (Trendhoch)
- 100,0 €/MWh (psychologisches Level)
- 98,69 €/MWh (Verlaufshoch)
- 96,45 €/MWh (61,8%-Fibo-Retracement)



Unterstützung (Chart 3b)

- 95,08 €/MWh (oberes Bollinger Band)
- 93,75 €/MWh (Hoch Trading-Range)
- 92,63 €/MWh (50-Tage-Linie)
- 92,40 €/MWh (mittleres Bollinger Band)
- 90,00 €/MWh (psychologisches Level)
- 89,73 €/MWh (unteres Bollinger Band)
- 87,26 €/MWh (61,8%-Fibo-Level)
- 87,06 €/MWh (Korrektur-Tef)
- 86,23 €/MWh (200-Tage-Linie)

+++ Ausbruch aus der Trading-Range +++

Rückblick

Tageschart 3b: Der Strom Cal 27 Base Future befindet sich übergeordnet in einem Bullenmarkt. Er notiert oberhalb der steigenden 200-Tage-Linie (86,23 Euro/MWh), die als langfristiger Trendindikator gilt. Auch die 50-Tage-Linie (92,63 Euro/MWh) wurde zuletzt dynamisch von unten nach oben durchbrochen. Gemäß Dow-Theorie wird die Abfolge höherer Hochs und Tiefs bestätigt. Aus Sicht der Formationsanalyse konnte der Future am Montag auf Tagesschlusskursbasis (Close: 95,55 Euro/MWh) aus der mehrwöchigen Konsolidierungszone ausbrechen. Die Trading-Range der letzten zwei Monate wurde damit auf der Oberseite aufgelöst. Der Future eröffnete mit einem Aufwärts-Gap von 0,34 Euro/MWh bei 94,92 Euro/MWh die Handelswoche und überwand damit bereits in den ersten Handelsstunden das Intraday-Hoch vom 18.05. bei 94,58 Euro/MWh. Zusätzlich bleibt festzuhalten, dass das Handelsvolumen an steigenden Handelstagen zuletzt wieder merklich anstieg, was die Qualität des Ausbruchs unterstreicht. Der Kurs notiert aktuell bei 95,55 Euro/MWh und damit knapp oberhalb des oberen Bollinger Bandes (95,08 Euro/MWh).

Ausblick

Der vollzogene Ausbruch auf Tagesschlusskursbasis oberhalb von 94,58 Euro/MWh und oberhalb des oberen Bollinger Bandes (95,08

Euro/MWh) ist aus charttechnischer Sicht als Kaufsignal zu werten. Ein Vola-Breakout könnte sich fortan ereignen. Damit ergeben sich auf der Oberseite folgende Kursziele: Das nächste relevante Widerstandsniveau liegt beim 61,8%-Fibonacci-Retracement bei 96,45 Euro/MWh. Darüber hinaus rückt die Barriere bei 98,69-100 Euro/MWh in Schlagdistanz. Einschränkend ist jedoch festzuhalten, dass die Slow Stochastik einen deutlich überkauften Markt anzeigt, weshalb auf Fehlsignale und Bullenfallen zu achten ist. Sollte es zu einer Korrektur kommen, bietet das mittlere Bollinger Band (92,40 Euro/MWh) eine erste Unterstützung. Eine weitere Auffangzone liegt im Bereich 90 Euro/MWh, wo das untere Bollinger Band (89,73 Euro/MWh) als zusätzlicher Support fungiert. Entscheidend bleibt jedoch der Rückzugsbereich bei rund 88 Euro/MWh. Solange diese Zone hält, bleibt das übergeordnete Aufwärtsszenario grundsätzlich intakt.



Chart 3a: Strom Cal 27 Base im Linien-Tageschart (EEX, nicht rollierend)



Chart: Tradesignal | Quelle: EEX

Chart 3b: Strom Cal 27 Base im Candlestick-Tageschart (EEX, nicht rollierend)



Chart: Tradesignal | Quelle: EEX

Chart 3c: Indikatoren-Konstellation Strom Cal 27 Base (daily)

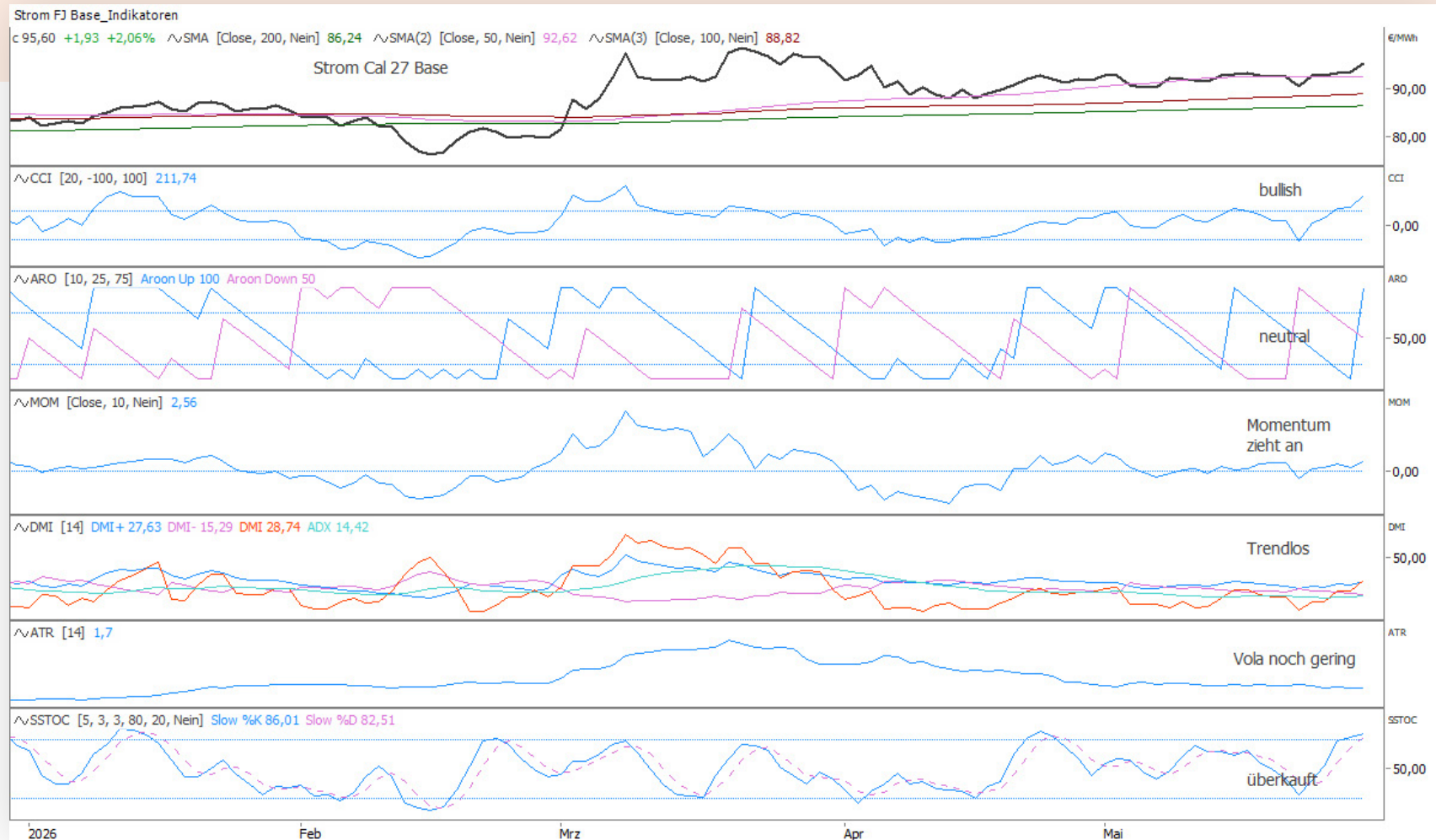


Chart: Tradesignal | Quelle: EEX

Chart 3d: Algorithmische Handelsstrategie Strom Cal 27 Base (adjustiert, ADX optimiert)



Chart: Tradesignal | Quelle: EEX

Chart 4: Strom Cal 27 Base im Stundenchart (EEX)

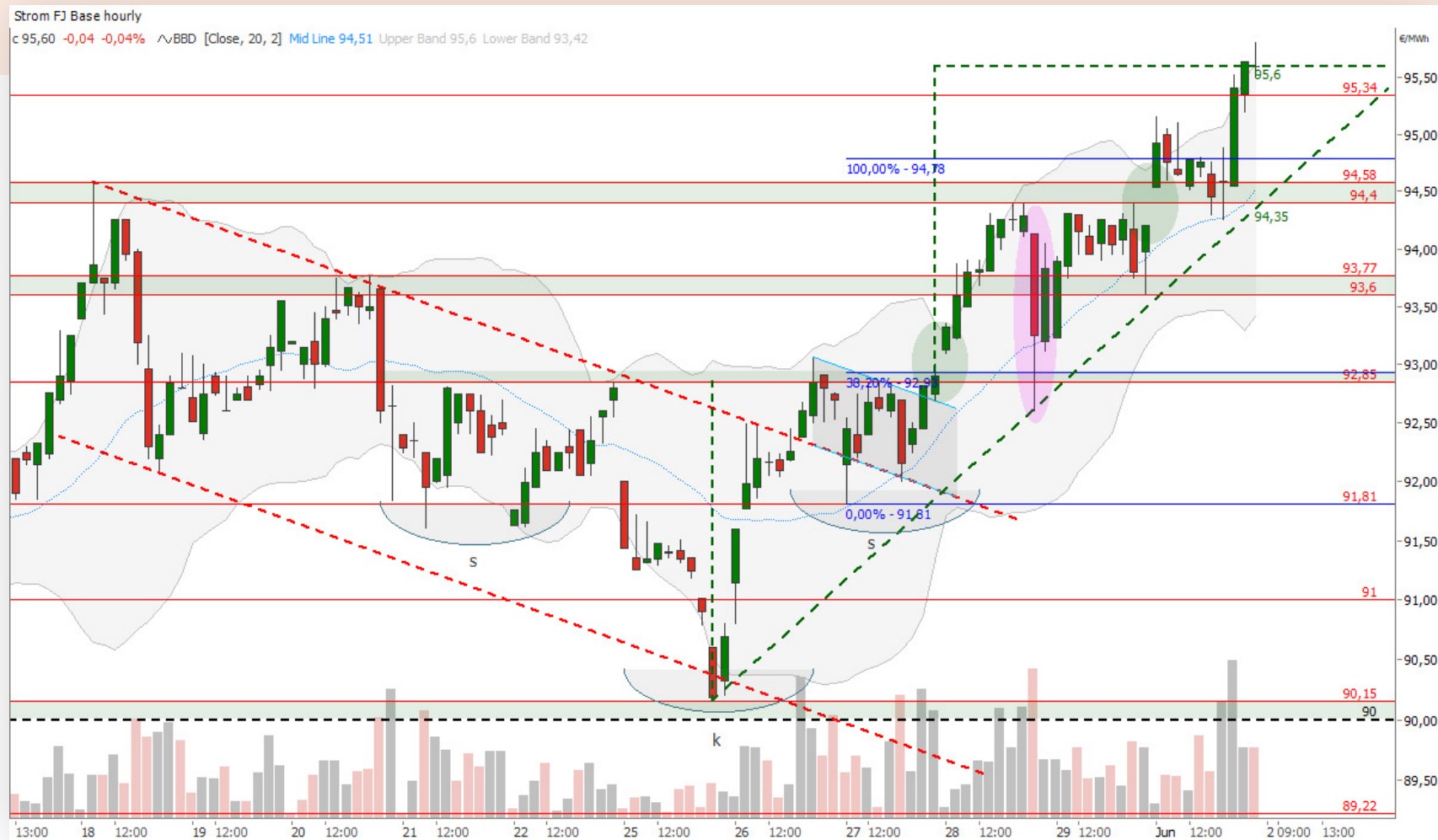
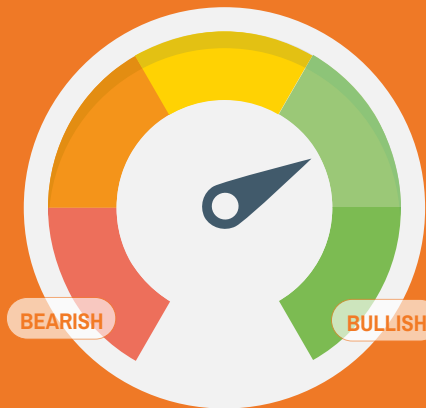


Chart: Tradesignal | Quelle: EEX

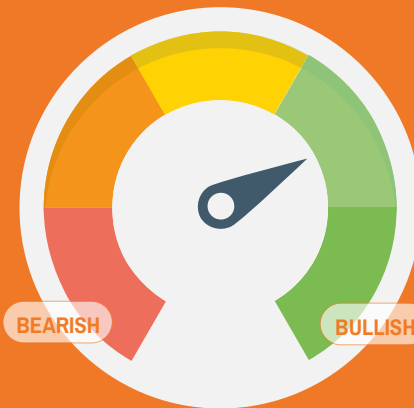


Management Summary (Beschaffung / Trading)



Langfristig (Tages-Linienchart)

Tages-Linienchart 3a: Der Strom Cal 27 Base Future befindet sich seit Februar 2024 in einem intakten langfristigen Aufwärtstrend, gekennzeichnet durch markant höher liegende Hochs und Tiefs. Seit Juni 2025 befindet sich der Strom-Kontrakt zudem in einem Golden-Cross-Markt. Dieses liegt vor, wenn die 50-Tage-Linie oberhalb der 200-Tage-Linie notiert und beide gleitenden Durchschnitte eine positive Steigung aufweisen (siehe Chart 3a). Bereits im letzten Jahr kreuzte die 50-Tage-Linie die 200-Tage-Linie von unten nach oben, womit ein übergeordneter Bullenmarkt begründet wird.



Mittelfristig (Wochenchart)

Wochenchart 2b: Die charttechnische Formation der „Inside-Weeks“ kündigt eine bevorstehende Richtungsentscheidung an. Entscheidend ist nun der Ausbruch aus der Range der Mutterkerze. Ein Wochenschluss oberhalb von 95,34 würde ein prozyklisches Kaufsignal generieren und den Weg in Richtung 100 Euro/MWh freimachen. Auf der Unterseite gilt die Zone um 88 Euro/MWh als kritische Unterstützung. Ein Wochenschluss darunter würde das bullische Szenario infrage stellen und zunächst Abwärtspotenzial in Richtung 80 Euro/MWh eröffnen. Die Inside-Week-Konstellation, kombiniert mit dem aktuellen Kursniveau nahe des Hochs der Mutterkerze bei 95,34 Euro/MWh, spricht tendenziell für eine bevorstehende Aufwärtsbewegung.



Kurzfristig (Tages- und Stundenchart)

Tageschart 3b: Der vollzogene Ausbruch auf Tagesschlusskursbasis oberhalb von 94,58 Euro/MWh und oberhalb des oberen Bollinger Bandes (95,08 Euro/MWh) ist aus charttechnischer Sicht als Kaufsignal zu werten. Ein Vola-Breakout könnte sich fortan ereignen. Damit ergeben sich auf der Oberseite folgende Kursziele: Das nächste relevante Widerstandsniveau liegt beim 61,8%-Fibonacci-Retracement bei 96,45 Euro/MWh. Darüber hinaus rückt die Barriere bei 98,69-100 Euro/MWh in Schlagdistanz. Einschränkend ist jedoch festzuhalten, dass die Slow Stochastik einen deutlich überkauften Markt anzeigt, weshalb auf Fehlsignale und Bullenfallen zu achten ist. Sollte es zu einer Korrektur kommen, bietet das mittlere Bollinger Band (92,40 Euro/MWh) eine erste Unterstützung.

Besuchen Sie uns auch hier:



cert-tema.de



research@enerchase.de



enerchase-akademie.de



[EnerChase GmbH & Co. KG](#)

Chartbook A: Strom Cal 27 Base - Ichimoku Kinko Hyo (Kumo)



Chartbook B: Point & Figure Chart Strom Cal 27 Base

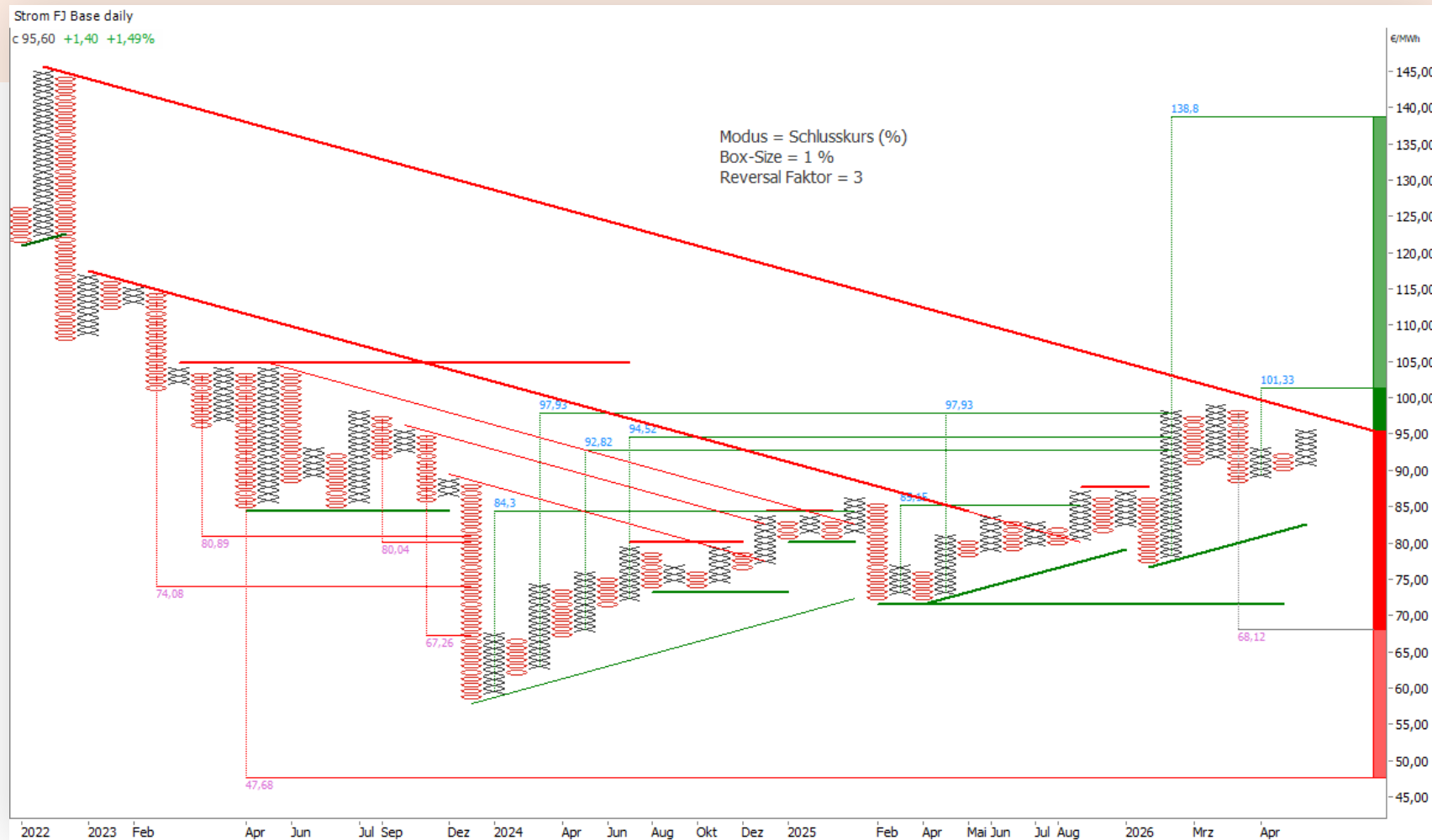


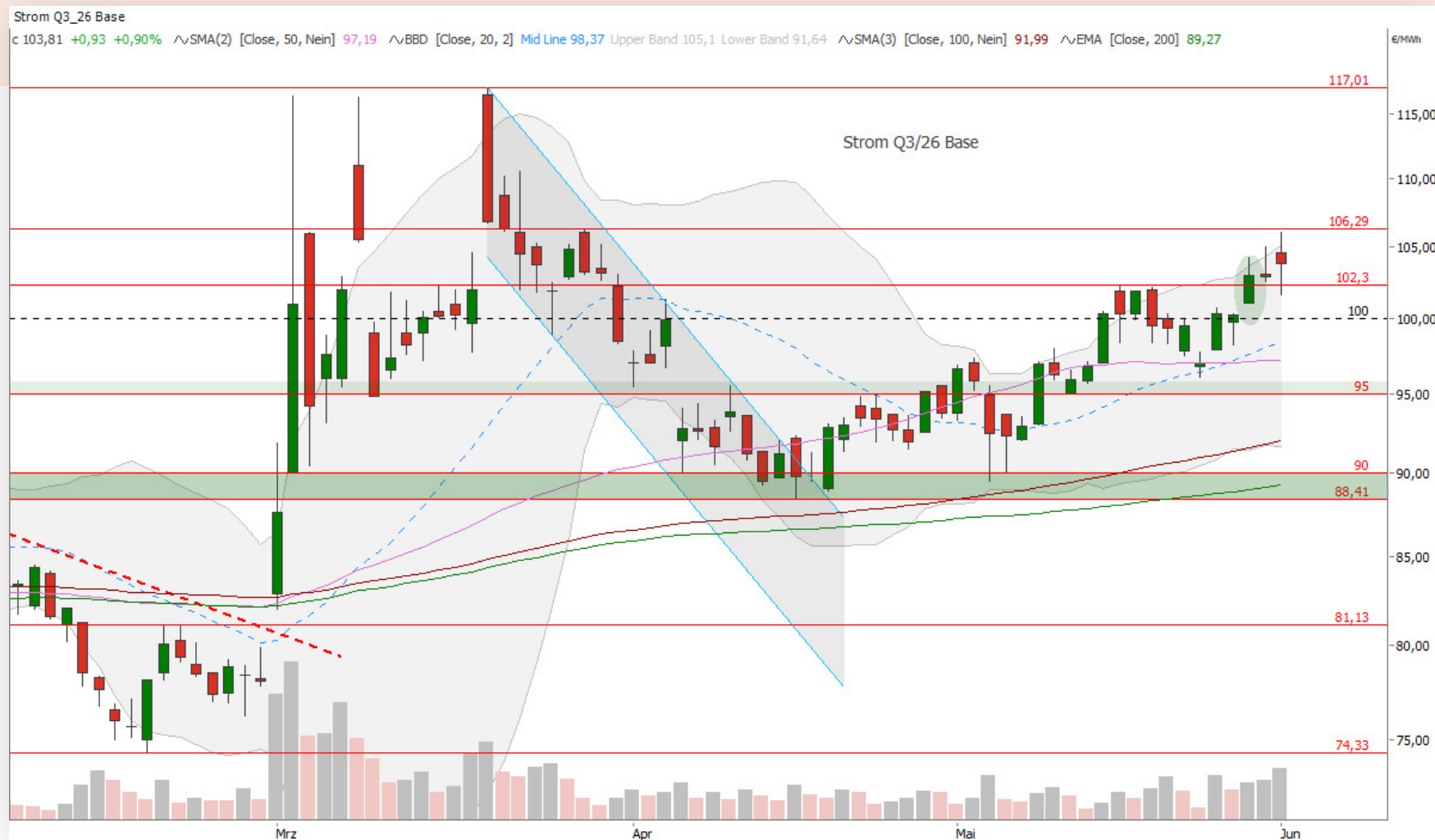
Chart: Tradesignal | Quelle: EEX

Chartbook C: Strom Frontmonat Base (daily, nicht rollierend)



Chart: Tradesignal | Quelle: EEX

Chartbook D: Strom Frontquartal Base (daily, nicht rollierend)



Chartbook E: Strom Cal 28 Base im Tageschart (EEX, nicht rollierend)



Chart: Tradesignal | Quelle: EEX

Chartbook F: Strom Cal 29 Base im Tageschart (EEX, nicht rollierend)

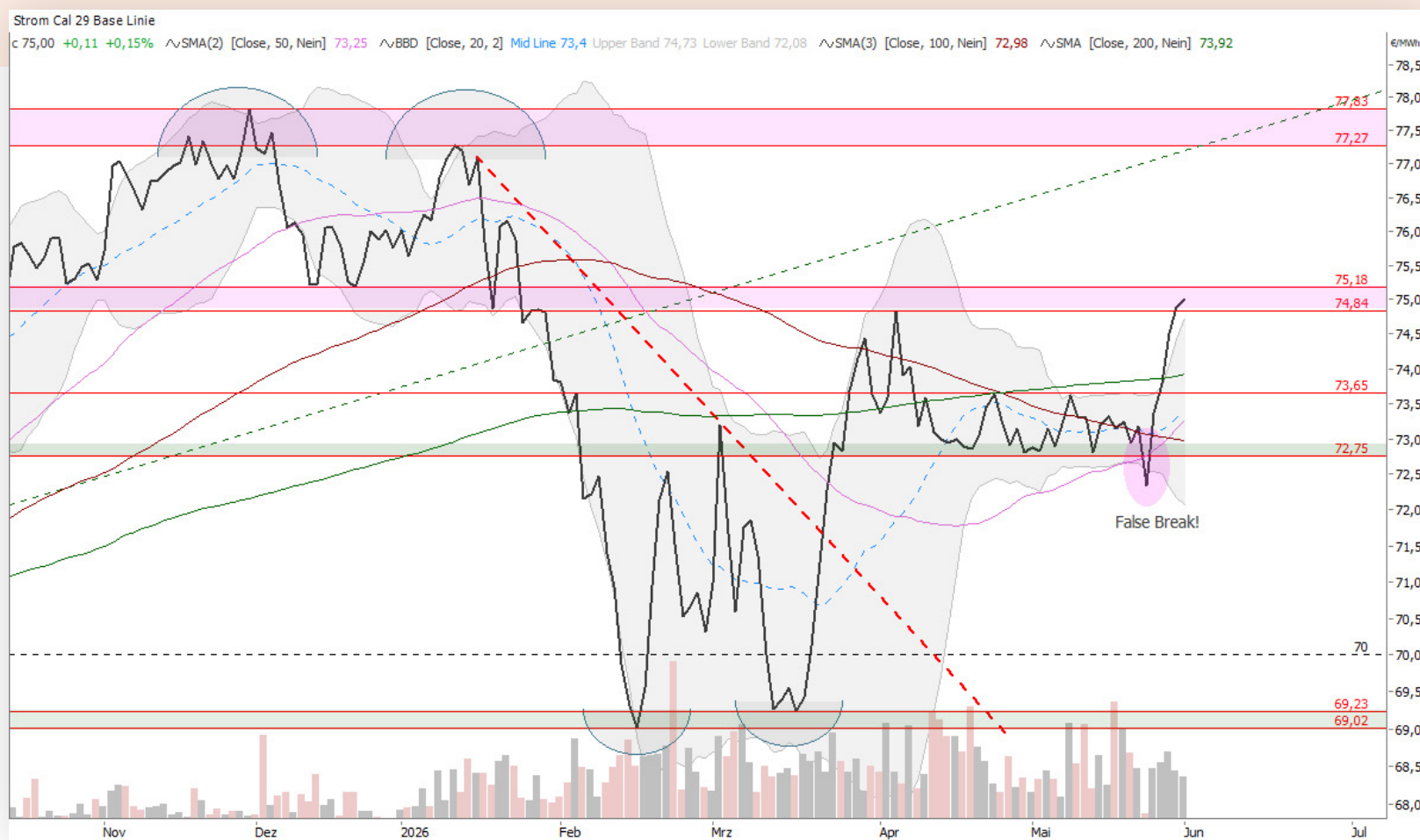


Chart: Tradesignal | Quelle: EEX

Chartbook G: Strom Frontjahre Base - Futures Curve

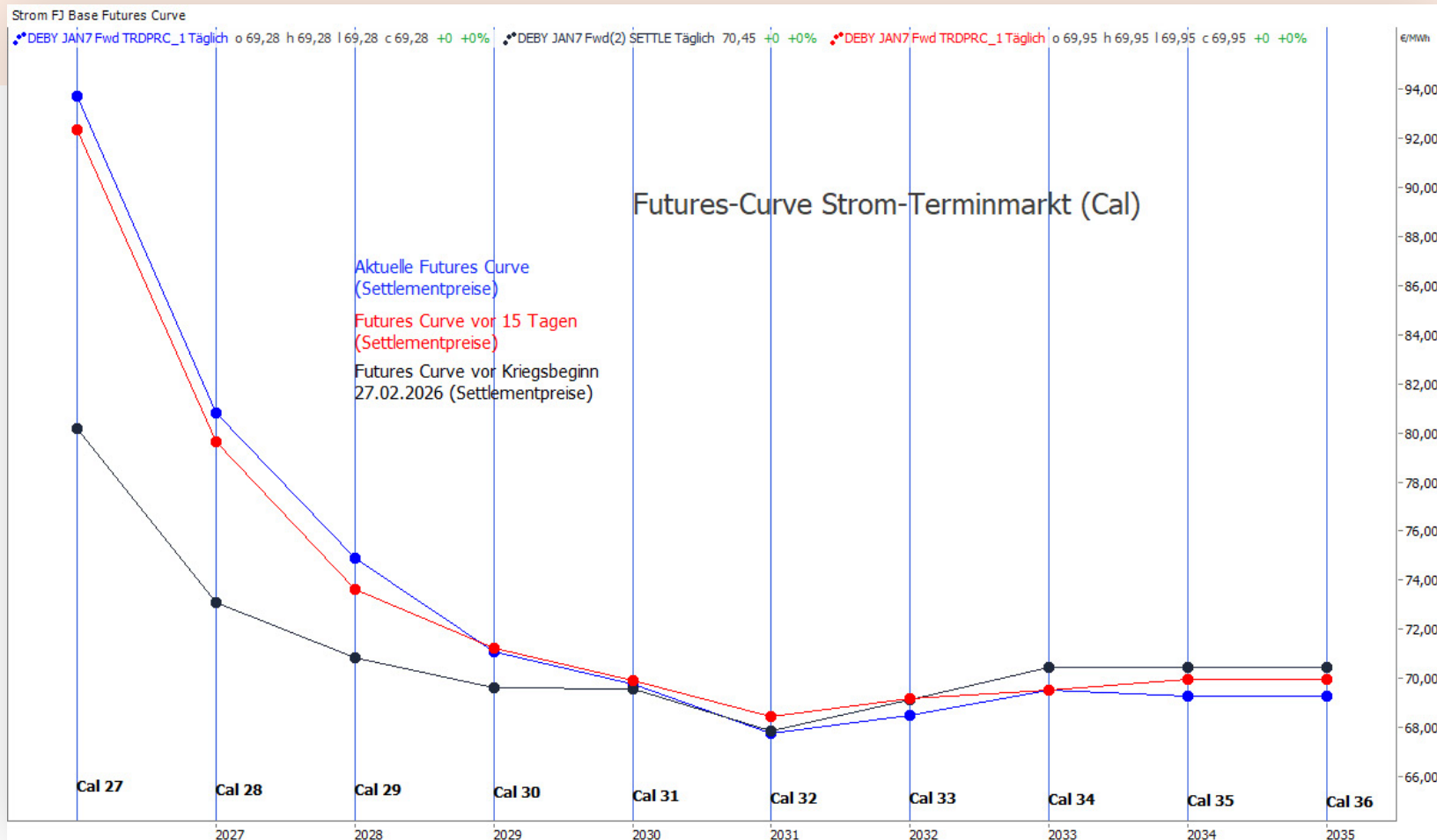


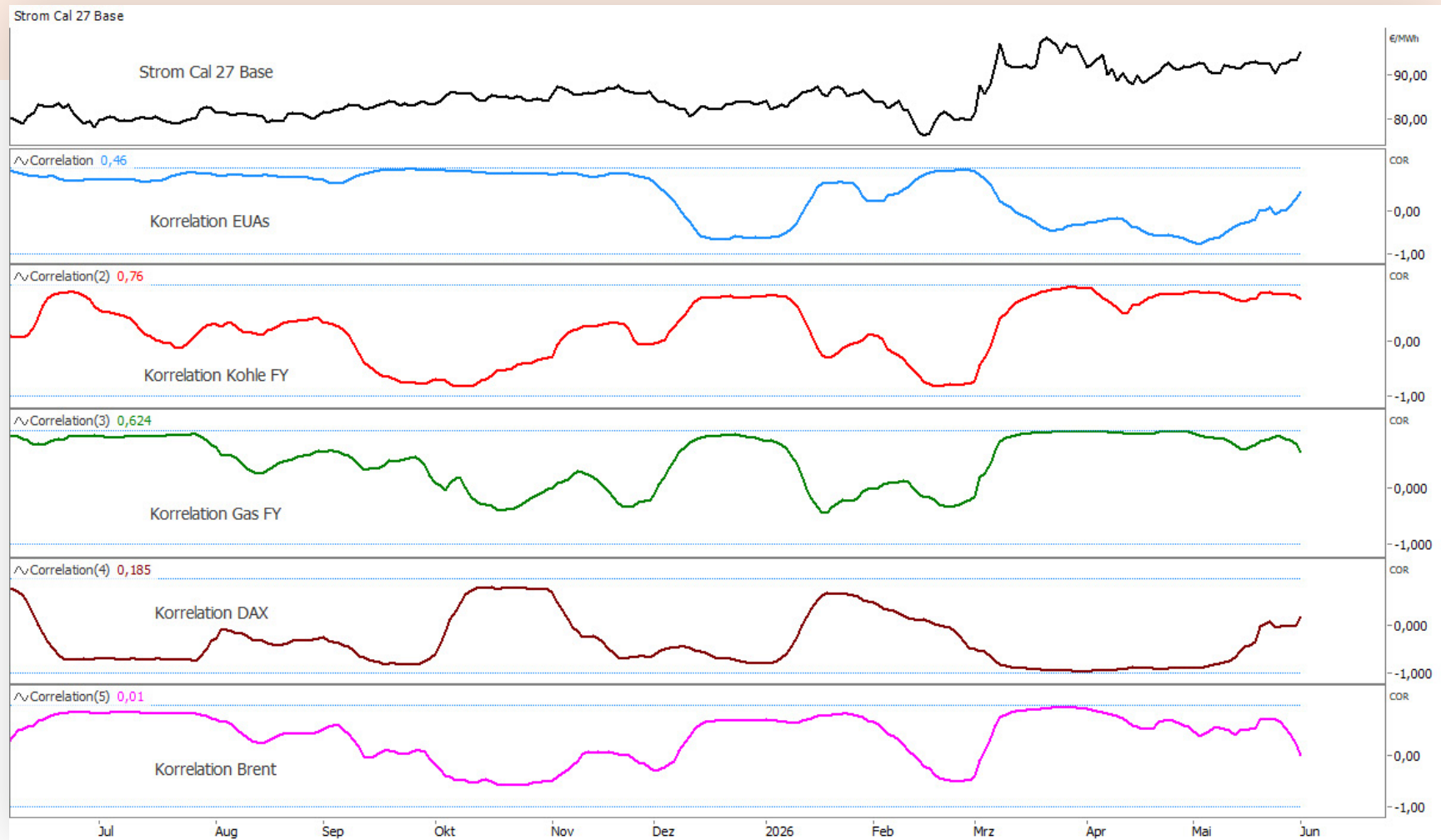
Chart: Tradesignal | Quelle: EEX

Chartbook H: Seasonality-Heatmap Strom Frontjahr Base

Strom DE Base Frontjahr												
DE Base	Januar	Februar	März	April	Mai	Juni	Juli	August	September	Oktober	November	Dezember
2025	2,2%	-13,7%	0,4%	-4,3%	5,2%	-1,2%	4,8%	-5,9%	1,7%	2,1%	0,5%	-1,7%
2024	-8,9%	-8,7%	9,4%	9,9%	8,6%	-6,6%	3,1%	2,5%	-10,0%	-3,6%	16,4%	-1,3%
2023	-23,6%	-15,7%	2,0%	-2,5%	-16,9%	15,7%	0,5%	-6,8%	-10,0%	-2,4%	-13,3%	-12,1%
2019	-11,5%	-0,8%	-4,5%	7,3%	-4,9%	4,0%	4,2%	-6,1%	-0,3%	-2,0%	-1,6%	-13,1%
2018	-9,4%	-1,5%	6,4%	8,9%	3,8%	6,3%	1,7%	14,7%	7,1%	-8,2%	5,0%	4,8%
2017	-13,3%	0,4%	-2,4%	0,7%	1,6%	1,9%	2,0%	6,1%	4,2%	6,4%	-1,1%	4,0%
2016	-15,9%	-8,9%	4,7%	10,2%	6,2%	0,5%	4,2%	-5,5%	10,8%	17,4%	-7,0%	10,3%
2015	-2,9%	3,0%	-2,6%	-0,8%	-1,4%	1,7%	-2,2%	-3,6%	-4,2%	2,2%	-0,5%	-5,1%
AVG	-10,4%	-5,7%	1,7%	3,7%	0,3%	2,8%	2,3%	-0,6%	-0,1%	1,5%	-0,2%	-1,8%

Datenquelle: EEX | eigene Darstellung

Chartbook I: Strom Frontjahr Base - Korrelationen



Risikohinweis

Die genannten Stoppmarken und Kursziele sind als Orientierungspunkte und Anlaufzonen zu verstehen und hängen maßgeblich vom eigenen Risiko- und Moneymanagement ab. Bitte achten Sie auf die genannten Unterstützungen und Widerstände, sie könnten entscheidende Marken für die weitere Kursentwicklung darstellen. Setzen Sie zudem bei Ihren Handelsaktivitäten selbständig Ihren Stopp in Abhängigkeit von Ihrer Positionsgröße und Ihres zur Verfügung stehenden Risikokapitals!

Charts erstellt mit Tradesignal®
Daten von ICE Data Services

Zeitliche Orientierung:

langfristig > 1 Monat
mittelfristig > 1 Woche bis 4 Wochen
kurzfristig < 1 Woche, wenige Stunden

Rechtliche Hinweise

Autor: Stefan Küster

Datum: erstellt am 01.06.2026

Verantwortlich: Diese Analyse wurde von der EnerChase GmbH & Co. KG (im Folgenden „EnerChase“) produziert.

Mögliche Interessenkonflikte: Mitarbeiter oder Gesellschafter, verbundene Unternehmen oder Beratungskunden der EnerChase GmbH & Co. KG könnten zum Zeitpunkt der Erstellung dieser Analyse in den besprochenen Derivaten oder Basiswerten investiert sein.

Keine Anlageberatung: Die Inhalte unserer Analysen dienen lediglich der Information und stellen keine individuelle Anlageberatung, Empfehlung oder Aufforderung zum Kauf oder Verkauf von Energie oder Derivaten dar.

Haftungsausschluss: Die EnerChase übernimmt in jedem Fall weder eine Haftung für Ungenauigkeiten, Fehler oder Verzögerungen noch für fehlende Informationen oder deren fehlerhafte Übermittlung. Handlungen oder unterlassene Handlungen basierend auf den von der EnerChase veröffentlichten Analysen geschehen auf eigene Verantwortung. Es wird jegliche Haftung seitens EnerChase ausgeschlossen, sowohl für direkte wie auch für indirekte Schäden und Folgeschäden, welche im Zusammenhang mit der Verwendung der Informationen entstehen können.



Analyst:

Stefan Küster

cert. TEMA - certified Technical
Energy Market Analyst | CFTe

Energieökonom (Dipl.- Vw.)

kuester@enerchase.de

Impressum

Angaben nach § 5 TMG und
Verantwortlich für den Inhalt nach § 55 Abs. 2 RStV:
EnerChase GmbH & CO. KG
Taubnesselweg 5
47877 Willich
Deutschland

Sitz: Willich, eingetragen im Handelsregister des Amtsgerichts Krefeld unter HRA 7101, vertreten durch die persönlich haftende Gesellschafterin EnerChase Verwaltung GmbH, Sitz: Willich, eingetragen im Handelsregister des Amtsgerichts Krefeld unter HRB 18393 diese vertreten durch die Geschäftsführer Stefan Küster und Dennis Warschewitz.

Nutzungsbedingungen / Disclaimer

Die Analysen der EnerChase GmbH & Co. KG (im Folgenden „EnerChase“) richten sich an institutionelle professionelle Marktteilnehmer. Die Analysen von EnerChase sind für die allgemeine Verbreitung bestimmt und dienen ausschließlich zu Informationszwecken und stellen insbesondere keine Anlageberatung, Empfehlung oder Aufforderung zum Kauf oder Verkauf von Energie oder Derivaten dar und beziehen sich nicht auf die spezifischen Anlageziele, die finanzielle Situation bzw. auf etwaige Anforderungen von Personen. Handlungen basierend auf den von EnerChase veröffentlichten Analysen geschehen auf eigene Verantwortung der Nutzer. Grundsätzlich gilt, dass die Wertentwicklung in der Vergangenheit keine Garantie für die Wertentwicklung in der Zukunft ist. Vergangenheitsbezogene Daten bieten keinen Indikator für die zukünftige Wertentwicklung. Die Analysen beinhalten die subjektive Auffassung des Autors zum Energiemarkt aufgrund der ihm tatsächlich zur Verfügung stehenden Daten und Informationen, geben mithin sowohl hinsichtlich der Herkunft der Daten und Informationen als auch der hierauf aufbauenden Prognose den subjektiven Blick des Autors auf das Marktgeschehen wider im Zeitpunkt der Erstellung der jeweiligen Analyse.

1. Haftungsbeschränkung EnerChase

Wir übernehmen keine Haftung für direkte wie auch für indirekte Schäden und Folgeschäden, welche im Zusammenhang mit der Verwendung der Informationen entstehen können mit Ausnahme für Schäden, die auf einer vorsätzlichen oder grob fahrlässigen Pflichtverletzung unsererseits oder einer vorsätzlichen oder grob fahrlässigen Pflichtverletzung einer unserer Erfüllungsgehilfen beruhen. Insbesondere besteht keine Haftung dafür, dass sich die in den Analysen enthaltenen Prognosen auch bewahrheiten. Die Informationen und Prognosen auf der Website sowie in dieser Analyse wurden mit großer Sorgfalt zusammengestellt. Für die Richtigkeit, Aktualität und Vollständigkeit kann gleichwohl keine Gewähr übernommen werden, auch auf eine Verlässlichkeit der Daten hat der Nutzer keinen Anspruch. Des Weiteren wird die Haftung für Ausfälle der Dienste oder Schäden jeglicher Art bspw. aufgrund von DoS-Attacken, Computerviren oder sonstigen Attacken ausgeschlossen. Die Nutzung der Inhalte dieser Analyse, der Webseite oder des MarketLetters erfolgt auf eigene Gefahr des Nutzers.

2. Schutzrechte

Eine vollständige oder teilweise Reproduktion, Übertragung (auf elektronischem oder anderem Wege), Änderung, Nutzung der Analysen oder ein Verweis darauf für allgemeine oder kommerzielle Zwecke ist ohne unsere vorherige schriftliche Zustimmung nicht gestattet. Die genannten und ggf. durch Dritte geschützten Marken- und Warenzeichen unterliegen uneingeschränkt den Bestimmungen des jeweils gültigen Kennzeichenrechts und den Besitzrechten der jeweiligen eingetragenen Berechtigten. Allein aufgrund der bloßen Nennung ist nicht der Schluss zu ziehen, dass Markenzeichen nicht durch Rechte Dritter geschützt sind. Die Autoren von EnerChase beachten in allen Publikationen die Urheberrechte der verwendeten Grafiken und Texte. Sie nutzen eigenhändig erstellte Grafiken und Texte oder greifen auf lizenzfreie Grafiken und Texte zurück. Bei Bekanntwerden von Urheberrechtsverletzungen werden derartige Inhalte umgehend entfernt. Jede vom deutschen Urheber- und Leistungsschutzrecht nicht zugelassene Verwertung bedarf der vorherigen schriftlichen Zustimmung des Anbieters oder jeweiligen Rechteinhabers. Dies gilt insbesondere für Vervielfältigung, Bearbeitung, Übersetzung, Einspeicherung, Verarbeitung bzw. Wiedergabe von

Inhalten in Datenbanken oder anderen elektronischen Medien und Systemen. Die unerlaubte Vervielfältigung oder Weitergabe einzelner Inhalte oder kompletter Seiten ist nicht gestattet und strafbar. Der Inhalt der Analysen darf nicht kopiert, verbreitet, verändert oder Dritten zugänglich gemacht werden.

3. Hinweis zu externen Links

Die Analysen, die Website oder der MarketLetter enthalten Verknüpfungen zu Websites Dritter („externe Links“). Diese Websites unterliegen der Haftung der jeweiligen Betreiber. Der Anbieter hat bei der erstmaligen Verknüpfung der externen Links die fremden Inhalte daraufhin überprüft, ob etwaige Rechtsverstöße bestehen. Zu dem Zeitpunkt waren keine Rechtsverstöße ersichtlich. Der Anbieter hat keinerlei Einfluss auf die aktuelle und zukünftige Gestaltung und auf die Inhalte der verknüpften Seiten. Das Setzen von externen Links bedeutet nicht, dass sich der Anbieter die hinter dem Verweis oder Link liegenden Inhalte zu eigen macht. Eine ständige Kontrolle der externen Links ist für den Anbieter ohne konkrete Hinweise auf Rechtsverstöße nicht zumutbar. Bei Kenntnis von Rechtsverstößen werden jedoch derartige externe Links unverzüglich gelöscht.

4. Hinweis nach § 85 WpHG

Unsere Tätigkeit ist gemäß § 86 WpHG bei der BaFin angezeigt. Wir möchten darauf hinweisen, dass Stefan Küster als Autor der Analysen zum Zeitpunkt der Analyseerstellung in den besprochenen Basiswerten investiert sein könnte. Im Gesellschafterkreis der EnerChase liegen weitere Beteiligungen an Unternehmen vor, die in den besprochenen Basiswerten investiert sein könnten. Jedoch besteht kein beherrschender Einfluss durch die betroffenen Gesellschafter (Offenlegung gemäß § 85 WpHG wegen möglicher Interessenkonflikte).

Eine Weitergabe der Inhalte an Unternehmen oder Unternehmensteile, die Finanzportfolioverwaltung oder unabhängige Honorar-Anlageberatung erbringen, ist nur gestattet, wenn mit EnerChase hierfür eine Vergütung vereinbart wurde. Die Informationen und Analysen sind nicht für Privatpersonen bestimmt.

Die Charts werden mit Tradesignal® erstellt (www.tradesignal.com). Tradesignal® ist eine eingetragene Marke der Trayport Germany GmbH. Nicht autorisierte Nutzung oder Missbrauch ist ausdrücklich verboten. Daten von ICE Data Services.