



+++ WeeklyTrading Strom +++ Im Fokus: Strom Cal 27 Base

Rückblick

1 Preisentwicklung Strom Frontjahre Base

Ausblick

2 Strom EPEX Day-Ahead Basepreis

3 Technische Analyse Wochenchart

4 Abbildungen Wochencharts

5 Technische Analyse Tageschart

6 Abbildungen Tagescharts / Indikatoren

7 Abbildung Stundenchart

Gesamtfazit

9 Management Summary

Chartbook

8 Grafiken und Charts zum Strommarkt



Rückblick

+++ Indexierte vs. absolute Preisentwicklung Strom FJ Base (seit 02.01.2026) +++

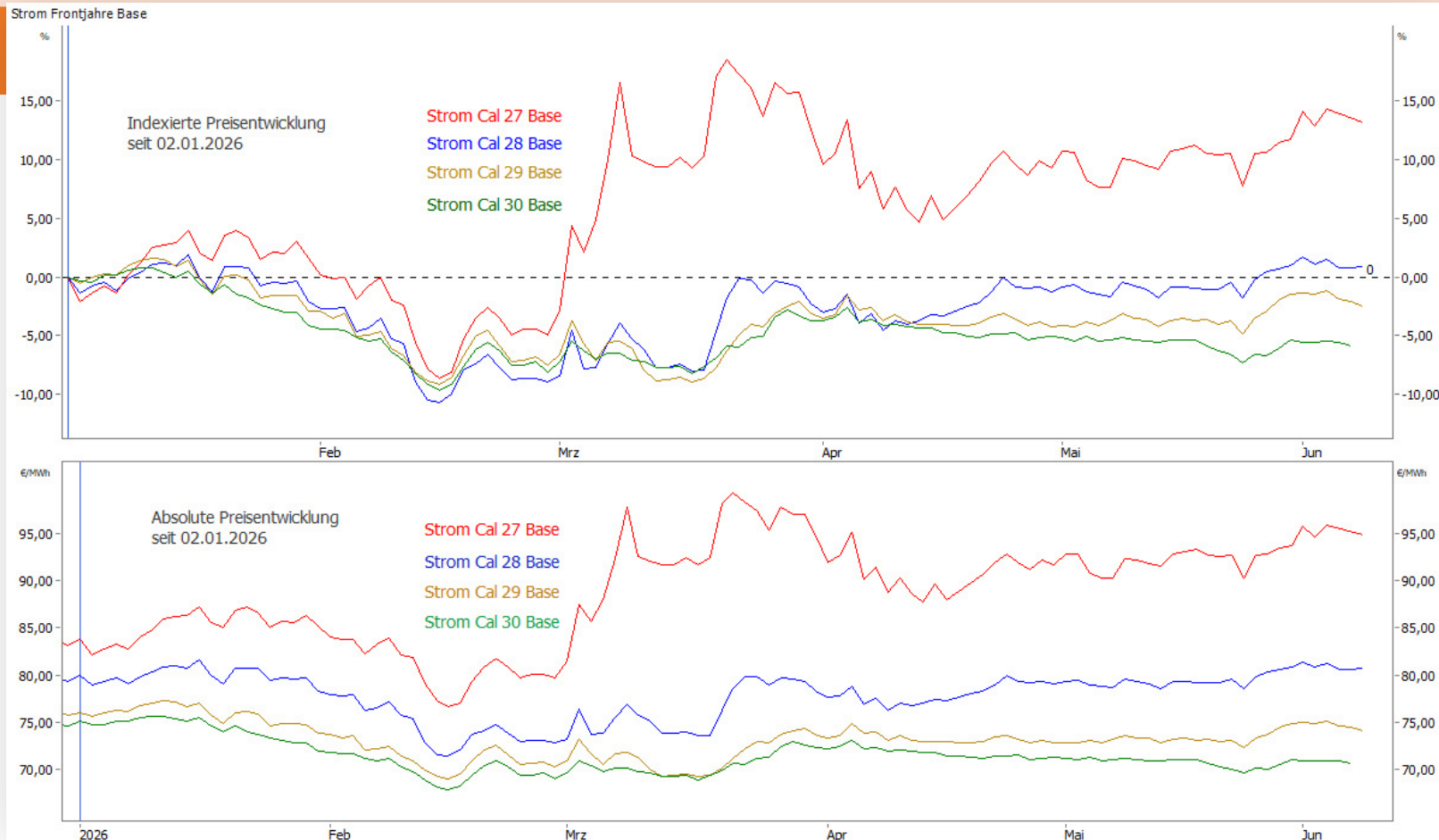
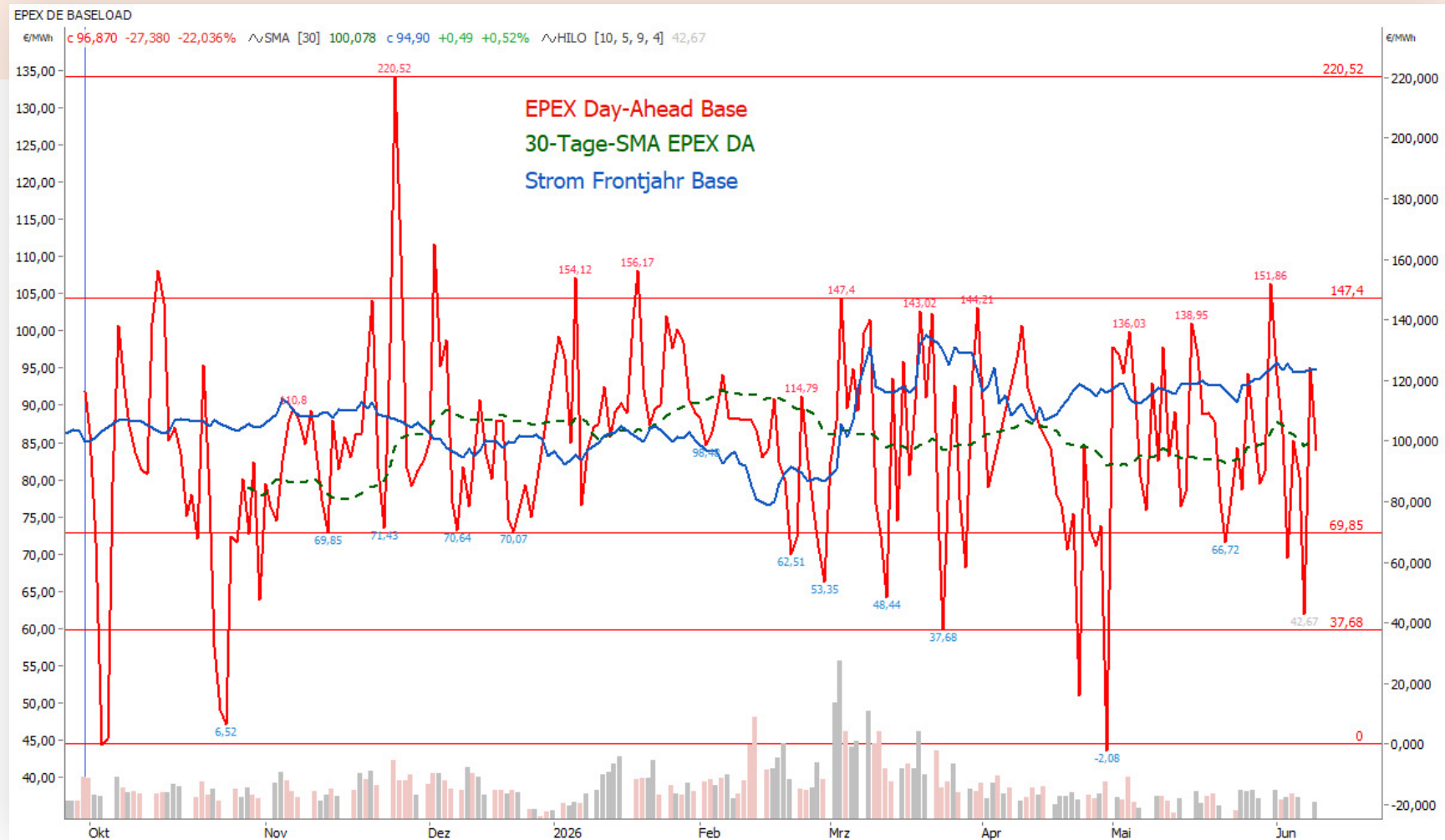


Chart: Tradesignal | Quelle: EEX

Chart 1a: EPEX DE Day-Ahead Base (rechte Skale) vs. Strom Frontjahr Base (linke Skala)





Technische Analyse Strom Cal 27 Base in der Ichimoku-Analyse (Seite 14)



Widerstände (Chart 2b)

110,0 €/MWh (psychologische Marke)
104,0 €/MWh (Panikhoch)
101,5 €/MWh (oberes Bollinger Band)
100,0 €/MWh (psychologische Marke)
95,34 €/MWh (Hoch Mutterkerze)



Unterstützung (Chart 2b)

90,00 €/MWh (psychologische Marke)
90,04 €/MWh (mittleres Bollinger Band)
89,90 €/MWh (Aufwärtstrendgerade)
87,06 €/MWh (Tief Mutterkerze)
80,68 €/MWh (Verlaufstief)
80,00 €/MWh (psychologische Marke)
75,86 €/MWh (großes Korrekturtief)
71,25 €/MWh (Doppelboden)

+++ Ichimoku-Charts schlagen bullish an +++

Der Strom Cal 27 Base Future notiert im **IKH-Wochenchart auf Seite 14** aktuell oberhalb der Wolke (Kumo), was aus Ichimoku-Perspektive ein bullisches übergeordnetes Merkmal darstellt. Die Wolke selbst hat die Farbe Grün, was ein starkes Signal für anhaltende Aufwärtsdynamik auf mittel- bis langfristiger Sicht darstellt. Tenkan-sen (91,85 Euro/MWh) und Kijun-sen (89,94 Euro/MWh) verlaufen beide unterhalb des aktuellen Kurses. Ein bullisch Crossover wurde bereits im April vollzogen. Chikou Span (95,45 Euro/MWh) bewegt sich auf Höhe des aktuellen Kurses und handelt klar oberhalb seiner historischen Kerze (Referenzkerze), was das bullische Gesamtbild bestätigt. Die Kumo-Oberkante (Senkou Span A: 90,89 Euro/MWh) fungiert als erste dynamische Unterstützung in der Zukunft, darunter liegt Senkou Span B bei 89,94 Euro/MWh. Zusammen bilden sie eine breite grüne Wolkenbasis im Bereich der 90-Euro-Marke. **Fazit:** Solange der Kurs oberhalb von Tenkan-sen und Kijun-sen notiert und die Wolke die Farbe Grün hat, dominiert die übergeordnet bullische Tendenz. Konsolidierungen im Bereich 91–93 Euro/MWh wären technisch gesund.

Im **IKH-Tageschart** (unten links auf Seite 14) zeigt sich ein etwas differenzierteres Bild als im Wochenchart. Der Kurs notiert aktuell oberhalb der Wolke, jedoch ist die Wolke im Projektionsbereich „noch“ rot gefärbt, was als Warnsignal verstanden werden könnte. Allerdings steht ein green Crossover von Senkou Span A (93,13 Euro/

MWh) und Senkou Span B (93,23 Euro/MWh) kurz bevor, womit die Wolke in den nächsten Tagen auf grün schwenken dürfte. Tenkan-sen (94,00 Euro/MWh) und Kijun-sen (92,25 Euro/MWh) liegen beide unterhalb des aktuellen Kurses. Der Preis handelt damit oberhalb beider Linien, die sich bereits bullish gekreuzt haben, was kurzfristig positiv zu werten ist. Der Abstand von Tenkan-sen zu Kijun-sen weitet sich aktuell aus, was ein positives Momentum bedeutet. Chikou Span (94,98 Euro/MWh) notiert oberhalb seiner Referenzkerze, was bullish zu werten ist. Die Kumo-Unterstützung liegt zwischen Senkou Span A (93,13 Euro/MWh) und Senkou Span B (93,23 Euro/MWh). Die Spannbreite ist damit sehr eng, was ein künftiges bullisches Crossover zur Folge haben könnte. **Fazit:** Im Tageschart ist nur die Wolke noch grün, was sich in den nächsten Tagen jedoch ändern dürfte. In diesem Fall schlagen sowohl Wochen- als auch Tageschart beide bullish an.



Chart 2a: Strom Cal 27 Base im Wochen-Liniendiagramm (EEX, nicht rollierend)

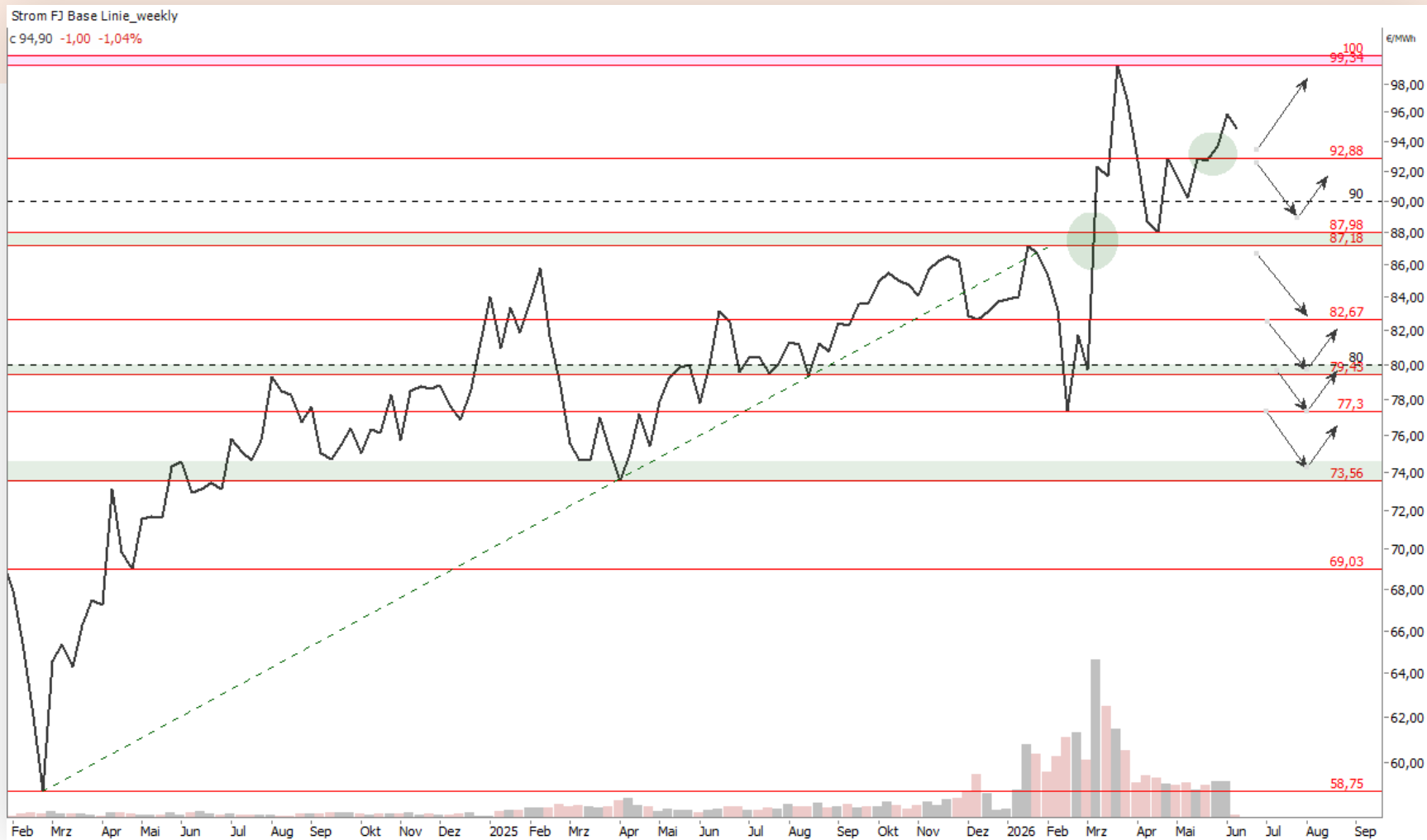


Chart: Tradesignal | Quelle: EEX

Chart 2b: Strom Cal 27 Base im Wochen-Candlestick-Chart (nicht rollierend)

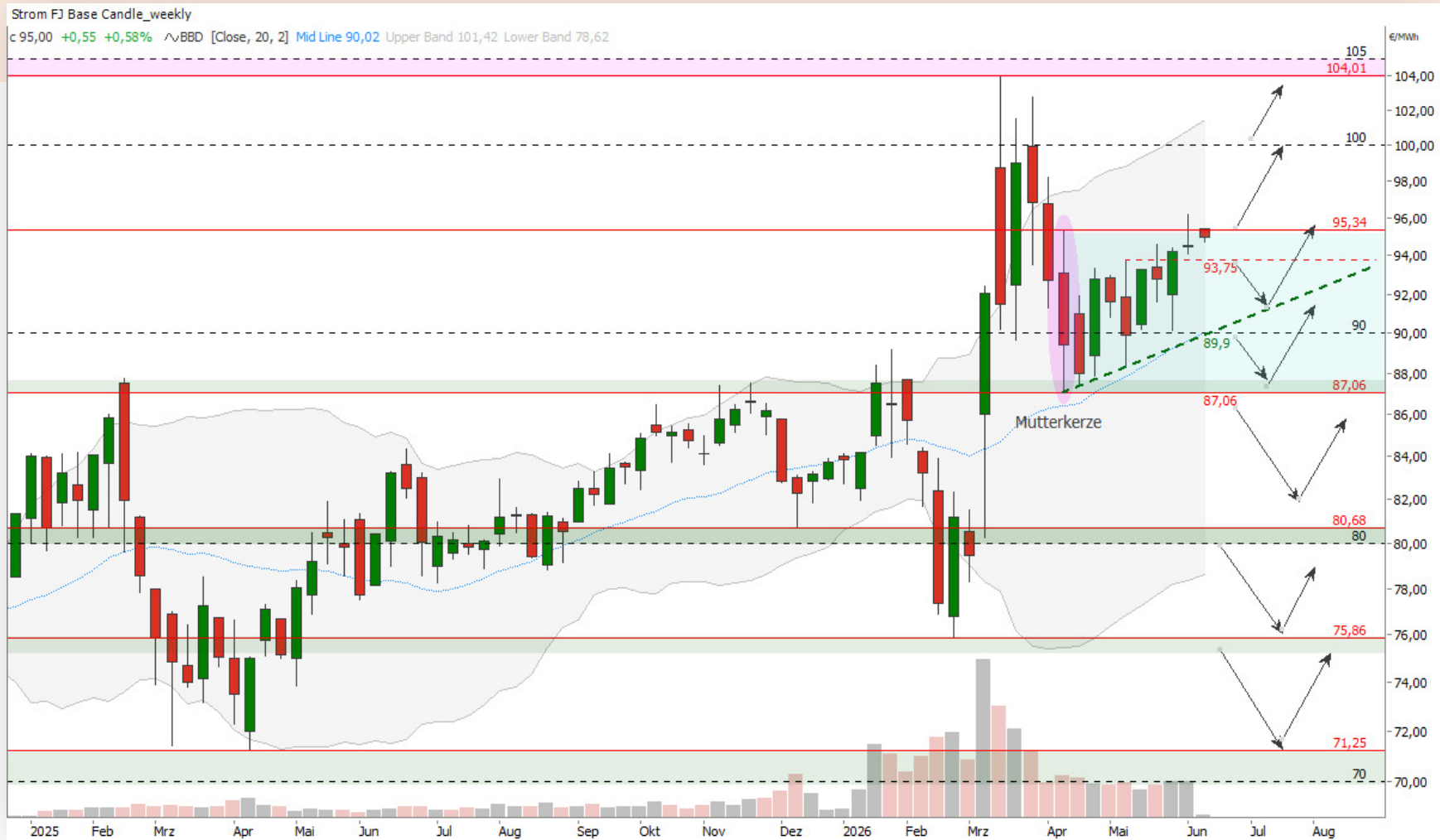


Chart: Tradesignal | Quelle: EEX



Technische Analyse Strom Cal 27 Base: Tageschart (kurzfristig)



Widerstände (Chart 3b)

104,0 €/MWh (Trendhoch)
100,0 €/MWh (psychologisches Level)
98,69 €/MWh (Verlaufshoch)
96,45 €/MWh (61,8%-Fibo-Retracement)
96,28 €/MWh (oberes Bollinger Band)



Unterstützung (Chart 3b)

93,75 €/MWh (Hoch Trading-Range)
93,36 €/MWh (mittleres Bollinger Band)
92,35 €/MWh (50-Tage-Linie)
90,45 €/MWh (unteres Bollinger Band)
90,00 €/MWh (psychologisches Level)
88,31 €/MWh (Reaktionstief)
87,26 €/MWh (61,8%-Fibo-Level)
87,06 €/MWh (Korrektur-Tief)

+++ „Algo“ und diskretionäre Charttechnik gehen Hand in Hand +++

Heute wollen wir uns, aufgrund der Aktualität eines frischen Einstiegssignals, unserem mittelfristigen Algo-Modell (Mediumterm-Power-Algo) in Chart 3d widmen. Unser vollautomatisiertes Handelssystem hat am Montag eine Kauforder platziert und ist 1 MW Base Cal 27 long gegangen. Besonders eindrucksvoll sind derartige Signale, wenn „Automat“ und „diskretionäre“ Charttechnik zusammenfallen und in die gleiche Richtung denken. Denn beide Methoden aus der Technischen Analyse sind derzeit bullish zu werten. Die Handelsstrategie basiert auf dem Prinzip des gleitenden Durchschnitt-Crossovers, ergänzt um einen Trendfilter. Zwei einfache gleitende Durchschnitte, ein schneller 20-Tage-SMA und ein langsamer 50-Tage-SMA, erzeugen die Handelssignale. Kreuzt der schnelle den langsamen Durchschnitt von unten nach oben, entsteht ein Kaufsignal. Die umgekehrte Kreuzung erzeugt ein Verkaufssignal. Entscheidend ist jedoch der vorgeschaltete ADX-Trendfilter: Signale werden nur dann direkt ausgeführt, wenn der Average Directional Index (ADX) über dem Schwellenwert von 20 notiert und damit einen trendfähigen Markt bestätigt. In Seitwärtsphasen mit ADX unter 20 werden Signale nicht verworfen, sondern gespeichert und nachgeholt, sobald der ADX die Schwelle überschreitet. Zusätzlich bestätigen die Richtungslinien +DI und -DI die Trendrichtung: Bei Kaufsignalen muss +DI über -DI liegen, bei Verkaufssignalen umgekehrt. Offene Positionen werden bei einer Gegenkreuzung der gleitenden Durchschnitte stets

geschlossen, unabhängig vom aktuellen ADX-Niveau. Notiert der ADX zum Zeitpunkt der Kreuzung jedoch über 20 und bestätigt der entsprechende DI die neue Richtung, erfolgt der unmittelbare Wechsel in die Gegenposition. So bleibt die Strategie in starken Trends kontinuierlich investiert und vermeidet gleichzeitig Fehlsignale in trendlosen Marktphasen. Der Blick auf den Tages-Linienschart 3a bestätigt die Sichtweise des Algos. Der Sprung über den Widerstand bei rund 94 Euro/MWh löst ein aufsteigendes rechtwinkliges Dreieck bullish auf, womit seit Anfang April ein mittelfristiger Aufwärtstrend vorliegt. Das Kursziel aus der Formation liegt im Bereich der Hochpunkte von Anfang März bei 99 Euro/MWh. Somit bleibt festzuhalten, dass die derzeitige bullische Weichenstellung die 100-Euro-Marke in den nächsten Wochen zur Disposition stellen könnte. Unterhalb von 91,76 Euro/MWh (untere steigende Dreiecksbegrenzung) wird das Dreieck negiert und wir werden neutral.



Chart 3a: Strom Cal 27 Base im Linien-Tageschart (EEX, nicht rollierend)

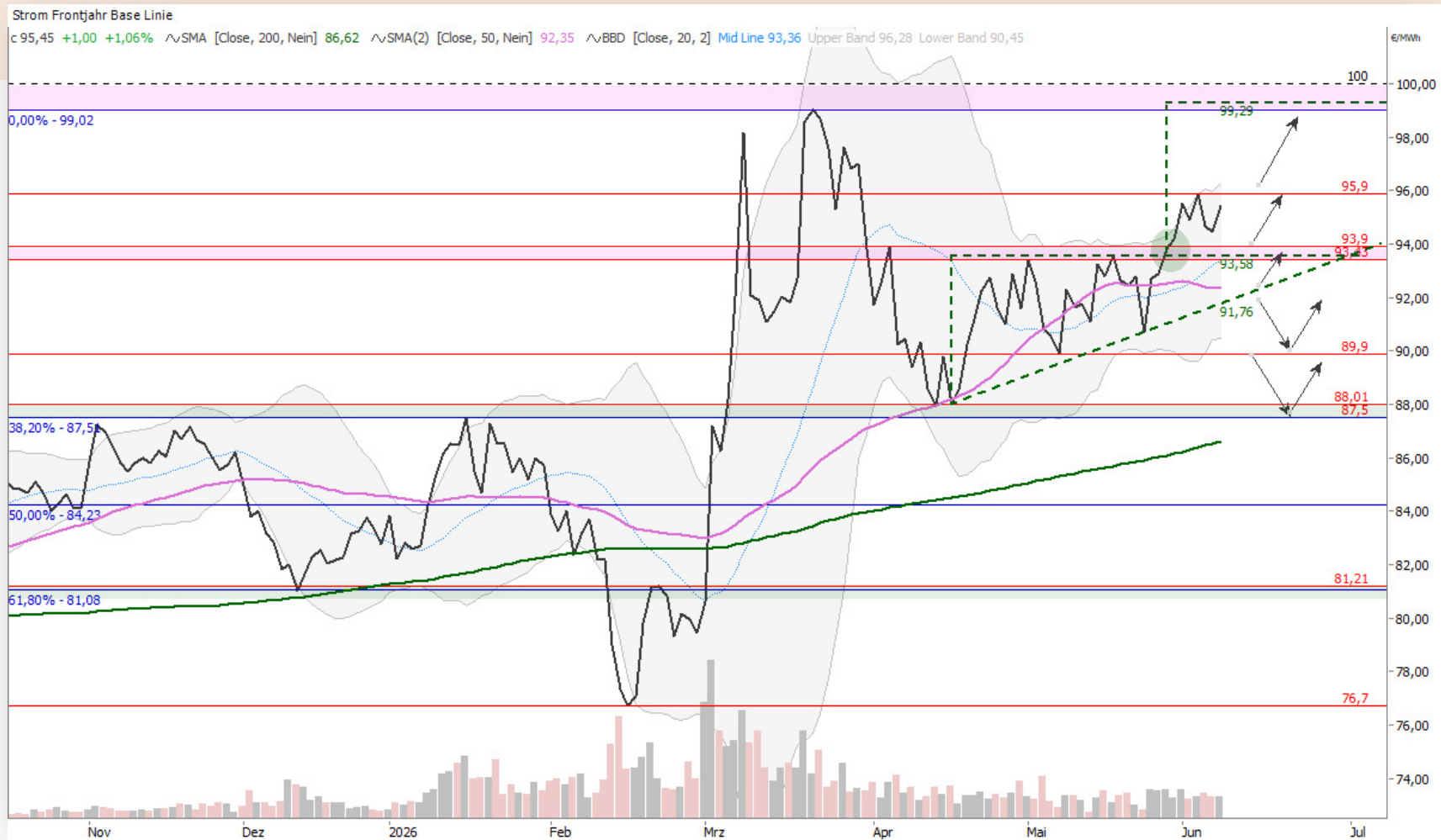


Chart: Tradesignal | Quelle: EEX

Chart 3b: Strom Cal 27 Base im Candlestick-Tageschart (EEX, nicht rollierend)



Chart: Tradesignal | Quelle: EEX

Chart 3c: Indikatoren-Konstellation Strom Cal 27 Base (daily)

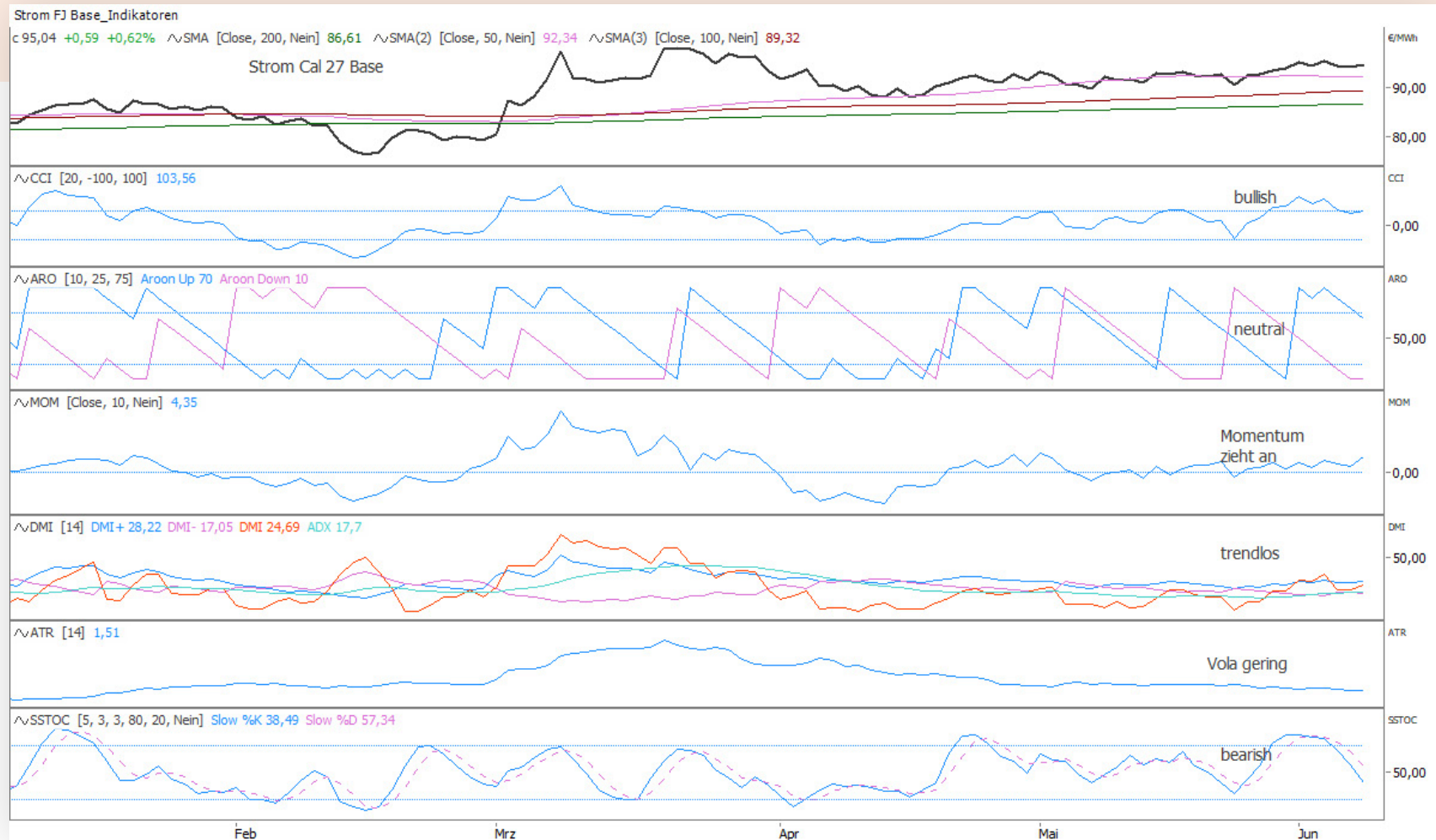


Chart: Tradesignal | Quelle: EEX

Chart 3d: Algorithmische Handelsstrategie Strom Cal 27 Base (adjustiert, ADX optimiert)



Chart: Tradesignal | Quelle: EEX

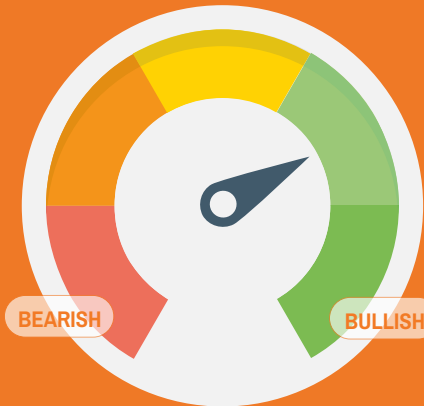
Chart 4: Strom Cal 27 Base im Stundenchart (EEX)



Chart: Tradesignal | Quelle: EEX

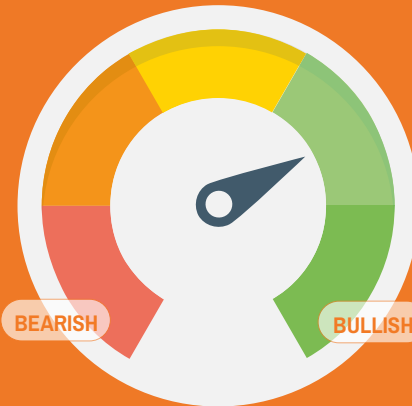


Management Summary (Beschaffung / Trading)



Langfristig (Tages-Linienchart)

Tages-Linienchart 3a: Der Strom Cal 27 Base Future befindet sich seit Februar 2024 in einem intakten langfristigen Aufwärtstrend, gekennzeichnet durch markant höher liegende Hochs und Tiefs. Seit Juni 2025 befindet sich der Strom-Kontrakt zudem in einem Golden-Cross-Markt. Dieses liegt vor, wenn die 50-Tage-Linie oberhalb der 200-Tage-Linie notiert und beide gleitenden Durchschnitte eine positive Steigung aufweisen (siehe Chart 3a). Bereits im letzten Jahr kreuzte die 50-Tage-Linie die 200-Tage-Linie von unten nach oben, womit ein übergeordneter Bullenmarkt begründet wird.



Mittelfristig (Wochenchart)

Wochenchart 2b: Die charttechnische Formation der „Inside-Weeks“ kündigt eine bevorstehende Richtungsentscheidung an. Entscheidend ist nun der Ausbruch aus der Range der Mutterkerze. Ein Wochenschluss oberhalb von 95,34 würde ein prozyklisches Kaufsignal generieren und den Weg in Richtung 100 Euro/MWh freimachen. Auf der Unterseite gilt die Zone um 88 Euro/MWh als kritische Unterstützung. Ein Wochenschluss darunter würde das bullische Szenario infrage stellen und zunächst Abwärtspotenzial in Richtung 80 Euro/MWh eröffnen. Die Inside-Week-Konstellation, kombiniert mit dem aktuellen Kursniveau nahe des Hochs der Mutterkerze bei 95,34 Euro/MWh, spricht tendenziell für eine bevorstehende Aufwärtsbewegung.



Kurzfristig (Tages- und Stundenchart)

Tageschart 3d: Unser vollautomatisiertes Handelssystem der „Mediumterm-Power-Algo“ hat am Montag eine Kauforder platziert und ist 1 MW Base Cal 27 long gegangen. Besonders eindrucksvoll sind derartige Signale, wenn „Automat“ und „diskretionäre“ Charttechnik zusammenfallen und in die gleiche Richtung denken. Denn beide Methoden aus der Technischen Analyse sind derzeit bullish zu werten. Die Handelsstrategie basiert auf dem Prinzip des gleitenden Durchschnitt-Crossovers, ergänzt um einen Trendfilter. Zwei einfache gleitende Durchschnitte, ein schneller 20-Tage-SMA und ein langsamer 50-Tage-SMA, erzeugen die Handelssignale. Kreuzt der schnelle den langsamen Durchschnitt von unten nach oben, entsteht ein Kaufsignal, welches am Montag vollzogen wurde.

Besuchen Sie uns auch hier:



cert-tema.de



research@enerchase.de



enerchase-akademie.de



[EnerChase GmbH & Co. KG](#)

Chartbook A: Strom Cal 27 Base - Ichimoku Kinko Hyo (Kumo)



Chart: Tradesignal | Quelle: EEX

Chartbook B: Point & Figure Chart Strom Cal 27 Base

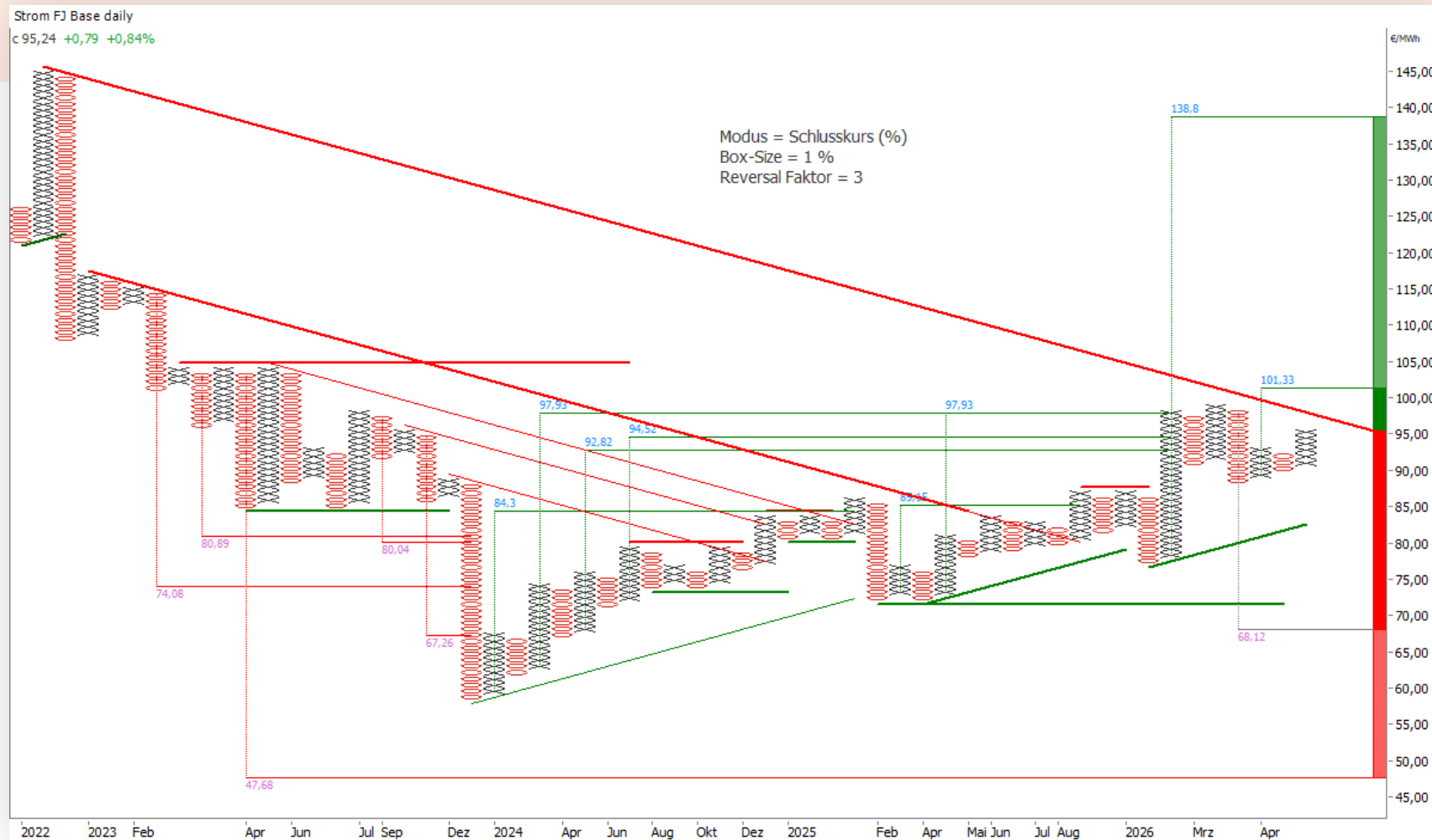


Chart: Tradesignal | Quelle: EEX

Chartbook C: Strom Frontmonat Base (daily, nicht rollierend)

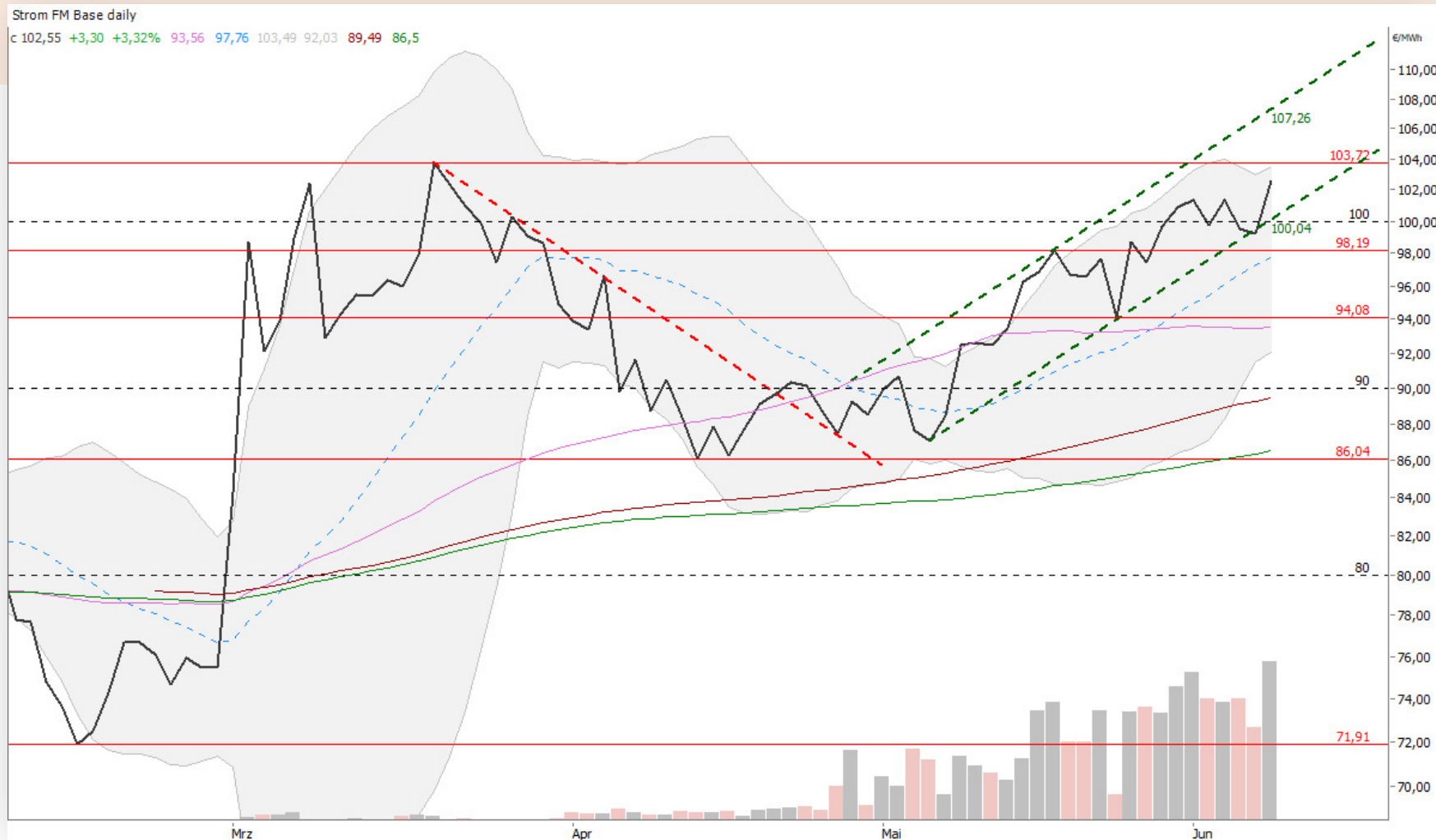


Chart: Tradesignal | Quelle: EEX

Chartbook D: Strom Frontquartal Base (daily, nicht rollierend)



Chart: Tradesignal | Quelle: EEX

Chartbook E: Strom Cal 28 Base im Tageschart (EEX, nicht rollierend)

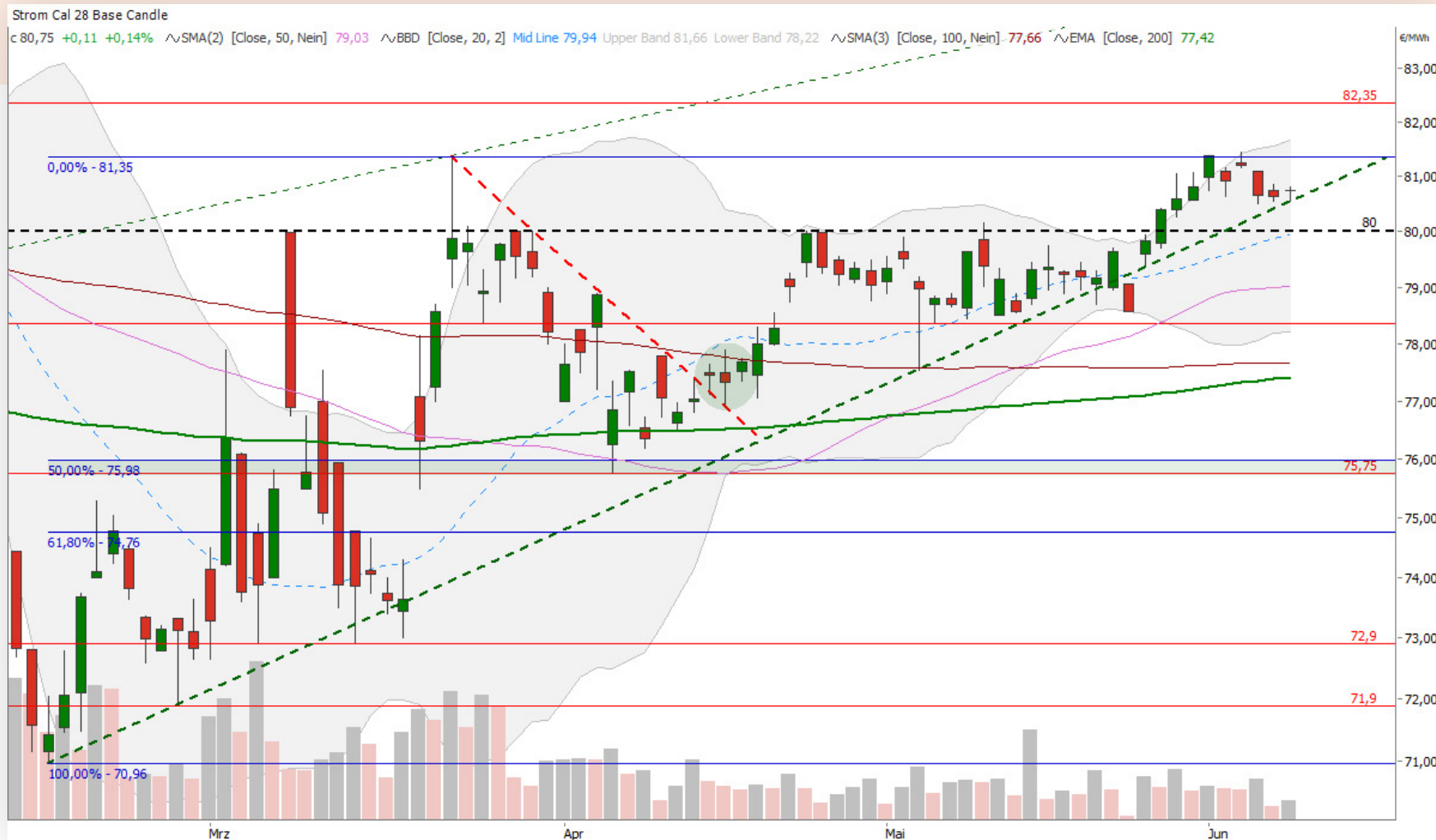


Chart: Tradesignal | Quelle: EEX

Chartbook F: Strom Cal 29 Base im Tageschart (EEX, nicht rollierend)

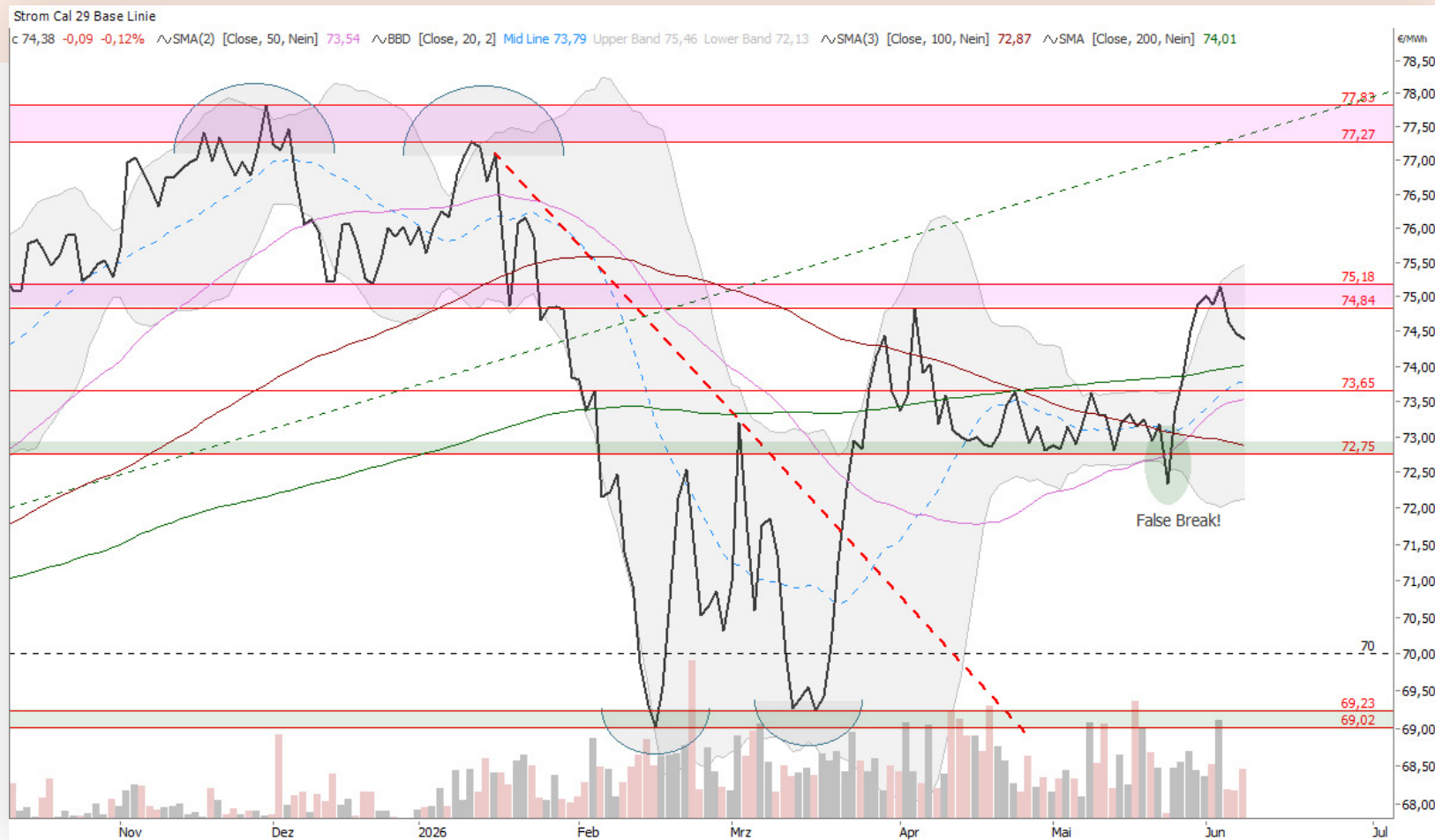


Chart: Tradesignal | Quelle: EEX

Chartbook G: Strom Frontjahre Base - Futures Curve

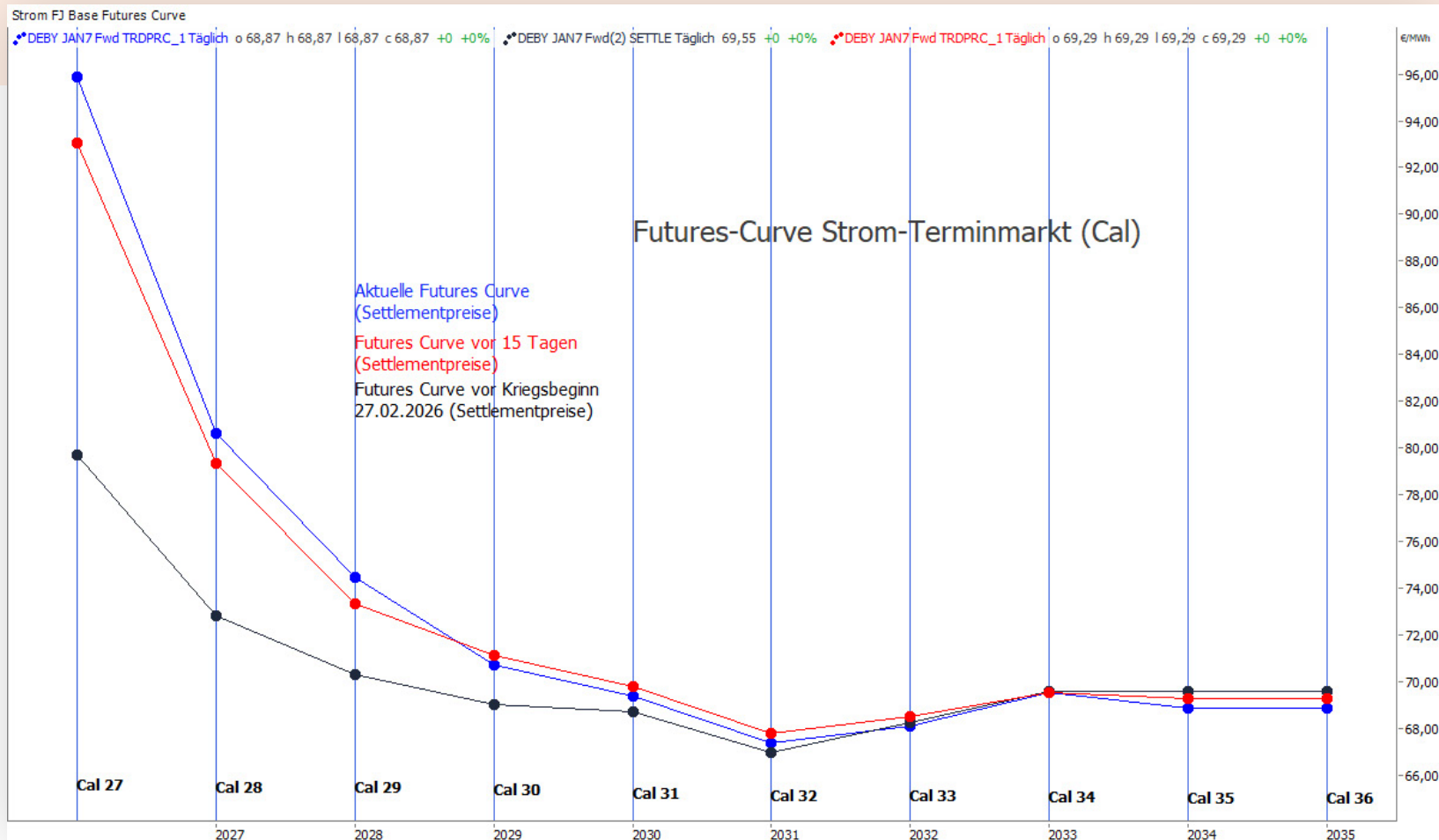


Chart: Tradesignal | Quelle: EEX

Chartbook H: Seasonality-Heatmap Strom Frontjahr Base

Strom DE Base Frontjahr												
DE Base	Januar	Februar	März	April	Mai	Juni	Juli	August	September	Oktober	November	Dezember
2025	2,2%	-13,7%	0,4%	-4,3%	5,2%	-1,2%	4,8%	-5,9%	1,7%	2,1%	0,5%	-1,7%
2024	-8,9%	-8,7%	9,4%	9,9%	8,6%	-6,6%	3,1%	2,5%	-10,0%	-3,6%	16,4%	-1,3%
2023	-23,6%	-15,7%	2,0%	-2,5%	-16,9%	15,7%	0,5%	-6,8%	-10,0%	-2,4%	-13,3%	-12,1%
2019	-11,5%	-0,8%	-4,5%	7,3%	-4,9%	4,0%	4,2%	-6,1%	-0,3%	-2,0%	-1,6%	-13,1%
2018	-9,4%	-1,5%	6,4%	8,9%	3,8%	6,3%	1,7%	14,7%	7,1%	-8,2%	5,0%	4,8%
2017	-13,3%	0,4%	-2,4%	0,7%	1,6%	1,9%	2,0%	6,1%	4,2%	6,4%	-1,1%	4,0%
2016	-15,9%	-8,9%	4,7%	10,2%	6,2%	0,5%	4,2%	-5,5%	10,8%	17,4%	-7,0%	10,3%
2015	-2,9%	3,0%	-2,6%	-0,8%	-1,4%	1,7%	-2,2%	-3,6%	-4,2%	2,2%	-0,5%	-5,1%
AVG	-10,4%	-5,7%	1,7%	3,7%	0,3%	2,8%	2,3%	-0,6%	-0,1%	1,5%	-0,2%	-1,8%

Datenquelle: EEX | eigene Darstellung

Chartbook I: Strom Frontjahr Base - Korrelationen

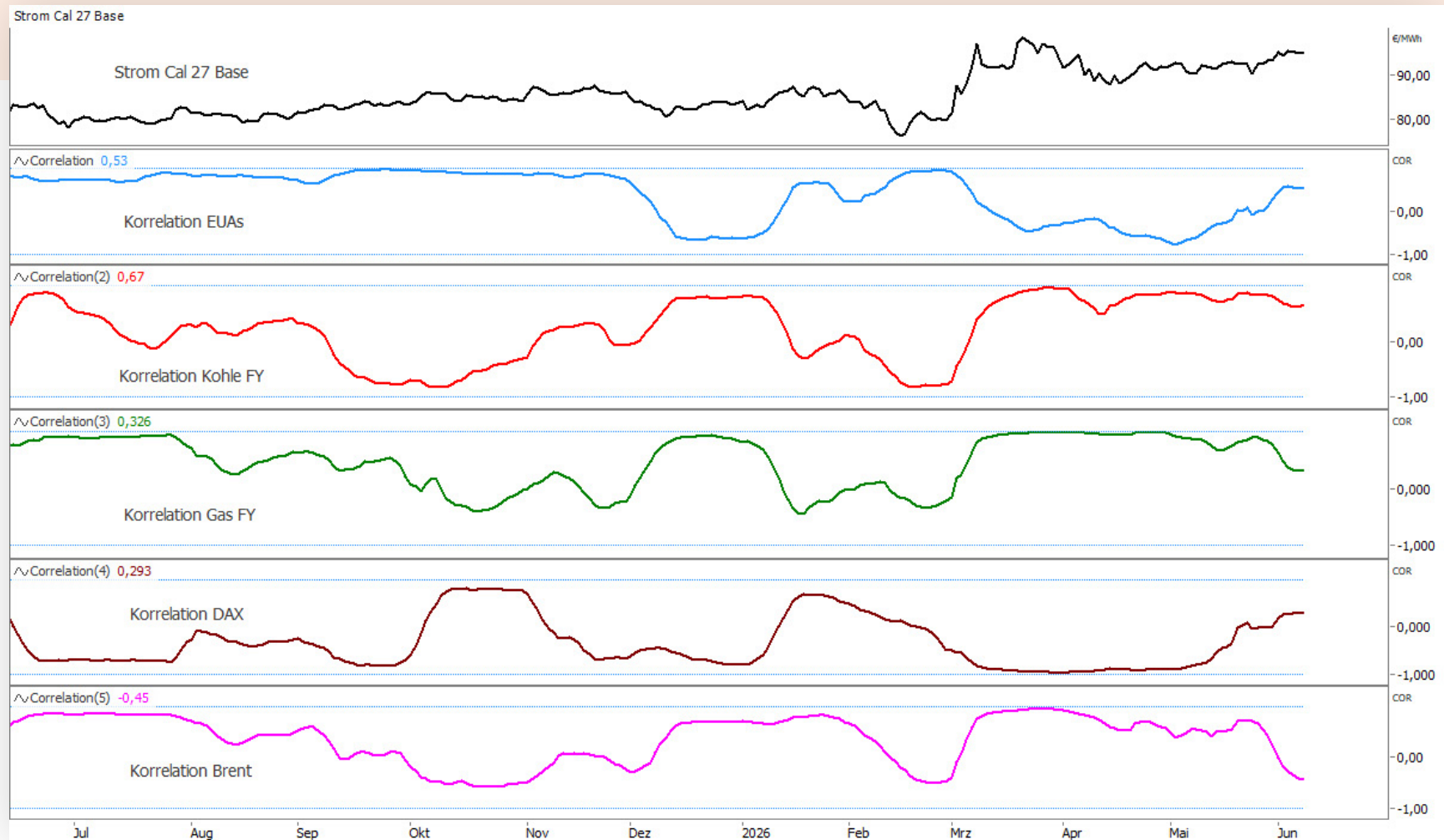


Chart: Tradesignal | Quelle: EEX

Risikohinweis

Die genannten Stoppmarken und Kursziele sind als Orientierungspunkte und Anlaufzonen zu verstehen und hängen maßgeblich vom eigenen Risiko- und Moneymanagement ab. Bitte achten Sie auf die genannten Unterstützungen und Widerstände, sie könnten entscheidende Marken für die weitere Kursentwicklung darstellen. Setzen Sie zudem bei Ihren Handelsaktivitäten selbständig Ihren Stopp in Abhängigkeit von Ihrer Positionsgröße und Ihres zur Verfügung stehenden Risikokapitals!

Charts erstellt mit Tradesignal®
Daten von ICE Data Services

Zeitliche Orientierung:

langfristig > 1 Monat
mittelfristig > 1 Woche bis 4 Wochen
kurzfristig < 1 Woche, wenige Stunden

Rechtliche Hinweise

Autor: Stefan Küster

Datum: erstellt am 08.06.2026

Verantwortlich: Diese Analyse wurde von der EnerChase GmbH & Co. KG (im Folgenden „EnerChase“) produziert.

Mögliche Interessenkonflikte: Mitarbeiter oder Gesellschafter, verbundene Unternehmen oder Beratungskunden der EnerChase GmbH & Co. KG könnten zum Zeitpunkt der Erstellung dieser Analyse in den besprochenen Derivaten oder Basiswerten investiert sein.

Keine Anlageberatung: Die Inhalte unserer Analysen dienen lediglich der Information und stellen keine individuelle Anlageberatung, Empfehlung oder Aufforderung zum Kauf oder Verkauf von Energie oder Derivaten dar.

Haftungsausschluss: Die EnerChase übernimmt in jedem Fall weder eine Haftung für Ungenauigkeiten, Fehler oder Verzögerungen noch für fehlende Informationen oder deren fehlerhafte Übermittlung. Handlungen oder unterlassene Handlungen basierend auf den von der EnerChase veröffentlichten Analysen geschehen auf eigene Verantwortung. Es wird jegliche Haftung seitens EnerChase ausgeschlossen, sowohl für direkte wie auch für indirekte Schäden und Folgeschäden, welche im Zusammenhang mit der Verwendung der Informationen entstehen können.



Analyst:

Stefan Küster

cert. TEMA - certified Technical Energy Market Analyst | CFTe

Energieökonom (Dipl.- Vw.)

kuester@enerchase.de

Impressum

Angaben nach § 5 TMG und
Verantwortlich für den Inhalt nach § 55 Abs. 2 RStV:
EnerChase GmbH & CO. KG
Taubnesselweg 5
47877 Willich
Deutschland

Sitz: Willich, eingetragen im Handelsregister des Amtsgerichts Krefeld unter HRA 7101, vertreten durch die persönlich haftende Gesellschafterin EnerChase Verwaltung GmbH, Sitz: Willich, eingetragen im Handelsregister des Amtsgerichts Krefeld unter HRB 18393 diese vertreten durch die Geschäftsführer Stefan Küster und Dennis Warschewitz.

Nutzungsbedingungen / Disclaimer

Die Analysen der EnerChase GmbH & Co. KG (im Folgenden „EnerChase“) richten sich an institutionelle professionelle Marktteilnehmer. Die Analysen von EnerChase sind für die allgemeine Verbreitung bestimmt und dienen ausschließlich zu Informationszwecken und stellen insbesondere keine Anlageberatung, Empfehlung oder Aufforderung zum Kauf oder Verkauf von Energie oder Derivaten dar und beziehen sich nicht auf die spezifischen Anlageziele, die finanzielle Situation bzw. auf etwaige Anforderungen von Personen. Handlungen basierend auf den von EnerChase veröffentlichten Analysen geschehen auf eigene Verantwortung der Nutzer. Grundsätzlich gilt, dass die Wertentwicklung in der Vergangenheit keine Garantie für die Wertentwicklung in der Zukunft ist. Vergangenheitsbezogene Daten bieten keinen Indikator für die zukünftige Wertentwicklung. Die Analysen beinhalten die subjektive Auffassung des Autors zum Energiemarkt aufgrund der ihm tatsächlich zur Verfügung stehenden Daten und Informationen, geben mithin sowohl hinsichtlich der Herkunft der Daten und Informationen als auch der hierauf aufbauenden Prognose den subjektiven Blick des Autors auf das Marktgeschehen wider im Zeitpunkt der Erstellung der jeweiligen Analyse.

1. Haftungsbeschränkung EnerChase

Wir übernehmen keine Haftung für direkte wie auch für indirekte Schäden und Folgeschäden, welche im Zusammenhang mit der Verwendung der Informationen entstehen können mit Ausnahme für Schäden, die auf einer vorsätzlichen oder grob fahrlässigen Pflichtverletzung unsererseits oder einer vorsätzlichen oder grob fahrlässigen Pflichtverletzung einer unserer Erfüllungsgehilfen beruhen. Insbesondere besteht keine Haftung dafür, dass sich die in den Analysen enthaltenen Prognosen auch bewahrheiten. Die Informationen und Prognosen auf der Website sowie in dieser Analyse wurden mit großer Sorgfalt zusammengestellt. Für die Richtigkeit, Aktualität und Vollständigkeit kann gleichwohl keine Gewähr übernommen werden, auch auf eine Verlässlichkeit der Daten hat der Nutzer keinen Anspruch. Des Weiteren wird die Haftung für Ausfälle der Dienste oder Schäden jeglicher Art bspw. aufgrund von DoS-Attacken, Computerviren oder sonstigen Attacken ausgeschlossen. Die Nutzung der Inhalte dieser Analyse, der Webseite oder des MarketLetters erfolgt auf eigene Gefahr des Nutzers.

2. Schutzrechte

Eine vollständige oder teilweise Reproduktion, Übertragung (auf elektronischem oder anderem Wege), Änderung, Nutzung der Analysen oder ein Verweis darauf für allgemeine oder kommerzielle Zwecke ist ohne unsere vorherige schriftliche Zustimmung nicht gestattet. Die genannten und ggf. durch Dritte geschützten Marken- und Warenzeichen unterliegen uneingeschränkt den Bestimmungen des jeweils gültigen Kennzeichenrechts und den Besitzrechten der jeweiligen eingetragenen Berechtigten. Allein aufgrund der bloßen Nennung ist nicht der Schluss zu ziehen, dass Markenzeichen nicht durch Rechte Dritter geschützt sind. Die Autoren von EnerChase beachten in allen Publikationen die Urheberrechte der verwendeten Grafiken und Texte. Sie nutzen eigenhändig erstellte Grafiken und Texte oder greifen auf lizenzfreie Grafiken und Texte zurück. Bei Bekanntwerden von Urheberrechtsverletzungen werden derartige Inhalte umgehend entfernt. Jede vom deutschen Urheber- und Leistungsschutzrecht nicht zugelassene Verwertung bedarf der vorherigen schriftlichen Zustimmung des Anbieters oder jeweiligen Rechteinhabers. Dies gilt insbesondere für Vervielfältigung, Bearbeitung, Übersetzung, Einspeicherung, Verarbeitung bzw. Wiedergabe von

Inhalten in Datenbanken oder anderen elektronischen Medien und Systemen. Die unerlaubte Vervielfältigung oder Weitergabe einzelner Inhalte oder kompletter Seiten ist nicht gestattet und strafbar. Der Inhalt der Analysen darf nicht kopiert, verbreitet, verändert oder Dritten zugänglich gemacht werden.

3. Hinweis zu externen Links

Die Analysen, die Website oder der MarketLetter enthalten Verknüpfungen zu Websites Dritter („externe Links“). Diese Websites unterliegen der Haftung der jeweiligen Betreiber. Der Anbieter hat bei der erstmaligen Verknüpfung der externen Links die fremden Inhalte daraufhin überprüft, ob etwaige Rechtsverstöße bestehen. Zu dem Zeitpunkt waren keine Rechtsverstöße ersichtlich. Der Anbieter hat keinerlei Einfluss auf die aktuelle und zukünftige Gestaltung und auf die Inhalte der verknüpften Seiten. Das Setzen von externen Links bedeutet nicht, dass sich der Anbieter die hinter dem Verweis oder Link liegenden Inhalte zu eigen macht. Eine ständige Kontrolle der externen Links ist für den Anbieter ohne konkrete Hinweise auf Rechtsverstöße nicht zumutbar. Bei Kenntnis von Rechtsverstößen werden jedoch derartige externe Links unverzüglich gelöscht.

4. Hinweis nach § 85 WpHG

Unsere Tätigkeit ist gemäß § 86 WpHG bei der BaFin angezeigt. Wir möchten darauf hinweisen, dass Stefan Küster als Autor der Analysen zum Zeitpunkt der Analyseerstellung in den besprochenen Basiswerten investiert sein könnte. Im Gesellschafterkreis der EnerChase liegen weitere Beteiligungen an Unternehmen vor, die in den besprochenen Basiswerten investiert sein könnten. Jedoch besteht kein beherrschender Einfluss durch die betroffenen Gesellschafter (Offenlegung gemäß § 85 WpHG wegen möglicher Interessenkonflikte).

Eine Weitergabe der Inhalte an Unternehmen oder Unternehmensteile, die Finanzportfolioverwaltung oder unabhängige Honorar-Anlageberatung erbringen, ist nur gestattet, wenn mit EnerChase hierfür eine Vergütung vereinbart wurde. Die Informationen und Analysen sind nicht für Privatpersonen bestimmt.

Die Charts werden mit Tradesignal® erstellt (www.tradesignal.com). Tradesignal® ist eine eingetragene Marke der Trayport Germany GmbH. Nicht autorisierte Nutzung oder Missbrauch ist ausdrücklich verboten. Daten von ICE Data Services.