



+++ WeeklyTrading Strom +++ Im Fokus: Strom Cal 27 Base

Rückblick

1 Preisentwicklung Strom Frontjähre Base

Ausblick

2 Strom EPEX Day-Ahead Basepreis

3 Technische Analyse Wochenchart

4 Abbildungen Wochencharts

5 Technische Analyse Tageschart

6 Abbildungen Tagescharts / Indikatoren

7 Abbildung Stundenchart

Gesamtfazit

9 Management Summary

Chartbook

8 Grafiken und Charts zum Strommarkt



Rückblick

+++ Indexierte vs. absolute Preisentwicklung Strom FJ Base (seit 02.01.2026) +++

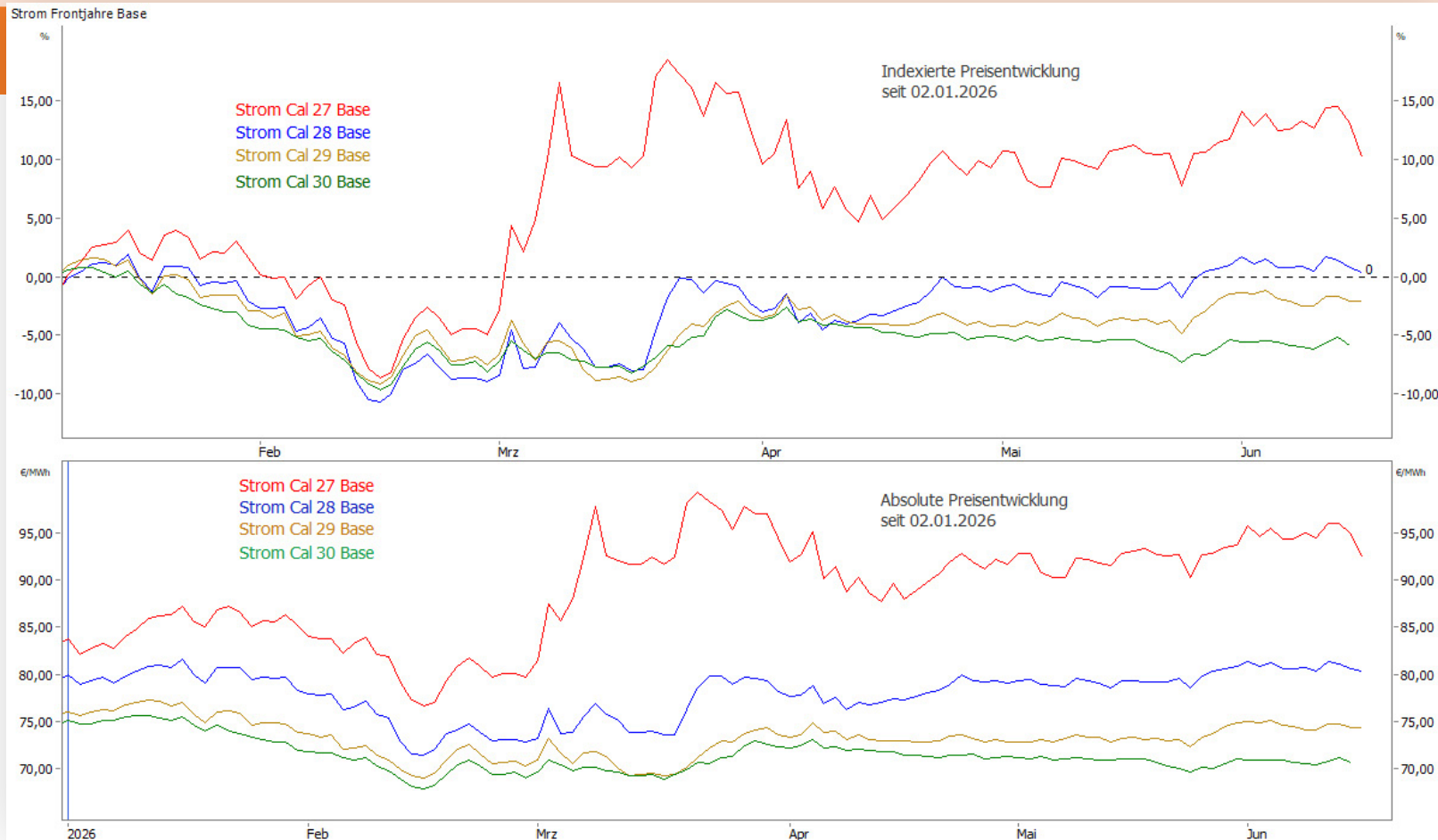
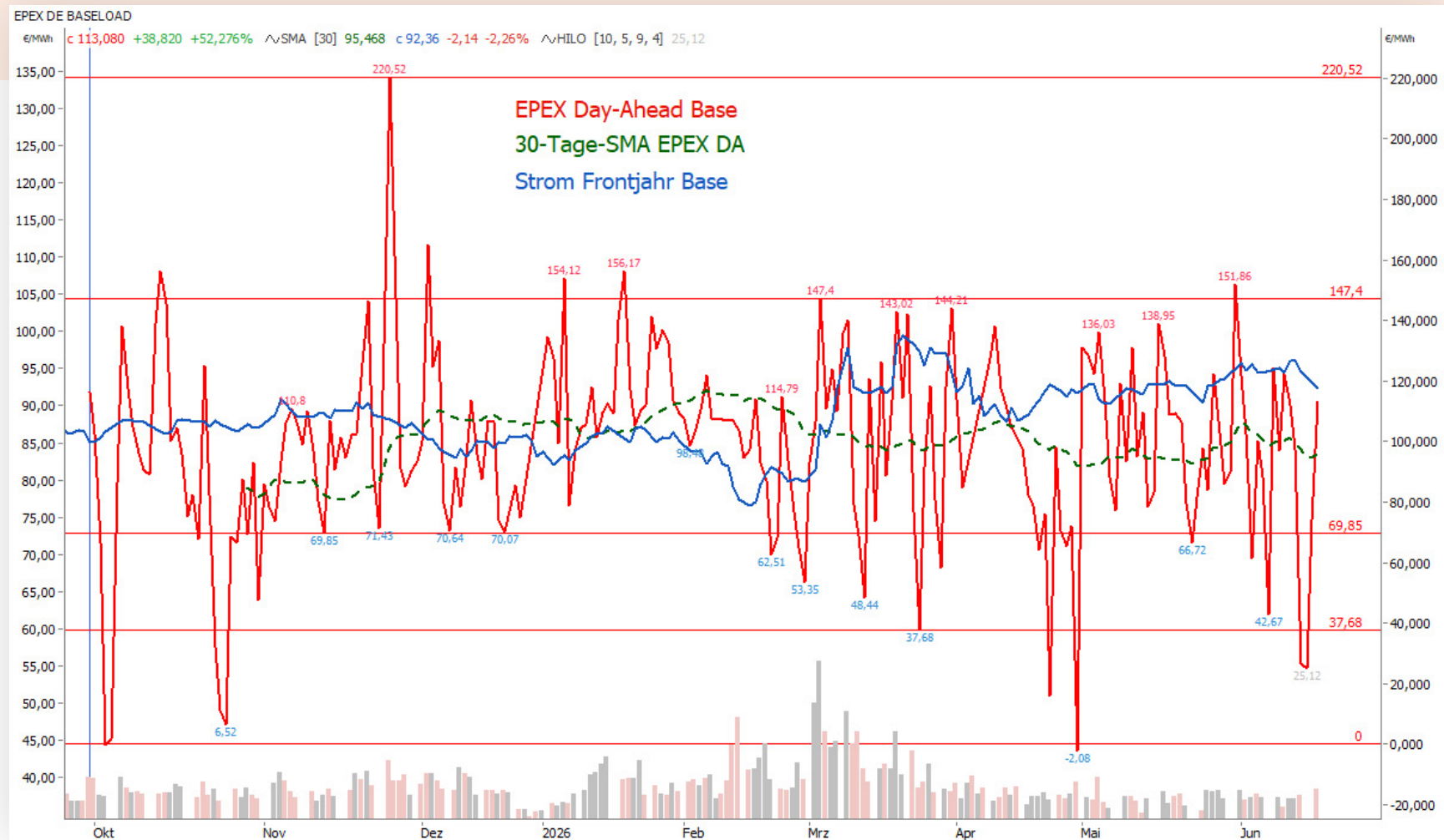


Chart: Tradesignal | Quelle: EEX

Chart 1a: EPEX DE Day-Ahead Base (rechte Skala) vs. Strom Frontjahr Base (linke Skala)





Technische Analyse Strom Cal 27 Base: Wochenchart (mittelfristig)



Widerstände (Chart 2b)

- 110,0 €/MWh (psychologische Marke)
- 104,0 €/MWh (Panikhoch)
- 101,5 €/MWh (oberes Bollinger Band)
- 100,0 €/MWh (psychologische Marke)
- 96,21 €/MWh (obere Dreiecksbegrenzung)
- 95,34 €/MWh (Hoch Mutterkerze)



Unterstützung (Chart 2b)

- 96,22 €/MWh (untere Dreiecksbegrenzung)
- 90,31 €/MWh (mittleres Bollinger Band)
- 90,00 €/MWh (psychologische Marke)
- 87,06 €/MWh (Tief Mutterkerze)
- 80,68 €/MWh (Verlaufstief)
- 80,00 €/MWh (psychologische Marke)
- 75,86 €/MWh (großes Korrekturtief)
- 71,25 €/MWh (Doppelboden)

+++ Chartbild ändert sich - Dreiecksformation im Wochenchart +++

Rückblick

Blicken wir auf den Wochenchart 2b des Strom Cal 27 Base Futures ist es interessant festzustellen, dass der Widerstand bei 95,34 Euro/MWh auf Wochenschlusskursbasis erneut nicht überschritten werden konnte. Wir hatten diesen Widerstand in unseren letzten Analysen mehrfach als bedeutende Haltezone herausgearbeitet. Dieser geht auf die Mutterkerze der KW 15 zurück, welche in den 7 Folgewochen als Außenstab fungierte. Bereits in der KW 23 unternahm die Strombullen den Versuch, das Hoch der Mutterkerze (95,34 Euro/MWh) auf Wochenbasis zu durchbrechen. Der Versuch schlug fehl und es wurde eine „Shooting-Star“-Kerze ausgeprägt. In der abgelaufenen Kalenderwoche 24 gab es einen erneuten Versuch, den Widerstand aus dem Spiel zu nehmen, doch auch dieser gelang den Strombullen nicht. Erneut kam es zur Ausprägung einer Reversal-Kerze auf Wochenbasis.

Ausblick

Zum Start in die neue Handelswoche 25 eröffnet der Strom Cal 27 Base Future mit einer großen Abwärtskurslücke von 1,56 Euro/MWh bei 92,74 Euro/MWh. Die beiden „intra-week-Fake-Outs“ in Kombination mit diesem großen Down-Gap sind bearish zu werten. In der aktuellen Handelswoche besteht somit die Chance auf erneut fallende Preise in Richtung grüner Aufwärtstrendgraden bei

90,2 Euro/MWh und psychologischer 90-Euro-Marke. Aufgrund des nun ausgeprägten niedrigeren Swing-Highs bei 96,75 Euro/MWh (Hoch der KW 24) lässt sich eine fallende rote Trendgerade in den Wochenchart legen. In Kombination mit der grün gestrichelten Aufwärtstrendgraden von Anfang April befindet sich der Strom-Future somit in einer Konsolidierungsphase in Form eines mittelfristigen symmetrischen Dreiecks. Damit ändert sich das Chartbild und somit auch unsere mittelfristige Preiserwartung für das Strom Frontjahr Base von bullish auf neutral. Innerhalb der Dreiecksformation befindet sich der Kontrakt fortan auf Richtungssuche. Ein Ausbruch aus dem Dreieck kann einen mittelfristigen Trendimpuls in Ausbruchrichtung zur Folge haben. Dabei befindet sich die obere Dreiecksbegrenzung derzeit bei 96,2 Euro/MWh und die untere Dreiecksbegrenzung bei 90,2 Euro/MWh.



Chart 2a: Strom Cal 27 Base im Wochen-Liniendiagramm (EEX, nicht rollierend)

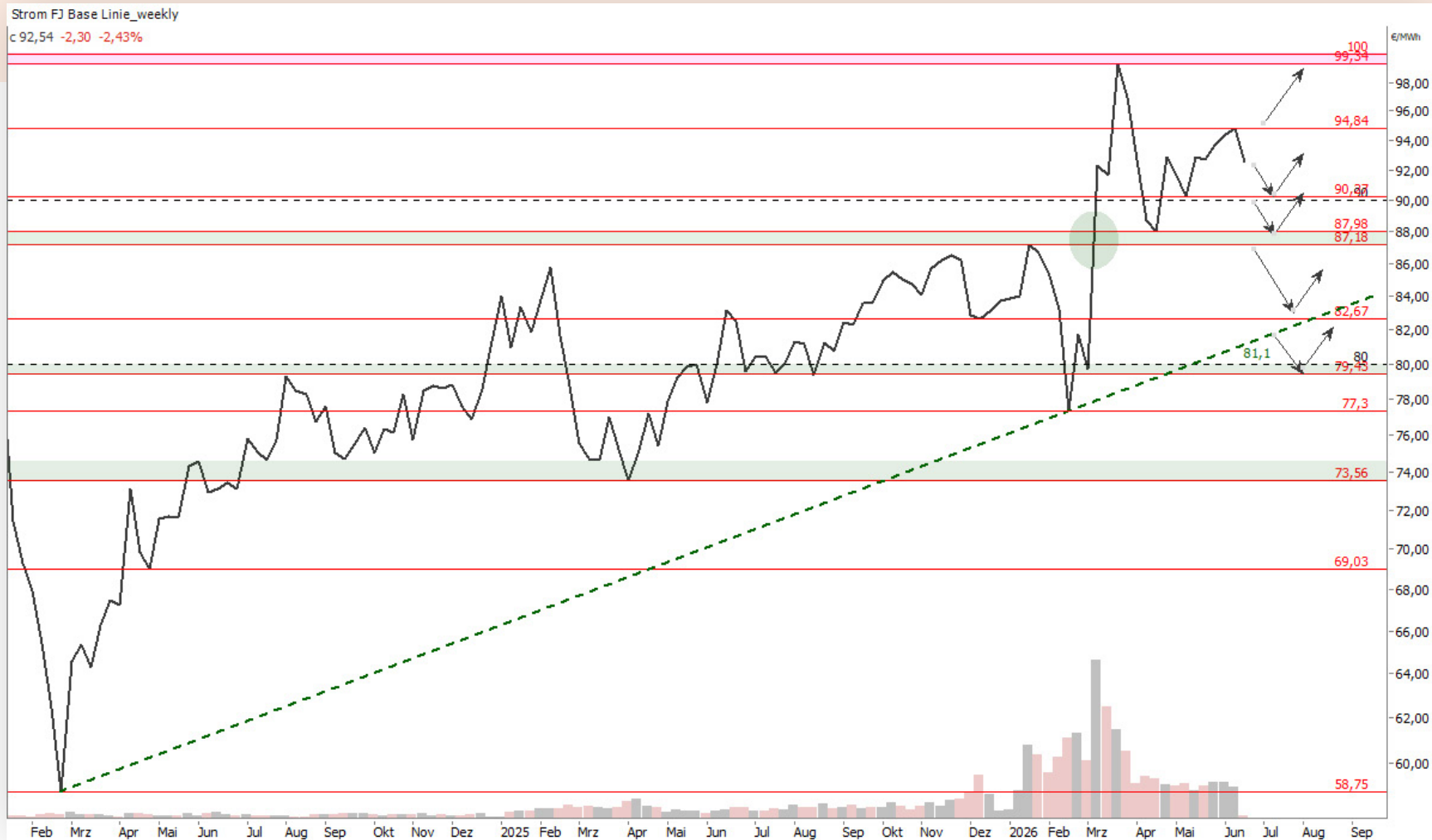


Chart: Tradesignal | Quelle: EEX

Chart 2b: Strom Cal 27 Base im Wochen-Candlestick-Chart (nicht rollierend)



Chart: Tradesignal | Quelle: EEX



Technische Analyse Strom Cal 27 Base: Tageschart (kurzfristig)



Widerstände (Chart 3b)

100,0 €/MWh (psychologisches Level)
 98,69 €/MWh (Verlaufshoch)
 96,74 €/MWh (Kumulations-Widerstand)
 96,92 €/MWh (oberes Bollinger Band)
 94,01 €/MWh (mittleres Bollinger Band)
 93,75 €/MWh (ehem. charttechnischer Deckel)



Unterstützung (Chart 3b)

92,28 €/MWh (50-Tage-Linie)
 91,63 €/MWh (Trendkanal)
 91,10 €/MWh (unteres Bollinger Band)
 90,00 €/MWh (psychologisches Level)
 88,31 €/MWh (Reaktionstief)
 87,26 €/MWh (61,8%-Fibo-Level)
 87,06 €/MWh (Korrektur-Tief)

+++ Aufwärtstrendkanal bislang intakt +++

Rückblick

Tageschart 3b: Aufgrund der fallenden Gaspreise und der deeskalierenden Signale aus dem Nahen Osten gab das Strom Cal 27 Base in den letzten Tagen bereits deutlich ab. Letzte Woche Donnerstag machte es intraday noch den Anschein, als würde der Future den Widerstand bei 96,45 Euro/MWh (61,8%-Fibonacci-Retracement) aus dem Spiel nehmen können. Die Überwindung auf Tagesschlusskursbasis gelang nicht. Am Freitag eröffnete der Strom-Future mit einer Abwärtskurslücke und testete dabei den Support bei 94 Euro/MWh aus. Dieser konnte zusammen mit dem mittleren Bollinger Band (94,04 Euro/MWh) bis Tagesschluss gehalten werden. Doch auch am Montag kommt es zur Eröffnung bei 92,74 Euro/MWh zu einer großen Abwärtskurslücke von 1,56 Euro/MWh.

Ausblick

Gestützt wird das Strom Kalenderjahr in der Baseload von den bullishen EUAs, die am Montag zum Tagesschluss 3,5 Prozent im Plus bei 79,97 Euro/t CO2 notieren. Trotz der zweifachen Abwärtskurslücken bleibt der Aufwärtstrendkanal in Chart 3b beim Strom Cal 27 Base Future weiter intakt. Die untere Trendkanalbegrenzung verläuft am Montag bei 91,6 Euro/MWh, wo kurz darunter auch das untere Bollinger Band bei 91,1 Euro/MWh notiert. Im heutigen Tagestief

(92,14 Euro/MWh) testete der Stromkontrakt die untere Trendkanalbegrenzung bereits aus. Ein Rückfall der Kurse unter den Trendkanal wäre bearish zu deuten und würde die 90-Euro-Marke ins Blickfeld der Stromhändler rücken. Darunter befindet sich bei 88-87 Euro/MWh ein starker Auffangbereich, wo auch die steigende 200-Tage-Linie bei 86,90 Euro/MWh verläuft. Der TTF Gas Juli-Future befindet sich unter starkem Abgabedruck und hat charttechnische Verkaufssignale generiert (siehe Chartbook J auf Seite 23). Eine Technische Analyse zum TTF Gas Frontmonat finden Sie im TradingUpdate-Bereich (bitte [hier](#) klicken). Es besteht die Chance auf weitere Preisrückgänge. Charttechnisch sind im Tageschart des Strom Cal 27 Base Futures allerdings noch keine Handelssignale erfolgt. Von daher verbleiben wir kurzfristig neutral.



Chart 3a: Strom Cal 27 Base im Linien-Tageschart (EEX, nicht rollierend)



Chart: Tradesignal | Quelle: EEX

Chart 3b: Strom Cal 27 Base im Candlestick-Tageschart (EEX, nicht rollierend)

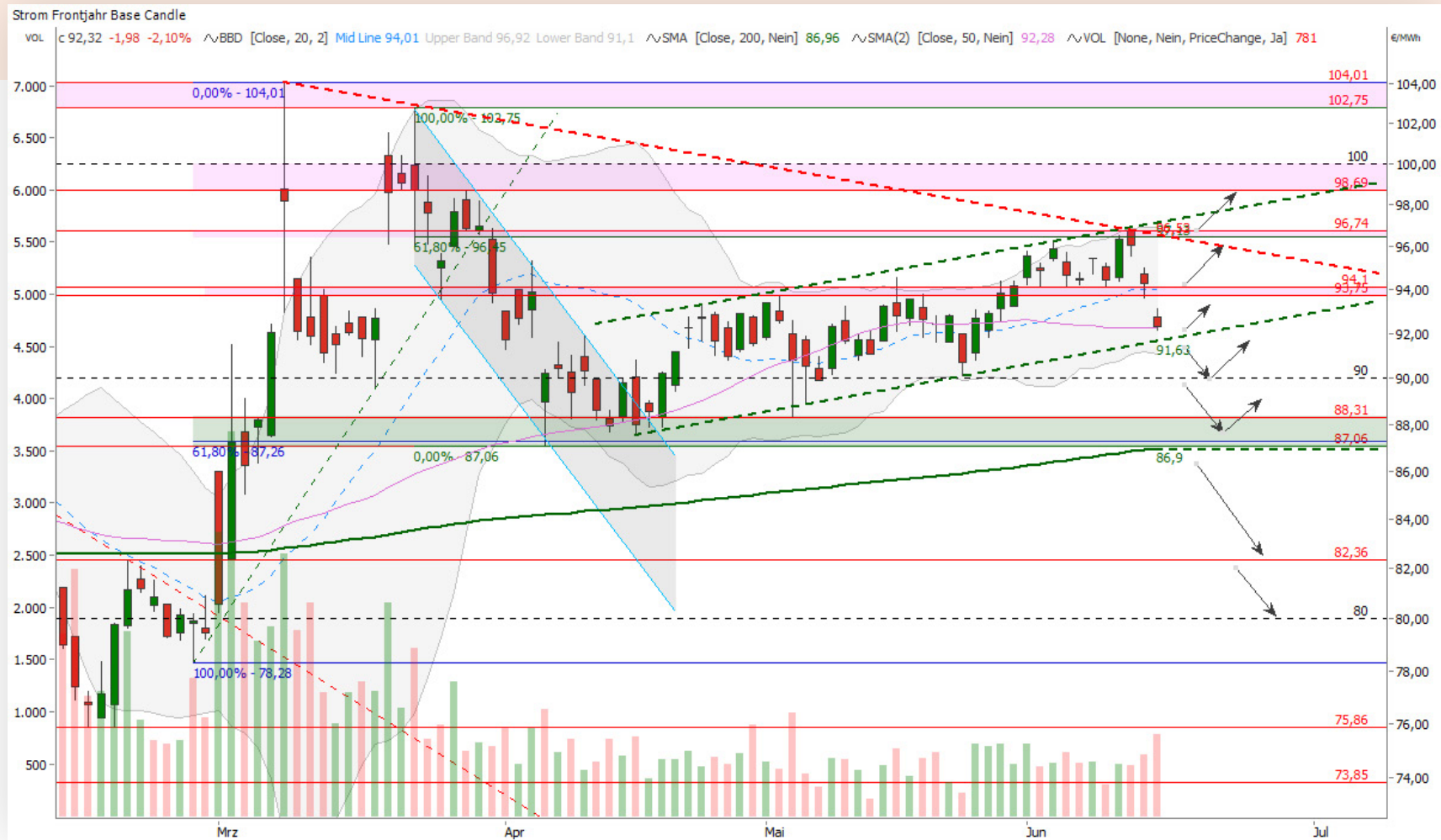


Chart: Tradesignal | Quelle: EEX

Chart 3c: Indikatoren-Konstellation Strom Cal 27 Base (daily)

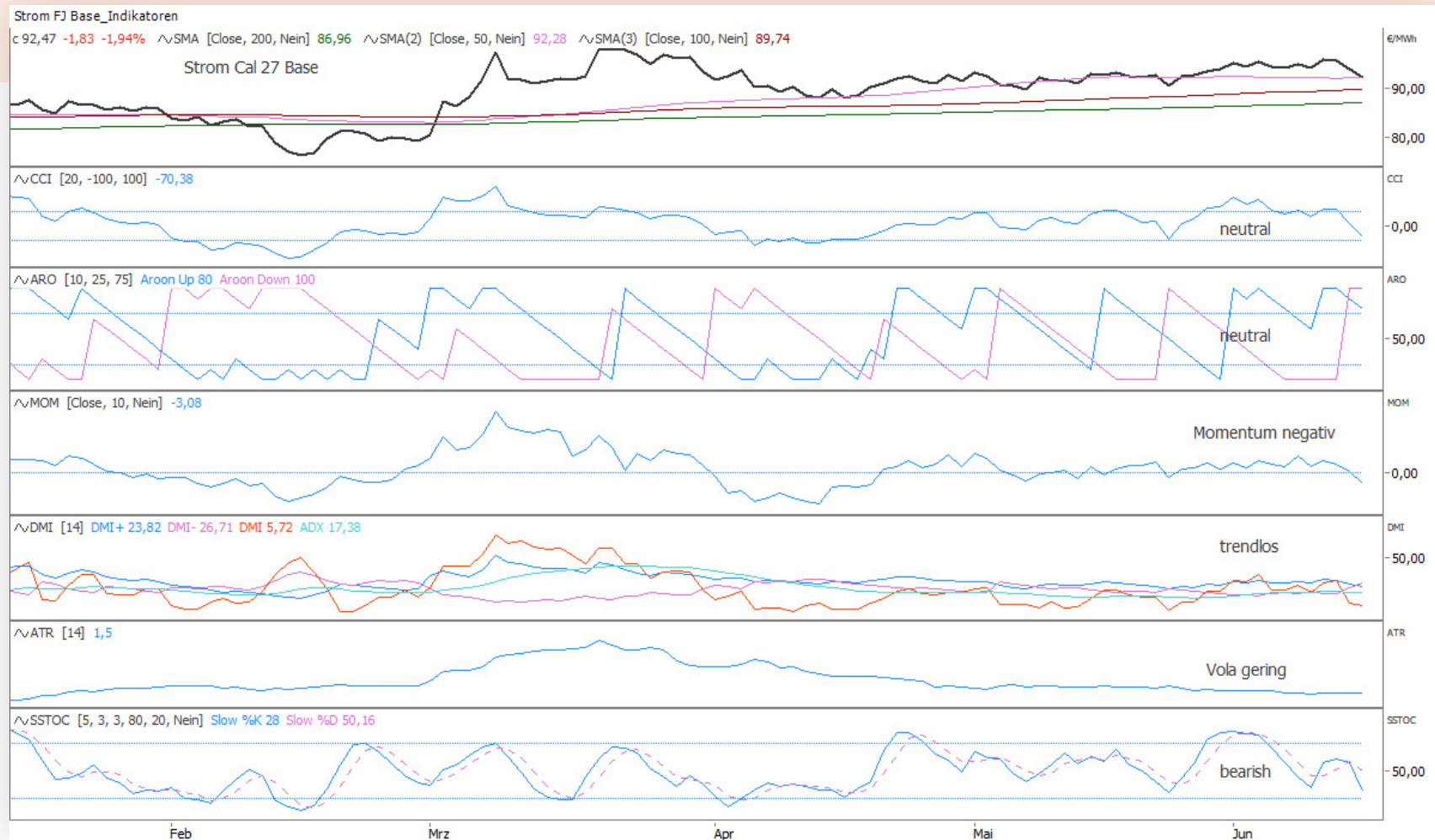


Chart: Tradesignal | Quelle: EEX

Chart 3d: Algorithmische Handelsstrategie Strom Cal 27 Base (adjustiert, ADX optimiert)



Chart: Tradesignal

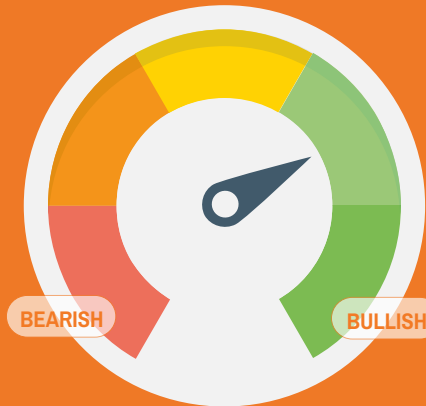
Chart 4: Strom Cal 27 Base im Stundenchart (EEX)



Chart: Tradesignal | Quelle: EEX



Management Summary (Beschaffung / Trading)



Langfristig (Tages-Linienchart)

Tages-Linienchart 3a: Der Strom Cal 27 Base Future befindet sich seit Februar 2024 in einem intakten langfristigen Aufwärtstrend, gekennzeichnet durch markant höher liegende Hochs und Tiefs. Seit Juni 2025 befindet sich der Strom-Kontrakt zudem in einem Golden-Cross-Markt. Dieses liegt vor, wenn die 50-Tage-Linie oberhalb der 200-Tage-Linie notiert und beide gleitenden Durchschnitte eine positive Steigung aufweisen (siehe Chart 3a). Bereits im letzten Jahr kreuzte die 50-Tage-Linie die 200-Tage-Linie von unten nach oben, womit ein übergeordneter Bullenmarkt begründet wird.



Mittelfristig (Wochenchart)

Wochenchart 2b: Aufgrund des nun ausgeprägten niedrigeren Swing-Highs bei 96,75 Euro/MWh (Hoch der KW 24) lässt sich eine fallende rote Trendgerade in den Wochenchart legen. In Kombination mit der grün gestrichelten Aufwärtstrendgraden von Anfang April befindet sich der Strom-Future somit in einer Konsolidierungsphase in Form eines mittelfristigen symmetrischen Dreiecks. Damit ändert sich das Chartbild und somit auch unsere mittelfristige Preiserwartung für das Strom Frontjahr Base von bullish auf neutral. Innerhalb der Dreiecksformation befindet sich der Kontrakt fortan auf Richtungssuche. Ein Ausbruch aus dem Dreieck kann einen mittelfristigen Trendimpuls in Ausbruchsrichtung zur Folge haben.



Kurzfristig (Tages- und Stundenchart)

Tageschart 3b: Gestützt wird das Strom Frontjahr Base von den bullishen EUAs, die am Montag zum Tagesschluss 3,5 Prozent im Plus bei 79,97 Euro/7t CO2 notieren. Trotz der zweifachen Abwärtskurslücken bleibt der Aufwärtstrendkanal in Chart 3b beim Strom Cal 27 Base Future weiter intakt. Die untere Trendkanalbegrenzung verläuft am Montag bei 91,6 Euro/MWh, wo kurz darunter auch das untere Bollinger Band bei 91,1 Euro/MWh notiert. Im heutigen Tagestief (92,14 Euro/MWh) testete der Stromkontrakt die untere Trendkanalbegrenzung bereits aus. Ein Rückfall der Kurse unter den Trendkanal wäre bearish zu deuten und würde die 90-Euro-Marke ins Blickfeld der Stromhändler rücken. Darunter befindet sich bei 88-87 Euro/MWh ein weiterer starker Auffangbereich.

Besuchen Sie uns auch hier:



cert-tema.de



research@enerchase.de



enerchase-akademie.de



[EnerChase GmbH & Co. KG](#)

Chartbook A: Strom Cal 27 Base - Ichimoku Kinko Hyo (Kumo)



Chart: Tradesignal | Quelle: EEX

Chartbook B: Point & Figure Chart Strom Cal 27 Base

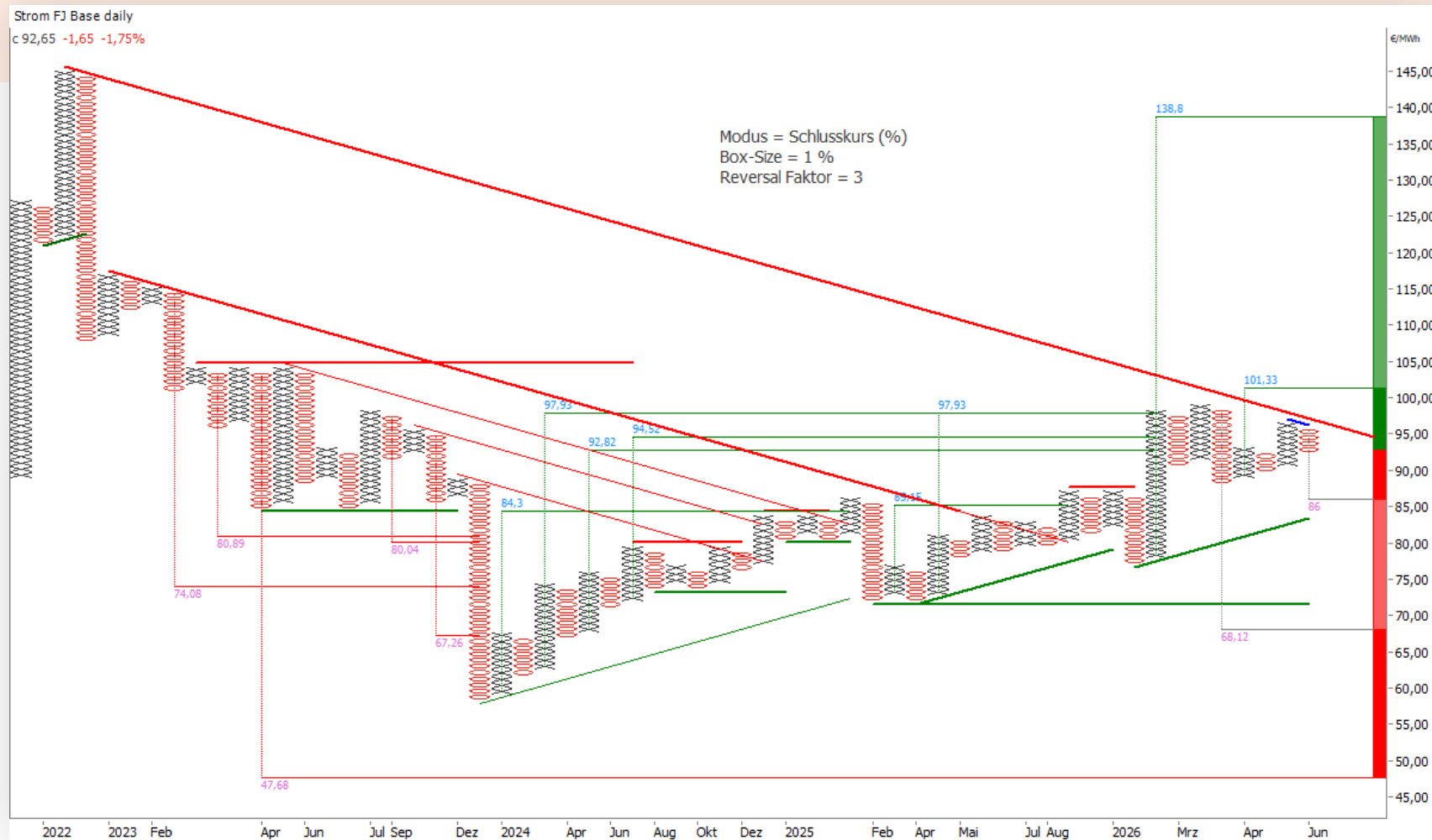


Chart: Tradesignal | Quelle: EEX

Chartbook C: Strom Frontmonat Base (daily, nicht rollierend)

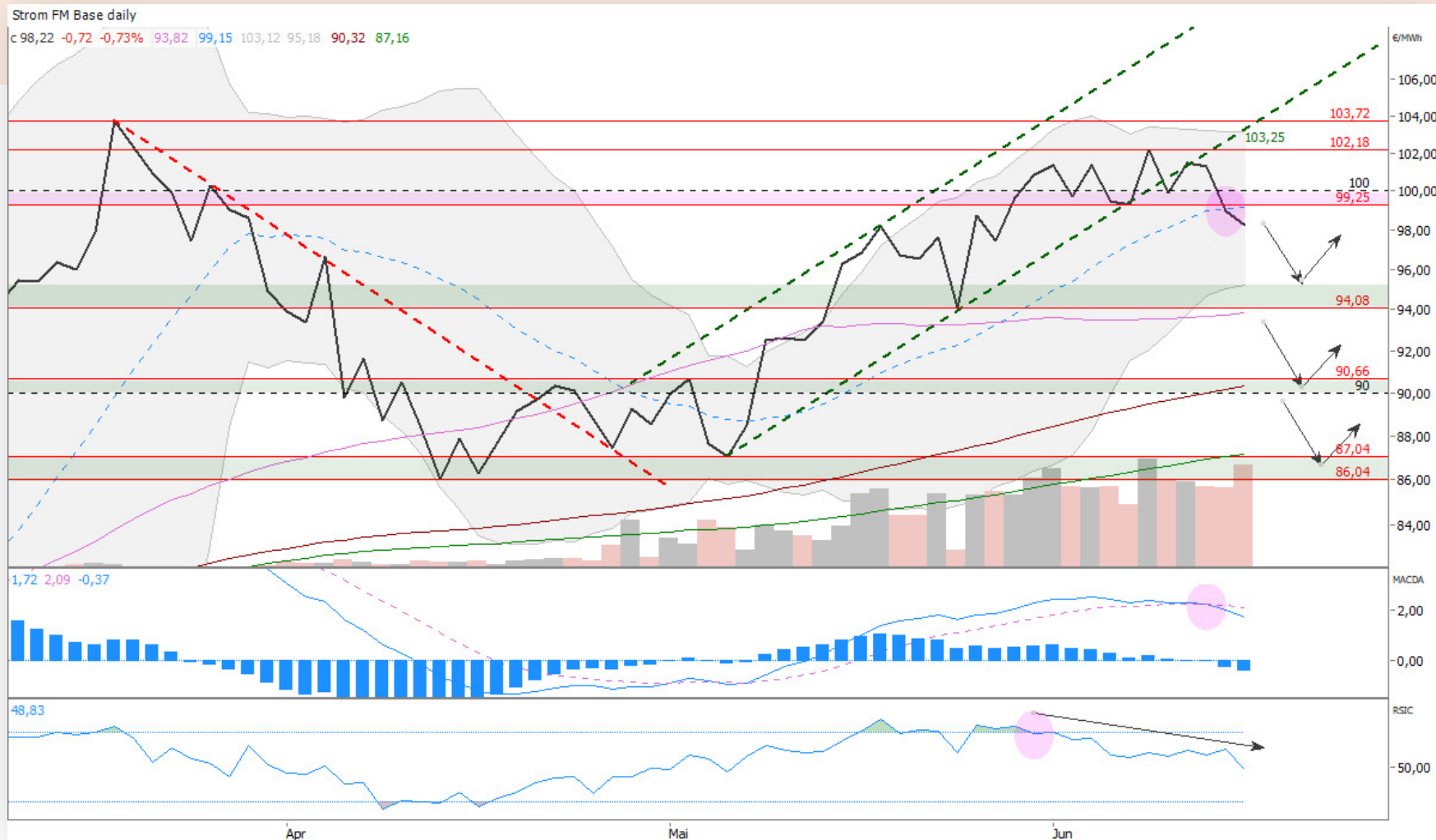


Chart: Tradesignal | Quelle: EEX

Chartbook D: Strom Frontquartal Base (daily, nicht rollierend)

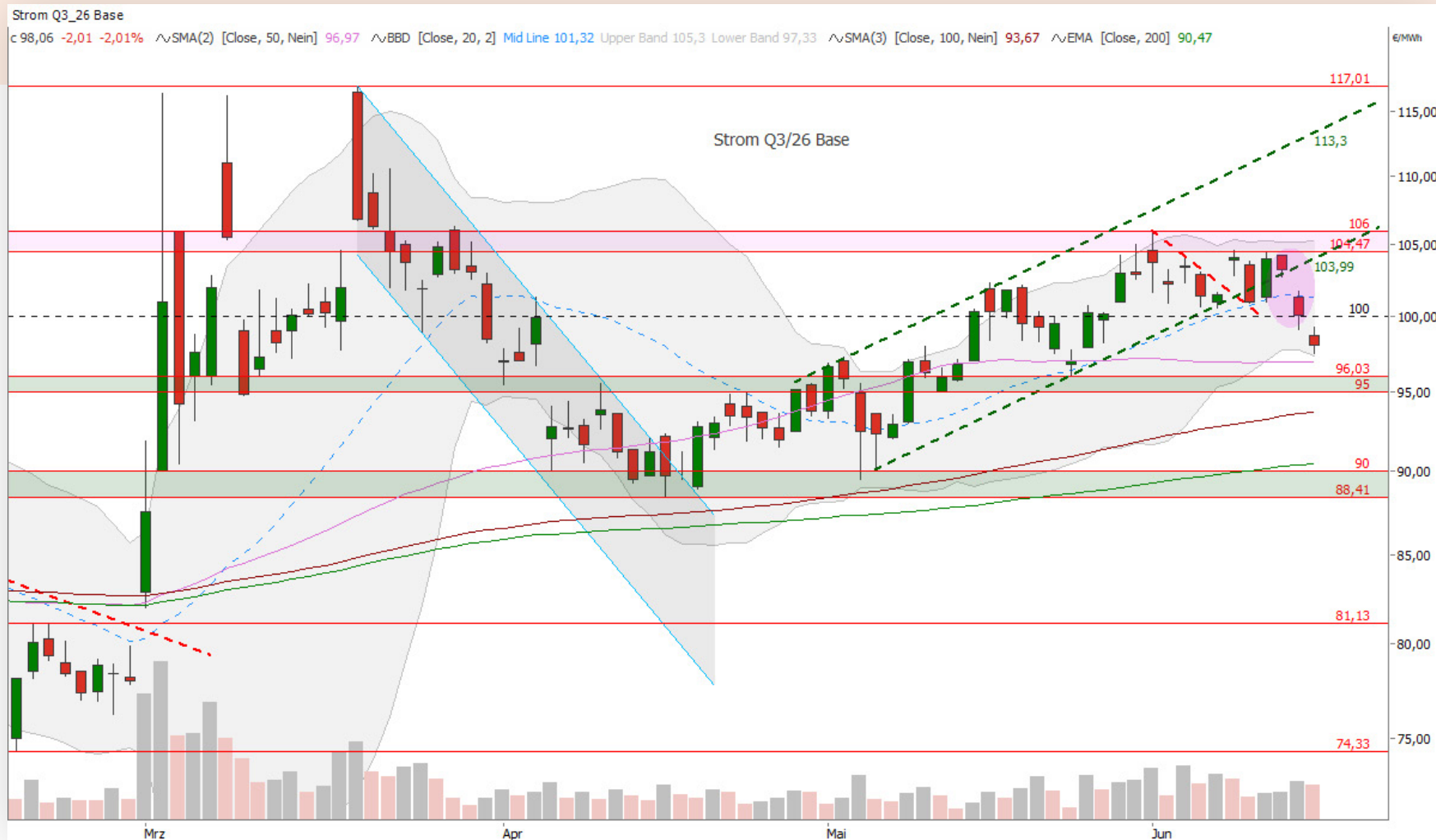


Chart: Tradesignal | Quelle: EEX

Chartbook E: Strom Cal 28 Base im Tageschart (EEX, nicht rollierend)

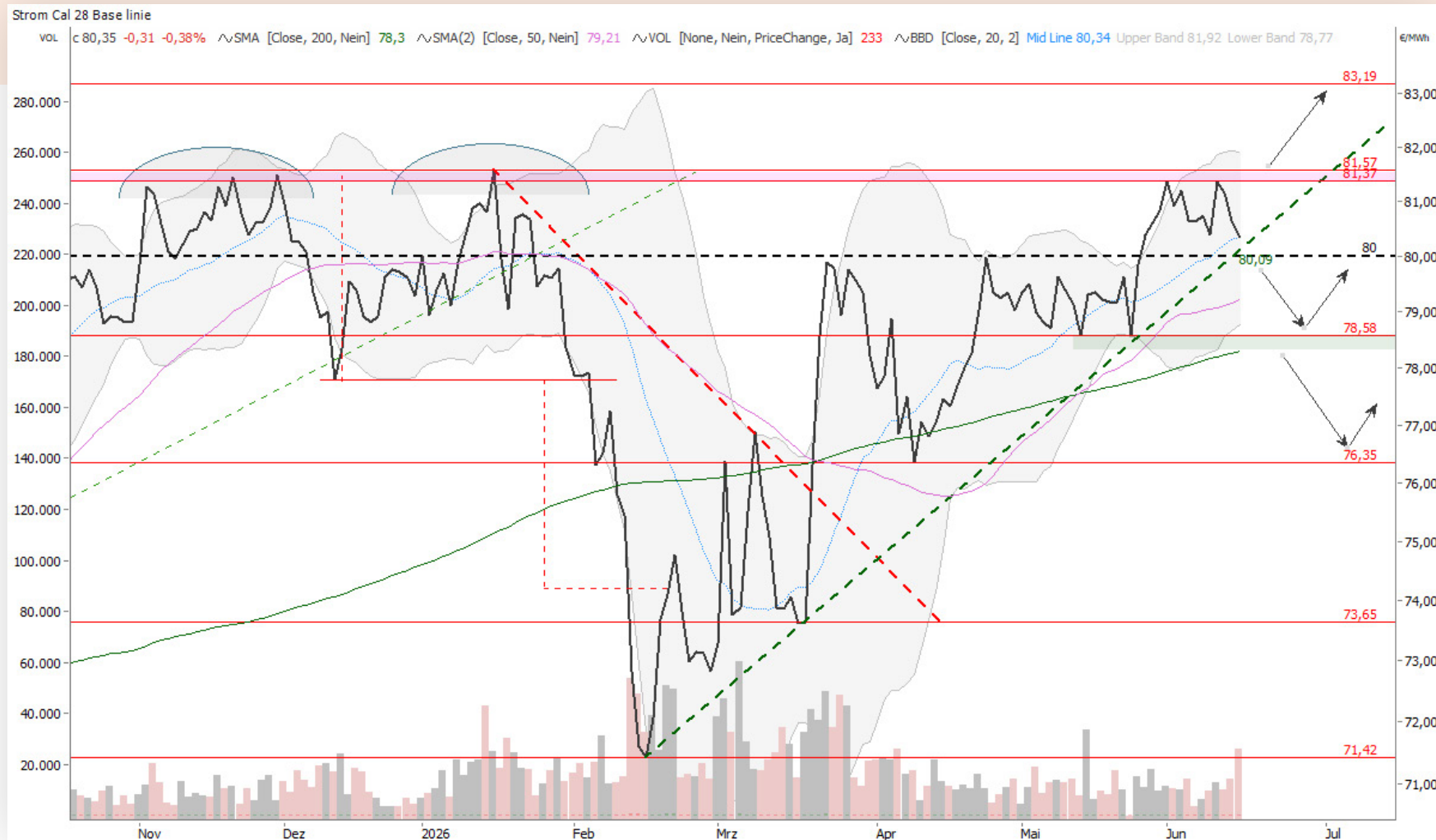


Chart: Tradesignal | Quelle: EEX

Chartbook F: Strom Cal 29 Base im Tageschart (EEX, nicht rollierend)

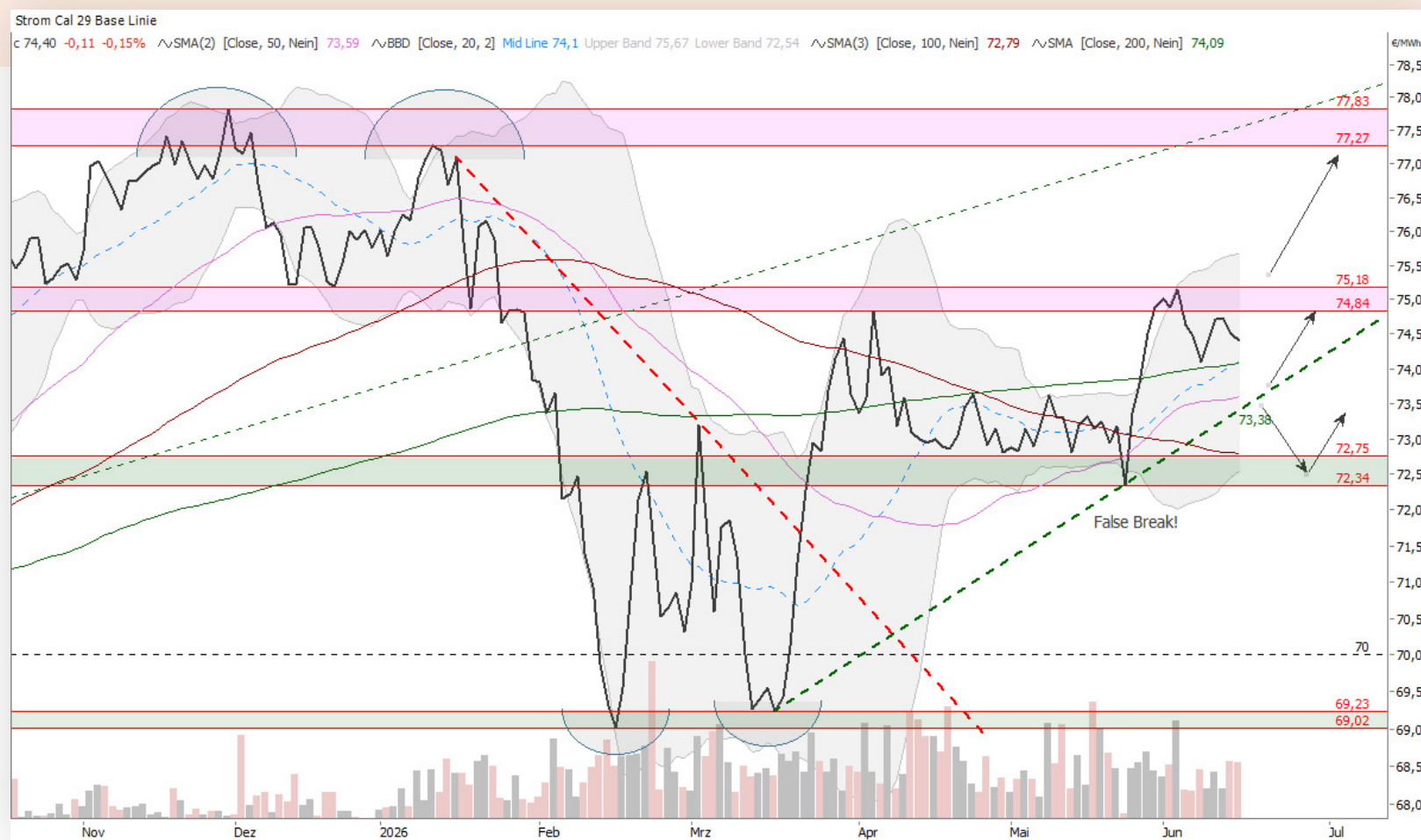


Chart: Tradesignal | Quelle: EEX

Chartbook G: Strom Frontjahre Base - Futures Curve

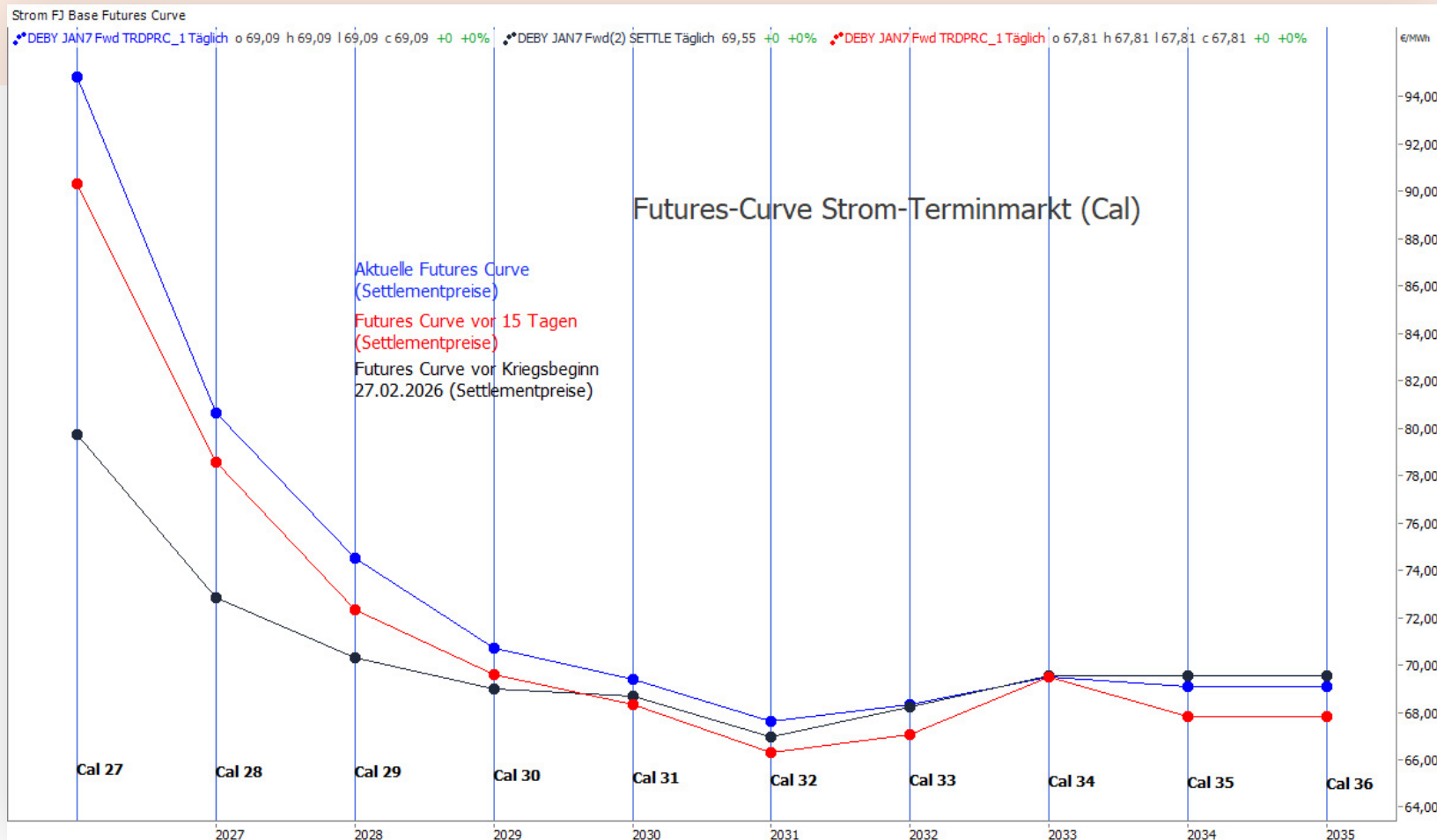


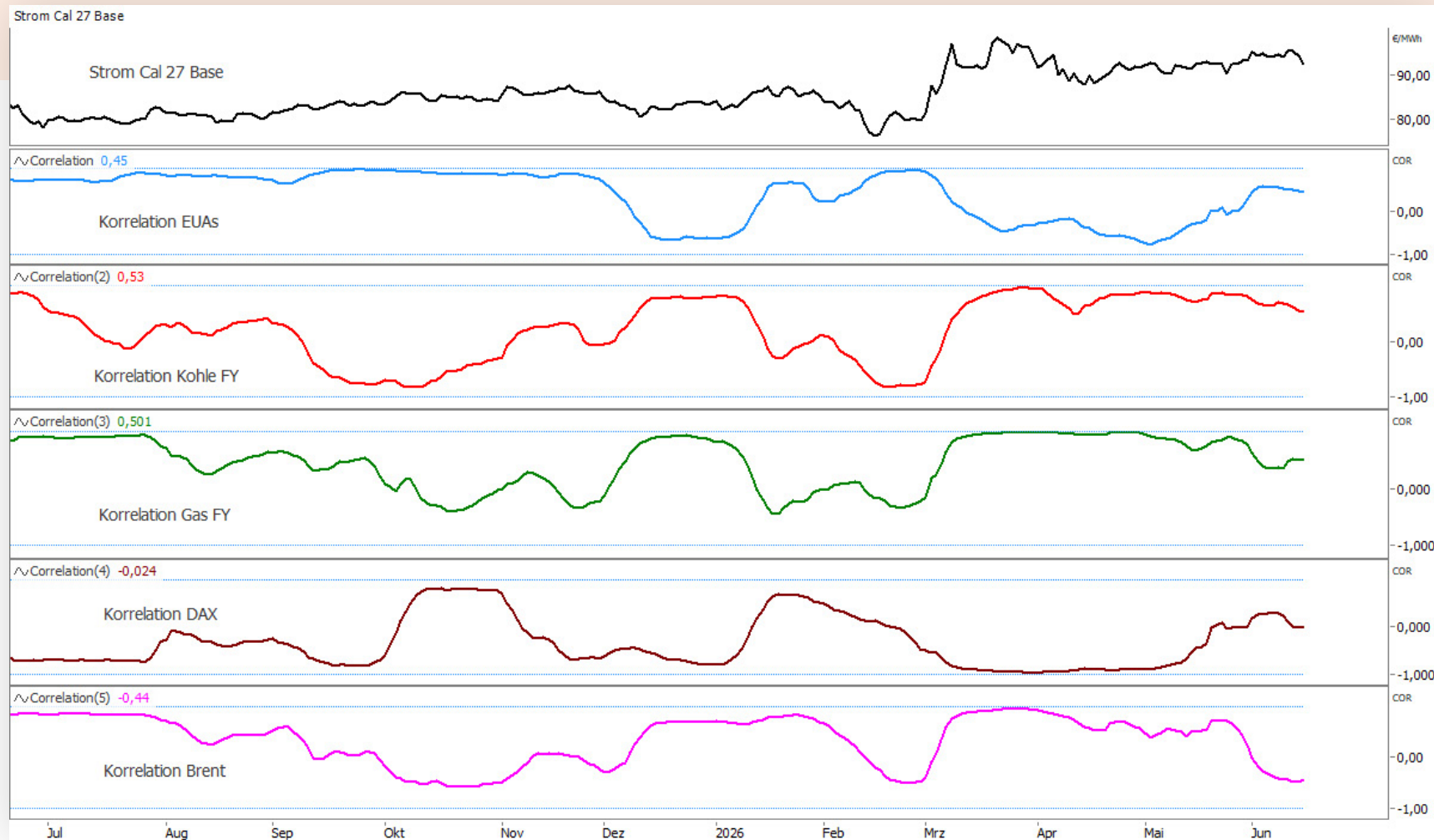
Chart: Tradesignal | Quelle: EEX

Chartbook H: Seasonality-Heatmap Strom Frontjahr Base

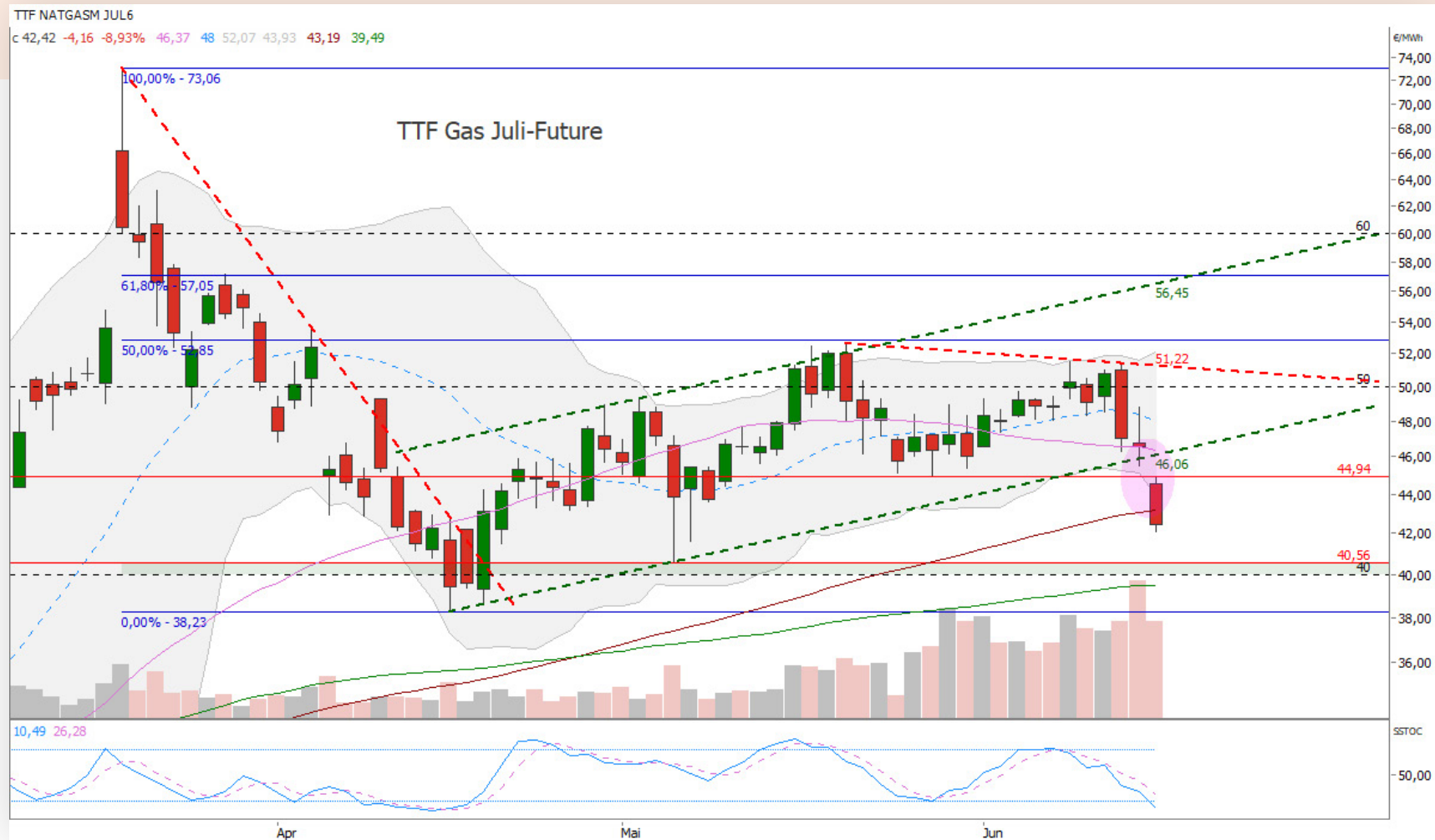
Strom DE Base Frontjahr												
DE Base	Januar	Februar	März	April	Mai	Juni	Juli	August	September	Oktober	November	Dezember
2025	2,2%	-13,7%	0,4%	-4,3%	5,2%	-1,2%	4,8%	-5,9%	1,7%	2,1%	0,5%	-1,7%
2024	-8,9%	-8,7%	9,4%	9,9%	8,6%	-6,6%	3,1%	2,5%	-10,0%	-3,6%	16,4%	-1,3%
2023	-23,6%	-15,7%	2,0%	-2,5%	-16,9%	15,7%	0,5%	-6,8%	-10,0%	-2,4%	-13,3%	-12,1%
2019	-11,5%	-0,8%	-4,5%	7,3%	-4,9%	4,0%	4,2%	-6,1%	-0,3%	-2,0%	-1,6%	-13,1%
2018	-9,4%	-1,5%	6,4%	8,9%	3,8%	6,3%	1,7%	14,7%	7,1%	-8,2%	5,0%	4,8%
2017	-13,3%	0,4%	-2,4%	0,7%	1,6%	1,9%	2,0%	6,1%	4,2%	6,4%	-1,1%	4,0%
2016	-15,9%	-8,9%	4,7%	10,2%	6,2%	0,5%	4,2%	-5,5%	10,8%	17,4%	-7,0%	10,3%
2015	-2,9%	3,0%	-2,6%	-0,8%	-1,4%	1,7%	-2,2%	-3,6%	-4,2%	2,2%	-0,5%	-5,1%
AVG	-10,4%	-5,7%	1,7%	3,7%	0,3%	2,8%	2,3%	-0,6%	-0,1%	1,5%	-0,2%	-1,8%

Datenquelle: EEX | eigene Darstellung

Chartbook I: Strom Frontjahr Base - Korrelationen



Chartbook J: TTF Gas Juli-Future (daily)



Risikohinweis

Die genannten Stoppmarken und Kursziele sind als Orientierungspunkte und Anlaufzonen zu verstehen und hängen maßgeblich vom eigenen Risiko- und Moneymanagement ab. Bitte achten Sie auf die genannten Unterstützungen und Widerstände, sie könnten entscheidende Marken für die weitere Kursentwicklung darstellen. Setzen Sie zudem bei Ihren Handelsaktivitäten selbständig Ihren Stopp in Abhängigkeit von Ihrer Positionsgröße und Ihres zur Verfügung stehenden Risikokapitals!

Charts erstellt mit Tradesignal®
Daten von ICE Data Services

Zeitliche Orientierung:

langfristig > 1 Monat
mittelfristig > 1 Woche bis 4 Wochen
kurzfristig < 1 Woche, wenige Stunden

Rechtliche Hinweise

Autor: Stefan Küster

Datum: erstellt am 15.06.2026

Verantwortlich: Diese Analyse wurde von der EnerChase GmbH & Co. KG (im Folgenden „EnerChase“) produziert.

Mögliche Interessenkonflikte: Mitarbeiter oder Gesellschafter, verbundene Unternehmen oder Beratungskunden der EnerChase GmbH & Co. KG könnten zum Zeitpunkt der Erstellung dieser Analyse in den besprochenen Derivaten oder Basiswerten investiert sein.

Keine Anlageberatung: Die Inhalte unserer Analysen dienen lediglich der Information und stellen keine individuelle Anlageberatung, Empfehlung oder Aufforderung zum Kauf oder Verkauf von Energie oder Derivaten dar.

Haftungsausschluss: Die EnerChase übernimmt in jedem Fall weder eine Haftung für Ungenauigkeiten, Fehler oder Verzögerungen noch für fehlende Informationen oder deren fehlerhafte Übermittlung. Handlungen oder unterlassene Handlungen basierend auf den von der EnerChase veröffentlichten Analysen geschehen auf eigene Verantwortung. Es wird jegliche Haftung seitens EnerChase ausgeschlossen, sowohl für direkte wie auch für indirekte Schäden und Folgeschäden, welche im Zusammenhang mit der Verwendung der Informationen entstehen können.



Analyst:

Stefan Küster

cert. TEMA - certified Technical Energy Market Analyst | CFTe

Energieökonom (Dipl.- Vw.)

kuester@enerchase.de

Impressum

Angaben nach § 5 TMG und
Verantwortlich für den Inhalt nach § 55 Abs. 2 RStV:
EnerChase GmbH & CO. KG
Taubnesselweg 5
47877 Willich
Deutschland

Sitz: Willich, eingetragen im Handelsregister des Amtsgerichts Krefeld unter HRA 7101, vertreten durch die persönlich haftende Gesellschafterin EnerChase Verwaltung GmbH, Sitz: Willich, eingetragen im Handelsregister des Amtsgerichts Krefeld unter HRB 18393 diese vertreten durch die Geschäftsführer Stefan Küster und Dennis Warschewitz.

Nutzungsbedingungen / Disclaimer

Die Analysen der EnerChase GmbH & Co. KG (im Folgenden „EnerChase“) richten sich an institutionelle professionelle Marktteilnehmer. Die Analysen von EnerChase sind für die allgemeine Verbreitung bestimmt und dienen ausschließlich zu Informationszwecken und stellen insbesondere keine Anlageberatung, Empfehlung oder Aufforderung zum Kauf oder Verkauf von Energie oder Derivaten dar und beziehen sich nicht auf die spezifischen Anlageziele, die finanzielle Situation bzw. auf etwaige Anforderungen von Personen. Handlungen basierend auf den von EnerChase veröffentlichten Analysen geschehen auf eigene Verantwortung der Nutzer. Grundsätzlich gilt, dass die Wertentwicklung in der Vergangenheit keine Garantie für die Wertentwicklung in der Zukunft ist. Vergangenheitsbezogene Daten bieten keinen Indikator für die zukünftige Wertentwicklung. Die Analysen beinhalten die subjektive Auffassung des Autors zum Energiemarkt aufgrund der ihm tatsächlich zur Verfügung stehenden Daten und Informationen, geben mithin sowohl hinsichtlich der Herkunft der Daten und Informationen als auch der hierauf aufbauenden Prognose den subjektiven Blick des Autors auf das Marktgeschehen wider im Zeitpunkt der Erstellung der jeweiligen Analyse.

1. Haftungsbeschränkung EnerChase

Wir übernehmen keine Haftung für direkte wie auch für indirekte Schäden und Folgeschäden, welche im Zusammenhang mit der Verwendung der Informationen entstehen können mit Ausnahme für Schäden, die auf einer vorsätzlichen oder grob fahrlässigen Pflichtverletzung unsererseits oder einer vorsätzlichen oder grob fahrlässigen Pflichtverletzung einer unserer Erfüllungsgehilfen beruhen. Insbesondere besteht keine Haftung dafür, dass sich die in den Analysen enthaltenen Prognosen auch bewahrheiten. Die Informationen und Prognosen auf der Website sowie in dieser Analyse wurden mit großer Sorgfalt zusammengestellt. Für die Richtigkeit, Aktualität und Vollständigkeit kann gleichwohl keine Gewähr übernommen werden, auch auf eine Verlässlichkeit der Daten hat der Nutzer keinen Anspruch. Des Weiteren wird die Haftung für Ausfälle der Dienste oder Schäden jeglicher Art bspw. aufgrund von DoS-Attacken, Computerviren oder sonstigen Attacken ausgeschlossen. Die Nutzung der Inhalte dieser Analyse, der Webseite oder des MarketLetters erfolgt auf eigene Gefahr des Nutzers.

2. Schutzrechte

Eine vollständige oder teilweise Reproduktion, Übertragung (auf elektronischem oder anderem Wege), Änderung, Nutzung der Analysen oder ein Verweis darauf für allgemeine oder kommerzielle Zwecke ist ohne unsere vorherige schriftliche Zustimmung nicht gestattet. Die genannten und ggf. durch Dritte geschützten Marken- und Warenzeichen unterliegen uneingeschränkt den Bestimmungen des jeweils gültigen Kennzeichenrechts und den Besitzrechten der jeweiligen eingetragenen Berechtigten. Allein aufgrund der bloßen Nennung ist nicht der Schluss zu ziehen, dass Markenzeichen nicht durch Rechte Dritter geschützt sind. Die Autoren von EnerChase beachten in allen Publikationen die Urheberrechte der verwendeten Grafiken und Texte. Sie nutzen eigenhändig erstellte Grafiken und Texte oder greifen auf lizenzfreie Grafiken und Texte zurück. Bei Bekanntwerden von Urheberrechtsverletzungen werden derartige Inhalte umgehend entfernt. Jede vom deutschen Urheber- und Leistungsschutzrecht nicht zugelassene Verwertung bedarf der vorherigen schriftlichen Zustimmung des Anbieters oder jeweiligen Rechteinhabers. Dies gilt insbesondere für Vervielfältigung, Bearbeitung, Übersetzung, Einspeicherung, Verarbeitung bzw. Wiedergabe von

Inhalten in Datenbanken oder anderen elektronischen Medien und Systemen. Die unerlaubte Vervielfältigung oder Weitergabe einzelner Inhalte oder kompletter Seiten ist nicht gestattet und strafbar. Der Inhalt der Analysen darf nicht kopiert, verbreitet, verändert oder Dritten zugänglich gemacht werden.

3. Hinweis zu externen Links

Die Analysen, die Website oder der MarketLetter enthalten Verknüpfungen zu Websites Dritter („externe Links“). Diese Websites unterliegen der Haftung der jeweiligen Betreiber. Der Anbieter hat bei der erstmaligen Verknüpfung der externen Links die fremden Inhalte daraufhin überprüft, ob etwaige Rechtsverstöße bestehen. Zu dem Zeitpunkt waren keine Rechtsverstöße ersichtlich. Der Anbieter hat keinerlei Einfluss auf die aktuelle und zukünftige Gestaltung und auf die Inhalte der verknüpften Seiten. Das Setzen von externen Links bedeutet nicht, dass sich der Anbieter die hinter dem Verweis oder Link liegenden Inhalte zu eigen macht. Eine ständige Kontrolle der externen Links ist für den Anbieter ohne konkrete Hinweise auf Rechtsverstöße nicht zumutbar. Bei Kenntnis von Rechtsverstößen werden jedoch derartige externe Links unverzüglich gelöscht.

4. Hinweis nach § 85 WpHG

Unsere Tätigkeit ist gemäß § 86 WpHG bei der BaFin angezeigt. Wir möchten darauf hinweisen, dass Stefan Küster als Autor der Analysen zum Zeitpunkt der Analyseerstellung in den besprochenen Basiswerten investiert sein könnte. Im Gesellschafterkreis der EnerChase liegen weitere Beteiligungen an Unternehmen vor, die in den besprochenen Basiswerten investiert sein könnten. Jedoch besteht kein beherrschender Einfluss durch die betroffenen Gesellschafter (Offenlegung gemäß § 85 WpHG wegen möglicher Interessenkonflikte).

Eine Weitergabe der Inhalte an Unternehmen oder Unternehmensteile, die Finanzportfolioverwaltung oder unabhängige Honorar-Anlageberatung erbringen, ist nur gestattet, wenn mit EnerChase hierfür eine Vergütung vereinbart wurde. Die Informationen und Analysen sind nicht für Privatpersonen bestimmt.

Die Charts werden mit Tradesignal® erstellt (www.tradesignal.com). Tradesignal® ist eine eingetragene Marke der Trayport Germany GmbH. Nicht autorisierte Nutzung oder Missbrauch ist ausdrücklich verboten. Daten von ICE Data Services.