



## +++ WeeklyTrading Gas +++ Im Fokus: TTF Gas Cal 27

### Rückblick

1 Preisentwicklung Gas Frontjahre

### Ausblick

2 TTF Gas Spotmarkt & Korrelation

3 Technische Analyse Wochenchart

4 Abbildungen Wochencharts

5 Technische Analyse Tagescharts

6 Abbildungen Tagescharts / Indikatoren

7 Abbildung Stundenchart

### Gesamtfazit

8 Management Summary

### Chartbook

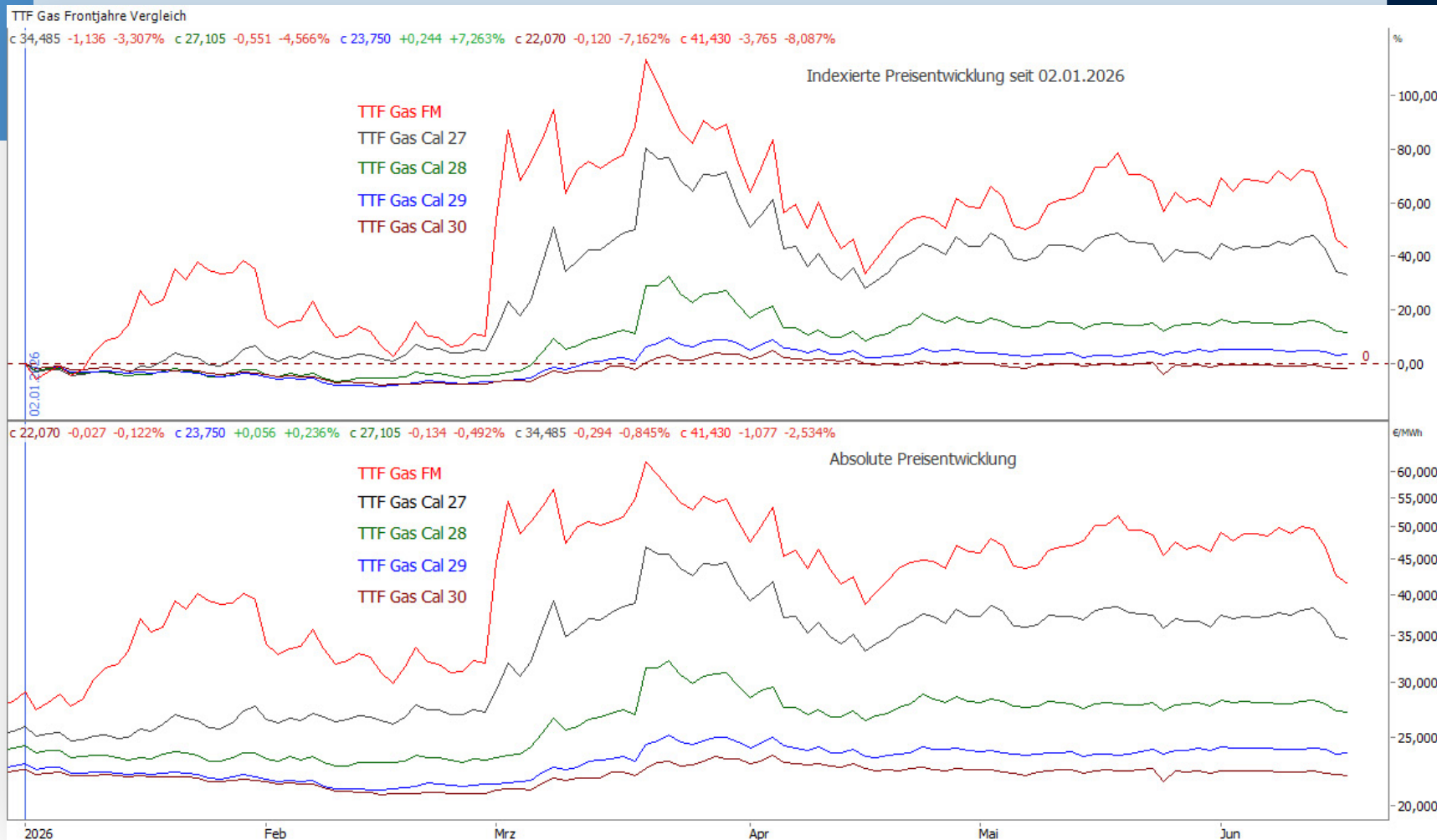
9 Charts und Grafiken zum Gasmarkt

Bitte beachten Sie den Disclaimer und die Nutzungshinweise auf den letzten Seiten!



Rückblick

+++ Indexierte vs. absolute Preisentwicklung Gas-Futures (Start: 02.01.2026) +++



## Chart 1a: TTF Gas Day-Ahead im Tageschart (EEX)

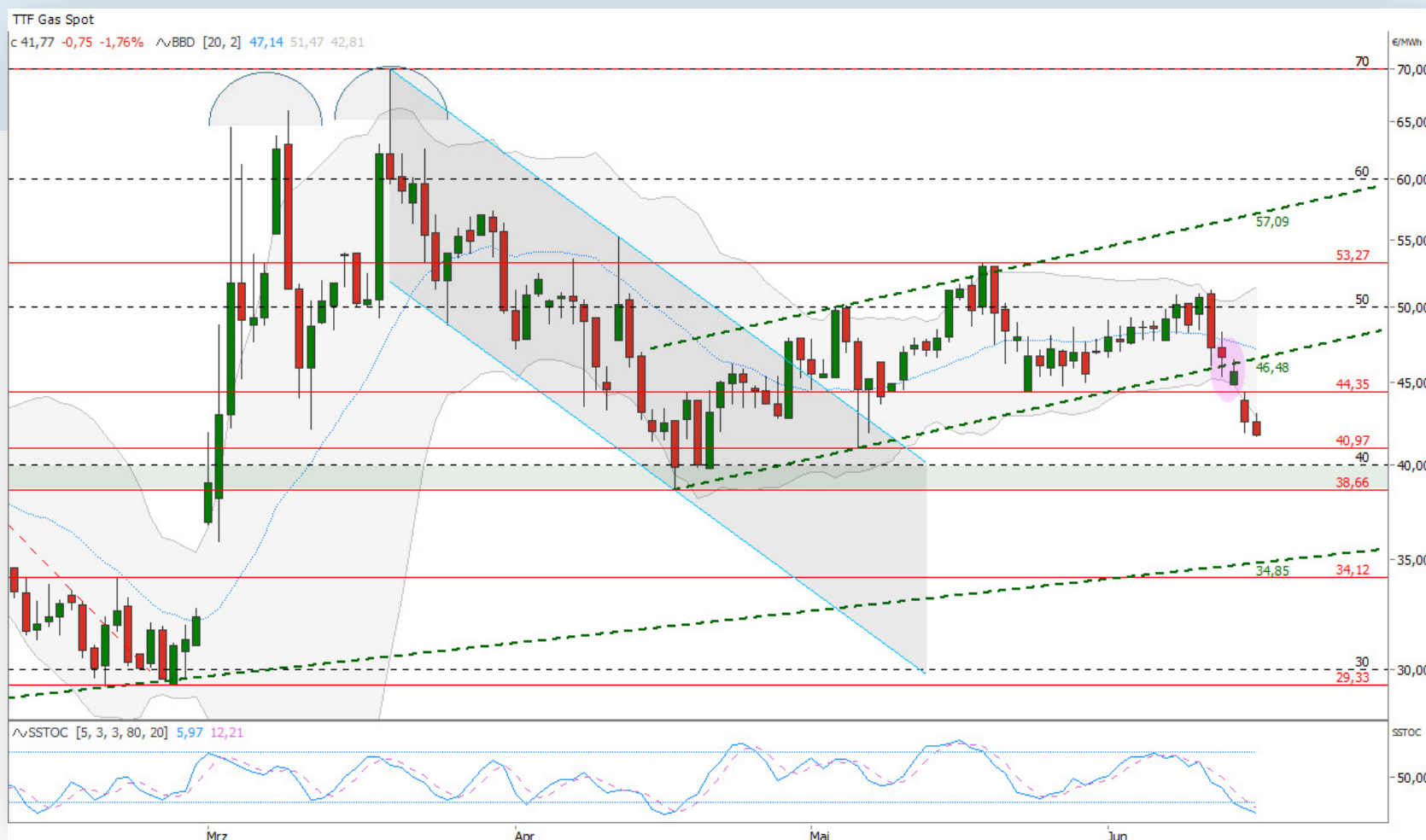


Chart: Tradesignal | Quelle: EEX

## Chart 1b: Korrelation TTF Gas FM vs. Brent Crude FM (5 Minutenchart)



Chart: Tradesignal | Quelle: EEX



## Technische Analyse TTF Gas Cal 27 Future: Wochenchart (mittelfristig)

+++ Test des Tiefs der „High Wave Candle“ aus KW 19 +++



### Widerstände (Chart 2b)

- 50,60 €/MWh (Aktuelles Trendhoch)
- 50,00 €/MWh (psychologische Marke)
- 43,00 €/MWh (Fibonacci-Cluster)
- 40,00 €/MWh (psychologische Marke)
- 38,85 €/MWh (Hoch High-Wave)



### Unterstützungen (Chart 2b)

- 34,30 €/MWh (ehemaliges markantes Hoch)
- 34,00 €/MWh (Tief High-Wave)
- 32,20 €/MWh (ehemaliges markantes Hoch)
- 32,18 €/MWh (61,8%-Fibo-Retracement)
- 30,00 €/MWh (psychologische Marke)
- 29,87 €/MWh (grüner Aufwärtstrend)

### Rückblick

Wochenchart 2b: Im Zuge des US-Iran-Krieges wurde der TTF Gas Cal 27 Future zunächst bis an die psychologisch bedeutsame 50-Euro-Marke katapultiert. Trotz fehlender Deeskalationsanzeichen und des anhaltenden Kriegsgeschehens auf seinem Höhepunkt Mitte März setzte in den darauffolgenden vier Wochen eine massive Korrektur ein. Diese führte den Kurs bis auf das 61,8%-Fibonacci-Retracement bei 32,18 Euro/MWh, das damit als technische Unterstützung in den Fokus rückte. Vier ausgeprägte rote Wochenkerzen prägen das Chartbild dieser Abwärtsphase und unterstreichen den erheblichen und unerwarteten Verkaufsdruck in diesem Zeitraum. Im Anschluss an die Korrektur erholte sich der Gasmarkt und arbeitete sich in einer Gegenbewegung bis auf 38,85 Euro/MWh vor. In der Kalenderwoche 19 bildete sich eine sogenannte „High Wave Candle“ heraus, eine Kerzenformation mit außergewöhnlich langen Dochten und einem im Verhältnis dazu kleinen Kerzenkörper, die eine ausgeprägte Unentschlossenheit der Marktteilnehmer widerspiegelt. Die Hoch-Tief-Spanne dieser Formation (38,85 zu 34,3 Euro/MWh) wurde als mittelfristiger Entscheidungskorridor definiert, woraufhin die Einschätzung für den Gasmarkt auf neutral zurückgestuft wurde. Diese Einschätzung erwies sich als zutreffend: Die Folgewochen verblieben vollständig innerhalb der Schwankungsbreite der „High Wave Candle“, ohne einen nachhaltigen Ausbruch in eine Richtung zu erzielen. Vergangene Woche wurde noch einmal die Oberseite des Entscheidungskorridors getestet, ohne dass sich jedoch ein klares Kaufsignal etablieren konnte. Zu Beginn der KW 25 kam es zu

einer markanten Abwärtskurslücke (Gap), die den Kurs zügig an die Unterseite der „High Wave Candle“ zurückführte.

### Ausblick

Die „High-Wave-Candle“ der KW 19 signalisiert nach wie vor die vorherrschende Unentschlossenheit am Markt. Die Spanne der Kerze (34,00 – 38,85 Euro/MWh) fungiert weiterhin wie ein mittelfristiger Entscheidungskorridor. Der Ausbruch aus dieser Zone, bestätigt durch einen Wochenschlusskurs außerhalb der Grenzen, dürfte den nächsten Richtungsimpuls vorgeben. Solange der Preis innerhalb der geschilderten Spanne verweilt, bleibt die Lage mittelfristig neutral. Fällt der Markt in dieser Handelswoche unter das Tief der „High Wave Kerze“ bei 34 Euro/MWh, ist erneut mit einem Test des 61,8%-Fibonacci-Retracements bei 32,30 Euro/MWh zu rechnen. Können die Gasbullen dieses „Major-Retracement“ ebenfalls nicht verteidigen, scheint ein Kurssturz sogar bis auf 30 Euro/MWh möglich zu sein.



## Chart 2a: TTF Gas Cal 27 - Wochen-Liniendiagramm (nicht rollierend, ICE Endex)



Chart: Tradesignal | Quelle: ICE Endex

## Chart 2b: TTF Gas Cal 27 - Wochen-Candlestick-Chart (nicht rollierend)



Chart: Tradesignal | Quelle: ICE Index



## Technische Analyse TTF Gas Cal 27 Future: Tageschart (kurzfristig)



### Widerstände (Chart 3b)

- 40,00 €/MWh (psychologisches Level)
- 39,00 €/MWh (charttechnischer Deckel)
- 38,68 €/MWh (oberes Bollinger Band)
- 36,77 €/MWh (mittleres Bollinger Band)
- 36,52 €/MWh (50-Tage-Linie)
- 35,51 €/MWh (Reaktionstief)
- 34,87 €/MWh (unteres Bollinger Band)



### Unterstützungen (Chart 3b)

- 34,00 €/MWh (Reaktionstief)
- 32,80 €/MWh (200-Tage-Linie)
- 32,30 €/MWh (Korrekturtief)
- 32,18 €/MWh (61,8%-Fibo-Level)
- 30,44 €/MWh (Trend seit Jahresbeginn)
- 30,00 €/MWh (psychologisches Level)

### +++ Vola-Breakout auf der Unterseite +++

#### Rückblick

Tageschart 3b: In der vergangenen Woche testete der TTF Gas Cal 27 Future am Mittwoch und Donnerstag erneut die Widerstandszone bei rund 39 Euro/MWh aus. Ein nachhaltiger Ausbruch über dieses Niveau gelang den Gasbullen erneut nicht. Die Marke erwies sich also wiederholt als robuste charttechnische Barriere. Im weiteren Handelsgeschehen setzte am Donnerstag ein markanter Kurseinbruch in Form einer roten Long-Day-Kerze ein (siehe rosa Kreismarkierung). Der ausgeprägte Tagesschlusskurs nahe dem Tagestief unterstreicht die Stärke des Abwärtsdrucks. Dabei wurden gleich mehrere technische Unterstützungsniveaus gleichzeitig unterboten. Gemeint sind die Vortagestiefs der letzten acht Handelstage, das mittlere Bollinger Band (aktuell bei 36,77 Euro/MWh) sowie die seit dem Apriltief verlaufende grün gestrichelte Aufwärtstrendgerade. Aus Sicht der Formationsanalyse entspricht dies der bearishen Auflösung eines steigenden rechtwinkligen Dreiecks, woraus nun weitere negative charttechnische Implikationen resultieren können. Zum Wochenaufakt am Montag verstärkte sich der Verkaufsdruck erneut. Der Gas-Future eröffnete mit einer großen Abwärtskurslücke von 1,53 Euro/MWh bei 35,3 Euro/MWh und unterschritt auch am Dienstag sowohl das Reaktionstief aus dem Mai (35,51 Euro/MWh) als auch das untere Bollinger Band (34,87 Euro/MWh).

#### Ausblick

Die jüngste Kursentwicklung trübt das charttechnische Bild erheblich ein. Die nicht geschlossene Abwärtskurslücke spricht für anhaltenden Verkaufsdruck und eine negative Marktstimmung. Kurzfristig bleibt das Bild von daher bearish geprägt. Der Tagesschlusskurs unterhalb des unteren Bollinger Bands erhöht die Chance auf eine Fortsetzung des Vola-Breakouts auf der Unterseite. Das Mai-Tief bei 34 Euro/MWh wirkt vorerst noch stützend, kann es aber unterschritten werden, wäre ein Test der 200-Tage-Linie von oben bei 32,8 Euro/MWh als nächste bedeutende Auffangzone anzunehmen. Zum jetzigen Zeitpunkt überwiegen die negativen charttechnischen Signale. Stabilisierungsanzeichen sind bislang Fehlanzeige. Eine kurzfristige Trendwende zugunsten der Gasbullen setzt die Schließung der Kurslücke und die Rückeroberung der grünen Aufwärtstrendgeraden bei aktuell 37,68 Euro/MWh voraus.



### Chart 3a: TTF Gas Cal 27 im Tages-Liniendiagramm (ICE Index)

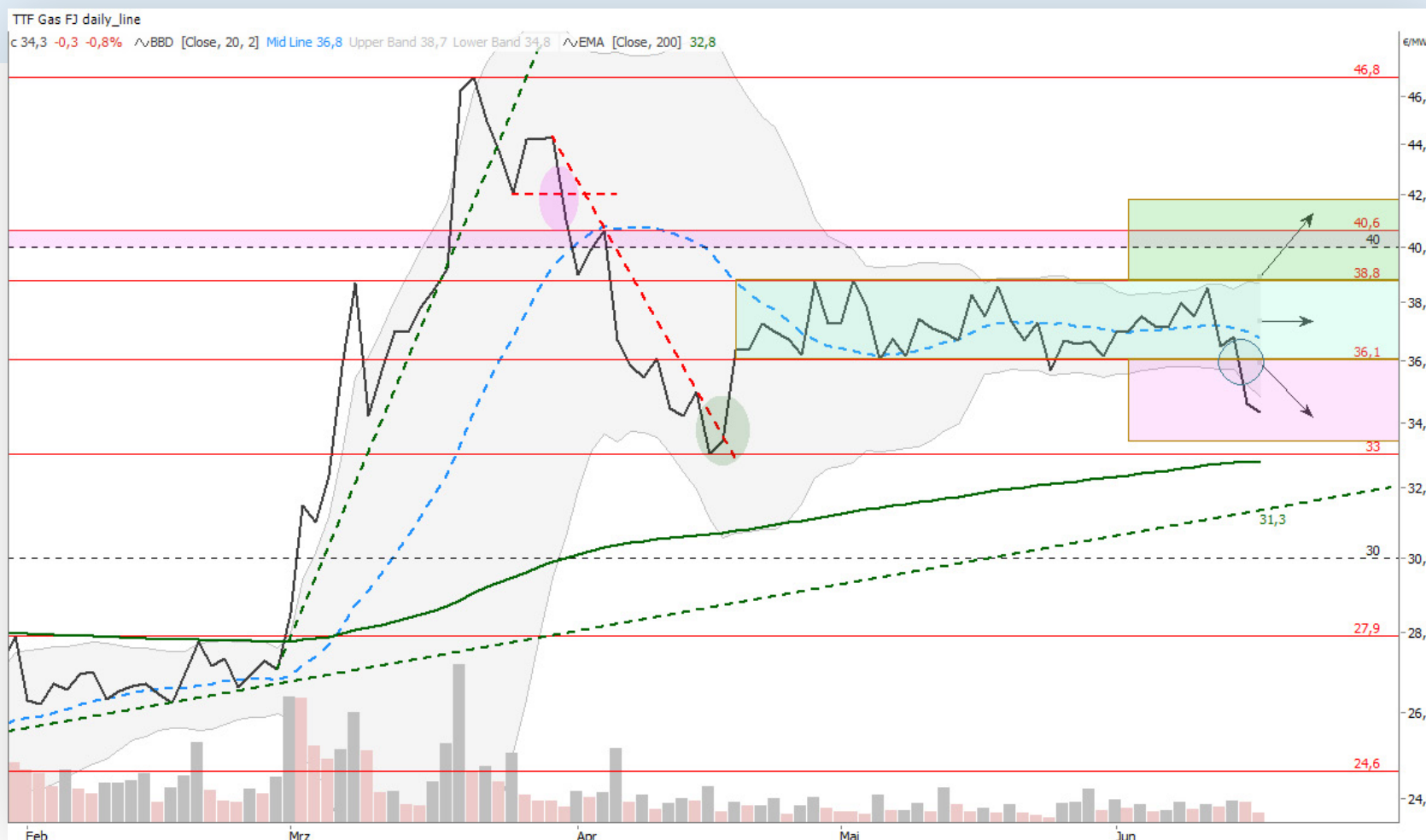


Chart: Tradesignal | Quelle: ICE Index

### Chart 3b: TTF Gas Cal 27 - Tages-Candlestick-Chart (ICE Index)



Chart: Tradesignal | Quelle: ICE Index

### Chart 3c: TTF Gas Cal 27 - Indikatoren-Konstellation auf Tagesbasis

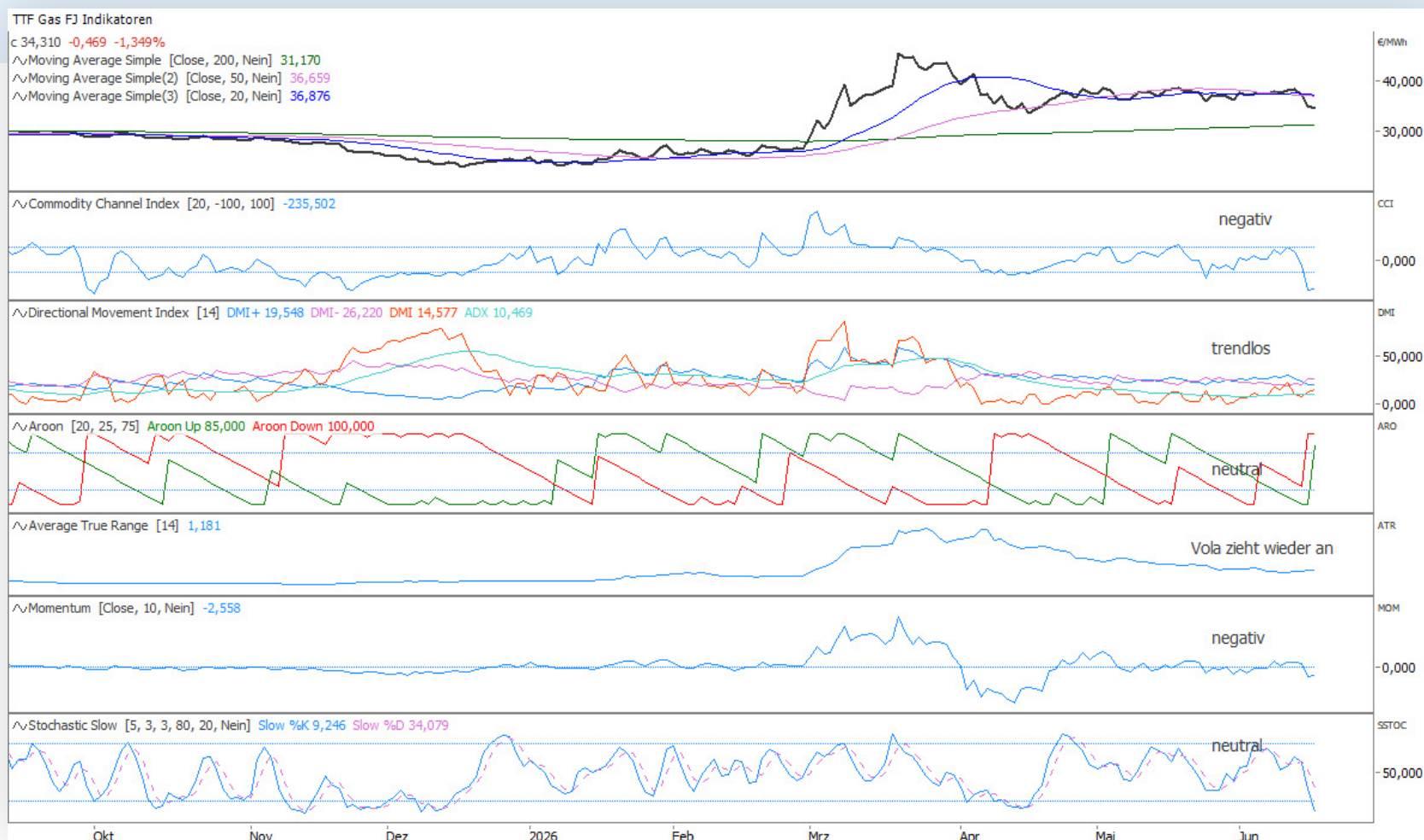


Chart: Tradesignal | Quelle: ICE Index

### Chart 3d: TTF Gas Frontjahr - mittelfristiges ADX optimiertes Trendfolgemodell (adjustiert)



Chart: Tradesignal | Quelle: ICE Endex

## Chart 4: TTF Gas Cal 27 im Stundenchart (ICE Index)

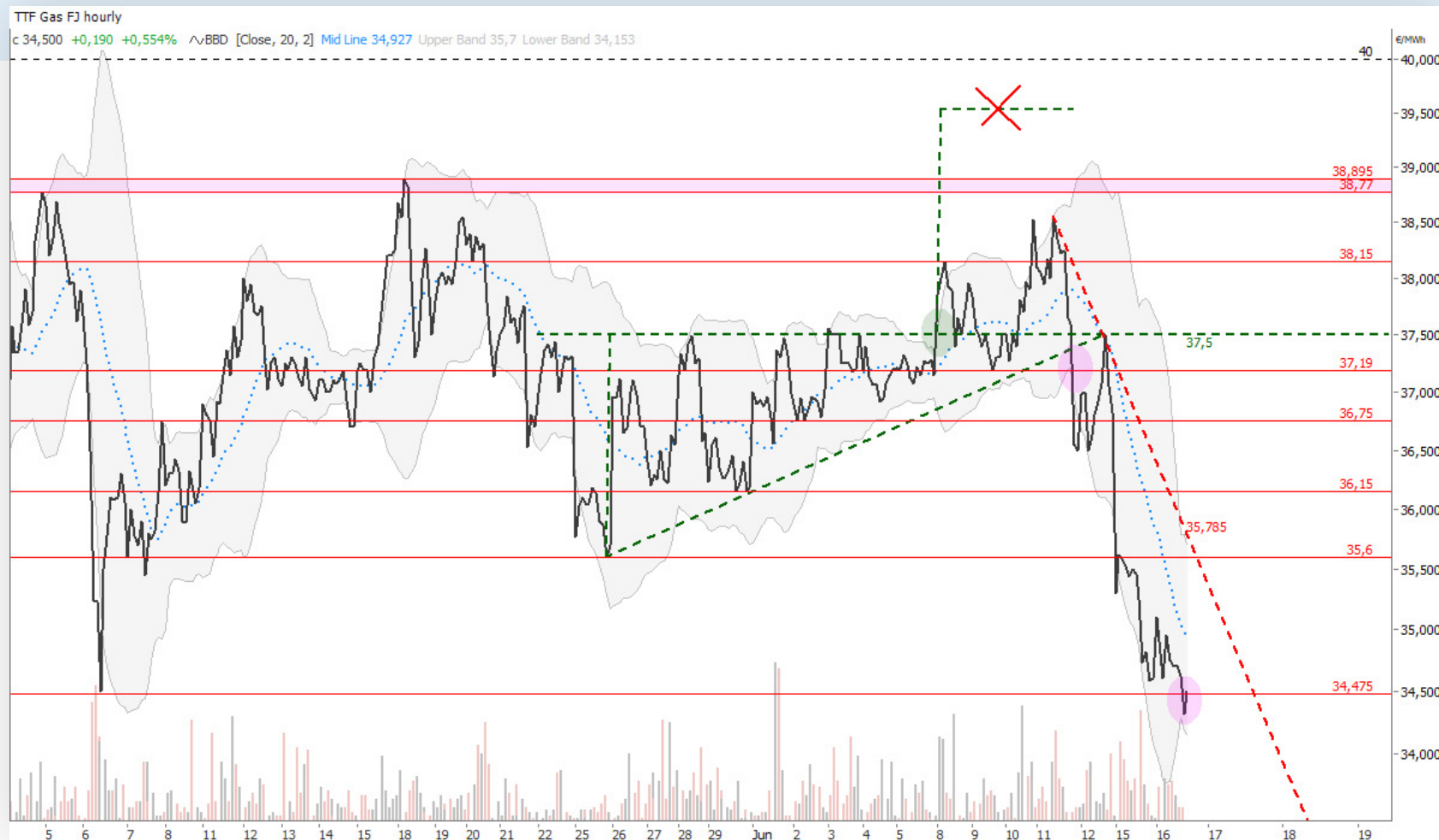


Chart: Tradesignal | Quelle: ICE Index



## Management Summary (Beschaffung / Trading)



**Wochen-/Tageschart (langfristig)**

Mit dem Verweis auf den Wochen-Linienschart 2a muss der Ausbruch über den markanten Widerstand bei 33,50 Euro/MWh langfristig bullish gesehen werden. Der TTF Gas Cal 27 Future befindet sich zudem nach wie vor oberhalb seiner steigenden 200-Tage-Linie und damit in einem übergeordneten Bullenmarkt. Zudem hat die 50-Tage-Linie den 200-Tage-SMA bullish durchkreuzt und damit ein Golden-Cross-Signal geliefert. In einem Backtesting kann nachgewiesen werden, dass das Golden-Cross-Signal für die übergeordnete Trendrichtung des Marktes ein Modell darstellt, welches beim adjustierten Future eine positive Kapitalkurve erzeugt.



**Wochenchart (mittelfristig)**

Wochenchart 2b: Die „High-Wave-Candle“ der KW 19 signalisiert nach wie vor die vorherrschende Unentschlossenheit am Markt. Die Spanne der Kerze (34,00 – 38,85 Euro/MWh) fungiert weiterhin wie ein mittelfristiger Entscheidungskorridor. Der Ausbruch aus dieser Zone, bestätigt durch einen Wochenschlusskurs außerhalb der Grenzen, dürfte den nächsten Richtungsimpuls vorgeben. Solange der Preis innerhalb der geschilderten Spanne verweilt, bleibt die Lage mittelfristig neutral. Fällt der Markt unter das Tief der High-Wave-Kerze bei 34 Euro/MWh ist erneut mit einem Test des 61,8%-Fibonacci-Retracements bei 32,30 Euro/MWh zu rechnen.



**Tages-/Stundenchart (kurzfristig)**

Tageschart 3b: Die jüngste Kursentwicklung trübt das charttechnische Bild erheblich ein. Die nicht geschlossene Abwärtskurslücke spricht für anhaltenden Verkaufsdruck und eine negative Marktstimmung. Kurzfristig bleibt das Bild von daher bearish geprägt. Der Tagesschlusskurs unterhalb des unteren Bollinger Bands erhöht die Chance auf eine Fortsetzung des Vola-Breakouts auf der Unterseite. Das Mai-Tief bei 34 Euro/MWh wirkt vorerst noch stützend, kann es aber unterschritten werden, wäre ein Test der 200-Tage-Linie von oben bei 32,8 Euro/MWh als nächste bedeutende Auffangzone anzunehmen. Zum jetzigen Zeitpunkt überwiegen die negativen charttechnischen Signale.



## Chartbook A: TTF Gas Cal 27 im „Ichimoku Kinko Hyo“ Chart (Kumo)



Chart: Tradesignal | Quelle: ICE Index

## Chartbook B: TTF Gas Cal 27 im Point & Figure Chart (daily)



Chart: Tradesignal | Quelle: ICE Index

## Chartbook C: TTF Gas Cal 28 im Tageschart (nicht rollierend)



Chart: Tradesignal | Quelle: ICE Endex

## Chartbook D: TTF Gas Cal 29 im Tageschart (nicht rollierend, ICE Endex)



Chart: Tradesignal | Quelle: ICE Endex

## Chartbook E: TTF Gas Frontjahre im Überblick mit 200-Tage-Linie



Chart: Tradesignal | Quelle: ICE Index

## Chartbook F: LNG JKM FM+1 vs. TTF Gas FM+1 (daily)

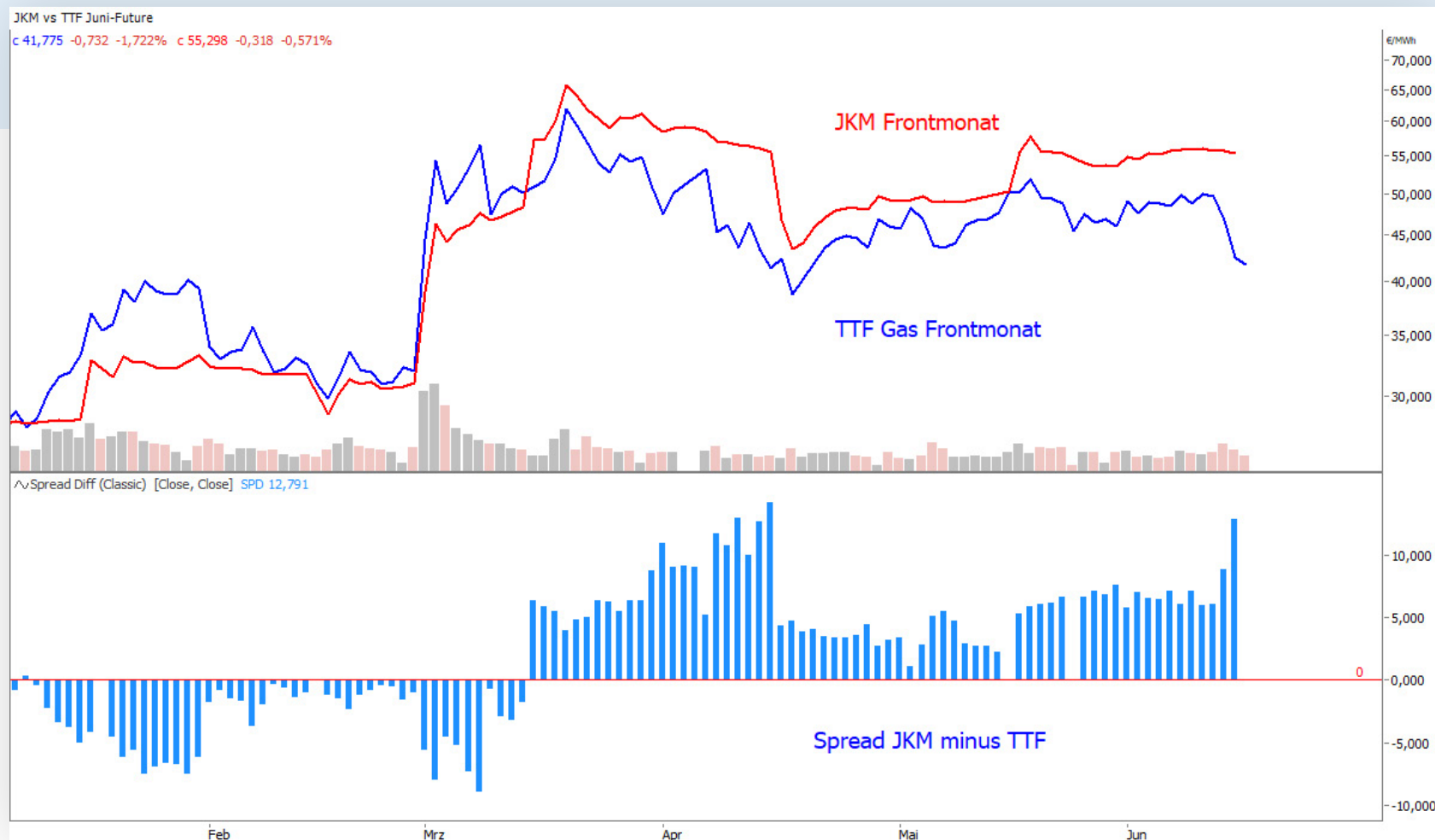


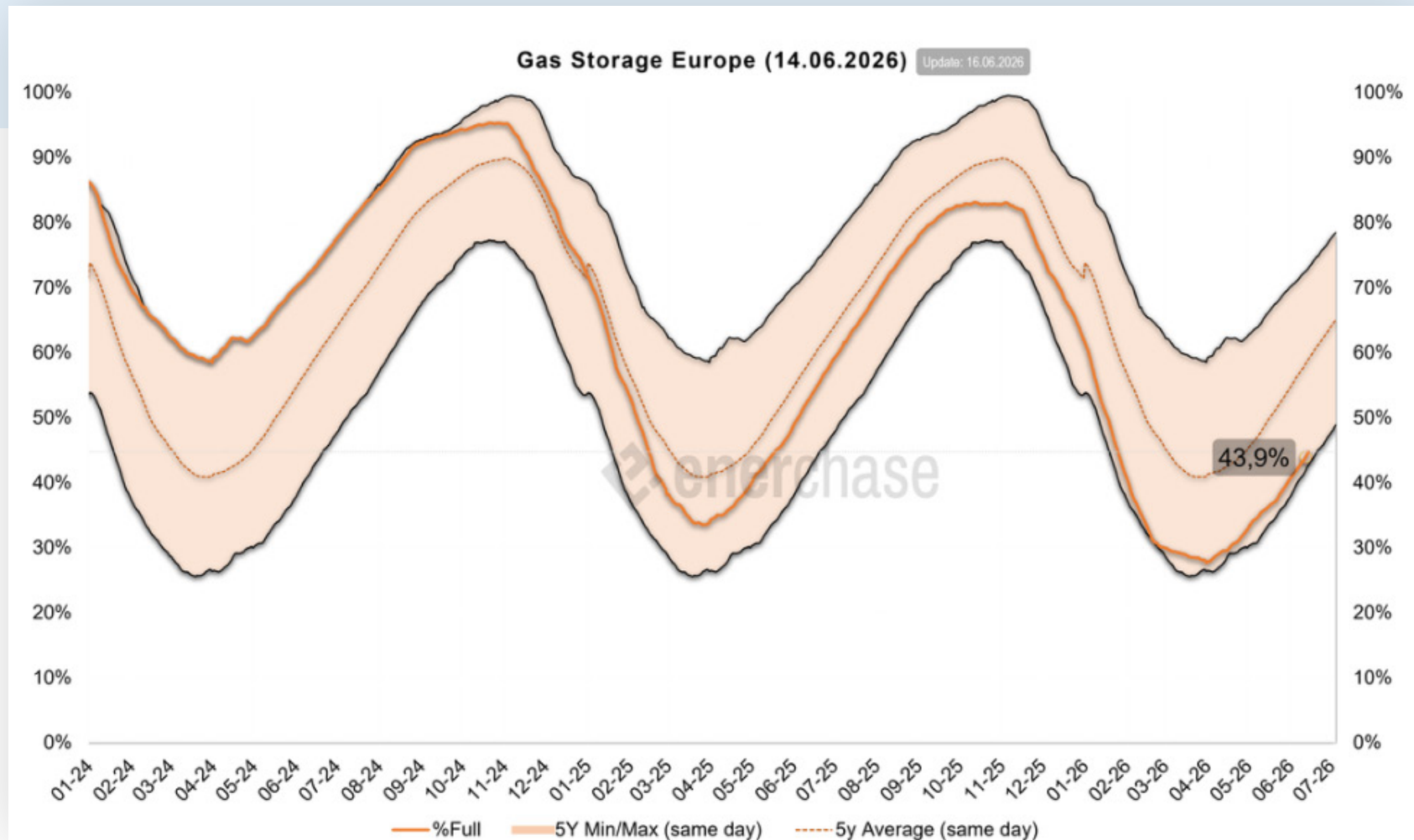
Chart: Tradesignal | Quelle: ICE Endex

## Chartbook G: Winter-Juli-Spread 2026/27



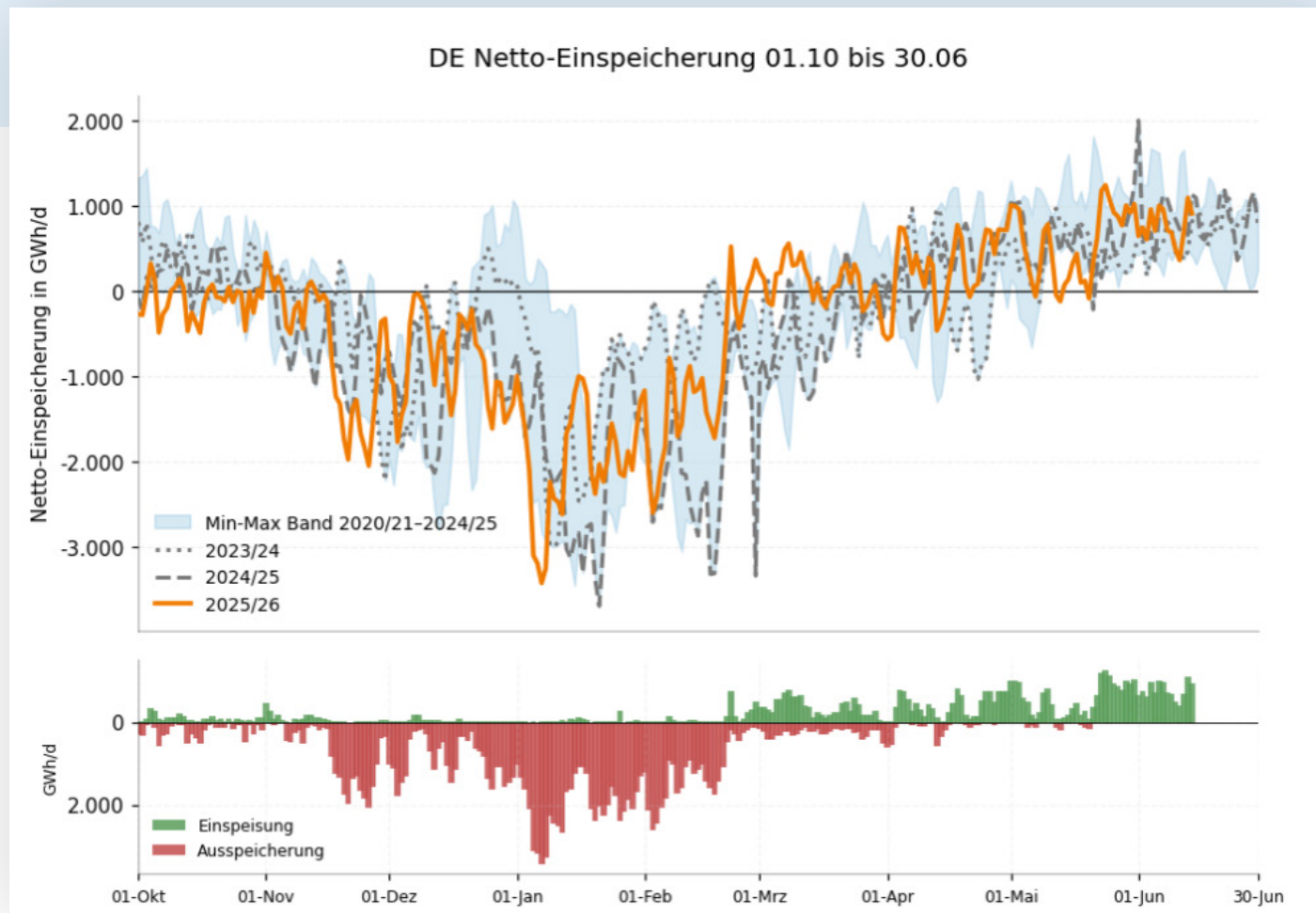
Chart: Tradesignal | Quelle: ICE Endex

## Chartbook H: Gasspeicherstände in Europa



Eigene Darstellung | Quelle: GIE

## Chartbook I: Netto-Gaseinspeicherung in Europa (Stand 11.01.2026)



Eigene Darstellung | Daten: AGSI

## Chartbook J: CoT-Report TTF Gas ICE Endex

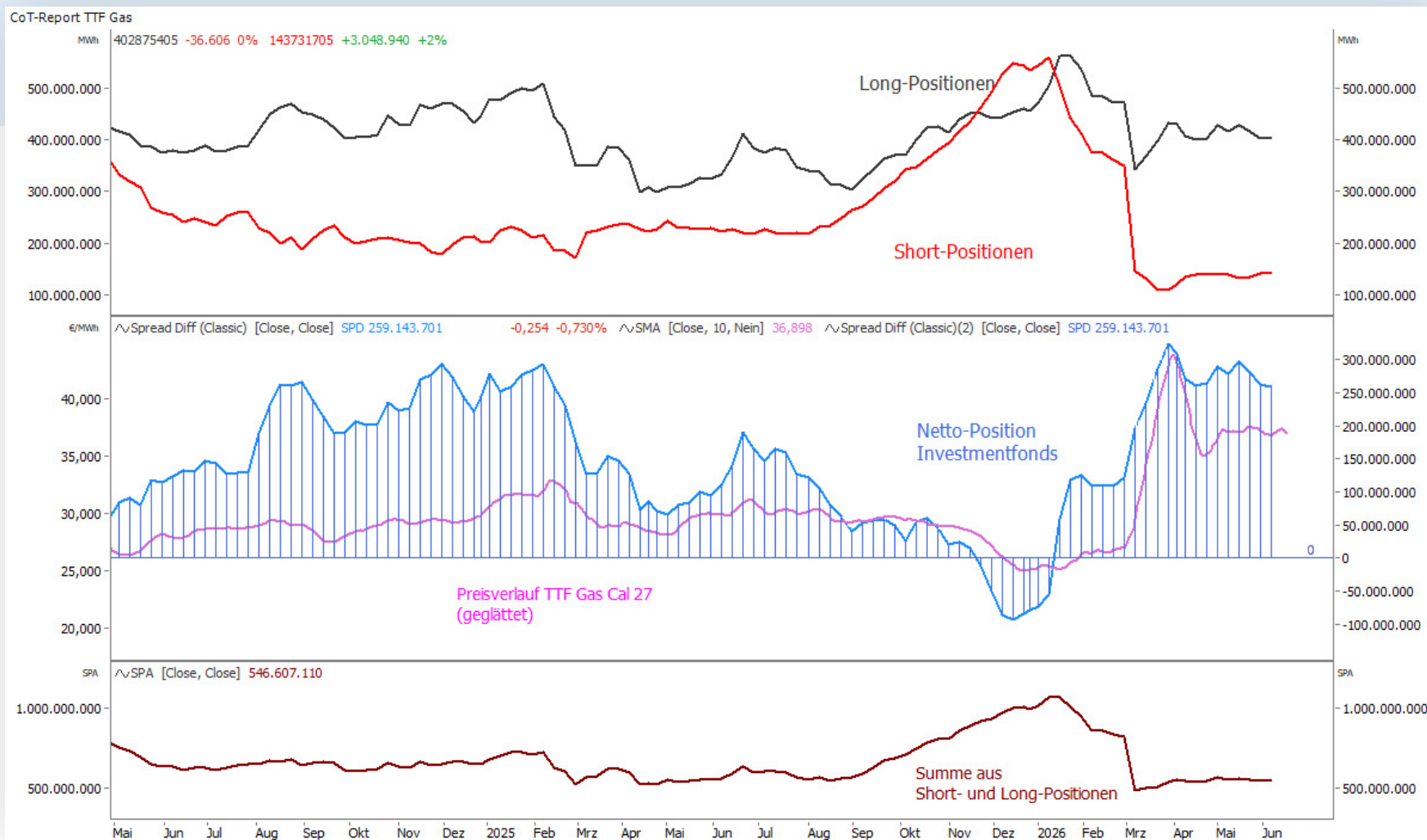


Chart: Tradesignal | Quelle: ICE Endex

## Chartbook K: THE Gas Cal 27 (daily)



Chart: Tradesignal | Quelle: ICE Endex

## Chartbook L: Seasonal-Heatmap TTF Gas Frontjahr

TTF Gas Frontjahr												
TTF Gas	Januar	Februar	März	April	Mai	Juni	Juli	August	September	Oktober	November	Dezember
2025	5,3%	-9,6%	-3,2%	-11,9%	5,7%	-0,1%	4,7%	-9,9%	-0,7%	-2,4%	-7,8%	-8,9%
2024	-3,7%	-12,4%	6,8%	8,1%	10,4%	1,6%	3,0%	4,4%	-6,2%	3,5%	15,0%	-15,1%
2023	-16,4%	-15,6%	6,4%	-1,2%	-21,0%	18,1%	-2,8%	2,5%	-9,5%	4,1%	-14,0%	-18,1%
2019	3,8%	-1,1%	-9,5%	6,6%	-6,8%	-1,5%	1,8%	-6,4%	5,2%	-8,6%	-2,4%	1,9%
2018	-3,7%	-2,4%	4,8%	9,9%	5,2%	3,0%	0,3%	12,4%	6,7%	-7,5%	-2,0%	-12,8%
2017	-3,7%	-4,2%	-2,4%	-0,3%	-1,7%	-3,0%	0,8%	1,6%	3,3%	4,1%	5,5%	-3,9%
2016	-4,0%	-8,1%	-2,9%	10,6%	5,8%	4,3%	-0,4%	-8,0%	2,9%	10,2%	0,8%	7,9%
2015	-4,3%	11,6%	-4,8%	-0,9%	0,2%	0,1%	-4,6%	-5,4%	-4,0%	-3,7%	0,0%	-12,7%
AVG	-3,3%	-5,2%	-0,6%	2,6%	-0,3%	2,8%	0,3%	-1,1%	-0,3%	-0,1%	-0,6%	-7,7%

Eigene Darstellung | Daten: ICE Endex

## Chartbook M: TTF Gas Frontmonat - 30-Tage-Korrelationen

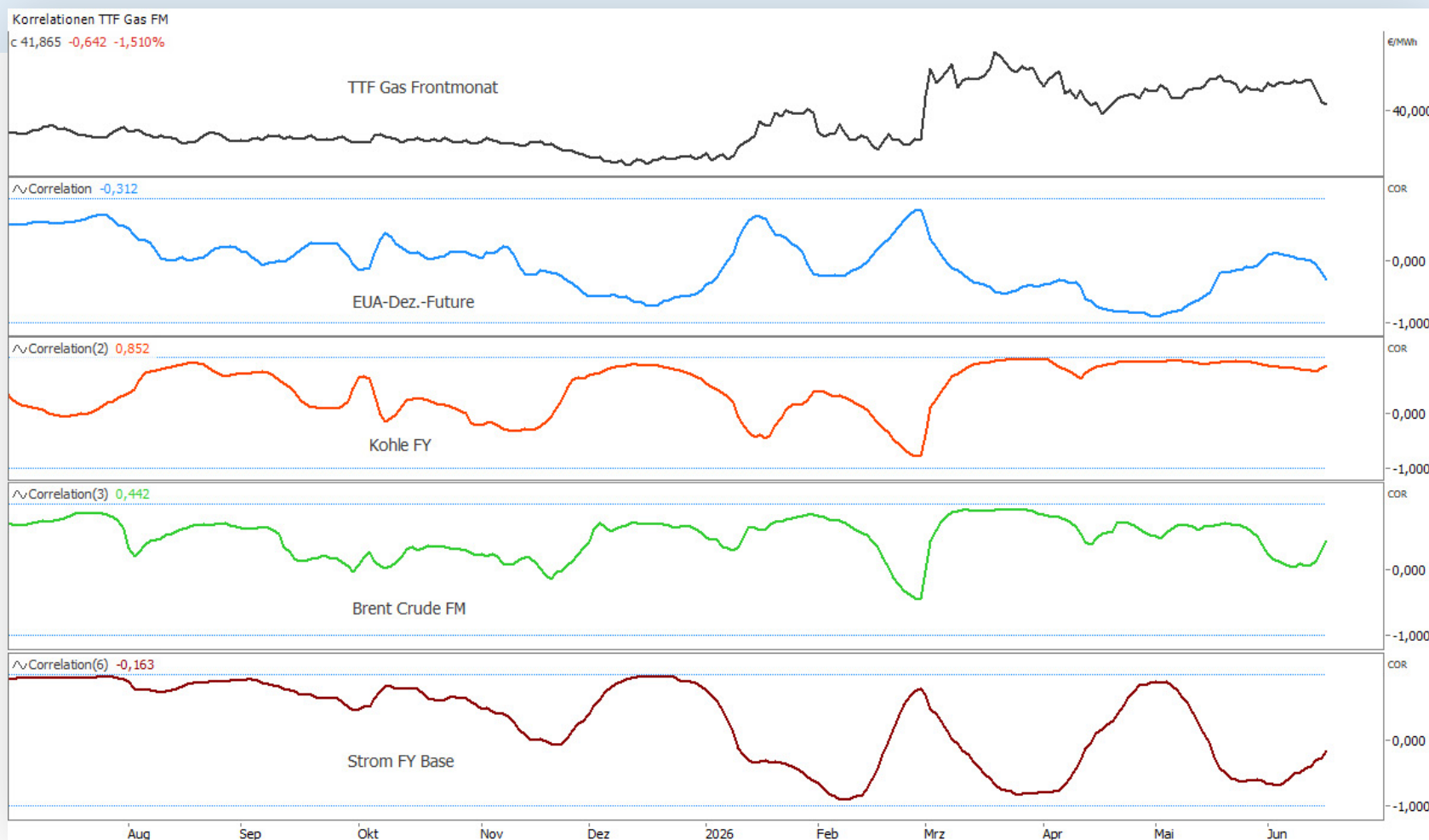


Chart: Tradesignal | Quelle: ICE Index

## Chartbook N: Brent Crude Frontmonat (rollierend, Tageschart)



Chart: Tradesignal

## Risikohinweis

Die genannten Stoppmarken und Kursziele sind als Orientierungspunkte und Anlaufzonen zu verstehen und hängen maßgeblich vom eigenen Risiko- und Moneymanagement ab. Bitte achten Sie auf die genannten Unterstützungen und Widerstände, sie können entscheidende Marken für die weitere Kursentwicklung darstellen. Setzen Sie zudem bei Ihren Handelsaktivitäten selbständig Ihren Stopp in Abhängigkeit von Ihrer Positionsgröße und Ihres zur Verfügung stehenden Risikokapitals!

Charts erstellt mit Tradesignal®  
Daten von ICE Data Services

### Zeitliche Orientierung:

langfristig > 1 Monat  
mittelfristig > 1 Woche bis 4 Wochen  
kurzfristig < 1 Woche, wenige Stunden

## Rechtliche Hinweise

**Autor:** Stefan Küster

**Datum:** erstellt am 16.06.2026

**Verantwortlich:** Diese Analyse wurde von der EnerChase GmbH & Co. KG (im Folgenden „EnerChase“) produziert.

**Mögliche Interessenkonflikte:** Mitarbeiter oder Gesellschafter, verbundene Unternehmen oder Beratungskunden der EnerChase GmbH & Co. KG könnten zum Zeitpunkt der Erstellung dieser Analyse in den besprochenen Derivaten oder Basiswerten investiert sein.

**Keine Anlageberatung:** Die Inhalte unserer Analysen dienen lediglich der Information und stellen keine individuelle Anlageberatung, Empfehlung oder Aufforderung zum Kauf oder Verkauf von Energie oder Derivaten dar.

**Haftungsausschluss:** Die EnerChase übernimmt in jedem Fall weder eine Haftung für Ungenauigkeiten, Fehler oder Verzögerungen noch für fehlende Informationen oder deren fehlerhafte Übermittlung. Handlungen oder unterlassene Handlungen basierend auf den von der EnerChase veröffentlichten Analysen geschehen auf eigene Verantwortung. Es wird jegliche Haftung seitens EnerChase ausgeschlossen, sowohl für direkte wie auch für indirekte Schäden und Folgeschäden, welche im Zusammenhang mit der Verwendung der Informationen entstehen können.



Analyst:

**Stefan Küster**

**cert. TEMA** - certified Technical Energy Market Analyst | CFTe

Energieökonom (Dipl.- Vw.)

[kuester@enerchase.de](mailto:kuester@enerchase.de)

## Impressum

Angaben nach § 5 TMG und  
Verantwortlich für den Inhalt nach § 55 Abs. 2 RStV:  
EnerChase GmbH & CO. KG  
Taubnesselweg 5  
47877 Willich  
Deutschland

Sitz: Willich, eingetragen im Handelsregister des Amtsgerichts Krefeld unter HRA 7101, vertreten durch die persönlich haftende Gesellschafterin EnerChase Verwaltung GmbH, Sitz: Willich, eingetragen im Handelsregister des Amtsgerichts Krefeld unter HRB 18393 diese vertreten durch die Geschäftsführer Stefan Küster und Dennis Warschewitz.

## Nutzungsbedingungen / Disclaimer

Die Analysen der EnerChase GmbH & Co. KG (im Folgenden „EnerChase“) richten sich an institutionelle professionelle Marktteilnehmer. Die Analysen von EnerChase sind für die allgemeine Verbreitung bestimmt und dienen ausschließlich zu Informationszwecken und stellen insbesondere keine Anlageberatung, Empfehlung oder Aufforderung zum Kauf oder Verkauf von Energie oder Derivaten dar und beziehen sich nicht auf die spezifischen Anlageziele, die finanzielle Situation bzw. auf etwaige Anforderungen von Personen. Handlungen basierend auf den von EnerChase veröffentlichten Analysen geschehen auf eigene Verantwortung der Nutzer. Grundsätzlich gilt, dass die Wertentwicklung in der Vergangenheit keine Garantie für die Wertentwicklung in der Zukunft ist. Vergangenheitsbezogene Daten bieten keinen Indikator für die zukünftige Wertentwicklung. Die Analysen beinhalten die subjektive Auffassung des Autors zum Energiemarkt aufgrund der ihm tatsächlich zur Verfügung stehenden Daten und Informationen, geben mithin sowohl hinsichtlich der Herkunft der Daten und Informationen als auch der hierauf aufbauenden Prognose den subjektiven Blick des Autors auf das Marktgeschehen wider im Zeitpunkt der Erstellung der jeweiligen Analyse.

### 1. Haftungsbeschränkung EnerChase

Wir übernehmen keine Haftung für direkte wie auch für indirekte

Schäden und Folgeschäden, welche im Zusammenhang mit der Verwendung der Informationen entstehen können mit Ausnahme für Schäden, die auf einer vorsätzlichen oder grob fahrlässigen Pflichtverletzung unsererseits oder einer vorsätzlichen oder grob fahrlässigen Pflichtverletzung einer unserer Erfüllungsgehilfen beruhen. Insbesondere besteht keine Haftung dafür, dass sich die in den Analysen enthaltenen Prognosen auch bewahrheiten. Die Informationen und Prognosen auf der Website sowie in dieser Analyse wurden mit großer Sorgfalt zusammengestellt. Für die Richtigkeit, Aktualität und Vollständigkeit kann gleichwohl keine Gewähr übernommen werden, auch auf eine Verlässlichkeit der Daten hat der Nutzer keinen Anspruch. Des Weiteren wird die Haftung für Ausfälle der Dienste oder Schäden jeglicher Art bspw. aufgrund von DoS-Attacken, Computerviren oder sonstigen Attacken ausgeschlossen. Die Nutzung der Inhalte dieser Analyse, der Webseite oder des MarketLetters erfolgt auf eigene Gefahr des Nutzers.

### 2. Schutzrechte

Eine vollständige oder teilweise Reproduktion, Übertragung (auf elektronischem oder anderem Wege), Änderung, Nutzung der Analysen oder ein Verweis darauf für allgemeine oder kommerzielle Zwecke ist ohne unsere vorherige schriftliche Zustimmung nicht gestattet. Die genannten und ggf. durch Dritte geschützten Marken- und Warenzeichen unterliegen uneingeschränkt den Bestimmungen des jeweils gültigen Kennzeichenrechts und den Besitzrechten der jeweiligen eingetragenen Berechtigten. Allein aufgrund der bloßen Nennung ist nicht der Schluss zu ziehen, dass Markenzeichen nicht durch Rechte Dritter geschützt sind. Die Autoren von EnerChase beachten in allen Publikationen die Urheberrechte der verwendeten Grafiken und Texte. Sie nutzen eigenhändig erstellte Grafiken und Texte oder greifen auf lizenzfreie Grafiken und Texte zurück. Bei Bekanntwerden von Urheberrechtsverletzungen werden derartige Inhalte umgehend entfernt. Jede vom deutschen Urheber- und Leistungsschutzrecht nicht zugelassene Verwertung bedarf der vorherigen schriftlichen Zustimmung des Anbieters oder jeweiligen Rechteinhabers. Dies gilt insbesondere für Vervielfältigung, Bearbeitung, Übersetzung, Einspeicherung, Verarbeitung bzw. Wiedergabe von Inhalten in Datenbanken oder anderen elektronischen Medien und Systemen. Die unerlaubte Vervielfältigung oder Weitergabe einzelner Inhalte oder kompletter Seiten ist nicht gestattet und strafbar. Der Inhalt der Analysen darf nicht kopiert, verbreitet, verändert oder Dritten zugänglich gemacht werden.

### 3. Hinweis zu externen Links

Die Analysen, die Website oder der MarketLetter enthalten Verknüpfungen zu Websites Dritter („externe Links“). Diese Websites unterliegen der Haftung der jeweiligen Betreiber. Der Anbieter hat bei der erstmaligen Verknüpfung der externen Links die fremden Inhalte daraufhin überprüft, ob etwaige Rechtsverstöße bestehen. Zu dem Zeitpunkt waren keine Rechtsverstöße ersichtlich. Der Anbieter hat keinerlei Einfluss auf die aktuelle und zukünftige Gestaltung und auf die Inhalte der verknüpften Seiten. Das Setzen von externen Links bedeutet nicht, dass sich der Anbieter die hinter dem Verweis oder Link liegenden Inhalte zu eigen macht. Eine ständige Kontrolle der externen Links ist für den Anbieter ohne konkrete Hinweise auf Rechtsverstöße nicht zumutbar. Bei Kenntnis von Rechtsverstößen werden jedoch derartige externe Links unverzüglich gelöscht.

### 4. Hinweis nach § 85 WpHG

Unsere Tätigkeit ist gemäß § 86 WpHG bei der BaFin angezeigt. Es liegen zum Zeitpunkt der Analyseerstellung keine Interessenkonflikte seitens der EnerChase, der Gesellschafter, des Autors Stefan Küster oder verbundener Unternehmen vor (Offenlegung gemäß § 85 WpHG wegen möglicher Interessenkonflikte). Eine Weitergabe der Inhalte an Unternehmen oder Unternehmensanteile, die Finanzportfolioverwaltung oder unabhängige Honorar-Anlageberatung erbringen, ist nur gestattet, wenn mit EnerChase hierfür eine Vergütung vereinbart wurde. Die Informationen und Analysen sind nicht für Privatpersonen bestimmt.

**Die Charts werden mit Tradesignal® erstellt.** Tradesignal® ist eine eingetragene Marke der Trayport Germany GmbH. Nicht autorisierte Nutzung oder Missbrauch sind ausdrücklich verboten ([www.tradesignal.com](http://www.tradesignal.com)). Daten von ICE Data Services.