



+++ WeeklyTrading Strom +++ Im Fokus: Strom Cal 27 Base

Rückblick

1 Preisentwicklung Strom Frontjahre Base

Ausblick

2 Strom EPEX Day-Ahead Basepreis

3 Technische Analyse Wochenchart

4 Abbildungen Wochencharts

5 Technische Analyse Tageschart

6 Abbildungen Tagescharts / Indikatoren

7 Abbildung Stundenchart

Gesamtfazit

9 Management Summary

Chartbook

8 Grafiken und Charts zum Strommarkt



Rückblick

+++ Indexierte vs. absolute Preisentwicklung Strom FJ Base (seit 02.01.2026) +++

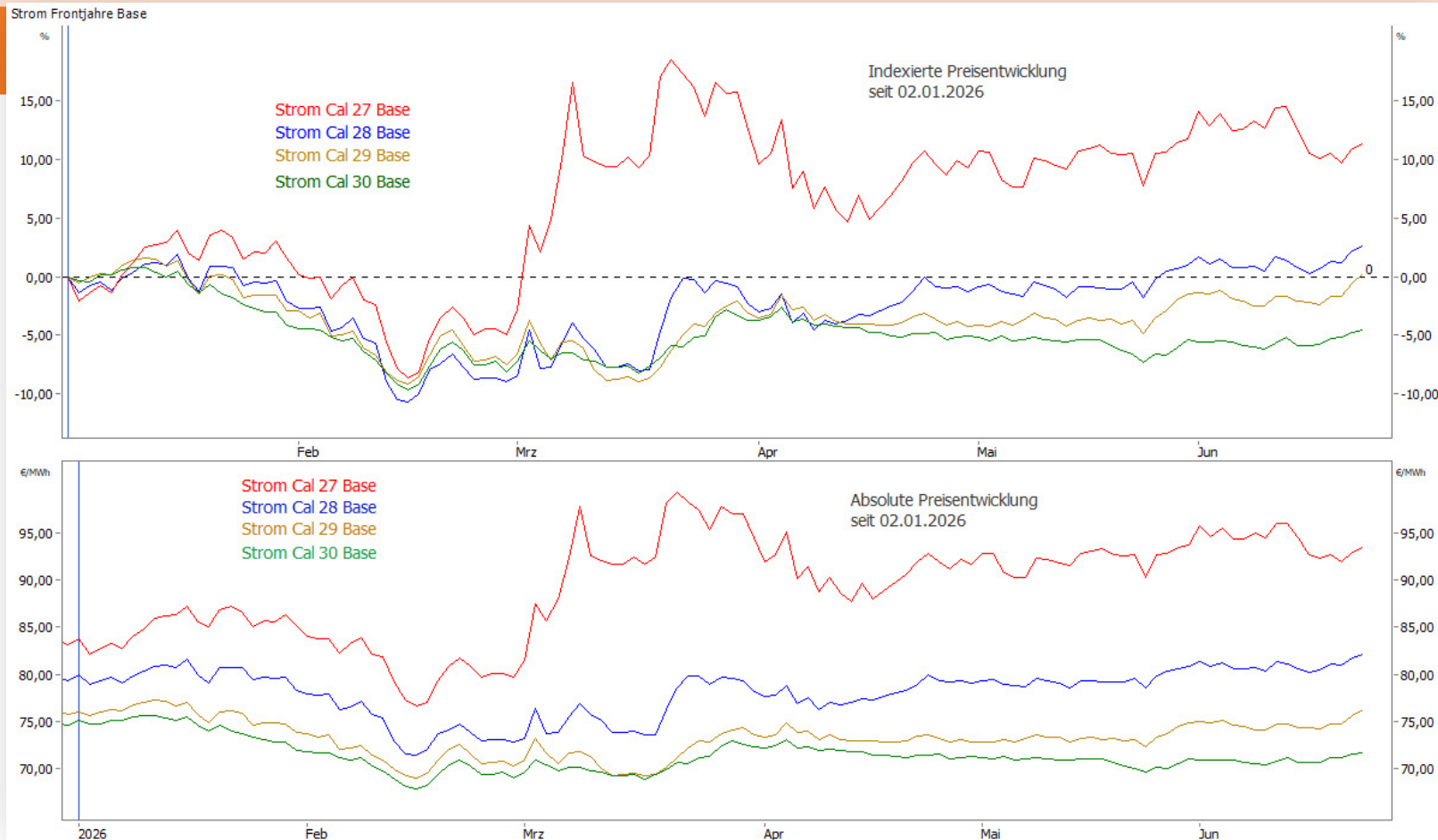
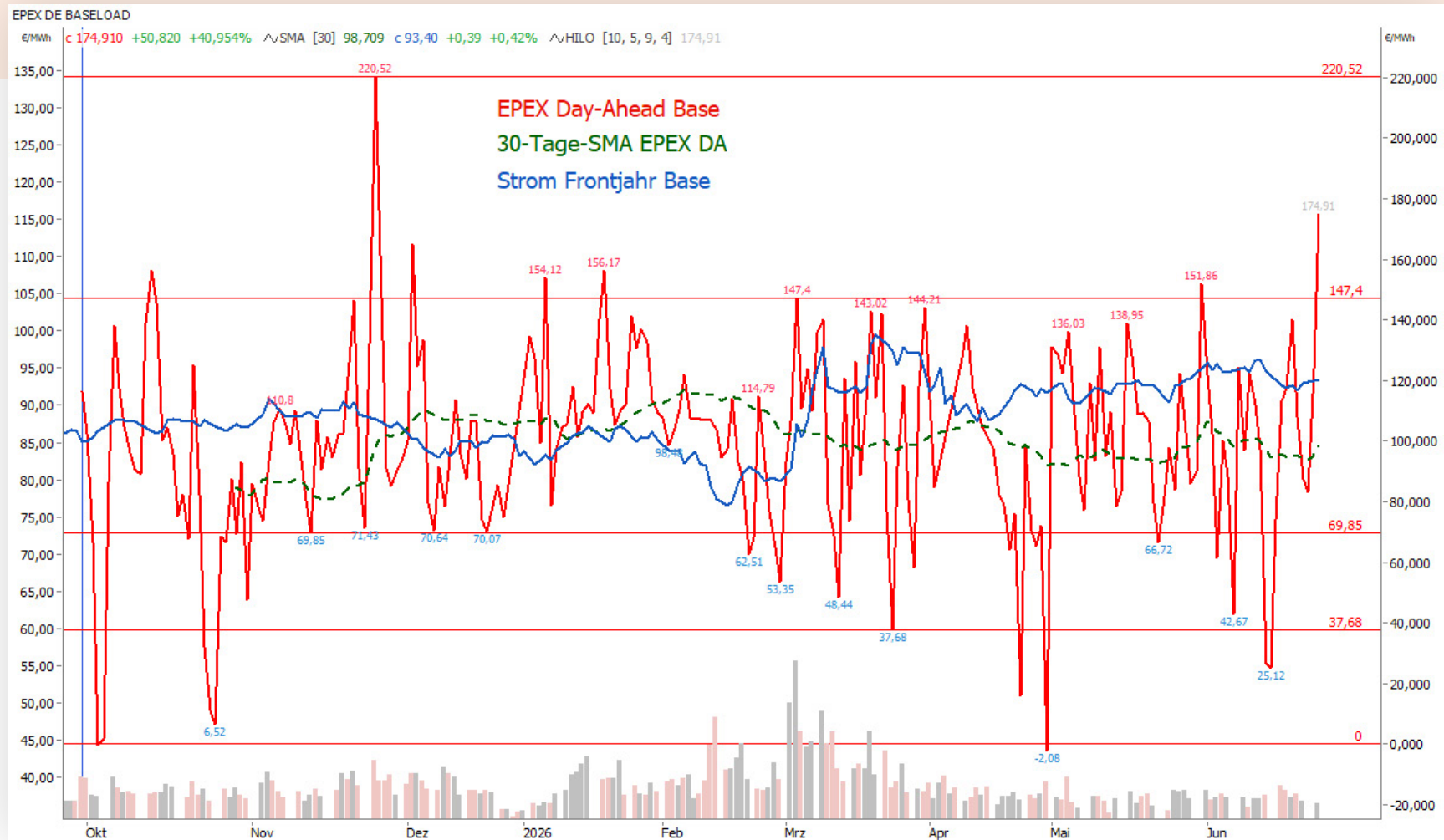


Chart: Tradesignal | Quelle: EEX

Chart 1a: EPEX DE Day-Ahead Base (rechte Skale) vs. Strom Frontjahr Base (linke Skala)





Technische Analyse Strom Cal 27 Base: Wochenchart (mittelfristig)



Widerstände (Chart 2b)

110,0 €/MWh (psychologische Marke)
104,0 €/MWh (Panikhoch)
101,7 €/MWh (oberes Bollinger Band)
100,0 €/MWh (psychologische Marke)
95,68 €/MWh (obere Dreiecksbegrenzung)
95,34 €/MWh (Hoch Mutterkerze)



Unterstützung (Chart 2b)

90,87 €/MWh (mittleres Bollinger Band)
90,54 €/MWh (untere Dreiecksbegrenzung)
90,00 €/MWh (psychologische Marke)
87,06 €/MWh (Tief Mutterkerze)
80,68 €/MWh (Reaktionstief Dez. 25)
80,00 €/MWh (psychologische Marke)
75,86 €/MWh (großes Korrekturtief)
71,25 €/MWh (Doppelboden)

+++ Bullisher Wochen-Hammer in KW 25 +++

Rückblick

Wochenchart 2b: Nachdem in der KW 24 der Ausbruch über das Hoch der Mutterkerze bei 95,34 Euro/MWh erneut fehlgeschlagen war („Intra-Week-Fake-Out“) und es zur Eröffnung in die abgelauene KW 25 zu einer großen Abwärtskurslücke kam, fiel der Kurs im Wochentief am letzten Donnerstag bis auf 91,50 Euro/MWh. Am Freitag erholten sich die Notierungen wieder und die Woche wurde mit einem Schlusskurs bei 93,24 Euro/MWh beendet. Das Wochenhoch lag nur geringfügig darüber bei 93,35 Euro/MWh. Damit kommt es im Wochenchart zur Ausprägung eines grünen bullischen „Wochen-Hammers“. Eine Hammerkerze signalisiert allgemein, dass es ab einem bestimmten Preisniveau wieder zu einem Nachfrageüberhang kommt. Die Strombären konnten sich final also nicht durchsetzen, womit der Strom-Future in der neuen Handelswoche 26 weiteren Auftrieb erhalten könnte. Dabei ist jedoch zu berücksichtigen, dass sich der Strom-Kontrakt übergeordnet in einem großen Konsolidierungsdreieck befindet.

Ausblick

Aus Sicht der Formationsanalyse befindet sich der Strom Cal 27 Base Future innerhalb der Dreiecksformation weiterhin auf Richtungssuche. Ein Ausbruch aus dem Dreieck kann einen mittelfristigen Trendimpuls in Ausbruchrichtung zur Folge haben. Dabei

befindet sich die obere Dreiecksbegrenzung bei 95,7 Euro/MWh und die untere Dreiecksbegrenzung bei 90,5 Euro/MWh. Mit einem Ausbruch nach oben wird als mittelfristiges Kursziel die psychologische 100-Euro-Marke aktiviert. Ein Preisrutsch unter 90 Euro/MWh sollte im Nachgang einen Test der relevanten „Make-or-Break“-Marke bei 87 Euro/MWh initiieren. Mit Blick auf den langfristigen Tages-Liniencart 3a wird deutlich, warum dieses Level als „Make-or-Break“-Marke definiert werden kann. Hier befindet sich nicht zuletzt das markante höhere Verlaufstief von Mitte April, sondern zudem die steigende 200-Tage-Linie (87,24 Euro/MWh). Für die Strombullen ist es daher elementar wichtig, dass sie diesen Auffangbereich unter allen Umständen verteidigen. Ein preislicher Rückfall darunter würde den langfristigen Bullenmarkt seit Februar 2024 infrage stellen und einen Preisrückgang in Richtung 80 Euro/MWh rechtfertigen. Innerhalb der Dreiecksformation bleiben wir mittelfristig neutral gestimmt.



Chart 2a: Strom Cal 27 Base im Wochen-Liniendiagramm (EEX, nicht rollierend)

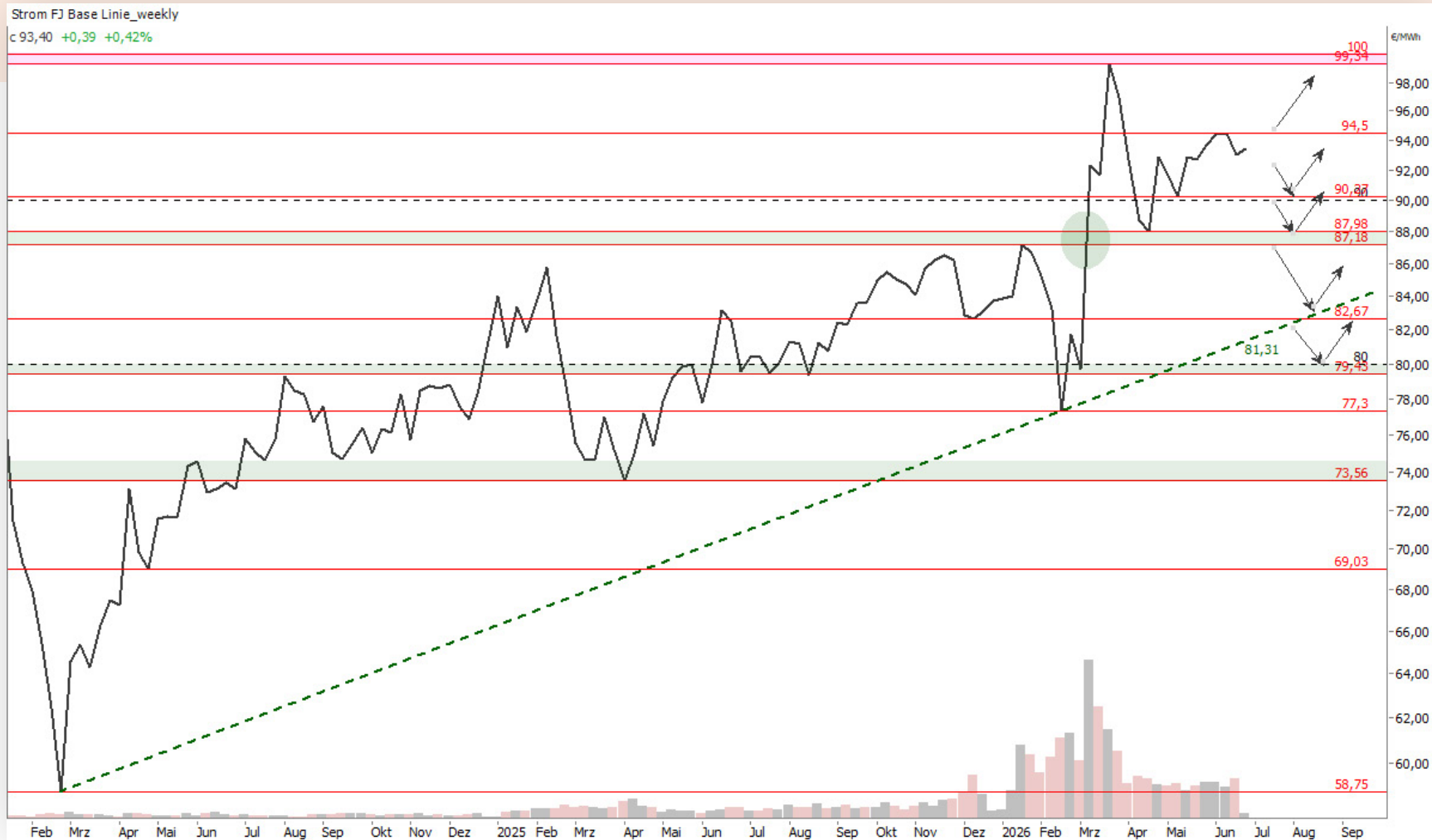


Chart: Tradesignal | Quelle: EEX

Chart 2b: Strom Cal 27 Base im Wochen-Candlestick-Chart (nicht rollierend)



Chart: Tradesignal | Quelle: EEX



Technische Analyse Strom Cal 27 Base: Tageschart (kurzfristig)



Widerstände (Chart 3b)

100,0 €/MWh (psychologisches Level)
 98,69 €/MWh (Verlaufshoch)
 96,74 €/MWh (Kumulations-Widerstand)
 96,92 €/MWh (oberes Bollinger Band)
 94,08 €/MWh (mittleres Bollinger Band)
 93,75 €/MWh (ehem. charttechnischer Deckel)



Unterstützung (Chart 3b)

92,41 €/MWh (50-Tage-Linie)
 92,16 €/MWh (Trendkanal)
 91,50 €/MWh (Swing-Low)
 91,44 €/MWh (unteres Bollinger Band)
 90,00 €/MWh (psychologisches Level)
 88,31 €/MWh (Reaktionstief)
 87,26 €/MWh (61,8%-Fibo-Level)
 87,06 €/MWh (Korrektur-Tief)

+++ Nach dem Doji läuft der Rebound +++

Rückblick

Tageschart 3b: Nach einer großen Abwärtskurslücke zum Start in die vergangene Handelswoche 25 bewegte sich der Strom-Future bis Donnerstag in einer relativ engen Range mehr oder weniger seitwärts. Die 50-Tage-Linie (92,41 Euro/MWh) und die untere Trendkanalbegrenzung (92,16 Euro/MWh) hielten dem Abwärtsdruck regelmäßig stand. Aus Sicht der Candlestick-Analyse war insbesondere der Donnerstag interessant. An diesem Tag wurde eine klassische Doji-Kerze ausgebildet. Ein Doji ist eine Kerzenformation, bei der Eröffnung- und Schlusskurs nahezu identisch sind und der Kerzenkörper damit sehr klein ausfällt, ein klassisches Signal für Unentschiedenheit zwischen Stromkäufern und -verkäufern. Diese Formation tritt nicht selten an wichtigen Unterstützungszonen auf und deutet auf eine mögliche kurzfristige Trendwende hin. Das Doji-Hoch bei 92,45 Euro/MWh wurde am Freitag auf Schlusskursbasis überschritten. Dies galt in Kombination mit einem zuvor überverkauften Stochastik-Oszillator als weiterer Stabilisierungshinweis.

Ausblick

Der Strom Cal 27 Base Future befindet sich weiterhin im Spannungsfeld zwischen den zuletzt stark gefallen Gaspreisen (siehe Chartbook J auf Seite 23) und den im Gegensatz dazu gestiegenen EUA-Notierungen, die sich seit April in einem mittelfristigen Aufwärtstrend befinden und am Montag sogar ein neues Trendhoch oberhalb von 81 Euro/t CO2 verzeichnen konnten (siehe Chartbook K auf Seite

24). Der mittelfristige Aufwärtstrend seit April ist beim Strom Cal 27 Base Future ebenfalls intakt. Das letzte höhere Swing-Low bei 91,5 Euro/MWh wurde vergangene Woche Donnerstag ausgeprägt und bestätigt damit den grün gestrichelten Aufwärtstrendkanal (92,16 Euro/MWh). Ebenfalls stützend wirkt der Stochastik-Oszillator, der jüngst in den neutralen Bereich angestiegen ist und damit ein Kaufsignal generiert hat (siehe Subchart in Chart 3b). Ein erneuter Preisanstieg über das mittlere Bollinger Band (94 Euro/MWh) sowie über den altbekannten charttechnischen Deckel bei ebenfalls 94 Euro/MWh wäre ergänzend bullish zu werten. Auf der Unterseite zeigt sich der Strom-Future mit der unteren Trendkanalbegrenzung (92,16 Euro/MWh), dem jüngsten Verlaufstief (91,5 Euro/MWh) und dem unteren Bollinger Band (91,44 Euro/MWh) kurzfristig gut unterstützt. Ein Bruch dieser Bastion würde zu einem Test der 90-Euro-Marke führen können. Darunter wartet die „Mutter aller Haltezone“ zwischen 88,30-87 Euro/MWh, wo mittendrin auch die steigende 200-Tage-Linie verortet ist (87,24 Euro/MWh).



Chart 3a: Strom Cal 27 Base im Linien-Tageschart (EEX, nicht rollierend)



Chart: Tradesignal | Quelle: EEX

Chart 3b: Strom Cal 27 Base im Candlestick-Tageschart (EEX, nicht rollierend)



Chart 3c: Indikatoren-Konstellation Strom Cal 27 Base (daily)

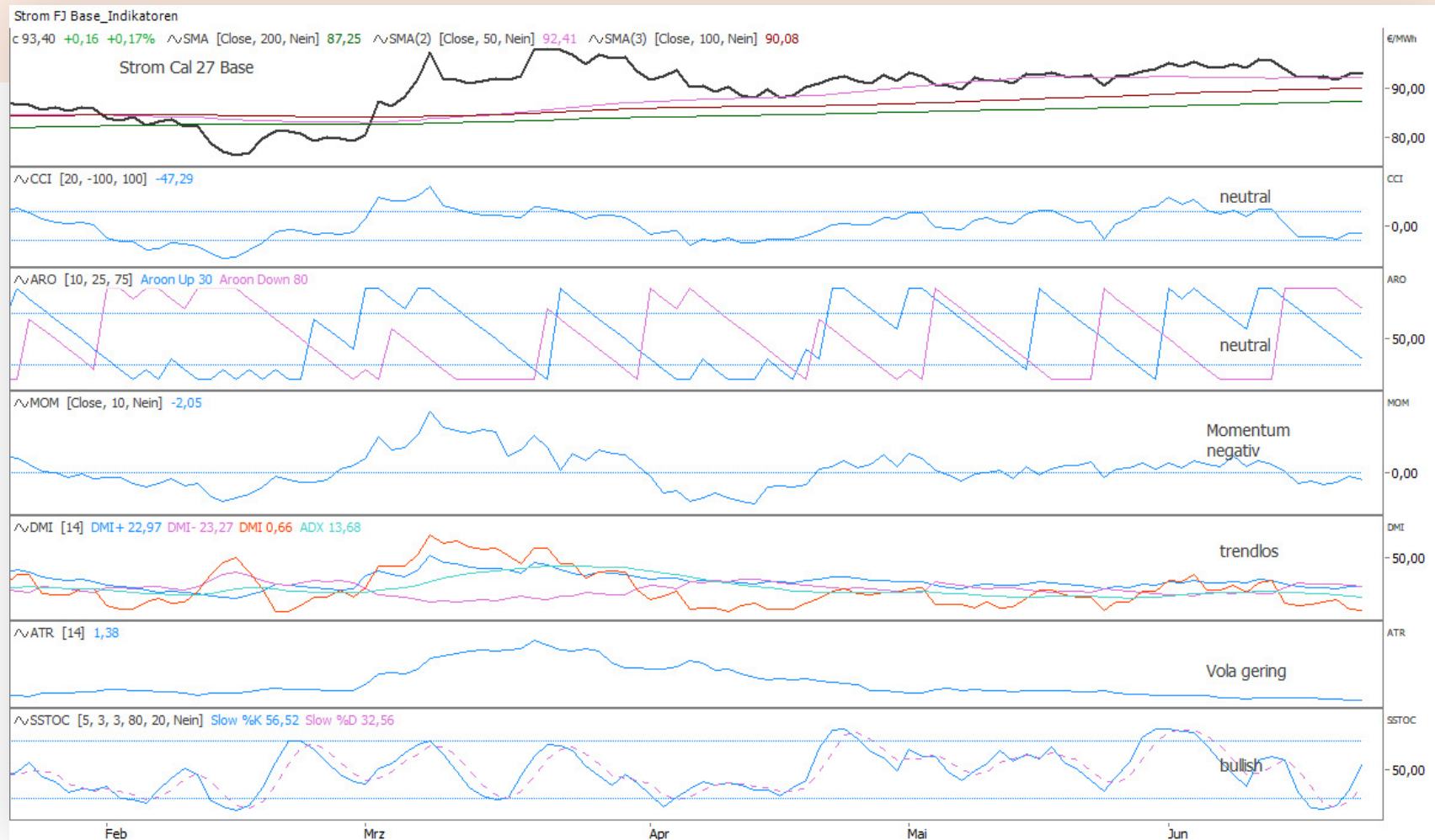


Chart: Tradesignal | Quelle: EEX

Chart 3d: Algorithmische Handelsstrategie Strom Cal 27 Base (adjustiert, ADX optimiert)



Chart: Tradesignal

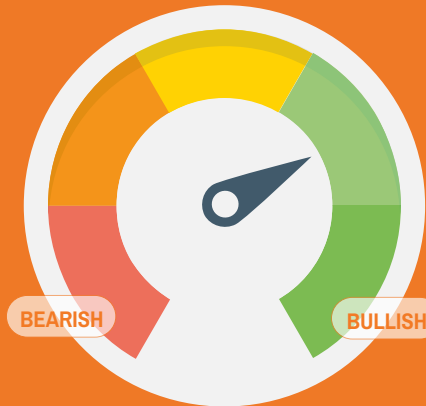
Chart 4: Strom Cal 27 Base im Stundenchart (EEX)



Chart: Tradesignal | Quelle: EEX



Management Summary (Beschaffung / Trading)



Langfristig (Tages-Linienchart)

Tages-Linienchart 3a: Der Strom Cal 27 Base Future befindet sich seit Februar 2024 in einem intakten langfristigen Aufwärtstrend, gekennzeichnet durch markant höher liegende Hochs und Tiefs. Seit Juni 2025 befindet sich der Strom-Kontrakt zudem in einem Golden-Cross-Markt. Dieses liegt vor, wenn die 50-Tage-Linie oberhalb der 200-Tage-Linie notiert und beide gleitenden Durchschnitte eine positive Steigung aufweisen. Für die Strombullen ist es elementar wichtig, dass sie den Auffangbereich bei 87 Euro/MWh unter allen Umständen verteidigen. Ein preislicher Rückfall darunter würde den langfristigen Bullenmarkt seit Februar 2024 infrage stellen und einen Preisrückgang in Richtung 80 Euro/MWh rechtfertigen.



Mittelfristig (Wochenchart)

Wochenchart 2b: Aus Sicht der Formationsanalyse befindet sich der Strom Cal 27 Base Future innerhalb der Dreiecksformation weiterhin auf Richtungssuche. Ein Ausbruch aus dem Dreieck kann einen mittelfristigen Trendimpuls in Ausbruchsrichtung zur Folge haben. Dabei befindet sich die obere Dreiecksbegrenzung bei 95,7 Euro/MWh und die untere Dreiecksbegrenzung bei 90,5 Euro/MWh. Mit einem Ausbruch nach oben wird als mittelfristiges Kursziel die psychologische 100-Euro-Marke aktiviert. Ein Preisrutsch unter 90 Euro/MWh sollte im Nachgang einen Test der relevanten „Make-or-Break“-Marke bei 87 Euro/MWh initiieren. Mit Blick auf den langfristigen Tages-Linienchart 3a wird deutlich, warum dieses Level als „Make-or-Break“-Marke definiert werden kann.



Kurzfristig (Tages- und Stundenchart)

Tageschart 3b: Der Aufwärtstrend seit April ist beim Strom Cal 27 Base Future intakt. Das letzte höhere Swing-Low bei 91,5 Euro/MWh wurde vergangene Woche Donnerstag ausgeprägt und bestätigt damit den grün gestrichelten Aufwärtstrendkanal (92,16 Euro/MWh). Ebenfalls stützend wirkt der Stochastik-Oszillator, der jüngst in den neutralen Bereich angestiegen ist und damit ein Kaufsignal generiert hat (siehe Subchart in Chart 3b). Ein erneuter Preisanstieg über das mittlere Bollinger Band (94 Euro/MWh) sowie über den altbekannten charttechnischen Deckel bei ebenfalls 94 Euro/MWh wäre ergänzend bullish zu werten. Im Stundenchart 4 zeigt sich zudem eine kurzfristige untere Umkehr in Form einer inversen SKS-Formation, was am Dienstag Kaufinteresse auslösen dürfte.

Besuchen Sie uns auch hier:



cert-tema.de



research@enerchase.de



enerchase-akademie.de



[EnerChase GmbH & Co. KG](#)

Chartbook A: Strom Cal 27 Base - Ichimoku Kinko Hyo (Kumo)



Chart: Tradesignal | Quelle: EEX

Chartbook B: Point & Figure Chart Strom Cal 27 Base

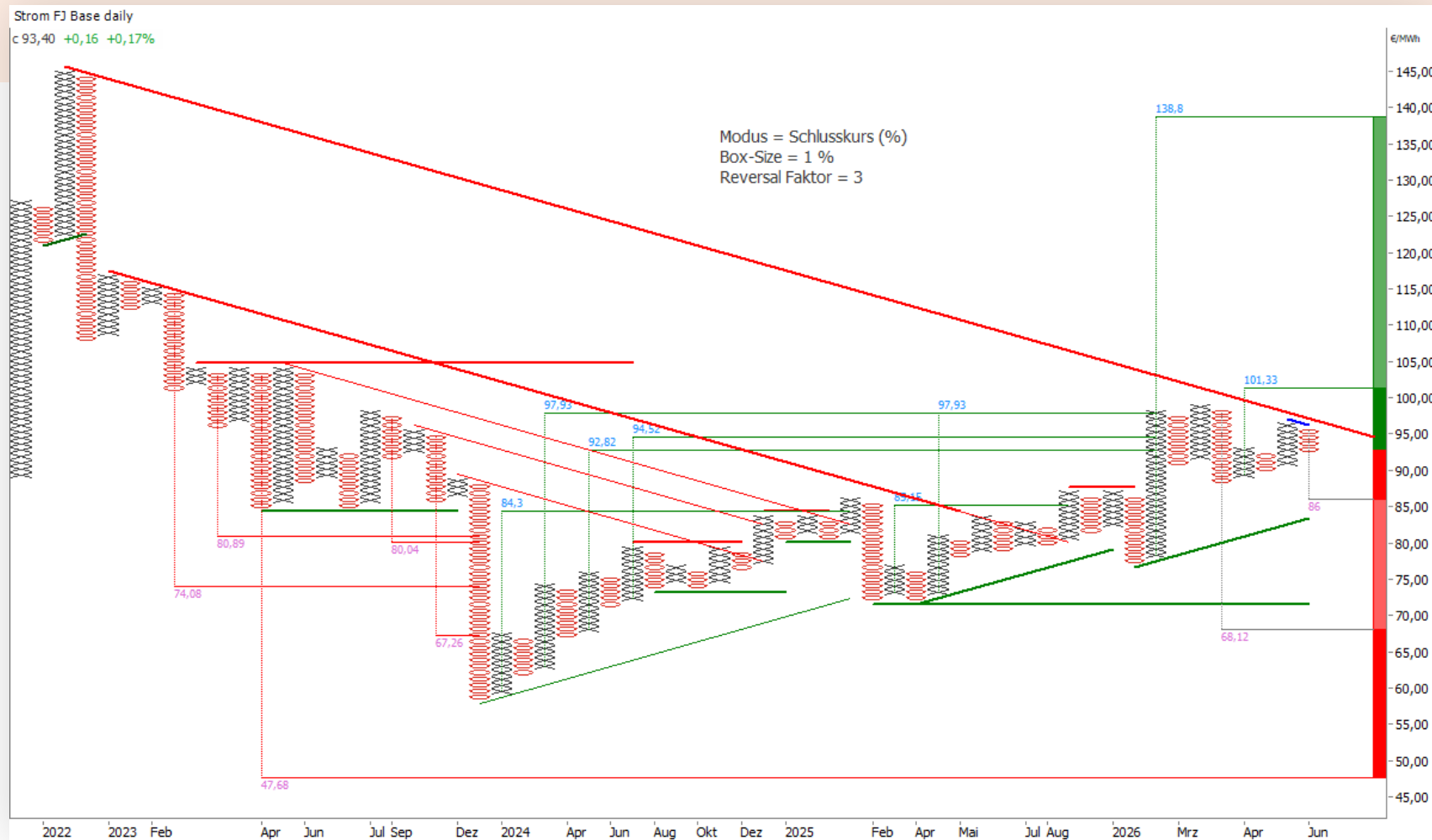


Chart: Tradesignal | Quelle: EEX

Chartbook C: Strom Frontmonat Base (daily, nicht rollierend)

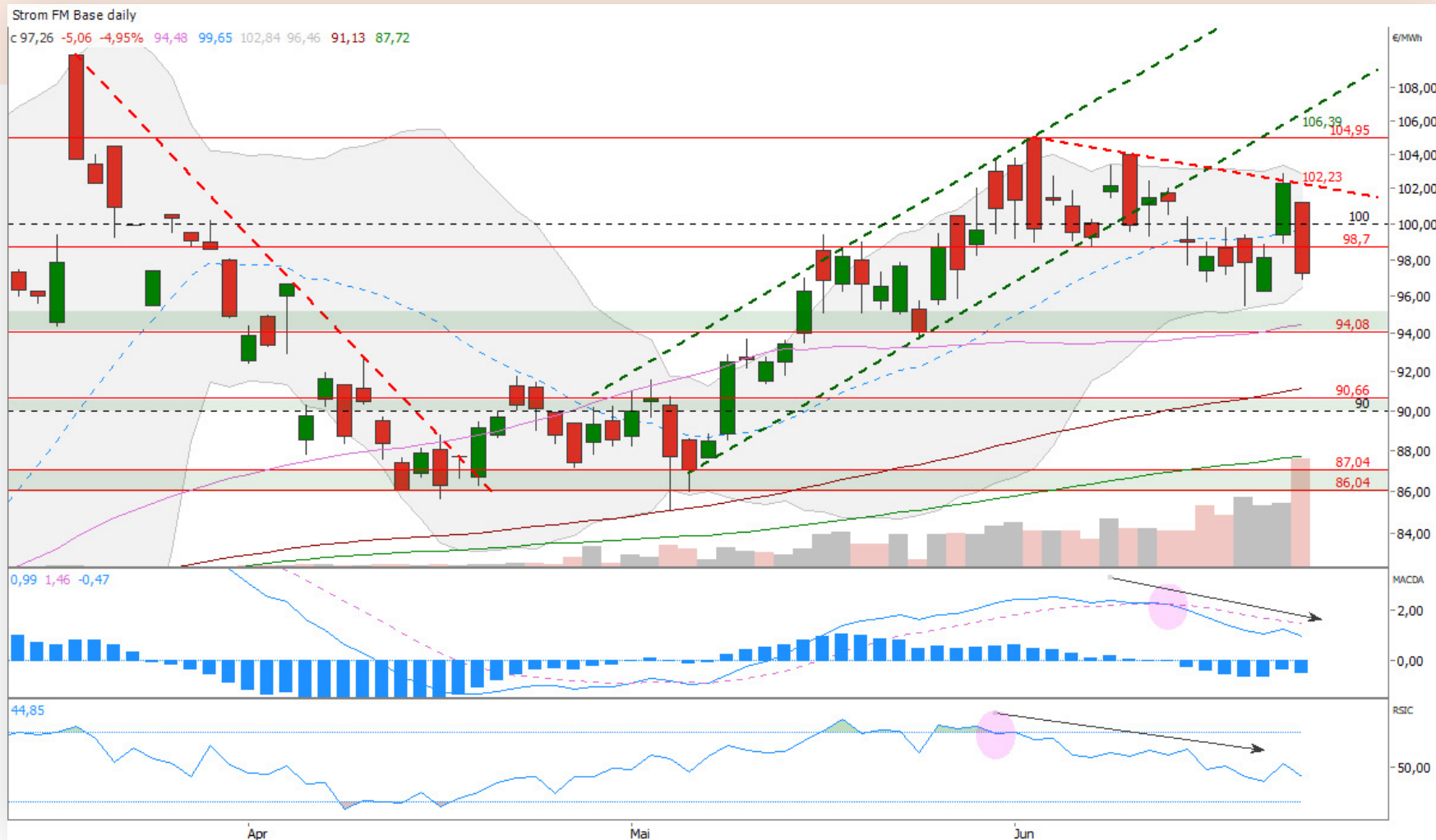


Chart: Tradesignal | Quelle: EEX

Chartbook D: Strom Frontquartal Base (daily, nicht rollierend)

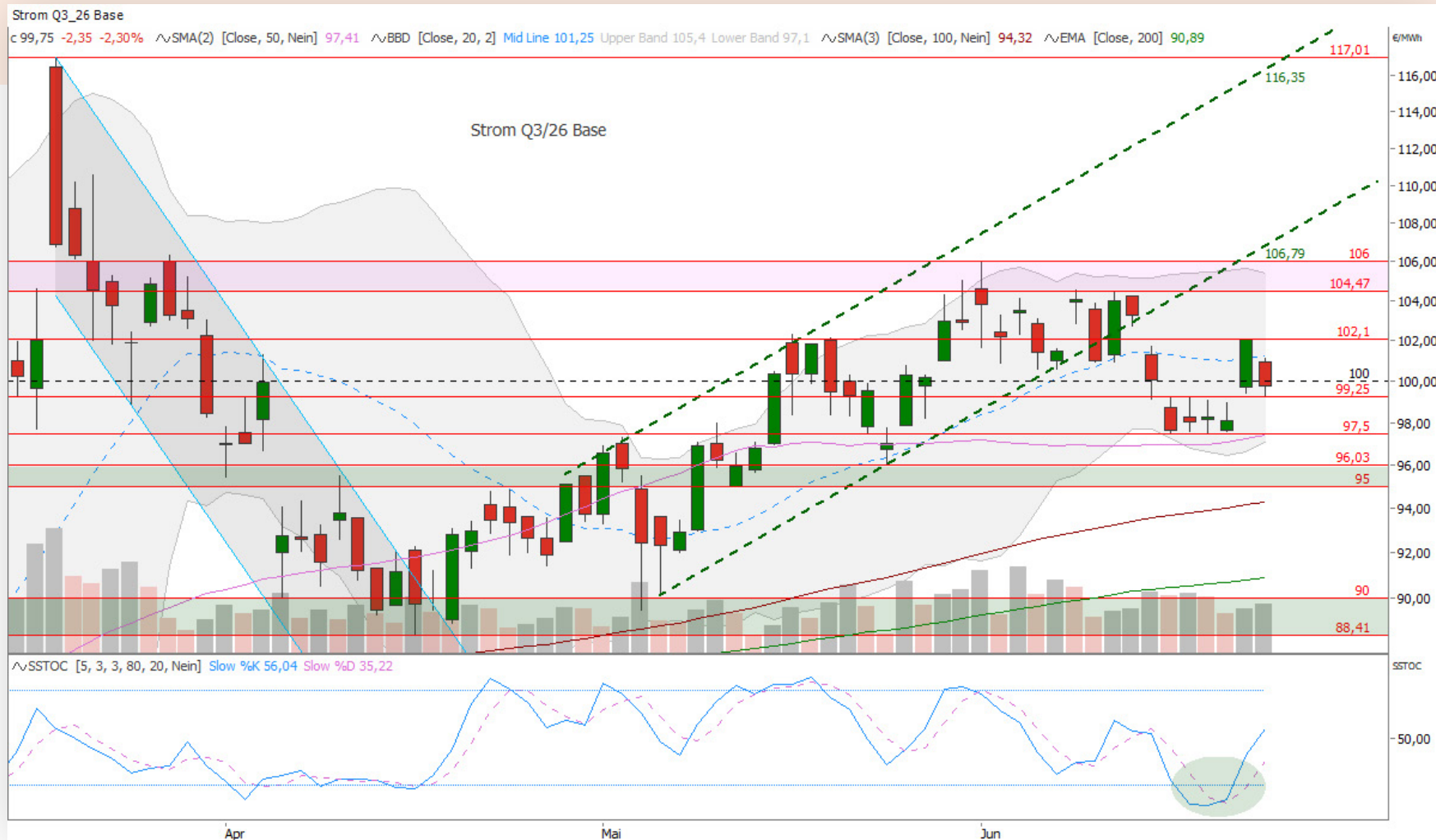


Chart: Tradesignal | Quelle: EEX

Chartbook E: Strom Cal 28 Base im Tageschart (EEX, nicht rollierend)

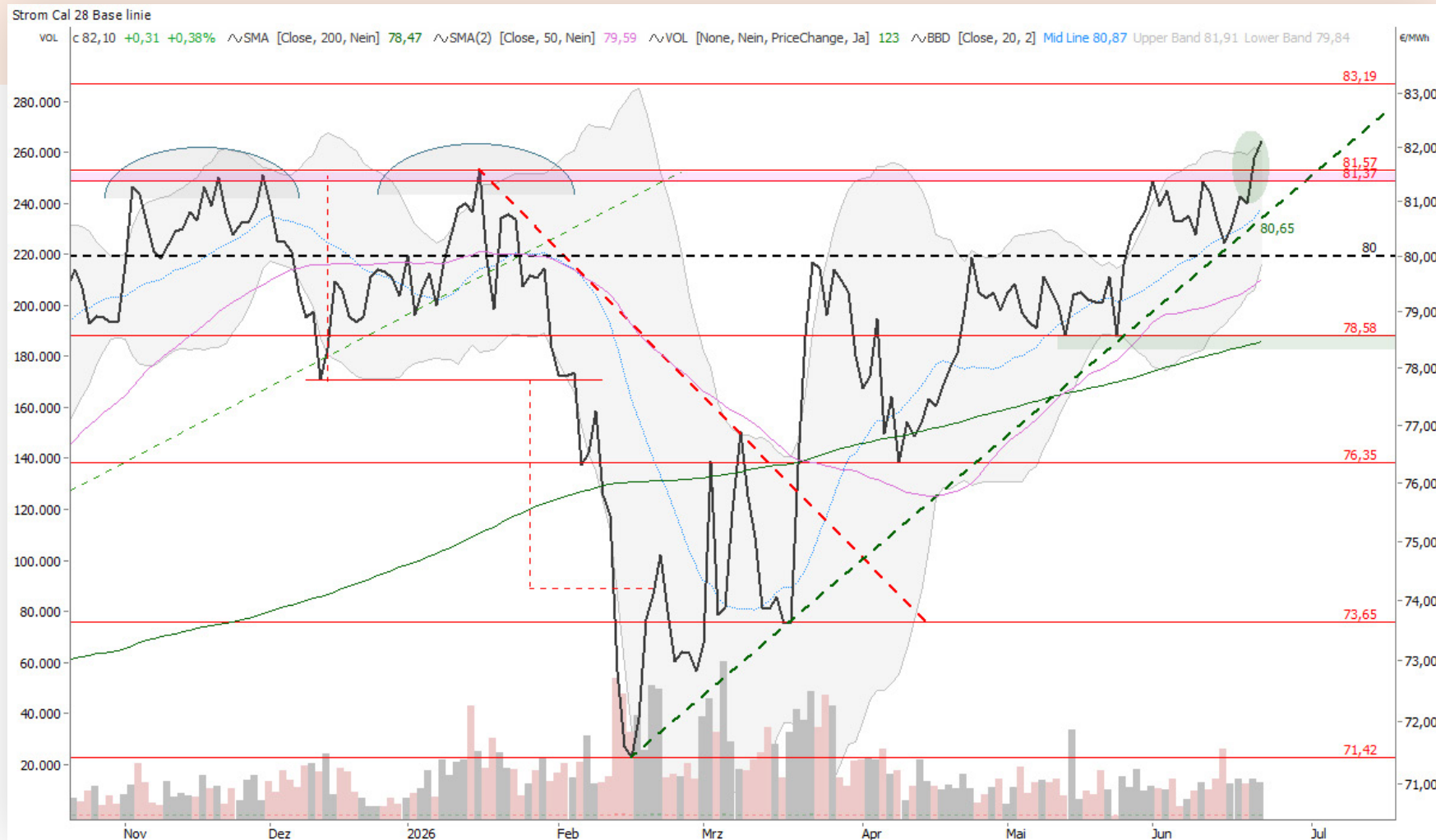


Chart: Tradesignal | Quelle: EEX

Chartbook F: Strom Cal 29 Base im Tageschart (EEX, nicht rollierend)

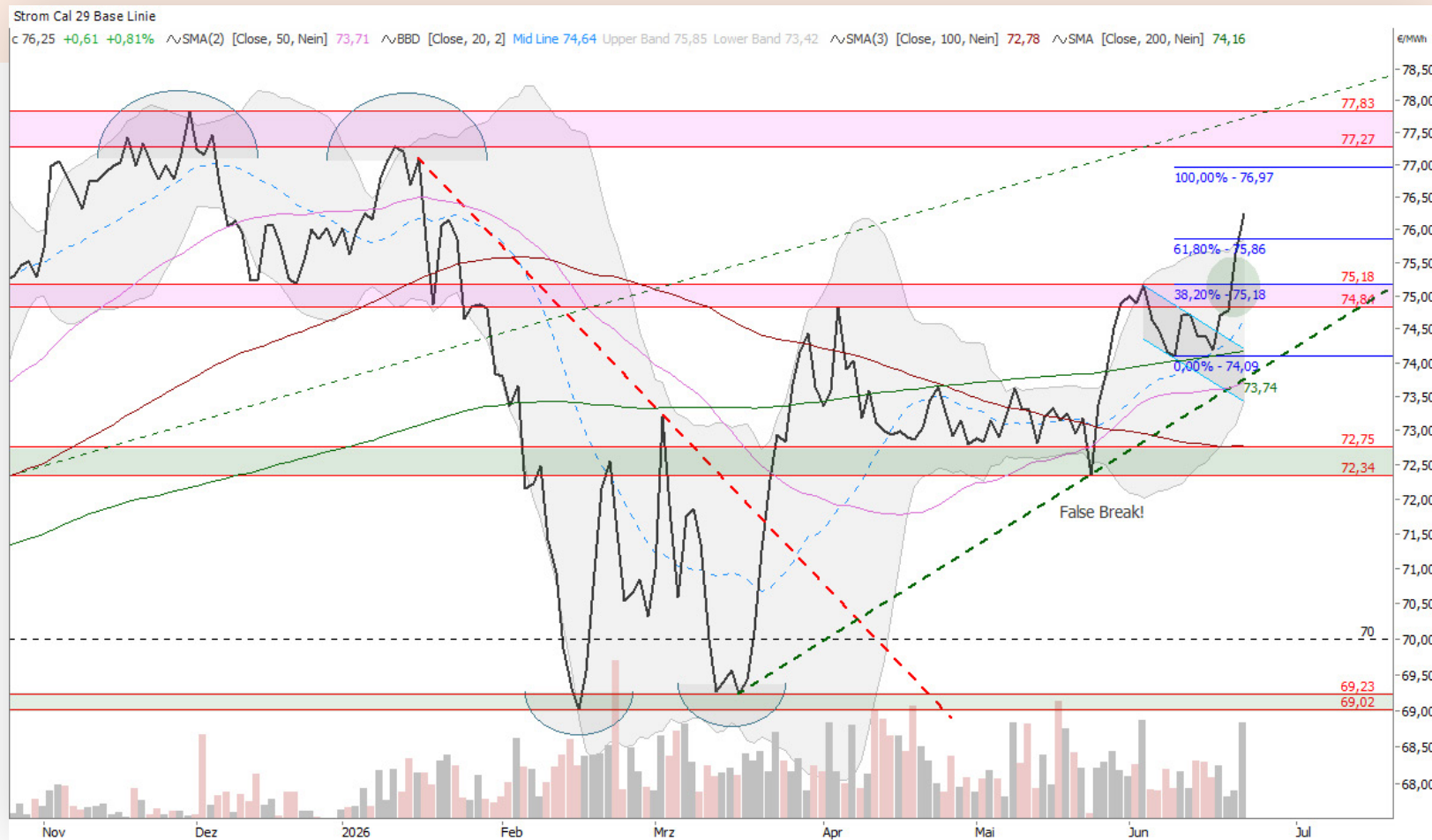


Chart: Tradesignal | Quelle: EEX

Chartbook G: Strom Frontjahre Base - Futures Curve

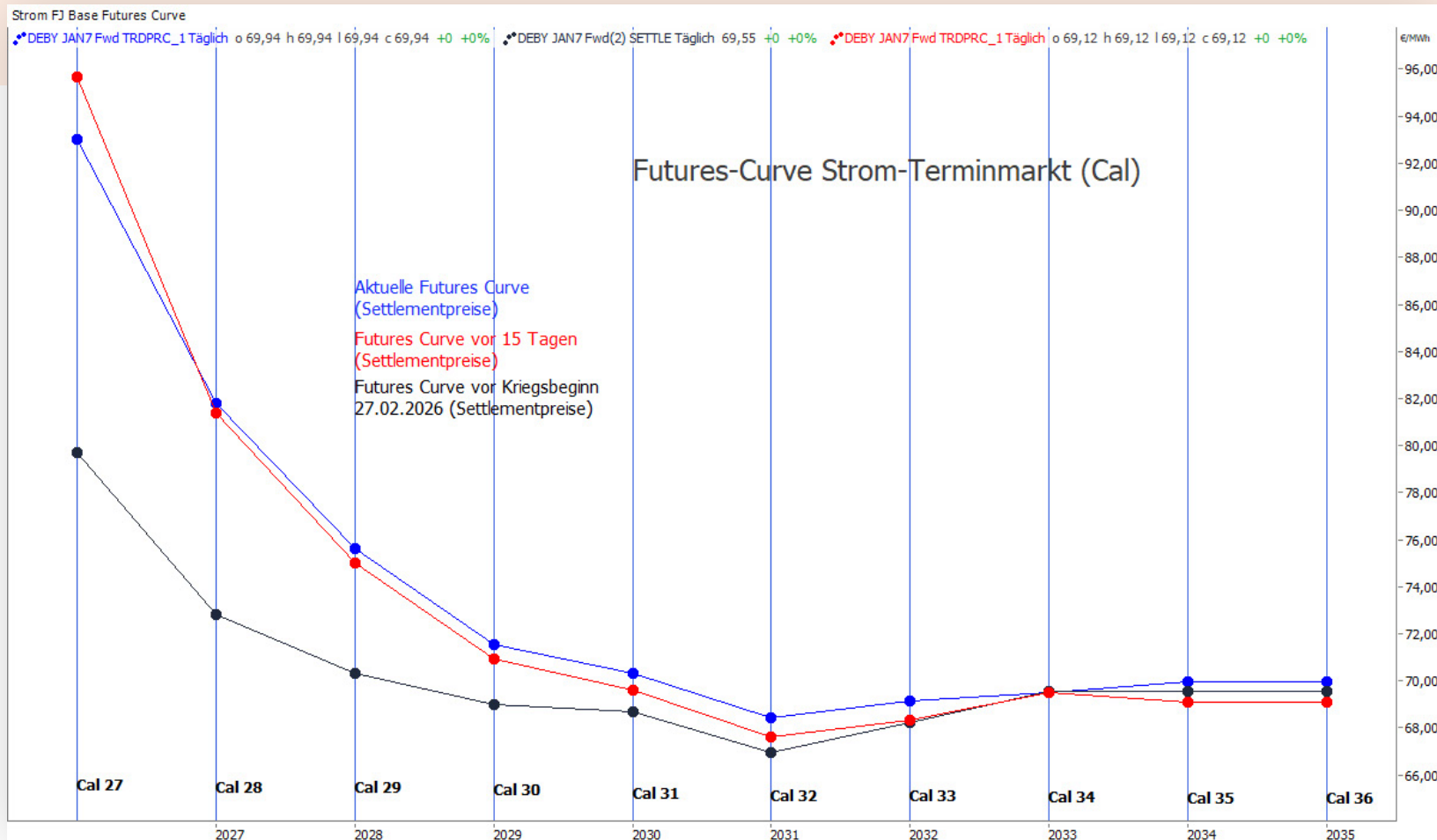


Chart: Tradesignal | Quelle: EEX

Chartbook H: Seasonality-Heatmap Strom Frontjahr Base

Strom DE Base Frontjahr												
DE Base	Januar	Februar	März	April	Mai	Juni	Juli	August	September	Oktober	November	Dezember
2025	2,2%	-13,7%	0,4%	-4,3%	5,2%	-1,2%	4,8%	-5,9%	1,7%	2,1%	0,5%	-1,7%
2024	-8,9%	-8,7%	9,4%	9,9%	8,6%	-6,6%	3,1%	2,5%	-10,0%	-3,6%	16,4%	-1,3%
2023	-23,6%	-15,7%	2,0%	-2,5%	-16,9%	15,7%	0,5%	-6,8%	-10,0%	-2,4%	-13,3%	-12,1%
2019	-11,5%	-0,8%	-4,5%	7,3%	-4,9%	4,0%	4,2%	-6,1%	-0,3%	-2,0%	-1,6%	-13,1%
2018	-9,4%	-1,5%	6,4%	8,9%	3,8%	6,3%	1,7%	14,7%	7,1%	-8,2%	5,0%	4,8%
2017	-13,3%	0,4%	-2,4%	0,7%	1,6%	1,9%	2,0%	6,1%	4,2%	6,4%	-1,1%	4,0%
2016	-15,9%	-8,9%	4,7%	10,2%	6,2%	0,5%	4,2%	-5,5%	10,8%	17,4%	-7,0%	10,3%
2015	-2,9%	3,0%	-2,6%	-0,8%	-1,4%	1,7%	-2,2%	-3,6%	-4,2%	2,2%	-0,5%	-5,1%
AVG	-10,4%	-5,7%	1,7%	3,7%	0,3%	2,8%	2,3%	-0,6%	-0,1%	1,5%	-0,2%	-1,8%

Datenquelle: EEX | eigene Darstellung

Chartbook I: Strom Frontjahr Base - Korrelationen

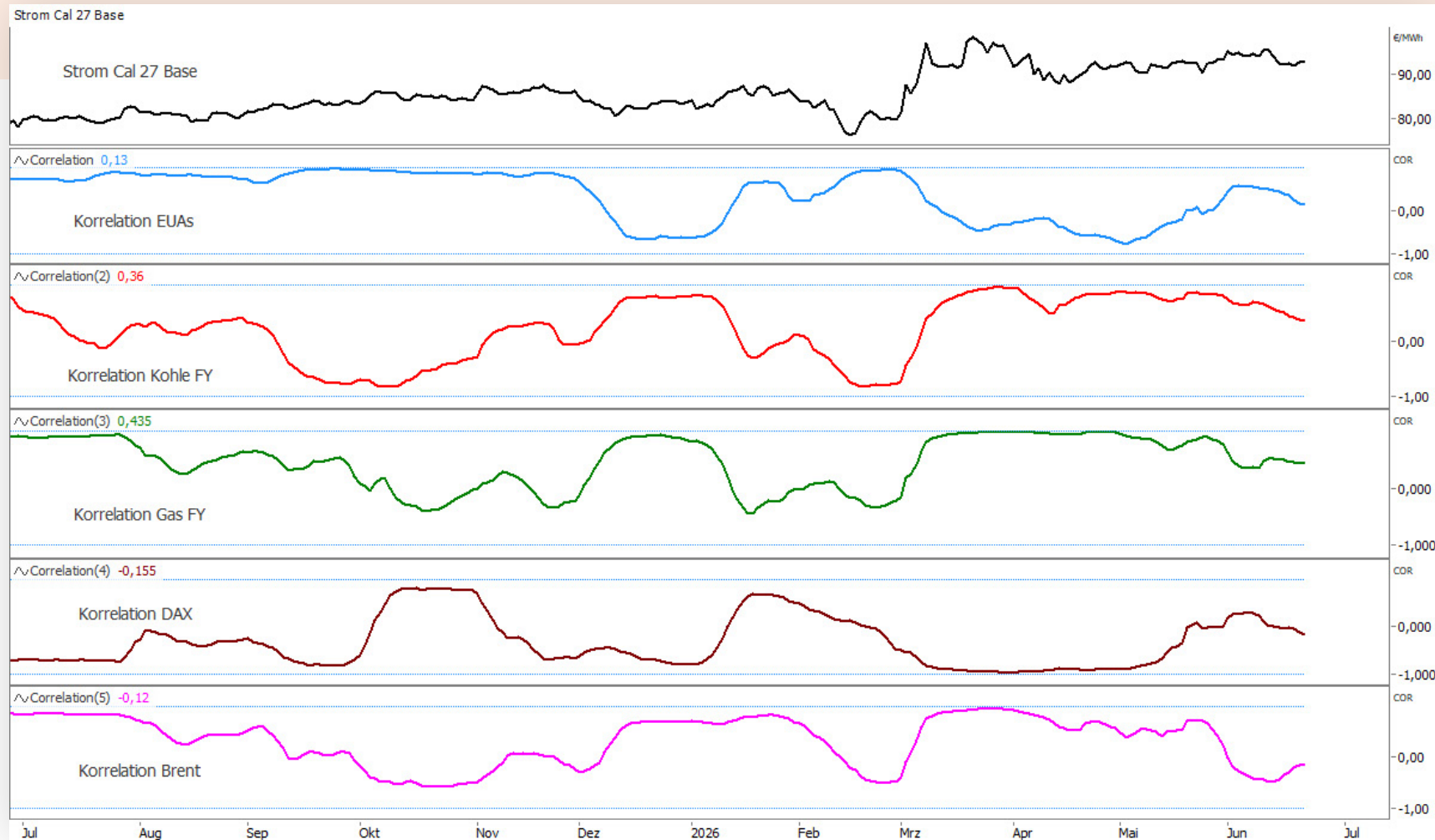
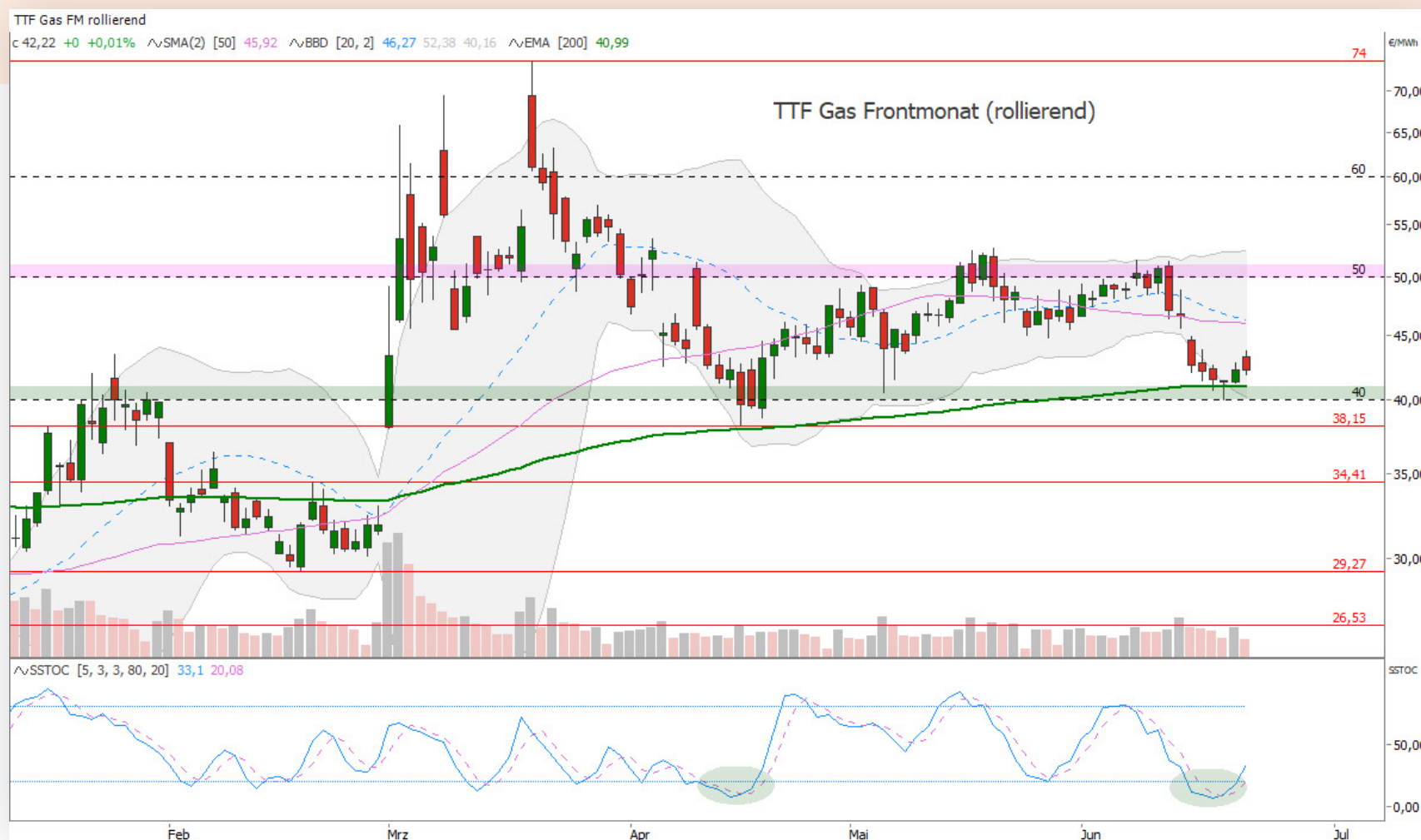


Chart: Tradesignal | Quelle: EEX

Chartbook J: TTF Gas Juli-Future (daily)



Chartbook K: EUA-Dez.26-Future im Tageschart (ICE Endex)



Risikohinweis

Die genannten Stoppmarken und Kursziele sind als Orientierungspunkte und Anlaufzonen zu verstehen und hängen maßgeblich vom eigenen Risiko- und Moneymanagement ab. Bitte achten Sie auf die genannten Unterstützungen und Widerstände, sie könnten entscheidende Marken für die weitere Kursentwicklung darstellen. Setzen Sie zudem bei Ihren Handelsaktivitäten selbständig Ihren Stopp in Abhängigkeit von Ihrer Positionsgröße und Ihres zur Verfügung stehenden Risikokapitals!

Charts erstellt mit Tradesignal®
Daten von ICE Data Services

Zeitliche Orientierung:

langfristig > 1 Monat
mittelfristig > 1 Woche bis 4 Wochen
kurzfristig < 1 Woche, wenige Stunden

Rechtliche Hinweise

Autor: Stefan Küster

Datum: erstellt am 22.06.2026

Verantwortlich: Diese Analyse wurde von der EnerChase GmbH & Co. KG (im Folgenden „EnerChase“) produziert.

Mögliche Interessenkonflikte: Mitarbeiter oder Gesellschafter, verbundene Unternehmen oder Beratungskunden der EnerChase GmbH & Co. KG könnten zum Zeitpunkt der Erstellung dieser Analyse in den besprochenen Derivaten oder Basiswerten investiert sein.

Keine Anlageberatung: Die Inhalte unserer Analysen dienen lediglich der Information und stellen keine individuelle Anlageberatung, Empfehlung oder Aufforderung zum Kauf oder Verkauf von Energie oder Derivaten dar.

Haftungsausschluss: Die EnerChase übernimmt in jedem Fall weder eine Haftung für Ungenauigkeiten, Fehler oder Verzögerungen noch für fehlende Informationen oder deren fehlerhafte Übermittlung. Handlungen oder unterlassene Handlungen basierend auf den von der EnerChase veröffentlichten Analysen geschehen auf eigene Verantwortung. Es wird jegliche Haftung seitens EnerChase ausgeschlossen, sowohl für direkte wie auch für indirekte Schäden und Folgeschäden, welche im Zusammenhang mit der Verwendung der Informationen entstehen können.



Analyst:

Stefan Küster

cert. TEMA - certified Technical
Energy Market Analyst | CFTe

Energieökonom (Dipl.- Vw.)

kuester@enerchase.de

Impressum

Angaben nach § 5 TMG und
Verantwortlich für den Inhalt nach § 55 Abs. 2 RStV:
EnerChase GmbH & CO. KG
Taubnesselweg 5
47877 Willich
Deutschland

Sitz: Willich, eingetragen im Handelsregister des Amtsgerichts Krefeld unter HRA 7101, vertreten durch die persönlich haftende Gesellschafterin EnerChase Verwaltung GmbH, Sitz: Willich, eingetragen im Handelsregister des Amtsgerichts Krefeld unter HRB 18393 diese vertreten durch die Geschäftsführer Stefan Küster und Dennis Warschewitz.

Nutzungsbedingungen / Disclaimer

Die Analysen der EnerChase GmbH & Co. KG (im Folgenden „EnerChase“) richten sich an institutionelle professionelle Marktteilnehmer. Die Analysen von EnerChase sind für die allgemeine Verbreitung bestimmt und dienen ausschließlich zu Informationszwecken und stellen insbesondere keine Anlageberatung, Empfehlung oder Aufforderung zum Kauf oder Verkauf von Energie oder Derivaten dar und beziehen sich nicht auf die spezifischen Anlageziele, die finanzielle Situation bzw. auf etwaige Anforderungen von Personen. Handlungen basierend auf den von EnerChase veröffentlichten Analysen geschehen auf eigene Verantwortung der Nutzer. Grundsätzlich gilt, dass die Wertentwicklung in der Vergangenheit keine Garantie für die Wertentwicklung in der Zukunft ist. Vergangenheitsbezogene Daten bieten keinen Indikator für die zukünftige Wertentwicklung. Die Analysen beinhalten die subjektive Auffassung des Autors zum Energiemarkt aufgrund der ihm tatsächlich zur Verfügung stehenden Daten und Informationen, geben mithin sowohl hinsichtlich der Herkunft der Daten und Informationen als auch der hierauf aufbauenden Prognose den subjektiven Blick des Autors auf das Marktgeschehen wider im Zeitpunkt der Erstellung der jeweiligen Analyse.

1. Haftungsbeschränkung EnerChase

Wir übernehmen keine Haftung für direkte wie auch für indirekte Schäden und Folgeschäden, welche im Zusammenhang mit der Verwendung der Informationen entstehen können mit Ausnahme für Schäden, die auf einer vorsätzlichen oder grob fahrlässigen Pflichtverletzung unsererseits oder einer vorsätzlichen oder grob fahrlässigen Pflichtverletzung einer unserer Erfüllungsgehilfen beruhen. Insbesondere besteht keine Haftung dafür, dass sich die in den Analysen enthaltenen Prognosen auch bewahrheiten. Die Informationen und Prognosen auf der Website sowie in dieser Analyse wurden mit großer Sorgfalt zusammengestellt. Für die Richtigkeit, Aktualität und Vollständigkeit kann gleichwohl keine Gewähr übernommen werden, auch auf eine Verlässlichkeit der Daten hat der Nutzer keinen Anspruch. Des Weiteren wird die Haftung für Ausfälle der Dienste oder Schäden jeglicher Art bspw. aufgrund von DoS-Attacken, Computerviren oder sonstigen Attacken ausgeschlossen. Die Nutzung der Inhalte dieser Analyse, der Webseite oder des MarketLetters erfolgt auf eigene Gefahr des Nutzers.

2. Schutzrechte

Eine vollständige oder teilweise Reproduktion, Übertragung (auf elektronischem oder anderem Wege), Änderung, Nutzung der Analysen oder ein Verweis darauf für allgemeine oder kommerzielle Zwecke ist ohne unsere vorherige schriftliche Zustimmung nicht gestattet. Die genannten und ggf. durch Dritte geschützten Marken- und Warenzeichen unterliegen uneingeschränkt den Bestimmungen des jeweils gültigen Kennzeichenrechts und den Besitzrechten der jeweiligen eingetragenen Berechtigten. Allein aufgrund der bloßen Nennung ist nicht der Schluss zu ziehen, dass Markenzeichen nicht durch Rechte Dritter geschützt sind. Die Autoren von EnerChase beachten in allen Publikationen die Urheberrechte der verwendeten Grafiken und Texte. Sie nutzen eigenhändig erstellte Grafiken und Texte oder greifen auf lizenzfreie Grafiken und Texte zurück. Bei Bekanntwerden von Urheberrechtsverletzungen werden derartige Inhalte umgehend entfernt. Jede vom deutschen Urheber- und Leistungsschutzrecht nicht zugelassene Verwertung bedarf der vorherigen schriftlichen Zustimmung des Anbieters oder jeweiligen Rechteinhabers. Dies gilt insbesondere für Vervielfältigung, Bearbeitung, Übersetzung, Einspeicherung, Verarbeitung bzw. Wiedergabe von

Inhalten in Datenbanken oder anderen elektronischen Medien und Systemen. Die unerlaubte Vervielfältigung oder Weitergabe einzelner Inhalte oder kompletter Seiten ist nicht gestattet und strafbar. Der Inhalt der Analysen darf nicht kopiert, verbreitet, verändert oder Dritten zugänglich gemacht werden.

3. Hinweis zu externen Links

Die Analysen, die Website oder der MarketLetter enthalten Verknüpfungen zu Websites Dritter („externe Links“). Diese Websites unterliegen der Haftung der jeweiligen Betreiber. Der Anbieter hat bei der erstmaligen Verknüpfung der externen Links die fremden Inhalte daraufhin überprüft, ob etwaige Rechtsverstöße bestehen. Zu dem Zeitpunkt waren keine Rechtsverstöße ersichtlich. Der Anbieter hat keinerlei Einfluss auf die aktuelle und zukünftige Gestaltung und auf die Inhalte der verknüpften Seiten. Das Setzen von externen Links bedeutet nicht, dass sich der Anbieter die hinter dem Verweis oder Link liegenden Inhalte zu eigen macht. Eine ständige Kontrolle der externen Links ist für den Anbieter ohne konkrete Hinweise auf Rechtsverstöße nicht zumutbar. Bei Kenntnis von Rechtsverstößen werden jedoch derartige externe Links unverzüglich gelöscht.

4. Hinweis nach § 85 WpHG

Unsere Tätigkeit ist gemäß § 86 WpHG bei der BaFin angezeigt. Wir möchten darauf hinweisen, dass Stefan Küster als Autor der Analysen zum Zeitpunkt der Analyseerstellung in den besprochenen Basiswerten investiert sein könnte. Im Gesellschafterkreis der EnerChase liegen weitere Beteiligungen an Unternehmen vor, die in den besprochenen Basiswerten investiert sein könnten. Jedoch besteht kein beherrschender Einfluss durch die betroffenen Gesellschafter (Offenlegung gemäß § 85 WpHG wegen möglicher Interessenkonflikte).

Eine Weitergabe der Inhalte an Unternehmen oder Unternehmensteile, die Finanzportfolioverwaltung oder unabhängige Honorar-Anlageberatung erbringen, ist nur gestattet, wenn mit EnerChase hierfür eine Vergütung vereinbart wurde. Die Informationen und Analysen sind nicht für Privatpersonen bestimmt.

Die Charts werden mit Tradesignal® erstellt (www.tradesignal.com). Tradesignal® ist eine eingetragene Marke der Trayport Germany GmbH. Nicht autorisierte Nutzung oder Missbrauch ist ausdrücklich verboten. Daten von ICE Data Services.