



+++ WeeklyTrading Gas +++ Im Fokus: TTF Gas Cal 27

Rückblick

1 Preisentwicklung Gas Frontjahre

Ausblick

2 TTF Gas Spotmarkt & Korrelation

3 Technische Analyse Wochenchart

4 Abbildungen Wochencharts

5 Technische Analyse Tagescharts

6 Abbildungen Tagescharts / Indikatoren

7 Abbildung Stundenchart

Gesamtfazit

8 Management Summary

Chartbook

9 Charts und Grafiken zum Gasmarkt

Bitte beachten Sie den Disclaimer und die Nutzungshinweise auf den letzten Seiten!



Rückblick

+++ Indexierte vs. absolute Preisentwicklung Gas-Futures (Start: 02.01.2026) +++

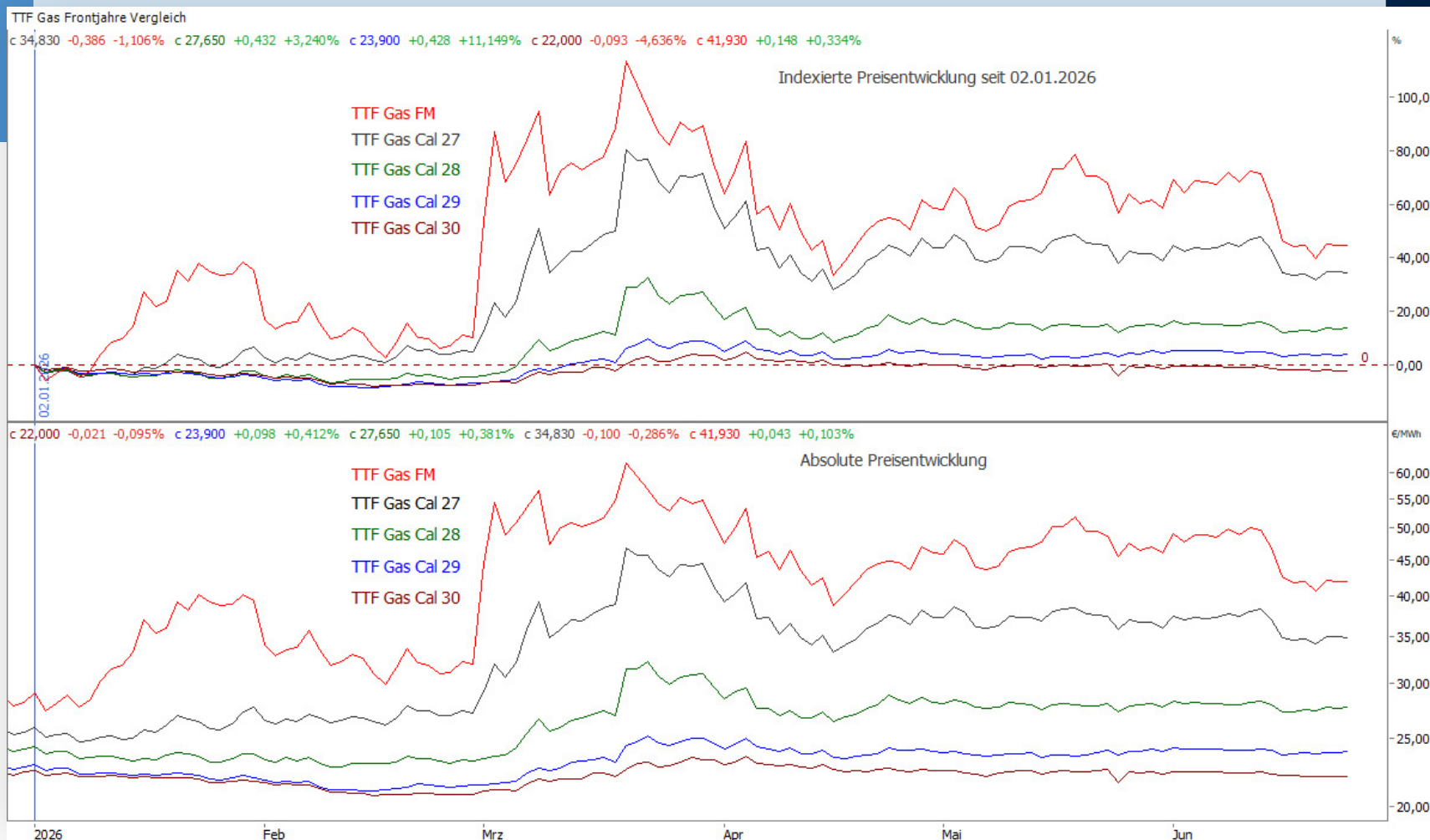


Chart 1a: TTF Gas Day-Ahead im Tageschart (EEX)

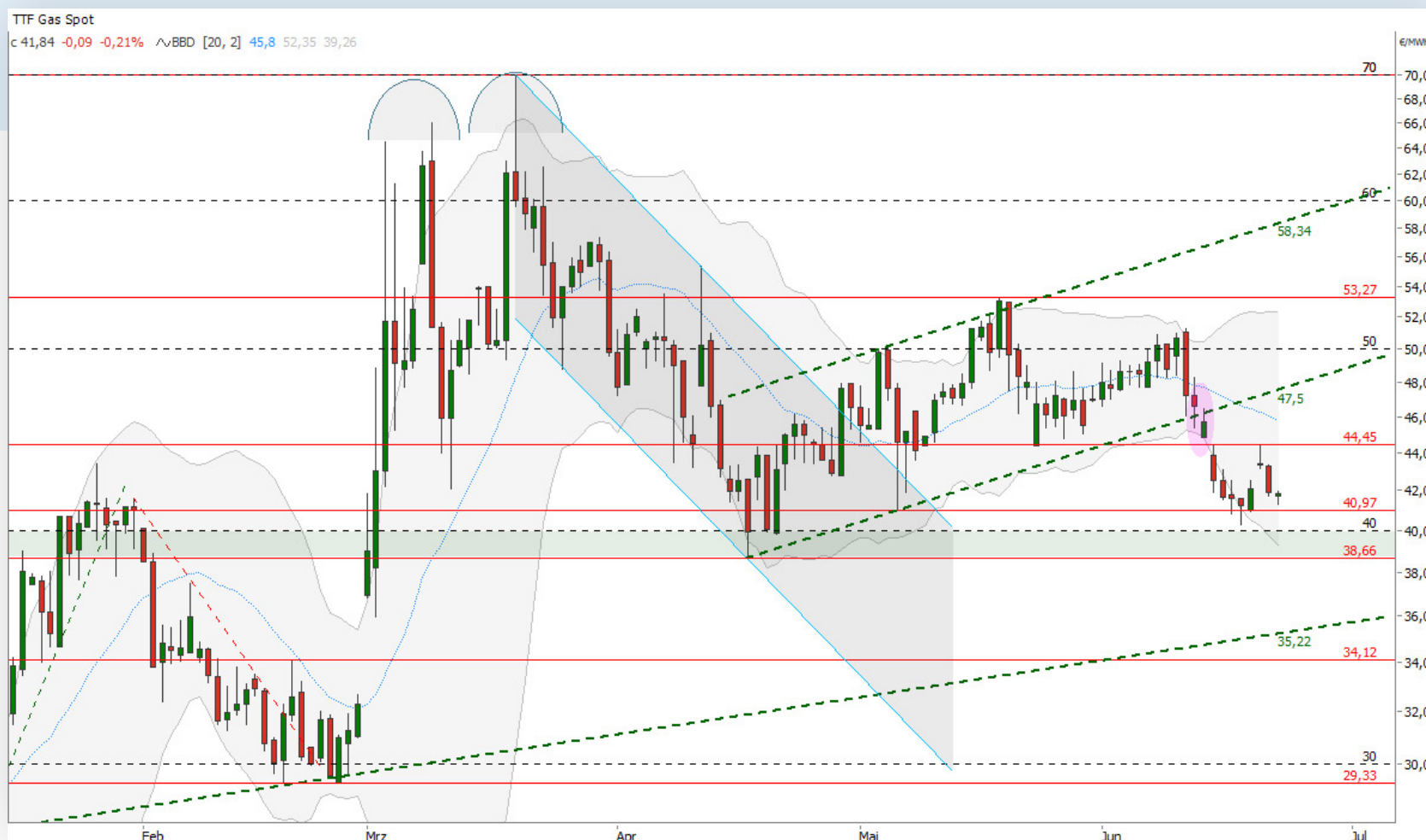


Chart: Tradesignal | Quelle: EEX

Chart 1b: Korrelation TTF Gas FM vs. Brent Crude FM (5 Minutenchart)



Chart: Tradesignal | Quelle: EEX



Technische Analyse TTF Gas Cal 27 Future: Wochenchart (mittelfristig)

+++ Kaufdruck auf Unterkante +++



Widerstände (Chart 2b)

- 50,60 €/MWh (Aktuelles Trendhoch)
- 50,00 €/MWh (psychologische Marke)
- 43,00 €/MWh (Fibonacci-Cluster)
- 40,00 €/MWh (psychologische Marke)
- 38,85 €/MWh (Hoch High-Wave)



Unterstützungen (Chart 2b)

- 34,30 €/MWh (ehemaliges markantes Hoch)
- 34,00 €/MWh (Tief High-Wave)
- 32,20 €/MWh (ehemaliges markantes Hoch)
- 32,18 €/MWh (61,8%-Fibo-Retracement)
- 30,13 €/MWh (grüner Aufwärtstrend)
- 30,00 €/MWh (psychologische Marke)

Rückblick

Wochenchart 2b: Der TTF Gas Cal 27 Future wurde im Zuge des US-Iran-Konflikts schlagartig bis an die psychologisch bedeutsame Marke von 50 Euro/MWh nach oben getrieben. Obwohl zu diesem Zeitpunkt keine Anzeichen einer Entspannung erkennbar waren, setzte anschließend eine ausgeprägte Korrektur ein. Diese ließ den Kurs bis auf das 61,8%-Fibo-Retracement bei 32,18 Euro/MWh fallen. Nach Abschluss der Korrektur erholte sich der Gasmarkt und arbeitete sich in einer Gegenbewegung bis auf 38,85 Euro/MWh vor. In der Kalenderwoche 19 entstand eine sogenannte „High Wave Candle“, eine Kerzenformation mit ungewöhnlich langen Dochten bei gleichzeitig kleinem Kerzenkörper, die auf eine ausgeprägte Unentschlossenheit unter den Marktteilnehmern hindeutet. Die Handelsspanne dieser Formation (38,85 zu 34,30 Euro/MWh) wurde daraufhin als mittelfristiger Entscheidungskorridor festgelegt und die Markteinschätzung für Gas auf neutral zurückgenommen. Diese Einschätzung bestätigte sich: Sämtliche Folgewochen verblieben innerhalb der Schwankungsbreite der „High Wave Candle“. In der vergangenen Woche wurde die Unterseite des Entscheidungskorridors erneut getestet, ohne dass sich dabei ein klares Verkaufssignal herausbilden konnte. Unsere getroffene Erwartung, dass es aufgrund der markanten Abwärtskurslücke bis zur Unterkante der Trading-Range zurückgehen sollte, erwies sich als zutreffend. In der letzten Handelswoche ging es im Tief hinunter bis auf 33,66 Euro/MWh, bevor erneut Kaufdruck einsetzte und ein längerer unterer Schatten die Wochenkerze schmückt.

Ausblick

Der längere untere Schatten der vergangenen Wochenkerze offenbart Kaufdruck auf einer relevanten Unterstützung. Dies könnte in der aktuellen KW 26 zunächst dazu führen, dass die Preise wieder etwas aufwärts tendieren. Es handelt sich dabei allerdings nicht um eine lehrbuchmäßige Hammer-Umkehrkerze. Von daher ist die Wahrscheinlichkeit für ein stärkeres Aufbäumen der Preise nicht besonders hoch. Die fundamentalen Entspannungs-Signale deuten eher darauf hin, dass die Preise nachhaltig unter 34 Euro/MWh fallen müssten. Daraufhin wäre ein erneuter Test des 61,8%-Fibo-Levels bei 32,18 Euro/MWh anzunehmen. Die grüne Aufwärtstrendlinie seit Jahresbeginn verläuft in der KW 26 knapp über der 30-Euro-Marke. Ein Rückfall der Preise bis auf dieses Level erscheint ebenfalls denkbar. Da eindeutige Verkaufssignale aus Sicht der Charttechnik bislang „noch“ nicht vorliegen, bleiben wir mittelfristig weiter neutral gestimmt.



Chart 2a: TTF Gas Cal 27 - Wochen-Liniendiagramm (nicht rollierend, ICE Endex)

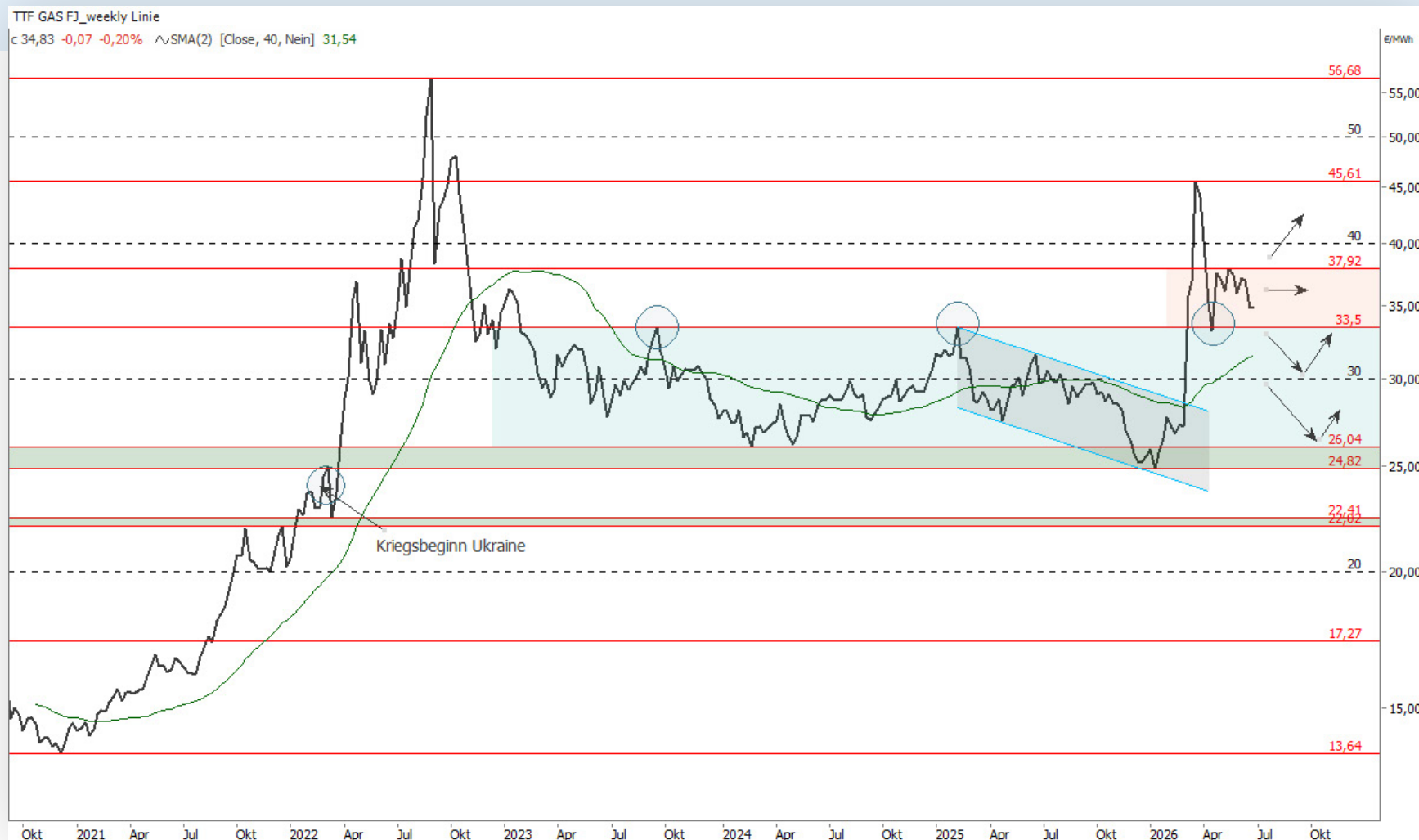


Chart: Tradesignal | Quelle: ICE Endex

Chart 2b: TTF Gas Cal 27 - Wochen-Candlestick-Chart (nicht rollierend)



Chart: Tradesignal | Quelle: ICE Index



Technische Analyse TTF Gas Cal 27 Future: Tageschart (kurzfristig)



Widerstände (Chart 3b)

- 40,00 €/MWh (psychologisches Level)
- 39,00 €/MWh (charttechnischer Deckel)
- 38,80 €/MWh (oberes Bollinger Band)
- 36,83 €/MWh (obere Gap-Kante)
- 36,27 €/MWh (mittleres Bollinger Band)
- 36,20 €/MWh (50-Tage-Linie)
- 35,50 €/MWh (Polaritätswechselzone)



Unterstützungen (Chart 3b)

- 33,74 €/MWh (unteres Bollinger Band)
- 33,66 €/MWh (letztes Tief)
- 32,90 €/MWh (200-Tage-EMA)
- 32,30 €/MWh (Korrekturtief)
- 32,18 €/MWh (61,8%-Fibo-Level)
- 30,73 €/MWh (Trend seit Jahresbeginn)
- 30,00 €/MWh (psychologisches Level)

+++ „Bearish Belt Hold“ +++

Rückblick

Tageschart 3b: Nachdem der TTF Gas Cal 27 Future an der bedeutsamen Widerstandszone bei 39 Euro/MWh am 11.06. erneut gescheitert ist, kam es zu einem Bruch des grün gestrichelten Aufwärtstrends seit Mitte April. Im Anschluss wurde eine große Abwärtskurslücke ausgeprägt, die bislang vom Markt nicht geschlossen wurde. Kurslücken, die auch nach Tagen nicht geschlossen werden, betrachten wir prozyklisch, also in Richtung des Gaps. Das bedeutet, dass die übergeordnete Marktstimmung weiter bearish einzuordnen ist. Die Kursentwicklung vom Montag beim TTF Gas Frontjahr ist insofern interessant, weil das Hoch vom Montag (35,47 Euro/MWh) dem Reaktionstief von Mitte Mai entspricht (35,53 Euro/MWh). Die ehemalige Unterstützung wurde also zum Widerstand, was den Bereich rund um 35,50 Euro/MWh nun zu einer Polaritätswechselzone und damit zu einem stärkeren Widerstand macht (siehe Pfeile).

Ausblick

Umso bedeutender wäre ein Anstieg über das Hoch der Montagskerze zu werten. Das mittlere Bollinger Band (36,3 Euro/MWh) und die fallende 50-Tage-Linie (36,2 Euro/MWh) geraten daraufhin unmittelbar in den Fokus. Die obere Gap-Kante des eingangs beschriebenen Down-Gaps befindet sich bei 36,83 Euro/MWh und stellt die letzte Schwelle dar, bis der bedeutsame charttech-

nische Deckel bei 39 Euro/MWh erneut ins Visier der Gasbullen gerät. Doch der Handelstag am Montag kann auch aus Sicht der Gasbären durchaus vielversprechend sein. Denn nachdem es zunächst zu einer Aufwärtskurslücke kam, fielen die Kurse recht überraschend und eine rote Tageskerze war die Folge. Aus Sicht der Candlestick-Analyse ist die Kerze vom Montag ein „Bearish Belt Hold“. Hierbei handelt es sich um ein kurzfristiges bearishes Umkehrmuster: Die Kerze eröffnet nahe dem Tageshoch, schließt dann jedoch deutlich tiefer und bildet dabei keinen oder nur einen minimalen Oberschatten aus, ein klares Zeichen dafür, dass die Gasbären wieder die Kontrolle zurückerlangt haben. Für den TTF Gas Cal 27 Future signalisiert dieses Muster eine erhöhte Wahrscheinlichkeit für die Ausprägung eines tieferen Verlaufshochs und eine damit einhergehende Fortsetzung der Abwärtsbewegung in Richtung 33,66 Euro/MWh und darunter 32,9 Euro/MWh (200-Tage-EMA).



Chart 3a: TTF Gas Cal 27 im Tages-Liniendiagramm (ICE Index)

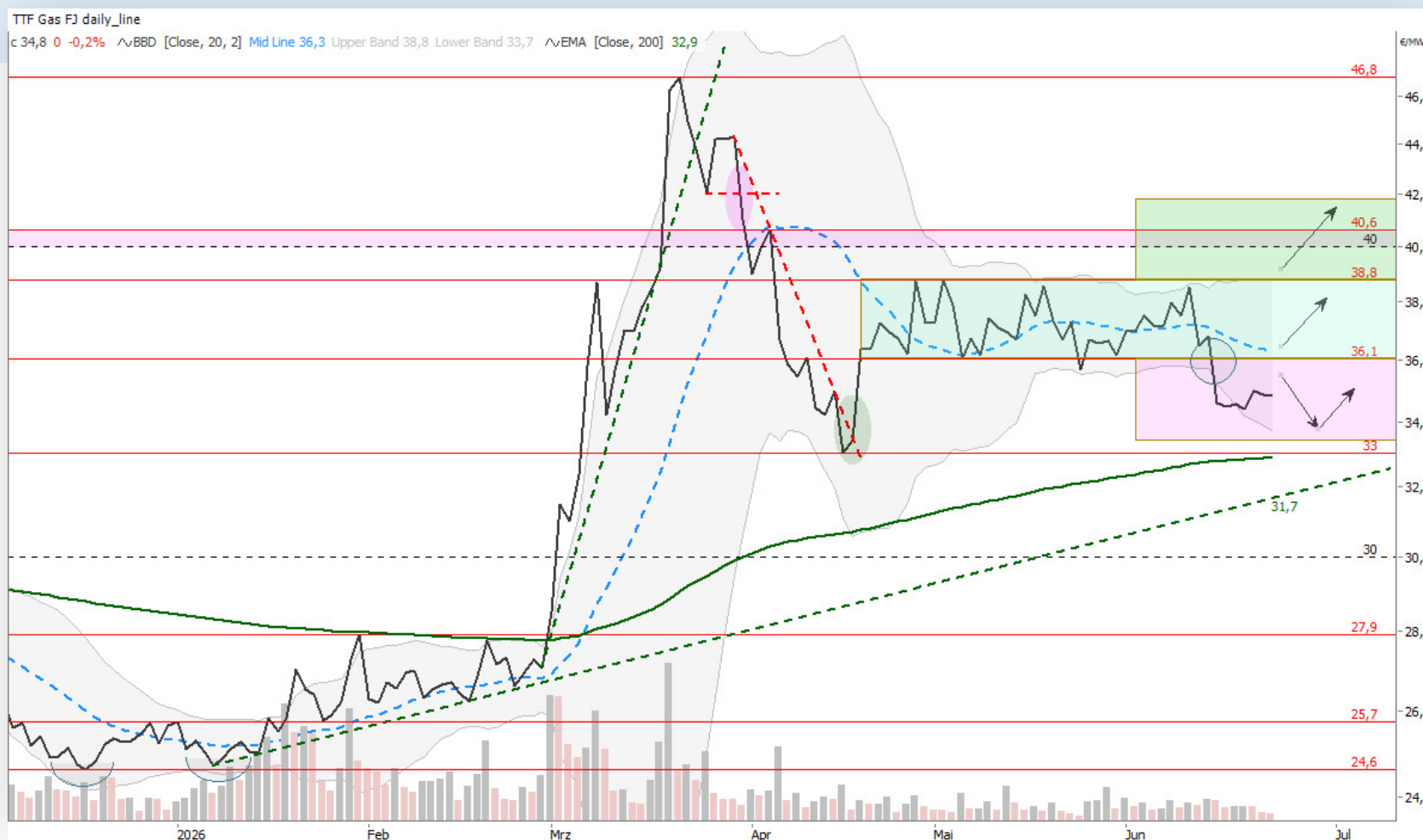


Chart: Tradesignal | Quelle: ICE Index

Chart 3b: TTF Gas Cal 27 - Tages-Candlestick-Chart (ICE Exend)



Chart: Tradesignal | Quelle: ICE Exend

Chart 3c: TTF Gas Cal 27 - Indikatoren-Konstellation auf Tagesbasis

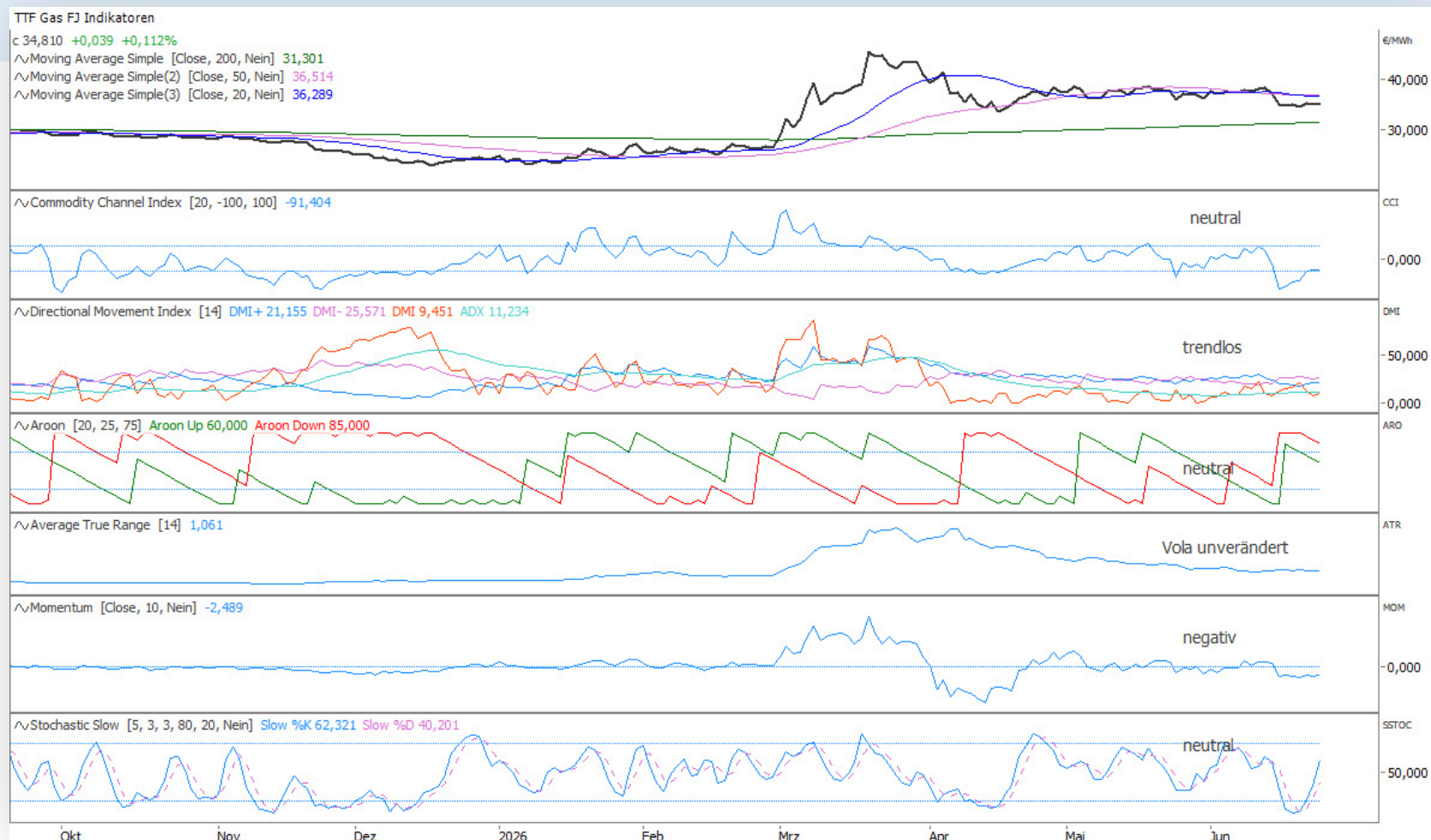


Chart: Tradesignal | Quelle: ICE Index

Chart 3d: TTF Gas Frontjahr - mittelfristiges ADX optimiertes Trendfolgemodell (adjustiert)



Chart: Tradesignal | Quelle: ICE Endex

Chart 4: TTF Gas Cal 27 im Stundenchart (ICE Exend)



Chart: Tradesignal | Quelle: ICE Exend



Management Summary (Beschaffung / Trading)



Wochen-/Tageschart (langfristig)

Mit dem Verweis auf den Wochen-Linienschart 2a muss der Ausbruch über den markanten Widerstand bei 33,50 Euro/MWh langfristig bullish gesehen werden. Der TTF Gas Cal 27 Future befindet sich zudem nach wie vor oberhalb seiner steigenden 200-Tage-Linie und damit in einem übergeordneten Bullenmarkt. Zudem hat die 50-Tage-Linie den 200-Tage-SMA bullish durchkreuzt und damit ein Golden-Cross-Signal geliefert. In einem Backtesting kann nachgewiesen werden, dass das Golden-Cross-Signal für die übergeordnete Trendrichtung des Marktes ein Modell darstellt, welches beim adjustierten Future eine positive Kapitalkurve erzeugt.



Wochenchart (mittelfristig)

Wochenchart 2b: Der längere untere Schatten der vergangenen Wochenkerze offenbart Kaufdruck. Dies könnte in der aktuellen KW 26 zunächst dazu führen, dass die Preise wieder etwas aufwärts tendieren. Es handelt sich dabei allerdings nicht um eine lehrbuchmäßige Hammer-Umkehrkerze. Die fundamentalen Entspannungs-Signale deuten darauf hin, dass die Preise unter 34 Euro/MWh fallen müssten. Daraufhin wäre ein erneuter Test des 61,8%-Levels bei 32,18 Euro/MWh anzunehmen. Die grüne Aufwärtstrendlinie verläuft knapp über der 30-Euro-Marke. Da eindeutige Verkaufssignale aus Sicht der Charttechnik bislang „noch“ nicht vorliegen, bleiben wir mittelfristig weiter neutral gestimmt.



Tages-/Stundenchart (kurzfristig)

Tageschart 3b: Der Handelstag am Montag kann aus Sicht der Gasbären vielversprechend sein. Denn nachdem es zunächst zu einer Aufwärtskurslücke kam, fielen die Kurse überraschend und eine rote Tageskerze war die Folge. Aus Sicht der Candlestick-Analyse ist die Kerze vom Montag ein „Bearish Belt Hold“. Hierbei handelt es sich um ein kurzfristiges bearishes Umkehrmuster: Die Kerze eröffnet nahe dem Tageshoch, schließt dann jedoch deutlich tiefer und bildet dabei keinen oder nur einen minimalen Oberschatten aus, ein klares Zeichen dafür, dass die Gasbären wieder die Kontrolle zurückerlangt haben. Für den Cal 27 Future signalisiert dieses Muster eine erhöhte Wahrscheinlichkeit für die Ausprägung eines tieferen Verlaufshochs



Chartbook A: TTF Gas Cal 27 im „Ichimoku Kinko Hyo“ Chart (Kumo)



Chart: Tradesignal | Quelle: ICE Exend

Chartbook B: TTF Gas Cal 27 im Point & Figure Chart (daily)



Chart: Tradesignal | Quelle: ICE Index

Chartbook C: TTF Gas Cal 28 im Tageschart (nicht rollierend)



Chart: Tradesignal | Quelle: ICE Endex

Chartbook D: TTF Gas Cal 29 im Tageschart (nicht rollierend, ICE Endex)



Chart: Tradesignal | Quelle: ICE Endex

Chartbook E: TTF Gas Frontjahre im Überblick mit 200-Tage-Linie



Chart: Tradesignal | Quelle: ICE Index

Chartbook F: LNG JKM FM+1 vs. TTF Gas FM+1 (daily)

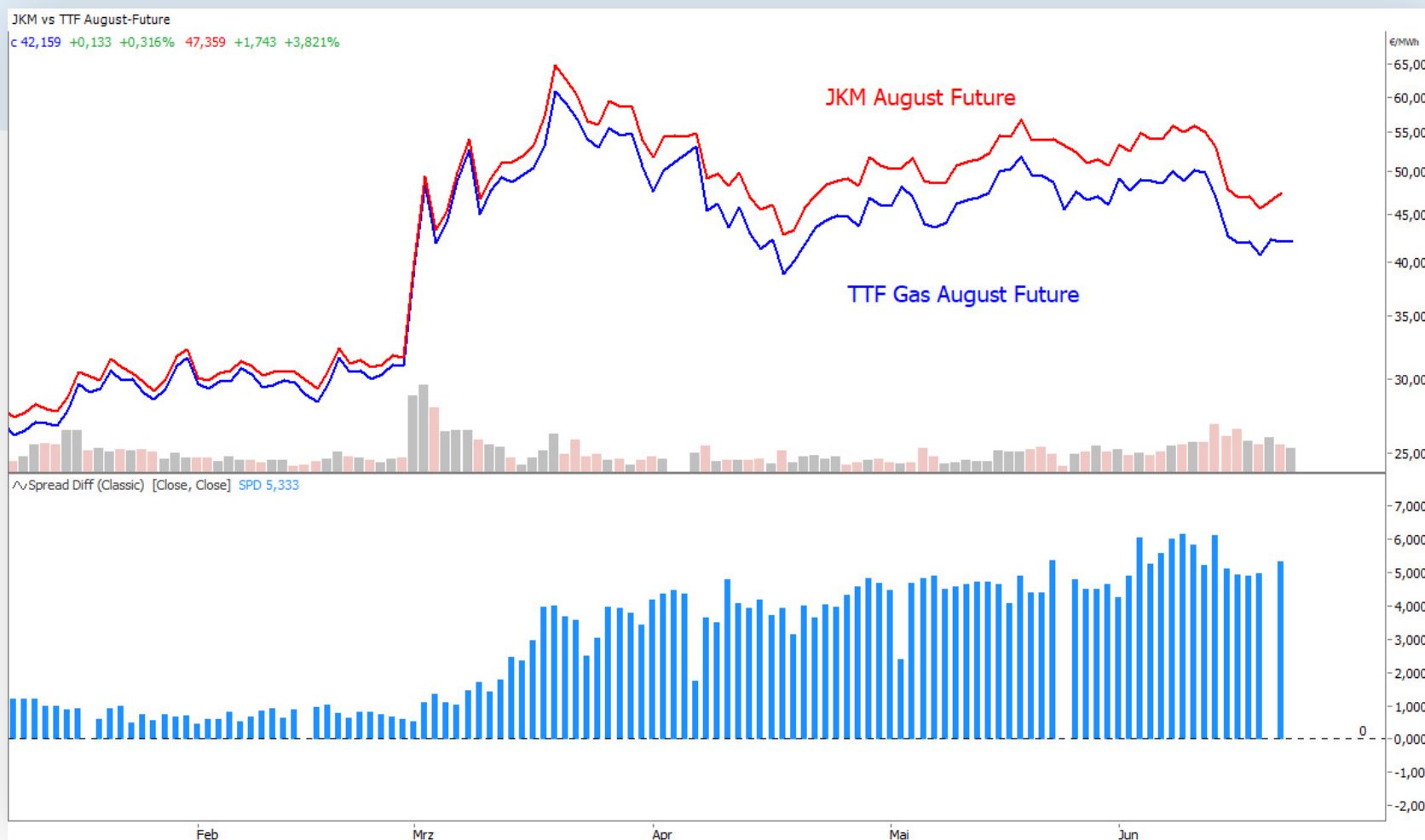


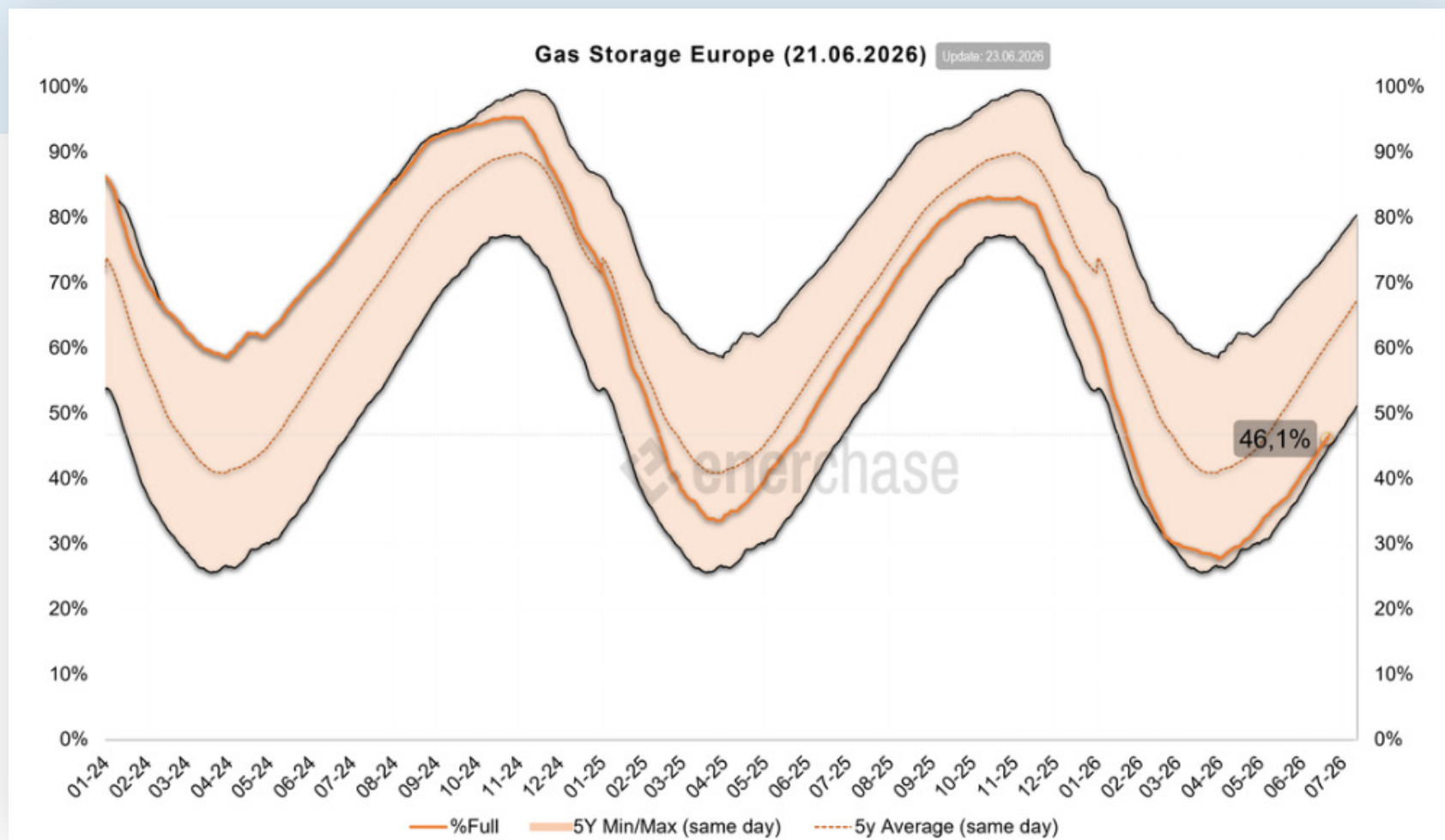
Chart: Tradesignal | Quelle: ICE Endex

Chartbook G: Winter-Juli-Spread 2026/27

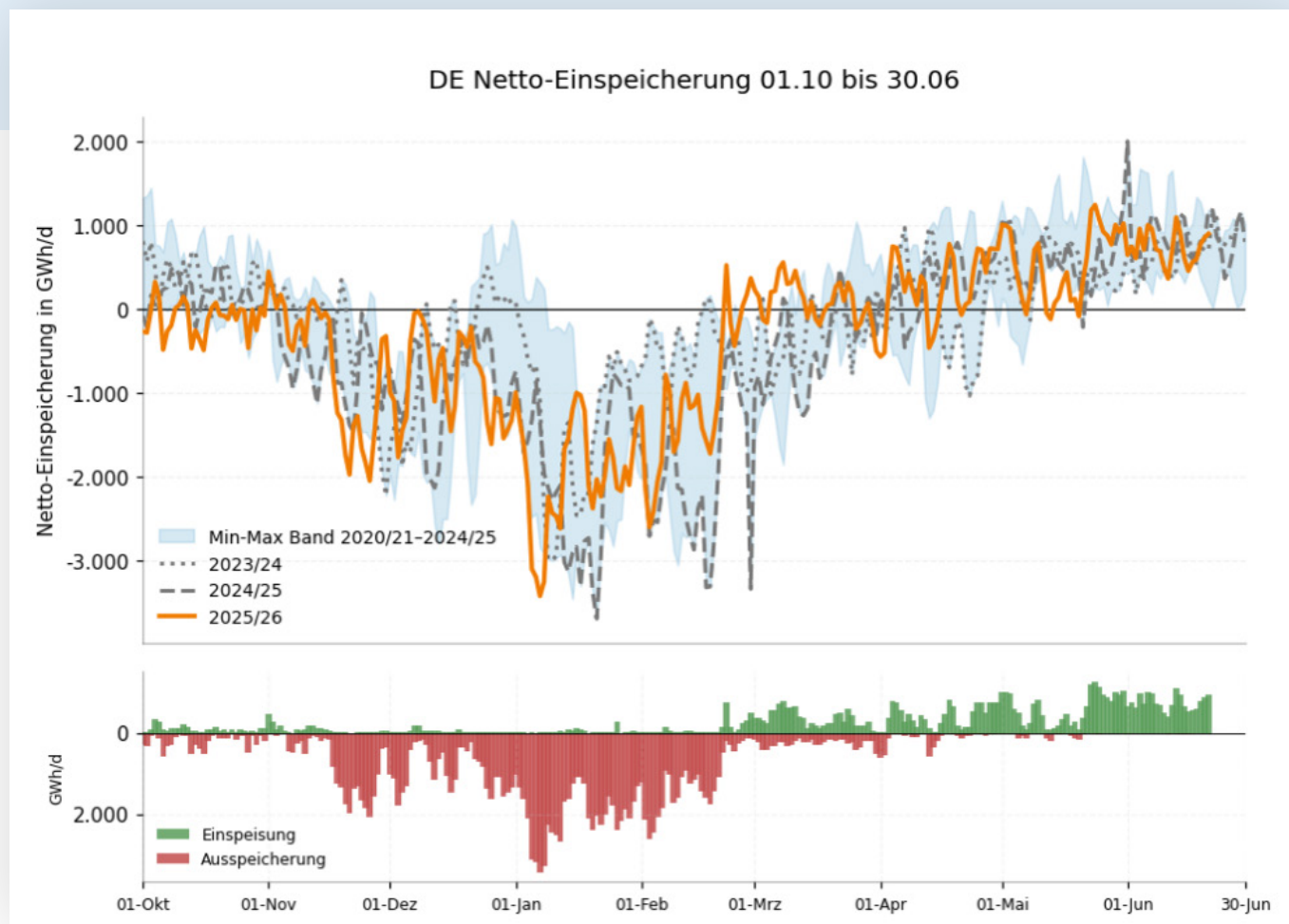


Chart: Tradesignal | Quelle: ICE Endex

Chartbook H: Gasspeicherstände in Europa



Chartbook I: Netto-Gaseinspeicherung in Europa (Stand 11.01.2026)



Eigene Darstellung | Daten: AGSI

Chartbook J: CoT-Report TTF Gas ICE Endex

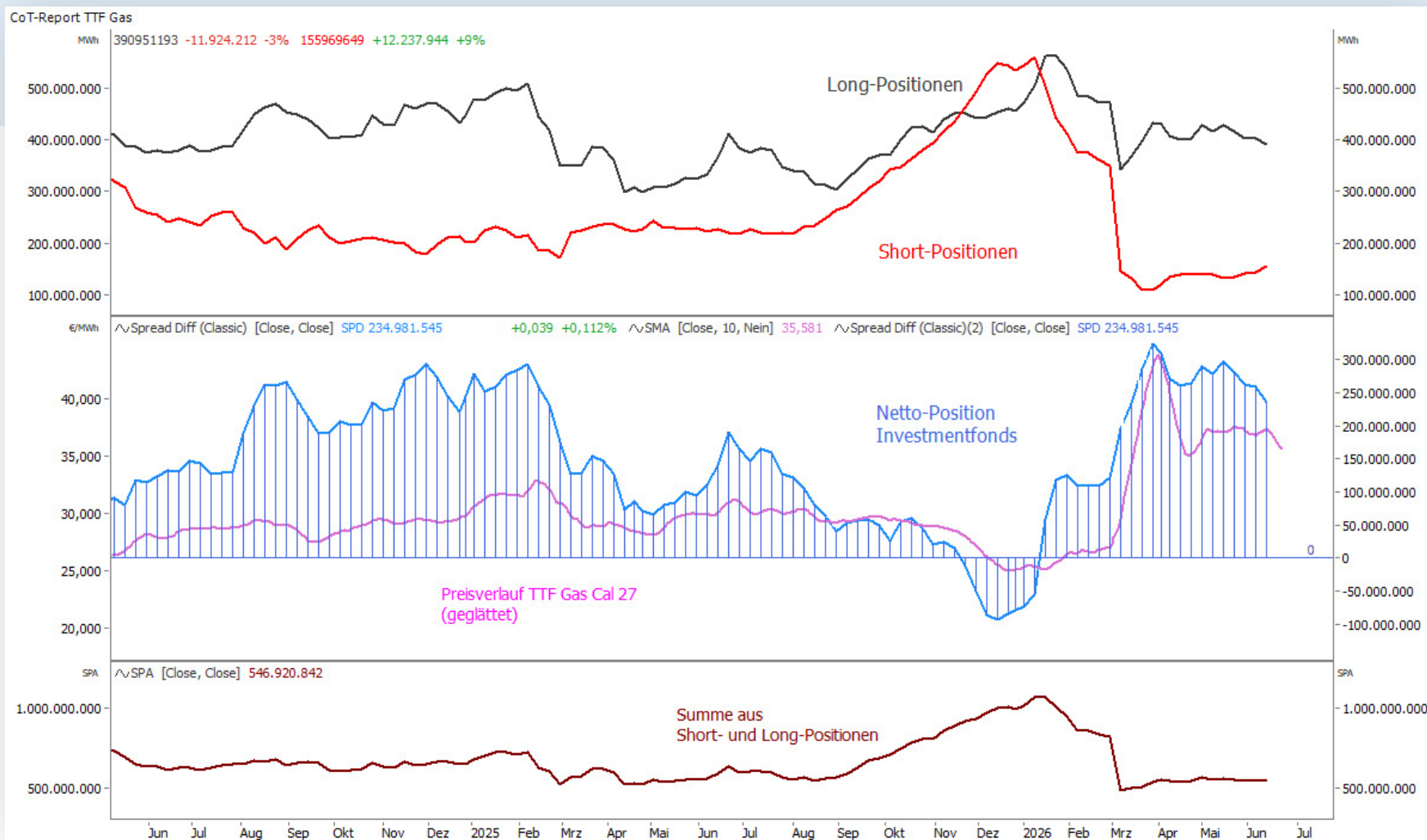


Chart: Tradesignal | Quelle: ICE Endex

Chartbook K: THE Gas Cal 27 (daily)

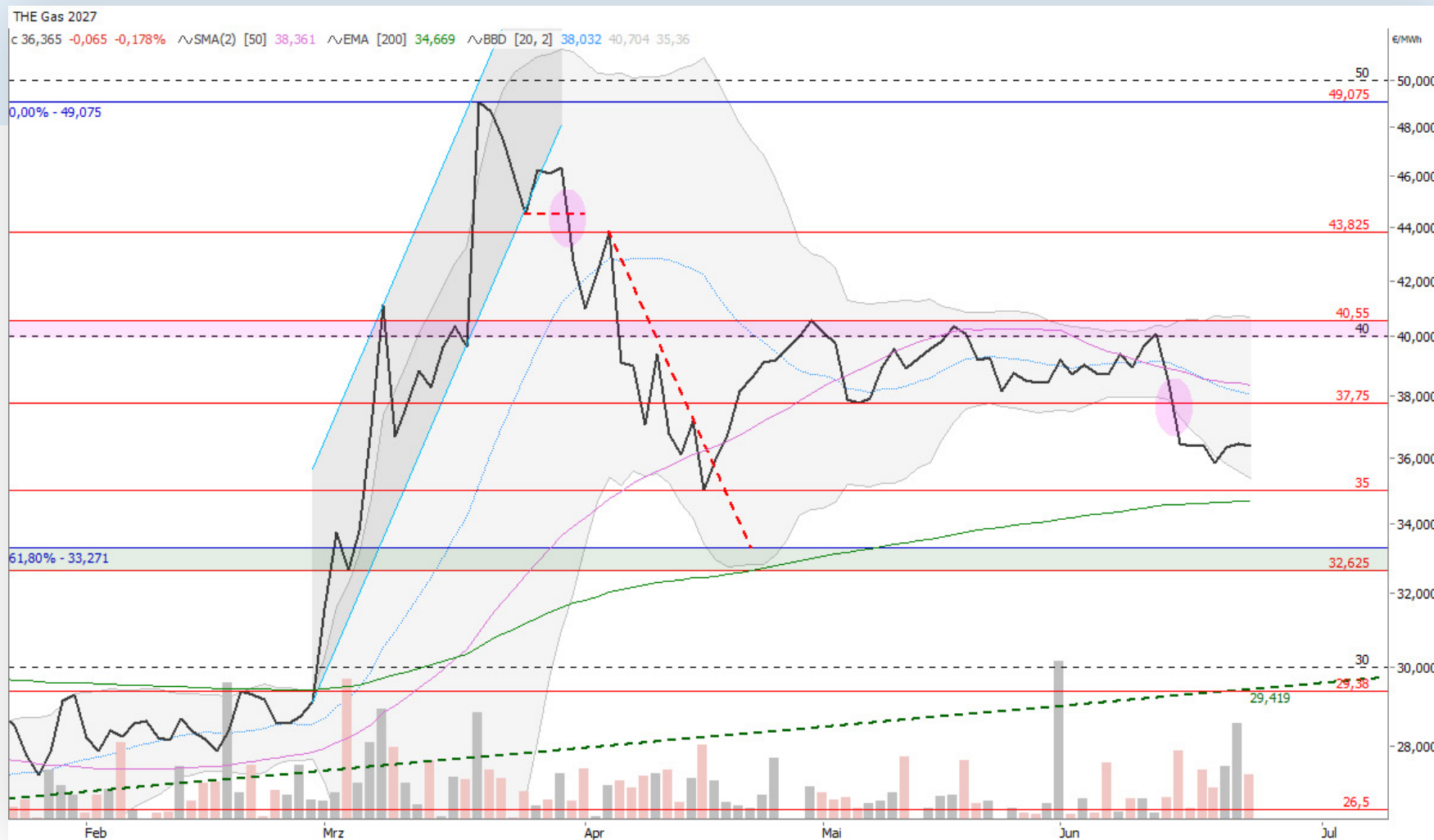


Chart: Tradesignal | Quelle: ICE Endex

Chartbook L: Seasonal-Heatmap TTF Gas Frontjahr

TTF Gas Frontjahr												
TTF Gas	Januar	Februar	März	April	Mai	Juni	Juli	August	September	Oktober	November	Dezember
2025	5,3%	-9,6%	-3,2%	-11,9%	5,7%	-0,1%	4,7%	-9,9%	-0,7%	-2,4%	-7,8%	-8,9%
2024	-3,7%	-12,4%	6,8%	8,1%	10,4%	1,6%	3,0%	4,4%	-6,2%	3,5%	15,0%	-15,1%
2023	-16,4%	-15,6%	6,4%	-1,2%	-21,0%	18,1%	-2,8%	2,5%	-9,5%	4,1%	-14,0%	-18,1%
2019	3,8%	-1,1%	-9,5%	6,6%	-6,8%	-1,5%	1,8%	-6,4%	5,2%	-8,6%	-2,4%	1,9%
2018	-3,7%	-2,4%	4,8%	9,9%	5,2%	3,0%	0,3%	12,4%	6,7%	-7,5%	-2,0%	-12,8%
2017	-3,7%	-4,2%	-2,4%	-0,3%	-1,7%	-3,0%	0,8%	1,6%	3,3%	4,1%	5,5%	-3,9%
2016	-4,0%	-8,1%	-2,9%	10,6%	5,8%	4,3%	-0,4%	-8,0%	2,9%	10,2%	0,8%	7,9%
2015	-4,3%	11,6%	-4,8%	-0,9%	0,2%	0,1%	-4,6%	-5,4%	-4,0%	-3,7%	0,0%	-12,7%
AVG	-3,3%	-5,2%	-0,6%	2,6%	-0,3%	2,8%	0,3%	-1,1%	-0,3%	-0,1%	-0,6%	-7,7%

Eigene Darstellung | Daten: ICE Endex

Chartbook M: TTF Gas Frontmonat - 30-Tage-Korrelationen

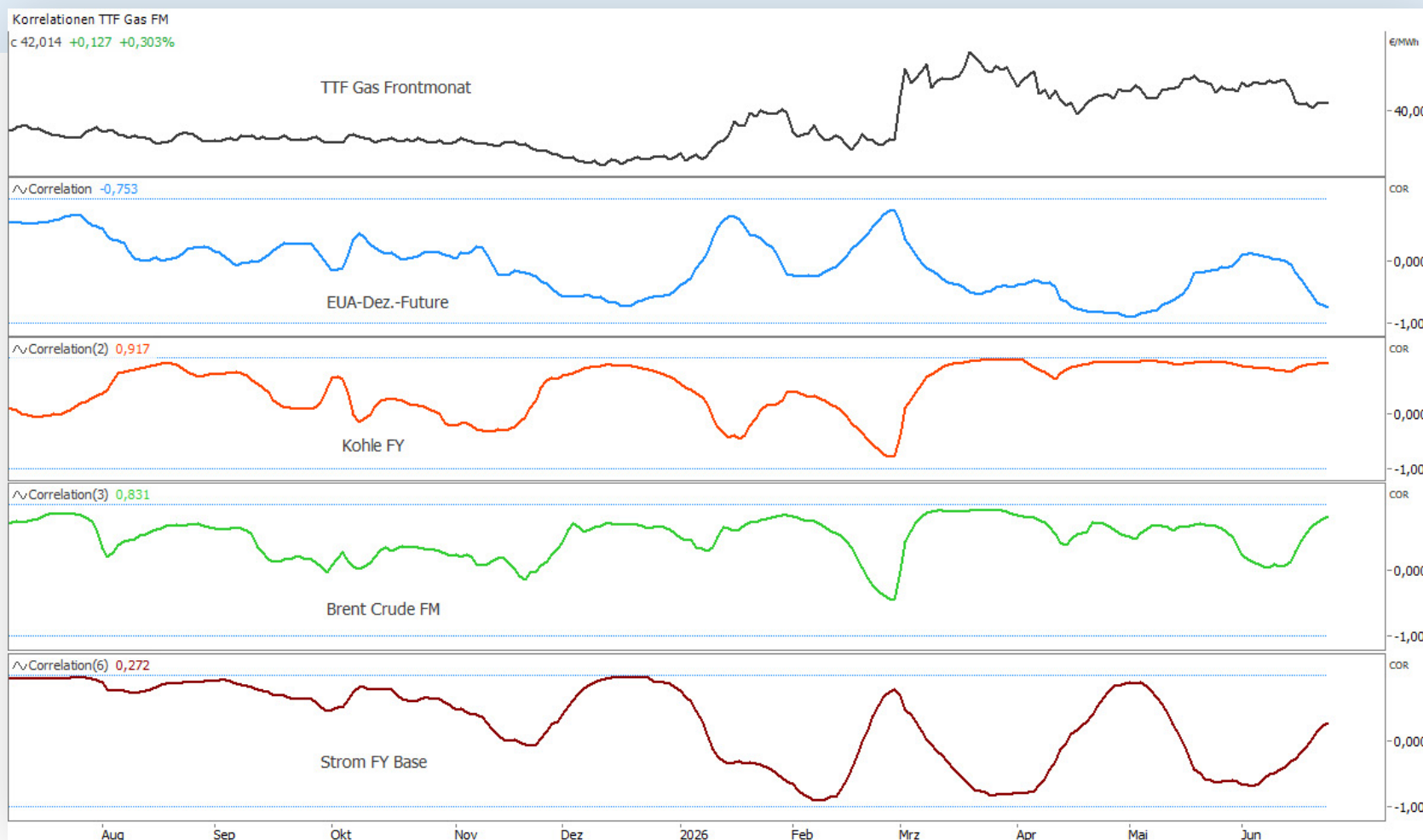


Chart: Tradesignal | Quelle: ICE Index

Chartbook N: Brent Crude Frontmonat (rollierend, Tageschart)



Chart: Tradesignal

Risikohinweis

Die genannten Stoppmarken und Kursziele sind als Orientierungspunkte und Anlaufzonen zu verstehen und hängen maßgeblich vom eigenen Risiko- und Moneymanagement ab. Bitte achten Sie auf die genannten Unterstützungen und Widerstände, sie können entscheidende Marken für die weitere Kursentwicklung darstellen. Setzen Sie zudem bei Ihren Handelsaktivitäten selbständig Ihren Stopp in Abhängigkeit von Ihrer Positionsgröße und Ihres zur Verfügung stehenden Risikokapitals!

Charts erstellt mit Tradesignal®
Daten von ICE Data Services

Zeitliche Orientierung:

langfristig > 1 Monat
mittelfristig > 1 Woche bis 4 Wochen
kurzfristig < 1 Woche, wenige Stunden

Rechtliche Hinweise

Autor: Stefan Küster

Datum: erstellt am 23.06.2026

Verantwortlich: Diese Analyse wurde von der EnerChase GmbH & Co. KG (im Folgenden „EnerChase“) produziert.

Mögliche Interessenkonflikte: Mitarbeiter oder Gesellschafter, verbundene Unternehmen oder Beratungskunden der EnerChase GmbH & Co. KG könnten zum Zeitpunkt der Erstellung dieser Analyse in den besprochenen Derivaten oder Basiswerten investiert sein.

Keine Anlageberatung: Die Inhalte unserer Analysen dienen lediglich der Information und stellen keine individuelle Anlageberatung, Empfehlung oder Aufforderung zum Kauf oder Verkauf von Energie oder Derivaten dar.

Haftungsausschluss: Die EnerChase übernimmt in jedem Fall weder eine Haftung für Ungenauigkeiten, Fehler oder Verzögerungen noch für fehlende Informationen oder deren fehlerhafte Übermittlung. Handlungen oder unterlassene Handlungen basierend auf den von der EnerChase veröffentlichten Analysen geschehen auf eigene Verantwortung. Es wird jegliche Haftung seitens EnerChase ausgeschlossen, sowohl für direkte wie auch für indirekte Schäden und Folgeschäden, welche im Zusammenhang mit der Verwendung der Informationen entstehen können.



Analyst:

Stefan Küster

cert. TEMA - certified Technical Energy Market Analyst | CFTe

Energieökonom (Dipl.- Vw.)

kuester@enerchase.de

Impressum

Angaben nach § 5 TMG und
Verantwortlich für den Inhalt nach § 55 Abs. 2 RStV:
EnerChase GmbH & CO. KG
Taubnesselweg 5
47877 Willich
Deutschland

Sitz: Willich, eingetragen im Handelsregister des Amtsgerichts Krefeld unter HRA 7101, vertreten durch die persönlich haftende Gesellschafterin EnerChase Verwaltung GmbH, Sitz: Willich, eingetragen im Handelsregister des Amtsgerichts Krefeld unter HRB 18393 diese vertreten durch die Geschäftsführer Stefan Küster und Dennis Warschewitz.

Nutzungsbedingungen / Disclaimer

Die Analysen der EnerChase GmbH & Co. KG (im Folgenden „EnerChase“) richten sich an institutionelle professionelle Marktteilnehmer. Die Analysen von EnerChase sind für die allgemeine Verbreitung bestimmt und dienen ausschließlich zu Informationszwecken und stellen insbesondere keine Anlageberatung, Empfehlung oder Aufforderung zum Kauf oder Verkauf von Energie oder Derivaten dar und beziehen sich nicht auf die spezifischen Anlageziele, die finanzielle Situation bzw. auf etwaige Anforderungen von Personen. Handlungen basierend auf den von EnerChase veröffentlichten Analysen geschehen auf eigene Verantwortung der Nutzer. Grundsätzlich gilt, dass die Wertentwicklung in der Vergangenheit keine Garantie für die Wertentwicklung in der Zukunft ist. Vergangenheitsbezogene Daten bieten keinen Indikator für die zukünftige Wertentwicklung. Die Analysen beinhalten die subjektive Auffassung des Autors zum Energiemarkt aufgrund der ihm tatsächlich zur Verfügung stehenden Daten und Informationen, geben mithin sowohl hinsichtlich der Herkunft der Daten und Informationen als auch der hierauf aufbauenden Prognose den subjektiven Blick des Autors auf das Marktgeschehen wider im Zeitpunkt der Erstellung der jeweiligen Analyse.

1. Haftungsbeschränkung EnerChase

Wir übernehmen keine Haftung für direkte wie auch für indirekte

Schäden und Folgeschäden, welche im Zusammenhang mit der Verwendung der Informationen entstehen können mit Ausnahme für Schäden, die auf einer vorsätzlichen oder grob fahrlässigen Pflichtverletzung unsererseits oder einer vorsätzlichen oder grob fahrlässigen Pflichtverletzung einer unserer Erfüllungsgehilfen beruhen. Insbesondere besteht keine Haftung dafür, dass sich die in den Analysen enthaltenen Prognosen auch bewahrheiten. Die Informationen und Prognosen auf der Website sowie in dieser Analyse wurden mit großer Sorgfalt zusammengestellt. Für die Richtigkeit, Aktualität und Vollständigkeit kann gleichwohl keine Gewähr übernommen werden, auch auf eine Verlässlichkeit der Daten hat der Nutzer keinen Anspruch. Des Weiteren wird die Haftung für Ausfälle der Dienste oder Schäden jeglicher Art bspw. aufgrund von DoS-Attacken, Computerviren oder sonstigen Attacken ausgeschlossen. Die Nutzung der Inhalte dieser Analyse, der Webseite oder des MarketLetters erfolgt auf eigene Gefahr des Nutzers.

2. Schutzrechte

Eine vollständige oder teilweise Reproduktion, Übertragung (auf elektronischem oder anderem Wege), Änderung, Nutzung der Analysen oder ein Verweis darauf für allgemeine oder kommerzielle Zwecke ist ohne unsere vorherige schriftliche Zustimmung nicht gestattet. Die genannten und ggf. durch Dritte geschützten Marken- und Warenzeichen unterliegen uneingeschränkt den Bestimmungen des jeweils gültigen Kennzeichenrechts und den Besitzrechten der jeweiligen eingetragenen Berechtigten. Allein aufgrund der bloßen Nennung ist nicht der Schluss zu ziehen, dass Markenzeichen nicht durch Rechte Dritter geschützt sind. Die Autoren von EnerChase beachten in allen Publikationen die Urheberrechte der verwendeten Grafiken und Texte. Sie nutzen eigenhändig erstellte Grafiken und Texte oder greifen auf lizenzfreie Grafiken und Texte zurück. Bei Bekanntwerden von Urheberrechtsverletzungen werden derartige Inhalte umgehend entfernt. Jede vom deutschen Urheber- und Leistungsschutzrecht nicht zugelassene Verwertung bedarf der vorherigen schriftlichen Zustimmung des Anbieters oder jeweiligen Rechteinhabers. Dies gilt insbesondere für Vervielfältigung, Bearbeitung, Übersetzung, Einspeicherung, Verarbeitung bzw. Wiedergabe von Inhalten in Datenbanken oder anderen elektronischen Medien und Systemen. Die unerlaubte Vervielfältigung oder Weitergabe einzelner Inhalte oder kompletter Seiten ist nicht gestattet und strafbar. Der Inhalt der Analysen darf nicht kopiert, verbreitet, verändert oder Dritten zugänglich gemacht werden.

3. Hinweis zu externen Links

Die Analysen, die Website oder der MarketLetter enthalten Verknüpfungen zu Websites Dritter („externe Links“). Diese Websites unterliegen der Haftung der jeweiligen Betreiber. Der Anbieter hat bei der erstmaligen Verknüpfung der externen Links die fremden Inhalte daraufhin überprüft, ob etwaige Rechtsverstöße bestehen. Zu dem Zeitpunkt waren keine Rechtsverstöße ersichtlich. Der Anbieter hat keinerlei Einfluss auf die aktuelle und zukünftige Gestaltung und auf die Inhalte der verknüpften Seiten. Das Setzen von externen Links bedeutet nicht, dass sich der Anbieter die hinter dem Verweis oder Link liegenden Inhalte zu eigen macht. Eine ständige Kontrolle der externen Links ist für den Anbieter ohne konkrete Hinweise auf Rechtsverstöße nicht zumutbar. Bei Kenntnis von Rechtsverstößen werden jedoch derartige externe Links unverzüglich gelöscht.

4. Hinweis nach § 85 WpHG

Unsere Tätigkeit ist gemäß § 86 WpHG bei der BaFin angezeigt. Es liegen zum Zeitpunkt der Analyseerstellung keine Interessenkonflikte seitens der EnerChase, der Gesellschafter, des Autors Stefan Küster oder verbundener Unternehmen vor (Offenlegung gemäß § 85 WpHG wegen möglicher Interessenkonflikte). Eine Weitergabe der Inhalte an Unternehmen oder Unternehmensteile, die Finanzportfolioverwaltung oder unabhängige Honorar-Anlageberatung erbringen, ist nur gestattet, wenn mit EnerChase hierfür eine Vergütung vereinbart wurde. Die Informationen und Analysen sind nicht für Privatpersonen bestimmt.

Die Charts werden mit Tradesignal® erstellt. Tradesignal® ist eine eingetragene Marke der Trayport Germany GmbH. Nicht autorisierte Nutzung oder Missbrauch sind ausdrücklich verboten (www.tradesignal.com). Daten von ICE Data Services.