



# Hausboot ODEON



# Daten im Überblick

Odeon - Ein modernes Hausboot mit luxuriösem Flair auf dem Wasser



Mobilientyp	Krake TM 15
Baujahr	Fertigstellung 2022
Qualität der Ausstattung	Luxus
Verfügbar ab	sofort
Preis	749.000,00 €
Nutzfläche	ca. 105 m <sup>2</sup>
Gesamte Terrassenfläche	50 m <sup>2</sup>



# ODEON – Kurzbeschreibung des Fahrzeuges



Das Hausboot ODEON vereint modernes Design mit technischer Raffinesse. Der Katamaran-Rumpf aus robustem GFK und hochwertigen Sandwichplatten wurde ursprünglich als Prototyp für eine geplante Serie entworfen und überzeugt heute als exklusives Einzelstück.

Der Endausbau erfolgte bei der renommierten Schiffswerft Karcher GmbH in Freistett, begleitet und zertifiziert vom Germanischen Lloyd. Das Ergebnis: Ein Monocoque-Katamaran, dessen durchgehende Faserstruktur vom Rumpf bis zum Dach für Stabilität und Langlebigkeit sorgt.

Mit rund 105 m<sup>2</sup> Wohnfläche (zuzüglich großzügiger Terrassen und Dachfläche) bietet das Hausboot Platz für 2–4 Personen perfekt zum Wohnen, Arbeiten oder Entspannen auf dem Wasser.

Für maximale Unabhängigkeit ist das Boot vollständig autark ausgestattet: Trinkwasser- und Abwassertanks in den Rümpfen, eine moderne Kleinkläranlage sowie eine Wasseraufbereitungsanlage garantieren Selbstversorgung auf höchstem Niveau.

Die Wohnräume begeistern mit behaglicher Fußbodenheizung. Ein stilvoller Kaminofen, in den Heizkreislauf integriert, sorgt zusätzlich für wohlige Wärme und ein besonderes Ambiente.



# Technische Daten

Länge	14,99 m
Breite	7,50 m
Tiefgang	0,75 m
Gesamthöhe	4,94 m
Durchfahrtshöhe	4,70 m
Baumaterial	GFK/Sandwich-Platten-Laminat
Motorenhersteller	2x MerCury
Antriebsleistungen	2x 44 kW
Typ	Krake TM 15
Design	i-yacht GmbH, Hamburg
Bauwerft	Krake Composite KG
CE-zertifiziert	ja
Endausbau	2022
Baunummer	DE-KCA DBA 12D412



# Spezifikations- liste 01/02



Hauptdeck	Großzügiger Wohnraum mit Flur und integrierter Wohnküche, dazu je eine Terrasse im Bug- und Heckbereich.
Unterdeck	Bad, Büro sowie Technikräume mit Platz für zwei Tanks.
Oberdeck	Zwei komfortable Schlafräume auf Steuerbord- und Backbordseite.
Dachterrasse	Vollständig begehbar, mit umlaufender Reling gesichert – ideal zum Sonnen, Feiern oder Entspannen.
Wohnfläche gesamt	ca. 105 m <sup>2</sup> plus rund 50 m <sup>2</sup> Terrassenflächen.
Ausstattung	Alle Fenster und Türen sind mit hochwertiger 3-fach-Verglasung versehen und in stabile Kunststoffrahmen eingefasst. Maßgefertigt von Schüco, stehen sie für beste Wärmedämmung, Langlebigkeit und stilvolles Design.
Antrieb und Steuerung	Das Hausboot verfügt über zwei leistungsstarke Außenbordmotoren mit jeweils 44 kW. Diese sind achtern an speziellen Halterungen montiert und können einzeln oder im Verbund betrieben werden. Die Steuerung erfolgt komfortabel über den Bugfahrstand.



# Spezifikations- liste 02/02



## Heizungssystem

Behagliche Fußbodenheizung in allen Räumen sorgt für ein angenehmes Wohnklima. Zusätzlich ist ein Kaminofen integriert, der über einen Wärmetauscher mit dem Heizsystem verbunden ist.

## Energieversorgung

Eine Photovoltaikanlage mit 20 Solarmodulen auf dem Dach liefert umweltfreundlichen Strom. Gespeichert wird die Energie in einer Batteriebank mit 24 Zellen. Über einen Generator kann die Anlage bei Bedarf ergänzt werden.

## Wasser- und Abwassersystem

Eine Tankanlage mit 750 Litern Fassungsvermögen, Kombipufferspeicher und Frischwasserstation versorgt das Boot zuverlässig. Für Nachhaltigkeit sorgen eine moderne Kleinkläranlage (Typ Busse, Mikrofiltration) sowie eine Wasseraufbereitungsanlage mit Osmose-System für die Gewinnung von Trinkwasser.

## Decksrüstung

Im Rumpf sind stabile Poller verbaut, vorne als Schwerlastpoller ausgeführt. Damit kann das Hausboot sicher vertäut oder verschleppt werden.

## Rümpfe

Jeder der beiden Rümpfe ist in sechs Zellen unterteilt. Jede Zelle ist mit einer elektrischen Bilgenpumpe mit Schwimmerschalter ausgestattet, ergänzt durch fest installierte Handlenz-pumpen – für maximale Sicherheit.



Luftaufnahme des Hausbootes

[hier gehts zum Video](#)







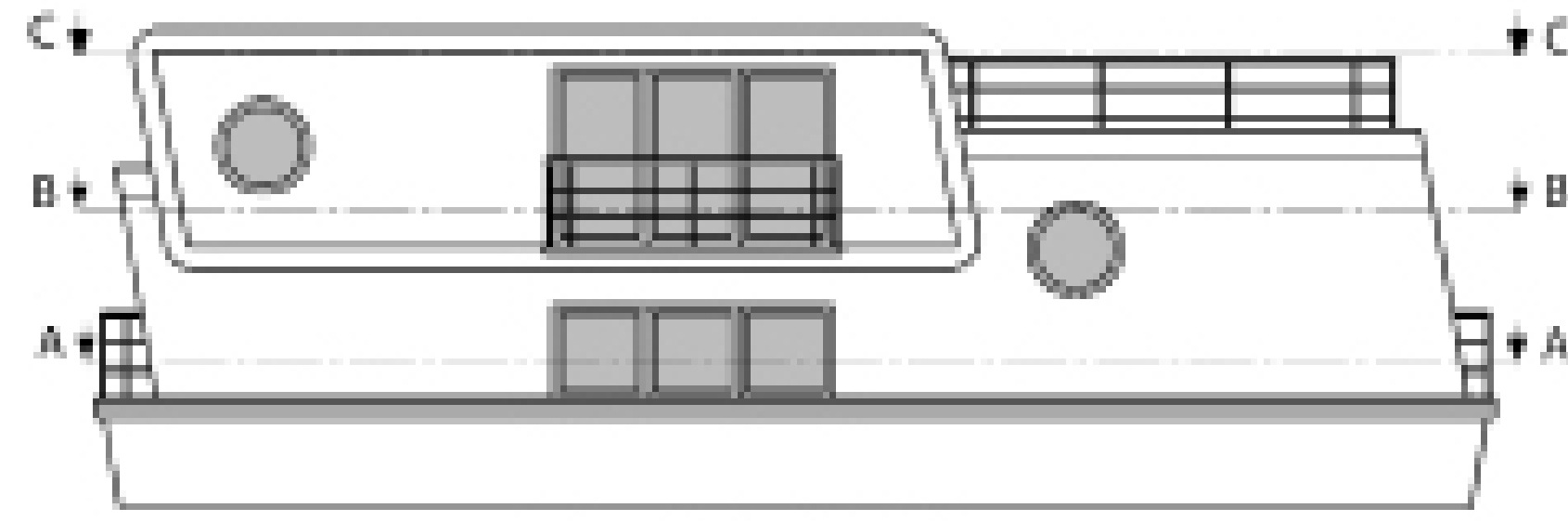




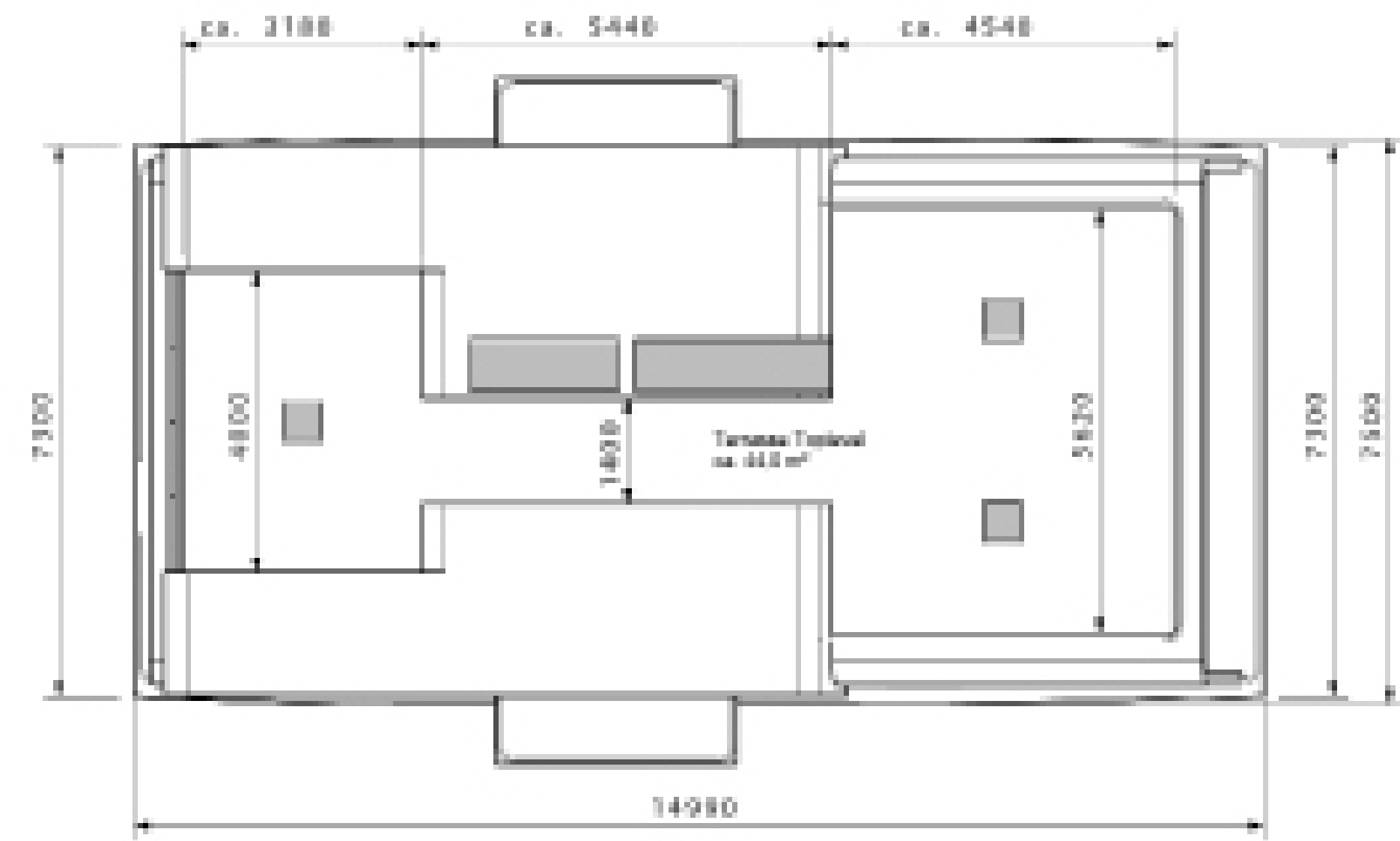




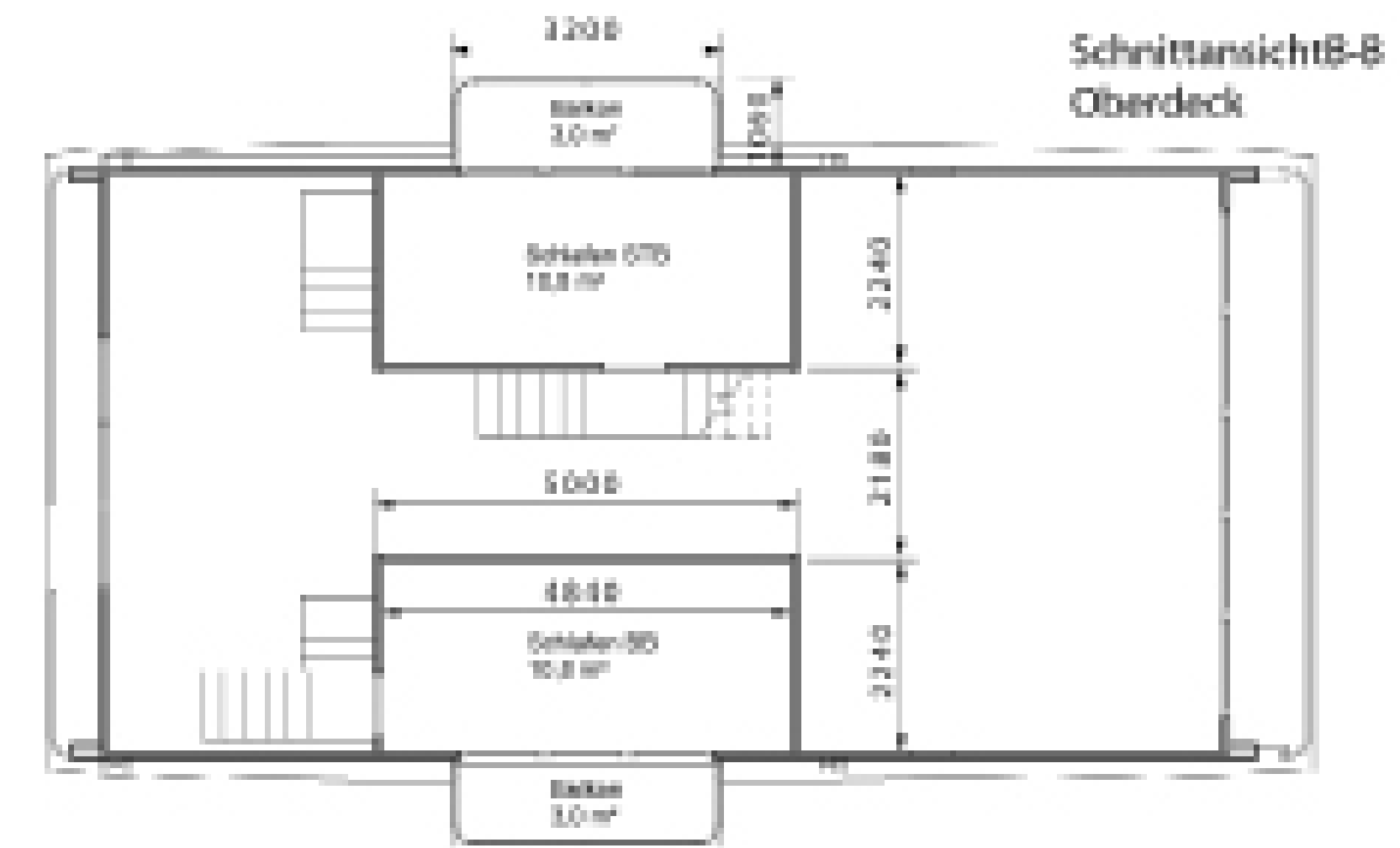




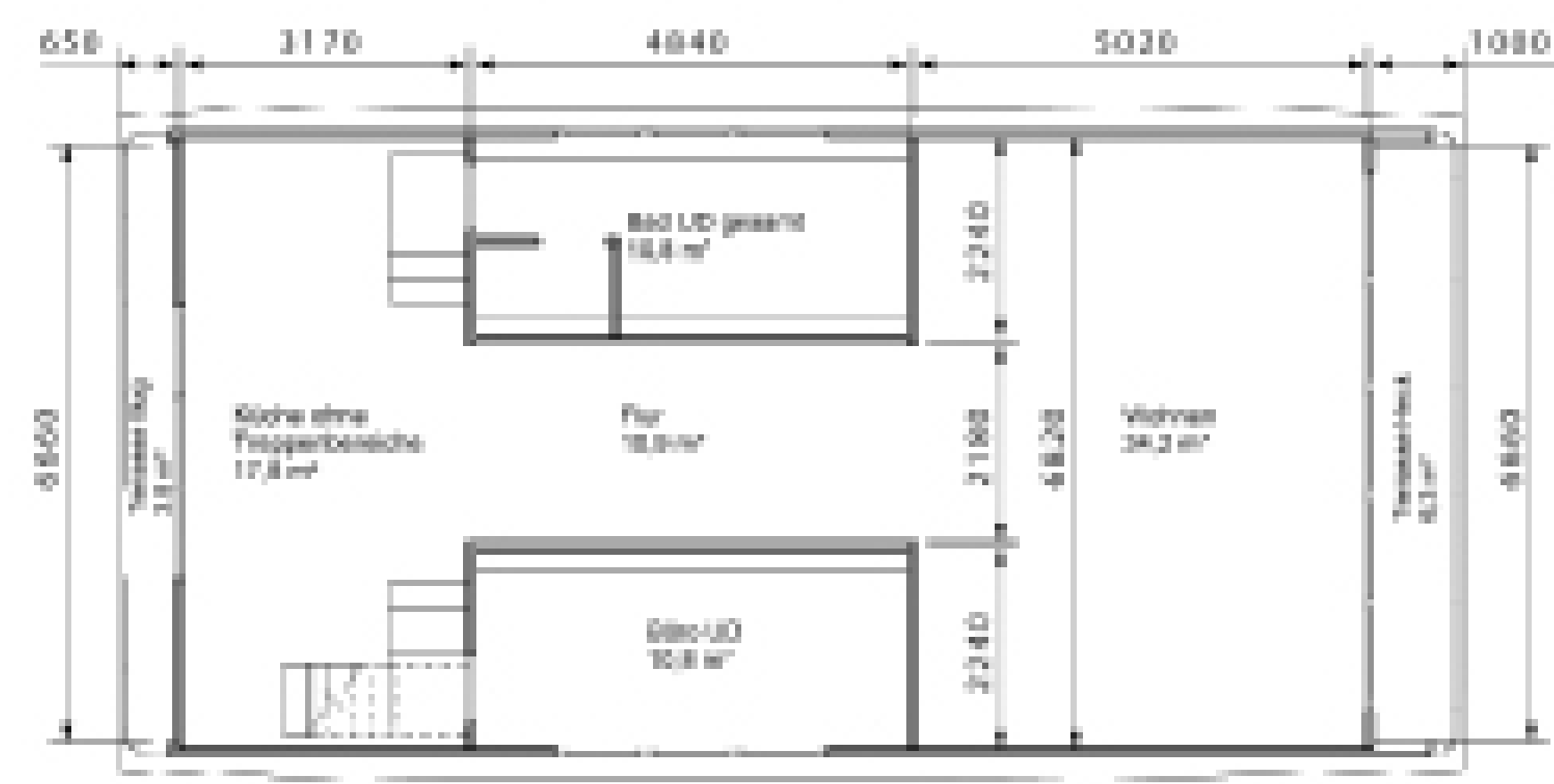
Seitenansicht Backbord



Draufsicht



Schnittansicht B-B  
Oberdeck



Schnittansicht A-A  
Unterdeck / Hauptebene

<b>Technische Daten</b> Breite 7,50 m   Tiefgang Rumpf 0,41 m Länge 14,00 m   Länge WL 14,13 m Höhe 5,00 m   Durchfahrhöhe 4,70 m				Maßstab 1:100 Designkategorie 0	
Datum 15.10.12 Name Schütz				Bemerkung <b>Hausboot M15</b> Schritte Decks	
				Zeichnungsnummer <b>DBA12-03</b>	
Blatt / A3				Blatt / A3	
Zust.	Änderung	Datum	Name	(Druck)	



# Ihr Ansprechpartner



Tim Krenke  
Hausboot-Kompass-Krenke UG

Borsigstraße 29  
10115 Berlin, Germany

Telefon: +49 176 6362 5208  
E-Mail: [tim.krenke@hausboot-kompass.de](mailto:tim.krenke@hausboot-kompass.de)

[hausboot-kompass.de](https://hausboot-kompass.de)

