



Saarland
Rheinland-Pfalz
Luxemburg

schauen
anfassen
staunen

21. Tag der offenen Töpferei

14./15. März 2026
10-18 Uhr



Eintrag im
Bundesweiten Verzeichnis
Töpfer- und
Keramikhandwerk
in Deutschland



tag-der-offenen-toepferei.de

Liebe Besucherinnen & Besucher!

Die Keramikerinnen und Keramiker aus dem Saarland, Rheinland-Pfalz und Luxemburg laden Sie gemeinsam am 2. Wochenende im März ein, die geöffneten Töpfereien, Keramikwerkstätten, Studios und Ateliers zu besuchen, das vielseitige Handwerk kennenzulernen, sich auszuprobieren und gesellige Stunden zu erleben.

Für die neuesten Updates und mögliche Programmänderungen schauen Sie gerne kurz vor Ihrem Besuch auf unsere Website.

Tag der offenen Töpferei:

am Samstag | 14. März 2026

am Sonntag | 15. März 2026


jeweils von 10 bis 18 Uhr

Auch dieses Jahr findet die Sonderaktion Schalen statt. Viele Werkstätten beteiligen sich an der 4. Auflage der

Schalen-Edition



Aktion und fertigen eine besondere Edition Schalen für gutes Essen, zum Aufbewahren oder einfach zum schön aussehen. Die Gemeinsamkeit aller Schalen ist ein Durchmesser von 22 cm, eine Höhe von 7 cm sowie der Editionsstempel als Kennzeichnung. In Form und Dekor erwartet Sie manche Überraschung.

Teilnehmende Werkstätten an der Sonderaktion sind mit dem -Symbol gekennzeichnet.

Saarland

10 Teilnehmer

- 1 Keramikatelier Lyn Riccardo** – Lyn Riccardo
Hubertusstraße 19, 66693 **Mettlach-Weiten**
0049-6865-217, lynriccardo@web.de
www.lyn-riccardo.com

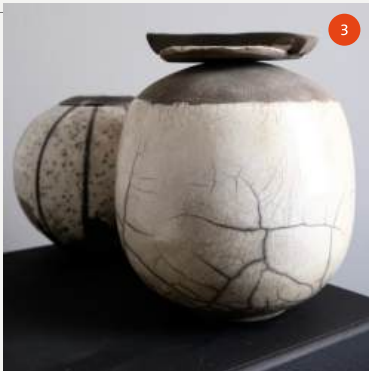
*Führung durch das Atelier, Vorführungen, Snacks und Getränke.
Porzellan von Helmut Frank*

- 2 Keramikatelier Marie-Chantal Marx** – Marie-Chantal Marx
Dorfstraße 13, 66822 **Lebach**
0049-6881-537558, mchantalmarx@aol.com

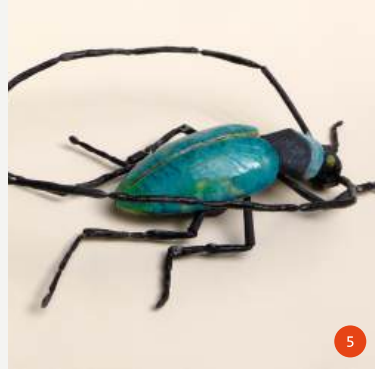
 *Einblicke in die Werkstatt, Getränke und Gebäck*



1



3



- 3 Philippe Fouché** – Gast bei Marie-Chantal Marx
Dorfstraße 13, 66822 **Lebach**
0049-179-6946701, Phililou@yahoo.fr
Vormittags: Vorführung Porzellan an der Drehscheibe

- 4 Töpferei Katja Junker** – Katja Junker
Urweilerstraße 37, 66606 **St. Wendel**
0049-6851-84786, anfrage@toepferei-junker.de
www.toepferei-junker.de
Einblicke in die Werkstatt, Töpferversuche und Keramikmalen für jedermann, Getränke u. Crêpes, Live Musik mit Troubadour
Stefan van de Sande

- 5 Atelier Balance Margit Bauer** – Margit Bauer
Hauptstraße 133, 66583 **Spiesen-Elversberg**
0049-6821-51955, margitbauer3@t-online.de
www.atelier-balance.de
Führung durch das Atelier mit Getränken und Gebäck, Herstellen von Tonkugeln mit Blumensamen

- 6 Die Töpferin Monika Finsterer** – Monika Finsterer
Metzer Straße 155, 66802 **Überherrn-Felsberg**
0049-6837-74312, info@dietoepferin.de
www.dietoepferin.de
Blick hinter die Kulissen der Werkstatt, Töpferei zum Mitmachen und Zuschauen, "Saisonangrillen" im Hof

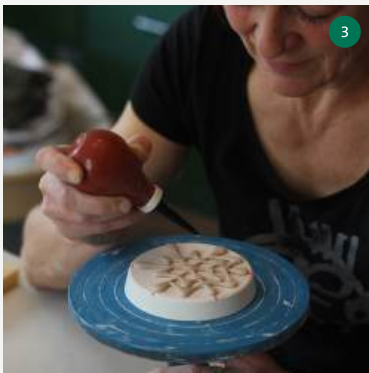
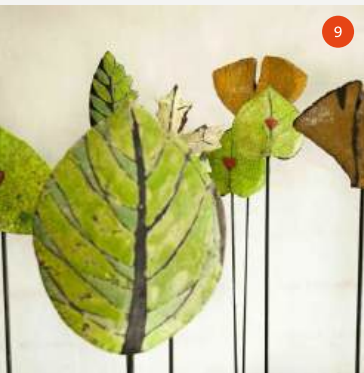
- 7 Ellen Kunz** – Ellen Kunz
Postgässchen 1, 66740 **Saarlouis**
0049-151-58797657, e.kunz@newpast.de
www.goldbrandceramics.com
Meet me at "Autres-choses ART" Ton & Töne, Farben & Formen, Kulinarisches & Musikalisches mit & von Roland Kunz

- 8 Keramikatelier Denise Altenkirch** – Denise Altenkirch
Erfweilerstraße 3, 66453 **Gersheim-Rubenheim**
0049-6843-91081, denise.altenkirch.da@gmail.com
www.tonart-denise-altenkirch.de
Führung durch die Werkstatt
-
- 9 Keramikatelier Ute Sybille Belser** – Ute Sybille Belser
Pirminiusstraße 15, 66453 **Gersheim-Walsheim**
0049-6843-1483, utebelser@hotmail.de
www.utebelser.de
 *Führung durch die Werkstatt, Tee/Kaffee und Gebäck*
-
- 10 Mosaiktische u. Gartenkeramik Ingrid Krämer** – Ingrid Krämer
Gersheimerstraße 17, 66453 **Gersheim-Walsheim**
0049-6843-8887, motiundgake@gmail.com
Führung durch die Werkstatt, Tee/Kaffee und Gebäck

Rheinland-Pfalz

27 Teilnehmer

- 1 Keramikwerkstatt Hastenteufel** – Arno Hastenteufel
Gartenstraße 8, 56206 **Hilgert**
0049-2624-945640, ahastenteufel@web.de
www.keramikwerkstatt-hastenteufel.de
Werkstattführung, Rakubrand
-
- 2 Keramikwerkstatt Gideon und Tanja Necker**
– Gideon und Tanja Necker
Am Damm 6, 56203 **Höhr-Grenzhausen**
0049-2624-950348, gideon.necker@gmx.de
Tee/Kaffee und Gebäck





5



6

3

Koeniginnenporzellan – Regina Fleischmann

Schneebergstraße 33, 56203 **Höhr-Grenzhausen**

0049-178-4093213, info@regina-fleischmann.de

www.regina-fleischmann.de

Erfreuen Sie sich an der Leichtigkeit des Porzellans und probieren Sie sich selbst an einem kleinen Objekt aus.

4

Keramik + Porzellan Arthur Mueller – Arthur Mueller

Eduard-Berdel-Straße 2, 56203 **Höhr-Grenzhausen**

0049-160-8036950, arthur.mueller.ceramics@gmx.de

www.arthurmuellder-am.de

Tee/Kaffee und Gebäck, Werkstatt-Gespräche

5

Kaffiné Keramik – Petra und Hans Peter Kaffiné

Hauptstraße 12, 56204 **Hillscheid**

hpkaffine@web.de

www.kaffine-keramik.de

Aufbautechnik und Modellieren mit Hilfe von Gipsformen in einem Jahrhundertwendeambiente, Tee/Kaffee, Kuchen

6

Die Töpfe-Tassen-Teller-Werkstatt – Petra Waters

Emser Straße 3b, 56204 **Hillscheid**

0049-2624-952589, petra.waters@web.de

www.toepfe-tassen-teller-werkstatt.jimdo.free.com

Besichtigung der Werkstatt, Kaffee, Tee und Gebäck

7

Förder- und Wohnstätten Kettig

– Carolin Fingerhut und Nathalie Vlassakidis Hagos

Anne Frank Strasse 1, 56220 **Kettig**

0049-2637-9435712, carolin.fingerhut@fws-kettig.de

www.fws-kettig.de

Führung durch die Keramikabteilung, Tee/Kaffee und Gebäck, Einblicke in unsere Herstellungstechniken, der Werkstattladen ist geöffnet.

- 8 Atelier Formgefühl** – Julia Brümmer
Forststraße 2, 56337 **Arzbach**
0049-175-7410383, julia.bruemmer@atelier-formgefuehl.de
www.atelier-formgefuehl.de
Frühlingsausstellung
-

- 9 Die Keramikwerkstatt** – Claudia Marx-Britz
Trierer Straße 199, 56072 **Koblenz-Metternich**
0049-157-72980292, claudia.britz@online.de
www.britzkeramik.de



Führung durch die Werkstatt, Kaffee, Tee und Gebäck

- 10 Kunstbackstube** – Anja Bogott
Humboldtstraße 124, 56077 **Koblenz-Ehrenbreitstein**
0049-261-9886595, haus121@anja-bogott.de
www.kunst-back-stube.de



*Frühlingserwachen-Keramiken, Grafiken und andere Objekte
zum und um das Erwachen der Natur*

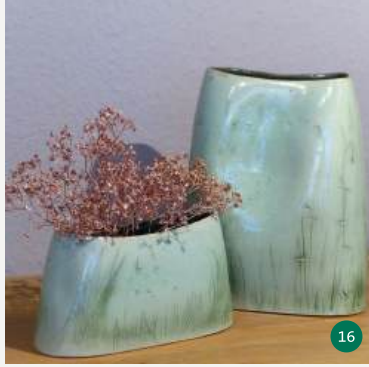
- 11 Töpferei Ute Bruns** – Ute Bruns
Aarstraße 40, 56332 **Lehmen**
0049-2607-8380, utemariabrun@web.de
www.toepferei-bruns.de
Kindertöpferei, Führung, Kaffee und Gebäck
-

- 12 Die kleine Töpferei** – Martina Brück-Posteuka
Römerstraße 7, 56294 **Münstermaifeld-Mörz**
0049-2605-1429, info@die-kleine-toepferei.de
www.die-kleine-toepferei.de



Werkstattluft und Kaffeeduft





13

Keramikwerkstatt Elke Kubicek-Rossenbach

– Elke Kubicek-Rossenbach

Lindenallee 5, 56753 **Pillig**

0049-2605-8474099, Wulff.Werner@t-online.de

Führung durch die Werkstatt, Tee, Kaffee, Gebäck

14

Pott und Deckel – Yvonne Münch

Hinter der Kirche 10, 56294 **Wierschem**

0049-2605-952573, yvonnelaufenberg@gmx.de

www.pott-und-deckel.de

Keramik zum Anfassen und Erleben

15

Lizceramics – Elizabeth Friedrich

Mühltal 70, 56154 **Boppard**

0049-176-61621344, info@lizceramics.com

www.lizceramics.com

Führung durch die Werkstatt, Tee/Kaffee und Gebäck

16

Keramikatelier – Susanne Bartram

Am Eisenberg 11, 56154 **Boppard**

0049-6742-8045656, info@keramik-susanne-bartram.de

www.keramik-susanne-bartram.de

Führung durch die Werkstatt, eigene Versuche an der Töpferscheibe

17

Studio-Sebes – Ricus Sebes und Sonja Top

Gründelbach 111, 56329 **St.Goar**

0049-176-82756655, info@studio-sebes.com

www.studio-sebes.com

Führung durch die Werkstatt, Töpferladen

18 Keramikatelier Schumann – Sigrun Schumann
St. Goarer Straße 19, 56291 **Pfalzfeld**
0049-6746-802249, sigrun.schumann@t-online.de
Kaffee, Tee, Kuchen, Werkstattführung

19 Again Speicher Keramikwerkstatt – M. Senftleben-Gudrich
Bahnhofstraße 67/69, 54662 **Speicher**
0049-163-2806521, info@againspeicher.de
www.againspeicher.de
Führung durch die Werkstatt, Tee, Kaffee, Gebäck, freies Drehen, Modellieren, Malerei

20 Töpferei auf der Heide – Frank u. Ingrid Jung
Soonwaldstraße 19, 55595 **Münchwald**
0049-6706-8474, info@jung-t.de
www.jung-t.de
Führung durch die Werkstatt

21 Keramikwerkstatt Hilde Schaal – Hilde Schaal
In der Struth 18, 55483 **Schlierschied**
0049-6765-648, info@keramik-schaal.de
www.keramik-schaal.de
Samstag: eigener Becher bemalen; Sonntag: Freidrehen auf der Scheibe

22 Töpferei Seifert – Ronny Seifert
Hauptstraße 14, 55606 **Königsau**
0049-6765-450, info@keramik-seifert.de
www.keramik-seifert.de
Werkstattführung, eigene Tassen beschriften für Kinder, Kaffee und Kuchen





23

Maarpottery Keramik – Kerstin Ruschel

Benediktinerstraße 9, 54292 **Trier**

0049-176-31278661, keramik@maarpottery.de

www.maarpottery.de



*Führung durch die Werkstatt, Tee, Kaffee, Kuchen,
Drehvorführung, Töpferladen*

24

Yutu Keramik – Jan Haas und Peipei Guo

Bärweilerstraße 31, 55568 **Lauschied**

0049-151-14918826, hallo@yutu-keramik.de

www.yutu-keramik.de



*Führung durch die Werkstatt, Tee/Kaffee und Gebäck,
Freidrehen*

25

Gaby Wandscher - Schmuck aus Porzellan – Gaby Wandscher

Ginsterweg 1, 55743 **Idar-Oberstein**

0049-173-6024556, info@gabywandscher.de

www.gabywandscher.de

Führung durch die Werkstatt

26

Kunst Keramik Atelier – Nadine May und Frank Bonert

Romikastraße 4, 54317 **Gusterath**

0049-176-43545618, info@kunst-keramik-atelier.de

www.kunst-keramik-atelier.de



*Führung durch die Werkstatt, Tee/Kaffee und Gebäck,
Freidrehen, Modellieren, Malerei*

27


Lucian Chiuia Keramik – Lucian Chiuia

Offsteiner Weg 6, 67278 **Bockenheim**


0049-163-2161333, lucianchiuia@gmail.com

*Führung durch die Werkstatt, Freidrehen, Modellieren, Malerei,
Kindertöpfen*


- 1 Atelier Creat'Our** – Claudine Pint-Lieners
18, rue Principale, L-9463 **Stolzembourg**
00352 621 248 246, pint@pt.lu
www.atelier-creat-our.lu

 *Führung durch die Werkstatt, Tee/Kaffee und Gebäck*

- 2 Téikan-a-ko** – Mady Roef
8, rue Hicht, L-6238 **Breidweiler**
00352 621 224 510, mady@teikan-a-ko.lu
www.teikan-a-ko.lu

 *Führung durch die Werkstatt, Tee/Kaffee und Gebäck*

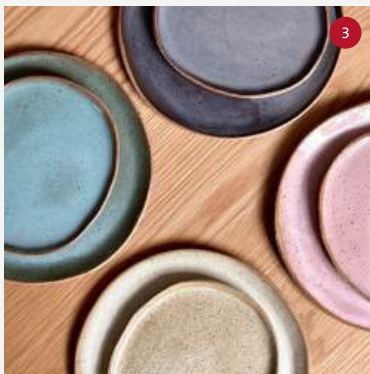
- 3 Ancestral Cerâmica** – Juliana Kramer
9, Cour du Couvent, L-1362 **Luxembourg**
00352 691 388 668, a.ancestralceramica@gmail.com
www.ancestralceramica.com

 *Führung durch die Werkstatt, Tee/Kaffee und Gebäck*

- 4 Ceramics & Pottery Studio** – Jane Barclay
7, Baachhiel, L-5682 **Dalheim**
00352 621 217 954, jane@janebarclay.lu
www.janebarclay.lu

 *Führung durch die Werkstatt*

- 5 Céramiques La Poule** – Nathalie Jadin
8, rue Nic Conrady, L-3552 **Dudelange**
00352 621 506 376, lapoule@pt.lu
www.ceramiqueslapoulejimdoc.com
Führung durch die Werkstatt

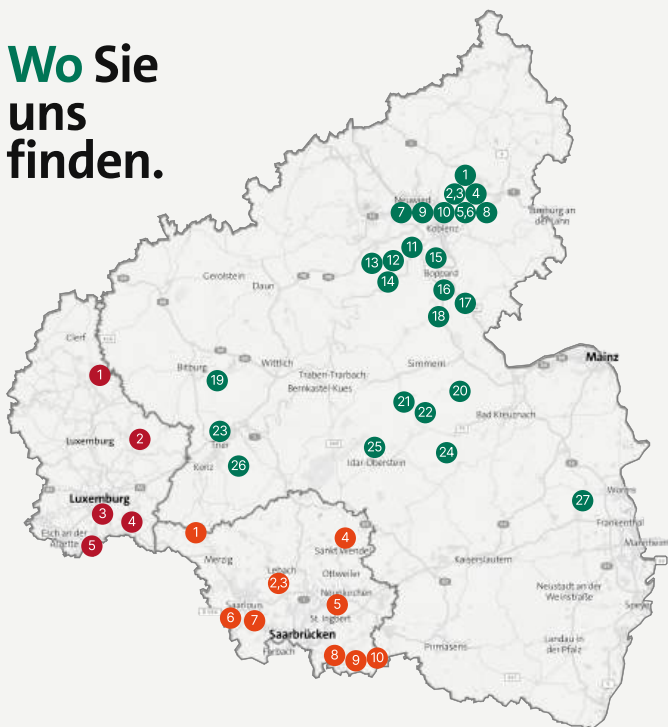


Märkte



21./22. März 2026	Homburg/Saar www.saarpfalz-touristik.de www.homburg.de	Sa 10–18 Uhr So 11–18 Uhr
6. April 2026	Luxemburg Eimaichen (jedes Jahr am Ostermontag in der Altstadt)	Mo 8-17 Uhr
2./3. Mai 2026	Oberthal www.oberthal.de/kultur-tourismus/oberthaler-toepfer-und-keramikmarkt/	Sa 10–18 Uhr So 11–18 Uhr
13./14. Juni 2026	Höhr- Grenzhausen www.kannenbaeckerland.de/veranstaltungen/keramikmarkt-hoehr-grenzhausen.html	Sa 10–18 Uhr So 11–18 Uhr
10./11. Oktober 2025	Ransbach-Baumbach www.kannenbaeckerland.de/keramik/keramikmuseum/maerkte/toepfermarkt/	Sa 10–18 Uhr So 11–18 Uhr
7.-9. November 2026	Alzey www.toepfermarktalzey.com	Fr 14–18 Uhr Sa 10–18 Uhr So 11–18 Uhr

**Wo Sie
uns
finden.**



21. Tag der offenen Töpferei

Saarland
Rheinland-Pfalz
Luxemburg

14./15.
März
2026
10–18 Uhr

schauen
anfassen
staunen



Keramik deutschlandweit