

**75<sup>th</sup>**  
1949-2024  
anniversary

MELODY COLLECTION

**our warm  
brilliance**





MELODY COLLECTION

## IMPERFECTIONS

**Una materia carica di vissuto reinterpreta le ceramiche della tradizione nordafricana rievocando tutto il fascino del “fatto a mano”. Poetiche imperfezioni lungo i bordi richiamano la scalpellatura manuale degli artigiani berberi. La stonalizzazione profonda del colore caratterizza ogni superficie con una moltitudine di sfumature diverse, trasformando le pareti in opere d’arte uniche.**

A material steeped in history reinterprets traditional North African ceramics with all the beauty of the handmade originals. Poetic imperfections along the edges recall the hand-chiselling of the Berber craftsmen. The shade variations deep in the colour make every surface individual with a wealth of subtle modulations, transforming walls into unique works of art. / Ein Material mit einzigartiger Patina, das die Tradition der nordafrikanischen Keramikultur und die Faszination eines handgefertigten Produkts in vollendeter Weise neu interpretiert. Die poetische Unvollkommenheit der Kanten erinnert an die handgefertigte Meißelbearbeitung berberischer Handwerker. Die tiefgründige Nuancierung der Farbe macht jede einzelne Oberfläche in der Vielzahl ihrer Facetten zu einem Unikat, die an der Wand zu einem einzigartigen Kunstwerk werden. / Une matière à l’aspect profondément vécu se fait l’interprète des céramiques de la tradition nord-africaine, dans une évocation d’un fait main au charme évocateur. Les imperfections qui les bordent ravivent une émotion, qui rappelle les coups de burin des artisans berbères. Le dénuancement profond de la couleur caractérise toutes les surfaces d’une multitude de teintes différentes, transformant les murs en œuvres d’art uniques. / Una materia llena de vida acumulada reinterpreta la cerámica de la tradición norteafricana y evoca todo el encanto del producto «hecho a mano». Las poéticas imperfecciones a lo largo de los bordes recuerdan la cinceladura manual de los artesanos bereberes. La profunda destonificación del color distingue a todas las superficies con una multitud de matices diferentes para transformar las paredes en obras de arte únicas. / Материал с богатым прошлым пересматривает традиционную северо-африканскую работы.

Поэтическое несовершенство кромок воссоздает эффект ручной обработки изделий, выполненных берберскими ремесленниками. Выраженный разнотон цвета заметен на каждом элементе и создает множество разных оттенков, превращая стены в уникальные произведения искусства.



## materie, forme e colori, pura espressività dell'handmade

materials, shapes and colours, the pure expressive power of handmade tiles /

Materie, Formen und Farben: die Ausdruckskraft handwerklicher Kunst / matières, formes et couleurs, pure expressivité du fait main / materias, formas y colores: la expresividad pura de lo hecho a mano / материалы, формы и цвета являются чистым выражением изделий ручной работы



MELODY COLLECTION

# vivaci cromatismi

vibrant colours / Lebendige Farbenspiele / des couleurs vives /  
cromatismos vivos / яркие расцветки

**Un incontro tra tradizione e design rielabora il tema del colore rivelando un'anima contemporanea. Nove tonalità diverse giocano con la regolarità della forma, 10x10 cm, e con la brillantezza dello smalto, per superfici dalla consistenza cromatica vibrante, data dalle quasi infinite grafiche presenti all'interno di ciascun colore.**

Tradition and design meet to transform colour, revealing a contemporary soul. Nine different shades play with the regularity of the 10x10 cm size, and with the shine of the glaze, on surfaces with a vibrant chromatic consistency created by the almost infinite patterns within each colour.

Die Begegnung von Design und Tradition liefert Impulse für die Neuinterpretation des Themas Farbe unter modernen Vorzeichen. Insgesamt neun verschiedene Nuancen spielen mit der gleichmäßigen Form des Formats 10x10 cm, dem Glanz der Glasur und der schimmernden farblichen Konsistenz der Oberflächen, die aus der nahezu unbegrenzten Vielzahl der Muster innerhalb jedes einzelnen Farbtons entsteht.

Une rencontre entre tradition et design réélabore le thème de la couleur, révélant une âme contemporaine. Neuf nuances jouant avec la régularité d'un format de 10x10 cm et avec l'éclat de l'émail, pour des surfaces dynamisées par la vibrante densité des couleurs due aux innombrables textures graphiques présentes dans chaque teinte.

Una alianza entre la tradición y el diseño reelabora el tema del color y revela un espíritu contemporáneo. Nueve tonalidades diferentes juegan con la regularidad de la forma (10x10 cm) y con el brillo del esmalte para realizar superficies de consistencia cromática vibrante, conferida por los casi infinitos trazos gráficos presentes en cada color.

Удачный союз традиций и дизайна переосмысливает тему цвета, раскрывая его современный характер. Девять разных оттенков играют с правильными формами размером 10x10 см и с блеском глазури, создавая плитку с яркой цветовой насыщенностью, обусловленной почти неисчислимыми графическими элементами, предлагающимися для каждого цвета.

R8G2 Melody Bordeaux 10x10 - 35/16x35/16"





R8GE Melody Oltremare 10x10 - 3<sup>5/16</sup>x3<sup>5/16</sup>" - R7HP Contrasti Tappeto 10 20x20 - 7<sup>8</sup>x7<sup>8</sup>"



R8GE Melody Oltremare 10x10 - 3<sup>5/16</sup>x3<sup>5/16</sup>" - R7HP Contrasti Tappeto 10 20x20 - 7<sup>8</sup>x7<sup>8</sup>"



## abbinamenti con materie naturali per atmosfere soft

combinations with natural materials for delicate moods / Das Zusammenspiel natürlicher Materialien sorgt für softe Wohnatmosphären / associations avec des matériaux naturels pour des atmosphères reposantes / combinación con materias naturales para crear ambientes suaves



**R8G0 Melody** Beige 10x10 - 3<sup>15/16</sup>"x3<sup>15/16</sup>"  
**R7FV Woodsense** Beige Rettificato 20x120 - 7<sup>8</sup>"x47<sup>1/4</sup>"



R8G1 Melody Kaki 10x10 - 3<sup>5</sup>/<sub>16</sub>x3<sup>15</sup>/<sub>16</sub>"



R8GF Melody Nero 10x10 - 3<sup>5</sup>/<sub>16</sub> x 3<sup>15</sup>/<sub>16</sub>"

## rivestimenti audaci estendono la creatività

daringwall coverings extend creativity/MutigesDesign  
für kreative Wandbeläge / les revêtements muraux  
audacieux poussent à la créativité / revestimientos atrevidos  
que incrementan la creatividad / смелые облицовки  
предоставляют еще больше места для творчества

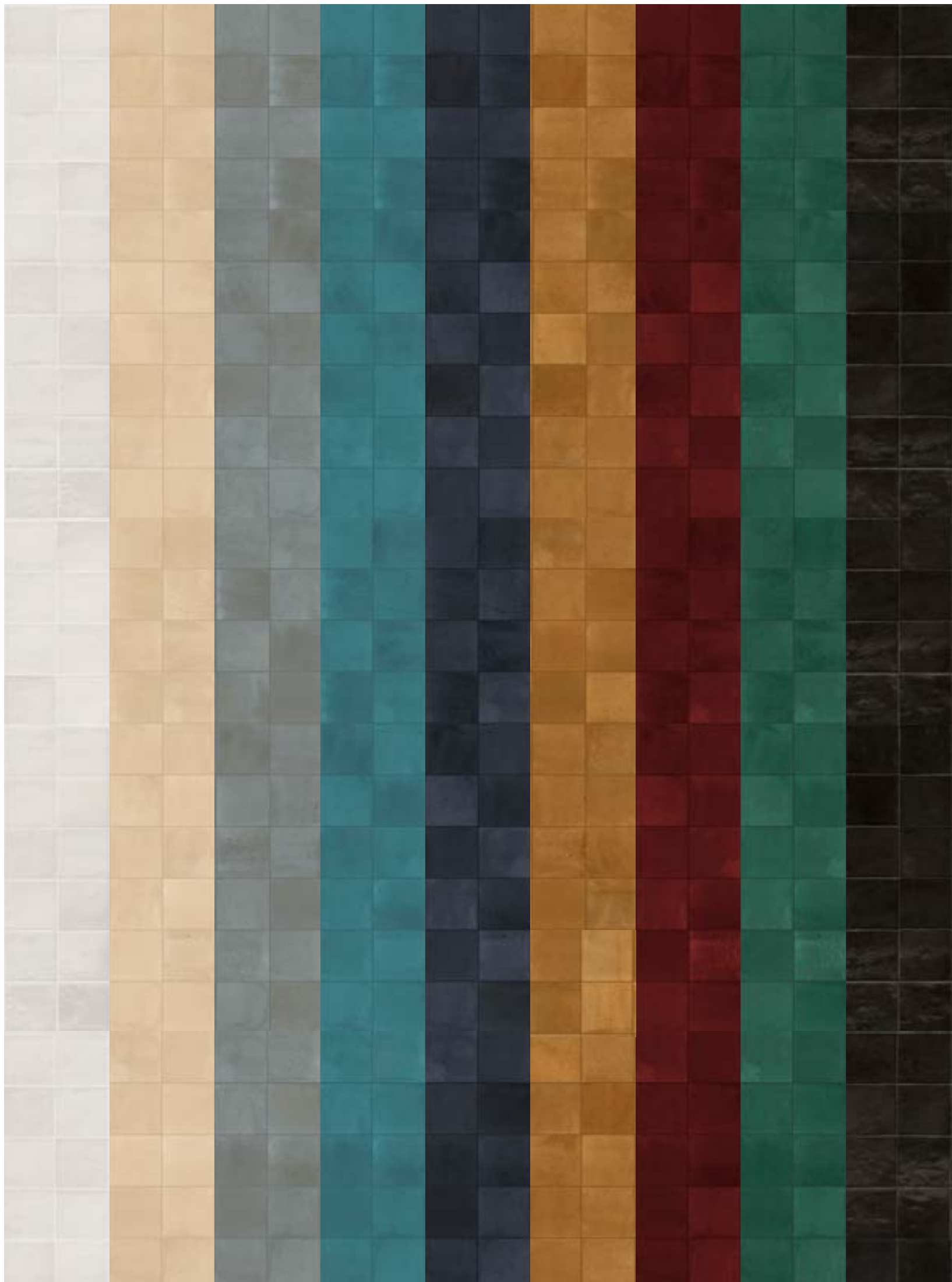


R8GA Melody Teal 10x10 - 3<sup>5</sup>/<sub>16</sub> x 3<sup>15</sup>/<sub>16</sub>" - R7AW Realstone\_Lunar Beige Rettificato 60x120 - 23<sup>8</sup>/<sub>16</sub> x 47<sup>1</sup>/<sub>4</sub>" - R7CR Realstone\_Lunar Beige Strutturato Rettificato 60x120 - 23<sup>8</sup>/<sub>16</sub> x 47<sup>1</sup>/<sub>4</sub>"



R8G1 Melody Kaki 10x10 - 3<sup>5</sup>/<sub>16</sub> x 3<sup>15</sup>/<sub>16</sub>" - R7FR Woodsense Marrone Rettificato 19x150 - 7<sup>1</sup>/<sub>2</sub> x 59<sup>1</sup>/<sub>16</sub>"





# MELODY

Monocottura in pasta bianca/SingleFiringwhite body / Einmalbrand aus weissen ton scherben / Monocuisson en pate blanche / Monococción en pasta blanca / Плитка

Однократного Обжига из белойглины  
**gruppo UNI EN 14411 - J BIIa**



**10x10 cm**

3 9/16" x 3 7/8"

± 10 mm

CERTIFICAZIONI / CERTIFICATIONS / ZERTIFIZIERUNGEN /  
 CERTIFICACIONES / CERTIFICAÇÕES / СЕРТИФИКАЦИИ



IMBALLI / PACKAGING / VERPACKUNGEN / EMBALLAGES / EMBALAJES / УПАКОВКИ

	scatole / box / karton / boîte / caja / коробк			pallet / pallet / palette / palette / pallet / поддон			
	□	M²	KG	□	M²	KG	±mm
10x10	54	0,54	10,67	80	43,20	853,76	10

# Melody

10x10 - 3<sup>16</sup>/<sub>16</sub>" x 3<sup>16</sup>/<sub>16</sub>"



**R8G0** 10x10 Beige



**R8FZ** 10x10 Bianco



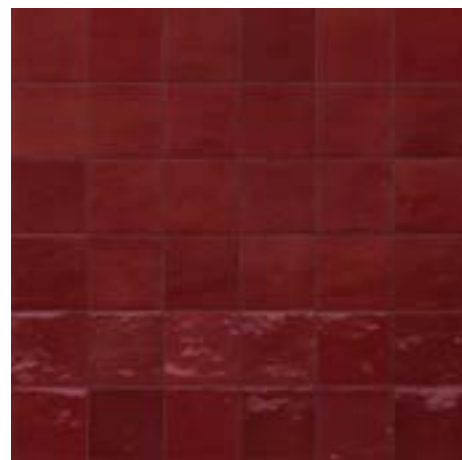
**R8GC** 10x10 Glicine



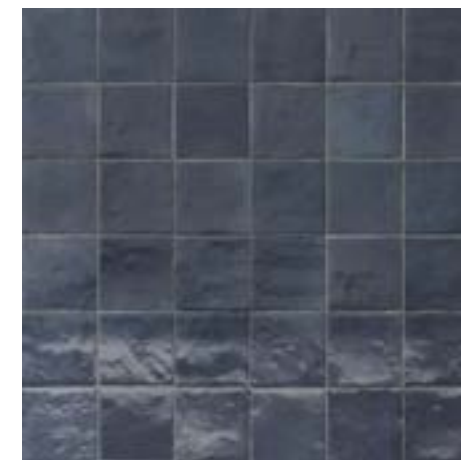
**R8GF** 10x10 Nero



**R8GA** 10x10 Teal



**R8G2** 10x10 Bordeaux



**R8GE** 10x10 Oltremare



MÉLANGE COLLECTION



R8GD Mélange Acquamarina 10x10 - 3/16x3/16"



ELM Surfaces  
<https://www.elmsurfaces.com/>

## TECH INFO

VARIAZIONI CROMATICHE / COLOR VARIATIONS / FARBVARIATIONEN / VARIATIONS CHROMATIQUES / VARIACIONES CROMÁTICAS / ВАРИАНТЫ ОТТЕНКА

### V3

Significativa variazione di aspetto superficiale, grafica e colore da piastrella a piastrella e all'interno della stessa piastrella. Si consiglia di visionare la gamma cromatica prima della selezione del materiale / Significant variation in texture, pattern and colour from tile to tile within the same production run. The colour range should be viewed before selecting the material / Bedeutende Variation in Aussehen, Struktur und Farbe von Fliese zu Fliese und in ein und derselben Fliese. Es wird empfohlen, das Farbsortiment vor der Auswahl des Materials zu prüfen / Variation significative au niveau de l'aspect, de la fantaisie et de la couleur entre les carreaux et au sein d'un même carreau. Il est recommandé de consulter la gamme des couleurs avant de sélectionner le matériel / Variación considerable en el aspecto superficial, los motivos y el color entre un azulejo y otro y dentro del propio azulejo. Es aconsejable visualizar la gama cromática antes de seleccionar el material / Значительные отличия вида поверхности, графики и цвета у разных плиток и на одной и той же плитке. Перед отбором материала рекомендуется просмотреть цветовую гамму



La riproduzione dei colori è approssimativa. Le tabelle con i dati riferiti ai contenuti per scatole ed ai pesi degli imballi sono aggiornate al momento della stampa del catalogo, pertanto i dati elencati possono subire variazioni. / Color reproduction approximate. The tables with the data referred to the content per box and to the packing weight are updated at the catalogue printing time; therefore the listed data can be altered. / Farbwiedergabe unverbindlich. Die in den Tabellen enthaltenen Daten in Bezug auf den Inhalt pro Karton und das Gewicht der jeweiligen Verpackung werden am Ausgabedatum des Katalogs richtig gestellt. Jeweilige Veränderungen entsprechender Daten sind somit vorbehalten. / Reproduction couleurs approximative. Les tableaux avec les données concernant les contenus par colis et les poids des emballages sont mis à jour au moment où le catalogue est imprimé, c'est pourquoi ces données peuvent subir des variations. / Reproducción de los colores aproximada. Las tablas con los datos del contenido por caja y el peso de los embalajes, están puestas al día en la fecha de impresión del catálogo, por tanto los datos indicados pueden sufrir variaciones. / Воспроизведение цветов ориентировочное. Таблицы с данными, относящимися к содержанию коробок и весу упаковок, действительны на момент издания каталога, следовательно, они могут претерпеть изменения.

Per caratteristiche tecniche e certificazioni, visita la scheda tecnica online: / For technical characteristics and certifications, see the online data sheet: / Technische eigenschaften und Zertifizierungen Siehe das Online-Datenblatt: / Pour caractéristiques techniques et certifications, consulter la fiche technique: / Para datos técnicos y certificaciones, ver ficha técnica: / Технические характеристики и сертификации: