



SASSUOLO

a concept by Duccio Maria Gambi

[engravings&light]

Material.	Glazed porcelain
Size.	16,5x16,5
Thickness.	10 mm
Colours.	Shore, Rope, Coral, Abyss
Application.	Inside - Outside / Floor - Wall





Glazed porcelain

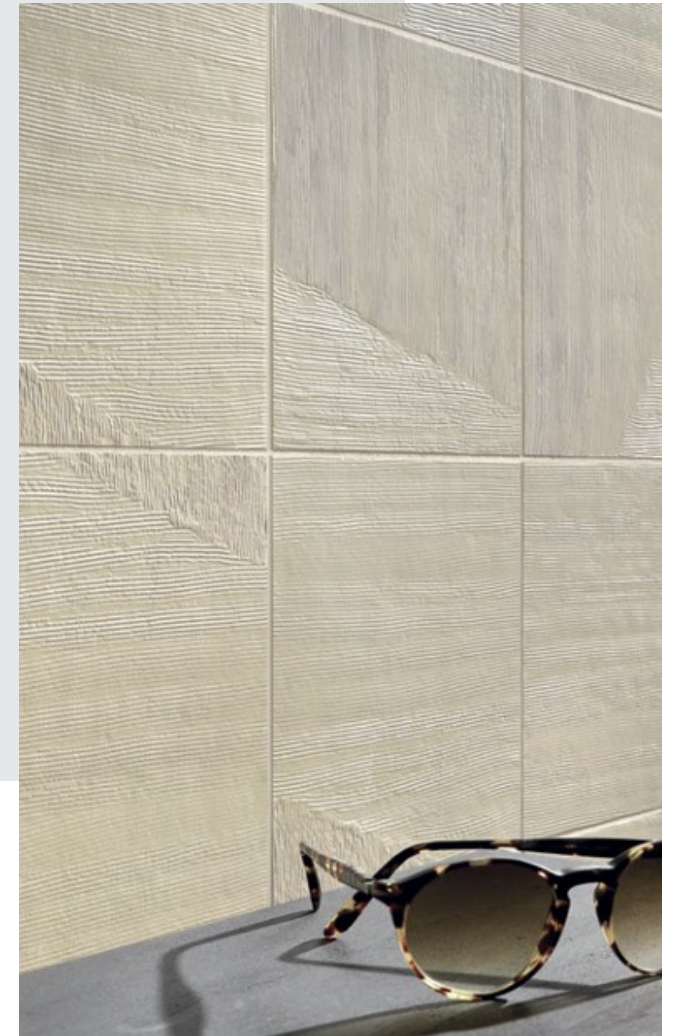
Sassuolo

04 /
SHORE

06 /
ROPE

08 /
CORAL

10 /
ABYSS





Sassuolo

a concept by Duccio Maria Gambi

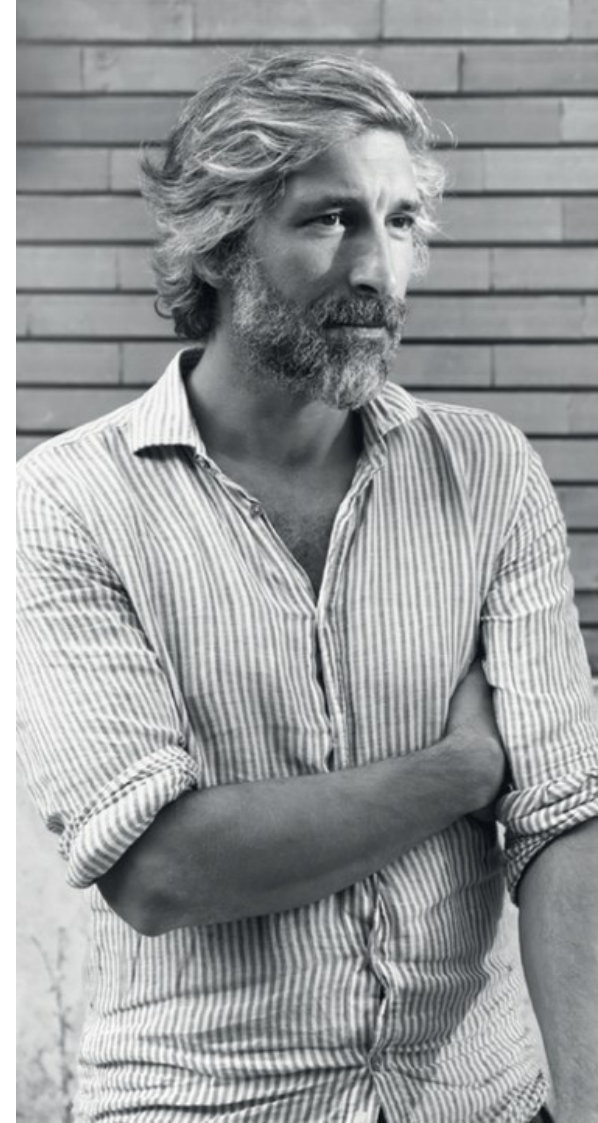
IT
"Sassuolo è il frutto di un'esplorazione sulla definizione grafica della superficie attraverso la materia e la tridimensionalità. Il punto di arrivo è una collezione che, sfruttando la luce e il modo in cui questa lavora in

funzione dell'angolo di riflessione, definisce una superficie costantemente mutevole. Le incisioni, data dal processo di sviluppo che si è svolto totalmente in maniera artigianale, dona un'ulteriore vibrazione all'architettura in cui il rivestimento si inserisce, che muta aspetto con il mutare della luce e durante i movimenti nello spazio dell'utilizzatore.

Sassuolo unisce alla silenziosa calma dell'uniformità cromatica una sottile oscillazione grafica e luminosa, dove persiste il calore della mano che l'ha definita."

EN
"Sassuolo comes from a research on the graphic definition of surfaces through a three-dimensional process. The result is a collection that uses light's angle of reflection to define a constantly changing surface.

The imperfection of the delicate engravings, completely hand carved, draws and enhances the surface reflections depending on the observer's different point of view. The handmade touch of Sassuolo combines soft color uniformity with vibrant and delicate graphic variations."



DUCCI O MARIA GAMBI

IT
Formatosi tra il Design Radicale a Firenze e la ricerca architettonica Milanese, cresciuto attraverso molteplici ed eterogenee esperienze e scambi professionali a Rotterdam e Parigi, Duccio approccia il design da una varietà di punti di vista.

Nei suoi progetti per gallerie di design, marchi di moda e commissioni private rimane costante un approccio legato alla ricerca e allo storytelling dove ogni lavoro diventa una riflessione momentanea in un percorso continuo

di esplorazione della materia, delle strutture, dei processi, che porta avanti nel suo studio e atelier a Firenze.

EN
Trained between the Radical Design and Milan's architecture, grown up through multiple and heterogeneous experiences and professional exchanges in Rotterdam and Paris, Duccio approaches the Design from a variety of directions.

In his projects for galleries, fashion brands and private commissions of bespoke furniture, he maintains a research-storytelling approach where every work stands as a momentary reflection in an endless research on structures, materials, processes, which he carries on in his atelier and studio in Florence.

SHORE



Wall / Shore 16,5x16,5

ROPE



CORAL



Wall / Coral * 16,5x16,5

ABYSS



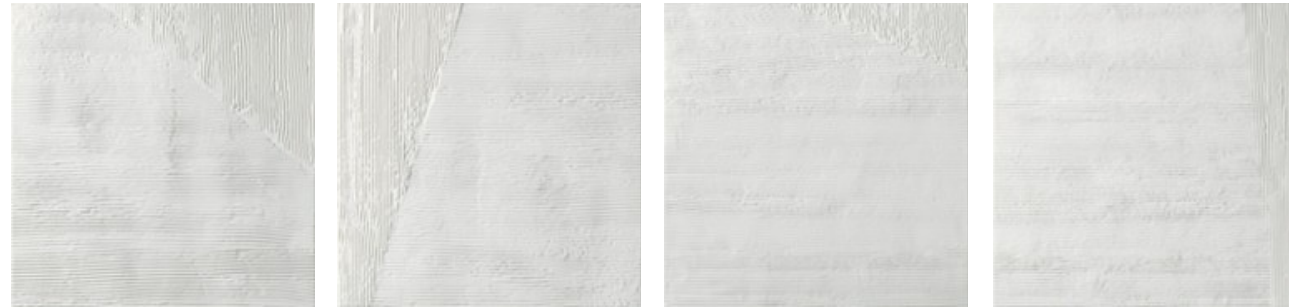
Wall / Abyss 16,5x16,5

Sassuolo

a concept by Duccio Maria Gambi



SHORE



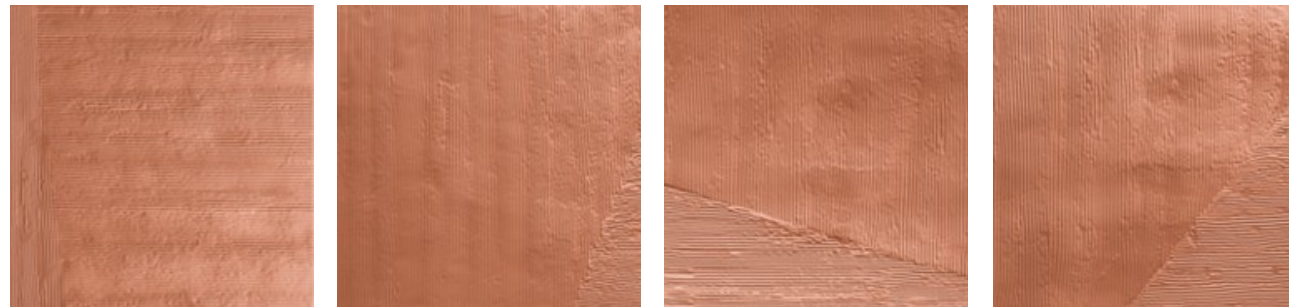
71 158011 Shore 16,5x16,5*

ROPE



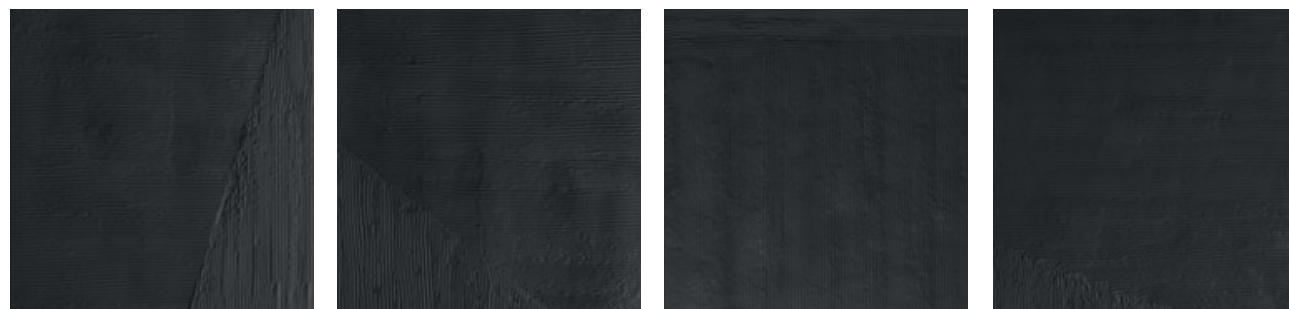
71 158012 Rope 16,5x16,5*

CORAL



71 158013 Coral 16,5x16,5*

ABYSS



71 158014 Abyss 16,5x16,5*

CARATTERISTICHE TECNICHE

Technical features / Caracteristiques techniques / Technische Eigenschaften / Технические характеристики

	Metodo di prova Testing method Teste d'essai Prüfmethode Методика испытаний	Valore Value Valeur Wert Величина
UNI EN ISO 14411 BIa A. G GL		
Assorbimento acqua Water absorption Absorption d'eau Wasseraufnahme Водопоглощение	ISO 10545.3	< 0,5 %
Resistenza alla flessione Bending strength Résistance à la flexion Biegezugfestigkeit Стойкость к изгибу	ISO 10545.4	Conforme
Resistenza all'attacco chimico Chemical resistance Résistance à l'attaque chimique Beständigkeit gegen Chemikalien Стойкость к химическому воздействию	ISO 10545.13	A
Resistenza alle macchie Stain resistance Résistance aux taches Fleckenbeständigkeit Стойкость к образованию пятен	ISO 10545.14	5
Anti scivolosità Anti-slip index Coefficient anti-dérapage Trittsicherheitskoeffizient Характеристики устойчивости к скольжению	DIN 51130 DIN 51097 ANSI A 137.1:2012	R10 A+B >0,42 wet
Resistenza all'abrasione Resistance to abrasion Résistance à l'abrasion Abriebhärte Стойкость к истиранию	ISO 10545.7	PEI IV
Determinazione della resistenza al gelo Frost resistance index Coefficient de résistance au gel Feststellung der Frostbeständigkeit Определение морозостойкости	ISO 10545.12	Ingelivo Frost proof Ingelif Frostsicher Морозостойк ая

IMBALLI

Packaging / Emballages / Verpackungen / Упаковка

	Mq/Box	Pcs/Box	Kg/Box	Mq/Pallet	Box/Pallet	Kg/Pallet
16,5x16,5 - 6"x6"	0,653	24	13,24	41,139	63	834,12

CREDITS

Photo (page 3): Giovanni Savi

* Random mix

