

S E N S A Z I O N E

# MADE IN ELM SURFACES

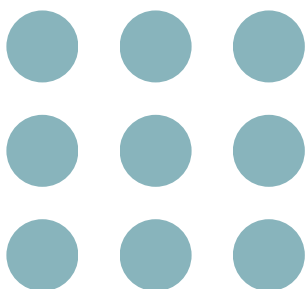
## Laricerca della bellezza fa parte del patrimonio genetico dell'essere umano

In ELM SURFACES questo istinto per la creatività si fonde con la passione e incontra la più moderna tecnologia produttiva per dar vita ad un nuovo tipo di prodotto. Un progetto morale non solo bello ma anche a basso impatto ambientale e pensato per far star bene le persone nel loro spazio. Abbiamo una lunga storia da raccontare e una gran voglia di guardare avanti in un futuro fatto

di **bellezza, innovazione e sostenibilità.**

*The pursuit of beauty is part of the human genetic heritage*

*At ELM SURFACES, this instinct for creativity merges with passion and meets the most advanced production technology to create a new kind of product. A moral project that is not only beautiful but also environmentally friendly, designed to enhance well-being in personal spaces with a low environmental impact. We have a long story to tell and a strong desire to look forward to a future built on beauty, innovation, and sustainability.*



# ALTAGAMMA

## Labellezzaelostileitaliani nel mondo

Vocazione estetica, heritage culturale e forte identità sono alcuni degli elementi condivisi da ELM SURFACES e Altagamma, la Fondazione che dal 1992 riunisce le **imprese ambasciatrici dello stile italiano nel mondo**. Una comunione di vedute che ha permesso

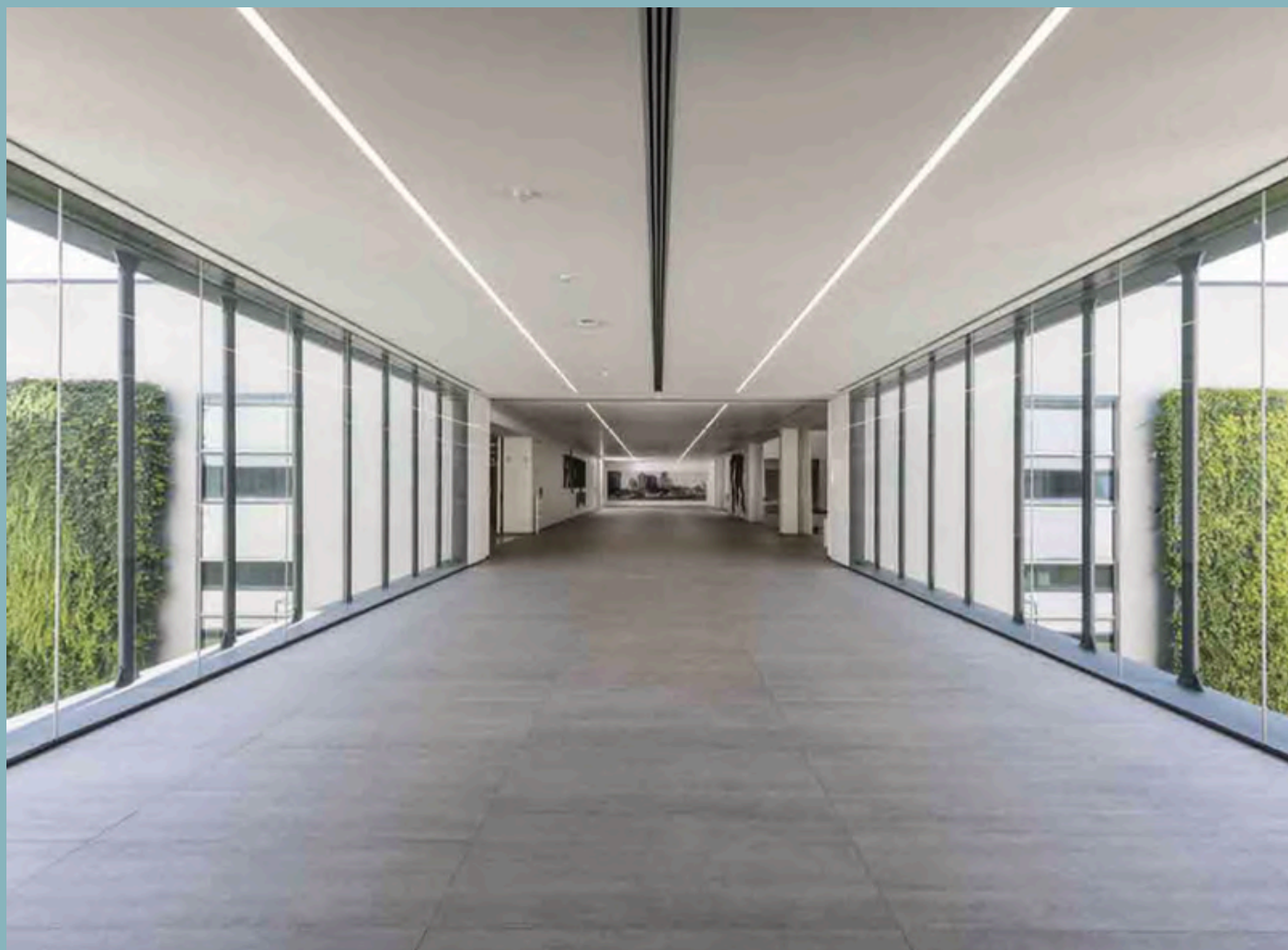
a ELM SURFACES di essere accolta nel 2022 come nuovo membro. La Fondazione racchiude l'élite delle aziende italiane votate all'**alto**

**di gamma**: il segmento di mercato in costante crescita in tutto il mondo e nel quale il Made in Italy gioca un ruolo da protagonista. Altagamma riunisce i marchi più prestigiosi nei settori moda, design, gioielleria, alimentare, ospitalità, motori e nautica.

*Italian beauty and style around the world*

*Aesthetic vocation, cultural heritage, and a strong identity are key elements shared by ELM SURFACES and Altagamma, the foundation that since 1992 has brought together companies that represent Italian style worldwide. This shared vision led to ELM SURFACES's induction as a new member in 2022. The Foundation includes the elite of Italian companies dedicated to the high-end segment*

*- a market that continues to grow globally, where Made in Italy plays a leading role. Altagamma brings together the most prestigious brands in fashion, design, jewelry, food, hospitality, automotive, and yachting.*



# I cinque elementi della nostra sostenibilità

## Acqua,aria,terra e fuoco

Consideriamo i quattro elementi naturali come risorse uniche e preziose perché dal loro equilibrio dipende la sopravvivenza degli ecosistemi.

Il nostro compito è quello di proteggerli attraverso azioni quotidiane che, sommate, fanno la differenza.

Ci piace pensare alla persona come "quinto elemento", tassello determinante per cambiare lo stato di crisi del nostro pianeta attraverso gesti consapevoli e scelte responsabili. In ELM SURFACES, le nostre persone sono ambasciatrici di un modo di fare attento e consapevole. Sono il nostro DNA, rappresentano una cultura aziendale fondata sul rispetto e la valorizzazione, che si estende a tutte le persone del territorio.

Un impegno verso le persone e l'ambiente che ELM SURFACES ha preso molto seriamente, è scritto nel nostro statuto.

Certified



Corporation

Siamo **Società Benefit** e certificati **B Corp** dal 2020.

## ACQUA /water

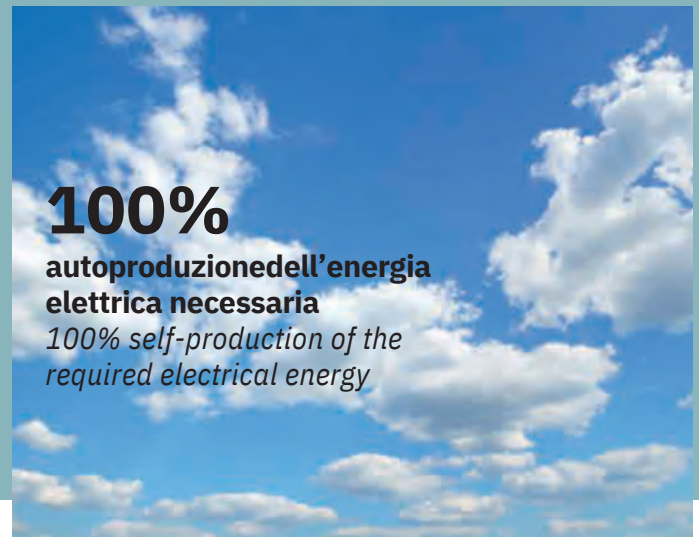


**100%**

**riciclo delle acque  
reflue di produzione**

*100% recycling  
of greenware waste*

## ARIA /air



**100%**

**autoproduzione dell'energia  
elettrica necessaria**

*100% self-production of the  
required electrical energy*

In ELM SURFACES **tutte le acque reflue del ciclo produttivo sono riutilizzate al 100%**. Nei nostri stabilimenti sono presenti delle **vasche di raccolta dell'acqua piovana** che recuperano l'acqua proveniente dalle precipitazioni. Per ottimizzare l'utilizzo delle risorse idriche abbiamo introdotto delle innovative **linee di squadratura a secco** che eliminano l'acqua utilizzata per la rettifica del materiale.

*At ELM SURFACES, all wastewater from the production cycle is*

*100% reused. Our facilities are equipped with rainwater collection tanks that capture water from precipitation. To optimize water resource usage, we have introduced innovative dry squaring lines that eliminate the need for water in the material rectification process.*

Ci stiamo impegnando a ridurre al massimo le emissioni generate dal nostro processo e dal nostro prodotto. Possiamo contare su **127.000 mq di superfici ricoperte da impianti fotovoltaici** in grado di generare una potenza di picco di 12,3 MWp e due impianti di cogenerazione che ci permettono di autoprodurre fino al 100% dell'energia elettrica necessaria alle sedi italiane. Quando la luce del sole non basta, **acquistiamo energia elettrica** proveniente **esclusivamente da fonti rinnovabili certificate**.

*We are committed to minimizing emissions generated by our processes and products. We have 127,000 square meters of surfaces covered with photovoltaic systems capable of generating a peak power of 12.3 MWp, along with two cogeneration plants that allow us to self-produce up to 100% of the electricity needed for our Italian facilities. When sunlight is not enough, we purchase electricity exclusively from certified renewable sources.*



# The five elements of our sustainability

*Water, air, earth, and fire*

*We conceive the four natural elements as unique and precious resources because the survival of ecosystems depends on their balance.*

*Our role is to protect them through daily actions that, when combined, make a difference.*

*We like to think of people as the "fifth element", a crucial piece in changing the current crisis of our planet through conscious actions and responsible choices. At ELM SURFACES, our people are ambassadors of a mindful and attentive way of working. They are our DNA, embodying a corporate culture rooted in respect and appreciation, extending to everyone in our community.*

*This commitment to people and the environment is one that ELM SURFACES takes very seriously—it's written into our bylaws.*

*We are a Benefit Corporation and have been certified as a B Corp since 2020.*

## TERRA / earth



**100%**

**riciclo degli scarti crudi di produzione**  
*100% recycling of raw production waste*

Il nostro prodotto accoglie **oltre il 90% di materie prime di origine naturale** di altissima qualità. Ricicliamo il 100% degli scarti crudi di produzione e monitoriamo attentamente la catena di fornitura delle materie prime. I prodotti ELM SURFACES accolgono **fino al 60% di materie prime riciclate**, la percentuale varia in base agli spessori e alle collezioni.

*Our products are made with over 90% high-quality natural raw materials. We recycle 100% of raw production waste and closely monitor our raw material supply chain. ELM SURFACES products contain up to 60% recycled raw materials, with the percentage varying depending on thickness and collections.*

## FUOCO / fire

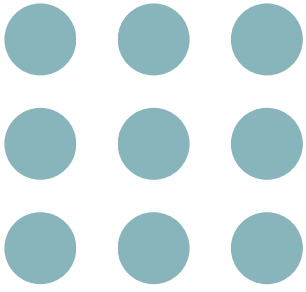


**100%**

**processo certificato ISO 9001 per la qualità, 50001 per l'energia, 14001 per l'ambiente**  
*Our process is 100% certified: ISO 9001 for quality, ISO 50001 for energy management, and ISO 14001 for environmental management*

Il fuoco è l'elemento che cambia la materia e rende il prodotto ceramico **resistente** all'umidità, all'usura, agli agenti chimici e atmosferici. Il nostro gres viene cotto a circa 1200 gradi, questo lo rende un **materiale che dura nel tempo, sicuro e igienico**. Una qualità testimoniata da **numerose certificazioni di prodotto e processo**.

*Fire is the element that transforms matter, making ceramic products resistant to moisture, wear, and chemical and atmospheric agents. Our porcelain stoneware is fired at around 1200 degrees, making it a durable, safe, and hygienic material. This quality is backed by numerous product and process certifications.*



## CARBONZERO

### Le superfici Carbon Neutral di ELM SURFACES

In linea con la nostra strategia che sposa un **paradigma di business a beneficio del pianeta**, dal 2023 promuoviamo CarbonZero: il progetto di superfici Carbon Neutral che compensano le emissioni di CO<sub>2</sub> generate dalla loro produzione e dal loro ciclo di vita.

#### *ELM SURFACES's Carbon Neutral surfaces*

*Aligned with our strategy of embracing a business paradigm that benefits the planet, in 2023 we launched CarbonZero: an initiative dedicated to Carbon Neutral surfaces that fully offset the CO<sub>2</sub> emissions produced throughout their manufacturing and lifecycle.*





## Misuriamo

Abbiamo calcolato l'impatto ambientale delle nostre superfici **lungo il ciclo di vita del prodotto\*** perché vogliamo ridurre tutte le emissioni di CO<sub>2</sub>, anche quelle che avvengono al di fuori dell'azienda.

### *We measure*

*We have calculated the environmental impact of our surfaces **along the product life cycle** (\*) because we aim to reduce all CO<sub>2</sub> emissions, including those that occur outside.*

## Riduciamo

Per contenere le emissioni della nostra attività, **abbiamo ridotto l'uso di risorse naturali** investito per rendere il processo produttivo **più sostenibile**: fino al 100% in termini di acqua, energia elettrica e recupero degli scarti crudi.

### *We reduce*

*To contain the emissions from our activity we have reduced the use of natural resources and invested in making the production process more sustainable up to 100% in terms of water, electricity, and raw waste recovery.*

## Compensiamo

**Promuoviamo un impatto positivo**: le collezioni CarbonZero **compensano tutta la CO<sub>2</sub> emessa durante il loro ciclo di vita**, supportando progetti certificati che producono energia pulita nei paesi in via di sviluppo. Il progetto CarbonZero unisce alla consueta bellezza e al design dei prodotti ELM SURFACES l'impatto positivo dato dalla compensazione di CO<sub>2</sub>\*\*.

### *We offset*

*We promote a positive impact: CarbonZero collections offset all the CO<sub>2</sub> emitted during their life cycle, supporting certified projects that produce clean energy in developing countries. The CarbonZero project combines beauty and design with the positive impact given by CO<sub>2</sub> offsetting (\*\*).*

(\*) dato certificato EPD – numero di registrazione EPDITALY0462

(\*\*) la compensazione avviene attraverso l'acquisto di crediti di carbonio CER (Certified Emission Reductions) sul registro CDM (Clean Development Mechanism) dell'UNFCC (United Nations Framework for Climate Change). per il calcolo è stato utilizzato il valore di 19,05 kg di CO<sub>2</sub>-eq / m<sup>2</sup> con densità media di 21,97 kg / m<sup>2</sup> – dato calcolato partendo dal valore di GWP total (EPD ELM SURFACES che considera l'intero ciclo di vita del prodotto) integrando le attività di manutenzione e pulizia ipotizzando una durata di 60 anni. ELM SURFACES si impegna annualmente nel monitoraggio, riduzione e compensazione delle emissioni di gas ad effetto serra delle collezioni CarbonZero.

(\*) EPD certified data – registration number EPDITALY0462

(\*\*) Offsetting is achieved through the purchase of CER (Certified Emission Reductions) carbon credits on the CDM (Clean Development Mechanism) registry of the UNFCC (United Nations Framework for Climate Change). For the calculation, a value of 19.05 kg of CO<sub>2</sub>-eq / m<sup>2</sup> with an average density of 21.97 kg/m<sup>2</sup> was used – this data was calculated starting from the total GWP value (EPD ELM SURFACES that considers the entire life cycle of the product) integrating maintenance and cleaning activities assuming a lifespan of 60 years. ELM SURFACES commits annually to monitoring, reducing, and offsetting the greenhouse gas emissions of the CarbonZero Collections.







# Stories of Senses

L'incontro tra il design creativo e lo stile progettuale di Matteo Thun dà origine alla collezione "SENSAZIONE". Da questo dialogo, nasce un progetto che sintetizza l'armonia della natura e la forza dell'innovazione.

La collezione sorprende il tatto e la vista con piacevoli toni neutri per ricreare spazi fluidi. Superficie e giochi di luce definiscono un concept decorativo ispirato al non colore e alla granulosità della terra. SENSAZIONE esprime la tattilità delle terre naturali, di leggere essenze minerali

che si mischiano e si forgianno nel tempo, proponendo una matericità da toccare con gli occhi. Solida, vigorosa e concreta, la terra rimanda ad un sentire personale, alla forza della natura.

La morbidezza dei colori naturali e la sensazione tattile delle sabbie richiamano uno stile di vita semplice, volto ad abbandonare il superfluo. L'intima e raffinata armonia della natura si rispecchia in spazi abitativi in cui godere di un comfort personale e di ritmi lenti, per ritrovare energia ed equilibrio.

Profumi del Mediterraneo P.13  
Patina del Tempo P.27  
Racconti di Montagna P.41  
Dimensione Interiore P.53

The Collection P.75

**Questa collezione fa parte del progetto CarbonZero, le superfici Carbon Neutral che compensano tutta la CO<sub>2</sub> emessa durante il loro ciclo di vita.**

*This collection is part of CarbonZero project, ELM SURFACES's Carbon Neutral surfaces offset all the CO<sub>2</sub> emitted during their lifecycle.*









Profumi del  
Mediterraneo









Floor LITHOS WHITE 60x120 23<sup>5</sup>/<sub>8</sub>"x47<sup>1</sup>/<sub>4</sub>"



Floor SAND TAUPE R11 60x120 23<sup>5</sup>/<sub>8</sub>"x47<sup>1</sup>/<sub>4</sub>"





Steps SAND IVORY . DX: Floor SAND TAUPE R11 60x120 23<sup>5/8</sup>"x47<sup>1/4</sup>"









Wall DUST TAUPE 120x240 47<sup>1</sup>/<sub>4</sub>"x94<sup>1</sup>/<sub>2</sub>"  
DX: Floor SAND BROWN 120x120 47<sup>1</sup>/<sub>4</sub>"x47<sup>1</sup>/<sub>4</sub>". Wall DUST IVORY 120x240 47<sup>1</sup>/<sub>4</sub>"x94<sup>1</sup>/<sub>2</sub>". Cabinet LITHOS BROWN







Patina del tempo



Wall FOSSIL WHITE 120x240 47<sup>1</sup>/<sub>2</sub>"x94<sup>1</sup>/<sub>2</sub>" Floor FOSSIL WHITE 80x80 31<sup>1</sup>/<sub>2</sub>"x31<sup>1</sup>/<sub>2</sub>"





Floor FOSSIL WHITE 120x120 47<sup>2</sup>/49<sup>2</sup>x47<sup>2</sup>/49<sup>2</sup>. Top FOSSIL WHITE . Ceramic cabinet doors DUST GREY . DX: Washbasin LITHOS WHITE











Floor FOSSIL WHITE 120x240 47<sup>1</sup>/<sub>4</sub>"x94<sup>1</sup>/<sub>2</sub>". Table top DUST BROWN







Floor SAND IVORY 80x80 31<sup>1</sup>/<sub>2</sub>"x31<sup>1</sup>/<sub>2</sub>". Table top, benches WHITE MOSAICO benches WHITE MOSAICO 30x30 11<sup>4</sup>/<sub>5</sub>"x11<sup>4</sup>/<sub>5</sub>"







Racconti di montagna



Floor SAND WHITE 60x120 23<sup>5</sup>/<sub>8</sub>"x47<sup>1</sup>/<sub>4</sub>". Bar counter FOSSIL WHITE 120x280 47<sup>1</sup>/<sub>4</sub>"x110<sup>1</sup>/<sub>4</sub>"









Floor SAND TAUPE 120x240 47<sup>1</sup>/<sub>4</sub>"x94<sup>1</sup>/<sub>2</sub>". Wall FOSSIL WHITE 120x280 47<sup>1</sup>/<sub>4</sub>"x110<sup>1</sup>/<sub>4</sub>"



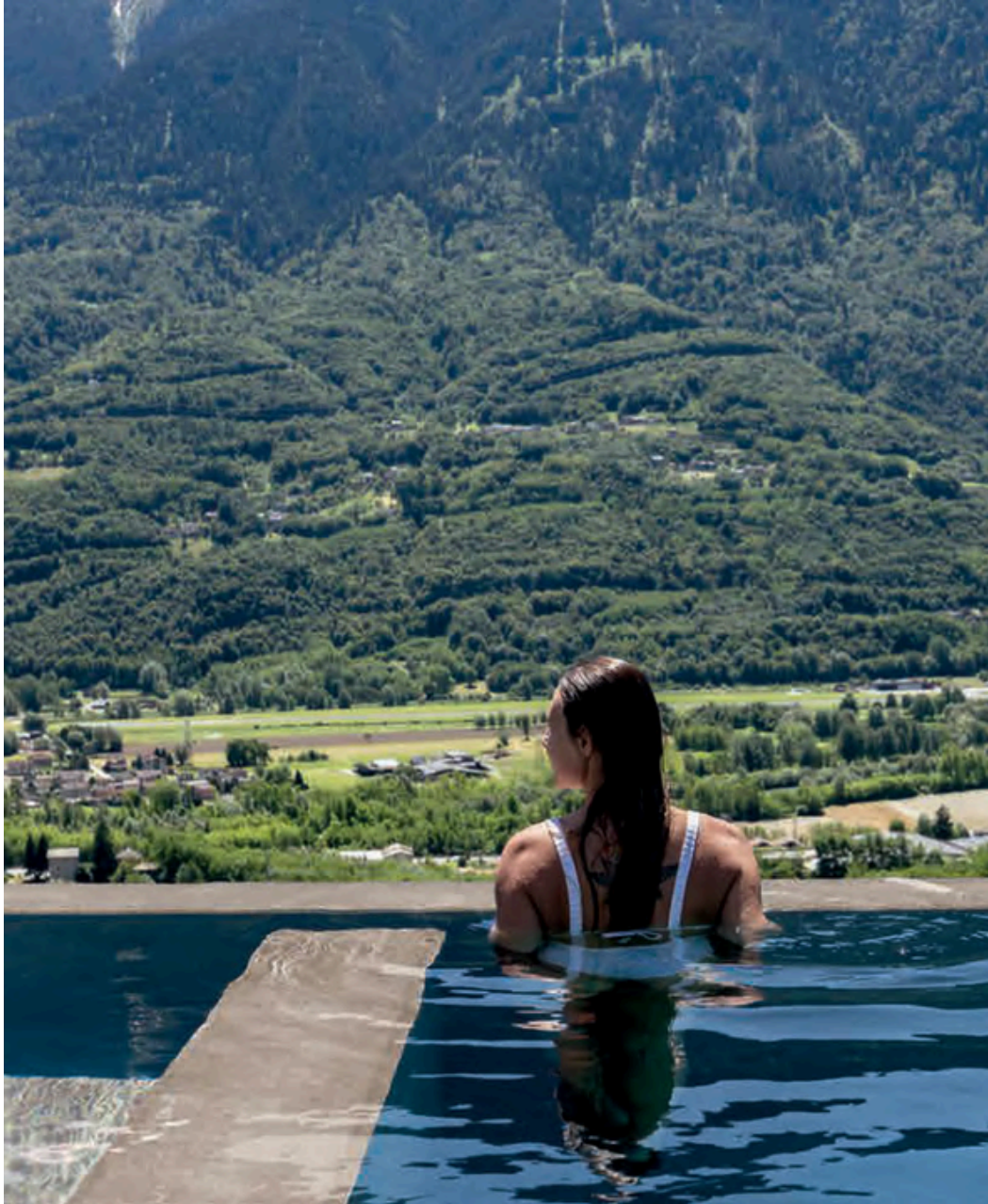












Dimensione interiore



Facade DUST WHITE 120x280 47<sup>2</sup>/<sub>4</sub>"x110<sup>2</sup>/<sub>4</sub>" . Pool DUST WHITE 120x280 47<sup>2</sup>/<sub>4</sub>"x110<sup>2</sup>/<sub>4</sub>"









Wall FOSSIL WHITE 120x240 47<sup>1</sup>/<sub>4</sub>"x94<sup>1</sup>/<sub>2</sub>"







Top DUST BROWN . SX: Floor FOSSIL IVORY 120x120 47<sup>1</sup>/<sub>4</sub>"x47<sup>1</sup>/<sub>4</sub>" . Outdoor floor SAND WHITE 60x120 23<sup>5</sup>/<sub>8</sub>"x47<sup>1</sup>/<sub>4</sub>"

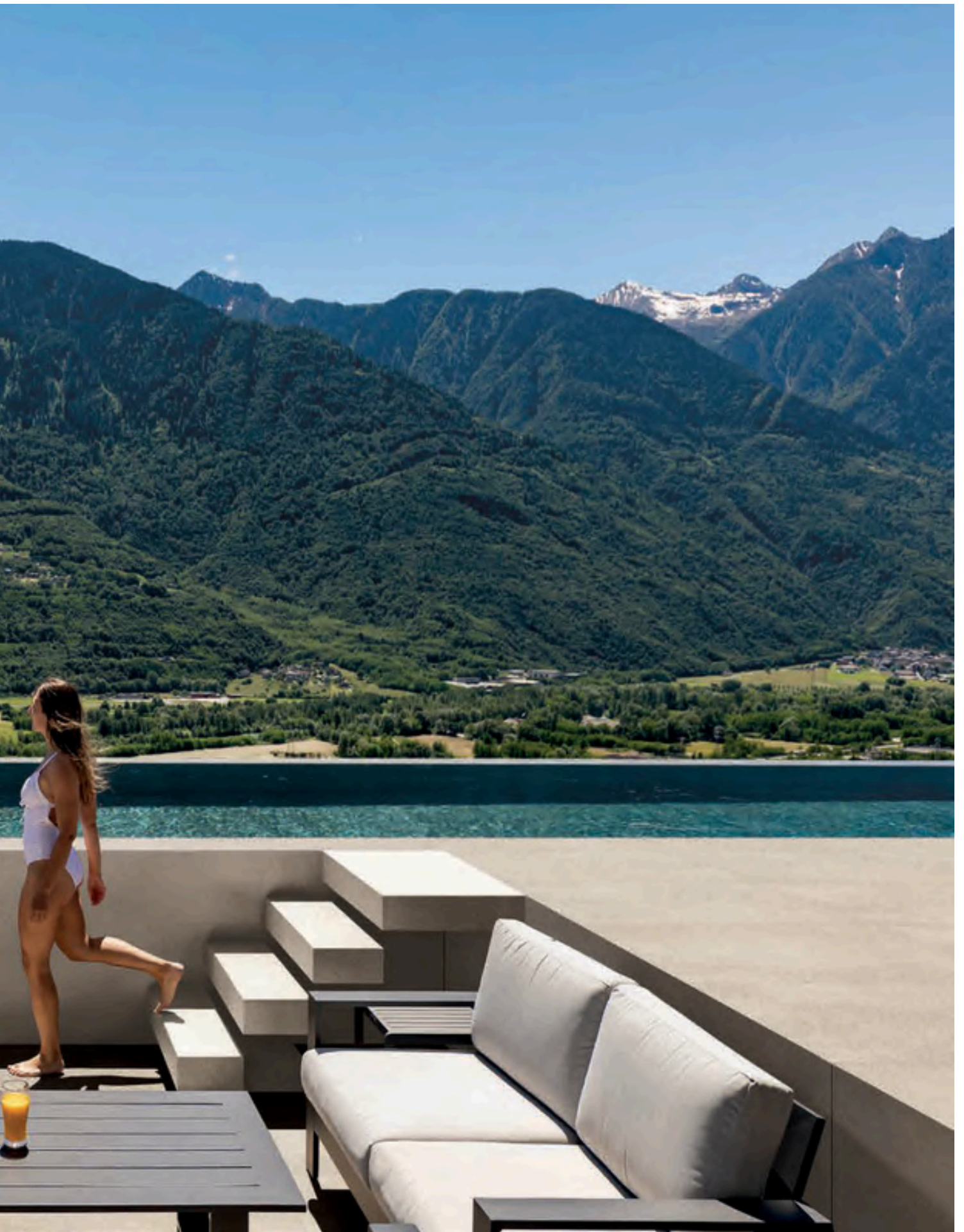


Floor SAND IVORY 120x120 47<sup>1/4</sup>"x47<sup>1/4</sup>". Table top DUST BROWN . Outdoor Floor SAND WHITE 60x120 23<sup>5/8</sup>"x47<sup>1/4</sup>". Pool DUST WHITE 120x280 47<sup>1/4</sup>"x110<sup>1/4</sup>"  
DX: Kitchen DUST BROWN





Outdoor Floor SAND WHITE R11 60x120 23<sup>5</sup>/<sub>8</sub>"x47<sup>1</sup>/<sub>4</sub>" . Pool DUST WHITE 120x280 47<sup>1</sup>/<sub>4</sub>"x110<sup>1</sup>/<sub>4</sub>"



# Stories of Senses

Il costante dialogo tra la ricerca creativa di cromie e materiali ispirati alla natura permette di offrire superfici ricercate, per realizzare interni che trasmettano un piacevole senso di armonia e che riflettano il gusto di chi vi abita. Lo spazio diviene un nido intimo e accogliente, raffinato e semplice, un luogo di ristoro per mente e spirito. Ogni dettaglio è studiato, le atmosfere sono calde, l'ambiente diviene espressione di una semplicità non convenzionale.

The constant dialogue between creative research into colours and nature-inspired materials enables the brand to offer exquisite surfaces, for interiors that convey a delightful mood of harmony and reflect their owners' tastes. Space becomes a refined, simple yet intimate, cosy nest, a place where mind and spirit are restored. Every detail is carefully chosen, moods are warm, and the room expresses an unconventional simplicity.

En dialogue constant, les recherches créatives de couleurs et matières inspirées de la nature aboutissent à la composition de surfaces sophistiquées, de sorte à mettre en scène des intérieurs en mesure de susciter une agréable sensation d'harmonie et d'exprimer le

goût de leurs occupants. L'espace se transforme en nid intime et accueillant, raffiné et simple, un lieu de régénération pour l'âme et pour l'esprit. Chaque détail est peaufiné, les atmosphères sont chaleureuses, l'ambiance devient expression d'une simplicité inhabituelle.

Durch den ständigen Dialog zwischen der kreativen Suche nach Farben und naturnahen Materialien entstehen elegante Oberflächen, die Innenbereichen ein angenehmes Gefühl der Harmonie vermitteln und den Geschmack der Bewohner widerspiegeln. Der Raum von schlichter Eleganz wird zu einem behaglichen Rückzugsort, der Erholung für Geist und Seele bietet. Jedes Detail ist durchdacht, die Atmosphäre gemütlich, das Ambiente Ausdruck unkonventioneller Schlichtheit.

El constante diálogo entre la búsqueda creativa de variantes cromáticas y materiales inspirados en la naturaleza permite ofrecer superficies sofisticadas, para realizar interiores que transmitan una agradable sensación de armonía y reflejen el gusto de quien los habita. El espacio se convierte en un nido íntimo y acogedor, refinado y sencillo, un lugar de reposo para la mente y el espíritu. Cada uno de los detalles está estudiado, los ambientes son cálidos, las atmósferas expresan una sencillez poco convencional.

PROFUMI DEL MEDITERRANEO

Gli ulivi, la luce del sole, l'acqua, gli arbusti: i profumi del Mediterraneo trasmettono un senso di leggerezza e pacatezza interiore. Una natura armonica e serena che si fa manifesto.

MEDITERRANEAN PERFUMES

Olive trees, sunlight, water and herbs – nothing conveys lightness and ease better than the aroma of the Mediterranean. Its harmony and peaceful character become a statement.



SENSAZIONE Lithos  
White 120x240  
47<sup>1</sup>/<sub>4</sub>"x94<sup>1</sup>/<sub>2</sub>"



SENSAZIONE Lithos  
White 60x120  
23<sup>5</sup>/<sub>8</sub>"x47<sup>1</sup>/<sub>4</sub>"



SENSAZIONE Lithos  
White 60x120  
23<sup>5</sup>/<sub>8</sub>"x47<sup>1</sup>/<sub>4</sub>"



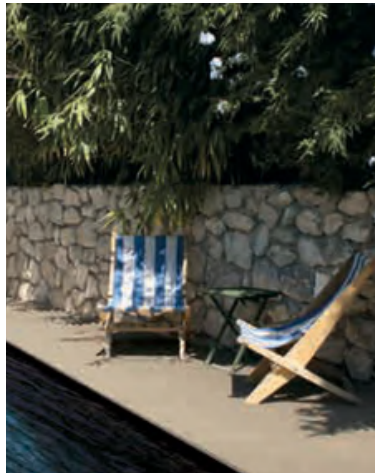
SENSAZIONE Sand  
Taupe R11 60x120  
23<sup>5</sup>/<sub>8</sub>"x47<sup>1</sup>/<sub>4</sub>"



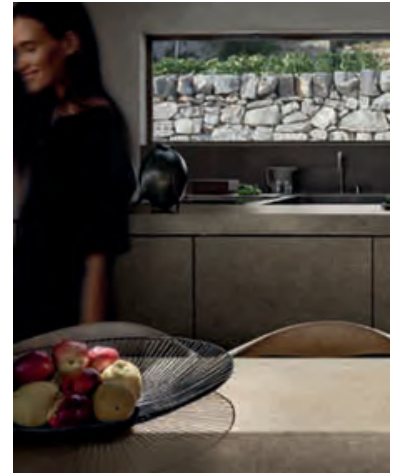
SENSAZIONE Sand  
Taupe R11 60x120  
23<sup>5</sup>/<sub>8</sub>"x47<sup>1</sup>/<sub>4</sub>"



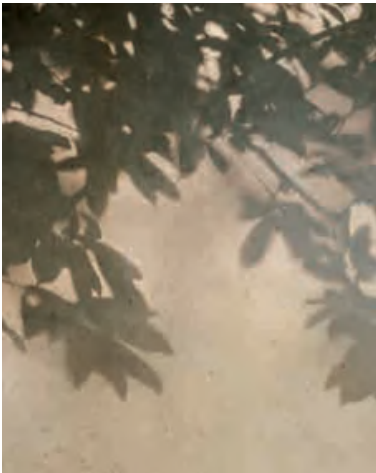
SENSAZIONE Sand Ivory



SENSAZIONE  
Sand Taupe  
60x120 23<sup>5</sup>/<sub>8</sub>"  
x47<sup>1</sup>/<sub>4</sub>"



SENSAZIONE  
Fossil Taupe  
Table Top  
SENSAZIONE  
Lithos Brown  
Kitchen



SENSAZIONE  
Dust Taupe  
120x240 47<sup>1</sup>/<sub>4</sub>"  
x94<sup>1</sup>/<sub>2</sub>"



SENSAZIONE  
Lithos Brown  
Kitchen  
SENSAZIONE Dust  
Ivory  
120x240  
SENSAZIONE Sand  
Brown 120x240  
47<sup>1</sup>/<sub>4</sub>"x94<sup>1</sup>/<sub>2</sub>"

PARFUMS MÉDITERRANÉENS  
Oliviers, lumière du soleil, eau et herbes – rien mieux que l'arôme de la Méditerranée transmet la légèreté. Son harmonie et son caractère paisible deviennent un statement.

MITTELMEERDÜFTE  
Olivenbäume, Sonnenlicht, Wasser und Kräuter – nichts Besseres als das Aroma des Mittelmeers vermittelt Leichtigkeit. Seine Harmonie und sein friedlicher Charakter werden zu einem Statement.

AROMAS DEL MEDITERRÁNEO  
Los olivos, el sol, el agua y las hierbas aromáticas: nada mejor que el perfume del Mediterráneo para comunicar una sensación de ligereza y de paz. Su armonía y su carácter sosegado constituyen una afirmación inequívoca.

PATINA DEL TEMPO

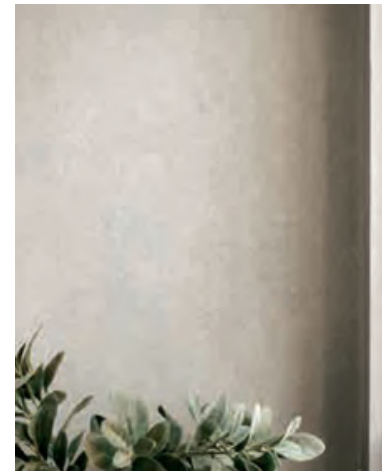
Le superfici e la granulosità della terra trasmettono al tatto l'evoluzione della patina, la bellezza dell'umanità, la gioia della convivialità.

PATINA OF TIME

Tactile surfaces and the graininess of the earth communicate the evolution of patina, the beauty of humanity, the joy of conviviality.



SENSAZIONE  
Fossil White  
80x80 31<sup>1</sup>/<sub>2</sub>"  
x31<sup>1</sup>/<sub>2</sub>"



SENSAZIONE  
Fossil White  
120x240 47<sup>1</sup>/<sub>4</sub>"  
x94<sup>1</sup>/<sub>2</sub>"

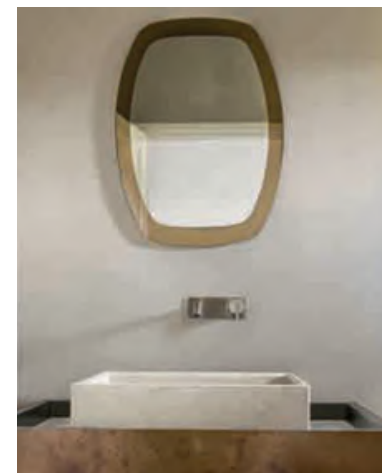


SENSAZIONE  
Fossil White  
80x80 31<sup>1</sup>/<sub>2</sub>"  
x31<sup>1</sup>/<sub>2</sub>"



SENSAZIONE Dust Grey  
Ceramic cabinet countertop

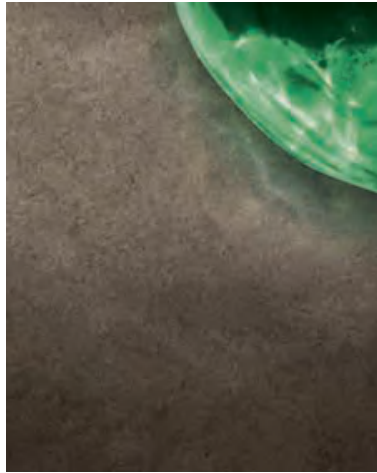
SENSAZIONE  
Fossil White  
120x120 47<sup>1</sup>/<sub>4</sub>"  
x47<sup>1</sup>/<sub>4</sub>"



SENSAZIONE  
Lithos White  
Washbasin



SENSAZIONE  
Fossil Taupe  
60x120 23<sup>5</sup>/<sub>8</sub>"  
x47<sup>1</sup>/<sub>4</sub>"



SENSAZIONE Dust Brown



SENSAZIONE  
Fossil White  
120x240 47<sup>1</sup>/<sub>4</sub>"  
x94<sup>1</sup>/<sub>2</sub>"  
SENSAZIONE  
Dust Brown Table



SENSAZIONE  
Fossil White  
80x80 31<sup>1</sup>/<sub>2</sub>"  
x31<sup>1</sup>/<sub>2</sub>"  
SENSAZIONE  
Fossil White Top

SENSAZIONE Dust  
Grey Ceramic cabinet  
doors



SENSAZIONE  
Sand Ivory 80x80  
31<sup>1</sup>/<sub>2</sub>"x31<sup>1</sup>/<sub>2</sub>"

SENSAZIONE White  
Mosaico Table Top –  
Benches 30x30  
11<sup>4</sup>/<sub>5</sub>"x11<sup>4</sup>/<sub>5</sub>"

#### PATINE DU TEMPS

Les surfaces tactiles et le grain de la terre communiquent la beauté de la patine, la beauté de l'humanité, la joie de la convivialité.

#### DIE PATINA DER ZEIT

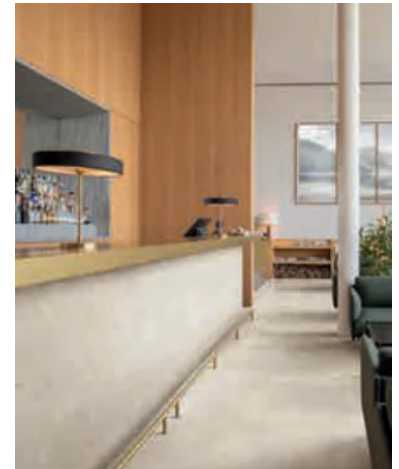
Taktile Oberflächen und die Körnigkeit der Erde vermitteln die Schönheit der Patina, die Schönheit der Menschheit, die Freude an der Geselligkeit.

#### LA PÁTINA DEL TIEMPO

Las superficies táctiles de la tierra transmiten la hermosura de la pátina, la belleza de los seres humanos, la alegría de la convivialidad.

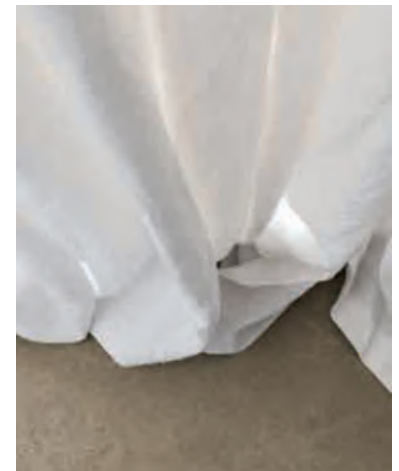
RACCONTI DI MONTAGNA  
Tranquillità, calore – un camino, un libro. Un vivere sofisticato in un ambiente moderno e disteso.

MOUNTAINS TALES  
Cosyness, warmth – a fireplace, a book. Sophisticated attitude in a modern tranquil setting



SENSAZIONE  
Sand White  
60x120 23<sup>5</sup>/<sub>8</sub>"  
x47<sup>1</sup>/<sub>4</sub>"

SENSAZIONE  
Sand White  
60x120 23<sup>5</sup>/<sub>8</sub>"  
x47<sup>1</sup>/<sub>4</sub>"  
SENSAZIONE  
Fossil White Bar  
Counter 120x280  
47<sup>1</sup>/<sub>4</sub>"x110<sup>1</sup>/<sub>4</sub>"



SENSAZIONE  
Sand Taupe  
120x120 47<sup>1</sup>/<sub>4</sub>"  
x47<sup>1</sup>/<sub>4</sub>"

SENSAZIONE  
Fossil White  
120x280 47<sup>1</sup>/<sub>4</sub>"  
x110<sup>1</sup>/<sub>4</sub>"  
SENSAZIONE  
Sand Taupe  
120x240 47<sup>1</sup>/<sub>4</sub>"  
x94<sup>1</sup>/<sub>2</sub>"

SENSAZIONE  
Sand Taupe  
120x240 47<sup>1</sup>/<sub>4</sub>"  
x94<sup>1</sup>/<sub>2</sub>"



SENSAZIONE  
Sand Ivory 80x80  
31<sup>1</sup>/<sub>2</sub>"x31<sup>1</sup>/<sub>2</sub>"

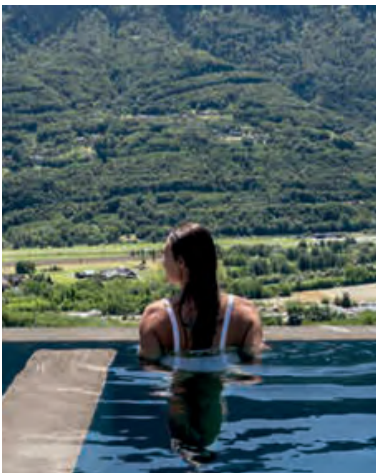


SENSAZIONE Lithos  
White 60x120  
23<sup>5</sup>/<sub>8</sub>"x47<sup>1</sup>/<sub>4</sub>"

CONTES DE MONTAGNES  
Confort, chaleur – une cheminée,  
Attitude sophistiquée dans un  
contexte moderne et tranquille.

BERGGESCHICHTEN  
Gemütlichkeit, Wärme – ein Kamin,  
ein Buch. Anspruchsvolle Haltung  
in einer modernen, ruhigen  
Umgebung.

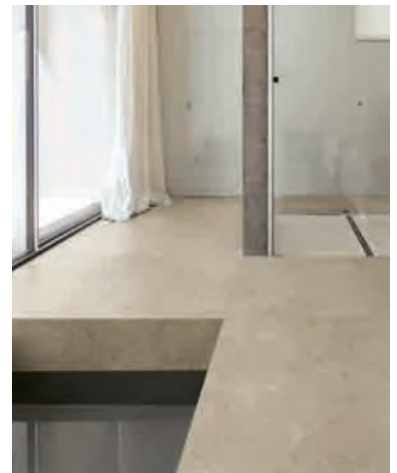
CUENTOS DE LA MONTAÑA  
Un entorno acogedor, cálido... el  
fuego encendido en la chimenea,  
un libro. Una actitud sofisticada en  
un marco moderno y sereno.



SENSAZIONE Dust Ivory



SENSAZIONE  
Dust White  
Facade  
120x240 47<sup>1</sup>/<sub>4</sub>"  
x94<sup>1</sup>/<sub>2</sub>"  
SENSAZIONE Dust  
White Pool  
120x240 47<sup>1</sup>/<sub>4</sub>"  
x94<sup>1</sup>/<sub>2</sub>"



SENSAZIONE  
Fossil Ivory  
120x120 47<sup>1</sup>/<sub>4</sub>"  
x47<sup>1</sup>/<sub>4</sub>"  
SENSAZIONE  
Fossil White  
120x120 47<sup>1</sup>/<sub>4</sub>"  
x47<sup>1</sup>/<sub>4</sub>"

DIMENSIONE INTERIORE

Atmosfere versatili e raffinate per ambienti interni e spazi outdoor. Un design misurato e contemporaneo che lascia il segno.

INTERIOR SPACES

Flexibility for refined indoor and open-air atmospheres. Composed and contemporary design sets a sign.



SENSAZIONE  
Fossil Ivory  
120x120 47<sup>1/4</sup>"  
x47<sup>1/4</sup>"



SENSAZIONE  
Dust Brown  
Kitchen Top

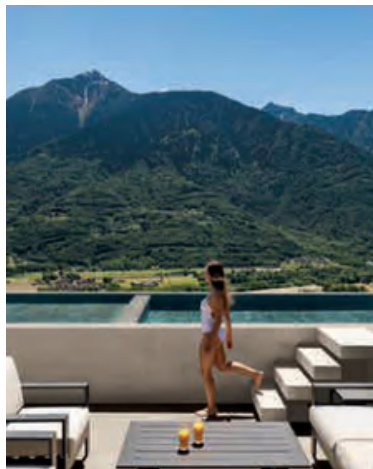
SENSAZIONE  
Sand White  
60x120 23<sup>5/8</sup>"  
x47<sup>1/4</sup>"



SENSAZIONE  
Fossil Ivory  
120x120 47<sup>1/4</sup>"  
x47<sup>1/4</sup>"

SENSAZIONE  
Fossil Ivory  
120x280 47<sup>1/4</sup>"  
x110<sup>1/4</sup>"

SENSAZIONE  
Dust Brown  
Kitchen Top



SENSAZIONE Sand  
White R11 60x120  
23<sup>5/8</sup>"x47<sup>1/4</sup>"

SENSAZIONE DUST  
White Pool  
120x280  
47<sup>1/4</sup>"x110<sup>1/4</sup>"

ESPACES INTERIEURS

Flexibilité pour des ambiances raffinées en intérieur et en plein air. Le design composé et contemporain laisse son signe.

INNENRAUM

Flexibilität für raffinierte Innen- und Freiluftatmosphäre. Das komponierte und zeitgemäße Design läßt sein Zeichen.

ESPACIOS INTERIORES

Flexibilidad para ambientes sofisticados tanto interiores como exteriores. El diseño compuesto y contemporáneo deja huella.





Creative design, esprimendo qualità e creatività come propri tratti identificativi, si propone di creare un prodotto dall'aspetto naturale, ma allo stesso tempo originale, attraverso un particolare processo produttivo. Questa esclusiva tecnologia di miscelazione permette di ottenere un risultato sempre diverso. Ogni singolo elemento diventa in questo modo non riproducibile, in una geografia di forme davvero unica.

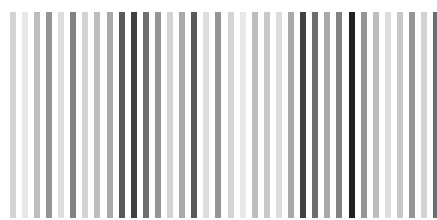
Creative design has created a product with a natural look that is original at the same time. With its innovative production process, this line is a clear expression of quality and creativity as revealed through its uniquely distinctive characteristics. This exclusive blending technology makes it possible to achieve a different result every time: the individual elements cannot be replicated, thus creating a truly unique geography of forms.

À travers ses traits distinctifs de qualité et de créativité, Creative design se propose de créer un produit à l'aspect à la fois naturel et original grâce à un procédé de production spécial. Cette technologie

exclusive de mélange permet d'obtenir un résultat toujours différent. Chaque élément est ainsi non reproductible et s'inscrit dans une géographie de formes véritablement unique.

Creative design stellt aus Ausdruck der ihr eigenen Qualität und Kreativität ein neues Produkt vor, dessen natürliches, aber gleichzeitig originelles Aussehen durch ein besonderes Herstellungsverfahren entsteht. Diese exklusive Mischtechnologie ermöglicht die Schaffung von stets verschiedenen Ergebnissen. Jedes einzelne Element wird so unnachahmlich, in einer wahrhaft einzigartigen Geographie der Formen.

Creative design, subraya la calidad y creatividad que la caracterizan, creando un producto nuevo de aspecto natural y original al mismo tiempo, a través de un particular proceso productivo. Esta exclusiva tecnología de mezcla permite que se obtenga siempre un resultado diferente. De esta manera cada elemento es irrepitible, en una geografía de formas realmente única.



# Stonalizzazione



## V1. PRODOTTO MONOCROMATICO

The least amount of shade and texture variation attainable in naturally fired clay products. / Produit monochromatique. / Einfarbiges produkt. / Producto monocromatico.



## V2. PRODOTTO CON LEGGERA VARIAZIONE CROMATICA

Light to moderate shade and texture variation within each carton. / Produit à légère variation chromatique. / Produkt mit leichter Farbnuance. / Producto con una pequeña variación cromática.



## V3. PRODOTTO CON MARCATA VARIAZIONE CROMATICA

High shade and texture variation within each carton. / Produit à variation chromatique accentuée / Produkt mit ausgeprägter Farbnuance. / Producto con evidente variación cromática.



## V4. PRODOTTO CON FORTE VARIAZIONE CROMATICA

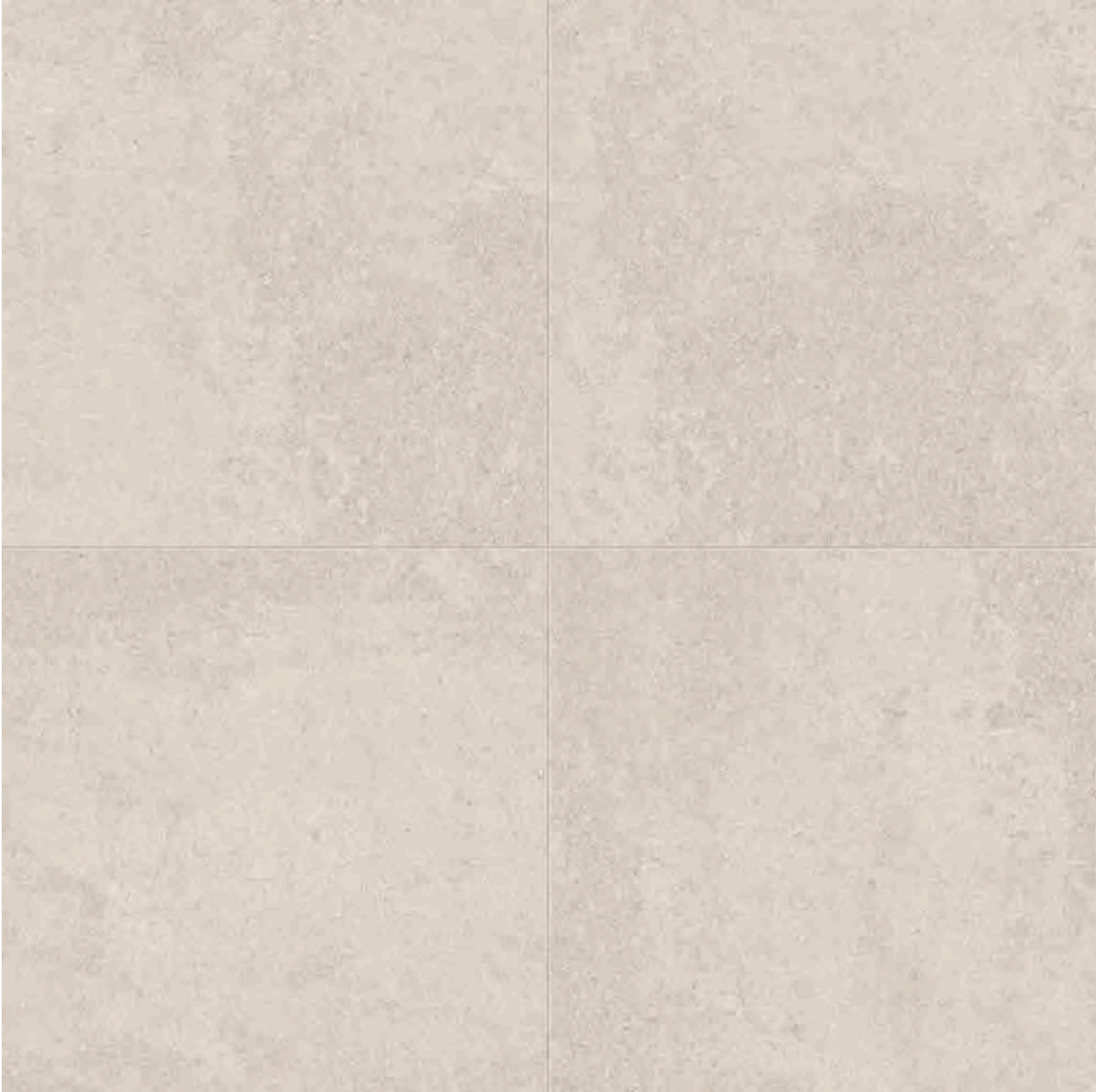
Very high shade and texture variation within each carton. / Produit à forte variation chromatique accentuée. / Produkt mit starker Farbnuance. / Producto con fuerte variación cromática.



**SENSI Dust White**

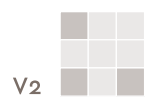
Gres fine porcellanato  
Fine porcelain stoneware / Grès cérame fin / Feinsteinzeug-kollektionen / Gres porcelánico fino





**SENSI Sand White**

Gres fine porcellanato  
Fine porcelain stoneware / Grès cérame fin / Feinsteinzeug-kollektionen / Gres porcelánico fino





**SENSI Lithos White**

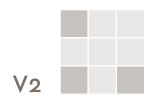
Gres fine porcellanato  
Fine porcelain stoneware / Grès cérame fin / Feinsteinzeug-kollektionen / Gres porcelánico fino





**SENSI Fossil White**

Gres fine porcellanato  
Fine porcelain stoneware / Grès cérame fin / Feinsteinzeug-kollektionen / Gres porcelánico fino





**SENSI Dust Ivory**

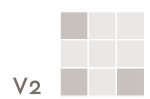
Gres fine porcellanato  
Fine porcelain stoneware / Grès cérame fin / Feinsteinzeug-kollektionen / Gres porcelánico fino





**SENSI Sand Ivory**

Gres fine porcellanato  
Fine porcelain stoneware / Grès cérame fin / Feinsteinzeug-kollektionen / Gres porcelánico fino





**SENSI Lithos Ivory**

Gres fine porcellanato  
Fine porcelain stoneware / Grès cérame fin / Feinsteinzeug-kollektionen / Gres porcelánico fino





**SENSI Fossil Ivory**

Gres fine porcellanato  
Fine porcelain stoneware / Grès cérame fin / Feinsteinzeug-kollektionen / Gres porcelánico fino





**SENSI Dust Grey**

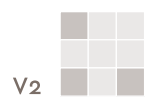
Gres fine porcellanato  
Fine porcelain stoneware / Grès cérame fin / Feinsteinzeug-kollektionen / Gres porcelánico fino





**SENSI Sand Grey**

Gres fine porcellanato  
Fine porcelain stoneware / Grès cérame fin / Feinsteinzeug-kollektionen / Gres porcelánico fino





**SENSI Lithos Grey**

Gres fine porcellanato  
Fine porcelain stoneware / Grès cérame fin / Feinsteinzeug-kollektionen / Gres porcelánico fino

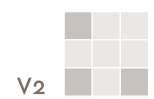


V2



**SENSI Fossil Grey**

Gres fine porcellanato  
Fine porcelain stoneware / Grès cérame fin / Feinsteinzeug-kollektionen / Gres porcelánico fino





**SENSI Dust Taupe**

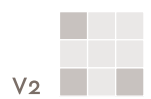
Gres fine porcellanato  
Fine porcelain stoneware / Grès cérame fin / Feinsteinzeug-kollektionen / Gres porcelánico fino





**SENSI Sand Taupe**

Gres fine porcellanato  
Fine porcelain stoneware / Grès cérame fin / Feinsteinzeug-kollektionen / Gres porcelánico fino





**SENSI Lithos Taupe**

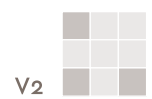
Gres fine porcellanato  
Fine porcelain stoneware / Grès cérame fin / Feinsteinzeug-kollektionen / Gres porcelánico fino





**SENSI Fossil Taupe**

Gres fine porcellanato  
Fine porcelain stoneware / Grès cérame fin / Feinsteinzeug-kollektionen / Gres porcelánico fino





**SENSI Dust Brown**

Gres fine porcellanato  
Fine porcelain stoneware / Grès cérame fin / Feinsteinzeug-kollektionen / Gres porcelánico fino

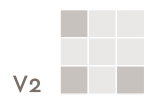


V2



**SENSI Sand Brown**

Gres fine porcellanato  
Fine porcelain stoneware / Grès cérame fin / Feinsteinzeug-kollektionen / Gres porcelánico fino



V2



**SENSI Lithos Brown**

Gres fine porcellanato  
Fine porcelain stoneware / Grès cérame fin / Feinsteinzeug-kollektionen / Gres porcelánico fino

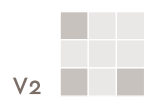


V2



**SENSI Fossil Brown**

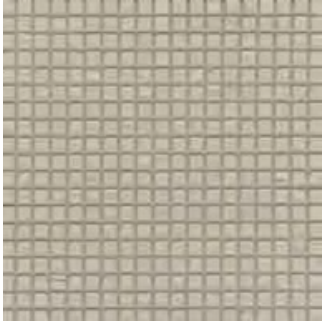
Gres fine porcellanato  
Fine porcelain stoneware / Grès cérame fin / Feinsteinzeug-kollektionen / Gres porcelánico fino



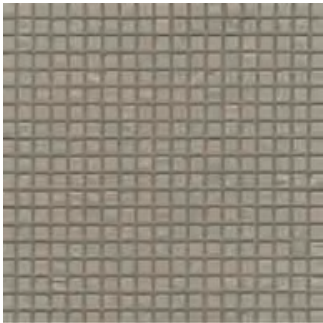




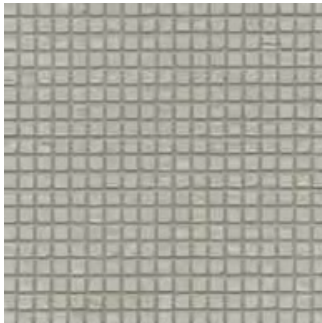
SENSI White Mosaico



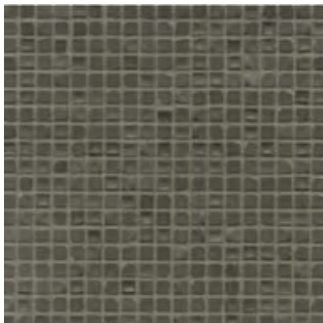
SENSI Ivory Mosaico



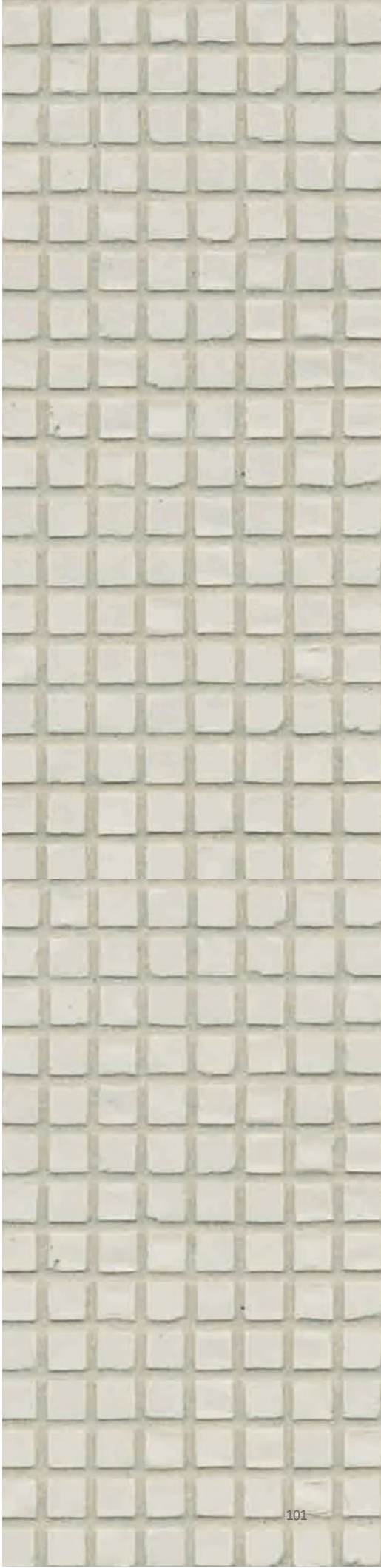
SENSI Taupe Mosaico



SENSI Grey Mosaico



SENSI Brown Mosaico



# Formati

sizes/formates/Formate/formatos  
 squadrato/squared/equarri/Rektifiziert/escuadrado

Gres fine porcellanato  
 Fine porcelain stoneware / Grès cérame fin  
 Feinsteinzeug-kollektionen / Gres porcelánico fino

**9mm**  
 Spessore / Thickness / Épaisseur / Stärke / Espesor



	80x80 31 1/2" x 31 1/2" dust white R9 768356	80x80 31 1/2" x 31 1/2" lithos white R10 768358	80x80 31 1/2" x 31 1/2" sand white R11 768357	80x80 31 1/2" x 31 1/2" fossil white R9 768359 fossil white matte ptv R10 768360
	60x120 23 5/8" x 47 1/4" dust white R9 768290	60x120 23 5/8" x 47 1/4" lithos white R10 768292	60x120 23 5/8" x 47 1/4" sand white R11 768291	60x120 23 5/8" x 47 1/4" fossil white R9 768293 fossil white matte ptv R10 768294
	40x80 15 3/4" x 31 1/2" dust white R9 768329	40x80 15 3/4" x 31 1/2" lithos white R10 768331	40x80 15 3/4" x 31 1/2" sand white R11 768330	40x80 15 3/4" x 31 1/2" fossil white R9 768332 fossil white matte ptv R10 768333

Gres fine porcellanato  
 Fine porcelain stoneware / Grès cérame fin  
 Feinsteinzeug-kollektionen / Gres porcelánico fino

**20 mm**  
 Spessore / Thickness / Épaisseur / Stärke / Espesor



	60x120 23 5/8" x 47 1/4" sand white R11 768393	60x60 23 5/8" x 23 5/8" sand white R11 785010
--	---	--

**3 mm**  
 Spessore / Thickness / Épaisseur / Stärke / Espesor



30x30  
 11 4/5" x 11 4/5"  
 white  
 777890

\*In caso di posa a pavimento si consiglia l'utilizzo di uno stucco epossidico per la fuga e di impregnare il mosaico con prodotto oleo/idrorepellente - The use of epoxy grout is recommended for floor installation. Each mosaic sheet must be treated with a water and oil based impregnator. - Pour une pose au sol, nous conseillons l'utilisation d'un joint époxydique et d'impregner la mosaïque d'un produit oleo/hydrofuge - Im Fall der Verlegung am Boden wird angeraten eine Epoxidharzfuge einzusetzen und das Mosaik mit einer öl- und wasserabweisenden Impregnerung zu behandeln. - En el caso de colocación como pavimento, se recomienda utilizar una lechada epoxi para la junta e impregnar el mosaico con un producto hidrófugo y repelente al aceite.

squadrato/squared/equarri/Rektifiziert/escuadrado

Gres fine porcellanato  
 Fine porcelain stoneware / Grès cérame fin  
 Feinsteinzeug-kollektionen / Gres porcelánico fino

**9mm**

Spessore / Thickness / Épaisseur / Stärke / Espesor



dust ivory



lithos ivory



sand ivory



fossil ivory



matte / grip (sand)

80x80  
 $31\frac{1}{2}'' \times 31\frac{1}{2}''$

dust ivory R9  
 768361

80x80  
 $31\frac{1}{2}'' \times 31\frac{1}{2}''$

lithos ivory R10  
 768363

80x80  
 $31\frac{1}{2}'' \times 31\frac{1}{2}''$

sand ivory R11  
 768362

80x80  
 $31\frac{1}{2}'' \times 31\frac{1}{2}''$

fossil ivory R9  
 768364  
 fossil ivory  
 matte ptv R10  
 768365



matte / grip (sand)

60x120  
 $23\frac{5}{8}'' \times 47\frac{1}{4}''$

dust ivory R9  
 768295

60x120  
 $23\frac{5}{8}'' \times 47\frac{1}{4}''$

lithos ivory R10  
 768297

60x120  
 $23\frac{5}{8}'' \times 47\frac{1}{4}''$

sand ivory R11  
 768296

60x120  
 $23\frac{5}{8}'' \times 47\frac{1}{4}''$

fossil ivory R9  
 768298  
 fossil ivory  
 matte ptv R10  
 768299



matte / grip (sand)

40x80  
 $15\frac{3}{4}'' \times 31\frac{1}{2}''$

dust ivory R9  
 768334

40x80  
 $15\frac{3}{4}'' \times 31\frac{1}{2}''$

lithos ivory R10  
 768336

40x80  
 $15\frac{3}{4}'' \times 31\frac{1}{2}''$

sand ivory R11  
 768335

40x80  
 $15\frac{3}{4}'' \times 31\frac{1}{2}''$

fossil ivory R9  
 768337  
 fossil ivory  
 matte ptv R10  
 768338

Gres fine porcellanato  
 Fine porcelain stoneware / Grès cérame fin  
 Feinsteinzeug-kollektionen / Gres porcelánico fino

**20 mm**

Spessore / Thickness / Épaisseur / Stärke / Espesor



sand ivory



sand ivory



grip

60x120  
 $23\frac{5}{8}'' \times 47\frac{1}{4}''$

sand ivory R11  
 768394

60x60  
 $23\frac{5}{8}'' \times 23\frac{5}{8}''$

sand ivory R11  
 785011

**3 mm**

Spessore / Thickness / Épaisseur / Stärke / Espesor



mosaico\*  
 tessere 0,6x0,6

30x30  
 $11\frac{4}{5}'' \times 11\frac{4}{5}''$

ivory  
 777891

# Formati

sizes/formates/Formate/formatos  
squadrato/squared/equarri/Rektifiziert/escuadrado

Gres fine porcellanato  
Fine porcelain stoneware / Grès cérame fin  
Feinsteinzeug-kollektionen / Gres porcelánico fino

**9mm**

Spessore / Thickness / Épaisseur / Stärke / Espesor



dust grey



lithos grey



sand grey



fossil grey



matte / grip (sand)

80x80  
31<sup>1</sup>/<sub>2</sub>"x31<sup>1</sup>/<sub>2</sub>"  
dust grey R9  
768366

80x80  
31<sup>1</sup>/<sub>2</sub>"x31<sup>1</sup>/<sub>2</sub>"  
lithos grey R10  
768368

80x80  
31<sup>1</sup>/<sub>2</sub>"x31<sup>1</sup>/<sub>2</sub>"  
sand grey R11  
768367

80x80  
31<sup>1</sup>/<sub>2</sub>"x31<sup>1</sup>/<sub>2</sub>"  
fossil grey R9  
768370  
fossil grey  
matte ptv R10  
768369



matte / grip (sand)

60x120  
23<sup>5</sup>/<sub>8</sub>"x47<sup>1</sup>/<sub>4</sub>"  
dust grey R9  
768300

60x120  
23<sup>5</sup>/<sub>8</sub>"x47<sup>1</sup>/<sub>4</sub>"  
lithos grey R10  
768315

60x120  
23<sup>5</sup>/<sub>8</sub>"x47<sup>1</sup>/<sub>4</sub>"  
sand grey R11  
768312

60x120  
23<sup>5</sup>/<sub>8</sub>"x47<sup>1</sup>/<sub>4</sub>"  
fossil grey R9  
768316  
fossil grey  
matte ptv R10  
768317



matte / grip (sand)

40x80  
15<sup>3</sup>/<sub>4</sub>"x31<sup>1</sup>/<sub>2</sub>"  
dust grey R9  
768339

40x80  
15<sup>3</sup>/<sub>4</sub>"x31<sup>1</sup>/<sub>2</sub>"  
lithos grey R10  
768341

40x80  
15<sup>3</sup>/<sub>4</sub>"x31<sup>1</sup>/<sub>2</sub>"  
sand grey R11  
768340

40x80  
15<sup>3</sup>/<sub>4</sub>"x31<sup>1</sup>/<sub>2</sub>"  
fossil grey R9  
768342  
fossil grey  
matte ptv R10  
768343

Gres fine porcellanato  
Fine porcelain stoneware / Grès cérame fin  
Feinsteinzeug-kollektionen / Gres porcelánico fino

**20 mm**

Spessore / Thickness / Épaisseur / Stärke / Espesor



sand grey



sand grey



grip

60x120  
23<sup>5</sup>/<sub>8</sub>"x47<sup>1</sup>/<sub>4</sub>"  
sand grey R11  
768395

60x60  
23<sup>5</sup>/<sub>8</sub>"x23<sup>5</sup>/<sub>8</sub>"  
sand grey R11  
785012

**3 mm**

Spessore / Thickness / Épaisseur / Stärke / Espesor



mosaico\*  
tessere 0,6x0,6

30x30  
11<sup>4</sup>/<sub>5</sub>"x11<sup>4</sup>/<sub>5</sub>"

grey  
777892

\*In caso di posa a pavimento si consiglia l'utilizzo di uno stucco epossidico per la fuga e di impregnare il mosaico con prodotto oleo/idrorepellente - The use of epoxy grout is recommended for floor installation. Each mosaic sheet must be treated with a water and oil based impregnator. - Pour une pose au sol, nous conseillons l'utilisation d'un joint époxydique et d'impregner la mosaïque d'un produit oleo/hydrofuge - Im Fall der Verlegung am Boden wird angeraten eine Epoxidharzfuge einzusetzen und das Mosaik mit einer öl- und wasserabweisenden Impregnung zu behandeln. - En el caso de colocación como pavimento, se recomienda utilizar una lechada epoxy para la junta e impregnar el mosaico con un producto hidrófugo y repelente al aceite.

squadrato/squared/equarri/Rektifiziert/escuadrado

Gres fine porcellanato  
 Fine porcelain stoneware / Grès cérame fin  
 Feinsteinzeug-kollektionen / Gres porcelánico fino

**9mm**

Spessore / Thickness / Épaisseur / Stärke / Espesor



dust taupe



lithos taupe



sand taupe



fossil taupe



matte / grip (sand)

80x80  
 $31\frac{1}{2}'' \times 31\frac{1}{2}''$

dust taupe R9  
 768371

80x80  
 $31\frac{1}{2}'' \times 31\frac{1}{2}''$

lithos taupe R10  
 768373

80x80  
 $31\frac{1}{2}'' \times 31\frac{1}{2}''$

sand taupe R11  
 768372

80x80  
 $31\frac{1}{2}'' \times 31\frac{1}{2}''$

fossil taupe R9  
 768374  
 fossil taupe  
 matte ptv R10  
 768375



matte / grip (sand)

60x120  
 $23\frac{5}{8}'' \times 47\frac{1}{4}''$

dust taupe R9  
 768318

60x120  
 $23\frac{5}{8}'' \times 47\frac{1}{4}''$

lithos taupe R10  
 768321

60x120  
 $23\frac{5}{8}'' \times 47\frac{1}{4}''$

sand taupe R11  
 768319

60x120  
 $23\frac{5}{8}'' \times 47\frac{1}{4}''$

fossil taupe R9  
 768322  
 fossil taupe  
 matte ptv R10  
 768323



matte / grip (sand)

40x80  
 $15\frac{3}{4}'' \times 31\frac{1}{2}''$

dust taupe R9  
 768344

40x80  
 $15\frac{3}{4}'' \times 31\frac{1}{2}''$

lithos taupe R10  
 768346

40x80  
 $15\frac{3}{4}'' \times 31\frac{1}{2}''$

sand taupe R11  
 768345

40x80  
 $15\frac{3}{4}'' \times 31\frac{1}{2}''$

fossil taupe R9  
 768347  
 fossil taupe  
 matte ptv R10  
 768348

Gres fine porcellanato  
 Fine porcelain stoneware / Grès cérame fin  
 Feinsteinzeug-kollektionen / Gres porcelánico fino

**20 mm**

Spessore / Thickness / Épaisseur / Stärke / Espesor



sand taupe



sand taupe



grip

60x120  
 $23\frac{5}{8}'' \times 47\frac{1}{4}''$

sand taupe R11  
 768396

60x60  
 $23\frac{5}{8}'' \times 23\frac{5}{8}''$

sand taupe R11  
 785013

**3 mm**

Spessore / Thickness / Épaisseur / Stärke / Espesor



mosaico\*  
 tessere 0,6x0,6

30x30  
 $11\frac{4}{5}'' \times 11\frac{4}{5}''$

taupe  
 777893

# Formati

sizes/formates/Formate/formatos  
 squadrato/squared/equarri/Rektifiziert/escuadrado

Gres fine porcellanato  
 Fine porcelain stoneware / Grès cérame fin  
 Feinsteinzeug-kollektionen / Gres porcelánico fino

**9mm**  
 Spessore / Thickness / Épaisseur / Stärke / Espesor



	80x80 31 <sup>1</sup> / <sub>2</sub> "x31 <sup>1</sup> / <sub>2</sub> "	80x80 31 <sup>1</sup> / <sub>2</sub> "x31 <sup>1</sup> / <sub>2</sub> "	80x80 31 <sup>1</sup> / <sub>2</sub> "x31 <sup>1</sup> / <sub>2</sub> "	80x80 31 <sup>1</sup> / <sub>2</sub> "x31 <sup>1</sup> / <sub>2</sub> "
	dust brown R9 768376	lithos brown R10 768378	sand brown R11 768377	fossil brown R9 768379 fossil brown matte ptv R10 768380
matte / grip (sand)				
	60x120 23 <sup>3</sup> / <sub>8</sub> "x47 <sup>1</sup> / <sub>4</sub> "	60x120 23 <sup>3</sup> / <sub>8</sub> "x47 <sup>1</sup> / <sub>4</sub> "	60x120 23 <sup>3</sup> / <sub>8</sub> "x47 <sup>1</sup> / <sub>4</sub> "	60x120 23 <sup>3</sup> / <sub>8</sub> "x47 <sup>1</sup> / <sub>4</sub> "
	dust brown R9 768324	lithos brown R10 768326	sand brown R11 768325	fossil brown R9 768327 fossil brown matte ptv R10 768328
matte / grip (sand)				
	40x80 15 <sup>3</sup> / <sub>4</sub> "x31 <sup>1</sup> / <sub>2</sub> "	40x80 15 <sup>3</sup> / <sub>4</sub> "x31 <sup>1</sup> / <sub>2</sub> "	40x80 15 <sup>3</sup> / <sub>4</sub> "x31 <sup>1</sup> / <sub>2</sub> "	40x80 15 <sup>3</sup> / <sub>4</sub> "x31 <sup>1</sup> / <sub>2</sub> "
	dust brown R9 768349	lithos brown R10 768352	sand brown R11 768350	fossil brown R9 768353 fossil brown matte ptv R10 768354
matte / grip (sand)				

Gres fine porcellanato  
 Fine porcelain stoneware / Grès cérame fin  
 Feinsteinzeug-kollektionen / Gres porcelánico fino

**20 mm**  
 Spessore / Thickness / Épaisseur / Stärke / Espesor



	60x120 23 <sup>3</sup> / <sub>8</sub> "x47 <sup>1</sup> / <sub>4</sub> "	60x60 23 <sup>3</sup> / <sub>8</sub> "x23 <sup>5</sup> / <sub>8</sub> "
	sand brown R11 768397	sand brown R11 785014
grip		

**3 mm**  
 Spessore / Thickness / Épaisseur / Stärke / Espesor

  
 mosaico\*  
 tessere 0,6x0,6

30x30  
 11<sup>4</sup>/<sub>5</sub>"x11<sup>4</sup>/<sub>5</sub>"  
 brown  
 777894

\*In caso di posa a pavimento si consiglia l'utilizzo di uno stucco epossidico per la fuga e di impregnare il mosaico con prodotto oleo/idrorepellente - The use of epoxy grout is recommended for floor installation. Each mosaic sheet must be treated with a water and oil based impregnator. - Pour une pose au sol, nous conseillons l'utilisation d'un joint époxydique et d'impregnier la mosaïque d'un produit oleo/hydrofuge - Im Fall der Verlegung am Boden wird angeraten eine Epoxidharzfüge einzusetzen und das Mosaik mit einer öl- und wasserabweisenden Impregnierung zu behandeln. - En el caso de colocación como pavimento, se recomienda utilizar una lechada epoxy para la junta e impregnar el mosaico con un producto hidrófugo y repelente al aceite.

squadrato/squared/equarri/Rektifiziert/escuadrado

Gres fine porcellanato  
 Fine porcelain stoneware / Grès cérame fin  
 Feinsteinzeug-kollektionen / Gres porcelánico fino

6 mm

Spessore / Thickness / Épaisseur / Stärke / Espesor



dust white



lithos white



sand white



fossil white

	<p>120x280 47<sup>1</sup>/<sub>4</sub>"x110<sup>1</sup>/<sub>4</sub>"</p> <p>dust white R9 768601</p>	<p>120x280 47<sup>1</sup>/<sub>4</sub>"x110<sup>1</sup>/<sub>4</sub>"</p> <p>lithos white R10 768611</p>	<p>-</p>	<p>120x280 47<sup>1</sup>/<sub>4</sub>"x110<sup>1</sup>/<sub>4</sub>"</p> <p>fossil white R9 768602</p>	
<p>matte</p>		<p>120x240 47<sup>1</sup>/<sub>4</sub>"x94<sup>1</sup>/<sub>2</sub>"</p> <p>dust white R9 768576</p>	<p>120x240 47<sup>1</sup>/<sub>4</sub>"x94<sup>1</sup>/<sub>2</sub>"</p> <p>lithos white R10 768596</p>	<p>120x240 47<sup>1</sup>/<sub>4</sub>"x94<sup>1</sup>/<sub>2</sub>"</p> <p>sand white R9 768591 sand white matte ptv R10 768586</p>	<p>120x240 47<sup>1</sup>/<sub>4</sub>"x94<sup>1</sup>/<sub>2</sub>"</p> <p>fossil white R9 768577</p>
<p>matte</p>		<p>120x120 47<sup>1</sup>/<sub>4</sub>"x47<sup>1</sup>/<sub>4</sub>"</p> <p>dust white R9 768551</p>	<p>120x120 47<sup>1</sup>/<sub>4</sub>"x47<sup>1</sup>/<sub>4</sub>"</p> <p>lithos white R10 768571</p>	<p>120x120 47<sup>1</sup>/<sub>4</sub>"x47<sup>1</sup>/<sub>4</sub>"</p> <p>sand white R9 768566 sand white matte ptv R10 768561</p>	<p>120x120 47<sup>1</sup>/<sub>4</sub>"x47<sup>1</sup>/<sub>4</sub>"</p> <p>fossil white R9 768552</p>
<p>matte</p>		<p>60x120 23<sup>5</sup>/<sub>8</sub>"x47<sup>1</sup>/<sub>4</sub>"</p> <p>dust white R9 768616</p>	<p>60x120 23<sup>5</sup>/<sub>8</sub>"x47<sup>1</sup>/<sub>4</sub>"</p> <p>lithos white R10 768636</p>	<p>60x120 23<sup>5</sup>/<sub>8</sub>"x47<sup>1</sup>/<sub>4</sub>"</p> <p>sand white R9 768631 sand white matte ptv R10 768626</p>	<p>60x120 23<sup>5</sup>/<sub>8</sub>"x47<sup>1</sup>/<sub>4</sub>"</p> <p>fossil white R9 768617</p>
<p>matte</p>					

# Formati

sizes/formates/Formate/formatos  
squadrato/squared/equarri/Rektifiziert/escuadrado

Gres fine porcellanato  
Fine porcelain stoneware / Grès cérame fin  
Feinsteinzeug-kollektionen / Gres porcelánico fino

**6 mm**

Spessore / Thickness / Épaisseur / Stärke / Espesor



dust ivory



lithos ivory



sand ivory



fossil ivory

	<p>120x280 47<sup>1</sup>/<sub>4</sub>"x110<sup>1</sup>/<sub>4</sub>"</p> <p>dust ivory R9 768603</p>	<p>120x280 47<sup>1</sup>/<sub>4</sub>"x110<sup>1</sup>/<sub>4</sub>"</p> <p>lithos ivory R10 768612</p>	<p>-</p>	<p>120x280 47<sup>1</sup>/<sub>4</sub>"x110<sup>1</sup>/<sub>4</sub>"</p> <p>fossil ivory R9 768604</p>
matte				
	<p>120x240 47<sup>1</sup>/<sub>4</sub>"x94<sup>1</sup>/<sub>2</sub>"</p> <p>dust ivory R9 768578</p>	<p>120x240 47<sup>1</sup>/<sub>4</sub>"x94<sup>1</sup>/<sub>2</sub>"</p> <p>lithos ivory R10 768597</p>	<p>120x240 47<sup>1</sup>/<sub>4</sub>"x94<sup>1</sup>/<sub>2</sub>"</p> <p>sand ivory R9 768592 sand ivory matte ptv R10 768587</p>	<p>120x240 47<sup>1</sup>/<sub>4</sub>"x94<sup>1</sup>/<sub>2</sub>"</p> <p>fossil ivory R9 768579</p>
matte				
	<p>120x120 47<sup>1</sup>/<sub>4</sub>"x47<sup>1</sup>/<sub>4</sub>"</p> <p>dust ivory R9 768553</p>	<p>120x120 47<sup>1</sup>/<sub>4</sub>"x47<sup>1</sup>/<sub>4</sub>"</p> <p>lithos ivory R10 768572</p>	<p>120x120 47<sup>1</sup>/<sub>4</sub>"x47<sup>1</sup>/<sub>4</sub>"</p> <p>sand ivory R9 768567 sand ivory matte ptv R10 768562</p>	<p>120x120 47<sup>1</sup>/<sub>4</sub>"x47<sup>1</sup>/<sub>4</sub>"</p> <p>fossil ivory R9 768554</p>
matte				
	<p>60x120 23<sup>5</sup>/<sub>8</sub>"x47<sup>1</sup>/<sub>4</sub>"</p> <p>dust ivory R9 768618</p>	<p>60x120 23<sup>5</sup>/<sub>8</sub>"x47<sup>1</sup>/<sub>4</sub>"</p> <p>lithos ivory R10 768637</p>	<p>60x120 23<sup>5</sup>/<sub>8</sub>"x47<sup>1</sup>/<sub>4</sub>"</p> <p>sand ivory R9 768632 sand ivory matte ptv R10 768627</p>	<p>60x120 23<sup>5</sup>/<sub>8</sub>"x47<sup>1</sup>/<sub>4</sub>"</p> <p>fossil ivory R9 768619</p>
matte				

squadrato/squared/equarri/Rektifiziert/escuadrado

Gres fine porcellanato  
 Fine porcelain stoneware / Grès cérame fin  
 Feinsteinzeug-kollektionen / Gres porcelánico fino

**6 mm**

Spessore / Thickness / Épaisseur / Stärke / Espesor



dust grey



lithos grey



sand grey



fossil grey

	<p>120x280 47<sup>1</sup>/<sub>4</sub>"x110<sup>1</sup>/<sub>4</sub>"</p> <p>dust grey R9 768605</p>	<p>120x280 47<sup>1</sup>/<sub>4</sub>"x110<sup>1</sup>/<sub>4</sub>"</p> <p>lithos grey R10 768613</p>	<p>-</p>	<p>120x280 47<sup>1</sup>/<sub>4</sub>"x110<sup>1</sup>/<sub>4</sub>"</p> <p>fossil grey R9 768606</p>	
<p>matte</p>		<p>120x240 47<sup>1</sup>/<sub>4</sub>"x94<sup>1</sup>/<sub>2</sub>"</p> <p>dust grey R9 768580</p>	<p>120x240 47<sup>1</sup>/<sub>4</sub>"x94<sup>1</sup>/<sub>2</sub>"</p> <p>lithos grey R10 768598</p>	<p>120x240 47<sup>1</sup>/<sub>4</sub>"x94<sup>1</sup>/<sub>2</sub>"</p> <p>sand grey R9 768593 sand grey matte ptv R10 768588</p>	<p>120x240 47<sup>1</sup>/<sub>4</sub>"x94<sup>1</sup>/<sub>2</sub>"</p> <p>fossil grey R9 768581</p>
<p>matte</p>		<p>120x120 47<sup>1</sup>/<sub>4</sub>"x47<sup>1</sup>/<sub>4</sub>"</p> <p>dust grey R9 768555</p>	<p>120x120 47<sup>1</sup>/<sub>4</sub>"x47<sup>1</sup>/<sub>4</sub>"</p> <p>lithos grey R10 768573</p>	<p>120x120 47<sup>1</sup>/<sub>4</sub>"x47<sup>1</sup>/<sub>4</sub>"</p> <p>sand grey R9 768568 sand grey matte ptv R10 768563</p>	<p>120x120 47<sup>1</sup>/<sub>4</sub>"x47<sup>1</sup>/<sub>4</sub>"</p> <p>fossil grey R9 768556</p>
<p>matte</p>		<p>60x120 23<sup>5</sup>/<sub>8</sub>"x47<sup>1</sup>/<sub>4</sub>"</p> <p>dust grey R9 768620</p>	<p>60x120 23<sup>5</sup>/<sub>8</sub>"x47<sup>1</sup>/<sub>4</sub>"</p> <p>lithos grey R10 768638</p>	<p>60x120 23<sup>5</sup>/<sub>8</sub>"x47<sup>1</sup>/<sub>4</sub>"</p> <p>sand grey R9 768633 sand grey matte ptv R10 768628</p>	<p>60x120 23<sup>5</sup>/<sub>8</sub>"x47<sup>1</sup>/<sub>4</sub>"</p> <p>fossil grey R9 768621</p>
<p>matte</p>					

# Formati

sizes/formates/Formate/formatos  
 squadrato/squared/equarri/Rektifiziert/escuadrado

Gres fine porcellanato  
 Fine porcelain stoneware / Grès cérame fin  
 Feinsteinzeug-kollektionen / Gres porcelánico fino

**6 mm**  
 Spessore / Thickness / Épaisseur / Stärke / Espesor



dust taupe



lithos taupe



sand taupe



fossil taupe

	120x280 $47\frac{1}{4}'' \times 110\frac{1}{4}''$  dust taupe R9 768607	120x280 $47\frac{1}{4}'' \times 110\frac{1}{4}''$  lithos taupe R10 768614	-	120x280 $47\frac{1}{4}'' \times 110\frac{1}{4}''$  fossil taupe R9 768608
matte				
	120x240 $47\frac{1}{4}'' \times 94\frac{1}{2}''$  dust taupe R9 768582	120x240 $47\frac{1}{4}'' \times 94\frac{1}{2}''$  lithos taupe R10 768599	120x240 $47\frac{1}{4}'' \times 94\frac{1}{2}''$  sand taupe R9 768594 sand taupe matte ptv R10 768589	120x240 $47\frac{1}{4}'' \times 94\frac{1}{2}''$  fossil taupe R9 768583
matte				
	120x120 $47\frac{1}{4}'' \times 47\frac{1}{4}''$  dust taupe R9 768557	120x120 $47\frac{1}{4}'' \times 47\frac{1}{4}''$  lithos taupe R10 768574	120x120 $47\frac{1}{4}'' \times 47\frac{1}{4}''$  sand taupe R9 768569 sand taupe matte ptv R10 768564	120x120 $47\frac{1}{4}'' \times 47\frac{1}{4}''$  fossil taupe R9 768558
matte				
	60x120 $23\frac{5}{8}'' \times 47\frac{1}{4}''$  dust taupe R9 768622	60x120 $23\frac{5}{8}'' \times 47\frac{1}{4}''$  lithos taupe R10 768639	60x120 $23\frac{5}{8}'' \times 47\frac{1}{4}''$  sand taupe R9 768634 sand taupe matte ptv R10 768629	60x120 $23\frac{5}{8}'' \times 47\frac{1}{4}''$  fossil taupe R9 768623
matte				

squadrato/squared/equarri/Rektifiziert/escuadrado

Gres fine porcellanato  
 Fine porcelain stoneware / Grès cérame fin  
 Feinsteinzeug-kollektionen / Gres porcelánico fino

6 mm

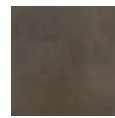
Spessore / Thickness / Épaisseur / Stärke / Espesor



dust brown



lithos brown



sand brown



fossil brown

	<p>120x280 47<sup>1</sup>/<sub>4</sub>"x110<sup>1</sup>/<sub>4</sub>"</p> <p>dust brown R9 768609</p>	<p>120x280 47<sup>1</sup>/<sub>4</sub>"x110<sup>1</sup>/<sub>4</sub>"</p> <p>lithos brown R10 768615</p>	<p>-</p>	<p>120x280 47<sup>1</sup>/<sub>4</sub>"x110<sup>1</sup>/<sub>4</sub>"</p> <p>fossil brown R9 768610</p>
<p>matte / bocciardato-matte (lithos)</p>				
	<p>120x240 47<sup>1</sup>/<sub>4</sub>"x94<sup>1</sup>/<sub>2</sub>"</p> <p>dust brown R9 768584</p>	<p>120x240 47<sup>1</sup>/<sub>4</sub>"x94<sup>1</sup>/<sub>2</sub>"</p> <p>lithos brown R10 768600</p>	<p>120x240 47<sup>1</sup>/<sub>4</sub>"x94<sup>1</sup>/<sub>2</sub>"</p> <p>sand brown R9 768595 sand brown matte ptv R10 768590</p>	<p>120x240 47<sup>1</sup>/<sub>4</sub>"x94<sup>1</sup>/<sub>2</sub>"</p> <p>fossil brown R9 768585</p>
<p>matte / bocciardato-matte (lithos)</p>				
	<p>120x120 47<sup>1</sup>/<sub>4</sub>"x47<sup>1</sup>/<sub>4</sub>"</p> <p>dust brown R9 768559</p>	<p>120x120 47<sup>1</sup>/<sub>4</sub>"x47<sup>1</sup>/<sub>4</sub>"</p> <p>lithos brown R10 768575</p>	<p>120x120 47<sup>1</sup>/<sub>4</sub>"x47<sup>1</sup>/<sub>4</sub>"</p> <p>sand brown R9 768570 sand brown matte ptv R10 768565</p>	<p>120x120 47<sup>1</sup>/<sub>4</sub>"x47<sup>1</sup>/<sub>4</sub>"</p> <p>fossil brown R9 768560</p>
<p>matte / bocciardato-matte (lithos)</p>				
	<p>60x120 23<sup>5</sup>/<sub>8</sub>"x47<sup>1</sup>/<sub>4</sub>"</p> <p>dust brown R9 768624</p>	<p>60x120 23<sup>5</sup>/<sub>8</sub>"x47<sup>1</sup>/<sub>4</sub>"</p> <p>lithos brown R10 768640</p>	<p>60x120 23<sup>5</sup>/<sub>8</sub>"x47<sup>1</sup>/<sub>4</sub>"</p> <p>sand brown R9 768635 sand brown matte ptv R10 768630</p>	<p>60x120 23<sup>5</sup>/<sub>8</sub>"x47<sup>1</sup>/<sub>4</sub>"</p> <p>fossil brown R9 768625</p>
<p>matte / bocciardato-matte (lithos)</p>				

# Pezzi speciali

Special trims/Pièces spéciales/Formstücke / Piezas especiales  
 squadrato/squared/equarri/Rektifiziert/escuadrado

Gres fine porcellanato  
 Fine porcelain stoneware / Grès cérame fin  
 Feinsteinzeug-kollektionen / Gres porcelánico fino

9mm

Spessore / Thickness / Épaisseur / Stärke / Espesor



dust white



lithos white



sand white



fossil white

battiscopa



matte

4,6x60  
 $14\frac{2}{3} \times 23\frac{5}{8}$ "

dust white  
 770937

4,6x60  
 $14\frac{2}{3} \times 23\frac{5}{8}$ "

lithos white  
 770957

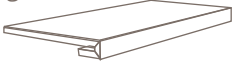
4,6x60  
 $14\frac{2}{3} \times 23\frac{5}{8}$ "

sand white  
 770958

4,6x60  
 $14\frac{2}{3} \times 23\frac{5}{8}$ "

fossil white  
 770959

gradino



matte

33x120x3  
 $13 \times 47\frac{1}{4} \times 1\frac{1}{16}$ "

dust white  
 770976

33x120x3  
 $13 \times 47\frac{1}{4} \times 1\frac{1}{16}$ "

lithos white  
 770977

33x120x3  
 $13 \times 47\frac{1}{4} \times 1\frac{1}{16}$ "

sand white  
 770978

33x120x3  
 $13 \times 47\frac{1}{4} \times 1\frac{1}{16}$ "

fossil white  
 770979

elemento elle



matte

20x40x6  
 $7\frac{7}{8} \times 15\frac{3}{4} \times 2\frac{1}{3}$ "

dust white  
 770996

20x40x6  
 $7\frac{7}{8} \times 15\frac{3}{4} \times 2\frac{1}{3}$ "

lithos white  
 770997

20x40x6  
 $7\frac{7}{8} \times 15\frac{3}{4} \times 2\frac{1}{3}$ "

sand white  
 770998

20x40x6  
 $7\frac{7}{8} \times 15\frac{3}{4} \times 2\frac{1}{3}$ "

fossil white  
 770999



dust ivory



lithos ivory



sand ivory



fossil ivory

battiscopa



matte

4,6x60  
 $14\frac{2}{3} \times 23\frac{5}{8}$ "

dust ivory  
 770960

4,6x60  
 $14\frac{2}{3} \times 23\frac{5}{8}$ "

lithos ivory  
 770961

4,6x60  
 $14\frac{2}{3} \times 23\frac{5}{8}$ "

sand ivory  
 770962

4,6x60  
 $14\frac{2}{3} \times 23\frac{5}{8}$ "

fossil ivory  
 770963

gradino



matte

33x120x3  
 $13 \times 47\frac{1}{4} \times 1\frac{1}{16}$ "

dust ivory  
 770980

33x120x3  
 $13 \times 47\frac{1}{4} \times 1\frac{1}{16}$ "

lithos ivory  
 770981

33x120x3  
 $13 \times 47\frac{1}{4} \times 1\frac{1}{16}$ "

sand ivory  
 770982

33x120x3  
 $13 \times 47\frac{1}{4} \times 1\frac{1}{16}$ "

fossil ivory  
 770983

elemento elle



matte

20x40x6  
 $7\frac{7}{8} \times 15\frac{3}{4} \times 2\frac{1}{3}$ "

dust ivory  
 771000

20x40x6  
 $7\frac{7}{8} \times 15\frac{3}{4} \times 2\frac{1}{3}$ "

lithos ivory  
 771001

20x40x6  
 $7\frac{7}{8} \times 15\frac{3}{4} \times 2\frac{1}{3}$ "

sand ivory  
 771002

20x40x6  
 $7\frac{7}{8} \times 15\frac{3}{4} \times 2\frac{1}{3}$ "

fossil ivory  
 771003

squadrato/squared/equarri/Rektifiziert/escuadrado

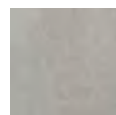
Gres fine porcellanato  
 Fine porcelain stoneware / Grès cérame fin  
 Feinsteinzeug-kollektionen / Gres porcelánico fino

9mm

Spessore / Thickness / Épaisseur / Stärke / Espesor



dust grey



lithos grey



sand grey



fossil grey

battiscopa



matte

4,6x60  
14<sup>5</sup>/<sub>8</sub> x 23<sup>5</sup>/<sub>8</sub>"

dust grey  
770964

4,6x60  
14<sup>5</sup>/<sub>8</sub> x 23<sup>5</sup>/<sub>8</sub>"

lithos grey  
770965

4,6x60  
14<sup>5</sup>/<sub>8</sub> x 23<sup>5</sup>/<sub>8</sub>"

sand grey  
770966

4,6x60  
14<sup>5</sup>/<sub>8</sub> x 23<sup>5</sup>/<sub>8</sub>"

fossil grey  
770967

gradino



matte  
elemento elle

33x120x3  
13 x 47<sup>1</sup>/<sub>4</sub> x 1<sup>1</sup>/<sub>6</sub>"

dust grey  
770984

33x120x3  
13 x 47<sup>1</sup>/<sub>4</sub> x 1<sup>1</sup>/<sub>6</sub>"

lithos grey  
770985

33x120x3  
13 x 47<sup>1</sup>/<sub>4</sub> x 1<sup>1</sup>/<sub>6</sub>"

sand grey  
770986

33x120x3  
13 x 47<sup>1</sup>/<sub>4</sub> x 1<sup>1</sup>/<sub>6</sub>"

fossil grey  
770987



matte

20x40x6  
77<sup>5</sup>/<sub>8</sub> x 15<sup>3</sup>/<sub>4</sub> x 2<sup>1</sup>/<sub>3</sub>"

dust grey  
771004

20x40x6  
77<sup>5</sup>/<sub>8</sub> x 15<sup>3</sup>/<sub>4</sub> x 2<sup>1</sup>/<sub>3</sub>"

lithos grey  
771005

20x40x6  
77<sup>5</sup>/<sub>8</sub> x 15<sup>3</sup>/<sub>4</sub> x 2<sup>1</sup>/<sub>3</sub>"

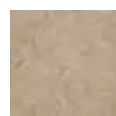
sand grey  
771006

20x40x6  
77<sup>5</sup>/<sub>8</sub> x 15<sup>3</sup>/<sub>4</sub> x 2<sup>1</sup>/<sub>3</sub>"

fossil grey  
771007



dust taupe



lithos taupe



sand taupe



fossil taupe

battiscopa



matte

4,6x60  
14<sup>5</sup>/<sub>8</sub> x 23<sup>5</sup>/<sub>8</sub>"

dust taupe  
770968

4,6x60  
14<sup>5</sup>/<sub>8</sub> x 23<sup>5</sup>/<sub>8</sub>"

lithos taupe  
770969

4,6x60  
14<sup>5</sup>/<sub>8</sub> x 23<sup>5</sup>/<sub>8</sub>"

sand taupe  
770970

4,6x60  
14<sup>5</sup>/<sub>8</sub> x 23<sup>5</sup>/<sub>8</sub>"

fossil taupe  
770971

gradino



matte

33x120x3  
13 x 47<sup>1</sup>/<sub>4</sub> x 1<sup>1</sup>/<sub>6</sub>"

dust taupe  
770988

33x120x3  
13 x 47<sup>1</sup>/<sub>4</sub> x 1<sup>1</sup>/<sub>6</sub>"

lithos taupe  
770989

33x120x3  
13 x 47<sup>1</sup>/<sub>4</sub> x 1<sup>1</sup>/<sub>6</sub>"

sand taupe  
770990

33x120x3  
13 x 47<sup>1</sup>/<sub>4</sub> x 1<sup>1</sup>/<sub>6</sub>"

fossil taupe  
770991

elemento elle



matte

20x40x6  
77<sup>5</sup>/<sub>8</sub> x 15<sup>3</sup>/<sub>4</sub> x 2<sup>1</sup>/<sub>3</sub>"

dust taupe  
771008

20x40x6  
77<sup>5</sup>/<sub>8</sub> x 15<sup>3</sup>/<sub>4</sub> x 2<sup>1</sup>/<sub>3</sub>"

lithos taupe  
771009

20x40x6  
77<sup>5</sup>/<sub>8</sub> x 15<sup>3</sup>/<sub>4</sub> x 2<sup>1</sup>/<sub>3</sub>"

sand taupe  
771010

20x40x6  
77<sup>5</sup>/<sub>8</sub> x 15<sup>3</sup>/<sub>4</sub> x 2<sup>1</sup>/<sub>3</sub>"

fossil taupe  
771011

# Pezzi speciali

Special trims/Pièces spéciales/Formstücke / Piezas especiales  
squadrate/squared/equarri/Rektifiziert/escuadrado

Gres fine porcellanato  
Fine porcelain stoneware / Grès cérame fin  
Feinsteinzeug-kollektionen / Gres porcelánico fino

9mm

Spessore / Thickness / Épaisseur / Stärke / Espesor



dust brown



lithos brown



sand brown



fossil brown

## battiscopa



matte

4,6x60  
14<sup>5</sup>/<sub>8</sub> x 23<sup>5</sup>/<sub>8</sub>"

dust brown  
770972

4,6x60  
14<sup>5</sup>/<sub>8</sub> x 23<sup>5</sup>/<sub>8</sub>"

lithos brown  
770973

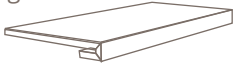
4,6x60  
14<sup>5</sup>/<sub>8</sub> x 23<sup>5</sup>/<sub>8</sub>"

sand brown  
770974

4,6x60  
14<sup>5</sup>/<sub>8</sub> x 23<sup>5</sup>/<sub>8</sub>"

fossil brown  
770975

## gradino



matte

33x120x3  
13 x 47<sup>1</sup>/<sub>4</sub> x 1<sup>1</sup>/<sub>6</sub>"

dust brown  
770992

33x120x3  
13 x 47<sup>1</sup>/<sub>4</sub> x 1<sup>1</sup>/<sub>6</sub>"

lithos brown  
770993

33x120x3  
13 x 47<sup>1</sup>/<sub>4</sub> x 1<sup>1</sup>/<sub>6</sub>"

sand brown  
770994

33x120x3  
13 x 47<sup>1</sup>/<sub>4</sub> x 1<sup>1</sup>/<sub>6</sub>"

fossil brown  
770995

## elemento elle



matte

20x40x6  
77<sup>1</sup>/<sub>8</sub> x 15<sup>3</sup>/<sub>4</sub> x 2<sup>1</sup>/<sub>3</sub>"

dust brown  
771012

20x40x6  
77<sup>1</sup>/<sub>8</sub> x 15<sup>3</sup>/<sub>4</sub> x 2<sup>1</sup>/<sub>3</sub>"

lithos brown  
771013

20x40x6  
77<sup>1</sup>/<sub>8</sub> x 15<sup>3</sup>/<sub>4</sub> x 2<sup>1</sup>/<sub>3</sub>"

sand brown  
771014

20x40x6  
77<sup>1</sup>/<sub>8</sub> x 15<sup>3</sup>/<sub>4</sub> x 2<sup>1</sup>/<sub>3</sub>"

fossil brown  
771015

# Pezzi speciali

Special trims/Pièces spéciales/Formstücke / Piezas especiales  
squadrate/squared/equarri/Rektifiziert/escuadrado

Gres fineporcellanato  
Fine porcelain stoneware / Grès cérame fin  
Feinsteinzeug-kollektionen / Gres porcelánico fino

6 mm

Spessore / Thickness / Épaisseur / Stärke / Espesor



battiscopa

matte



dust white



lithos white



sand white



fossil white

4,6x60  
14/5 x 23<sup>5</sup>/8"

dust white  
771016

4,6x60  
14/5 x 23<sup>5</sup>/8"

lithos white  
771017

4,6x60  
14/5 x 23<sup>5</sup>/8"

sand white  
771018

4,6x60  
14/5 x 23<sup>5</sup>/8"

fossil white  
771019



dust ivory



lithos ivory



sand ivory



fossil ivory



battiscopa

matte

4,6x60  
14/5 x 23<sup>5</sup>/8"

dust ivory  
771020

4,6x60  
14/5 x 23<sup>5</sup>/8"

lithos ivory  
771021

4,6x60  
14/5 x 23<sup>5</sup>/8"

sand ivory  
771022

4,6x60  
14/5 x 23<sup>5</sup>/8"

fossil ivory  
771023



dust grey



lithos grey



sand grey



fossil grey



battiscopa

matte

4,6x60  
14/5 x 23<sup>5</sup>/8"

dust grey  
771024

4,6x60  
14/5 x 23<sup>5</sup>/8"

lithos grey  
771025

4,6x60  
14/5 x 23<sup>5</sup>/8"

sand grey  
771026

4,6x60  
14/5 x 23<sup>5</sup>/8"

fossil grey  
771027



dust taupe



lithos taupe



sand taupe



fossil taupe



battiscopa

matte

4,6x60  
14/5 x 23<sup>5</sup>/8"

dust taupe  
771028

4,6x60  
14/5 x 23<sup>5</sup>/8"

lithos taupe  
771029

4,6x60  
14/5 x 23<sup>5</sup>/8"

sand taupe  
771030

4,6x60  
14/5 x 23<sup>5</sup>/8"

fossil taupe  
771031



dust brown



lithos brown



sand brown



fossil brown



battiscopa

matte

4,6x60  
14/5 x 23<sup>5</sup>/8"

dust brown  
771032

4,6x60  
14/5 x 23<sup>5</sup>/8"

lithos brown  
771033

4,6x60  
14/5 x 23<sup>5</sup>/8"

sand brown  
771034

4,6x60  
14/5 x 23<sup>5</sup>/8"

fossil brown  
771035



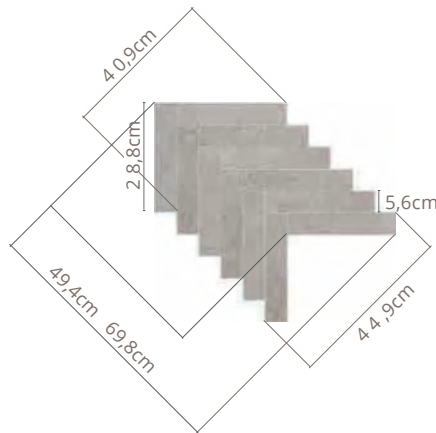
## Esempio di personalizzazione decoro in dimensione 120x240

Example of customised décor, size 120x240 / Voici un exemple de personnalisation du décor en format 120x240

Beispiel für die Personalisierung des Dekors bei Format 120x240 / Ejemplo de personalización de decoración en tamaño 120x240



1/sand grey  
2/lithos grey

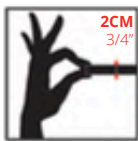


CDCST/ 771227 - 6mm  
CDCST/ 771231 - 9mm

Per questo decoro è possibile selezionare colori e superfici combinandoli nel modo in cui si desidera (vedi esempio).  
Colours and surfaces can be selected in any desired combination for this decor ( see example).  
Pour ce décor il est possible de sélectionner des couleurs et des surfaces en les combinant comme vous le souhaitez (voir l'exemple)  
Bei diesem Dekor können Farben und Oberflächen frei ausgewählt und nach Wunsch kombiniert werden (siehe Beispiel).  
Para esta decoración es posible seleccionar colores y superficies combinándolos de la forma que desee (ver ejemplo).

# SENSAZIONE OUTDOOR

## Vantaggi tecnici - Technical advantages - Avantages techniques Technische Vorteile - Ventajas técnicas



- Lastra monolitica compatta di spessore 2 cm squadrata e rettificata
- Compact monolithic slab 2 cm thick squared and rectified
- Dalle monolithique compacte de 2 cm d'épaisseur, équerrie et rectifiée
- Kompakte monolithische Platte, 2 cm dick, rechteckig und scharfkantig geschliffen
- Losa monolítica compacta de 2 cm de espesor, escuadrada y rectificada.



- INGELIVO
- FROST RESISTANT
- INGÉLIF
- FROSTBESTÄNDIG
- RESISTENTE A LA HELADA



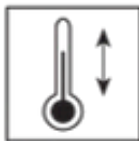
- ELEVATA RESISTENZA AI CARICHI STATICI
- HIGH STATIC LOAD RESISTANCE
- RÉSISTANCE ÉLEVÉE AUX CHARGES STATIQUES
- HOHE STATISCHE BELASTBARKEIT
- ELEVADA RESISTENCIA A LAS CARGAS ESTÁTICAS



- FACILE DA POSARE
- EASY TO INSTALL
- FACILE À POSER
- VERLEGELEICHT
- FÁCIL DE COLOCAR



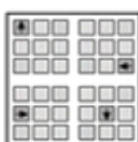
- ANTISCIVOLO R11
- ANTI SLIP R11
- ANTIDERAPANT R11
- RUTSCHFEST R11
- ANTIDESLIZANTE R11



- RESISTENTE AGLI SBALZI TERMICI
- THERMAL SHOCK RESISTANT
- RÉSISTANT AUX ÉCARTS THERMIQUES
- TEMPERATURWECHSELBESTÄNDIG
- RESISTENTE A LAS OSCILACIONES TÉRMICAS



- FACILE DA PULIRE
- EASY TO CLEAN
- FACILE À NETTOYER
- REINIGUNGSLEICHT
- FÁCIL DE LIMPIAR



- RIMOVIBILE E RIUTILIZZABILE
- REMOVABLE AND REUSABLE
- DÉMONTABLE ET RÉUTILISABLE
- ENTFERNBAR UND WIEDERVERWENDBAR
- DESMONTABLE Y REUTILIZABLE



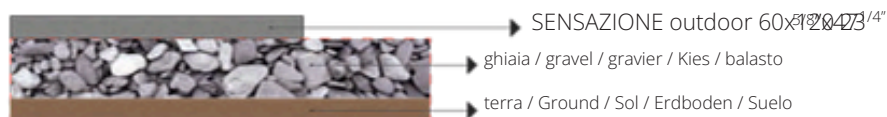
- INATTACCABILE DA AGENTI CHIMICI E MUFFE
- IMPERVIUS TO ATTACK BY CHEMICALS OR MOULD
- RÉSISTANT AUX AGENTS CHIMIQUES ET AUX MOISSISSURES
- UNANGREIFBAR DURCH CHEMISCHE STOFFE UND SCHIMMEL
- RESISTENTE A LOS AGENTES QUÍMICOS Y A LOS MOHOS

## Applicazioni - Applications - Applications - Verlegung - Aplicaciones

- Posa diretta su erba
- Direct installation on grass
- Pose direct sur de l'herbe
- Verlegung direkt auf Rasen
- Colocación directa sobre hierba



- Posa diretta su ghiaia
- Direct installation over gravel
- Pose direct sur du gravier
- Verlegung direkt auf Kies
- Colocación directa sobre grava



- Posa su massetto cementizio
- Installation on sand-cement screed
- Pose sur chape ciment
- Verlegung auf Zement-Unterbetonblock
- Colocación sobre contrapiso de hormigón



- Posa su piedini fissi o regolabili
- Installation on fixed or adjustable feet
- Pose sur pieds fixes ou réglables
- Verlegung auf feststehende oder regulierbare FüÙe
- Colocación sobre pies fijos o regulables












Per le specifiche di utilizzo dei sistemi sopraelevati vedi il sito ELM SURFACES.com  
For the specifics on use of raised systems visit the site ELM SURFACES.com  
Pour les caractéristiques d'utilisation des systèmes surélevés, voir le site ELM SURFACES.com  
Für die Nutzungsbedingungen der Doppelbodensysteme siehe Webseite ELM SURFACES.com  
Para las especificaciones de empleo de los sistemas sobreelevados consulte el sitio web ELM SURFACES.com

Le lastre ceramiche sono sottoposte a un trattamento di compattazione termica che assicura resistenza e durata nel tempo. Il bassissimo assorbimento d'acqua rende perciò il materiale ingelivo. Ciò può comportare ristagni d'acqua superficiali anche per materiale installato a regola d'arte. / Ceramic tiles undergo a compacting thermal treatment that ensures resistance and durability. The low level of water absorption makes the slabs frost resistant. This could result in superficial water stagnations even if materials are installed in a workmanlike manner. / Les carreaux de céramique subissent un traitement thermique de compactage qui assure résistance et durabilité. Le bas niveau d'absorption d'eau rend les dalles résistant au gel. Il pourrait en résulter des stagnations d'eau superficielles, même si les dalles ont été installées dans les règles de l'art. / Die Keramikplatten werden einer thermischen Verdichtung unterzogen, welche die Widerstandsfähigkeit und Langlebigkeit sichert. Die extrem niedrige Wasseraufnahme macht das Material frostsicher. Die hohe Materialdichte kann, auch bei einer perfekten Verlegung, eine längere Abtrocknungszeit von angestaumtem Wasser zur Folge haben. / Las baldosas cerámicas se someten a un tratamiento de compactación térmica que asegura resistencia y durabilidad. La baja absorción de agua hace que las baldosas resistan al hielo. Esto podría resultar en estancamientos superficiales de agua, incluso si los materiales están instalados según las reglas del arte.

Gres fine porcellanato  
fine porcelain stoneware / grès cérame fin / feinsteinzeug - kollektionen / gres porcelánico fino

**20MM**

Caratteristiche di qualità secondo i test di controllo previsti dalla norma EN 14411- ISO 13006. Appendice G gruppo Bla UGL.  
Quality specifications, according to control tests of EN 14411- ISO 13006. Appendix G group Bla UGL.  
Caractéristiques de qualité d'après les essais de contrôle norme EN 14411- ISO 13006. Appendice G groupe Bla UGL.  
Qualitäts-eigenschaften EN 14411- ISO 13006. Anhang G Gruppe Bla UGL.  
Características de calidad según las Normas EN 14411- ISO 13006. Apéndice G grupo Bla UGL.

	PRESCRIZIONE STANDARD R EQUIREMENTS PRESCRIPTIONS ANFORDERUNGEN PRESCRIPCION	N ≥ 15 cm		RISULTATI TESTS TEST RESULTS RESULTATS DES ESSAIS PRÜFERGEBNIS RESULTADOS TESTS	RIFERIMENTO NORMA REFERENCE STANDARD RÉFÉRENCE NORME STANDARDWERT REFERENCIA NORMA
	lunghezza e larghezza: deviazione ammissibile, in %, della dimensione media di ogni piastrella dalla dim. di fabbricazione - Length and width: admitted deviation, in %, of the average size of each tile from the production dimensions - Longueur et largeur : marge de tolérance, en %, entre la dimension moyenne de chaque carreau et la dim. de fabrication - Länge und breite: zulässige abweichung des durchschnittmaßes jeder fliese vom herstellmaß in prozenten - Largo und ancho: desviación admisible, en %, del tamaño medio de cada baldosa a partir del tamaño de fabricación.	Squadrato ISO 13006	±0,3 % ±1 mm	±0,15 %	ISO 10545-2
	deviazione ammissibile, in percento, dello spessore medio di ogni piastrella dalla dimensione di fabbricazione admitted deviation, in %, - of the average thickness of each tile from the production dimensions marge de tolérance, en pourcentage, entre l'épaisseur moyenne de chaque carreau et la dimension de fabrication - zulässige abweichung der durchschnittsdicke jeder fliese vom herstellmaß in prozenten desviación admisible, en tanto por ciento, del grosor medio de cada baldosa a partir del tamaño de fabricación.	Squadrato ISO 13006	±5 % ±0,5 mm	±5 %	
	deviazione massima di rettilinearità, in percento, in rapporto alle dimensioni di fabbricazione corrispondenti - maximum straightness deviation, in %, in relation to the corresponding production dimensions marge de tolérance de rectitude, en pourcentage, par rapport aux dimensions de fabrication correspondantes - zulässige höchstabweichung der kantengeradheit im verhältnis zu den entsprechenden herstellmaßen in prozenten - desviación máxima de rectitud, en tanto por ciento, en relación con el tamaño de fabricación correspondiente.	Squadrato ISO 13006	±0,3 % ±0,8 mm	±0,1 %	
	deviazione massima di ortogonalità, in percento, in rapporto alle dimensioni di fabbricazione corrispondenti - maximum right-angle deviation, in %, in relation to the corresponding production dimensions marge de tolérance d'angularité, en pourcentage, par rapport aux dimensions de fabrication - höchstabweichung der rechtwinkligkeit im verhältnis zu den entsprechenden herstellmaßen in prozenten - desviación máxima de la ortogonalidad, en tanto por ciento, en relación con el tamaño de fabricación correspondiente.	Squadrato ISO 13006	±0,3 % ±1,5 mm	±0,2 %	
	planarità (curvatura del centro, dello spigolo e svergolamento) - flatness (curving in the middle, corner and warping) - planéité (courbure centrale, de l'arête et gauchissement) - ebenflächigkeit (krümmung der mitte, der kante und verwindung) planitud (curvatura del centro, de la arista y abarquillamiento).	Squadrato ISO 13006	±0,4 % ±1,8 mm	±0,35 %	
	qualità della superficie - surface quality qualité de la surface - qualitat der oberfläche calidad de la superficie.	Il 95% min delle piastrelle deve essere esente da difetti visibili. / At least 95% of the tiles must be free from visible flaws. / 95% min des carreaux ne doivent présenter aucun défaut visible. / Mindestens 95% der Fliesen müssen frei von sichtbaren min. / el 95% de las baldosas tiene que estar exento de defectos visibles.		CONFORME/CONFORMING CONFORME/KONFORM CONFORME	
	massa d'acqua assorbita in % - % water absorption masse d'eau absorbée en % - wasser Aufnahme in % masa de agua absorbida en %		E≤0,5 %	valore medio 0,08 %	ISO 10545-3
	forza di rottura in N (sp. ≥ 7,5 mm) - breaking strength in N (thickness ≥ 7,5 mm) force de rupture en N (ép. ≥ 7,5 mm) - bruchlast in N (dicke ≥ 7,5 mm) fuerza de rotura en N (gr. ≥ 7,5 mm)		1300 min	CONFORME/CONFORMING CONFORME/KONFORM CONFORME	ISO 10545-4
	resistenza alla flessione in N/mm <sup>2</sup> - N/mm <sup>2</sup> flexural strength test résistance à la flexion en N/mm <sup>2</sup> - biegefestigkeit in N/mm <sup>2</sup> resistencia a la flexión en N/mm <sup>2</sup>		> 35 N/mm <sup>2</sup>	valore medio 52 N/mm <sup>2</sup>	
	resistenza all'abrasione profonda delle piastrelle non smaltate resistance to deep abrasion of unglazed tiles résistance à l'abrasion profonde des carreaux non émaillés tiefenabriebfestigkeit unglasierter fliesen resistencia a la abrasión profunda de las baldosas sin esmaltar		<175 mm <sup>3</sup>	valore medio 140 mm <sup>3</sup>	ISO 10545-6
	resistenza alle macchie - resistance to staining - résistance aux taches fleckenabweisend - resistencia a las manchas		-	Classe 4	ISO 10545-14
	resistenza agli sbalzi termici thermal shocks resistant résistance aux variations thermiques temperaturwechselbeständigkeit resistencia al choque térmico	Metodo di prova disponibile / Available testing method Méthode d'essai disponible / Verfügbare Prüfmethode Método de ensayo disponible		RESISTE - RÉSISTANT RÉSISTE - ERFÜLLT - RESISTE	ISO 10545-9
	resistenza al gelo frost resistant résistance au gel Frostbeständigkeit resistencia a la helada		richiesta - required requisite - gefordert - requerida	RESISTE - RÉSISTANT RÉSISTE - ERFÜLLT - RESISTE	ISO 10545-12
	resistenza a basse concentrazioni di acidi e alcali. resistance to low concentrations of acids and alkalis. résistance a basses concentrations d'acides et alcalis. widerstand gegen niedrige konzentrationen von säuren und laugen. resistencia a bajas concentraciones de ácidos y alcalis.		come dichiarato dal produttore see manufacturer's declaration selon déclaration du producteur entsprechend der herstellangaben tal comodeclara el fabricante	LA	ISO 10545-13
	resistenza a alte concentrazioni di acidi ed alcali resistance to high concentrations of acids and alkalis résistance à de hautes concentrations d'acides et bases beständigkeit gegen stark konzentrierte säure und laugen resistencia a altas concentraciones de ácidos y alcalis		MIN B	A	
	coefficiente d'attrito (scivolosità) - friction coefficient (slipperiness) coefficient de friction (glissement) - reibungskoeffizient (schlupfrigkeit) coeficiente de anti deslizamiento.		-	19° < α ≤ 27° R11 α ≥ 24° classe C >0,42 wet	DIN EN 16165 ANNEX B DIN EN 16165 ANNEX A D'COF ANSI A 326.3

N.B.: Per informazioni relative ai dati tecnici su marcatura CE vedere il sito [www.ELM SURFACES.com](http://www.ELM SURFACES.com) / Please refer to our web site [www.ELM SURFACES.com](http://www.ELM SURFACES.com) for technical information related to CE labeling. / Pour tout renseignement sur l'avis technique de la marque CE veuillez consulter le site [www.ELM SURFACES.com](http://www.ELM SURFACES.com) / Informationen bezüglich technischer Daten zur Beschriftung CE entnehmen Sie unserer Website [www.ELM SURFACES.com](http://www.ELM SURFACES.com) / Para obtener más información y descargar las marcas CE: [www.ELM SURFACES.com](http://www.ELM SURFACES.com)  
N.B.1: I ns. prodotti sono classificati secondo QB UPEC; vedi il sito [www.ELM SURFACES.com](http://www.ELM SURFACES.com) / Our products are classified according to QB UPEC standards; visit the site [www.ELM SURFACES.com](http://www.ELM SURFACES.com) / Nos produits sont classés selon les normes QB UPEC; voir le site [www.ELM SURFACES.com](http://www.ELM SURFACES.com) / Unsere Produkte sind nach der Norm QB UPEC klassifiziert; siehe Webseite [www.ELM SURFACES.com](http://www.ELM SURFACES.com) / Nuestros productos están clasificados según QB UPEC; consulte el sitio web [www.ELM SURFACES.com](http://www.ELM SURFACES.com)

Gres fine porcellanato

fine porcelain stoneware / grès cérame fin / feinsteinzeug - kollektionen / gres porcelánico fino

9MM

Caratteristiche di qualità secondo i test di controllo previsti dalla norma EN 14411-ISO 13006. Appendice G gruppo Bla UGL.  
 Quality specifications, according to control tests of EN 14411-ISO 13006. Appendix G group Bla UGL.  
 Caractéristiques de qualité d'après les essais de contrôle norme EN 14411-ISO 13006. Appendice G groupe Bla UGL.  
 Qualitätseigenschaften nach Normen EN 14411-ISO 13006. Anhang G Gruppe Bla UGL.  
 Características de calidad según las Normas EN 14411-ISO 13006. Apéndice G grupo Bla UGL.

	PRESCRIZIONE STANDARD REQUIREMENTS PRÉSCRIPTIONS ANFORDERUNGEN PRESCRIPCIÓN	RISULTATI TESTS TEST RESULTS RESULTATS DES ESSAIS PRÜFERGEBNIS RESULTADOS TESTS				RIFERIMENTO NORMA REFERENCE STANDARD RÉFÉRENCE NORME STANDARDWERT REFERENCIA NORMA	
		N ≥ 15 cm		DUST FOSSIL MATTE	SAND GRIP		FOSSIL MATTE PTV
<p>lunghezza e larghezza: deviazione ammissibile, in %, della dimensione media di ogni piastrella dalla dim. di fabbricazione - Length and width: admitted deviation, in %, of the average size of each tile from the production dimensions - Longueur et largeur: marge de tolérance, en %, entre la dimension moyenne de chaque carreau et la dim. de fabrication - Länge und breite: zulässige abweichung des durchschnittmaßes jeder fliese vom herstellmaß in prozenten - Largo y ancho: desviación admisible, en %, del tamaño medio de cada baldosa a partir del tamaño de fabricación</p>	Squadro ISO 13006	±0,3 %	±1,0 mm		±0,15 %	ISO 10545-2	
<p>deviazione ammissibile, in percento, dello spessore medio di ogni piastrella dalla dimensione di fabbricazione - admitted deviation, in %, - of the average thickness of each tile from the production dimensions - marge de tolérance, en pourcentage, entre l'épaisseur moyenne de chaque carreau et la dimension de fabrication - zulässige abweichung der durchschnittsdicke jeder fliese vom herstellmaß in prozenten desviación admisible, en tanto por ciento, del grosor medio de cada baldosa a partir del tamaño de fabricación</p>	Squadro ISO 13006	±5 %	±0,5 mm		±5 %		
<p>deviazione massima di rettilinearità, in percento, in rapporto alle dimensioni di fabbricazione corrispondenti - maximum straightness deviation, in %, in relation to the corresponding production dimensions - marge de tolérance de rectitude, en pourcentage, par rapport aux dimensions de fabrication correspondantes - zulässige höchstabweichung der kantengeradheit im verhältnis zu den entsprechenden herstellmaßen in prozenten - desviación máxima de rectitud, en tanto por ciento, en relación con el tamaño de fabricación correspondiente.</p>	Squadro ISO 13006	±0,3 %	±0,8 mm		±0,1 %		
<p>deviazione massima di ortogonalità, in percento, in rapporto alle dimensioni di fabbricazione corrispondenti - maximum right-angle deviation, in %, in relation to the corresponding production dimensions - marge de tolérance d'angularité, en pourcentage, par rapport aux dimensions de fabrication - höchstabweichung der rechtwinkligkeit im verhältnis zu den entsprechenden herstellmaßen in prozenten - desviación máxima de la ortogonalidad, en tanto por ciento, en relación con el tamaño de fabricación correspondiente.</p>	Squadro ISO 13006	±0,3 %	±1,5 mm		±0,2 %		
<p>planarità (curvatura del centro, dello spigolo e svergolamento) - flatness (curving in the middle, corner and warping) - planéité (courbure centrale, de l'arête et gauchissement) - ebenflächigkeit (krümmung der mitte, der kante und verwindung) planitud (curvatura del centro, de la arista y abarquillamiento)</p>	Squadro ISO 13006	±0,4 %	±1,8 mm		±0,35 %		
<p>qualità della superficie - surface quality qualité de la surface - qualitat der oberfläche calidad de la superficie</p>	Il 95% min delle piastrelle deve essere esente da difetti visibili. / At least 95% of the tiles must be free from visible flaws. / 95% min des carreaux ne doivent présenter aucun défaut visible. / Mindestens 95% der Fliesen müssen frei von sichtbaren min. / el 95% de las baldosas tiene que estar exento de defectos visibles				CONFORME/CONFORMING CONFORME/KONFORM CONFORME		
<p>massa d'acqua assorbita in % - % water absorption masse d'eau absorbée en % - wasseraufnahme in % masa de agua absorbida en %</p>		E≤0,5 %			valore medio 0,08 %	ISO 10545-3	
<p>forza di rottura in N (sp. ≥ 7,5 mm) - breaking strength in N (thickness ≥ 7,5 mm) force de rupture en N (ép. ≥ 7,5 mm) - bruchlast in N (dicke ≥ 7,5 mm) fuerza de rotura en N (gr. ≥ 7,5 mm)</p>		≥ 1300 N			valore medio 2200 N	ISO 10545-4	
<p>resistenza alla flessione in N/mm<sup>2</sup> - N/mm<sup>2</sup> flexural strenght test résistance à la flexion en N/mm<sup>2</sup> - biegefestigkeit in N/mm<sup>2</sup> resistencia a la flexión en N/mm<sup>2</sup></p>		> 35 N/mm <sup>2</sup>			valore medio 50 N/mm <sup>2</sup>	ISO 10545-6	
<p>resistenza all'abrasione profonda delle piastrelle non smaltate resistance to deep abrasion of unglazed tiles résistance à l'abrasion profonde des carreaux non émaillés tiefenabriebfestigkeit unglasierter fliesen resistencia a la abrasión profunda de las baldosas sin esmaltar</p>		<175 mm <sup>3</sup>			valore medio 140 mm <sup>3</sup>	ISO 10545-6	
<p>resistenza alle macchie - resistance to staining - résistance aux taches fleckenabweisend - resistencia a las manchas</p>		-	Classe 5	Classe 4	Classe 4	Classe 4	ISO 10545-14
<p>resistenza agli sbalzi termici thermal shocks resistant résistance aux variations thermiques temperaturwechselbeständigkeit resistencia al choque térmico</p>	Metodo di prova disponibile Available testing method Méthode d'essai disponible Verfügbare Prüfmethode Método de ensayo disponible				RESISTE - RÉSISTANT RÉSISTE - ERFÜLLT - RESISTE	ISO 10545-9	
<p>resistenza al gelo frost resistant résistance au gel Frostbeständigkeit resistencia a la helada</p>	richiesta - required requis - gefordert - requerida				RESISTE - RÉSISTANT RÉSISTE - ERFÜLLT - RESISTE	ISO 10545-12	
<p>resistenza a basse concentrazioni di acidi e alcali. resistance to low concentrations of acids and alkalis. résistance a basses concentrations d'acides et alcalis. widerstand gegen niedrige konzentrationen von säuren und laugen. resistencia a bajas concentraciones de ácidos y alcalis.</p>	come dichiarato dal produttore see manufacturer's declaration selon déclaration du producteur entsprechend der herstellangaben tal comodeclara el fabricante				LA	ISO 10545-13	
<p>resistenza a alte concentrazioni di acidi ed alcali resistance to high concentrations of acids and alkali résistance a de hautes concentrations d'acides et bases beständigkeit gegen stark konzentrierte säure und laugen resistencia a altas concentraciones de ácidos y alcalis</p>	MIN B				A		
		6° < α ≤ 10° R9	19° < α ≤ 27° R11	10° < α ≤ 19° R10	10° < α ≤ 19° R10	DIN EN 16165 ANNEX B	
		-	α ≥ 24° classe C	-	18° ≤ α < 24° classe B	DIN EN 16165 ANNEX A	
		-	-	>36 wet	-	BS EN 16165 ANNEX C DCCF	
		-	-	>0,42 wet	-	ANSI A 326.3	

N.B.: Per informazioni relative ai dati tecnici su marcatura CE vedere il sito [www.ELM SURFACES.com](http://www.ELM SURFACES.com) / Please refer to our web site [www.ELM SURFACES.com](http://www.ELM SURFACES.com) for technical information related to CE labeling. / Pour tout renseignement sur l'avis technique de la marque CE veuillez consulter le site [www.ELM SURFACES.com](http://www.ELM SURFACES.com) / Informationen bezüglich technischer Daten zur Beschriftung CE entnehmen Sie unserer Website [www.ELM SURFACES.com](http://www.ELM SURFACES.com) / Para obtener más información y descargar las marcas CE: [www.ELM SURFACES.com](http://www.ELM SURFACES.com) N.B.1: I ns. prodotti sono classificati secondo QB UPEC; vedi il sito [www.ELM SURFACES.com](http://www.ELM SURFACES.com) / Our products are classified according to QB UPEC standards; visit the site [www.ELM SURFACES.com](http://www.ELM SURFACES.com) / Nos produits sont classés selon les normes QB UPEC; voir le site [www.ELM SURFACES.com](http://www.ELM SURFACES.com) / Unsere Produkte sind nach der Norm QB UPEC klassifiziert; siehe Webseite [www.ELM SURFACES.com](http://www.ELM SURFACES.com) / Nuestros productos están clasificados según QB UPEC; consulte el sitio web [www.ELM SURFACES.com](http://www.ELM SURFACES.com).

# 6MM

GRES FINE PORCELLANATO/FINE PORCELAIN STONEWARE/GRES CERAME FIN/FEINSTEINZEUG-KOLLEKTIONEN/GRES PORCELANICO FINO  
 SQUADRATO - SQUARED - EQUARRI - REKTIFIZIERT - ESCUADRADO

CARATTERISTICHE TECNICHE - TECHNICAL CHARACTERISTICS - CARACTERISTIQUES TECHNIQUES - TECHNISCHE EIGENSCHAFTEN - CARACTERÍSTICAS TÉCNICAS		PRESCRIZIONE STANDARD REQUIREMENTS PRESCRIPTIONS ANFORDERUNGEN PRESCRIPCION N ≥ 15 cm		RISULTATI TESTS TEST RESULTS PRÜFERGEBNIS RESULTADOS TESTS			RIFERIMENTO NORMA REFERENCE STANDARD RÉFÉRENCE NORME STANDARDWERT REFERENCIA NORMA	
Lastre in gres fine porcellanato non smaltato. Piastrelle di ceramica pressate a secco. Caratteristiche di qualità secondo i test di controllo previsti dalla norma EN 14411-ISO 13006 Appendice G gruppo Bia UGL / Unglazed porcelain stoneware slabs. Dry-pressed ceramic tiles. Quality specifications, according to control tests of EN 14411-ISO 13006 Appendix G group Bia UGL. / Dalles en gres cérame fin non émaillé. Carreaux céramiques pressés à sec. Caractéristiques de qualité d'après les essais de contrôle norme EN 14411-ISO 13006 Appendice G groupe Bia UGL. / Nicht glasierte und vollständig gesinterte Feinsteinzeugplatten. Trocken gepresste Keramikfliesen. Qualitätseigenschaften nach Normen EN 14411-ISO 13006 Anlage G Gruppe Bia UGL. / Planchas de gres porcelánico fino no esmaltado. Baldosas de cerámica resadas en seco. Características de calidad según las Normas EN 14411-ISO 13006 Apéndice G grupo Bia UGL.		(%)	(mm)	matte	matte lithos	matte pvt		
	LUNGHEZZA E LARGHEZZA: DEVIAZIONE AMMISSIBILE, IN %, DELLA DIMENSIONE MEDIA DI FABBRICAZIONE / RECTITUDE / ADMITTED DEVIATION, IN %, OF THE AVERAGE SIZE OF EACH TILE FROM THE PRODUCTION DIMENSIONS / LONGUEUR ET LARGEUR : MARGE DE TOLERANCE EN %, ENTRE LA DIMENSION MOYENNE DE CHAQUE CARREAU ET LA DIM. DE FABRICATION / UND BREITE: ZULÄSSIGE ABWEICHUNG DES DURCHSCHNITTMÄßES JEDER FLIESE VOM HERSTELLMAß IN PROZENTEN / LARGO Y ANCHO: DESVIACION ADMISIBLE, EN %, DEL TAMAÑO MEDIO DE CADA BALDOSA A PARTIR DEL TAMAÑO DE FABRICACION.	Squadrato ISO 13006	±0,3 %	±1,0 mm		±0,15 %	ISO 10545-2	
	DEVIAZIONE AMMISSIBILE, IN PERCENTO, DELLO SPESSORE MEDIO DI PIASTRELLA DALLA DIMENSIONE DI FABBRICAZIONE / ADMITTED DEVIATION, IN %, OF THE AVERAGE THICKNESS OF EACH TILE FROM THE PRODUCTION DIMENSIONS / MARGE DE TOLERANCE, EN POURCENTAGE, ENTRE L'ÉPAISSEUR MOYENNE DE CHAQUE CARREAU ET LA DIMENSION DE FABRICATION / ZULÄSSIGE ABWEICHUNG DER DURCHSCHNITTSDICKE JEDER FLIESE VOM HERSTELLMAß IN PROZENTEN / DESVIACION ADMISIBLE, EN TANTO POR CIENTO, DEL GROSOR MEDIO DE CADA BALDOSA A PARTIR DEL TAMAÑO DE FABRICACION.	Squadrato ISO 13006	±5 %	±0,5 mm		±5%	ISO 10545-2	
	DEVIAZIONE MASSIMA DI RETTILINEARITÀ, IN PERCENTO, IN RAPPORTO ALLE DIMENSIONI DI FABBRICAZIONE CORRISPONDENTI / MAXIMUM STRAIGHTNESS DEVIATION, IN %, IN RELATION TO THE CORRESPONDING PRODUCTION DIMENSIONS / MARGE DE TOLERANCE DE RECTITUDE, EN POURCENTAGE, PAR RAPPORT AUX DIMENSIONS DE FABRICATION CORRÉSPONDANTES / ZULÄSSIGE HÖCHSTABWEICHUNG DER KANTENGERADHEIT IM VERHÄLTNIS ZU DEN ENTSPRECHENDEN HERSTELLMÄßEN IN PROZENTEN / DESVIACION MÁXIMA DE RECTITUD, EN TANTO POR CIENTO, EN RELACION CON EL TAMAÑO DE FABRICACION CORRÉSPONDIENTE.	Squadrato ISO 13006	±0,3 %	±0,8 mm		±0,10 %	ISO 10545-2	
	DEVIAZIONE MASSIMA DI ORTOGONALITÀ, IN PERCENTO, IN RAPPORTO ALLE DIMENSIONI DI FABBRICAZIONE CORRISPONDENTI / MAXIMUM RIGHT-ANGLE DEVIATION, IN %, IN RELATION TO THE CORRESPONDING PRODUCTION DIMENSIONS / MARGE DE TOLERANCE D'ANGULARITÉ, EN POURCENTAGE, PAR RAPPORT AUX DIMENSIONS DE FABRICATION CORRÉSPONDANTES / ZULÄSSIGE HÖCHSTABWEICHUNG DER RECHTWINKELIGKEIT IM VERHÄLTNIS ZU DEN ENTSPRECHENDEN HERSTELLMÄßEN IN PROZENTEN / DESVIACION MÁXIMA LA ORTOGONALIDAD, EN TANTO POR CIENTO, EN RELACION CON EL TAMAÑO DE FABRICACION CORRÉSPONDIENTE.	Squadrato ISO 13006	±0,3 %	±1,5 mm		±0,20 %	ISO 10545-2	
	PLANARITÀ (CURVATURA DEL CENTRO, DELLO SPIGOLO E SVERGOLAMENTO) / FLATNESS (CURVING IN THE MIDDLE, CORNER AND WARPING) / PLANÉITÉ (COURBURE CENTRALE, DE L'ARÊTE ET GAUCHISSEMENT) / EBENFLÄCHIGKEIT (KRÜMMUNG DER MITTE, DER KANTE UND VERWINDUNG) / PLANITUD (CURVATURA DEL CENTRO, DE LA ARISTA Y ABARQUILLAMIENTO).	Squadrato ISO 13006	±0,4 %	±1,8 mm		±0,20 %	ISO 10545-2	
	QUALITÀ DELLA SUPERFICIE / SURFACE QUALITY / QUALITÉ DE LA SURFACE / QUALITÄT DER OBERFLÄCHE / CALIDAD DE LA SUPERFICIE.		Il 95% min delle piastrelle deve essere esente da difetti visibili. At least 95% of the tiles must be free from visible flaws. 95% min des carreaux ne doivent présenter aucun défaut visible. Mindestens 95% der Fliesen müssen frei von sichtbaren min. El 95% de las baldosas tiene que estar exento de defectos visibles.			CONFORME CONFORMING CONFORME KONFORM CONFORME	ISO 10545-2	
	MASSA D'ACQUA ASSORBITA IN % / % WATER ABSORPTION - MASSE D'EAU ABSORBÉE EN % / WASSERAUFNAHME IN % / MASA DE AGUA ABSORBIDA EN %		< 0,5%			valore medio 0,08%	ISO 10545-3	
	FORZA DI ROTTURA IN N (sp. < 7,5 mm) - BREAKING STRENGTH IN N (thickness < 7,5 mm) / FORCE DE RUPTURE EN N (ép. < 7,5 mm) / BRUCHLAST IN N (Dicke < 7,5 mm) / FUERZA DE ROTURA EN N (gr. < 7,5 mm).		≥ 700 N			valore medio 1350 N	ISO 10545-4	
	RESISTENZA ALLA FLESSIONE IN N/mm² / N/mm² FLEXURAL STRENGTH TEST / RÉSISTANCE A LA FLEXION EN N/mm² / BIEGESTÄRKE IN N/mm² / RESISTENCIA A LA FLEXION EN N/mm²		> 35 N/mm²			valore medio 52 N/mm²	ISO 10545-4	
	RESISTENZA ALLA ABRASIONE DI UNGLAZED TILES / RÉSISTANCE À L'ABRASION PROFONDE DES CARREAUX NON ÉMAILLÉS / TIEFENABRIEBSTÄRKE UNGLASIERTE FLI-SEN / RESISTENCIA A LA ABRASION PROFUNDA DE LAS BALDOSAS SIN ESMALTAR.		< 175 mm³			valore medio 140 mm³	ISO 10545-6	
	RESISTENZA AGLI SBALZI TERMICI / THERMAL SHOCKS RESISTANT / RÉSISTANCE AUX VARIATIONS THERMIQUES / TEMPERATURWECHSELBESTÄNDIGKEIT / RESISTENCIA AL CHOQUE TERMICO.		Metodo di prova disponibile / Available testing method Méthode d'essai disponible / Verfügbare Prüfmethode Método de ensayo disponible			RESISTE - RÉSISTANT RÉSISTE - ERFÜLLT - RESISTE	ISO 10545-9	
	RESISTENZA AL GELO / FROST RESISTANCE / RÉSISTANCE AU GEL / FROSTSICHERHEIT / RESISTENCIA A LA HELADA		RICHIESTA - REQUIRED REQUIRE - GEFORDERT REQUERIDA			RESISTE - RÉSISTANT RÉSISTE - ERFÜLLT - RESISTE	ISO 10545-12	
	RESISTENZA ALLE MACCHIE / RESISTANCE TO STAINING / RÉSISTANCE AUX TACHES / FLECKENABWEISEND / RESISTENCIA A LAS MANCHAS.				Classe 5	Classe 4	Classe 4	ISO 10545-14
	RILASCIO DI SOSTANZE PERICOLOSE / RELEASE OF HAZARDOUS SUBSTANCES / REJET DE SUBSTANCES DANGEREUSES / FREISETZUNG GEFAHRLICHER STOFFE / LIBERACION DE SUSTANCIAS PELIGROSAS / CADMIO (in mg/dm²) - PIOMBO (in mg/dm²)		VALORE DICHIARATO PER SUPERFICIE CON IMPIEGHI SU PIANI DI LAVORO / DECLARÉ VALLÉ FOR GL SURFACES USED ON WORKTOPS / VALEUR DÉCLARÉE POUR SURFACES GL UTILISÉES SUR PLANS DE TRAVAIL / ANGEZEIGENER WERT FÜR GL OBERFLÄCHEN ZUM GEBRAUCH ALS ARBEITSPLATZ / VALOR DECLARADO PARA ACABADOS GL UTILIZADOS PARA SUPERFICIES DE TRABAJO			CONFORME/CONFORMING CONFORME/KONFORM CONFORME	DM 1/2/2007 Reg. CE 1935/2004	
	RESISTENZA A BASSE CONCENTRAZIONI DI ACIDI E ALCALI / RESISTANCE TO LOW CONCENTRATIONS OF ACIDS AND ALKALIS / RÉSISTANCE A BASSES CONCENTRATIONS D'ACIDES ET ALCALIS / WIDERSTAND GEGEN NIEDRIGE KONZENTRATIONEN VON SAUREN UND LAUGEN / RESISTENCIA A BAJAS CONCENTRACIONES DE ACIDOS Y ALCALIS.		COME DICHIARATO DAL PRODUTTORE SEE MANUFACTURER'S DECLARATION SELON DÉCLARATION DU PRODUCTEUR ENTSPRECHEND DER HERSTELLERANGABEN TAL COMO DECLARA EL FABRICANTE			LA	ISO 10545-13	
	RESISTENZA AI PRODOTTI CHIMICI DI USO DOMESTICO E AGLI ADDITIVI PER PISCINA / RESISTANCE TO DOMESTIC CHEMICAL PRODUCTS AND ADDITIVES FOR SWIMMING POOLS / RÉSISTANT AUX PRODUITS CHIMIQUES À USAGE DOMESTIQUE ET AUX ADDITIFS POUR PISCINE / WIDERSTAND GEGEN HAUSHALTS-CHEMIKALIEN UND / SOHWIMMBADZUSATZSTOFFEN / RESISTENCIA A PRODUCTOS PARA DOMESTICA Y ADITIVOS PARA PISCINAS		MIN B			A		
						> 0,42 wet	DCOF ANSI A 326.3	
	COEFFICIENTE D'ATTRITO (SCIVIOSITÀ) / FRICTION COEFFICIENT (SLIPPERINESS) / COEFFICIENT DE FRICTION (GLISSEMENT) / REIBUNGSKOEFFIZIENT (SCHLUPFRIGKEIT) / COEFFICIENTE DE ANTI DESLIZAMIENTO.				6° < α ≤ 10° R9	10° < α ≤ 19° R10	10° < α ≤ 19° R10	DIN EN 16165 ANNEX B
						18° ≤ α < 24° classe B	18° ≤ α < 24° classe B	DIN EN 16165 ANNEX A
							PTV>36 wet slider 96	BS EN 16165 ANNEX C

Per un effetto ottimale della posa, ELM SURFACES suggerisce di mantenere 2 mm di fuga per pose monoformato e 3 mm per combinare formati misti / For optimal installation results, ELM SURFACES recommends maintaining a joint of 2 mm 1/12" for single format installations and 3 mm 1/8" to combine mixed formats / Pour réaliser une pose parfaite, ELM SURFACES suggère de maintenir 2 mm de joint pour la pose des monoformats, et 3 mm pour les combinaisons de formats mixtes / Um einen optimalen effekt beim verlegen zu erzielen empfehl ELM SURFACES eine 2 mm fuge bei einformatigen verlegungen und 3 mm fuge bei forma- tkombinationen / Para lograr los máximos resultados en la posa del producto, ELM SURFACES aconseja 2 mm de junta en aplicaciones monoformato y 3 mm en combinaciones de formatos mixtos.



## RESISTENTE PER LA CASA

È un prodotto non scivoloso e sicuro, adatto all'uso anche in ambienti dove frequente è l'utilizzo d'acqua e sostanze grasse, come la cucina e il bagno. Resiste ai graffi e agli urti, meglio di qualunque altro materiale naturale. Utilizzato in banconi cucina non si scalfisce e resiste alla caduta accidentale di oggetti domestici. Resiste al fuoco, alle bruciature e non alimenta in alcun modo lo spargersi delle fiamme.

**RESISTANT FOR THE HOUSE** The product is water-resistant: it stops liquids, body oils, acidic and staining substances from penetrating the tiles. It resists scratches, scuffs and gauges better than any other floor covering. It doesn't absorb fumes, odors or smoke. It doesn't discolor or fade when exposed to sunlight, or other natural elements. It is completely fire-proof. It resists burns and doesn't feed a fire. Its high resistance to abrasive dirt and grime makes it suitable even for heavy-traffic areas of the house, such as hallways, entrances, foyers, walkways.

**RESISTANT POUR LA MAISON** Un produit sûr et antidérapant, fait pour être utilisé également dans des lieux où l'on utilise fréquemment eau et graisses, comme c'est le cas de la cuisine. Résiste aux rayures et aux chocs mieux que tout autre matériau naturel. Utilisé sur le plan de travail, ne se raye pas, résiste aux chocs et aux chutes accidentelles des objets domestiques. Résiste au feu, aux brûlures et n'alimente en aucune façon la diffusion des flammes.

**BESTÄNDIGKEIT IN WOHNRÄUMEN** Da es sich um einen rutschfesten und sicheren Bodenbelag handelt, eignet er sich auch zum Verlegen in Räumen, wo der Umgang mit Wasser und Fettstoffen zum Alltag gehört, wie zum Beispiel in der Küche. Kratz- und schlagfest: Besser als alle anderen natürlichen Werkstoffe. Als Verkleidungsmaterial von Arbeitsflächen in der Küche bewährt, da es ritz- und schlagfest ist und weil ihm Küchenutensilien, die manchmal herunterfallen, nichts anhaben können. Beständig gegen Feuer und Brandflecken und in jeder Hinsicht glutfest.

**RESISTENTE PARA EL HOGAR** Es un producto seguro que no resbala, adecuado para su uso en ambientes donde son frecuentes el agua y las grasas, como por ejemplo la cocina y en el baño. Resiste arañazos y golpes mejor que cualquier otro material natural. Utilizado en bancos de cocina, no se raya resiste a golpes y caídas accidentales de objetos domésticos. Es resistente al fuego y las quemaduras, y no favorece de ningún modo la formación de llamas.



**IDEALE PER ESTERNI** Non teme lo sbalzo termico e il gelo, perciò s'adatta all'uso anche in ambienti esterni, soggetti a climi rigidi. È un prodotto sicuro anche in condizioni di superficie bagnata. Non scolorisce se esposto ai raggi del sole o ad altri agenti atmosferici.

## FROST RESISTANT - FOR OUTSIDE AREAS

Exceeding the ADA standard requirements, the product can also be used for outside applications. It stands up to abrupt temperature changes and freezing-thaw cycles. When properly installed according to ANSI A137.1 it's strong enough to be used in exterior applications even in frigid climates. Proper consideration must be given to the antislip requirements of the area to be tiled.

## IDEAL POUR LES ESPACES EXTÉRIEURS

Ne craint ni les écarts de température, ni le gel et sa grande résistance permet de l'utiliser également avec les climats les plus rigoureux. C'est un produit sûr même en cas de surfaces mouillées. Résistant à l'eau, son émail ne se décolore pas à l'exposition des rayons du soleil ou des autres agents atmosphériques.

## IDEAL IM AUSSENBEREICH

Temperatur- und frostbeständig: Seine Widerstandsvorzüge gestatten die Verwendung in Außenbereichen auch bei strengem Winterklima. Ein zuverlässiges Fliesenprodukt auch in Außenbereichen mit nasser Oberfläche. Es verblasst nicht, wenn es Sonneneinstrahlung oder anderen atmosphärischen Einwirkungen ausgesetzt wird.

## IDEAL PARA EXTERIORES

No teme los cambios bruscos de temperatura ni la presencia de hielo. Gracias a su gran resistencia puede usarse incluso en ambientes exteriores sujetos a climas rígidos. Es un producto que no resbala incluso en condiciones de superficie húmeda o mojada. No pierde color si se expone a los rayos del sol u otros agentes atmosféricos.



## PRODOTTO SICURO

Prove tecniche eseguite sul prodotto finito garantiscono che il prodotto è antiscivolo e può essere utilizzato in sicurezza anche in negli ambienti della cucina e del bagno. È un prodotto impermeabile che impedisce l'infiltrazione di liquidi e sostanze acide o coloranti nella struttura del prodotto, impedendo la conseguente formazione di batteri. Non assorbe fumi e odori. È un prodotto resistente all'abrasione da camminamento, ideale anche nelle zone della casa più soggette a traffico intenso (Ingressi, corridoi ecc.). La ceramica ELM SURFACES è ideale negli ambienti della casa e anche in locali pubblici come ristoranti, uffici, negozi ecc.

**ANTI-SLIP** The testing conducted on our finished product will guarantee that all our tiles will have an anti-slip surface so they may be used with total confidence in kitchen and bath applications. The ELM SURFACES product is perfect for both home and commercial interiors, such as restaurants, offices and stores, etc. Its anti-slip properties provide a safe walking surface in both wet and dry conditions, according to the Americans with Disabilities Act.

**UN PRODUIT FIABLE** Les essais techniques effectués sur le produit fini garantissent un produit antidérapant qui peut être également utilisé en toute sécurité dans la cuisine et la salle de bains. Parfaitement imperméable, empêche toute infiltration de liquides, de substances acides ou colorantes à l'intérieur de sa structure et bloque donc la formation des bactéries. N'absorbe ni fumées, ni odeurs. Produit résistant à l'abrasion entraînée par un piétinement fréquent, et donc idéal pour les zones de la maison soumises à un passage intensif (entrées, corridors, etc.). La céramique ELM SURFACES est idéale pour les habitations et pour les locaux publics tels que restaurants, bureaux, magasins, etc.

**SICHERHEIT** Am Endprodukt durchgeführte technische Prüfungen garantieren, daß das Produkt rutschfest ist und ohne Bedenken auch in der Küche und im Bad verlegt werden kann. Unempfindlich gegen Dünste und Gerüche: Die hochwertige, einwandfrei wasserabweisende Glasur verhindert, dass Flüssigkeiten, Säuren oder Farbstoffe in den Fliesenkörper eindringen und Bakterienherde bilden können. Ein Fliesenprodukt, das unempfindlich gegen Oberflächenverschleiß durch Begehung und deshalb ideal für intensiv beanspruchte Räume im privaten Wohnbereich (Eingänge, Flure usw.) ist. Seine durch Tests belegte Rutschsicherheit. Die ELM SURFACES-Keramik ist ideal für Wohnräume, sowie öffentliche Einrichtungen wie z.B. Restaurants, Büros, Geschäfte usw.

**PRODUCTO SEGURO** Las algunas pruebas técnicas realizadas sobre el producto acabado garantizan su característica antideslizante, permitiendo que se pueda utilizar con seguridad incluso en los ambientes destinados a la cocina y en los cuartos de baño. Es impermeable al agua: su calidad impide la infiltración de líquidos, aceites o sustancias ácidas en la estructura del producto impidiendo la formación de bacterias. No absorbe humos ni olores. Es un producto resistente a la abrasión producida por las pisadas y, por tanto, su uso es ideal incluso en aquellas zonas de la casa sometidas a un tránsito intenso (entradas, pasillos, etc.). La cerámica de ELM SURFACES es el producto ideal para los ambientes del hogar y los lugares públicos como restaurantes, oficinas, tiendas, etc...



**IGIENE E PULIZIA** Sigiliscelfacilmenteusandouna spugna umida o uno straccio bagnato. Per una pulizia più profonda, consigliamo di usare acqua e un comune detergente perlapuliziadella casa. Una pulizia regolare impedisce la formazione di germi e batteri in zone umide, come vasca, doccia e lavandino.

## HYGIENE/SANITATION AND EASY CLEANING

The product doesn't absorb odors or bacteria of any kind. It's easy to clean with a damp sponge-mop or cloth. For a more intense cleaning, simply use a mild solution of water and a common household detergent. Regular cleaning will stop the growth of germs and bacteria in damp areas, such as the bathroom.

**HYGIÈNE ET PROPRÉTÉ** Se nettoie facilement au moyen d'une éponge humide ou d'un chiffon mouillé. Pour un nettoyage en profondeur, nous conseillons d'utiliser de l'eau et un produit détergent de type courant pour la maison. Un nettoyage régulier prévient toute formation de germes et de bactéries dans les zones humides telles que baignoire, douche et lavabo.

**HYGIENE UND SAUBERKEIT** Leicht zu pflegen: Es genügen ein feuchter Schwamm oder ein nasser Lappen. Für eine gründliche Reinigung können Sie eine Lösung aus Wasser und einem normalen Haushaltsreiniger verwenden. Wenn Sie Ihre Fliesen regelmäßig pflegen, können sich keine Krankheitserreger und Bakterien in den feuchten Bereichen von Badewanne, Dusche und Waschbecken einnisten.

**IGIENE Y LIMPIEZA** Se limpia fácilmente usando una esponja húmeda o un paño mojado. Para una limpieza más profunda, les aconsejamos que usen agua y los detergentes que suelen emplearse para la casa. Una limpieza regular impide la formación de gérmenes y bacterias en zonas húmedas como bañeras, duchas y lavabos.

Quanto contenuto nel catalogo è indicativo e non esaustivo riguardo alle grafiche, decori e ai colori riportati.  
Contents of this catalog is indicative and not exhaustive with regard to graphics, decors and colors shown.  
Le contenu du catalogue est indicative et non exhaustive en ce qui concerne graphiques, décors et couleurs indiquées.  
Die Beschreibungen im Katalog sind indikativ und nicht allumfassend in Bezug auf Grafiken, Dekore und Farben.  
El contenido de este catálogo es indicativo y no exhaustivo con respecto a gráficas, decoros y colores ilustrados.



