

Installation Instructions

1. Substrate Prep:

- Substrate must be clean, level, flat, dry, and dust-free.
- Run HVAC in install space for 72 hours $\geq 68^{\circ}\text{F}$ (20°C).
- Prime all joint compound.

2. Spray Adhesive:

- Shake can well.
- Hold can 18-24 inches (46-61 cm) from wall.
- Apply evenly to substrate.

3. Adhesive Dry Time:

- Allow adhesive to dry to the touch (10-20 minutes).
- High humidity/cold temps will increase time to tack.
- A fan can shorten tack time.

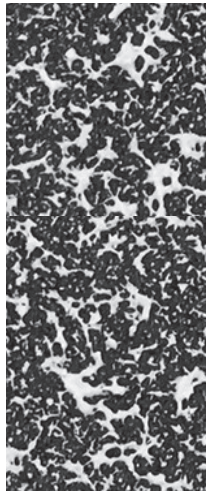
4. Install:

- Adhesive working time = 8 hours
- Align material before applying pressure.
- Before rolling or heavy pressure, reposition by pulling material away from wall, then reapply.
- Material will have instant shear strength after applying pressure.

5. Clean Up:

- Use a damp cloth for wet overspray.
- Use mineral spirits for dry overspray.
- Leave dried adhesive residue on tip until ready to use again.

 **Scan this QR code for full instructions & limitations**
Not linked yet
Escanee este código QR para obtener instrucciones completas y limitaciones
www.elmsurfaces.com



CERTIFIED BY SGS Global Services



Elm Surfaces

1455 W Hubbard
Chicago, IL 60642
1 (888) 356-2019

Manufactured by
Spray-Lock, Inc.

SKU: 05-EL-ELMEBSP26
DATE: 03.27.26 REV: RELEASE
US PATENT # 10,227,512

CHEMTREC 24-Hour Emergency
Contact (USA & Canada):
+1 (800) 424-9300

Instrucciones de instalación

1. La preparación de la superficie/pared:

- Una superficie que ha sido aprobada debe estar limpia, nivelada, plana, seca, y sin polvo.
- Antes de la instalación el sistema de ventilación (HVAC) debe funcionar continuamente durante un mínimo de 72 horas a una temperatura no inferior a 68°F (20°C).
- Cebarr todo el compuesto para juntas.

2. Rocíe el adhesivo:

- Agite bien el envase/lata.
- Sostenga la lata a una distancia de 18-24 pulgadas (46-61 cm) de la pared.
- Aplique uniformemente a razón.

3. Tiempo de secado para el adhesivo:

- Permita que el adhesivo se seque y que, al tocarlo, no se transfiera a los dedos (10-20 minutos).
- Mucha humedad/temperaturas frías en el ambiente aumentará el tiempo de secado.
- Se pueden utilizar ventiladores para reducir el tiempo de secado.

4. Instalación:

- El tiempo abierto de trabajo después de aplicar el adhesivo es de 8 horas.
- Alinee correctamente el material antes de aplicar presión.
- Antes de aplicar presión, el material se puede remover fácilmente pelándola de la pared y el material se puede volver a colocar en la nueva posición.
- El material no tendrá ningún deslamiento una vez que se aplique presión.

5. Limpieza:

- Utilice un paño húmedo para remover el adhesivo fresco.
- Utilice tñer para remover el adhesivo seco.
- Por favor, no remueva el adhesivo que queda en la punta de la boquilla de la lata hasta que vuelva a usarlo.

Recycle: Bleed off excess pressure. Recycle can according to state and local requirements.

*According to EPA document: "National Volatile Organic Compound Emission Standards For Consumer Products" for aerosol adhesives.

C.A.R.B. VOC Category: Spray adhesive, C.A.R.B. limit 55% VOC. This product contains 0.0 g/mL VOC content.

See website for complete detailed warranty, directions, and applications.

WARNING: CONTENTS UNDER PRESSURE. Do not puncture or incinerate container. Do not expose to heat or store at temperatures above 120°F (48°C). **AVOID FREEZING TEMPERATURES.** Use only with proper ventilation. Avoid contact with skin, face, and eyes. Do not ingest. **FIRST AID:** For skin contact, remove adhesive from skin with soap and warm water. For eye contact, flush eye with large quantities of water for 15 minutes and seek medical attention. If ingested, do not induce vomiting; seek medical attention immediately. **DO NOT** concentrate vapors and inhale fumes. **KEEP OUT OF REACH OF CHILDREN.**



WARNING: Contains gas under pressure; may explode if heated. Protect from sunlight. Store in well-ventilated place.

ADVERTENCIA: Contiene gas a presión; puede explotar si se calienta. Proteger de la luz solar. Almacene en un lugar bien ventilado.



Elm Eco Bond

Ideal for the Following Materials
Installed on Porous & Non-Porous Substrates

Vertical Installations Only

Elm Brick
Elm Resin Mosaics
LVT on Walls
Plastic & Composite Wall Panels

Adheres To Most Smooth, Clean Surfaces,
Including Properly Prepared
Plywood • Drywall • Metal • FRP • Ceramic Tile

- **8-HOUR WORKING TIME**
- **APPLY DIRECTLY TO WALL**
- **INSTANT GRAB**
- **WATER-BASED**



Coverage: 64 ft² (5.9 m²)

NET WT. 21 OZ (595 g)

WARNING: CONTENTS UNDER PRESSURE

Read carefully other cautions on back panel