



PRIX de la coopération enseignement supérieur/entreprises

news tank
éducation & recherche

emerging driving
employability

thinkéducation
& recherche!
news tank

#ThinkEdu26
@NewsTankEduc



emerging.fr



@EmergingGroup sur LinkedIn

La coopération enseignement supérieur-entreprises

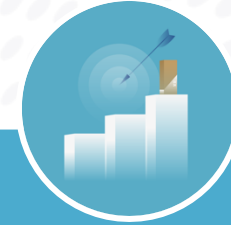
Dans un contexte de transitions majeures, la coopération formation-entreprises est essentielle pour **anticiper les compétences de demain**

C'est ce partenariat qui ancre l'employabilité dans la réalité du marché du travail.

C'est pourquoi nous avons développé un cadre d'analyse pour en mesurer l'efficacité.

Il s'appuie sur le cadre d'analyse GEURS, le Global Employability University Ranking and Survey, développé par Emerging.

Un cadre fondé exclusivement sur des **données employeurs**, sans auto-déclaration des établissements



**Les prix distinguent
le travail des établissements
pour la préparation de leurs
diplômés au marché du travail &
leur engagement avec le monde
socio-économique**

Chiffres clés de l'enquête France

La parole aux managers opérationnels

1080

employeurs interrogés

90

établissements évalués

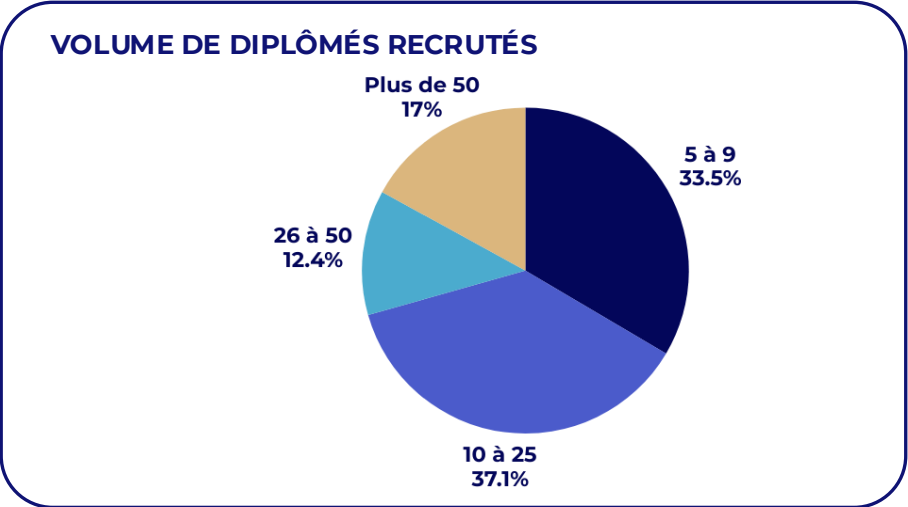
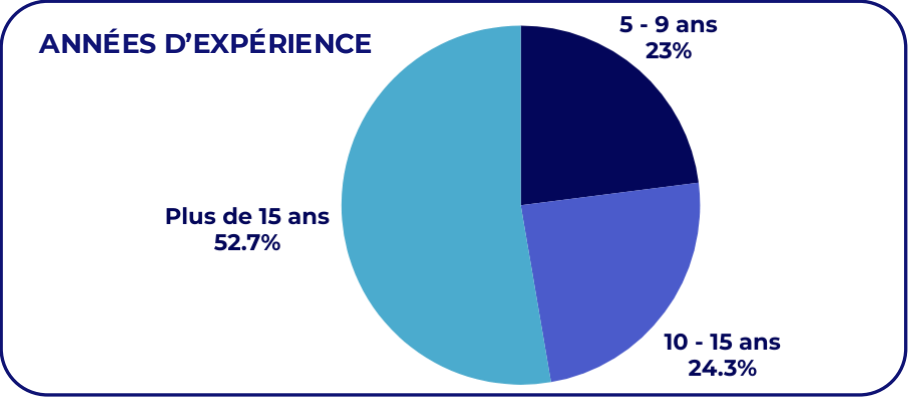
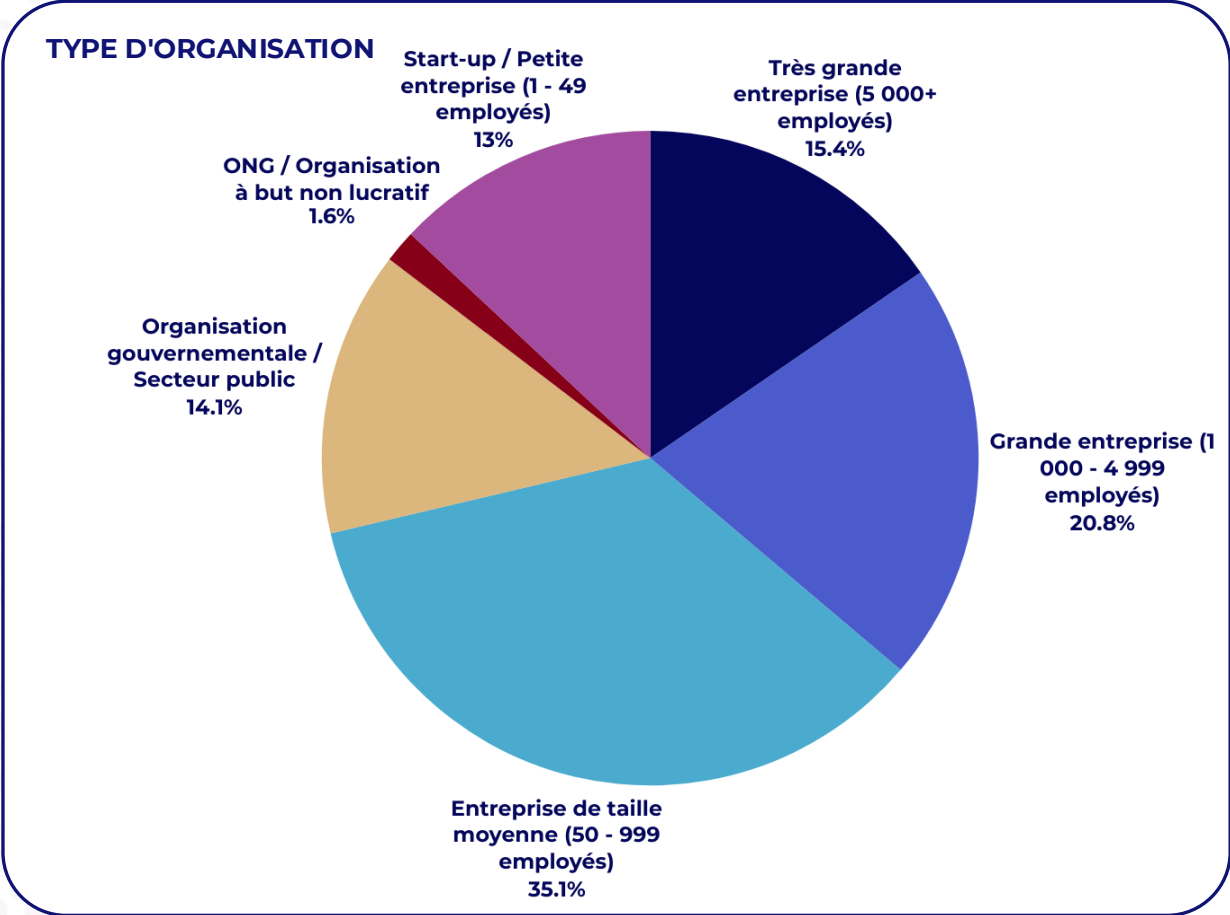
13 354

votes recueillis

Typologie des établissements : **écoles d'ingénieurs, écoles de commerce, IAE, universités, établissements assimilés**

Partenaire spécialisé :
Trendence Institute (Berlin)

Les caractéristiques du panel français



RECRUTEMENT INTERNATIONAL	Rarement ou jamais.	53,9%
	Oui, je recrute et/ou travaille également avec des diplômés de pays étrangers.	37,1%
	Oui, je recrute à l'échelle mondiale.	9,0%

Les segmentations

SECTEUR D'ACTIVITÉ

IA & Technologies avancées (logiciels & modèles d'IA, applications d'IA, cybersécurité, DevOps/outils)

Comptabilité, Finance et Assurance

Publicité, Médias et Communication

Aérospatiale et Défense

Génie agricole, Biotechnologie et Sciences du climat

Automobile

Construction et Génie civil

Conseil et Services professionnels

Développement de logiciels sur mesure et conseil

Éducation et Formation

Électronique, Génie électrique et Matériel

Énergie et Environnement

Biens de consommation et Commerce de détail

Alimentation et Boissons

Jeux et Divertissement

Hôtellerie, Loisirs et Tourisme

Services informatiques

Logistique, Transport et Chaîne d'approvisionnement

Luxe

Pharmaceutique, Chimie et Santé

SaaS, Applications grand public et Plateformes

Télécoms et Réseaux

ROLE /DEPARTEMENT

IA / Data Science

Comptabilité

Stratégie d'entreprise / Stratégie commerciale

Service client

Gestion et Analyse des données

Design (UX/UI/Design de service)

Transformation numérique et Innovation

Finance

Management et Gestion

Ressources humaines, Formation et Développement

Infrastructure et Opérations informatiques

Sécurité informatique

Juridique et Conformité

Marketing et Communication

Opérations et Livraison

Approvisionnement

Gestion de produit

Production

Gestion de projet

Assurance/Contrôle qualité

Recherche et Développement

Ventes et Développement commercial

Développement et Ingénierie logiciels

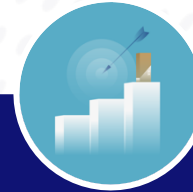
Chaîne d'approvisionnement/Logistique

Durabilité / ESG / RSE

Les prix News Tank-Emerging

Les Prix News Tank – Emerging mettent en lumière les:

- performances spécifiques
- Bonnes pratiques et organisations structurées
- dynamiques collectives ou territoriales



PRIX DÉVELOPPEMENT DURABLE LES COOPÉRATIONS AU SERVICE DE LA TRANSITION

Basé exclusivement sur les votes des employeurs recrutant activement dans les domaines du développement durable

Il distingue un établissement engagé dans des coopérations concrètes avec les entreprises, au service des compétences et des métiers de la transition

Les prix News Tank-Emerging

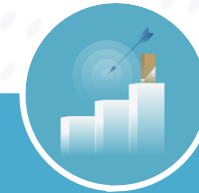


PRIX PERTINENCE DES CONTENUS : L'EXIGENCE PÉDAGOGIQUE RECONNUE

- 1^{er} sur le critère de la pertinence des contenus au regard des compétences attendues

Ce prix distingue:

- une capacité à former des profils immédiatement mobilisables
- l'alignement et l'adaptation à des environnements professionnels complexes et en transformation



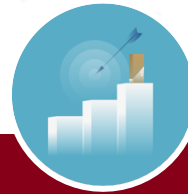
PRIX CONTRIBUTION AUX DYNAMIQUES TERRITORIALES : UN ANCRAGE ÉCONOMIQUE FORT

- 1^{er} sur le critère de l'ancrage qui distingue un rôle structurant dans les coopérations à l'échelle territoriale.

Ce prix distingue:

- Un rôle profondément intégré à son écosystème économique
- Un établissement identifié comme partenaire naturel par les employeurs

Les prix News Tank-Emerging



PRIX DU JURY : STRUCTURATION DE LA COOPÉRATION

- Double reconnaissance :
 - Des employeurs, pour des modes de collaboration efficaces et des bonnes pratiques répliquables
 - Du jury, pour une performance collective et structurelle

Prix collectif, il récompense la maturité, la lisibilité et la cohérence des pratiques à l'échelle du groupe