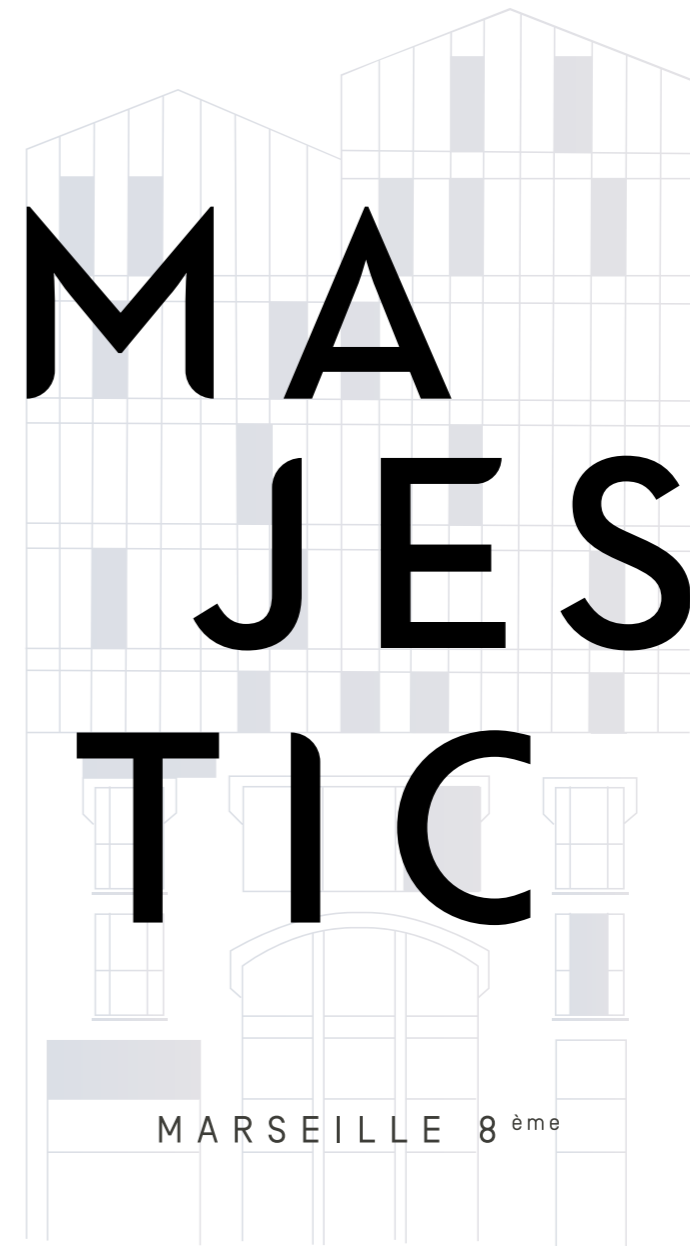




17 rue de Cassis, Marseille 8^e
04 96 20 28 78



APPARTEMENT 803





DUPLEX 803 Bas - T3
Huitième étage - 78,59m²

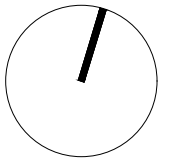
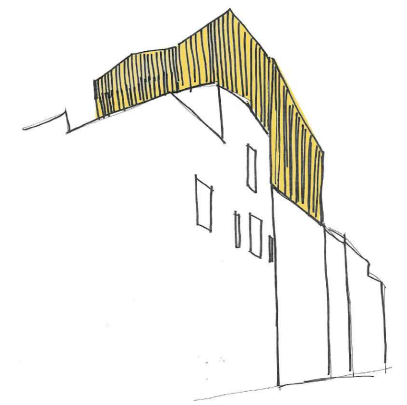
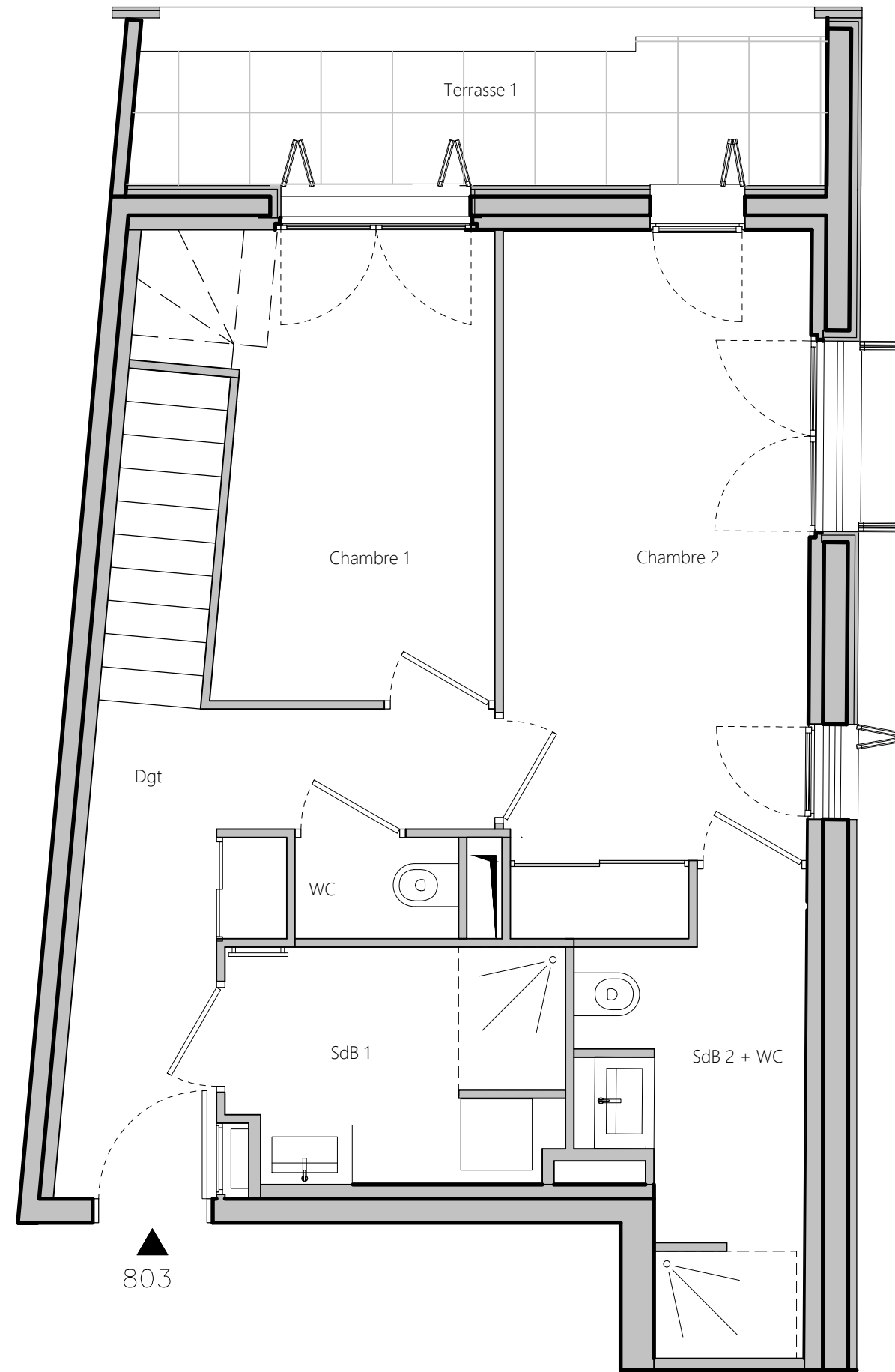
TABLEAU DES SURFACES :

SURFACES HABITABLES :

Dgt	7,74 m ²
WC	1,16 m ²
Séjour/Cuisine	32,50 m ²
Chambre 1	9,45 m ²
Chambre 2	14,63 m ²
SdB 1	5,60 m ²
SdB 2 + WC	5,5 m ²
WC 2	1,88 m ²
Total	78,58 m²

SURFACES EXTERIEURES :

Terrasse 1	6,79 m ²
Total	18,85 m²
Total Surfaces	25,64 m²



*Le plan pourra subir des modifications de détail ou de cotations résultant des impératifs de construction ou de nouvelles normes techniques imposées par le code de la construction. Les surfaces et distributions sont données à titre indicatif, soiffes, gaines, position exactes et dimension de gaines verticales, faux plafonds et canalisations ne sont pas figurées.
 Des modifications sont susceptibles d'être apportées à ce plan en fonction des nécessités techniques et administratives de la réalisation, tant en ce qui concerne les dimensions libres que les équipements et les réseaux divers, les appareils sanitaires et électriques. Il est admis une tolérance de 5% par rapport à la surface habitable globale du logement et aux surfaces annexes et jardins. Les retombées, soffites, faux plafonds ainsi que l'emplacement des sanitaires ne sont pas tous figurés ou le sont à titre indicatif. Les éléments de cuisine ne sont pas fournis. Ils sont représentés à titre indicatif pour indiquer les emplacements de prises de courants, arrivées ou d'évacuations d'eau.*



DUPLEX 803 Haut- T3
Neuvième étage - 78,59m²

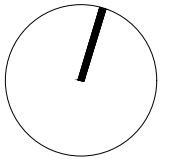
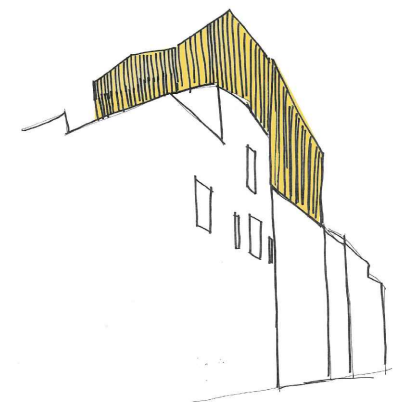
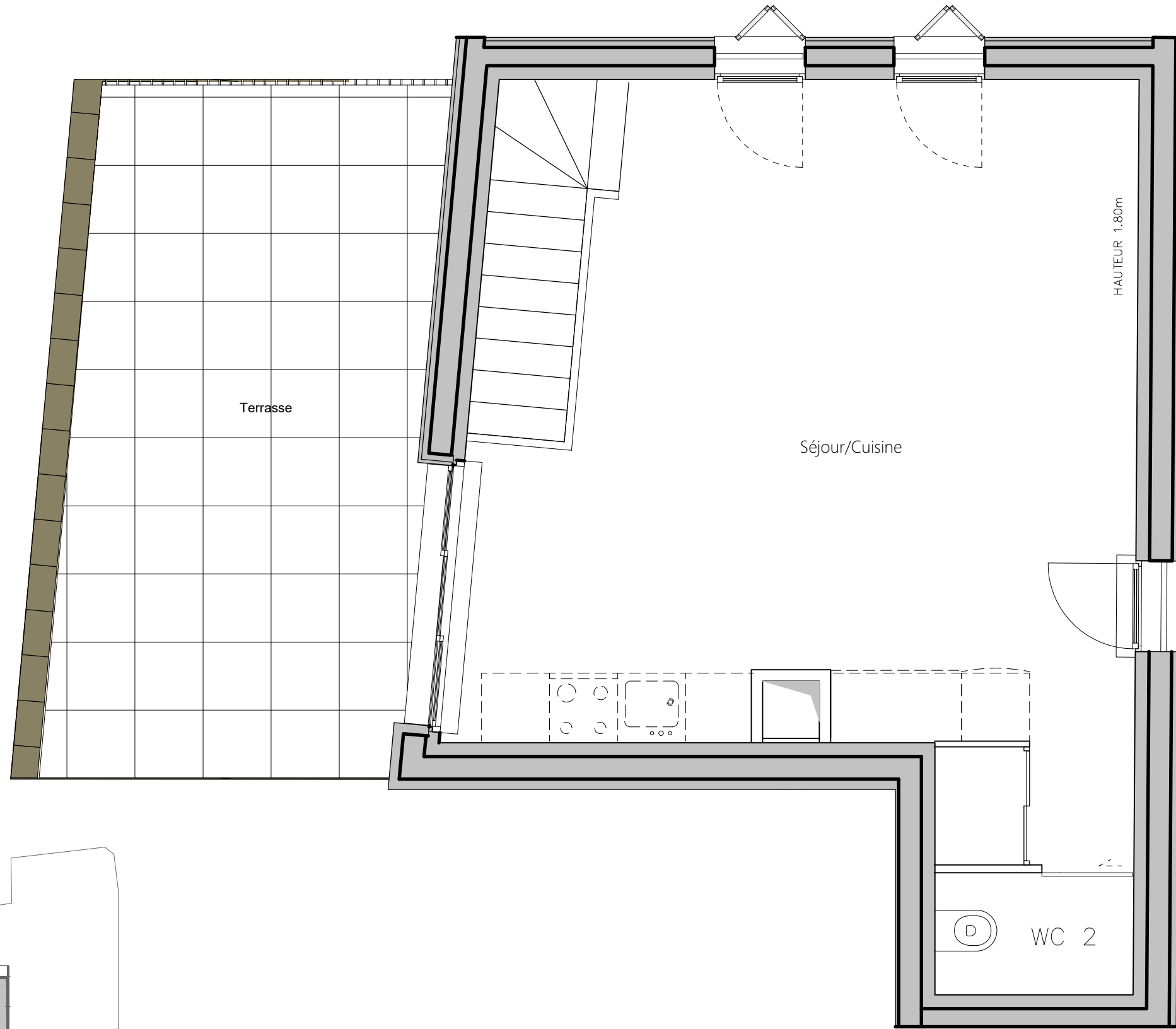
TABLEAU DES SURFACES :

SURFACES HABITABLES :

Dgt	7,68 m ²
WC	1,16 m ²
Séjour/Cuisine	32,50 m ²
Chambre 1	9,11 m ²
Chambre 2	15,11 m ²
SdB 1	5,60 m ²
SdB 2 + WC	5,55 m ²
WC 2	1,88 m ²
Total	78,59 m²

SURFACES EXTERIEURES :

Terrasse 1	6,79 m ²
Terrasse	18,85 m ²
Total	25,64 m²



Le plan pourra subir des modifications de détail ou de cotations résultant des impératifs de construction ou de nouvelles normes techniques imposées par le code de la construction. Les surfaces et distributions sont données à titre indicatif, soffites, gaines, position exactes et dimension de gaines verticales, faux plafonds et canalisations ne sont pas figurées.
Des modifications sont susceptibles d'être apportées à ce plan en fonction des nécessités techniques et administratives de la réalisation, tant en ce qui concerne les dimensions libres que les équipements et les réseaux divers, les appareils sanitaires et électriques. Il est admis une tolérance de 5% par rapport à la surface habitable globale du logement et aux surfaces annexes et jardins. Les retombées, soffites, faux plafonds ainsi que l'emplacement des sanitaires ne sont pas tous figurés ou le sont à titre indicatif. Les éléments de cuisine ne sont pas fournis. Ils sont représentés à titre indicatif pour indiquer les emplacements de prises de courants, arrivées ou d'évacuations d'eau.