

PLAN DE LOCALISATION D'ENSEMBLE

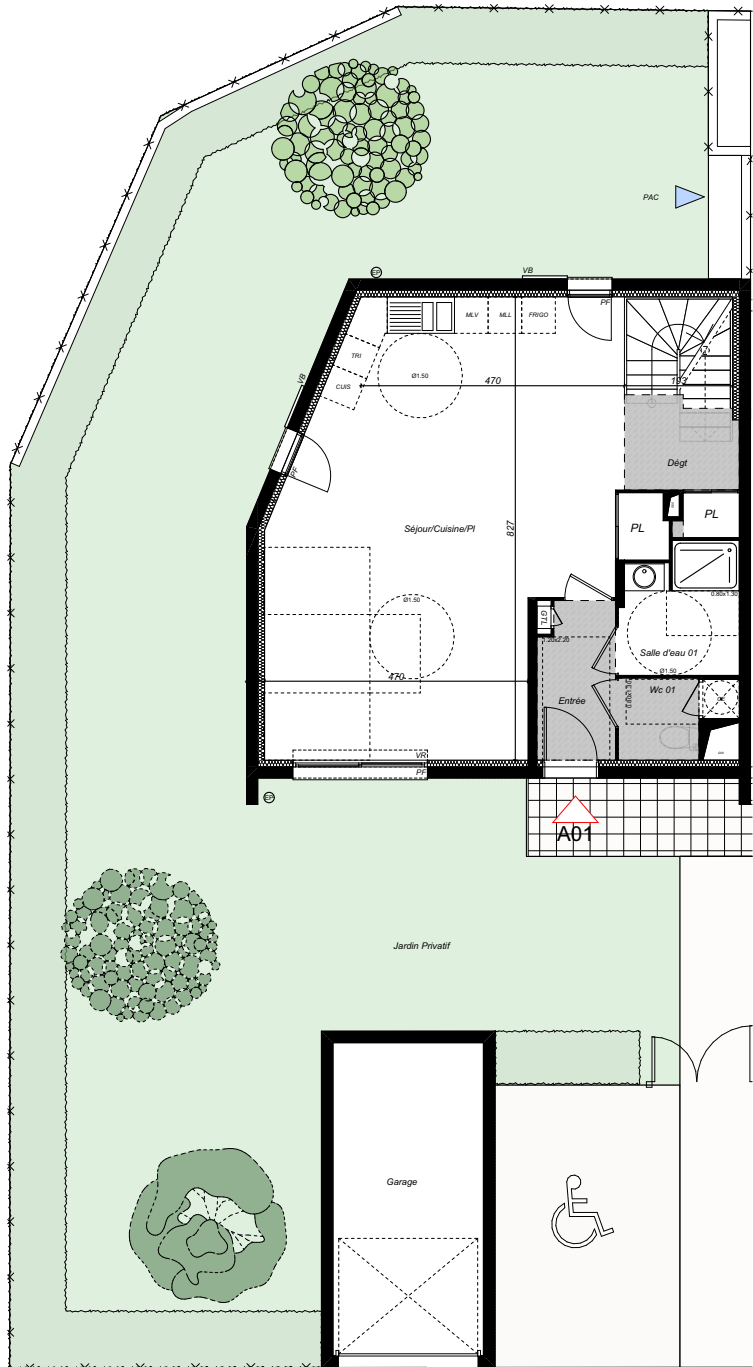
ETAGE : RDC

APPARTEMENT N° : A01 J

TYPE : T5

SURFACE HABITABLE

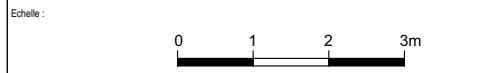
| | |
|-----------------------------|--------|
| Entrée | 3,80 |
| Séjour/Cuisine/PI | 45,47 |
| Dégt | 4,79 |
| Salle d'eau 01 | 4,73 |
| Wc 01 | 2,63 |
| Dégt | 6,69 |
| Chambre 01 | 10,97 |
| Chambre 02 | 10,58 |
| Chambre 03 | 10,21 |
| Chambre 04 | 10,89 |
| Salle de bain | 5,96 |
| Wc 02 | 1,67 |
| Salle d'eau 02 | 2,13 |
| 120,52 m² | |
| Garage | 15,12 |
| Jardin Privatif | 171,93 |



Hauteur sous plafond des pièces principales : 2.50 m sauf zone faux-plafond et soffite mentionnée sur les plans

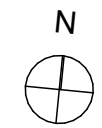
LEGENDE:

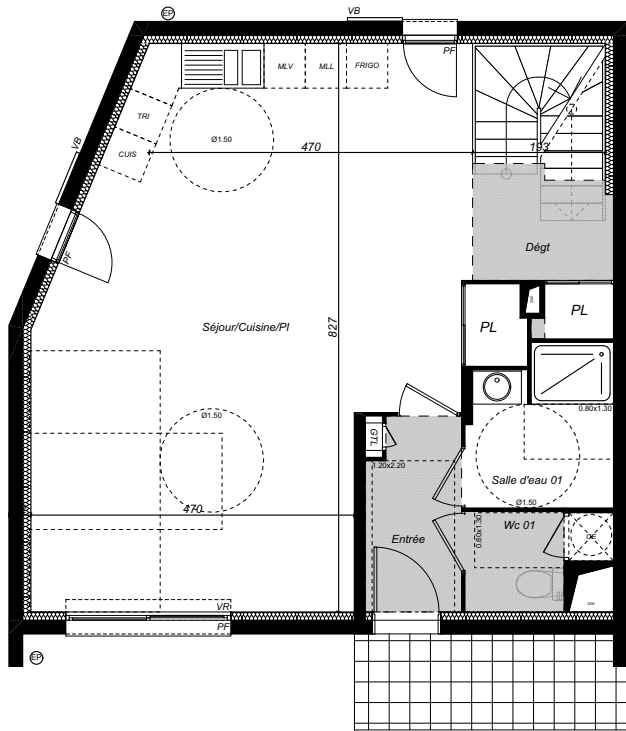
| | | | | | |
|--|-------------------------------|--------------------|--------------------|-----------|---------|
| GTL : Gaine technique logement = tableau électrique | DEP : Descente eaux pluviales | PF : Porte fenêtre | Cloison démontable | | |
| CE : Ballon d'eau chaude sanitaire | VR : Volet roulant | F : Fenêtre | Bande stérile | Masquette | Soffite |
| UE : Unité extérieure pour ballon eau chaude sanitaire | VB : Volet bois | GC : Garde-corps | | | |



| | |
|---------------------------|-------------------------|
| Plan de commercialisation | Indice : 00 |
| Crée le : 26/11/2024 | Modifié le : 14/03/2025 |

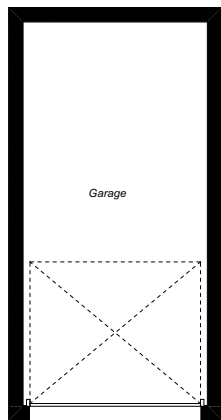
Des modifications sont susceptibles d'être apportées à ce plan en fonction des nécessités techniques de la réalisation, tant en ce qui concerne les dimensions libres, que l'équipement. Les surfaces et hauteurs sous plafond indiquées sont approximatives. Les retombées, soffites, faux plafond, ainsi que l'emplacement des équipements sanitaires ne sont pas tous figurés ou le sont à titre indicatif et sont susceptibles d'évoluer en situation, en nombres et en dimensions.



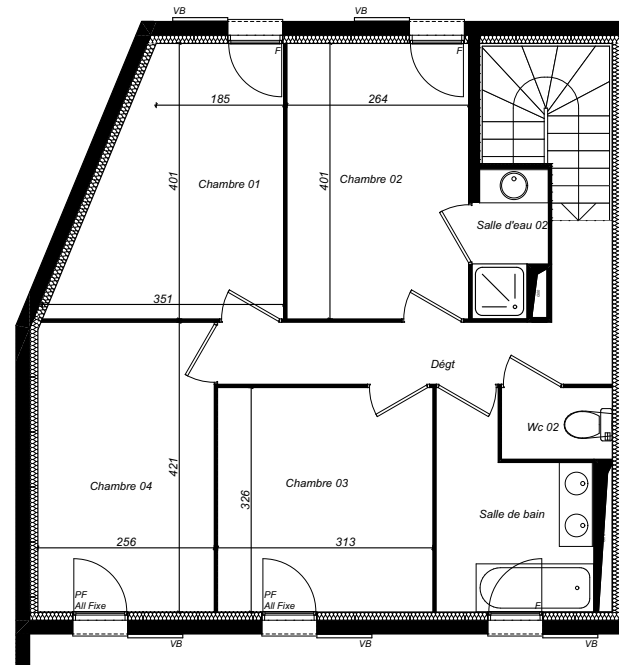


A01

Jardin Privatif



RDC



R+1



PLAN DE LOCALISATION D'ENSEMBLE

ETAGE : RDC

APPARTEMENT N° : A01

TYPE : T5

SURFACE HABITABLE

| | |
|-------------------|-----------------------------|
| Entrée | 3,80 |
| Séjour/Cuisine/Pl | 45,47 |
| Dégt | 4,79 |
| Salle d'eau 01 | 4,73 |
| Wc 01 | 2,63 |
| Dégt | 6,69 |
| Chambre 01 | 10,97 |
| Chambre 02 | 10,58 |
| Chambre 03 | 10,21 |
| Chambre 04 | 10,89 |
| Salle de bain | 5,96 |
| Wc 02 | 1,67 |
| Salle d'eau 02 | 2,13 |
| Total | 120,52 m² |

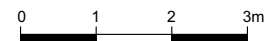
| | |
|-----------------|--------|
| Garage | 15,12 |
| Jardin Privatif | 171,93 |

Hauteur sous plafond des pièces principales : 2,50 m sauf zone faux-plafond et soffite mentionnée sur les plans

LEGENDE:

| | | | | | |
|--|-------------------------------|--------------------|--------------------|-----------|---------|
| GTL : Gaine technique logement = tableau électrique | DEP : Descente eaux pluviales | PF : Porte fenêtre | Cloison démontable | | |
| CE : Ballon d'eau chaude sanitaire | VR : Volet roulant | F : Fenêtre | Bande stérile | Masquette | Soffite |
| UE : Unité extérieure pour ballon eau chaude sanitaire | VB : Volet bois | GC : Garde-corps | | | |

Echelle :



| | |
|---------------------------|-------------------------|
| Plan de commercialisation | Indice : 00 |
| Crée le : 26/11/2024 | Modifié le : 14/03/2025 |

Des modifications sont susceptibles d'être apportées à ce plan en fonction des nécessités techniques de la réalisation, tant en ce qui concerne les dimensions libres, que l'équipement. Les surfaces et hauteurs sous plafond indiquées sont approximatives. Les retombées, soffites, faux plafond, ainsi que l'emplacement des équipements sanitaires ne sont pas tous figurés ou le sont à titre indicatif et sont susceptibles d'évoluer en situation, en nombres et en dimensions.

SAM
IMMOBILIER

MAP

4, place Saint-Cornet
13502 Marseille
Tél : +33 (0)4 91 98 42 00
Fax : +33 (0)4 91 98 42 39
www.sam-immo.fr