

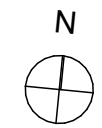
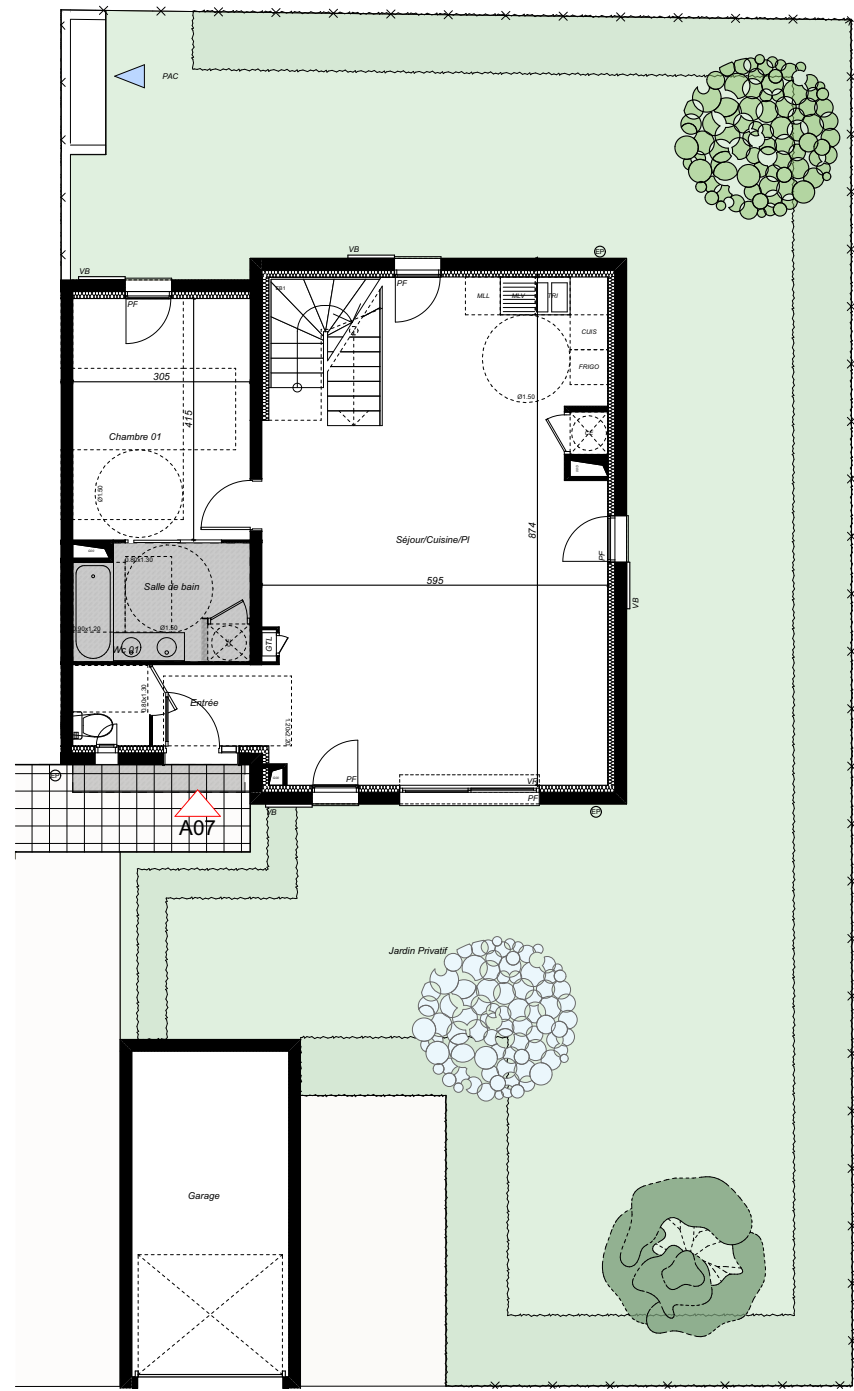
PLAN DE LOCALISATION D'ENSEMBLE

ETAGE : RDC

APPARTEMENT N° : A07 J

TYPE : T6

SURFACE HABITABLE	
Entrée	2,62
Séjour/Cuisine/PI	48,05
Chambre 01	12,66
Chambre 02	10,72
Chambre 03/PI	15,02
Chambre 04	14,60
Chambre 05/PI	14,22
Salle de bain	5,93
Salle de bains 01	6,20
Salle de bains 02	3,81
Wc 01	1,84
Wc 02	1,51
Dégt	4,60
141,78 m²	
Garage	15,12
Jardin Privatif	181,40



Hauteur sous plafond des pièces principales : 2.50 m sauf zone faux-plafond et soffite mentionnée sur les plans

LEGENDE:

GTL : Gaine technique logement = tableau électrique	DEP : Descente eaux pluviales	PF : Porte fenêtre	Cloison démontable	
CE : Ballon d'eau chaude sanitaire	VR : Volet roulant	F : Fenêtre	Bande stérile	Masquette
UE : Unité extérieure pour ballon eau chaude sanitaire	VB : Volet bois	GC : Garde-corps	Soffite	

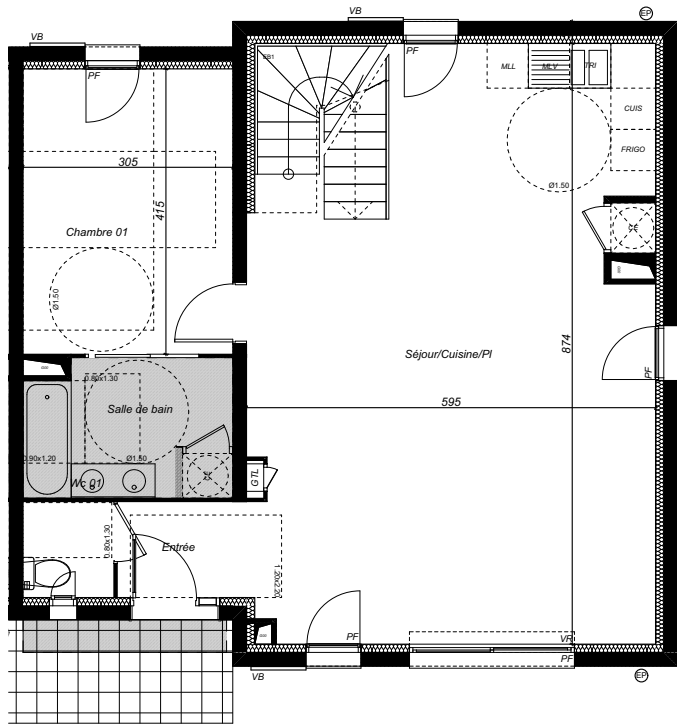


Plan de commercialisation	Indice : 00
Crée le : 26/11/2024	Modifié le : 14/03/2025

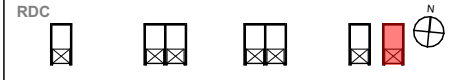
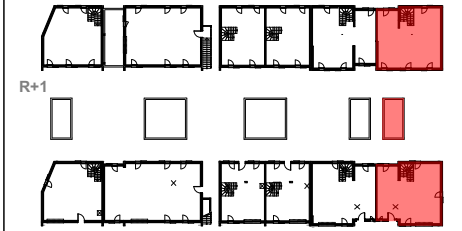
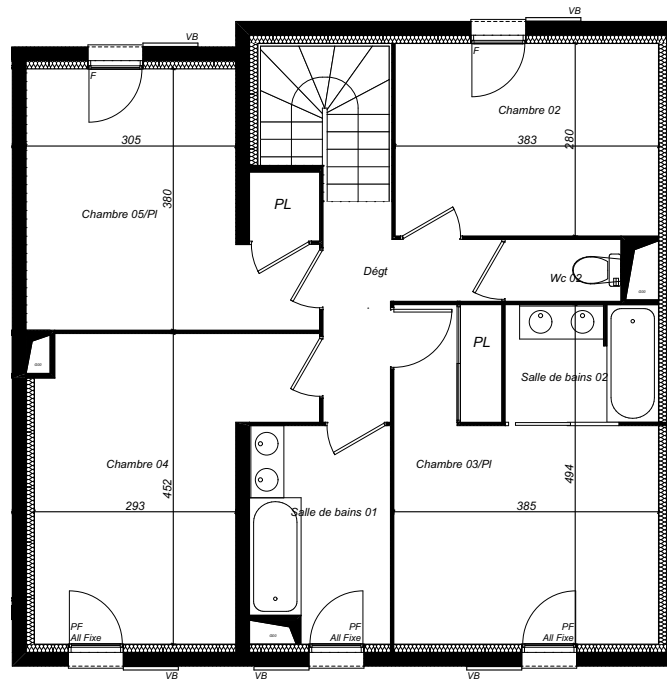
Des modifications sont susceptibles d'être apportées à ce plan en fonction des nécessités techniques de la réalisation, tant en ce qui concerne les dimensions libres, que l'équipement. Les surfaces et hauteurs sous plafond indiquées sont approximatives. Les retombées, soffites, faux plafond, ainsi que l'emplacement des équipements sanitaires ne sont pas tous figurés ou le sont à titre indicatif et sont susceptibles d'évoluer en situation, en nombres et en dimensions.



4, place Saint-Cornet
13200 Marseille
Tél : +33 (0)4 96 09 42 00
Fax : +33 (0)4 96 09 42 39
www.mcp-architecture.fr



A07



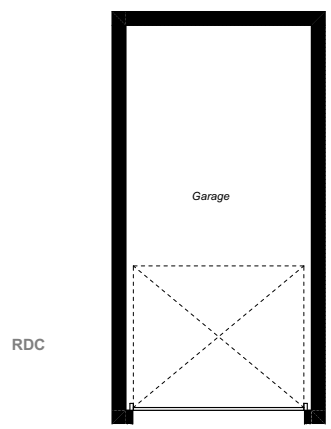
PLAN DE LOCALISATION D'ENSEMBLE

ETAGE : RDC

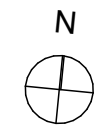
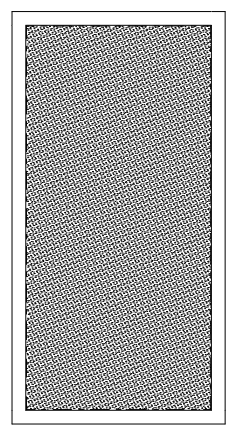
APPARTEMENT N° : A07

TYPE : T6

SURFACE HABITABLE	
Entrée	2,62
Séjour/Cuisine/PI	48,05
Chambre 01	12,66
Chambre 02	10,72
Chambre 03/PI	15,02
Chambre 04	14,60
Chambre 05/PI	14,22
Salle de bain	5,93
Salle de bains 01	6,20
Salle de bains 02	3,81
Wc 01	1,84
Wc 02	1,51
Dégt	4,60
141,78 m²	
Garage	15,12
Jardin Privatif	181,40



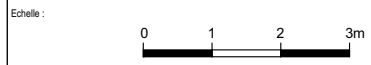
R+1



Hauteur sous plafond des pièces principales : 2.50 m sauf zone faux-plafond et soffite mentionnée sur les plans

LEGENDE:

GTL : Gaine technique logement = tableau électrique	DEP : Descente eaux pluviales	PF : Porte fenêtre	Cloison démontable		
CE : Ballon d'eau chaude sanitaire	VR : Voilet roulant	F : Fenêtre	Bande stérile	Masquette	Soffite
UE : Unité extérieure pour ballon eau chaude sanitaire	VB : Voilet bois	GC : Garde-corps			



Plan de commercialisation	Indice : 00
Crée le : 26/11/2024	Modifié le : 14/03/2025

Des modifications sont susceptibles d'être apportées à ce plan en fonction des nécessités techniques de la réalisation, tant en ce qui concerne les dimensions libres, que l'équipement. Les surfaces et hauteurs sous plafond indiquées sont approximatives. Les retombées, soffites, faux plafond, ainsi que l'emplacement des équipements sanitaires ne sont pas tous figurés ou le sont à titre indicatif et sont susceptibles d'évoluer en situation, en nombres et en dimensions.

