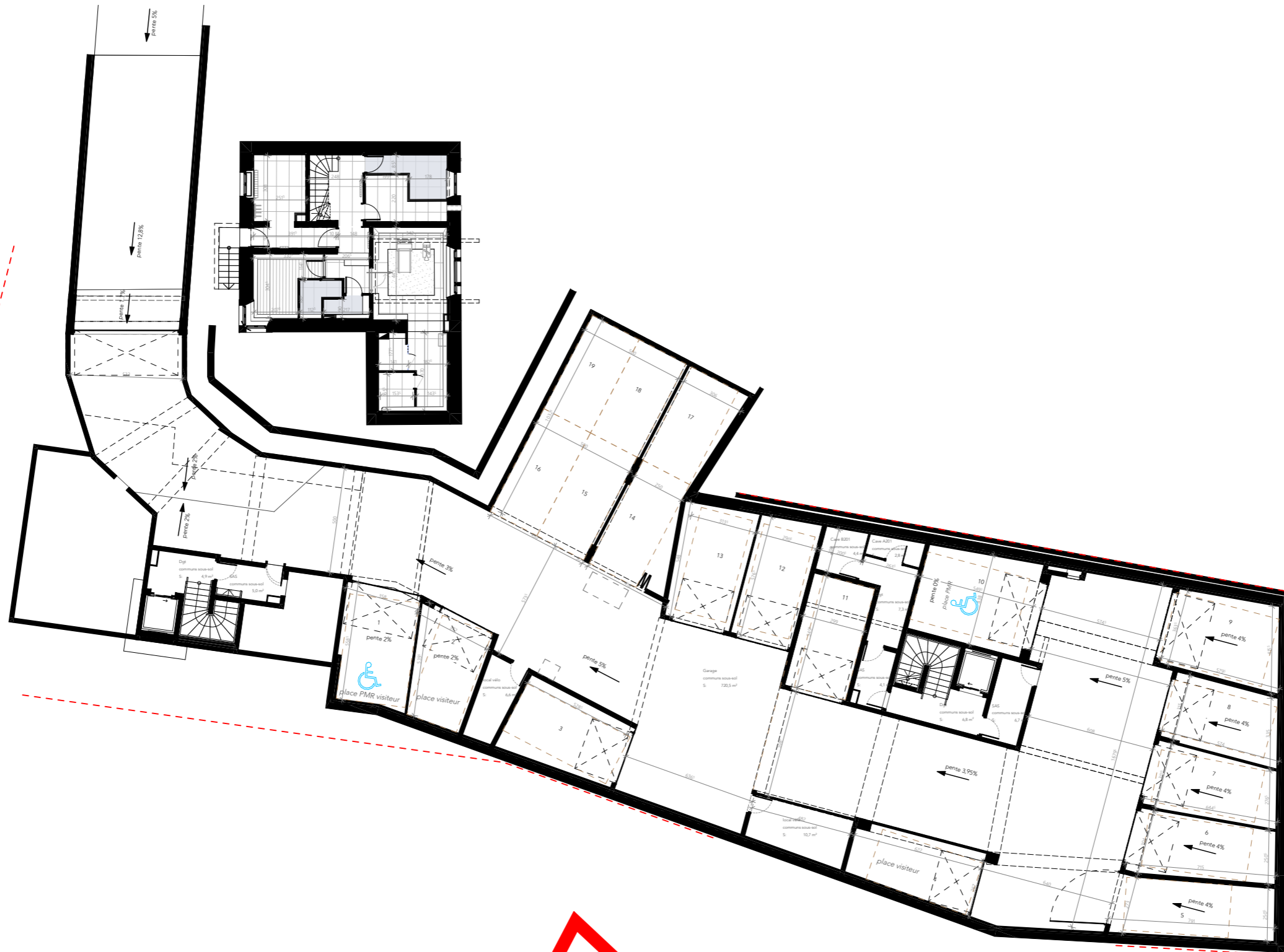




LES FRIMAS

RUE AMBROISE MARTIN, MEGÈVE



SURFACES COMMUNS

localisation	type d'espace	surface
communs BAT A		
	Dgt	21,36
	Hall d'entrée	4,53
	Palier	1,51
communs BAT B		
	Dgt	25,19
	Hall d'entrée	4,61
	Palier	1,57
communs sous-sol		
	Cave A201	2,82
	Cave B201	4,36
	Dgt	19,03
	Garage	720,48
	local vélo	17,32
	SAS	15,79
		838,57 m²



Nota : Les surfaces Habitables, les détails architecturaux et les côtes sont susceptibles d'être légèrement modifiés lors de la mise au point définitive
Plan de principe à faire valide au préalable par l'obtention d'un permis de construire modificatif. L'architecte ne pourra être tenu responsable en cas de non obtention du permis modificatif.

Plan de pré-commercialisation: mise à jour 11/12/2024
Version du plan : PV



TEMA Architectes
www.tema-architectes.com